

PAGES  
MANQUANTES

# LE PRIX COURANT

Revue Hebdomadaire

COMMERCE, FINANCE, INDUSTRIE, PROPRIÉTÉ FONCIÈRE, ASSURANCE

Publié par LA COMPAGNIE DE PUBLICATIONS COMMERCIALES, (THE TRADES PUBLISHING CO'Y), 25 rue St-Gabriel, Montréal, Téléphone Main 2547 Boite de Poste 917. Abonnement : Montréal et Banlieue, \$2.00; Canada et Etats-Unis, \$1.50; France et Union Postale, 15 francs. L'abonnement est considéré comme renouvelé, à moins d'avis contraire au moins 15 jours avant l'expiration, et ne cessera que sur un avis par écrit adressé au bureau même du journal. Il n'est pas donné suite à un ordre de discontinuer tant que les arrérages et l'année en cours ne sont pas payés.

Adresser toutes communications simplement comme suit : LE PRIX COURANT, MONTRÉAL, CAN.

VOL. XXXI

VENDREDI, 25 JANVIER 1901

No 4



VICTORIA

*Reine d'Angleterre et d'Irlande et Imperatrice des Indes*

**DÉCÉDÉE LE 22 JANVIER 1901.**



# Victoria lère

VICTORIA lère, Reine de la Grande-Bretagne et d'Irlande, Impératrice des Indes est décédée, le 22 courant, à 6.20 p. m. à Osborne entourée de ses enfants et de ses petits enfants.

Telle est la substance du cablegramme qui a annoncé au Canada et à l'univers entier la mort de la souveraine qui, pendant 63 ans a régné sur le plus vaste empire du monde. Née 24 mai 1819, la reine s'est éteinte à l'âge de 81 ans 7 mois et 29 jours.

Le 20 novembre 1837, Victoria lère prêtait devant les deux Chambres du Parlement réunies le serment d'allégeance et le 28 juin 1838 avaient lieu les cérémonies du couronnement.

Le 10 février 1840, la reine prit pour époux, son cousin Albert de Saxe-Cobourg Gotha, le mariage eut lieu à la chapelle du Palais de St James. Le prince Albert, ne prit aucune part au gouvernement, il était simplement le mari de la reine et l'histoire le nomme le Prince consort.

La mort du Prince Albert en 1861, après une union de 21 ans sans aucun nuage, plongea la reine dans la tristesse. Dès lors, plus de fêtes à la Cour; la reine, sans cependant négliger aucun des devoirs que lui imposaient les intérêts de l'Etat, vécut pour ainsi dire dans la retraite et ce n'est que dans de grandes occasions qu'elle apparût dans tout l'éclat qui environne de coutume les têtes couronnées.

Parmi les démonstrations les plus solennelles auxquelles elle prit part, il faut citer les deux anniversaires jubilaires de 1887 et de 1897; c'est-à-dire le cinquantenaire et le soixantenaire du couronnement de Sa Majesté.

Il nous faudrait des pages entières pour analyser les faits principaux du long règne qui vient de se terminer par la mort d'une reine chère à son peuple qui a tenu toutes les promesses contenues dans le serment du couronnement.

Les journaux quotidiens ont publié de longues colonnes sur les événements principaux qui se sont déroulés durant les années de 1837 à 1901; nos lecteurs les ont lues et nous ne pouvons dans un cadre restreint reproduire tous les faits glorieux du règne qui finit avec Victoria lère.

Ou est surpris, merveilleusement surpris, étonné même de la grandeur et du développement qu'ont pris la grande-Bretagne et l'Empire

pendant les 63 dernières années. Un empire sur lequel jamais ne se couche le soleil, un commerce que nulle autre nation n'atteint, des industries que rien n'égale, une marine qui surpasse de beaucoup en nombre de vaisseaux et en tonnage celles que peuvent lui opposer les nations les mieux outillées, voilà la situation à la fin d'un long règne qui, cependant, n'a pas toujours été exempt de guerres.

C'est même la guerre dans le Sud-Africain qui, jointe aux chagrins des pertes de quelques-uns de ses descendants chéris, a empoisonné les derniers jours de la reine et abrégé son existence.

La Reine a eu neuf enfants, dont six sont vivants:

Ce sont: Victoria, Adélaïde, Marie-Louise, née le 21 novembre 1840, mariée le 25 janvier 1858 à Frédéric, prince héritier de Prusse devenu depuis empereur d'Allemagne; Albert Edouard, né le 9 novembre 1841, marié le 10 mars 1863 à la princesse Alexandra de Danemark. Par la mort de la reine, Albert Edouard, devient roi d'Angleterre et d'Irlande et empereur des Indes, sous le nom de Edouard VII.

Helena, Augusta, Victoria; née le 26 mai 1846 et mariée le 5 juillet 1866 au Prince Christian de Schleswig-Holstein.

Louise, Caroline, Alberta, née le 14 mars 1848, mariée le 21 mars 1871 au duc d'Argyll.

Arthur, William, Patrick, Albert, duc de Connaught, né le 1er mai 1850, marié le 17 mars 1879 à la Princesse Louise Marguerite, Alexandra, Victoria, Agnès, 3e fille du Prince Frédéric, Charles de Prusse.

Beatrice, Marie, Victoria, Téodora, née le 14 avril 1857, mariée le 23 juillet 1885 au Prince Henri, Maurice de Battenberg.

Le jugement que portera l'histoire sur le règne de Victoria lère sera celui que portent déjà aujourd'hui tous ses sujets.

Le deuil général, la tristesse qui s'est emparée de tous en apprenant la fatale nouvelle ne disent-ils pas assez que c'est un grand règne qui vient de finir, une grande reine qui s'en va.

Peu de monarques ont mérité le titre de Grand. Victoria l'a mérité et on dira Victoria la Grande, car elle l'a été vraiment et par ses vertus privées et par ses vertus de souveraine.

## L'INCENDIE DU 23 JANVIER

L'année débute très mal à Montréal pour les compagnies d'assurance. A peine les cendres d'un incendie qui a dévoré pour près de \$400,000 de propriétés et de marchandises dans la bâtisse occupée par MM. Thomas May & Cie, sont-elles éteintes, que le feu dévore en quelques heures pour environ trois millions d'immeubles et de marchandises. Hier, en effet, vers huit heures du soir, un incendie éclata au coin des rues St Pierre et Lemoine chez MM. Saxe & Sons et traversant la rue St Pierre les flammes dévoreraient littéralement les magasins de H. A. Nelson & Sons, se répandirent au sud de la rue St Pierre jusqu'à la rue St Paul, tandis que l'autre côté, compris entre les rues Lemoine et St Paul était également la proie du feu.

Des masses de débris brûlants étaient lancées dans les airs par la rage du feu, il en pleuvait sur la bâtisse du Board of Trade qui à neuf heures commençait aussi à prendre feu; ce matin, cette immense bâtisse qui était assurée pour \$400,000 et qu'on disait à l'épreuve du feu n'est plus qu'une ruine. C'était toute une cité que cette vaste construction dont les murs renfermaient les bureaux des gens d'affaires et des services les plus divers des transports, des télégraphes, du commerce, de l'industrie, de la finance, etc.

On trouvera dans nos renseignements commerciaux une liste aussi complète que possible de ceux qui ont été victimes du grand incendie d'hier.

Comment, se dira-t-on au dehors, un incendie aussi désastreux, s'étendant sur une aussi vaste superficie, peut-il exister à Montréal où le corps des pompiers passe pour avoir une organisation supérieure avec un outillage des plus perfectionnés?

Le corps des pompiers a, comme toujours été admirable de dévouement, de courage et d'audace et il a tiré le meilleur parti possible des divers engins qu'il possède contre l'élément destructeur.

Certes, ce n'est pas de sa faute si les flammes ont dévoré des millions de propriétés en quelques heures et, nous le disons sans crainte, c'est grâce à eux que le feu n'a pas causé plus de ruines, plus de dévastations.

Il est surprenant que l'incendie d'hier n'ait pas pris des proportions plus grandes encore, si on considère l'étroitesse des rues et la hauteur des immeubles dans le quartier ravagé. Les débris enflammés volent d'un côté à d'une rue à l'autre,

n'ayant que quelques pieds à traverser et tombent sur une bâtisse déjà surehauffée par l'incendie qui s'est déclaré en face, c'est-à-dire qu'elle est dans les meilleures conditions pour qu'elle prenne feu à son tour. Des immeubles de cinq et six étages dans des rues étroites, comme les rues St Pierre, St Paul, Lemoine etc... sont, en cas d'incendie de l'un d'eux, une menace pour ceux qui y font face, une cause de propagation du feu et des ravages aussi considérables que ceux de l'incendie du 23 janvier dont la population de Montréal se souviendra longtemps.

Un point qui attire l'attention de ceux qui sont témoins des conflagrations, qui malheureusement ne se répètent que trop souvent, c'est la nécessité de débarrasser la ville de ces innombrables fils de téléphone, de télégraphe, de lumière électrique, qui s'étendent au-dessus de nos têtes comme de vastes toiles d'araignées.

Quiconque a été témoin à Montréal d'un incendie de quelque proportion a pu observer combien ces malencontreux fils étaient un obstacle pour la prompte organisation des secours, un embarras et une menace pour les pompiers. Un quart d'heure, cinq minutes même employées à couper ou à détourner les fils permettent au feu de se répandre alors que souvent, ce même espace de temps aurait suffi à l'éteindre ou tout au moins à l'empêcher de se propager.

Tôt ou tard, on en viendra nécessairement à faire passer sous nos pieds les fils qui aujourd'hui surplombent nos têtes; mais, dans l'intérêt public, il faudrait que ce soit bientôt, immédiatement même si la chose est possible.

Telles sont les réflexions que nous suggèrent, dès le premier moment, les ravages de l'incendie d'hier; telles sont celles qui ont également dû frapper l'esprit de ceux qui, connaissant la valeur de nos pompiers, voient avec peine combien leurs efforts se trouvent contrariés et annihilés par des obstacles qui auraient pu et n'auraient pas dû exister.

Si, dans le passé, nos édiles ont manqué de prévoyance, l'expérience doit servir de leçon à ceux qui aujourd'hui tiennent en mains les destinées de notre ville. Il leur appartient de passer des règlements tels que les causes de propagation d'incendie disparaissent dans les futures constructions et qu'ils nous débarassent du tissu de fils et des innombrables poteaux qui s'alignent le long des rues.

## ELOGES POUR LE GRAND TRONC

Au nombre de lettres de félicitations reçues par le département des voyageurs du Système du Chemin de Fer du Grand Tronc, au sujet de ses services sur les trains directs entre Boston, Chicago et Montréal, il en est une d'un homme d'affaires en vue à Chicago qui écrit à M. G. T. Bell, agent général des voyageurs, et dont nous détachons le passage suivant:

« Lorsque je suis allé à Denver, j'ai voyagé, à l'aller et au retour, entre Boston et Chicago, par la voie du chemin de fer du Grand Tronc, et il m'eût été impossible de rêver mieux, particulièrement en ce qui concerne le service des *sleeping-cars*, sans changer de train, sur le convoi de 3 heures au départ de Chicago pour l'est et sur le convoi de 11.30 h. a. m. de Boston pour l'Est.

Le service des chars restaurants sur la ligne du Grand Tronc n'est surpassé par celui d'aucune ligne du pays et possède bien peu de rivaux et, de fait, on pourrait dire qu'il y a peut-être deux ou trois lignes qui ont atteint pratiquement la perfection dans leur service de chars-restaurants, et le Grand Tronc en est une. Le système de char-café (non pas un buffet, mais où vous pouvez obtenir des produits mangeables et désirables, servis à la perfection) sur vos trains directs du jour, principalement sur la ligne entre Montréal et Toronto, n'est pas surpassé, tant sous le rapport de l'accommodation que sous celui de la cuisine.

« J'ajouterai, qu'il n'y a pas à mon avis, un voyageur choisissant cette route entre l'est et l'ouest, qui n'ait, comme moi, autre chose qu'un tribut d'éloges à adresser à la compagnie.

En tout temps, il est intéressant de voyager au Canada, et la ligne entre Montréal et Toronto est particulièrement belle tout le long du fleuve Saint-Laurent.

### Agrandissement

MM. A. O. Morin et Cie importateurs de nouveautés, jusqu'ici au Board of Trade, transporteront leurs bureaux et magasin au No 337 rue Saint-Paul, local actuellement occupé par MM. Heney & Cie selliers en gros.

M. A. O. Morin partira vers le 15 février pour l'Europe où il va faire ses achats pour le printemps 1902.

MM. A. O. Morin & Cie, en prenant possession de leur nouveau local, ajouteront à leurs lignes actuelles, une série de marchandises courantes importées. Nous en reparlerons en temps et lieu.

## BANQUE PROVINCIALE DU CANADA

Mercredi, le 23 courant a eu lieu la première assemblée générale annuelle des actionnaires de la Banque Provinciale du Canada. Le résultat des opérations commencées en juillet dernier et s'étendant jusqu'au 31 décembre dernier, donnerait d'après le rapport des directeurs, un profit net et d'un peu plus de dix-neuf mille piastres.

A cette assemblée, il a été décidé que les dépôts d'épargne au-dessus de \$1000 seraient garantis à l'avenir, comme le sont actuellement ceux de \$1000 et au-dessous, par des débiteures et valeurs mobilières de réalisation facile. Les dépôts d'épargne supérieurs à \$1000 et faits antérieurement à l'adoption de la nouvelle résolution devront, dans les douze mois de la date de l'assemblée être garantis dans les mêmes conditions.

Ont été réélus directeurs MM. Ducharme; Burland; H. Laporte; Hon. Beaubien et Hon. Paquette.

## L'EXPOSITION PAN-AMERICAINE

Nous trouvons à la *Gazette du Canada* avis de la participation officielle du Canada à l'Exposition pan-américaine de Buffalo.

Pour tardif que soit cet avis, il ne faisait guère de doute que le gouvernement donnerait une réponse favorable à l'invitation qu'il avait reçue de prêter son concours et son assistance aux Canadiens désireux de prendre part à cette exposition.

Nous souhaitons que bon nombre de nos compatriotes exhibent à Buffalo les produits de leur industrie. Nous savons et nous devons savoir qu'avec la barrière douanière que les Etats-Unis ont élevée contre nos produits, nous ne pouvons pas espérer conquérir le marché américain voisin. Mais il ne faut pas oublier non plus que d'autres contrées de l'Amérique prendront part à cette exposition de Buffalo et que ces contrées doivent faire connaissance avec nos produits, les comparer comme prix et qualités à ceux de nos voisins, si nous voulons réellement nous créer de nouveaux débouchés, c'est-à-dire étendre notre champ d'exportation.

Créer la demande pour nos produits, exciter la concurrence entre acheteurs de nos produits, c'est aider le producteur de ces mêmes produits.



## LES VENDANGES DE 1900

(Traduit du *Times* de Londres)

(Suite et fin)

## SAUMUR

Il y a en Angleterre un grand besoin de bons vins mousseux, à des prix modérés ; cela est démontré par le fait que les vins mousseux de Saumur sont de plus en plus recherchés. Ces vins, aussi bien que les champagnes, se sont créés une situation tout à fait spéciale et prépondérante et ils viennent d'obtenir un grand prix à l'Exposition de Paris.

Dans toute la province d'Anjou, les vendanges se sont faites dans d'excellentes conditions ; le raisin a été cueilli par un temps magnifique, de sorte que tout fait supposer une grande augmentation de la consommation des vins mousseux de Saumur en Angleterre.

## EAU-DE-VIE

*Cognac.*—Il existe dans le pays de Cognac un état de choses qu'on n'y connaissait plus depuis quelques années et qui est de nature à améliorer les rapports entre les producteurs et les marchands, qui laissent beaucoup à désirer ces dernières années.

Une partie considérable des deux Charentes est maintenant replantée et les vignes n'ont jamais été si abondamment chargées de raisins que cette année, et on peut sans crainte prédire que dans quelques années la véritable Grande Champagne, le pur jus du raisin, sera aussi abondante et bon marché qu'il y a un quart de siècle.

## LE PORTUGAL

La récolte du raisin en Portugal, où les conditions météorologiques pendant l'hiver et pendant la première partie de l'année ont retardé quelque peu les vignes, a été très abondante, et, malgré les gros orages qui ont eu lieu en septembre, la qualité du vin promet d'être entièrement satisfaisante.

## VINS DE PORTO

Partout, dans le monde entier, on considère le Portugal comme le meilleur pays producteur de vins rouges généreux pour le dessert. Comme nous avons eu une série successive de vendanges de bonne qualité, les vins seront de nature à conserver l'estime publique qu'ils ont acquise. Comme conséquence, la consommation va probablement augmenter d'année en année parmi notre population et il en résultera

également une plus grande prospérité pour les producteurs.

## L'ESPAGNE—VINS DE SHERRY ET DE TARRAGONE

Au sujet des vendanges dans la province de l'Andalousie, pays producteurs de vins blancs, les rapports sont moins favorables à cause de l'inclémence de la température. Dans les districts du nord de Xérès, où le phylloxera a détruit beaucoup de vignes, la récolte n'est que très insignifiante, car tout ce qui a été vendangé ne peut être que de qualité médiocre.

Le Sherry, cependant, ne semble pas prendre de l'extension en Angleterre, et la consommation pendant 1900 sera probablement inférieure à celle de bien des années antérieures.

Bien que la production ait diminué en raison de la baisse de la demande, il y a relativement encore de larges approvisionnements à Xérès, mais pour les vins jeunes, qui sont de préférence expédiés dans les autres pays du monde, les prix ont augmenté par suite de la diminution de la production.

Dans la province de la Catalogne, qui produit les vins connus dans notre pays sous le nom de "Porto Espagnol" ou sous le terme générique de "Tarragona," la quantité récoltée par suite de la chaleur excessive et d'une période de temps favorable juste avant la vendange, est à peine aussi abondante qu'on s'y attendait. Mais la consommation de ce genre de vin, qui est pourtant vendu à vil prix, ne semble pas avoir atteint le même chiffre que les années précédentes.

## MADÈRE ET SICILE.

*Madère et Marsala.*—Ni à Madère ni en Sicile, les récoltes ne seront aussi abondantes, mais dans les deux pays il y a encore des stocks disponibles qui sont plus que suffisants pour parer aux demandes de bien des années à venir.

Malheureusement le Madère et le Marsala partagent le sort du Sherry, et bien que de grands efforts soient faits pour plaire aux consommateurs, en leur expédiant des vins excellents à des prix très modérés, ces efforts semblent être infructueux pour augmenter la consommation et même pour empêcher une diminution de la quantité expédiée au Royaume-Uni.

## ALLEMAGNE

*Hock et Moselle.*—Malgré la circonstance que la floraison des vignes sur les coteaux du Rhin et de la Moselle ait eu lieu à une période assez

tardive, il y eut une longue suite de jours absolument splendides et la qualité du vin sera, suivant l'attente générale, très bonne.

Les vins blancs naturels de l'Allemagne connus sous les noms de "Hock" et "Moselle" ont beaucoup de nouveaux amateurs, grâce à la haute recommandation du corps médical, notamment de la part des médecins en rapport avec l'Administration allemande de l'Hygiène publique. Mais bien que l'Allemagne, avec son excellente qualité de vins, soit en mesure de nous offrir beaucoup de variétés de vins qu'elle produit à la perfection, il est douteux qu'ils soient consommés dans notre pays, pendant l'année présente, en de plus grandes quantités.

## HONGRIE ET AUTRICHE

La chaleur tropicale et la sécheresse du mois de juillet avaient fait appréhender une diminution de prévisions d'une vendange très abondante, mais, contre toute attente, les quantités de vin récolté ont été considérables, et il n'y a pas le moindre doute que la qualité sera meilleure que celle des cinq dernières années.

*Les droits d'entrée sur les vins.*—La surtaxe sur les vins légers.—Il est hors de doute que la taxe plus élevée imposée sur les vins légers au commencement de cette année fiscale est la principale cause de la diminution considérable de la consommation en 1900 de ce genre de boisson en Angleterre, et le profit, s'il y en a, pour le Trésor national ne peut pas être bien appréciable.

La diminution de la consommation du vin dans le Royaume-Uni ne pèse pas évidemment lourdement sur le négociant anglais, parce que cet article n'est pas une branche profitable de son commerce et qu'il ne jouit pas de la faveur publique ; la consommation s'est tout simplement portée vers d'autres articles, sur lesquels le négociant trafique tels que les spiritueux (principalement le whisky) et la bière, et la consommation de ces articles augmente chaque année d'environ un million de gallons, de cinquante millions de gallons respectivement.

Quel puissant appui pour la cause de la réforme de tempérance serait-ce, si le Gouvernement, par un coup de maître, réduisait la taxe sur les vins légers peu alcooliques et s'il doublait la taxe sur la bière ! Si le Trésor national n'en tirait pas un profit matériel, ce qui est plus que probable, il arriverait que, par l'augmentation de la douane pour les va-



riétés de vins bon marché, la classe pour laquelle le vin léger est une nécessité, actuellement forcée d'en user comme d'un article de luxe, considérerait une telle mesure de la part d'un véritable homme d'Etat comme un bien incalculable.

RÉFORME DE TEMPÉRANCE

Quel bénéfice serait-ce pour tous ceux qui ont des occupations sédentaires — pour des millions de citoyens qui passent presque toute leur vie entre les quatre murs — si la politique du Gouvernement actuel était basée sur des principes (de véritables principes de tempérance dans le meilleur sens du mot) ayant pour but d'assurer un traité commercial, combiné avec une réduction proportionnelle des droits d'entrée, pour permettre aux vins légers d'entrer dans l'usage quotidien tel qu'il existe à l'étranger, où l'intempérance est des plus rares et où le vin, coupé avec plus ou moins d'eau fraîche, est, comme l'expérience le prouve, la plus saine et la plus reconfortante des boissons.

BON MARCHÉ DU VIN

Le vin le meilleur marché importé dans notre pays devrait être — et à peu d'exceptions près est — simplement le pur jus de raisins, tout comme le vin de prix élevés. Pour beaucoup cependant qui considèrent le vin comme un grand luxe, une bouteille d'un shilling leur semble trop bon marché pour que le vin puisse être bon ; précisément un shilling pour une bouteille de boisson de vin à boire plutôt dans un gobelet que dans un petit verre, c'est réellement trop cher pour remplacer la même quantité de bière qu'on peut avoir pour quatre pence dans les ménages où l'économie est nécessaire. Si donc, ainsi que nous l'avons dit, les variétés de vins légers doivent jamais remplacer partiellement dans ce pays la bière comme boisson, ce sera seulement quand les droits imposés seront presque égalisés, au lieu d'être, comme à présent, quatre fois plus élevés.

Heureusement des relations plus cordiales semblent s'établir entre la France et l'Angleterre, et rien ne peut être plus efficace pour cimenter cette concorde que l'adoption d'une politique qui encouragerait l'Angleterre à tirer des pays étrangers de plus grands approvisionnements que c'est le cas actuellement. Tandis que maintenant des vins de bonne qualité, tels que le Champagne et d'autres espèces classées comme vins de luxe peuvent raison-

nablement payer des droits plus élevés, les vins légers bon marché, pour la consommation quotidienne, sont réellement boycottés par le Royaume Uni, où une taxe élevée leur est imposée.

L'EXPOSITION DE PARIS

L'Exposition de Paris aura donné une grande impulsion à la viticulture dans le monde entier ; et il est à remarquer que les nombreuses sections pour les expositions de vins ont provoqué probablement plus d'intérêt que n'importe quelle autre exposition de cette entreprise gigantesque. Sur un total de 75,000 exposants, il n'y avait pas moins de 9,500 exposants de vins et de spiritueux de vins et 35,000 échantillons de différents crus ont été envoyés de tous les coins du globe. Jamais il n'y a eu une si belle occasion de voir les vins de tous les pays vignobles dont les produits représentaient, dit-on, près d'un millier de variétés diverses de cépages. Aucune distinction n'a été faite entre propriétaires français et anglais, nous en avons la preuve évidente d'une façon particulièrement gracieuse, car, bien que nous ayons été la seule maison anglaise, propriétaire de vignobles parmi les milliers d'exposants français, nous avons obtenu une Médaille d'or, accordée pour notre vin de Château-Loudenne en Médoc.

W. A. GILBY,

Château-Loudenne, Médoc, 22 octobre 1900.

L'ÉDUCATION DES FEMMES ET SON IMPORTANCE

L'Enseignement Spécial des Jeunes Filles dans les Ecoles de Laiterie et dans les Ecoles Ménagères

(Suite et fin.)

III

Ainsi qu'un peintre s'efforce de reproduire les lignes de l'œuvre d'un grand maître, ainsi les Ecoles de laiteries et les Ecoles ménagères doivent, dans leur fonctionnement, refléter les enseignements qui viennent d'être esquissés.

Il existe en Bretagne deux écoles de laiterie patronnées par l'Etat et par leurs départements respectifs : l'une à Kerliver (Finistère) ; l'autre à Coëtlogon (Ille-et-Vilaine). Dans ces deux établissements, les jeunes filles sont reçues à l'âge de quatorze ans. Des bourses sont mises à la disposition des familles peu aisées par l'Etat et par les départements.

La durée des études n'est que d'une année. L'enseignement théorique comprend la technologie laitière, l'économie domestique, l'hygiène et les premiers soins aux malades, l'élevage et l'engraissement des animaux domestiques et la médecine vétérinaire, les principes d'agriculture, d'apiculture, le français, l'arithmétique, l'histoire et la géographie.

L'enseignement pratique comprend la fabrication du beurre et du fromage, la tenue de la ferme et du ménage, les travaux ordinaires d'aiguille, la préparation des aliments, le blanchissage, les soins à la basse-cour, au rucher et la comptabilité simple.

L'Ecole de laiterie de Coëtlogon date de 1886 ; celle de Kerliver, de 1890.

Ces deux écoles, fondées sous les auspices de l'honorable M. Tisserand, alors directeur du Ministère de l'Agriculture, répondent bien aux besoins des pays bretons, où l'industrie laitière peut être une précieuse ressource. Le plan d'études convient aux jeunes filles, la plupart de la campagne, qui fréquentent ces écoles et y trouvent pour l'avenir des moyens assurés d'existence honorable.

Les établissements de Kerliver et Coëtlogon étant placés au centre d'une petite métairie, avec prés, vergers, jardin potager, porcherie, rucher, l'enseignement pratique est d'autant plus utile qu'il est démonstratif.

Pour les écoles ménagères, nous n'avons pas la prétention de faire ici leur monographie complète, mais d'en citer quelques-unes à titre d'exemples.

Nommons d'abord l'Ecole municipale professionnelle et ménagère de Reims, qui prend la jeune fille au sortir de l'école primaire et l'introduit de suite dans la vie pratique, en lui apprenant tous les travaux indispensables dans le ménage et en lui assurant en outre l'apprentissage raisonné d'une profession. Cette école, fondée en 1873, par Mme Doyen, est devenue école municipale en 1878. Là aussi, la pratique complète la théorie : la jeune fille admise entre douze et quinze ans ne se livre pas exclusivement aux travaux intellectuels et pédagogiques. Elle fait du ménage, de la cuisine, elle lave, coud, raccommode et repasse ; elle confectionne les vêtements.

L'Ecole Drouot, de Nancy, due à la bienfaisance privée, a été fondée en 1881 et a beaucoup progressé depuis sa création. L'enseignement

Télépho ne Bell Main 2461.

Téléphone des Marchands 238.

Boite de Poste 62.

**N. F. BEDARD,** MARCHAND ET COMMISSIONNAIRE EN **BEURRE, FROMAGE, ŒUFS, ETC**  
Et Négociant de Fournitures et Matériaux pour les Fromageries et Beurreries.

**BOIS de BOITES a FROMAGE PROVENANT des MEILLEURS MOULINS d'ONTARIO.**

Cotations spéciales pour quantité d'un char ou plus livrées dans toutes les parties de la province.

Canistre **EMPIRE STATE** Sans Rivale au Canada.

**PRIX MODÉRÉS ET CONDITIONS FACILES.**

**N. F. BEDARD, 32-34 RUE FOUNDLING, MONTREAL.**

# SIROP

# EDWARDSBURG.

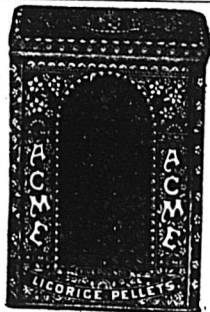
La **Nouvelle Manufacture de Sirop** fonctionnant maintenant avec une **capacité double** de la première, nous pouvons conséquemment promettre la **prompte expédition** de toutes les commandes. Etant pourvus de la **machinerie la plus nouvelle**, nous pouvons **garantir la qualité de tout paquet expédié.**

**EDWARDSBURG STARCH CO'Y, Limited,**  
**Etablie en 1858**

TORONTO

CARDINAL

MONTREAL



## Réglisse

en batons canelés Y. & S., paquets 80 à la boîte de bois; caisses de 20 boîtes, breveté 20 août 1899; une nouveauté unique et désirable en bâtons de réglisse. Réglisse en bâtons Y. & S (ordinaire), boîtes de 5 lbs et en vrac, caisse de 25, 50 et 125 lbs net. Pastilles de réglisse Acme, boîtes de 5 lbs. et en Lozanges de réglisse Y. & S., boîtes de 5 lbs. et facons de 5 lbs. Manhattan Wafers (Réglisse mou) empaqueté en boîtes de 2½ lbs., un délicieux bonbon en réglisse. Vendus par les droguistes en gros du Canada. Catalogue sur demande adressée aux manufacturiers.



Etablis en 1845.

**YOUNG & SMYTHE, Brooklyn, N.Y.**



professionnel y est complètement gratuit et y dure trois ans. Il comprend aussi la couture, la cuisine, la lingerie, la coupe et la confection des vêtements, le repassage, la tenue du ménage. L'enseignement intellectuel présente le même programme que les écoles précitées.

L'école pratique du commerce et d'industrie pour les jeunes filles, existant au Havre, depuis 1880, s'adresse surtout aux enfants d'ouvriers, petits employés, petits commerçants. Comme à Melun, à Lyon, à Marseille, à Saint Etienne, à Saint-Chamond, la plus grande place est accordée aux travaux intellectuels.

La question si intéressante des écoles de laiterie ou des écoles ménagères n'a pas encore pris le développement qui lui est réservé. Cependant on peut déjà voir les progrès réalisés et le bien accompli depuis moins de vingt ans. Que de jeunes filles françaises, presque toutes de familles campagnardes, sont venues à notre enseignement pour y faire l'apprentissage de la vie pratique ! Beaucoup sont aujourd'hui mariées, mères de famille, métayères, directrices d'industries laitières en France ou à l'étranger. Presque toutes sont heureuses de ce bonheur modeste que donnent une situation moyenne, l'ordre, la conduite et le travail. Ces résultats ont déjà frappé les nations voisines de la nôtre ; ainsi nous avons reçu à Coëtlogon des jeunes filles de Belgique, de Russie, de Norvège, de Roumanie, de Pologne, d'Angleterre et même des deux Amériques, venant solliciter leur part de cet enseignement théorique et pratique. N'est-ce pas l'éloge le plus éloquent qu'on on puisse faire ?

CONCLUSIONS

Les conclusions de ce rapport peuvent se formuler par les vœux suivants :

1. Les écoles de laiterie et les écoles ménagères pour les jeunes filles doivent être de plus en plus encouragées et répandues ;

2. Comme direction, elles doivent être maintenues dans la simplicité et dans l'esprit de l'éducation familiale ;

3. Pour les écoles où l'enseignement ne dure qu'un an, il est à désirer qu'il soit porté à deux années ;

4. La jeune fille doit être préparée à sa vie de femme, en la sortant le moins possible de son milieu et en le lui faisant aimer ;

5. Pour former la femme, il faut lui conserver la mission spéciale pour laquelle elle est faite, et ne pas

la sortir du domaine des professions qui conviennent à son sexe ; ne pas encourager les revendications de droits différents des siens ou les empiètements sur le domaine de l'homme.

MME E. BODIN,

Directrice de l'école de Coëtlogon, près Rennes



En la personne de M. J. C. Auger, vient de disparaître un citoyen éminent, noble, généreux, distingué, d'un jugement sain et élevé, d'une haute probité et d'un rare désintéressement. Il incarnait en lui toutes les vertus civiques et c'est avec une respectueuse admiration que nous adressons à la mémoire de cet homme de bien notre suprême hommage.

M. Joseph Cyrille Auger est né à Terrebonne, le 25 mars 1836, et était le vingt-sixième enfant de feu le capitaine Pierre Augé, qui eut la gloire de combattre à Châteauguay, sous les ordres du lieutenant colonel de Salaberry. Il fit ses études au Collège de Montréal, en 1839-40, au Collège de l'Assomption, en 1840-47 et à l'Université de Vermont, en 1848. Il se montra dès lors ce qu'il devait être toute sa vie laborieuse ; actif, intelligent. S'étant destiné à la profession du notariat, il fut admis à la pratique le 15 novembre 1857. Le nouveau notaire s'établit à Terrebonne, où il pratiqua avec succès pendant 25 ans. Il se créa une réputation de capacité parmi ses confrères, et devint l'ami intime d'un autre notaire bien remarquable, l'hon. Louis Archambault. Ses travaux intelligents furent reconnus par le gouvernement, qui le nomma régistrateur de Montréal-Est, le 19 septembre 1877.

Depuis lors, il s'est complètement dévoué à son parti, tout entier à son devoir. Il a démontré toute l'étendue de son savoir dans un ouvrage très apprécié, intitulé : "Compilations et recueils des lois qui régissent l'enregistrement de la Province de Québec. Cet ouvrage, quoique très difficile à écrire, est une véritable mine, dans laquelle puisent les sommités du barreau et du notariat. Ses confrères reconnurent tout le mérite et le travail de cet ouvrage, en nommant son auteur secrétaire de l'Association des Régistrateurs de la Province de Québec, fondée

en 1881, et dont il était l'âme dirigeante.

Feu M. J. C. Auger a toujours pris une part active à la vie publique. En 1866, il fut l'un des plus zélés organisateurs de la campagne contre les Féniens. Il forma lui-même une compagnie de volontaires, à Terrebonne, dont il fut nommé capitaine.

En politique, sans se créer d'ennemis, il combattit toujours loyalement pour tous les chefs du parti conservateur, tels que Lafontaine, Morin, Cartier et Chapleau, dont il était l'ami intime.

Dans les sociétés religieuses et nationales, il fut toujours l'un des membres les plus influents, dans lesquelles il occupa toujours un poste en vue.

M. Auger s'est marié deux fois. Sa première femme fut Melle Poméla Germain, fille aînée de feu le lieutenant-colonel Césaire Germain, notaire et inspecteur d'écoles à St Vincent de Paul.

De ce mariage, il eut huit enfants, dont une seule survit, Mme Auger, qui a pris le voile dans un couvent de la Nouvelle-Orléans.

De son second mariage avec Melle Clorinde Beaudry, fille de feu l'honorable Jean-Louis Beaudry, il eut quinze enfants, dont treize survivent. Ce sont : Mme Dr Hébert, Mme Auguste Singer, Mme Armand Chaput, Melles Yvonne, Marie, Jeanne, Annette, et MM. Joseph-Edouard, Léon, Emile, Armand, Henri, Paul.

Nous prions la famille d'agréer nos plus sincères condoléances dans le malheur qui vient de la frapper.

\*\*\*

On sait que la Roumanie possède une grande quantité de pruniers. La superficie consacrée à la culture de cet arbre fruitier atteint 175,000 arpents.

Un impôt sur l'eau-de-vie de prunes—qui est excellente—ayant été voté dernièrement, les propriétaires de pruniers vont être embarassés pour réaliser leurs récoltes. Le Ministre de l'Agriculture de Roumanie veut essayer de leur faire sécher leurs prunes qui trouveraient alors un placement facile à l'étranger.

L'Etat est même décidé à faire des avances, remboursables par annuités, afin de permettre aux petits producteurs de préparer leurs pruneaux dans des fours installés à cet effet. Cet encouragement à la création d'une nouvelle industrie mérite des éloges et indique un esprit très pratique.



# UPTON & CO.,

Ont quelque expérience

dans la fabrication de bonnes Marmelades, Confitures et Gelées.

Ils savent comment fabriquer des produits purs, délicieux, équivalant en qualité à tout ce qui est importé, et cela — à bien meilleur marché.

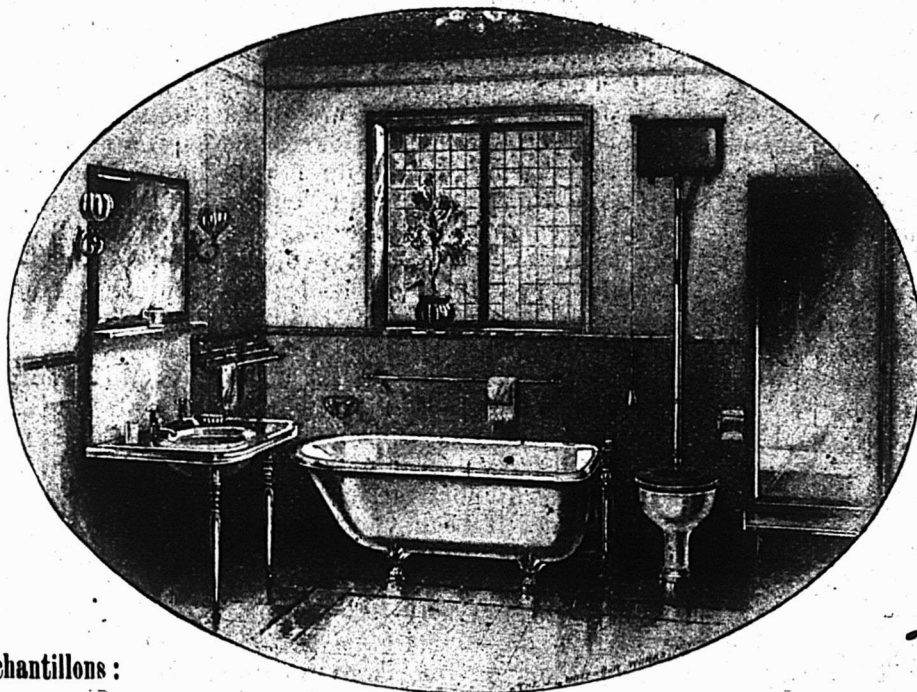
ROSE & LAFLAMME, Agents de vente, MONTREAL.

## AMIOT, LECOURE & LARIVIERE

IMPORTATEURS DE FERRONNERIES ET PLOMBERIE

### Nos Spécialités :

**FOURNITURES** de toute nature pour contracteurs.  
**OUTILS** pour tous les corps de métiers.  
**CIMENTS,**  
**TUYAUX** de Fer Galvanisé de 3 à 6 pouces.  
**MORDANT** "LEFRANC" pour Doreurs.  
**OR** en feuilles.  
**BRONZES** en tous genres.



**BAINS,** Lavabos, Appareils de Douches, Water Closets de tous systèmes.

**TOLES** noire et galvanisées  
**FER-BLANCS** de toutes sortes  
**GAZELIERS,**  
**USTENSILES** de Cuisine, Coutellerie, et Quincaillerie de Fantaisie.

Agents de la Célèbre Maison de Vernis "BERRY BROS." pour Bancs d'Eglises.

Bureaux et Salles d'Echantillons :

**591 et 593 rue St-Laurent**

Entrepôts : RUE WOLFE

**MONTREAL**



Tous les épiceries qui désirent tenir ce qu'il y a de mieux, devraient avoir en magasin les

## EAUX GAZEUSES DE TIMMONS

MEDAILLES ET DIPLOMES OBTENUS POUR L'EXCELLENCE ET LA QUALITÉ

M. TIMMONS & SON,

90 ET 92, COTE D'ABRAHAM, QUEBEC

L'exemple de la Serbie et de la Bosnie démontre le parti qu'on peut tirer des prunes sèches ou pruneaux. La Serbie, qui ne possède guère plus de pruniers que la Roumanie, exporte annuellement pour \$2,400,000 de prunes sèches; la Bosnie, dont les plantations de pruniers atteignent à peine les deux tiers de celles de la Roumanie, exporte pour \$1,600,000 de pruneaux. L'Allemagne et la Hollande sont toujours acheteurs de ces fruits qui, s'ils sont bien préparés, peuvent être importés également en France et en Angleterre.

Il est donc probable que, dans peu de temps, les pruneaux roumains feront leur apparition sur les divers marchés d'Europe.

**Maison Thomas May & Co**

La maison Thomas May & Cie, dont l'établissement a été détruit de fond en comble par un incendie, ces jours derniers, vient de prendre possession du superbe local occupé autrefois par la maison Glover & Brais, 196 rue McGill, Montréal.

**Maison Amiot, Lecours & Larivière**

Fondée en 1889, la maison Amiot, Lecours & Larivière, 591 à 593 rue Saint Laurent a eu des débuts modestes. Aujourd'hui, elle figure au premier rang. Ce qu'il a fallu de travail, d'énergie, d'activité et de persévérance pour en arriver à ce résultat, MM. Albert Amiot, Ernest Lecours, F. C. Larivière seuls pourraient nous le dire. La maison a grandi peu à peu, chacun des départements ayant successivement atteint son plein développement et nécessitant naturellement, un espace de plus en plus considérable. Aujourd'hui la maison Amiot, Lecours & Larivière se flatte d'offrir aux entrepreneurs le plus grand choix et la plus grande variété de marchandises servant à la construction, d'outils perfectionnés pour tous les genres de métiers, Fournitures de Plomberie, W. C., Douches, Gazeliers, Tuyaux en fer, Tuyaux galvanisés, Tuyaux en cuivre de toutes grosseurs, Tôles galvanisées, noires, cuivre en feuilles de toutes grandeurs, etc.

On comprend qu'il nous est impossible dans l'espace qui nous est réservé d'énumérer même une faible partie des lignes que l'on trouve dans cette entreprenante maison. Le moyen le plus pratique et le plus facile d'en juger, c'est, pour la personne intéressée, de visiter les belles salles d'échantillons de la rue Saint Laurent; elle verra que ces lignes sont l'expression pure et simple de la vérité. Nous ajouterons, cependant, que MM. Amiot, Lecours et Larivière représentent la maison Berry Bros de Détroit bien connue pour la supériorité de ses vernis pour bancs d'églises et la maison Lafrance de Paris fameuse pour son mordant à dorure.

Les commandes reçues par la malle ou par les voyageurs de la maison qui sillonnent toute la province de Québec, sont remplies promptement par un personnel de quarante employés bien choisis et dirigés par les patrons en personne qui veillent avec attention à la parfaite exécution de tous les ordres qui leur sont confiés. MM. Amiot, Lecours & Larivière possèdent sur la rue Wolfe un vaste entrepôt pour l'emmagasinage du surplus de leur stock.

C'est une maison à visiter.

**REVUE COMMERCIALE ET FINANCIERE**

**FINANCES**

Montréal 24 janvier 1901.

La Gazette du Canada donne avis du paiement par la Halifax Banking Co, d'un dividende semestriel de 3½ p. c. à dater du 1er février prochain.

La Bourse de Montréal clôture la semaine sur un ton de fermeté d'autant plus remarquable que l'activité fait défaut dans les transactions. Cette fermeté est plus apparente après le désastreux incendie d'hier; notre marché aux valeurs en a été à peine affecté ce matin.

Nous ferons exception cependant pour les valeurs des mines qui n'ont pu conserver les cours auxquelles elles étaient cotées la semaine dernière. Ainsi, War Eagle perd 3 points à 77; Payne 9 à 49; Republic 3 à 47; seule la North Star reste sans changement à 88; pas de transactions sur les autres actions minières.

Les valeurs suivantes sont celles sur lesquelles il s'est fait des ventes durant la semaine; les chiffres sont ceux obtenus à la dernière vente opérée pour chaque valeur:

C. P. R.	88½
Duluth (ord.)	.....
“ (pref.)	.....
Montreal Str. Ry.	268
Twin City	67
Toronto St. Ry.	108
Richelieu et Ontario	108
Halifax Tr. (bons)	.....
“ (actions)	95½
St John Ry.	.....
Royal Electric	214
Montreal Gas.	218
Col. Cotton (actions)	.....
“ (bons)	99½
Dominion Cotton	89½
Marcnants Cotton	137
Montreal Cotton	.....
Cable Comm. (actions)	167
“ “ (bons)	.....
Dominion Coal, pref.	109½
“ “ bons	111
“ “ (ord.)	.....
Intercolonial Coal	.....
“ “ (pref)	.....
Montreal Telegraph	172½
Bell Telephone	172
Laurentide Pulp	125
“ “ (bons)	.....
War Eagle	77
Centre Star	.....
Payne	49
Republic	47
North Star	88
Montreal & London	.....
Virtue	.....
En valeurs de Banques, il a été vendu:	
Banque de Montréal	260
“ Molson	195
“ des Marchands	190½
“ du Commerce	147½
“ de Toronto	236
“ des Townships	154

**COMMERCE**

Quelques lignes commencent à sentir les effets d'une demande plus active, mais la reprise pourrait être plus générale si on avait plus de confiance dans les prix.

Depuis qu'il existe plus ou moins de trusts et de combines de toute nature, un sentiment de malaise règne chez l'acheteur qui ne sait

soit quand il doit acheter; car ce n'est plus le prix de revient de l'article, mais le plus ou moins de bénéfices que veulent faire les manufacturiers combinés qui guide l'échelle des prix.

C'est peut-être ce malaise du commerçant de détail qui brisera les combines et associations de ce genre de quelque nom qu'elles s'affublent.

Déjà d'ailleurs à différentes reprises maints manufacturiers ont repris leur liberté; d'autres le feront encore et y trouveront profit s'ils ont les reins suffisamment solides pour ne pas craindre leurs rivaux syndiqués.

Quoiqu'il en soit, le commerce de gros est celui qui souffre davantage de cet état de choses et nous ne serions pas surpris s'il trouvait les moyens de secouer le joug qui lui pèse lourdement sur les épaules.

**Cuir.**—Les prix restent soutenus sans aucun changement; les affaires sont encore tranquilles. Bonne demande cependant pour l'article de harnachement et les harnais.

**Épicerie, Vins et Liqueurs.**—La demande s'est améliorée dans la ligne des épicerie et avec l'approche du carême elle ne pourra qu'augmenter de jour en jour.

Les sucres ont subi deux baisses successives de 10c chacune par 100 lbs. depuis notre dernière revue. Nous baissions en conséquence de 20c nos cotes précédentes. Les sucres américains commençaient à reprendre le chemin du Canada et nos raffineurs ont pris des mesures pour conserver leur clientèle.

Bonne demande en mélasses; les prix sont fermes et sans changement.

Le houblon a avancé de 1c par lb, on le vend de 14 à 16c la lb.

La révision de la liste générale des prix n'aura guère lieu qu'après que les maisons de gros auront terminé leur inventaire.

**Fers, ferronneries et métaux.**—A signaler une hausse de deux points sur les verres à vitres en Belgique, elle n'affecte pas l'importation d'automne et on croit que la hausse actuelle n'est que momentanée et qu'en conséquence l'importation du printemps prochain ne se ressentira pas des prix demandés en ce moment par les verriers belges.

**Huiles, peintures et vernis.**—Baisse de ¼c par gallon sur toutes les huiles de pétrole américaines et canadiennes. Notre liste de prix d'autre part est rectifiée en conséquence.

**Poissons.**—Il est arrivé des harengs du Cap Breton d'une qualité vraiment supérieure, telle qu'on n'avait pas vu la semblable depuis plusieurs années; prix au baril \$5.50.

**Salaisons, Saindoux, etc.**—Bonne demande en général pour tous les articles mais plus particulièrement pour les saindoux purs de panne en seaux que nous cotons de \$2.15 à \$2.30. Ces saindoux sont assez rares sur place pour le moment.

**Aux acheteurs de Gros**

Un câblegramme nous arrive du pays de Galles, annonçant que les matériaux premiers entrant dans la fabrication de la Mine Grasse sont à la hausse et il est plus que probable qu'une augmentation de prix sera imposée sur les produits Sultana pour le 1er avril, le marché anglais étant incertain; cependant nous ne terminerons pas nos contrats de 1901 avant le 15 mars et jusqu'à cette époque, il n'y aura pas de changements; aussi nous conseillons aux acheteurs de Gros, de s'approvisionner à l'avance et placer leurs commandes de printemps avant qu'il soit trop tard car nous ne pouvons pas garantir les prix actuels pour plus de six semaines.

Sultana Mfg Co.  
1744 Notre-Dame,  
Montréal.

Telephone Bell Main 2318.



**L. H. HEBERT**

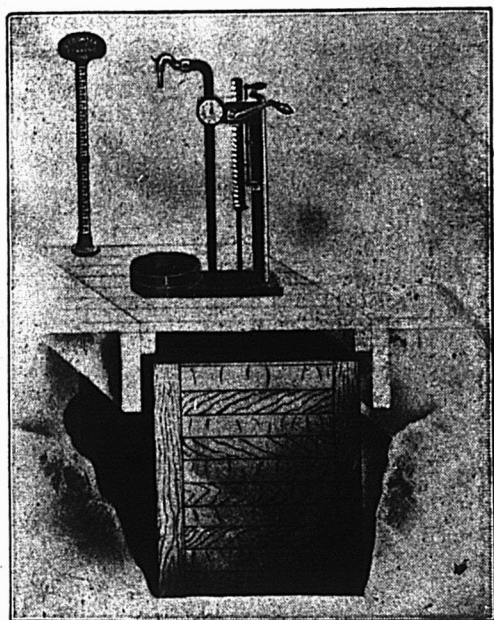
**ALFRED JEANNOTTE**

# Fer, Ferronnerie, Quincaillerie, Outils Perfectionnés en tous Genres

Les derniers Modèles placés sur le Marché pour tous les genres d'ouvrage.

Demandez-nous des informations sur tout ce dont vous pouvez avoir besoin dans notre ligne d'affaires. Nous vous assisterons dans le choix des articles que vous recherchez — nous vous ferons réaliser de sérieuses économies sur vos achats. Un essai vous en convaincra.

**L. H. HEBERT, Ferronnerie et Quincaillerie en Gros, 297 et 299 Rue St-Paul, et MONTREAL. 21 Rue Saint-Jean-Baptiste,**



## Les RESERVOIRS à HUILE de BOWSER

A mesures automatiques destinés au soubassement  
sont des réservoirs de sûreté.

Ils pompent des gallons, des demi-gallons  
et des pintes, et renferment l'huile di-  
rectement dans les bidons des acheteurs.

## “ Une Mauvaise Combinaison ”

Dépêche de la Presse Associée.

BRIDGEPORT, CONN.

*Un commis négligent qui était allé à la cave de l'épicerie occupée par Lewis Brothers, Avenue Fairfield, pour chercher de l'huile minérale, a laissé tomber aujourd'hui une allumette enflammée sur la sciure de bois imbibée d'huile. Le feu a été découvert par W. G. Lewis qui essaya d'étouffer les flammes avec une couverture de cheval, tandis qu'un commis donnait l'alarme au département du feu. Heureusement, il n'y a pas eu de pertes sérieuses, bien que, pour un moment, la perspective ait été menaçante.*

Une mauvaise combinaison, c'est le jeune commis, l'allumette et le plancher imbibé d'huile. Mais c'est une combinaison qui existe dans un grand nombre de maisons de commerce. Le jeune commis est là parce que c'est un jeune garçon, et qu'un jeune garçon est indispensable dans un magasin. Mais le réservoir à huile avec des fuites et le plancher imbibé d'huile dans un soubassement sombre, ne sont pas des nécessités et sont là comme résultat généralement d'une fausse idée de l'économie.

C'est l'inverse de l'économie. C'est une chose absolument dangereuse.

Cette combinaison trouve-t-elle un asile dans votre magasin ? S'il en est ainsi, vous fournirez quelque jour une nouvelle à sensation à la Presse Associée.

Le réservoir est dans le soubassement, la pompe est à l'étage du magasin. Pas besoin d'aller à tâtons dans des celliers sombres. Pas de danger avec le jeune garçon ou avec l'allumette redoutable. Nous aimerions à vous en dire plus long. Notre catalogue est gratuit.

**S. F. BOWSER & CO., Fort Wayne, Ind. et 622 Av. de l'Hotel de Ville, Montréal.**

Téléphone Bell Main 2681

**Marc A. Brodeur & Cie**

**Marchands  
Tailleurs...**

**1858 Rue Notre-Dame**

A quelques portes à l'ouest  
de la rue McGill,

**MONTREAL.**

### A VIS DE FAILLITE

Dans l'affaire de

**HORATIO W. WRIGHT,**

Marchand de papier en gros,  
No 59 rue St-Henri, Montréal.

Les soussignés vendront à l'encan public, en bloc  
ou en lots, convenables aux acheteurs.

**Lundi le 23 janvier 1901 à 11 hrs a. m.**

Sur les premises, l'actif suivant :

1o Stock de papeterie, coupe-papier, etc.. \$1,544 06  
2o Garnitures de magasin..... 31 25

\$1,575 31

Le magasin sera ouvert pour l'inspection du  
stock, samedi, le 26 courant.

Pour autres informations, s'adresser à

**ALEX. DESMARTEAU,**

Curateur

1593 rue Notre-Dame, Montréal.

**MARCOTTE FRERES,**

Encanteurs.

**THE**

TEL. BELL UP 971

**Canada Electric Co.,**

**L. ROUSSEAU Gérant**

**2501, STE-GATHERINE, COIN ORESBENT**

Installations de lumière électrique et  
d'Horloges de contrôle électrique,  
Téléphones pour e... et pôts,  
Cloches Electriques, Etc., Etc.

SEULS AGENTS POUR LA

**STANDARD ELECTRIC TIME CO**

de Waterbury, Con





LA  
**Compagnie de  
Ferrermerie**

**Letaig, Limitée**

IMPORTATEURS DE

**FERRONNERIE**

ET DE

**QUINCAILLERIE**

**287 et 289,  
rue St-Paul,  
MONTREAL**



ASSORTIMENT  
COMPLET DE

Haches, Chaines, Chaines,  
à Billots, : : : Chaines à  
Vaches, de toutes dimen-  
sions, Pelles et Pelles à  
Neige, Bêches, Patins de  
tous genres, : : : Grelots,  
Fouets, Etrilles, Licous,  
Etc., Etc., ainsi que de  
Fanoux, Verres à Vitres,  
Peintures, Huiles à Pein-  
tures et Vernis de toutes  
espèces.

Cela veut dire pour vous perte de bons clients  
si vous ne montez pas votre stock en



de la **Marinades**  
**Marque**  
**“ Sterling ”**

Ces marinades possèdent une saveur et  
un arôme que l'on ne rencontre pas dans  
les autres marques, et vous pouvez les  
recommander sans réserve à vos meil-  
leurs clients.

- Fabriquées dans la plus grande
- Manufacture du Canada, employant
- les meilleurs végétaux cultivés
- au pays.

**T. A. LYTTLE & CO.**

**124 - 128, rue Richmond, Ouest,  
TORONTO**

**The St. Lawrence  
Sugar Refining Co.**  
LIMITED  
**MONTREAL**

**Sucres  
Raffinés**

Fabricant des  
qualités les plus  
choisies de . . .

**JAUNES EFFLORESCENTS,**  
(BLOOMY  
YELLOW)

**CAFE NOIR,**  
(BRIGHT COFFEE  
SUGARS)

**PHENIX, GRANULÉS**  
(Qualité suivant  
le granulé)

**“ EXTRA STANDARD ”**

**Les meilleurs sur le marché**



**La Mine Grasse SULTANA**

LA PLUS POPULAIRE DU MARCHÉ CANADIEN

Nous sommes heureux de constater une augmentation de 45% dans  
la vente des produits “Sultana” depuis le 1er septembre, et nous  
remercions cordialement tous nos clients qui semblent s'unir pour  
encourager l'industrie canadienne.

Ce qui fait la force de la Mine Grasse Sultana, c'est qu'elle est  
fabriquée à Montréal et est livrée encore fraîche, ce qui l'empêche  
de sécher comme les produits achetés à l'étranger six mois d'avance,  
et exposés à la détérioration dans les hangars trop froids en hiver et  
trop chauds en été.

**SULTANA M'F'G CO.**

**1744 Notre-Dame, MONTREAL.  
Tel. Bell Main 2318.**





Bananes, de \$1.00 à \$2.00 le régime.  
 Pommes, de \$2.25 à \$3.50 le quart.  
 Oranges de Valence, caisses de 420, de \$4.00 à \$4.50, et caisses de 714, de \$5.25 à \$5.50 la caisse.  
 Oranges du Mexique, de \$2.25 à \$3.00 la caisse.  
 Oranges de la Jamaïque, \$5.50 le baril.  
 Oranges de Californie: Navels, de \$3.50 à \$3.75 et Seedlings, \$2.50 la caisse.  
 Citrons de Messine, de \$2.25 à \$3.00 la caisse.  
 Raisins de Malaga, de \$5.00 à \$8.00 le baril.

**PORCS ABATTUS**

Bonne demande pour petits lots à des prix variant de 8 à 9c la lb suivant grosseur des porcs.

**FOIN PRESSE ET FOURRAGES**

MM. Hosmer, Robinson & Co., nous écrivent de Boston le 17 janvier 1901 :

Les arrivages pour la semaine dernière ont été 45 chars de foin et 36 chars de paille. 42 chars pour l'exportation.

Pendant les cinq jours correspondants de l'an dernier, 43 chars de foin et 30 chars de paille, 69 chars de ce foin destiné à l'exportation.

Nous recevons de fortes quantités de foin et de paille, ce qui a fait faiblir les prix. Si les recettes diminuaient pendant quelques jours le marché reprendrait son cours normal.

Nous cotons :

	Grosses balles.	Petites balles.
Foin, choix...	\$18.00 à \$19.00	\$17.50 à \$18.50
— No 1 ...	17.00 à 18.00	16.50 à 17.50
— No 2 ...	16.00 à 17.00	16.00 à 17.00
— No 3 ...	15.00 à 16.00	15.00 à 16.00
— mél.d.tréf. 15.00 à 16.00	15.00 à 16.00	15.00 à 16.00
— trèfle ...	15.00 à 16.00	15.00 à 16.00
Paille de seigle long....	16.00 à 17.00	
— mêlée...	11.00 à 12.00	11.00 à 12.00
— d'avoine	9.00 à 9.50	9.00 à 9.50

Bonne demande sur le marché de Montréal, mais offres modérées surtout en foin de bonne qualité.

Nous cotons :

Foin pressé, No 1 à choix....	\$10 00 à 10 50
do do No 2.....	9 00 à 9 50
do mél. de trèfle.....	8 00 à 9 00
Paille d'avoine.....	4 50 à 5 00

Les connaisseurs apprécient la qualité des tabacs manufacturés par la maison B. Houde & Cie de Québec : les marchands *up-to-date* devraient toujours en avoir un stock bien assorti. Ils y trouveraient toujours leur profit. C'est un stock qui ne s'immobilise pas sur les tablettes.

**TOUR DU MONDE**—Journal des voyages et des voyageurs. — Sommaire du No 2 (12 janvier 1901).—10 A travers le Yun-Nan et du Yun-Nan au Tonkin, par le Koue<sup>2</sup>. Tchéou et le Kouang-Si, par M. le Vicomte de Vaullerrie.—20 A travers le monde: De France en Italie.—Le mont Cenis, par J. Daigret. — 30 Grandes courses de terre et de mer: Uue île retrouvée.—La Presse Chinoise, par C. Chusseau-Flaviens.—40 Parmi les races humaines: La Polygamie et l'Esclavage aux Philippines. — 70 Livres et Cartes. — 60 Les Revues Etrangères: Les ressources commerciales de l'Afrique Tropicale (The Scottish Geographical Magazine) Edimbourg.—L'Hinterland du Togo allemand (Deutsche Kolonialzeitung) Berlin.

Abonnements: France: Un an, 26 fr. Six mois, 14 fr.—Union Postale: Un an, 28 fr. Six mois, 15 fr. Le numéro: 50 centimes.

Bureaux à la librairie Hachette et Cie, 79, boulevard Saint-Germain, Paris.



Mercredi, 23 janvier 1901.

Au point de vue du commerce, on pourrait dire que les magasins de nouveautés au détail, pour la plupart du moins, ont un achalandage exceptionnel à cette saison de l'année. Cela est dû surtout au fait que les patrons de ces magasins comprennent mieux qu'autrefois la nécessité de faire un sacrifice héroïque de tout le stock qui encombre leurs rayons et leurs comptoirs, et qui bientôt va subir une dépression de prix forcée. Au lieu d'attendre que la marchandise soit complètement démodée, on l'offre en vente avec des réductions alléchantes parce qu'elles sont réelles et les acheteurs ne font pas défaut.

Nous avons constaté, à ce sujet, un fait remarquable: C'est que la clientèle, également sollicitée par plusieurs marchands, se porte plutôt vers quelques magasins privilégiés, où ils ont fait l'expérience d'achats à un véritable bon marché, tandis qu'ils évitent les autres où ils ont été trompés. Assurément, il n'est pas défendu de faire une réclame judicieuse à son établissement de commerce, et il ne viendra à l'esprit de personne de blâmer l'annonceur qui vante sa marchandise pour attirer l'acheteur. Mais, en cela comme en toute autre chose, il n'est pas permis de leurrer et de blaguer le public; ceux qui le font peuvent avoir un succès momentané, mais le succès durable et définitif reste à ceux qui savent gagner et mériter la confiance.

Nous sommes heureux d'avoir à constater que la menace passagère de nouveaux différends entre patrons et ouvriers ne produira aucun mauvais résultat. Il y a eu léger malentendu, et les parties, après s'être expliquées, en sont venues à un accord parfait. Comme l'ouvrage est abondant et occupe à peu près tout le personnel disponible, on croit généralement que toute difficulté peut être évitée.

Il est à souhaiter qu'il en soit ainsi. Nous nous sommes laissés dire que certains ouvriers auraient eu des sollicitations de s'en aller en bloc et d'établir ailleurs des centres manufacturiers, ou des fabriques où ils espéreraient être plus à leur aise. Il y a là une erreur profonde. Personne n'est tenu de rester à Québec, c'est vrai, mais il est démontré que Québec est un centre prospère pour les manufactures, et nous ne croyons pas qu'il y aurait profit pour les ouvriers à se transporter dans d'autres milieux. Mais, encore une fois, l'entente dépend de concessions raisonnables et mutuelles; il n'est pas possible qu'il ne se présente pas des occasions de froissement; à chacun de faire sa part de bonne volonté, et tout ira bien.

**ÉPICERIES**

Sucres: Sucre jaunes, \$4.10 à \$4.40; Granulé, 4.85 à 4.90; Powdered 6 à 7c; Paris Lump, 7c à 7½c.

Mélasses: Barbade pur, tonne, 41 à 43c; Porto Rico, 39 à 42c; Fajardos, 47 à 48c.

Beurre: Frais, 20 à 21c; Marchand, 17 à 18½c; Beurrerie, 20 à 24c.

Conserves en boîtes: Saumon, \$1.25 à \$1.70; Clover leaf, \$1.60 à \$1.65; homard, \$3.15 à \$3.30; Tomates, 95c à \$1.00; Blé-d'inde, 85 à 90c; Pois, 90c à \$1.00.

Fruits secs: Valence, 9c; Sultana, 11 à

15c; Californie, 8 à 10c; C. Cluster, \$2.80; Imp. Cabinet, \$3.70; Pruneaux de Californie, 8 à 10c; Imp. Russian, \$4.50.

Tabac Canadien: En feuilles, 9 à 10c; Walker wrappers 15c; Kentucky, 15c; et le White Burleigh, 15 à 16c.

Planches à laver: "Favorites" \$1.70; "Waverly" \$2.10; "Improved Globe" \$2.00

Balais: 2 cordes, \$1.50 la doz; à 3 cordes, \$2.00; à 4 cordes, \$3.00.

**FARINES, GRAINS ET PROVISIONS**

Farines: Forte à levain, \$2.25 à \$2.30; deuxième à boulanger, \$1.90 à \$2.10; Patente Hungarian, \$2.40; Patente Ontario, \$1.90 à \$1.95; Roller, \$1.70 à \$1.80; Extra, \$1.60 à \$1.65; Superfine, \$1.45 à \$1.50; Bonne Commune, \$1.25 à \$1.30.

Grains: Avoine (par 34 lbs) Ontario, 35 à 37c; orge, par 48 lbs, 65 à 70c; orge à drèche, 70 à 80c; blé-d'inde, 55 à 56c; sarrasin, 60 à 70c.

Lard: Short Cut, par 200 lbs, \$18.00 à \$18.50; Clear Back, \$19.50 à \$20.50; saindoux canadien, \$2.05 à \$2.25; composé le seau, \$1.70 à \$1.75; jambon, 10½ à 13c; bacon, 9 à 10c; porc abattu, \$6.00 à \$7.50.

Poisson: Hareng No 1, \$5.50 à \$6.00; morue No 1, \$4.25 à \$4.50; No 2, \$3.70; morue sèche, \$5.00 le quintal; saumon, \$15.00 à \$16.00; anguille, 4½c la livre.

Il va sans dire que la mort de la reine d'Angleterre aura son effet sur le commerce de la saison. Déjà, beaucoup d'amusements d'ordre public et privé, qui devaient amener ici des centaines d'étrangers, ont été abandonnés, et, dans la haute société, comme dans le monde officiel, le carnaval va perdre beaucoup de son éclat et de ses réunions mondaines, par conséquent, beaucoup de ce qui alimente l'industrie et le commerce à cette période de l'année. Voilà pour le côté utilitaire. Quant à la question de sentiment, s'il est permis d'en dire un mot, nous constatons que la ville de Québec a déjà témoigné de son deuil profond, sans bruit extérieur, mais avec une dignité et une délicatesse qui lui font honneur.

Nous avons commencé à étudier certaines modifications qui se font actuellement dans le monde commercial, quant aux méthodes employées. Il existe déjà une association des marchands de nouveautés, pour la protection de leurs intérêts. Nous voyons maintenant que les marchands-épiciers, déjà unis pour la vente des liqueurs envivantes, tendent à se coaliser pour tout ce qui concerne leur genre d'affaires. C'est un projet qui mérite d'être mis à exécution. Les intéressés et le public y trouveront leur avantage.

L. D.

Monsieur Jos. Côté, marchand de Québec, qui a l'habitude d'aller lui-même à tous les trois mois visiter sa clientèle du Grand-Nord et du Saguenay, ne pourra pas cette fois-ci faire le voyage, étant retenu chez lui pour des affaires urgentes. Il enverra en sa place un représentant dans la personne de Monsieur Cantin. Nous prions les marchands de ce district de ne pas placer leurs commandes avant d'avoir vu les échantillons de pipes, tabacs, cigares, biscuits et bonbons de la maison Jos. Côté, dont la qualité supérieure des marchandises est reconnue depuis longtemps.

Un homme ne saurait commettre une plus grande sottise que de rester chez lui et d'attendre avec l'illusion que tout lui viendra à point quelque bon jour. Cela n'arrivera jamais—pas même à l'heure de ses funérailles.



A quoi bon perdre son temps en paroles avec des hommes de bon sens ?

## LES THÉS DE CEYLAN "SALADA" NOIRS ou VERTS NON-COLORÉS

ne sont pas sur le marché à titre expérimental — ils sont un succès prononcé et accentué — " ILS SE VENDENT EUX-MEMES."

AVONS-NOUS BESOIN D'EN DIRE PLUS LONG ?

Paquets de Plomb scellé seulement, conservant son arôme exquis.

Toronto. Montréal. Boston. Buffalo. Pittsburgh. Detroit. Cleveland. Terre-neuve. Philadelphie.

# Profit dans la Pureté.

Le profit que vous réalisez quand vous vendez le Vinaigre de Malt Pur de Stephens vous revient décuplé par les ventes qui suivent la première.

Fabriqué dans une des plus grandes manufactures d'Angleterre (la plus propre et la mieux équipée), il maintient d'année en année son Standard élevé.

## Le Vinaigre Pur de Malt de Stephen

est un vinaigre de malt absolument pur. Si vous le vendez, vous êtes connu comme vendant le meilleur vinaigre de malt qui existe ou puisse exister. Il y a "du profit dans un produit pur" — un profit immédiat et futur.

Arthur P. Tippet & Co., Agents,  
8, Place Royale, Montréal.

23, rue Scott,  
Toronto.

H. LAPORTE  
J. B. A. MARTIN  
J. O. BOUCHER

MAISON FONDÉE  
1870.

L. A. DELORME  
J. ETHIER  
J. A. MARTIN

# LAPORTE, MARTIN & CIE

EPICIERS EN GROS

72 à 78, rue St-Pierre,  
Montréal



Seule Représentants au Canada, de...



Ph. Richard, Cognac, France.

Vve Amiot, Saumur, France.

Mitchell & Co., Belfast and Glasgow.

Thé Japon "Princesse Louise."

Thé Japon "Victoria."



# BERNIER & Cie

Marchands de Farines

Grains, Moulées, Graines de Semences,

Graines Fourragères, Etc.



Prix Spéciaux par quantité  
de char ou pour char as-  
sorti.

BUREAU ET ENTREPOT

PRÈS DE LA CARRÉ DU GRAND TRONC,

# St-Hyacinthe

CORRESPONDANCE SOLLICITÉE.

**EXTRA**

**RENSEIGNEMENTS COMMERCIAUX**

**PROVINCE DE QUEBEC**

*Cessions*

Carillon—Gauthier T. N., mag. gén.  
Fraserville—Girard Nap., chaussures.  
Montréal—Tardif Zoël, épïc.  
Turgeon S., merceries.  
Plessisville—Paradis Esdras, mag. gén., ass.  
31 janv.  
Québec—La Québécoise, nouv.  
St-Césaire—Denis P., mag. gén.

*Concordats*

St-Cyrille de Wendover—Licker D. & Co.,  
nouv., etc., à 40c dans la piastre.  
Trois-Rivières—Gariépy & Panneton, nouv.

*Curateurs*

Montréal—Lacoste Arthur à L. A. Côté,  
hôtel.  
McD. Hains J., à Irwin Harris, fruits en  
gros.

*Dissolutions de Sociétés*

Howick—Gebbie Ths. & Sons, mag. gén.,  
etc.; Wm Gebbie continue le mag. gén.  
et Ths Gebbie & Son, le moulin.

*En difficulté*

L'avenir—Atkinson E. A., mag. gén.; ass.  
31 janv.  
St-Eustache—Dion L. A., mag. gén.; offre  
40c dans la piastre.  
Ste-Félicité—Prémont & Co., mag. gén.;  
offrent 40c dans la piastre.  
St-Jérôme—Bigonnesse A. J. A., nouv.; ass.  
25 janv.  
Trois-Rivières—Carignan Ulric, épïc.; ass.  
31 janv.  
Victoria—Bourbeau R., mag. gén.; ass. 31  
janv.

*En liquidation*

Montréal—Asiatic Trading Co. Ltd.; ass. 29  
janv.

*Fonds à Vendre*

Montréal—Gaudet et Laporte & Co, mer-  
ceries 30 janvier.  
Trudeau Gust., épïc.  
Wright & Co, papier etc, en gros, 28 janv.  
St Jean—Dansereau M., chaussures.

*Fonds Vendus*

Fraserville—Lebel Thos, moulin à scie à  
Price Bros.  
Montréal—Guimond A., quincaillerie à 65c  
dans la piastre.  
Lefebvre D., hardes à 50c dans la piastre.  
St Raymond—Plamondon J. A., mag. gén. à  
53c dans la piastre à J. T. Marcotte de  
St Basile.

*Incendies*

Montréal—Bâtisse du Board of Trade.

*Rez-de-Chaussée.*

Département du Fret local, Grand Tronc.  
Département de la Douane, Grand Tronc.  
Bureau du Fret local, Pacifique Canadien.  
MacLean Publishing Company.  
Bureau du Fret étranger, Grand Tronc.  
Alex. McFee & Co., exportateurs de grain.  
Bureau du Fret divisionnaire, Grand Tronc.  
P. F. Duncan, journaux.  
Cie de Tél. G. N. W., succursale.  
Cie de Tél. C. P. R., succursale.  
Bureau du Fret étranger, Pacifique Cana-  
dien.

Lake of the Woods Milling Co. Ltd.

*1er étage,*

Imperial Oil Co.  
Northern Elevator Co.  
Club de Chasse et de Pêche.  
Robertson Archer, agent de mfr.  
Indo-Egyptin Compress Co.  
Henry D. Metcalfe, grain.

J. Burstall & Co, exportateurs de bois de  
sciage.

Specialty Manufacturing Co.

*2e étage.*

Wilson, Paterson & Co, marchands géné-  
raux  
Jacob Schwarts & Son.  
Delaware & Hudson Railway Co., agence.  
Francis Cundill & Co, agents de thé et  
café.  
The Mutual Mercantile agency.  
W. R. Mudge & Co, agente d'assurance.  
G. McBean & Son, marchands de grain.  
Michaud Bros & Co, exportateurs de foin  
et grain.  
Robert W. Oliver, marchand de farine.  
James Carruthers & Co, exportateur de  
grain.  
Batterbury & Jackson, marchands à com.  
James Riley & Sons, agents d'assurance.  
G. Percival & Co, vins, etc.  
A. O. Morin & Co, importateurs.  
Woodhouse & McDiarmid, agents de mfr.  
Morin & Pelgrims, agents de manufactures.  
Lanstaff, Ehrenberg & Pollak, expédi-  
teurs.  
A. McKim & Co, agents d'annonces.  
George H. Blaiklock, agent de douane.  
W. S. Goodhugh & Co, importateurs.  
Henry Knox, agent de quincaillerie.

*3e étage.*

Dominion Commercial Travellers' Associa-  
tion.  
L. Coffee & Co., exportateurs de grain.  
Jno. F. Gibson, marchand à commission.  
The Copeland-Patterson Company, machi-  
neries économiques.  
Fred. G. Todd, plan d'architecture.  
Thos. Montgomery & Son, agents à com-  
mission.  
J. B. Goode, agent de quincaillerie.  
Jas. Hutton & Co, importateurs de quin-  
caillerie.  
B. J. Gibson, agent à commission.  
Sandreuter & Waters, importateurs.  
Peck, Benny & Co, bureau de la Compa-  
gnie Peck, Benny & Co.  
Wight & Esdalle, marchands de grain.  
W. R. Wonham & Sons, importateurs.  
J. E. Rendell, marchand général.  
J. T. McBride, importateur de fruit.  
The Leyland Steamship Line, bureau.  
J. M. Douglas & Co, marchands généraux.  
Walter C. Hagar, courtier d'assurance.  
Thos. Donnelly, Consulat de Suède.

*4e étage.*

Canada Atlantic Railway, département du  
trafic.  
Canada Straw & Fur Hat Works, bureau.  
Stewart, Munn & Co, marchands à com-  
mission.  
New York Central, agence.  
J. A. Ford, courtier de mine.  
Fitchburg Railway, agence.  
Otto E. Lohrke & Co, exportateurs de grain.  
Merchants' Dispatch Company, agence.  
Canada Forwarding & Export Company.  
A. F. Bury, exportateur de bois de sciage.  
Paton Woollen Manufacturing Company,  
agence.  
Wm. Ware & Sons, exportateurs de beurre  
et fromage.  
Jno. Baird, courtiers.  
Jas. Shaw & Co, agents.  
T. Sauvageau & Co, agents.  
Jno. S. Shearer & Co, agents de manufac-  
tures.  
Hudson Bay Company.  
J. A. Cantlie, marchand à commission.  
Canada Fire Underwriters.  
Donald Fraser, agent de manufactures.  
Consolidated Milling Association, Limitée.

*5e étage*

Holland & Haskell, agents de manufac-  
tures.

John Johnston, agents de manufactures.  
Jno. Samuels & Brother, agents.  
Chambre de Commerce Française.  
Robt. Crooks & Co, importateurs généraux.  
Metropolitan Life Insurance Company.  
John A. Robertson, marchands à commis-  
sion.  
Jas. Torrance, agent.  
S. B. Townsend & Co, vins et liqueurs.  
H. G. Vogel & Co, extincteurs automatique.  
Lucien A. Duverger, agent de manufactures.  
Pillow & Hersey Manufacturing Company,  
bureau.  
T. D. Fraser, auditeur.  
Wm. T. Fisher, agent de manufactures.  
Wilson & Mahaffy, marchands de farine.  
J. & R. Morley, de Londres, Ang., agence.  
E. F. Craig, exportateur de grains.  
American Machinery Company.  
Magnolia Metal Company.  
Jos. Quintal, marchand de foin et grain.  
A. G. McBean & Co, grain et produits.  
Edgar Judge, farine et grain.  
The D. W. Ross Company, épïc. en gros.  
Mount Royal Milling Company.  
A. C. Leslie & Co, quincaillerie.  
John Dillon, agent.  
Charlemagne Lumber Company.  
Dominion Commercial Travellers' Associa-  
tion.

*Rue St-Pierre*

No 46—Nap. Tremblay, restaurant.  
No 51—Silverman, Boulter & Co, chapeaux  
et fourrures en gros; pertes, \$125,000.  
No 56—J. Bourdeau & Son, importateurs  
de chapeaux et fourrures.  
No 57—Beardmore & Co, tanneurs; The  
Beardmore Belting Company Ltd, mfrs  
de courroies.  
No 61—H. A. Nelson & Sons, Ltd articles  
de fantaisie, pertes, \$150,000.  
Jesse Joseph—Bâtisse occupée par Saxe &  
Sons, et McArthur & Co, pertes, \$20,000,  
assurance, \$12,500.  
No 71—David Robertson & Co, grain farine  
et produits; Wighton, Morrison & Co,  
contracteurs.  
No 75—Jas. Baillie, agent d'immeubles;  
Jno. A. Tees & Co, agents d'immeubles;  
Thos. D. Tees, agents d'assurances;  
Thos. Porteous, agent d'assurances;  
The Gall. Schneider Oil Company, Ltd;  
Bureau du Montreal Trade Bulletin.  
No 78—Laporte, Martin & Co, pertes,  
\$1,000.

*Rue St Paul, Côté Nord.*

No 471—Jas. Coristine & Co., fourrures,  
pertes, \$300,000; couvert par les assu-  
rances.  
No 473—Manufacturing Stationers' Com-  
pany.  
No 486—Gilmour Brothers & Co, mar-  
chands à commission; pertes \$50,000.  
St Lawrence Anchor Fence company,  
Limited.  
No 487—C. A. Chouillou & Co, courtiers  
et marchand à com; pertes, \$25,000.  
The Cosmopolitan Trading Company,  
limited.  
No 489—J. Cohen & Co, hardes en gros,  
pertes, \$40,000,00.  
No 493—B. Levin & Co, gros, pertes,  
\$100,000.

*Rue St Paul, Côté Sud.*

No 472—Bell, Simpson & Company, pro-  
duits.  
No 474—The Thomas Davidson Manu-  
facturing Company, quincaillerie; pertes,  
\$10,000.  
Bernstein & Wolsey, importateurs; pertes  
\$10,000.  
Star Suspender Company.  
No 476—H. W. Decourtenay & Company,  
fer et acier.  
Canadian Shirt Company.



**Le COGNAC PH. RICHARD**

Fine Champagne—V.S.O.P.—V.S.O.—V.O.—est

**LE MEILLEUR. LE PLUS PUR**

d'après l'opinion de tous les consommateurs,  
aussi, la demande en est-elle considérable.

**LANGLOIS & PARADIS, Québec.**

Seuls Agents pour le District de Québec et l'Est.

**LEDUC & DAoust MARCHANDS DE GRAINS et de PRODUITS**

EN GROS ET A COMMISSION

Spécialité: Beurre, Fromage, Œufs et Patates.

AVANCES LIBERALES FAITES SUR CONSIGNATIONS.  
CORRESPONDANCE SOLLICITEE.....

1217 ET 1219, RUE SAINT-JACQUES, MONTREAL

**POISSONS..** Hareng du Labrador. Hareng du Cap Breton. Morue No 1 et No 2. Morue Sèche. Saumon, Truite, Flétant, Sardines, Etc., Etc. Huile de Morue et de Loup Marin

AUSSI: FARINE, LARD, SAINDOUX, BEURRE, FROMAGE, Etc. Etc.

**J. B. RENAUD & CIE**

126-140 Rue Saint-Paul, . . . . . **QUEBEC.**

**VINAIGRES PURS**

Nous recommandons tout spécialement aux **Epioliers et Marchands Généraux** notre marque **TIGRE.**

Prix défiant toute compétition.

**LA CIE CANADIENNE DE VINAIGRE, 35A, RUE ST-ANTOINE, MONTREAL.**

Manufacture sous la surveillance du Revenu de l'Intérieur.

Ecrivez pour liste de prix et échantillons.

Pour vos Achats de

**Raisins, Amandes, Liqueurs Fines, Vins, Alcools**

Et autres articles d'actualités pour les Fêtes.

**NAZAIRE TURCOTTE & CIE, - Rue Dalhousie, Québec.**

**NOUS ACHETONS FERME ou bien NOUS RECEVONS EN CONSIGNATION**

VOLAILLES, GIBIER, PORCS en Carcasse et PROVISIONS en tous genres.

Nos prompts retours nous ont valu les éloges de toute notre clientèle.  
Nos prix donnent satisfaction à nos clients

**ST-ARNAUD & CLEMENT, Marchands de Beurre, Fromage, Œufs et Provisions**  
4 Rue Foundling, Montréal.

**Les MOUTARDES PURES DE DUNN**

donnent une satisfaction sans mélange.

La raison en est — qu'elles donnent du profit aux marchands et de la satisfaction aux consommateurs.

DUNN'S MUSTARD WORKS, HAMILTON, ONT.

**COLD STORAGE**

**Beurre,  
Fromage,  
Œufs,  
Fruits.**

COIN DES RUES  
des Sœurs Grises  
et William,



Conservation d'après les méthodes scientifiques les plus approuvées.

Ventilation parfaite, air sec, température appropriée à la nature des produits à conserver.

**O. M. GOULD,**  
GÉRANT

**E. DOUVILLE,** Plombier  
137B rue St-Urbain, Montréal.

**HORMISDAS CONTANT,** Entrepreneur Plâtrier, 290 rue Beaudry. Phone Bell E. 1177.

**L. GIRARD & CIE,** Plombiers, Couvresse, Ferblantiers. Spécialité: Corniche en tôle galvanisée. 695 rue St-Denis. Tel. Marchands 1910. Tel. Bell, Est 1017.

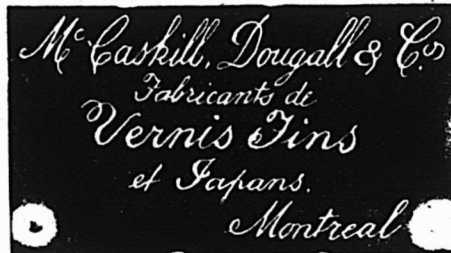
**O. M. L AVOIE,**

Peintre-Décorateur,  
Peintre d'enseignes  
et de Maisons. - - -  
Tapissier et Blanchisseur,

No 482 rue St-Hubert,

Telephone East 1412.

Montréal.



**Laurence & Robitaille**

MARCHANDS DE

**Bois de Sciage et de Charpente**

BUREAU ET CLOS

**Coin des rues Craig et St-Denis**

Bell Tél., Main 1488. MONTREAL  
Tél. des Marchands, 804.

CLOS AU CANAL

**Coin des Rues William et Richmond**

Bell Tél., Main 3844

Tel. Bell Main 3951 Tel. Marchands 1381

**T. PREFONTAINE & CIE**

LIMITÉ

**Bois de Sciage et de Charpente**

GROS ET DETAIL

Bureau: coin des rues NAPOLEON ET TRACY

STE-CUNEGONDE

Clos à bois, le long du Canal Lachine, des deux côtés. Téléphone Bell 8141, Montréal.

Spécialité: Bois préparés de toutes façons, assortis par longueurs et largeurs en grande quantité.

**L. N. DENIS**

Tapissier-Décorateur  
Blanchissage,  
Peinture à façon.

Stock considérable de Papiers Peints.  
Ferronneries. Prix défiant toute concurrence.

Tel. Bell East 1774  
Tel. Marchands 166

**313 rue St-Laurent,**  
MONTREAL.

No 478—Seybold, Son & Company, quincaillerie; pertes, \$80,000.

No 502—Dominion Cord and Tassel Company.

Rue des Commissaires.

297—H. Levi, nouv. et pardessus.

303—Martel Regis, restaurant.

Rue St Nicholas.

No 12—C. J. W. Davies, agent à com.

Charles E. Gagnon, jr., agent général.

Col. T. Lyman, agent spécial de l'Aetna Insurance Company.

Henry L. Lyman, agent manufactures.

Corticelli Silk Company, Ltd, pertes, \$10,000.

J. H. Semple, marchand.

W. J. Lawton, agent manufactures.

A. B. Macpherson, agent manufactures.

No 30—Jno Crowe & Co, importateurs de grain.

No 32—Robert Bickerdike, exportateur de bétail.

No 32½—Board of Trade restaurant; N. Gravel, propriétaire.

F. A. Germain, barbier.

McLean, Kennedy & Co, agents expéditeurs.

No 34—Wm Cunningham, agent d'expédition.

W. W. Craig, agent pour bétail.

Gillet & Strachan, courtiers de mine.

Rue Lemoine.

No 6—Alex. McArthur & Co., manufacture de papier à construction.

Nouveaux Établissements

Charlesbourg—Verret Jacques, grain.

Louiseville—Beauchemin & Desrosiers, mfrs d'allumettes.

Montreal—Lafortune W. & Cie, épïc.; Dame V. Lafortune.

McDonald & Co, épïc.

Prévost S., quincaillerie.

Stern Noah, hardes, etc.

Vipond, Peterson & Co, fruits et marchands à com.; P. T. Peterson.

Québec—Girard & Thibaudeau, agents et manufacturiers.

Glackmeyer & Co, articles de fantaisie; Marie Louise Glackmeyer.

Marchand Bros, peinture, etc.

Trois-Rivières—American Axe Co; T. C. Hawthorn.

### Ventes de Fonds de Banqueroute par les Curateurs

Par Bilodeau & Chalifour, le stock de Alph Guimond à 66c dans la piastre à E. N. Beaudry de Nicolet et les dettes de livres à 28c dans la piastre à J. R. Savignac.

Par Gagnon & Caron, le stock de merceries de Daniel Lefebvre à 50c dans la piastre à E. Poisson et les dettes de livres pour \$21.

### Extinction des feux de cheminée

Le meilleur moyen pour prévenir les feux de cheminée consiste à les faire ramoner aussi souvent qu'il est nécessaire. Malgré cette précaution, le feu vient-il à s'y déclarer, ce qui s'annonce presque toujours par un ronflement inusité, il faut de suite jeter sur le brasier une poignée de fleur de soufre qui, en brûlant, absorbe l'oxygène de l'air et étouffe de suite ce commencement d'incendie;—à la condition toutefois de boucher hermétiquement l'ouverture de la cheminée avec une couverture de laine ou un drap mouillé.

Si vous avez une bonne affaire, annoncez afin de la conserver; si vous ne l'avez pas annoncez en vue de la réaliser.

## JOHN BERTRAM & SONS,



## Manufacturiers d'Outils pour Machines

Seront heureux de correspondre avec les personnes intéressées.

DUNDAS, ONT., - (Canada.)

### TUE à tout coup!

L'Exterminateur Common Sense contre les Rats, les Souris, les Coquerelles et les Punaises Le seul remède de confiance connu.

En vente partout.

Bureau: 381 Rue Queen Ouest, - Toronto.

Méfiez-vous des imitations sans valeur.

## La Viatorine

EMULSION SUPERIEURE D'HUILE DE FOIE DE MORUE. **GUÉRIT** Toux, Bronchite, Asthme, Rhume, Scrofule, Phtisie, Dyspepsie, Débilité Générale. 25c, 50c, \$1.00 la bouteille. En vente partout.

DÉPOT PRINCIPAL

Institution des Sourds-Muets, St-Louis du Mile End.

Il y a profit pour les marchands à vendre les produits bien annoncés.

### LES PILULES DE LONGUE-VIE DU CHIMISTE BONARD

ont une vente toujours croissante. ...\$4.00 la doz. 5% escompte à 30 jours. Se détaillent à 50c. la boîte. 6 boîtes pour \$2.50. Dans toutes les pharmacies et épiceries de gros ou directement à la Cie Médicale Franco-Coloniale, 202, rue Saint-Denis, Montréal.

### A VIS DE FAILLITE IN RE

G. H. NORMANDIN,

Valleyfield, P. Q.

Vente par encan au No 69 rue St-Jacques, Montréal.

Lundi, le 23 Janvier 1901, à 11 hrs a.m.

Stock de nouveautés.....\$3,553 69  
Mobilier de magasin..... 51 75

Dettes de livres suivant liste.....\$3,605 44  
Le magasin sera ouvert le 26. 416 35

KENT & TURCOTTE,  
97 rue St Jacques.

MARCOTTE FRERES, Encanteurs.

### A VIS DE FAILLITE IN RE

J. A. DELISLE,

1545 rue Ste-Catherine, Montréal.

Vente par encan au No 69 rue St-Jacques, Montréal

Lundi le 23 janvier 1901 à 11 heures

Stock de merceries, etc.....\$3,808 18  
Mobilier du magasin..... 318 85

Dettes de livres suivant liste.....\$4,127 03  
Le magasin sera ouvert le 26. 18 30

KENT & TURCOTTE,  
97 rue St-Jacques.

MARCOTTE FRERES, Encanteurs.

## Lots à Bâtir

Dans la plus belle et la plus saine partie de la ville...

PRIX AVANTAGEUX POUR L'ACQUEREUR

A. & H. LIONAIS, Propriétaires

25 rue Saint-Gabriel.

### A VIS DE FAILLITE IN RE

MELASIPPE FORGET.

Manufacturier, St-Jérôme, insolvable.

Les soussignés vendront à l'encan public

Samedi, le 26 courant à 1 heure p.m.

à la fabrique du dit failli, l'actif mobilier de la faillite, comme suit:

Bois de service.....\$498 78  
Roulant..... 57 00  
Dettes de livres..... 107 33

Conditions de vente: Argent comptant.

Pour plus amples informations s'adresser à

GAGNON & CARON,  
Cessionnaires.

41 bâtisse des Tramways, Montréal.

G. GUENETTE, Encanteur.

### A VIS DE FAILLITE IN RE

DAME C. H. GARIEPY,

Lachine, P.Q.

Vente par encan au No 69 rue Saint-Jacques, Montréal.

Samedi, le 26 Janvier 1901, à 11 heures a.m.

Stock de nouveautés, chaussures, cha-  
peaux, etc.....\$4,313 36  
Mobilier du magasin..... 44 60

Dettes de livres suivant liste.....\$4,357 96  
Le magasin sera ouvert le 25. 1,792 64

KENT & TURCOTTE,

97 rue Saint-Jacques.

MARCOTTE FRERES,

Encanteurs.

### A VIS DE FAILLITE IN RE

E. CONSTANTIN & FILS,

10 rue St-Jean, Québec.

Vente par encan au No 69 rue St-Jacques Montréal,

Samedi le 26 janvier 1901 à 10 heures

Stock de nouveautés.....\$10,385 79  
Mobilier du magasin..... 206 06

Dettes de livres suivant liste.....\$10,591 79  
Le magasin sera ouvert le 25 courant. 3,381 66

KENT & TURCOTTE,

97 rue St-Jacques.

MARCOTTE FRERES,

Encanteurs.

### A VIS DE FAILLITE IN RE

ERNEST DUPONT,

Marchand de bois et charbon,  
No 1030 rue Ste Catherine, Montréal, Failli.

Les soussignés vendront à l'encan public, au No 1430 rue Ste-Catherine,

Mercredi le 30 janvier 1901, à 10 hrs a. m.

l'actif mobilier du failli, comme suit,  
Chevaux, voitures, harnais, machine à scier le bois, balance Fairbanks de 10,000 livres, une autre balance de 1,000 livres, ameublement de bureau, comprenant un coffre-fort, roulant, bois et charbon, une action dans la compagnie du téléphone des Marchands, etc.....\$1,081 41  
Dettes de livres actives et billets, d'après liste..... 335 66

\$1,417 07

Conditions: Comptant.  
Le bail sera vendu aux conditions qui seront données le jour de la vente.

Pour autres informations, s'adresser à

LAMARCHE et BENOIT,  
Curateurs conjoints.

No. 1709 rue Notre-Dame, Montréal.

MARCOTTE FRERES, Encanteurs.



**NOS PRIX COURANTS, PARTIE I**

Nos prix courants sont révisés chaque semaine. Ces prix nous sont fournis pour être publiés, par les meilleures maisons dans chaque ligne; ils sont pour les qualités et les quantités qui ont cours ordinaire dans les transactions entre le marchand de gros et le marchand de détail, aux termes et avec l'escompte ordinaire. Lorsqu'il y a un escompte spécial, il en est fait mention. On peut généralement acheter à meilleur marché en prenant de fortes quantités et au comptant.

PRIX COURANTS—MONTREAL, 24 JANVIER 1901.

Articles divers.			Fruits.			Drogues et Produits Chimiques			Cannelle moulu.		
Bouchons communs... gr.	0 18	0 30	Ananas 2 et 2 1/2 lbs... ds.	2 15	2 50	Acide carbol. que... lb.	0 30	0 40	Cannelle moulu..... "	0 15	0 20
Briques à couteaux... dos.	0 25	0 30	Bluets 2 " " " "	0 75	0 85	" citrique..... "	0 50	0 55	" en nattes..... "	0 13	0 15
<b>Brlieurs pour lampes</b>			Cerises 2 " " " "	1 95	2 15	" oxalique..... "	0 08	0 10	Claos de girofle moulu	0 18	0 20
No. 1..... dos.	0 00	0 75	Fraises 2 " " " "	1 70	1 85	" tartrique..... "	0 33	0 35	" ronds..... "	0 12 1/2	0 14
No. 2..... "	0 00	1 00	3 " " " "	2 10	2 15	Aloès du Cap..... "	0 14	0 15	Gingembre moulu..... "	0 15	0 25
No. 3..... "	0 00	0 70	Framboises 2 " " " "	1 45	1 60	Alun..... "	0 01 1/2	0 03	" racines..... "	0 10	0 25
Cable coton 1/4 pouce... lb.	0 13	0 14	Pêches 2 " " " "	1 60	1 85	Bicarbonate de Soude, brl.	2 00	2 25	Macls moulu..... "	0 90	1 00
" Manilla..... "	0 15 1/2	0 18 1/2	3 " " " "	2 40	2 85	Bichrom. de potasse... lb.	0 10	0 12	Mixed Spice moulu Tin		
" Sisal..... "	0 09 1/2	0 11	Poires 2 " " " "	0 00	1 65	Bleu (carré)..... "	0 10	0 18	1 os..... "	0 00	0 45
" Jute..... "	0 10	0 11 1/2	Pommes gal..... "	0 00	1 80	Borax raffiné..... "	0 05	0 07	Muscade blanche..... "	0 40	0 50
Coton à attacher..... "	0 15	0 21	3 lbs..... "	0 00	0 90	Bromure de potasse..... "	0 55	0 60	" non blanche..... "	0 50	0 60
Chandeliers suif..... lb.	0 00	0 08	Prunes vertes 2 " " " "	0 00	1 45	Campbre américain..... "	0 80	0 90	Piment (claos ronds)...	0 10	0 12
" paraffine..... "	0 11 1/2	0 12	" blenes 2 " " " "	1 25	1 35	" anglais..... "	0 85	0 95	Polvre blanc, rond..... "	0 23	0 26
" London Sperm..... "	0 11	0 11 1/2	<b>Poissons.</b>			Cendres de soude..... "	0 01 1/2	0 02	" moulu..... "	0 28	0 28
" Stéarine..... "	0 13	0 14	Anchois..... ds.	3 25	0 00	Chlorure de chaux..... "	0 02 1/2	0 05	" noir, rond..... "	0 15	0 17
Epingles à linge, bte. 5 gr.	0 00	0 70	Anchois à l'huile..... "	3 25	4 50	" de potasse..... "	0 23	0 25	" moulu..... "	0 18	0 19
			Clams 1 lb..... "	1 25	1 35	Couperose..... 100 lbs	0 80	1 00	Whole Pickle Spice... lb.	0 15	0 20
			Harengs marins..... "	1 65	1 95	Crème de tartre..... lb	0 22 1/2	0 27 1/2			
			Harengs aux Tomates..... "	1 50	1 80	Extrait de Campêche..... "	0 10	0 11	<b>Fruits Secs.</b>		
			Homards, boîte haute..... "	3 12 1/2	3 20	" en paquets..... "	0 12	0 14	Abricot Calif..... lb.	0 12	0 13
			" plate..... "	3 65	3 75	Gelatine..... "	0 35	0 60	Amandes 1/2 molles..... lb.	0 12	0 13
			Huitres, 1 lb..... ds.	0 00	1 40	Glucose, en feuilles..... "	0 13 1/2	0 04	" Tarragone..... "	0 14	0 15
			" 2 " " " "	0 00	2 40	Glycérine..... "	0 13	0 20	" Valence écailées..... "	0 35	0 37
			Maquereau..... "	1 00	1 05	Gomme arabique..... lb	0 40	1 25	Amand. amères écailées lb	0 00	0 45
			Sardines Canadiennes, case	4 00	4 50	Gomme épinette..... "	0 00	0 25	" écailées Jordan..... "	0 40	0 43 1/2
			Sardines 1/4 françaises, bte.	0 08	0 25	Indigo Bengale..... "	1 50	1 75	Dattes en boîtes..... "	0 00	0 04 1/2
			" 1/2 " " " "	0 17	0 35	Madras..... "	0 60	0 80	Figues séchées en boîtes	0 07 1/2	0 12
			Saumon rouge (Sockeye) boîte			Iodure de potasse..... "	4 00	4 25	" en nattes..... "	0 00	0 03 1/2
			" haute ds.	0 00	1 80	Opium..... "	4 50	4 75	Nectarines Californie..... "	0 11	0 12
			" plate " "	0 00	1 75	Phosphore..... "	0 50	0 75	Noisettes (Avelines)..... lb.	0 11 1/2	0 12
			" ordinaire haute	0 00	1 50	Pourpre de Paris..... "	0 08	0 10	Noix Marbot..... "	0 10	0 11
			" rose (Coboc) ds.	0 00	1 12 1/2	Résine..... (280 lbs)	2 75	5 00	" Couronne..... "	0 08	0 09
			" du printemps, " "	0 00	1 50	Salpêtre..... "	0 05	0 07 1/2	" Grenoble..... "	0 12	0 13
			Smelts (Eperians)..... "	0 40	0 45	Salspêtre..... lb	0 05	0 07 1/2	" écailées..... "	0 22	0 23
			<b>Viandes en conserves.</b>			Sels d'Epsom..... 100 lbs	1 50	3 00	Noix du Brésil..... "	0 12	0 13
			Corned Beef, bte 1 lb..... ds.	1 60	2 00	Soda caustique 60° " lbs	0 00	2 50	Noix Pecanes poli..... "	0 12	0 14
			" 2 " " " "	2 80	3 40	" 70° " "	0 00	2 75	Peauuts rôtis (arach)..... "	0 08 1/2	0 08
			" 6 " " " "	9 75	11 40	" à laver..... "	0 70	0 90	Pêches Californie..... "	0 10	0 11
			" 14 " " " "	21 60	24 00	à pâte..... brl.	2 00	2 50	Poires..... "	0 13 1/2	0 15
			Lang. de porc..... 1 " ds.	3 00	4 15	Soufre poudre..... lb.	0 01 1/2	0 02	Pommes séchées..... "	0 00	0 00
			" 2 " " " "	8 00	8 00	" bâtons..... "	0 02	0 03	Pommes évaporées..... "	0 05 1/2	0 06
			" bœuf " 1 1/2 lb..... "	8 00	10 00	" rock, sacs..... 100 lbs.	2 00	3 00	Pruneaux Bordeaux..... "	0 04	0 08
			" 2 " " " "	9 25	11 30	Strychnine..... oz.	0 90	1 00	" Bosnie..... "	0 00	0 05 1/2
			" 3 " " " "	14 10		Sulfate de cuivre..... lb.	0 08	0 07	" Californie..... "	0 05 1/2	0 11
			English Brawn 1 lb..... "	1 40	1 70	Sulfate de morphine..... "	1 90	2 00	Bains Calif. 2 cour..... "	0 00	0 00
			Bœuf (chipped dried)..... "	2 95	3 00	" de quinine..... oz.	0 40	0 45	" 3 " " " "	0 00	0 00
			Dinde, bte 1 lb..... "	2 20	2 42	Sumac..... tonne.	70 00	75 00	" 4 " " " "	0 00	0 00
			Pâtés de fofe gras..... "	3 00	8 00	Vert de Paris..... lb.	0 18 1/2	0 20 1/2	Corinthe Provinciales..... "	0 11	0 12
			Pieds de cochon, bte 1 1/2 lb.	2 30	2 40				" Filistras..... "	0 11	0 12
			Poulets, " 1 lb..... "	2 20	2 40				" Patras..... "	0 00	0 00
									" Vostizsas..... "	0 14	0 15



**Obtenez-vous votre Part**

des affaires considérables faites par les épiciers dans toute l'étendue du Canada sur le **FROMAGE IMPERIAL** et le **ROQUEFORT**, Marque de la Chèvre.

Si vous ne l'obtenez pas, ce ne peut être parceque vos clients ne les demandent pas—il faut que cela soit dû au fait que vous ne les tenez pas. N'est-ce pas?

**ROSE & LAFLAMME, - Agents de l'Est, - 400 RUE SAINT-PAUL, - MONTREAL.**

**The Canada Sugar Refining Co. MONTREAL Limited**  
**Manufacturiers de Sucres Raffinés de la Célèbre Marque REDPATH**

De qualité et pureté les plus hautes, d'après les derniers procédés et les machines nouvelles qui n'ont de supériorité nulle part.

**SUCRES EN MORCEAUX.**—Boîtes de 50 et 100 lbs.  
**GRANULÉ "CROWN."**—Marque spéciale, la plus belle qu'on puisse produire.  
**EXTRA GRANULÉ.**—Qualité très supérieure.  
**SUCRES "CRÈME."**—Non séché.  
**SUCRES JAUNES.**—De tous les grades.  
**SIROPS.**—De toutes qualités, en barils et demi barils.  
**Seuls fabricants de Sirops fins en canistres de 2 lbs. et de 8 lbs.**

**BLEU CARRÉ PARISIEN**



Le "Bleu Carré Parisien" est exempt d'indigo et ne tache pas le linge. Il est plus fort et plus économique que n'importe quel autre bleu employé dans la buanderie.

**A obtenu une Médaille d'Or.**

**TELLIER, ROTHWELL & CIE.**  
 Seuls fabricants, MONTREAL

PRIX COURANT—MONTREAL, 24 JANVIER 190.

Malag. London Layers bte.	0 00	1 75
" Connaisseur Cluster "	0 00	2 60
" Buckingham Cluster "	0 00	3 40
Malaga Russian Cluster bte.	0 00	4 50
Sultana " " lb.	0 10	0 12
Valence fine off Stalk.	0 07	0 07 1/2
" Selected "	0 08	0 08
" Layers "	0 09	0 08 1/2

**Fruits verts**

Ananas, pièce.....	0 00	0 25
Attocas..... quart.	5 50	12 00
Bananes..... régime	1 00	2 00
Pommes..... baril..	2 25	3 50
Baisins Malaga.....	5 00	8 00
" " " "	0 00	0 00
Oranges Valence (420) cse	4 00	4 50
" (714).....	5 25	5 50
" Navel.....	3 50	3 75
" Seedlings.....	0 00	2 50
" Sanguines, 1/2 cse	0 00	0 00
" Sorrente, caisse.	0 00	0 00
" Messina.....	0 00	0 00
" " " "	0 00	0 00
" du Mexique.....	2 25	3 00
" Jamaïque, baril.	0 00	5 50
Citrons Messine.....	2 25	3 00
" Malaga, bte 35 ds.	0 00	0 00
" " " " " " " "	0 00	0 00
Noix de coco, par 100.....	3 25	0 00

**Grains et Farines.**
**GRAINS**

Blé roux d'hiver Can. No 2.	0 00	0 00
Blé blanc d'hiver Can. No 2.	0 00	0 00
Blé du Manitoba No 1 dur.	0 90	0 92 1/2
" " " " " " " "	0 87 1/2	0 90
Blé du Nord No 1.....	0 00	0 85
Avoine blanche No 2.....	0 00	0 31 1/2
Orge No 1.....	48 lbs.	0 50
" " " " " " " "	0 42	0 43
Pois No 2 ordinaire, 60 lbs.	0 61	0 62
Sarrasin, " "	0 00	0 51
Maïs, " "	0 57	0 58
Blé d'élite canadien.....	0 45	0 48
" " " " " " " "	0 46	0 48

**FARINES.**

Patente d'hiver.....	3 90	4 00
Patente du printemps.....	0 00	4 50
Straight roller.....	3 40	3 80
Forté de boulanger, cité.....	0 00	4 20
Forté du Manitoba, secondes	3 50	3 60

**FARINES D'AVOINE.**

Avoine roulée baril.....	3 30	3 50
" " " " " " " "	1 60	1 70

ISSUES DE BLÉ	
Son d'Ontario, au char, ton	16 00 17 00
" de Manitoba " "	00 00 17 00
Gru de Manitoba..... char	00 00 18 00
" d'Ontario..... " "	17 00 18 00
Moulée..... " "	17 00 24 00

**Huiles et graisses.**
**HUILES.**

Huile de morne, T. N., gal.	0 35	à 0 40
" loup-marin raffi.....	0 00	0 60
" paille..... " "	0 00	0 80
Huile de lard, extra gal.	0 75	0 85
" " " " " " " "	0 65	0 75
" d'olive p. mach.....	0 90	1 00
" à salade..... " "	0 70	0 75
" d'olive à lampion.....	1 20	2 80
" de spermaceti.....	1 30	1 50
" de marsouin.....	0 50	0 80
" de pétrole, par quart.	0 00	0 12
Acmé Imperial..... gal.	0 00	0 17 1/2
Huile Américaine par quart:		
Acmé Supérieur.....	0 00	0 19 1/2
Pratt's Astral.....	0 00	0 20
Huile de fote de m. Nor. gal	1 15	à 1 20
" " " " " " " "	0 95	1 00
" de castor "E. I." lb.	0 09 1/2	0 10
" " " " " " " "	0 09 1/2	0 10
" " " " " " " "	0 11	0 12

**Liqueurs et spiritueux.**
**Rhum.**

Jamaïque.....	4 45	6 35
<i>Whisky Canadien au gallon, en lots d'un ou plusieurs barils de 40 gallons (pas de demi-barils) d'une sorte ou assortis.</i>		
Gooderham & Worts 65 O. P.	4 50	
Hiram Walker & Sons " "	4 50	
J. P. Wiser & Son " "	4 49	
J. E. Seagram " "	4 49	
H. Corby " "	4 49	
Gooderham & Worts 50 O. P.	4 10	
Hiram Walker & Sons " "	4 10	
J. P. Wiser & Son " "	4 09	
J. E. Seagram " "	4 09	
H. Corby " "	4 09	
Eye Gooderham & Worts.....	2 20	
" Hiram Walker & Sons.....	2 20	
" J. P. Wiser & Son.....	2 19	
" J. E. Seagram.....	2 19	
" H. Corby.....	2 19	

Imperial Walker & Sons.....	2 90
Canadian Club Walker & Sons.....	3 60
Pour quantité moindre qu'un quart d'origine mais pas moins de 20 gallons:	
65 O. P..... le gall.	4 55
50 O. P..... " "	4 15
Eye..... " "	3 25

Au-dessous de 20 gallons:	
65° O. P..... le gallon	4 60
50° O. P..... " "	4 20
Eye..... " "	2 30

Pour quantité moindre qu'un baril ou un barillet d'origine:

Imperial Whisky..... le gallon	3 10
Canadian Club..... " "	3 80
F. O. B. Montreal, 30 jours net ou 10 jrs	10 jrs; fret payé pour quantité d'un quart et au dessus.

Pour le Whisky à 50° O. P., 5c de moins par gallon, F. O. B. Montreal, pour l'île de Montreal.

**Rye Canadien à la caisse.**

Walker's Imperial..... quarts	7 50
" " " " " " " "	18 flasks 8 00
" " " " " " " "	32 " 8 50
Walker's Canadian Club..... quarts	9 00
" " " " " " " "	18 flasks 9 50
" " " " " " " "	32 " 10 00
Gooderham & Worts 1891 1 & 4 c.	8 75
Seagram 1896 (Star brand) quarts	6 50
" " " " " " " "	No 83..... 8 75
Corby L. L. L..... quarts	7 00
Purity, qts.....	6 50
" " " " " " " "	32 flasks 7 50
Canadian, qts.....	5 00
" " " " " " " "	32 flasks 6 00
F. O. B. Montreal, 30 jours net ou 10 jrs	

**Mélasses.**

Au gallon.	
Barbades tonne.....	0 41
" tierce et qt.....	0 43 1/2
" demi quart.....	0 44 1/2
" au char ton.....	0 40
" " " " " " " "	0 42 1/2
" " " " " " " "	0 43 1/2
Porto Rico, choix, tonne.....	0 00
" " " " " " " "	0 00
" " " " " " " "	0 00

**Pâtes et denrées alimentaires.**

Macaroni importé..... lb	0 08	0 10
Vermicelle " "	0 08	0 10
Lait concentré..... ds	0 00	1 90
Pois fendus, qt. 196 lbs.	0 00	4 10
Tapioca, lb.....	0 04 1/2	0 05

Poissons.	
Harengs Shore..... brl.	0 00 5 00
" " " " " " " "	0 00 2 75
" Labrador " "	0 00 5 25
" " " " " " " "	0 00 3 00
" Cap Breton " "	0 00 5 50
" " " " " " " "	0 00 0 00
" fumés..... boîte	0 00 0 14
Morue sèche..... lb.	0 00 0 04 1/2
" verte No 1, qt. lb.	0 02 1/2 0 03
" No 1 large qt.....	0 03 0 03 1/2
" No 1 draft.....	0 08 0 03 1/2
" désossée, caisse.....	0 00 4 50
" " " " " " " "	0 00 0 06
" pel'e, caisse 100 lbs	0 00 4 25
Traite des lacs, brl 100 lbs	0 00 6 00
Poisson blanc, " "	0 00 0 00
Saumon C. A..... " "	0 00 0 00
" " " " " " " "	0 00 0 00
Saumon Labrador, 1 " "	0 00 14 00
" " " " " " " "	0 00 8 00

**Produits de la ferme.**

(Prix payés par les épiciers.)

<b>Beurre.</b>		
Townships frais..... lb.	0 20	0 21
Kn rouleaux..... " "	0 19	0 20
Crémère soult.....	0 20	0 20 1/2
do Nov.....	0 00	0 00
do fra'is.....	0 00	0 23

**Fromage.**

De l'Ouest..... lb.	0 10	0 10 1/2
De Québec..... " "	0 10	0 10 1/2

**Œufs.**

Frais..... ds.	0 26	0 30
Mirés..... " "	0 15	0 20
Œufs chaulés, Montréal.....	0 15	0 16
" " " " " " " "	0 00	0 00

**Strop et sucre d'érable.**

Strop d'érable en qrs..... lb.	0 06 1/2	0 07
" " " " " " " "	0 75	0 80
Sucre d'érable p's palmés lb.	0 09	0 10
" " " " " " " "	0 00	0 00

**Miel et cire.**

Miel rouge coulé..... lb.	0 07	0 08
" blanc " " " " " "	0 09 1/2	0 10
" rouge en gâteaux.....	0 10 1/2	0 11
" blanc " " " " " "	0 13	0 14
Cire vierge.....	0 25	0 26

**Riz**

B. 1 @ 9 sacs 3 10	3 15	3 20	3 25
B. 10 et plus " "	3 00	3 05	3 10
C.C. 10c. de moins par sac que le riz B.			
Patna Imp., sacs 224 lbs. fl.	0 4 1/2	0 05	

## LAKE OF THE WOODS MILLING CO., Ltd.

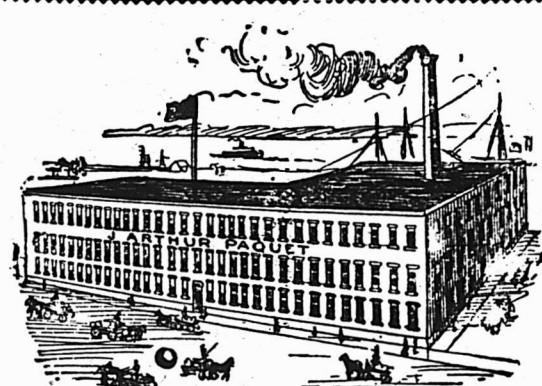
Les moulins à farines les plus parfaits en Canada. Capacité: 2,500 barils par jour.  
Moulins à KEEWATIN et PORTAGE LA PRAIRIE, Manitoba.  
Des élévateurs à toutes les localités importantes à blé dans le Nord-Ouest. Toutes sortes de farines de blé dur, en barils et en sacs. Les prix et les autres informations sont fournis sur demande.  
**Bureau: Edifice du Board of Trade, MONTREAL.**

## Avoine Roulée...

Les Epiciers de Gros préfèrent tous la marque "MAPLE LEAF" de Thomson, parceque leurs clients demandent cette marque, sachant qu'elle est toujours digne de confiance.

**JOHN WILKINS, Agent des Meuniers,**

281, Rue des COMMISSAIRES, MONTREAL.



Fourrures,  
Mitaines,  
Raquettes,  
Souliers - Mous

**J. ARTHUR PAQUET**  
POINTE-AUX-LIEVRES  
QUEBEC

## JOURNAL DES DÉBATS, PARIS

Edition Hebdomadaire  
Le journal des Débats, dont la réputation est universelle, publie une édition hebdomadaire spécialement distribuée aux pays qui n'ont pas de relations postales quotidiennes avec la France.  
Cette revue contient les meilleurs articles parus dans l'édition quotidienne.  
Prix d'abonnement, \$2.60 pour six mois.  
7 rue des Prêtres St-Germain l'Auxerrois, Paris, France.

## J. W. HILL

Propriétaire d'Entrepôts

ENTREPOT, REFRIGERATEUR PUBLIC  
POUR EFFETS PERISSABLES EN  
DOUANE OU LIBRES

Entrepot No 73

Magasin: Goin des rues William et Queen  
Bureau: No 48 rue William MONTREAL

## On Guérit l'Intempérance.

Il est généralement admis aujourd'hui que la passion de boire est une maladie dont la cure est facile. La CURE DIXON a donné les résultats les plus satisfaisants dans les cas réfrétés incurables. Le traitement ne comporte aucune publicité ni injections hypodermiques. Envoi sur demande de la notice détaillée, sous enveloppe cachetée.

## Dixon Cure Co.

J. B. LALIME, Gérant,  
572 rue St-Denis, Montreal.

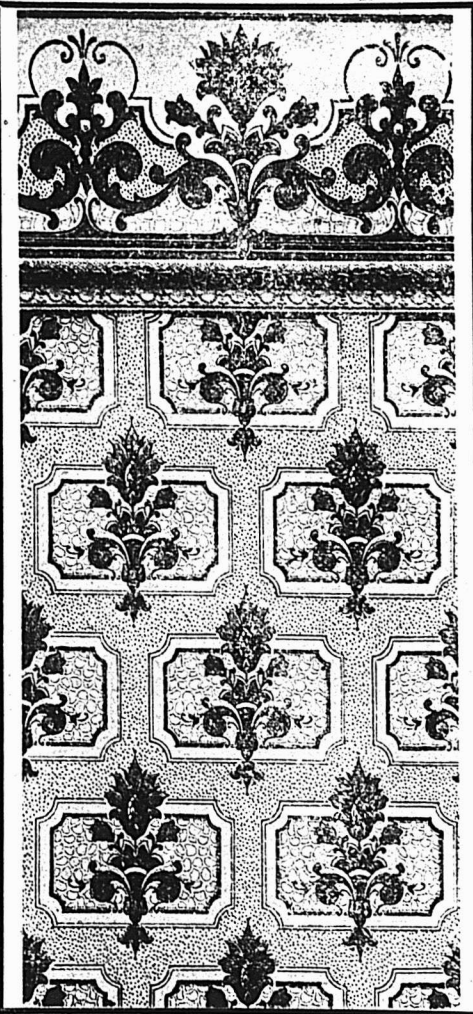


Salaisons, Saindoux, etc.		
Lard Can. Sh't Cut Mess qt.	00 00	20 00
" " S. C. Clear.....	00 00	19 50
" " S. C. dénois.....	00 00	21 00
" " S. C. de l'Ouest.....	20 50	21 00
Jambons.....lb.	00 12	00 14
Lard fumé.....	00 13	00 14
Saindoux		
Pur de panne en seaux.....	2 15	2 30
Canistres de 10 lbs.....lb.	0 11	0 11 1/2
" " 5 ".....	0 11 1/2	0 11 3/4
" " 3 ".....	0 11 1/4	0 11 3/8
Composé, en seaux.....	1 60	1 70
Canistres de 10 lbs.....lb.	0 07 1/2	0 08
" " 5 ".....	0 07 1/2	0 08 1/2
" " 3 ".....	0 08	0 08 1/2
Fairbanks, en seaux.....	1 70	1 72 1/2
Cottolene en seaux.....lb.	0 00	0 08 3/4
Sel.		
Sel fin, quart, 3 lbs.....	2 65	2 75
" " 5 ".....	2 60	2 65
" " 7 ".....	2 40	2 50
" " 1/2 sac 56 ".....	0 00	0 30
" " sac 2 cwts.....	0 00	1 00
" gros, sac livré en ville	0 40	0 42 1/2
Sirops.		
Perfection.....lb.	0 02 3/4	0 03
" " 25 lbs. scan.....	0 00	1 00
" " sean 3 gall.....	0 00	1 30
Sirap Redpath tins 2 lbs.	0 00	0 09
" " 8 ".....	0 00	0 35
" " Diamond lb.....	0 02	0 02 1/2
Sucre.		
(Prix aux 100 lbs.)		
Jaunes bruts (Barbado).....	4 37 1/2	4 45
" raffinés.....	43 95	4 45
Extra ground.....bte.	5 25	5 45
" " ".....	5 45	5 70
Cut loaf.....qts.	5 25	5 45
" " ".....	5 35	5 55
" " ".....	5 25	5 35
" " ".....	5 35	5 55
Powdered.....qts.	5 00	5 20
" " ".....bte.	5 20	5 40
Extra granulé.....qts.	4 65	4 80
Ces prix doivent être augmentés de 5c par 100 lbs pour les villes de Montréal et Québec.		
Vernis.		
Vernis à harnais.....gal.	0 00	1 80
" " ".....dz.	1 10	1 20
" " à tuyaux.....gal.	0 00	0 90

Bois de chauffage		
Prix payé par marchands, aux chars, gare Hochelaga		
Erable la corde.....	5 50	
Merisier do.....	5 25	
Bouleau, etc. do.....	0 00	
Épinette do.....	4 60	
Stabs, p. char. ....	0 00	
do en barge, la corde.....	2 40	2 75
Rognures, le voyage.....	1 50	2 25
Charbons		
PRIX DE DETAIL		
Grate par tonne de 2000 lbs..	6 25	
Furnace do.....	6 25	
Egg do.....	6 20	
Stove do.....	6 60	
Cheanut do.....	6 00	
Peanut do.....	5 15	
Cuirs et Poaux.		
Cuirs à semelles.		
(Prix à la livre.)		
Spanish No 1, 18 lbs moy.	0 26	0 27
" " No 1, 25 lbs et au-d.	0 00	0 26
" " No 1, léger.....	0 25	0 26
" " No 2, ".....	0 00	0 25
" " No 2, 18 lbs moy..	0 00	0 26
Zanzibar.....	0 23	0 24
Slaughtersole No 1 steers.	0 28	0 30
" " No 1 p. ord.	0 28	0 30
" " No 2 ".....	0 25	0 27
" " union crop No 1	0 30	0 32
" " No 2 ".....	0 28	0 30
Cuirs à harnais.		
(Prix à la livre.)		
Harnais No 1.....	0 33	0 35
" " No 1 R.....	0 32	0 34
Harnais No 2.....	0 30	0 33
" " taureau No 1.....	0 00	0 30
" " No 2.....	0 00	0 28
Cuirs à empeignes.		
(Prix à la livre.)		
Vache cirée mince.....	0 40	0 45
" " forte No 1.....	0 00	0 40
Vache grain, pesante.....	0 40	0 45
" " écossaise.....	0 38	0 40
Taure française.....	0 95	1 00
" " anglaise.....	0 90	1 00
" " canadienne, Lion.	0 75	0 85
Veau can. 25 & 30 lbs.....	0 75	0 80
" " 38 & 45.....	0 80	0 85
" " 45 et plus.....	0 50	0 60

Vache fendue Ont H.....	0 25	0 30
" " " H. M. ....	0 25	0 30
" " " Méd.....	0 25	0 30
" " " Junior.....	0 21	0 23
" " " Qué. sen. h. a. m.	0 24	0 28
" " " J. m. a. Light.	0 20	0 23
Cuir rouge pour Mocassin		0 08
Steer, le No.....	0 00	0 07
Cuir rouge pour Mocassin		0 07
Bull, le No.....	0 00	0 07
Cuir rouge pour Mocassin		0 38
Steer, la livre.....	0 33	0 38
Cuir rouge pour Mocassin		0 35
Bull, la livre.....	0 30	0 35
Cuirs vernis.		
Vache vernie.....	0 16	0 18
Cuir verni "Enamel".....	0 15	0 17
Cuirs fins.		
Mouton mince.....dz.	3 00	6 00
" " épais.....	10 00	0 00
Dongola glacé, ord.....	0 14	0 25
Kid Chevrete.....	0 25	0 30
Chèvre des Indes glacée.....	0 08	0 10
Kangourou.....	0 35	0 50
Dongola dull.....	0 20	0 30
Buff d'Ontario H.....	0 14	0 15
" " H. M.....	0 13	0 14
" " M.....	0 00	0 13
" " L. M.....	0 00	0 13
" " No 2.....	0 00	0 12
Buff de Québec H.....	0 13	0 15
" " H. M.....	0 13	0 14
" " M.....	0 00	0 13
" " L. M.....	0 00	0 13
" " No 2.....	0 00	0 12
Glove Grain Ontario.....	0 13	0 15
" " Québec.....	0 13	0 14
Pebble " Ontario.....	0 14	0 15
" " Québec.....	0 13	0 14
Cuirs à bourrures.		
Cuir à bourrure No 1.....	0 00	0 20
" " " No 2.....	0 00	0 18
Cuir fini français.....	0 00	0 20
" " russe.....	0 20	0 25
Peaux.		
(Prix payés aux bouchers.)		
Peaux vertes, 1 lb, No 1	0 00	0 08
" " " No 2	0 00	0 07
" " " No 3	0 00	0 08
Veau No 1.....	0 00	0 68
" " No 2.....	0 08	0 68
agneaux pièce	0 00	0 00
" " en laine	0 00	0 00
Moutons.....	0 00	0 90
Chevaux.....	0 00	2 00
" " No 2.....	0 00	1 50
Pour peaux assorties et ins. ectées.)		

Laines.		
Toison du Canada.....lb.	0 00	0 17
Arrachée, non asso. se.	0 17	0 17 1/2
A, extra supérieure.....	0 17 1/2	0 18 1/2
B, supérieure.....	0 17 1/2	0 18 1/2
Noire, extra.....	0 00	0 16
Votre.....	6 00	0 15 1/2
Fers et Métaux.		
FERROUZIERIE ET QUINAILLERIE		
-Fers à cheval.		
Ordinaires.....baril	3 50	4 00
En acier.....	3 60	4 95
" Fer à repasser.....lb	0 04	0 04 1/2
"Fiches":		
Pressées 1/4 p. Esc. 25 p.c.	4 75	0 00
" " 5-16 ".....	4 50	0 00
" " 3/8 ".....	4 25	0 00
" " 7-16 ".....	0 00	4 10
" " ".....	0 00	3 90
Fûl de fer		
Poli et Brûlé.		
No 5 à 5, net.....100 lbs	2 87	
" " 6 à 9 ".....	2 80	
" " 11 ".....	2 87	
" " 13 ".....	2 94	
" " 15 ".....	3 00	
" " 17 ".....	3 15	
" " 19 ".....	3 27	
" " 21 ".....	3 40	
" " 23 ".....	3 55	
Brûlé et huilé 10c de plus par 100lbs pour chaque numéro.		
Galvanisé Nos 2 à 8, net..	3 85	3 95
" " 9 ".....	3 10	3 20
" " 10 ".....	4 00	4 10
" " 11 ".....	4 05	4 15
" " 12 ".....	3 25	3 35
" " 13 ".....	3 35	3 45
Brûlé; p. tuyau...100 lbs	6 00	7 00
Barbelé p. clôtures, 100 lb.	3 20	3 30
Crampes.....	0 00	3 45
Fil de laiton à collets...lb.	0 37 1/2	0 46
Fonte Malléable.....	0 09	0 10
Enclumes.....	0 11	0 11 1/2
Charnières.		
T. et "Strap".....lb.	0 05	0 06
Strap et Gonds filetés.....	0 03	0 03 1/2
CLOUS, ETC.		
Clous à cheval.		
No 7.....100 lbs	24 00	
No 8.....	23 00	
No 9 et 10.....	22 00	
Escompte 50 p. c. 1/2 gal.		
" " 50 et 10 p. c. 2e ga.		
Bottes de 1 lb., 1/2c. net extra.		



# Papiers-Tapisseries



Nos voyageurs sont sur la route, pour leur dernière tournée, et enregistrent les commandes pour le commerce du printemps. Ils ont une ligne complète d'échantillons, et les marchands devraient se décider à donner leurs ordres pendant cette tournée, après laquelle les patrons commenceront à sortir du stock et seront retranchés de nos lignes de marchandises.

Si vous préférez ne pas attendre le voyageur, envoyez-nous une carte postale demandant nos échantillons, nous vous les enverrons.

## Staunton Limited,

Autrefois M. Staunton & Co.

## Toronto





NOS PRIX COURANTS, PARTIE II

Dans cette seconde partie sont comprises uniquement les marques spéciales de marchandises dont les maisons, indiquées en caractères noirs, ont l'agence ou la représentation directe au Canada, ou que ces maisons manufacturent elles-mêmes. Des prix indiqués le sont d'après les derniers renseignements fournis par les agents, représentants ou manufacturiers.

PRIX COURANTS - MONTREAL, 24 JANVIER 1901

**Boeckh Bros & Company**  
 TORONTO ET MONTREAL  
*Balais Standard, manches érable.*  
*La doz.*

8-4 cordes	\$3 80
7-4 "	3 35
6-3 "	3 10
5-3 "	2 85
4-3 "	2 60

*Balais Bambou peint.*

A. 4 cordes, fini peluche	\$1 35
B. 4 " " fantaisie	4 10
C. 3 " " peluche	3 85
D. 3 " " fantaisie	3 60
F. 3 " " fil de fer	3 35
G. 3 " " " "	3 10
I. 3 " " " "	2 85
K. 2 " pour fillettes	2 50

**Boivin, Wilson & Cie**  
 MONTREAL

*Bière de Bass.* qts pts  
 Road Bros. Dog's Head... 2 60 1 65

*Porter Guinness' Stout.*  
 Road Bros. Dog's Head... 2 60 1 65

*Clarets et Sauternes Faure Frères.*

Côte	qts	3 50
Bon-Ton	"	4 00
Floirac	"	4 50
Medoc	"	5 00
Margaux	"	5 10
St-Julien	"	6 00
Pontet Cant	"	6 50
Chat, Grusud Larose	"	12 00
Sauternes	"	4 50
Leon Pinaud Claret	"	2 50

*Au gallon.*

Côtes	0 90
-------	------

*Champagne.*  
 Vve A. Devaux... qts 15.00, pts 16 00

*Cognacs.* *La caisse.*

E. Puet	qts	9 50
"	"	10 75
" XXX	"	12 00
" V.O.	"	14 50
" V.O.P.	"	15 25
" V.S.O.P.	"	16 25
" V.V.S.O.P.	"	20 25
" 1880	"	24 25
" 1850	"	26 25
" 1840	"	30 00
J. Boriana XXX	"	7 00
D'Angely XXX	"	6 75

*Au gallon.*

E. Puet	4 00	7 00
J. Boriana	3 75	4 75

*Eaux minérales.* *La caisse.*

Huyadi Matyas	6 00
St-Galmier (source Badoit)	6 00
Vichy Celestins, Grande Grille	10 00
" Hospital, Hauterive	10 00
" St-Louis	8 00
Rubinat, Sources Ser e, 50 bts.	9 50

*Gins.* *La caisse.*

J. J. Melchers, caisses rouges	10 50
" veres	5 15
" Ponlet	2 50
Honey Suckle, crachons verre	8 00
" pierre 1/2 gal.	15 00

*Au gallon.*

J. J. Melchers	3 00
----------------	------

*Gin Old Tom.* *La caisse.*

Club	6 50
Wilson	6 50
Colonial London Dry	6 50

*Au gallon.*

Old Tom	2 00 à 3 00
---------	-------------

*Liqueurs Frederic Mugnier, Dijon, France.* *la caisse.*

Crème de Menthe verte	11 00
Caracao	12 50
Cherry B'dy	10 50
Cacao l'Hara à la Vanille	12 50
Marsaquin	13 00
Kirsch *	11 00
Framelle de Bourgogne	12 00
Crème de Framboise	12 25
Fine Bourgogne 12 lit	18 00
Crème de Cassis	11 00
Absinthe Ed. Pernod	14 50
Pine Bernard	15 00
Grenadine	7 50
Anisette	10 50
Kumel	10 00
Grand Marlier	15 00
" " " "	18 00
Bigarreaux	9 00
" " " "	5 00

*Rye Whiskey.* *La caisse.*

Monopolé-1893	qts	6 50
" " 18 flasks	"	7 00
" " 32 " "	"	7 10
" " 24 " "	"	7 50
" " 48 " "	"	8 50

*Au gallon.*

Monopolé	3 00
----------	------

*Vermouths.* *Qts*

Nolly Prat	7 00
Cie Chasalett & Co	6 50

*Vins d'Oporto Robertson Bros.* *La caisse.*

No 1, Medal Port	15 00
No 2	12 00
Favorites Oporto	7 10
Au gallon de	2 00 à 6 50

*Sherries Robertson Bros.* *La caisse.*

Amontillado	15 00
Manzanilla	12 00
Oloroso	7 10

*Robertson Bro.* *Au gallon.*

Robertson Bro	1 75 à 7 50
Lever et Schudel	1 25

*Vin de messe.* *Au gallon.*

Auguste Gely "Puritas"	1 10
------------------------	------

*Vins toniques.* *Qts*

Vin St-Michel	cse 8 50
Vin Vial	12 50

*Whisky Ecosais.* *La caisse.*

J. & R. Harvey R.O.S.	12 50
" Fitz-James	10 00
" Hunting Stewart	9 00
" Jubilee	8 50
" Old Scotch	7 50
Alex. McAlpine	6 50
Strathspey	6 25

*Au gallon.*

J. & R. Harvey	3 65 à 5 50
Melrose Drover & Co	3 75 à 6 00

*Whiskeys Irlandais.* *La caisse.*

Henry Thomson	9 00
" St-Kevin	7 50
" Kilkenny	6 50

*Rhum.*

" Black Joe "	qts 7 50
" " " "	pts 6 50

*Brodie & Harvie*  
 MONTREAL

*Farines préparées.*

Farine préparée, Brodie

XXX, 6 lbs.	2 20
" " 3 "	1 15
" superb 6 "	2 10
" " 3 "	1 10
" Crescent 6 "	1 80
" " 3 "	0 95

*La Cie Canadienne de Vinaigre*  
 MONTREAL

*Vinaigre.* *Au gallon.*

Tiger, triple force	0 33
Bordeaux, de table	0 28
Extra à marinade	0 28
Ordinaire à marinade	0 23
Vin blanc, XXX	0 25

*La Cie Hérelle*  
 LONGUEUIL

*Chocolats.*

People's, 1/4 lb-bte 12 lbs	1 92
Sante, 1/2, 1-8 lb-bte 10 lbs	2 40
Vanille, 1/2, 1/4 lb	3 15
Pastilles, Bte 5 lbs	1 00
Great sticks	Btes 1 gros 1 00

*L. Chaput, Fils & Cie*  
 MONTREAL

*Articles divers.*

Lessive Greenbank, solide	0 70	7 75
" Red Heart, poudre	0 70	7 75
" " tins 12 oz	0 90	
Chlorure de Chaux Greenbank 1/2	0 35	
Chlorure de Chaux Greenbank 1/2	0 60	7 00
Chlorure de Chaux Greenbank 1 lb	1 00	11 75

*Cafés moulus ou rôtis.* *La lb.*

Owl No 10	0 32
" " 20	0 31
" " 30	0 30
" " 40	0 27
" " 50	0 22 1/2

En lots de 100 lbs le fret est payé à Ottawa, Sorel, Trois-Rivières.

*Conserves Alimentaires.*

Asperges Canadiennes "Schencks" la doz. 2 lbs. 2 50

*Dandicolle & Gaudin Ltd.*

Asperges françaises btes ferblanc	2 90
Asperges françaises sous verre	4 80
Champignons choix	la cse 14 80
" extra	18 75
" surchoix	19 00
" sous verre	la doz 4 90
Pois moyens	la cse 11 80
" fins	13 80
" ml-fins	12 00
" extra fins	15 00
" sur extra fins	18 00
Pruneaux, verres 1 kilo	0 48
" boîte de fer blanc 2 kilo	0 78

*Sardines Dandicolle & Gaudin Ltd.*

Royan à la Bordelaise	la cse 12 75
" Vatel	13 00
Cordons bleus 1/2	12 75
Réduites sans arêtes Am 1/2	18 00
" ord.	12 00

*Pâtés de foie gras Dandicolle & Gaudin Ltd.*

" " " "	la doz 8 00
" " " "	" 9 50

*Fruits secs.*

Pommes évaporées	la lb 0 06
Raisins de Calif. 2 cour.	0 08 1/2
" " 3 "	0 09
" " 4 "	0 09 1/2
" Malaga Bull	la bte 2 70
" Tiger	3 60
" Lion	4 40
" Eléphant	5 20

Raisins de Corinthe, quart 10

" " cse 10 1/2

" " cse 10 1/2 à 10 1/4

" nettoyés, vrac 11

" " paquets 12

" Sultana, la lb. 10 à 12

" " paquets. 11 1/2

*Huile d'Olive.* *La caisse.*

Dandicolle & Gaudin, Lion	qts 5 25
" " " "	pts 3 00
" " " "	1/2 pts 1 80
" " " "	1 litre 8 00

*Brandies.* *La caisse.*

Gonzalez	qts 8 75
" " " "	10 50
" " " "	14 00
" V. S. O.	16 00
" V. S. O. P.	18 50
" Sup. champ.	22 00
" 24 flasks	9 50
" 48 "	8 00
Hulot	qts 6 75
" " " "	pts 7 75
" 24 flasks	7 50
" 48 "	8 00
" 48 1/2 btes	8 50
Boulestin	qts 11 00
" " " "	pts 13 00
" 24 flasks	11 50
" 48 "	13 50
" V. S. O. P.	qts 20 00
" V. V. S. O. P.	28 00
5 caisses assorties, 25c de moins.	

*Gin P. Hope, Schiedam*  
*" Night Cap."* *La caisse.*

Calasses Vertes	5 50
" Bleues	5 75
" Rouges	10 75
" Jaunes	10 90
" Poney 1 doz	2 85
" 48 1/2 btes	7 25
5 caisses assorties, 10c de moins.	

*Whiskey Ecosais.* *La caisse.*

" Ainslie " Highland Dew	8 75
" Loch Venacher	8 00
" Carte Jaune	8 75
" Carte Blanche	9 50
" Extra	10 50
" Extra Special	12 50
" Yellow Label, Imp. qts	13 50
" Clynelish, 8 years old ord.	12 50
Champion	qts 7 50
" " " "	8 50
" " " "	10 75
Duc de Cambridge	qts 12 00
Big Ben	10 75

*Dubonnet.* *la caisse.*

Fameux Apéritif	litres 12 00
" " " "	13 00

*Oporto en bouteilles.* *la caisse.*

Commendador	15 00
Sup. Old Port	11 50
Old Port	10 00

*Lagrime Christi, de Pasquale Scala, le seul et vrai vin.* *la caisse.*

Rouge	qts 6 00
" " " "	pts 7 00
Blanc	qts 8 00
" " " "	pts 9 00

*Sherry en bouteilles.* *la caisse.*

Emperador	15 00
Manzanilla	11 00
Amontillado	14 00
Vino de Pasto	9 00

*Sauternes Dandicolle & Gaudin Ltd.*

*Château du Roc* *la caisse.*

Château du Roc	qts 3 00
" " " "	pts 3 77
Ordinaire	qts 2 40
" " " "	pts 3 00
Audinet & Buhan	qts 3 75
" " " "	pts 4 75

*Rhum, Dandicolle et Gaudin Ltd.*

*Lion* *la caisse.*

Lion	qts 7 50
" " " "	pts 9 50
" " " "	1/2 pts 10 50
5 caisses, 25c de moins.	
Saint-Marc	qts 8 75
Royal	qts 10 25

*Rye.* *en caisses.*

L. C. F. C.	Ord. flasks 24	7 50
" " " "	" 48	8 50
" " " "	" 64	9 50
Canada	48 demi-flasks	7 50
" " " "	24 flasks	6 50

*Clarets en bouteilles. Dandicolle & Gaudin Ltd.*

Chateau du Diable	qts 2 50
" " " "	pts 3 15
St-Julien Médoc	qts 3 00
" " " "	pts 3 90
Dumont	qts 2 40
" " " "	pts 3 20
A. Lacoste & Fils, St-Julien	qts 2 60
" " " "	pts 3 25
Vigneau, (Médoc)	qts 2 50

*Audinet & Buhan, Bordeaux.*

Médoc	qts 3 25
" " " "	pts 4 25
Croix Rouge	qts 5 25
Château Moulerens	qts 7 50
Latrille "Petite Côte"	qts 3 50
" " " "	pts 4 50

*Clairet, en barriques.* *le gallon.*

Audinet & Buhan	No 1	0 70
" " " "	No 2	0 80
" " " "	No 3	0 80

*Marinades Williams Bros & Charbonneau.*

Amer. 1/2 gallon	3 50
Imp. round qts	3 50
5 caisses, 10c de moins.	
Octogon sweet mixed	3 50
" Gherkins	3 50
" Sour mixed	3 35
" Gherkins	3 35
" Onions	3 50
" Chow Chow	3 35
Imp. Oct. pts	2 20
Triangular 1/2 pts	1 37 1/2
Catsup Mad. Jones 1/2 pts	1 00
" " " "	pts 1 55
" Waldorf	1 25
Montarde W. B. & C.	1 25
Mince Meat 2 lbs.	1 25

*Thés du Japon.*

*Extra choisi du mois de mai:* *La lb.*

Castor No A 1	36
" No 2	31
Hibou No 1	32
" No 2	30
La Loure No 1	32
" No 2	28
Feuilles Naturel (Basket Fired)	25
Le Faucon No 500	24

*Spécial dn mois de mai:*

Owl Chop No 100	20
La Loure No 3	24
Moyen et ordinaire de mai et juin:	
La Loure (Pan Fired)	18
La Hache Rouge	19
La Course à Courre	16
Commun	14
Moulu (Dust)	5 à 6 1/2
Siftings	6 1/2 à 8 1/2
Fannings	8 1/2 à 10
Nibs	12 à 14
Stubs (choix)	14 à 17 1/2





**OLD CROW**—N. Ir, mélange des thés de Chine, du Ceylan et des Indes, Boîtes de 10, 25, 50 et 80 lbs.

	<i>La lb.</i>
No 1.....	0 35
No 2.....	0 30
No 3.....	0 25
No 4.....	0 20

	<i>Le gallon.</i>
ondor pur, 100 grains.....	0 30
Old Crow, pur, 75 grains.....	0 24

**The A. F. McLaren Imperial Cheese Co.**

Imperial, g and s pots..... 8 25  
 " moyens " " " " " 4 60  
 " petits " " " " " 2 40  
 " tout petits pots " " " " 1 00  
 " Ho. deis, gr. nds " " " " 18 00  
 " " moyens " " " " 15 00  
 " " petits " " " " 12 00

**W. D. McLaren**

*Poudre à pâte, Cook's Friend.*

No 1, en boîtes de 4 et 2 doz.....	la doz	2 40
" 2, " " " " " " " " " "	"	0 80
" 3, " " " " " " " " " "	"	0 45
" 10, " " " " " " " " " "	"	2 10
" 12, " " " " " " " " " "	"	0 70

**Maison V. Porte**

Cardinal Quinquina.....	12 00	
Vermouth Champagne.....	17 00	
Cognac V. Porte 1854 la c.....	1 80	
" " " " " " " " " "	8 75	
Eau de vie de maro de Bourgogne.....	la caisse	12 50
Théop. Røderer:		
Cristal Champagne.....	42 00	
Réserve Cuvée.....	28 00	
Sportaman Ch.....	18 00	

*Grands vins de Bourgogne, Guichard, Pothier & Fils.*

Clos Vougeot.....	qts	pts	24 00	25 00
Chambertin.....			22 25	23 25
Corton.....			17 40	18 40
Pommard.....			12 75	13 75

Beaune.....	12 75	13 75
Bourgogne, 1898.....	5 50	6 50
Macon 1898.....	5 00	6 00

*Vins blancs.*

Chablis.....	7 50	8 50
Bourgogne mousteux.....	14 50	16 50

*F. de Beaumanoir.*

Chamb rthn.....	15 35	16 35
Corton.....	11 90	12 90
Pommard.....	10 15	11 15
Beaune.....	9 25	10 25

*Cognacs, Pel'isson Pere & Cie.*

V. S. O. P.....	46°	29 00
S. O. P.....	"	22 00
10 year old.....	"	16 00
C. M. Arguet.....	"	11 60

**A. Robitaille & Cie**

*Brandies. (droits payés) La caisse.*

Sortin.—Carte bleu.....	\$ 8 50
Carte rouge.....	9 50
Carte d'or.....	11 00
24 Flasks avec verre.....	9 00
48 Flasks avec verre.....	10 00

*Au gallon.*

Quarts.....	4 00
Octaves.....	4 25
1/2 oct.....	4 25

**Salada Tea Co**

*Thés Salada du Ceylan.*

Ftquette brine, 1's	En gros	En détail.
" " " " " "	la lb.	la lb.
" " " " " "	0 20	0 25
" " " " " "	0 21	0 25
" " " " " "	0 22	0 30
" " " " " "	0 30	0 40
" " " " " "	0 36	0 50
" " " " " "	0 44	0 60

*Thés verts Salada du Ceylan, non colorés.*

1/2's, 1/4's, 2 oz.....	0 30	0 40
1's.....	0 20	0 25
1/2's.....	0 21	0 26

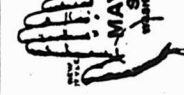
**Tellier, Rothwell & Co.**

<i>Mines à poêle.</i>	<i>La grosse.</i>
Royal Black lead.....	1 75
" Stove paste grands.....	8 00
" " petits.....	4 00
<i>Bleu à laver.</i>	<i>La lb.</i>
Parisian.....	0 12 1/2
Victoria.....	0 10
Challenge.....	0 10

**Arthur P. Tippet & Co**

*Savon.*

A. P. TIPPET & CO., AGENTS.	
Teintures Maypole Soap, couleurs, par grosse, \$10.20.	
Teintures Maypole Soap noirs par grs. \$15.30.	



*Maison Stowers.*

Lime Juice Cordial p. 2 ds	0 00	4 00
" " " " " " " " " "	0 00	3 50
Double Ref. Lime Juice 1 ds	0 00	3 50
Lemon syrup bout.	1 "	0 00

**T. Upton & Co.**

*Marmalade d'Oranges.*

Verres 1 lb 2 dz à la casse.....	la dz.	1 00
Seaux 7 lbs, 7s au crate.....	la lb.	0 07 1/2

*Jams pures de fruits.*

Framboises Fraises, Pêches, Prunes, Abricots, Gadelles Rouges, Gadelles Noires, Grosell's, Figues	
---------------------------------------------------------------------------------------------------	--

Verres 1 lb, 2 dz. à la casse	la dz.	1 00
Seaux fer blanc, 5 lbs, 8s au crate.....	la lb.	0 07
Seaux bois, 7 lbs, 5 au crate.....	"	0 07
" " " " " " " " " "	"	0 07
" " " " " " " " " "	"	0 06 1/2

*Gelées de fruits pures.*  
 Framboises, Fraises, Gadelles Noires, Gadelles Rouges, Ananas.  
 Verres 1 lb, 2 dz à la casse..... la dz. 1 00  
 Seaux bois, 7 lbs, 6s au crate. " " 0 06 1/2  
 " " " " " " " " " " 0 06 1/2  
 " " " " " " " " " " 0 06 1/2  
 Empaquétées en caisses et crates assorties, si demandé.

**G. Vigand**  
 MONTREAL  
*Eau de Javelle.*  
 La Vigandine..... la grosse 5 40  
 " " " " " " " " " " la doz. 0 50

**Walkerville Match Co**  
 WALKERVILLE

*Allumettes Parlor*

Crown.....	1 caisse	5 caisses
Maple Leaf.....	2.75	2.65
Imperial.....	5.50	5.25
<i>Allumettes souffrées</i>		
Jumbo.....	5.25	5.00
Héros.....	3 60	3.40

**Young & Smylie**  
 BROOKLYN (N.Y.)

*Régilisse.*

Y. & S. en bâtons (sticks):	
Bte de 5 lbs, bois ou papier, lb....	0 40
" Fantaisie " (36 ou 50 bâtons) bt.	1 25
" Ringed " boîte de 5 lbs..... lb.	0 40
" Acme " Pellets, boîte de 5 lbs. (can.).....	bte. 2 00
" Acme " Pellets, boîte fantaisie papier, (40 more).....	bte. 1 25
Régilisse au goudron et gaires de Tolu, bts de 5 lbs. (can.).....	bte. 2 00
Pastilles régilisse, jarre en verre 5 lbs.	1 75
Pastilles de régilisse, boîte de 5 lbs (can.).....	1 50
" Purity " régilisse, 200 bâtons.....	1 45
" " " " " " " " " "	0 72 1/2
Régilisse Flexible, bte de 100 morceaux.	
Navy plugs.....	0 70
Tripple Tunnel Tubes.....	0 70
Mint puff straps.....	0 70
Golf Sticks.....	0 70
Blow Pipes (200 à la bte).....	0 70
do (Triplets, 300 à la bte)	0 70
Pipes à manche recourbé, (200 à la boîte).....	la bte 0 75
Manhattan Wafers 2 1/2 lb.....	0 75

Tant que vous n'aurez pas goûté les célèbres

**TABACS EN POUDRE.... FRECHETTE**

vous ne saurez pas ce que c'est qu'un tabac vraiment supérieur vendu avec la garantie des fabricants.

**Miller & Lockwell, - - Quebec**

**PAIN POUR OISEAUX** Est le "Cottam Seed," fabriqué d'après six brevets. Marchandise de confiance; rien ne peut l'approcher comme valeur et comme popularité. Chez tous les fournisseurs de gros.

**LES MARCHANDS...**

Qui vendent le

**SIPOP D'ANIS DE GAUVIN**

Donnent satisfaction à leurs clients et réalisent un honnête profit. Tous les marchands de gros vendent le SIPOP D'ANIS DE GAUVIN.

**LEFEBVRE, RYAN & CIE**

MANUFACTURIERS DE

Vinaigres et Marinades, Vinaigres Purs, Marinades de toutes sortes

DE QUALITÉ SUPERIEURE SOUS TOUTS RAPPORTS.

**VINAIGRE IMPERIAL**

Reconnu comme donnant toujours la plus entière satisfaction.

BUREAUX ET ENTREPOTS:

**155 à 159 rue des Commissaires, et 4 à 10 rue Duc**

**MONTREAL**

DEPOT GENERAL

**J. A. E. GAUVIN**

1286 Rue Ste-Catherine, Montreal.

**La Farine Préparée**  
 (SELF-RAISING FLOUR)

**de Brodie & Harvie**

est aujourd'hui la farine préférée des ménagères. Elle donne une excellente pâtisserie, légère, agréable et recherchée par les amateurs. Pour réussir la pâtisserie avec la farine préparée de Brodie & Harvie, suffit de suivre les directions imprimées sur chaque paquet.

**10 et 12 RUE BLEURY, MONTREAL**



**PROVINCE DE QUEBEC**

*Cessations de Commerce*

Etchemin—Gagnon Jos., poterie, etc., parti pour Lévis.

*Cessions*

Montréal—Gifford Wm. B., mfrs de papier feutre ass 28 janv.

Ricicot Stanislas, épïc., ass. 25 janv.  
Plessisville—Paradis Esdras, épïc., etc.  
Québec—Delisle J. A., courtier.  
St-Adèle (Rimouski)—Mercier Alf., mag. gén.

St-Benoît—Lalonde & Frère, mag. gén.  
St-Hyacinthe—Blanchard Ulric, pompes funèbre.

St-Gertrude—Désilets J. L., mag. gén.  
St-Jérôme—Bigonnesse A. J. A. nouv.  
St-Raymond—Plamondon J. A., mag. gén.  
Victoriaville—Bourbeau Rosaire, mag. gén.

*Concordats*

Montréal—Lemay Victor, restaurant à 25c dans la piastre.

*Curateurs*

Montreal—Bilodeau & Chalifour à J. E. I. Clavel, bois et charbon.

Desmarteau Alex. à J. Lafrance & Cie, plombiers.

Bilodeau & Chalifour à Gust. Trudeau, épïc.

Québec—Darveau Geo. à J. B. A. Chevalier & Co, mfrs de chaussures.

*Dissolutions de Sociétés*

Montréal—Armstrong John & Co, confiseurs.  
Bourassa A. C. & Cie, agents d'immeubles.  
Wilson & Gillespie, courtiers; Andrew A. Wilson continue.

Québec—Langlois & Labrecque, contracteurs.  
Baldwin Mills—Baldwin Condensed Milk Co.  
Kingsbury—Williamson & Crombie, meuniers, etc; une nouvelle société est formée.

Montréal—Broener & Shapiro, marchands tailleurs.

St Hyacinthe—Bernier & Co, grains, farine etc.

*En Difficultés*

Montréal—Beaupré M., merceries offre 25c dans la piastre.

Beauregard J. E., épïc., offre 30c dans la piastre.

Demers, U. N., chaussures, ass 24 janv.  
Scott R. N. & Co, articles de fantaisie etc, ass 31 janv.

Québec—Allard J. B. & Fils, confiseurs en gros et en détail offrent 50c dans la \$.

St Cyrille de Wendover—Licker D. & Co, mag. gén., offrent 40c dans la piastre.

Trois-Rivières—Gariépy & Panneton, nouv., offrent 65c dans la piastre.

Carignan U., épïc. offre 25c dans la piastre.

*Fonds à Vendre*

Lachine—Gariépy Mde, mag. gén. 26 janv.  
Magog—Schaffer B., nouv. 28 janv.

Montréal—Wright & Co, papier en gros, etc  
Delisle J. A., merceries.

Québec—Constantin E. & Fils, nouv. 26 janv.  
Chevalier J. B. A. & Co, mfrs de chaussures 24 janv.

St Jérôme—Forget M., moulin à scie 26 janv.  
St Raymond—Plamondon J. A., mag. gén. 23 janv.

*Fonds Vendus*

Amqui—Ross Théod., mag. gén. à 67c dans la piastre à P. Langlois de Matane et le

stock de Causapsal à 64c dans la piastre à A. C. Landry de Grand Métis.  
Cedar Hall—Pearson Chase & Co, mag. gén. à 75c dans la piastre à J. B. E. Bergeron de Matane et les dettes à 52c dans la piastre.

Montmorency Falls—Lamontagne Jos., épïc. à 57c dans la piastre.

Montréal—Martineau E. A., articles de sport.  
Shoe Wire Grip Co Ltd.

*Incendies*

Granby—Granby Enamel Ware Works ass.  
Montréal—Bellon J. K. & Co, articles en fil de fer etc., ass.

Edgar Coristine & Co, chapeaux et fourrures, ass.

Bishop (The) Engraving & Printing Co ass.  
May Thos & Co, modes en gros, ass.

*Nouveaux Établissements*

Lévis—Gagnon Jos, épïc.  
Montréal—Canadian Aluminium Works.

People's Théâtre.  
St Jean & Co, mfrs de chaussures.

Tracy Wm & Co, pompes funèbres; Wm Tracy.

Coy H. C., Novelty Co, mfrs d'articles en métal.

La Société Anonyme des Débats.  
Mackay Bros, marchands; Robt Mackay.

Mont. Plumbers Supplies; Jean Paquette.  
Pelletier & Daniel, plombiers.

Pelletier P, A. & Co, mfrs de cigares; Dame P. A. Pelletier.

Royal (The) Sirop mfg Co, mfr de drogues; J. Albert Pleau.

United (The) Incandescent Light Co; Cornelius Brady.

Québec—Gourdeau N. & Cie, tanneurs; Marie Louise Pouliot.

Sherbrooke—City Wood Yard; Ernest Précourt.

St Jean—Cie (La) de Broche à Ballots de St Jean.

**PROVINCE D'ONTARIO**

*Cessions*

Crysler—Page Noé., mag. gén.  
Gore Bay—Honest H., tailleur.

Lindsay—Little Herbert J., harnais à The Rudd Harness Co.

Singhampton—Stinson P. J. & Co, mag. gén.  
Toronto—Standard Mfg Co, mfr de boîtes en fer blanc.

*Concordats*

Barrie—Sévigny E., charron.

*Décès*

Ripley—Jackson Bros, banquiers; H. R. Jackson.

Toronto—Leonard Owen, hôtel.

*Dissolutions de Sociétés*

Delhi—McGowan & Abraham, mag. gén.; J. D. Abraham se retire.

Stroud—Reynolds & Reynolds, forgerons, etc; Sylv. Reynolds continue.

Walkerville—White & Montgomery, nouv.

*En Difficultés*

Brantford—McKinnon Alex, tailleur.  
Brussels—Campbell M. R., épïc. etc.

Hamilton—Hamilton Clothing Co.

*En Liquidation*

London—Smith F. A. & F. M., mfrs de confiserie.

*Fonds à Vendre*

Carleton Place—Lowe Albert, poterie, etc.  
Galt et Mitchell—Learoyd W. C., nouv. etc., 30 janv.

London—Branton W. H., épïc.  
Horton W. F. (The) Co, articles de fantaisie etc., 29 janv.

Newbridge—Spence J. W., moulin à scie etc.  
Ottawa—Lang & Co, nouv., etc.

Letch & Stanley, chaussures, 25 janvier.  
Shanty Bay—Arthur Joseph, mag. gén.

*Fonds Vendus*

Barrie—Barkley & Maley, épïc. à John A. Fraser.

Cedar Springs—Springsteen James, hôtel à Bunning.

Ethel—Beattie Wm & Co, mag. gén. à John McDonald.

Goderich—Robinson James, nouv.  
Lakefield—Tanner Agnès M., épïc. à Chs H. Roberts.

Milton—Anguish J. M., ferblanterie à Suggett & Co.

Port Dover—Ladd W. T., épïc. à Fred. Warren  
Ridgetown—Watson C. W., mag. gén. à Joseph Baker.

St Thomas—Egan Bros, épïc.; la succursale à Thedford & Price.

Toronto—Canadian Cereal Co, par huissier.  
Wellington R. G., épïc.

Valetta—Graham John, mag. gén. à Robestson Bros.

Wingham—Cummins P., hôtel, à L. Hanson.  
Zurich—Greb Chs., hôtel, à Chs. S. Schumaker.

Hertleib Chs., quincaillerie, etc., à Chs. Greb.

*Incendies*

Arthur—Kennedy D., farine, grain, etc. ass.  
Brownsville—Carbett J., mag. gén., ass.

Kingston—Livingston & Bro., merceries, etc., ass.

Perth—Bower J. & Son, pharmacie, ass.  
Lester Dame E. A., articles de fantaisie, etc.

Toronto—Alison M. B., lainages en gros, ass.

*Nouveaux Établissements*

Belleville—Ritchie (The) Co. Ltd.  
Golden Lake—Thur Hy. W., mag. gén.

London—Kennedy Geo. E., pharmacie.  
Sombra—Crystal (The) Sugar Co. Ltd.

**NOUVEAU-BRUNSWICK**

*Décès*

Richibucto—OBrien J. Milton, forgeron.

*Dissolutions de Sociétés*

Chatham—Pettersson & Heckbert, marchands tailleurs; S. D. Heckbert continue.

*En Difficultés*

Fairville—Fenwick W. F., épïc.  
Notre-Dame—Cormier L. B., mag. gén.

St-Jean—McGuiggan Edw., restaurant.  
Price & Powers, épïc., etc.

Titus G. E., épïc.

*Incendies*

Hampton—Campbell Mde E. S., nouv., etc.  
Tabor Abram, hôtel, ass.

Shediac—Tait R. C., nouv., etc.

*Nouveaux Etablissements*

Fredericton—Coleman A. Fred., hôtel.  
St Jean—Manchester Robertson & Allison Ltd, nouv. en gros et en détail demandant incorporation.

St Stephens—Ham F. L., marchand tailleur a admis A. E. Miller.

**NOUVELLE-ECOSSE**

*Cessations de Commerce*

Halifax—Fogarty Robert, chaussures.  
Sheridan Thos., épïc.

*Cessions*

Halifax—Scott Edgar, épïc., etc.

*En Difficultés*

Bridgewater—Orwitz A., nouv., etc.  
Halifax—Scott Edgar, mag. gén.

Liverpool—Allen G. P., nouv.

*Fonds Vendus*

Yarmouth—Wyner H., articles de fantaisie.

*Nouveaux Établissements.*

Digby—Letteney & Co Ltd, mag. gén. demandant incorporation.

Halifax—McCurdy T. B. & Co, courtiers.



# LE SEL WINDSOR

A OBTENU UNE MEDAILLE D'ARGENT A LA RECENTE  
EXPOSITION DE PARIS.

Tous les Epiciers de Gros et fournisseurs de beurreries et de fromageries le vendent.

— C'est une marchandise honnête et juste l'article pour — créer — ou étendre un courant d'affaires.

## COOKS FRIEND

### BAKING POWDER.

— Les meilleurs épiciers se font un devoir d'en tenir toujours en stock.

# JOS. COTÉ

IMPORTATEUR ET MARCHAND DE

## Tabac, Pipes, Cigares, Biscuits et Confiseries

EN GROS.

QUEBEC.

MAISON FONDÉE  
EN 1858

## Cognac Sorin

Domaine du Mortier  
COGNAC

MEDAILLES AUX CONCOURS : 1868—1887—1889

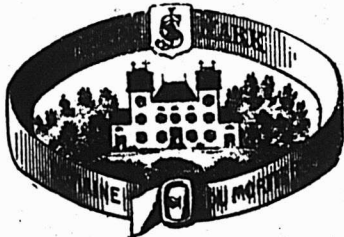
Bouteilles : Carte Bleue, Carte Rouge, Carte d'Or. Flasks : caisses de 24, avec verres. } Flasks : caisse de 48, avec verres. Fûts, Quarts, Octave, Demi-Octaves.

J. SORIN & CIE, COGNAC

REPRÉSENTÉS PAR

A. Robitaille & Cie, 354-356, rue St-Paul, Montreal

Tels : Bell, Main 705; Marchands, 321



### UNE MEDECINE IDEALE

Pour la famille. Contre l'indigestion, l'état bilieux, le mal de tête, la constipation, le mauvais teint, la mauvaise haleine, et tous les dérangements de l'estomac, du foie et des intestins.

Les "RIPANS TABULES"

Agissent doucement et promptement. Une digestion parfaite résulte de leur emploi. Une seule soulag. En vente par tous les pharmaciens, ou envoyées par maille

Ripans Chemical Co., 10 Spruce St., N. Y.

## CHS. LACAILLE & CIE

### Epiciers en Gros

IMPORTATEURS DE

Mélasses, Sirops. Fruits Sees  
Thés, Vins, Liqueurs, Sucres,  
Etc, Etc.

Spécialité de Vins de Messe de Sicile et Tarragone.

329 rue St-Paul et 14 rue St-Dizier

MONTREAL

## HOTEL RICHELIEU

Rue St-Vincent

MONTREAL

Confortable. A proximité des  
chars et bateaux.

Prix populaires.

Tél, Main 514.

L. A. COTÉ, Prop.



La Grande Popularité des

## GAGAO et de Gowan

### GHOGOLAT

Est due à sa pureté absolue  
et à son excellence.

Ils devraient se trouver dans toutes les  
maisons. Chaque épicier du Dominion de-  
vrait les avoir en magasin.

DÉPOT DE GROS :

454, St-Paul - - Montréal.

### COMPTABLES.

F. X. BILODEAU.

A. O. CHALIFOUR

BILODEAU & CHALIFOUR,

Comptables, Auditeurs et  
Commissaires, Liquidateurs  
de faillites.

No 15 rue Saint-Jacques,  
Téléphone Bell Main 3232. Montréal.

WM. RENAUD,

Comptable, Auditeur et  
Commissaire. Spécialité :  
Règlement des affaires de  
Faillites.

No 15 rue St-Jacques,  
Téléphone Main 2274. Montréal.

ST-AMOUR & TURGEON,

Commissaires  
Comptables Liquidateurs  
et administrateurs de suc-  
cessions, etc.

Chambres 512 à 514, Edifice New York Life,  
11, Place d'Armes.

Tel. Bell Main 3285. Montréal.

ALEX. DESMARTEAU,

Successeur de Charles Desmarteau,

COMPTABLE, AUDITEUR,  
LIQUIDATEUR DE FAILLITES.

Commissaire pour  
Québec et Ontario.

Bureaux, 1598 et 1608 rue Notre-Dame,  
Montréal.

GAGNON & CARON,

Curateurs, Experts Comptables.

Bâtisse des Chars Urbains,

Tel. Bell Main 815. B. P. 911 Montréal.

Arthur Gagnon, Gérant de la Succession

Hon. Jean Louis Beaudry.

L. A. Caron, Auditeur de la ville de Mai-  
sonneuve et de la Chambre de Com-  
merce du district de Montréal.

## GEO. GONTHIER

### Expert Comptable et Auditeur

EXPERT REPRESENTANT

The Account, Audit & Assurance Co'y,  
Limited., New York.

Spécialité : Audition de livres et organisation  
de comptabilité d'après méthode appelée  
"Balance Sheet System of Accounts."

11 et 17, Côte de la Place d'Armes  
Tel, Bell Main 1490. MONTREAL.

## EMILE JOSEPH, L.L.B.

AVOCAT

NEW YORK LIFE BLOC., MONTREAL

Chambre 701.

Tel. Bell Main 1787

V. LACOMBE, Architecte

897 rue Ste-Catherine.

L. R. MONTBRIAND,

Architecte et Mesureur,

No 230 rue St-André

Montréal.

Tel. Bell : Main 3391.

1er Etage, Chambre 3

## M. VICTOR ROY

ARCHITECTE ET EVALUATEUR — MEMBRE A.A.

146, rue St-Jacques, Montréal.

J. EMILE VANIER,

Ingénieur Civil et Architecte.  
Ancien élève de l'Ecole Polytechni-  
que. Constructions Civiles et Reli-  
gieuses, Aqueducs, Egouts, Pava-  
ges. — 20 années de pratique.

107 rue St-Jacques, Montréal.

Little Glace Bay—Johnston G. B., mag. gén.  
 North Sydney—Bonner & Haley, épïc. etc.  
 Nyanza—McRae M. N., épïc.  
 Sydney—Munn L. G., poisson a ajouté restaurant.  
 Armstrong Geo., épïc.  
 Girvan Alex., épïc.  
 Nichols F. B. J., hôtel.

**MANITOBA ET TERRITOIRES DU NORD-OUEST**

*Cessations de Commerce*

Glenboro—Doig Alf., quincaillerie; Doig & Wilcox succèdent.  
 Medecine Hat—Cochrane S. C., mag. gén.; Cochrane & Son succèdent.  
 Rosenfelt—Goldstein Louis, mag. gén.

*Concordats*

Fannystelle—Levasseur H., mag. gén.

*En Difficultés*

MacGregor—Holmes N., épïc. etc.

*Fonds Vendus*

Marquette—Ritchie M. H., mag. gén. à A. Brazier.  
 Medecine Hat—Robinson J. F., hardes et merceries.  
 Poplar Point—Cunningham A. G. et J., mag. gén. à J. & E. Brown.  
 St Boniface—Guilbault & Coté, quincaillerie à Georgine Guilbault.

**COLOMBIE ANGLAISE**

*Cessations de Commerce*

Greenwood—Rodgers John F., merceries.  
 Nelson—Nelson Gust restaurant; The Sproatt succède.  
 Ashcroft H. D. forgeron, Reilly & Benoy succèdent.  
 Sandon—Taylor Eli, chaussures, Geo Creech succède.  
 Vancouver—Carmichael & Dickie épïc; Jas A. Dickie succède.  
 Victoria—Rutter S. épïc; T. G. Pell succède.

*Dissolutions de Sociétés*

Sucker Creek—Collum & Coughlan, hôtel.

*En Difficultés.*

Midway—Ham & Co, mag. gén.  
 Trout Lake—Masterson & Griffin, mag. gén.  
 Victoria—Raby Abr. N., nouv.

*Fonds à Vendre*

Armstrong—Winning Walter, quincaillerie.  
 Nelson—Johns & McLeod, hôtel.  
 Vancouver—Scuito John, hôtel.  
 Victoria—Lindsay D., nouv.

*Fonds Vendus*

Sicamus—Maxwell Chs, hôtel, à J. Guillet.  
 Vancouver—Mowat Cath., épïc., etc., à P. H. Alder.

*Incendies*

Atlin—Byrne J., hôtel.  
 Midway—McAuley Thos, hôtel.

*Nouveaux Établissements*

Atlin—Shindler D. A., quincaillerie, etc.  
 Trail—Butters T. E., épïc. a admis S. G. Pond  
 Vancouver—McIntosh & Mackley, restaurant

JOURNAL DE LA JEUNESSE. — Sommaire de la 1470e livraison 12 janvier 1901). — Un mousse de Surcouf, par Pierre Maël. — Les géants de la mer, par Daniel Bellet. — La Chasse (Les canards), par Charles Diguët. — Vers la gloire, par Henry Guy. — Le Pont-Neuf, par Mme Barbé.  
 Abonnements: France: Un an, 20 fr. Six mois, 10 fr. Union Postale: Un an, 22 fr. Six mois, 11 fr. Le numéro: 40 centimes.  
 Hachette & Cie, boulevard St-Germain, 79, Paris.



Pendant la semaine terminée le 19 Janvier 1901

**MONTREAL-EST**

*Quartier St-Jacques*

Rue Mentana, Nos 105 et 107. Lot 1211-60, avec maison en bois et brique, terrain 25 x 106, supr 2650. Pierre Durocher à Nap. Forget dit Dépatie; \$1800 [52304].  
 Rue St André, Nos 752 à 756. Lot 1/2 ind. 1207-38, avec maison en brique, terrain 24 x 94, supr 2256. J. Arthur Renaud à Albert H. Renaud; \$2700 [52325].  
 Rue St Christophe, Nos 223 à 233. Lot pt S. O. 856a pt S. O. 857, 858, avec maison en brique, terrain 71.5 d'un côté, 69.9 de l'autre x irrég. supr 4306. L. E. Beauchamp et al à Gilbert Gagnon; \$5600 [52326].  
 Rue St Hubert. Lot 1203-244, terrain 25 x 109.9, supr 2744 vacant. Arthur Caron à Alfred Mercure; \$1920.60 [52335].

*Quartier St Laurent*

Rue St Charles Boromée. Lot pt 350, terrain supr 40 vacant. Pierre Labelle à Chs Onésime Lamontagne et autres; \$293.05 [52302].

*Quartier St-Louis*

Rue Ste Catherine, Nos 1781 à 1787. Lot 1/2 ind 463, avec maison en brique, terrain 43.6 d'un côté 45.6 de l'autre x 90 supr 4005. J. Cléophas Lamothe à Augustin Naud; \$1500 [52309].

*Quartier Ste-Marie*

Rue Panet, No 171. Lot 321; avec maison en brique, terrain 47 x 103, supr 4841. Eugénie Montreuil épouse de Ls Lemoine à Geo Pineault jr; \$3600 et autres considérations [52310].

Rue Ste Catherine. Lots 434-3 à 7, terrain. 75 x 107.1 d'un côté et 107.4 de l'autre supr 8040; 1 do 25 d'un côté 24.6 de l'autre x 123.1 d'un côté et 123 de l'autre supr 3045 chacun vacants. Gaspard Deserres à Désiré Bertrand; \$6500 [52321].

**MONTREAL-OUEST**

*Quartier Ste-Anne*

Rue Young, No 64. Lot pt S. E. 1451, avec maison en bois, terrain 24.6 x 96. Thomas Conaughton et al à Francis O'Connor; \$1075 [134640].

Rue Magdalen, Nos 386 et 388. Lot pt S. E. 259, avec maison en brique, terrain 21 x 96. John Melville Turnbull et al à David Turnbull; \$1900 [134644].

Rues William, Nos 51 à 73 et St Paul, Nos 570 à 614. Lots pt N. E. 1756-6, 1756-7, 8, 9, 10, 41, 40, 39, 38, 37, 36, pt S. O. 1756-35, pt N. E. 1756-35, 1756-34, 33, 1756-32, avec entrepôt frigorifique en brique, etc., terrain 16 8/10 x 112 2/10; 1 do 137 x 112 2/10; 1 do 5 4/10 x 124 7/10; 1 do 124 9/0 x 125; 1 do 30 x 126; 1 do 20 x 126.6 d'un côté et 129.9 de l'autre; 1 do 10 x 126.6; 1 do 30 x 127 5/10; 1 do 9 5/10 x 109. The Montreal Cold Storage & Freezing Co (en liquidation) à Wm Forrest Robinson; \$120,000 [134656].

Rue Bourgeois, Nos 184 et 186. Lot pt 60, avec maison en brique, terrain supr 2302. Le Shérif de Montréal à la succession Jos Masson; \$2000 [134662].

Rue Bourgeois, Nos 180 et 182. Lot pt 61, avec maison en brique, terrain supr 2302. Le Shérif de Montréal à la succession Jos Masson; \$2000 [134663].

*Quartier St Antoine*

Rue Mansfield, No 175. Lot pt S. E. 1409a,

avec maison en pierre et brique, terrain 18.10 x 100.6 supr 1893. Dame Gertrude Fetherston épouse de Thos E. Howard et al à John B. Tresider; \$3800 [134645].

Place Woodstock, Nos 11 à 21. Lots 1639-18, 19, avec maison en brique, terrain 22x112 chacun. Louis E. Dorais à Edouard Beaudry et L. J. Beaudry; \$12000 [134651].

Rue St Jacques, Nos 1171 à 1175. Lot pt N. E. 58, avec maison en pierre et brique, terrain 30 x 90. J. Bte Lanouette père à J. Bte Lanouette fils; \$5500 (à réméré) [134652].

Rue St Antoine, Nos 390 et 392. Lot pt 88, avec maison en pierre et brique, terrain 44.6 x 135. La Duchesse de Bassano à Dame Julie Duchesneau Vve de Denis Dufort; \$7125 [134666].

**HOCHELAGA ET JACQUES-CARTIER**

*Quartier Hochelaga.*

Rue Davidson, Nos 107 et 109. Lots 31-37, 38, avec maison en brique, terrain 48 x 91. James G. Ross à Annie McLaren Vve de John S. McLachlan; \$4100 (à réméré) [88283].

Rue Davidson, Nos 375 et 377. Lot pt 29-429, avec maison en bois et brique, terrain 55 x 25. Eugène Bernier à Marie Adelina Olivier épouse de J. Edm. Chagnon; \$1600 [88325].

Rue Davidson, Nos 375 et 377. Lot pt 29-429, avec maison en bois et brique, terrain 55 x 25 supr 1375. Marie Adelina Olivier épouse de J. Edm. Chagnon à Eugène Bernier; \$300 (à réméré) [88326].

Rues Préfontaine, No 57 et Rouville, Nos 108 et 110, avec maison en brique, terrain 30 x 52. George Tétreault à Eugène Bernier; \$3300 [88327].

*Quartier St-Denis*

Rue St-Hubert. Lot 7-342, terrain 25 x 109, supr 2725, vacant. The St-Denis Land Co à Henri Ouimet; \$177.13 [88244].

Rues St-Denis et Rivard. Lot 209-51, 113, terrain 50 x 100; 1 do 50 x 63.1 d'un côté et 62.8 de l'autre, supr 3143, chacun vacants. Wm Edm. Blumhart à U. Puzé & Fils; \$2435 [88253].

Rue St-Denis, Fos 1405 à 1411. Lot 198-29 avec maison en pierre et brique terrain 40 x 45, supr 3000. La faillite Cyprien Lacroix à Marie Louise Haldimand et al; \$5165.38 [88337].

Rue Labelle. Lot 8-753, terrain 50 x 101 6/10, supr 5080, vacant. The St-Denis Land Co à Théophile Petit; \$383.17 [88345].

*Quartier St Gabriel*

Rue Centre, Nos 446 à 452. Lot 2737, avec maison en brique, terrain 48 x 117, supr 5616. David Ferdinand Paré à Marie R. Agnès Alice Paré; pour les hypothèques [88331].

*Quartier St Jean-Baptiste*

Rue Boyer, Nos 17 à 21. Lot 8-130, avec maison en pierre et brique, terrain 23 x 100. Alfred Ernest Emblem à Marie-Louise F. Chartrand, épouse de Louis Jos. Alex. Miller; \$4500 [88263].

Rue Mentana, Nos 344 et 346. Lot pt 10-26, pt N.O. 10-25, avec maison en brique, terrain 23 x 94. The Montreal Loan & Mortgage Co à Alexander Player; \$1500 [88290].

Rue Rivard, Nos 215 à 227. Lots 15-163, 164, 165, 1/2 N. O. 15-162, 1/2 S. E. 15-166, avec maison en brique, terrain 70 x 70. La faillite Chs Desjardins à L. Viileneuve & Cie; \$5300 [88322].

*Ste Cunégonde*

Rue Notre-Dame. Lots 569, 572, avec maison en pierre et brique, terrain 60 x 110. Le Shérif de Montréal à The Montreal Loan and Mortgage Co; \$850 [88251].

Rue Calumet. Lot 386-168, avec maison en pierre et brique, terrain 24 x 110. Charles Langlois à Placide Décaray; \$4036 [88316].

*St Louis—Mile-End*

Rue Hutchison. Lot 3/10 ind 12-8-30,



La Cie d'Assurance d'Angleterre  
 SECURITE ABSOLUE  
**LANCASHIRE**  
 Capital et Actif dépassant \$20,000,000.  
 Succursales au Canada:  
 Bureau Chef à **TORONTO.** J. G. THOMPSON, Gérant.  
 Inspecteurs: A. W. GILES et J. A. FRIGON.

**OTTAWA FIRE INSURANCE CO.**  
 (Compagnie d'Assurance contre le Feu OTTAWA)  
**Capital: \$1,000,000**  
 Bureau Principal pour la Province de Québec: 183 1/2 Rue Saint-Jacques,  
 CARSON BROS, Agents en Chef. **MONTREAL.**

**Western Assurance Co.**  
 Compagnie d'Assurance contre le Feu et sur la Marine  
**INCORPOREE EN 1851**

CAPITAL SOUSCRIT	\$2,000,000
CAPITAL PAYE	1,000,000
ACTIF, au-delà de	2,320,005
REVENU ANNUEL, au-delà de	2,530,000

**BUREAU PRINCIPAL, TORONTO, Ont.**  
 Hon. GEO. A. COX, Président. J. J. KENNY, Vice-Prés. et Directeur Gérant.  
 C. C. FOSTER, Secrétaire.  
**Succursale de Montréal: 189 rue Saint-Jacques**  
 ROBT. BICKERDIKE, Gérant. ROUTH & CHARLTON, Agents de la Ville.

**The National Life Insurance Co of Canada**  
 Incorporée par acte spécial du Parlement du Canada.  
**Capital autorisé \$1,000,000**

Bureau Principal:  
**TEMPLE BUILDING, TORONTO.**  
 H. S. HOWLAND, Président, R. H. MATSON, Directeur-Gérant,  
 F. SPARLING, Secrétaire-Trésorier.

Les personnes qui ont l'intention de s'assurer devraient examiner les plans attrayants de la "National Life," avant de s'assurer ailleurs.

On demande des agents actifs et de confiance, dans tous les comtés de la Province de Québec; ils devront être des hommes d'une réputation inattaquable.

S'adresser au Bureau Principal, **TEMPLE BUILDING, TORONTO,**  
 ou à **CHS G. GLASS, Gérant Provincial 180 rue St-Jacques, Montréal.**

**FEU, MARINE**  
 COMPAGNIE D'ASSURANCE  
**BRITISH AMERICA**  
 FONDÉE N 1833

Capital en Argent	\$750,000.00
Actif Total, au-delà de	\$1,473,536.05
Pertes payées depuis sa fondation	\$18,707,998.75

**Bureau Chef à TORONTO, Ont.**  
 GEO. A. C. COX, Président; J. J. KENNY, Vice-Président; P. H. SIMS, Secrét.  
**EVANS & JOHNSON, Agents Résidents, 1723 Notre-Dame, MONTREAL.**

**London & Lancashire**  
**LIFE INSURANCE COMPANY**  
 BUREAU PRINCIPAL POUR LE CANADA:  
**MONTREAL.**

Rt. Hon. LORD STRATHCONA & MOUNT ROYAL, Président.  
 B. HAL. BROWN, Gérant Général pour le Canada.  
 J. L. KERR, Assistant Gérant Général.  
 F. SCOTTE, Gérant Département Français.

Agents et Collecteurs demandés

+++ PAR

**La Canadienne**

S'adresser personnellement ou par lettre à  
**COMPAGNIE D'ASSURANCE SUR LA VIE**  
**P. GARON, Gérant.** Bureau Principal: 7 Place d'Armes,  
 Argent à prêter sur première hypothèque. **MONTREAL.**

**Etre Fidèle aux Porteurs de Polices, et aux Agents**  
 est la devise de la direction de la Union Mutual. Servir impartialement tous les intérêts. Traiter tout le monde avec une constante probité. Emettre des polices d'une libéralité prononcée. Faire tous les paiements après décès avec la plus grande promptitude. Etre juste dans toutes les transactions.  
 Des agents honnêtes et capables trouveront toujours de l'emploi chez nous.

**UNION MUTUAL LIFE CO., PORTLAND, MAINE.**  
 Incorporée en 1848

**Fred. E. Richards, Président. Arthur L. Bates, Vico-Président.**  
**ADRESSEZ: Henri E. Morin, Agent en Chef pour le Canada,**  
**151 Rue St-Jacques, MONTREAL, Canada.**  
 Pour les agences de la Div. Ouest de la Prov. de Québec et Est de l'Ontario, adressez-vous à  
**Walter I. Joseph, Gérant, 151 Rue St-Jacques, MONTREAL.**

**PROVIDENT SAVINGS LIFE ASS. SOCIETY OF NEW YORK**  
 La meilleure Compagnie pour les Assurés et les Agents

Les agents habiles, et les personnes recherchant une position rémunératrice peuvent s'adresser au bureau principal ou à aucun des agents généraux de la Compagnie.

**Bureau Principal pour Ontario - Temple Building, Toronto.**  
 " " **Quebec - Temple Building, Montreal.**

**THE AMERICAN FIRE INSURANCE Co. de NEW YORK**  
 Etablie en 1857.  
**Bureau Principal pour le Canada, - TORONTO.**  
**JAS. BOOMER, Gérant.**

DES DEMANDES D'AGENCES SONT SOLLICITEES DANS TOUT LE DOMINION

**N. B.—Les porteurs de polices de cette Compagnie ont la garantie additionnelle de la Manchester Fire Assurance Co., d'Angleterre.**

**The Federal Life Assurance COMPANY**  
 Bureau principal: **HAMILTON, Ont.**

Capital et Actif	\$1,669,660.80
Surplus aux Porteurs de Polices	723,257.77
Payé aux Porteurs de Polices en 1899	125,454.89

**Les Polices-Contrats les plus désirables.**  
**Jas. H. Beatty, Président. David Dexter, Directeur-Gérant**  
**J. K. McCutcheon, Surint. des Agences.**

terrain 50 x 110.6 vacant. Wilfrid Arcand à Victor Morin; \$125 [88281].

Ave AtJanctic. Lots 12-25-171, 641-2 et 1, terrain 22x80 vacant. The Montreal Investment & Freehold Co à J. Bte Séguin; \$160 [88301].  
Rue Shamrock. Lot 10-1019, terrain 25 x 150 vacant. The Shamrock Amateur Ath. Ass. à Peter Bogue; \$1.00 et autres bonnes et valables considérations [88315].

Rue Clark. Lot 11-51, avec maison en brique, terrain 25 x 107. Odessa Paquette à Jean Paquette; \$2040.80 [88323].

### Westmount

Ave Arlington. Lots pt S. E. 230-15, 230b-15, avec maison en pierre et brique, terrain supr 3050. John Fair à Anna Rebecca MacDonald épouse de Wm Emmet Walsh; pas de prix mentionné [88255].

Rue Elm. Lot 375-151, avec maison en brique, terrain 25 x 110.6. James Rodger à Duncan McLaren; \$3100 [88274].

Côte St Antoine. Lots 221-1, 2, 3, avec maison en pierre et brique, terrain 38.7 de front 38.5 en arrière x 132 d'un côté et 147 de l'autre supr 5377; 1 do supr 5974; 1 do supr 7065. Mary Helen Fraser Vve de C. M. Acer esqual au Rév. John Williamson; \$8250 [88284].

Ave. Metcalfe. Lot 244-13, avec maison en brique, terrain 22.4 x 100.9. Le Shérif de Montréal à Wyatt J. Crotty; \$505 [88304].

Ave. Grosvenor. Lot 219-127, terrain 50 x 111 vacant. Le Shérif de Montréal à André S. Delisle; \$1500 [88305].

Rue Sherbrooke. Lot 1/2 S. O. 208-28d, avec maison en pierre et brique, terrain 25 x 110. Emery Lespérance à James M. Aird; \$7500 [88319].

Ave. Chesterfield. Lots 208-19b, 208-19a pt 208-18b, terrain supr 8674 vacant. James M. Aird à Emery Lespérance; \$4950 [88320].

### St-Henri

Rue St Jacques. Lot 1649, avec maison en brique, terrain supr 14625. Le Shérif de Montréal à Fred W. Evans; \$1100 [88288].

Rue Delinelle. Lot 1705-117, avec 2 maisons en bois, terrain 30.8 de front 62 en arrière x 73, supr 3650. Olivier Montpetit à Arthur Lefebvre; \$2425 [88292].

Rue St Philippe. Lot 1816, avec maison en bois, terrain 30 de front 74 en arrière x 90. Bénoni alias J.-B. Goyer à Zotique Sénécal; \$1700 [88297].

Rue St Ferdinand. Lot pt 1561, avec maison en bois et brique, terrain 76 x 92. Marie Exilda Filion alias Brault épouse de Fred Gosselin à Thomas Forest; \$6000 [88335].

Rue St Ferdinand. Lot pt 1561, avec maison en bois et brique, terrain 76 x 94. Thomas Forest à Calixte Rochon; \$4100 (à réméré) [88336].

### Maisonneuve

Rue Desjardins. Lots 14-405, 406, 407, avec une usine en brique, terrain 75 x 100. La faillite N. Commiré Fils & Cie à la Ville Maisonneuve; \$3636.15 [88261].

Rue Lafontaine. Lot 14-244 1, 2, 14-225-1, 2, 14-226-1, 2, 14-227-1, 2, avec 3 maisons en brique terrain 105 x 72. Le Shérif de Montréal à Phil. Edm. Mount; \$4500 [88267].

Rue Orléans. Lot 18-234 à 237, 3 terrains 22.4 x 93; 1 do de front, 28 en arrière x 98, chacun vacants. Isaïe Préfontaine à Désiré Houle; \$2000 [88271].

Ave Desjardins. Lot 14 277 pt N.O. 14-278, terrain 44 x 100, vacant. Marie Adelina Olivier, épouse de J. Edm. Chagnon à Eugène Bernier; \$900 [88324].

Ave Desjardins. Lot 14-277, pt N. O., 14-278, terrain 44 x 100, vacant. Eugène Bernier à George Tétrault; \$900 [88328].

### Verdun

Lots 4606, 4606a, 4607, 4608, 4609, terrains vacants. Ucal H. Dandurand et al à James Irvine; \$1950 [88338].

### Montréal Junction

Ave Gazette. Lot 140-311, terrain 50 x 88 vacant. Emily Henny épouse de Jos H. Egan et al à Chs Wm Hy Rondeau; \$275 [88276].

Ave Gazette. Lot 1/2 ind 140-312, terrain 50 x 88 vacant. Wilhelmina Henny à Emily Henny épouse de J. H. Egan; \$137.50 [88277].

### Côte des Neiges

Lots pt S. E. 157, terrain irrégul sup 156,290 pieds. Chs Blair Gordon à David Yule; \$6251.60 [88275].

### Sault aux Récollets

Rue St Hubert. Lots 489-343, 344, terrain 25 x 65 chacun vacants. The St Denis Land Co à Joseph Perrault; \$81.26 [88243].

### St-Laurent

Lots 641-3-156, 157, terrains vacants. John Blair à Martin Blair; \$150 [88302].

Lots 409-39, 40, terrains vacants. Joseph Laurent Crevier à Adelard Ed Blanchard; \$120 [88321].

### Lachine

Ave Dominion. Lots 916-161, 162, terrains 48 x 92.6 chacun vacants. James Armstrong et J. J. Cook à Margaret Brennan épouse de Maurice Murphy; \$240 [88242].

Lot pt 254. Jos Adelard Descarries à la Ville de Lachine; \$285.60 [88264].

### Ste Anne de Bellevue

Lot 34. J. Bte Léger à James Morgan; \$600 [88240].

Lot pt 324. Le Shérif de Montréal à The Trust & Loan Co; \$7200 [88342].

### Ste Geneviève

Lot 84. Philias Wilson et al à Urgel Brunet; \$800 [88247].

Voici les totaux des prix de ventes par quartiers :

St Jacques.....	\$12,020 60
St Laurent.....	293 05
St Louis.....	1,500 00
Ste Marie.....	10,100 00
Ste-Anne.....	126,975 00
St Antoine.....	28,425 00
Hochelaga.....	9,300 00
St Denis.....	8,160 68
St Jean-Baptiste.....	11,300 00
Ste Cunégonde.....	4,886 00
St Louis Mile-End....	285 00
Westmount.....	25,805 00
St Henri.....	15,325 00
Maisonneuve.....	11,936 15
Verdun.....	1,950 00
Montreal Junction.....	412 50
	\$268,673 98

Les lots à bâtir ont rapporté les prix suivants:  
Rue Ste Hubert, quartier St Jacques, 70c le pied.

Rue Ste Catherine, quartier Ste Marie, 58½c le pied.

Rue St Hubert, quartier St Denis, 6½c le pied.

Rues St Denis et Rivard, quartier St Denis, 30c le pied.

Rue Labelle, quartier St Denis, 7½c le pd.

Rue Atlantic, St Louis-Mile End, 9 3/5c le pied.

Ave Grosvenor, Westmount 27c le pied.

Ave Chesterfield, Westmount, 57c le pied.

Rue Orléans, Maisonneuve, 22½c le pied.

Ave Desjardins, Maisonneuve, 20 4/9c. le pied.

### PRÊTS ET OBLIGATIONS HYPOTHÉCAIRES

Pendant la semaine terminée le 19 janvier 1901, le montant total des prêts et obligations hypothécaires a été de \$142,300 divisés comme suit, suivant catégories de prêteurs :

Particuliers.....	\$67,200
Successions.....	32,500
Cies de prêts.....	10,600
Assurances.....	15,000
Autres corporations.....	17,000
	\$142,300

Les prêts et obligations ont été consentis aux taux de :

4 p. c. pour \$2,400.  
5 p. c. pour \$2,000; \$3,500; \$3,800; 2 sommes de \$5,000; 2 do de \$6,000 \$10,000, \$15,000 et \$25,000.

5½ p. c. pour \$1,000.  
Les autres prêts et obligations portent 6 pour cent d'intérêt à l'exception de \$500 et \$1,800 à 7 p. c. d'intérêt.

## PROVINCE DE QUEBEC

### Cour Supérieure.

#### ACTIONS

DÉFENDEURS.      DEMANDEURS.      MONTANTS

#### Alexandria, Ont

Diyonne Félix..... Geo. Sleeman      139

#### Chambly Canton

Steytler A. W. W..... Chs R. Willis      165

#### Coteau du Lac

Léger Alex..... E. S. Bissonnette      533

Manning & Macdonald..... Ferd. Laplante      100

#### Hemmingford

Figsby Ths..... G. W. Gardiner 3e cl.

#### Lancaster, Ont

McDonald Arch. B..... Geo. Sleeman      184

#### Maria Est

Dion Nap. et al. Edw. N. Heney et al      100

#### Maple Grove

McTeer Arch. et al..... National Life Ass. Co      108

#### Montréal

Arnold Wm et al..... Elizabeth Gow      338

Blache Henri. L. J. A. Papineau esqual 5e cl.

Brouillette J. Bte. De G. F. E. Pearce      2298

Baie des Chaleurs Ry Co et al... F. D. Shallow      7885

Brazeau Ant..... H. C. St Pierre      240

Benoit Frs. F. X. Bilodeau et al esqual 2e cl.

Burns Mary et al esqual... A. Charette      3470

Cowen R. C. et al..... H. J. Peters      137

Clermont Stn et Ovide..... A. W. Grenier et al      800

Dupré Benj..... Basile Robillard 4e cl.

Dusseau Oct et al..... Az. Claude      111

Desormeau Dame O... Paul Chartrand      174

Evans Jane Eliz et Anna..... Pierre Lacroix      240

Fournier Dame Victoria et vir..... M. Moony et al      301

Flannigan John... M. Charlebois esqual 2e cl.

Gaudet Laporte & Cie... M. L. Morris      114

Gravel Arth..... Banque d'Hochelaga      204

Gorman J. T. et al... F. X. St Charles      121

Guilbault Chs M. D. et al..... E. A. Bertrand      142

Gravel Arth..... W. J. Henderson 2e cl.

Girard L. J. & Co... Jérémie Rhéaume      124

Grand Trunk Ry Co... S. Poplanger      10000

Gagné Avila E... R. C. Jameison & Co      983

Hurtubise Dame Léon et al..... J. C. Vien      209

Kingsley Geo... Macaulay Bros & Co      110

Lalonde Nap... Dame Valerie Proulx      500

Lee Ths..... Jas Martin      120

Lefebvre P. L. A. Boivin, Wilson & Cie      149

Lajoie Hector..... Alf. Brunet      737

Malo Jos P..... Le Crédit F. F.-C.      2063

Pageau L. E..... H. Paquet      178

Perry Edw... Ont. Grape & Wine Mfg Co      1167

Petel H. & Cie..... Az. Claude      184

Raymond M..... A. A. Allan      1901





“ Les petits présents entretiennent l'amitié ”

Ayez à la main quelques livrets

“ RECETTES ET INFORMATIONS UTILES. ”

Vos pratiques aimeront à les recevoir. Si vous n'en avez plus écrivez-nous, et nous vous en enverrons soit en anglais ou en français.

**JOHN DWIGHT & Cie, 34 Rue Yonge, TORONTO.**

## VICTOR PORTE

IMPORTATEUR DE

VINS, COGNAC,  
LIQUEURS, ETC.

Agent de Schroder, Schyler & Cie, Bordeaux; Guichard Potheret & Fils, Chalons sur Saône; Théophile Roederer & Cie, Reims; Pellisson Père & Cie, Cognac; L. A. Price, Bordeaux; Cardinal Quinquina, Paris; Delettrez, Paris.

**A. BARBIER,**  
DIRECTEUR.  
34, RUE LEMOINE,  
MONTREAL.

## G. ELIE AMYOT

IMPORTATEURS D'ARTICLES DE

Modes et Hautes Fantaisies

EUROPÉENNES ET AMÉRICAINES

Téléphone 887      En gros seulement  
59, rue Dalhousie, B. V.. Québec

## E. R. GAREAU

AGENT D'IMMEUBLES

1511, RUE NOTRE-DAME, MONTREAL

Près de la rue Bonsecours.

TELEPHONE BELL MAIN 2154



## A. RACINE & CIE

IMPORTATEURS ET JOBBERS

— EN —

Marchandises Sèches

Générales

DE TOUTES SORTES.

340 et 342 Rue St-Paul

— ET —

178 et 181 rue des Commissaires

MONTREAL.

ON DEMANDE à acheter une maison double sur la rue Sherbrooke, ou au nord de la rue Sherbrooke dans les environs du Carré Saint-Louis.

A VENDRE — 2783, rue Ste-Catherine. à bas prix, pour clore une succession, une maison en parfait ordre. Pour plus amples informations, s'adresser à

**H. M. SIMPSON,**  
No 29 Canada Life Building

TELEPHONE: MAIN 3344

## FOURRURES



Importateur, Exportateur et Manufacturier en gros de FOURRURES en tous genres pour hommes femmes et enfants. Les plus hauts prix du marché seront payés pour toutes sortes de fourrures non-apprêtées.

N. B — Le plus haut prix payé pour cire d'abeilles et ginseng.

**HIRAM JOHNSON**

494 RUE ST-PAUL, MONTREAL.

BELL TEL. EAST 1517.

OUT OUVRAGE GARANTI

## J. G. DUQUETTE

Autrefois de la  
Montreal Roofing Co.

Couverture et Pavage

— GENERAL —

Bureau et Atelier, 949 de Montigny, Montreal.

Spécialités pour les couvertures en Gravois et en Ciment. Planchers en Asphalte, Planchers en Volcanite, Caves mises à l'épreuve des rats et de l'humidité.

Réparations de toutes sortes faites avec promptitude.

Neige enlevée des toits par des hommes expérimentés.

# BOECKH 30 RUE YORK

Les lignes qui suivent vont probablement vous intéresser. Ecrivez et demandez nos prix et vous y prendrez plus d'intérêt encore.

### BROSSES

Peu importe la grandeur ou le genre que vous désirez, nous l'avons ou nous pouvons le fabriquer pour vous.

### Manches de Haches

Deux douzaines par crate. Le meilleur Hickory choisi... Fini parfait. Cinq qualités.

### ESCABEAUX

Fabriqués de Pin de Norvège exempt de défauts, avec plateforme pour le saeu. Au si légères qu'elles peuvent être en tenant compte de leur solidité et de leur durée: Grandeurs 3 à 10 pds.

### Portes Grillagées

Teintes, Huilées ou Vernies, dans toutes les grandeurs Standard. Ne placez pas votre commande avant d'avoir préalablement obtenu nos cotations.



Toronto,  
Ont.

Ritchie Dame V. A. et vir et al..... Ed. Ferry	2000
Sturgess Hy T. et al..... E. Choquette	122
Villemaire Arth..... N. Robillard	110
Wener Harris..... A. W. Stevenson	190
<b>Ottawa</b>	
Dawson S. J. et al..... H. J. Peters	152
<b>Québec</b>	
Marsh Wm A..... Eug. Lafleur	299
<b>Shawinigan Falls</b>	
Foster John..... J. W. Pyke	200
<b>Ste Geneviève</b>	
Boileau Alph...The Phoenix Bridge & Iron Works	438
<b>St Henri</b>	
Taillefer Aimé..... Alf. Leduc (dom.)	1000
Guay Eug..... do do	1000
Gougeon Hyp..... Olv. Limoges	372
<b>St Jean</b>	
MacDonald Alex.... Can. Bk of Com.	6068
<b>St Laurent</b>	
Gohier Ed..... Royal Bank of Can.	700
<b>St-Louis—Mile End</b>	
Bénard André & Philias..... Evariste Champagne	250
Earle Ths..... E. H. Williams	377
<b>St Timothée</b>	
Bélair De Adelaide...A. C. Décary esqual	211
<b>St Vincent de Paul</b>	
Galarneau Isidore...Cyr Charbonneau	123
Bousquet De J. H.... F. X. St Charles	406
<b>Westmount</b>	
Pendleton Wm J. jr.... A. A. Perry	108
Robinson J. W..... A. Lallemand	291
Mallette Alph..... Hy Hadley	160
<b>Cour Supérieure</b>	
JUGEMENTS RENDUS	
DÉFENDEURS. DEMANDEURS. MONTANTS	
<b>Charlemagne</b>	
McKenzie Wm J.... Ames Holden Co	222
<b>Montreal</b>	
Asiatic Trading Co... Dominion Bank	1282
Blain Joseph..... A. E. Gauthier	150
Brown Wm S..... Western Loan & Trust Co	1103
Bourdeau Dame Césarine et vir... R. Hecht et al	149
Creamer Pat..... Geo. Sleeman	557
Dixon Rév J. H..... La Reine	200
Dubois J. B. et al.... A. E. Gauthier	300
Glackmeyer J. O.... J. B. Deguire et al	105
Holgate Dame M. A. et al..... W. E. McLachlan	220
Morris John..... John E. T. Foster	372
Murray John C. & Co..... Abbott	129
Morris John... Dame Susan Bloomfield	1239
McLaren D. W..... Montreal & Oregon Gold Mines	1585
O'Leary J. P..... Hector Paquet	95
Racicot A. E..... J. C. Lacoste	734
Ryan John J. esqual..... Dame E. M. Russell	251
Rousseau Dame Emma et vir... J. B. Caverhill et al	173
Sharswood W. F. esqual... The Ogdensburg Coal & Towing Co	2693
Tétrault L. M. et al... J. L. Patenaude	152
Trudeau Gust..... L. J. Boivin et al	134
Tucker J. Walter..... La Reine	400
Vipond G. et al..... J. B. Shaffner	453
Walter R..... Ths P. Butler	127
<b>Outremont</b>	
Lécuyer F. X..... Beaubien Prod et M. Co	386
<b>Sherbrooke</b>	
Chamberlain L. E.... J. Mandleberg & Co	649

<b>St Louis-Mile End</b>	
Bolduc Florida et al... A. J. H. St Denis	2e cl.
<b>St Paul</b>	
Mortimer Ths..... A. L. Kent et al	425
<b>Ste Rose</b>	
Ouimet Isaie..... J. U. Emard et al	120
<b>Westmount</b>	
Ratray A. B..... Sœurs de Charité	100
<b>Cour de Circuit</b>	
JUGEMENTS RENDUS	
DÉFENDEURS. DEMANDEURS. MONTANTS	
<b>Bury</b>	
Dumont Félix..... Frost & Wood Co	5
<b>Ditton</b>	
Berthelot Honoré..... W. Giard-Allen	30
<b>De Lorimier</b>	
Chagnon E..... O. Hogue	30
Marchand Dame M..... J. B. Labelle	7
<b>Grand'Mère</b>	
Simon Jos..... R. Robichaud	34
<b>Hemmingford</b>	
Faubert Joséphat...Hon. J.G. Laviolette	20
<b>Hudson</b>	
Clarke A. G..... Imperial Oil Co	12
<b>Hampton</b>	
Armstrong J..... M. Moody et al	8
<b>Hereford</b>	
Ronclos Oliver..... Frost & Wood Co	17
<b>Lachine</b>	
Coté J..... P. Donnelly	48
Leduc Gilbert..... J. A. Denis	71
<b>Lévis</b>	
Julien Delle Léa.... G. Belleau & Cie	83
<b>Louiseville</b>	
Tétrault G. A. et al... P. Brissette	86
<b>Maisonneuve</b>	
Langlois D. fils..... D. Messier	69
Lebel G..... O. Ethier	9
<b>Mégantic</b>	
Desrochers Ths.... Marie L. Lemaire	71
<b>Montreal</b>	
Beaudoin H..... A. Chaussé	20
Brissette Delle E..... W. Robb	12
Bélangier E..... R. Lemire	19
Bastien Dame C. et vir... O. David	29
Bacon J..... M. Davidson	11
Brodeur W..... L. A. Cloutier	32
Bourdeau E..... L. Bouchard	15
Beaudoin N..... A. Gauthier	7
Bellefeuille A. de... Dame A. Woods	90
Barry Jas..... Edw. Stewart	10
Byrne J..... L. Blais	11
Brunelle A..... J. Renaud	16
Chalut E..... A. Chaussé	13
Chalut H..... do	33
Côté H..... J. Dugal	15
Cuthbert John..... Jos. A. Beaulieu	10
Contant J. A. W..... G. Pepin	20
Charbonneau L. L. Dame E. P. Jarvis	34
Cohen Dame Jennie et vir... F. Hébert	8
Callaghan Dame C. et vir... F. B. Mathys	31
Cohen Dame J. et vir... A. Meloche	25
Cardinal Jos.... J. P. Marchildon et al	40
Côté L. A..... L. J. O. Beauchemin	17
Dufresne Lea..... E. Perron	5
Desmarais H..... W. J. Barette	12
Desaulniers A. A. C..... A. Gagnon	88
Deschesne L..... Dame L. Guérard	8
Desjardins J. A.... The G. A. Holland & Son	58
Dunlop H. J. et al... J. J. Wilson	25
Dubreuil J. B..... J. M. Beauchamp	14
Enz Chs..... Dame A. Ménard et vir	9
Emblem J..... Cité de Montréal	50
Fitzallen Dame M. et vir... S. Dagenais	25
Ford J..... S. Racicot	8

Girard L..... J. B. Beauchamp	21
Gagnon F..... H. C. St Pierre et al	39
Gaudreau Chs..... T. A. Emans	58
Girouard N..... A. Claude	37
Gordon H..... A. Bradshaw	94
Gosselin L..... H. Levitt	18
Gordon Pat..... Pat Ryan	35
Guilbault M..... J. E. Fortier	18
Grace P..... T. Bilodeau	6
Gravel Dame M. L.... J. W. Kilgour et al	68
Généreux Owen..... Isaac Lafrance	24
Guilbault Godf..... E. N. Cusson	14
Hughes Jas. E..... Dame Alexina Menard	6
Hill Jas..... E. Denman	24
Hudson Frk..... Pat O'Brien	32
Humphreys J..... A. Lespérance	12
Kelley F..... S. Craig	50
Lévesque Ovila..... J. E. Desjardins	24
Leddy Martin..... J. B. D. Beaulieu	23
Ladurantaye J. B. de... J. Diamond et al	28
Lawrey Raoul..... J. A. Robillard	15
Larose Mathias..... Ls Cardinal et al	23
Levesque H..... J. L. Cherrier	16
Laurendeau J. B.... D. Deschambault	68
Loiseau Jos..... C. A. Sharpe	28
Lavallée C..... L. Larin	9
Larivière F. X..... J. Nantel	17
Latinville E..... L. Blais	58
Leonard Dame Vve... P. Phaneuf do	53
Murray J..... J. Migneron	10
Morin Dame E..... Cité de Montréal	11
Minogue W. H..... J. Trépanier	60
Meloché F..... W. Girard	70
Nugent J. P..... J. Kyle et al	12
Nooman M. G. et al... Lizzie Murphy	12
Nadeau Dame A. et al... G. G. Levesque	33
Paiement M..... L. G. A. Cressé	42
Paré W..... S. Margolyes	16
Paquette F. et al... A. Fox	9
Parent H..... H. Dion	11
Racine E..... L. G. A. Cressé	46
Royer J..... H. C. Cadieux	26
Ross Dame C. et al... L. C. Meunier	6
Robitaille N..... S. Lesage	29
Robert Dame J. B.... Alex Duclos	33
Robinson Hy..... Dame A. Loranger	57
Savard E..... J. Corbeil	47
Sauriol W..... J. Laporte	48
Smith Jas..... John Gowan	52
Simpson John..... Dame A. Ménard et vir	17
Thurston A. E..... Jas Perry	8
Therien W..... H. Moreau	9
Vaillancourt Félix... Dame N. Y. Drapeau	20
Willey J..... G. Bertrand	9
<b>Ottawa</b>	
Lang H. H..... Louis Stuffman	65
<b>Orford</b>	
Therrien Frk..... H. A. Elkins	15
<b>Outremont</b>	
Laviolette J. G... The Montreal Water and Power Co	24
<b>Papineauville</b>	
Fontaine J. A..... Bank of Ottawa	48
<b>Québec</b>	
Kerouack Alph..... A. D. Fraser	21
<b>Rock Island</b>	
Steele James A... Metallic Roofing Co	15
<b>Scotstown</b>	
Wilkes Ths..... Great West Life Ass.	38
<b>Sherbrooke</b>	
Hamel J. D..... G. Belleau & Cie	13
<b>St Albert de Warwick</b>	
Bourette Ed C..... Quebec Bank	45
<b>St Boniface</b>	
Girard T. L. & Cie... A. Laurin & Cie	26
<b>Ste Cunégonde</b>	
Pichette Dame A.... F. N. Tremblay	25
Lapierre R..... J. St Onge jr	19
Taillefer L..... E. Taillefer	5



<b>St Cyrille</b>	
Boileau Evangeliste..... A. Martin	69
<b>Ste Gertrude</b>	
Boisvert J. B. et al..... L. J. O. Beauchemin	50
<b>St Henri</b>	
Larivière F. X..... Dame J. B. Chaussé	50
Latour Jos Forget dit..... I. St Pierre	23
Brown J..... Dame P. Price	9
Plouffe M..... A. Gravel	5
Petit Alf..... A. Gravel	11
Leduc Louis..... John Raymond	13
Labrèche O..... N. Cadioux	14
<b>St Hyacinthe</b>	
Arcand J. Geo..... Pagnuelo Frères	7
do..... B. Goldstein	24
Dubuc Alph..... P. A. Lefebvre	15
<b>St. Isidore Junction</b>	
Bélair Oliv..... Pierre Livernois	6
<b>St Lambert</b>	
Royer E..... O. Noel	30
<b>St-Louis—Mile End</b>	
Kelly J..... A. A. L. Brien	40
Belisle B. Goyer dit..... L. Cousineau	22
Perrier J. J..... F. Boisvert	14
Lacroix J..... J. L. Leclair	28
Bourguignon T. et al..... T. Morrissette	54
<b>Ste Monique</b>	
Labelle W..... Massey, Harris Co	42
<b>Terrebonne</b>	
Ass. Ath. d'Amateurs de Terrebonne..... G. Pinault	37
<b>Trois Rivières</b>	
Howard J. A. et al..... G. Methot	62
<b>Westmount</b>	
Monat R. et al..... R. Carrié	76
Duff W. M..... W. Archambault	7

Robt A. Kydd vs Alfred Fitzpatrick et al.  
Montréal—Le lot 1805 du quartier Ste Anne situé rue St Maurice avec bâtisses.  
Vente le 31 janvier à 10 h. a. m., au bureau du shérif.

Roméo Prévost vs Chs A. G. Prévost.  
Montréal—Le lot 4 du quartier Est situé rue St Paul ainsi que la pt sud est du lot 1553 du quartier St Antoine situé rue Bishop avec bâtisses.  
Vente le 1er février à 11 h. a. m. au bureau du shérif.

Adélar Desrochers vs Dame Vve Joseph Savard et al.  
Montréal—Le lot 541 du quartier St Antoine, situé rue Aqueduct, avec bâtisses.  
Vente le 2 février à 10 h. a. m. au bureau du shérif.

*District de Bedford*  
Marie Louise Benoit vs Jos. Messier.  
Notre-Dame de Stanbridge—Les lots 1075, 1378, 1379 et 1380.  
Vente le 30 janvier à 10 h. a. m. à la porte de l'église paroissiale.

*District de Québec*  
In re La Succession Chs. T. Côté.  
Limoulin—Partie du lot 546.  
Vente le 1er février, à 10 h. a. m., au bureau du shérif à Québec.

La Cité de Québec vs David Rattray et al.  
Québec—Les lots 2093, 2094 et 2095 du quartier St-Pierre, situés rues Dalhousie, St-André et St-Paul, avec bâtisses.  
Vente le 1er février, à 10 h. a. m., au bureau du shérif.

*District de Richelieu*  
P. E. Panneton vs Henri Gervais.  
St Roch—Les parties des lots 263, 264, 266 et 268 avec bâtisses.  
Vente le 30 janvier à 10 h. a. m. à la porte de l'église paroissiale.

*District de St Hyacinthe*  
Joseph Michon vs Cléop. Roussin.  
St André d'Acton—Les parties des lots 135 et 136 avec bâtisses.  
Vente le 29 janvier à 11 h. a. m. à la porte de l'église paroissiale.

*District des Trois-Rivières*  
Joseph Trottier vs Téléphore Piché et al.  
Maskinongé—Les lots 708, 696, 694, 699, 705, 704 et 706 avec bâtisses.  
Vente le 29 janvier à 10 h. a. m. à la porte de l'église St Joseph de Maskinongé.

*District de St-Hyacinthe*  
Joseph Michon vs Cléop. Roussin.  
St André d'Acton—Les parties des lots 135 et 136 avec bâtisses.  
Vente le 29 janvier à 11 h. a. m. à la porte de l'église paroissiale.

*District des Trois-Rivières*  
Joseph Trottier vs Téléphore Piché et al.  
Maskinongé—Les lots 708, 696, 694, 699, 705, 704 et 706 avec bâtisses.  
Vente le 29 janvier à 10 h. a. m. à la porte de l'église St Joseph de Maskinongé.

**LA CONSTRUCTION**

#### Contrats donnés

Chez Jos Sawyer, architecte, rue St Antoine 621, modifications et réparations à une bâtisse rue Wellington. Jos Collins, entrepreneur général. Propriétaire A. O. Galarneau.

#### NOTES

M. Jos Sawyer, architecte, prépare les plans et devis pour une bâtisse formant 2 magasins et 4 logements que MM. Deslauriers & Deslauriers feront ériger rue St Jacques, St Henri.  
Monsieur Jos. A. Godin, architecte, au No 8 Côte de la Place d'Armes, prépare les plans et devis pour une salle publique qui sera érigée sur la rue Panet.

#### PERMIS DE CONSTRUIRE A MONTRÉAL

Rue St Antoine No 388, modifications et réparations à une maison; coût probable

\$800. Propriétaire, la succession Trihey; architecte, J. Karch; entrepreneurs, P. Brouillette & Cie. (283)

Rue Robin No 36, une maison formant 2 logements, 28 x 23, à 2 étages en bois et brique, couverture en papier et gravois; coût probable \$1,000. Propriétaire, D. Guibault; charpente, Naud & Germain. (284)

Rue Ste Catherine Nos 1220, 3 maisons formant 3 magasins et 6 logements, 100 x 50, à 3 étages, en pierre et brique, couverture en gravois; coût probable \$8000. Propriétaire, D. Bertrand; travaux à la journée. (285 à 287)

Rue St-Hubert No 1681, modifications et réparations à une maison; coût probable \$1000. Propriétaire, Ovila Dumoulin, entrepreneur, Ovila Dumoulin. (288)

Rue Université No 116, une maison formant 3 logements, 28 x 42, à 3 étages en pierre et brique, couverture en gravois et ardoise; coût probable \$7500. Propriétaire Dame A. Duperrault; architectes Bernier & Brodeur. [289]

## LA VIGAUDINE

Supérieure à l'Eau de Javelle. Elle blanchit le linge. Elle enlève toutes les taches et c'est le meilleur désinfectant. TEL. EST 85  
G. VICAUD PROP. 545 AV. MONT-ROYAL MONTREAL

W. H. WEIR F. H. WEIR

## W. H. WEIR & SON COURTIERS

'13 RUE ST-FRANCOIS-XAVIER, Montréal.

M. W. H. WEIR, membre du "Montreal Stock Exchange," achète et vend tous les stocks qui figurent sur la liste du Stock Exchange, au comptant ou à terme. Les dernières informations régulièrement classées. Correspondants spéciaux à New York.

UBALDE GARAND. TANOREDE D. TERROUX

## GARAND, TERROUX & CIE., BANQUIERS ET COURTIERS

116 Rue St-Jacques, MONTREAL.

Effets de commerce achetés. Traités émisés sur toutes les parties de l'Europe et de l'Amérique. Traités des pays étrangers encaissés aux taux les plus bas. Intérêt alloué sur dépôts. Affaires transigées par correspondance

## LA GIE HERELLE'S CHOCOLATE WORKS

Longueuil, (Montreal), Can.

Remercie Messrs. les Epiciers et le public en général de la faveur avec laquelle ils accueillent ses produits; faveur qu'elle s'efforce et s'efforcera toujours de mériter par la perfection de ses

## CHOCOLATS et CACAOS

qu'elle vend au plus juste prix. Son motto est: Vendre à petit bénéfice et bon, pour vendre beaucoup.



Du 29 janvier au 5 février 1901.

#### District de Montréal

Le Crédit Foncier Franco-Canadien vs Hypolite Gougeon.

Ste Cunégonde et Montréal—1o Les lots 2352 et 2353, situés rue Duvernay, avec bâtisses.

2o Les lots 376-5 et 6 du quartier St Louis, situés rue Ste Elizabeth, avec bâtisses.

Vente le 31 janvier, à 10 h. a. m., au bureau du shérif.

La succession Jos. Masson vs Elie Douville et al

Montréal—La 1/2 nord-ouest du lot 60 du quartier Ste Anne, situé rue Bourgeois, avec bâtisses.

Vente le 1er février, à 10 h. a. m., au bureau du shérif.

Les Commissaires d'Ecoles de Westmount vs Jos Barolet.

Westmount et Montréal — 1o Le lot 374-19 situé Ave Wood avec bâtisses.

2o Le lot 253 du quartier St Jacques situé rue St Timothée avec bâtisses.

Vente le 31 janvier à 2 h. p. m., au bureau du shérif.

Dame J. B. Brosseau vs J. B. Brosseau Laprairie—Le lot 103 situé rue St Jacques avec bâtisses.

Vente le 31 janvier à 11 h. a. m., à la porte de l'église paroissiale.