

**PAGES
MANQUANTES**

LE PRIX COURANT

REVUE HEBDOMADAIRE

Commerce, Finance, Industrie, Propriété Foncière Assurance

Publié par ALFRED et HENRI LIONAIS, éditeurs-proprétaires, au No 25 rue Saint-Gabriel, Montréal, Téléphone Bell Main 2547, Boîte de Poste 917. Abonnements: Montréal et Baillève, \$2.00; Canada et États-Unis, \$1.50; France et Union Postale, 15 francs. L'abonnement est considéré comme renouvelé, à moins d'avis contraire au moins 15 jours avant l'expiration, et ne cessera que sur un avis par écrit, adressé au bureau même du journal. Il n'est pas donné suite à un ordre de discontinuer tant que les arrérages et l'année en cours ne sont pas payés.

Adresser toutes communications simplement comme suit: **LE PRIX COURANT, MONTREAL, Can.**

VOL. XXV

VENDREDI, 14 JUILLET 1899

No 2

M. Thomas-Antoine Labourière est prié de communiquer sans retard avec la direction du "Prix Courant" pour affaires très graves le concernant.

LA DIRECTION.

COMMERCE, INDUSTRIE, FINANCE

Nous apprenons avec satisfaction que les marchands de nouveautés du quartier St Jean-Baptiste se sont entendus pour fermer leurs magasins à 6 heures, le jeudi, pendant les mois de juillet et d'août.

C'est une bonne nouvelle pour les commis de nouveautés à qui ce petit congé fera certainement grand bien et grand plaisir.

Les patrons de leur côté, ne seront pas fâchés de prendre quelques heures de vacances, chaque semaine, et d'aller respirer le grand air assurément plus salubre à leurs poumons que celui que l'on respire dans un magasin de nouveautés!

Nos excellents correspondants de Liverpool nous annoncent que Mr. Thomas Smith, neveu de feu M. J. C. Houghton, et M. Joseph Sutton Peck qui font partie de la maison depuis dix-neuf et vingt-six ans, respectivement, ont été admis le 1er

juillet courant, comme associés de la firme J. C. Houghton & Co.

Nous adressons aux nouveaux associés nos cordiales félicitations.

L'alcool et le pétrole sont en lutte, mais il semble que la phrase fameuse: "ceci tuera cela" ne puisse être redite à ce propos, car, chose étrange, la production et la consommation des deux liquides, au point de vue industriel, augmente sans cesse.

Le pétrole n'a pas encore dit son dernier mot; il a certes des inconvénients, il a aussi beaucoup d'avantages, et ce sont ces avantages que l'on cherche à accroître. Si l'alcool lutte contre le pétrole, le pétrole lutte contre le charbon, en ce qui concerne principalement la production de la force motrice.

Dans beaucoup de marines, de guerre ou de commerce, on a fait des essais fort concluants sur l'emploi du pétrole, soit sous sa forme naturelle, soit sous forme de briquettes, comme générateur de force motrice, et il en est résulté quelques bonnes transformations mécaniques de navires.

Cette utilisation nouvelle de l'huile de pierre inquiète déjà la compagnie du canal de Suez. Elle craint une diminution de recettes. Ses craintes ne paraissent point du tout chimériques, car le pétrole se

transportant plus aisément que le charbon, il y a moins de droits à percevoir.

Dans une note du consul de France à Port-Saïd nous lisons à ce propos les intéressantes lignes qui suivent :

“ Le pétrole, dans les citernes du navire, aurait sur le charbon l'avantage de combler tous les vides des récipients. Il présenterait en outre l'avantage de pouvoir être embarqué par un jeu de pompes et d'éviter les frais de manipulation qu'entraîne l'embarquement du charbon.

“ Déjà même on a fait construire à Suez, comme sur divers autres points de relâche des navires, trois citernes d'une capacité de 4,000 tonnes chacune, en prévision de l'emploi prochain comme combustible du pétrole, qui proviendra vraisemblablement des exploitations anglaises de Bornéo.

“ Le choix de Suez comme entrepôt semble indiquer que le pétrole y arrivera par la mer Rouge, conséquemment la Compagnie du canal perdra la perception des droits qu'elle effectue actuellement sur les transports de charbon destinés à alimenter les navires naviguant dans l'océan indien et au delà.”

Le consul se demande même si des navires chauffés au pétrole, pouvant franchir de plus grands espaces sans renouveler leur approvisionnement, “ ne préféreront pas suivre l'ancienne voie de navigation à l'ouest de l'Afrique pour se rendre au cap de Bonne-Espérance et aux ports des républiques sud-africaines...”

Cela est fort possible.

Si l'on songe que la transformation des appareils actuels en appareils propres au chauffage au pétrole ne coûte pas plus d'une dizaine de mille francs, qu'en outre les constructeurs s'appliquent d'ores et déjà à fabriquer des machines spéciales

pour ce genre de chauffage, il n'est pas exagéré de croire que nous sommes à la veille, grâce au pétrole, d'une petite révolution dans la marine.

Les Anglais, quoique grands marchands de charbons, cherchent à précipiter cet événement qui peut avoir sur la guerre maritime une influence capitale. Ils multiplient, en effet, les expériences, et sur quelques navires déjà ils ont substitué le pétrole à la houille.

Les Directeurs de la Banque Nationale ont décidé d'ouvrir une succursale à Montmagny.

M. J. I. Audet de la succursale de Sherbrooke a été nommé gérant de celle de Montmagny.

L'Union syndicale anversoise des hôteliers, restaurateurs et cafetiers organise pour le mois de décembre 1899, à Anvers, une exposition internationale d'art culinaire, de matières et de matériel d'alimentation.

Cette exposition est placée sous la présidence d'honneur du Bourgmestre (maire) de la ville.

Les nations voisines et principalement la France pourront y prendre part. Lors d'une exposition précédente en 1889, la France était représentée dans la plupart des groupes par des pâtés de gibiers, des terrines de foie gras, des truffes, des ouvrages culinaires, des ouvrages lithographiques s'appliquant aux menus, etc.

En outre, les produits de la laiterie, les conserves alimentaires de toute espèce, les huiles d'olive, les articles de cuisine et de caves, les ameublements de salle à manger et de café, les vêtements pour cuisiniers, garçons de café et hommes d'office, la gobeletterie, les services de table, les papiers dentelles, la boulangerie, la pâtisserie, la confise-

rie, la chocolaterie, la charcuterie ; les vins, liqueurs, spiritueux, cidres, vinaigres et les eaux minérales naturelles formaient le contingent le plus complet de produits presque exclusivement français.

Les promoteurs de l'exposition se proposent d'organiser un groupe spécial de toutes les victuailles en conserve pour l'exportation avec leur emballage.

Des démarches ont été faites pour obtenir la gratuité du transport des produits exposés à leur retour aux lieux d'origine ainsi que pour l'admission en franchise de droits et le retour en transit des produits susdits.

.

Une petite excursion dans le domaine des cuirs.

Le veau est maintenant transformé en une telle variété de formes, qu'il a acquis une popularité extraordinaire pour chaussures d'hommes et de dame.

Nous possédons le *box calf*, le *Willow calf*, le *Zuln calf*, le *Titan calf* et d'autres qu'il serait trop long d'énumérer. La fleur et le finissage magnifiques de ce genre de produits, sont les principales causes de cette immense faveur. Les chaussures d'automne rétrécissent les choix en couleur quoique le noir ait fort à faire pour maintenir ses positions, même en hiver.

La couleur tan se vend maintenant toute l'année. Les couleurs d'automne se réduisent aux teintes claires et chocolat. Le règne du vert a été de courte durée, et actuellement cette couleur ne forme plus que l'exception, c'est la difficulté d'assortir cette couleur au costume qui l'a fait abandonner. La couleur sang de bœuf a aussi disparu, ce n'a été qu'un changement éphémère, la teinte était trop prononcée. En fait de couleur et de forme, la tendance est au sérieux et à l'utile.

.

Nos lecteurs sont au courant des expériences faites récemment entre la France et l'Angleterre pour l'application de la télégraphie sans fil. La *Revue des Revues* nous fournit aujourd'hui, sur ce même sujet, quelques nouvelles informations destinées sans doute à provoquer une certaine sensation, non-seulement dans le monde scientifique, mais aussi dans le public en général. On nous assure avant tout qu'on télégraphiera sans fil à travers les deux hémisphères, et l'honneur en reviendra au célèbre électricien Tesla. On transmettra les messages aussi facilement à travers le sol qu'à travers l'air. On compte avoir une station sans fil avant la fin de l'année à New-York et une autre à Londres.

Pour cela on se servira de ballons captifs retenus par des câbles en fil métallique et lancés à 5000 pieds de haut, de manière à atteindre les couches supérieures d'air raréfié à travers lesquelles les ondes électriques se transmettront le plus facilement. Ces câbles seront ancrés à des tours en acier. Au-dessous de chaque ballon pendra un disque de large surface et les oscillateurs seront placés au sommet des tours.

Une fois le mouvement électrique mis en activité dans ces oscillateurs ainsi disposés, le courant s'é lancera jusqu'aux disques sous les ballons et de là jailliront, tel un éclair, des vibrations qui traverseront l'Atlantique. De même il y aura des courants qui descendront dans le sol par des fils et actionneront des vibrateurs similaires à ceux suspendus dans l'air libre.

Les vibrateurs des systèmes adoptés par les électriciens d'Europe diminuent en puissance avec la distance à parcourir et celle-ci dépend de la quantité d'électricité mise en mouvement. Avec le système Tesla, rien de pareil. Il suffira d'un cheval-vapeur pour établir un courant entre New-York et Londres."

A BAS LA

COMBINE DES SUCRES

Comparez nos prix avec les prix
fret payé, qui vous sont cotés sur le
MODE des FRETTS EQUILIBRÉS.

—
NOUS OFFRONS :

“SUCRES REDPATH”

Granulé “Extra” . . \$4.45 le 100 lbs.
Cassonade 3.60 le 100 lbs.

Net 30 jours ou 1 p. e. 10 jours. F. O. B. Montréal.

SAUMON EN CONSERVE

Fabrication 1899.

—
Livraison prochainement.

Rithets' Diamond C. . . . \$1.10
Laurel Wreath 1.25
Horse Shoe 1.25



Hudon, Hebert & Cie,

MONTREAL.

Maison
Fondée
en
1830

Les . . .

Eaux-de-Vie Fines de Cognac

de PH. RICHARD & CIE

St-Jean d'Angély, Près Cognac.

Se recommandent par leur pureté,
Par leur gout fin,
Par leur qualité supérieure.



Tous les Cognacs de la marque PH. RICHARD & CIE
sont garantis "PUR VIN."

La qualité fine de ces vins et les soins qui président
à leur distillation sous la surveillance immédiate des
chefs de la maison ont fait la vogue de leurs Cognacs.

Carte Blanche, Carte d'Argent,

V. J. O.

V. S. O.

Carte d'Or,

V. S. O. P.

Fine Champagne,

S. O.

N. B.—Depuis dix ans que nous en avons l'AGENCE
GÉNÉRALE pour le Canada, la vente des Cognacs
PH. RICHARD & CIE a augmenté régulièrement
d'année en année.

Laporte, Martin & Cie

AGENTS GÉNÉRAUX, MONTREAL.

D'après une conversation avec M. Tesla, que nous rapporte notre confrère, l'Europe parlera, dans quelques années, plus facilement avec l'Amérique et à un prix meilleur marché qu'on n'établit aujourd'hui une communication téléphonique entre les deux rives de la Seine.

.

On vient de publier en Allemagne, une statistique de la consommation du pétrole dans ce pays. La presque totalité du pétrole consommé vient des Etats-Unis.

En effet, il a été importé en Allemagne, en 1897, 8,741,254 quintaux métriques de pétrole raffiné, dont 8,350,396 provenant d'Amérique, et, en 1898, 8,892,747 quintaux métriques, dont 8,361,927 provenant d'Amérique.

.

Dans la province de Thai-Nguyen (Tonkin) on signale un important commerce d'une graine nommée *Cay-doc* (variété de *Garcina*), employée à faire l'huile à brûler; c'est le produit d'arbres plantés et entretenus par les habitants. Cette plantation est très longue à produire, car ce n'est qu'après vingt années que l'arbre donne ses graines; toutefois à partir de ce moment, il donne un rapport moyen d'une piastre par arbre.

.

Le platine vaut actuellement \$560, presque le prix de l'or, alors qu'il y a quelques années, il était coté à \$180. Sa consommation pour les lampes à incandescence est la cause que son prix s'est indéfiniment élevé, et l'on peut se demander si les exploitations des mines actuellement connues pourront longtemps suffire aux demandes toujours croissantes. On accueillera avec satisfaction la nouvelle que de riches et nombreux gisements de platine ont été trouvés sur la côte du Paci-

fique, quoiqu'elle soit donnée sommairement et sans indication exacte de lieu.

.

La première peau verte de Morse qui soit arrivée de longtemps sur le marché a été reçue par Hans Rees fils, d'Alaska. La peau pèse près de 300 lbs et va être envoyée à la tannerie à Ashville. Il faudra de 3 à 4 ans pour tanner convenablement cette peau et son poids sera réduit à environ 180 lbs par le procédé de tannage. La peau de morse est très rare et tannée elle vaut environ \$1.35 la livre. On l'emploie principalement pour la fabrication des roues à polir les bijoux.

La maison en question possède aussi la plus grande peau d'éléphant existant aux Etats-Unis. Il fallut juste quatre ans pour tanner cette peau à point. Elle fut exposée à l'exposition de Chicago en 1892. Elle pèse près de 500 lbs et elle couvre complètement le mur d'une pièce de bonne dimension.

.

Une note qui a fait le tour de la presse et qui a été rapportée dans ces colonnes indiquait que l'on aurait trouvé de l'alcool dans du lait de vaches nourries avec des résidus de distillerie. On s'est ému de cette assertion en Belgique et M. Petermann, directeur de la station agronomique de Gembloux, a fait justice de cette nouvelle absolument fantaisiste: il a recherché pour cela l'alcool qui, d'après l'hypothèse répandue, serait contenu dans le lait d'une laiterie de 15 vaches nourries avec la vasse de maïs d'une distillerie agricole.

Comme la chose était à prévoir, il n'a pu constater aucune trace d'alcool, soit par la balance Westphal, soit par le pycnomètre, ni par la méthode vixosimétrique de Duclaux, ni par la réaction de l'iodoforme.

Cette présence d'alcool, d'ailleurs

Le Hamilton Cash Register



est le registre de caisse national --- (National Cash Register) avec tous les perfectionnements les plus récents.

Régistres en tous genres et de toutes manufactures, Régistres --- Autographes, "Cash Carriers," etc. achetés, ----- vendus, échangés et réparés.

Le "Hamilton" est le Régistre anti-monopoliste, du jour.

Construit sur l'honneur. Vendu sur principes. Appuyé sur une garantie qui signifie quelque chose, --- des milliers de références des marchands les plus connus du Canada.

Permettez-nous de vous faire examiner le "Hamilton" avant que vous donniez votre commande.

Toutes les dernières nouveautés en fait d'ameublements de magasins.

HAMILTON BRASS MFG. CO.

HAMILTON, ONT.

Bureau à TORONTO, 82, RUE KING, OUEST.

" MONTREAL, 1782, RUE NOTRE-DAME.

inexplicable au point de vue physiologique, n'existait donc que dans l'imagination de celui qui a publié un fait aussi invraisemblable.

* **

D'après M. Georges Berger, rapporteur de la Commission des douanes, la hausse du cuivre est absolument indépendante du marché français ; elle a été provoquée universellement par la demande réelle de la consommation. L'accroissement considérable de cette dernière a pu favoriser une opération à la hausse de la part de certains capitalistes américains ; mais ceux-ci n'ont pas été, comme on l'a dit, jusqu'à monopoliser la production cuprifère des Etats-Unis, qui passe pour être les 3/5 de celle du monde.

“ L'augmentation de la consommation du cuivre a pour cause principale l'emploi qu'en font les établissements de construction mécanique, la télégraphie, la téléphonie, l'éclairage électrique, la locomotion électrique, etc. L'établissement du chemin de fer métropolitain de Paris, qui fonctionnera par le système “ Trolley,” nécessitera à lui seul 5,000 tonnes de cuivre !

“ Les augmentations successives de la production du cuivre sont instantanément compensées par celles de la consommation ; elles menacent de devenir insuffisantes malgré la remise en exploitation de mines qui avaient été abandonnées et qui ne donnent ou ne donneront pas de grands rendements.”

Les bouillies cupriques pour le traitement des vignes ont aussi apporté un très grand surcroît de consommation du métal.

* **

Nous savions qu'on était arrivé à fabriquer une sorte de caoutchouc avec le maïs. C'est le blé maintenant qui, dans un délai très prochain,

doit, paraît-il, fournir aux fabricants la précieuse matière.

Le caoutchouc de blé (*corn rubber*) ressemble étonnamment, en apparence, au caoutchouc ordinaire rouge-brun, mais sa fabrication n'est pas assez étudiée pour qu'on ait trouvé le moyen de le rendre aussi résistant à la chaleur que son prédécesseur : les chimistes se sont heurtés à des difficultés dont ils ne sont pas venus à bout. L'huile de blé qui est la matière première de ce pseudo-caoutchouc ne s'oxyde pas facilement, et, avant de savoir si c'est une qualité ou un défaut, on déclare que, grâce à son inoxydabilité, le nouveau produit conservera toujours sa souplesse et ne se fendra pas. Le public n'a pas pu en juger jusqu'ici, car on n'a pas lancé dans le commerce le caoutchouc de blé : on a l'intention de continuer les recherches jusqu'à ce que le succès soit assuré, et alors on entreprendra la fabrication en grand.

L'huile de blé (*corn-oil*) dont on tire le caoutchouc vient du germe du grain et non de son enveloppe. Les parties amylacées et glutineuses de l'amande servaient à faire du glucose ou de l'amidon, tandis que l'huile de blé était pratiquement sans emploi. Les cinq glucoseries qui ont formé un syndicat (cela va sans dire) pour exploiter l'invention, ont traité dans les dix derniers mois 21,000,000 de boisseaux de blé et ont eu environ 5 p. c. de déchets, dont l'utilisation permettrait de vendre le caoutchouc de blé au prix de 6 cents la livre avec un bénéfice de 33 p. c.

Ce produit peut remplacer déjà le caoutchouc commun dans toutes les applications. depuis les bandages de bicyclettes jusqu'au linoléum ; mais sa composition ne permettrait pas de le substituer dans les appareils scientifiques ou industriels. Il se prête d'ailleurs fort bien à constituer ces mélanges innommables avec les-

La _____
Compagnie Watson-Foster,

Limitée

MONTREAL, Canada.

Fabricants de TAPISSERIES

Nous offrons cette année la ligne d'échantillons la plus considérable, moderne, et appropriée au commerce du pays que nous ayons jamais émise . .

Nous n'avons épargné aucune dépense et énergie pour rendre notre assortiment le plus complet et avec la collection de dessins élégants et couleurs nouvelles, riches, et fin de siècle que nous nous sommes procurés des artistes les plus en renommée dans cette industrie, nous n'hésitons pas à affirmer que nous sommes en mesure de satisfaire aux goûts de la plus exigeante clientèle.

LA LIGNE SE COMPOSE DE :::::

- Fonds Bruns,
- Fonds Blancs, (avec bordures nuancées,)
- Tapisseries Pâles (bordures nuancées,)
- “ Dorées, mates (bordures nuancées,)
- “ Dorées, brillantes (bordures nuancées et moirées.)
- “ Dorées à bosselage “ “

SPECIALITÉS:

- Tapisseries Dorées de fantaisie, fortes et à bosselage, 21 pouces, dessins en douze couleurs.
- Imitations de cuir “ Leatherette.”
- Tapisseries Grenues “ Ingrains” avec bordures en bronze “ Flitter.”

Nous sollicitons comme faveur de la part des marchands d'attendre la visite prochaine de notre voyageur avant de placer leurs commandes, ou de correspondre avec nous. Nous sommes certains du résultat, qui sera mutuellement avantageux.

quels on confectionne les articles bon marché.

Originnaire de Chicago, ou de ses environs, le caoutchouc de blé fera probablement ses débuts à l'Exposition universelle l'année prochaine ; il s'y rencontrera en nombreuse compagnie, car on a tant de fois annoncé la disparition prochaine du caoutchouc et de la gutta-percha que la chimie a fourni déjà plus d'une matière destinée à suppléer à l'insuffisance de la production naturelle.

.

La Chine est le pays par excellence des bizarreries, c'est-à-dire des coutumes tout à fait contraires à celle de nos pays civilisés. On sait que les Célestes prennent des vêtements blancs en signe de deuil, qu'ils montent à cheval par le côté droit, qu'ils commencent leur repas par un dessert et le terminent par un potage, etc. On irait plus loin si l'on voulait compléter des citations de ce genre. Mais il est un usage moins connu, qui surpasse tout ce qu'on peut imaginer, et qui a été récemment constaté par un missionnaire dans la province de Chan-Si : c'est le *Mariage des Morts*.

Quand un homme passe de vie à trépas avant d'avoir contracté mariage, c'est un gros chagrin pour la famille, qui craint une existence pénible pour le défunt dans la vie future. Alors on se met à la recherche d'une morte toute récente aussi et on l'amène pour procéder à l'union des deux cadavres, sans oublier préalablement la cérémonie des fiançailles. Puis on met les époux inertes dans une même bière et l'on porte ce lit nuptial funéraire dans la campagne, où il reste indéfiniment exposé à l'air.

Et cela se passe chez des Chinois convertis à la religion catholique ! On peut donc juger du degré où doit atteindre la superstition chez les autres Célestes.

LES FAILLITES AU CANADA

D'après la Revue de Dun, les faillites au Canada durant le second trimestre de l'année courante ont été de 224 pour un passif de \$1,394,929, les faillis ayant un actif de \$987,350. En 1898, pour le trimestre correspondant le nombre des faillites avait été de 265 pour un passif de \$1,945,462. Il y a donc en faveur du trimestre qui vient de finir le 30 juin dernier diminution et dans le nombre des faillites et dans le montant du passif.

Voici par provinces comment se décomposent ces chiffres :

Ontario	99	\$421,380
Québec	71	668,371
Colombie Anglaise..	11	51,768
Nouv. Ecosse.....	16	124,600
Manitoba.....	10	44,410
Nouv. Brunswick....	16	81,400
Ile du Pr. Edouard..	1	3,000
Totaux.....	224	1,394,929

Soit une moyenne de \$6,228 par faillite.

Dans le premier trimestre le nombre des faillites avait été de 363 pour un passif de \$4,241,411 donnant une moyenne de 11,684 pour chaque faillite.

Pour les deux trimestres réunis, le nombre des faillites est de 587 avec un passif de \$5,636,340 ; tandis que pour le semestre correspondant de 1898 le nombre avait été de 688 et le chiffre du passif \$4,886,529.

Si le nombre des faillites est en diminution pour les six mois de l'année courante, le chiffre du passif est en augmentation, mais cette augmentation est entièrement due au premier semestre, ce qui nous permet de dire qu'il y a amélioration sensible dans le dernier trimestre comparativement au premier trimestre de l'année courante et au deuxième trimestre de l'année 1898.

Produits

De la _____

Compagnie Fermière de Vichy

Eaux Minérales Naturelles

SOURCES DE L'ETAT

Vichy=Celestins

Vichy-Hopital



Vichy=Grande Grille

Vichy-Hauterive

PASTILLES VICHY-ETAT

Préparées avec les sels extraits des eaux de Vichy.
Parfumées à la Menthe, au Citron et à la Vanille.

SELS VICHY-ETAT

Pour préparer l'eau de Vichy artificielle.

COMPRIMES DE VICHY-FEDIT

Préparés avec les sels extraits des eaux de Vichy.



BOIVIN, WILSON & GIE,

338 RUE SAINT-PAUL, MONTREAL,

SEULS AGENTS POUR LE CANADA.

UN PHENOMENE!

Nous félicitons, il y a une quinzaine, la *Semaine Commerciale*. Nous la croyions animée d'excellentes intentions; elle prend la peine de nous informer que nous nous sommes trompés. Nous nous empressons, à notre tour, de retirer nos félicitations prématurées.

Le calme du confrère présageait simplement l'orage. Nous l'avons essuyé et ne nous en portons pas plus mal. L'écrivain de l'article *Tout Juste* ne voulait pas perdre l'occasion de parler de sa propre personnalité, de se montrer le plus puriste d'entre les puristes et de rappeler à ceux qui auraient pu l'oublier qu'il est depuis trente ans dans les affaires (?).

Pour rabattre quelque peu les prétentions du puriste, nous le renvoyons à l'auteur de *Tout Juste*. Si la fantaisie lui prend de compter ses *qui* et ses *que*, nous lui garantissons un chiffre supérieur à celui de ses trente années passées dans les affaires (?), ce *qui* n'est pas peu dire.

Le brave homme, qui ne veut pas mériter nos félicitations et qui se pique d'écrire comme pas un, a des traits comme celui-ci :

“ Pour plaire à la haute direction qu'il y a à la tête du *Prix-Courant*, il nous faudrait subir en silence les attaques des myrmidons qui sont à son service dans les parties moins nobles de son être impersonnel ! ”

S'il plaît à l'auteur de nous expliquer le sens de cette apostrophe, nous arriverons certainement à saisir toute la finesse dont la feuille commerciale de Québec a le monopole.

Mais si un renvoi eût été nécessaire pour l'explication de la phrase entière, il existe pour ce qui est des parties moins nobles.

Il s'agit d'une sphère, paraît-il.

Plus bas, oui, plus bas, l'auteur de *Tout juste* veut bien s'expliquer : “ Quand il (L. D.) déclare, par exemple, que la violence, le persiflage, la mauvaise foi et la suffisance caractérisent nos écrits, et que nous ne comptons pour rien dans la sphère (*sic*) que nous occupons (*re sic*) depuis trente ans (*re re sic*), cela ne veut pas dire tout-à-fait que l'envie de nous vanter lui donne des crampe aux mâchoires.”

Il n'y a pas de quoi, en effet, se vanter d'avoir occupé une sphère pendant trente ans.

On tâche plutôt de faire oublier ce petit désagrément d'être resté si longtemps attaché aux parties moins nobles, par un peu de courtoisie envers les confrères.

N'importe, nous saurons désormais qu'à la *Semaine Commerciale* existe le prototype du journaliste phénomène.

Trente ans dans une sphère ! cela fait rêver !

Le nombre des chevaux

La statistique chevaline. — Voici la statistique des chevaux dans différents pays du monde.

Russie, 21,122,204; Etats-Unis, 16,206,802; République Argentine, 4,262,917; Allemagne, 2,817,939; Autriche-Hongrie, 3,297,056; France, 2,883,469; Angleterre, 2,087,549; Japon, 1,546,368; Canada, 1,226,295; Russie d'Asie, 1,70,000; Indes Anglaises, 1,050,655; Italie, 720,000; Uruguay, 590,000; Roumanie, 502,912; Suède, 487,343; Danemark, 375,533; Espagne, 310,275; Pays-Bas, 276,245; Belgique, 271,974.

Paris possède 86,150 chevaux, dont 15,084 à la Cie des Omnibus, et 11,117 à la Cie des Petites Voitures.

Ces 86,150 chevaux appartiennent à 11,523 personnes.

Saint-Denis a 17,643 chevaux; Sceaux, 11,826: en tout, pour la Seine, 115,649 chevaux pour 24,406 propriétaires.

On abat par an, à Paris, environ 47,000 chevaux, 200 ânes et une cinquantaine de mulets qui produisent environ 4,150,000 kilogrammes de viande.



PATE.



PAIN.

Nous publions ci-contre les trois différentes formes d'emballage sous lesquels L'ENAMELINE est placée sur le marché. L'énorme publicité faite en vue de familiariser les ménagères avec son nom permet aux marchands de réaliser des ventes rapides. Ne vous chargez pas de marques peu connues — c'est du stock mort.

J. L. PRESCOTT & CO., NEW-YORK.



LIQUIDE.

Instrument Aratoires...



Malgré la grande demande reçue d'instruments aratoires, il nous reste encore un grand assortiment de Faux, Fourches, Rateaux, etc.

Nos clients feront bien de profiter pour leurs achats de ce que notre assortiment est encore très complet et très varié. Nos prix sont toujours des plus bas.

L. H. HEBERT,

Importateur de Ferronneries,

297 et 299 rue St-Paul, - Montréal.

BUTS SPECIAUX DE LA COMP- TABILITE.

Les buts spéciaux de la science des comptes peuvent se diviser en trois catégories bien distinctes qui correspondent aux trois fonctions de la comptabilité : fonction observatrice et descriptive, fonction conclusive, et fonction directrice ou indicatrice. Décrire ces fonctions c'est dire quels sont les buts de la comptabilité, et c'est ce que je vais tenter de faire avant d'entrer dans le domaine des démonstrations pratiques. Ces démonstrations comprendront le jeu des comptes, leurs degrés hiérarchiques dans l'ordre comptable et leur classification rationnelle en vue du résultat final : " Le Bilan."

La comptabilité a, d'abord, pour fonction de représenter la marche des affaires, enregistrer les événements comptables, observer leur influence sur les valeurs du Capital, étudier le mouvement de ces valeurs, les noter de manière à constater la voie parcourue par la vie économique de l'entreprise ; en un mot, en faire l'historique jour par jour, heure par heure, c'est la fonction *observatrice et descriptive*.

S'appuyant sur ces données, la Comptabilité entre dans la seconde de ses fonctions. Elle détermine les résultats de l'entreprise, constate la transformation des valeurs, c'est-à-dire établit la différence entre les valeurs du Capital actuel et celles du Capital initial. Elle compare l'état actuel des affaires avec celui du début et démontre, avec l'aide des opérations représentées par la première de ses fonctions, les transformations et les changements survenus dans le cours de l'exercice, la plus-value acquise au Capital ou la dépréciation dont il a souffert. En un mot, elle conclut au succès ou à l'insuccès, à la réussite ou à la perte de l'entreprise durant une période

de temps déterminée. C'est la fonction *conclusive*. Ces conclusions établies par la classification systématique et scientifique comptable, tout en éclairant les causes et conséquences de l'entreprise, contrôlent en même temps tous les changements survenus.

L'importance et l'utilité de la science des comptes est pleinement démontrée par ces deux fonctions qui relèvent du contrôle des écritures. La comptabilité d'une entreprise, ordonnée et établie avec ces principes en vue, et basée sur la loi unique et générale du dualisme—c'est-à-dire à partie double—sera méthodique et rationnelle, et elle donnera les informations nécessaires pour la direction future de l'entreprise.

Car c'est là une troisième fonction de la comptabilité et la plus importante de toutes, celle qui rend le plus de services au point de vue pratique, et vers laquelle toutes les écritures doivent converger. C'est la fonction *indicatrice* ou *directrice*.

Elle consiste, dit en substance un des maîtres de la science des comptes, à préjuger des opérations futures et à trouver une base sûre pour calculer les chances de réussite de l'avenir. *Guidée par les données obtenues elle est à même de découvrir les causes de la réussite de l'entreprise économique.* Elle relève des chefs d'entreprise qui, grâce à elle, obtiennent les renseignements nécessaires à leur direction future dans la voie la plus profitable.

Le compte rendu de l'entreprise, obtenu par la fonction conclusive a permis de réaliser ce dernier but, par le résumé des causes et conséquences des changements survenus dans les valeurs du capital. Mais dans ce dernier cas, la comptabilité doit, non seulement exposer les faits et enregistrer les opérations qui ont eu lieu, mais encore les grouper de façon à expliquer et démontrer quelles sont les opérations



UN ALIMENT PARFAIT POUR L'ÉTÉ

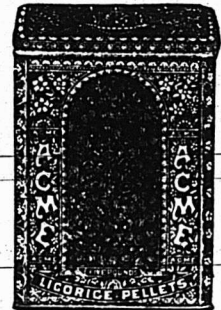
Les Fèves au lard à la sauce tomate,
marque de Heinz, cuites, prêtes à
manger — délicieuses — exquis.

AGENTS CANADIENS :

Hudon, Hébert & Cie, Montréal. H. P. Eckardt & Co., Toronto.



REGLISSE



La Réglisse Y & S, 4, 6, 8, 12 ou 16 batons à la livre, empaquetée dans des feuilles de laurier, 25, 50 et 125 lbs net à la caisse. Il n'y a rien qui fasse un étalage plus attrayant chez les pharmaciens qu'une caisse de cette marchandise. Ventes promptes et profits très rémunérateurs. Les préparations à la réglisse de YOUNG & SMYLIE sont délicieuses comme bonbons.

En vente chez tous les pharmaciens de gros. Catalogues illustrés sur demande.

Etablis en 1845

Young & Smylie, Brooklyn, N.Y.

économiques qui ont modifié les valeurs du capital initial. Et ce groupement mettant en regard les effets et les causes, indiquant la relation des événements aux résultats obtenus, devra donner la direction à suivre dans l'avenir.

En résumé, la comptabilité décrit le passé d'une entreprise, conclut sur son état présent, et dirige vers la voie à suivre pour l'avenir. Elle couvre donc et embrasse tout l'ensemble de l'existence économique de cette entreprise.

Grâce à ces fonctions, la Comptabilité devient une science qui étudie la vie économique d'une entreprise dans le but de préciser sa réussite et d'éclairer les causes et les conséquences des changements dans les valeurs de son capital.

Est-il besoin de dire que, dans l'organisation d'une Comptabilité, on doit tenir compte de ces diverses fonctions, tant dans la classification des comptes et des livres que dans l'organisation des bureaux et la répartition des services ? C'est une vérité qui découle de la nature même de la Comptabilité et sur laquelle il n'est pas utile d'insister.

GEO. GONTHIER.

L'alcool s'obtient par la fermentation d'un grand nombre de substances sucrées. Mais le rendement de celles-ci est très variable. Par hectolitre pour les liquides, et 100 kilogr, pour les solides, on a avec :

Le vin : 2 litres d'alcool à 50° par hectolitre et par degré du vin.

Le marc de raisin : de 12 à 14 litres d'eau-de-vie à 50° dans le Midi; de 6 à 8 dans le centre.

Le cidre : 12-14 litres d'alcool à 50°.

Le poiré : 13 15 litres d'alcool à 50°.

Le marc de poires ou de pommes : 2-3 litres.

Les prunes : 10-15 litres à 50°.

Les cerises : 8-10 litres de kirsch à 50°.

Les figues : 8 10 litres à 50°.

Les fraises : 8-15 litres à 50°.

Les groseilles et framboises : comme la fraise.

Le miel : 60-70 litres.

La mélasse : 60-75 litres de rhum.

LES PORTS FRANCS

Grâce au libre-échange qui lui permet d'introduire chez elle sans impôt de douane toutes les matières premières qu'elle ne produit pas et tous les matériaux nécessaires à ses industries, la Grande-Bretagne a accaparé pendant longtemps le marché du monde.

Elle a aujourd'hui des concurrents redoutables dans les Etats-Unis et l'Allemagne qui lui disputent sa clientèle d'autrefois. Ces deux nations sont cependant des pays où le système protectionniste, surtout aux Etats-Unis est poussé à outrance.

Mais aux Etats-Unis les industries sont favorisées en ce sens qu'elles trouvent en abondance dans le pays même les matières premières qui lui sont nécessaires et qui font l'objet du plus grand trafic avec les pays dépourvus d'industries. Les Etats-Unis ont encore cet avantage de fournir aux pays industriels les matières premières que ces derniers mettent en œuvre et paient par conséquent plus cher.

En outre, aux Etats-Unis, l'industrie est admirablement outillée de machines puissantes qui diminuent le coût du travail. Souvent encore la force motrice empruntée aux puits de gaz naturel ou aux nombreux pouvoirs hydrauliques est économiquement utilisée et permet d'abaisser le prix de revient.

Dans ces conditions, les Etats-Unis peuvent facilement lutter contre leurs concurrents.

Mais l'Allemagne que nous voyons aujourd'hui venir en première ligne parmi les nations exportatrices, bien qu'elle ait dans son sol et la houille et le fer en abondance, est loin d'être favorisée comme le sont les Etats-Unis sous d'autres rapports.

A quoi donc doit elle les succès de son commerce d'exportation. Si elle en est redevable en partie à son

Gelée "Pure Gold"

est le meilleur article de vente que vous ayez sur vos tablettes aujourd'hui, et celui qui plaît le plus.

Désirez-vous quelques livres de recettes pour vos clients ?

Pure Gold - - Toronto.

VOICI LA SAISON DES VOYAGES!

Profitez de nos prix exceptionnels, :: si :: vous avez besoin de

Sacs de Voyages

Valises pour Cabines

Nous rappelons aussi à notre clientèle, nos Gardes-Soleil (Solar Bonnets) pour les chevaux.

HECTOR LAMONTAGNE & CIE

304-306 rue St-Paul, 145 rue des Commissaires, Montréal

outillage, au bas prix de sa main-d'œuvre, elle le doit aussi à la création de ports francs qui lui permet de recevoir et de manipuler librement, sans la moindre entrave et *sans frais*, tous les produits qui lui viennent du dehors, malgré son régime de protection.

Le Canada peut prendre exemple sur ce que font les pays protectionnistes pour se rapprocher des conditions qui ont fait la force et la richesse commerciale de la libre-échangiste Angleterre.

Comme on le verra par l'article suivant que nous empruntons au *Moniteur Industriel*, toutes les nations industrielles et protectionnistes luttent d'envie pour la création de ports francs dont elles comptent tirer des avantages certains :

La création de ports francs, à l'étude depuis quelque temps déjà, est sur le point d'entrer en application pour la France. On n'ignore pas que plusieurs nations sont pourvues d'établissements de ce genre et qu'elles en retirent de nombreux avantages pour leur industrie et leur commerce. Nous espérons intéresser nos lecteurs en leur en expliquant le fonctionnement.

Un port franc est une ville hors de la ligne des douanes ; c'est un port ouvert à tous les bâtiments de commerce sans distinction, quels que soient leur pavillon ou la nature de leur chargement. C'est un point commun où, par une sorte de fiction, vient aboutir le territoire de toutes les nations. Il reçoit et verse de l'un à l'autre toutes les productions respectives, sans entraves et sans droits.

Il en résulte que toutes les marchandises peuvent, en franchise de tout droit et pourvu qu'elles soient réexportées, non seulement entrer dans l'enceinte du port franc, mais encore être classées, triées, divisées et reconditionnées ; elles peuvent

même subir des préparations et transformations telles que nettoyage, décortication, coupage et cela au moyen de produits soit nationaux, soit importés. La création de ports francs en France apparaît comme le correctif nécessaire du système protecteur de ce pays, en permettant d'effectuer, sur une portion réservée du sol national, des opérations qui sont pratiquement prohibées sur le territoire soumis aux droits et qui ne peuvent que profiter aux pays voisins moins lourdement grevés.

Il y a déjà longtemps déjà que le système de la franchise a été adopté par quelques nations ; c'est surtout grâce à lui que Hambourg est devenu le plus grand marché du transit européen. Voici, à ce sujet, des détails empruntés à une étude publiée par l'ingénieur en chef de cette ville libre, détails qui feront aisément comprendre comment les choses se passent dans la pratique :

Le port franc contient plusieurs bassins spécialement affectés aux petites embarcations et bateaux de rivières pour faciliter les opérations de transbordement des navires sur le terrain douanier.

Les magasins situés sur le territoire franc ont été construits en grande partie par une compagnie privée. Le développement des affaires est tel que les magasins sont constamment encombrés avec leurs six étages et leurs greniers.

On peut emmagasiner là une quantité de marchandises qui couvrirait une surface de trois hectares et d'une capacité moyenne de deux tonnes par mètre carré. On va construire de nouveaux magasins présentant la même superficie.

Le commerce de détail et les maisons d'habitation sont interdits sur le territoire libre.

Les navires, dans l'intérieur du port libre, se livrent à leurs mouvements et à la manutention de

Pas de Saveur de Moisi

Peut-être que vos clients s'objectent à cette saveur de moisi particulière au jus de limon ordinaire du commerce. Peut-être aussi réclament-ils un jus de limon absolument pur et qui ait de la force.

Vous connaissez le jus de limon qui ne manque jamais de conserver sa saveur exempte de moisissure—celui de Stower; et vous savez que le jus de limon qui est de 20 pour cent plus fort que les autres, c'est celui de Stower.

En vente chez les principaux marchands.

Stower's Lime Juice

A. P. TIPPET & CO., Agents, Montréal.

Tous les Epiciers

Qui désirent tenir
ce qu'il y a de mieux
devraient avoir en
magasin les.....

Eaux

Gazeuses

de

Timmons

Médailles et
Diplômes obtenus
pour
l'excellence et la
qualité.



M. TIMMONS & SON

90-92 COTE D'ABRAHAM, QUEBEC.

leurs marchandises sans aucune espèce de contrôle. Tout produit ne peut quitter le port libre et pénétrer sur le sol allemand sans acquitter les droits prescrits par les tarifs douaniers, ce qui n'empêche pas, bien entendu, les entreprises de douanes et l'admission temporaire de fonctionner à l'intérieur de la ville, en dehors du port franc, sur les bases les plus étendues.

Il en est de même à Brême.

Après expérience, l'Allemagne, qui retire tant de profits de ce régime, n'entend pas s'arrêter dans cette voie. Il y a moins d'un an, elle inaugurerait le nouvel entrepôt maritime de Stettin qui remplira, pour la Baltique, le même rôle que remplit, pour la mer du Nord, l'entrepôt maritime établi à Hambourg.

Tandis que la ville même de Stettin est située sur la rive gauche, le nouveau port franc a été établi sur la rive droite de l'Oder. Les deux bassins de ce port ont une profondeur de 7 m et une largeur de 100 m ; la longueur des quais utilisables est de 4820 m pouvant donner accès à 60 navires à la fois. L'étendue du port franc est d'environ 60 hectares dont 22½ d'eau et 37 de terre ferme. Les bâtiments offrent, en planchers, une superficie de 96,000 m².

Stettin a été le premier port franc ouvert sur la Baltique et voici que, peu après, le second a été livré au commerce à Neufahrwasser, près Dantzig. Ces nouvelles installations ne peuvent se comparer aux ports francs de Hambourg et de Brême, ni même avec celui de Stettin ; cependant on ne peut s'empêcher de reconnaître que cette nouvelle création donne une plus-value considérable aux affaires industrielles ou commerciales de Dantzig et augmentera beaucoup son tonnage. La situation de ce nouveau port lui donne, non seulement la communication directe avec la mer, mais avec le chenal

d'entrée et la Vistule. Un navire venant de la Baltique et entrant dans le chenal rencontre un vaste bassin situé à l'ouest de 550 m de longueur, 100 m de largeur et 7 m de profondeur, en sorte que les plus grands vapeurs peuvent y entrer.

Les quais sont disposés pour recevoir de nombreux navires et pourvus de l'outillage le plus moderne pour la manipulation des marchandises ; en outre il y a dix-huit hangars reliés par voies ferrées à Neufahrwasser et à Dantzig.

L'Allemagne possède en outre un autre port franc à Lubeck et voit ainsi sa prospérité commerciale se développer bien plus vite que celle de la France, bien que la position géographique de cette dernière soit plus favorisée.

Les ports anglais sont tous pratiquement des ports francs.

Le Danemark qui, depuis trois ans, a créé une zone exempte des formalités douanières dans la rade de Copenhague, vient d'accorder la franchise à tous les bassins du sud de ce port et aux vastes terrains qui l'avoisinent. Cette superficie comprend en tout 61 hectares dont 36 sur terre et 25 sur eau. Les quais, entourés de grilles, se développent sur une longueur de 4000 m ; les issues sont toutes gardées par la douane et à l'entrée principale se trouve le bureau où se font toutes les opérations pour les marchandises importées en Danemark. Les seuls droits prélevés sur les navires entrant dans le port franc sont des droits de quai de 0.25 fr par tonne embarquée ou débarquée, sans que ces droits puissent excéder le montant du même droit de la jauge nette des navires.

L'Italie possède à Gênes un "deposito franco" insuffisant ; elle va créer un port franc à Brindisi ; d'autres suivront. Trieste est port franc depuis longtemps.

La question est à l'étude en Es-

Les Sirops "True Fruit"



de SMITH, pour fontaine, et ses fruits écrasés n'ont pas de rivaux.

En vente chez presque tous les meilleurs Jobbers des Etats-Unis et du Canada.

The J. HUNGERFORD SMITH CO.,
LIMITED

TELEPHONE
239.

MANUFACTURIERS - CHIMISTES,

Manufacture : 19, 21, 23 rue Alice,

Toronto, Ont.

EXIGEZ LES CELEBRES...

Spécialités

••

Tabacs en Poudre :

Rose et Fève,
No X Rose
Extra,
No 1 Rose,
No 2 Naturel,
No F 2 Naturel
et Fève,
Merise.

Tabacs en Feuilles,
Cigares,
Cigarettes.



Tabacs en Poudre

FRECHETTE

Vendus garantis
par les manufacturiers.



MILLER & LOCKWELL

Québec,

ECHANTILLONS ENVOYÉS GRATUITEMENT SUR DEMANDE.
EN ENVOYANT VOTRE COMMANDE, S. V. P. MENTIONNEZ CE JOURNAL

pagne. La situation de ce pays entre la Méditerranée et l'Atlantique sera, si on le veut, une source féconde en richesses. L'importance des communications entre les deux mers augmente de jour en jour; un port franc bien choisi, bien outillé, bien administré, pourrait être une compensation non à dédaigner des pertes récemment supportées par l'Espagne. Ce que l'on pense faire dans le sud de l'Italie servirait de modèle à suivre dans la péninsule ibérique, et voici le plan proposé par un des principaux organes économiques de cette contrée.

La péninsule italienne se termine au sud par un cap dénommé Santa-Maria di Leuca, qui est comme une sentinelle avancée de l'Europe centrale du côté du canal de Suez, et comme le chemin de l'Orient à l'Occident. Un port dans cette situation ferait passer par l'Italie une des principales voies de communication du monde.

Cela étant, il ne pouvait pas tarder à se former une Compagnie anglaise pour organiser cette exploitation. En effet, on a constitué dans ce but l'*Italian Building and Trading Co* pour construire à Santa-Maria di Leuca un port de 900 m. de longueur sur 800 m. de largeur minimum et d'une superficie de 540,000 m. Le gouvernement italien le déclarera franc de tout droit.

Qui pourrait calculer la prospérité qu'acquerraient Mahon, Almería, Barcelone, Cadix ou Vigo s'ils obtenaient de pareilles franchises?

Ainsi donc, presque partout à l'étranger la question est résolue ou sur le point de l'être. La France ne peut tarder plus longtemps de se mettre en marche.

Lait aigre

Pour empêcher le lait de devenir aigre, mettre quelques feuilles de raifort sauvage dedans: il reste doux plusieurs jours malgré les chaleurs.

REVUE COMMERCIALE ET FINANCIÈRE

FINANCES

Montréal, 13 juillet 1899.

La Banque de la Nouvelle-Ecosse annonce un dividende semestriel de 4 p.c. payable à partir du 1er août prochain.

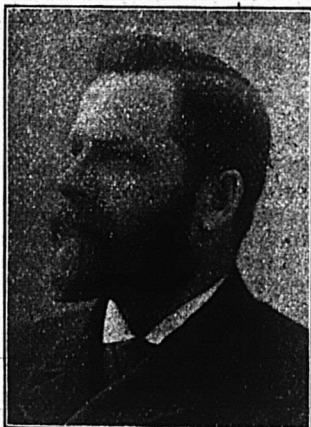
Peu de chose à dire de la Bourse. Il s'y fait de bien petites transactions. Comme, durant cette semaine, le nombre des séances a été plus grand que celui de la semaine dernière, une plus grande quantité de valeurs ont changé de mains, mais l'ensemble est pauvre.

A part les valeurs de mines sur lesquelles on opère par lots assez ronds, nous ne voyons guère que la Royal Electric qui ait donné lieu à un mouvement de quelques centaines de titres dans une même séance.

L'assemblée des actionnaires de cette Compagnie doit avoir lieu sous peu et naturellement, comme le marché aux valeurs est dans un état de somnolence qui ne permet pas aux opérateurs de vivre, il a bien fallu imaginer quelque canard plus ou moins bien emplumé pour essayer de se faire la main. Mais les ailes du canard étaient courtes, car il n'a pu voler bien loin. Aujourd'hui pas un porteur d'actions de la Royal Electric n'aurait voulu céder une part à moins de 182.

Le tableau suivant permettra de comparer les prix des dernières ventes avec ceux des ventes précédentes.

	Ventes précédentes	Dernières ventes
War Eagle.....	\$3.68	\$3.66
Payne Mining.....	1.41	1.38
Republic.....	1.24	1.24
Montreal & London.....	0.50	48
Chars de Montréal [anc.]	329	329
do do [nouv.]	327	325
do Toronto.....	116	116
Twin City.....	66	67½
“ pref.....	138½	...
C. P. R.....	98½	97½
Montreal Telegraph.....	175	172
Duluth, pref.....	12	...
“ com.....	3½	...
Dominion Cotton.....	110	109
Coloured Cotton (actions)	80
“ (bons) ...	101½	101½
Montreal Cotton.....	158	155
Merchants Cotton.....	148
Rich. et Ontario.....	109	109½
Royal Electric.....	183	180
Gaz de Montréal.....	200	200½
Cable Commercial.....	187	185½
Dominion Coal com.....	56½	...



TELEPHONE BELL, MAIN, 907.

J. A. VAILLANCOURT

Marchand de

Beurre, Fromage, Provisions

Achète aux plus hauts prix du marché, et vend à commission tous les produits de la ferme.

Avances libérales sur consignations.
Fournitures générales pour beurreries et fromageries.

Spécialité de tinettes pour beurreries... Boîtes paraffinées de 56 lbs. pour l'expédition du beurre.

Sels HIGGINS, ASHTON et WINDSOR, les meilleurs pour beurreries.

333 et 335 Rue des Commissaires, - MONTREAL.

Cela paie de plaire à celle qui repasse

L'Empois Enamel de Benson est un empois parfait, à l'eau froide, pour buanderie, dans le repassage des devants de chemises, des cols et des manchet-

tes, lorsque l'on désire de la raideur et un glacage brillant. Connaissez-vous une seule repasseuse qui ne vous remercierait pas et ne continuerait pas à s'approvisionner à votre magasin, si vous lui donniez complète satisfaction en la mettant à même d'être fière de son ouvrage ?

L'Empois Enamel de Benson

ne varie jamais pour la perfection de l'ouvrage. ...Nos immenses ateliers où toute l'eau que nous employons est filtrée assure toujours une blancheur égale. "Cela paie de faire plaisir à la repasseuse."

The Edwardsburg Starch Co., Limited
Gardinal, Ont.

Bell Telephone	183	183
Heat and Light.....	24	25
Ottawa Electric.....	100	...
Halifax tram.....	108½	...

Quelques actions de banques ont été mises en portefeuille aux prix suivants :

Barque de Montréal à.....	254
“ de Toronto à.....	259½
“ Molson à.....	200½
“ des Marchands à.....	171
“ du Commerce à.....	149½
“ de Québec à.....	130
“ Union.....	120

COMMERCE

La semaine sous revue a été satisfaisante pour la saison dans le commerce de gros. Les ordres comparativement à ceux reçus à la même époque les années précédentes chiffrent davantage et une amélioration sensible s'est également fait sentir dans les collections.

Les grains sont moins fermes, mais, par contre, le foin de l'an dernier se vend plus cher depuis quelques semaines. D'autre part les prix sont soutenus pour le beurre et ont avancé pour le fromage. La campagne n'a donc pas trop à se plaindre.

Pour la récolte en terre, il est tombé un peu trop d'eau peut-être en certains endroits, mais ailleurs, la pluie a fait un grand bien, jusqu'à présent on peut compter sur une bonne année moyenne dans notre province.

Nous serons sous ce rapport moins bien partagés qu'au Manitoba, car la grande province à blé s'attend à une récolte exceptionnelle tant au point de vue de la qualité que de la quantité.

Cuir et peaux. — Les tanneurs ont avisé les commerçants que bientôt ils seraient mieux en mesure de faire les livraisons et leur font entendre en même temps qu'une hausse est presque certaine. Les prix des peaux vertes étant sans changement pour le moment, nous ne voyons pas trop quel motif pourrait invoquer la tannerie pour hausser ses prix. Ses représentants disent bien, il est vrai, que la demande pour l'exportation va toujours augmenter, mais comment se fait-il alors que la tannerie qui ne pouvait faire ses livraisons à temps jusque maintenant pour le commerce local soit plus à même de livrer alors que la demande augmenterait ? Mystère !

Les peaux vertes sont sans changement pour le bœuf, mais fermes à 7, 8 et 9c. pour les Nos 3, 2 et 1 respectivement. Les peaux de veaux sont à l'avance, de 8, à 9c. pour le No 2 et de 10 à 11c pour le No 1. Les peaux d'agneaux en laine

et les peaux de moutons tondus font 30c. Ces prix sont ceux payés aux bouchers.

Draperies et nouveautés. — La situation est la même en fabrique et dans le commerce de gros

Le commerce de détail se ressent un peu des départs à la campagne et maintenant que tout le monde est muni, ou à peu près, de ce qui est nécessaire pour la courte saison d'été, il y a moins d'activité dans les magasins. C'est le moment de donner quelque congé aux employés et de les tenir moins longtemps le soir auprès des comptoirs presque déserts à certains jours.

Épiceries, vins et liqueurs. — La lutte existe toujours pour le sucre entre les épiciers combinés et ceux qui ne le sont pas et personne ne peut prévoir quand elle prendra fin. C'est évidemment une question de temps, car tout finit, ici-bas, surtout les luttes. En attendant, c'est le commerce de détail qui en profite car nous croyons savoir qu'il est possible d'obtenir maintenant des sucres jaunes raffinés à partir de \$3 60 et des granulés blancs à \$4.45 les 100 lbs. en quarts, même pour un seul quart.

Les prix sont fermes pour les conserves en général, mais plus particulièrement pour celles de légumes et de viandes ; ces dernières principalement ont une bonne demande.

Les stocks sont faibles en raisins de Valence et, aux prix actuels, il ne sont pas chers.

Les mélassees sont en demande et les prix restent fermes. On se souvient qu'au moment où la hausse s'est produite un bon nombre d'épiciers et de marchands de la campagne qui avaient passé des ordres etc, en lots ronds ont demandé à les retirer pour acheter au fur et à mesure de leurs besoins. On ne s'est donc pas approvisionné cette année comme d'habitude et nous croyons que le commerce de gros aussi bien que le commerce de détail est satisfait de ce changement ; car d'un côté si le risque est moins gros pour le fournisseur, il est plus facile au détaillant de rencontrer ses échéances.

Fers, ferronneries et métaux — Les avances que nous avions annoncées pour la plus grande partie des articles de ce commerce sont devenues une réalité. Nous ne pouvons indiquer ici tous les changements de prix ; nous prions en conséquence, nos lecteurs de se reporter à notre liste de prix, d'autre part.

Les verres à vitres subissent une augmentation de 10c par caisse pour les 1ères et 2èmes coupes de 50 pieds et de 25 pour les coupes de 100 pieds.

Téléphone Bell Main 2461.
Téléphone des Marchands 238.

...Boite Poste 62.

N. F. BEDARD

MARCHAND ET COMMISSIONNAIRE EN

BEURRE, FROMAGE, ŒUFS, Etc.

ET NEGOCIANT DE

Fournitures et Matériaux pour les Fromageries et Beurreries

BOIS DE BOITE A FROMAGE, PROVENANT DES MEILLEURS MOULINS D'ONTARIO.

Cotations spéciales pour quantités d'un char ou plus livrées dans toutes les parties de la province.

Canistre **EMPIRE STATE**, SANS RIVALE
AU CANADA
PRIX MODÉRÉS ET CONDITIONS FACILES.

N. F. BEDARD, 32-34 rue Foundling, Montreal

A. A. Ayer & Cie

...Exportateurs...

de **BEURRE** et de
FROMAGE

Ne vendez pas votre beurre ou votre fromage sans avoir, d'abord, communiqué avec nous ou avec un de nos agents. ● ● ● ● ● ● ● ● ● ●

TELEGRAPHIEZ, TELEPHONEZ OU ECRIVEZ.

ENTREPOTS FRIGORIFIQUES :
GOIN DES RUES ST-PAUL
1 ST-HENRI

Téléphone
à longue
distance,
MAIN
1757

BUREAUX:
No 576, RUE SAINT-PAUL,
MONTREAL

Huiles, peintures et vernis.—L'essence de térébenthine est à 62c le gallon, net au comptant, soit une avance de 2c par suite de l'état des marchés primaires.

Les fabricants de blanc de plomb vont se réunir d'ici quelques jours et décideront s'ils doivent avancer les prix. Des personnes généralement bien informées nous disent qu'une avance est certaine.

Produits chimiques et Drogueries—Le marché est fortement approvisionné en vert de Paris, et bien que nous soyons à l'époque où la demande est généralement active, on trouve maintenant à acheter ce produit à 1c et même 1½ de moins que précédemment. Nous le cotons de 16 à 17c la lb.

Salaisons, saindoux, etc—Les lards et les jambons sont sans changement depuis la semaine dernière.

Les saindoux purs et composés n'ont pas varié mais la graisse Fairbank en eaux a avancé de 2 à 2½. On la vend, suivant quantités, de \$1.32 à \$1.35 le seau.

Beurre rance

Pétrissez-le bien dans de l'eau contenant un peu de bicarbonate de soude; chassez cette eau, et remplacez-la par de l'eau ordinaire pour enlever la saveur alcaline. Le mieux est de saler ensuite ce beurre. Ou encore, mettez du chlorure de chaux à la place du bicarbonate (20 ou 30 gouttes pour 2½ lbs de beurre), pétrissez, et remplacez ensuite par de l'eau pure.

Recette pour conserver le brillant du Vernis.

Faire fondre dans une faible quantité d'eau de la cire blanche pure et y ajouter de l'huile douce.

Délayer cette mixture sur un feu très doux en versant de l'huile de térébenthine et de l'huile de lavande.

Une légère couche de cette composition passée, avec un chiffon sur le vernis lui rend immédiatement son brillant et sa souplesse primitive.

Il n'y a pas une entreprise qui ne puisse pas retirer un bénéfice d'une publicité judicieuse; il n'y en a pas, non plus, qui ne puisse pas perdre de l'argent en ne tirant pas un bon parti de l'espace à sa disposition.

Revue des Marchés

Montréal, 13 juillet, 1899.

GRAINS ET FARINES

MARCHES ETRANGERS

Le câble transmet la situation des principaux marchés européens comme suit à la date d'hier :

Londres—A la côte : blé, absolument inactif; maïs, sans affaires. En route : blé plus tranquille et presque sans demande; maïs, tranquille et soutenu. Parties de chargement, blé dur No 1 du Manitoba, juillet et août, 26 s. 6 d. net. Maïs du Danube disponible, ex-navire 18s.; maïs américain mélangé, ex-navire 17s 3d. Avoines canadiennes mélangées, juillet et août, 14s. 9d. Marché de Mark Lane : Blé anglais, de vente difficile; blé étranger, sans changement; maïs américain, sans changement; maïs du Danube, ferme et un peu plus cher; farine américaine, marché lourd et déprimé; farine anglaise, faible.

Liverpool—En disponible: blé, terne; maïs, ferme. Sur livraisons futures: blé, soutenu, juillet 5s 8½d; septembre, 5s 11d; décembre, 6s ¾d; maïs, soutenu, juillet 3s 4½d; septembre, 3s 5½d; octobre, 3s 6½d; Maïs américain disponible, nouveau, 3s 4½d, et vieux, 3s 5½d.

Anvers—Blé disponible, tranquille; blé rouge d'hiver No 2, 16 7/8.

Paris—Blé, ferme: juillet, frs 20.35 et décembre frs 21.05. Farine, ferme: juillet, frs 44.60 et décembre frs 28.80.

On lit dans le *Marché Français* du 24 juin :

« La température s'est complètement modifiée depuis notre dernière revue; la longue période de sécheresse dont la culture était unanime à se plaindre a enfin cessé, pour faire place à un régime pluvieux qui a fait le plus grand bien à toutes les récoltes en terre, mais surtout aux orges, aux avoines, aux betteraves et à toutes les plantes fourragères ou potagères. Des orages d'une certaine violence ont bien il est vrai, exagéré sur quelques points la quantité d'eau tombée, quelques cas de verse ont bien eu lieu; mais ces cas sont trop isolés pour pouvoir contrebalancer l'influence favorable que la pluie a si heureusement exercée sur toutes les cultures en général. On doit reconnaître que l'humidité des terres est maintenant suffisante, mais il ne paraît nullement qu'elle ait été jusqu'ici excessive et, si le retour du beau temps qui semble s'annoncer ces jours-ci ne se fait pas trop attendre, on ne pourra que conti-

BOITE DE POSTE 296.

TELEPHONE MAIN 1771.

DUCKETT, HODGE & CO.**Exportateurs de Beurre et Fromage, 55, 57 et 59 Rue William, Montréal.**

Nous payons le plus haut prix du marché pour Beurre et Fromage de la première qualité.

Attention spéciale donnée aux consignations de Beurre et Fromage.

Prompt retour pour toute consignation.

CORRESPONDANCE SOLLICITEE.

ALEX. W. CRANT

B. de Poste 2321.

Tel. Main 1263.

**Exportateur de Fromage
et Marchand à Commission,****33, 35 et 37 RUE WILLIAM, MONTREAL.****2 à 6 HARRISON STREET, NEW-YORK.**

Nous payons le plus haut prix du marché pour le meilleur Beurre et Fromage.

Nous garantissons donner entière satisfaction sur toutes consignations.

Adresse Télégraphique
"ORPE" Montréal.Téléphone à longue
distance, 2208.**JOHN ORPE, Beurre et Fromage.**

EXPORTATEUR DE

43 RUE WILLIAM - - MONTREAL.Beurre et Fromage reçus directement des fabriques, pour la vente à
Montréal et pour exportation à Londres, Liverpool, Bristol et Glasgow.**Je fais des avances
libérales.****ENTREPOT FRIGORIFIQUE
DE PREMIERE CLASSE**

ENTREPOTS FRIGORIFIQUES

THE GOULD GOLD STORAGE Co.

Coin des rues des Sœurs Grises et William

Réfrigération au moyen de l'air froid.
Supérieurement installés dans le centre des affaires, pourvus
de compartiments spéciaux pour le beurre et le fromage.
Ventilation parfaite, compartiments alimentés d'un air sec,
dont le degré de froid est approprié à la nature des produits
à conserver.Nous sollicitons la clientèle des fabricants de beurre et de
fromage; ils seront pleinement satisfaits de nos services.

Téléphone Bell, Main 3146.



nuer à se féliciter des apparences de la future récolte pour tous les produits, exception faite seulement pour les avoines qui, quoi qu'il advienne, n'auront qu'un rendement général assez médiocre."

Les marchés américains ont été faibles la plus grande partie de la semaine. Hier, à Chicago le découvert par ses achats a provoqué une hausse d'un point.

On cotait hier, le blé disponible sur les différents marchés des États-Unis :

Chicago, No 2, rouge.....	74½
New-York, No 2, rouge.....	77½
Duluth, No 1 du nord.....	73½
Détroit, No 2 rouge.....	75½

Les principaux marchés de spéculation ont fermé comme suit, à la date d'hier :

	Jul.	Sept.
Chicago	72½	73½
New-York.....	79½	80½
Duluth	73½	72½
Détroit.....	75½	77½

Voici les prix en clôture sur le marché de Chicago pour chaque jour de la semaine écoulée pour les livraisons futures :

	Juillet	Sept.
Jeu di.....		
Vendredi.....	72½	74½
Samedi.....	72½	74½
Lundi.....	71½	73
Mardi.....	71½	73
Mercredi.....	72½	73½

MARCHES CANADIENS

Nous lisons dans le *Commercial* de Winnipeg du 8 juillet :

"Le marché local a été terne et inactif. Les expéditeurs ne trouvent qu'une petite marge ou, même, pas de profit dans leurs transactions, en conséquence, la demande est légère.

Des quantités considérables de grain sont détenues par les commerçants, et dont la plus grande partie représenterait une perte aux cours actuels; les détenteurs ne sont pas pressés de vendre à perte, et maintiennent leur position dans l'attente d'une nouvelle avance avant d'être obligés de vendre.

Il y a peu ou pas de changements dans les prix pour la semaine.

Il y a huit jours, le No 1 dur en magasin à Fort Williams, était à 73½ par minot, mais avec l'avance sur les marchés extérieurs, samedi dernier, les prix ont avancé à 75 c. et se sont maintenus jusqu'à ce que les marchés de l'extérieur ont de nouveau baissé mercredi.

Depuis lors, le No 1 dur, Fort William a varié de 73 à 74c.

Hier avant-midi, un lot rond de No 1 dur Straigt, disponible Fort William, a été vendu à 73c alors que le marché était à son point le plus faible, mais plus tard le prix s'est raffermi et a atteint de nouveau 73½, prix auquel on peut dire que le marché est resté en clôture pour la fin de la semaine.

Le No 2 dur et le No 1 du nord sont à 3c au-dessous du No 3 dur; le No 3 dur, le No 2 du nord et le No 1 du printemps sont à 6c au-dessous du No 1 dur, tous en magasin à Fort William.

Le blé séché est en faible demande à 66½c pour séché No 2 dur et à 66c pour séché No 2 du Nord, en magasin à Port Arthur.

La dépêche de Toronto, cote comme suit les marchés d'Ontario, à la date d'hier :

"Blé, presque soutenu de 68½ à 69c pour rouge et blanc, et de 66 à 67c pour blé à volailles, ouest. Le blé de Manitoba est plus aisé à 83c pour No 1 dur, fret Montréal, à 84c, moulins en transit et à 82c, fret Toronto. Farine, très peu demandée et marché terne. Chars de patentes d'Ontario tenus à \$3.55 et Straight rollers, en barils à \$3.25, fret Toronto. Issues de blé, demande plus active que de coutume pour la saison. Offres légères et marché ferme à \$14 pour gru, et de \$11 à \$11.50 pour son, ouest. Mais soutenu, jaune du Canada vendu à 36c, ouest et Américain, No 2, coté à 41c, ouest. Avoine, terne, de 29 à 29½, ouest, pour blanche. Farine d'avoine, soutenue, \$3.80, en sacs et \$3.90 en barils, pour lot de char, ici. Pois, prix nominal de 66c à 67c, ouest."

A Montréal on cote le blé dur du Manitoba No 1 disponible de 85 à 86 et le blé du Nord No 1 de 82 à 83c, en baisse de 1 à 2c sur les prix précédents.

En avoine No 2, le prix reste à 34c en magasin pour le commerce local; à l'exportation, il ne se fait pas de transactions.

Les pois et le sarrasin sont sans changement à nos cotes.

En farines de blé les affaires sont toujours lentes; les farines fortes à boulanger sont à prix plus faciles.

Les issues de blé ont une bonne demande pour la saison; le son d'Ontario est moins cher.

Les farines d'avoine sont sans changement.

GRAINS

Blé roux d'hiver, Can. No 2.	80 00 à 0 00
Blé blanc d'hiver " No 2.	0 00 à 0 00
Blé du Manitoba No 1 dur.	0 85 à 0 86
" No 2 dur.	0 00 à 0 00½

NOTRE DEVISE : PROMPT RETOUR SUR TOUTE CONSIGNATION.

BEURRE, FROMAGE, ŒUFS FRAIS, ACHETÉS FERME AU PLUS HAUT PRIX DU MARCHÉ.

Fournitures pour Fromageries et Beurreries. Prix spéciaux pour tinettes et Boîtes à Beurre consignées
directement des Manufactures.

ST-ARNAUD & CLEMENT. 4 rue Foundling, Montreal

C. H. LETOURNEUX, prés. C. LETOURNEUX, vice-prés. J. LETOURNEUX, sec.-trés
LeTOURNEUX. FILS & CIE, Lim., MARCHANDS - FERRONNIERS
Nos. 259, 261, 263 ET 265 RUE SAINT-PAUL MONTREAL

TANGLEFOOT

Papier Gluant a Mouches, Cacheté.

Un des articles les plus profitables que vous vendiez.



POITRAS & PARADIS

RUES DALHOUSIE et ST-ANDRE

- QUEBEC -

NEGOCIANTS EN GROS de

Correspondance sollicitée. Actuelle-
ment nous avons besoin de plusieurs
chars d'AVOINE.



Farines, Grains, Provisions, Grains de Semence,
Lard, Saindoux, Sel, Plâtre à Terre, etc. etc.

LAKE OF THE WOODS MILLING CO., Ltd.

Les moulins à farines les plus parfaits en Canada.

Capacité : 2,500 barils par jour.

Moulins à KEEWATIN et PORTAGE LA PRAIRIE, Manitoba.

Des élévateurs à toutes les localités importantes à blé dans le Nord-Ouest. Toutes sortes de farines
de blé dur, en barils et en sacs. Les prix et les autres informations sont fournis sur demande.

Bureau : Edifice du Board of Trade, MONTREAL.



**FORCE,
COULEUR,
Qualité Uniforme.**

LEITCH BROS., MEUNIER

OAK LAKE, MANITOBA

JOHN WILKINS, Agent - - MONTREAL.

Blé du Nord No 1.....	0 82	à	0 83
Avoine blanche No 2.....	0 00	à	0 34
Blé d'Inde Américain.....	0 00	à	0 42
Orge, 48 lbs.....	0 42	à	0 50
Pois, No 2 par 60 lbs.....	0 75	à	0 76
Sarrasin, par 48 lbs.....	0 59	à	0 60
Seigle, par 56 lbs.....	0 62	à	0 64

FARINES

Patente d'hiver.....	\$3 75	à	4 00
Patente du printemps.....	4 20	à	4 40
Straight rollers.....	3 40	à	3 50
Forte de boulanger (cité)...	3 80	à	3 85
Forte du Manitoba, seconde	3 30	à	3 35

FARINE D'AVOINE

Farine d'avoine standard, en barils.....	\$3 70	à	3 80
Farine d'avoine granulée, en barils.....	3 70	à	3 80
Avoine roulée, en barils....	3 70	à	3 80

FROMAGE

MARCHE ANGLAIS

MM. Hodgson Brothers nous écri-
vent de Liverpool le 1er juillet 1899:

"La demande a été un peu moins
forte, et les cotations sont de nouveau
réduites. La qualité des récents arri-
vages n'est pas assez choisie pour don-
ner satisfaction aux acheteurs.

Nous cotons aujourd'hui:

Can. nouveau (choix) coloré.....	42.0	à	43.0
do nouveau (choix) blanc.....	42.0	à	43.0
Etats-Unis, nouveau coloré.....	41.0	à	42.0
do do blanc ...	41.0	à	42.0
do do qua. moy.	30.0	à	38.0

MM. Marples, Jones & Co. nous écri-
vent de Liverpool le 30 juin 1899:

"Les forts envois annoncés et l'opi-
nion qui s'accroît que la fabrication
anglaise sera abondante, ont eu pour
effet de restreindre le volume des affai-
res, et d'amener les acheteurs à une
politique conservatrice. Le marché, en
clôture, faisait 1s de moins sur les prix
de la semaine.

"Nous cotons: s. d. s. d

Fromage vieux:

Canadien, blanc, choix, sept..	45 0	à	47 0
Canadien et E. U., coloré, choix, sept.....	42 0	à	44 0

Fromage nouveau:

Blanc et coloré de vente courante.....	34 0	à	38 0
Blanc, choix, E.-U. et Canada	41 0	à	42 0
Coloré, — — — — —	40 0	à	42 0

Importations du Canada et des Etats-
Unis: 31,616 boîtes.

MARCHES AMÉRICAINS

	Dates.	Offres	Ventes	Prix payés
		Boites	Boites	
Canton,	8 juil	2300	2300	8½c
Watertown,	8 "	...	7500	8½ à 8¾c

Ogdensburg, 8 "	1600	1600	8½ à 87/16
Utica, 10 "	...	7134	8 à 8½c
Little Falls, 10 "	...	6575	7½ à 8c

MARCHÉS D'ONTARIO

	Dates.	Offres.	Ventes.	Prix payés.
		Boites	Boites	
Brockville,	6 juil	5990	5990	8½ à 8¾c
Kingston,	6 "	1065	450	87/16c
Chesterville,	6 "	521
Madoc,	6 "	1255	1200	8½ à 87/16c
Shelbourne,	7 "	880	...	81/16c offert
Kemptville,	7 "	1213	1213	87/16c
Iroquois,	7 "	686	64	8¾c
Perth,	7 "	2158	1058	8¾c
Winchester,	7 "	768	...	87/16c offert
South Finch,	7 "	1527	...	8¾c offert
Brighton,	7 "	1245	710	8¾c
Cornwall,	9 "	1471	1401	8½ à 8¾c
London,	8 "	5031	3200	8½ à 87/16c
Belleville,	8 "	1575	1070	8½ à 8¾c
Lindsay,	10 "	2000	1978	8½ à 89/16c
Ingersoll,	11 "	300	170	8¾c
Campbellford,	11 "	1861	1030	87/16 à 89/16
Woodstock,	12 "	1932	670	87/16c
Napanee,	12 "	1250	1250	8¾c
Stirling,	12 "	908	908	89/16c
Tweed,	12 "	860	720	89/16c
Pictou,	12 "	985	885	8¾c

MARCHÉS DE QUEBEC

Cowansville, 8 juillet.— Il a été offert
par 24 fabriques 2450 boîtes de fromage.
Les ventes ont été de 1689 boîtes à 8½c.

MARCHÉ DE MONTREAL

Les prix se sont relevés tant sur notre
place que sur les marchés de la campa-
gne, bien que le prix du câble public de
Liverpool n'ait pas varié à 42c.

Comme nous l'avons dit précédem-
ment, le fromage de juin est tous les ans
le point de mire de la spéculation. Si
nous considérons que certains exporta-
teurs étaient pressés d'acheter pour le
navire quittant aujourd'hui notre port
pour Bristol et que d'autres acheteurs
emmaganisent à force dans les entre-
pôts, nous voyons dans la hausse qui
vient de se produire le résultat pur et
simple de la spéculation; cette année
elle profite heureusement au produc-
teur, pour le moment du moins. Nous
verrons pour l'avenir. La semaine pro-
chaine nous aurons des données sérieu-
ses sur les stocks existant en Angleterre
au 1er juillet et nous craignons qu'ils
soient de beaucoup plus élevés que ceux
au 1er juin.

Les arrivages sur place sont très
forts; pour la seule journée d'hier ils
ont été de 22,724 boîtes. Hier, on pou-
vait encore obtenir 8¾c pour le fromage
de la province, mais aujourd'hui que
les navires en chargement sont partis
et, en présence des forts arrivages, les
acheteurs trouvent déjà que 8¾c est un
très gros prix.

SEL POUR CONSERVER LE FOIN

N'attendez pas au dernier moment si vous avez besoin de sel.
Ecrivez-nous pour les prix d'un char assorti délivré à votre station de chemin de fer.

Verret, Stewart & Co., Montréal

LOTS A BATIR

dans la plus belle et la plus saine partie de la Ville Haute.

AU GRAND AIR

Pour Résidences Privées

PRIX AVANTAGEUX POUR L'ACQUEREUR.

Il y a des lots de toutes grandeurs et à tous prix, au choix de l'acheteur.

TOUT LE CONFORT DESIRABLE

Eau—Canaux—Trottoirs et Macadam—Gaz—Lumière Electrique. Eglise—Ecole—Couvent—Médecins—Pharmacie—Boucherie—Epiceries déjà installées

CHOISISSEZ-VOUS UN "HOME" A VOUS.

Service de Tramways irréprochable. Toutes informations fournies avec plaisir.

A. & H. Lionais, Propriétaires, 25 rue St-Gabriel

Le Cigare Chamberlain

L'idéal du Fumeur

10c

Les connaisseurs l'estiment à l'égal du meilleur cigare importé. :: :: ::
Tabac supérieur. Fabrication soignée.

J. M. FORTIER, Manufacturier

MONTREAL.

La semaine dernière, il a été exporté 76,566 boîtes contre 89,270 la semaine correspondante l'an dernier.

Depuis le 1er mai les exportations totales ont été de 529,292 boîtes tandis que pour la même période de 1898 elles n'étaient que de 408,742 boîtes.

BEURRE

MARCHÉ ANGLAIS

MM. Hodgson Brothers nous écrivent de Liverpool le 1er juillet 1899 :

“ Le marché est ferme pour qualité de choix dont l'approvisionnement est limité.

Nous cotons aujourd'hui :

Crémeries Canadien, choix, en boîtes, frais.....	88s à 90s
Etats-Unis, fabrication choix, boîtes.....	82s à 86s
Laddles, Imitation, Crémeries et beurre de ferme canadien	62s à 68s
Ladles, qualités inférieures..	54s à 60s
Danois, 1er choix.....	96s à 104s
Australie.....	00s à 00s
Cork, Premiers } par	00s à 78s
— Seconds } cent	00s à 77s
— Troisièmes } livres	00s à 76s

MM. Marples, Jones & Co., nous écrivent de Liverpool le 30 juin 1899 :

“ Le beurre Danois, en sympathie avec de meilleures informations de Copenhague, a été en meilleure demande et clôture à une avance d'environ 2s. Les cotations pour le beurre d'Irlande sont une nuance plus élevées, mais les beurres de crémeries du Canada, bien qu'en faible approvisionnement, sont négligés et accusent un recul de 2s, soit 86 à 88s.

“ Nous cotons :

Ladles des Etats-Unis, sain, ci-reux.....	60 à 62s
Crémeries, Etats-Unis, frais, tinettes.....	70 à 72s
Crémeries 1er choix Etats-Unis (nominal).....	86 à 88s
Beurre d'Irlande, manufacturés, boîtes.....	82 à 86s
Crémérie Canadien, choix, boîtes nominal.....	86 à 88s
Crémérie d'Irlande, choix en boîtes.....	92 à 95s
Crémérie Danois, en barils, choix et grand choix.....	100 à 104s

Importations du Canada et des Etats-Unis 322 paquets.

MARCHÉS AMÉRICAINS

Utica, 10 juil.—Les ventes ont été de 30 paquets de beurre de crémérie à 17c et 90 do à 18c.

Little Falls, 10 juil.—Les ventes ont été de 33 paquets de beurre de laiterie au prix de 15 à 17c.

MARCHÉ DE MONTRÉAL

Le marché au beurre s'est maintenu dans les limites de 17½ à 18c. Il y a eu une bonne demande cette semaine pour l'exportation et on a continué également à entreposer en glacières. La demande pour l'Angleterre aurait été meilleure encore si nous avions eu, cette semaine un navire avec compartiments frigorifiques en chargement, mais il n'en viendra pas avant la semaine prochaine.

La vente à l'encan de mardi s'est faite dans les limites de prix que nous indiquons ci-dessus.

Les exportations de la semaine dernière ont été de 15,785 paquets contre 7,005 la semaine correspondante de l'an dernier.

Depuis le 1er mai les exportations totales ont été de 85,008 paquets, tandis que l'an dernier, pendant la même période, elles n'avaient été que de 43,671 paquets.

ŒUFS

On nous écrit de Liverpool le 30 juin :

“ Les œufs se vendent modérément bien à une avance d'environ 3d. par cent pour ceux d'Irlande. Il y a de la demande pour les œufs de conserve canadiens à délivrer, mais les idées des acheteurs sont au-dessous des prix cotés par les expéditeurs. Nous cotons : œufs d'Irlande 5s 8d à 6s 4d ; œufs du Continent 4s 8d à 5s 6d.

A Montréal, les œufs de choix valent de 14 à 15c la doz, les œufs de l'ouest 12½c à 13½c pour No 1 et de 10 à 11c pour No 2.

LÉGUMES

Les pommes de terre de l'an dernier sont rares et se détaillent à 90c le sac de 90 lbs ; les pommes de terre nouvelles américaines se vendent 1½c la lb et les canadiennes de \$2.50 à \$2.75 le quart.

Les haricots triés à la main valent de 95 à \$1.00 le minot.

Les oignons d'Égypte sont à \$2.50 les 112 lbs.

Pour les légumes nouveaux on cote : Salades, de 5 à 12c la doz ; salades pommées 25c la doz de paquets ; choux, 35c la doz ; carottes 25c la doz de paquets ; navets, 25c la doz ; fèves jaunes et vertes \$1.00 le sac ; concombres, 20c la doz ; tomates, 75c la caisse et melons d'eau, de 10 à 25c pièce.

FRUITS VERTS

Les bananes valent de 75c à \$1.40 le régime ; les oranges de Messine débutent à \$3.25 la caisse et il s'en vend jusqu'à \$4.00. Les citrons de Messine varient de \$1.50 à \$2.20 la caisse.

En fruits de saison les cotes sont les suivantes :

LEDUC & DAoust MARCHANDS DE GRAINS et de PRODUITS

EN GROS ET A COMMISSION

Spécialité: Beurre, Fromage, Œufs et Patates.

AVANCES LIBERALES FAITES SUR CONSIGNATIONS.
CORRESPONDANCE SOLICITEE.....

1217 ET 1219, RUE SAINT-JACQUES, MONTREAL

GRAINS DE SEMENCE Blé Manitoba, Blé Russie, Avoine Banner, Merveilleuse, Manitoba, &c. Orge, Sarrasin, Pois, Blé d'Inde à silos, Lentilles, Graine de MIL canadienne et américaine, Graine de Trèfle rouge, blanc, alsike, Mammoth, Vermont. Plâtre à terre, Engrais chimiques, (le plus hautement recommandé). Assortiment des plus complets. Spécialité pour Cercles Agricoles.

J. B. RENAUD & CIE,

Négociants en gros. Farines, Provisions, Etc.

126 - 140, rue St-Paul, QUEBEC

**FARINE,
SON,
MOULÉE,
GRAINS.**

Nous invitons les...

BOULANGERS et les **MARCHANDS DE GRAINS**
à venir nous voir. Nos prix les intéresseront certainement.

J. B. PELLETIER & CIE, 232 Rue Saint-Paul, Montréal.

S'occupent également de Grandes Glaces (Plate Glass), Miroirs et Biseautage.

A. D. MCGILLIS

596, RUE ST-PAUL, MONTREAL.

Achète le Beurre, le Fromage, les Œufs et les Provisions Générales.

ENTREPOT FRIGORIFIQUE SUPERIEUREMENT INSTALLE.

FARINE.

Pourquoi vendre de la farine qui vous donne peu ou pas de profit? — Une marque familière sur le sac n'est pas toujours une garantie de la qualité. Donnez moi une occasion de vous coter des prix pour votre prochain char.

JOHN WILKINS, 281 Rue des Commissaires, MONTREAL.

WALTER THOMSON, Manufacturier d'Avoine Roulée, de la célèbre marque "Maple Leaf" (Feuille d'Erable), de farine d'avoine, "White Wheat Flakes," Pois cassés, Orge décortiquée et moulange.

Moulins installés avec de la machinerie moderne à London, Mitchell, Seaforth et Woodstock,

Tel. Bell Main 3381.

JOHN WILKINS, Agent,
231 Rue Des Commissaires, Montréal.

Pommes, \$1.50 le panier ; poires de Californie, \$2.50 la demi-boîte ; poire Lecomte, \$1.25 le panier et \$9.00 le quart; pêches, de \$1.00 à \$1.25 la boîte ; prunes, \$1.30 la boîte ; bluets, de 90c à \$1.00 la petite boîte ; groseilles et gadelles, 40c le panier de 3 gallons; framboises, de 8 à 9c le casseau; fraises du Nouveau-Brunswick, 12½c et de Québec, 15c le casseau; cerises d'Ontario, de \$1.00 à \$1.50 la boîte.

FOIN PRESSE ET FOURRAGES

MM. Hosmer, Robinson & Co, nous écrivent de Boston le 22 juin 1899 :

“ Les arrivages pour la semaine écoulée sont de 494 chars de foin et 12 chars de paille et 100 chars de ce foin pour l'exportation. La semaine correspondante, l'an dernier, 334 chars de foin et 19 chars de paille et 41 chars de ce foin pour l'exportation.

Le commerce en ville a été quelque peu tranquille à cause de la fête, en conséquence il s'est produit une certaine accumulation durant la semaine dernière, bien que les prix restent à peu près les mêmes. Nous reportons un marché tranquille et soutenu pour le foin et la paille. Prix sans changements.

Nous cotons :

	Grosses balles.	Petites balles.
Foin, choix	\$17.00 à \$18.00	\$16.00 à 17.00
— No 1	15.00 à 16.00	14.00 à 16.00
— 2	11.00 à 14.00	11.00 à 14.00
— 3	8.50 à 10.00	8.50 à 10.00
— mél. de trèfle.	10.00 à 12.00	10.00 à 12.00
— trèfle...	8.00 à 12.00	
Paille de seigle, long.	9.00 à 10.00	
seigle mêlée	7.00 à 8.00	7.00 à 8.00
— d'avoine	6.50 à 7.00	6.50 à 7.00

Le Marché de Montréal est sans changement, mais les prix restent fermes avec une bonne demande.

Nous cotons au char à Montréal :

Foin pressé, choix.....	8 00 à 8 00
do do No 1.....	7 00 à 8 00
do do No 2.....	6 00 à 7 50
do mél. de trèfle.....	4 50 à 5 50
Paille d'avoine.....	2 50 à 3 50

Pour extraire le Parfum des Fleurs

hachez celles-ci, fraîches, et mettez-les macérer dans de l'alcool, ou mieux dans de l'axonge, à froid ou à température douce. L'axonge s'empare du parfum, et on le lui prend en traitant la pâte qu'elle forme avec les fleurs, par de l'alcool à 95°. Le parfum passe de l'axonge à l'alcool, et n'est pas dénaturé.

UN PEU DE PHILOSOPHIE

Un petit homme
Abat bien grand chesne.

Patience passe science.

Nul mal impuni.

Heure de nuit
Porte ennui.

— Qu'est-ce que la vie ?

“ Une vraie cave de fantaisies (*illusions*), boutique de fallaces (*faussetés*), étable de meneries, arche de fâcherie, maison de tempeste, planche glissante, forêt d'orties, pasture de serpents, vallée de misère, grande table couverte d'une petite nappe que chacun tire à soi.”

(G. MEURIER : *Trésor de sentences dorées*, etc., Paris 1582).

Rien de sa vie l'on ne sait
Sinon qu'on vit.

Pardonne à tous,
Et à toy, rien.

Qui souffre,
Il vainct.

Parler doux et benin
Rarement sans venin.

Paroles d'angelot
Ongles de diabolot.

Rien ne sais
Sinon que je sais,
Que rien ne sais.

Sous la peau de l'homme, plusieurs
[bestes.

Veilles font l'homme vieil.

Homme solitaire et seulet
Ange ou brute est.

Chien sur son fumier est hardy.

Chose défendue est la plus désirée.

Lever à six, coucher à neuf,
Font vivre d'une nonante neuf.

Sûrement vu
Qui rien n'a.

Qui a faute d'argent et d'or
Bien repose et sûrement dort.

Rien n'est connu
S'il n'est perdu.

On entre, on crie,
Et c'est la vie ;
On crie, on sort,
Et c'est la mort.

Les enfants deviennent gens,
Et les gens deviennent rien.

J. A. LOISEAU

ALBERT BROUSSEAU

Dominion Mf'g. Co.

- BISCUITS -

Nous sollicitons vos commandes et vous garantissons entière satisfaction.

574 Rue Amherst,

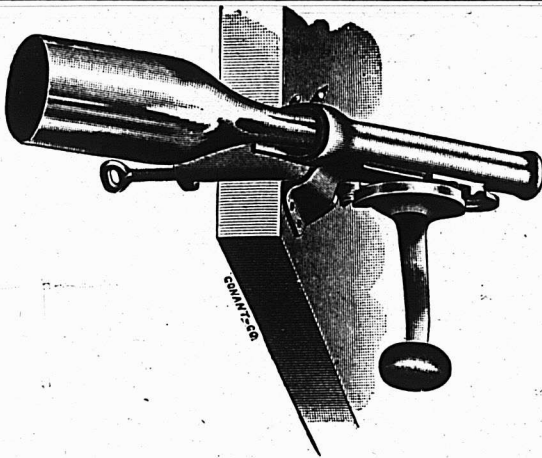
✉ Écrivez pour Liste de Prix.

Montreal.

Faites Relier vos Ouvrages...

Pendant la saison d'été, nous sommes en mesure de relier dans les meilleures conditions tous les ouvrages que l'on voudra bien nous confier. Nous faisons des reliures à tous les prix et, par quantités, nous accordons à nos clients un **ESCOMPTE SPECIAL** de 10 à 15 p. c. sur les prix réguliers, **Prix fournis sur demande.**

ED. LÉVEILLÉ & Cie, Relieurs, Doreurs et Regleurs
35 RUE SAINT-GABRIEL, MONTREAL.



Tire-Bouchons

AINSI QUE

Tous les appareils de bars les plus nouveaux.

CONGELATEURS à crème à la glace "OHIO" le plus récent et le plus perfectionné.

SEUL AGENT

L. J. A. SURVEYER

QUINCAILLER

6, rue St-Laurent

Le "WALLA GALLA" (Enregistré)

ou Thé de la Croix Rouge

Vendu en paquets, à 40c., 50c. et 60c. par livre.

Clubhouse (Enregistré)

Vendu en Canistres de 2 livres et en boîtes de ferblanc de 50 et 100 livres. Ce sont les thés les plus choisis qu'il y ait au Canada. Tous les épiciers trouveront leur profit à les vendre. :-

Empaquetés et mélangés par

The

Cowan, Ramsay Co, Ltd., Toronto.

La Grande Popularité des

GAGAO et
CHOCOLAT de **Gowan**

Est due à sa pureté absolue et à son excellence.

Ils devraient se trouver dans toutes les maisons. Chaque épicier du Dominion devrait les avoir en magasin.

DÉPOT DE GROS :

454, St-Paul - - Montréal.

La vie est demy usée avant qu'on sache
[ce qu'est vie.

Pour une joie
Mille douleurs.

Qui ne doit pâtir ne doit naitre ;
Qui plus vit plus a à souffrir.

La vie de l'homme est une chemise
[d'hiver.

L'homme qui vit est demy mort.

Avant la mort, ne te permets d'appeler
[personne heureux. (*Prov. italien*).

Mariage est pour l'ordinaire
Un mal nécessaire.

Qui tard se marie
Mal se marie.

Qui loin se va marier
Va tromper ou sera trompé.

Qui en hate se marie
A loisir se repent.

Vieilles amours et vieux tisons
Se rallument en toutes saisons.

Quelques mots historiques.

En Angleterre, les reines gouvernent mieux que les rois. Et savez-vous pourquoi, ma tante ? C'est que sous les rois ce sont les femmes qui gouvernent, et ce sont les hommes sous les reines. (Duchesse de Bourgogne parlant à Mme de Maintenon, d'après Saint-Simon.)

Chacun se fait son petit religion à part soi. (Princesse Palatine, mère du Régent.)

Tirez les premiers, messieurs les Anglais. (Maréchal de Saxe, à Fontenoy.)

Ils n'ont rien appris, rien oublié. (Appliqué aux émigrés sous la Restauration.)

Il n'y a rien de changé en France, il n'y a qu'un Français de plus. (Louis XVIII aux Tuileries en 1815).

Vous voulez leur arracher leur croix d'or ? Eh bien, ils prendront une croix de bois, et c'est une croix de bois qui a sauvé le monde ! (Montlosier à la Chambre des Pairs).

Le drapeau rouge n'a jamais fait que le tour du Champ de Mars traîné dans le sang du peuple, et le drapeau tricolore a fait le tour du monde. (Lamartine à l'Hôtel de Ville, le 25 février 1848.

Nous dansons sur un volcan. (Mot de M. de Salvandy le soir d'une fête, donnée en juin 1830, par le duc d'Orléans au Palais-Royal, en l'honneur du roi et de la reine de Naples.)

Petite pluie bat grand vent. (Réflexion de Socrate en recevant sur la figure le contenu d'un vase que lui jetait sa femme Xantippe, dans une de ses crises de colère.)

Qu'on me ramène aux carrières ! (Mot d'un Syracusien, sujet de Denys le Tyran, retenu prisonnier dans les carrières, à qui Denys avait offert de goûter pendant quelque temps les jouissances du pouvoir absolu, et qui avait compté sans les soupçons sans cesse renaissants de la tyrannie.)

Ah ! c'est vous qui êtes le nègre ? Eh bien ! continuez ! (Mot du maréchal de MacMahon pendant une visite à Saint-Cyr.)

Ce mot, source de tant de moqueries à l'adresse du vainqueur de Magenta, s'applique et se comprend très bien, si, au lieu de penser à un nègre, à un Africain noir, on se rappelle que, à l'école de Saint-Cyr, le premier de chaque promotion est surnommé le nègre " parce qu'il a beaucoup travaillé ".

Le maréchal était venu visiter le premier " bataillon de France ", et, passant en revue le personnel de l'Ecole, dit tout naturellement au premier de la promotion, quand on le lui signale :

— Ah ! c'est vous qui êtes le nègre ? Eh bien ! continuez !

C'est-à-dire continuez à travailler pour sortir premier de l'Ecole, y étant entré avec le numéro 1.

C'est parce que le mot du maréchal était devenu quelque sorte historiquement ridicule que nous le rappelons ici, pour avoir l'occasion de l'expliquer.

On a aussi tourné en plaisanterie le mot du maréchal arrivant à Agen et disant, en face de la Garonne débordée : " Que d'eau ! Que d'eau ! "

Eh bien ! sur ce point encore, ce sont les plaisants qui ignoraient les circonstances de l'incident :

Le maire d'Agen avait cru devoir préparer, pour recevoir le maréchal, un très long et très ennuyeux discours que le vieux soldat trouva intempestif et, au premier feuillet, il arrêta l'orateur en lui montrant la Garonne et s'écriant : " Que d'eau ! que d'eau ! "

Ce qui voulait dire : " Je suis venu pour les inondations, non pour entendre des phrases ; laissez-moi la paix. "

Arrêtez un Moment!



Nous avons ici quelque chose d'avantageux à vous offrir :

Un joli Sucre Jaune de Redpath à \$3.60.
Granulé Standard de Redpath ou de la St-Laurent à \$4.45.

Moins 1% 10 jours ou net 30 jours, franco bord ici, (f.o.b.)

MELASSE

Le brigantin "Stranger" portant notre deuxième cargaison de mélasse expédiée par Messrs Leacock & Co., est maintenant en déchargement, et nous conseillons à ceux de nos clients qui n'ont pas encore ordonné de ne pas tarder. **Nos prix restent les mêmes** malgré l'avance au pays de production.

SAUMON

Pour livraison future.

Le **LYNX**, marque bien connue et très estimée, boîtes hautes.

Le **O-WEEE-KAY-NO**, beau saumon rouge de qualité supérieure, boîtes hautes.

Le **HORSE SHOE**, (fer-à-cheval), boîtes hautes et boîtes plates.

Le **CLOVER LEAF**, (feuille-de-trèfle), boîtes hautes et boîtes plates.

Ces deux derniers sont, sans contredit, ce qu'il y a de mieux en fait de saumon en

Sardines et Pois Français

de M. R. Béziers, Douarnenez, France.

Sardines à l'huile, Yatch Club, boîtes de fantaisie, $\frac{1}{4}$ et demie.

Sardines à l'huile, sans arêtes, Yatch Club, boîtes de fantaisie. $\frac{1}{4}$'s

Sardines à la tomate, sans arêtes, Yatch Club, $\frac{1}{4}$'s

Royans à la Vatel et thon mariné, $\frac{1}{8}$, $\frac{1}{4}$ et $\frac{1}{2}$'s.

Pois moyens, fins et extra-fins, en boîtes de fantaisie.

Vous ne pourriez trouver, nulle part, une ligne de marchandises qui donne plus de satisfaction que les produits de la maison Béziers, leur apparence attrayante ainsi que leurs prix modérés les mettent au premier rang.

Nous recevons cette semaine, notre première expédition de **Thé du Japon Hibou 100**. Vous dire qu'il est joli, n'est pas le mot, il est tout simplement magnifique. Si vous ne l'avez pas en stock, commandez-nous-en quelques caisses comme échantillon. Il est sans égal.

Nos prix et nos échantillons sont toujours
à votre disposition, demandez-les . . .



L. Chaput, Fils & Cie.

MONTRÉAL.

Vignoble Concordia,

SANDWICH, Co. ESSEX, Ont.

E. GIRARDOT & CO.

Viticulteurs et
Manufacturiers de Vins Canadiens.

Nas célèbres Clarets et Sauternes sont en usage dans tout le Dominion,
et donnent la plus grande satisfaction. Vin de messe une spécialité.
Pour prix et renseignements, s'adresser à

E. GIRARDOT & CO., SANDWICH, ONT.

AUX MEUNIERIS QUI FABRIQUENT LA MOULÉE

NOUS DESIRONS VOUS FAIRE SAVOIR QUE LA MOULANGE.....

“Champion No 6 de Vessot”

moud très fin, et fait le plus d'ouvrage avec le moins de force motrice.
Nous en avons de différentes grandeurs dont les prix varient de
Demandez circulaires et listes de prix à \$40 à \$100.

S. VESSOT & CIE, MANUFACTURIERS, JOLIETTE.

Faites de l'Argent...

En vendant les meilleures bières de la ville.

ALES PASTEURISÉS DE EKER - PORTER, LAGER DE MILWAUKEE

Se conservent fraîches et pétillantes pendant des mois et se vendent
bien. Bouteilles, quarts et barils délivrés dans l'espace d'une heure.

Toujours Tél. East 172.

JNO BROADHURST & Co., 708 rue St-Laurent

AGENT POUR LA VENTE.

POUDRE A PATE

Cook's Friend

Le Nec Plus Ultra
de la Qualité.

Amène la clientèle et la maintien



TOUS LES EPICIERIS DE GROS
VENDENT DE LA

Cook's Friend

La
Seule
Véritable.

Fabriquée par W. D. McLAREN, MONTREAL.

Même à Paris, où l'on boit le Vin et le Café, le THÉ DE CEYLAN a
conquis les suffrages populaires. ... Presque tous les meilleurs
hôtels et cafés servent maintenant couramment ce breuvage délicieux.

SALADA LE THÉ DE CEYLAN

EST LA QUALITÉ - TYPE DANS LE MONDE ENTIER.

Paquets d'étain scellés seulement 25c, 30c, 40c, 50c, 60c. En vente chez tous les épiciers.

GROS: ANGLE DES RUES ST-PAUL ET ST-SULPICE, MONTREAL

NOTES SPÉCIALES

Nous avons eu la curiosité d'inter-viewer plusieurs marchands de tabac au sujet des tabacs de la maison B. Houde & Cie. Partout on fait l'éloge de l'excellence de ces tabacs. L'établissement d'une succursale à Montréal indiquait suffisamment déjà l'extension croissante des transactions de cette entreprenante maison.

La Dixon Cure Co a transporté ses bureaux au No 572 rue St Denis, où l'on pourra s'adresser en personne ou par correspondance — strictement privée — pour toutes informations relatives à ce traitement contre l'abus des liqueurs fortes et de la morphine. Le traitement est efficace, si l'on en croit les nombreux cas de guérison enregistrés, et il n'exige aucune publicité. On peut se traiter chez soi, sans dérangement et sans inconvénient.

PAINS DE SIX LBS. — J. Wilkins, l'entrepreneur agent des meuniers, au No 381, rue des Commissaires, a fait faire la semaine dernière un essai de la farine Forte à Boulanger, de Leitch Bros. de Oak Lake, Man., par M. A. Lemay, boulanger. Sur 4 sacs de Farine de cette marque, il a fait 91½ pains de 6 lbs, et 12 pains blancs de 4 lbs. C'est un résultat extraordinaire. S'il existe un autre meunier dans le Dominion qui puisse produire de la Farine pour donner un pareil rendement, nous ne le connaissons pas. Remarquez que cette farine fait le Pain Blanc aussi bien que les meilleures Patentes Hongroises.

Durée de la vitalité des graines

Temps, en années, durant lequel les graines conservent l'aptitude à germer, en moyenne, et dans les cas extrêmes. L'adjonction du signe * indique que toutes les graines n'ont pas encore perdu leur aptitude au bout du temps indiqué.

	Temps moyen	Temps extrême
Angélique.....	1-2 ans	3 ans
Anis	3	5
Arroche.....	6	7
Aubergine.....	6	10
Betterave.....	6	10 *
Cardon.....	7	9
Chou.....	5	10
Chou marin.....	1	7

Carotte.....	4-5	10
Céleri.....	8	10
Chervis.....	2-3	6
Chicoree.....	8	10 *
Concombre commun.....	10	10 *
Coriandre.....	6	8
Cresson alénois.....	5	9
d'eau.....	5	9
Fraise.....	3	6
Endive.....	10	10 *
Epinards.....	5	7
Haricot.....	3	8
Houblon.....	2	4
Laitue.....	5	9
Mais.....	2	4
Melon.....	5	10
Montarde.....	4	9
Navet.....	5	10 *
Oignon.....	2	7
Panais.....	2	4
Persil.....	3	9
Poireau.....	3	9
Pois.....	3	8
Potiron.....	4	9
Pourpier.....	7	10
Radis.....	5	10 *
Rhubarbe.....	3	8
Rue.....	2	5
Salsifis.....	3	8
Scorsonère.....	2	7
Thym.....	3	7
Tomate.....	4	9

SI les annonceurs voulaient se résoudre à ne jamais annoncer dans un journal qui refuse d'établir le chiffre véridible de sa circulation, nous aurions à enregistrer le succès d'un plus grand nombre d'annonceurs.

A VIS DE FAILLITE

Dans l'affaire de

J. De WITT, Jr., Montréal,

Failli, insolvable,

Les soussignés vendront à l'encan public, au No 69 rue St-Jacques, Montréal.

Jeudi, 20 juillet 1899, à 11 heures a.m.

L'actif suivant du failli :

10—Dettes de livres, billets et jugements..	\$3460 12
20—Actions payées dans la DeWitt, Langlois Milling Co.....	4160 00
Re-Brossard, Chaput & Cie—Billets Recevables.....	5053 53

Conditions : Comptant.

Pour autres informations, s'adresser à

LAMARCHE et BENOIT,
Curateurs,

1709, rue Notre-Dame, Montréal.

En Déchargement

474 TONNES
44 TIERCES
20 QUARTS**Melasse Fajardo**Ex Brigantin.
STELLA

NAZ. TURCOTTE & CIE, - - QUEBEC.

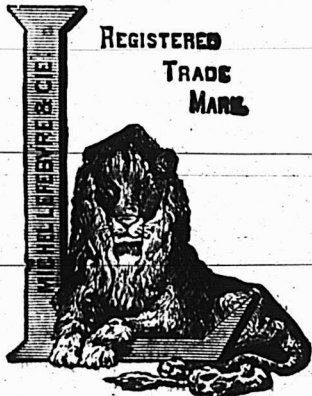
De Bon Aloï. La popularité de nos Chaussures est de bon aloï. Nous sommes encore à rencontrer un client qui n'est pas satisfait de nos marchandises.

Messieurs les Marchands, si vous avez besoin de...

Chaussures, Claques, Vernis, Lacets, Etc.**Veillez** nous écrire pour cotations ou échantillons, et nos voyageurs se feront un plaisir de vous voir. Vous serez certains d'être satisfaits**J. H. BEGIN**

Chaussures et Claques en Gros.

No 121, rue St-Joseph, QUEBEC

**PARK, BLACKWELL & CO., Ltd.,****MARCHANDS DE PROVISIONS EN GROS,**
Empaqueteurs de Lard,  **Toronto, Ont.**
et de Viandes de Bœuf.Faites l'essai d'un baril échantillon de nos **JAMBONS FUMES** et **DOUX** ainsi que notre **BACON** pour le déjeuner. Ce qu'il y a de plus délicieux et appétissant
A. W. OSGOODE, représentant, 15 rue de l'Hôpital, Montréal.REGISTERED
TRADE
MARK

La plus grande manufacture du genre en Canada.

MARQUE LION "L"**MARCHANDISES PURES
ARTICLES INDISPUTABLES.**Les principaux marchands d'un
Ocean à l'autre les ont en magasin**VINAIGRES PURS, MARINADES,
MIXTURES, GELÉES, MARMELADES
ET CONFITURES.**

TOUS ARTICLES DE PREMIERE CLASSE SOUS TOUTS RAPPORTS.

MICHEL LEFEBVRE & Cie, ManufacturiersMédailles d'Or, d'Argent et de
Bronze.20 Premiers Prix. **MONTREAL**

EXTRA

RENSEIGNEMENTS COMMERCIAUX

PROVINCE DE QUEBEC

CESSATIONS DE COMMERCE

Montréal—Weisman M. L., mfr de cols.
CESSIONS

Montréal—Davis J. H. E., épïc.

Québec — Polley & Scott, mfrs de chaussures.

St-Hyacinthé — Marin L. H., chaussures.

St-Raymond—Duplain P. J., mag. gén.
CONCORDATS.

Montréal — Binette Joseph, mfr de portes et de châssis.

St-Félicien—Savard X., mag. gén.

CURATEURS

Montréal—Stephens W. B., à Thomas Brethour, contracteur.

DÈCÈS

Québec—Lafleur George, buanderie.

DISSOLUTIONS DE SOCIÉTÉS

Montréal—Cataford G. A. & Co, hôtel.

Larente & Hurtubise, foin et grain.

Vézina & Corbell, contracteurs.

EN DIFFICULTÉS

Québec—Drouin U. F., quincaillerie en gros et en détail, offre 50c dans la piastre.

FONDS A VENDRE

Montréal—DeWitt J, jr, négociant ;
20 juillet.

INCENDIES

Montréal—Labelle P. E. & Co, nouv., endommagé ; ass.

Québec—Brunet P., bijoutier.

NOUVEAUX ÉTABLISSEMENTS

Montréal — Gales George G. & Co, chaussures ; Robert S. Clif.

Jacotel & Frère, plombiers ; Catherine O'Brien, épse de Théodore Jacotel.

Morton & McEvoy, éditeurs.

Riopelle & Lafrance, plombiers ; Edm. Riopelle et Ernestine Riopelle, épse de Joseph Lafrance.

Québec—Gagnon W. & Cie, tailleurs.

Globe (The) Rubber Co, mfrs d'articles en caoutchouc a ouvert une succursale à Montréal.

Traversy D. N. & Cie, ferblantiers.

St-Charles—Rémi Millette & Remi, fabrique de fromage

St-Henri de Montréal—Doyon H. & Co, hôtel ; Marie L. Lanctot, épse de Hermas Doyon.

Dix conseils relatifs aux bains.

1. Commencer toujours par des bains courts, de 4 ou 5 minutes, pour les enfants surtout.

2. La première impression de froid se surmonte vite, par le mouvement, ou spontanément ; mais si cette impression

revient quelques minutes après, il faut sortir sur-le-champ.

3. A moins qu'il ne fasse très chaud, prendre de préférence le bain entre 10 heures du matin et 5 heures du soir.

4. Il est à peu près inutile de s'essuyer à fond, et c'est impossible : contentez-vous donc d'un essuyage rapide qui laissera la peau moite et salée. Vous y avez tout profit. Et ce n'est pas cela qui vous enrhumera : on s'enrhume rarement à la mer, selon une remarque faite depuis longtemps.

5. Il est bon, après le bain, de faire de l'exercice, si l'air est frais, et si l'on n'éprouve point une sensation de bien-être tiède. Laissez le petit verre d'alcool aux débilites, à qui, d'ailleurs, il ne fait qu'un bien factice.

6. Un bain par jour suffit : les personnes robustes qui peuvent en prendre deux, toutefois, ne devront le faire qu'après un certain acclimatement.

7. Les premiers bains fatiguent généralement : telles personnes sont excitées, les autres sont déprimées et sans forces. Si ces symptômes persistaient après quelques jours, modérer la durée ou le nombre de bains. Il y a toutefois des personnes à qui les bains ne conviennent pas, et que l'air même de la mer fatigue. En ce cas ne pas insister sans l'avis du médecin.

8. Les bains de mer chauds conviennent aux débilites ; mais les bains froids sont de beaucoup préférables du moment où ils sont assez bien supportés.

9. Les bains de mer représentent le traitement par excellence des individus lymphatiques—par là menacés de scrofule et de tuberculose,—et, de l'anémie de l'enfance, si fréquente, mais si facile à dissiper, grâce au grand air, à l'exercice, et à l'appétit qui se réveille de façon parfois prodigieuse.

10. Vous êtes venu aux bains de mer pour vous reposer : consacrez donc tout votre temps à l'exercice, à la pêche, à la bicyclette, à la marche ; allez passer sur le sable ou sous les bois, entre temps ; mangez bien, dormez beaucoup, lisez le moins possible, — les journaux paraissent bien peu intéressants d'ailleurs, dès qu'on a quitté la ville — et vivez d'une vie purement animale. Pour les enfants, laissez-les devenir pour un temps, alternativement lapins et canards ; lapins qui trottent dans la bryère, et canards qui patagent dans les flaques, sur le sable, à l'entour des rochers. Après avoir tâché de faire l'ange, pendant dix mois, résignez-vous à faire la bête pendant 30 ou 60 jours. C'est un minimum de compensation, excellent pour la santé.

SIMPSON, HALL, MILLER & CO.

Manufacturiers d'Articles Fins en Electro-plaqué et seuls propriétaires et manufacturiers des Célèbres Couteaux, Fourchettes et Cuillers de WM. ROGERS.

Bureau Principal et Manufacture, Wallingford, Conn.

Succursale du Canada, 1794 rue Notre-Dame Montréal. A. J. WHIMBEY, gérant.

THEO. DAVID, PEINTRE et DECORATEUR

(ENSEIGNES ET MAISONS). Enseignes artistiques sur Bois, Tolle Cirée, Coton, Ecrans, Dorure sur Verre. Lettres en bois,—ma spécialité.

500 a RUE CRAIG,

(A 3 portes de la rue St-Laurent.)

COURSE POUR LES TAPIS...

Tel est le mot qui exprime le mieux l'activité qui prévaut en ce moment dans les Tapis, Rideaux et Couvertures de plancher à chacun de nos Trois Grands Magasins de Tapis.

THOMAS LIGGET,

1484 rue Notre-Dame, Montréal.
2446 rue Ste-Catherine, Montréal.
175 à 179 rue Sparks, Ottawa.

Vie!



Lorsqu'un homme et une femme se marient, il n'y a qu'une personne dont le rôle soit aussi important que celui de l'officiant dans la nouvelle situation, sacrée (et pour l'Etat, sérieuse) ainsi créée—à cause de l'entière et naturelle dépendance de la femme et des enfants sans ressources sur le mari—cette personne, c'est l'agent d'assurance, car ce n'est absolument

que dans l'assurance sur la vie qu'il existe de la protection pour eux.

La North American Life offre ce qu'il y a de mieux dans ce qu'il y a de bon dans l'assurance-vie.

Voyez un agent de la North American Life sans délai. Il y en a à peu près partout et ils s'empres-sent de vous fournir les informations nécessaires et vous aideront dans le choix d'un plan qui réponde à vos besoins; ou écrivez-nous.

L. GOLDMAN, SECT. WM. McCABE, DIRECTEUR GERANT
NORTH AMERICAN LIFE CO.

Bureau-Principal, 112-118 King St. West, Toronto, Ont.

AULT & McCONKEY,

Gérants pour la Province de Québec.

180 Rue St-Jacques, Montréal.

McARTHUR, CORNEILLE & CIE

— Importateurs et fabricants de —

Peintures, Huiles, Vernis, Vitres ordinaires et de fantaisie, Produits Chimiques et Matières colorantes de tous genres.

Spécialité de Colles-fortes et d'Huiles à Machinerie.

DEMANDEZ NOS PRIX.

310, 312, 314, 316, RUE ST-PAUL
MONTREAL.

W H. WEIR

F. H. WEIR

W. H. WEIR & SON

COURTIERS

113 RUE ST-FRANÇOIS-XAVIER, Montréal.

M. W. H. WEIR, membre du "Montreal Stock Exchange," achète et vend tous les stocks qui figurent sur la liste du Stock Exchange, au comptant ou à terme. Les dernières informations régulièrement classées. Correspondants spéciaux à New-York.

Donnez à

VOS CHEVEUX GRIS

La couleur de eurs jeunes années, en faisant usage du

RESTAURATEUR ROBSON

En vente partout; 50c. la bouteille.

J. T. CAUDET, PHARMACIEN, - JOLIETTE, QUE.

LA COMPAGNIE CANADIENNE DE -CAOUTCHOUC- DE MONTREAL

à le plaisir d'annoncer au commerce, que son Catalogue pour la saison 1899-1900 est maintenant prêt, et entre les mains des Marchands en Gros et des Jobbers. Demandez-en une copie et vous y verrez nos DERNIERS STYLES.

**NOS PRODUITS
SONT INSURPASSABLES
COMME
FINI ET DURÉE.**

Chronique de Québec

Québec, 12 juillet 1899.

Les travaux exécutés par la Commission du havre sont déjà bien avancés et se poursuivent avec beaucoup d'activité. Les commissaires se donnent certainement beaucoup de peine pour satisfaire le public et être à la hauteur de la charge difficile et pleine de responsabilité qu'ils ont assumée.

Tout le monde leur en sait gré. Les conséquences avantageuses de cet état de choses ne se limitent pas à Québec.

On nous cite des paroisses, Château-Richer en autres, d'où les bateliers ne suffisent pas à transporter la pierre à quai extraite des carrières et cassée par toute la population ouvrière solide, hommes femmes et enfants.

C'est un spectacle réjouissant que cette fourmilère humaine s'empressant au travail. Jamais, nous dit-on, l'ouvrage n'a été si abondant. On comprend que tous ces salaires, bien que relativement minimes, sont un aliment pour le commerce. Nous en pouvons dire autant des travaux exécutés un peu partout dans nos rues, où règne un grand désordre temporaire qui jette la confusion dans le service de l'électricité, mais qui, heureusement, transforme à vue d'œil la voirie municipale en une interminable promenade de plaisance. Tous ces ouvriers, et ils sont légion, contribuent leur modeste part à l'édification du Québec moderne, et retirent un salaire qui leur permet de se procurer les nécessités de l'existence et de faire un petit pécule pour les provisions d'automne. De ci de là, un peu partout aussi, des constructions nouvelles ou en réparations indiquent une ère de progrès et de prospérité. Ajoutez à cela que la reprise s'accroît dans la fabrication de la chaussure, que la main-d'œuvre est en bonne demande, et vous aurez un tableau assez ressemblant de ce qui se passe chez nous dans la classe ouvrière.

Il va de soi que le commerce subit une poussée correspondante. Il est vrai que beaucoup de citadins sont actuellement en villégiature, mais l'on ne s'en aperçoit presque pas, tant l'affluence des étrangers, venus par bateaux et par voies ferrées, remplit les hôtels, les places publiques, les voitures électriques, les magasins fashionables, etc. C'est une curiosité et une aubaine de presque tous les jours, que ce va-et-

vient de touristes et de pèlerins de passage à Québec.

Nous avons eu, durant la semaine, des intermittences de grandes pluies, et de grands coups de soleil, ce qui prépare admirablement, disent les cultivateurs, la récolte prochaine du foin qui va être abondante dans notre région.

Les grains et céréales continuent d'avoir la meilleure apparence.

Les fraises de jardins et de champs ont encombré le marché cette semaine et se sont vendues à bonne condition. Les légumes frais commencent à arriver. Les pommes de terre nouvelles ont aussi fait leur apparition.

D'un autre côté, des spécialistes nous informent que les arrivages de bois de chauffage sont loin d'être considérables, ce qui ferait prévoir que le prix pourrait bien être élevé à l'automne. Avis à ceux que cela concerne.

**

Les laitiers sont un peu effrayés de l'organisation récente d'une société au capital de \$10,000 pour fournir aux citoyens de Québec du lait et de la crème pasteurisés. Le projet a du bon, et paraît être en voie de réalisation, les initiateur et premiers directeurs jouissant à la fois du capital et de hautes positions sociales. Le public les attend à l'œuvre.

ÉPICERIES

Rien d'absolument important dans le commerce des épicerie.

Le détail paraît satisfait du chiffre d'affaires réalisé jusqu'à date.

Dans le gros on est assez fortement occupé à expédier aux marchands de campagne. On remarque que les approvisionnements de sirops sont déjà avancés. Les marchands des paroisses situées le long des deux rives du Saint-Laurent préfèrent profiter de la belle saison d'été pour recevoir les sirops et tous autres articles pesants et volumineux par goëlettes.

Les prix sont assez fermes avec peu ou point de changement. On remarquera une légère avance sur les sirops.

Sirops : Barbades pur, tonne, 36c à 37c ; Extra, 38 à 39c ; Fajardos, 39 à 40c ; Hamacao, 37½ à 38c.

Sucres : Jaunes \$3.70 à \$4.00 les cent livres ; Granulé, \$4.50 ; Powdered, 6½ à 6¼c ; Paris lump, 6½ à 6¼c.

Conserves en boîtes : Saumon, \$1.20 à \$1.50 ; homard, \$2.75 ; tomates, 90 à 95c ; blé-d'inde, 90c à \$1.00 ; pois, 90c à \$1.00.

ALF. T. TANGUAY

50, RUE ST-PAUL, QUEBEC.
Farines, Grains et Provisions

Consignations et agences dans l'épicerie ou autres lignes sollicitées.

Sirop d'Anis Gauvin

Le meilleur spécifique pour le soulagement des enfants, pendant leur dentition et contre l'insomnie

DEPOT GENERAL

J. A. E. GAUVIN

* PHARMACIEN *

1286, rue Ste Catherine, Montreal.

AUX CERCLES AGRICOLES...

Nous rappelons aux membres des Cercles Agricoles que nous avons en stock un assortiment choisi avec soin de

Grains et Graines de Semences.

Nous nous ferons un plaisir d'envoyer, sur demande, nos prix et échantillons,

C. O. GENEST & FILS

SHERBROOKE, P. O.

Conservez vos Sacs Vides

Ceux qui emploient la **FLEUR PREPAREE "XXX" DE BRODIE**, et qui voudront conserver et nous remettre les sacs vides, recevront les primes suivantes :

POUR 12 SACS DE 6 LIVRES Une belle image en couleurs avec splendide cadre dore, 12 x 16 pcs.

POUR 24 SACS DE 6 LIVRES Une image plus grande avec beau cadre dore, 18 x 24 pouces.

NOTE.— Nous n'accepterons que les sacs avec "Etiquette Rouge" XXX. On peut envoyer deux sacs de trois livres à la place d'un sac de six livres.

BRODIE & HARVIE

Bureau: 10 et 12 rue Bleury, MONTREAL.

A VENDRE

A ST-ISIDORE DE LAPRAIRIE

Une Beurrerie, avec Moulin à Seie,

—AUBSI—

Une Résidence avec Magasin,

S'ADRESSER A

Chauffés à l'eau chaude.

J. S. R. PAGÉ, St-Isidore,

—OU—

LETOURNEUX, FILS & Cie, Montréal

Traitement contre l'abus des Liqueurs

Sans injections hypodermiques, ni publicité, ni perte de temps, ni autre inconvénient quelconque, par la **CURE DIXON**, remède végétal tout à fait inoffensif qui guérit positivement tous les cas sans exception, s'il est pris fidèlement suivant les directions.

C'est un véritable spécifique contre l'alcoolisme et la morphinomanie.

Envoi gratis et sous pli cacheté d'une brochure explicative "DIXON CURE CO."

J. B. LALIME, Gérant,

572 rue St-Denis, Montréal.



DES SOUMISSIONS cachetées adressées au sousigné et portant la souscription "Soumission pour Charbon," seront reçues à ce bureau jusqu'à vendredi le 4 août prochain, pour la fourniture du charbon pour les édifices publics de la Puissance.

Les devis pourront être vus au Ministère des Travaux Publics à Ottawa, ou l'on pourra aussi se procurer des formules de soumissions.

Les soumissions devront être faites sur les formules imprimées qui seront fournies, et être signées par les soumissionnaires eux-mêmes; aucune autre ne sera prise en considération.

Chaque soumission devra être accompagnée d'un chèque accepté sur une banque incorporée, pour une somme égale à dix pour cent de son montant (10 p. c.), et fait à l'ordre de l'honorable Ministre des Travaux Publics. Ce chèque sera confisqué si le soumissionnaire dont l'offre aura été acceptée refuse de signer le contrat, ou s'il ne l'exécute pas intégralement.

Si la soumission n'est pas acceptée le chèque sera remis.

Le département ne s'engage à accepter ni la plus basse ni aucune des soumissions.

Par ordre.

F. E. ROY, Secrétaire.

Ministère des Travaux Publics,
Ottawa, 8 juillet 1899.

N.B.—Nul compte pour publication de cet avis ne sera reconnu si telle publication n'a pas été expressément autorisée par le Ministère.

Beurre : Frais 14 à 15c; Marchand 12c à 13c; de Beurrerie, 18 à 20c.

Allumettes : Dominion, \$2.40 à \$2.50.

FARINES, GRAINS ET PROVISIONS

On ne nous signale aucun changement dans le marché aux farines. Il règne une grande tranquillité et la reprise ne se fera pas avant cinq à six semaines.

Farines (en poches) : Fine \$1.25 à \$1.30; Superfine, \$1.40 à \$1.50; Seconde Manitoba, \$1.65 à \$1.75; Extra, \$1.80 à \$1.65; Patent, \$1.85 à \$2.10; S. Roller, \$1.75 à \$1.80; Forte à levain, \$2.00 à \$2.10.

Grains : Avoine (par 34 lbs) Ontario, 42 à 43c; Province, 38 à 40c; Gruau, \$2.00 à \$2.10; Blé d'inde, 48 à 50c; Orge, 60 à 65c; Son, 75 à 80c; Fèves, \$1 à \$1.10.

Sel : En magasin, 38c; fin, $\frac{1}{2}$ de sac, 28 à 30c; gros sac, \$1.00 à \$1.10.

Lard : Short Cut, \$15.50; Clear \$15.50 à \$16.00; Saindoux pur, en seaux, \$1.50 à \$1.60; Composé, \$1.30 à \$1.35; en chaudière, \$1.15 à \$1.20.

* **

La compagnie de l'Electricité apporte des améliorations notables à son circuit et nous promet un service de première classe. Il ne serait pas juste, croyons-nous, de lui imputer du bième pour quelques irrégularités nécessaires dans l'état actuel des choses. Ce serait miracle que la compagnie eût atteint la perfection dès son coup d'essai. L'expérience a démontré que le service était susceptible d'amélioration, et l'on s'est mis à l'œuvre sans retard et sans compter à la dépense. Pour le moment, ce serait déraisonnable d'exiger davantage.

* **

La rédaction d'une revue commerciale de Québec semble vouloir nous prendre à partie.

La polémique n'est pas notre métier, mais notre devoir de chroniqueur nous oblige à nous rendre compte des sentiments et des opinions dans le milieu commercial et industriel de notre ville, afin d'en faire bénéficier vos lecteurs. Ce n'est pas notre faute si, dans le cours de nos perquisitions, nous avons rencontré l'homme qui, en dépit des faits, de la justice et du bon sens, jette ses éclaboussures à la tête de tout le monde et veut seul avoir raison contre tous et en toutes choses. Que d'autres lui en fassent compliment s'il s'en trouve dans Québec.

Mais nous ne lui permettrons pas d'être insolent à notre égard : Nous connaissons trop la double personnalité qui se cache sous son nom, et la besogne qu'il se partage avec son *compère sif-fleur* (avec deux F F) et souffleur. Le jour où nous ferons le portrait en pied de ces deux bretteurs de la plume, il sait bien que les rieurs ne seront pas de son côté.

L. D.

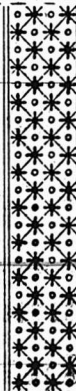
Hausse sur les feutres

Depuis quelques mois l'on nous signalait, dit le *Moniteur de la Cordonnerie*, une hausse considérable sur les laines, nous pensions que le mouvement s'arrêterait, mais il n'en est rien. Cette hausse s'est inévitablement répercutée sur les feutres pour chaussures qui ont subi une augmentation considérable. Il faut dès à présent compter que les articles *pantouffes, sibériennes* et autres articles fourrés, seront l'hiver prochain plus cher que d'habitude.

Faim canine

Le naturaliste anglais Sir John Lubbock affirme que l'araignée est de tous les animaux celui qui, proportionnellement à ses dimensions et à son poids, absorbe le plus de nourriture. Ayant pesé un certain nombre d'araignées avant et après le repas, il a fait le calcul que si un homme adulte voulait prendre une quantité proportionnelle d'aliments il lui faudrait avaler, dans l'espace de 24 heures, 2 bœufs entiers, 13 moutons, 10 porcs et 4 tonnes de poisson.

Les chenilles ne sont guère moins voraces d'après Réaumur, et à côté d'elles et des araignées, la "faim canine" du dicton pâlit singulièrement.



L'annonceur doublé d'un homme d'affaires tient à obtenir des résultats de sa publicité. Il peut bien à l'occasion donner à un homme une colonne d'annonces, parce qu'il existe entre cet homme et lui quelques liens de parenté, ou encore parce qu'il est bon garçon. Mais quant à ses ordres réguliers, permanents, il les donne aux journaux dont la circulation est connue et dont la publicité peut lui donner des clients et du profit.

250 Medailles d'Or et Diplomes

Attestent l'immense supériorité des

CACAO et CHOCOLAT FRY

Dont D. MASSON & CIE ont l'agence à Montréal.

Costumes de Printemps.

Haute Nouveauté. Faites votre choix, c'est le bon temps !



Les étoffes nouvelles pour la saison maintenant prochaine viennent d'arriver chez

JOSEPH LAMOUREUX & CIE, Marchands-Tailleurs Fashionables,
1615 Rue Ste-Catherine, coin St-Hubert, Montréal.

NOTRE

FABRICATION :

Lager,

India Pale Ale

Porter,

Royal Stout XXX

BRASSERIE de BEAUPORT

BIÈRES ET PORTERS

De :: Qualité :: Supérieure.

Le commerce trouvera double profit en vendant nos bières et porters. Leur qualité facilitera et augmentera la vente, et par conséquent, le profit du marchand qui retiendra la clientèle en lui donnant à prix égal, pleine et entière satisfaction.

La Qualité

supérieure de nos produits est due à la délicieuse eau des Laurentides, au choix des malts canadiens et irlandais à l'emploi exclusif du houblon de Bavière, sans rival dans le monde entier.

C'est là tout le secret de notre succès.

LA CIE DE BRASSERIE DE BEAUPORT

Ruelle Perrault, près de la rue Craig, MONTREAL.
No. 44, rue St-Joseph. QUEBEC.

La Compagnie JOHN L. CASSIDY, Limitée

IMPORTATEURS DE



Porcelaines, Faiences,
Cristaux, Argenterie, Coutellerie,
Articles d'Eclairage, Etc., Etc.

339 et 341 Rue St-Paul, Montréal.

NOS PRIX COURANTS

Nos Prix Courants sont révisés chaque semaine. Ces prix nous sont fournis par les meilleurs marchands dans chaque ligne; ils sont pour les quantités et les quantités qui ont cours ordinaire dans les transactions entre le marchand et gros et le marchand de détail, aux termes et avec l'escompte ordinaire. Lorsqu'il y a un escompte spécial, il en est fait mention. On peut généralement acheter à meilleur marché en prenant de fortes quantités et au comptant. Tous les prix sont ceux du marché, et aucune maison ou manufacturé n'a le pouvoir de les changer à son avantage, sauf pour ses propres marchandises qui sont alors cotées sous son propre nom et sa propre responsabilité. La Rédaction se réserve le droit de refuser ce privilège à quiconque en abusait pour tromper le public.

PRIX COURANTS.—MONTREAL, 13 JUILLET 1890.

<p>Alumettes. Telegraph..... la caisse. 3 20 Telephone..... " " 3 05 Tiger..... " " 2 85 Frêt payé à destination et 20c. en moins par caisse pour 5 caisses et plus assorties ou non. Phoenix..... la caisse. 2 90 Eagle Parlor..... " " 1 40 " par caisses. 1 30</p> <p>Articles divers. Rieu Parisien..... lb. 0 12 Bouchons communs..... gr. 0 18 Briquet eau chaude..... doz. 0 35 Bouteilles pour lampes..... doz. 0 00 No. 2..... " 0 00 No. 3..... " 0 00 Cable coton 1/4 pouce..... lb. 0 12 1/2 " 1/2..... " 0 13 1/2 " Manila..... " 0 11 1/2 " Sisal..... " 0 08 1/2 " Jute..... " 0 09 Cartes à jouer..... doz. 0 25 Chandelles suif..... lb. 0 00 " paraffine..... " 0 09 1/2 " London Sperm..... " 0 08 1/2 " Stéarine..... " 0 11 Epingles à linge, bte. 5 gr. 3 fils. 0 00 " 30 pieds..... 0 50 " 40..... " 0 70 " 45..... " 0 80 " 70..... " 0 90 " 72..... " 1 00 " 100..... " 1 40 Graine de canari..... lb. 0 03 " chanvre..... " 0 08 " de colza..... " 0 04 1/2 " de lin..... " 0 07 Lessai concentré, com..... " 0 30 " pur..... " 0 60 Mèches à lampes No. 1..... " 0 16 " No. 2..... " 0 13 " No. 3..... " 0 12 Bass Ale..... qts dz. 2 55 Head Bros. Dog's Head..... pts " 1 57 1/2 Guinness Stout..... qts oz. 2 52 1/2 Read Bros. Dog's Head..... pts " 1 50</p>	<p>Cafés. la livre. Arabian Mocha..... 31 Imperial..... 28 Jamaïque..... 18 Java Siftings..... 26 Maracaibo..... 15 à 18 Old Gov. Java et Mocha..... 31 Pure Mocha..... 27 à 29 Rio..... 12 à 14 Standard Java..... 32 Santos..... 32 The Sirdar's Mocha, bte 1 et 2 lb. 30 Chocolats et Cacaos. Chocolats Menier..... 30</p>	<p>Cafés rôtis. Arabian Mocha..... 31 Imperial..... 28 Jamaïque..... 18 Java Siftings..... 26 Maracaibo..... 15 à 18 Old Gov. Java et Mocha..... 31 Pure Mocha..... 27 à 29 Rio..... 12 à 14 Standard Java..... 32 Santos..... 32 The Sirdar's Mocha, bte 1 et 2 lb. 30 Chocolats et Cacaos. Chocolats Menier..... 30</p>	<p>Chocolats Frys. Caracas 1/4 boîte de 6 lb. la lb. 0 42 Diamond 1/4 et 1/2 boîte de 6 lb. " 0 74 Gold Medal (sucrés) de 6 lb. lb. 0 29 Monogram 1/2, 6 div. " 0 24 Tur non sucré 1/2 " 0 42 Vanille 1/4 " 0 42</p> <p>Chocolats Couvan. French Diamond 6 div. 12 lbs. lb. 0 23 Queen's dessert, 1/4 et 1/2 " 0 40 " 6 div. " 0 42 " 12 div. " 0 35 Mexican Vanilla, 1/4 et 1/2 lb. 0 30 Parisien, marc. à 5c. " 0 30 Royan, 1/4 et 1/2 " 0 25 Chocolats Fry, 1/4 et 1/2 lb. 0 25 " 1 lb. doz. 1 25 Pearl Pink Iceing " 1 " " 1 75 White Iceing " 1 " " 1 75</p> <p>Cacaos Couvan. Concentré 1/4, 1/2, 1 lb. boîte de 1 dz. 3 40 Homœopathique 1/4, 1/2, 1 lb. lb. 0 33 " 3/4, bte 12 lbs. lb. 0 33</p> <p>Cacaos Couvan. Hygénique, en tins de 1/2 lb. dz. 3 75 " " " 1/2 lb. " 2 25 " " " 5 lbs. lb. 0 55 Essence cacao, non sucré. dz. 1 40 " " sucré, tins 1/4 lb. " 2 25</p>	<p>Constitures et Gelées. Lazenby. Tablettes de Gelée 13 var. pts. 1 20</p> <p>Conserves alimentaires. Spécialités de W. Clark. Compressed Corned Beef 1s. la dz. \$1 27 " " " 4s. " 2 35 " " " 6s. " 4 73 " " " 14s. " 7 10 " " " 18s. " 16 50 Ready Lunch Beef..... 2s. " 2 37 Geneva Sausage..... 1s. " 1 54 " " " 2s. " 3 00</p>	<p>Cambridge " 1s. la dz. 1 40 " " " " 2 50 Yorkshire Brawn..... 1s. " 1 20 " " " " 2 20 Boneless Pigs Feet..... 1s. " 1 30 " " " " 2 40 Sliced Smoked Beef..... 1/2s. " 1 40 " " " " 1s. " 2 30 Roast Beef..... 1s. " 1 32 " " " " 2s. " 2 37 Pork & Beans with sauce 1/2s. " 0 50 " " " " 1s. " 1 00 " " " " 1 50 " " Plain..... 1s. " 0 45 Wild Duck Patés..... 1/2s. " 1 00 Partridge " " " 1 00 Chicken " " " 1 00 Veal & Ham " " " 1 00 Ox-Tongue (Whole)..... 1/2s. " 6 80 " " " " 2s. " 7 70 " " " " 2s. " 8 40 Lunch Tongue..... 1s. " 2 50 " " " " 2s. " 4 95</p> <p>Potted Meats 1s. Ham..... } Game..... } Hare..... } Chicken..... } Turkey..... } Wild Duck..... } Tongue..... } Beef..... } Chicken Ham & Tongue..... 1/2s. la doz. 1 00</p> <p>Sources. Mulligatawny..... } Chicken..... } Ox Tail..... } Kidney..... } Tomato..... } Vegetable..... } Julienne..... } Mock Turtle..... } Consomme..... } Pea..... } Pints. 1 10 Quarts. 2 20</p> <p>Légumes. Asperges 4 lbs..... dz. 0 00 Baked Beans 3 lbs..... " 0 10 Bêtrinde..... 2 lbs. " 0 95 Champignons..... bec. 0 14</p>
--	---	--	---	--	--



CHOCOLAT MENIER
 SAISON D'ÉTÉ

Boîtes de 12 lbs
 5 caes de 12 lbs
 Vanille 0.36
 papier jaune lb. 0.32 0.34
 Moins d'une caisse
 La caisse la caisse
 0.20
 Pastilles \$20.00
 papier jaune 10 d. caissettes
 à la caisse
 Croquettes 108 étuis
 à la caisse \$20.00
 L'étui 0.20
 à la caisse \$20.00

EDMOND BOUCHER**BOUCHER & ROFFEY****HARRY ROFFEY****...TAILLEURS...**

Coin des rues St-Pierre et Notre-Dame,

Téléphone Main 1548.

MONTREAL

LES MOUTARDES PURES DE DUNN
 sont fabriquées avec des graines choisies, toutes écorces enlevées. Résultat: un produit d'un goût délicat et d'un piquant excellent, difficile à égaler. Le meilleur article possible. Demandez nos prix.

DUNN'S MUSTARD WORKS, HAMILTON, ONT.

Le Sel de Table sans RivalLe **SEL WINDSOR**

Tous les Epiciers de Gros le vendent.

MAISON FONDÉE EN 1851

.....

N. QUINTAL & FILS

IMPORTATEURS EN GROS

D'Epicerie, Vins, Liqueurs, Etc.

SEULS REPRESENTANTS AU CANADA DES COGNACS:

GEO. FABERT & CO.**DENIS TEXIER & FILS.****L. PAULHIAC & CIE.**Propriétaires de la marque sans rivale de **THE JAPON "VULCAN."****PRIME AUX FUMEURS****300 BANDES DU**
Fameux Gigare **El Capitaine**

Vous donnent droit a une magnifique paire de Chaussures Slater de \$3.50.

Le Cigare "El Capitaine" est le meilleur cigare à 10c sur le marché. En vente partout.

JOS. COTÉ, FABRICANT, 179 RUE SAINT-JOSEPH, QUEBEC.

C. A. MARCHAND

IMPRIMEUR ET RELIEUR

No 38, Côte St-Lambert

DEMANDEZ LES PRIX POUR

est Impressions de luxe et commerciales.

TEL. Bell Main 2935
des Marchands 968

Téléphone Bell Main 2681

Marc A. Brodeur
Marchand
Tailleur...

1858 Rue Notre-Dame

A quelques portes à l'ouest
de la rue McGill,

MONTREAL.

THIBAudeau BROTHERS & CO.

Importateurs de

Marchandises Seches

332 RUE ST-PAUL,

THIBAudeau FRERES & CIE

— QUBBEC —

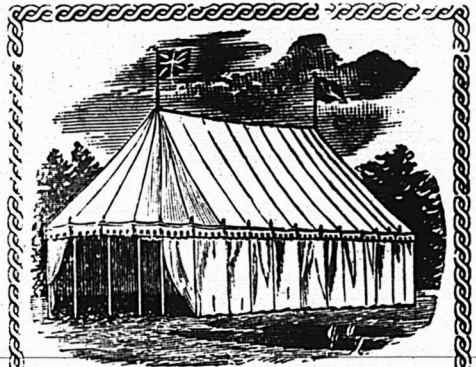
Montreal.

THIBAudeau BROTHERS & CO.

— LONDON —

SPÉCIALITE DE

Tapis et Prélarts.



THOS. SONNE

Manufacturier de

TENTES, AUVENTS, VOILES, et
Pavillons de toutes les nations.

Bâches de voitures. Couvertures pour Chevaux, Garde-Soleil à Ressort pour l'intérieur. **Toutes sortes de Tentes à louer.** Couvertures et Habilllements de Toile imperméable. Cordages pour. Elévateurs installés à bref délai. Echelles de Sauvetage à bon marché.

193 rue des Commissaires. (coin St-Sulpice)

TEL. BELL MAIN 1161. Montréal.

Gants

Perrin

Stock complet toujours
en mains.

Qualité garantie.

PERRIN FRERES & CIE

7, PLAGE VICTORIA

MONTREAL

Argent à Prêter

**SUR PREMIÈRE
HYPOTHÈQUE**

...Conditions faciles

**Crédit Foncier --
Franco-Canadien**

30, RUE ST-JACQUES

Le Poli "Royal Black Lead"

ROYAL



BLACKLEAD

Ne tache pas les
mains, ne rougit pas
au feu en exhalant
des odeurs empoison-
nées comme la plu-
part des poliss en pâte
ou liquides.

Il conserve son lus-
tre même sur un
poêle chauffé à blanc

C'est le poli le plus
économique en usage.
Il a subi une
épreuve de plus de
30 ans.

TELLIER, ROTHWELL & CIE,
Seuls fabricants. MONTREAL

L. N. DENIS

**Tapissier-Decorateur
Blanchissage,
Peinture à façon.**

Stock considérable de Papiers Peints,
Ferrergeries. Prix défiant toute
concurrence.

Tel. Bell 6774

Tel. Marchands 166

**313 rue St-Laurent,
MONTREAL.**

Aux Manufacturiers de Chaussures

A VENDRE

2 Moulins à chévrier.
2 Moulins à sabler (au pied).
Un étampe (monogramme).
Moulin Wheeler & Wilson No 6 et cylindre.
Moulin Singer No 12.
Moulin pour revirer les bottes.
Quantité de formes ferrees, dies.
Moulin pour joindre les bottes (aligator).
Valises de voyageurs, desk et chaises pour bu-
reaux, etc.

J. C. HEMOND & Cie,

220 rue Saint-Paul, Montréal.

HIRAM JOHNSON



Importateur, Exportateur
et Manufacturier en gros
de

FOURRURES

DE TOUTES SORTES

Capots, Manteaux, Cas-
ques et toute sorte de
vêtements en fourrures.

Spécialité de capots en
chat sauvage et expor-
tation de fourrures.....

N. B.—Nous payons toujours les plus hauts prix
du marché pour les fourrures non-ajêtées.

494 RUE ST-PAUL, MONTREAL.

Essayez le...

Savon

Medicinal

**POUR LE LAVAGE
ET LA TOILETTE.**

Sans Rival—Immense Economie !
Donne un bon bénéfice aux Détailliers.
Echantillons-gratis-et Prix sur demande.

TANQUAY & LEMIEUX

MANUFACTURIERS

DANVILLE, P.Q.

Rhum	à la casse.								
St-Georges, 12 lit.	12 50								
" " 24 1/2 plus imp.	14 50								
Chaveit cachetor 12 lit.	0 00								
" " rouge 12 lit.	0 00								
St-John, Jamaïque.	0 00								
St-Steph, Jamaïque.	0 00								
St-Paul, Martinique.	0 00								
St-Marc.	0 00								
Jamaïque.	4 25								
Whiskey Ecosais.									
Dewar's Special Liqueur.	12 25								
Black & White Special.	7 25								
H. Fairman & Co.	9 25								
Royal Eagle.	9 25								
Macfarlane's R. O. spec.	10 00								
Macfarlane's Islay.	8 75								
Glennaloch.	9 00								
Glennlivet.	10 00								
Cabinet 1 crown.	0 00								
" " 3 "	0 00								
Harvey's R. O. S. spec. liq.	0 00								
Alex. Fitz-James 8 y old	0 00								
Watson old scotch, qrts.	0 00								
" " pts.	0 00								
Thom & Cameron.	0 00								
Bernard's Encore.	0 00								
Bullloch, Lade & Co.	0 00								
Special blend.	9 25								
" extra special.	10 75								
L. Kaffine.	0 00								
Usher's O. V. G.	0 00								
Special Reserve.	0 00								
G. H. R.	0 00								
Greig's Old Blend.	0 00								
Greig's V. A.	0 00								
Stewart's Royal.	0 00								
Banagher Irish.	4 05								
H. Fairman & Co.	4 05								
Sheriff's.	4 65								
Glennaloch.	3 70								
Glennlivet (old).	4 30								
Whiskey Irlandais.									
Henry Thomson.	0 00								
St-Kevin.	0 00								
J. Jamieson & Son.	0 00								
Geo. Roe & Co.	0 00								
Barnagher.	9 75								
Thom & Cameron.	0 00								
Rhum									
Burke's *** grs.	0 00								
" " *** 12 imp.-qt.	8 00								
flasks.	0 00								
Dunville.	1 75								
Bushmillis.	0 00								
" " 8 25	9 75								
Gins.									
De Kuyper, case violette.	2 50								
" " case vertes.	5 70								
De Kuyper, case rouges, 1 à 4 c.	10 90								
F. O. B. Montreal, 30 jours net, 10 jours.	1 010								
Key Brand.	5 00								
Melchers' poney.	0 00								
" " poney & socke.	0 00								
" " Hickey's Doz.	0 00								
Wynand Fookink. (cruchons verre)	8 25								
Bernard Old Tom.	0 00								
Booth " " 5 cases	0 00								
Meitrose Droyer Old Tom.	0 00								
Rechts London Dry.	0 00								
Meitrose Droyer Dry.	0 00								
Coats Plymouth.	0 00								
Gins en futs.									
De Kuyper, barrig, le gal.	0 00								
" " octaves 1/2.	0 00								
" " au gallon 1/2.	0 00								
Tous autres gins, 5c. de moins.	0 00								
F. O. B. Montreal, 30 jours net on 1 1/10 jours.	3 20								
Booth's Old Tom, quarts, le gal.	3 45								
" " octaves.	0 00								
" " au gal.	3 90								
J. Hirsch Sons & Co. Old Tom, quarts.	3 90								
" " extra.	2 30								
" " No. 1.	2 05								
" " No. 2.	2 10								
Whiskey Canadiens au gallon, au quart on plus.									
Gooderham & Worts 65 O. P.	4 50								
Hiram Walker & Sons	4 20								
J. E. Seagram	4 45								
Hooderham & Worts 50 O. P.	4 45								
Hiram Walker & Sons	4 05								
J. P. Wiser & Son	4 04								
H. Corby	4 04								
à la casse.									
Henry Thomson.	0 00								
St-Kevin.	0 00								
J. Jamieson & Son.	0 00								
Geo. Roe & Co.	0 00								
Barnagher.	9 75								
Thom & Cameron.	0 00								
Crème de Framboise.									
Fine Bourgoine 12 lit.	00 00								
Eau de Vie de Maro.	00 00								
Crème de Cassis.	00 00								
Crème de Mandarine.	00 00								
Apéritif Anglais.	00 00								
Alcool de Menthe.	00 00								
Absinthe Ed. Fernod.	00 00								
Stewers.									
Lime Juice Cordial p. 2 dz.	0 00								
Double Ref. lime fce. 1 dz.	0 00								
Lime syrup bout.can 1 "	0 00								
Cognacs.									
Sorin & Co., carte blanche.	8 50								
" " rouge.	11 00								
Boutelleau Fils (Docteur Special)	10 50								
DeLaegre Fils.	9 50								
" " V. S. O. P.	15 00								
T. Dupont & Cie.	24 00								
Whiskeys Old Empire Ryg.									
Empire Ryg 1890. quarts.	8 00								
" " Flasks 4 doz.	9 00								
" " 1890. gallon. 2 80 @ 3 00	10 00								
Whiskeys importés.									
Killy Scotch.	9 25								
Buchanan's House of Commons.	9 50								
Claymore.	8 50								
Bushmillis Irish.	9 25								
Gin (La Clef).									
Calasses Rouges.	10 00								
" " Vertes.	4 85								
Gallon.	2 50								
Nicholsons Old Tom Gin.	2 95								
" " London Dry Gin.	7 50								
Vin Martini.									
Calasse 1 doz.	10 00								
Wilson's Invalids Ports à la quina du Pérou.	7 00								
Champagne.									
Gold Lack sec, 1889.	26 00								
Gold Lack Brut.	29 00								
Mélasses.									
Barbades tonne.	36								
" " tierce et qt.	0 38 1/2								
" " demie quart.	0 39 1/2								
" " au gallon.	0 35								
" " tierce.	0 37 1/2								
" " qt.	0 38 1/2								
Porto Rico, tonne.	0 00								
" " char.	0 00								
" " tierce et qt.	0 00								
" " au char.	0 00								

BREVETS

Si vous voulez faire breveter une invention, écrivez à FETHERSTONHAUCH & CIE, Canada Life Bldg., Montréal.

Bureaux à Toronto, Ottawa et Washington, D. C.

**FERRONNERIES, HUILE,
PEINTURES, CHARBON,
ETC., ETC.**

E. Caronaghlo
COR NOTRI DAME & SLICHEURS

Manufacturiers et Importateurs,
Montréal.

Poudre Engraisseive

Pour les CHEVAUX
et le BÉTAIL

Stomachique, dépurative et vermifuge donne au cheval une vigueur et une allure superbes.

Elle combat efficacement le manque d'appétit, la migraine, la constipation, la congestion du foie et des poumons, du cerveau, a gourme, etc.

Agence générale pour le Canada

G. G. GAUCHER

MARCHAND DE PROVISIONS EN GROS
Farines, Grains, Moulté

83 et 85, rue des Commissaires,
et 22, Place Jacques-Cartier, Montréal

CHS. LACAILLE & CIE

Epiciers en Gros

IMPORTATEURS DE

Mélasses, Sirops, Fruits Sees,
Thés, Vins, Liqueurs, Sucres,
Etc., Etc.

Spécialité de Vins de Messe de Sicile et Tarragone.

329 rue St-Paul et 14 rue St-Dizier
MONTREAL

THE JAMES ROBERTSON CO., L^{TD}

MARCHANDS DE METAUX,
FABRICANTS DE TUYAUX EN PLOMB,

Coudes en plomb comprimé, Plomb de chasse, Mastic, Blanc de plomb. Spécialité de l'enveloppe des Fils Electriques avec du plomb; aussi Scies rondes Scies à moulins, Godendards et autres scies.

Bureaux : 144 rue William,

Usines : coin rues William et Dalhousie. MONTREAL.

LS. DESCHENES ENCANTEUR DE COMMERCE

— ET —
Jobber en Chaussures
No 60 RUE ST-JEAN
QUEBEC

N. B.—Messieurs es marchands de la campagne épargneront de l'argent en venant me faire visite avant d'acheter ailleurs. J'ai constamment en mains toutes sortes de Jobs pour leur commerce

La Saison des Camps

est Arrivée...

Avez-vous un assortiment complet des...

Viandes de Clark

En Stock ?

...Hotel... Jacques - Cartier

J. B. BUREAU & CIE, PROPRIETAIRES

Place Jacques-Cartier, - Montreal

AU CENTRE DES AFFAIRES

Lunch Extra pour hommes d'affaires et hommes de professions.

Cuisine Supérieure.
Service rapide et soigné.
Les primeurs de la saison.

Chambres spacieuses bien éclairées,
et pourvues de tout le confort désirable.Prix raisonnables.

NOUS SOMMES en position de placer sur le marché de Londres, des bons et déventures, et de gros emprunts aux conditions les plus avantageuses. Envoyez renseignements complets.

Tel. Bell 'Main' 1717

G. J. Adams & Co.

AGENTS FINANCIERS

STANDARD BLDG., MONTREAL

F. E. JODERY & CO.

Marchands a Commission

— POUR LA VENTE DE —

**Beurre, Fromage, Œufs, Volailles
et tous autres Produits de la Ferme.**

Nous vendons seulement à commission et agissons pour le compte de nos clients comme s'il s'agissait de la vente de nos propres marchandises, et rendons un compte fidèle de nos ventes.

Grande expérience. Localité centrale.

Références: **Merchants' Bank of Canada, Montreal.**

**8 et 10 RUE LEMOINE
MONTREAL.**

QUEBEC STEAMSHIP CO. LIMITED

LIGNE DU ST-LAURENT

SS. "CAMPANIA"

1700 TONNEAUX

Prochain départ de Montréal

LUNDI, 17 JUILLET, A 2 hrs p.m.

Et ensuite toutes les deux semaines, le lundi, quittant Québec le lendemain à midi,

Pour la **Pointe au Père, Gaspé, la Malbaie, Percé, l'Anse du Cap, Summerside, Charlottetown, Souris et Picton.**

Excellente accommodation pour les passagers. Pas de cargaison reçue après midi le jour du départ. Pour le fret, le passage et les cabines, adressez-vous à

**J. G. BROCK & CIE, Agents,
211 rue des Commissaires.**

EMPOIS CHINOIS

Enregistré le 20 Avril 1899

**L'empois supérieur,
donne des résultats
merveilleux.**

Gros:

1091, 1096, rue St-André, Montréal
TEL. MARCHANDS 1931.



J. W. HILL
Propriétaire d'Entrepôts

**ENTREPOT, REFRIGERATEUR PUBLIC
POUR EFFETS PERISSABLES EN
DOUANE OU LIBRES**

Entrepot No 73

Magasin :

Coin des rues
William et Queen

Bureau :

No 48 rue William
MONTREAL

Jos. Amyot & Frere

— IMPORTATEURS DE —

**Marchandises Françaises, Anglaises,
Allemandes, Japonaises et
Américaines....**

Les dernières nouveautés dans les modes.

45 rue Dalhousie et 20 rue Union

QUEBEC

EN GROS SEULEMENT.



A. RACINE & CIE

IMPORTATEURS ET JOBBERS

— EN —

Marchandises Sèches

Générales

DE TOUTES SORTES.

340 et 342 Rue St-Paul

— ET —

179 et 181 rue des Commissaires

MONTREAL.



LE MEILLEUR DES SAVONS DE BUANDERIE



UN SAVON PUR
A PRIX MODERE

LE
SAVON
ECLIPSE

SON EMPLOI
DONNE TOUJOURS SATISFACTION



FABRIQUE PAR

JOHN TAYLOR & C^{IE}

TORONTO



Les
Bicyclistes
qui montent la

GENDRON

sont nos références. Nous vous
référons à n'importe lequel d'en-
tr'eux lorsque vous aurez l'in-
tention d'acheter une bicyclette.

THE GENDRON MFG. CO.,  LIMITED

TORONTO,
ONT.

PAIN POUR OISEAUX Est le "Cottam Seed," fabriqué d'après six brevets. Marchandise de confiance; rien ne peut l'approcher comme valeur et comme popularité. Chez tous les fournisseurs de gros.

EMILE JOSEPH, LL. B.

AVOCAT

MONTREAL.

New York Life Bldg.

Chambre 701

Tél. Bell Main 1787

COMPTABLES.

MAURICE BOISVERT, ci-devant gérant de banque. S'occupe d'administration de successions, location de propriété, collection de loyers, d'achats ou recouvrement de créances sur comptes et billets.

25 ans d'expérience le recommandent au public.

No 90 rue St-Jacques, Montréal.

BILODEAU & RENAUD,

Comptables, Auditeurs et Commissaires. Spécialité: Règlement des affaires de Faillites.

No 15 rue St-Jacques, Montréal.

Téléphone Main 2003.

GE.O. GONTHIER, Expert Comptable et Auditeur. Introduceur du système de comptabilité "Self Proving and Balance Sheet."

Spécialité: Organisation de Comptabilité et Audition de livres.

Chambres 21 et 22.

11 à 17 Côte de la Place d'Armes.

Tel. Bell Main 1480.

GAGNON & CARON, Curateurs, Experts Comptables.

Bâtisse des Chars Urbains,

Tel. Bell Main 815. B. P. 911 Montréal.

Arthur Gagnon, Gérant de la Succession Hon. Jean Louis Beaudry.

L. A. Caron, Auditeur de la ville de Maisonneuve et de la Chambre de Commerce du district de Montréal.

ALEX. DESMARTEAU,

Successeur de Charles Desmarteau, Comptable, Auditeur, Liquidateur de Faillites, Commissaire pour Québec et Ontario.

1598 et 1608 rue Notre-Dame, Montréal.

Tél: Bell, Main 1257. Marchands 257. Résidence, Bell East 1313.

BREVETS D'INVENTION
(France-Etranger)

Mâques de Fabrique, Procès en contrefaçon, etc.

CASALONGA Ingénieur-Conseil (depuis 1867)
PARIS 15 r. des Halles

Prop. Direct. (depuis 1878) du Journal (25 f. par an) LA

"CHRONIQUE INDUSTRIELLE"

NEW WARREN SCALE CO.

Manufacture de toutes sortes de

BALANCES

453 rue St-Paul, - Montréal.

La Viatorine

EMULSION SUPERIEURE D'HUILE DE FOIE DE MORUE.

GUÉRIT Toux, Bronchite, Asthme, Rhume, Scrofule, Pituïte, Dyspepsie, Débilité Générale. 25c, 50c, \$1.00 la bouteille. En vente partout.

DÉPÔT PRINCIPAL

Institution des Sourds - Muets, St - Louis du Mile End.



N. SIMONEAU

ENTREPRENEUR-ELECTRICIEN

2151, Notre-Dame, Montréal

Spécialité: Installations pour lumières électriques.

Tel. Bell Main 1275.

FAUCHER & Fils

Importateurs et Marchands-Ferronniers

Bois et Garnitures de Voitures

Fournitures pour Carrossiers et Forgerons, telles que Fer en barres, Acier, Charbon de forge, Peintures, Vernis, etc.

Nos. 796 à 802, Rue Craig,

MONTREAL.

Téléphone Main 576

THE

TEL. BELL UP 971

Canada Electric Co.,

L. ROUSSEAU, Gérant

2501, STE-GATHERINE, COIN ORESBENT

Installations de lumière électrique et d'Horloges de contrôle électrique;

Téléphones pour entrepôts, Cloches Electriques, Etc., Etc.

SEULS AGENTS POUR LA

STANDARD ELECTRIC TIME CO.

de Waterbury, Con

Renseignements Commerciaux

PROVINCE DE QUEBEC

CESSATIONS DE COMMERCE

Montréal—Taché Jean & Co, courtiers.

CESSIONS

Lévis—Pelletier Jos, chaussures.

Québec—Trépanier & Co, chaussures.

DÉCÈS

Magog—Bouchard & Turcotte, mag. gén.; J. C. Bouchard.

Montréal—Clark Alex C., courtier.

DISSOLUTIONS DE SOCIÉTÉS

Beaupart—Richardson Barne & Co., tanneurs.

Montréal—Wardrobe (The), Repair Concern.

Bowie & Jackson, contracteurs.

Cyclop Foundry.

French Medical Co.

Gougeon et Piquette, peintres.

Rectification—Lefebvre F. & Co., peintres, annoncés dans notre numéro du 7 juillet comme ayant dissous leur société, n'ont rien de commun avec M. Frédéric Lefebvre qui fait affaire sous cette même raison sociale. Ce sont MM. Frank *alias* Vincent Lefebvre et Julius Karger qui ont dissous leur société.

EN DIFFICULTÉS

Garthby—Dionne Joseph H., mag. gén. offre 20c dans la piastre.

Montréal—Binette Joseph, mfr de portes et de châssis, ass 11 juill.

Québec—Drolet O. A., épïc., ass 14 juil.

Drouin M. F., quincaillerie.

Stirling—Olute T. G., mag. gén.

St Hyacinthe—Marin L. H., chaussures, offre 40c dans la piastre.

FONDS A VENDRE

Québec—Crawford A. & Co, embouteilleurs de bière, par huissier, 13 juil.

FONDS VENDUS

St Michel de Bellechasse—Fortin Mde N., mag. gén.

Spencerville—Marsh J. J. meubles, etc à C. F. McLean.

INCENDIES

Deschenes Mills—Conroy R. & W., moulin à scie.

NOUVEAUX ÉTABLISSEMENTS

Grand' Mère—Grand' Mère (The) Land Co demande incorporation.

Montréal—Backman Bros, mfrs de chapeaux; David L. Backman et Nathan Backman.

Caverhill Learmont & Co, quincaillerie

rie en gros; Joseph Bowles Learmont, Geo. Caverhill, Thos Hy Newman et Mde Frk Caverhill.

Dixon (The) Cure Co of Canada; J. B. Lalime.

Alexander H. & Co, coutellerie et argenterie; Harold Alexander.

Bardet W. H. & Co, boulangers; Anselme Joseph Théoret.

Bull C. A. Mfr Co, fluide Bonze; C. A. Bull et R. C. Fisher.

Canadian (The) Breweries, Ltd.

Corbeil Z. & Frères, mfrs de portes et de châssis, Z. Corbeil et F. X. Corbeil.

Kohr Dr Medecine Co

Laliberté & Brault, fruits, etc. Henri Eug. Laliberté et Oswald Brault.

Owens John B., peintre.

Oxal (The) Fluid Beef Co., demande incorporation.

Thérien W. & Co., bicycles; Marie L. Gauthier, épouse de Wilf. Thérien.

Watson C. & Co., transplanteurs d'arbres; Chs Watson.

Wardrobe Repair Concern; Louis D. Robertson.

Jackson & Cheesman, menuisiers charpentiers; Fred Jackson et Harold Cheesman.

Montréal et Ste-Cunégonde—Laniel H., négociant; Julie Lalonde, épouse de Herm. Laniel.

Québec—Gagnon G. A. & Frère, mous- ses de mer.

Quebec (The) Mining Co.

Warden—Berry & Wilson, fonderie.

PROVINCE D'ONTARIO

CESSATIONS DE COMMERCE

Hamilton—Senior & Co, restaurant; Hall & Perry succèdent.

Leamington—Wynne J. B., pharma- cien; J. A. Barr succède.

Milton—McCannell & Higginbotham, charbon; D. McKay succède.

Pembroke—Howard John, hôtel.

Toronto—Cork J. M. & Co, épïc.; J. P. Loblaw succède.

Toronto Junction—Booth G. S., hôtel; W. J. Brown succède.

CESSIONS

Baldon—Bishop John A., mag. gén.

Kingston—Burton John, épïc.

Waish Edwin, tailleur.

Mattawa—Lamothe Peter T., hôtel.

Parry Sound—Johnston R., harnais.

Renfrew—Becker George A., hôtel.

Seaforth—Sparling Wm, confiseur, etc.

Toronto—Walls Prince & Wilks, mfrs de pianos.

Wingham—Kent S. E., quincaillerie.

The American Fire Insurance Co.

...DE NEW YORK...

— ETABLIE EN 1857

Bureau Principal pour le Canada, TORONTO.

JAS. BOOMER, Gérant.

DES DEMANDES D'AGENCES SONT SOLLICITEES DANS TOUT LE DOMINION.

N. B.—Les porteurs de polices de cette Compagnie ont la garantie additionnelle de la Manchester Fire Assurance Co., d'Angleterre.

FEU :: :: FONDÉE EN 1833 COMPAGNIE D'ASSURANCE MARINE BRITISH + AMERICA

Capital en Argent - \$750,000.00. Actif Total, au-delà de \$1,510,827.88
Pertes payées depuis sa fondation \$18,920,202.75

Bureau Chef à Toronto, Ont. Geo. A. C. Cox, Président; J. J. Kenny, Vice-Président; P. H. Sims Sec.

EVANS & JOHNSON, Agent Résident, Bâtisse "Canada Life," MONTREAL

UN FAIT

En 1897, la Compagnie d'assurance **CANADA LIFE** a fait plus de surplus ou de profit à partager parmi ses porteurs de police que toutes les autres Compagnies Canadiennes ensemble.

Morale:—Assurez-vous dans la CANADA LIFE

OSCAR N. GAGNON,
Inspecteur Dépt. Français.

J. W. MARLING,
Gérant, Province de Québec.

Provident Savings Life Ass. Society of New York

La meilleure Compagnie pour les Assurés et les Agents.

... Les agents habiles, et les personnes recherchant une position rémunératrice peuvent s'adresser au bureau principal ou à aucun des agents généraux de la Compagnie.

Bureau Principal pour Ontario : Temple Building, Toronto.

do do do Québec : Temple Building, Montréal.

J. G. LAVIOLETTE, Pres. G. de G. LANGUEDOC, Sec.-Trés. F. GAUTHIER, Gérant.

ST. LAWRENCE FEU

Compagnie
d'Assurance
contre le

BUREAU PRINCIPAL : 7, PLACE D'ARMES, MONTREAL

Certificat de dépôt :— QUEBEC, 10 Décembre 1896. Je certifie par les présentes, que la COMPAGNIE D'ASSURANCE CONTRE LE FEU "ST. LAWRENCE," de Montréal, a déposé entre les mains du Gouvernement de la Province de Québec, la somme de VINGT-CINQ MILLE DOLLARS, tel que requis par l'Ordre en Conseil du 20 Juin 1896. (Signé) H. T. MACHIN, Asst. Trésorier de la Province de Québec

MARCOTTE & LECLERC, Agents Généraux, 28 Côte de la Montagne, Québec.

DÉCÈS

Dunnville—Macdonald D., nouv.
Kingston—Burton J. J., épïc.
St Thomas—Norsworthy O. & Co, fon-
 derie ; O. Norsworthy.

DISSOLUTIONS DE SOCIÉTÉS

Niagara Falls—Dominion Suspender
 Co Mfrs ; J. O. Doran se retire.

FONDS A VENDRE

Aylmer—Herendeen James, hôtel.
Brockville—Bradley W. J., hardes et
 merceries, 19 juil.

EN DIFFICULTÉS

Whitney—Holstein H. L., mag. gén.

FONDS VENDUS

Hamilton—Currier Geo. M., hardes, etc.
Kingston—Dunlop W., tailleur, etc.
Ottawa—Glides A., restaurant, par
 huissier.
Rodney—McKeller Wm, épïc. et bou-
 langer à D. H. McRitchie.
Toronto—Northrop Walter, fruits
 secs, etc, à Nicholson & Brock.

INCENDIES

Cornwall—Buckley & Co, meubles,
 etc., ass.
Hamilton—McKay Alexander, forge-
 ron.
London—Labatt John, brasserie (en-
 dommagée), ass.

NOUVEAUX ÉTABLISSEMENTS

Brockville—Wade James & Co, épïc,
 etc.
Cardinal—Runions Edward, ferblan-
 terie.
Hamilton—Quebec Hamilton and Fort
 William [The] Navigation Co demande
 incorporation.
Mattawa—Meindle J. A. merceries, a
 ajouté des liqueurs.
Ottawa—Mills Thomas, électriciens.

NOUVEAU-BRUNSWICK

DÉCÈS

St-Jean—Turnbull W. W., capitaliste.

DISSOLUTIONS DE SOCIÉTÉS

St-Jean—Caie & Wilson, épïc. à com.

EN DIFFICULTÉS

Moncton—Cole E. C. & Co., tailleurs et
 merceries.
St-Jean—Rankine Wm., épïcier.
 Thorne Bros., chapeaux et fourrures.

NOUVEAUX ÉTABLISSEMENTS

St-Jean—Rankine Mary J., épïc.

NOUVELLE-ECOSSE

CESSATIONS DE COMMERCE

Halifax—Halifax Undertaking Co ;
 Donald Keith se retire.
Kentville—Forsythe Frederick, forge-
 ron, parti pour New Minas.

DISSOLUTIONS DE SOCIÉTÉS

Amherst—Higgins & Maxwell, tailleurs.
Port Hawkesbury—Reeves T. F. & Co,
 épïc.

EN DIFFICULTÉS

Bridgetown—Benson H. W., quincail-
 lerie.

Halifax—McDougall A. & Co, liqueurs.
Yarmouth—Ewan George M, lainages
 etc.

NOUVEAUX ÉTABLISSEMENTS

Kennetcook—Gustafson & Blois, mag.
 gén. ; J. W. Gustafson et A. E. Blois.
North Sydney—McKenzie Roderick R.
 magasin général.
Port Hawkesbury—Reeves Bros., bois
 de sciage.
Sydney—Dellatarre Chs., liqueurs, au
 nom de son épouse.
Westville—McKean & Co., mag. gén. ;
 Chs R. McKean.

COLOMBIE ANGLAISE

CESSATIONS DE COMMERCE

Trail—Orr & Poirier, hôtel, partis pour
 Duncan City.
Vancouver—Stevens G E., nouv.

FONDS A VENDRE

Victoria—Scott Wm, hôtel.

FONDS VENDUS

Duncans—Dickie Chs H., hôtel à H.
 Grieve.

TOUR DU MONDE. — Journal des voyages et
 des voyageurs. — Sommaire du No 25 (1er juillet 1899).
 — 1o Voyage du Général Gallieni autour de Madaga-
 scar (De Tananarive à Ankazobe). — 2o A travers
 le monde : Une vendetta au Tonkin, par le Com-
 mandant Verraux. — 3o L'Expansion Coloniale :
 Le Gouvernement français et la colonisation. — 4o
 Civilisations et religions : Les Indes Néerlandaises.
 — 5o La France à l'Etranger : Le développement
 industriel et commercial de la Tunisie. — Le Port
 de Soussa. — Le chemin de fer de Sfax à Gafsa. — 6o
 Parmi les races humaines : Le Comte Zichy et les
 origines des Hongrois. — 7o Livres et Cartes. — 8o
 Conseils aux Voyageurs : Pour les Voyageurs Col-
 lectionneurs. — Récolte des Crustacés, (suite et fin).
 — Crustacés marins, crustacés d'eau douce, crusta-
 cés terrestres. — Capture des Crustacés. — Conserva-
 tion des Crustacés.
 Abonnements : France : Un an, 26 fr. Six mois,
 14 fr. Union Postale : Un an, 28 fr. Six mois 15 fr.
 Le numéro : 50 centimes.
 Bureaux à la librairie Hachette & Cie, 79, boule-
 vard Saint-Germain Paris.

Les Polices de a UNION MUTUAL renferment tout ce qui est libéral, désirable, de valeur, dans l'état avancé des connaissances en matière d'assurance sur la vie.

QUELQUES VALEURS

**COMPTANT — PRETS
ASSURANCE PAYÉE**

Extension d'assurance d'après la loi de non-confiscation du Maine.

Adresse: HENRI E. MORIN, Agent en chef pour le Canada, 151 rue St-Jacques, Montréal, Can.
Pour agences dans la division ouest de la Province de Québec et pour l'Est d'Ontario, s'adresser à

UNION MUTUAL
PORTLAND, Maine.

FRED. E. RICHARDS, Président.
ARTHUR L. BATES, Vice-Président.
Agents actifs toujours d'mandés.

WALTER I. JOSEPH, Gérant, 151 rue St-Jacques, Montréal.

PLANS PRINCIPAUX

**VIE ENTIERE
PAIEMENTS LIMITÉS
DOTATION — TONTINE**

Dividende annuelle ou terme renouvelable.

WESTERN ASSURANCE Co.

Compagnie d'Assurance contre le Feu et sur la Marine.

Incorporée en 1851.

CAPITAL SOUSCRIT	\$2,000,000
CAPITAL PAYÉ	1,000,000
ACTIF, au-delà de	2,400,000
REVENU ANNUEL, au delà de	2,280,000

BUREAU PRINCIPAL, TORONTO, Ont.

Hon. GEO. A. COX, président. J. J. KENNY, vice-prés. et directeur gérant. C. C. FOSTER, secrétaire
J. H. ROUTH & SON, gérants, succursale Montréal, 189 RUE ST-JACQUES.

AGENTS ET COLLECTEURS DEMANDÉS

... PAR
La Canadienne

S'adresser personnellement ou par lettre à
P. GARON, Gérant,

Compagnie d'Assurance sur la Vie
BUREAU PRINCIPAL: 7, PLACE D'ARMES, MONTREAL.

Argent à prêter sur première hypothèque

National Assurance Co. of Ireland.

...INCORPORÉE PAR UNE CHARTE ROYALE, ET...
AUTORISÉE PAR ACTE SPÉCIALE DU PARLEMENT.

AGENTS SPECIAUX,
PARTEMENT FRANCAIS

Bureau Chef au Canada: 1735, RUE NOTRE-DAME
M. C. HINSHAW, Agent Principal : MONTREAL

DROLET & ALARIE, No 20, rue St-Jacques.
ISIDORE CREPEAU No 34, côte St-Lambert

THE FEDERAL LIFE ASSURANCE COMPANY

Bureau principal: HAMILTON, Ont.

CAPITAL ET ACTIF	\$1,475,283.41
SURPLUS AUX PORTEURS DE POLICES	717,884.21
PAYÉ AUX PORTEURS DE POLICES EN 1898	143,702.25

Les Polices-Contrats les plus désirables.

JAS. H. BEATTY,
Président.

DAVID DEXTER,
Directeur Gérant.

J. K. McCUTCHEON,
Surint. des Agences.

PROVINCE DE QUEBEC

Cour Supérieure.

DEFENDEURS. DEMANDEURS. MONTANTS

Arnprior

Simpson J. M. & Co. Emile Authier et al 112

Boucherville

Toupin Ovila. Geo. S. Lanswood 700

Cote des Neiges

Berthelette Benj. et al. Eug. Berthelette 1e cl.

DeLorimier

Maison Immaculée Conception. Emma Latendresse et vir 2e cl.

Village DeLorimier. R. Préfontaine et al 525

Lachine

O'Frye Daniel et E. Dumaresq. Ths Ligget 103

Magog

Lemaire Dame Richard. Geo. A. Mann 115

Masson

McDonald D. N. Chs E. Olivier 289

Maisonneuve

Brodeur Louis. H. W. Lareau 100

Montreal

Albert H. Albert Wener 673

Boulard Oscar P. A. Racicot et al es qual 300

Bishop Geo. Alex M. Foster 1e cl.

Bell Marguerite. Henry Glass (dommages). 2e cl.

Berthiaume Tr affilié. J. G. André Séguin (dommages) 1000

Brenners S. Edouard Tenman 312

Baynes O'Hara. Marie Castonguay et vir 302

Caron J. Albert. Jos Lecavalier 220

Cité de Montréal. Ecclésiastiques du Séminaire de St Sulpice 28969

Cité de Montréal. Jos Bélanger 120

Decelles M. J. A. Clovis Desaulniers 142

Descoteaux Alphonsine. Chs Lenoir 160

Denis Stanislas. Samuel Désy 200

Fauteux J. B. et G. Alf. M. Wovenden 179

Ford Daniel. M. J. A. Decelles 756

Frappier J. O. R. et J. A. S. Duncan MacMillan 5651

Gervais Cyrille A. J. O. Dupuis 340

Gervais Cyrille A. The Wilson Co 667

Gundlack Wm. A. Sœurs de la Charité de l'Hôpital Général 144

Hudon J. A. Dame Anna Quintal et vir 676

Jobin Hypolite. Geo. W. Foisy et al 135

Karch Dame J. Ant. et al esqual. Dame Virginie Chartrand 1296

Kensington Land Co et al. Grégoire Méloche 1e cl.

Kneeland A. W. Dame O. Désy et vir 2e cl.

Lilly Thomas. Frs. N. Tremblay 230

Lavigne Emile. Royer Rougier Frères 250

Labreque L. O. et al. Edm. Riopel 521

Mazurette Alfred et al. J. H. D. Comte 180

Montreal Street Ry Co. F. X. Chevalier 500

McConniff John esqual. Dame Jane Taylor 2806

Morin J. H. E. S. Compain 106

Noel Louis I. et Mizael Germain. C. H. A. Guimond 115

Roussin Cléop. Alph. Valiquette 1e cl.

Scheyer S. Isaac Levy 400

St Louis Emmannel. Webster Bros & Parkes 585

Thibault Frs et al. Comptoir d'Escompte 202

Vincent G. Théod. Lomer Gouin 508

Notre Dame de Grâces

Gagné Chs. Emma Pepin dit Baronet 130

Pointe Claire

Deslauriers J. B. Legault dit. Dame M. L. Cousineau et vir 448

Ste Agathe

Chartrand Frs. Northern Lumber Co 220

St André d'Acton

Legault Jos. Alph. Hamelin (dommages) 300

Ste-Cunégonde

Cardinal Adelar. Cité de Ste Cunégonde 119

Roy André. Frs Robitaille 254

Poirier Ovila et al. Roméo Lafontaine 416

St Henri

Beaudoin Camille et I. Jodoïn. Camille Trépanier 102

St Joseph de Soulanges

Onderdonk Andrew. J. B. Gauthier 215

Ste Julie

Bernard Ant. Jos Lalumière 100

St Jérôme

Garceau Victor. Institut Cath. des Souds Muets 178

St Louis Mile End

Wiseman Robert. C. H. A. Guimond 100

Wiseman Robert. De Helen F. M. Bagg 718

Dagenais P. et M. et al. Banque Nationale 274

St. Martin

Boucher Louis. Félix Clermont es qual (dommages) 1225

St Raymond

Duplain P. J. Jos. Horsfall et al 104

Toronto

Brotherton John. Xavier Boyer 121

Knowlton W. H. Bellhouse Dillon & Co 328

Westmount

Hodges Dame John. Town of Westmount 138

Cadorette Jos. H. et al. Town of Westmount 114

Tucker John W. Alex. M. Foster 1e cl.

Cour Supérieure

JUGEMENTS RENDUS

DEFENDEURS. DEMANDEURS. MONTANTS.

Absents

Ferron M. J. Victor J. St Amand 120

Bolton Centre

Willard F. A. et H. N. Pillsbury. National Bank of Derby Line 5050

Bolton E.

Whitney C. C. J. F. Ferguson 128

Farnham E.

Mansfield Geo. G. Miner 122

Grand'Mère

Juneau-Max. D. W. Karn et al 215

Lachine

McLaurin A. P. & Co. Harris Wener 252

Paré Nap. James Price 165

Lacadie

Labossière Arsène. Wm W. Ogilvie 125

JOS. CONTANT Pharmacien et Chimiste

GROS ET DETAIL

No 1475 rue Notre-Dame, MONTREAL

IN DE LA RUE BONSECOURS

Tel. Bell Main 100.

UNE MEDECINE IDEALE

Pour la famille. Contre l'indigestion, l'état bilieux, le mal de tête, la constipation, le mauvais teint, la mauvaise haleine, et tous les dérangements de l'estomac, du foie et des intestins.

Les "RIPANS TABULES"

Agissent doucement et promptement. Une digestion parfaite résulte de leur emploi. Une seule soulagé. En vente par tous les pharmaciens, ou envoyées par malle

Ripans Chemical Co., 10 Spruce St., N. Y.

Le Bureau Canadien de Direction de la Compagnie d'assurances sur la vie **LONDON & LANCASHIRE** a encore renforcé sa position en s'adjoignant M. C. R. Hosmer, gérant du Système Télégraphique du Pacifique Canadien, vice-président de la Commercial Cable Company, etc., et M. C. M. Hays, gérant général de la Cie de Chemin de fer du Grand Tronc.

Les autres membres du Bureau de Direction sont: Le Très Hon. Lord Strathcona et Mount Royal, Prés.; MM. R. B. Angus, Vice-Prés.; Edson L. Pease, Gérant-Général conjoint de la Merchants Bank of Halifax; et Harry Stikeman, Gérant-Général de la Bank of British North America.

Les affaires de la Compagnie sont strictement confinées à l'assurance sur la vie; elle émet des polices de toutes les formes modernes et approuvées. Toutes communications doivent être adressées à **M. B. HAL BROWN**, Gérant-Général, Edifice de la Compagnie, Montreal.

MUTUAL LIFE INSURANCE COMPANY DE NEW-YORK

Cette Compagnie est dans sa cinquante-huitième année et n'a cessé de progresser à pas de géants et s'est toujours tenue au premier rang parmi toutes les compagnies d'assurance sur la vie.

Dans les cercles d'assurance elle est désignée comme la plus puissante compagnie du monde, son actif étant de 277 millions de dollars.

Afin de suivre le progrès et d'agir dans l'intérêt de ses clients, elle a émis une nouvelle police garantissant des avantages spéciaux.

Dans le but d'étendre ses opérations, cette compagnie a organisé un département français sous la direction de John P. Daly aidé d'agents d'expérience et de confiance.

Ceux qui désirent s'occuper d'assurance sur la vie, directement ou indirectement, ne peuvent faire mieux que de prendre un engagement avec cette compagnie qui accorde des contrats très avantageux et des conditions libérales. Pour toutes informations s'adresser à

FAYETTE BROWN, Gérant,

BATISSE IMPERIALE.

Mutual Life Insurance Company, MONTREAL, P.Q.

◆◆◆ LES ◆◆◆

Vernis à Chaussures de Whittemore

LES VERNIS TYPES DANS LE MONDE ENTIER.

LES PLUS ANCIENS ET LES PLUS GRANDS MANUFACTURIERS "GILT EDGE"
DE VERNIS A CHAUSSURES DANS LE MONDE ENTIER.

Le seul vernis à chaussures de dames contenant positivement de l'huile. Amollit et préserve. Donne un beau fini. Une fois employé, on ne peut plus s'en passer. La plus grande quantité. La meilleure qualité. Se détaille à 25 cents

LA COMBINAISON "DANDY."

La boîte contient 1 bout. de 4 oz. de notre spécialité "Dandy" pour nettoyer et enlever les taches sur toutes les chaussures brunes et jaunes, une boîte en métal décoré de notre "Pâte à Polir pour le cuir de couleur," grand format, pour donner à la chaussure de couleur un brillant durable et à l'épreuve de l'humidité. Il nettoiera et remettra à neuf les vieilles rênes en cuir brun, les selles, les selles de bicyclettes et tous les articles en cuir de Russie ou en cuir de couleur. Se détaille à 25 cts.

LA COMBINAISON "STAR."

Le paquet contient 1 bout. de 2 oz. de pomnade à nettoyer le cuir de couleur, et une petite boîte de Pâte à Polir pour Cuir de Couleur. La pomnade à nettoyer enlève la saleté et les taches, et la pâte donne un poli brillant, durable et à l'épreuve de l'eau. Se détaille à 10 cents.

EN VENTE CHEZ TOUS LES EPICIERIS DE GROS



Montréal

Auclair M. E.	H. Schetagne	531
Beeman Harry et al	esqual D. B. Meldrum	3680
Baxter James.	W. E. Philips	1000
Caron J. A.	Geo. Rameh et al	102
Charbonneau A. M.	Benj. Voyer	163
Coté N. Jos.	Galt Knitting Co	223
Dominion Cotton Mills Co.	Paulin Picard	800
Dubé Joseph.	H. R. Valiquette	236
Descoteaux Alphonsine.	Chs Lenoir	130
Gardner Jay et James et T. Burgess.	Alfred Joyce	600
Guerin Michael.	Municipalité Scolaire de Ste Cunégonde	493
Giroux Dame Jos.	L. N. Denis	205
Hogg David H.	Vive Camera Co	225
Houan Cornelius et al.	Fred Nash	304
International Registry Co.	W. B. Lamb	103
Letaug Calixte L.	Dame A. Struihers	600
Lewis W. H. et H. Hunter.	G. Deserres	402
MacDonald A. Roy.	T. E. Hodgson et al	300
Tilly I. Noel et Mi ael Germain. G. Deserres	140	
Pauzé J. X.	P. E. Leblanc	55
Pallascio Alph.	Louise Venne	316
Pophan E.	James Brice	140
Renold David H.	Gertrude Barclay	69
Roy H. W. et al.	Onis Payette	187
Vipoud John J.	J. H. W. Cuffiford et al	1888

New York

Grainville A.	James Baxtr	129
--------------------	-------------	-----

New Carlisle

Beaulieu C H.	Jos. Horsfall et al	176
--------------------	---------------------	-----

Ste Anne de Bellevue

Madore Tel.	Onésime Patenaude	558
------------------	-------------------	-----

St Barthélémi

Henault Dame Camille.	L. H. Hébert	69
----------------------------	--------------	----

St Henri

Benoit Pierre.	Dame E. Pepin Barolet	110
---------------------	-----------------------	-----

St Léonard Port Maurice

Vanier Vital.	Emery Prevost	127
--------------------	---------------	-----

St-Louis Mile-End

Germain C. E. et al.	G. Deserres	101
---------------------------	-------------	-----

St Théophile

Lamothe Olivier.	F. X. Bellefeuille	179
-----------------------	--------------------	-----

Westmount

Honan Cornelius et al.	Fred Nash	253
-----------------------------	-----------	-----

Cass J. H. S.	David Watson et al	228
--------------------	--------------------	-----

Cour de Circuit

JUGEMENTS RENDUS

DEFENDEURS.	DEMANDEURS. MONTANTS	
	Asbestos	
Bélangier Léon.	G. Belleau & Cie	17
	Coaticook	
Perron Wm.	T. Grénier	16
	DeLorimier	
Thomas J. B. fils.	Ths F. G. Foisy	11
	Eastman	
Poudrette F.	Hudon & Orsali	86
	Grande Mère	
Desaulniers Paul.	T. Grenier	8
Hudon F. L.	A. Brosseau	46

Iberville

Corriveau A. J.	Delle N. Ste Marie	17
----------------------	--------------------	----

Lachine

Léger Léop.	Maurice Barsalou	89
------------------	------------------	----

Lac Témiscamingue

Fetterly W. J.	A. H. Vipond	13
---------------------	--------------	----

Longueuil

Jones W. H.	W. H. Walsh	17
------------------	-------------	----

Montréal

Avard V.	A. Mathieu	25
Borduas A.	A. H. Bernard	15
Beauchamp P. E. jr.	Théo Morissette	10
Bessette Ovila et Nap.	C. H. A. Guimond	14
Bédard Eug.	F. X. Prenoveau	15
Bonin Moise.	The Star Iron Co	28
Brien Camille.	Urgel Mathieu	87
Champagne Elie.	Théod. Le-sard	26
Chartrand H.	A. Rodrigue	13
Ceré Thos et al.	Pierre Bailaud	42
Dupuis Trefflé.	J. O. Vallée	46
Daveluy Geo.	Pierre Desfoiges	24
Desparois L. M.	M. Vineberg	16
Desjardins Paul.	H. Allard	29
Desparois L. M.	M. Vineberg	75
Deslauriers F.	G. Vandele	25
Drolet C. A.	Christie Brown Co	34
Duckett R. J.	Jos Elie	25
Genin J. B.	Annie M. Moley	14
Grace M. T. et al.	W. Ouimet	36
Grady Frk P.	G. Deserres	60
Harvey P.	B. Shepherd	57
Laughman M.	Bernard McNally	25
Ledoux P.	W. Champagne	48
Lapointe Arth.	Ed. Cavanagh	26
Lebeau Frs.	Jos. Duquette	14
Leard Alexis.	Félix Moineau	24
Lyan John.	Emile Bérard	7
Langevin Achille.	J. O. Vallée	12
Larchevêque A.	Dame M. Pallascio	60
Laramée H. et al.	J. Hoolahan	39
Murray Thos J.	Hy Tucker	25
Morissette Is.	E. P. Lalonde	15
Morel Aug.	Harris Rozen	12
Mann E. C. et J. A. Walker.	W. H. Dawson	13
Mesewey M. C. et al.	W. Young	12
Nicols A.	K. Dubois	46
Nadeau L. J.	W. L. Weissman	19
Olivier R.	G. Vandele	24
Pressseau F. R.	Jean Thibodeau	11
Renaud Max.	Ad. Mahou et al	28
Roussille Jos et al.	A. Claude	8
Roy Geo.	H. Tessier	23
Russell Dennis.	Dame Eliza Offspring et vir	45
Rowan Bros Co.	P. Braut	60
Smeall David.	Rob. Scott et al	10
Sigouin Arth.	P. E. Beaupré et al	10
St Jean E N.	J. P. Veber	33
Sauvé Jos Elie.	L. P. Bédard	20
Savoie Arth.	Dame Eva St Amand	50
Tremblay Dolphis.	L. J. R. Hubert	11
Thivierge Dina.	J. Brousseau	66
Tessier G G.	N. Robillard	25
Vinette A.	J. A. Langhram	19
Villeneuve Alb.	B. Charbonneau	11
Wyns Fred.	O. Legault et vir	43
	Outremont	
Boucher Geo.	Ls Levesque	14
	Québec	
Deslauriers J. B.	Ernest Paquet	29

POUR CLORE UNE SUCCESSION.

1. Propriété coin des rues Rousseau et St-André.
2. Propriété coin des rues Lagauchetière et St-André.
3. Soixante-trois arpents de terre sur le chemin de la Cote Visitation

J. CRADOCK SIMPSON & CO.

181, rue St-Jacques

E. R. GAREAU

AGENT D'IMMEUBLES

Prêts et Administration de Successions.

1511, RUE NOTRE-DAME, MONTREAL

Près de la rue Gosford.

TELEPHONE BELL MAIN 2154

T. F. TRIHEY

..Immeubles..

Argent à prêter sur Propriétés de ville
et sur Fermes améliorées.

ASSURANCES—EVALUATIONS

Téléphone Main 3090

Chambre 33, Bâtisse "Imperial"

107 RUE ST-JACQUES.

R. WILSON SMITH

COURTIER EN

DEBENTURES



Débetures Municipales, des Gouvernements et des Chemins de Fer achetées et vendues. :- :- :- :- :-

Débetures de premier ordre pour placements de fonds en fidéi-dépôts, toujours en mains. :- :- :- :- :-

Bâtisse Standard Life

151 rue St-Jacques, Montréal

H. L. PUTNAM

Immeubles.

Hypothèques. Evaluations.

BATISSE TEMPLE

— Bell Tel. Main 3390

VENTE IMPORTANTE

TERRAINS DE L'EXPOSITION

Par ordre du gouvernement provincial de Québec, nous vendrons sur les lieux,

LUNDI et MARDI, 10 et 11 JUILLET

à DIX heures chaque jour,

tous les terrains et bâtisses appartenant au gouvernement sur le terrain de l'exposition. Le site est le plus beau de l'île de Montréal : service des tramways, lumière électrique, égouts, eau, et sur les limites mêmes du Parc Mont-Royal.

Conditions: — Un quart comptant, balance en trois paiements annuels à six pour cent.

Pour plans et renseignements, s'adresser aux soussignés. Chaque lot sera vendu séparément. Un lunch froid sera servi sur le terrain, chaque jour de la vente de une à deux heures.

MARCOTTE FRERES,
Encanteurs.

Stanford	
Anctil Valentin.....	A. M. Dechène 40
Sorel	
Lefebvre Wm.....	H. Ménard 12
Ste-Cunégonde	
Gosselin Ed.....	Jos. Roy 10
St Henri	
Taillefer J. B.....	Dame J. A. Bureau 10
Mulligan A. L. Frères des Eco. Chrétiennes	15
Lavoie Moïse.....	Dame A. Menard et vir 11
Sicard Ed.....	A. Legault 34
Caron J. Alb.....	Henriette Audette 37
St Jérôme	
Magnant.....	G. Deserres 12
St Laurent	
Dufresne F. Fils.....	S. Beauchamp 79
St Louis Mile End	
Picard Thos.....	F. Hotte 30
Larose J. O.	Clare Bros & Co 60
St Rémi	
Bonneville E. & Gagnon, Geo. H. Matthews	70
St Théo	
Thibeault W. H....	Dame M. E. A. Trudel 78
Ste Thérèse	
Paquette Jér.....	A. Bourque 60
Theford Mines	
Paré Eustache et Thomas....	S. Provencher 47
Westmount	
Gwilt Chs H.....	Chs T. Hare et al 72

JOURNAL DE LA JEUNESSE.—Sommaire de la 1387e livraison (1er juillet 1899). — L'équipage de la "Rosette" par Gonzague Privat.—Aïcha, par Marie de Lacrotelle.—Ptomaines et empoisonnement, par Pierre de Mériel.—L'escopette, par Henry Gauthier-Villars.—Excursions de vacances, par Louis Rousselet.

Abonnements: France: Un an, 20 fr. Six mois, 10 fr. Union Postale.—Un an, 22 fr. Six mois, 11 fr. Le numéro: 40 centimes.
Hachette & Cie, boulevard Saint-Germain, 79, Paris.

Vente de propriétés Immobilières

Nous avons reçu instruction vendre les maisons privées en pierre solide à sacrifice :

Nos 264, 266, 268, 270, 272

Avenue DU PARC, Montreal Annex

Une réduction sera faite à une personne achetant le tout en bloc. On accepterait en échange des lots ou une résidence à la campagne. Possession immédiate.

DESMARTEAU & KENNEDY,
1598 RUE NOTRE-DAME.

Ventes enregistrées à Montréal.

Pendant la semaine terminée le 8 juillet '99

MONTRÉAL EST

QUARTIER ST-JACQUES.

Rue Montcalm, Nos 187 et 189. Lots 729, 730, avec maison en brique, 1 terrain 20.6x76.9, 1 do 21.6x76.9. Emma Péloquin dit Dubois, épse de Adol. P. Richot & Frederic Audit dit Lapointe; \$2500 (Promesse de vente) [48763].

Rue St André, Nos 589 et 591. Lot 1190-2, avec maison en pierre, terrain 20x80. Joseph Bisson à Hector W. Lareau; \$3500 [48764].

Rue Berri, Nos 751 à 761. Lots 1203-207, 208, avec maison en brique, terrain 50x109. Daniel McNamara à Narcisse F. Bédard; \$11,000 [48767].

Rue St André, Nos 328 à 330. Lot pt 853, avec maison en brique, terrain 25 x 76. James Conway à Joseph Chevalier; \$2600 [48785].

Rue St Hubert, No 123. Lot 819, avec maison en brique, terrain 26x75. Louis Carrière à Joseph Lamoureux; \$2250 [48794].

Rue Amherst, Nos 278 à 286. Lot 779, avec maison en brique, terrain 50 x 76. John Clune père et al à Alfred Delorme; \$3500 [78804].

QUARTIER ST-LOUIS

Rue Cadieux, Nos 500 à 504. Lots 860-11, 12, avec maison en brique, terrain irrég sup 2358. Lomer Gouin et L. H. Mayrand à Thomas Forest; \$6000 [48761].

Rue Ste Elizabeth, No 128. Lot 363, avec maison en pierre et brique, terrain 42 d'un côté, 39 de l'autre x 94.9 de l'autre, sup 3837. La succession F. X. Beaudry à Joseph Binette; \$2502.20 [48768].

Rue Sanguinet, Nos 595 à 601. Lots 903-197, 198, avec maison en brique, terrain 40x72. François Gobeille à Domithilde Champoux, veuve de Jos Thimothée Dorval; \$3400 [48789].

Rue Ontario, No 1609. Lots 765-4, 766-4, 5, avec maison en brique, 1 terrain irrég sup 2459, 1 do 28x84 d'un côté et 94 de l'autre sup 2492. La succession F.X. Beaudry à Edouard Chouinard; \$4459.20 [48795].

Rue Sanguinet, Nos 4 à 8. Lot pt 19, avec maison en brique, terrain 57 d'un côté, 57.6 de l'autre x 60 d'un côté et 60.5 de l'autre, sup 3474. Ovilla S. Perrault à Marie Année Binette; \$8100 [48800].

Avenue Hôtel-de-Ville, No 783. Lot 906-19, avec maison en pierre et brique, terrain 21x56. Jos H. Olivier à Léonidas Villeneuve & Cie; \$3000 [44805].

THE WESTERN LOAN & TRUST CO.

(LIMITÉE)

CONSTITUÉE PAR ACTE SPECIAL DE LA LEGISLATURE

CAPITAL AUTORISÉ \$2,000,000.00
ACTIF 2,417,237.86

Bureaux : 13, rue St-Sacrement, Montréal, P. Q.

DIRECTEURS.

Hon. A. W. Ogilvie; MM. Wm. Strachan; W. Barclay Stephen; R. Préfontaine, M. P.; R. W. Knight; John Hoodless; J. N. Greenshields, C. R.; W. L. Hogg.

OFFICIERS.

HON. A. W. OGILVIE, Président Wm. STRACHAN Vice-Président; — W. BARCLAY STEPHEN, Gérant; J. W. MICHAUD, Comptable.

Procureurs:— MM. Greenshields & Greenshields, Banquiers: La Banque des Marchands du Canada.

Cette Compagnie exerce les fonctions de Syndic Administrateur, Exécuteur, Fidéli-Commissaire Receveur, Curateur aux Aliénés, Gardien, Liquidateur, Etc., et aussi d'agent pour ces fonctions.

Débiteures émises pour trois ou cinq ans. Ces débiteures et l'intérêt peuvent être perçues en aucune partie du Canada, sans frais.

Pour autres détails s'adresser au Gérant.

The Investment Company

(LIMITED)

MONTREAL, P. Q.

OFFICIERS. — Hon. A. W. Ogilvie, Président; C. H. Catelli, Ecr., Vice-Président; W. L. Hogg, Ecr., Gérant.

DIRECTEURS.— Hon. A. W. Ogilvie, Sénateur du Canada; Hon. Richard Turner, Québec; C. H. Catelli, Esq., Manufacturier; W. Barclay Stephens, Ecr., Gérant de la Western Loan and Trust Company; W. Dale Harris, Ecr., Prés'dent de la Montreal Island Belt Line Railway; S. Beaudin, Ecr., Avocat; W. L. Hogg, Ecr.

AUDITEUR.—P. S. Ross & Sons.

NOTAIRE PUBLIC.—Hugh Brodie.

AVOCATS.—MM. Beaudin, Cardinal, Loranger et St. Germain.

BANQUIERS.—Imperial Bank of Canada.

The Trust & Loan Company of Canada

INCORPORÉE EN 1845 PAR CHARTE ROYALE

CAPITAL SOUSCRIT \$7,500,000.00

Argent à prêter sur propriétés de ville et sur fermes améliorées, à bas prix et à des conditions vraiment avantageuses.

Adressez-vous au Commissaire de

The Trust & Loan Co. of Canada, 26 rue St-Jacques, Montréal, Qué.

LA BANQUE DE ST-HYACINTHE

Bureau Principal : St-Hyacinthe, P. Q.

CAPITAL PAYÉ \$812,790
RESERVE 75,000

DIRECTEURS :

G. C. DESSAULES, Président,
J. R. BRILLON, Vice-Président
L. P. MORIN, J. NAULT.

E. R. BLANCHARD, C. L. LEDOUX,
Cassier. Inspecteur.

— Succursales —

St. Césaire, M. N. Jarry, gérant.
Farnham, J. E. Campbell, gérant
Iberville, J. M. Bélanger, gérant.
L'Assomption, C. A. Bédard, gérant.

Correspondants:— Canada : Banque des Marchands et ses succursales. Etats Unis : New-York. The National Bank of the Republic, Ladenburg, Thalman & Co.; Boston Merchants National Bank.

THE MOLSONS BANK

Incorporée par acte du Parlement en 1855

BUREAU PRINCIPAL MONTREAL

Capital versé \$2,000,000.00
Réserve \$1,500,000.00
Réserve pour rabais sur escomptes courants \$80,000.00
Compte de Profits et Pertes 81,020.95 1,661,020.95

BUREAU DE DIRECTION.

WM. MOLSON MACPHERSON, Président.
S. H. EWING, Vice-Président.
W. M. Ramsay, Samuel Finley, Henry Archibald,
J. P. Cleghorn, H. Markland Molson,
F. WOLFERSTAN THOMAS, Gérant Général.

A. D. DURNFORD, Inspecteur. H. LOCKWOOD, } Asst.-Insp
W. W. L. CHIPMAN, }
SUCCURSALES, Prov. d'O. : Alvinston, Brockville, Chester-ville, Clinton, Exeter, Hamilton, Hensall, London, Meaford, Morrisburg, Norwich, Ottawa, Owen Sound, Port Arthur, Ridgetown, Simcoe, Smith's Falls, St. Thomas, Toronto, Toronto Junction, Trenton, Woodstock.

Prov. de Q. : Aylmer, Knowlton, Montréal; Montréal, rue Ste-Catherine; Québec, Sorel, Victoriaville, Waterloo.
Prov. C.B. : Vancouver, Victoria, Revelstoke Station.
Prov. Man. et T.N.O. : Calgary, Winnipeg.

AGENCES à Londres, Paris, Berlin et dans toutes les principales villes du monde.

Emission de Lettres de Crédit pour le commerce et lettres circulaires pour voyageurs.

Attention sérieuse apportée aux Collections.

QUARTIER STE-ANNE

Rue Condé, Nos 75 à 79. Lot 644, avec maison en bois, et brique, terrain 40 x 44,6 d'un côté et 46.6 de l'autre. John Wandby Verner à John Darlinton ; \$2200 [132532].

Rue St Patrice, Nos 37 à 43 et St Columban Nos 40 à 44. Lots 590, 589, pt N.E., 588, avec maison en brique, terrain 76 d'un côté, 65 de l'autre x 100.3, supr 7085. The Montreal Loan & Mortgage Co à Dame Alide Héloïse Helmsing, épouse de David W. Sissons ; \$7200 [132542].

Rue McGill, No 190. Lot 1/6 ind. 1895, avec maison en pierre, terrain 29.6 d'un côté, 30 de l'autre x irr sup 3186. Maurice Perrault à Dame Marie Hortense Perrault, épouse de Lawrence A. Wilson ; \$1,000 et autres considérations [132547].

MONTREAL OUEST

QUARTIER ST ANTOINE

Avenue Impérial, Nos 21 à 25. Lot 694-2, avec maison en bois et brique, terrain irr sup 2595. Alexander Walker à Joseph Octave Campeau ; \$2000 [132540] (en date du 10 juin 1897).

HOCHELAGA ET JACQUES-CARTIER

QUARTIER HOCHELAGA

Rue Frontenac, Lot 166-262, terrain 44 x 70, supr 3080, vacant. Caroline A. Desaulles, épouse de F. L. Bélique à Mathilda Monette épouse de Ant. Lafontaine ; \$500 [79693].

Rue Nicolet, Lot 23-769, terrain 44 x 121, supr 2904 vacant. Jos Narc. Arsenault à Marie-Louise Roy alias Ferland ; \$500 [79700].

Rue Nicolet, Lot 23-769, terrain 44 x 121 supr 2904 vacant. Marie-Louise Roy alias Ferland à Wilfrid Bessette ; \$125 [79701].

QUARTIER ST DENIS

Rue Brébœuf, Nos 227 et 229. Lot 329-159, avec maison en brique, terrain 25 x 80. La succession Gilbert Briquette et al à Auguste Marsolais ; \$1200 [79664].

Rue Reether, Lot 326-16, terrain 25 x 67 supr 1675 vacant. Alfred Gariépy à Rose de Lima Hamel, veuve de Tous-saint Labelle ; \$650 [79625].

Rue St Hubert, Lot 7-740, terrain 25 x 96 d'un côté et 96.2 de l'autre, supr 2402 vacant. The St Denis Land Co à Joseph Fournier ; \$84 [79694].

Rue St Denis, Nos 1523 à 1529. Lot 209-53, avec maison en pierre et brique, terrain 50x100 Jos Mayer et Gilbert Thérien à Elie Mayer ; \$2200 [79703].

Rue Brébœuf, Lot N 331-59, terrain 25x86 supr 2150 vacant. Huntley R. Drummond à Alphonse Sansfaçon ; \$193. 50 [79725].

QUARTIER ST GABRIEL

Rue des Manufactures, Nos 220 à 228. Lot 2793, avec maison en brique, terrain 53.1x107. Frank Haddlesay à The Birbeck Investment Security & Savings Co ; Pas de Prix mentionné [79723].

ST LOUIS—MILE END

Rue St Dominique, Lots 10-241, 242, 243, terrain 42.6x86 chacun vacants. Le Shérif de Montréal à Hon Louis Beau-bien ; \$52 [79686].

Rue Clark, Lot 11-1076-1, terrain 25 x 88 vacant. The Montreal Investment & Freehold Co ; Onésime Gariépy ; \$290.40 [79735].

Rue Clark, Lot 11-1076-1, terrain 25 x 88 vacant. Onésime Gariépy à Stephens Vallée ; \$300 [79736].

Rue Fairmont, Lot pt N.-E. 11-572, terrain 26 x 100 vacant. The Montreal Investment & Freehold Co à Geo Lebel ; \$274.58 [79755].

STE-CUNEGONDE.

Rue Richelieu, Lot 602, avec maison en bois et brique, terrain 30 x 80. Les enfants mineurs de F. X. Roy à François-Xavier Dupuis ; \$1500 [79679].

Rue Souvenir, Lots 386-188, 189, terrain 24 x 110 chacun, vacants. R. B. Angus & The Shaughnessy à Hubert Morin ; \$1848 [79732].

WESTMOUNT.

Rue Metcalfe, Lot pt 254-3, 254-5, avec maison en pierre et brique, terrain 22 x 108 ; 1 do 22 x 120. Pascal et Martial Dagenais à James G. Ross ; \$16500 [79667].

Avenue Roslyn, Lot 219-146, terrain 50 x 111, vacant. Robert Smart, jr, à Catherine Coupland, épouse de John Stewart ; \$2220 [79746].

ST-HENRI.

Rue Ste Elizabeth, Lot 1705-17, avec maison en bois, terrain supr 1750. Alfred Desève à Jean Baptiste Hurteau ; \$475 [79680].

Rue Marin, Lots 385-100, 101, avec maison en pierre brique, 2 terrains 22.6 x 85. Léon Charbonneau à La succession Jos Octave Perras ; \$7250 [79715].

Rue Brewster, Lots pt S.-E. 941-226, pt 941-227, pt N.-O. 941-228, terrain 48 x 82.6 vacant. Ormiston Brown et al à Léon Charbonneau ; \$1584 [79733].

MAISONNEUVE

Avenue Letourneau, Lot 8 664, terrain 25 x 100 vacant. La Banque du Peuple à Elzéar Fournier ; \$400 [79683].

Rue Jeanne d'Arc, Nos 315 à 319. Lot 14-250-2, 14-251-1, avec maison en brique terrain 20x100. Didace Dinelle à Raymond Préfontaine ; \$2000 [79718].

UBALDE GARAND. TANCREDE D. TERROUX
GARAND, TERROUX & CIE.,
 BANQUIERS ET COURTIERS
 116 Rue St-Jacques, MONTREAL.

Effets de commerce achetés. Traités émises sur toutes les parties de l'Europe et de l'Amérique. Traités des pays étrangers encaissés aux taux les plus bas. Intérêt alloué sur dépôts. Affaires transigées par correspondance

ARCHITECTES ETC.

V. L. ACOMBE,
 897 rue Ste-Catherine.

GAMELIN & HUOT,
 No 58 rue St-Jacques,

J. EMILE VANIER,
 Ingénieur Civil et Architecte.
 Ancien élève de l'Ecole Polytechnique. Constructions Civiles et Religieuses, Aqueeducs, Egouts, Pavages. -- 20 années de pratique.
 107 rue St-Jacques, Montréal.

L. Z. GAUTHIER,
 Architecte et Evaluateur.
 Ci-devant de la société
 Roy & Gauthier.
 Bâtisse Banque d'Epargnes, Chambre 7,
 Elévateur, 3me étage,
 Tel. Bell Main 2287. 180 rue St-Jacques.

L. R. MONTBRIAND,
 Architecte et Mesureur,
 No 230 rue St-André,
 Montréal.

BOIS

Tel. Bell 8141 Tel. Marchands 1381

T. PREFONTAINE & CIE
 LIMITE
Bois de Sciage et de Charpente

GROS ET DETAIL

Bureau: coin des rues NAPOLEON ET TRACY
 STE-CUNEGONDE

Clos à bois, le long du Canal Lachine, des deux côtés. Téléphone Bell 8141, Montréal.
 Spécialité: Bois préparés de toutes façons, assortis par longueurs et largeurs en grande quantité.

MENUISERIE

I. CHARBONNEAU & CIE, Manufacturiers.
 Spécialité: Balcon, galerie en tournage, lucarne et menuiserie de fantaisie de tout genre.
 Nos 1890 à 1896 rue St-Laurent, Mile-End.

EUG. PAQUIN, Entrepreneur Charpentier-Menuisier. Réparages de toute sorte à des prix défiant toute compétition. No 1 rue Calumet, Ste-Cunégonde.

PEINTRES

L. Z. MATHIEU,
 Peinture et Décoration à bon marché,
 No 245 rue Richelieu,
 Ste-Cunégonde.

O. M. LAVOIE,
 Peintre-Décorateur,
 Peintre d'Enseignes
 et de Maisons. -- --
 Tapissier et Blanchisseur,
 No 482 rue St-Hubert,
 Montréal.
 Telephone East 1412.

PLATRE ET MARBRE

HORMISDAS CONTANT, Entrepreneur Plâtrier, 290 rue Beaudry. Phone Bell E. 1177.

T. ROCHON & FILS, Marbrerie Canadienne, (Successeurs de A. R. Cintrat). Carrelage en Marbre et Mosaïque, Manteaux de Cheminées, Monuments, Tables pour Plombiers et Meubliers, Réparations de tous genres, 36 rue Windsor. Tel. Bell Main 2973, Marchande 755.

J. BRUNET, Propriétaire de carrières de Granit Rouge, Rose ou Gris, manufacturier et importateur de Monuments en marbre et granit, ouvrages de bâtisses en gros et en détail. Estimations données sur application. Bureau et atelier, Côte-des-Neiges, Montréal. Tel. Bell Up 1466, connexion gratuite pour Montréal.

PLOMBIERS ETC.

E. DOUVILLE,
 137B rue St-Urbain, Montréal.

L. GIRARD & CIE, Plombiers, Couvresseurs, Ferblantiers. Spécialité: Corniche en tôle galvanisée, 350 rue St-Laurent. Tel. Marchands 116.

A. BLAIS, Plombier Sanitaire et Couvreur. Poseur d'appareils à chauffage, Fabricant de corniche en tôle galvanisée. Ste-Anne de Bellevue, Qué.

BELL TEL. 8180.

TOUT OUVRAGE GARANTI

J. G. DUQUETTE

Autrefois de la
 Montreal Roofing Co.

Couverture et Pavage

-- GENERAL --

Bureau et Atelier 180 rue Guy, Montreal

Spécialités pour les couvertures en Gravois et en Ciment. Planchers en Asphalte, Planchers en Volcanite, Caves mises à l'épreuve des rats et de l'humidité.
 Réparations de toutes sortes faites avec promptitude.
 Neige enlevée des toits par des hommes expérimentés.

OUTREMONT

Avenue McCulloch, Lots pt 20-7, 8, avec maison en pierre et brique, terrain 40 x irrég. John Lang Morris à Henrietta Seymour McCulloch, épouse de G. C. Leston et al ; \$5500 [79534].

COTE ST. PAUL

Lot pt 3604, terrain 66 x 390, vacant. Mary Shannon, vve de Timothy Scanlan à The Montreal Park & Island Ry Co ; \$875 [79729].

Rue William. Lot 3912-75, terrain 26 x 80, vacant. J. U. Emard à Nap. Charrier ; \$225 [79758].

VERDUN

Chemin de Lachine. Lot 3404-5 à 10, 35, pt 3404, 6 terrains 25 x 120 ; 1 do 150 x 132, chacun vacants. La succession Daniel Hadley à Alphonse Mallette ; \$3491.37 [79702].

MONTREAL JUNCTION

Lot 138-172. David S. Leach et al à Walter B. Steeves ; \$1400 [79739].

Avenue Gazette. Lots 140-272, 273, 274, terrain 50 x 88 chacun vacants. Isaac B. Rouse à George Norman ; \$250 [79757].

SAULT AUX RECOLLETS

Lot pt 287-16, terrain vacant. Janvier Parent à Amédée Charbonneau ; \$275 [79684].

Lot pt 287-18, terrain vacant. Janvier Parent à Laurent Ovide Piche ; \$275 [79685].

Lots 323-148, 149, 150, Damase St-Pierrès à James Woodhouse ; \$800 [79707].

ST LAURENT

Lot 85-11 à 28. Gervais Cousineau père à Omer Wilfrid Legault ; \$3000 [79676].

Lot 85-1 à 10. Omer Wilfrid Legault à Maud Lawe, épouse de Thos Sonne, jr ; \$1500 [79677].

Lots 251-1 à 4 avec maison en pierre et brique. Narcisse F. Bédard à Daniel McNamara ; \$4000 [79688].

LACHINE

Lot pt S. E. 872, terrain vacant. J. B. Onésime Martin à Damase Decary ; \$350 [79689].

Lot pt S. E. 887. Victor Picard à John Napier Fulton ; \$2000 [79749].

LONGUE-POINTE

Lot pt 389-90, 1/2 S. E. pt 389-91, terrain vacant. La succession de Dame vve Edw Quinn à Alfred Rock ; \$285 [79669].

POINTE AUX TREMBLES

Lot pt 85, terrain vacant. Cyrille Brien dit Durocher à Joseph Lacroix ; \$216 [79722].

RIVIERE DES PRAIRIES

Lot 1/2 N.-E. 136, avec maison, etc., ter-

rain supr 45 arpents. Marcel Pepin à Félix Pepin ; \$6333.33 [79674].

Voici les totaux des ventes par quartiers :

St Jacques.....	\$25,350 00
St Louis.....	27,461 40
Ste Anne.....	10,400 00
St Antoine.....	2,000 00
St-Denis.....	4,327 50
St Louis-Mile End.....	916 98
Ste Cunégonde.....	3,348 00
Westmount.....	18,720 00
St Henri.....	9,309 00
Maisonneuve.....	2,400 00
Outremont.....	5,500 00
Côte St Paul.....	1,100 00
Verdun.....	3,491 37
Montreal Junction.....	1,650 00

\$115,974 25

Les lots à bâtir ont rapporté les prix suivants :

Rue Frontenac, quartier Hochelaga :	
16 2/9c le pied.	
Rue Nicolet, do do	
17 2/9c le pied.	
Rue Resther, do St-Denis :	
38 4/5c le pied.	
Rue St Hubert, do do	
3 1/2c le pied.	
Rue Brebœuf, do do	
9c le pied.	
Rue Clark, St-Louis-Mile End :	13 1/5c le pied.
Rue Fairmont, do 10 5/9c le pied.	
Rue Souvenir, Ste Cunégonde :	35c le pied
Avenue Roslyn, Westmount :	40c do
Rue Brewster, St Henri :	40c do

PRÊTS ET OBLIGATIONS HYPOTHECAIRES

Pendant la semaine terminée le 8 juillet 1899, le montant total des prêts et obligations hypothécaires a été de \$105,319 divisés comme suit, suivant catégories de prêteurs :

Particuliers.....	\$ 21,519
Successions.....	5,000
Cies de prêts.....	66,800
Autres corporations...	12,000
	—\$105,319

Les prêts et obligations hypothécaires ont été consentis aux taux de :

4 1/2 % pour \$12,000.
5 % pour \$2,000 ; \$5,000 ; \$15,500 ; \$18,000 et \$28,000.

5 1/2 % pour \$2,300.

Les autres prêts et obligations portent 6 p.c. d'intérêt à l'exception de \$1,200 à 6 2/5 ; \$700 et \$1,000 à 7 et \$500 à 1 p. c. par mois.

La Construction

Contrats donnés

Chez Jos Sawyer, architecte, rue St Antoine, No 621; 5 bâtisses, coin des rues Notre-Dame et St Martin, formant 5 logements et 4 magasins.

Maçonnerie, Labelle & Payette.
Charpente et menuiserie, Ls Trudel.
Couverture, J.W. Hughes.
Plombage, do
Ornements en fer, L. K. Macdonald.
Brique, E. Lapointe.
Enduit, J. Fabien.

Ver lumineux, Luxfer Prism Co.
Peinture et vitrerie, Navert & Lalan-
cette.

Ouvrage en fer, Dominion Bridge Co.
Propriétaire, W. W. Ogilvie.

NOTES

MM. Gamache & Huot, architectes, préparent les plans et devis pour une maison, formant 2 logements, et 2 magasins que la succession Henderson fera ériger à Valleyfield.

M. Jos Sawyer, architecte, prépare les plan et devis pour une maison que M. T. Corbeil fera ériger rue Madeleine. Les soumissions seront demandées sous peu.

PERMIS DE CONSTRUIRE A MONTRÉAL
Rue Moreau, près de la rue Ontario, deux maisons, 40x36, à 2 étages, en pierre, couverture en gravois et tôle galvanisée; coût probable. \$2,700 chacune. Propriétaire, Jos Jobin; architecte, J. A. Karch; maçon, T. Viau; charpente, Jos Jobin; brique à donner.

VENTES PAR LE SHÉRIF.

Du 18 au 25 juillet 1899.

DISTRICT DE MONTREAL

T. J. Claxton vs Adol. Lebeau.

Montréal — Les lots 159-298 à 303 du quartier Hochelaga, situés rue du Havre.
Vente le 20 juillet, à 10 h. a. m., au bureau du shérif.

In re James Kerr, failli.

Montréal et St-Philippe—1o La partie du lot 808 du quartier Ste-Anne, situé rues Wellington et Mullins, avec bâtisses; 2o La partie du lot 164 situé à St-Philippe, avec une grange.

Vente le 20 juillet, à 2 h. p. m., au bureau du shérif à Montréal, pour la partie du lot situé rue Wellington, et le 21 juillet à 11 h. a. m. à la porte de l'église St-Philippe pour la partie du lot de cette paroisse.

Jodoin & Jodoin vs Ths Barrow.

Longueuil — Les parties des lots 348-236, 237, 238, ainsi que les lots 348-251, 252 situés rue Grant et St-Alexandre, avec bâtisses.

Vente le 21 juill., à 11 h. a. m., à la porte de l'église paroissiale.

DISTRICT DE JOLIETTE

Gilbert Lafortune vs Romulus Tessier.

St-Jean de Matha—Les lots 256, 195 et 204, avec bâtisses.

Vente le 18 juillet, à 10 h. a. m., à la porte de l'église paroissiale.

DISTRICT DE PONTIAC

The Waterous Engine Works Co. Ltd vs Philippe alias Onésime Boucher et al.

Bryson—Tous les droits sur les lots 10 du rang 4, 12 du rang 6 et 12 du rang 5, avec bâtisses.

Vente le 21 juillet, à 10 h. a. m., au bureau d'enregistrement à Bryson.

DISTRICT DE ST FRANÇOIS

Wm T. Oughtred vs George F. Weyland.

St-Janvier de Weedon—Le lot 3 du 7e rang, contenant 200 acres avec bâtisses.

Vente le 19 juillet à 11 h. a. m., à la porte de l'église paroissiale.

La Banque Nationale vs La succession Wm Gendron.

Sherbrook—Le lot 1342, situé rue King, avec bâtisses.

Vente le 18 juillet, à 10 h. a. m., au bureau du shérif.

DISTRICT DES TROIS-RIVIERES

J. Ant. Vandal vs Ludger Trudel.

St-Stanislas—Le lot 258 avec bâtisses.
Vente le 19 juillet, à 10 h. a. m., à la porte de l'église paroissiale.

Misaël Fontaine vs Adélarde Grégoire.

St-Maurice—Le lot 607 du rang de Ste-Marguerite.

Vente le 18 juillet, à 10 h. a. m., à la porte de l'église paroissiale.

Pour elore une succession

Magnifique maison privée,
No 135 RUE BERRI, à 5 minutes de marche seulement de l'Hôtel de Ville et du Palais de Justice. Une chance rare. Prix \$7,500.

DESMARTEAU & KENNEDY,

1598 Rue Notre-Dame.