

LE PRIX COURANT

REVUE HEBDOMADAIRE

Du Commerce, de la Finance, de l'Industrie, de la Propriété Foncière et des Assurances

BUREAU : 35 rue St-Jacques, Montréal.

ABONNEMENTS : { Montréal, un an, \$2.00
Canada, " 1.50

VOL. XI

MONTREAL, VENDREDI, 21 OCTOBRE, 1892

No 8

N. F. BEDARD

17 rue William, Montréal
Marchand de fromage
A COMMISSION

et Négociant de toutes sortes de Fournitures
pour

Fromageries et Beurreries

AGENT DE

MacPherson & Schell

Alexandria, Ont.

pour la vente de leur fameux bois à boîte reconnu par le grand nombre des fromagers comme n'ayant pas son égal ici en Canada, ainsi que leur moulin à plier les boîtes lequel travaille à perfection.

On pourra voir ce moulin et un échantillon du bois à mon magasin.

Pour prix et plus amples détails veuillez correspondre à l'adresse ci-dessus.

Pour communication par téléphone, demandez le No. 2481.

DUCKETT, HODGE & Cie

EXPORTATEURS DE

BEURRE ET FROMAGE

et Marchands de

PROVISIONS EN GENERAL

104 rue des Sœurs Grises

Coin de la rue William

MONTREAL

Revue des Marchés

Montréal, 20 octobre 1892.

GRAINS ET FARINES

Marchés de Gros

Une des influences qui maintiennent la fermeté dans les marchés anglais, c'est la pauvreté de la récolte de cette année. *Mark Lane Express*, le 3 octobre dernier, disait à ce sujet : "Le prix des blés anglais est extrêmement bas. Les livraisons de l'ouest se vendent aux prix de 24 à 27s. par quarter, la moyenne la plus basse dont on ait souvenir. Le blé nouveau, au battage a désappointé tout le monde, la qualité moyenne étant de 1s. 6d. au dessous de celle de 1891. Depuis la moisson, les ventes de blés anglais ont été d'environ 360,000 quarters, contre 414,000 quarters pendant la même période de 1891, et 781,000 quarters en 1890. Une plus grande proportion de la récolte que d'ordinaire est resté sur le champ jusqu'au milieu de septembre, à cause de la pluie. Les blés étrangers sont soutenus. Les meuniers ont besoin de bon blé étranger sec pour mêler avec le blé anglais humide.

Ainsi non seulement la récolte an-

J. A. VAILLANCOURT

Marchand-Commissionnaire de Provisions

333 RUE DES COMMISSAIRES

BEURRE, FROMAGE et ŒUFS placés aux prix les plus avantageux.

Attention spéciale donnée aux consignations de beurre et de fromage.

Avances libérales sur consignations.

TINETTES en belle épipette blanche, 30, 50 et 70 lbs., fournitures pour fromagerie.

Spécialité de tinettes pour beurreries. Aussi meilleur sel anglais pour beurreries.

Sollicite la consignation de toutes sortes de produits agricoles.

glaise n'atteint pas la moyenne comme quantité, mais elle est de qualité inférieure et ne peut guère être utilisée qu'avec des mélanges de blés étrangers. *L'Economiste Français* du 1er octobre ne consacre que quelques lignes au marché des blés :

"Le temps reste généralement beau en France et la température se rapproche de la morale. Quelques orages sont signalés dans le centre et le sud-ouest, ainsi que dans la région de Paris.

"La culture s'occupe activement à ses travaux des champs ; les ensemencements vont commencer dans quelques jours.

"Sur nos marchés de production, les affaires sont toujours sans animation ; les offres sont ordinaires et les cours accusent une tendance plus ferme, malgré le calme de la demande."

Notre dernière source d'informations, Beerbohm, télégraphiait hier ce qui suit : "Chargements à la côte, blé et maïs, manquent. Chargements en route ou à expédier, blé et maïs ferme mais sans activité... Marchés français de Province, soutenus. Liverpool sur place, blé ferme, blé étranger soutenu.

LA CÉLÈBRE



est une marchandise honnête et pure ; c'est la marchandise avec laquelle on peut fonder un commerce et le maintenir prospère.

W. D. McLAREN

Seul Fabricant - MONTREAL

Téléphone 9133.

Boîte B. P. 1159

David Muir & Cie

EXPORTATEURS DE

BEURRE, FROMAGE et ŒUFS

83 Rue McGill, Montréal

Entrée des marchandises Rue Normond

Référence autorisée : La Banque de Montréal.

FLEUR,
SON, GRUE.

Ecrire à

THOMAS McLAUGHIN

NO. 210, BOARD OF TRADE

Toronto, Ont.

Pour Echantillons et prix.

Livrés à toutes les stations.

BRODIE & HARVIE

Marchands de Farines

Fabricants de la

Farine Préparée au Levain de Brodie & Harvie

Farine d'avoine Farine de Graham, Blé cassé
Farine de seigle, Maïs pilé, Farine de blé
d'inde, Son, Grains de fourrage

10 & 12 rue Bleury, Montréal.

L. J. HERARD

MARCHAND DE

Ferronnerie, Outils, Quincailleries
Ustensiles de Cuisine, etc.

No 26 RUE ST-LAURENT

Téléphone Bell, 6664

MONTREAL

ANNONCEZ DANS

"LE PRIX COURANT"

Pour vendre vos Propriétés

SAINDOUX



EMPAQUETÉ EN

Seaux de 3, 5, 10 et 20 lbs.
et en tinettes de 50 lbs.

LE SAINDOUX

ANCHOR

est bien supérieur aux saindoux de Chicago.
Et se vend à meilleur marché.

M. LAING & SONS

Empaqueurs, Montréal.

DEMANDEZ LA LISTE DES PRIX

En vente chez tous les Epiciers.

Bureau : Telephone No. 344

MAISON D'EMPAQUETAGE :

Telephone No. 6036.

A. DESJARDINS.

F. E. PERRAULT

Desjardins & Perrault

Importateurs en Gros et en Détail de

FRUITS

Etrangers et Domestiques

142-143, Marché Bonsecours

MONTREAL

Ci-devant occupé par O. & E. art.
Toute commande promptement exécuté.

Tel. Bell 1742 - Tel. Federal 76.



256 RUE ST-JACQUES.

QUATRE COURS.

COMMERCE, — STÉNOGRAPHIE,

CALLIGRAPHIE, — ANGLAIS.

Classes du jour et du soir.—Demandez les circulaires.

Ouverture le 1er Novembre 1892.

HISLOP, MELDRUM & CIE

Marchands de Provisions

ET COMMISSIONNAIRES EN GROS

235 à 239 rue des Commissaires

Le plus haut prix payé pour beurre de beurrerie de choix.

SPÉCIALITÉ : ŒUFS DE CHOIX

SPÉCIALITÉS DE WALLACE DAWSON
Pharmacien-Chimiste
No. 169 RUE ST-LAURENT
MONTREAL.

DYSPEPSIE.—Spécifique du Dr Noswood contre l'indigestion, les maladies bilieuses et toutes formes de dyspepsie.

CRÈMES de Chocolat de Dawson pour les vers. Les médecins les recommandent spécialement.

STOP-IT de Dawson.—Remède contre le mal de dents.

REMEDE Anti-Rhumatique de Dawson.—Remède interne pour la Goutte, le Rhumatisme inflammatoire, la Sclérotique et toutes douleurs rhumatismales.

MORRHUO-CREOSOL.—Un excellent remède pour la Consommation, la Bronchite, l'Asthme, le Rhume et tous les dérangements de la gorge et des poulmons.

CÉLÈBRE REMÈDE ANGLAIS du Dr D. W. Park, contre tous les désordres du sang, tels que les boutons, les pustules, les dartres, les cloques etc.

Si vous ne pouvez vous procurer quelqu'un de ces médicaments d'un marchand local, nous vous les expédierons immédiatement sur réception du prix.

Demandez-les à vos fournisseurs.

J. H. HORSFALL & Cie
138 Rue Windsor, Montreal
Seuls fabricants des

Cabinets Automatiques de Sureté pour l'Huile de Sharp.



Ayant fabriqué tous ces cabinets depuis leur introduction au Canada pour la Oil Cabinet and Novelty Co., pour la Canadian Oil Cabinet Co. et plus tard pour la McLaren Mfg Co., nous sommes en mesure de faire des cabinets de tous genres pour contenir toutes sortes d'huiles, pour les épiciers, machinistes, fonderies, bateaux à vapeur, et toute autre boutique où l'on emploie de l'huile.

Cabinets faits sur commande, ajustés à tout espace et sur toutes dimensions données, à une égère avance sur les prix réguliers.

AGENCE

DES

Moulins à Farines du Canada

GRAINS! GRAINS!

Nous vendons aux mêmes prix que les moulins!
Grains vendus à commission.
Toutes commandes exécutées promptement.

97. rue des Commissaires

MONTREAL

E. DUROCHER & CIE,
Représentants.



RHUMES ET BRONCHITES CHRONIQUES

Liqueur de Goudron de Norvege

tant recommandée par les médecins les plus célèbres de l'Europe et du Canada

25c. et 50c. la bouteille

A VENDRE CHEZ

MM. Laviolette & Nelson
PHARMACIENS

Agents des Remèdes Brevetés Français

1605 Rue NOTRE-DAME

Coin de la rue St-Gabriel MONTREAL.

Mark Lane, blé tranquille, blé étranger soutenu.

A part ces informations, il nous revient d'autre source que, si la France a une bonne moyenne, qui ne l'oblige à importer que quelques 60,000,000 de minots, l'Angleterre est au-dessous de la moyenne, l'Allemagne également, la Russie encore plus.

Il est évident, d'un autre côté, que la récolte des Etats-Unis est beaucoup moindre que celle de l'année dernière—100,000,000 de minots de moins, dit-on. De sorte que, malgré les apparences actuelles et le bon marché du blé sur les marchés des Deux Mondes, les stocks disponibles sont actuellement moindres qu'il y a un an, ce qui ferait prévoir des prix plus élevés, de ce côté de l'Océan, que nous n'en avons vus depuis quelques mois.

Mais en attendant, les livraisons dans le Nord-Ouest Américain sont si considérables et les exportations sont tellement restreintes que l'approvisionnement visible aux Etats-Unis continue à augmenter de trois à quatre millions de minots par semaine.

De sorte que, tandis que les marchés d'Europe, qui sentent leurs besoins, restent fermes ou tout au moins soutenus, ceux des Etats-Unis sont à la baisse.

Voici les cours des principaux marchés des Etats-Unis :

	12 Oct.	19 Oct.
Chicago (Déc.).....	0.75	0.74
New-York (Déc.).....	0.81	0.79
St-Louis (disp).....	0.69	0.67
Duluth (disp).....	0.00	0.00

Aux dernières nouvelles, les cultivateurs du Manitoba continuaient à mettre leur blé sur le marché à raison de 100,000 minots par jour. A Winnipeg il arrive en moyenne 100 chars de blé par jour. La température est magnifique et les cultivateurs en profitent pour battre leur blé et pour faire leurs labours d'automne. M. W. W. Ogilvie, qui vient de faire une tournée dans le Nord Ouest, dit qu'il y a beaucoup plus de terre préparée pour le blé que l'année dernière et que les ensemencements du printemps prochain seront en conséquence plus considérables et plutôt faits ce qui sera encore une chance de plus pour la récolte de 1893. Le prix payé actuellement au Manitoba, à la campagne, ne dépasse guère 55c par minot pour les meilleurs échantillons pouvant se classer No 2 dur ou meilleur. Le 1er octobre il y avait aux éleveurs du lac Supérieur 210,184 minots de blé, dont 90,000 minots de vieux blé. Les expéditions de vieux blé sont considérables mais celles du blé nouveau sont contre-balancées par les arrivages.

Dans le Haut-Canada, il y a aussi un mouvement actif dans les blés quoique les prix soient très bas.

A Toronto on cote : Blé du printemps no 2, 60c à 65c; blé roux d'hiver, 65c à 68c; no 1, dur de Manitoba, 89c à 90c; no 2, dur, 83c à 84c; no 3, dur, 73c à 74c. Orge no 2, 43c à 46c. Pois no 2, 58c à 60c. Avoine no 2, 30c à 31c.

Nos cotes pour le blé sur place sont toujours nominales, en l'absence de transactions qui puissent fournir des cours sérieux.

On a offert ici du blé mêlé d'Ontario, blanc et roux, à 58c au point de départ, ce qui le mettrait à moins de 70c rendu ici.

Le mouvement des pois et de l'avoine à Montréal, pendant la semaine dernière a été :

	Pois.	Avoine.
	min.	min.
En stock le 8 oct.	97,267	225,897

Arrivages	102,374	248,903
Totaux	199,641	474,800
Expéditions	52,760	223,288

En stock le 15 oct. 136,881 251,512
Comme on le voit, le mouvement de l'avoine a été assez actif, étant donnés les moyens d'exportation à notre disposition et les pois ont eu aussi quelque demande de la part des exportateurs.

Les prix de l'avoine sont restés à peu près stationnaires, variant de 1/4 à 1/2 de cent suivant l'anxiété du vendeur ou l'acheteur. On peut donner comme base des transactions les cours de 34 1/2 à 34 3/4 pour l'avoine no 2.

Pour les pois, les prix sont un peu plus fermes. Le marché de Liverpool est coté en hausse à 5 s. 8 d. et comme les frets ne sont pas aussi fermes que la semaine dernière les exportateurs peuvent trouver une chance de faire des ventes à leur avantage. Ils offrent aujourd'hui 77c. par 68 lbs pour les pois No 2 et on dit qu'ils ont payé 77 1/2 c. Les détenteurs demandent 78c. L'orge qu'il y a sur notre marché n'est que de l'orge à moulée et n'a pas de cours fixe. Elle se vend de 40 à 42c. par 48 lbs.

Il n'y a pas encore ici assez de sarrasin pour qu'on puisse en faire une expédition à l'étranger. On en offre à la campagne 1c. par livre. Peut-être obtiendrait-on ici de 51 à 52c. si l'on pouvait en réunir une quantité suffisante.

Les farines sont absolument tranquilles, sans autre demande que celle au jour le jour de la boulangerie de la ville; les prix restent nominalement sans changement, mais il est bien entendu que peu de ventes se font aux prix cotés.

Nous cotons en gros :

Blé roux d'hiver, Canada No 2...	\$0 00 à 0 00
Blé blanc d'hiver " " " "	0 00 à 0 00
Blé du printemps " " " "	0 00 à 0 70
Blé du Manitoba, No 1 dur.....	0 68 à 0 00
" " " " " " " "	0 82 à 0 84
" " " " " " " "	0 72 à 0 73
Blé du Nord No 2 " " " "	0 00 à 0 70
Avoine " " " " " " " "	0 34 à 34 1/2
Blé d'Inde, en douane " " " "	0 00 à 0 00
Blé d'Inde droits payés.....	0 66 à 0 67
Pois, No 1 " " " " " " " "	0 85 à 0 90
Pois No 2 (ordinaire).....	0 77 à 0 78
Orge, par minot " " " " " " " "	0 40 à 0 42
Sarrasin, par 60 lbs.....	0 50 à 0 52
Seigle, par 56 lbs.....	0 00 à 0 00

FARINES

Patente d'hiver " " " " " "	\$4 15 à 4 25
Patente du printemps " " " " " "	4 25 à 4 50
Patente Américaine " " " " " "	5 60 à 5 80
Straight roller " " " " " "	3 75 à 3 90
Extra " " " " " " " "	3 25 à 3 50
Superfine " " " " " " " "	2 90 à 3 00
Fort de boulanger (cité).....	4 40 à 0 00
Fort de Manitoba.....	4 00 à 4 10

EN SACS D'ONTARIO

Medium.....	1 90 à 2 20
Superfine.....	1 45 à 1 50
Farine d'avoine standard, en barils.....	4 10 à 0 00
Farine d'avoine granulée, en barils.....	4 20 à 0 00
Avoine roulée en barils.....	4 20 à 0 00

MM. E. Durocher & Cie, ayant été nommés agents généraux pour les moulins à farine de W. B. McAllister & Son, informent les marchands qui voudraient contracter aux prix d'aujourd'hui pour livraison à l'automne (Décembre) qu'ils feraient bien d'écrire au plus vite pour les prix et les échantillons.

Marché de détail.

L'avoine sur le marché Jacques-Cartier se vend encore de 75 à 80c la poche.

En magasin les commerçants vendent aujourd'hui l'avoine de 80 à 85c. par 80 livres.

L'orge No 1 d'Ontario vaut \$1.20.

Le blé d'Inde jaune des Etats-Unis 70c. par minot et le blanc 75c.

Les pois No. 2 valent 80c. et les pois cuisants \$0.85 à 90c. par 60 lbs.

La graine de lin par minot de 60 lbs. vaut \$1.10 à \$1.20.
L'orge No. 2 de la province vaut \$1.10 par 96 livres.
Le blé pour les animaux vaut de 95c. à \$1.00 par 100 lbs.
La farine de seigle vaut \$2.00 par 100 livres.
La farine d'avoine vaut \$3.10 à \$3.60 par 100 lbs.
La farine de sarrasin vaut \$2.30 à \$2.35 par 100 lbs.

BEURRE

Marché de Liverpool

On écrit de Liverpool à la date du 8 octobre :

"La demande en fait de beurres du continent à diminué par suite des hauts prix; mais les arrivages se sont bien écoulés et on ne constate pas de baisse; même les dépêches de Copenhague content 3s. 6d. de hausse pour la semaine prochaine. Le beurre d'Irlande se maintient ferme et, en général, le marché ici est fermement tenu"

Marché de Montréal.

Le beurre de beurrier est tranquille, par suite de la différence de prix entre les vendeurs et les acheteurs. Le commerce local peut encore payer 23c pour les beurres de septembre et octobre, qu'il revend à 24c aux épiciers, mais les exportateurs ne font rien à ces prix.

Les bons townships frais sont d'autant plus recherchés que les beurrieres de viennent hors de portée; on paie ceux-là à la campagne dans les 20 à 20 1/2 c et on les revend ici jusqu'à 22c. Dans les beurres communs il y a plus de demande et les prix varient de 16 à 20c.

FROMAGE

Marché de Liverpool.

On écrit de Liverpool à la date du 8 octobre :

"Quoiqu'il n'y ait pas eu beaucoup d'activité dans le marché, la semaine dernière, le mouvement a été normal et les hauts prix sont payés pour les fromages qui se conservent. Les vendeurs, même, sont plus réservés et quelques lots de choix sont tenus hors du marché. Pour les qualités moyennes la demande est moins active. Nous cotons : Fromages d'automne fancy de 51 à 52s. Quelques lots tenus à 53 et 54s. Fromages très fin, 49 à 50s. fromages moyens, 38 à 45s."

Marché de New-York

Canton, 15 octobre.—Fromage presque tout vendu; cinq mille tinettes de beurre à vendre; 150 tinettes vendues à 25c.

Ogdensburg, 15 octobre.—En vente, 1849 fromages dont 160 vendus à 10 1/2 c. On a offert 10 1/2 c. pour le reste.

Utica, N.-Y., 17 octobre.—Marché actif avec prix de la semaine dernière: Ventes, 10,538 fromages à des prix variant de 9 1/2 c. à 10 1/2 c. prix moyen 10c.

Little Falls, N.-Y., 17 octobre.—Marché actif. Ventes: 20 lots à 9 1/2 c.; 20 à 9 1/2 c.; 60 à 9 1/2 c.; 6 à 10c.; 6 en consignation, en tout 7,278 fromages.

Marchés d'Ontario

London, 15 octobre.—Trente-quatre fromageries ont mis en vente 15,329 fromages de septembre et octobre. Pas de ventes. On a offert 10 1/2 et 10 3/4 c.

Ingersoll, Ont. 18 octobre.—En vente aujourd'hui, 7,400 meules, septembre et fin de saison. Pas de ventes. On a offert 10 1/2 c., les fromagers demandent 10 1/2 c.

Marché de Montréal

Le marché de Liverpool est coté au

jourd'hui à 51s.—en hausse de 1s. sur la semaine dernière. Et cependant la demande reste lente et l'on a de la difficulté à trouver des acheteurs. Lundi, il y avait au quai 2500 fromages de la région de Yamaska et la Baie du Febvre, dont une partie a été vendue de 10c à 10½c — peut-être a-t-il été payé 10½c pour les *Blue Stars*. Le reste a été payé de 9½c à 10c. En magasin, ici, on a obtenu de 10c à 10½c pour les bons fromages et 10½c pour quelques rares lots de fromage sans défaut. Mais on peut dire que le prix extrême a été de 10½c.

Les stocks dans l'Ouest sont considérables; depuis déjà assez longtemps les fromagers refusent de vendre et les acheteurs, sachant qu'ils auront toujours un jour ou l'autre l'occasion de faire une offre sur ces fromages, maintiennent les prix ici assez bas—plus bas, ce qui est extraordinaire—que ceux de New-York.

ŒUFS

Il se fait en ce moment une exportation considérable d'œufs pour l'Angleterre. Le marché local est très ferme aux prix de 16 à 17c pour les œufs frais d'automne.

FRUITS

Les dernières dépêches de Liverpool sont plus encourageantes pour les exportateurs de pommes. Les pommes d'automne, il est vrai, sont arrivées en mauvaise condition et se sont vendues à très bas prix (de 6 à 8s); mais les pommes d'hiver conservent un bon prix.

On cote aujourd'hui à Liverpool :

Kings..... 18 à 25s.
Greening..... 16 à 24s.

Sur le marché local les prix sont un peu en hausse.

Pommes d'automne, vertes..... \$2.25 à \$2.50
" " rouges..... 2.50 à 3.00
Pommes d'hiver..... 2.75 à 3.00
Pommes fameuses No 1..... 2.50 à 3.00
" " No 2..... 1.75 à 2.25
" " No 3..... 1.00 à 1.25
Raisins, la lbs..... 3 à 4
Poires, le quart..... 5.00 à 9.00
Oranges..... 6.00 à 8.50
Attacas, cap. lod., le baril..... 6.00 à 8.00

LÉGUMES.

Les patates qui sont expédiées à Montréal n'arrivent pas toutes en bonne condition; quelques chars sont complètement pourris; d'autres ne valent pas la peine d'être triés. Les belles patates saines, roses ou hébrons, valent, au char, de 65c à 75c les 90 lbs; les blanches valent de 60c à 65c. En lots de 2 poches on vend de 80c à 85c es roses, livrées à domiciles.

A Boston. — On cote les patates en quarts de \$2.25 à \$2.50, et les roses et Hébrons de l'état de New-York ou du Vermont, de 75c à 85c le minot.

FOIN PRESSÉ ET FOURRAGES

A Boston on cote;

Choix à fancy en grosse balles \$17 00 à 18 00
" " en petites " 16 00 à 17 00
Beau à bon..... 15 00 à 17 00
Pauvre à ordinaire..... 12 00 à 14 00
Mêlé..... 12 00 à 14 00
Paille de seigle..... 14 50 à 15 00
" d'avoine..... 8 50 à 9 00

Arrivages de la semaine: 317 chars de foin et 24 chars de paille. Semaine correspondante de 1891: 321 chars de foin et 24 chars de paille.

Les arrivages sont libéraux mais la demande est suffisante pour les absorber, il n'y a pas d'accumulation et le marché est soutenu. Nous cotons maintenant pour le foin nouveau quelques chars fancy se vendent de temps à autre au dessus de nos cours. (Circulaire de MM. Hosmer, Robinson & Cie, de Boston).

A Montréal, le foin est stationnaire ainsi que les autres fourrages.

Nous cotons en magasin :

Foin pressé No 1, la tonne.....	\$11.00 à 00 00
do do No 2, do.....	10.00 à 00 00
do do No 3, do.....	0 00 à 00 00
Paille do do.....	6 00 à 0 00
Moulée, extra, la tonne.....	00 00 à 22 00
do No 1, do.....	00 00 à 20 00
do No 2, do.....	00 00 à 18 00
Gru blanc do.....	00 00 à 20 00
do No 2, do.....	00 00 à 18 00
do No 3, do.....	00 00 à 14 00
Son do.....	00 00 à 15 00
do au char.....	13 50 à 14 00
Blé-d'inde jaune moulu.....	00 00 à 25 00
Farine de blé-d'inde, 100 lbs... 1.75 à 0 00	
Blé-d'inde broyé, la tonne.....	00 00 à 25 00

MARCHÉ AUX ANIMAUX

Il y avait lundi aux Abattoirs de l'Est.

Bêtes à cornes..... 500
Moutons et ageaux..... 300
Veaux..... 100

Les arrivages de la semaine aux cours du Grand Tronc et à celles du Pacifique ont été :

G. T. R. C. P. R.

Bêtes à cornes... 1796 1767
Moutons..... 764 955
Porcs..... 620 354

Comme la semaine dernière les prix sont bas et la demande est lente.

On peut donner les prix suivants comme moyenne :

Bêtes à cornes, exportat. 4 à 4½c.
" boucherie 2 à 4c.
Moutons, la pièce \$2.50 à \$4.00
Agneaux " 1.50 à 4.00
Veaux " 3.00 à 6.00
Porcs sur pied p. 100 lbs. 5.00 à 5.35

Louis Lapivé, Jr.

COURTIER GENERAL ET AGENT DE MANUFACTURES

Seul Représentant au Canada de la Savonnerie Continentale de Paris, Paris

ET DE

ODORLESS DESINFECTANT CO., NEW-YORK

MANUFACTURIERS DU CÉLEBRE

"King of Germ Killers"

508 RUE ST. PAUL, MONTREAL.

DEMANDEZ DES CATALOGUES.

BELL TÉLÉPHONE 2392

R. G. GAUCHER

Peinture à l'épreuve du feu et l'eau

Premier prix obtenu à l'Exposition Provinciale
Diplôme obtenu à l'Exposition de Montréal

OTTAWA 1879 1881-1882

IMPORTATEUR DE

FERRONNERIES

218 et 221 rue St-Paul
MONTREAL.

J. L. DUHAMEL

Marchand-Tailleur

1680 rue Ste-Catherine

3e porte de la rue St-Denis, Montréal.

Assortiment complet

— DE —

Tweeds Français,
Anglais,
Ecosais,
Etc., Etc.

à très bas prix.

LA LOTERIE MONT-ROYAL

Ci-devant la LOTERIE DE LA PROVINCE DE QUEBEC.

— Autorisée par la Législature. —

Date des Tirages bi-mensuels en 1892
**2 et 16 Novembre,
7 et 21 Décembre.**

VALEUR DES LOTS, - - - \$13,185.00
GROS LOT VALANT - - - 3,750.00

NOMENCLATURE DES LOTS

1 Lot valant	\$3,750.00	— \$3,750.00
1 do	1,250.00	— 1,250.00
1 do	625.00	— 625.00
1 do	312.50	— 312.50
2 Lots valant	125.00	— 125.00
5 do	62.50	— 312.50
25 do	12.50	— 312.50
100 do	6.25	— 625.00
200 do	3.75	— 750.00
500 do	2.50	— 1,250.00

LOTS APPROXIMATIFS.

100 Lots valant	6.25	— 625.00
10 do	3.75	— 375.00
100 do	2.50	— 250.00
999 do	1.25	— 1,248.75
999 do	1.25	— 1,248.75

3134 Lots valant - - - \$13,185.00

BILLETS, - - - 25 CENTS.

Les demandes de Billets sont reçues jusqu'à cinq heures la veille du Tirage. Toute demande par le courrier parvenant le jour même du tirage, est appliquée au tirage suivant.
Les noms des gagnants ne sont pas livrés à la publicité sans une autorisation spéciale.
L'on demande des agents.

S. E. LEFEBVRE,

Gérant.

Banquiers: La Banque du Peuple.

Cie de Téléphone Bell du Canada

— BUREAU PRINCIPAL: —

**30—RUE ST-JEAN—30
MONTREAL.**

La Compagnie vendra ses instruments à des prix variant de \$7 à \$25 par paire. Les "Standard Bell Telephone set" (protégé par une marque de fabrique enregistrée) dont le but spécial est de donner un service parfait et constant, est celui dont la compagnie se sert pour ses abonnés et il est supérieur à tout autre outillage téléphonique qui ait été mis jusqu'ici sur le marché.

Les abonnés du service de Montréal et le public peuvent maintenant obtenir la communication téléphonique sur ses lignes de circuit à longue distance, avec Québec, Ottawa et Sherbrooke et les localités intermédiaires, aux prix suivants :

	Abonnés	Public
Pour Québec	60c	\$1.00
" Ottawa	50c	75c
" Sherbrooke	50c	75c

On trouvera des cabinets isolés pour la conversation à l'agence de la Compagnie, à Montréal, No 4380 rue Notre-Dame, où l'on pourra obtenir toutes informations au sujet des prix et les localités en communication.

Annoncez dans LE PRIX COURANT, pour vendre vos propriétés

ROBIN & SADLER

MANUFACTURIERS DE

COURROIES EN CUIR

2518, 2520 et 2522 Rue Notre-Dame, MONTREAL.



Tous les Eléments du bon Bœuf

— QUI FORMENT LA CHAIR —

et donnent la vigueur, sont contenus dans

— JOHNSTON'S FLUID BEEF —

C'est un aliment précieux pour les malades, un breuvage tonique et fortifiant.

Nourrissant, de bon goût et de digestion facile.

PICAULT & CONTANT

PHARMACIENS et CHIMISTES

No 1475 Rue Notre-Dame, Montréal

Manufacturiers et Marchands en Gros

d'Essences culinaires, Huiles à cheveux, Parfumeries, Vernis à chaussures, Lessive en caisses, Caustique en canistres, Huile d'Olive en bouteilles, Huile de Castor, etc., etc.

Prix modérés et commandes exécutées avec diligence

J. & P. BRUNET

Importateurs et Manufacturiers de

Monuments, Tombes, Charniers, Poteaux, Copings et toutes sortes d'Ouvrages de Cimetières

Spécialité: Doubles Cercueils en Marbre.

Ces nouveaux Cercueils sont préférables à tous autres connus sur ce continent.

Réparations en tous genres à des prix très modérés.

Résidence privée: J. BRUNET, Côtés-des-Neiges. Téléphone 4066.

Résidence privée: Pla. BRUNET, Entrepreneur-Briquetier, 381 rue Berri. Bell Téléphone 323.

J. B. RENAUD & Cie

126 et 136

RUE ST-PAUL — QUÉBEC.

POISSONS!

Harengs Labrador, (choix en petit quart), Cap Breton, Anticosti.

Maquereau, Flétant, Turbot, Anguilles, Sardines (choix), Saumon.

Morue verte et Morue sèche.

HUILES DE POISSONS (Morue, Loup-marin, Marsouin, Harengs).

Aussi: Lard, Saïndoux, Fleur, Grains, Moulées, Son, etc.

Correspondance sollicitée.

J. RENAUD & CIE.

THE RIPANS TABLETS regulate the stomach, liver and bowels, purify the blood, are pleasant to take, safe and always effectual. A reliable remedy for Biliousness, Blisters on the Face, Bright's Disease, Catarrh, Colic, Constipation, Chronic Diarrhoea, Chronic Liver Trouble, Diabetes, Disordered Stomach, Dizziness, Dysentery, Dyspepsia, Eczema, Flatulence, Female Complaints, Foul Breath, Headache, Heartburn, Hives, Jaundice, Kidney Complaints, Liver Troubles, Loss of Appetite, Mental Depression, Nausea, Nettle Rash, Painful Digestion, Pimples, Rush of Blood to the Head, Sallow Complexion, Salt Head, Scrofula, Skin Diseases, Stomach, Throat, Liver, Ulcers, and every other or disease that results from impure blood or a failure in the proper performance of their functions by the stomach, liver and intestines. Persons given to over-eating are benefited by taking one tablet after each meal. A continued use of the Ripans Tablets is the surest cure for obstinate constipation. They contain nothing that can be injurious to the most delicate. 1 gross \$2.00, 3 gross \$1.25, 12 gross 75c., 1-24 gross 15 cents. Sent by mail postage paid. Address THE RIPANS CHEMICAL COMPANY, P. O. Box 672, New York.

HUDON, HÉBERT & CIE.

IMPORTATEURS DE

Vins, Liqueurs et Provisions

EN GROS

304 et 306 RUE ST-PAUL — 143 et 145 des Commissaires.

N. B.—Nous faisons une spécialité des VINS DE MESSE, et tenons constamment en mains, pour cet usage, les vins de Sicile, Tarragone et les Sauternes.

**Les Sucres Granulés,
les Sucres Jaunes et
les Sirops de la****St. Lawrence Sugar Refining Co.**

SONT PURS.

- PAS DE BLEU -Aucune matière colorante n'est employée
dans la fabrication de**NOS SUCRES GRANULÉS.**

FONDÉE EN 1867

L. W. TELMOSSE & Cie.

(Successeurs de Gaucher & Telmosse.)

IMPORTATEURS DE

Epicerie, Vins, Liqueurs, Conserves alimentaires etc.,
87 et 89 Rue des Commissaires, 242, 244 et 246 rue St-Paul, Montréal

N. B.—Nous faisons une spécialité des VINS DE MESSE, SICILE, TARRAGONNE et nous tenons constamment en mains les vins de SAUTERNE et CLARETS.

G. G. GAUCHER.

Farines, Provisions, Produits de la ferme,

UN SEUL AGENT EN CANADA DE
LA POUDRE ENGRAISSIVE et NOURRISSANTE pour les Chevaux et bêtes à corne.

Tonique, Stomachique, Depurative et Vermifuge.

91 et 93 rue des Commissaires,
MONTREAL.**A. RACINE & CIE**

IMPORTATEURS DE

Marchandises françaises, anglaises et américaines.

Toujours en mains, un assortiment complet de

Fils de coton de Brooks, Chapeaux de Paille, Tabac Canadien.

Laine et toile du pays échangées pour des marchandises sèches. Nous avons aussi toujours en mains les CLAQUES et PARDESSUS que nous vendons avec les plus forts escomptes alloués.

334 et 336 rue St-Paul et 169 rue Des Commissaires, Montréal.

A. Ferland & Cie

FABRICANTS

Soda, Ginger Ale, Cidre Champagne

Et de toniques au houblon.

Agents de la célèbre eau minérale
St-Benoit.

108 & 109 RUE CAMPEAU.

Ordres promptement exécutés
TELEPHONE 6806.

ETABLIS EN 1855.]

J. CHRISTIN & CIE.,

FABRICANTS DE

BOISSONS GAZEUSES,Cidre Champagne, une spécialité.
Ginger Ale.Mexican (Cream Soda) Eaux Apolinaris, Soda
" Lemonade et Vichy en Syphons et
" Ginger Beer en Cylindre.
Etc, Etc, Etc.

Seuls agents pour l'Eau Minérale de Varennes

MARCHANDS DE GLACE.

149 Rue Sanguinet, Montreal.
D. W. GAGNON, GÉRANT.

H. LAPORTE.

J. B. A. MARTIN.

J. O. BOUCHER.

LAPORTE, MARTIN & CIE

EPICIERS EN GROS

IMPORTATEURS DE VINS ET LIQUEURS - COMMISSIONNAIRES EN PROVISIONS

Agents pour le Canada des célèbres Cognacs Richard

No 2542, RUE NOTRE-DANE

COIN DE LA RUE DES SEIGNEURS MONTRÉAL.

FONDÉE EN 1851

N. QUINTAL & FILS,
Epiciers et Marchands de Liqueurs (en Gros)Nous offrons au commerce 250 quarts de LARD, très gras et très beau.
Demandez nos prix.

274 rue ST-PAUL, Montréal.

Médaille d'Or à l'Exposition de Québec.

Médaille à l'Exposition de Toronto

*Compagnie Centrale de la Charente***ALEXANDRE MATIGNON & CIE**
COGNAC

Véritable Cognac, Fine Champagne, en fûts, bouteilles, flasks, carafes.

AGENTS :

A Québec : H. Beutey, rue de la Fabrique.

A Brantford : T. S. Hamilton & Cie.

A MONTRÉAL : J. A. McCARVILLE, 260 St-Jacques, coin McGill.

Prêre de se méfier des contrefaçons.

THIBAudeau BROS & CO.

IMPORTATEURS DE

MARCHANDISES, FRANCAISES, ANGLAISES ET AMERICAINES.**332 RUE ST-PAUL, Montréal,**

QUÉBEC, WINNIPEG ET LONDRES, ANGLETERRE.

EAU DE CONTREXEVILLE.

—SOURCE DU PAVILLON—

bue comme eau de table, prévient et guérit la gravelle, la goutte, le diabète
et les maladies des voies urinaires.∞. **E A U D E V I C H Y** ∞

—SOURCE DUBOIS—

rétablit l'estomac, prévient et guérit la dyspepsie, rend l'appétit.
Se trouvent chez tous les pharmaciens, et chez

And. Brisset et Fils, Importateurs, 393 rue St-Paul, Montréal.

MAISON FONDÉE EN 1864.

D.C. BROSSEAU**EPICIER EN GROS**

Importation directe des pays de production.

:o:

Thés, Cafés, Vins, Liqueurs, Sucres,
Sirops, Mèllasses, Conserves alimentaires,
et article d'assortiment
général.SPECIALITÉ.—Epices et Cafés moulus et empaquetés à son
moulin à épices "City Coffee and Spice Mills."SPECIALITÉ.—Célèbres poudres à pâte "Victoria" et "Alba-
bi". [Marque de la fabrique enregistrée.]VINAIGRES purs de la grande manufacture de vinaigre
"Brosseau et Cie.", coin des rues Bonsecours et Champ de Mars

ENTREPOTS ET BUREAUX

**NOS 1436, 1438 ET 1440, RUE NOTRE-DAME,
MONTREAL.**

MAISON FONDÉE EN 1886.

Renseignements Commerciaux et Contentieux.

Renseignements minutieusement contrôlés sur toutes les Maisons de Commerce et d'Industrie du Canada.

- Chaput Freres -

10 PLACE D'ARMES

MONTREAL.

LA SEMAINE COMMERCIALE ET FINANCIERE

Montréal, 20 octobre 1892.

FINANCES

La circulation de nos banques est actuellement presque toute employée, la campagne absorbant chaque semaine de forts montants pour payer les récoltes. Aussi les banques n'ont plus guère en caisse que le montant de la réserve légale, plus les rentrées de la journée. Les prêts sur la rue sont en conséquence plus chers et sont cotés aujourd'hui fermes à 4 ou 4½ p. c. Les escomptes de bons effets de commerce pour les clients réguliers se font à 7 p. c.

A Londres, sur le marché libre, les billets de 1 à 3 mois sont escomptés à 1½ ou 1¾ p. c. ce qui est une hausse considérable et la banque d'Angleterre a porté son taux d'escompte à 3 p. c.

A New-York, le marché monétaire est très ferme, la demande de l'intérieur ayant repris avec plus d'intensité qu'auparavant. Les prêts à demande font de 6 à 8 p. c. avec tendance à la hausse.

Le change sur Londres est tranquille à des taux plus faciles.

Les banques vendent leurs traites à 60 jours à une prime de 9½ à 9¾; et leurs traites à demande, de 9½ à 9¾. La prime sur les transferts par le cable est de 9½. Les traites à vue sur New-York font de ¼ à ½ de prime.

Les francs valaient hier à New-York 5.10½ pour papier long et 5.18½ pour papier court.

La bourse maintient son activité ordinaire avec un ton ferme.

La banque de Montréal s'est maintenue à 231; la banque des Marchands à 161; la banque Molson est revenue un peu en arrière à 172. La banque du Commerce a fait hier 145½.

La banque Hochelaga a fait hier 127; la banque du Peuple a été vendue 108½, 109 et finalement 110.

Les banques canadiennes sont cotées en clôture comme suit :

	Vend.	Ach.
B. du Peuple.....	110	109
Banque Jacques-Cartier.....	120	118
B. Hochelaga.....	128½	127
B. Nationale.....
B. Ville-Marie.....	90	79

Parmi les valeurs diverses les Chars Urbains ont été actifs et un peu en baisse. Ils se sont vendus 245 lundi puis 244½ hier. La Cie. Royale d'Electricité a été vendue 235 hier.

Le gaz a perdu de 5 à 6 p. c. dans la huitaine; il est coté aujourd'hui à 221.

Le Télégraphe se maintient bien; il a des ventes à 148½, 148½ et 148½; de temps en temps il touche à 149. Le Cable Commercial est actif mais varie très peu; il se tient entre 163 et 166½. Le Téléphone Bell fait 163 et 163½.

Les Compagnies de coton ont été vendues: Dominion Cotton Co., 134 puis 137 et 137½. Colored Cotton Mills, 107 et 107½.

Le Richelieu n'a pas eu de ventes récentes: il est coté 88 vendeurs et 66½ acheteurs. Le Pacifique Canadien varie entre 86 et 87.

COMMERCE

Les affaires en gros sont tranquilles dans la plupart des lignes; on attend que le froid prenne pour que les affaires d'automne se produisent avec leur activité ordinaire. La campagne paraît faire un peu d'argent, car les remises sont assez bonnes. Les travaux de la récolte sont à peu près terminés, dans notre région, et le beau temps dont nous jouissons doit permettre aux cultivateurs de faire de bons labours d'automne.

La taxe sur le commerce rentre lentement. La situation reste telle que nous l'avons résumée la semaine dernière; il serait temps que le gouvernement fit cesser l'incertitude où l'on est sur ses intentions et qu'il fit adresser aux marchands qui n'ont pas payé, une sommation positive d'avoir à payer dans un certain délai ou bien qu'il fit savoir qu'il n'insistera pas sur la collection de la taxe cette année. Le statu quo est préjudiciable aux deux parties: au gouvernement qui, tout en se faisant critiquer sans miséricorde, ne collecte pas les fonds dont il a besoin; et aux marchands qui ne savent pas ce qu'ils ont à faire et qui, s'ils étaient une fois tirés de l'incertitude, perdraient beaucoup moins de temps à parler de la politique fiscale du gouvernement.

Alcalis.—La demande pour les potasses est bonne et comme les stocks sont restreints, les prix sont plus élevés. On cote les premières de \$4.75 à \$4.85 et les secondes de \$4.20 à \$4.25.

Les perlasses valent de \$5.50 à \$6.00.

Bois de chauffage.—La demande pour le bon bois franc bien sec se maintient et l'épinette sèche est toujours rare. C'est le moment où nos amis de la campagne pourraient expédier sur notre marché avec profit.

Nous cotons, par grosses quantités prix à quai ou aux chars :

Erable, la corde.....	\$5.25
Merisier, ".....	5.00
Epinette, ".....	4.00

Le bois de qualité supérieure peut faire environ 15c. de plus.

Bois de construction.—Quelques bonnes ventes ont été faites depuis quelques jours aux clos de la ville, les entrepreneurs qui ont des contrats en mains faisant leur approvisionnement pour l'hiver - mais en somme le marché est encore tranquille et les prix, en général, sont en faveur des acheteurs.

Charbons.—Enfin, les commerçants de charbon ont pu obtenir l'autorisation de hausser le prix en détail de 25c par once. On vend aujourd'hui le stove et

107 AVENUE PAPINEAU
JOS. ROBERT & FILS
Marchands de BOIS DE SCIAGE

ET MANUFACTURIERS DE

Portes, Chassis, Jalousies, Moulures, Cadres

COMPTOIRS et FIXTURES de MAGASIN, BANCS D'EGLISE, BIBLIOTHEQUE

SPÉCIALITÉ

Nous avons un **SECHOIR A BOIS** le plus grand et le plus perfectionné du Canada.

Telephone: 6258.

le grates \$6.25 et le chestnut comme le egg \$6.00. Les charbons mous, aux clos, se vendent à nos cotes.

Cuir et peaux.—Le mouvement des cuirs est encore passable, mais la demande va sans doute ralentir bientôt, car la fabrication des marchandises d'automne s'achève. Les prix sont modérément tenus.

Les peaux vertes sont sans changement.

On paie à la boucherie :

No 1.....	\$0.00 à 5.00
No 2.....	0.00 à 4.00
No 3.....	0.00 à 3.00
Veaux.....	0.00 à 0.05
Agneaux.....	0.70 à 0.75
Moutons tondu.....	0.30 à 0.40
Moutons laine.....	1.00 à 1.15

Drapes et nouveautés.—Pour le moment, les ventes du gros sont minces; on attend que les froids reprennent pour pouvoir faire des ventes de réassortiment. Les paiements sont assez satisfaisants.

Le détail en ville est tranquille, quoique le temps soit beau et favorable à la promenade; la température est trop douce pour la vente des marchandises d'hiver.

On signale une hausse très élevée, de 20 à 30 p. c. sur la soie grège, hausse qui pourrait bien se reproduire dans les soiries de la nouvelle importation. Déjà les rubans ont été avancés de 10 p. c., les manufacturiers de fils de soie aux Etats-Unis ont aussi avancé leurs prix de 10 p. c. et les fabricants canadiens vont probablement en faire autant. Les avis de Lyon et des autres centres manufacturiers du midi de la France indiquent une reprise très accentuée des affaires et une activité qu'on n'avait pas connue depuis dix ans; ce qui a créé une demande très active pour la soie grège. Or comme la récolte d'Italie est pauvre et que celles de Chine et du Japon est au dessous de la moyenne la hausse paraît être un effet naturel de la loi de l'offre et de la demande.

Epiceries.—Le marché des épicereries est actif, la demande est bonne et les ventes nombreuses. Les paiements sont passables. Il n'y a de plainte que sur le compte des prix qui sont trop bas. A qui la faute?

Les thés et les cafés sont sans changement.

Les sucres jaunes sont maintenant cotés de 3½c. à 4c. avec la gradation ordinaire.

Nous cotons :

Extra ground, en quarts.....	5½c
" " boîtes.....	5½c
Out loaf en quarts.....	5½c
" " en boîtes de 100 lbs.....	5½c
Out loaf en demi-boîtes de 50 lbs.....	5½c
Powdered en quarts.....	5c
" " en boîte de 50 lbs.....	5½c
Extra granulé en quarts.....	4½c
" " quarts.....	4½c

Les raisins Valence frais se vendent sur place 4½c. avec probabilité d'une hausse avant longtemps.

Les malagas sont rares et se vendent aux prix cotés la semaine dernière.

Imperial Cabinets.....	\$2.50
" London Layers.....	2.25
" Loose Muscatels.....	1.90

Le marché des conserves alimentaires est actif, et les prix fermes.

Fers, Ferronneries et métaux.—Les fontes sont fermes aux prix que nous cotons ailleurs. Il y a un peu de Summerlee sur le marché et on tient cette marque et les équivalentes à \$20. Les qualités secondaires sont moins rares et elles ont fourni la plus grande partie des transactions.

Pas de changement dans les fers en barre.

Les ferronneries sont en bonne demande de la part des marchands de la campagne; les clous se vendent à des prix bien tenus.

Huiles, peintures et vernis.—Nous cotons aujourd'hui l'huile de pétrole américaine en baisse de ¼c. par gallon; à 19½ au char; 20c. pour 10 quarts; 20½c. pour 5 quarts et 20¾ au quart.

L'huile canadienne reste au même prix.

L'huile de lin est ferme avec une tendance à la hausse. Nous ne serions pas étonnés que cette hausse se produisit avant la semaine prochaine.

La même remarque s'applique aux verres à vitres.

Salaisons.—La maison M. Laing & Sons cote :

Canada Short Cut Mess, le quart.....	\$17.00
" " " le ½ ".....	8.75
Canada Short Cut Clear le quart, \$16 à 17.00	
" " " le ½ ".....	8.50
Lard de flanc, le quart.....	15.50

La graisse en seaux de 20 lbs Anchor ou Fairbank se vend \$1.40, en canistre, de 7½ à 7¾ c.; la graisse pure de panne vant, en seaux de 20 lbs., 9c. la lb., et les jambons de 11 à 11½ la lb.

Montréal, décembre 1890. J'ai déjà eu l'occasion de me servir de diverses préparations à la térébenthine et je m'en suis toujours bien trouvée dans les affections de bronches et de la gorge. J'ai dernièrement administré à plusieurs de mes enfants du Sirop de Térébenthine du Dr. Lavolette, et en ai obtenu des efforts prompts et remarquables, surtout dans les cas de *Toux Couplée*. Mme recorder B. A. T. DE MONTIGNY.

ANNONCES.

SI vous avez quelque chose à annoncer quel que part, en aucun temps, écrivez à GEO. P. ROWELL & CIE, No 10 Spruce Street, New-York.

QUICONQUE a besoin d'informations au sujet d'annonces, fera bien de se procurer un exemplaire de "BOOK FOR ADVERTISERS," 368 pages; prix, une piastre. Expédié par la maille, franco, sur réception du prix. Contient une compilation faite avec soin, d'après le *American Newspaper Directory*, de tous les meilleurs journaux, y compris les journaux spéciaux; donne la cote de la circulation de chacun, avec beaucoup de renseignements sur les prix, et autres sujets se rapportant aux annonces. Ecrire 10 ROWELL'S ADVERTISING BUREAU, 10 Spruce Street, New-York.

Nos Prix Courants

Table listing various goods such as 'This', 'Japon Commun à bon', 'Nagasaki commun à bon', 'Congou', 'Oolong', 'Y. Hyson', 'Poudre à canon', 'Impérial', 'Souchong', 'Cafés verts', 'Cafés rôtis', 'Epicés', 'Fruits secs', 'Spiriteux', 'Rhum', 'Gin', 'Esprit', 'Malt', 'Visux Rye', 'Liquors Casier', 'Crème de Menthe', 'Curaçao', 'Prunelle', 'Kummel', 'Crème de Cacao'.

Table listing various goods such as 'Anisette', 'Cherry Brandy', 'Crème de Noyau', 'Vins', 'Champagne', 'Vinaigre', 'Confitures en canistres', 'Confitures en seaux', 'Géles en canistres', 'Géles en seaux', 'Tumblers', 'Divers', 'Lessis concentré', 'Mine Royal Dome', 'Mèches à lampe', 'Savons', 'Savon de Marseille', 'Obandelles', 'Câble', 'Ficelles', 'Macaroni', 'Vermicelle', 'Pâtes et desserts alimentaires'.

Table listing various goods such as 'Sagou', 'Manioca', 'Tapioca', 'Barley pot', 'Lait concentré', 'Nestlé's food', 'Rolled oats', 'Dessicated wheat', 'Chocolat Ménéier', 'Farine préparée', 'Normandin', 'Poudre à Boulanger'.

Table listing 'CONSERVES' such as 'Homards', 'Sardines', 'Maquereau', 'Saumon', 'Huîtres', 'Tomates', 'Pois', 'Haricots de Boston', 'Blé-d'inde', 'Pieds de cochon', 'Poulet rôti', 'Dinde rôtie', 'Langue', 'Soupe assortie', 'Poires Bartlett', 'Fraises', 'Ananas', 'Prunes', 'Marmelade', 'Gelées en gobelets', 'Confitures de Gray', 'Cornichons aromatiques', 'Sirop de merisier'.

Table listing 'Produits chimiques' such as 'Alun', 'Borax', 'Bleu (carré)', 'Pearline', 'Camphre anglais', 'Camphre américain', 'Couperose', 'Gomme arabique', 'Gomme épinette', 'Indigo Madras', 'Indigo Bengal', 'Soda à laver', 'Soda à pâte', 'Soufre poudre', 'Soufre bâtons', 'Acide carbonique', 'Soda caustic 60°', 'Soda caustic 70°', 'Sels d'Epsom', 'Extrait de Campeche', 'Extrait de Paqueté', 'Sulph. de morphine', 'Opium', 'Acide oxalique', 'Iodure de potasse', 'Quinine', 'Salpêtre', 'Crème de tartre', 'Acide tartrique', 'Vitriol', 'Chlorure de Chaux'.

Table listing 'Essences et extraits' such as 'Eau de Cologne', 'Eau de Cologne Hoyt's', 'Eau de Floride Murray & Lemman', 'Produits pharmaceutiques' such as 'Huile de ricin', 'Huile de foie de morue', 'Huile de foie de morue Wyeth's', 'Huile de foie de morue par gal'.

Table listing various goods such as 'Trésor de nourrice', 'Sirop Dr Coderre', 'Hop-Bitters', 'Radway Ready Relief', 'Pain Killer', 'Spécialités de Wallace Dawson', 'Spécifique du Dr Noswood', 'Crème de Chocolat', 'Stop-it', 'Rheumatic Cure', 'Morrhuo-Creosol', 'Remède du Dr Park', 'Spécialités de S. Lachance', 'Remède du P. Mathieu', 'Remède du Dr Sey', 'Lotion Persienne', 'Capilline', 'Amers Indigènes', 'Spécialités du Dr. J. G. Laviolette', 'Sirop de térébentine', 'Picault & Contant', 'Elixir pulmonaire', 'Biscuits purgatifs', 'Poudre de condition', 'Huile de foie de morue', 'Emulsion de foie de morue', 'Huile Vétérinaire', 'Essence d'Épinette', 'CUIRS', 'Cuir à sem.', 'Cuir Buffalo', 'Slaughter No 1', 'Harnais', 'Vache cirée mince', 'Vache cirée forte', 'Vache sur le grain', 'Vache grain écossais', 'Taure française', 'Taure anglaise', 'Taure canadienne en peau', 'Veau canadien', 'Veau français', 'Vache fendue moyenne', 'Vache fendue forte', 'Vache fendue petite', 'Carton cuir canadien', 'Cuir verni grainé', 'Cuir verni uni', 'Cuir grainé', 'Mouton mince', 'Mouton épais', 'Buff', 'CHARBON DANS LES CLOS', 'Stove', 'Nut', 'Egg', 'Furnace', 'Scotch Grate', 'Scotch Steam', 'Lower Ports Steam', 'Blacksmiths', 'Amer. Cumberland', 'Lehigh', 'HUILES', 'Huile de morue T. N.', 'Huile de loup-marin', 'Huile raffinée', 'Huile paille', 'Huile de lard extra', 'Huile de lard extra No 1', 'Huile d'olive pour machine', 'Huile d'olive à bouche', 'Huile d'olive à lampion', 'Huile de spermaceti', 'Huile de marsouin', 'Huile de pétrole', 'Huile de pétrole par lot', 'Huile amér.', 'Huile amér. par 10 qrt.', 'Huile amér. par 5 qrt.', 'ALLUMETTES', 'Télégraphe la caisse', 'Telephone', 'Star No 2', 'Carnaval', 'Parlor', 'Louisville', 'BALAIS', 'Balais A à 4 cordes', 'Balais B à 3', 'Balais M à 4', 'Balais X à 3', 'Balais O à 2', 'Balais O à 3', 'Balais P à 2', 'Petits balais (duste)'.

LE PRIX COURANT

REVUE HEBDOMADAIRE

Du Commerce, de la Finance, de l'Industrie, de la Propriété foncière et des Assurances.

BUREAU: No 35, rue St-Jacques, Montréal

ABONNEMENTS:

Montréal, un an.....\$2.00
Canada et États-Unis..... 1.50
France.....fr. 12.50

Publié par

Société de Publication Commerciale

J. MONIBÉ, Directeur.

F. E. FONTAINE, Gérant.

Téléphone 2602.

MONTRÉAL, 21 OCTOBRE 1892

LA DEVANTURE

Les experts ne sont pas d'accord sur ce point: que doit contenir la vitrine à la devanture d'un magasin? Quelques-uns croient que tout ce qui est nouveau et attrayant devra attirer le public et lui donner l'idée d'entrer au magasin. D'autres prétendent que le meilleur système consiste à s'en tenir à son commerce et à ne rien exposer qui ne représente exactement ce qui se vend dans le magasin. Par exemple on peut placer un renard femelle avec une portée de petits renards dans la vitrine de la devanture d'un magasin de fourrures; mais, pour un magasin qui ne vendrait que des épingles à linge, disent les seconds experts, il vaudrait mieux représenter un renard de bois fait avec des épingles à linge.

Leur théorie est que le marchand ne doit pas laisser son client futur oublier un seul instant ce qu'on veut lui vendre; tandis que, d'après les autres, tout ce qui forcera les passants à s'arrêter devant la devanture, leur fera songer, indirectement, mais avec autant d'effet, à la nature du commerce qui se fait dans le magasin.

Dans la pratique, il semble que l'exposition des marchandises elles-mêmes soit la plus fréquente des expositions dans les vitrines—peut être parce que c'est la chose la plus facile des deux—Et cela se fait même lors que les marchandises par leur nature, ne sont pas du tout attrayantes, quoiqu'elles soient nécessaires.

Je me suis toujours demandé, cependant, pourquoi les entrepreneurs de pompes funèbres exposent ces marchandises dans la vitrine de leur boutique. Et ils le font invariablement, comme s'ils espéraient que les passants s'empresseraient d'acheter ses cercueils. Il semblerait pourtant que ce serait le cas, ou jamais, où l'on pourrait se dispenser d'exposer sa marchandise. Il suffirait d'une enseigne assez explicite pour indiquer la nature du commerce, et l'espace en avant du magasin pourrait être aménagé en salle de réception, ornée de fleurs et de bibelots artistiques. On ne pourrait pas, naturellement, cacher tout à fait les articles de si cruelle nécessité que ce commerce fournit, mais ne pourrait-on pas les exhiber un peu moins? Atténuer l'impression pénible que créent ces accessoires de la mort en ornant l'anti-

chambre de façon à les faire oublier autant que possible, serait, il nous semble plus avantageux.

La cour qui précède l'atelier du marbrier et arrangée comme un cimetière. C'est plus admissible car, pour ce qui concerne les monuments et les pierres tombales, le principal mérite est le contour artistique, qui joue là un rôle plus marqué que chez les marchands de cercueils. Le cercueil, après quelques heures d'usage, est destiné à ne plus jamais être vu, tandis que la pierre tombale ou le monument pourront être visités par les générations futures. Mais, même pour le marbrier, il semble que trois ou quatre échantillons de son travail devraient suffire et qu'il n'est pas nécessaire de forcer les passants et les voisins d'en face à ne voir devant eux que des emblèmes de la mort.

Il y a d'autres genres de commerce où l'exposition trop profuse des marchandises est une erreur. Voyez l'épicière et le marchand de provisions. On n'expose pas impunément au soleil, pendant l'été et même pendant la plus grande partie de l'année, les légumes verts ou le poisson frais. Et cependant je n'ai jamais vu un épicière, un marchand de poisson ou un boucher qui crût pouvoir faire son commerce sans exposer sur le trottoir, devant son magasin ou son étal, une profusion des marchandises les plus promptes à se détériorer. Vous y voyez les mêmes échantillons d'un jour à l'autre et, naturellement, ces échantillons se fanent, pourrissent ou s'éventent; mais c'est toujours ce qu'il y a de mieux qu'on expose. De deux choses, l'une; ou bien ils sont vendus, à la fin, à un client qui se trouve volé, ou bien on finit par les jeter aux ordures, après qu'ils ont rempli leur rôle d'annonces.

Qu'arriverait-il si un épicière disait à sa clientèle: "Je ne veux pas gaspiller mes meilleures marchandises en les exposant comme annonces; et vous ne voulez pas les acheter à moitié pourries ou fanées, après qu'elles ont passé quelques jours sur le trottoir. C'est pourquoi je suis décidé, désormais, à tenir nos marchandises en dedans du magasin, dans un endroit frais; et je vous annoncerai ce que j'ai à vendre au moyen d'affiches ou de gravures à transformation, pendues à la devanture? Est-ce que ce plan ne serait pas plus profitable? Ou bien la perte de clientèle qui en résulterait ferait-elle plus que contrebalancer l'économie de marchandises qui en résulterait? Il serait intéressant de connaître l'opinion d'un homme qui aurait fait l'essai des deux systèmes.

A propos d'enseignes et d'étalage, il est clair que tout ce qui est nouveauté et attraction, produit un bon résultat; mais chaque commerce et chaque commerçant a là-dessus ses propres idées qu'il suivra de préférence à toute règle absolue qu'on voudrait lui imposer.

(J. B. dans *Printer's Ink.*)

LA MARINE DES GRANDS LACS

Lorsque l'on trouve dans un relevé statistique ou ailleurs, dit le *Monetary Times*, les chiffres indiquant le tonnage de la marine marchande des États-Unis, on ignore généralement quelle proportion tiennent dans ces chiffres les navires qui sillonnent en tous sens la chaîne des grands lacs d'eau douce de l'Amérique du Nord, depuis le lac Supérieur jusqu'au lac Ontario. On serait probablement surpris d'apprendre que le tonnage de la marine des lacs est à peu près le quart du tonnage total de la république américaine. A la fin de novembre 1891, le tonnage total de toute la marine marchande des États-Unis, y compris les caboteurs, les bateaux des rivières et des lacs était de 4,684,759 tonneaux dont la marine des lacs fournit 1,154,870 tonneaux.

Ces chiffres sont fournis par le rapport sur le Commerce Intérieur, publié le 30 septembre 1892 par le chef du Bureau de la Statistique à Washington. L'auteur du Rapport fait une comparaison entre le nombre, la grandeur et la valeur des bateaux des lacs à différentes époques, pour faire ressortir l'augmentation énorme qui a eu lieu dans les dernières années dans les dimensions et dans le coût de cette marine de l'intérieur.

Il commence en 1849, époque à laquelle des vapeurs à aubes, à haute pression transportaient de Buffalo à Détroit et à l'Ouest, les voyageurs qui vont maintenant en chemin de fer, et des bricks et des goëlettes pittoresques naviguaient à la voile sur ces lacs où ils sont maintenant ignominieusement remorqués. A cette date, le tonnage était petit, comparativement à notre époque, car un vaisseau de 700 tonnes était alors un grand navire. Il y avait alors 60,562 tonneaux en bateaux à vapeur et 101,080 en voiliers. En 1862, les vapeurs étaient au nombre de 350, jaugeant 125,620 tonneaux et les voiliers du nombre de 1152, jaugeant 257,690 tonneaux.

En 1886, nous trouvons ce qu'on appelle la flotte commerciale des lacs (probablement pour la distinguer de la flotte de pêche, des chalands à gravois, etc.) nombrant 1,996 navires jaugeant 634,625 tonneaux et ayant coûté \$30,597,000. Cette flotte commerciale avait atteint, à la fin de l'année dernière les chiffres de 2,125 navires jaugeant 870,980 tonneaux et ayant coûté \$57,054,000, tandis que le tonnage total des lacs était, comme nous l'avons dit plus haut, de 1,154,870 tonneaux, en y comprenant les bateaux de toute sortes et de tous les trafics. Le coût par tonneau a considérablement augmenté aussi, sans doute parce que le fer et l'acier entrent plus qu'auparavant dans les constructions navales.

Tonnage des lacs et coût:

Années	Nombre	Tonnage	Coût par tonneau
1849	161,832	\$46 58
1862	1,502	383,319	30.81

1886	1,997	634,625	48.21
1891	2,126	870,981	65.50

Un autre fait significatif qui montre avec quelle rapidité le tonnage à vapeur, en particulier, a augmenté, c'est que la valeur des bateaux à vapeur sur les lacs, en 1886 était de \$22,047,200, tandis qu'elle était, en 1891, de \$49,543,750. Les besoins des mines de fer et de cuivre du lac Supérieur, non moins ceux du commerce de grains des ports du lac Michigan, ont amené une augmentation constante dans les dimensions et dans la vitesse des vapeurs, ainsi que dans la profondeur des chenaux et des ports qui ont été creusés à 20 pieds.

La construction des bateaux à vapeur sur les grands lacs depuis cinq ans dépasse celle de toutes les autres parties des États-Unis de 69,910 tonneaux. Il y a sur les lacs 272 vapeurs qui jaugeant de 1,000 à 2,500 tonneaux chacun et qui jaugeant ensemble 439,787 tonneaux sur les côtes de la mer et sur les rivières, il n'y a que 207 vapeurs de cette classe, jaugeant ensemble 308,694 tonneaux, soit un excédant en faveur de la marine des lacs de 65 vapeurs et de 131,093 tonneaux. La moyenne du tonnage des vapeurs des lacs est de 349 tonneaux, et la moyenne du tonnage et des vapeurs des côtes de l'océan est de 169 tonneaux. Un tableau fera mieux comprendre l'évolution de la voile à la vapeur accomplie en cinq ans sur les lacs:

Années.	Voiliers.		Vapeurs.	
	Nav.	Tonneaux	Nav.	Tonneaux
1886	1,060	309,767	937	324,885
1891	888	310,393	1,237	560,388

Pour montrer l'augmentation des dimensions et du coût des vapeurs, on démontre que le 1er décembre 1891 il y avait 89 navires en acier représentant 127,624 tonneaux et coûtant \$14,502,500. Tous, sauf dix-neuf, sont des vapeurs et la valeur moyenne de chacun dépasse \$190,000, quelques-uns de ces vapeurs portent 2,500 tonneaux de chargement et font 17 milles à l'heure. Quarante-cinq nouveaux navires devaient être prêts pour la saison de 1892; dont quarante-deux vapeurs et trente-deux en acier. On les évalue à \$4,896,000.

On estime que 20,000 de tonnes de fret passent chaque année la traverse du Four à Chaux, dans la rivière du Détroit. Il paraît que pendant l'année 1890, 3,500 navires canadiens d'un tonnage total de 350,000 tonneaux ont passé par cette rivière.

Il n'est pas nécessaire de donner tous les chiffres du rapport sur ce sujet; nous pouvons simplement dire ceci que le tonnage passant par la rivière du Détroit est trois fois plus considérable que celui qui passe par le canal de Suez; 21,684,000 tonneaux pour la première et 6,890,084 pour le second, en 1890. Voici un relevé du fret qui a passé la rivière du Détroit depuis dix ans:

Années	Nombre	Tonnage enregistré
1881	35,888
1882	35,199
1883	40,385
1884	38,742
1885	34,921

nution de \$2,000,000 due à l'abolition des droits sur les sucres. Aux améliorations du Havre on doit ajouter, pour être de bon compte, le coût du creusage du chenal entre Montréal et Québec, à une profondeur suffisante pour permettre aux navires tirant 27½ pieds de traverser un lac dont le lit naturel a à peine 11 pieds de profondeur. Et la construction d'un système de canaux coûtant \$50,000,000, a été faite surtout pour le bénéfice de Montréal, quoiqu'elle serve aussi les intérêts du pays tout entier.

Montréal exporte et importe plus que tous les ports d'Ontario réunis; et presque le double des importations et des exportations de toutes les autres provinces. Notre ville paie presque 40 pour cent des droits perçus dans tous les ports du Canada et plus du double de ceux perçus à Toronto.

Comme construction, Montréal n'a pas de rivaux; les beautés architecturales de ses édifices commerciaux rivalisent avec la splendeur des palais de ses millionnaires et les étrangers sont émerveillés de la richesse et du confort de ses édifices. L'évaluation totale de la propriété foncière dans la ville en 1892, est de \$136,765,735, une augmentation de \$8,352,735 dans une seule année, et comme le progrès des faubourgs a été aussi considérable, on évalue à \$10,000,000 au moins l'accroissement de valeur en un an.

Malgré sa nombreuse population et ses importantes industries, Montréal ne couvre qu'une superficie restreinte; comparée aux autres cités, elle paraît avoir une population trop dense avec des rues étroites dans les vieux quartiers. La ville de Chicago, avec 1,100,000 habitants couvre 110,000 acres, soit 10 habitants par acre. Philadelphie avec une population de 946,000 couvre 81,280 acres, soit 11 habitants par acre. Baltimore couvre 26,500 acres avec une population de 460,000, soit 17 par acre. Buffalo a une population de 10 à l'acre, 250,000 habitants pour 25,000 acres. Détroit, 14 à l'acre, 200,000 habitants pour 13,440 acres. Toronto couvre 13,000 acres avec une population de 190,000, soit 15 à l'acre. Tandis que Montréal n'a que 6,000 acres de superficie, dont une grande partie est prise par le Parc Mont-Royal, avec une population de 240,000 environ, soit 40 habitants par acre, c'est-à-dire quatre fois plus que les autres cités de même importance. Les conséquences naturelles qui en déroulent, sont de deux genres, et la cause de cette densité de la population est évidente. Si depuis un quart de siècle, la ville avait eu des moyens rapides de transport, la densité eût été diminuée, et la population se serait portée vers les faubourgs, comme cela va sûrement arriver avec le service de tramways électriques que l'on vient d'inaugurer. Une des conséquences de cet état de choses, c'est la mortalité considérable qui existe en dépit d'avantages sanitaires naturels. Une autre conséquence, c'est que la valeur

des terrains et le prix des loyers ont augmenté plus que de raison, ce qui a fait surgir des maisons étroites, sans air ni lumière, et ce qui a fait construire des blocs de logements sur des rues autrefois réservées aux résidences privées. La seule explication de ce fait; c'est que des restrictions artificielles ont limité le choix des empruntements pour logements.

Le commerce s'est étendu dans tous les quartiers de résidences, parce que le commerce seul peut payer les loyers énormes demandés. La propriété, au centre de la ville, vaut plus cher que dans toute autre cité du continent, proportionnellement à la population, tandis qu'à la distance de quatre mille du centre, sur les principales voies, les prix des terrains sont beaucoup trop bas.

Le capital a trouvé dans la propriété immobilière un placement avantageux et comme les immeubles de la cité proprement dites sont tenus dans un petit nombre de mains; le capital nouveau venu a cherché placement et profit dans les faubourgs.

Les hauts prix demandés jusqu'à ces dernières années au nord de la ville ont produit une expansion à l'est et à l'ouest, de sorte que la ville est devenue trop longue pour sa largeur. Maintenant que la valeur de la propriété à l'est et à l'ouest a dépassé de beaucoup celle de la propriété au nord, on doit s'attendre à ce que l'écoulement de la population se dirige sur la ligne de moindre résistance, dans la direction du Sault-au-Recollet et justement les plus belles parties de la ville sont dans cette direction.

La tendance à s'agrandir vers le nord n'est nulle part plus évidente que le long des rues St-Laurent, St-Denis et Amherst; toutes ces voies sont établies sur un vaste pied dans les nouveaux quartiers. La rue St-Laurent a 86 pieds de large; la rue Amherst 84 et la rue St-Denis deviendra un grandiose boulevard de 120 pieds, l'égal de ce qu'il y a de mieux sur ce continent.

Toutes ces rues conduisent à une localité admirablement située, abritée, comme la cité, par le majestueux Mont-Royal, et ayant vue sur le St-Laurent d'un côté et de l'autre sur les rapides écumeux de la rivière Jésus. Cette partie de la ville aura pour guider ses débuts l'expérience des plus anciens quartiers. On y évitera ces rues étroites qu'il faut ensuite élargir à grands frais, et l'abondance du terrain induira nos architectes à y construire des cottages isolés, entourés de jardins et de tout ce qui peut servir au plaisir et à la santé.

L'expérience du passé en fait de placements sur la propriété, n'a pas toujours été satisfaisante; mais tout en admettant cela, nous ne pouvons approuver ces pessimistes et ces toqués qui refusent de regarder en avant et de s'emparer des avantages d'un avenir à proximité de la main. A ceux-là, nous démontrons que Montréal pourrait couvrir le double, au moins, de sa superficie actuelle et rester avec une population trop dense, au

point de vue américain. Ceux qui ont entrepris d'encourager le mouvement d'expansion de la population de la ville, ont compris la nécessité de moyens de transport rapide, et n'ont pas hésité à faire des déboursés considérables pour développer leur propriété, de manière à la rendre propre à la construction de résidences privées, à portée des affaires et du bien être de la ville. Pour notre part, nous croyons certain que la population toujours grossissante de Montréal, résidera surtout dans les faubourgs, et que ceux qui, calculant sur cette certitude, préparent des centres convenables pour ces faubourgs avec des moyens de transport faciles, ne peuvent que faire du bien à la ville en même temps qu'à eux-mêmes.

(Trade Review).

Actualités

Une verrerie à Liverpool a maintenant des boîtes à graisse en verre pour toutes ses machines, un plancher en verre, des bardeaux en verre pour sa couverture et une cheminée de 105 pieds construite entièrement en briques de verre d'un pied par 6 pouces chacune.

**

Une ligne de tramways électriques, système accumulateurs, sera en opération à New-York le premier janvier prochain. Et cependant notre inspecteur des rues, M. St. George, déclare que le système accumulateurs est impraticable.

**

Les journaux français font maintenant l'essai d'un nouveau genre de caractères faits de verre malliable par un nouveau procédé. Les nouveaux caractères restent propres à peu près indéfiniment. Ils durent plus, dit-on, que ceux de métal et peuvent être fondus avec une netteté de lignes qui donne une impression plus nette que les vieux genres de caractère. La Patrie de Paris, est imprimée entièrement sur caractères de verre.

Reste à savoir si ces caractères se prêteraient au clichage.

**

La banque d'Hochelaga a ouvert le 15 courant, au No 1376 rue Ste-Catherine, une succursale où elle reçoit les dépôts en compte courant et aussi un département d'épargnes.

**

Nous recevons de M. J. de L. Taché, le dixième rapport de la Société d'Industrie Laitière de la Province de Québec. Nos remerciements à M. Taché, le sympathique secrétaire de la société.

Renseignements Commerciaux

DISSOLUTIONS DE SOCIÉTÉS

La société "Bisaillon & Gadbois," (Noel Bisaillon et Toussaint Gadbois), marchands de chevaux, Montréal, a été dissoute le 1er Octobre 1892.

La société "Bolduc, Lespérance & Cie," (Téléphore Bolduc, Auguste Les-

perance et Louis de Martigny), grains, et farines, Valleyfield, a été dissoute le 27 septembre 1892.

La société "Winslows Boucher," (Alphonse Boucher et Andrew John Winslow), épiciers, St-Henri, a été dissoute le 8 octobre 1892.

La société "Ranger & Cie," (Wm. Lalonde et Emery Ranger), meubles, Montréal, a été dissoute le 4 octobre 1892.

La société "Bernard & Morency," (Joseph Bernard et F. Morency), menuisiers, Montréal, a été dissoute le 7 octobre 1892.

La société "The Blue Stone Quarry Company," de Stormont, Ontario, a été dissoute le 5 Octobre 1892.

La société "Poirier, Bessette & Cie," agents de publicité, etc., Montréal, a été dissoute le 15 octobre 1892.

La société "Plamondon & Cie," hôtel et restaurant, Montréal, Elizabeth Lirette, veuve Jos J. Plamondon seule, a été dissoute le 1er octobre 1892.

NOUVELLES SOCIÉTÉS

"Lesperance & Cie," grains et farines, Valleyfield et Montréal, Louis de Martigny et Auguste Lesperance, de Valleyfield. Depuis le 27 septembre 1892.

"Byrne & Allen," éditeurs de journal, Montréal, Samuel Foster Byrne et Charles T. L. Allen. Depuis le 12 octobre 1892.

"Ranger & Cie," meubles, etc., Montréal, Jean-Baptiste Lalonde de St-Ignace, comté de Soulanges, et Wm. Lalonde de Montréal. Depuis le 14 octobre 1892.

"A. F. Bishop & Co," verreries, vaiselle, etc., Montréal, Arthur Thos Wiley et Arthur Frederick Bishop. Depuis le 20 septembre 1892.

"Agence Detective Nationale," ou "Gladu et Douglass," détectives privés, Montréal, Jos Gladu, James R. Douglass et Alphonse Renaud. Depuis le 14 octobre 1892.

"Davis Brothers," laitiers, etc., Côte St-Luc, John Davis et Wm Davis. Depuis le 1er novembre 1891.

"Safety Rolling Step Ladder Company," échelles de magasin, etc., Montréal, Charles Hercule Damase Sincennes et Arthur Lacoste. Depuis le 10 octobre 1892.

"Coysh Bros," agents d'assurance et de finances, Montréal, Arthur William Coysh et Sydney Croysdill. Depuis le 15 octobre 1892.

"Vallée & Trudel," épiciers, Montréal, Pierre Vallée et Arthur Trudel. Depuis le 27 août 1892.

"P. B. Desrochers & fils," marchands-tailleurs, Montréal, Pierre Brien dit Desrochers et Théodore Brien dit Desrochers. Depuis le 15 août 1892.

"Ireland Hart & Company," médecines patentées, etc., Montréal, Dame Sarch Elizabeth Hart, de Brighton, veuve de W. Ch. Ireland et William Thomas Hart, de Montréal; Depuis le 1er mai 1891.

RAISONS SOCIALES.

"Lamarche & Cie," manufacture, tournage et découpage, Montréal, Philomène David épouse de Jos. Lamarche, seule depuis le 15 sept. 1892.

"Poirier, Bessette & Cie," agents de publications, etc., Montréal, Ferdinand Poirier, seul, depuis le 15 octobre 1892.

"Dominion Advertising Company," agence de publicité, Montréal, Dame Albertine Laurendeau, épouse de M. Frédéric A. L'Allemand, seule.

DEMANDES DE SEPARATION DE BIENS
Dame Eudas Jetté, épouse de M.

NOS PRIX COURANTS

BOIS DE SERVICE

Pin.	6 à 16 pieds,	le M.	\$11 00	12 00
pouce strip shipping cull,	do	do	12 00	00 00
1 1/2 et 2 pces. do	do	do	15 00	00 00
pouce shipping cull sidings	do	do	00 00	18 00
1 1/2 et 2 pces. do	do	do	20 00	30 00
pouce qualité marchande	do	do	25 00	35 00
1 1/2 et 2 pces. do	do	do	8 00	00 00
pouces mill cull, strip, etc.	do	do	10 00	00 00
1 1/2 et 2 pces. do	do	do	10 00	10 00
pouces mill cull sidings	do	do	11 00	12 00
1 1/2 et 2 pces. do	do	do	8 00	00 00
8 pouces mill cull	do	do	6 00	00 00
do bois clair 1er qualité	do	do		
Epinette.					
pouces mill cull	5 à 9 pouces	do	9 00	10 00
1 1/2, 1 1/2 et 2 pces. do	do	do	10 00	11 00
3 pouces mill cull,	do	do	9 00	10 00
1 1/2, 1 1/2 et de pces. qualité march.	do	do	12 00	13 50
Pruche.					
2 et 3 pouces			9 00	10 00
Colombages en pin, 2 x 3, 3 x 3 et 3 x 4—aux chars			10 00	11 00
Lattes—1ère qualité			1 70	00 00
2e do		do	1 40	00 00
Bardeaux pin XXX	16 pouces	do	2 90	00 00
do XX	do	do	2 40	2 50
do X	do	do	1 50	00 00
do 1ère qualité	18 pouces	do	3 00	00 00
do 2e do	do	do	1 75	00 00
Bardeaux cèdre XXX	16 pouces	do	2 90	00 00
do XX	do	do	2 40	2 50
do X	do	do	1 50	00 00
Bardeaux pruche marchande	do	do	2 00	00 00
Charpente en pin.					
de 16 à 24 pieds—3 x 6 à 3 x 11		do	16 00	00 00
de 25 à 30 do do do		do	18 00	00 00
de 31 à 35 do do do		do	21 00	00 00
de 16 à 24 do —3 x 12 à 3 x 14		do	18 00	00 00
de 25 à 30 do do do		do	20 00	00 00
de 31 à 35 do do do		do	23 00	00 00
Bois carré—pin.					
de 16 à 24 pieds—de 5 à 11 pouces carré		do	17 00	00 00
de 25 à 30 do do do		do	19 00	00 00
de 31 à 35 do do do		do	21 00	00 00
de 16 à 24 do —de 12 à 14 pouces carré		do	19 00	00 00
de 25 à 30 do do do		do	21 00	00 00
de 31 à 35 do do do		do	23 00	00 00
Charpente en pruche.					
de 17 à 30 pieds jusqu'à 12 pouces		do	15 00	00 00
Charpente en épinette		do	18 00	00 00
do en épinette rouge		do	25 00	30 00

BOIS DURS

Acajou de 1 à 3 pouces	le pied	22 à 24c
Cèdre rouge 1/2 pouce	do	10 à 12c
Noyer noir 1 à 4 pouces	do	10 à 14c
Noyer noir 6 x 6, 7 x 7, 8 x 8	do	12 à 13c
Cerisier 1 à 4 pouces	do	8 à 10c
Frêne 1 à 3 pouces	le M.	21 00 à 22 00
Merisier 1 à 4 pouces	do	20 00 à 25 00
do 5 x 8, 6 x 6, 7 x 7, 8 x 8	do	20 00 à 25 00
Erable 1 à 2 pouces	do	25 00 à 30 00
Orme 1 à 2 pouces	do	20 00 à 25 00
Noyer tendre 1 à 2 pouces	do	25 00 à 30 00
Cotonnier 1 à 4 pouces	do	40 00 à 45 00
Bois blanc 1 à 4 pouces	do	18 00 à 22 00
Chêne 1 à 2 pouces rouge	do	20 00 à 25 00
do do blanc	do	40 00 à 45 00
Plaquage (veneers):			
Uni	par 100 pieds	90 à 1 00
Français,	la feuille	15 à 25c
Américain,	do	15 à 18c
Erable piqué,	le pied	00 à 5c
Noyer noir ondulé,	do	00 à 5c
Acajou (mahogany)	do	8 à 10c

elle, de St-Jérôme (Limitée) a eu une assemblée de ses créanciers.
 Mtlis.—MM. Gauvreau & Cie, magasin général, ont reçu une demande de cession.
 Lotbinière.—M. Alfred Thibaudeau, magasin général, demande à composer.

Alphonse La Badie
 15, rue St-Lambert
 MONTREAL
 Agent d'Immeubles,
 Assurance,
 Prêts et Collections.
 Attention particulière donnée à l'administration de succession, la location de maisons et la collection des loyers.
 Téléphone Fédéral, 885. B. B. P. 1036.
 Avec MM. LaBadie & LaBadie, Notaires.

Scientific American Agency for
PATENTS
 PATENTS, TRADE MARKS, DESIGN PATENTS, COPYRIGHTS, etc.
 For information and free Handbook write to MUNN & CO., 361 BROADWAY, NEW YORK. Oldest bureau for securing patents in America. Every patent taken out by us is brought before the public by a notice given free of charge in the
Scientific American
 Largest circulation of any scientific paper in the world. Splendidly illustrated. No intelligent man should be without it. Weekly, \$3.00 a year; \$1.50 six months. Address MUNN & CO., PUBLISHERS, 361 Broadway, New York.

AVIS de FAILLITE
 DANS L'AFFAIRE DE
J. A. CHAPDELAIN, FAILLI.

Le soussigné vendra par encan public, en détail ou en bloc,
SAMEDI, 22 OCTOBRE 1892,
 à 11 heures a.m..
 Sur les lieux. l'actif de la faillite, consistant en:
 Stock de vaisselle, etc. \$618 25
 Fixtures 86 60
 \$704 85
 Dettes de livres (seront vendues séparément)..... 24 57
 \$729 42
 Pour toutes informations s'adresser à
 CHS. DESMARTEAU, CURATEUR,
 1598 Notre-Dame, Montréal.
 J. O. WEILBRENNER, Encanteur.

AVIS de FAILLITE
 Dans l'affaire de
TIMOLÉON LACOURCIÈRE, MARCHAND,
 ST-STANISLAS, Failli.
 Les soussignés vendront par encan public, aux salles d'encan de MARCOTTE FRÈRES, No 95 rue St-Jacques, Montréal, — JEUDI, le 27 OCTOBRE 1892, à 11 heures a.m., — l'actif du failli, savoir:
 Marchandises
 sèches \$903 49
 Epicerles 212 04
 Chaussures 178 81
 Vaisselle 125 24
 Ferronneries 70 77
 Papeterie 50 70
 Ameublement de magasin et roulant, ... 112 25
 \$1,654 20
 Dettes de livres, suivant liste. 225 46
 Le magasin sera ouvert pour l'inspection du Stock, MARDI, 25 OCTOBRE 1892. L'inventaire et la liste des dettes de livres sont à notre bureau. Pour autres informations s'adresser à
 LAMARCHE & OLIVIER,
 MARCOTTE FRÈRES, Curateurs-conjoints, Encanteurs. 1709 Notre-Dame, Montréal

Henri Messier, cultivateur, de St Ephem d'Upton.
 Dame Liase Brunet, épouse de M. Bolivar Charlebois, charretier, de Montréal.
 Dame Angèle Bourgoïn, épouse de M. Joseph Perreault, tailleur de pierre, de Montréal.

DIVIDENDES DE FAILLITE.
 Dans l'affaire de Wm. Moodie, de Montréal; premier et dernier dividende payable à partir du 2 novembre, John Mc. D. Hains, curateur.
 Dans l'affaire de A. A. Sansfaçon de Québec; premier et dernier dividende payable à partir du 2 novembre, George Darveau, curateur.

CURATEURS
 MM. A. L. Kent et G. H. Burroughs ont été nommés curateurs conjoints de la faillite de M. Israel Tarte de Québec.
 M. Napoléon Matte, a été nommé curateur à la faillite de M. J. A. Mercier, de St-Michel de Bellechasse.
 MM. C. Miller et J. J. Griffiths ont été nommés curateurs à la faillite de M. Elie Audet.
 M. Henry A. A. Bédard a été nommé curateur à la faillite de M. J. E. Degagné des Eboulements.
 M. Chas Desmarteau a été nommé curateur à la faillite de M. H. A. Héту de Montréal.
 M. Chas Desmarteau a été nommé curateur à la faillite de M. J.-B. Archambault de Montréal.

FAILLITES,
 L'Isle Verte.—M. Ludger Lebrun, magasin général, a fait cession judiciaire de ses biens.
 La Malbaie.—M. Pierre Maltais, magasin général, a fait cession de ses biens.
 Québec.—M. J. Alfred Barras, meublier, a reçu une demande de cession.
 M. Fidèle Blouin fils, épicier, a reçu une demande de cession.
 M. Israel Chavanel, fruits en gros, a reçu une demande de cession.
 MM. Falardeau, Clouet & Cie, tanneurs, ont reçu une demande de cession.
 M. Alexis Barbeau, fils, couvreur, a reçu une demande de cession.
 M. Cléophas Corriveau, peintre, a fait cession de ses biens.
 St-Hyacinthe.—M. Jos. Larivière et fils carrossiers, ont fait cession de leurs biens.
 L'Anse au Gascon.—MM. Thomas Acteson & Cie, demandent à composer.
 Trois-Rivières.—M. J. A. Dufresne, marchand de meubles, a fait cession.
 St-Guillaume d'Upton. M. Auguste Pontbriand, carrossier, a reçu une demande de cession.

Montréal.—MM. Branchaud & Duquet, épiciers, ont reçu une demande de cession. M. Duquet a produit un consentement à la cession.
 J. Cohen & Co., (Mme. Dinah Gold, épouse de Robert Cohen) marchands d'habits ont fait cession.
 Passif environ \$500.
 P. Harkness & Co., (Peter Harkness et Catherine McKinnon) nouveautés, notés la semaine dernière, ont reçu une demande de cession et produit un consentement.
 M. Pierre Aldéric Patenaude, meubles, etc., Montréal, a fait cession de ses biens. Passif \$2,630.55.
 Assemblée des créanciers le 24 oct.
 M. Robert Adam (Porcheron, Adam & Cie) couvreur, etc., a reçu une demande de cession de la part de M. Alphonse Porcheron.
 M. H. F. Poirier, nouveautés, déjà noté, a fait cession de ses biens.
 St-Félicite.—La Compagnie Industri-

Geo. Bradshaw & Cie
 Marchands de
Bois de Sciage et de Charpente
 Bureaux, 41 rue du Bassin
 (Près de l'Eglise Ste Anne)
 Manufacture de Boîtes d'Emballage, Sciage et Planage.
 Bois durs et mous de toutes sortes, bruts blanchis ou préparés, toujours en stock
THIBODEAU & BOURDON
 No. 1203 Rue Ste-Catherine
 Coin de la rue Papneau MONTREAL
 Cont constamment en mains une quantité considérable de
Bois de Sciage Sec
 Qu'ils vendent à bas prix. Vente par char et par pile avec légère avance.
 Téléphone No 6099.

T. PRÉFONTAINE
 MARCHAND
Bois de Sciage
 CHARPENTE,
 BARDEAUX, LATTES,
 ETC., ETC.
 Coin des rues Vinet et Canal
 MONTREAL.
 WILLIAM RIOPEL, ALPHONSE BOURDON
RIOPEL & BOURDON
 (Successeurs de EUGENE MALO)
 Marchands de Bois de Sciage
 Coin des rues Vitre et des Allemands
 En arriere de Drill Shed MONTREAL.

La Construction

Contrats donnés pendant la semaine terminée le 15 Octobre 1892.

Chez M. A. C. HUTCHISON, Architecte.

Rue St-Patrick. — Manufacture de Vernis.

Maçonnerie, W. McArthur. Charpente et Menuiserie, J. Morrison.

Couverture, J. Morrison.

Plomberie, do

Brique, W. McArthur.

Enduits, J. Morrison.

Peinture et vitrerie, J. Morrison.

Propriétaire: James Leggat.

Chez M. R. FINDLAY, Architecte.

Norwood. — Sault au Recollet, cottage.

Maçonnerie, Picard & Ménard.

Charpente et menuiserie, Phaneuf & Doré.

Couverture, pas donné.

Plomberie, do

Brique, Picard & Ménard.

Enduits, pas donnés.

Peinture et vitrerie, pas donnés.

Propriétaire: J. Corbett.

Côte St-Antoine. — Résidence.

Maçonnerie, J. Lewis.

Charpente et menuiserie, George Beatty.

Brique, J. Lewis.

Autres contrats pas donnés.

Rues Stanley et Ste-Catherine. — Une bâtisse formant deux magasins et logements.

Maçonnerie,

Charp. et menuiserie,

Couverture,

Plomberie,

Brique,

Enduits,

Peinture et vitrerie,

Propriétaire: J. F. McMartin.

Phaneuf et Doré.

Chez M. H. ROBERT FALBORD, Architecte.

Rue St-Denis. — Trois bâtisses à 4 étages, formant cinq logements.

Maçonnerie, Gauthier & Côté.

Charpente et menuiserie, F. Malo.

Couverture, J. E. Lewis & Frère.

Plomberie, do

Appareil de chauffage, J. E. Lewis & Frère.

Brique, P. T. Cantara.

Enduits, Beauchamp et Labelle.

Peinture et vitrerie, T. A. Gauthier.

Propriétaire: Pierre T. Cantara.

Rue St-Denis. — Une bâtisse à 3

étages, 3 logements.

Maçonnerie, Gauthier & Côté.

Brique, Pierre T. Cantara.

Autres contrats pas donnés.

Propriétaire: Pierre T. Cantara.

Rue Amherst. — Deux bâtisses à 3

étages, 4 logements.

Maçonnerie, C. Lemay.

Charpente et menuiserie, L. M. Jetté.

Couverture, Plomberie et appa-

reil de chauffage, Blouin, Desforges

et Latourelle.

Brique, J. Morache.

Enduits, E. Morache.

Peinture et vitrerie, Vaillancourt et Brisebois.

Propriétaire: Azarie Lamarche.

Rue St-Laurent. — Deux bâtisses à 3 étages, 2 logements et 2 magasins.

Maçonnerie, Louis David.

Charpente et menuiserie, Grothé & Frère.

Couverture et plomberie, J. E. Lewis & Frère.

Brique, S. Rochon & Fils.

Enduits, Etienne Pelletier & Cie.

Peinture et vitrerie, T. A. Lefebvre.

Propriétaire: Alfred Dalbec.

Rue Notre-Dame. — Deux bâtisses à 4 étages formant 4 logements.

Maçonnerie, Chapleau & Lemay.

Charpente et menuiserie, Alfred

Fournier.

Couverture, J. E. Lewis & Frères.

Plomberie, do

Brique, Riopel et Landry.

Enduits, E. Morache.

Peinture et vitrerie, O. M. Lavoie.

Propriétaire: P. P. Martin.

Pike River, P. Q. — Eglise Catholique.

Maçonnerie, Laurent Raymond. Autres contrats pas donnés.

Propriétaire: la fabrique de Pike River.

Contrats en préparation.

M. R. Findlay, demande des soumissions pour un cottage à Ste-Anne de Bellevue pour M. Harry Abbott.

NOTES

MM. J. A. Morrison & Co., 118 rue St-Pierre, Montréal, ont passé contrat pour la fourniture de \$4,000 de Terra Cotta poreuse, à MM. Hoffmann & Fraser, entrepreneurs pour l'Asile des Aliénés protestants à Verdun; MM. Wright & Son, architectes.

Ils ont aussi à fournir pour \$8,000 de Terra Cotta poreuse pour l'hôtel du Pacifique Canadien à Québec. Bruce Price, architecte de New-York.

MM. Grothé et frères, entrepreneurs, No 1 rue St-Emile, ont l'entreprise de la construction de deux blocs à 3 étages, l'un sur la rue Cadieux l'autre, en arrière, sur la rue St-Justin, devant contenir en tout dix-huit logements, pour M. Charles Berger. MM. J. B. Resther et fils, architectes. MM. Grothé frères qui sont encore de jeunes entrepreneurs, ont déjà fait leur marque et fourni la menuiserie à une foule de constructions importantes. La modicité de leurs prix et la solidité, le fini de leurs travaux les ont rendus très populaires parmi les propriétaires et les architectes. La société se compose de M. Colbert, O. Grothé et de M. Avila F. Grothé.

AUX MARCHANDS DE GROS.

Premières maisons de vins et liqueurs France, demandent représentante du Canada. S'adresser par lettres

L. A. C. B. P. Boîte 958 a

PAPINEAU LIME CO.

FOURS A CHAUX DE DESJARDINS

TRAVERSE C. P. R., CHEMIN PAPINEAU.

Bureau - - - 30 Rue St-Francois-Xavier, MONTREAL

(H. McLaren & Cie)

La meilleure qualité de Chaux, fraîche cuite, livrée promptement, telle que requis. TELEPHONE No 7867.

H. C. LETOURNEUX, prés. C. LETOURNEUX, vice-prés. J. LETOURNEUX, sec.-trés

LETOURNEUX, FILS & CIE

MARCHANDS-FERRONNIERS

NOS. 261, 1263 ET 265, RUE ST-PAUL

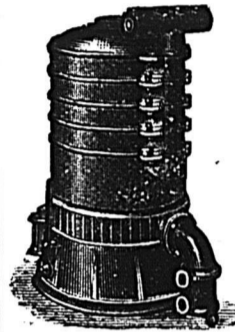
A l'enseigne de l'enclume,

MONTREAL

LA BOULLOIRE A EAU CHAUDE "STAR"

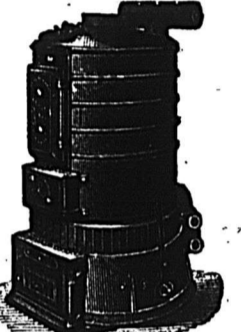
POUR LE CHAUFFAGE DES EDIFICES ET RESIDENCES

Reconnue aujourd'hui comme étant supérieure à toutes autres.



La chaudière "Star" possède un injecteur à Syphon au moyen duquel la circulation dans les calorifères à serpentins des étages inférieurs est accélérée par la circulation des calorifères des étages supérieurs. Cette invention importante que nous avons brevetée fonctionne admirablement et donne pleine satisfaction.

La chaudière "Star" est la seule sur laquelle on peut compter dans tous les cas et qui donne la plus grande satisfaction, quand toutes les autres ont échoué, n'a pas son égal en fini, en puissance de calorique et pour l'épargne du combustible. Les édifices les plus beaux et les plus grands du continent sont chauffés par la chaudière "Star."



Brevetée en Canada et aux Etats-Unis MANUFACTUREE PAR

E. A. MANNY & CIE

590 Rue Craig, Mont

Demandez nos catalogues, certificats, circulaires et listes de prix.

THE EDWARD CAVANAGH CO

MANUFACTURIERS ET IMPORTATEURS.

Ferronneries, Poêles, Ustensiles de Ménage, Fournitures de Plombiers, Tuyaux en grès, etc., Peintures, Huiles, Vernis, Verres à Vitres, etc.

Huiles à lubrifier et à brûler. Composé "Sun" pour Bouilloires.

Charbon "Scranton" de la Delaware Lakawanna & Western R. R. Co'y.

2547, 2549, 2551 & 2552 RUE NOTRE-DAME, MONTREAL.

Téléphone Bell No. 8025.

Coin de la rue des Seigneurs

EUSEBE PAQUETTE

ENTREPRENEUR-BRIQUETIER

264 LOGAN, Montréal.

LAMBERT & FILS

Constructeurs

129-131

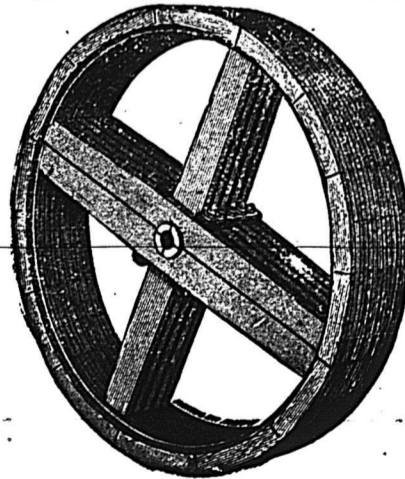
Tel. 6143. Rue Berri, Montréal

LABRECQUE & MERCURE,

ENTREPRENEURS-MENUISIERS,

37 rue Ste-ANDRÉ, Montréal.

LA POULIE REEVES



Poulie en bois fendu—Les dessins les plus perfectionnés, les plus récents et les poulies les mieux finies qu'il y ait dans le marché. Assortiment complet chez

A. R. WILLIAMS,

305 rue St-Jacques, Montréal.

Entrepôt de machines de tout genre pour travailler le bois et le fer, engins, bouilloires, arbres de couches, suspensions, courroies et fournitures de tout genre.

MARTIN & GOUETTE

Manufacturiers de

Portes, Chassis, Jalousies, Moulures, Tournages et Découpages, Bois de Charpente, etc.

Préparés en tous genres à court délai.

Bureau et Manufacture,

Rue Shearer, coin St-Patrick,

MONTRÉAL.

H. A. MILLER

Peintres de Maisons, d'Enseignes et de Rideaux

Tapissier et Décorateur, Doreur, Vitrier, Imitateur, Blanchisseur, etc.

1996 RUE STE-CATHERINE, MONTREAL

Résidence, 95 rue Jacques Cartier.

A. DEMERS C. BRUNET

faisant affe sous les noms de

DRAPEAU, SAVIGNAC & CIE

140 Grande Rue St-Laurent, Montreal

Ferblantiers, Plombiers, Couvresse ET POSEURS D'APPAREILS DE CHAUFFAGE.

Assortiment très varié et complet d'Ustensils de cuisine, Coutellerie, Lampes, Gazeliers, Brackets, Globes, etc., à des prix très modérés.

Ils se chargent de tout ouvrage, tel que Couvertures en Ardoise, en Ferblanc, en Tôle galvanisée, et toutes espèces de réparations à des prix très modérés.

Spécialité pour la pose et les réparations des Fournaises à l'eau chaude, à vapeur, haute et basse pression, des Fournaises à l'air chaud, et des Fournaises à l'eau chaude et à l'air chaud combinés.

NOS PRIX COURANTS

Table listing various metals and their prices. Includes sections for Métaux (Copper, Tin, Lead, Zinc), Acier (Steel), Fontes (Cast Iron), Fer en barres (Iron Bars), FERRONNERIE ET QUINCAILLERIE (Blacksmithing and Hardware), and Clous (Nails).

Table listing various building materials and their prices. Includes sections for Filières et Coussinets (Ropes and Cushions), TOLE (Sheet Metal), FERBLANC (Galvanized Iron), TUYAUX (Pipes), and Ciments (Cements).

Table listing various types of glass (Verres à vitres) and their prices.

L. B. LAPIERRE MAGASIN DE CHAUSSURES NO. 60 1/2 Rue St-Dominique, Montréal.

L. B. L. a le plaisir d'annoncer à ses noms breuses pratiques qu'il vient de s'attacher les services d'ouvriers capables, et qu'il espère, par la qualité du cuir, la bonté et l'élégance de l'ouvrage, continuer à mériter une bonne part de leur patronage.

W. & F. P. CURRIE & CIE. No. 100 Rue des Sœurs Grises MONTREAL

IMPORTATEURS DE Tuyaux d'Egouts Ecosais, Ciment de Portland, Têtes de cheminées, Tuyaux pour ventilateurs, etc.

Blanc de Céruse, Glaise à Porcelaine, Fabricants d'Acier Bessemer, Ressorts de Sofa, Fauteuils, Lits, Etc.

OSCAR GAUDET AVOCAT 1572, NOTRE-DAME MONTREAL

J. M. Marcotte COMPTABLE ET AUDITEUR LIQUIDATEUR DE FAILLITES. 58, Rue Saint-Jacques, MONTREAL.

Geo. H. Plourde AVOCAT 32 RUE ST-GABRIEL Bureau du soir, 313, Rue Richmond

Marbrerie Canadienne Granit et Marbre de différentes couleurs 36 Rue Windsor, - - Montréal

A. R. CINTRAT MARBRIER SCULPTEUR Monuments, Pierres Tumulaires et Devants de Cheminées en tous genres, Carrelage en Marbre et Mosaïque, Tables pour Plombiers, Meubliers, etc

Garand Terroux & Cie BANQUIERS ET COURTIERS No 3 Place d'Armes, Montréal. Effets de commerce achetés. Traités émis sur toutes les parties de l'Europe et de l'Amérique.

Banque Ville-Marie BUREAU PRINCIPAL, MONTREAL Capital souscrit \$500,000 DIRECTEURS: W. WEIR, W. STRACHAN, O. FAUCHER, JOHN T. WILSON, GODF. WEIR.

La Banque Jacques-Cartier Bureau principal, Montréal. CAPITAL PAYE \$500,000 RESERVE 175,000 DIRECTEURS: Alph. Desjardins, M.P., président.

Banque d'Hochelaga Capital versé \$710,100 Réserve 200,000 F. X. St Charles, président. R. Bickerdike, vice-président.

La Banque du Peuple FONDEE EN 1835. CAPITAL 1,200,000 RESERVE 480,000 JACQUES GRENIER, Ecr., président.

A. E. POIRIER AVOCAT 35 Rue St-Jacques, Montréal. Téléphone 9090 Résidence, 277 rue St-Hubert, Tél 6318.

ARCHITECTES
B. P. Tiroir 502. Téléphone 9321.
Theo. Daoust
(Ci-devant de Daoust & Gendron)
ARCHITECTE ET EVALUATEUR
162, RUE ST-JACQUES, MONTREAL
Bloc Barron. Eleveateur.
2me étage.

A. PREFONTAINE
ARCHITECTE
Successeur de feu Victor Bourgeau
12, PLACE D'ARMES
MONTREAL

Perrault & Lesage
Ingénieurs Civils, Architectes, Arbitres et Evaluateurs
17, Cote de la Place d'Armes, Montréal
Téléphone Bell No 1869 - Téléphone Fédéral 838
Spécialité: Evaluation pour Expropriation.

R. Montbriand
ARCHITECTE ET MESUREUR
42, RUE ST-ANERE, 42
MONTREAL

J. EMILE VANIER
(Ancien élève de l'Ecole Polytechnique)
Ingénieur Civil et Arpenteur
No 107 RUE ST-JACQUES
En face du Carré de la Place d'Armes
se charge de plans de ponts, aqueducs, égouts, de tracés de chemins de fer et routes d'arpentages publics et particuliers, de demandes de brevets d'invention etc.
Téléphone No 1800

A. BONNIN & G. MANN
Ingénieurs Civils, Architectes
NEW-YORK LIFE BUILDING
CHAMBRE 215
Téléphone Bell 1820

J. H. LECLAIR
ARPENTEUR, INGENIEUR CIVIL ET ARCHITECTE
se charge d'Arpentages publics et privés, Confection de Cadastres et Livres de Renvol, Chemins de fer, Aqueducs, Egouts, Brevets d'Invention et Marques de Commerce, etc.
No 73, Rue St-Jacques
MONTREAL

V. ROY & L. Z. GAUTHIER
ARCHITECTES ET EVALUATEURS
No 180 rue SAINT-JACQUES
(Edifice de la Banque d'Epargnes)
M. VICTOR ROY, M. L. Z. GAUTHIER,
Eleveateur, 4e plancher | Chambres 3 - et - 4

J. B. RESTHER & FILS
ARCHITECTES
Chambres 60 et 66 - Bâtisse "IMPERIAL"
107 rue ST-JACQUES, Montréal.
Tél. 1800.

Bilodeau & Renaud
COMPTABLES, AUDITEURS ET COMMISSAIRES
No 15, rue ST-JACQUES
SPÉCIALITÉ:
Règlement des Affaires de Faillites
Téléphone 2003

AGENTS D'IMMEUBLES
LACHLAN MACKAY
Agent d'Immeubles, d'Assurances et de Finances
BATISSE DU TEMPLE
No 183 ST-JACQUES.

CH. HOLLAND
VENTE ET ACHAT
- DR -
PROPRIETES
SUR COMMISSION
249, rue St-Jacques

R. GOHIER & FILS
AGENTS D'IMMEUBLES ET DE FINANCES
Evalueurs et Règlements des Pertes causés par les Incendies
Prêts d'Argent sur Hypothèque
Bureau No. 4 rue St-Laurent, Montréal
(Coin de la rue Craig)
Bell Telephone 7067 Chambre No. 1

C. J. McCUAIG, Toronto. R. A. MAINWARING, Montréal.
McCuaig & Mainwaring
DE MONTREAL ET TORONTO
Courtiers d'Immeubles et Placements.
BUREAUX:
147 rue St-Jacques, MONTREAL. | 18 rue Victoria, TORONTO.
Téléphone Bell 2433.

E. R. Gareau
AGENT D'IMMEUBLES ET PRETS D'ARGENT
1586 1/2 Rue NOTRE-DAME
Vis-à-vis le Palais de Justice.
OFFRE EN VENTE propriétés de ville et de campagne.
A LOUER, magasins et maisons privées.
PRETS D'ARGENT sur première hypothèque à 5 o/o.
LOCATION de MAISONS, attention particulière donnée à cette branche.
Téléphone Bell 2940,

EXTENSION
- :DES RUES: -
ST-LAURENT et St-Charles Borromée.
BUREAUX:
No 116 rue St-Jacques
Vis-à-vis le Bureau de Poste
MONTREAL.

J'ai le plaisir d'annoncer aux acheteurs sur l'extension des rues St-Laurent et St-Charles Borromée que j'occupe à présent des bureaux plus confortables et plus accessibles à l'adresse ci-dessus, où dorénavant seront transigées toutes les affaires ayant rapport à l'Extension des rues St-Laurent et St-Charles-Borromée.
FRED R. ALLEY.

J. Cradock Simpson & Cie

AGENTS D'IMMEUBLES ET DE FINANCES

OFFRENT EN VENTE—Résidences de première classe; bonnes maisons; propriétés commerciales et magnifiques lots à bâtir.
OFFRENT A LOUER—Maisons meublées, maisons non meublées et Magasins
FONT DES PRETS sur bonnes hypothèques à des taux d'intérêt très bas.
ASSURENT les risques de tout genre dans les Compagnies de premier ordre.
ADMINISTRENT LES PROPRIETES pour les propriétaires ou fidéicommissaires, au mieux de leurs intérêts.
VENTE D'IMMEUBLES A L'ENCAN, tous les quinze jours, le MERCREDI.

Bâtisse de l'Assurance la Guardian

181, RUE ST-JACQUES, MONTREAL

REVUE IMMOBILIERE

Montréal, 20 octobre 1892.

Il y a augmentation assez sensible dans le nombre des ventes enregistrées dans la division de Montréal Est ainsi que dans celle des comtés d'Hochelega et de Jacques-Cartier, et il est à remarquer que plusieurs de ces ventes sont déjà vieilles de deux ou trois mois, ce qui confirme ce que nous disions l'autre jour, que les acquéreurs retardent l'enregistrement, espérant que le gouvernement abolira la taxe.

Dans les quartiers St-Antoine et Ste-Anne, la même tranquillité règne.

Les lots à bâtir ont rapporté cette semaine les prix suivants:

Ville:	LE PIED
Rue Notre-Dame (Est).....	\$0.66
" Nelleda	10
Avenue De Lorimier.....	23
Rue Parthenais.....	12 1/2
" Dufresne.....	10 1/2
" Lusignan	70
" Simpson.....	1.12 1/2
" Rivard (S. J. B.).....	28 1/2
" Berri (").....	31 1/2
Côte St-Antoine:	
Avenue Western.....	30
Rue Victoria.....	22
" Boulevard.....	12
" Irving.....	32

Voici les totaux des prix de vente par quartiers:

Quartier Ste-Marie.....	\$ 11,221.16
" St-Jacques.....	5,340.10
" St-Louis.....	20,102.08
" Est.....	8,600.00
" St-Antoine.....	14,979.20
" Ste-Anne.....	7,000.00
" St-Jean-Baptiste.....	10,025.60
" St-Gabriel.....	2,214.96
Côte St-Louis.....	950.00
Ste-Cunégonde.....	4,400.00
Côte St-Antoine.....	30,262.15

Semaine précédente.....	\$115,095.25
Ventes antérieures.....	51,913.74
	10,732,029.53

Depuis le 1er janvier.....\$10,899,038.52

Semaine correspondante 1891.....	\$ 178,182.17
" " 1890.....	124,444.86
" " 1889.....	186,014.12
" " 1888.....	161,335.00

A la même date 1891.....	\$9,891,992.12
" " 1890.....	8,160,000.20
" " 1889.....	6,895,633.28
" " 1888.....	6,009,971.53

Parmi les hypothèques enregistrées cette semaine, nous en trouvons une de \$50,000 donnée en garantie de billets échus et non payés, qui portera 6 p. c. d'intérêt. Les prêts à 5 p. c. ne se ren-

contrent que dans le quartier St-Antoine; il y en a quatre: pour \$4,000, \$5,000, \$8,000 et \$10,000 respectivement. A 5 1/2 p. c. deux prêts seulement, l'un de \$5,000 et l'autre de \$22,500. Des obligations pour \$5,000, \$8,000 et \$10,000 portent 6 p. c. Les autres sont de petits placements à 6, 7 et 8 p. c.

Voici les totaux des prêts par catégories de prêteurs:

Cie de prêt.....	\$ 5,300
Assurances.....	10,000
Autres corporations.....	22,500
Successions.....	10,200
Particuliers.....	108,343
	\$ 156,343

Semaine précédente.....	355,086
Semaines antérieures.....	5,868,340

Depuis le 1er janvier.....	\$ 6,377,769
Semaine correspondant 1891.....	117,781
" " 1890.....	107,226
" " 1889.....	144,941
" " 1888.....	65,242

A la même date 1891.....	\$ 5,272,964
" " 1890.....	4,030,090
" " 1889.....	3,883,233
" " 1888.....	3,375,803

VENTES ENREGISTREES

Semaine terminée le 15 Octobre 1892.

MONTREAL EST
QUARTIER STE-MARIE

Rue Notre-Dame, p. du lot 89 quartier Ste-Marie, terrain mesurant 256 p. en superficie vacant, vendu par la Cité de Montréal à Augustin H. Gauthier; prix \$150.00 (66 c. le pied.)

Rue Nelleda, p. du lot 1461, quartier Ste-Marie, terrain mesurant 1836 p. en superficie vacant, vendu par la Cité de Montréal à James G. Davie; prix \$183.60 (10 c. le pied.)

Rue Dufresne, lot 1410, quartier Ste-Marie, terrain mesurant 4700 p. en superficie, maison No 81 rue Dufresne, vendu par Zotique Stuart et autres à Joseph Malo; prix \$1,800 plus rente constituée au capital de \$300.

Avenue de Lorimier, coin Ste-Elizabeth, lots 1222-8 à 14, quartier Ste-Marie, terrains mesurant 39360 p. en superficie vacant, vendu par Thos J. Drummond et autres à Honoré Paul Labelle; prix \$8,991.

Rue Parthenais, p. de la p. N. O. du lot 1495, quartier Ste-Marie, terrain mesurant 8500 p. en superficie vacant, vendu par Mme Geo. Daveluy à Somerville Weir; prix \$1,062.50.

Rue Dufresne, la moitié Ouest du lot 1359-73 et p. de 72, quartier Ste-Marie, terrain mesurant 34x73.6 vacant, vendu par Damase A. Dufresne à Edmond Germain; prix \$262.50.

Rue Nonancourt, p. du lot 1359-72, quartier Ste-Marie, terrain mesurant 34x73.6 vacant, vendu par Damase A. Dufresne à Alphonse Barrette; prix \$262.50.

QUARTIER ST-JACQUES

Rue Notre-Dame, p. du lot 63, quartier St-Jacques, terrain mesurant 2305 p. en superficie vacant, vendu par la Cité de Montréal à Elizabeth Shortley, épouse de Wm Clarke; prix \$1300.10 (59 c. le pied.)

Rue Berri, lot 179, quartier St-Jacques, terrain mesurant 2200 p. en superficie, maison Nos 6 et 8 rue Berri, vendu par Wm Conway à Michael Hynes; prix \$500 et hypothèques.

Rue Jacques-Cartier, la moitié indivise du lot 109, quartier St-Jacques, terrain mesurant 7224 p. en superficie maisons Nos 37 & 43 rue Jacques-Cartier, vendu par Wm E. Christie à The

ARGENT A PRETER

en tout temps, sur propriété de cité de première classe. Intérêt peu élevé et conditions très faciles pour remboursement.

Sun Life Assurance Company OF CANADA

R. MACAULAY, Directeur-Gérant,
1766 rue Notre-Dame, Montréal.

Revenu.	Actif.	Assurance sur la vie en vigueur
920,174.57	2,885,571.44	19,436,961.84

Polices sans condition.

ARGENT A PRETER

Sur premier hypothèque, par montant de \$500 à \$1,000

S'adresser à

E. R. GAREAU

1586 1/2 rue Notre-Dame

Vis-à-vis le Palais de Justice.

Heures de bureau de 9 à 12 a. m.

Montreal Loan & Mortgage Co.; prix \$1,500 (à réméré.)

Rue Beaudry, lot 1014-5 quartier St-Jacques, terrain mesurant 42.8 x 5, maison Nos 315 à 318 rue Beaudry, vendu par Frank J. Hart à Evariste Bourassa; prix \$1,980.

QUARTIER ST-LOUIS.

Rue Sanguinet, lot 391 quartier St-Louis, terrain mesurant 4105 p. en superficie, Nos 115 et 114 rue Sanguinet, vendu par Raphael Bellemare à C. Ste-Marie; prix \$4,500.

Rue Sanguinet, partie du lot 145 quartier St-Louis, terrain mesurant environ 8,000 p. en superficie, maisons Nos 20 à 26 rue Sanguinet, vendu par le shérif de Montréal à Louis Goudreau; prix \$8,102.08.

Rue Sanguinet, lot 746-à-11 quartier St-Louis, terrain mesurant 1535 p. en superficie, maison No 327 rue Sanguinet, vendu par Mme Daniel Riopel à Gustave Lapierre; prix \$4,500.

Rue Sanguinet, partie N.-O. du lot 746-8-8 quartier St-Louis, terrain mesurant 20 x 75, maison Nos 341 et 343 rue Sanguinet, vendu par Anselme Létang à Gustave Lapierre; prix \$3,000.

QUARTIER EST

Rues Champ-de-Mars et St-Louis, lot 165 quartier Est, terrain 5084 p. en superficie, maisons No 64 64 St-Louis, Nos 83 à 89 Champ-de-Mars, vendu par J.-Bte Ouellette à Julie Mérilla, veuve de V. Tarante; prix \$8,600.

MONTREAL OUEST.**QUARTIER ST-ANTOINE.**

Rue Simpson, lot 1371 partie S. E. du lot 1731 quartier St-Antoine, terrain mesurant 60x148 vacant, vendu par George K. Starke à Thomas E. Hodgson; prix \$10,000.

Place St David, lot 848, quartier St-Antoine, terrain mesurant 32x78, maison Nos 17 à 21 Place St-David, vendu par Benjamin Hicks à la succession John Ogilvie; prix \$3,400.

Rue Lusignan, lot 468-76, quartier St-Antoine, terrain mesurant 21x93.8 d'un côté et 94.4 de l'autre, et en superficie 2,256 pieds, vacant, vendu par la succession John Torrance à Joseph Dubé; prix \$1,579.20 (70c le pied).

QUARTIER STE-ANNE

Rue Prince, la moitié nord du lot 1547, quartier Ste-Anne, terrain mesurant 68.8x90, maison Nos 75 à 79 rue Prince, vendu par William Smith à The Royal Electric Company; prix \$7,000.

HOCHELAGA**QUARTIER ST-JEAN-BAPTISTE**

Avenue Laval, lots 15-1132 et 1133

quartier St-Jean-Baptiste, terrains mesurant 20 x 70 chacun, maison 578 à 528

Avenue Laval, vendu par Eusèbe Roy à L. Villeneuve & Cie; prix \$1,100 (à réméré).

Rues Rachel, Seaton et Avenue Papi-neau, lots 1-435 à 438, p. des lots 1-433 et 434, et lots 1-441, 442, 223, 224, 2-1 à 14 quartier St-Jean-Baptiste, terrains avec bâtisses, vendu par le shérif de Montréal à la Compagnie de Jésus; prix \$3,450.

Rue Rivard, lots 15-370 et 371 quartier St-Jean-Baptiste, terrains mesurant 20 x 70 chacun, vacants, vendu par Geo H. Kernick à Camille Brien; prix \$800.

Ruelle Berri, lots 12-176 et 177 quartier St-Jean-Baptiste, terrains mesurant 20 x 40 chacun, vacants, vendu par Damien Tremblay à Alphonse Rochon; prix \$700.

Rue Drolet, lot 15-565 quartier St-Jean-Baptiste, terrain 20 x 72, maison en bois et brique, Nos 291 à 293 rue Drolet, vendu par The Montreal Loan & Mortgage Co. à Gilbert P. Girdwood; prix \$2,000.

Rue Panthéon, lot 15-1234 et p. S.-E. de 1283 quartier St-Jean-Baptiste, terrain mesurant 22.6 x 64, maison No 73 rue Pantaléon, vendu par Joseph Méreineau à Toussaint Martineau; prix \$1,350.

Rue Berri, lots 15-79, 15-104-79 et p. N. O. de 15-80 et de 15-104-80, quartier St-Jean-Baptiste, terrain mesurant 25x80 vacant, vendu par Alphonse David et autres à Pierre Tremblay; prix \$625

QUARTIER ST-GABRIEL

Rue Hibernia, lots 3374-2 et 3375-5, quartier St-Gabriel, terrain mesurant 2445 p. en superficie, maison No 261 et 266 rue Hibernia, vendu par Joachim Maurice à Laporte Martin & Cie; prix \$2,214.96.

CÔTE ST-LOUIS

Rue Dufferin, lot 329-89, Côte St-Louis, terrain mesurant 25x80 vacant, vendu par J. U. Eward à Philippe Chénard; prix \$150.

Rue Dufferin, lot 329-10, Côte St-Louis, terrain mesurant 25x80, maison No 196 rue Dufferin, vendu par Gédéon Leclaire, fils à Gédéon Leclaire, père; prix \$800.

STE-CUNEGONDE

Rue Albert, lot 735, Ste-Cunégonde, terrain mesurant 28.2x75, maison nouvellement construite, vendu par Elzéar Marchand à Julien Niding; prix \$4,400.

CÔTE ST-ANTOINE

Avenue Western, lot 220-44, Côte St-Antoine, terrain mesurant 50x100 d'un côté et 108 de l'autre, vacant, vendu par Joseph Roger, Northcott à Elizabeth M. Kittson épouse de G. H. R. Kittson; prix \$1,796.55.

Rue Campbell, lots 374-26 et 27, Côte St-Antoine, terrain mesurant 130x175, vendu par Mme Thos. M. Taylor à Revd. Malcolm S. Oxley; prix \$4,000.

Avenue Victoria, p. S. E. du lot 215-83, terrain mesurant 41.8x130 avec maison, etc., vendu par Thomas C. Bulmer à Robert J. Birch; prix \$1,200.

Rue projetée p. du lot 282 (non subdivisée) Côte St-Antoine, terrain mesurant 148.340 p. en superficie, vacant, vendu par The Westmount Homestead Co. à Joshua A. Bell; prix \$8,902.36.

Rue Boulevard, lots 282-64a, 65a, 65b, 173 et 174, Côte St-Antoine, terrain mesurant 29427 p. en superficie, vacant, vendu par The Westmount Homestead Co. à Joshua A. Bell; \$3,521.24.

Rue projetée p. nord ouest lot 282 (non subdivisée) Côte St-Antoine, terrain mesurant 1,609.675 en superficie,

vacant, vendu par The Westmount Homestead Co. à Joshua A. Bell; prix \$20,000.

Rue Irving, lots 1434-60 Côte St-Antoine, terrain mesurant 25x95.3, vacant, vendu par Duncan McLennan à George Horne; prix \$762.

Propriétés à Vendre**A Vente Privée**

Par J. Cradock Simpson & Cie

RUE ST-URBAIN

Une grande maison en brique solide avec cuisine en allonge, en bon état, à cinq minutes du bureau de poste. Prix \$4,200.

RUE CADIEUX

Cottage confortable en brique, 9 chambres, en bon état, murs peints à l'huile, manteaux de cheminées en marbre, tuyaux à gaz partout. Prix \$2,100 seulement.

RUE DE SALABERRY

Près de la rue Craig, bâtisse en brique solide de 119x89 pouvant servir à tous usages qui demandent une bâtisse solide et vaste.

AVENUE DU COLLEGE MCGILL

Un lot de façade de choix comprenant en tout 235 pieds de façade sur l'Avenue du Collège McGill, avec une profondeur de 100 pieds bornée par une ruelle. Trois maisons, dont celle du coin de la rue Burnside, avec les deux belles maisons à façade en pierre Nos. 52 et 54 Avenue du Collège McGill. C'est une magnifique occasion qui s'offre de réorganiser une magnifique propriété centrale pour résidences à un prix très modéré. Pour détails, s'adresser au bureau.

RUE NOTRE-DAME

Un terrain de 22,000 pieds, avec 154 pieds de front sur la rue Notre-Dame, presqu'en face de la rue Moreau et une profondeur d'environ 150 pieds jusqu'à la ligne des quais. Il y a une bonne maison en pierre à 2 étages bien construite, avec appareil de chauffage à l'eau chaude et bonnes dépendances sur le coin nord-est de la propriété. Le terrain vacant sera vendu à part si on le désire.

RUE ONTARIO

Un bloc de trois maisons, contenant six logements, près de la rue Bleury; donnant un loyer annuel de \$1,400. Excellent placement, les maisons se louent toujours bien à une bonne classe de locataires.

AVENUE DU PARC

Audessus de la rue Milton, un bloc bien situé de maisons à façade en pierre, en bon état, donnant un bon revenu. Prix \$5,750 chacune.

RUE PANET

Un lot de 80x80 pieds, à 75 pieds de la rue Craig, avec une bâtisse en brique solide à 2 étages et trois ailes en brique solide pouvant servir à une institution ou une manufacture

RUE RACHEL

Un block de logements à façade en pierre, contenant 6 logements, faisant face au parc Logan. Eau froide et eau chaude à tous les étages; gaz, etc., hangars et écuries.

RUE ST-DENIS

Maison à deux côtés de 25x40 sur un lot de 30 pieds sur la meilleure partie de la rue; en bon état et bien louée. Prix \$7,000.

RUE ST-HIPPOLYTE

Petite propriété lambrissée en brique sur fondation en pierre; en bon ordre et bien oué. Prix \$2,000.

RUE ST-LAURENT

Block de bâtisses sur un lot de 71x84 avec l'usage d'un passage jusqu'à la rue St-Dominique; comprenant un magasin en brique avec logement audessus, deux côtés de maisons en brique et une maison en bois loyer annuel dépassant \$900 doit sûrement lugmenter de valeur.

RUE CHAUSSÉE

Un terrain de 40x100. Prix \$500 seulement.

J. CRADOCK SIMPSON & C^{ie}

Agent d'Immeubles et
Encanteurs d'Immeubles
181 rue St. Jacques.

\$7600 A VENDRE, RUE DORCHESTER, Maison neuve, à trois étages, contenant un magasin et sept logements. Très bonne fondation en pierre, avec cave de sept pieds. Grandeur du terrain, 50 x 100, avec passage mitoyen. Cette propriété fait le coin de deux rues.

Prix, \$7600. Termes de paiement: \$360 comptant; balance à 6 p.c. Loyer, \$900 par an. S'adresser immédiatement à

E. R. GABEAU,

1586 1/2 rue Notre-Dame

(Vis-à-vis le Palais de Justice)

Guimond & Brosseau

Agents d'Immeubles,

1562 Rue Notre-Dame,

(En face du Palais de Justice.)

A VENDRE des propriétés dans les quartiers de la ville, aux prix modérés et termes faciles.

ARGENT A PRETER sur hypothèque aux taux d'intérêts les plus réduits. ASSURANCES CONTRE LE FEU et sur la vie effectuées aux taux les plus bas, dans les Compagnies les plus riches.

AGENTS des Mines d'argent de la Compagnie dite

"THE KOOTNEY
Mining Investment Co."

A VENDRE

PAR

C. E. L. DESAULNIERS

Agent d'Immeubles

No. 62 RUE ST-JACQUES

Téléphone 9027

MONTREAL.

\$3,600—A VENDRE rue Ontario, une maison avec terrain à bâtir.

\$2,250—A VENDRE rue Montcalm, une maison avec terrain à bâtir.

A VENDRE rue Visitation, un grand terrain de 75 pieds de front par 85 pieds de profondeur, situé près de la rue Dorchester. Conditions très faciles.

\$8,000—A VENDRE, rue Visitation, près de l'église St-Pierre, une maison en brique solide avec une grande cour, conditions faciles.

\$1,500—A VENDRE, rue Boyer, une petite maison au centre de la ville.

\$9,000—A vendre, rue Sanguinet, entre les rues Vitre et Lagauchetière, contenant cinq logements.

\$15,000—A vendre, rue Ontario, une maison à trois étages, contenant trois magasins et logements, située près de l'église du Sacré-Coeur.

\$12,000—A vendre, rue St-Paul, une maison en pierre, contenant deux magasins et logements, avec un terrain de 54 pieds de front par 144 de profondeur; tout bâti sur la profondeur.

Terrain à vendre rue Amherst, Charrier Berrie, St-Hubert, etc.

\$9,000—A VENDRE rue Champlain, vis-à-vis l'église Ste-Brigitte, un bloc de maisons, louées \$1,000.

A VENDRE plusieurs petites propriétés à très bonnes conditions, on peut acheter des bonnes propriétés depuis un cent piastres en montant.

AVIS.—Si vous désirez acheter quelques propriétés sur demande, je vous enverrai un catalogue contenant un grand nombre de propriétés payantes.

C. E. L. DESAULNIERS,

62, rue St-Jacques.

Heures de bureau, de 9 heures à midi.
Bureau du soir, 104 rue Visitation.

REGISTERED TRADE MARK



LION BRAND

CONFITURES, GELEES et MARMELADES DE FRUITS
GARANTIES FRUITS et SUCRE

Pour MÉNAGES et pour le COMMERCE

SÉCIALEMENT préparées pour l'usage des Pâtisseries, Boulangers, Confiseurs, etc.; pour Ménages, Pensions, Hôtels, Clubs, Lycées Couvents, Hôpitaux, etc., etc.

PRIX SPÉCIAUX pour commandes excédant 1 tonne (2,000 lbs.)
Aussi—VINAIGRES PURS, garantis sans addition d'acide. Conserves au vinaigre, etc.

La plus grande usine du genre dans la Puissance.
MICHEL LEFEBVRE & Co.,
NÉGOCIANTS-INDUSTRIELS
MONTREAL.

Agence Commerciale, Union du Crédit.

A. BERTIN & CIE.

COLLECTION de factures, mémoires, comptes notes, billets, etc., etc., sous commission de 2 à 5 pour cent net pour tous frais. (Conditions spéciales pour le commerce de gros.)
AVANCES de 30 à 50 pour cent sur le montant des bordereaux remis en collection.
ESCOMPTE au taux légal, de tout effet de commerce ou billet promissoire, sous solvables signatures.
PRETS sur marchandises, valeurs, immeubles, titres, etc.
ACHAT de marchandises en solde, créances, vieux stock, etc., etc.
VENTE ET ACHAT de fonds de commerce.
REPRESENTATION commerciale et d'affaires.
GERANCE d'immeubles et de succession
RENSEIGNEMENTS commerciaux.

DEPOTS—6 p % l'an d'intérêt bonnes garanties sont offertes pour les dépôts d'argent qui sont disponibles à demande; et 8 à 10 p. % pour dépôts à long termes fixés.
TRADUCTION. — Service spécial pour la traduction anglaise et française de tous documents judiciaires ou autres, annonces, réclames, correspondances, etc.
CONTENTIEUX.— Affaires litigieuses, poursuites ou défenses devant les cours de la province à des conditions avantageuses.

L'Agence se charge: de règlement, et vérification de compte, liquidation de société, de fail lite, de succession; convention de créanciers en vue d'arrangement; correspondance, démar ches, rédaction d'actes sous seing privé, travaux d'écriture et de comptabilité à prix raisonna ble. Téléphone 7248
444 LaGauchetière, Montréal

T. FRENETTE

MANUFACTURIER

COFFRES-FORTS PORTES de VOUTES

Fournaises pour plâtriers, Grillage
et Serrurier.

372—RUE CRAIG—372
MONTREAL

Entre les rues Sanguinet et St-Denis

Ouvrages en fer et Réparations faites avec soin et à Prix Modérés.



NOUVELLE DÉCOUVERTE PAR ACCIDENT. En fai sant un composé chimique une partie de ce composé est tombée sur la main du chimiste qui, après s'être lavé, a décou vert que le poil était complètement disparu. Nous avons immé diatement mis cette merveilleuse préparation sur le marché et la demande est maintenant si grande que nous l'offrons dans le monde entier sous le nom de **QUEEN'S ANTI-HAIRINE**. Cette préparation est tout à fait inoffensive et si simple qu'un enfant peut s'en servir. Relevez le poil et appliquez le mélange pendant quelques minutes et le poil disparaît d'une façon ma gique sans causer la moindre douleur et sans causer le moindre tort sur le moment ou après. Cette préparation diffère de toutes celles en usage jusqu'à présent pour les mêmes fins. Des mil liers de **DAMES** qui étaient ennuyées de poils sur la figure, le cou et les bras témoignent de ses mérites. Les **MESSEIERS** qui n'aiment pas à avoir de la barbe ou du poil au cou devraient se servir de la **QUEEN'S ANTI-HAIRINE** qui met de côté la nécessité de se raser, en empêchant pour toujours la croissance du poil. Prix de la "Queen's Anti-Hairine" \$1 la bouteille, envoyée franco par la poste en boîte de sûreté. Ces boîtes sont scellées de manière à éviter l'observation du public. Envoyez le montant en argent ou en timbres avec l'adresse écrite lisiblement. La correspondance est strictement confidentielle. Chaque mot que contient cette annonce est honnête et vrai. Adressez **QUEEN CHEMICAL CO., 174 Race street, Cincinnati, Ohio.** Vous pouvez enregistrer votre lettre à n'importe quel bureau de poste afin de vous en assurer la livraison. Nous paierons \$500 pour chaque cas d'insuccès de cette préparation ou pour la moindre injure qu'elle ait causée à une personne qui en a acheté. Chaque bouteille garantie.

SPECIAL.—Aux dames qui répandent ou qui vendent 25 bouteilles de Queen's Anti-Hairine nous donnerons une robe de soie, 15 verges de la meilleure soie. Bouteille grandeur extra et échantillons de soie à votre choix, envoyés sur commande. Salaire ou commission aux agents.

Nous avons essayé la Queen's Anti-Hairine et nous déclarons qu'elle possède toutes les qualités ci-dessus. **LYTLE SAFE & LOCK Co., EDWIN ALDIN ET Cie., JNO. D. PARK & SONS, Agents en gros, Cincinnati, O.**

"LA ROYALE"

D'ANGLETERRE

BUREAU PRINCIPAL, AU CANADA - - - - - MONTREAL

CAPITAL - - - - - \$ 10,000,000
VERSEMENTS - - - - - \$29,000,000

Montant placé au Canada pour la protection des porteurs de police, principalement au fonds du gouvernement, \$800,000. Responsabilité des actionnaires illimitée.
LA ROYALE a le plus grand surplus d'actif au-dessus du passif de toutes les Compagnies d'Assurance contre l'Incendie du monde.

WILLIAM TATLEY, Agent principal et Gérant résidant.
E. HURTUBISE et A. ST-CYR, Agents principaux du Départ. français, Montréal.

"LA CANADIENNE"

COMPAGNIE D'ASSURANCE SUR LA VIE

Bureaux: 114 rue St-Jacques, Montreal

EN FACE DU BUREAU DE POSTE.

Président: HON. J. G. LAVIOLETTE M. C. L.; vice président: F. X. MOISAN.

PAIEMENT PROMPT, COMME D'HABITUDE

Montréal, 15 Juin 1892.

M. P. GARON, Gérant,

CHER MONSIEUR,

Je ne puis m'empêcher de reconnaître la libéralité de votre Compagnie qui me paie le montant de la police No. 1118 (assurant la vie de feu mon époux Joseph Darveau pour \$500-00) sans attendre plusieurs mois comme font la plupart des compagnies, mais de suite après avoir eu les preuves de mort, et de la réclamation:

ÉMÉLIE LABRECQUE
marque

HENRI LABRECQUE: Témoin.

Bénéficiaire:

Agents et collecteurs demandés pour la cité.

Références et cautionnement ou dépôt de \$50 exigés

"L'IMPERIALE"

DE LONDRES

Compagnie d'Assurance contre le Feu

FONDÉE EN 1803

ACTIF: AU-DESSUS DE \$9,000,000.

Bureau principal pour le Canada et Bureau pour Montreal:

Dans le splendide Edifice de la Compagnie, sur la PLACE d'ARMES

EN FACE DE L'EGLISE NOTRE-DAME

E. D. LACY, Gérant-résidant

MAISON

Laurent, Laforce & Bourdeau

(FONDÉE EN 1860)

No. 1637 RUE NOTRE-DAME

Téléphone Bell, 1297

MONTREAL.

SEULS IMPORTATEURS DES CELEBRES PIANOS

HARDMAN, de New-York.

MARSHALL & WENDELL,
d'Albany, N.-Y.

IVERS & POND, de Boston.

ET DES MEILLEURS

Pianos et Orgues

FABRIQUÉS AU CANADA.



Cette maison, si avantageusement connue par l'excellence des Instrument qu'elle offre en vente, et par la satisfaction générale qu'elle a toujours donnée pendant plus de trente années d'existence, mérite à juste titre la confiance limitée dont elle a toujours joui.

RÉPARATIONS ET ECHANGES à des conditions très acceptables, et tou ours en mains PIANOS D'OCCASION

Samedi - 29 - Octobre

.. Ce jour-là sera tenue ..

La plus Grande Vente à l'Encan de

LOTS à BATIR

A MONTREAL

— LES PROPRIETAIRES DES TERRAINS DU —

PARC AMHERST

Désireux d'encourager le public à visiter cet endroit charmant, invitent
TOUT LE MONDE A DINER

Le célèbre VICTOR fera rôtir un
bœuf et servira un lunch somptueux

PRENDRE LES CHARS DE LA RUE ST-DENIS QUI MÈNENT SUR LES TERRAINS.

La vente commencera à 11 a.m., ET SE CONTINUERA
TOUTE L'APRÈS-MIDI

ENTR'ACTE POUR LE LUNCH

BUREAU SUCCURSALE

→ SUR LE TERRAIN.

Ouvert tous les jours

de 10 a.m. à 10 p.m.

POUR DÉTAILS S'ADRESSER AU

No 116 rue SAINT-JACQUES

(vis-à-vis le Bureau de Poste)

FRED R. ALLEY,
GERANT.

— OU A —

MARCOTTE & FRERES

Encanteurs

95 — RUE —
SAINT - JACQUES.