

Technical and Bibliographic Notes / Notes techniques et bibliographiques

The Institute has attempted to obtain the best original copy available for filming. Features of this copy which may be bibliographically unique, which may alter any of the images in the reproduction, or which may significantly change the usual method of filming, are checked below.

L'Institut a microfilmé le meilleur exemplaire qu'il lui a été possible de se procurer. Les détails de cet exemplaire qui sont peut-être uniques du point de vue bibliographique, qui peuvent modifier une image reproduite, ou qui peuvent exiger une modification dans la méthode normale de filmage sont indiqués ci-dessous.

- | | |
|--|--|
| <input type="checkbox"/> Coloured covers/
Couverture de couleur | <input type="checkbox"/> Coloured pages/
Pages de couleur |
| <input type="checkbox"/> Covers damaged/
Couverture endommagée | <input type="checkbox"/> Pages damaged/
Pages endommagées |
| <input type="checkbox"/> Covers restored and/or laminated/
Couverture restaurée et/ou pelliculée | <input type="checkbox"/> Pages restored and/or laminated/
Pages restaurées et/ou pelliculées |
| <input type="checkbox"/> Cover title missing/
Le titre de couverture manque | <input checked="" type="checkbox"/> Pages discoloured, stained or foxed/
Pages décolorées, tachetées ou piquées |
| <input type="checkbox"/> Coloured maps/
Cartes géographiques en couleur | <input type="checkbox"/> Pages detached/
Pages détachées |
| <input type="checkbox"/> Coloured ink (i.e. other than blue or black)/
Encre de couleur (i.e. autre que bleue ou noire) | <input checked="" type="checkbox"/> Showthrough/
Transparence |
| <input type="checkbox"/> Coloured plates and/or illustrations/
Planches et/ou illustrations en couleur | <input checked="" type="checkbox"/> Quality of print varies/
Qualité inégale de l'impression |
| <input checked="" type="checkbox"/> Bound with other material/
Relié avec d'autres documents | <input type="checkbox"/> Continuous pagination/
Pagination continue |
| <input checked="" type="checkbox"/> Tight binding may cause shadows or distortion
along interior margin/
La reliure serrée peut causer de l'ombre ou de la
distorsion le long de la marge intérieure | <input type="checkbox"/> Includes index(es)/
Comprend un (des) index |
| <input type="checkbox"/> Blank leaves added during restoration may appear
within the text. Whenever possible, these have
been omitted from filming/
Il se peut que certaines pages blanches ajoutées
lors d'une restauration apparaissent dans le texte,
mais, lorsque cela était possible, ces pages n'ont
pas été filmées. | Title on header taken from: /
Le titre de l'en-tête provient: |
| <input type="checkbox"/> Additional comments: /
Commentaires supplémentaires: | <input type="checkbox"/> Title page of issue/
Page de titre de la livraison |
| | <input type="checkbox"/> Caption of issue/
Titre de départ de la livraison |
| | <input type="checkbox"/> Masthead/
Générique (périodiques) de la livraison |

This item is filmed at the reduction ratio checked below/
Ce document est filmé au taux de réduction indiqué ci-dessous.

10X	14X	18X	22X	26X	30X
<input type="checkbox"/>	<input type="checkbox"/>	<input type="checkbox"/>	<input type="checkbox"/>	<input type="checkbox"/>	<input checked="" type="checkbox"/>
12X	16X	20X	24X	28X	32X

SEMAINE COMMERCIALE

ASSURANCE MARCHÉS FINANCE INDUSTRIE

ORGANE DES INTÉRÊTS COMMERCIAUX DE QUÉBEC.

VOL. III—2e année No. 10 QUÉBEC, VENDREDI, 18 OCT. 1895 PRIX D'ABONNEMENT: \$2.00

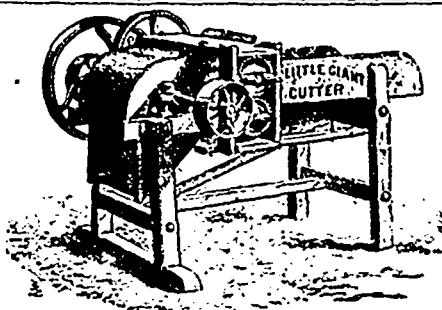
ULRIC BARTHE, *Rédacteur-en-chef.*

L. E. THOMPSON, *Administrateur.*

ESPACE RETENU
PAR
A. R. PRUNEAU
- - - - & Cie
IMPORTATEURS DE
CHARBON,
- ET -
Matériaux de Construction
Briques,
Ciments, Plâtres,
Etc., Etc.

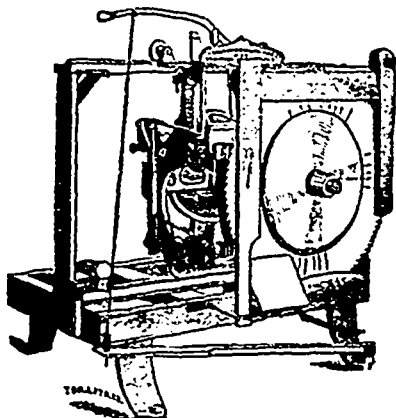
J. A. PLAMONDON
Fleur, Grains et
Provisions
EN GROS
QUEBEC.

THÉS!
NOUVELLE RÉCOLTE
Ex. Empress of India,
Japan
Un grand assortiment de
THÉS VERTS, NOIRS
et du JAPON
Aussi: Assortiment complet
D'ÉPICERIES ET LIQUEURS.
Naz. Turcotte & Cie
54, 56 et 58 rue Dalhousie, Québec.



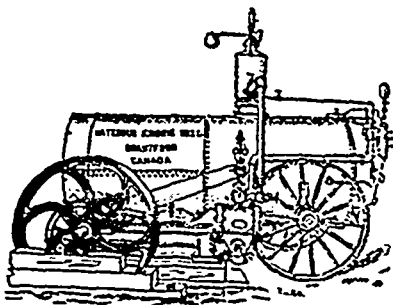
Le célèbre Hache-fourrage 'Ross'

Cette machine est préférée à toute autre tant pour sa construction que pour la manière parfaite dont elle fait l'ouvrage.



AUSSI:

Toutes sortes de machines pour travailler le bois, telles que: Moulin à scie et à bardeau déligneurs, Planeurs, etc. Ainsi que les **ENGINS & BOUILLOIRES** de la Cie Waterous de Brantford Ontario.



Aussi: une ligne complète d'*Instruments Aratoires* de la célèbre maison **FROST & WOOD** toujours en mains. Demandez les Circulaires et les prix
W. A. ROSS, 78, Rue St-Paul

Sedlitz Chanteaud 50c Bot.
Eno's Fruit Salt 75c Bot.
Pilules de Carter pour le foie 18c Bot.
Pilules Purgatives du Dr Hill 25c Boite.
Nos prix sont plus bas que ceux annoncés dans les catalogues qui circulent dans le public.

J. EMILE ROY,
Pharmacien
81-83-85 RUE SAINT-JEAN
Coin St-Stanislas
TÉLÉPHONE 624.

J. H. JACQUES
Ancien commis de la maison O. L. Richardson & Son
Marchand Importateur
—DE—
Cuirs, Harnais, Fournitures pour Cordonniers et Selliers, Garnitures de Selles.
TOUS LES CUIRS EN STOCK:—
Cuir à semelle, Cuir rouge, Cuir à harnais, Kid, Veau français importé
38 Rue St-Pierre, QUEBEC
Ancien magasin de MM. Amyot & Frères

Forgues & Wiseman
LIBRAIRES & JOBBERS,
68 RUE ST-PIERRE

—o+o—
Marchandises de 1ère
Qualité vendue à très bas
prix.
Nous ne vendons qu'aux **BONS** marchand

M^cCALL, SHEHYN & CIE

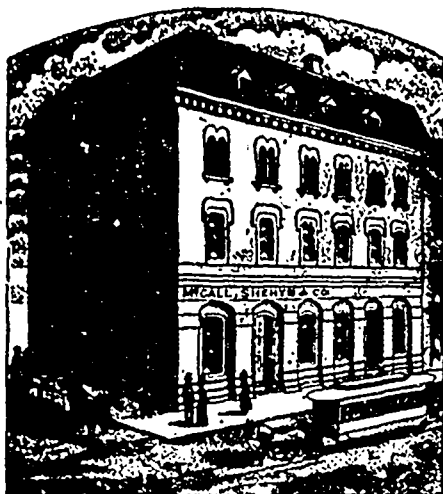
IMPORTATEURS DE MARCHANDISES
ANGLAISES,
FRANÇAISES,
ALLEMANDES et
AMÉRICAINES

Constantment en mains un assortiment
considérable d'effets canadiens provenant
des meilleures fabriques du pays, viz :

TWEEDS CANADIENS,
COTONNADES de
tous genres, Etc.

AUSSI—A chaque saison, un grand choix
dans les articles suivants : Chapeaux de
paille et de feutre pour Messieurs et pour
Dames, Fleurs artificielles, Rubans, Dentel-
les, Parasols et articles de fantaisie. Leur
assortiment dans ces différents genres est
très varié et très complet.

52 RUE ST-PIERRE
QUEBEC



Baylis Manufact'g Co

16 à 30 Rue Nazareth
MONTREAL

Vernis

"Japans"
Wood Fillers
Blanc de Plomb
Peintures
&c., &c.

La plus considé-
rable et la
plus vieille
étalée des Ma-
nu'actures
de VERNIS au
Canada.

D. ARCAND

COURTIER, COMPTABLE ET LIQUIDATEUR

S'occupe spécialement de règlements d'affaires
de faillite.

Possède la plus grande expérience et les meil-
leures relations pour agir comme intermédiaire
entre débiteurs et créanciers pour effectuer des
compromis.

S'occupe aussi d'administration et de règlement
de successions et de placements d'argent.

Pourvoit aux achats et ventes d'actions de ban-
ques et de valeurs de toutes sortes.

BUREAU : 74 RUE ST-PIERRE
QUEBEC

Nous offrons à des prix spéciaux :

RAISINS VALENCE ORDINAIRES
" LAYERS
CURRANTS, Etc.

Venant de nous arriver par Vap. ESCALONA.

Nous attendons sous peu :

Nos fruits secs, de toutes sortes, que nous offrons à des

Prix excessivement bas pour livraison à l'arrivée.

Ecrivez pour les prix. Mentionnez ce journal

Laporte, Martin & Cie EPICIERS
de gros

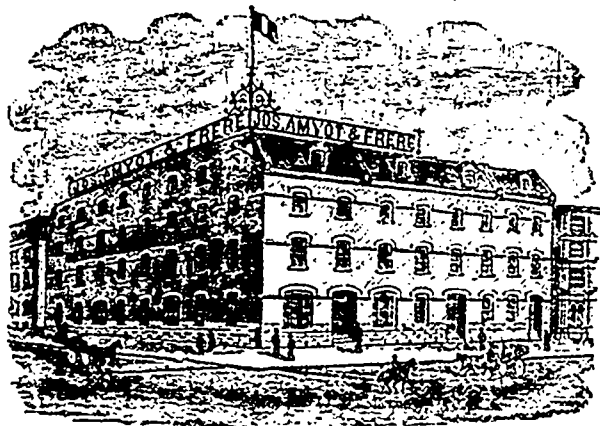
72 à 78, rue St-Pierre, Montréal

JOS. AMYOT & FRERE

Importateurs de Nouveautés Européennes, Américaines
et Canadiennes

Bibliothèques !

En gros seulement



Bibliothèques !

En gros seulement

Spécialités en Chapeaux, Rubans, Dentelles et Fleurs, et toutes les dernières
Nouveautés, Bijouteries, Jouets, Feux d'Artifices, Articles
du Japon et de la Chine.

45 Rue DALHOUSIE, Basse-Ville, Québec

JOBIN & ROCHETTE

Manufacturiers de CHAUSSURES et marchands de CLAQUES

MARQUE JACQUES-CARTIER

Fabrique : Coin des rues Colomb et Voltigeur, St. Roch

Succursale : Coin des rues ST-PIERRE et SOUS-LE-FORT

A la dernière Exposition Provinciale tenue à Québec, MM. Jobin & Rochette ont remporté
une médaille d'or offerte par l'honorable Jos. Shehyn, député de Québec-Est à la Législature.

LANGLOIS & PARADIS

Importateurs

QUEBEC

Eaux-de-Vie, Vins et Liqueurs des premières
maisons européennes.

Assortiment considérable de CAFÉS, THÉS
EPICES, etc., etc., de qualités indiscutables.

Echantillons sur demande.

Prix défiant toute compétition.

CORRESPONDANCE SOLICITÉE

THE HORSEMAN,

RECOGNIZED AS THE
LEADING

Turf Journal of America.

ALWAYS DESIRABLE,
And during the racing season
ALMOST INDISPENSABLE.

Its treatment of turf matters and
subjects of interest to horsemen in all
sections is comprehensive and impar-
tial, its news is up to date, its editorials
are practical and its reports of
sales, private and public, and of races,
are accurate and complete.

Your subscription will be taken at
the office of this paper. Send to the
publisher for a sample copy.

ADDRESS,

THE HORSEMAN,
923-325 Dearborn-st., Chicago, Ill.

LA
Semaine Commerciale

7 SAULT-AU-MATELOT Téléphone 744.

ABONNEMENT A

"LA SEMAINE COMMERCIALE"

Par année.....\$3.00
Pour 6 mois..... 1.00
Pas d'abonnement pour moins de 6 mois.
Les avis de refus d'abonnement,—il en sera de même des avis de changement d'adresse,—ne vaudront que s'ils sont adressés directement au bureau du journal, par écrit ou autrement.

TARIF DES ANNONCES

1ère insertion..... 10c. la ligne
Insertions subséquentes..... 8c.

MESURE AGATE

Atelier Typographique

DE

"LA SEMAINE COMMERCIALE"

Attention et promptitude

CARACTERES NEUFS ET VARIÉS,

PRESSES MODERNES

Impressions en tous genres, Ouvrages de goût, Papeterie de commerce, Formules de loi, Factums, Affiches et Cartes en couleurs,

Exécutés aux meilleures conditions

Spécialité : Papeterie imprimée pour Beurreries et Fromageries.

Attention particulière pour commandes par la poste, adressées BOITE 233.

Téléphone 744.

AUX ABONNES

Prière de consulter le coupon d'adresse collé sur la première page du journal. La date inscrite en regard de votre nom indique jusqu'où votre abonnement est payé. Écrivez-nous, s.v.p., des frais de correspondance inutile, et renouvelez votre abonnement à l'échéance.

BARTRE & THOMPSON.

NUMÉROS DEMANDÉS

Ceux qui ne collectionnent pas la "Semaine Commerciale" nous obligeraient beaucoup en nous laissant avoir les numéros suivants qui manquent à notre 2nd volume :

No. 25 2 août 1895
Vol. III " 3 30 " "

QUÉBEC, VENDREDI, 18 OCT. 1895

L'espace considérable que nous consacrons aux affaires de la Banque du Peuple—la grosse question du moment—nous force à remettre à huitaine la discussion de plusieurs autres sujets.

x

Dans notre entrefilet de la semaine dernière sur le progrès de la région du Lac Bouchette, il s'est glissé une erreur de chiffre que nous croyons devoir corriger.

La production de la scierie J. J. Albert n'a pas été de 33,000 billots durant la dernière saison, mais de 63,000.

x

Des changements importants viennent

de se faire à la direction du Grand-Tronc.

M. Hays, vice-président du chemin de fer Wabash, a abandonné cette position pour remplacer M. Seargeant à la gerance du Grand Tronc avec un traitement de \$25,000 par an. M. Seargeant va, dit-on, entrer dans le bureau de direction du Grand-Tronc, en conservant son même traitement.

On vante beaucoup les qualités administratives du nouveau gérant.

x

Les percepteurs de la douane ont reçu avis que le traité franco-canadien est en vigueur et qu'il s'applique non seulement à la France, mais, comme nous l'avons déjà dit, aux pays suivants : la Grande-Bretagne et ses colonies, la République Argentine, l'Autriche, la Hongrie, la Belgique, la Bolivie, le Chili, la Colombie, Costa Rica, le Zollverein Allemand, la Prusse, Salvador, la Suède et la Norvège.

D'après une décision du ministère des Douanes, il reste toujours un droit de 20% à payer sur les réipients des produits sur lesquels le droit *ad valorem* est supprimé.

x

Les banques annoncent une réduction de 4 à 3½ % sur l'intérêt des dépôts.

Les fabriques paroissiales empruntent maintenant aussi bas que 4 %.

Cette dépréciation de l'intérêt crée une situation assez nouvelle pour les capitaux en quête de placements, situation qui n'a du reste rien d'alarmant. L'argent disponible, qui est abondant, devra coûte que coûte trouver de nouveaux débouchés, et c'est le progrès qui en profitera.

Ce serait le bon temps de fonder des sociétés de crédit industriel, qui se chargeraient de faire mousser des entreprises, des exploitations d'inventions, ou d'autres affaires jugées capables de payer des dividendes.

x

A quoi attribuer l'étonnant progrès d'Ottawa depuis quelques années ?

Le commerce de bois n'a pas été plus florissant et les affaires en général ne sont pas meilleures l'à qu'ailleurs.

Il ne reste qu'une seule explication : l'Électricité ouvert le 1er juillet 185..

La population de d'Ottawa au dernier recensement en 1891 était de 44,154. L'an dernier, elle était à 47,774, et cette année elle est portée à 49,674. La valeur de la propriété, qui était l'an dernier de \$10,799,095, est aujourd'hui portée à \$21,230,270, soit une augmentation de plus d'un million. On a bâti pour \$400,000 de constructions nouvelles, et la propriété foncière a énormément gagné en valeur depuis la construction de l'Électricité.

Aujourd'hui Ottawa est la 4e ville du Dominion et bientôt elle dépassera Québec si nous ne nous dépêchons.

L'exemple est trop frappant pour ne pas être cité ici. Nos capitalistes doivent voir ce qu'ils ont perdu en ne s'occupant pas de doter la ville d'un tramway électrique.

x

Le Canada et la Nouvelle-Zélande sont en train de conclure un traité de réciprocité, d'après lequel seront admis en franchise de part et d'autre :

1, animaux vivants (porcs exceptés) ; 3, jambon et bacon ; 4, poisson ; 5, peaux vertes ; 6, lait concentré ou en conserve ; 7, laines et certains lainages ; 8, filasse (phormitum) ; 9, orge ; 10, avoine ; 11, blé et farine ; 12, graines ; 13, charbon ; 14, huile de pétrole et kérosine ; 15, coffres de sûreté ; 16, orgues et pianos ; 17, suif ; 18, bois brut ou scié et manufacturé ; 19, fil d'engergage.

Les négociations pourvoient aussi à un tarif préférentiel sur machines agricoles, ficelles en tous genres, cuir, chaussures, meubles, etc.

Nous voyons avec satisfaction cette nouvelle démarche pour ouvrir de nouveaux débouchés à nos produits, sans toutefois nous faire illusion sur l'importance d'un marché situé aux antipodes, quand il y en a tant d'autres plus accessibles et plus payants. Déjà l'on entrevoit les bons effets du traité conclu avec la France. L'Italie est prête, dit-on, à en conclure semblable avec le Canada.

x

Il faut être cuirassé d'un enthousiasme à triple blindage pour prêcher le Progrès dans cette partie du pays.

Tous les jours, nous entendons les brasseurs d'idées gémir sur la stérilité de leurs efforts. Non précisément faute d'écho ; tout le monde dit comme nous, proclame que ceci ou cela devrait se faire ; seulement rien ne se fait, c'est à qui ne commencera pas.

Nous sommes des impatients, dira-t-on, des Yankees dépaysés, des imprudents qui veulent aller trop vite. Eh bien, soit ; mais n'en faut-il pas, de cette engeance-là, pour éperonner les rôtifs qui veulent aller trop lentement ?

Nous pourrions remplir un volume de nos griefs : par exemple, c'est une monstrueuse lacune qu'il n'y ait pas chez nous une seule école, même élémentaire, d'économie politique, il s'en suit une ignorance assez générale des bienfaits du Progrès, des merveilles de l'association, et une déperdition de forces et d'énergie considérable.

Mais contentons-nous pour aujourd'hui de préciser par un tout petit exemple. Voilà six mois que notre journal prêche

l'établissement d'un "clearing house" à Québec. Les "clearing houses" sont l'accompagnement indispensable des banques dans toute ville qui se respecte. Nous n'avons pas encore rencontré l'homme d'une opinion contraire. Tous nos concitoyens pensent exactement comme nous, tous s'extasiaient sur les avantages des "clearing houses". Mieux que cela : toutes les banques, tous les banquiers de Québec, admettent que nous avons raison, et qu'il faut un "clearing-house".

Seulement, voilà six mois qu'on en parle, et le "clearing-house" n'existe encore que dans les rêves de la *Semaine Commerciale*.

— : o o o : —

LA BANQUE DU PEUPLE

L'action des déposants et actionnaires domiciliés à Québec a une énorme influence sur le mouvement de relèvement de cette institution.

Les trois délégués de l'assemblée des intéressés québécois, MM. L. P. Pelletier, M. P. P., J. Fremont, M. P., et Thomas Duchaine, sont allés à Montréal, ont étudié avec beaucoup de soin l'état des affaires de la Banque, et se sont convaincus par eux-mêmes que la situation est décidément meilleure qu'on ne le supposait généralement.

C'est à leur intervention que les intéressés de toute la Province doivent la garantie additionnelle qui se trouve stipulée au document qu'on lira plus bas. Les dépôts sont, on le sait, couverts de la responsabilité personnelle des directeurs de la Banque, mais cette responsabilité n'est valable que pour une année après leur sortie de charge. Les délégués de Québec ont saisi avec beaucoup de sagacité la grosse objection que pouvait soulever cette circonstance à l'adhésion des déposants au bulletin d'engagement qu'on leur présentait. Ceux-ci s'engageant à n'être remboursés en plein qu'au bout de 24 mois, advenant la démission des directeurs, leur garantie personnelle n'existait plus qu'en partie pour les déposants. Les directeurs ont connu la justesse de cette objection et y ont obéi sur le champ en signant un acte notarié dicté par les délégués de Québec, par lequel ils étendent leur responsabilité pour toute la durée de l'engagement des déposants.

Toute la question est, au reste, traitée de main de maître dans le rapport que les délégués de Québec ont présenté lundi à l'assemblée des déposants et actionnaires. Ce rapport est un modèle du genre, par la lucidité et la précision des termes. Nous regrettons de ne pas avoir assez d'espace pour le reproduire en entier ; en voici au moins les passages capitaux.

Après les préliminaires obligés sur leur nomination et les termes de la mission dont ils étaient chargés, les rapporteurs exposent ainsi la situation de la Banque telle qu'elle leur apparaît :

"Il y avait un capital de douze cent mille piastres et une réserve de six cent mille piastres, formant dix huit cent mille piastres. La réserve est disparue, et, sur le capital, il y a, d'après le rapport de MM. Demartigny et Chipman, un peu plus de un tiers du capital qui reste intact.

Les directeurs de la Banque n'ont pas voulu accepter ce rapport des co-caissiers ; ils l'ont simplement déposé sur la table et ils prétendent, alléguant à l'appui de leur opinion des raisons assez plausibles, que ce rapport est de deux cent mille piastres trop bas ; ce qui revient à dire que, d'après eux, la moitié du capital de la Banque serait intact.

Sans entrer en détail dans la question de savoir si c'est l'opinion de MM. Demartigny et Chipman qui doit prévaloir, nous sommes d'opinion que l'avenir pourait donner raison aux directeurs si la Banque ouvre ses portes, si la confiance renaît et si elle fait des affaires prospères, mais pour le moment, le rapport de MM. Demartigny et Chipman, qui comporte des évaluations et des appréciations prudentes et soigneusement préparées, doit prévaloir. Nous croyons même devoir ajouter que, s'il y avait une liquidation, il serait difficile d'espérer qu'une fois l'actif réalisé de cette manière, les quatre cent douze mille piastres qui restent intactes d'après eux sur le capital se retrouveraient pour le bénéfice des intéressés.

Dans ces circonstances, il devenait important, au point de vue des déposants que nous représentons, de voir à ce que les garanties additionnelles qu'ils possèdent maintenant en dehors de l'actif de la Banque restent intactes afin de couvrir pour eux toute éventualité. A ce point de vue, notre mission était délicate et bien difficile, et ce d'autant plus que le *modus operandi* adopté jusqu'à notre arrivée à Montréal nous a paru absolument inacceptable.

Les directeurs avaient adressé, le 7 octobre, la circulaire bien connue en vertu de laquelle ils invitaient les déposants à donner à la Banque une extension de 6, 12, 18 et 24 mois pour le remboursement, à 25 cts dans la piastre chaque six mois, de ce qui leur est dû avec intérêt à quatre pour cent. Cette circulaire était appuyée de la recommandation des six délégués nommés par les déposants de Montréal, qui déclaraient trouver avantageux les termes du compromis.

Arrivant à Montréal après la publication de cette circulaire, et discutant la question au moment où cette circulaire avait été ainsi acceptée, et où au delà d'un demi-million en valeur de déposants avaient déjà apposé leur signature au compromis, toute objection de notre part courait les risques d'être reçue avec assez d'hostilité.

Cependant, la position nous paraissait sérieuse et le compromis absolument inacceptable, et nous avons cru qu'il était de notre devoir de formuler nos objections quand même et d'exiger des modifications qui paraissaient s'imposer.

Les trois principales objections que nous avons formulées étaient les suivantes :

1. — Ni la circulaire, ni l'écrit que nous demandons aux déposants de signer ne mentionnaient le délai pendant lequel le compromis devait être accepté pour être valable, et il nous semblait que, pour éviter toute difficulté, ce délai devait être fixé.

2. — Le projet de compromis déclarait qu'il serait valable, quant à ceux qui l'accepteraient, du moment où il y aurait des signatures représentant trois millions de dollars. Or, comme le montant des dépôts dus par la Banque, en dehors de ce qui est dû aux deux gouvernements, est de \$4,345,432.54, les déposants qui auraient signé pour trois millions de dollars se trouvaient à donner un délai de deux ans, tandis que les autres déposants pour au-delà d'un million trois cent mille piastres pouvaient se présenter le jour de la réouverture de la Banque et retirer de suite ce qui leur était dû. Cette éventualité nous a paru dangereuse et inacceptable. La Banque a, à l'heure qu'il est, un million d'encaissé, et il est probable que, d'ici à quelques jours, elle aura quelques centaines de mille piastres de plus ; il s'en suit que, au moment où elle ouvrirait ses portes, la Banque aurait à peine ce qu'il faudrait pour payer les déposants qui n'auraient pas signé, et qu'il ne lui resterait rien, à part de sa circulation, pour le cours ordinaire de ses affaires et pour réaliser des profits.

3. — Les deux objections que nous venons de mentionner, si sérieuses qu'elles fussent, devenaient d'une importance secondaire en présence de la suivante qui, elle, était insurmontable : en vertu de la charte de la Banque, les directeurs sont personnellement et solidairement responsables de tout ce qui est dû aux déposants, mais cette responsabilité personnelle et solidaire dure tant que les directeurs restent à leur poste, et *pendant un an seulement* après leur décès ou leur résignation. Or, l'on demandait aux déposants deux ans de délai. Le lendemain de la réception des signatures des déposants, accordant ces deux ans de délai, les plus riches d'entre les directeurs pouvaient résigner, après un avis de quinze jours, et, dans ce cas, leur responsabilité, vis-à-vis des déposants qui avaient donné une extension de délai de deux ans, ne durait que douze mois ; ce qui revient à dire, si les directeurs avaient résigné après ces signatures obtenues, ils se trouvaient à garantir le premier et deuxième paiement, lesquels ne sont aucunement en danger, mais que leur responsabilité n'existait plus pour le troisième et le quatrième paiement qui sont ceux pour lesquels surtout nous pouvons avoir besoin de garanties.

Cet état de choses était d'autant plus regrettable que la fortune personnelle de la majorité des directeurs est loin d'être une quantité négligeable et qu'elle offre des garanties sérieuses aux intéressés.

Les délégués ont alors rédigé un projet d'acte notarié récapitulant les propositions du bureau de direction ainsi que la formule d'engagement, soumise aux déposants et ainsi libellée :

..... Octobre.... 1895

Nous, les soussignés, déposants à la

banque du Peuple, sans préjudice à tous autres recours que nous pouvons avoir, consentons à accepter des certificats de dépôt, datés du 1er novembre 1895, et payables au bureau de cette banque, à six, douze, dix-huit et vingt-quatre mois de cette date, avec intérêt au taux de quatre pour cent. Aucune signature apposée à ce document ne sera valide ni obligera avant que trois millions de dollars ne soient représentés par telles signatures.

Signé.....

Par cet acte, les directeurs devaient s'engager personnellement pour toute la durée de l'engagement des déposants.

M. Geoffrion, l'aviseur légal de la Banque du Peuple, concourait entièrement dans l'opinion des délégués québécois, qui à son effet prévalu, après quelques pourparlers que les rapporteurs relatent ainsi :

" Nous avons obtenu cette opinion de M. Geoffrion au moment où nous reparutions pour Québec. On nous laissa cependant comprendre que l'acte serait signé le lendemain matin, et que, s'il se présentait quelques objections, elles nous seraient télégraphiques. Le lendemain matin, après notre arrivée à Québec, nous reçûmes le télégramme suivant :

" Montréal, 12 octobre 1895.

" Hon. L. P. Pelletier,
Québec.

" Document accepté par tous les directeurs. Préfontaine qui a été nommé en mai 1894 fait une réserve en sa faveur à cause de cela.

" J. GRENIER,
" Président."

La réponse suivante a été transmise :

" Québec, 12 octobre 1895.

" Jacques Gronier,
" Montréal.

" 1.—Nous ne pouvons consentir à aucun changement ou réserve avant d'en connaître les termes précis et dans quelle clause on veut faire le changement. 2.—Il ne peut s'élever aucun doute légal quant à la responsabilité de Préfontaine à cause de la date à laquelle il aurait été nommé. 3.—Nous pensons qu'il sera impossible d'accepter un acte avec une réserve soulevant le moindre doute quant à la responsabilité d'aucun des directeurs. Si l'acte est signé tel que préparé et sans aucun changement, vous devriez nous envoyer une copie par la malle de ce soir afin que nous l'ayons pour notre assemblée de lundi soir qui sera décisive.

" Louis P. PELLETIER."

Nous avons reçu la réponse suivante :

" Montréal, 12 Oct. 1895.

" Hon. L. P. Pelletier, Québec.

" La réserve pour Préfontaine forme une partie de la section 10 et est à l'effet que sa responsabilité, quelle qu'elle soit maintenant, n'est pas augmentée par sa signature, excepté quant à la durée. Je vous envoie par la malle le texte de cette réserve. L'acte sera complété

ETABLIE EN 1818

QUEBEC FIRE ASSURANCE COMPANY

Directeurs.—Edwin Jones, Président; Gép. R. Renfrew, Vice-Président; W. R. Dean, Trésorier; Hon. Pierre Garneau, Hon. C. A. P. Pelletier, A. S. Hunt Wm. Simons.

Succursales.—Montréal—J. H. Routh & Son; Ontario—Geo. J. Pyke, Toronto Manitoba—W. R. Allan, Winnipeg; Nouveau-Brunswick—T. A. Temple, St-Jean Nouvelle-Ecosse—J. T. Turning & Son, Halifax; Ile du Prince Edouard—E. R. Brow, Charlottetown, Columbia Anglaise—W. S. Graveley, Vancouver.

Inspecteur—CHARLES LANGLOIS. Secrétaire—W. W. WELCH.

DROUIN, FRERES & CIE

EN RECEPTION
5 CHARS
TABAC EN FEUILLES

Ce tabac, vieux de deux ans, que nous offrons au commerce à des prix très avantageux, ressemble beaucoup par la force et l'arôme à l'ancien tabac anglais.

**DEMANDEZ NOS PRIX,
UNE VISITE EST SOLLICITEE**

DROUIN FRERES & CIE
Manufacturiers et Epiciers en gros

52 Rue St-Paul, Québec.



TELEPHONE 6057

E. L. ETHIER & CO.

Manufacture de

BILLARDS ET D'ACCESSOIRES

AUSSI—Tables d'occasion à prix réduits et jeux de quilles et boules. Les réparations seront exécutées avec le plus grand soin.

La Compagnie vient de faire l'acquisition de la célèbre

BANDE COLUMBUS patentée. Ce coussin est approuvé et reconnu; sa supériorité est indiscutable.

AVIS à ceux qui veulent renouveler leur billard. On achète des tables d'occasion.

E. L. ETHIER & CIE,

88 Rue St-Denis, Montréal

EMOND & COTE

Négociants en
Produits de la Ferme

SPÉCIALITÉ :

BEURRE DE BEURRERIE

Fromage, Oeufs, Lard,
Saindoux, Etc.

Nous offrons le beurre de Crèmerie lère
se POUR 20 Cts.

AUX PATINEURS SUR ROULETTES

AVIS

Le nouveau patinoir à roulettes de Lévis, près du grand escalier, en face des moulins Paradis, sera, à partir de cette date, ouvert tous les jours, aux heures suivantes : 9.30h. à 11.30 a.m., 2.30h. à 5h. p.m. et de 7.30h. à 10h. p.m.

Lévis, 2 octobre 1895.

JOSEPH BERGERON

COMMERÇANT

ETAL 34-36

Marché. Champlain.

Québec.

Téléphone 1040.

" lundi matin, et les gens de Québec de-
" vraient l'accepter.

" C. A. GROFFRION."

Voici maintenant la lettre promise par
la télégramme ci-dessus :

" Montréal, 12 Oct. 1895.

" Cher Monsieur,

" Je vous écris pour confirmer mon té-
" légramme, et voici le texte de la réserve
" ajoutée à la section 10 : " Le compa-
" rant Toussaint Préfontaine, tout en se
" joignant aux autres directeurs pour
" consentir à ce que sa responsabilité soit
" prolongée à deux années, se réserve le
" droit de prétendre que telle responsabi-
" lité n'a commencé à courir que depuis
" le onze mai 1894, jour où il a, pour la
" première fois, agi comme directeur, et à
" réclamer tous les bénéfices qui peuvent
" lui résulter de la réserve ci-dessus.

" Tous les autres directeurs ont signé,
" ou plutôt vont signer lundi matin l'acte
" tel que préparé par vous. La réserve
" de Préfontaine ne change rien à la si-
" tuation et l'a décidé à signer - vos gens
" devraient être satisfaits. A la hâte.

" C. A. GROFFRION."

En réponse au télégramme et à la let-
tre de M. Groffrion, nous avons envoyé
le télégramme suivant :

" Québec, 13 octobre 1895.

" Après avoir bien examiné la question,
" nous sommes obligés d'insister pour que
" l'acte soit signé sans la réserve de Pré-
" fontaine.

" LOUIS P. PELLETIER.

" J. FREMONT.

" T. DUCHAINE.

Enfin, nous avons reçu cet après-midi
la réponse satisfaisante et définitive que
voici :

" Montréal, 14 octobre 1895.

" Hon. L. P. PELLETIER,

" Québec.

" Acte signé par tous les directeurs
" sans restriction aucune. Copies par
" maille ce soir.

" J. GRENIER,

" Président.

Sans entrer dans aucune comparaison
inutile pour le moment, nous pouvons
vous dire que la garantie de M. Préfon-
taine était une de celles à laquelle nous
tenions beaucoup.

Nous avons donc obtenu une solution
favorable pour la plus sérieuse de nos ob-
jections."

(L'acte en question a été signé lundi
dernier par M. Jacques Grenier, prési-
dent de la Banque et ses collègues : M. M.
George I. Brush, industriel, Charles La-
caille, William Francis, Alphonse Leclai-
re marchand, Toussaint Préfontaine, com-
merçant de bois, et Arthur Prevost, bour-
geois.)

Quant aux deux objections qui res-
taient, celles du délai et de la trop faible
proportion du chiffre des signatures, les
conclusions du rapport en disposent d'une
manière satisfaisante.

" Nous sommes entre deux maux, di-
sent les rapporteurs, et il faut choisir le
moindre."

Après avoir exposé avec force les désa-
vantages et les ruineuses lenteurs d'une
liquidation forcée, ils préférèrent laisser le
contrôle aux mains des directeurs, qui ont
été imprudents, mais non coupables, et qui
sont intéressés à réparer le mal.

" Dans l'affaire Clendenning, par exem-
ple, la grosse créance de la Banque, ils
travaillent, à l'heure qu'il est, à la réalisa-
tion d'un projet auquel des liquidateurs
s'intéresseraient peut-être fort peu, et
qui, s'il réussit, comme il y a lieu de l'es-
pérer, sera très avantageux.

Il est, en outre, question de réorgani-
ser la Banque, de faire amender sa Char-
te et de faire souscrire du nouveau stock.
Ce projet, tel qu'il nous a été soumis, est
de réalisation sinon facile, du moins pos-
sible et même probable. Or, il est inuti-
le d'insister sur l'importance qu'aurait un
nouveau capital souscrit et payé. La
Banque renaîtrait alors complètement, et
sa solvabilité ne pourrait plus être ravo-
quée en doute.

Même avec ce qui lui reste maintenant
(quatre cent et quelques mille piastres), la
Banque se trouve à avoir un capital égal,
à quelques milliers de piastres près, à ce-
lui d'autres banques dans lesquelles le pu-
blic a confiance, et où il fait ses dépôts.

Rien donc n'est désespéré et n'appelle
une liquidation immédiate, remède au-
quel on ne devrait avoir recours que s'il
n'y en avait pas d'autres.

Au cas d'une liquidation, il faudrait
prendre, sur l'actif disponible de la Ban-
que, pour déposer entre les mains du gou-
vernement fédéral, une somme addition-
nelle variant de soixante à soixante-et-
quinze mille piastres pour ajouter aux
quarante-et-un mille piastres qui y sont
déjà, et ce, afin de garantir le rembourse-
ment de la circulation non encore rache-
tée. Cette circulation, qui était de cent
trente mille piastres vendredi dernier,
restera probablement dans les environs de
cent mille piastres, et il y a lieu de croire,
que, pour une banque comme celle-ci, qui
existe depuis au-delà de cinquante ans,
un grand nombre de billets ont été perdus
ou détruits et que la banque ne sera ja-
mais appelée à les payer. Si la banque
continue ses affaires, elle se trouve à bé-
néficier de cette circulation non réclamée,
tandis que, si elle ferme ses portes pour
une liquidation, elle est obligée de faire
ce dépôt, au détriment des créanciers pour
la garantie d'une circulation rachetable
éventuellement.

Au cas où la Banque continue ses
affaires, elle peut recommencer cette cir-
culation, du moins jusqu'à concurrence
d'un certain montant. Voilà un capital
disponible pour elle, qui ne lui coûte rien,
avec lequel elle peut faire de l'escompte
sûr et réaliser des bénéfices pour aider à
rencontrer les dépenses d'administration
et l'intérêt de quatre pour cent qu'elle
propose de payer aux déposants.

Il nous paraît opportun d'attirer l'at-
tention des déposants sur les considéra-
tions suivantes, qui, malgré qu'elles n'aient
pas une influence prépondérante sur la
décision à laquelle nous en sommes arri-
vés, ont bien leur importance générale et
leur caractère sérieux au point de vue de
l'aide mutuelle que nous nous devons les
uns aux autres et de la protection
réciproque que doivent se donner entre

eux, dans la mesure du possible, les citoy-
ens d'une même province. En forçant
la liquidation de la Banque, nous compro-
mettons d'une manière définitive et cer-
taine les intérêts des actionnaires qu'il est
de notre devoir de ne pas contribuer à
ruiner, si nous pouvons le faire sans que
ce soit à notre détriment. En outre, une
liquidation immédiate équivaut à la fer-
meture et à la ruine de cinq ou six des
grandes maisons de commerce canadiennes
de Montréal, à la tête desquelles se trou-
vent plusieurs des directeurs de la Ban-
que. Si la chose était absolument néces-
saire pour la protection de nos intérêts, il
serait peut-être pénible mais nécessaire
d'avoir à recourir à cette dure extrémité ;
mais à quoi bon entasser ainsi des ruines
sur des ruines sans bénéfice apparent et
peut-être même à notre détriment ?

Nous concluons donc à ce que les dé-
posants, vu les concessions que nous avons
obtenues, et qui nous paraissent suffisantes,
signent le compromis accordant les
deux années d'extension demandée ; mais
nous avons une réserve importante à faire,
et c'est ici que nous trouverons la solu-
tion des deux premières objections soule-
vées plus haut. Tout en recommandant
aux déposants de signer le compromis,
nous croyons que ces signatures ne dev-
raient pas être remises de suite à la Ban-
que. S'il est important que ces signatu-
res soient données de suite de manière à
ce que la Banque sache ce sur quoi elle
peut compter, il ne nous paraît pas moins
nécessaire de protéger ces signatures con-
tre des éventualités qui nous feraient une
position anormale. Il n'est pas suffisant
qu'il y ait des signatures au montant de
trois millions de dollars ; l'intérêt de tous
les déposants est le même, et il n'est pas
juste que quelques-uns, par étroitesse de
vue ou autrement, obtiennent une préfé-
rence quant à leurs dépôts.

Nous suggérons donc que les déposants
signent le compromis, mais que ces signa-
tures soient remises entre les mains d'une
ou plusieurs personnes choisies, et que ces
personnes remettent ces signatures à la
Banque quand il sera constaté que les dé-
posants sont prêts à se mettre sur le mê-
me pied, et que la remise des signatures
aura l'effet salutaire que nous en atten-
dons au point de vue des deux objections
signalées plus haut.

En terminant, vos délégués vous remer-
cient de la confiance que vous leur avez
témoignée, et ils s'en rapportent à vous
pour pardonner à leur inexpérience les
erreurs qui ont pu se glisser dans le tra-
vail difficile qu'ils se sont imposé.

Québec, 14 octobre 1895.

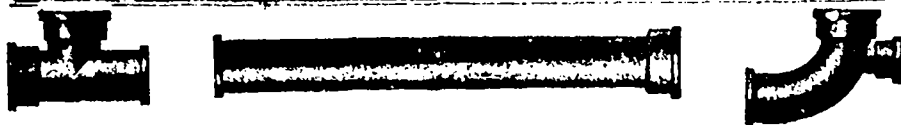
LOUIS P. PELLETIER

J. FREMONT

THS. DUCHAINE.

Ce remarquable rapport a été soumis
lundi soir à une réunion d'intéressés cor-
voqués à l'Hôtel-de-Ville. L'assistance
était nombreuse et tout s'est passé avec
un accord parfait.

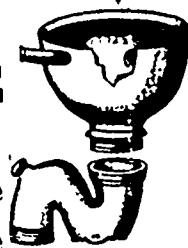
L'adoption du rapport a été proposé
par M. L. J. C. Fiset, l'un des plus forts
déposants, secondé par le Dr Vallée, dé-
posant et actionnaire, et voté à l'unani-
mité.



Tuyaux en fonte, en fer et en plomb

BASSINS EN FONTE

ET EN FAIENCE



Le plus grand assortiment de matériaux de plomberie de

cette ville AU PLUS BAS PRIX

MECHANICS SUPPLY CO.,

Téléphone 456 96, ST-PETER STREET, QUEBEC.

HUDON, PARADIS & Cie

93-95, RUE ST-JEAN, HAUTE-VILLE

C'EST CERTAINEMENT DU AU BON MARCHÉ DE NOS MARCHANDISES s'il y a toujours foule dans notre magasin.

NOUS VENONS DE RECEVOIR UN GRAND CHOIX DE MUSIQUE EN FEUILLE que nous vendons à 5 c. et 10 c.

NOUS AVONS ACHETÉ D'UNE MANUFACTURE 30 HARMONIUMS à grande réduction que nous vendrons à MOITIÉ PRIX. Venez voir pour vous convaincre par vous-même du bon marché.

NOUS AVONS SEULS aussi l'agence du célèbre

PIANO DOMINION
De Bowmanville

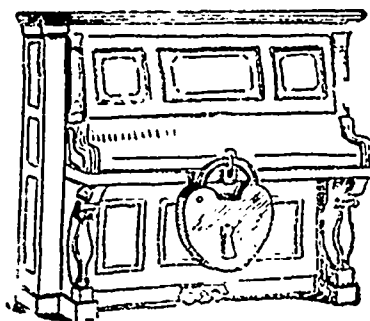
dans lequel il y a cinq patentes d'introduites.

Albany New-York

Columbian New-York

Chicago Chicago

Harmonium Doherty de Clinton dont la réputation n'est plus à faire.



NOUS avons l'agence exclusive pour la Province de Québec de la célèbre machine à Coudre **NEW-WILLIAMS** garantie pour dix ans.

HUDON, PARADIS & Cie

93-95, RUE ST-JEAN, QUEBEC

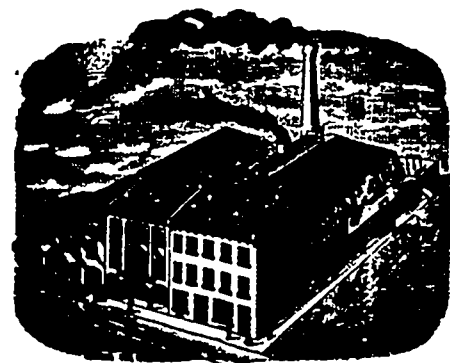
Fonderie Terreau & Racine

Successeurs de Dame Chs. Terreau

Rue St-Paul

222

QUEBEC



Toujours en stock le plus bel assortiment de **POÈLES DE CUISINE** depuis le **POÈLE SIMPLE, DOUBLE, A TROIS PONTS,** jusqu'aux **RANGES EN ACIER** de toutes dimensions, chauffant au charbon ou au bois à volonté, et rassurant la plus parfaite satisfaction au point de vue du chauffage et de la cuisson, **CAR CES POÈLES SONT VENDUS AVEC GARANTIE.**

Prix défiant toute rivalité.

Téléphone 420 113 Rue Dalhousie

BEATTIE & ELLIOTT

NÉGOCIANTS COMMISSIONNAIRES

EN

DENRÉES ALIMENTAIRES

AGENCES :

Cie Johnston's Fluid Beef
Conserves de Viandes W. Clark
Fromage Impérial McLaren
St. Lawrence Starch Co
Gelées et Marmelades Batgers
Phosphates au Citron.
ETC., ETC.

LOUIS G. DEMERS

AVOCAT

51 RUE ST-PIERRE, Québec.

F. X. DROUIN, C. R.

AVOCAT

61 RUE ST-PIERRE, QUEBEC

Téléphone 47

J. FRÉMONT, LL. D., M. P. J. LANGLOIS BELL, LL. B.

Fremont & Bell

AVOCATS

Bureau: 118 Rue St-Pierre, Québec

Téléphone 633.

J. A. DIONNE, LL. L.

— AVOCAT —

56, RUE ST-PIERRE, QUEBEC

Banque de la Banque Union TÉLÉPHONE 840

G. EMILE TANGUAY A. VALLÉE

Tanguay & Vallée

Architectes-Dessinateurs

NOUVEAUX BUREAUX : 203 RUE D'AIGUILLON, QUEBEC

Attention spéciale portée à la construction des résidences privées.

ALFRED LEMIEUX

COMPTABLE ET LIQUIDATEUR

Successions en Faillites

BUREAU

No. 61 Rue Saint-Pierre, Québec

L. N. CARRIER

AVOCAT

101 RUE ST-PIERRE

Basse-Ville, Québec.

DAVID OUELLET

ARCHITECTE - DESSINATEUR - EVALUATEUR

Bureaux d'architecture, nouvelle installation

117 Rue St-Jean

Téléphone 314.

Ateliers d'exécution : 87 d'Aiguillon

Téléphone 953

J. ELZ. POULIOT

AVOCAT —

Rivière-du-Loup (en bas)

BEURRERIES ET FROMAGERIES

0000



NOUS AVONS des Bouilloires perfectionnées de tous les types et genres, tel que locomobile, portative, semi-portative, à fourneau rond et à fourneau, multibulbair, etc., etc.

Pour les fromageries, nous manufacturons une bouilloire toute spéciale qui est la plus simple, la plus économique et la meilleure dans le marché, la boîte à fumée se trouve à faire partie de la plaque qui forme le corps de la bouilloire, ce qui évite tout courant d'air qui pourrait y pénétrer par les fissures (tel que c'était le cas lorsque nous rapportions les boîtes à la fumée soit en tôle ou en fonte), et qui gênait la "draft" ou le tir du tuyau à la fumée. Elle est du meilleur acier estampé Dalzell et contient 25 tubes de 2 pouces sur toute la longueur, c'est-à-dire 4 pds. Elle a en plus 5 tirants sur toute la longueur de la chaudière, ce qui lui permet de soutenir une pression de 100 lbs, si toutefois il y a besoin, et est pourvue d'un "mud port" sur le devant pour la nettoyer, et est partout et est "testée" avant d'être livrée à 150 lbs de pression d'eau froide.

Nous manufacturons cette bouilloire en quatre grandeurs—3½ pds x 21—4 0" x 24—3½ pds x 26—4 0" x 26.

En fait d'engins, les propriétaires des nombreuses beurrieres de cette province peuvent certifier ce que notre maison peut faire. Nous venons justement de terminer un nouvel engin qui va révolutionner le marché, car dans la solidité et l'espace, nous avons combiné la force.

Les dimensions de ces engins sont de 4 pieds de long par 15½ pouces de largeur sur les coussinets; ils sont activés par une valve à piston et se lubrifient automatiquement par un nouveau système qui assure un graissage sûr et continu et qui n'offre aucun danger en même temps que c'est une grande épargne sur le lubrifiant. La valve à piston assure une marche régulière à l'engin et de tous les systèmes est celle qui est la moins apte à se déranger. Étant automatique, elle ne peut varier et produit en conséquence une grande économie sur le brûlage, ce qui est de nos jours une question assez sérieuse surtout pour une beurrierie.

L'engin est parfaitement balancé dans toutes ses parties et étant fait interchangeable, aucune partie en cas d'accident à la machine peut être fournie sous le plus court délai.

Le système de régulateur employé est le "Judson" qui est reconnu le meilleur et est de notre propre fabrication.

Les personnes suivantes ont en main de ces engins—A. A. Nicolle, de St-Simon—J. A. Camirand, Sherbrooke—La Beurrierie de St-Magloire—J. de L. Tache, Québec—A. Fraser, Fraser-ville—Beurrierie de St-Pamphile.

Nous aurons à l'Exposition un échantillon de ces engins et nous invitons gracieusement toutes les personnes à venir les visiter.

CARRIER LAINE & CIE

LEVIS P. Q.



LA PHARMACIE DE LA CROIX ROUGE

42, Rue de la Fabrique, Québec.

— 0 : 0 : 0 : 0 —

J. EDMOND DUBE

Ex-Elève de l'École Supérieure de Pharmacie, Paris,
Ex-Interne au Laboratoire Lafon

Vend à meilleur marché que les prix annoncés dans les catalogues en circulation.

BOISVERT & ROBERGE

AGENTS MANUFACTURIERS

Meubles de toutes sortes, Blinds, etc.,
Coin des rues St-Pierre et
Sous-le-Fort, Québec.

REPRÉSENTANT LA CÉLÈBRE MAISON
J. W. KILGOUR & BRO.,
Manufacturiers de meubles, Beauharnois, Qué.

THIBAUDEAU FRÈRES & CIE.

Importateurs et marchands en gros de
MARCHANDISES SÈCHES
Anglaises, Étrangères et Canadiennes
Nos. 41 et 43 rue Dalhousie
QUEBEC.

Branches: Thibaudau, Bros & Co, Montréal
Thibaudau, Bros & Co, Londres, E. C., Angl.

SIMÉON GOSSELIN & Cie

MANUFACTURIERS DE

Vermicelli et Macaroni

160 RUE SAUVAGEAU

QUEBEC

Charles E. Roy

MARCHAND ET IMPORTATEUR DE CUIRS
613, 415, 417 RUE ST-VALLIER, ST-ROCH
QUEBEC

SPÉCIALITÉ:—Cuir à semelle Spanish, Eagle, Penetang, Bracebridge, Slaughter, Cuir Rouge, Cuir à Harnais, Veau Français S. U. Lyon, Bals & Fils, et M. M. et D., Kid Élastique.

— AUSSI —

Jobber en chaussures.
Un assortiment d'Empignes importées et toutes espèces de Fouritures pour chaussures.

CORRESPONDANCE SOLICITEE

LA COMPAGNIE DE NAVIGATION

RICHELIEU & ONTARIO

Ligne de Montreal

Départs de Québec: 5 h. tous les jours de la sem.,

Ligne du Saguenay

Départs de Québec mardi et vendredi à 8h.

Ligne de Hamilton

Départs de Montréal: tous les jeudis à 4 h. p.m.

Prière de s'adresser aux bureaux de la Cie rue Dalhousie pour billets, fret et autres informations.

L. H. MYRAND, Agent.

CASTLE SQUARE HOTEL

423 A 431 RUE TREMONT

— ET —

2 A 18 RUE CHANDLER

BOSTON (Mass.)

500 Chambres à coucher, chacune
ayant sa baignoire particulière

DEPUIS \$1 par jour Et MONTANT
pour une ou deux personnes

PLAN EUROPÉEN

GEO. H. TESSIER & Cie

Propriétaires

HOTEL VICTORIA

QUEBEC, CAN.,

— 0 : 0 : 0 : —

Le plus central de tous les hôtels de la ville
Première classe sous tous les
rapports

APPARTEMENTS AVEC BAINOIRES ATTENANTES
Salles d'échantillons spacieuses et
bien éclairées pour les voya-
geurs de commerce

BILLARDS, Etc., Etc.

Quartiers généraux du
Touriste et de
l'homme d'affaires

BENJ. TRUDEL, A. RESTHER,
Propriétaire Gérant

HOTEL JACQUES-CARTIER

Le meilleur hôtel canadien-français de Montréal est
l'HOTEL JACQUES-CARTIER, situé sur la place Jacques-
Cartier, à proximité des stations de bateaux et de che-
min de fer. Comme confort il ne le cède en rien aux
meilleurs hôtels du pays. C'est le rendez-vous choisi de
tout le commerce provincial. Le service est parfait sous
tous les rapports. S'adresser à Thomas E. Shallow, pro-
priétaire, Montréal.

RESTAURANT COMMERCIAL

THEO. LANCTOT, Prop.,

1812, RUE NOTRE-DAME, MONTRÉAL
 Succursale: No. 1761 Rue Ste-Catherine

Excellents LUNCH et DINNER à prix réduits.
VINS, LIQUEURS et CIGARES de choix.
Les gens de la campagne qui visiteront la ville sont
spécialement invités à venir visiter l'établissement de

M. THEO. LANCTOT,

ou ils trouveront en tout temps complète satisfaction
Salle de billard sous l'habile surveillance de
M. FRANK LACHAPPELLE.

L'HOTEL RIENDEAU

est un hôtel de première classe, situé au centre de
la ville, tenu d'après les modes américains et euro-
péens. Peut loger à l'aise 200 hôtes. Le tou-
riste n'a qu'à monter au pavillon sur le toit pour
jouir des vues incomparables de la ville et du fleuve
St-Laurent.

Les prix sont des plus raisonnables comme on
peut en juger: \$2 à \$3 par jour, suivant la cham-
bre qu'on occupe.

Une visite est respectueusement sollicitée.

JOS. RIENDEAU.

58-60 JACQUES-CARTIER SQ.,
MONTREAL.

F.R.S. BERROUARD

MANUFACTURER OF

Mocassins, Boots & Shoes Packs

397 & 399 St-Vallier St.
ST-ROCH, QUEBEC

M. Dumoulin, le gérant de la Banque à Québec, reçoit chaque jour une centaine de signatures d'adhésion au compromis, qui paraît en excellente voie.

Nous en sommes heureux. L'arrangement proposé est honorable et pratique. Il sauve du naufrage l'argent de 10,000 déposants, et 50% de celui des actionnaires, tandis qu'une liquidation forcée serait pour ceux-ci un désastre complet et pour ceux-là une perte énorme.

Nous engageons donc sans crainte les déposants à signer en masse l'engagement qui leur a été présenté, comme nous avons engagé dès le début les actionnaires à ne pas se départir de leurs parts aux prix ridicules qu'offraient les baissiers.

Pour peu que les déposants présents s'empressent de signer l'acte d'adhésion, la Banque du Peuple pourra rouvrir ses portes dans une quinzaine de jours. Nous le souhaitons de tout cœur, car il ne faut pas se cacher que la suspension de cette banque contribue notablement au marasme actuel des affaires.

P. S.—Depuis que ce qui précède est écrit, le gouvernement provincial a lui aussi approuvé les conclusions du rapport et signé l'acte d'adhésion.

FINANCES

Les "Clearing-houses" de la semaine dernière :

	1895. 11 oct	1895. 3 oct	1894. 11 oct
Montréal	\$11,923,000	\$11,732,500	\$11,058,157
Toronto	6,087,751	5,737,829	6,343,359
Hullfax	1,318,325	1,233,034	1,253,087
Winnipeg	1,723,024	1,170,887	1,558,452
Hamilton	802,819	667,178	744,726

Total..... \$22,400,435 \$20,541,508 \$21,857,781

A quand le Clearing-house de Québec ?

LES AVANTAGES DU POUVOIR ELECTRIQUE

COMPARÉS AU POUVOIR A VAPEUR

La lettre suivante que la Compagnie Electrique de Montmorency a reçue de M. W. H. Polley, un des grands industriels de cette ville, démontre que le pouvoir électrique est beaucoup plus avantageux que le pouvoir à vapeur :

"Le soussigné a beaucoup de plaisir à témoigner de la satisfaction qu'il éprouve d'avoir substitué, dans sa manufacture de chaussures, l'électricité à la vapeur. Il en est non seulement satisfait, mais il considère qu'il ne peut trop s'en féliciter.

Mis en opération instantanée, fonctionnant régulièrement et exempt de tout danger, occupant peu de place et surtout coûtant moins cher et étant moins dangereux que le pouvoir à la vapeur. Le moteur électrique que la "Quebec & Montmorency Power Co" a placé dans son établissement lui a permis de manufacturer, par jour, avec le même outillage, de 200 à 300 paires de chaussures de plus qu'avant. Il est heureux de profiter de cette occasion pour exprimer publiquement sa satisfaction.

W. H. POLLEY.

Québec, 2 août 1895.

Plusieurs industriels de cette ville ont vu fonctionner le moteur électrique installé dans la manufacture de M. Polley et en ont été si satisfaits, qu'ils songent sérieusement à suivre l'exemple de M. Polley, en substituant l'électricité à la vapeur dans leurs établissements.

On nous informe que la compagnie peut maintenant fournir un pouvoir électrique illimité et des moteurs de n'importe quelle force.

CHRONIQUE DU CUIR

Une nouvelle manufacture de chaussures vient de s'établir rue St-Joseph, sous la raison sociale J. V. Plamondon & Cie. Les ateliers occupent les étages supérieurs de la propriété de M. N. Consigny, fabricant de machines-outils. Les opérations commencent cette semaine même.

Aux Etats-Unis, le marché aux cuirs a décliné d'environ 2 cents pour "union" et "kip", et les ventes sont très lentes. La moyenne des prix est néanmoins environ 50 p. c. plus haute qu'en janvier, tandis que la hausse sur les chaussures n'a été dans le même intervalle que de 40 p. c. Les peaux vertes sont aussi plus faibles ; à Chicago la moyenne est aujourd'hui plus basse qu'en aucun temps depuis le 7 mai.

EPICERIES

Nous avons vu ces jours-ci, sur les comptoirs de l'épicerie A. Grenier, Haute-Ville, un fort bloc de magnifique cire vierge, produit des ruches de M. Ch. Lindsay à la Beauce. Cette substance, qu'on trouve assez rarement dans le commerce courant, est d'une belle teinte appétissante et absolument pure de tout mélange. La cire d'abeilles vierge sert à divers objets, outre la fabrication des cierges et les ouvrages de fantaisie : en pharmacie, elle entre dans la préparation des onguents, les vétérinaires l'emploient aussi beaucoup ; l'un de ses principaux usages est pour le cirage des paquets, qui en consomment de grandes quantités ; les statuaires l'emploient aussi sur une assez grande échelle. Le prix de gros de la cire vierge est de 37 cents la lb pour lère qualité et 32c. no. 2. Il existe aussi dans le commerce la cire parafine qui se vend 8 et 10c. suivant la qualité.

Les sucres raffinés de toutes nuances sont plus bas de 1/16 c. à New-York. La récolte de betteraves en Europe est plus faible, et l'insurrection à Cubamenace de compromettre le rendement des plantations. Les exportations des Barbades sont à peine la moitié de ce qu'elles étaient l'an dernier à pareille époque. Les plantations de la Louisiane ont produit une récolte plus abondante qu'on ne s'y attendait, ce qui assure un assez bon profit aux planteurs, vu l'élévation constante probable des prix d'ici à la nouvelle récolte.

M. Sautet a récemment ouvert un magasin de vins au commencement de la rue St-Paul.

NOUVELLES DE LA GASPÉSIE

(Lettre spéciale à la Semaine Commerciale)

La fameuse compagnie du chemin de fer Atlantique et Lac Supérieur, qui a remplacé celle du chemin de la baie des Chaleurs, fait un dommage considérable au commerce dans une grande partie du comté de Bonaventure. N'étant pas payés de la compagnie, les employés ont fait des comptes considérables chez beaucoup de maîtres de pension et de marchands. Ces comptes se chiffrent par des milliers de piastres et sont représentés par des ordres sur la compagnie, que celle-ci refuse d'accepter et encore bien plus de payer. Les marchands et les légères qui ont des moyens peuvent supporter cela assez facilement, bien qu'ils en soient un peu incommodés ; mais ceux qui ont absolument besoin de réaliser toutes leurs créances pour faire honneur à leurs obligations sont mis dans une gêne extrême, au point que plusieurs seront obligés de demander du délai à leurs créanciers ou de faire cession. Si l'on ajoute à cela le tort que va causer l'arrêt des trains, qui va provoquer la fermeture de plusieurs moulins à bardeau, on arrive facilement à la conclusion que cette compagnie fait un tort énorme aux affaires dans le comté de Bonaventure.

N'y a-t-il pas moyen de mettre à la raison ou de remplacer par des hommes sérieux une compagnie qui se moque ainsi du public et du commerce ?

M. Hudson Montgomery, le riche marchand et propriétaire de scieries de New-Richmond, a fermé son magasin pour l'hiver et ne fait pas de billets cette année. L'été prochain, il va scier au mille pieds tous les billots que fera cet hiver la compagnie qui a acheté les limites à bois des frères Follows, sur la petite rivière Cascapédia.

La pêche a été à peu près nulle dans la partie basse du comté de Bonaventure et dans Gaspé, ce qui fait que les affaires sont dans un état pitoyable. La récolte des céréales—surtout l'avoine—a été bonne, mais celle des pommes de terre est au-dessous de la moyenne en beaucoup d'endroits. Les affaires se ressentent naturellement de ces contre-temps et sont loin d'être florissantes. Les marchands se plaignent et ne réussissent que très difficilement à faire rentrer leurs crédits : les gens n'ont rien pour payer.

Le Département des Terres, dit-on, va mettre prochainement à l'enchère la coupe du cèdre dans les vallées des ruisseaux White et Trout, deux tributaires de la grande rivière Cascapédia. Cette vente est demandée par les frères Nadeau, qui ont absolument besoin de ce cèdre pour alimenter leur moulin à bardeau. En attendant la vente, ils ont commencé leurs travaux et envoyé des hommes ainsi que plusieurs chevaux dans le bois. Les enchères seront probablement très vives, car des fabricants de bardeau de Dalhousie et d'autres personnes veulent acquérir ces limites et sont, paraît-il, disposés à les faire monter à un prix élevé. La flottaison dans ces ruisseaux est très difficile et coûteuse, mais on dit que le cèdre est beau.



Le bureau de l'Association des dentistes de la province de Québec.

L'ART DENTAIRE AU CANADA

An lendemain de l'installation de l'Université Laval dans ses nouveaux quartiers et de l'éclat qui en est résulté pour la science chirurgicale à Montréal, il n'est que juste de constater que le Collège dentaire de la province de Québec n'a pas attendu pareille bonne fortune pour prendre sa place dans le monde savant, à côté des institutions les plus renommées. Aussi le public aime-t-il, croyons-nous, à connaître ceux d'entre nos praticiens qui ont le plus contribué à l'avancement de l'art dentaire en cette province. Nous les désignons dans l'ordre des gravures, qui accompagnent cet article :

1.—M. G. W. Lovejoy, gradué du Collège de Chirurgie de New-York, l'un des fondateurs de l'Association dentaire de la province de Québec et secrétaire actuel du bureau des directeurs.

2.—M. Joseph Nolin, membre du bureau de direction. A fait ses études médicales à Montréal, à Philadelphie et à Toronto. C'est le premier Canadien-français qui ait été reçu dentiste dans la

province d'Ontario. A successivement pratiqué à Ottawa, St-Jean et Sorel, où il a fixé sa résidence depuis sept ans.

3.—M. G. E. Hindman, de Sherbrooke, trésorier de l'association, il est gradué de l'Université Harvard, de Boston.

4.—M. Stephen Globensky, de Montréal, membre du bureau depuis 1886, élu trésorier en 1889, président en 1893 et continué en charge le 8 septembre dernier pour un terme de 3 ans.

5.—M. E. B. Ibbotson, de Montréal, vice-président de l'Association; consacre ses loisirs au développement des milices, fut choisi en 1894 pour conduire en Angleterre le détachement de tireurs canadiens au concours de Billey.

6.—M. H. E. Casgrain, de Québec, membre du bureau de direction; a fait ses études médicales, partie à Québec, partie à Philadelphie. Il est l'inventeur de plusieurs appareils fort prisés dans le monde scientifique, entre autres d'un appareil à air comprimé pour la fusion de l'aluminium et des métaux en général, qui crée toute une révolution dans l'art

dentaire. Le Dr. Casgrain a été pendant plusieurs années vice-président de l'association provinciale des dentistes.

7.—M. L. J. B. Leblanc, de Montréal, a été pendant 10 ans secrétaire du bureau des dentistes de la province; professeur de pathologie et thérapeutique au Collège dentaire.

PETITE CORRESPONDANCE

Un correspondant anonyme nous demande si l'on pourrait établir à Québec un bureau du vendredi soir, dans le genre de celui qui existe à Montréal, où les ouvriers, commis, locataires, moyennant une légère épargne prise sur leur salaire de chaque semaine, peuvent se bâtir une jolie maison de 7 pièces pour \$1325, payable par installéments.

Nous croyons que l'expérience ne serait pas coûteuse et pourrait remporter un certain succès. Les lots à bâtir ne manquent pas à Québec, et bientôt avec l'électrique les distances ne seront plus rien.

CHRONIQUE SCIENTIFIQUE

INFLUENCE DES ORGANES DES SENS LES UNS SUR LES AUTRES.

La même revue rapporte que, d'après des expériences, toute excitation sensitive a pour résultat d'augmenter l'acuité des autres sens : les sensations auditives augmentent la perception des couleurs et l'acuité visuelle. Par exemple, si l'on expose des tableaux colorés à une distance telle que l'on puisse à peine en distinguer les couleurs, et si l'on fait agir différents sons sur l'oreille, on observe généralement que les couleurs deviennent d'autant plus vives que les sons sont plus élevés. Si l'on fait agir un son sur l'oreille, l'œil peut lire, au moment de la perception de ce son, des mots qu'il ne pouvait lire auparavant.

Le tic-tac d'une montre est mieux entendu lorsque les yeux sont ouverts que lorsqu'ils sont fermés. Le rouge, le vert, augmentent les perceptions auditives ; le bleu et le jaune les affaiblissent. D'après le dire de plusieurs musiciens, le rouge, le vert, le jaune et le bleu déterminent une élévation de son jusqu'à un huitième ; le violet produit au contraire un abaissement du son.

Les sens du goût, de l'odorat, du toucher, sont aussi influencés par les autres sens. La lumière, le rouge et le vert augmentent la délicatesse du goût, de l'odorat et du toucher ; l'obscurité, le bleu et le jaune, diminuent l'acuité des trois sens. Sous l'influence du rouge et du vert, le goût s'étend des bords antérieurs de la langue à toute la surface de l'organe. Le renforcement du sens de l'odorat, du goût et du toucher, augmente les autres perceptions sensitives.

Le sens du toucher et celui de la température s'influencent réciproquement. Lorsqu'on chatouille la peau avec un poil, et que l'on plonge la main dans l'eau chaude, le chatouillement cesse d'être perçu. Lorsqu'on plonge la main dans l'eau froide, et que l'on chatouille une partie du corps, la main sent plus vivement la température de l'eau.

GENEVRETTE

La boisson connue sous le nom de Genevrette ou vulgairement Brette, est le résultat de la fermentation spiritueuse des baies noires ou plutôt des graines du genévrier commun, infusées dans l'eau. Ces fruits contiennent de l'huile volatile, de la cire, de la résine, une matière extractive, un principe sucré, de la gomme et des sels de chaux et de potasse. Ces principes rendent la genevrette éminemment stomachique ; elle convient surtout dans les débilités d'estomac. Dans ce cas elle augmente l'appétit et facilite la digestion.

Cette boisson se prépare avec 25 lbs. de graines de l'année, déposées dans un fût de 100 litres, 22 gallons. On le remplit d'eau de pluie ou de rivière ; on y met 1/2 lb. d'acide tartrique et pour 10 sous de levûre de bière ; puis on laisse fermenter le tout quinze jours.

Les fleurs de violettes, de sureau, de houblon, de mélilot, la graine de coriandre, les racines de réglisse, les écorces d'oranges amères qu'on y mêle quelquefois, développent simplement le bouquet de la liqueur ou en augmentent les propriétés aromatiques ou sucrées.

PERFECTIONNEMENTS AUX HOUES A CHEVAL

La Société Amiot et Barriat a récemment fait breveter certains perfectionnements aux houes à cheval.

Ce nouveau système d'une simplicité remarquable peut s'adapter à toutes les houes existantes, ce qui le rend tout à fait pratique.

Les houes ordinairement employées sont simplement munies de mancheron mobiles, permettant de faire glisser les coulisses portées à droite ou à gauche. Ce moyen très habile pour diriger l'instrument de manière à ne pas couper les plantes, ne saurait, dans tous les cas, servir aux binages des blés, avoines ou autres céréales, vu le peu d'écartement des rayons. Il est, du reste, facile à comprendre que le conducteur agissant directement sur les coulisses au moyen des mancherons mobiles, imprime très souvent à ces coulisses un mouvement de va et vient ou trop fort ou trop faible et coupe de cette façon une grande partie des racines, ou fait des binages irréguliers.

Le nouvel appareil de direction fixé sur les coulisses permet au contraire d'obtenir ce mouvement avec une précision absolue et cela grâce au grands bras de levier des mancherons, qui rendent très sensible le déplacement de ces coulisses.

CAFÉ ET CHICORÉE

Bien qu'aujourd'hui, dit la *Science française*, on se procure facilement et sans trop de frais du café suffisamment bon, la falsification de ce produit ne s'en poursuit pas moins. C'est toujours la chicorée qui est l'adultérant le plus commun du café, et ce sont naturellement les gens les plus pauvres, ceux qui auraient le besoin le plus grand d'un café vrai, sain, qui sont les victimes des fraudeurs, autant dire des voleurs, pour lesquels les tribunaux sont beaucoup trop doux. Heureux encore quand ces voleurs ne deviennent pas des empoisonneurs.

On donne le nom de chicorée à café ou chicorée à grosse racine, à une variété de la chicorée sauvage dont la racine rappelle assez exactement la racine de la carotte rouge longue. La racine de cette chicorée est celle qui est employée pour fabriquer le café chicorée, substance qui diminue la qualité du bon café, qui, suivant Cabanis, est la boisson intellectuelle par excellence, et n'améliore pas le café médiocre.

L'usage de la poudre de chicorée n'est pas très ancien. Valmont de Bonare est le premier écrivain qui l'ait mentionnée. Les premières fabriques furent établies en Hollande en 1772, époque où cette poudre était déjà recherchée par les Flamands et les Hollandais. Cette fabrication resta secrète jusqu'en 1801, époque à laquelle deux Belges, Orban et Giraud, vinrent en France et organisèrent deux fabriques, l'une à Valenciennes et l'autre à Onnaing. A la fin du siècle dernier, Bleibren en avait créé une à Brunswick qui lui permit de réaliser une grande fortune.

La culture et la fabrication de la chicorée à café ont pris en France, depuis le commencement du siècle actuel, une grande extension, nonobstant, la quantité de racines récoltées dans les environs de

Verret, Stewart & Co

QUEBEC et MONTREAL

REPRÉSENTANT

L'UNION SAULNIERE D'ANGLETERRE

(The Salt Union of England)

Attendu régulièrement par vaisseaux, et livrable à flot, à bord des chars et en magasin.

Gros Sel ordinaire

Sel Fin de qualité supérieure

POUR LE FROMAGE ET LE BEURRE

A vendre au plus bas prix du marché.

QUAI DES INDES, QUÉBEC.

NOUVEAU MOULIN

E. T. NESBITT

A l'honneur d'annoncer à MM. les Marchands de bois, Menuisiers, Entrepreneurs et autres, qu'il a établi un moulin à son chantier,

Coin rues St-Roch et de la Reine, St-Roch QUÉBEC.

pour appareiller le bois, embouvetter et blanchir, scier, déliner, découper et faire des moulures, etc. Il y a une voie d'évitement (siding) du chemin de fer dans le chantier, qui est à la disposition des pratiques du moulin pour y décharger ou charger des chars de bois.

L'ouvrage qu'on voudra bien lui confier sera exécuté avec le plus grand soin et à des prix modérés.

E. T. NESBITT,

Coin des rues St-Roch et de la Reine.

La Société Artistique Canadienne

BUREAUX

210 ST-LAURENT, MONTREAL

Fondée dans le but de répandre et de développer le goût de la musique et d'encourager les artistes.

Incorporée par Lettres Patentes le 24 Décembre 1892.

CAPITAL - - \$50,000

1 PRIX de \$1,000 - - 1 PRIX de \$400
1 PRIX de \$150.00.

Et 2848 autres prix variant de \$1 à \$50 sont distribués TOUS LES 3 JOURS.

PRIX DU BILLET, - - - 10 Cts
Mentionnez "La Société Artistique Canadienne" quand vous chetez vos billets. Billets envoyés dans toutes parties du pays sur réception du prix et d'un timbre.

ON DE ANDE DES AGENTS RESPONSABLES
Pour la Campagne.

POISSON!

Derniers arrivages

Hareng Extra Large qrts. & demi qrts.

" No 1 " "

Morue, Saumon, Truite, etc.

— PAR —

GEO. TANGUAY,

Bureau: 48, rue St-Paul

Magasin: 33 & 35, 34 & 36 St André

Quais: rue St André & Dalhousie

Aussi: Fleur, Lard, Grains etc.

Lille, Cambrai, Arras, Valenciennes, Orléans, Saint-Saulve, etc., est loin de suffire aux besoins des fabriques qui sont en activité, car la production française ne dépasse pas 5 millions de kilogrammes. Dans les années ordinaires, on expédie chaque année, de la Belgique ou de l'Allemagne, 30 millions de kilogrammes de racines sèches. La production de la chicorée à café, en Belgique dépasse annuellement 225 millions de kilogrammes (450,000,000 lbs).

Si la chicorée sert à falsifier le café en poudre, la chicorée est elle-même l'objet de falsifications nombreuses. Quand la chicorée est trop noire, on lui rend une couleur se rapprochant de celle du café en la colorant avec de la terre appelée rouge de Venise, et comme le rouge de Venise a encore une certaine valeur, il est remplacé parfois par la brique pilée. Pour reconnaître si le café moulu contient de la chicorée, il suffit de projeter dans l'eau froide le produit soupçonné de falsification. Si c'est du café, l'eau ne sera pas colorée, tandis que la chicorée pure ou falsifiée lui donnera une nuance rouge se rapprochant plus ou moins de celle que le café communique à l'eau bouillante.

Le vrai moyen de déjouer la fraude et de ruiner les fraudeurs serait de se mettre une bonne fois dans le cerveau que la chicorée, loin d'améliorer le café, le gâte plutôt, lui communique quelques propriétés purgatives au détriment de son goût et de son action fortifiante. Si le préjugé de la chicorée nécessaire au café venait à disparaître, ce serait certainement un fait heureux pour l'hygiène publique.

:o:o:o:

ACTES OFFICIELS

Lettres patentes émises en faveur de : La Cie d'Imprimerie Commerciale, de Montréal. Capital \$15,000. Principaux actionnaires : Ed. Leblanc, Wilhelmine Eglough ; Arthur David, Henri Cardinal, Victorine Defoy.

La Compagnie de Brasserie de Beaufort. Capital : \$30,000. Principaux actionnaires : Frs Parent, entrepreneur, J. E. Bédard avocat, tous deux de Beaufort ; Hon. Ph. Landry, sénateur ; Jules Tessier, avocat, M. P. P.

La Pointe-aux-Anglais, Saguenay, est érigée en municipalité scolaire.

On demandera à la prochaine session de la Législature une loi détachant de Bellechasse la partie non organisée d'Armagne pour l'annexer à Montmagny. Belleau, Stafford & Belleau, avocats des requérants.

Alfred Tourigny, avocat à Montréal, demandera à la prochaine session l'autorisation d'être admis à la pratique du notariat après examen.

Demande sera faite à la législature pour obtenir un acte afin d'incorporer la Compagnie d'Assurance Canadienne dans le but de faire les affaires d'assurance contre le feu et d'assurance maritime, et tous les autres pouvoirs et privilèges y ayant rapport

A la prochaine session, un projet de loi sera présenté pour amender la loi concernant la tenure des terres aux Îles-de-la-Magdeleine : lo Quant au temps pendant lequel le rachat des rentes peut se faire et les avis à donner à cet effet ; 2o Pour permettre aux occupants de plusieurs immeubles inclus dans le même titre le droit de ne racheter qu'un seul ou plusieurs de ces immeubles, et aussi pour d'autres fins.

La compagnie du Chemin de fer Québec Central demande un acte augmentant ses pouvoirs d'émettre des obligations et pour l'autoriser à émettre des obligations hypothécaires premières au montant de cinquante mille livres sterling, au même rang égal avec la première émission.

La cité de Québec demandera les amendements suivant à sa charte pour pouvoir au mode de votation pour l'approbation par les contribuables des règlements de conseil sujets à telle approbation ; pour autoriser un emprunt pour l'établissement d'un parc, à l'ouverture d'une rue entre la rue Sous-le-Port et le marché Champlain, pour remédier au mode actuel de paiement de la valeur de l'approvisionnement de l'eau de l'aqueduc à diverses institutions ou propriétés exemptes de taxes ; pour sauvegarder les droits de la cité dans le cas de vente de terrains voisins des terrains de l'aqueduc et déclarer liens non imposables le dit aqueduc et ses dépendances, et pour divers autres objets.

M. Napoléon Boucher est nommé conseiller de la municipalité de St-Philémon, en remplacement de M. Samuel Nolette, absent.

Sont nommés commissaires d'écoles M. S. Beudet en remplacement de M. O. Gagnon pour le comté de Lotbinière, M. T. Dumais en remplacement de M. N. Tanguay pour le comté de Mégantic.

Le 21 novembre prochain est proclamé jour d'actions de grâces

Nous regrettons d'apprendre la mort inopinée de M. Arsène Michaud, régistrateur de l'Islet.

Une foule considérable a assisté aux funérailles de feu Mme Robitaille, épouse de M. Alex. Robitaille, employé de la maison N. Lemieux & Fils. Nos condoléances à la famille.

MARCHÉ AU FROMAGE ET AU BEURRE

Montréal, 14.— Le marché au fromage a été peu animé, samedi. A la campagne, les cours sont fermes et les détenteurs ne veulent pas vendre aux prix offerts. Les achats d'une seule maison depuis une quinzaine de jours ou trois semaines s'élèvent à 20,000 meules ; ce sont ces achats avec les gros contrats qui ont affermi le marché. Une autre maison d'exportations, dit-on, a acheté dans les campagnes environnantes, de 15,000 à 20,000 meules des dernières produc-

tions au plus haut prix. Nous cotons : Ontario, septembre, 83c à 84c ; des Cantons, septembre, 84c à 85c ; Québec, septembre, 8c à 84c ; W du mois d'août, 74c à 75c.

Le marché au beurre est très ferme et les détenteurs sont si peu empressés de vendre que les affaires en sont presque arrêtées. Nous cotons : crémeries septembre, 194c à 195c ; crémeries août, 18c à 183c ; des fermes des Cantons, 16c à 17c ; des fermes de l'Ouest, 13c à 14c.

London, Ont., 14.—Au marché au fromage, samedi, quinze fabriques ont fait enregistrer 855 meules de fromage du mois d'août, et 4,210 du mois de septembre. Ventes : 215 meules d'août, à 73c ; 167 dito, à 73-16c. et 220 meules du mois de septembre à 84c. Le marché s'est amélioré.

Cowansville, Ont., 14.—Au marché, samedi, il y avait 1,693 meules de fromage, production du mois de septembre et du mois d'octobre ; 300 meules ont été vendues à raison de 84c. Il y avait 19 fabriques de représentées.

Montréal 16.—Il s'est produit une légère hausse sur le fromage hier. Comme à l'ordinaire, les acheteurs sont de ce côté-ci, car les offres qu'on nous vient des acheteurs anglais sont toujours incompatibles avec les cours ici. Le câble hier annonçait cependant une hausse de 1s 6d à 2s depuis huit à 10 jours, et que les conditions pour les commandes se sont améliorées ; mais en général les cours ici sont trop élevés pour les cours d'outre mer. Néanmoins il y a de bons signes d'amélioration de l'autre côté de l'océan, surtout pour les produits de sept ore. Il a été acheté dans le district de Brockville, la semaine dernière, environ 40 à 50 mille meules de fromage, ce qui signifie qu'il en resta très peu en mains dans ce district. On peut en dire presque autant pour Belleville et Peterboro ; on peut conclure de tout ceci que les cours ont plutôt une tendance à la hausse qu'à la baisse. La seule affaire qu'on a remarquée hier est l'offre de 4,000 meules de fromage de Québec. Il a été promptement enlevé à raison de 9c et une fraction de plus pour certains lots. C'est une hausse de 1-4 à 3-5c sur les cours de lundi dernier. Nous cotons : Ontario, septembre, 8 3-4c à 8 1-2c ; des Cantons, septembre, 8 1-8 à 8 3-8c ; Québec, septembre, 8 1-8 à 8 1-4c ; produits d'août, 7 3-4 à 7 3-8c.

Le marché au beurre est dur, le stock entre les mains des premiers détenteurs est fermement tenu. A 19 1-2c il pourrait se faire de bonnes affaires, mais les détenteurs demandent 20c, et comme il en a été vendu à ce prix et même un peu mieux, ces derniers ne sont pas empressés de vendre. Le "Mercury," de Renfrew, rapporte que M. Brice, exportateur de Montréal, a acheté tout ce qui restait de crémeries de ce district dans ce district. La valeur de cet achat s'élève à environ \$7,000. Une maison de la Colombie Anglaise a demandé si on pouvait lui fournir trois wagons de beurre et à quel prix, mais la compagnie n'a pu fixer de prix parce qu'elle n'a pas cette quantité de beurre dans ces glaciers. On cote ; crémeries, septembre, 19 1-2c à 20c ; dito, août, 18c à 18 3-4c ; des fermes des Cantons, 16c à 18c ; dito de l'Ouest, 13c à 14c.

J. B. BÉDARD & FRÈRES

IMPORTATEURS ET

Agents de Manufacturiers

FABRICANTS DE BROSSES ET BALAIS

ASSORTIMENT GÉNÉRAL

D'épicerie, tabac coupé et en feuilles, Paniers de toutes sortes, Pipes, Papeterie, Ferblanterie et articles émaillés, Corsets, Toiles peintes

pour fenêtres, patrons pour souliers

ET UNE QUANTITÉ D'ARTICLES D'UTILITÉ GÉNÉRALE.

44 & 46 RUE ST-PIERRE, Québec.

Nous donnons une attention spéciale aux commandes par la maille.

ESPACE RETENU Par

Vandry & Matte

(OCTAVE MATTE, Successeur)

MATRES-PLOMBIERS

169 Rue St-Jean, Québec.

N. RIOUX & Cie

Epiciers en gros

162-164 RUE ST-PAUL, QUEBEC

Thés - :: - Cafés

Sucres, Etc.

Célèbres vins de Sicile INGLAM

VENTE A L'ENCAN

PAR G. R. GRENIER & CIE

Dans l'affaire de

LOUIS ST-PIERRE,

marchand, Château Richer,
Insolvable.

Avs est par le présent donné que

Mardi, le 22 Octobre 1895

A 11 HEURES A. M.

On procédera à la vente à l'enchère de l'actif de cette succession composé comme suit:

A—Fonds de commerce (général)..... \$532.41
Ameublement du magasin..... 9.85

B—Crédits suivant liste..... 641.98

La vente se fera pour chaque item séparément. L'inventaire et la liste des crédits sont visibles à notre bureau.

Le stock pourra être examiné au magasin de l'insolvable, à Château-Richer, lundi, le 21 octobre courant.

Conditions de paiement: **COMPTANT.**

La vente aura lieu à notre bureau, 44 rue Dalhousie, bâtisse de la Cie du Richelieu.

PARADIS & JOBIN,

Cessionnaires-Syndics.

Bureau

44 rue Dalhousie,
Bâtisse de la Cie du Richelieu.

Québec, 16 octobre 1895.

LA BANQUE NATIONALE

SAMEDI, le 2 novembre prochain, et après, cette banque paiera à ses actionnaires un **DIVIDENDE DE DEUX POUR CENT**, sur son capital pour le semestre finissant le 31 octobre prochain. Le livre de transport d'actions sera clos depuis le 16 au 31 octobre prochain, inclusivement.

Par ordre du bureau de direction,
GEO. CRÉBASSA,
Gérant Général.

Québec, 27 septembre 1895.

LA BANQUE JACQUES-CARTIER

BUREAU PRINCIPAL: MONTREAL

CAPITAL PAYÉ.....\$500,000
FONDS DE RÉSERVE.....\$225,000

DIRECTEURS—L'hon. ALPH. DESJARDINS, Président; A. S. HAMELIN, Vice-Président; DU MONT LAVIOLETTE, JOEL LEDUC, A. L. DE MARTIGNY, Directeur Gérant; TANCRED BIXENT, Asst-Gérant; E. G. ST-JEAN, Inspecteur; J. E. A. LEFÈVRE, Asst-Inspecteur.

Succursales—St-Hyacinthe, A. Clément, gérant; Drummondville, J. E. Girouard, gérant; Beauharnois, L. Leduc, gérant; Laurentides, P. Q., H. H. Ethier, gérant; Hull, P. Q., J. P. de Martigny, gérant; St-Simon, D. Denis, gérant.

Québec, St-Sauveur, N. Dion, gérant; Rue St-Jean, C. S. Powell, gérant.

Fraserville, J. O. Leblanc, gérant; Valleyfield, Is. de Martigny, gérant; Victoriaville, A. Marchand, gérant; Plessisville, E. C. P. Chèvrefeils, gérant; Ste-Anne de la Pérade, J. A. Rousseau, gérant; Paspébiac, P. Q., H. Bourbeau, gérant; Monton, N. O., S. R. Benoit, gérant.

BRANCHES A MONTREAL—St-Jean Baptiste, M. Bourret, gérant; Ste-Cunégonde, G. N. Ducharme, gérant; St-Henri, H. Dorion, gérant; Rue Ontario, A. Boyer, gérant.

DÉPARTEMENT D'ÉPARGNES—Au Bureau Principal et aux succursales.

CORRESPONDANTS—Londres, Angleterre; Le Crédit Lyonnais; de Glyn, Mills, Currie & Co. Paris, France; Crédit Lyonnais; New-York: National Bank of the Republic; de The Bank of America; Boston: The Merchants Nat. Bank; Chicago: Bank of Montreal; Canada: The Merchants Bank of Canada; de: Bank of British Nth America.

Émet des crédits commerciaux et des lettres circulaires, payables dans toutes les parties du monde.

People's Bank of Halifax

Fondée en 1864

BUREAU DE DIRECTION

PATRICK O'MULLIN, Président
JAMES FRASER, Vice-président
Hon. M. H. RICHY—CHARLES ARCHIBALD
W. J. COLEMAN

Bureau principal: HALIFAX, N. E.
JOHN KNIGHT, caissier.

AGENCES:

Québec
Lévis, P. Q.
Fraserville, P. Q.
Lac Megantic P. Q.
Cookshire P. Q.
Wolfville, N.-E.
Windsor, N.-E.
North End, Halifax, N.E.
Lunenburg, N.-E.
Canso, N.-E.
Edmunston, N.-B.
Woodstock, N.-B.
Shediac, N.-B.
North Sydney, C.-B.
Port Hood, C.-B.

CORRESPONDANTS:

Montréal—Bank of Toronto.
Terrebonne—Bank of Nova-Scotia
St-Jean, N.-B.—Bank of New-Brunswick.
New-York—Bank of New-York.
Boston—New England Nat. Bank.
Minneapolis—North Western Nat. Bank
Londres—Union Bank of London.
Paris—Crédit Lyonnais.

La Banque du Peuple

Bureau principal: MONTREAL.

ÉTABLIE EN 1834

CAPITAL PAYÉ.....\$1,200,000
FONDS DE RÉSERVE.....600,000

Bureau de direction:

Jacques Grenier, éer., Président
George Brush, éer., Vice-Président,
M. Branchaud, éer., Wm. Francis, éer.; Chs. Lacaille, éer.; Alph. Leclaire, éer.; A. Provost, éer.
J. S. BOUSQUET, Caissier
Wm. RICHER, Asst-Caissier
M. ARTHUR GAGNON, Inspecteur

Succursales:

Québec, basse-ville: P. B. DUMOULIN, gérant.
Québec, St-Roch: NAP. LAVOIE, gérant.
Trois-Rivières: P. E. PANNETON, gérant.
St-Jean, Qué.: H. ST-MARS, gérant.
St-Rémi, Qué.: C. BÉDARD, gérant.
St-Jérôme, Qué.: J. A. THÉBERGE, gérant.
Montréal, rue Ste-Catherine Est: A. FOURNIER, gérant.

Montréal, rue Notre-Dame Ouest: J. A. BLEAU, gérant.

St-Hyacinthe: J. LAFRAMBOISE, gérant.

Agents en Canada:

Ontario: Molson's Bank et ses succursales.
Nouveau-Brunswick: Banque de Montréal.
Nouvelle-Ecosse: Bank of Nova Scotia.
Ile du Prince-Edouard: Merchants' Bk of Halifax
Agents aux États-Unis:
New-York: The National Bank of the Republic.
New-York: Hanover National Bank.
Boston: National Reserve Bank.

Correspondants en Europe:

Angleterre: The Alliance Bank Ltd, Londres.
France: Le Crédit Lyonnais, Paris.
La Banque du Peuple émet des lettres circulaires payables dans toutes les parties du monde.
Pour faciliter les petites épargnes, la Banque reçoit des dépôts de tous montants depuis 25cts, à 4 p. c. comme pour les gros dépôts.

Ferronnerie générale

SPECIALITÉS D'ARMES À FEU

FUSILS de CHASSE, CARABINES

de toutes sortes, accoutrements de chasso etc.

Le tout à des prix réduits. Une visite est sollicitée.

Vve Frs. Dumas

MARCHAND DE FER

363 - Rue St-Paul, Palais - 363

QUEBEC

L. G. CHABOT

RELIEUR ET REGLEUR

34 Côte Lamontagne, Québec

Cet établissement, quoique récemment fondé est déjà l'un des plus encouragés, grâce à ses prix modérés et à la satisfaction donnée au public en faisant de l'ouvrage de première classe.

Toute commande sera exécutée promptement à des prix défiant toute concurrence. Une visite est sollicitée afin de s'assurer des prix.

Le 4 octobre, il y a eu une autre vente de fromage à l'encan sur les quais à Liverpool. M. C. F. Partington, courtier en denrées, était l'encanteur. Les acheteurs n'étaient pas aussi nombreux que la dernière fois. Les 4,336 meules de fromage canadien et américain offertes ont atteint de 8s à 36s par cent livres, et 286 meules de la dernière saison ont été vendues de 5s à 18s 6d.

Bristol, 15—Beurre—La température est changée, elle est plus douce et il tombe un peu de pluie qui est très bien venue. La demande est bonne et il y a eu une hausse dans les cours. Les crémeries de choix du Canada sont cotées au plus haut prix pour l'exportation et font sur place de 90s à 94s. Les crémeries d'Irlande se vendent de 104s à 110s; de choix de Waterford et Limerick, 92s à 96s; bon dito, 86s x 90s. Fromage—Le câble signale une baisse pour le fromage de choix d'automne de 6d à 1s. Les exportateurs en général ne sont pas pressés de vendre. Il y a une bonne demande sur place à des prix modérés. Le fromage canadien de choix est coté de 36s à 38s; bon, dito, 33s à 35s; août, 38s à 39s; fin d'août, 39s à 40s; septembre, 41s à 43s.

Liverpool, 15—Fromage—Il y a un peu de changement à signaler, mais le fromage de choix est retenu en attendant la hausse. Le marché s'est ajourné ferme. On cote extra de choix, 38s 6d à 39s; blanc, 37s 6d à 38s; bon, 34s à 36s; qualité inférieure, de 25s à 32s.

RETAILLES & COUPONS

Le numéro 22 de *La Revue Littéraire Française* (octobre 1895) contient comme article principal le superbe roman (complet) de Pierre Sales *La Mèche d'Or*, avec la suite d'un autre roman en cours, des vers, de la musique, des recettes, etc.

Messieurs Leprohon & Leprohon, éditeurs, 25 rue St-Gabriel, Montréal, Can., enverront ce superbe numéro franc de port à toute personne qui en fera la demande accompagnée de 10 centins en argent ou timbres-poste canadiens ou américains.

On nous cite un cas de longévité tellement extraordinaire que nous en demandons la confirmation à nos abonnés de Ste-Luce (Rinouski).

Il s'agit d'un étonnant vieillard qui vient de célébrer son 105^e anniversaire de naissance. Narcisse Desjardins est son nom. Il n'a jamais eu un brin de maladie, a conservé toutes ses dents, a l'ouïe bonne, bon pied et bon œil comme à cinquante ans. Il va à l'église tous les dimanches et chante au lutrin. Il n'est jamais allé plus loin qu'à Rimouski, et n'est monté qu'une fois en chemin de fer. Il possède une grande ferme qu'il cultive lui-même. A l'époque des semailles et de la moisson, il fatigue encore plus d'un jeune homme de trente ans. Il est l'objet d'une sorte de vénération de tous ses compatriotes qui lui ont fait une ovation unanime la semaine dernière à l'occasion de son anniversaire. Depuis soixante ans, sa nourriture ne consiste que de poisson et de légumes. Son appétit est excellent et il expédie sa demi-douzaine de harengs à son principal repas. Il prend son petit verre, mais n'a jamais connu la dyspepsie et attribue sa longévité et sa bonne santé à l'abstinence complète des viandes et à sa tempérance pour le boire.

COLONNE DE L'ENTREPRENEUR

On a commencé à couvrir l'Hôtel-de-Ville. La semaine prochaine si le temps est favorable, on pourra mettre le bouquet, et fermer. Toutes les portes et fenêtres sont prêtes à poser, vitrées et peinturées à double couche.

L'extérieur de la nouvelle manufacture Polley rue St-Vallier est terminé. Elle sera mise en opération au printemps.

Nous avons commis l'autre jour une erreur involontaire en faisant la liste des entrepreneurs des entrepôts Chouinard sur le quai Napoléon. Le contrat de la couverture a été adjugé à L'Heureux & Dallaire, rue Vaudreuil, et non à C. Langhen. Les premiers travaux de cette entreprise sont commencés. L'ancien hangar de la Cie Richelieu & Ontario a été démoli, et l'on a commencé les pilotis qui vont servir d'assises aux entrepôts.

L'hon. François Langelier est sur le point de se faire construire une résidence Grande Allée. Les plans ont été préparés par l'architecte F. X. Berlinguet.

Le comité municipal des chemins fait restaurer la rue Port Dauphin près du bureau de poste central.

L'usage de l'électricité se propage peu à peu. M. Wilbrod Blais, tanneur à St-Roch, a acheté de M. J. F. Guay une dynamo de 100 lampes à incandescence et est en train d'éclairer ses ateliers à l'électricité. M. Guay a aussi vendu une dynamo de 80 lampes à M. Charles Bertrand de l'Île-Verte, pour l'éclairage de ses moulins.

Permis de construction enregistrés à l'Hôtel-de-Ville :

Propri. Mrs. Tresler, entrepr. E. Paquet, coin des rues O'Connell et St-Augustin, réparations \$50.

Rue Bayard 42, entrepr. E. Grenier, réparations \$50.

Propri. T. Morissette 180-182 rue Fleury, lambrissage \$500.

VENTE A L'ENCAN

Par G. R. GRENIER & Cie

Dans l'affaire de

FILION & SIMARD, Marchands, Chambord, Insolvable.

AVIS est par le présent donné que

Jeudi, le 24 octobre 1895
à 11 HEURES A. M.

On procédera à la vente à l'enchère de l'actif de cette succession composé comme suit :

- A.—Fonds de commerce, (général)..... \$ 594 91
- Amueblement du magasin..... 25 00
- B.—Crédits suivant liste..... \$ 619 91
- C.—Roulant, cheval, voitures, etc..... 1,458 20
- D.—Un emplacement avec maison, magasin et dépendances situé à la Station de Chambord et occupé par les Insolvables.
- E.—2 lots de terre situés à Martine No 40 et 41 du 4^e rang du Canton de Metabetchouan, contenant 200 acres en superficie dont 10 arpents de défrichés et dépendances.
- F.—Un terrain situé à St-Jérôme avec maison dessus construite.

La vente se fera pour chaque item séparément. L'inventaire et la liste des crédits sont visibles à notre bureau.

Le stock pourra être examiné au magasin de l'insolvable, à Chambord, mardi le 22 octobre courant.

Conditions de paiement : COMPTANT. La vente aura lieu à notre bureau, 44 rue Dalhousie, bâtisse de la Cie du Richelieu.

Bureau PARADIS & JOBIN, Comptables-Publics
44 rue Dalhousie,
Bâtisse Cie du Richelieu.
Québec, 17 octobre 1895.

PROVINCE DE QUEBEC

Département des Terres de la Couronne

AVIS PUBLIC

Est par le présent donné, conformément à la loi, art. 1283 et suivants des S. R. Q., que, 60 jours après l'affichage du présent avis, le commissaire des Terres de la Couronne annulera les ventes et permis d'occupation des terres publiques, dont suit une liste :

CANTON LABARRE

Lot 10, du 9^e rang, à Alf. Lachance et J. Boivin.

CANTON WARE
10^e rang.

Lot 1, à Olivier Thibodeau.
Lot 2, à Ls. Provençal.
Lot 3, à Jean L'Heureux.
Lot 4, à Cyr. Turcotte.
Lot 5, du 11^e rang, à Honorius Bisson
L'about du lot A, du 3^e rang, à Norb. Vire.

CANTON CRANBOURNE

Lot 14, du 10^e rang, à Ths. Fitzgerald.

CANTON ASHBURTON

Lots 17 et 18, du rang D, à Marcel et Ls. de Curzon.

CANTON DIONNE

Lot 9, du 4^e rang, à Anicet Gagnon.

CANTON GARNEAU

1/2 S. O. du lot 3, du 3^e rang, à Wilfrid Robichaud.

CANTON HOWARD
2^e rang

Lot 11, à J. M. Jalibert.
Lot 12, à H. Dupont.
Lot 13, à M. Ludger.
Lot 14, à Grég. Forget.

CANTON CABANO

Lot 28, du 1^{er} rang, à Ls. Lord, fils.

CANTON WATFORD

Lots 19 et 20, du 7^e rang N. E., à N. Drapeau.

E. E. TACHÉ,
Assistant-Commissaire.

Département des Terres de la Couronne,
Québec, 5 octobre 1895.

PROVINCE DE QUÉBEC

Département des Terres de la Couronne

AVIS PUBLIC

Est par le présent donné, conformément à la loi, art. 1283 et suivants des S. R. Q., que, 60 jours après l'affichage du présent avis, le commissaire des Terres de la Couronne annulera les ventes et permis d'occupation des terres publiques, dont suit une liste :

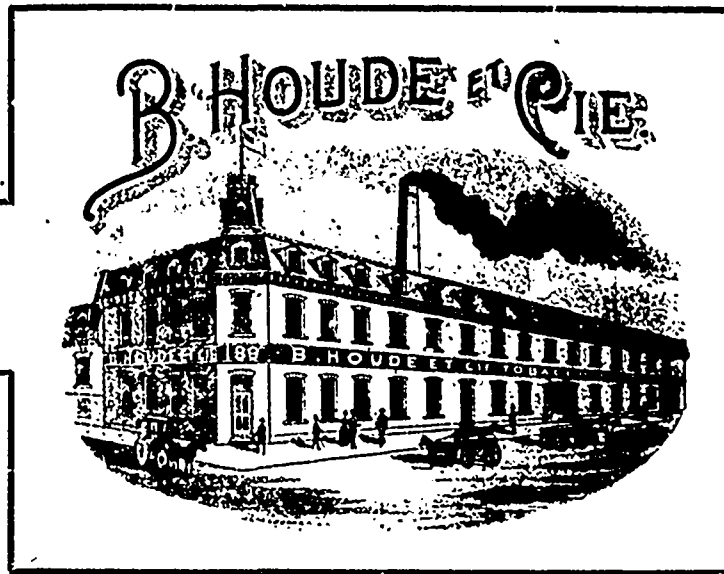
Adj. 6368.

DENHOLM

Lot 7, du rang lettre "B", à John Smith.

E. E. TACHÉ,
Assistant-Commissaire.

Département des Terres de la Couronne,
Québec, 2 octobre 1895.



.. Bureau, 350 rue St-Jean ..

MANUFACTURE et ENTREPOT : Nos 189-191-193-195-197, rue RICHELIEU
QUEBEC

LA PLUS GRANDE MANUFACTURE DE
Tabac coupé et en poudre du Dominion

**Le Tabac le plus populaire est sans contredit
le célèbre Tabac**

HUDSON

pressé et en paquet

LES MARQUES DE TABAC EN POWDRE SONT :

Rose et Fève, Rose Extra ..

.. Rose No 1, Naturel No 2

DEMANDEZ NOS LISTES DE PRIX

QUÉBEC, 18 OCTOBRE 1895

Nous expédions aujourd'hui à la campagne, pour la seconde fois, des comptes d'abonnement en souffrance.

Nos abonnés devraient nous éviter cet ennui. Tous savent que l'abonnement est toujours payable six mois à l'avance.

Prière de répondre à ce dernier avis, sans quoi l'on s'expose à se voir supprimer le journal.

L'ADMINISTRATION.

LES FAILLITES DE LA SEMAINE

D'après R. G. Dun & Co
Ont. Québec Aut. prov. Total 1894

Oct 10. 25 22 5 52 43

Aux Etats-Unis, les faillites ont été 207 contre 219 l'an dernier, même date.

Marchés de Montréal

Montréal, 17 oct., 1895.

Stocks assez tranquilles ici, plus fermes à New-York et à Londres.

Le blé est en fluctuation à Chicago; clôture hier, 59½ oct., 60½ déc., 64½ mai. Ici on cote: Pois 65 à 66; avoine 29½ à 30; orge 43 à 45; orge à malt 50 à 51; sarrazin, 43 à 43½.

Farines assez fermes et actives: Blé d'hiver, \$3.75 à 4.15; Pat. Print, \$4.15; Str. Roller, \$3.35 à 3.50; en sac, \$1.55 à 1.70; extra ep sac, \$1.40 à 1.50; forte Manitoba, \$3.90 à 4.00 Farines d'avoine, \$3.60 à 3.80. Son, \$14.50 15.50; gru, \$16.50 à 17.00; moulée, \$20.50 à 21.50.

Lard plus faible à Chicago, sans changement à Liverpool; ici calme: \$14.50 à 16.50; jambons et bacon, 9 à 11; saindoux, can., 9½ à 10½; raffiné, 6½ à 6½.

Fromage: marché calme et soutenu aux prix fermes. On cote: sept. Ontario 8½ à 8½, sept. Townships 8½ à 8½, sept. Québec 8½ à 8½; août 7½ à 7½.

Beurre de plus en plus ferme. Crèmerie sept. 20 à 20½, août 18½ à 19; laiterie Townships 17 à 17½, laiterie ouest 13 à 14.

—(o—o)—

LA SEMAINE A QUÉBEC

Québec, 18 octobre 1895.

Nous n'avons pas encore le plaisir de signaler une reprise générale d'activité. Le détail à la campagne est visiblement toujours très prudent et n'achète que juste le nécessaire. Nous n'avons pas encore eu, du reste, de grand froid ni de mauvais temps pour faire presser le pas à la pratique. Hier, pour la première fois à Québec, on a vu tomber quelques flocons moitié neige et grésil. On nous rapporte qu'il a neigé ces jours-ci à Trois-Rivières. Nous avons été même plus favorisés que les Etats du Nord qui ont depuis quelques jours des pluies exceptionnelles, bien-faisantes du reste pour la terre qui commence à souffrir de la sécheresse. La nuit dernière a été extrêmement froide, et ces premiers souffles d'hiver vont certainement faire accourir les commandes.

Produits et provisions

Les pommes de terre sont à bas prix, mais non à vil prix, comme cela s'est vu il y a trois années lorsqu'elles se donnaient à 10c le minot. Un voyageur nous

rapporte que dans les Provinces Maritimes elles valent encore moins qu'ici: 35c le quart de 3 minots, ce qui est toute une aubaine pour les féculeries de la frontière américaine, où elles sont portées en énorme quantité.

Les seuls changements signalés dans les provisions sont une baisse de 20 à 25c sur la farine de maïs, de 50c., sur le lard de Chicago et sur le porc abattu.

Le beurre raffermi à vue d'œil. On le cote maintenant sur le marché de Québec 19 à 20c., pour crèmerie, 12 à 14 pour beurre de campagne. Le fromage est aussi plus fort de 1/2c.

Epiceries

Pas de changement dans les prix. On cote: sucre brun, 3¼ à 3¾c.; jaune, 3½ à 3¾c.; granulé standard, 4¼ à 4¾c.; granulé off, 4¼ à 4¾c.; huile de charbon, 1½ à 1¼c.; astrale, 20 à 21c. Raisins Californie 2 couronnes, 5½ à 6c., 3 couronnes, 6 à 6½c.; Valence frais, 4, 5 et 6c.

Saumons frais: meilleures marques, \$1.45 à 1.60, médiocres, \$1.25 à 1.40.

Les légumes et fruits en conserves de la nouvelle récolte sont arrivés: Tomates, 87½ à 90c., blé d'inde, 85 à 90c.; petits pois, 95c. à \$1.00, fraises, framboises, pêches, etc., \$2.00 la douzaine.

Quincaillerie

Nos maisons de gros viennent de recevoir des fabricants avis d'une hausse sur les vis. Chaque semaine, l'escompte est diminué sur quelques articles. Dans le cas des vis, l'escompte est réduit de 80% à 77½%. Un quincaillier important de la rue St-Joseph nous dit que la saison des affaires n'est pas encore commencée, que le mois de septembre a été mauvais, et que les demandes de la campagne sont assez bonnes, mais l'argent toujours difficiles.

Cuir et chaussures

On nous signale un léger changement en moins sur cuir à semelle No. 2 et vache fendue.

La situation pour la chaussure reste à peu près la même. C'est la morte saison pour les manufactures, qui ne travaillent guère que sur les échantillons de la future saison ou sur les commandes de réassortiment. Les jobbers qui sont venus en grand nombre n'ont guère laissé de commandes; on leur fait les échantillons dont ils ont fait le choix, en attendant leurs ordres qui devront finir par arriver, le marché se vidant rapidement à cette saison de renouvellement. Le cuir est en général trop ferme pour qu'on puisse s'attendre à une détente dans le prix des chaussures. On s'attend même à voir le cuir renchérir encore d'ici à décembre.

Les peaux vertes déclinent cependant comme on pourra encore le constater plus loin aux cotes.

Echos

Salle comble hier soir à l'Union St-Joseph à St-Roch, pour un fort joli concert au bénéfice de M. Cinq-Mars, un de nos meilleurs virtuoses, avec le concours de Mlle Robitaille, de M. Moïse Raymond qui apparaissait pour la première fois en public depuis son retour de Paris, de MM. O. Roy, J. E. Lapointe, J. Giroux et des instrumentistes Gendreau et Wallis.

Pour ne pas verser dans la quincaillerie, nous ne dirons pas quel a été le clou de la soirée; mentionnons seulement dans la note sérieuse la voix admirable de Mlle

Robitaille, M. Raymond qui a énormément profité de son voyage de France, les superbes accents du bénéficiaire; dans la note gaie les désopilants couplets de J. Giroux et, pour comble d'originalité, le duo des dindons de la Mascotte chanté par le cornet de Gendreau et la clarinette de Wallis.

—On nous apprend que Villeneuve & Cie, fabricants de cigares à Montréal, sont en train de s'outiller pour faire les cigarettes.

—Le "Manuel de droit civique" du Professeur Magnan doit paraître à la fin du mois. Nous attendons ce livre avec impatience parce qu'il comblera l'un des nombreux vides dans l'éducation de la jeunesse de cette province. L'étude au moins élémentaire des lois fait partie du cours d'économie politique, qui fait si deplorablement défaut ici.

—Le jury a acquitté hier M. W. A. C. Baldwin, marchand à commission, de l'accusation de fraude pour laquelle il était traduit devant la Cour d'Assises.

—Depuis la mort de M. Owen Murphy, M. John E. Murphy continue les affaires de l'agence d'assurances O. Murphy & Nephew, rue St-Pierre. Il a une expérience de huit années de travail assidu dans ce bureau, qu'il dirigeait effectivement pendant ces dernières années. Les affaires continueront donc comme par le passé.

—La Société St-Jean Baptiste de St-Sauveur, toujours bonne patriote, a organisé pour lundi prochain une excursion à Grand'Mère, sur la ligne du Grand-Nord, au profit de son œuvre de prédilection, l'assistance des colons pauvres. Ce que nous avons déjà dit de cette région devrait engager nos lecteurs à profiter de l'occasion pour visiter St-Tite, la Pulperie du St-Maurice et le pont cantilever de Grand'Mère, qu'on traversera pour la première fois.

—Un abonné, M. Ludger Lemieux, marchand de cuir à Lévis, nous prie de faire remarquer que, malgré la ressemblance des noms, ce n'est pas contre lui qu'a été intentée l'action No 3643 mentionnée à notre bulletin judiciaire la semaine dernière.

Bulletins de dernière heure

Portneuf.—Neilson et Demers, nouv. soc.

Ste-Angèle de Laval.—Arsène Prince, charron, ass. cr. le 22.

St-Cyrille.—Mme Belanger, m. g., sur le point de se ret. des aff.

Narcisse Laurendeau, scierie, vendu à Gatien Laurendeau.

Sté Geneviève de Bastiscan.—A. Vézi-na & Cie, m. g., actif mis en vente.

St-Grégoire.—J. T. Thérien, m. g., composition.

Stanstead.—Shearman & Co., nouv., ouv. succursale ici.

St-Henri.—Léon Larochelle, propriétés ann. en v. pour le 25.

St-Octave de Mévis.—Auguste Desjardins, ferbl., décédé.

Québec.—Leclerc & Dulois, man. chauss., sur le point de former société.

Paul Leclerc, chauss., en liquidation.

C. Binet & Fils, chauss., Charles Binet décédé.

St-Eugène.—Jean Jean, forgeron aband. des aff. et absent.

Quatre faillites nouvelles dans la semaine à Québec et dans le district.

MARCHÉ AUX CHEVAUX

(Ecrit pour *La Semaine Commerciale*)

Quoiqu'un peu faible encore, le marché a été assez ferme avec légère avance dans les prix pour la semaine écoulée. Les prix suivants sont la moyenne de ceux obtenus durant la semaine :

Chevaux d'express et de charge.....	\$ 70 à \$150
Chevaux de trait 1100 à 1200 livres.....	55 à 110
Chevaux de rues.....	50 à 70
Chevaux de carrosse.....	125 à 275
Chevaux ordinaires.....	60

Ces prix sont pour des chevaux de 5 à 8 ans, bien domptés, sains et en bon ordre. Il faut remarquer que nous sommes dans la saison où les chevaux se donnent à meilleur marché, avant de les mettre en hivernement. Beaucoup de commerçants font leurs provisions pour vendre le printemps prochain ou dans le cours de l'hiver, car on prévoit une avance considérable dans les prix pour le printemps.

De tous les journaux de sport que nous recevons, il n'en est peut-être pas un qui soit aussi utile à notre chroniqueur du marché aux chevaux, que le *Horse Review*. Cette revue, publiée à Chicago, a des correspondants partout et rapporte fidèlement toutes les semaines les scènes du turf et du trot, de même que les fluctuations du marché. *Le Horse Review* fait autorité dans ces matières, aussi le recommandons-nous aux amateurs en quête d'un bon journal spécialiste. Adresse : The Horse Review, John Bauer, éditeur, 215-221 East Madison St Chicago, Ill.

NOTES SPÉCIALES

La maison Laporte Martin & Cie vient de terminer sa nouvelle liste de prix pour les produits français ; nous conseillons à nos lecteurs de communiquer avec eux, il y a de votre avantage.

La maison A. Racine & Cie, de Montréal, annonce dans une autre colonne ses marchandises d'importation. Cette maison est représentée à Québec par M. J. E. Rochette, 33 rue Sault au Matelot.

Nous signalons tout particulièrement à l'attention du lecteur nos nouvelles annonces de cette semaine :

B. Houde & Cie, qui consacrent toute une page à leurs tabacs si justement recherchés ;

J. H. Bégin, le grand négociant en chaussures et claques de la rue St-Joseph.

J. B. Allard & Fils, les confiseurs et pâtisseries à la mode, qui fabriquent pour le gros et le détail et produisent une marchandise supérieure à tous les points de vue.

Dans un autre ordre d'idées, Belmont Retreat, l'institut en renom du Dr J. M. Mackay pour le traitement de l'alcoolisme.

Un atelier intéressant à voir dans le moment, c'est celui de A. Toussaint & Cie. On est en train de broyer et mettre en cuve 61 tonneaux de raisin frais de l'ouest pour faire le vin de messe. M. Toussaint a sollicité et obtenu de l'archevêché la présence d'un prêtre pour sur-

STOCKS DE QUÉBEC

DERNIÈRES QUOTATIONS

FOURNIES PAR

D. ARCAND, courtier

	Montant de l'action	Montant payé	Dernier Div. par an	Dernière vente % sur Prix payé
La Banque Nationale	\$ 30	30	4%	76½
Quebec Bank	100	100	5%	119½
Union Bank of Canada	60	60	6%	100
Soc. de Prêts et Placements	100	100	7%	110
Soc. Construction Permanente	50	50	7%	100
La Caisse d'Economie N. D.	400	100	10%	200
Québec S. S. Co	100	100	6%	80%
L'Assurance de Québec	45	20	6%	75
Quebec Gas Co	200	200	8%	135
Quebec Street Ry Co	50	50	12%	225
Quebec & Levis Ferry Co	100	100	8%	135
Montmorency Elec. Power Co	100	100	6%	112
Cie Ostréicole de Québec	50	25		
Montmorency Cotton Mng Co	100	100	8%	150
Riverside Manufacturing Co	100	75	1c ann	Pair.

veiller cette délicate opération. La machine à broyer le raisin est actionnée par un moteur électrique. Comme c'est le premier essai du genre à Québec, tous ceux qui s'intéressent à la fabrication du vin sont cordialement invités à visiter l'établissement.

M. Toussaint vient de recevoir une consignment du renommé scotch whiskey Jock Stock de Smith Bros & Co de Glasgow.

PERSONNEL

M. J. A. Lefrançois, voyageur pour la maison Gauvreau, Belleau & Cie, est parti dimanche dernier pour l'Europe à bord du Vancouver, pour faire les achats de la maison.

M. Belleau, l'un des associés de la même maison, est parti lundi pour sa tournée habituelle de ventes dans la Province.

M. J. J. B. Turcotte, aussi voyageur de la maison Gauvreau, Belleau & Cie, était parti samedi soir par le bateau du Montréal.

—M. Jos. Robitaille, manchonnier, a récemment transporté son magasin et son atelier de la rue St-Olivier au coin de la rue Richelieu et côte Ste-Geneviève. Ses spécialités sont : taillage et coupe des fourrures, teinture des vieilles pelletteries, surtout du seal. Il tient aussi un assortiment complet de paletots et casques en fourrure. M. Robitaille a pris à son compte depuis une couple d'années. Il a à son actif vingt années d'expérience au service de la maison Z. Paquet.

—M. P. J. Paradis, représentant Walter Blue de Sherbrooke, est passé à Québec cette semaine en route pour la rive Nord. La maison Walter Blue est maintenant installée dans son nouvel édifice en face des usines Jenckes près du pont de Sherbrooke Est. L'immeuble mesure 120' x 70' à quatre étages et les machines de l'atelier sont mues par l'électricité.

—M. M. A. Bernier, agent de la *Presse*, est venu à Québec cette semaine.

—M. Chénier Ulric Généreux remplacé M. H. D. Barry à la comptabilité de la maison B. Houde & Cie.

Remarqué au Blanchard :

MM. Geo. Lespérance, Fraserville ; Aimé Geoffrion, Verchères ; W. Owen, Montréal ; M. Frigon, Montréal ; J. E. Warren, Pointe à Pic ; J. G. Berrier, Montmagny ; Jos. Ford, Portneuf ; E. Pepin, Portneuf ; F. Turgeon, Portneuf ; Parkin Bishop, Portneuf ; J. H. Blondeau, Montréal ; Elz Boivin, Bagotville ; H. Simard, Baie St-Paul ; Langlois & fils, Matane ; Madame et Mademoiselle Piuze, Rivière-du-Loup ; W. H. Herron, Montréal ; M. Watters, Toronto ; H. Martin, Toronto ; A. E. Cain, Toronto ; Bertrand, L'Île Verte ; Dr Gravel, Ste-Claire ; T. Langevin, Thetford Mines ; T. Richard, Nicolet ; Jos. Beaudoin, Nicolet ; J. A. Tremblay, St-Roch des Aulnais ; P. M. Girard, Montréal ; H. A. Boucher, l'Islet ; Geo. Tassé, Montréal ; A. Rochette, Montréal ; J. Vallée et dame, Warwick ; Jos. Hamel, Fraserville ; Mme. Danjou, St-Simon ; J. B. Martin, Rimouski ; C. Cloutier, l'Islet ; G. Caron, Trois-Saumons l'Islet ; C. A. E. Lefaire, Sherbrooke ; H. Cardinal, Montréal ; P. Waters, Malbaie ; Simon Cimon, Malbaie.

Remarqué au Montain Hill :

MM. J. Pineau, Fraserville ; Edouard Gariépy, Baie St-Paul ; H. Pelletier et dame, St-Alexandre ; D. Warren, Chicoutimi ; A. Dionne, St-Denis ; G. Cloutier, Beauce ; G. Gauthier, Montréal ; A. Laurendeau, Somerset ; P. T. Deguise, Montréal ; F. Gauthier, Montréal ; A. Dupuis, St-Roch des Aulnais ; Melle Dumais, Roberval ; G. H. Gendron, Montréal ; J. Ls Roberge, Montréal ; J. Boufin, Montréal ; H. Roy, Montréal ; E. E. Bourgault, S. J. P. Joli ; A. D. Maheu, Victoriaville ; J. C. Lislois, Montmagny ; J. W. Magrath, Montréal ; H. O. Fortier, St-Gervais ; Jos. Gaudreau, Montmagny ; S. Dionne, St-Denis ; C. A. Desjardins, St-André ; A. M. St-Arnaud, Montréal ; N. C. Cormier, Plessisville ; L. P. Descurvals, Arthabaskaville ; O. N. Fretchette, Montréal ; P. Gauthier, Montréal ; P. J. Bérubé, St-Pascal.

LECTURE POUR LES DAMES

A PROPOS DE MODES

(Ecrit expressément pour la *Semaine Commerciale*.)

Je remarquais ces jours derniers une très jolie robe ; la jupe était de soie noire, unie, très large, tombant gracieusement en formant de gros plis, le corsage de soie blanche était recouvert de chiffon noir bouffant en avant, mais tout à fait uni en arrière, col blanc orné de quatre rosettes noires, manches très larges et tombantes.

La collerette est double cet automne, garnie de braid ou appliqués, réservant la pelletterie et les plumes pour robes ou manteaux de toilettes seulement. Quant aux étoffes noires, le cheviot, les draps rudes, les serges, les molmairs surtout seront fashionables. Le satin broché est porté pour jupes, avec taffetas de gaze et chiffon pour corsage ; les rubans de velours sont très jolis (de différentes nuances à la fois) et nous reviennent en rosettes, pour coiffures, collets, voire même pour bas de robes. Le petit boa se fait de pelletterie avec dentelle et fleurs, il s'attache en avant, avec trois ou quatre queues,—on fait repasser la tête de la petite bête dans une ruche de dentelle blanche, avec un couple de roses de couleur préférée.

Le chapeau est grand, mais pour les personnes à qui le grand rebord ne va pas, il y a de jolies toques (ou turbans). Le grand chapeau forme "Tam O'Shanter" est une nouveauté ; il se garnit avec des plumes, plumeaux et ornements d'acier. A Londres, les voiles blanches seulement sont portés.

Un nouveau caprice aujourd'hui, parmi les fashionables, est de s'habiller d'une seule couleur, bas, jupon, manteau, gants et chapeaux. C'est un caprice dispendieux, mais en retour le coup d'œil d'une telle toilette est charmant.

ITA.

Note de la rédaction.—Nos meilleurs remerciements à notre nouvelle collaboratrice pour son intéressante communication. Nous espérons qu'elle continuera à entretenir nos lectrices de ces délicates questions de toilette qu'elle parait si bien entendre.

UN MOT DE CUISINE

L'ÉPERLAN

Les éperlans sont de charmants petits poissons à la robe blanche nacrée... C'est un délicat manger, mais d'une digestion difficile... On est revenu de l'idée d'en donner aux convalescents.

Les tout petits s'appellent FRAI ou FRAIE.

Eperlans frits.—Videz-les, lavez et essuyez.

S'ils sont petits ou même moyens, em-

brochez à des petites brochettes en laissant un intervalle entre chacun ; trempez dans le lait et farinez ; faites frire à friture très-chaude.

S'ils sont gros on peut les faire frire séparément.

AUTRE MANIÈRE.—Au lieu de les tremper dans du lait et de les fariner, on peut les tremper dans un œuf (jaune et blanc), battu avec une cuillerée d'eau et une cuillerée d'huile, les tremper ensuite dans de la mie de pain émiettée fin ; faire frire.

Eperlans en matelote.—Videz, lavez, essuyez.

Mettez dans une casserole avec bouquet garni, beurre, oignons coupés en rouelles, moitié vin blancs ou cidre et eaux, sel, poivre. Faites bouillir un quart d'heure à grand feu. Mettez les éperlans. Faites bouillir huit à dix minutes ; disposez les éperlans sur le plat où vous devez les présenter et dont vous avez garni le fond de quelques tranches de pain grillées. Faites réduire la cuisson à grand feu ; liez avec un bon morceau de beurre manié de farine, ôtez le bouquet et versez sur le poisson.



L'une des dernières coiffures chez CAVERHILL & KISSOCK

Eperlans sur le grill.—On accommode surtout de cette manière les très gros éperlans.

Videz, lavez, essuyez...

Mettez griller sur feu vif ; surtout faites chauffer-presque rougir, le grill avant d'y mettre le poisson. Servez sur une maître-d'hôtel ou accompagnés d'une sauce blanche.

COMMENT CONSERVER LA PÊCHE

Le joli fruit que la pêche ! Artistique et savoureux ! C'est un plaisir que d'en offrir à ses invités à l'époque où il n'y en a plus sur le marché et cela sans vider outrageusement sa bourse. Ce tour de force est l'enfance de l'art quand on opère comme il suit :

On prend une jolie pêche, mûre sans l'être trop, exempte de tare et de tache : on l'enveloppe hermétiquement dans une feuille de papier mousseline, puis on la trempe comme une momie, dans un bain, pas trop chaud, de cire à cacheter les bouteilles. Préservé ainsi du contact de l'air, le délicieux fruit se conserve pendant plusieurs mois et prépare d'étonnants desserts aux tables les plus modestes.

CHRONIQUE DE LA NAVIGATION

Des plongeurs sont actuellement occupés à lever la coque d'un vieux bâtiment du lit de la rivière, près du quai de la Reine. Quelques-uns croient que c'est un vieux vaisseau de guerre coulé lors de la prise de Québec.

—L'Angloman, de la ligne Dominion, a dû venir à Québec prendre toute sa cargaison d'animaux, composée de 33 charges de charrs. C'est un bon précédent pour notre port.

—Des barges chargées de farine sont venues directement de l'Ouest à Québec décharger au quai Renaud. C'est un événement assez rare à Québec.

MOUVEMENT MARITIME

Arrivés dans le port de Québec

- 11 oct.—Bark Erling, Oxuevad, Londres, 24 août, lest,—à St-Thomas.
 11 oct.—Schr Florida, Talbot, Natashquan.
 —Esperance, Landry, Natashquan.
 —Hon. H. Langevin, Robert, Gaspé.
 —Mary Star of the Sea Lamontagne, Miramichi.
 —Lizzie Lindsay, Howell, Gaspé.
 —Marie Eliza, Pinault, Borsaluis.
 12 oct.—SS Grechin, Nunan, Londres, 28 sept, Allons, Raz & co, carg. gén.
 —Linwood, Haivorsen, Sydney, Carbray, Routh & co, charbon.
 —Parkmore, Thomas, Liverpool, pour Montréal, carg. g. n.
 —Turret Cape, Nalles, Sydney, Geo. M. Webster & co, pour Montréal, charbon.
 —Wadsworth, Gwatkins, Sydney, Carbray, Routh & co, pour Montréal, charbon.
 —Mentmore, Reed, Anvers, pour Montréal, carg. gén.
 Bark Wilmer, —, —.
 14 oct.—Canal boat L. M. Howland, Fish, Port Johnston, A. R. Pruneau & co, charbon.
 —J. G. Saunders, Dragon, Machand, Whitehall, A. R. Pruneau & co, charbon.
 —M. Bergen, Bergen, Hoboken, Bennett & co, charbon.
 —Shoval Bros, Shoval, Cornwall, NY, Carbray, Routh & co, charbon.
 —F. H. Wilkins, Place, Port Johnston, NY, Carbray, Routh & co, charbon.
 —J. L. Ross, Lyons, Port Johnston, NY, Carbray, Routh & co, charbon.
 Schr Marie Rose, Dufont, Pointe aux Esquimaux.
 —Eugenic, Caron, Seven Islands, Weston Hunt & Son.
 15 oct.—SS Siberian, Park, Glasgow, 3 oct, Allans Rao & co, 68 passagers et carg. gén.
 —Murcia, —, Sydney, pour Montréal, charbon.
 —Bengore Head, Brennan, Belfast, 3 oct, H. Kennedy, lest.
 —Vimiera, Olsen, Limerick The A. Gravel Lumber Co (Ltd) lest.
 —Minnie Bride, McCallum, Perce.
 —Souvenir, Cyr, Pointe aux Esquimaux.
 —Marie Louisiana, Guay, Anticosti, Reid Craig & co.
 —Mille, Vigneault, Seven Islands.
 —Notre Dame de la Garde, Vigneault, Natashquan.
 Steam schr Anna McGee, Boudreau, Belle Isle
 —Turret Bell, Boyd, Sydney, Geo. M. Webster & co, pour Montréal, charbon.
 Schr E. P. Heustis, Bouchar, South Amboy, G. M. Webster & co, charbon et rosine.
- Inscrits pour chargement**
 12 oct.—Erling, 1217, Dublin, Price Bros & co, St Thomas.
 14 oct.—Assaye, 3981, London, H. Kennedy, au large.
 15 oct.—Bengore Head, 1619, Belfast, H. Kennedy, Indian Cove.
- Acquittés**
 11 oct.—Schr Hon. H. Langevin, Robert, Gaspé.
 11 oct.—Bark Miml, Anmodt, Newry, Price, Bros & co,—(en chargement à St Thomas.)
 14 oct.—SS Mongolian, Barrett, Liverpool, Allans Rao & co.
 —Vancouver, Williams, Liverpool, Wm. M. Macpherson.
 —Campana, Baquet, Pictou, et ports intermédiaires, Québec SS Co.
 Canal boat M. C. Wight, Dragon, Troy, NY, Price Bros & co.
 —C. M. Hotchkiss, Killian, Mechanicsville, NY, A. K. Hansen & co.
 15 oct.—Schr Snow Queen, Brochu Pointe aux Esquimaux.

CAMPBELL & BRODIE

Quebec

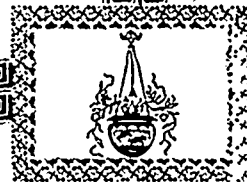
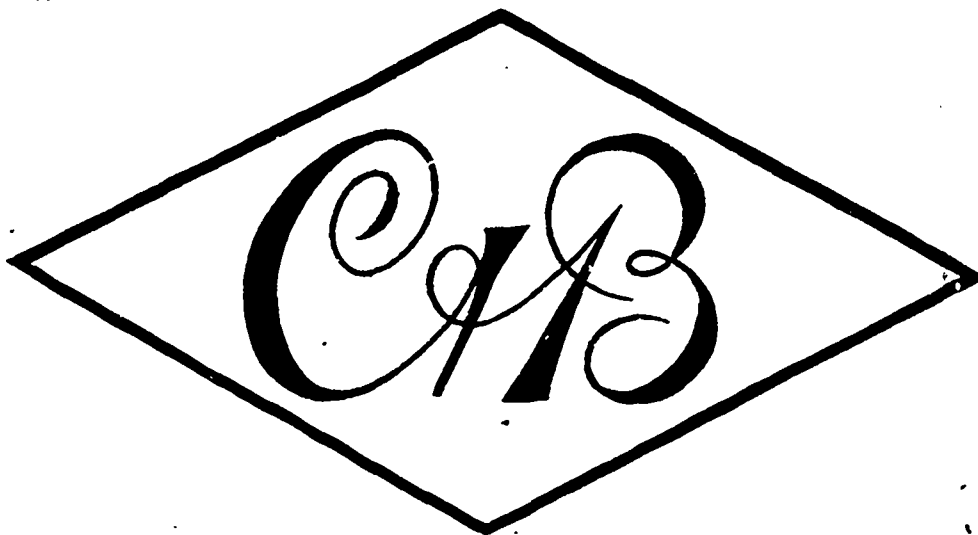
Manufacturiers.....
Importateurs et.....
Marchands en gros de



Chaussures

Et Claques

La meilleure valeur dans le marché

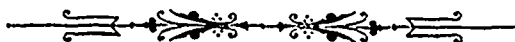


NOS TERMES SUR LES CLAQUES SONT

20 -- 5 et 6 o/o 30 Jours.

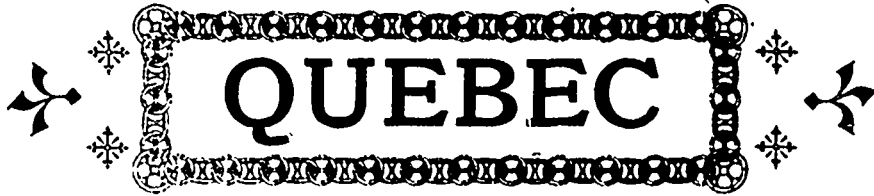


CE SONT LES MEILLEURS TERMES QUE L'ON PUISSE
OBTENIR D'AUCUNE MAISON EN CHAUSSURES.....



The Standard Boot Co

— L I M I T E E —



MANUFACTURIERS DE

Moccasins et Souliers de Boeuf
Bottes Jersey, Rock Island
Bottes de Pêcheurs
Bottes de Bucherons
Bals & Oxfords.



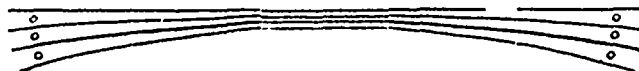
TO UTES Nos Chaussures Cousues ou
 Chevillées sont faites à la main.

TOUTES Nos Chaussures sont en cuir
 solide.

—:X:-:X:—

Nous n'employons que le meilleur matériel.

**Voyez à bien connaître nos
 prix et nos termes avant
 de placer vos commandes.**



Si vous Toussez
PRENEZ LE
BAUME
RHUMAL

En vente partout
25 Cts la Bouteille.

PARADIS &
JOBIN

COMPTABLES ET LIQUIDATEURS

S'occupent d'audition et de revision de livres.

Perce. tion de dettes

Sorvent d'arbitres dans les causes de compromis entre

DEBITEURS et CRÉANCIERS

Liquidation D'AFFAIRES DE FAILLITES

Agents pour la

"NORTH AMERICA"

Compagnie d'assurance contre le feu

BUREAU : Bâtisse de la Cie du Richelieu

44 Rue Dalhousie,
QUEBEC.

H. A. Nelson & Son

— MONTREAL —

Ont l'honneur d'informer leur nombreuse clientèle qu'ils ont ouvert

UNE SUCCURSALE

— AU —

No. 74 Rue St-Joseph
ST-ROCH DE QUÉBEC

Représentant : **J. H. E. MICHAUD**

TELEPHONE 2240.

J.B. ALLARD & FILS

CONFISEURS

— ET —

Manufacturiers de Biscuits

— 147-149 —

RUE ST-JOSEPH, ST-ROCH,
QUEBEC.

Hector Grenier
MARCHAND-QUINCAILLIER
(EN GROS ET DETAIL)

436 Rue Saint-Jean, Quebec

Ayant agrandi son commerce, invite les commandes en
FERRONNERIE POUR CONSTRUCTION, CARROSSERIE et
MEUBLES, PEINTURES, HUILES, VERNIS, VITRES ETC.
ARTICLES DE CHASSE ET DE PÊCHE,
PLATRE DU NOUVEAU-BRUNSWICK ET CIMENT DE PORTLAND

Spécialité : **ARTICLES DE PLOMBERIE**

Téléphone 549

SITUATIONS VACANTES
Pour **AGENTS** et **COLLECTEURS** a

Conseil d'Administration.
L'Honorable J. G. LAVIOLLETTE, M. C. L., *Président,*
F. X. MOHAN, Négociant *Vice-Président,*
Hon. H. G. MALHOT, J. C. S.,
Hon. J. E. ROUIDOUX Avocat, *Ex-Proc. Gén.,*
A. S. HANLIN,
Vice-Prés. de la Banque Jacques-Cartier,
J. G. LAVIOLLETTE, M. D.
J. Ls. MICHAUD, A. P., *Préfet Cdt. Jacq-Cartier*
P. GARON, *Secrétaire.*

"LA CANADIENNE"

Compagnie d'Assurance sur la Vie.

S'adresser personnellement ou par lettre au
BUREAU : 107, RUE ST-JACQUES,
(EDIFICE IMPÉRIAL) CHAMBRES 30 et 31
MONTREAL.
ou a D. BUYS, asst. surt., 151 rue d'Alouillon
QUEBEC.

TRAVERSE DE QUEBEC ET
LEVIS

DEPARTS

DES BATEAUX PASSEURS (le dimanche ex-
cepté) le temps le permettant :
DE QUÉBEC. DE LEVIS.
Pour le GRAND-TRONC

A.M. 9.00 Mixte pour Rich- mond.	A.M. 7.00 Malles de l'ouest
11.30 Eclair Express pour l'ouest.	P.M. 2.15 Eclair Express de l'ouest.
P.M. 7.30 Malles pour l'ouest	
Pour L'INTERCOLONIAL.	
A.M. 7.30 Accom. via Chau- dière à R. du L.	A.M. 6.00 Mixte de Riv.-du- Loup.
7.30 Malles pour Camp- bellton.	11.45 Malles de Halifax
P.M. 2.00 Maille pour Halif.	P.M. 1.30 Malles de Camp- bellton.
4.30 Accommodation pour R. du Loup.	
Pour le QUÉBEC CENTRAL.	
P.M. 1.00 Mixte pour S-Jos.	A.M. 6.30 Ex. de Sherbrooke
1.30 Express pr. Sherbr.	10.45 Mixte de St-Jos.
3.30 Express pr. Sherbr.	P.M. 2.00 Ex. de Sherbrooke

GEORGE VAN FELSE LOUIS BRUNEAU

The V. & B.
SPORTING GOODS Co., Québec

BICYCLES

Accessoires et Sports variés

SEULS AGENTS, pour Québec et le

district, de
Warwick Cycle Co—Cycles Perfection Warwick
Pope Man'g Co — Cycles Columbia et Hartford
Gendron Man'g Co—Cycles Gendron et pour

enfants

Hyslop Son & McBurney—Cycles Crescent
Whitworth, Hyslop

Wanderer Cycle Co—Cycles Wanderer et sans

chaînes

Comet Cycle Co—Cycles Comet.

Dunlop Tire Co—Bandages et jantes de Dunlop.

Bicycles pour hommes, femmes et enfants

de \$10 à \$125

VENDUS COMPTANT OU A TERMES

— Cat. laques sur demande —

REPARATION DE BICYCLES

LOUAGE DE BICYCLES

N.-B.—Nos conseils et notre expérience pour rien.

Bedard & Papillon
CHAPELIERS & MANCHONNIERS
Spécialité :

Fabrication de Fourrures
pour le gros et le détail

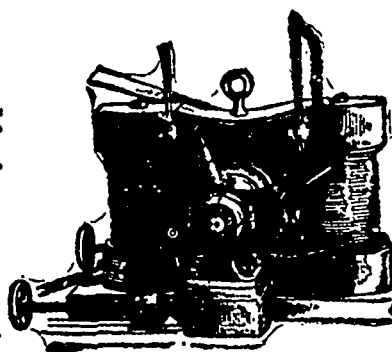
Toujours en magasin : Assortiment
de Chapeaux et Fourrures de
premier choix.

Toute commande est exécutée sous
la surveillance immédiate des patrons.

358 RUE ST-JEAN
Québec

J. F. GUAY
524 RUE ST-VALLIER

Moteurs polyphasés



construits sur commande

Dynamos, Téléphones,
Fils, Cables, Etc., Etc.

BUREAUX D'ENREGISTREMENT

Nat. de l'acte Par En faveur de Lieu de l'immeuble affecté ou résidence. Montant

BEAUCHE

Table listing legal transactions in Beauce, including donations, sales, and mortgages, with columns for act type, parties, location, and amount.

BELLECHASSE

Table listing legal transactions in Bellechasse, including sales, obligations, and donations, with columns for act type, parties, location, and amount.

CHARLEVOIX (Baie St-Paul)

Table listing legal transactions in Charlevoix, including donations and sales, with columns for act type, parties, location, and amount.

CHICOUTIMI

Table listing legal transactions in Chicoutimi, including mortgages, sales, and discharges, with columns for act type, parties, location, and amount.

DORCHESTER

Table listing legal transactions in Dorchester, including sales, donations, and mortgages, with columns for act type, parties, location, and amount.

KAMOURASKA

Table listing legal transactions in Kamouraska, including donations and mortgages, with columns for act type, parties, location, and amount.

Table listing legal transactions in Lévis, including sales and mortgages, with columns for act type, parties, location, and amount.

Table listing legal transactions in Lotbinière, including sales, mortgages, and donations, with columns for act type, parties, location, and amount.

Table listing legal transactions in Ste-Agathe, including sales and donations, with columns for act type, parties, location, and amount.

Table listing legal transactions in Ste-Emmélie, including sales, mortgages, and donations, with columns for act type, parties, location, and amount.

Table listing legal transactions in Ste-Edouard, including sales, mortgages, and donations, with columns for act type, parties, location, and amount.

Table listing legal transactions in Ste-Flavie, including sales, mortgages, and donations, with columns for act type, parties, location, and amount.

Table listing legal transactions in Ste-Justine, including sales, mortgages, and donations, with columns for act type, parties, location, and amount.

Table listing legal transactions in Ste-Justine, including sales and mortgages, with columns for act type, parties, location, and amount.

ACTIONS CIVILES À QUÉBEC

Cour Supérieure

No	Nature de l'action	Demandeur	Défendeur	\$	Rap.
631		Johnny St-Pierre	Geo. Simard, S-August.	155	30 oct.
637	En revendic.	Damase Lainé et al	A. Meslin, S-Jos. Alma	325	15 nov
641		Rev. Jos. Ludger	V. E. P. Paradis, Qué.,		
		Perusse	C. E. Paradis do		
			Is. B. Gervais do	134 10	25 oct.
645	Detto	J. B. Caverhill et al	Alf. Tanguay do	206 41	18 "
617	In factum	J. S. C. Chamberland	Félix Guillet do	500	26 "
651	Detto	Dlle Marie Dina Pi-	Nap. Piché dit Delisle,		
		ché dit Delisle	Cap Rougo	583	11 nov
653	"	L. J. A. Bernier et al	Jean Paquet, Lévis	112 25	23 oct.
649	Detto	Chs. Dumas	Léon Dumas, St-Rom.	710 56	30 "
659	Obligation	Norb. Renaud	J. B. Fréchette, Jeune L.,	116 25	29 "
667		Onés. Carrier	Drummondville County		
			Railway Co	317 80	2 nov
657	Personnel	Joséphine Guay	Is. Moore, Village Lauz	140	28 oct.
671	do hypothéc.	G. E. D. Amyot	De. Marie Martin, Lévis	30	30 "
675		L. N. Carrier	Corp. du Conseil du cté.		
			de Lévis, St-Romuald	150	29 "
677	Bill. prom.	Dav. Smith	J. E. Fortin, Québec	167 50	25 "
681	Domage	Es. A. Lapointe	Edrd. Morel, Ste-A. B.,	400	28 "
687	Pass. de titre	Théodore Nadeau	Edrns Morin, Ste-Agathe		8 nov
689	In factum	Jas. Powell	Ern. Laroche, Arthab.	153 70	29 oct.
693	Saisie con-	Jos. Goulet	E. W. Benson, Québec	399 20	28 "
	servatoire		Wm. Simpson, Lévis, mis en cause.		
703	Bill. prom.	Clarisse Brown et al	Wm. Desbiens, Québ.,		
			Edm. Blouin "	105 58	24 "
707	In factum	Salomé Vermette	Jos. Vermette do	100	30 "
711		De. Elise Lamontagne	Nap. McCready, Lévis	600	30 "
		et vir			
691	Pétitoire	Augustin Lemay	A. Chevalier, St-Basilo	100	8 nov

Cour de Circuit

3723		J. G. Short et al	John Ryan, Trois-Riv.,	60 50	25 oct.
3724		Math. Wright et al	J. Steinberg et al, incommu	80 15	22 "
3725		Samuel Harris	T. D. Shipman, Québec	62 50	17 "
3726		Frédéric Bolduc	Alex. Gravel, Ch. Rich.,	21	23 "
3731		Félix Baril	J. B. Sasseville, Québec	60	21 "
3733		Marie Moisan	Pierre Bilodeau do	99	22 "
3737		Chs. Labonté	Ferd. Gaumond, Lévis		
			Ludger Lemieux t-s	45 15	22 "
3738		Nap. Moisan	Eudor Delisle, Québec		
			Jos. Bureau t-s	23 04	20 nov
3739		Cyr. Coulombe	J. Uld. Roy, Lévis		
			Joshua Thompson	42 95	18 oct.
3747		Jean Fortier et ux	P. Morissette fils, Qué.,	99	21 "
3749		Edouard Bégin	Nap. Chartré do		
			La Cité de Québec t-s	26 22	23 "
3750		Jos. A. Blais	Chs. Marceau et al, Qué.	88 57	18 "
3752		Es. Julien	Emilien Dussault do	21	21 "
3753		Narc. Côté	Alf. Gagnon, S-Apollre	26 60	22 "
3754		H. C. Austin et al é-q.	Léon Godin, Québec	70	22 "
3766		Jos. A. Dionné	Elz. Moisan et al, S-Foye	39	4 nov
3761		Chs. Frost et al	Jos. E. Ménard, Roberv.,		
			B. Audet dit Lapointe t-s	30 06	9 "
3763		J. B. E. Letellier	Nap. Doyon, S-Frs. Bec.	43 30	28 oct.
3767		P. C. D'Auteuil	H. Gagnon et al, S-J. I. O.	39 10	23 "
3768		Alphonse Noël et al	Jos. Grenier, Québec	40 96	22 "
3770		Patrick Fitzpatrick	J. Nap. Arsenauld do	76	10 "
3774		Germ. Bertrand	Honoré Giguère do	25	21 "
3775		Pierre Côté	Onés. Dupont, S-J. Chrys.	50 21	"
3777		Théodore Paquet	Corp. St-Agapit	20	2 nov
3779		Du. Marie V. A. Do-	Hector Siméon, Québec		
		ré et vir	V. E. Paradis, et al t-s	38 92	22 oct.
3780		Es. F. Couture	Amédée Roy, Lévis	79 43	18 "
3782		D. J. Montambault	Ernest Poulin, Beauport	40 70	22 "
3783		Hubert Bernard	Es. Dugal, St-Jean I. O.	45 31	24 "
3784		Théod. L. dit Boulanger	J. B. Voyer, Riv. à Pier.	23	15 nov
3785		R. J. Latimer et al	Jean Boivin, Ste-Cather.	65 50	31 oct.
3789		Edrd. Bouffard	Paul Lagace, St-Nicolas	50	2 nov
3790		Jos. Gagnon	Geo. Simard, St-Michel	20	23 oct.
3794		J. B. Allaire	Aurèle Gauvin, Québec	33 50	24 "
3800		Marc Couture	A. Gosselin, S-Dav. A. R.		
			Seurs de la Charité t-s	42 51	24 "
3802		Eugène Pouliot	Evaristo Gobeil Québec		
			Z. Paquet t-s	48 90	24 "
3804		Michel Drolet	Wilf. Laframboise, Qué.,	26 45	23 "
3806		David Béland	Jos. Monaghan do	20 50	22 "
3807		Eug. Parrot	Isaie St-Hilaire, Ste-Emmelie		
			Ferd. Coulombe t-s	58 77	26 "
3808		Israël Bouffard	Alex. Nadeau, St-Chs.,	30 45	25 "

3809	Henry Beantoy	Alf. Letourneau, N-D. Q.	41 29	23 "
3812	Achille Dussault	X. Robitaille, Kamour.	20	5 nov
3811	Es. Vézina	P. Gravel, Chateau-R.	43 69	23 oct.
3813	Octave Lortie	Elio Galarneau, Québ.,	28	23 "
3814	Rich. Veuilleux	Tél. Lortie, Lévis	22 40	23 "
3815	De. Marie Veuilleux	De. Olive Carrier, S-Rom.	40	25 "
3816	"	De. Ardinus Gagné, do	40	do
3817	Es. Bergevin et al	Wm. H. Melville, Québec	33 90	23 "
3822	Edrd. Gignac	Hon. St-Jean, Québec	25	24 "
3825	Art. Delisle	Thos. Lagneau, do	40	28 "
3829	Am. Tessier et al	H. Lanyé, N.-D. des An.,	30	31 "
3833	Art. Dion et al	Gaud. Parent, Québec		
		The Phoenix fire Ins. Co		
		London E. t-s	64 65	24 "
3835	Institut Canadien	Chs. Gouin, Québec	20	24 "
3836	"	L. P. Vallée do	24	do
3841	"	John E. Walsh do	40	do
3843	Pierre Mackay	Pierre Langevin, Lévis	20	do

Trois-Rivières

Cour Supérieure—Actions

Detto	C. Deguise	T. Demers, Ste-Sophie	150	28 oct.
"	W. Chagnon	E. D. Boisclair, 3 Riv.,	182 39	31 "
"	Dlle C. Marchildon	M. Tousignant, S-Sophie	110	28 "
"	A. A. Leduc	Pierre Desjardis, S-Ang.	125	21 "
"	P. L. Carignan	Hélène Clairmont, St-		
		Maurice	107	25 "
"	Thos. Lehouillier	Ferd. Bédard, S-J. Desch.	161 90	4 nov
"	"	Alf. Bédard do	110	do

Cour Supérieure—Jugements.

C. J. Marchildon	J. P. Demers, St-Pierre	97
Dane A. Béland	P. Lefebvre, Louisville	96 70
Ths. Vanasse	I. Marchand, Maskin.,	600

Cour de Circuit—Actions

Detto	J. Argall et al	Chs. Hyland, S-Brigitte	15
"	"	J. Bizzard, St-Cuthbert	12
"	J. Bellefeuille	Alf. Olivier, Montréal	8
"	P. Cerutti	Jos. Dubé, Piles	15
"	J. Argall	O. Lacoursière do	11
"	C. J. Marchildon	T. Desrochers, St-Pierre	75
"	E. Ducharme	M. Mayrand, Béancourt	20
"	J. R. Savignac	Jos. S. Ayotte, S-Génév.	13 07
"	D. Dubois	W. McVitty, Inverness	15
"	A. Gingras		15
"	A. D. Bondy et al	Emile Perrault, 3 Riv.,	8
"	D. E. Archambault	Alf. Elie, St-Pierre	40 60
"	Narc. Legris	Maur. Godin, Trois-Riv.	55
"	E. Dufresne	A. Cantin et al, Montr.,	15
"	C. J. Marchildon	Alp. Gaumond, St-Pierre	42
"	Jos. Lamothe	Nap. Mongrain, 3 Riv.,	11 07
"	H. E. Hart	A. Picher, do	12

Cour de Circuit—Jugements

J. R. Savignac	Nap. Baribault, S-Génév.	10 61
H. W. Stroud et al	A. Genest, Gentilly	20 85
De. E. Frigon	L. Veillette, St-Tite	38 70
F. X. Guay et al	Flavien Dubord, 3 Riv.,	20 36
P. L. Carignan	Félix Lacombe do	25 59

Chicoutimi

Cour de Circuit

Jérémie Ouellet	Médecie Pilotte	1 50	21 oct.
Onés. Tremblay	Adélaïde Martel	43 16	"
"	Eugène Martin	7 31	"
"	Thos. Martin	6 23	do
Narc. Dion	Olivier Vallée	11	do
"	Oct. Lefrançois	20	do
"	Jos. Lavoie	31 66	do
L. E. Beauchamp	Ovila Lavoie	2 21	"
N. D. Stroud & Sons	Ernest Desbiens	62 31	"
Narc. Dion	Prosper Clairy	20 31	"
Firmin Paradis	Séraphin Perron	12	do
Onés. Bouchard	J. B. Pedneau		
	Jos. Lachance t-s	58 53	do

Rimouski

Cour de Circuit

4614 Detto	Ant. Voyer	P. Voyer, St-Anaclet	34 13	18 oct.
------------	------------	----------------------	-------	---------

× La "Quebec Paper Bag Co" fabrique un article de 1ère classe. ×

+ Commandes sollicitées. +

COMPAGNIE CHINIC

Marchands quincailliers
et FABRICANTS DE MOULANGES
QUEBEC.

Spécialité de Matériels et d'articles de
Beurreries et de Fromageries

AUX PRIX DE FABRIQUE

Sel à beurre de Ashon et de Higgins
Présure et Couleur à beurre de haute marque
Bois à boîtes et tinettes

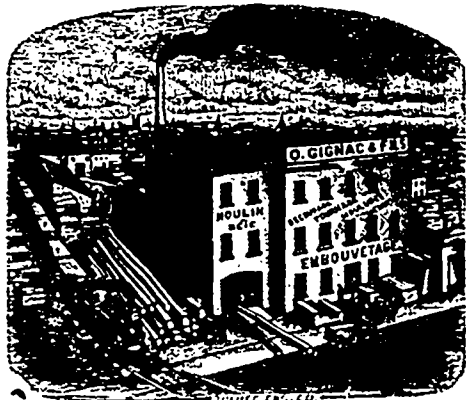
et généralement, tous les articles quel-
conques nécessaires à la fabrication des

BEURRES ET DES FROMAGES

Médaille Exposition de Londres 1887

Diplôme Exposition d'Anvers 1885

Médailles et diplômes Exposition Québec 1887



TELEPHONE 376

Bureau : —146 Rue de l'Eglise

MANUFACTURE :

149 Rue PRINCE-ÉDOUARD

ENTREPOTS :

140 Rue DE L'ÉGLISE

ST-ROCH

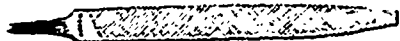
O. GIGNAC & FILS

MOULURES

Une spécialité

Demandez notre tableau de
Moulures.

LIMES ET RAPES "BEAVER"
(Marque garantie)



Fabriquées par la

"BEAVER FILE WORKS Co.

(Fabrique de limes "Castor")

LÉVIS, QUÉBEC

Demandez le catalogue de nos prix.

N. CONSIGNY

Machiniste

304 rue St-Joseph, St-Roch

QUEBEC.

J. H. E. PLAMONDON & Cie
Marchands Généraux

SPÉCIALITÉ DE

Coffres de sûreté (safes) neufs et vieux, et
réparations

Vitrines (show cases) de toute sorte,

Poêles, Ranges en acier pour

Maisons privées et pour hôtels

Une visite est sollicitée

T. ARMAND

Horloger, Bijoucier,
Graveur et Opticien

440 RUE ST-JOSEPH, ST-SAUVEUR
QUEBEC.

BOISSEAU & MARCOTTE

IMPORTATEURS

VENEZ VOIR NOS PRIX AVANT DE DONNER VOS COMMANDES

Assortiment au complet

SPÉCIALITÉS:—Pipes, Papeterie, Epices, Marchandises, Jouets, Feux d'artifice, etc

41 ET 43 RUE SAINT-PIERRE

Successeurs de BOISSEAU & BELAND

QUEBEC.

J. A. LANGLAIS & FILS

LIBRAIRES-ÉDITEURS

Importateurs de France, d'Angleterre, d'Espagne, d'Allemagne, de Belgique et d'Italie

Nous vendons à des prix réduits. Il suffit de nous faire une visite à l'un ou à l'autre de nos
magasins pour être convaincu que nous vendons à meilleur marché que n'importe quelle autre
maison.

123 RUE ST-JOSEPH—10-12 CARRÉ NOTRE-DAME

Etablissement de Sellerie
VERREAULT
73, 75 & 77 rue Commerciale

Fondé en 1859

MANUFACTURIER DE

HARNAIS LECERS, SIMPLES & DOUBLES de toute sorte
Harnais de travail, Selles, Brides, etc.

Aussi constamment en stock :

Fouets, Valises, Courroies, Couverts
assortiment de grelots, et tout ce qui
concerne cette branche de commerce.

GROS et en DETAIL Prix modérés

Les marchands de la campagne sont invités à nous
donner leurs commandes.

Peinture -- Décoration
TAPISSERIE

N. A. P. LAINE

180, RUE ST. GEORGE, LÉVIS

Se charge de tous travaux de peint
decorative pour habitation et
édifices publics.

En stock: Magnifique choix de pa-
piers-tentures des derniers goûts

DECORATION EN TOUS GENRES

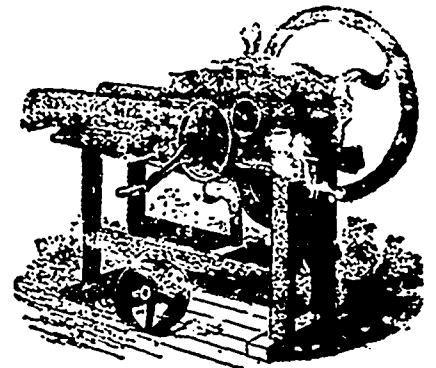
DORURES, ENSEIGNES, TRANSPARENTS,

TAPISSAGE ET VITRAGE

Exécutés avec soin et promptitude

LE PLUS GRAND ASSORTIMENT

— DE —



COUPE PAILLE
que vous puissiez voir

Nous avons l'Ohio, le Bell, le
Cummins et le Moody

La seule place où vous pouvez vous procurer

les célèbres charnues WILKINSON

Moulins à battre Américains et Canadiens

Et toutes sortes d'instruments aratoires

Prix très bas. . . GROS ET DETAIL

LATIMER & LEGARE

273, RUE ST-PAUL, ou 24 ST-VALLIER

QUEBEC.

Aussi: FRASERVILLE, P. Q.

Agents demandés dans les localités où nous n'en avons pas

J. B. RENAUD & Cie

Négociants en gros

126 à 140 RUE ST-PAUL

QUEBEC

FARINES, - GRU, - SON

MOULEES d'avoine, de blé d'Inde, d'orge, de riz

Lard, Saladox, Jambons fumés, Poissons

et Huiles de poisson, Sel, Sel fin, Plâtre

EXPORTATEURS de BEURRE et FROMAG

UN JEUNE TÉLÉGRAPHISTE, 5 ans d'ex-
périence, demande une position dans un bureau de
télégraphie, station de chemin de fer ou ailleurs.
adresser à W. à ce bureau.

Bulletin des Faillites

ONTARIO

Adamston.—L. J. Bennett, mag. gén., cession.
 Aurora.—P. T. Bond, tailleur, cession.
 Brock Tp.—Jos. Henderson, cession.
 Chatham.—S. Barfoot, courtier et maître de poste, suspension de paiements.
 Cockburn Island.—M. McCraig, cess.
 Edwardsburg Tp.—Wm. Lemon, cess.
 Renfrew.—Robt. Armstrong, chauss., cession.
 Ridgetown.—Robt. Davidson, tailleur, cession.
 Strathroy.—H. A. Cooper & Cie, nouv., cess.
 Geo. Dell, épïc., cession.
 Victoria Harbor.—M. E. Law & Cie, mag. gén., cession.
 Toronto.—Lockhart & Cie, épïc., cess.
 Wyevale.—Bishopric Bros., marchand de bois, cession.
 Wellesley Tp.—T. Rannie, cession.
 Windsor.—G. E. Richardson, fruits, cession.
 Woodstock.—Cole & Cie, stocks de banqueroute, cession.

QUÉBEC

Buckingham.—Grosdin & Racicot, marchands de bois, ass. cr. le 16.
 Chambord.—Filion & Simard, m. gén., actif en vente.
 Calumet.—J. McKiever, mag. gén., actif en vente.
 Château Richer.—Louis St-Pierre, cff. de 25c dans la S comptant refusée et act. en vente.
 Gentilly.—Achille Genest, m. g., ass. cr. le 21.
 Hadlow.—Jas. Gibson jr, march. de bois, demande de cess.
 L'Islet.—Z. Bernier, mag. gén., act. ann. en vente pour le 18.
 Montréal.—R. D. Anderson & Cie, bouchers, act. ann. en vente pour le 21.
 P. Catelli, agent, actif vendu.
 J. Godin & Cie, chaussures, actif ann. en vente pour le 18.
 Hector Leber, épïc., Bilodeau & Renaud nommés curateurs.
 La Cie de glace du St Laurent, glace, actif vendu.
 Singer Ladies Underwear Mfg Co., consent à cession.
 Amiot & Hervieux, nouv., stock vendu.
 Hormidas Cloutier, hôtel, comp.
 Jas. Cuddy, nouv., cession à Kent & Turcotte.
 Crossman & Robitaille, nouv., actif en vente.
 P. Jubinville, épïc., actif en vente.
 Edmond Ouellet, plombiers, Kent & Turcotte nom. curateurs.
 Grossard & Brien, nouv., composition.
 Henry Danziger, nouv., ass. cr. le 22.
 Henry Goldberg, mfr., ass. cr. le 24.
 Danuse Meunier, hotel, M. L. J. Lacasse nommé curateur.
 H. Nolton, fotogr., ass. cr. le 22.
 Québec.—Geo. Vézina & Cie, embouteilleurs de bière, dem. de cession.
 Wilf. Laframboise, biscuits, stock vendu.
 Quyon.—Chs. McColgan, chaussures, cession.
 Rivière-au-Sable.—Donat Brassard, m. gén., Lafaire & Taschereau nom. curat.
 Ste-Angèle de Laval.—Arsène Price, voitures, cession.

St-Etienne de Lauzon.—F. X. Bilodeau, mag. gén., ass. cr. le 23.
 Ste-Geneviève Batiscan.—A. Vézina & Cie, mag. gén., cession.
 St-Henri.—Léon Larochelle, mag. gén., actif vendu.
 St-Louis Mile End.—Thos. Dagenais, chauss., consentement à cession.
 Ste-Rose.—Delphis Fortin, commerçant ass. cr. le 22.
 Shawville.—Wm. Wilson, mag. gén., actif ann. en vente pour le 22.
 Sherbrooke.—Precourt & Gauthier, hôtel, offert composition.
 Thompson & McLean, fruits, offre composition.
 Warwick.—Alp. Lemay, mag. gén., actif vendu.

Régistre du Commerce

QUÉBEC

Asbestos.—Roberge & Legendre, mag. gén., nouv. société.
 Beauport.—La Cie de brasserie de Beauport, incorporée.
 Cap St-Ignace.—Chs. Gagné, mag. g., abandonne les affaires.
 C. A. Ouellet, mag. gé., ent. en aff.
 Cookshire.—Allard, bois de portes et fenêtres, entrée en affaires.
 Chicoutimi.—Ed. Lemieux, mag. gén., stock ann. en vente.
 Dudswell.—C. H. Adams, moulin à scie, ann. vente par le shérif.
 Isle-Verte.—Pierre Giroux, menuisier, décédé.
 Knowlton.—Stanbridge & Tibbitts, bouchers, dissous.
 Montmagny.—Dlle A. Boulanger, épïc., abandonne les affaires.
 Montréal.—Pépin & Dumont, cominçants, nouv. société.
 Lachine Rapids Hydraulic & Land Co. Ltd., demande d'incorporation.
 B. Thivierge & Cie, plombiers, annonce vente par le shérif.
 Napierville.—Jules Couture, fleur, ent. en affaires.
 Nicolet.—Martin & Cie, mag. gén., Mme Martin seule propriétaire.
 Québec.—Narcisse Laberge, épïcier, décédé.
 Gaudiose Letourneau, ann. en vente par le shérif.
 Nap. Cloutier, épïcier, incendie.
 Richmond.—J. Scarry, m. g., ent. en aff.
 St-Aubert.—E. Boissonnault, boulanger, abandonne les affaires.
 Danuse Dechêne, commerçant, abandonne les affaires.
 Philippe Labrie, forgeron, ent. en aff.
 St-Thomas d'Aquin.—Girouard & Proulx, mag. gén., dissous.
 Sherbrooke.—Chamberlain & Loranger, nouv., L. H. Chamberlain successeur.
 St-Frs. Riv. du Sud.—Jos. Martineau, mag. gén., retiré des affaires.
 St-François.—J. B. Gagnache, boulanger, décédé.
 St-Gervais.—G. & M. Carrier, m. gén., dissous, M. Carrier continue sous le même nom.
 St-Romuald.—Ls. Gelly, cordonnier, décédé.
 Sherbrooke.—Leckenberg & Son, bric-à-brac, nouv. société.
 Trois-Rivières.—Beauchemin & Duchemin, fruits, nouv. société.

Marchand & Cie, nouv., ent. en affaire:

DÉCLARATIONS DE SOCIÉTÉS

"The V. & B. Sporting Goods Co."—La susdite société a été incorporée par lettres patentes en date du 10 mai 1895. Sa principale place d'affaires pour la province de Québec, est à Québec.

"Leclerc & Coté" manufacturiers et vente de chaussures.—Paul Leclerc et Jules Coté, tous deux de Québec, associés.

"The Globe Cigar Co"—George Corriveau, au lieu appelé Scott, comté de Beauce, faisant affaire à Lévis sous le nom ci-dessus.

"Neilson & Demers" meuniers.—Alfred Norbert Neilson de Neilsonville comté de Québec et Jos. Raphael Demers de Portnouf, associés.

Moisan et Moisan, manufacture et vente de chaussures—George Moisan et François Moisan tous deux de Québec, cordonniers, associés.

DISSOLUTIONS DE SOCIÉTÉ

Nap. Piché et Frère, marchands et commerçants de bois—Napoléon Piché, et Téléphore Piché, marchands et commerçants de bois de St-Raymond et de Ste-Anne de la pérade, associés.

DEMANDES DE CESSION

James Gibson jr de la ville de Lévis, commerçant, débiteur et la Banque Nationale réqt. cession.

—F. X. Bilodeau, de St-Etienne de Lauzon, débiteur, et Elz. Paquet, de Québec, marchand, requérant cession.

—George Vézina et George Michel dit Taillon tous deux de Québec faisant affaire à Québec sous les noms et raisons de "G. Vézina" faillis, et The Montreal Brewing Co, requérants cession.

:o:o:

Ventes par le Shérif

BEAUC

Nap. Turgeon contre Ferdinand Veilleux. Une terre en la paroisse de St-Samuel. Vente au bureau d'enregistrement du dit comté le 17 décembre. R. le 3.

QUÉBEC

La Cité de Québec contre Michel Goulet. Le lot No 491 de St-Sauveur. Vente au bureau du shérif le 16 décembre. R. le 20.

J. B. Sansfaçon contre Delima Bouchard. Le lot No 1792 du quartier Jacq-Cartier. Vente au bureau du shérif le 16 décembre. R. le 20.

Edmond Paré contre Georges Michel dit Taillon. Plusieurs lots de terre. Vente au Chateau-Richer le 13 décembre. R. le 14.

Frank Ross contre James Geggie. Cinq lots Nos. 229, 230, 231, 232, en la paroisse de St-Colomb de Sillery et le lot 168 en la paroisse Notre-Dame de Québec. Vente à Québec le 18 octobre. R. le 5 novembre.

The Canadian Mutual Loan and investment Company contre William Steven Demers. Deux lots Nos. 129 et 130 en la paroisse de St-Colomb de Sillery.

Vente à Québec le 13 octobre. R. 25 octobre.

Boniface Côté contre Flavie Cantin et J. B. Légaré. Lots 672, 673 et 697 de l'Ancienne Lorette. Vente en la dite paroisse le 14 décembre. R. le 23.

Eloise (aussi Adelaïde) Bouchet contre Pierre Villeneuve. Lots 297 et 127 de Charlesbourg. Vente en la dite paroisse le 30 décembre. R. le 31.

SAGUENAY

Chs. S. Riverin de Québec et MM. Angers & Martin ses procureurs distrayants, contre Louis Ouellet de la Malbaie. Usufruits des lots 342 et 216 de la Malbaie. Vente au bureau du shérif le 19 novembre. R. le 23.

ST-FRANÇOIS

Eug D. Hawkins et Ls. L. Delafield contre Heber Bishop. Un lot de terre dans le canton de Westbury. Vente à St-Louis, le 14 décembre. R. le 15 janv.

J. B. O. Vilandre, Jos. H. Vilandre, et Georgianna Lepine contre Calixte Bissonnet. Le lot No 3 du 6e rang du canton de Wotton. Vente à St-Hypolite le 13 décembre. R. le 16.

Win. H. Solomon contre Geo. B. Corram. Lisière de terre dans le village de Melbourne. Vente à St-Bibiane de Richmond le 16 déc. R. le 31 janvier.

TROIS-RIVIÈRES

Naz Bourque contre Odilon Bourque. Un terrain et une terre dans la paroisse de St-Célestin. Vente en la dite paroisse le 14 décembre. R. le 26.

OCCASIONS

M. Jos. Bussière offre en vente une maison en brique à 3 étages, avec cour, écurie, hangar et terrain vacant, adjoignant la maison du coin des rues Sutherland et Richelieu.

—H. D. Barry et Robert Laroche, exécuteurs testamentaires de feu Mme F. X. Dussault, offrent en vente la superbe résidence de ville, 469 rue St-Jean.

—La goélette *Marie Jeanne*, 128 tonneaux, est à vendre. On en demande \$2,500.

—M. Edouard O'Brien, de Beauport, offre en vente une propriété venant de la succession Binet, située près de l'église paroissiale.

—Mme C. A. Collet, de St-Henri, offre en vente une propriété de 4 arpents sur 28, avec maison moderne, chauffée à l'eau chaude, dépendances et verger.

—: x : x : x :—

GARE AUX MAUVAIS REMÈDES

Il est bon de mettre le public soigneusement en garde contre certains remèdes de charlatans, qui prétendent guérir tous les maux avec une seule et même préparation. C'est une impossibilité, et une absurdité. Le *Baume Rhumal* guérit le Rhumal, la toux, la grippe, la bronchite et la coqueluche : il ne guérit pas les autres maladies. C'est un remède scientifique, soigneusement dosé et qui offre sécurité absolue aux malades. 25c dans toutes les pharmacies et épiceries. En gros à la pharmacie W. Brunet & Cie.



La nouvelle route conduisant au col de Saguenay
TERRES A BLÉ
BON CLIMAT, BON BOIS, EXCELLENTE EAU

Le gouvernement provincial offre en vente au-delà de 2,000,000 d'acres des plus belles terres à blé qui se puissent trouver dans la province de Québec à 20 centins l'acre, à une distance de 10 heures seulement de Québec (190 milles par voie ferrée).

Toutes ces terres sont faciles d'accès par bateau à vapeur, sur le lac, et par les chemins du gouvernement, à partir du terminus du chemin de fer à Roberval.

Le chemin de fer de QUÉBEC et du LAC ST-JEAN offre les avantages suivants :

TRANSPORT GRATUIT de Québec au Lac St-Jean des colons et de leurs familles, de 300 livres d'effets de ménage pour chaque adulte, et de 150 livres pour chaque enfant. Tout excédant de 300 livres d'effets de ménage—mais pas au-delà d'un chargement de char pour chaque famille—sera transporté au prix nominal de 9 centins par 100 livres.

Les colons de bonne foi qui désireront seulement aller examiner les terres obtiendront un demi-passage de Québec au Lac St-Jean et retour pour \$275 chacun.

Les colons trouveront à acheter de belles terres en culture au Lac St-Jean.

Pour renseignements concernant la vente de terres, etc., s'adresser à l'agent des terres de la Couronne, à Roberval, Lac St-Jean. Pour autres renseignements, demandez nos brochures sur la colonisation et nos indicateurs.

Trains réguliers entre QUÉBEC, ROBERVAL, LAC ST-JEAN et CHICOUTIMI.

BUREAU PRINCIPAL : Terminus, rue St-André, Qué.,
ALEX. HARDY, J.G. SCOTT,
Agent général du fret et des passagers. Sec. et gérant.

BELMONT RETREAT
QUÉBEC

J. M. Mackay, Propr.

L'INTEMPERANCE GUERIE
Traitement sûr et permanent

Les alcoolisés sont des malades; envoyez-nous les, nous les guérirons.

Tapis & Prelarts



A. RACINE & CIE

IMPORTATEURS ET JOBBERS

MARCHANDISES SECHES

Généralistes DE TOUTES SORTES.

340 et 342 RUE ST-PAUL

179 et 181

DES COMMISSAIRES MONTRÉAL.

Agence de Québec : 33 Rue Sault-au-Matelot
J. E. ROCHETTE

La Caisse d'Economie de N.-D. de Québec

AVIS est par la présente donné que le 1er novembre prochain, et jusqu'à nouvel ordre, le taux maximum d'intérêt alloué sur les dépôts à cette banque sera de TROIS ET DEMI par cent par année, d'après une entente entre les banques de cette ville.

L'intérêt sera calculé sur la balance minimum du mois, comme par le passé.

Par ordre. L. C. MARCOUX,
Québec, 5 octobre 1895. Sec.-Trés.

Avantage Extraordinaire

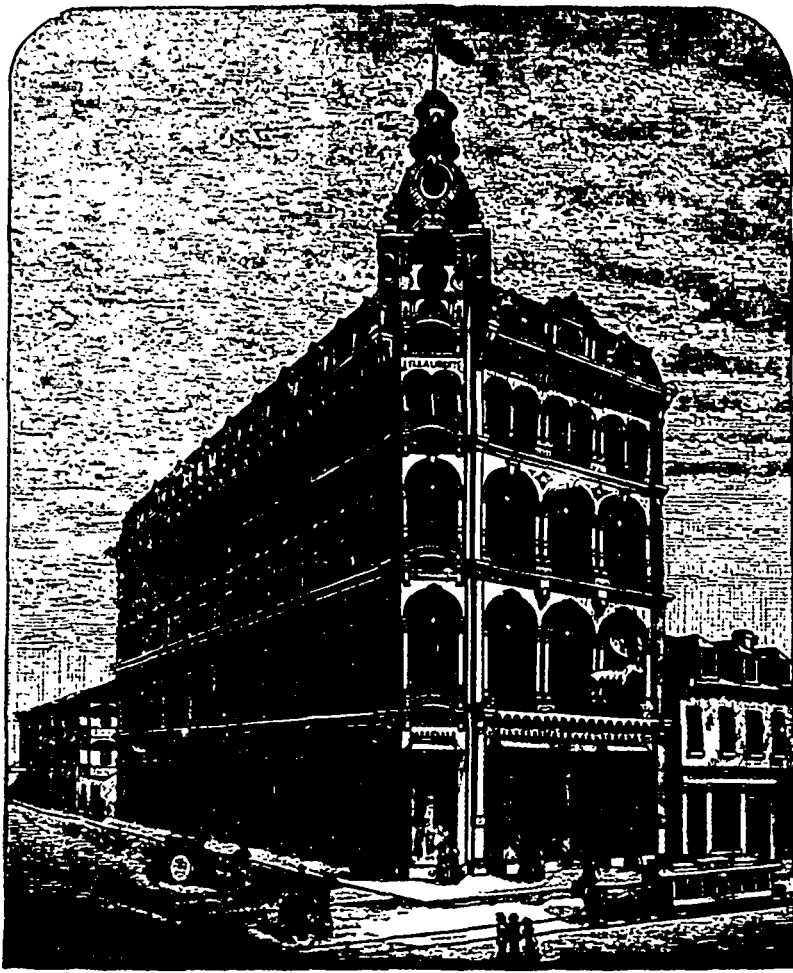
NOUS OFFRONS AUX MARCHANDS DES AVANTAGES UNIQUES POUR LEURS ACHATS DE CLAQUES, VEUILLEZ EN BÉNÉFICIER EN PLAÇANT VOS COMMANDES DESUITE.

Nous tenons en magasin un immense assortiment dans les

CLAQUES "JACQUES-CARTIER" ET "GOOD YEAR PATENT"

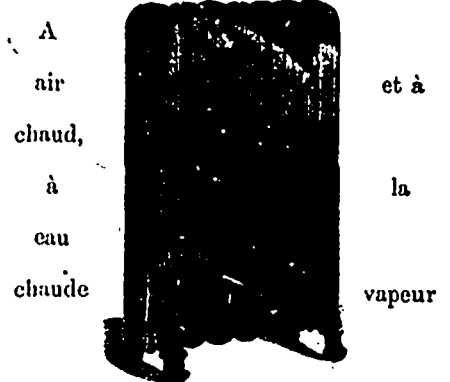
DEMANDEZ NOS ECHANTILLONS, CHEZ

J. H. BEGIN, Marchand en gros et à Commission de Chaussures et Claques ---
121, Rue St-Joseph, St-Roch, QUÉBEC.



J. B. Laiberte MARCHAND DE FOURNURES QUÉBEC.

A. PICARD O. PICARD
O. PICARD & FILS
 Plombiers, Gaziers,
 Ferblantiers, etc.
 Poseurs d'Appareils de chauffage



A air chaud, à eau chaude et à la vapeur

Pose d'Appareils Electriques les plus perfectionnés et les plus modernes.
 INSTALLATION DE
Sonnettes Electriques
 —199—
RUE SAINT-JEAN
 QUEBEC.

(MAISON DE CONFIANCE) fondée en 1875
E. ROUMILHAC
 IMPORTATEUR
 57 rue St-Jean, Québec

VINS DE BORDEAUX
 ET DE BOURGOGNE,
 CONSERVES ALIMENTAIRES,
 DENRÉES COLONIALES.

Seul représentant à Québec des maisons
 Guillaume Malffaud, St-Même Cognac,
 Eaux-de-vie fines de Cognac,
 A. Bosc & Cie, Bordeaux,
 Huile d'olive doublement clarifiée.

FELIX GOURDEAU & Frere
 Tanneurs et Corroyeurs
 Manufacturiers de Cuirs de toutes sortes
 Cuirs de couleur, Dongola glacé
 et mat, Cuff, Pebble, Marsouin, Etc.
 Expertateurs de Cuirs domestiques
 Importateurs de Cuirs étrangers
430 RUE ST-VALLIER, QUEBEC.

Meilleure qualité
 COUTE TOUJOURS LE
Meilleur marché

Les REGISTRES ou LIVRES DE MINUTES dans lesquels on inscrit des documents importants, ainsi que les GRANDS LIVRES ou LEDGER, auxquels il faut référer si souvent, ne devraient toujours être fabriqués qu'avec du papier de première qualité.

Les papiers de qualité supérieure, comme le "SUPERFINE LINEN RECORD," le "CANADIAN LINEN LEDGER," le "STANDARD" ou "EARNSCIFFE" sont des papiers soigneusement fabriqués avec des chiffons de toile de premier choix et ne peuvent manquer de donner la plus entière satisfaction. Il est certain qu'une fois que vous en aurez fait usage vous leur donnerez toujours la préférence.

Ces papiers ont obtenu la plus haute récompense à l'Exposition universelle de Chicago. Ils sont fabriqués par la COMPAGNIE DE PAPIER ROLLAND, et vous pouvez vous les procurer chez tous les principaux libraires ou marchands de papier du Canada.

J.-B. ROLLAND & Fils,
 Rue St-Paul, Québec



La célèbre marque de vinaigre EUREKA est la plus pure et celle qui est fabriquée avec le plus grand soin. Ce vinaigre est fait avec de l'eau de pluie claire, bouillie, puis parfaitement distillée à travers des lits de charbon de bois avant de passer au mélange. Dans la fabrication du célèbre vinaigre EUREKA, on n'emploie que des alcools purs du Canada et des vins canadiens.

Ce vinaigre, s'il gèle, donne en fondant ensuite un article supérieurement aromatisé qui a retenu sa force. C'est une expérience à laquelle ne résistent pas les vinaigres ordinaires composés d'acides.

ALF. ROBITAILLE } Manufacturier de VINAIGRE ET MARINADES } **Quebec**
 Demandez échantillons et listes de prix.

PRIX COURANTS EN GROS.—JEUDI 17 OCTOBRE 1895

Table with columns: Chaussures, Prix en gros, Hommes, Garçons, Enfants. Lists various shoe types like Brogans, Cobourgs, Split Balmorals, etc.

Table with columns: A CHEVILLE, Femmes, Filles, Enfants. Lists shoe types like plit Batts, Split Balmorals, Kip, Buff, etc.

Table with columns: A COUTURE. Lists shoe types like Pebbles Boutonnées, Buff lustré, Pebble, Lustré, etc.

Table with columns: Articles d'assortiment general, Prix en gros. Lists a wide variety of goods including candles, oils, and other household items.

Table with columns: Prix en gros. Lists various meats and animal products like Taploca Flako, Tabac rose, Vinaigres cruches, etc.

Specialités L. E. TRUDEL. Commerçant en peaux et poils d'animaux en tous genres, 262 rue St-Vallier, fabrique au village Ste-Angele, Ste-Sauveur.

Table with columns: Colle forte (extra), No 1, No 2, Graisse prov. des peaux No. 1, Huile pd. de bœuf, etc.

Table with columns: Balais J. B. BEDARD & Frères. Balais No Stock, No 1, No 2, No 3, No 4, No 5, No 6, No 7.

Table with columns: Conserves, Sardine Union Sardinière, Homards, Merguez, Saumon, Clams, etc.

Table with columns: Colorés, Blanc de plb, Litharge et minium, Rouge de Venise, etc.

Table with columns: Cuirs, Cuir à sem., Slaughter, Harnais, Vache crèze mince, etc.

Table with columns: Prix en gros. Lists various oils and acids like Mouton épals, Acide tartrique, Acide carb. Cryst. Md, etc.

Broques et produits chimiques. Acide tartrique, Acide carb. Cryst. Md, Acide Oxal, etc.

Table with columns: Acide tartrique, Acide carb. Cryst. Md, Acide Oxal, Benzine, Bismuth, Borax, Bicarb. potasse, Camphre Howard, etc.

PRIX COURANTS EN GROS. - JEUDI, 17 OCTOBRE 1888

Table with 2 columns: Item description and Price in gros. Includes sections for Caffe vert, Sucre, Melasses, Fruits, Fourrages, and Grains et Farines.

Table with 2 columns: Item description and Price in gros. Includes sections for Provisions, Pommes de terre, Fourrages, Poissons, Huile, Laitne, Charbons, and Bois marchand.

Table with 2 columns: Item description and Price in gros. Includes sections for Materiaux de construction, Tuyaux en grès, Tuyaux réduction, Connection simple, Connection double, Siphon, and Tuyaux à cheminée.

Table with 2 columns: Item description and Price in gros. Includes sections for Etain, Plomb, Zinc, Acier, Fer en gueuse, Fer en barres, Tôle et Boiler plate, Ferblanc, Feuillard, Quincallerie, Fers à cheval, Fers à Repasser, Fiches, Pât de fer, and Escompte.

PRIX COURANTS EN GROS.—JEUDI, 17 OCTOBRE 1895.

Table with columns for 'Prix en gros' and 'Prix au détail'. Includes categories like 'Fili de Laiton', 'Charnières', 'Clous à rivier', 'Pas d'escompte', and 'Boulons'.

Table with columns for 'Prix en gros'. Includes categories like 'Vins, à bols', 'Verres à Vitres', 'Peaux et Saif', 'Produits de la ferme', and 'Vins et Liqueurs'.

Table with columns for 'Prix en gros'. Includes categories like 'Cognac', 'Whisky', 'Cognacs J. Dupont & Cie', and 'Clarets, Jules Chénier'.

Table with columns for 'Prix en gros'. Includes categories like 'Pepsin', 'Horchound', 'Cognac', 'Whisky', 'Fluid Beef', and 'Gomme à Macher'.

RINFRET & MARCOTTE

IMPORTATEURS DE MARCHANDISES

Françaises, Anglaises, Allemandes et
Américaines

COMPRENANT :

Articles d'utilité et de fantaisie,
Mercerie, Bimbelotterie, Parfumerie,
Coutellerie, Papeterie, Nouveautés, etc.

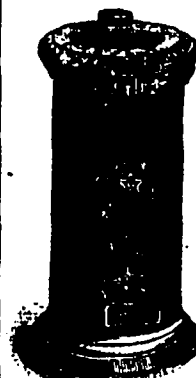
EN GROS Seulement

L'encouragement toujours croissant que nous avons reçu depuis la fondation de notre établissement, est la meilleure preuve de l'excellence de qualité de nos marchandises et de la médiocrité de nos prix.

Prière à MM. les marchands avec qui nous n'avons pas encore eu l'avantage de transiger, de vouloir bien nous faire l'honneur d'une visite.

Téléphone 706.

Geo. BROUSSEAU



Ferblantier,

Plombier

et

Coureur

79-83 RUE SAINT-PAUL, B-V.,
QUEBEC.

Manufacture et réparation de balances

Seul Manufacturier du Célèbre
Poêle "L'ÉTOILE"

Estampes faites sur cuivre une
Spécialité.

GRAND DEPOT DE TABACS CANADIENS A QUEBEC

Tabacs coupés :

Le THÉO (à fumer et à chiquer, en paquets de 1/8 lb)	Bte. de 5 lbs
Le ROUGE (à fumer) " " " 1/10 "	10% escomp-
Le QUESNEL " " " 1/8 "	te par 100lbs

Tabacs pressés:

PIPE — 12 lbs au caddy, 5 plugs à la livre
CHIQUE—10 " " " 12 "
HONEY DEW, tablettes de 1 lb. rayées en 6. (5 lbs. par boîte)
CIGARES PUR HAVANE—"ST LOUIS"—"7-20-4"—"DOCTEUR"
TABACS EN FEUILLE—QUESNEL—PETIT HAVANE—ROUGE
En outre, toujours en stock la plus grande variété à Québec en tabacs étrangers,
Cigares et Cigarettes, Pipes, Etc.

ENTREPOT : 188 Rue St-Vallier

MAGASIN : 395 Rue St-Paul

TÉLÉPHONE 475

JOSEPH COTÉ

Etabli en 1863.

**LECLERC &
LETELLIER**

Epicerie et Provisions

EN GROS

104 et 106, Rue St-Paul

QUÉBEC.

**VIDAL,
FILS
&
CIE**

**SPECIALITES:
ENGINS WESTINGHOUSE**

(Economie de moitié en vapeur sur les engins ordinaires)

CHAUDIÈRES KINGSLEY

Matériels complets de laiterie (La Centrifuge "RUSSE IMPERIALE" garantie donner un rendement absolu de 3 onces par 100 lbs de lait de plus que les autres)

Et machines de toutes sortes, tours à fer, tours à bois, planeurs etc

OCCASIONS: Une CENTRIFUGE DeLAVAL,

Un engin de 25 forces

Et un nombre considérable de machines à bois et à fer de seconde main.

Boîte Postale
567

SIMON PETERS

Téléphone
139

ENTREPRENEUR

Propriétaire de Moulins à Scie, Embouvetage et Préparation générale de tous les Bois.

AUSSI:—Manufacture de Portes, Chassis, Jalousies, Ouvrages d'Escaliers, Tournage, Découpage, Boîtes d'Emballage de toute description, et Moulures une spécialité.

TOUJOURS EN MAIN:—Bois préparé de toute sorte, Pin, Epinette, Pruche, Bois Blanc, Merisier, Cerisier, Frêne, Chêne, Erable, Noyer Noir et Tendre, etc., etc. Bois de Charpente.

INTÉRIEURS DE MAISON finis en toutes sortes de bois.

Tout ouvrage garanti Estimation pour toutes sortes d'ouvrages fournie sur application.

ALBERT H. PETERS, }
Gérant. }

Moulin et Bureau : **RUES GRANT ET PRINCE-EDOUARD,
SAINT-ROCH, QUEBEC.**