

**CIHM  
Microfiche  
Series  
(Monographs)**

**ICMH  
Collection de  
microfiches  
(monographies)**



**Canadian Institute for Historical Microreproductions / Institut canadien de microreproductions historiques**

**© 1996**

## Technical and Bibliographic Notes / Notes techniques et bibliographiques

The institute has attempted to obtain the best original copy available for filming. Features of this copy which may be bibliographically unique, which may alter any of the images in the reproduction, or which may significantly change the usual method of filming are checked below.

- Coloured covers / Couverture de couleur
- Covers damaged / Couverture endommagée
- Covers restored and/or laminated / Couverture restaurée et/ou pelliculée
- Cover title missing / Le titre de couverture manque
- Coloured maps / Cartes géographiques en couleur
- Coloured ink (i.e. other than blue or black) / Encre de couleur (i.e. autre que bleue ou noire)
- Coloured plates and/or illustrations / Planches et/ou illustrations en couleur
- Bound with other material / Relié avec d'autres documents
- Only edition available / Seule édition disponible
- Tight binding may cause shadows or distortion along interior margin / La reliure serrée peut causer de l'ombre ou de la distorsion le long de la marge intérieure.
- Blank leaves added during restorations may appear within the text. Whenever possible, these have been omitted from filming / Il se peut que certaines pages blanches ajoutées lors d'une restauration apparaissent dans le texte, mais, lorsque cela était possible, ces pages n'ont pas été filmées.
- Additional comments / Commentaires supplémentaires:

L'Institut a microfilmé le meilleur exemplaire qu'il lui a été possible de se procurer. Les détails de cet exemplaire qui sont peut-être uniques du point de vue bibliographique, qui peuvent modifier une image reproduite, ou qui peuvent exiger une modification dans la méthode normale de filmage sont indiqués ci-dessous.

- Coloured pages / Pages de couleur
- Pages damaged / Pages endommagées
- Pages restored and/or laminated / Pages restaurées et/ou pelliculées
- Pages discoloured, stained or foxed / Pages décolorées, tachetées ou piquées
- Pages detached / Pages détachées
- Showthrough / Transparence
- Quality of print varies / Qualité inégale de l'impression
- Includes supplementary material / Comprend du matériel supplémentaire
- Pages wholly or partially obscured by errata slips, tissues, etc., have been refilmed to ensure the best possible image / Les pages totalement ou partiellement obscurcies par un feuillet d'errata, une pelure, etc., ont été filmées à nouveau de façon à obtenir la meilleure image possible.
- Opposing pages with varying colouration or discolorations are filmed twice to ensure the best possible image / Les pages s'opposant ayant des colorations variables ou des décolorations sont filmées deux fois afin d'obtenir la meilleure image possible.

This item is filmed at the reduction ratio checked below /  
Ce document est filmé au taux de réduction indiqué ci-dessous.

10x			14x			18x			22x			26x			30x					
							✓													
			12x			16x			20x			24x			28x			32x		

The copy filmed here has been reproduced thanks to the generosity of:

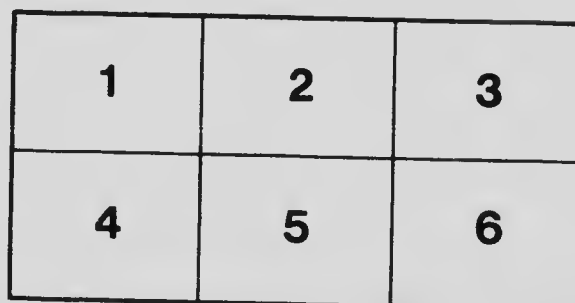
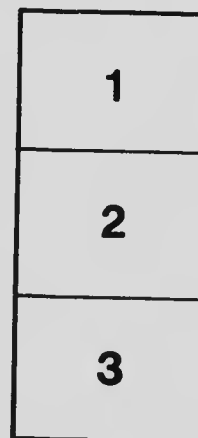
Bibliothèque nationale du Québec

The images appearing here are the best quality possible considering the condition and legibility of the original copy and in keeping with the filming contract specifications.

Original copies in printed paper covers are filmed beginning with the front cover and ending on the last page with a printed or illustrated impression, or the back cover when appropriate. All other original copies are filmed beginning on the first page with a printed or illustrated impression, and ending on the last page with a printed or illustrated impression.

The last recorded frame on each microfiche shell contain the symbol → (meaning "CONTINUED"), or the symbol ▼ (meaning "END"), whichever applies.

Maps, plates, charts, etc., may be filmed at different reduction ratios. Those too large to be entirely included in one exposure are filmed beginning in the upper left hand corner, left to right and top to bottom, as many frames as required. The following diagrams illustrate the method:



L'exemplaire filmé fut reproduit grâce à la générosité de:

Bibliothèque nationale du Québec

Les images suivantes ont été reproduites avec le plus grand soin, compte tenu de la condition et de la netteté de l'exemplaire filmé, et en conformité avec les conditions du contrat de filmage.

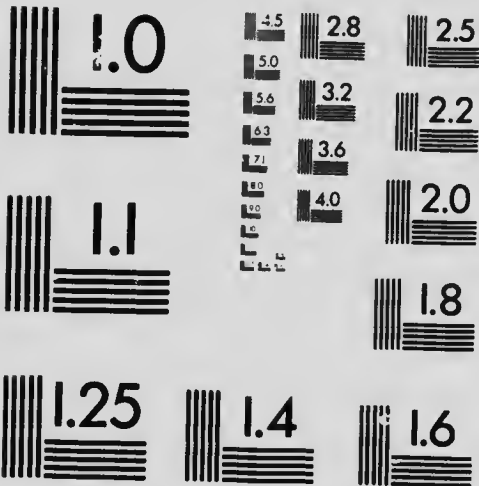
Les exemplaires originaux dont la couverture en papier est imprimée sont filmés en commençant par le premier plat et en terminant soit par la dernière page qui comporte une empreinte d'impression ou d'illustration, soit par le second plat, selon le cas. Tous les autres exemplaires originaux sont filmés en commençant par la première page qui comporte une empreinte d'impression ou d'illustration et en terminant par la dernière page qui comporte une telle empreinte.

Un des symboles suivants apparaîtra sur la dernière image de chaque microfiche, selon le cas: le symbole → signifie "A SUIVRE", le symbole ▼ signifie "FIN".

Les cartes, planches, tableaux, etc., peuvent être filmés à des taux de réduction différents. Lorsque le document est trop grand pour être reproduit en un seul cliché, il est filmé à partir de l'angle supérieur gauche, de gauche à droite, et de haut en bas, en prenant le nombre d'images nécessaire. Les diagrammes suivants illustrent la méthode.

# MICROCOPY RESOLUTION TEST CHART

(ANSI and ISO TEST CHART No. 2)



**APPLIED IMAGE** Inc

1653 East Main Street  
Rochester, New York 14609 USA  
(716) 482 - 0300 - Phone  
(716) 288 - 5989 - Fax

P821.99

W236

# Ol' Quebec

By CY WARMAN

21.99

W 236 ol



# Ol' Quebec

By CY WARMAN



JACQUES CARTIER

McLEOD & ALLEN, Publishers  
Toronto, Ont.

---

Copyright, Canada, 1908, by Cy Warman  
Copyright, U. S. A , 1908, by Cy Warman



# Ol' Quebec

By CY WARMAN

You know w'at ees dat I'm hear,

Ol' Quebec ?

Plaintee peop' ees com' dis year,

Ol' Quebec ;

Put yourself on smartes' dress,

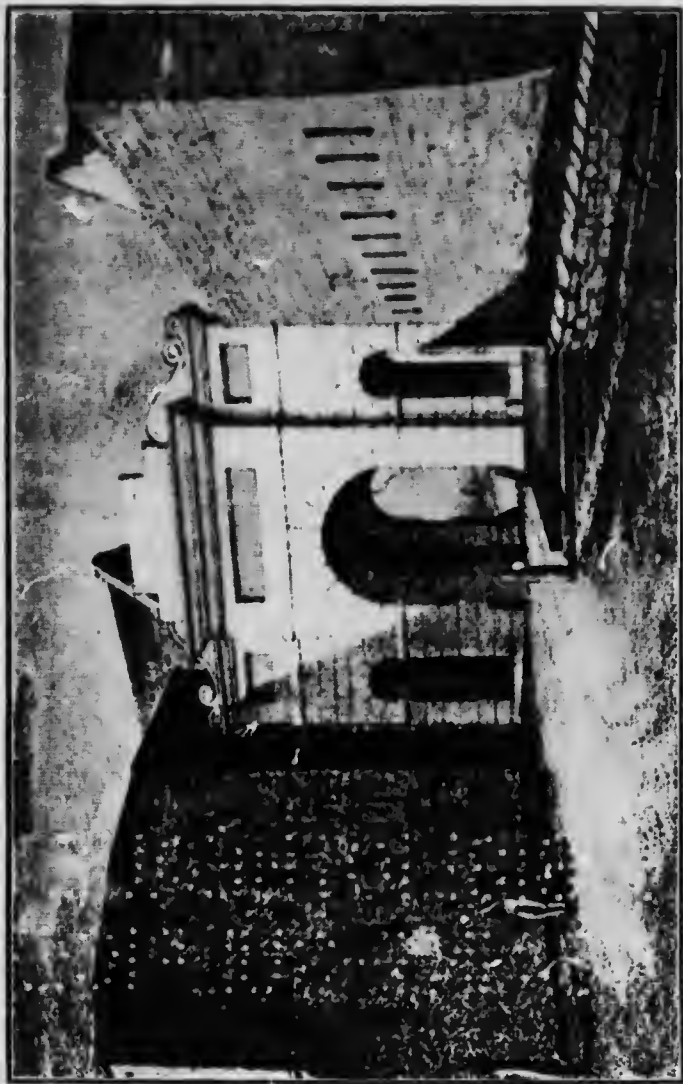
Pin de wil' rose on your bres',

You mus' try for look your bes',

Ol' Quebec.



103268



Old Palace Gate, Quebec

Prince of Wale', too, 'he'll be dere,  
Ol' Quebec,  
An' beeg man from ev'ryw'ere,  
Ol' Quebec ;  
Ev'ry 'a an' ev'ry lan',  
Many sodger—sailor man—  
Wit' deir chapeau on der han',  
Ol' Quebec.





[WOLFE

All contree will sen' som' ship,  
Ol' Quebec,

Laff' an' cheer on all de lip,  
Ol' Quebec ;

Oncle Sam she'll sen' som' boat,  
Mos' bes' batteau he can float,  
An' he'll yell for bus' hees troat,  
Ol' Quebec.



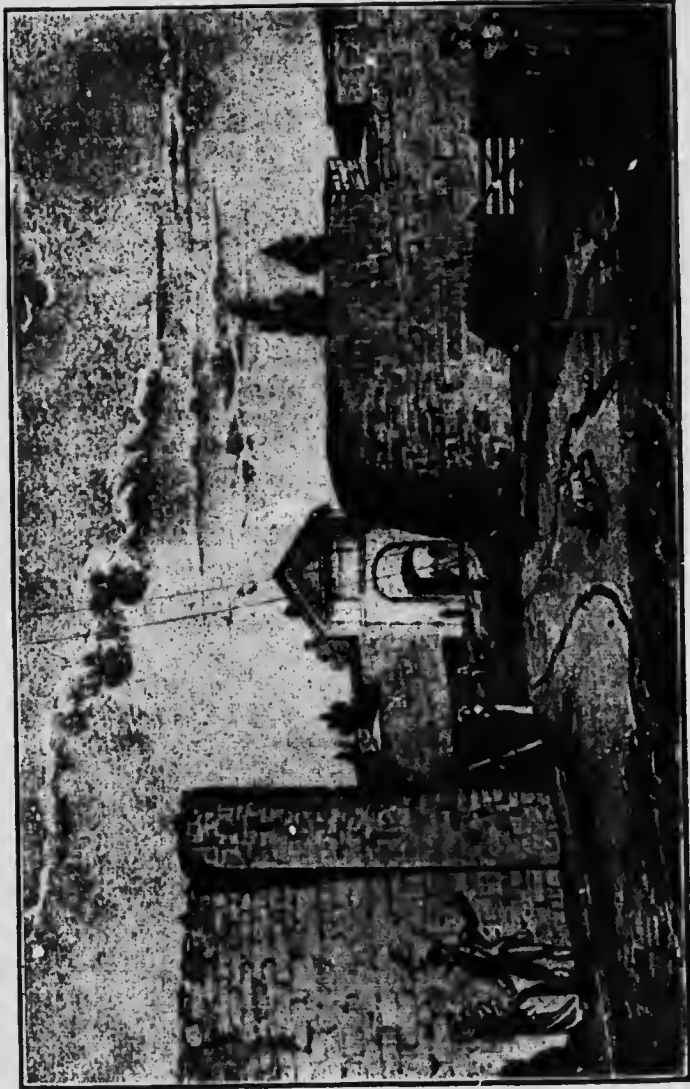


MONTCALM

All dose ship dat's not for shoot,  
    Ol' Quebec,  
But for mak' de Grande Salute,  
    Ol' Quebec ;  
St. Laurent ees long an' wide,  
But so many ship will hide,  
All hees bres' to nodder side,  
    Ol' Quebec.

You are com' t'ree hondar year,  
    Ol' Quebec !  
Som'tam smile an' som'tam tear,  
    Ol' Quebec ;  
Plantee sunshine, plantee rain,  
Plantee pleasurment and pain ;  
Lak' your fader, Sieur Champlain,  
    Ol' Quebec.

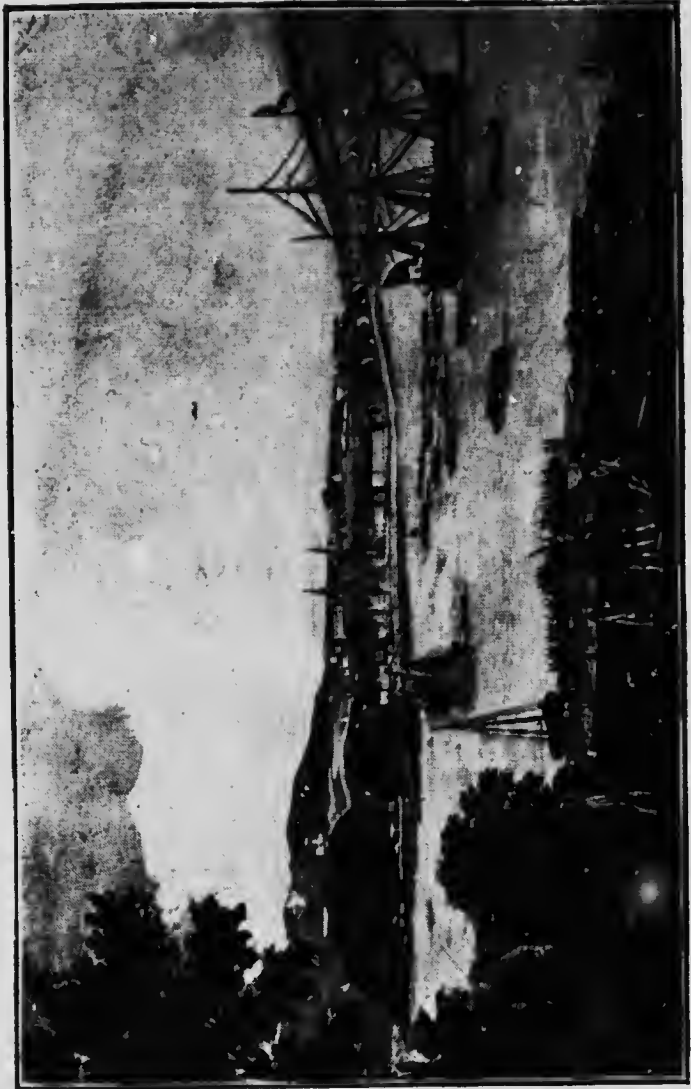




Old St. Louis Gate, Quebec

How you kip yourself so young,  
Ol' Quebec?  
Dat's w'ats ax by all de tongue,  
Ol' Quebec;  
Many year ees pass away,  
Plaintee hair been turn to gray,  
You're more yo'nger ev'ry day,  
Ol' Quebec.

Som' brav' men hees fight for you,  
Ol' Quebec,  
Dat's w'en Canada she's new,  
Ol' Quebec;  
De brav' Wolfe, de great Montcalm,  
Bote was fight for you, Madame,  
Now we're mak' de Grande Salaam,  
Ol' Quebec.



"Ol' Quebec"

Up dere on de Citadelle,  
    Ol' Quebec,  
Em'ty gun an' em'ty shell,  
    Ol' Quebec;  
Nice for see de Plain so still,  
W'ere so many man was kill,  
An' hees blood run down de hill,  
    Ol' Quebec.





Quebec 1906

Cannon rustin' on de square,  
Ol' Quebec,  
An' de vine she's growin' dere,  
Ol' Quebec;  
W'en de leef ees comin' out,  
An' de win' blow from de sout',  
Oiseau's buildin' in hees mout',  
Ol' Quebec.



QUEBEC  
OL' QUEBEC  
OL' QUEBEC



MADIRA FORTIS INDUSTRIA CRESCIT

1954



