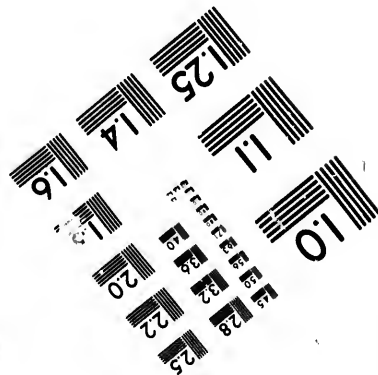
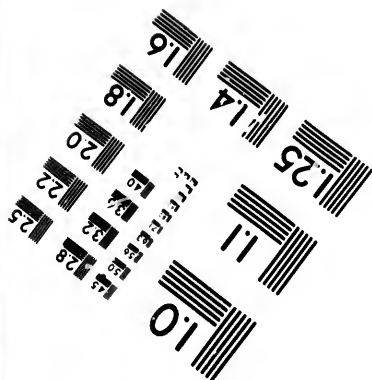
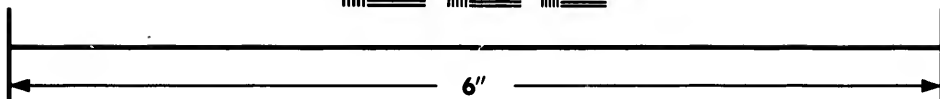
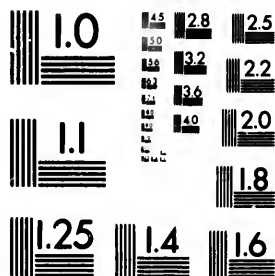


**IMAGE EVALUATION  
TEST TARGET (MT-3)**



**Photographic  
Sciences  
Corporation**

23 WEST MAIN STREET  
WEBSTER, N.Y. 14580  
(716) 872-4503

0  
11  
13  
16  
18  
20  
22  
25  
28  
32  
36  
38  
40

**CIHM/ICMH  
Microfiche  
Series.**

**CIHM/ICMH  
Collection de  
microfiches.**



Canadian Institute for Historical Microreproductions / Institut canadien de microreproductions historiques

11  
13  
16  
18  
20  
22  
25  
28  
32  
36  
38  
40

**© 1986**

Technical and Bibliographic Notes/Notes techniques et bibliographiques

The Institute has attempted to obtain the best original copy available for filming. Features of this copy which may be bibliographically unique, which may alter any of the images in the reproduction, or which may significantly change the usual method of filming, are checked below.

L'Institut a microfilmé le meilleur exemplaire qu'il lui a été possible de se procurer. Les détails de cet exemplaire qui sont peut-être uniques du point de vue bibliographique, qui peuvent modifier une image reproduite, ou qui peuvent exiger une modification dans la méthode normale de filmage sont indiqués ci-dessous.

- |  |  |
|--|--|
| <input type="checkbox"/> Coloured covers/<br>Couverture de couleur   | <input type="checkbox"/> Coloured pages/<br>Pages de couleur   |
| <input type="checkbox"/> Covers damaged/<br>Couverture endommagée  | <input type="checkbox"/> Pages damaged/<br>Pages endommagées   |
| <input type="checkbox"/> Covers restored and/or laminated/<br>Couverture restaurée et/ou pelliculée  | <input type="checkbox"/> Pages restored and/or laminated/<br>Pages restaurées et/ou pelliculées  |
| <input type="checkbox"/> Cover title missing/<br>Le titre de couverture manque   | <input checked="" type="checkbox"/> Pages discoloured, stained or foxed/<br>Pages décolorées, tachetées ou piquées   |
| <input type="checkbox"/> Coloured maps/<br>Cartes géographiques en couleur   | <input type="checkbox"/> Pages detached/<br>Pages détachées  |
| <input type="checkbox"/> Coloured ink (i.e. other than blue or black)/<br>Encre de couleur (i.e. autre que bleue ou noire)   | <input checked="" type="checkbox"/> Showthrough/<br>Transparence   |
| <input type="checkbox"/> Coloured plates and/or illustrations/<br>Planches et/ou illustrations en couleur  | <input type="checkbox"/> Quality of print varies/<br>Qualité inégale de l'impression   |
| <input type="checkbox"/> Bound with other material/<br>Relié avec d'autres documents   | <input type="checkbox"/> Includes supplementary material/<br>Comprend du matériel supplémentaire   |
| <input type="checkbox"/> Tight binding may cause shadows or distortion<br>along interior margin/<br>La reliure serrée peut causer de l'ombre ou de la<br>distorsion le long de la marge intérieure   | <input type="checkbox"/> Only edition available/<br>Seule édition disponible   |
| <input type="checkbox"/> Blank leaves added during restoration may<br>appear within the text. Whenever possible, these<br>have been omitted from filming/<br>Il se peut que certaines pages blanches ajoutées<br>lors d'une restauration apparaissent dans le texte,<br>mais, lorsque cela était possible, ces pages n'ont<br>pas été filmées. | <input type="checkbox"/> Pages wholly or partially obscured by errata<br>slips, tissues, etc., have been refilmed to<br>ensure the best possible image/<br>Les pages totalement ou partiellement<br>obscurcies par un feuillet d'errata, une pelure,<br>etc., ont été filmées à nouveau de façon à<br>obtenir la meilleure image possible. |
| <input checked="" type="checkbox"/> Additional comments:/<br>Commentaires supplémentaires: [Printed ephemera] 1 feuille (verso blanc)  |  |

This item is filmed at the reduction ratio checked below/  
Ce document est filmé au taux de réduction indiqué ci-dessous.

10X	12X	14X	16X	18X	20X	22X	24X	26X	28X	30X	32X
				/							

The copy filmed here has been reproduced thanks to the generosity of:

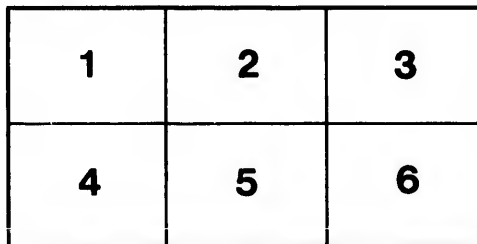
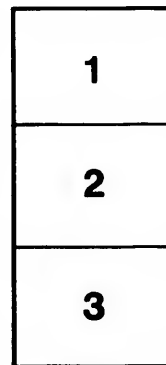
National Library of Canada

The images appearing here are the best quality possible considering the condition and legibility of the original copy and in keeping with the filming contract specifications.

Original copies in printed paper covers are filmed beginning with the front cover and ending on the last page with a printed or illustrated impression, or the back cover when appropriate. All other original copies are filmed beginning on the first page with a printed or illustrated impression, and ending on the last page with a printed or illustrated impression.

The last recorded frame on each microfiche shall contain the symbol  $\rightarrow$  (meaning "CONTINUED"), or the symbol  $\nabla$  (meaning "END"), whichever applies.

Maps, plates, charts, etc., may be filmed at different reduction ratios. Those too large to be entirely included in one exposure are filmed beginning in the upper left hand corner, left to right and top to bottom, as many frames as required. The following diagrams illustrate the method:



L'exemplaire filmé fut reproduit grâce à la générosité de:

Bibliothèque nationale du Canada

Les images suivantes ont été reproduites avec le plus grand soin, compte tenu de la condition et de la netteté de l'exemplaire filmé, et en conformité avec les conditions du contrat de filmage.

Les exemplaires originaux dont la couverture en papier est imprimée sont filmés en commençant par le premier plat et en terminant soit par la dernière page qui comporte une empreinte d'impression ou d'illustration, soit par le second plat, selon le cas. Tous les autres exemplaires originaux sont filmés en commençant par la première page qui comporte une empreinte d'impression ou d'illustration et en terminant par la dernière page qui comporte une telle empreinte.

Un des symboles suivants apparaîtra sur la dernière image de chaque microfiche, selon le cas: le symbole  $\rightarrow$  signifie "A SUIVRE", le symbole  $\nabla$  signifie "FIN".

Les cartes, planches, tableaux, etc., peuvent être filmés à des taux de réduction différents. Lorsque le document est trop grand pour être reproduit en un seul cliché, il est filmé à partir de l'angle supérieur gauche, de gauche à droite, et de haut en bas, en prenant le nombre d'images nécessaire. Les diagrammes suivants illustrent la méthode.

[U - 4]

25/12/1864

MONSIEUR,

En écrivant, le quatre de Novembre dernier, la Circulaire ci-annexée, il n'a pas été possible à Mgr. de Montréal de vous faire connaître certains détails, cependant très-importants, concernant nos livres de chant, parcequ'ils n'étaient pas encore terminés. Aujourd'hui, en vous adressant la dite Circulaire je dois, avec la permission de Mr. l'Administrateur, combler cette lacune. Lorsque le marché pour l'impression de cet ouvrage, se passa, il fut convenu que l'Imprimeur nous donnerait, pour deux piastres et demie, deux Vol. reliés, renfermant 982 pages, grand in 8 vo. c'est-à-dire plus de 100 pages que ne contenait l'Edition de 1854; et il n'a jamais eu la pensée de revenir contre ce marché. Pendant que l'on exécutait l'ouvrage, sur les représentations de plusieurs Curés et autres Membres du clergé, que nos livres devraient être assez complets pour répondre aux besoins de toutes les Eglises du Diocèse, afin de n'y plus revenir, je me suis abstenu de retrancher certaines pièces de chant, auxquelles plusieurs tenaient beaucoup, et j'ai fait des additions à la matière qui avait servi de base au marché; et comme de raison l'imprimeur n'en devait pas supporter les frais. Ces augmentations se sont élevées à 292 pages; en sorte que nos deux Vol. contiennent aujourd'hui 1247 pages; ce qui fait une addition de plus de 500 pages à nos livres de 1854, si l'on en réduit la matière à leur format. Pour cette augmentation considérable, l'Imprimeur n'a demandé cependant que 3s. 6d.; et il a même consenti à ne demander qu'un Ecu, si je pouvais lui donner immédiatement \$1500. Pour diminuer donc autant qu'il était en moi le prix de nos livres, j'ai emprunté \$1500, que je dois lui donner au premier Janvier prochain. Voici comment j'ai pu effectuer cet emprunt. L'Imprimeur m'ayant dit qu'il prendrait de l'argent monoyé, sur lequel il y a cependant un discompte considérable, j'ai trouvé une personne qui m'a prêté \$1500, en argent blanc, à la condition que je lui rendrais pareille somme en papier, au bout de trois mois. Vous comprenez tout de suite ma pensée, et ce sur quoi j'ai compté; c'est que vous veuillez bien me donner, en papier ou en argent représentant la même valeur, le prix du nombre d'exemplaires que vous vous êtes engagé à prendre, soit pour vous, soit pour votre Fabrique ou votre Communauté. Ce sera, dans le fonds, une bagatelle pour chacun, et ce sera le moyen de diminuer de beaucoup les frais d'achat de tous les exemplaires qui ont été commandés. Maintenant que vous connaissez les motifs qui m'ont guidé dans ces diverses conjonctures, assez embarrassantes pour moi, je vous l'avoue, j'ai l'intime confiance que vous voudrez bien croire qu'en cela j'ai eu le désir bien sincère d'être agréable à tous, et que vous m'en tiendrez compte, en faisant prendre à l'Evêché, d'ici au 15 Mars prochain, le nombre d'exemplaires que vous avez demandés, et aux conditions ci-dessus exprimées.

Dans cet espoir, j'ai l'honneur de me souscrire  
avec un profond respect,

Monsieur,

Evêché Montreal, le 25 Décembre 1864,

Votre très-humble et obéissant serviteur.

J. O. Paré Chanoine,  
Secrétaire.

