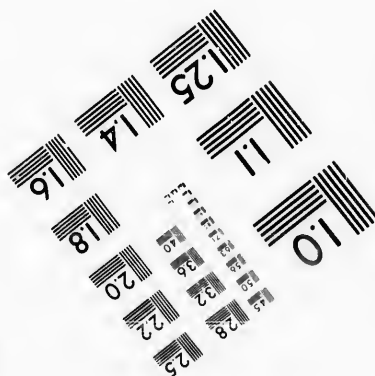
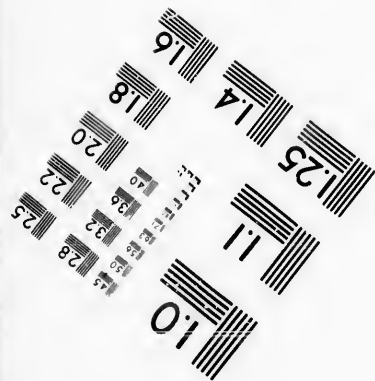
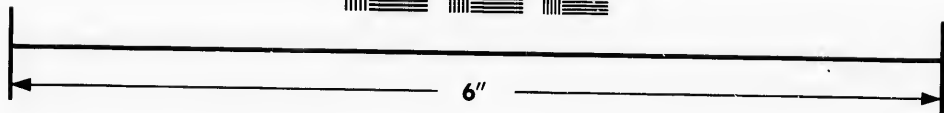
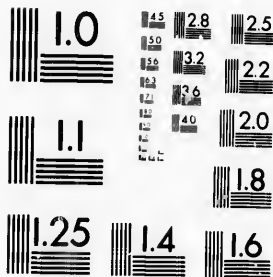


**IMAGE EVALUATION  
TEST TARGET (MT-3)**



**Photographic  
Sciences  
Corporation**

23 WEST MAIN STREET  
WEBSTER, N.Y. 14580  
(716) 872-4503

0  
16  
18  
20  
22  
25  
28  
32  
36  
40

**CIHM/ICMH  
Microfiche  
Series.**

**CIHM/ICMH  
Collection de  
microfiches.**



Canadian Institute for Historical Microreproductions / Institut canadien de microreproductions historiques

10  
11  
12  
13  
14  
15  
16  
17

**© 1986**

Technical and Bibliographic Notes/Notes techniques et bibliographiques

The Institute has attempted to obtain the best original copy available for filming. Features of this copy which may be bibliographically unique, which may alter any of the images in the reproduction, or which may significantly change the usual method of filming, are checked below.

L'Institut a microfilmé le meilleur exemplaire qu'il lui a été possible de se procurer. Les détails de cet exemplaire qui sont peut-être uniques du point de vue bibliographique, qui peuvent modifier une image reproduite, ou qui peuvent exiger une modification dans la méthode normale de filmage sont indiqués ci-dessous.

- Coloured covers/  
Couverture de couleur
- Covers damaged/  
Couverture endommagée
- Covers restored and/or laminated/  
Couverture restaurée et/ou pelliculée
- Cover title missing/  
Le titre de couverture manque
- Coloured maps/  
Cartes géographiques en couleur
- Coloured ink (i.e. other than blue or black)/  
Encre de couleur (i.e. autre que bleue ou noire)
- Coloured plates and/or illustrations/  
Planches et/ou illustrations en couleur
- Bound with other material/  
Relié avec d'autres documents
- Tight binding may cause shadows or distortion along interior margin/  
La reliure serrée peut causer de l'ombre ou de la distorsion le long de la marge intérieure
- Blank leaves added during restoration may appear within the text. Whenever possible, these have been omitted from filming/  
Il se peut que certaines pages blanches ajoutées lors d'une restauration apparaissent dans le texte, mais, lorsque cela était possible, ces pages n'ont pas été filmées.
- Additional comments: / [Printed ephemera] 1 sheet (verso blank)  
Commentaires supplémentaires:

- Coloured pages/  
Pages de couleur
- Pages damaged/  
Pages endommagées
- Pages restored and/or laminated/  
Pages restaurées et/ou pelliculées
- Pages discoloured, stained or foxed/  
Pages décolorées, tachetées ou piquées
- Pages detached/  
Pages détachées
- Showthrough/  
Transparence
- Quality of print varies/  
Qualité inégale de l'impression
- Includes supplementary material/  
Comprend du matériel supplémentaire
- Only edition available/  
Seule édition disponible
- Pages wholly or partially obscured by errata slips, tissues, etc., have been refilmed to ensure the best possible image/  
Les pages totalement ou partiellement obscurcies par un feuillet d'errata, une pelure, etc., ont été filmées à nouveau de façon à obtenir la meilleure image possible.

This item is filmed at the reduction ratio checked below/  
Ce document est filmé au taux de réduction indiqué ci-dessous.

10X	12X	14X	16X	18X	20X	22X	24X	26X	28X	30X	32X
									✓		

The copy filmed here has been reproduced thanks to the generosity of:

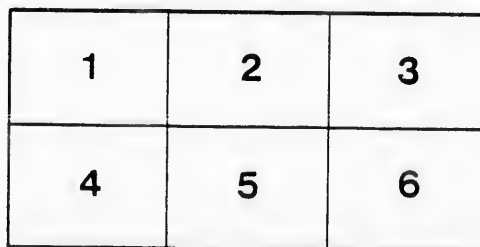
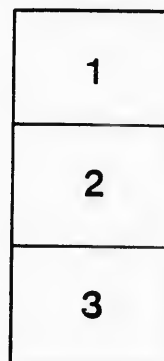
D. B. Weldon Library  
University of Western Ontario  
(Regional History Room)

The images appearing here are the best quality possible considering the condition and legibility of the original copy and in keeping with the filming contract specifications.

Original copies in printed paper covers are filmed beginning with the front cover and ending on the last page with a printed or illustrated impression, or the back cover when appropriate. All other original copies are filmed beginning on the first page with a printed or illustrated impression, and ending on the last page with a printed or illustrated impression.

The last recorded frame on each microfiche shall contain the symbol  $\rightarrow$  (meaning "CONTINUED"), or the symbol  $\nabla$  (meaning "END"), whichever applies.

Maps, plates, charts, etc., may be filmed at different reduction ratios. Those too large to be entirely included in one exposure are filmed beginning in the upper left hand corner, left to right and top to bottom, as many frames as required. The following diagrams illustrate the method:



L'exemplaire filmé fut reproduit grâce à la générosité de:

D. B. Weldon Library  
University of Western Ontario  
(Regional History Room)

Les images suivantes ont été reproduites avec le plus grand soin, compte tenu de la condition et de la netteté de l'exemplaire filmé, et en conformité avec les conditions du contrat de filmage.

Les exemplaires originaux dont la couverture en papier est imprimée sont filmés en commençant par le premier plat et en terminant soit par la dernière page qui comporte une empreinte d'impression ou d'illustration, soit par le second plat, selon le cas. Tous les autres exemplaires originaux sont filmés en commençant par la première page qui comporte une empreinte d'impression ou d'illustration et en terminant par la dernière page qui comporte une telle empreinte.

Un des symboles suivants apparaîtra sur la dernière image de chaque microfiche, selon le cas: le symbole  $\rightarrow$  signifie "A SUIVRE", le symbole  $\nabla$  signifie "FIN".

Les cartes, planches, tableaux, etc., peuvent être filmés à des taux de réduction différents. Lorsque le document est trop grand pour être reproduit en un seul cliché, il est filmé à partir de l'angle supérieur gauche, de gauche à droite, et de haut en bas, en prenant le nombre d'images nécessaire. Les diagrammes suivants illustrent la méthode.

# 1900.

## List of Teachers in the Inspectorate of West Huron, with their Post Offices.

J. ELGIN TOM, INSPECTOR, - - - GODERICH.

Township of Ashfield.	Township of Stanley.
S. S. No.	S. S. No.
1. Tena Hawkins ..... Port Albert	1. George Baird..... Clinton
2. Ruby Sheppard..... Port Albert	1. U. S. S. Rosetta Capling, Drysdale
3. Sarah McLeod..... Kintail	3. Emily A. Turner..... Bayfield
4. D. W. McKenzie..... Lochalsh	4. Florence L. Annis..... Bayfield
5. Richard E. Brown..... Lucknow	Mabel Capling..... Blake
6. Wm. R. Treheaven..... Dunganon	5. James Delgaty..... Blake
7. Maggie McIntyre..... Lucknow	6. Henry Fair..... Yarna
8. Thos. G. Allen..... Dunganon	7. Lizzie Maguire..... Yarna
Tena McConnell..... Dunganon	9. George Howard..... Blake
9. Anne M. Blake..... Lanes	10. Wm. Baird..... Brucefield
10. Jennie McIntosh..... Lanes	Jennie Mustard..... Brucefield
11. Fanny S. Gray..... Sheppardton	13. Emma Thompson..... Yarna
12. Anne L. Twitcheil..... Laurier	11. John Gilmour..... Kippen
13. Allan Bowles..... Belfast	
15. Mary McLennan..... Lochalsh	<b>Township of Usborne.</b>
16. Isah Kilpatrick..... Dunganon	1. H. N. Anderson..... Hurondale
17. Samuel Draper..... Dunganon	2. Allan G. Jeckell..... Farquhar
	Rachel Kirk..... Farquhar
<b>Township of Colborne.</b>	3. Duncan McDougall..... Farquhar
1. Annie Dale..... Carlew	4. Robt. E. Buswell..... Devon
2. James H. Tigert..... Benniller	5. Peter Gowans..... Exeter
3. Ella Patterson..... Auburn	6. Peter Gardiner..... Winchelsea
4. Harry Long..... Benniller	Ella Halls..... Elmville
5. Frances McLean..... Nile	7. Robt. G. Reid..... Centralia
S. Wood..... Goderich	10. Mary E. Ford..... Lamyde
7. Annie Ferguson..... Benniller	12. David Elston..... Whalen
8. Olive Helyar..... <i>Callford</i>	
9. Jessie Coultis..... Dunlop	<b>Township of West Wawanosh.</b>
<b>Township of Goderich.</b>	1. Tena Sprung..... Nile
1. Lizzie Trudgeon..... Goderich	Sara McKnight..... Nile
2. Fred J. Lawrence..... Goderich	2. Norman F. Church..... Auburn
3. Nelson Trewartha..... Holmesville	3. Tena M. Goran..... St. Helens
4. Charles W. Tolbitt..... Summerhill	4. E. Grace Wilson..... St. Helens
5. Wm. A. Elliott..... Porter's Hill	7. Jean Cummings..... Fordyce
6. Minnie Campbell..... Goderich	12. Lizzie Wellwood..... Fordyce
8. Lionel J. Nafel..... Bayfield	11. John A. McKay..... Whitechurch
9. Mary S. Blair..... Clinton	15. Tessie Switzer..... Westfield
10. Wesley Harwell..... Clinton	
11. W. S. Lawrence..... Clinton	<b>Township of East Wawanosh.</b>
<b>Township of Hay.</b>	3. Lillian I-bister..... Blyth
2. Wm. H. Johnston..... Hay	4. Walter Wightman..... Westfield
3. Jennie Smillie..... Hill's Green	8. Clara A. Bean..... Belgrave
4. Sarah Reid..... Zurich	9. Agnes S. Grieve..... Wingham
6. Wm. Geiger..... Zurich	10. Kate M. Campbell..... Blyth
7. Edward J. Hagan..... Zurich	11. Linda Milne..... Wingham
Birdie Graham..... Zurich	13. Mary Hallday..... Belgrave
John Tarrance..... Zurich	16. Martha McClenaghan..... Auburn
8. Daniel Weher..... Dashwood	
10. Adelaide V. Jeckell..... Hay	<b>Village of Bayfield.</b>
11. Amapantha McGregor..... St. Joseph	George W. Holman..... Bayfield
12. Edmund Geiger..... Zurich	Anna Whiddon..... "
14. Thos. H. Brownlee..... Kippen	<b>Village of Hensall.</b>
15. Ater. McLaren..... Brewster	Wm. McKay..... Hensall
	Constance LeTouzelle..... "
	Emma Stephenson..... "
<b>Township of Stephen.</b>	<b>Village of Exeter.</b>
1. Wm. Bagshaw..... Centralia	Samuel J. A. Boyd..... Exeter
Olive Walker..... Centralia	Clara Vosper..... "
2. Chas. L. Haggith..... Centralia	Helen E. Walrond..... "
3. Isaac B. Hooper..... Exeter	Mary E. Gill..... "
4. J. H. Holmes..... Exeter	Helen Peingle..... "
5. George Bloomfield..... Crediton	Winnifrede Ball..... "
Jennie Fraser..... Crediton	Jessie Robertson..... "
Lily Conroy..... Crediton	
6. Maude Wilks..... Crediton	<b>Town of Goderich.</b>
7. Andrew O. Brown..... Shipka	Samuel P. Halls..... Goderich
8. Lianetta Cunningham, Grand Bend	Isabel Sharran..... "
10. John McWilliams..... Greenway	Bertha Rosk..... "
11. Adelaide Davidson..... Dashwood	Florence E. Ball..... "
12. Harvey Bossenberry, Grand Bend	Nellie Franks..... "
13. Cora B. Ferguson..... Hay	Ella Stewart..... "
16. George Bielby..... Dashwood	Ada Burritt..... "
Flossie King..... Dashwood	Maggie Skelton..... "
Edith McCaughan..... Dashwood	Karion Watson..... "
	Kate Parsons..... "
	Edith Wiggins..... "
	Mary Melvor..... "

