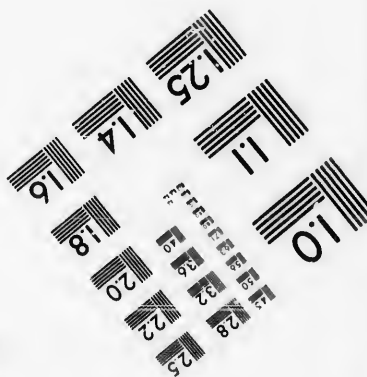
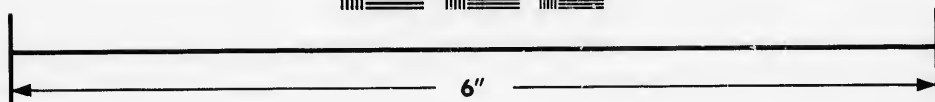
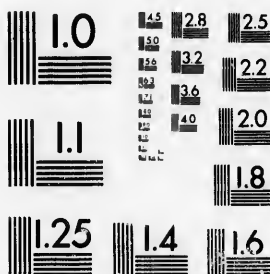


**IMAGE EVALUATION
TEST TARGET (MT-3)**



**Photographic
Sciences
Corporation**

23 WEST MAIN STREET
WEBSTER, N.Y. 14580
(716) 872-4503

1.5 2.8 2.5
1.8 3.2 2.2
1.8 2.0

**CIHM/ICMH
Microfiche
Series.**

**CIHM/ICMH
Collection de
microfiches.**



Canadian Institute for Historical Microreproductions / Institut canadien de microreproductions historiques

1.5 1.8 2.0 2.2 2.5 2.8 3.2 3.6 4.0

© 1986

Technical and Bibliographic Notes/Notes techniques et bibliographiques

The Institute has attempted to obtain the best original copy available for filming. Features of this copy which may be bibliographically unique, which may alter any of the images in the reproduction, or which may significantly change the usual method of filming, are checked below.

L'Institut a microfilmé le meilleur exemplaire qu'il lui a été possible de se procurer. Les détails de cet exemplaire qui sont peut-être uniques du point de vue bibliographique, qui peuvent modifier une image reproduite, ou qui peuvent exiger une modification dans la méthode normale de filmage sont indiqués ci-dessous.

- Coloured covers/
Couverture de couleur
- Covers damaged/
Couverture endommagée
- Covers restored and/or laminated/
Couverture restaurée et/ou pelliculée
- Cover title missing/
Le titre de couverture manque
- Coloured maps/
Cartes géographiques en couleur
- Coloured ink (i.e. other than blue or black)/
Encre de couleur (i.e. autre que bleue ou noire)
- Coloured plates and/or illustrations/
Planches et/ou illustrations en couleur
- Bound with other material/
Relié avec d'autres documents
- Tight binding may cause shadows or distortion
along interior margin/
La reliure serrée peut causer de l'ombre ou de la
distorsion le long de la marge intérieure
- Blank leaves added during restoration may
appear within the text. Whenever possible, these
have been omitted from filming/
Il se peut que certaines pages blanches ajoutées
lors d'une restauration apparaissent dans le texte,
mais, lorsque cela était possible, ces pages n'ont
pas été filmées.
- Additional comments:
Commentaires supplémentaires:

- Coloured pages/
Pages de couleur
- Pages damaged/
Pages endommagées
- Pages restored and/or laminated/
Pages restaurées et/ou pelliculées
- Pages discoloured, stained or foxed/
Pages décolorées, tachetées ou piquées
- Pages detached/
Pages détachées
- Showthrough/
Transparence
- Quality of print varies/
Qualité inégale de l'impression
- Includes supplementary material/
Comprend du matériel supplémentaire
- Only edition available/
Seule édition disponible
- Pages wholly or partially obscured by errata
slips, tissues, etc., have been refilmed to
ensure the best possible image/
Les pages totalement ou partiellement
obscurcies par un feuillet d'errata, une pelure,
etc., ont été filmées à nouveau de façon à
obtenir la meilleure image possible.

This item is filmed at the reduction ratio checked below/
Ce document est filmé au taux de réduction indiqué ci-dessous.

10X	12X	14X	16X	18X	20X	22X	24X	26X	28X	30X	32X
<input type="checkbox"/>	<input type="checkbox"/>	<input type="checkbox"/>	<input type="checkbox"/>	<input type="checkbox"/>	<input type="checkbox"/>	<input checked="" type="checkbox"/>	<input type="checkbox"/>	<input type="checkbox"/>	<input type="checkbox"/>	<input type="checkbox"/>	<input type="checkbox"/>

The copy filmed here has been reproduced thanks to the generosity of:

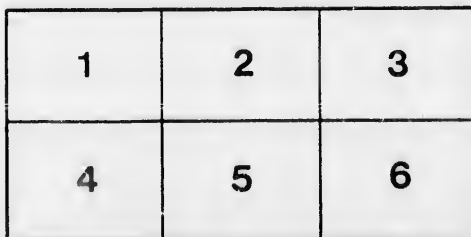
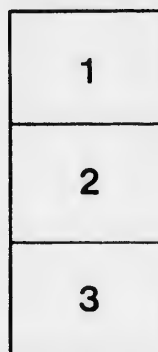
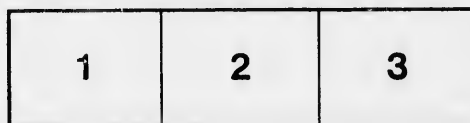
Seminary of Quebec
Library

The images appearing here are the best quality possible considering the condition and legibility of the original copy and in keeping with the filming contract specifications.

Original copies in printed paper covers are filmed beginning with the front cover and ending on the last page with a printed or illustrated impression, or the back cover when appropriate. All other original copies are filmed beginning on the first page with a printed or illustrated impression, and ending on the last page with a printed or illustrated impression.

The last recorded frame on each microfiche shall contain the symbol \rightarrow (meaning "CONTINUED"), or the symbol ∇ (meaning "END"), whichever applies.

Maps, plates, charts, etc., may be filmed at different reduction ratios. Those too large to be entirely included in one exposure are filmed beginning in the upper left hand corner, left to right and top to bottom, as many frames as required. The following diagrams illustrate the method:



L'exemplaire filmé fut reproduit grâce à la générosité de:

Séminaire de Québec
Bibliothèque

Les images suivantes ont été reproduites avec le plus grand soin, compte tenu de la condition et de la netteté de l'exemplaire filmé, et en conformité avec les conditions du contrat de filmage.

Les exemplaires originaux dont la couverture en papier est imprimée sont filmés en commençant par le premier plat et en terminant soit par la dernière page qui comporte une empreinte d'impression ou d'illustration, soit par le second plat, selon le cas. Tous les autres exemplaires originaux sont filmés en commençant par la première page qui comporte une empreinte d'impression ou d'illustration et en terminant par la dernière page qui comporte une telle empreinte.

Un des symboles suivants apparaîtra sur la dernière image de chaque microfiche, selon le cas: le symbole \rightarrow signifie "A SUIVRE", le symbole ∇ signifie "FIN".

Les cartes, planches, tableaux, etc., peuvent être filmés à des taux de réduction différents. Lorsque le document est trop grand pour être reproduit en un seul cliché, il est filmé à partir de l'angle supérieur gauche, de gauche à droite, et de haut en bas, en prenant le nombre d'images nécessaire. Les diagrammes suivants illustrent la méthode.

NOUVELLE SÉRIE }
No. 11 } **Circulaire au Clerge**

Evêché de Rimouski, 18 février 1879

- 1o *St. Sacrement dans la sacristie.*
- 2o *Messe de requiem les jours doubles-mineurs.*
- 3o *Lettres pastorales à lire.*
- 4o *Bibliothèques paroissiales.*
- 5o *Compendes.*

Mes chers Collaborateurs,

I. J'ai le plaisir de vous informer que par un Indult du 15 décembre 1878, S. S. le Pape Léon XIII m'a renouvelé pour sept ans le pouvoir de permettre de conserver le St. Sacrement dans la sacristie du 1 novembre à la fin d'avril, avec le privilège de l'autel, dans la même forme que l'Indult précédent *page 26 des Mandements.*

II. Par un autre Indult de même date, le St. Père permet " que dans les églises du diocèse puissent se célébrer des messes de *requiem* deux fois la semaine, même les jours du rite double mineur, excepté les fêtes de première et de seconde classe, ainsi que les vigiles, fêtes et octaves privilégiées."

III. Je vous adresse, avec la présente Circulaire, deux Lettres Pastorales, l'une promulguant la dernière Encyclique du Pape, l'autre recommandant à

la charité de vos paroissiens nos bonnes Sœurs de la Charité. J'ai la confiance que, moyennant vos puissantes exhortations, ils ne se laisseront pas de donner, pas plus que je ne me lasse de demander leur concours aux différentes bonnes œuvres.

Quant à ces documents, je vous prie de nouveau de les lire bien distinctement, d'un ton à intéresser les auditeurs, et de les leur expliquer vous-mêmes.

IV. L'œuvre des bibliothèques paroissiales est bien importante, mais elle ne peut se soutenir que si vous avez soin d'acquérir de nouveaux ouvrages chaque année. La chose vous sera facile, Messieurs, si vous suivez les règles tracées dans *l'Appendice au Rituel*, page 219. Pour favoriser cette belle œuvre, M. le Grand-Vicaire, directeur diocésain de l'Association de St. François de Sales, vient de se procurer un certain nombre de volumes, spécialement recommandés pour les bibliothèques paroissiales. Une liste des prix se trouve avec cette Circulaire. Ces livres peuvent aussi être donnés en prix aux écoles et aux catéchismes.

V. Je prie tous ceux d'entre vous qui ont de l'argent de composés en mains, de vouloir bien l'envoyer au plus tôt au Secrétariat, et ceux qui sont autorisés à donner des dispenses, de transmettre la liste détaillée de celles qu'ils ont accordées.

Croyez, mes chers Collaborateurs, à mes sentiments les plus affectueux.

† JEAN, EV. DE ST. G. DE RIMOUSKI

cours, et que vous leur donniez une aide généreuse. Les paroisses les plus voisines pourront même montrer leur sympathie au moyen de corvées, mais toutes seront heureuses de faire leur offrande. Pour stimuler votre générosité, pensez qu'au dernier jour de votre vie, par cette aumône chacun de vous méritera d'entendre sortir de la bouche du souverain Juge ces consolantes paroles : " Bon et fidèle serviteur, entrez dans la joie de votre Seigneur ; car je souffrais de la faim et de la soif dans la personne des pauvres, et vous m'avez rassasié ; j'étais malade, infirme, orphelin, et vous m'avez recueilli dans cet asile de la charité ; j'étais abandonné, souffrant, et vous m'avez visité dans la personne de mes servantes. Venez recevoir la récompense qui vous a été préparée de toute éternité."

A ces causes, de l'avis du vénérable Chapitre de notre Cathédrale, Nous avons réglé et réglons ce qui suit :

1o Une quête générale se fera dans toutes les églises et chapelles du diocèse, deux dimanches durant le Carême prochain. Cette quête sera annoncée le dimanche précédent au prône, et messieurs les curés et missionnaires n'épargneront rien pour la rendre fructueuse. Le produit devra nous en être transmis sans retard. Des effets pourront être acceptés, s'il est impossible d'avoir de l'argent.

2o Nous accordons quarante jours d'indulgence à tous ceux qui contribueront à cette bonne œuvre, chaque fois qu'ils feront une offrande proportionnée à leurs moyens.

Sera la présente Lettre Pastorale lue au prône le dimanche où l'on annoncera la susdite quête, et en chapitre dans les Communautés Religieuses.

Donné à St. Germain de Rimouski, sous notre seing, le sceau du diocèse et le contre-seing de notre sous-secrétaire, ce dix-huit février, mil huit cent soixante-dix-neuf.

† JEAN, EV. DE ST. G. DE RIMOUSKI

Par Monseigneur,

PERCY ALF PHILLIPS, D.,
Sous-Secrétaire.

LIVRES POUR BIBLIOTHÈQUES PAROISSIALES.

Pages Livres pour Bibliothèques paroissiales. Centies

70	Très-Sainte Communion.....	<i>broché</i>	10
57	Les Sacramentaux	<i>broché</i>	10
68	Ennemis des curés.....	<i>broché</i>	10
204	Les Saints Mystères.....	<i>cartonné</i>	20
253	Pensez-y bien....	<i>relié</i>	25
275	Les Habitants de la campagne.....		34
323	Le Souverain Pontife.....		34
200	Vie chrétienne bien comprise.....		40
254	Mois de St. Joseph.....		45
336	Philibert Simon (missionnaire).....		50
253	Le Dimanche.....		50
409	Kériolet (le pénitent breton).....		50
504	La Couronne de Marie.....		50
452	Les Chrétiens illustres.....		50
337	Vie de M. Aumaire (martyr).....		56
458	Deux mois en Palestine.....		67
341	La Piété enseignée aux enfants.....		67

N. B.—Sauf les quatre premiers, tous ces ouvrages sont reliés.

