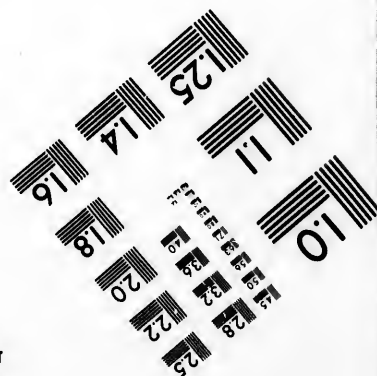
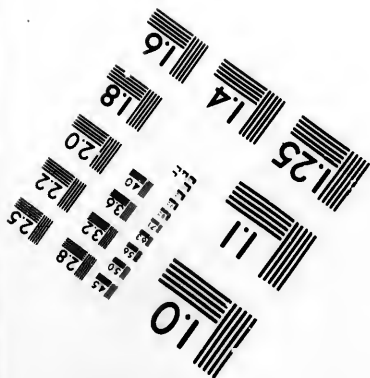
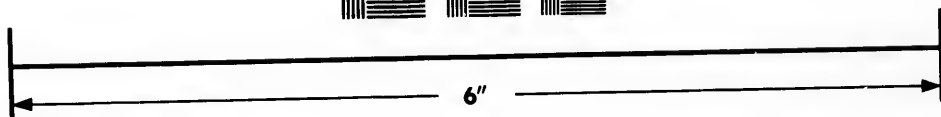
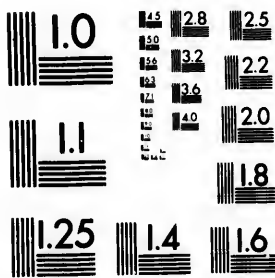


**IMAGE EVALUATION
TEST TARGET (MT-3)**



**Photographic
Sciences
Corporation**

23 WEST MAIN STREET
WEBSTER, N.Y. 14580
(716) 872-4503

15 28 25
18 22 20
18

**CIHM/ICMH
Microfiche
Series.**

**CIHM/ICMH
Collection de
microfiches.**



Canadian Institute for Historical Microreproductions / Institut canadien de microreproductions historiques

11 10
14 9 28
28

© 1983

Technical and Bibliographic Notes/Notes techniques et bibliographiques

The Institute has attempted to obtain the best original copy available for filming. Features of this copy which may be bibliographically unique, which may alter any of the images in the reproduction, or which may significantly change the usual method of filming, are checked below.

L'Institut a microfilmé le meilleur exemplaire qu'il lui a été possible de se procurer. Les détails de cet exemplaire qui sont peut-être uniques du point de vue bibliographique, qui peuvent modifier une image reproduite, ou qui peuvent exiger une modification dans la méthode normale de filmage sont indiqués ci-dessous.

- Coloured covers/
Couverture de couleur
- Covers damaged/
Couverture endommagée
- Covers restored and/or laminated/
Couverture restaurée et/ou pelliculée
- Cover title missing/
Le titre de couverture manque
- Coloured maps/
Cartes géographiques en couleur
- Coloured ink (i.e. other than blue or black)/
Encre de couleur (i.e. autre que bleue ou noire)
- Coloured plates and/or illustrations/
Planches et/ou illustrations en couleur
- Bound with other material/
Relié avec d'autres documents
- Tight binding may cause shadows or distortion along interior margin/
La reliure serrée peut causer de l'ombre ou de la distorsion le long de la marge intérieure
- Blank leaves added during restoration may appear within the text. Whenever possible, these have been omitted from filming/
Il se peut que certaines pages blanches ajoutées lors d'une restauration apparaissent dans le texte, mais, lorsque cela était possible, ces pages n'ont pas été filmées.
- Additional comments:/
Commentaires supplémentaires:

- Coloured pages/
Pages de couleur
- Pages damaged/
Pages endommagées
- Pages restored and/or laminated/
Pages restaurées et/ou pelliculées
- Pages discoloured, stained or foxed/
Pages décolorées, tachetées ou piquées
- Pages detached/
Pages détachées
- Showthrough/
Transparence
- Quality of print varies/
Qualité inégale de l'impression
- Includes supplementary material/
Comprend du matériel supplémentaire
- Only edition available/
Seule édition disponible
- Pages wholly or partially obscured by errata slips, tissues, etc., have been refilmed to ensure the best possible image/
Les pages totalement ou partiellement obscurcies par un feuillet d'errata, une pelure, etc., ont été filmées à nouveau de façon à obtenir la meilleure image possible.

This item is filmed at the reduction ratio checked below/
Ce document est filmé au taux de réduction indiqué ci-dessous.

10X	14X	18X	22X	26X	30X
<input type="checkbox"/>	<input type="checkbox"/>	<input type="checkbox"/>	<input type="checkbox"/>	<input type="checkbox"/>	<input checked="" type="checkbox"/>
12X	16X	20X	24X	28X	32X

The copy filmed here has been reproduced thanks to the generosity of:

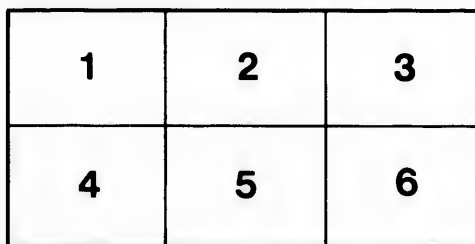
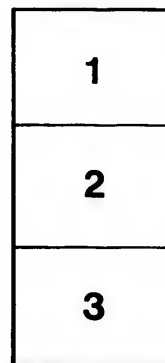
National Library of Canada

The images appearing here are the best quality possible considering the condition and legibility of the original copy and in keeping with the filming contract specifications.

Original copies in printed paper covers are filmed beginning with the front cover and ending on the last page with a printed or illustrated impression, or the back cover when appropriate. All other original copies are filmed beginning on the first page with a printed or illustrated impression, and ending on the last page with a printed or illustrated impression.

The last recorded frame on each microfiche shall contain the symbol \rightarrow (meaning "CONTINUED"), or the symbol ∇ (meaning "END"), whichever applies.

Maps, plates, charts, etc., may be filmed at different reduction ratios. Those too large to be entirely included in one exposure are filmed beginning in the upper left hand corner, left to right and top to bottom, as many frames as required. The following diagrams illustrate the method:



L'exemplaire filmé fut reproduit grâce à la générosité de:

Bibliothèque nationale du Canada

Les images suivantes ont été reproduites avec le plus grand soin, compte tenu de la condition et de la netteté de l'exemplaire filmé, et en conformité avec les conditions du contrat de filmage.

Les exemplaires originaux dont la couverture en papier est imprimée sont filmés en commençant par le premier plat et en terminant soit par la dernière page qui comporte une empreinte d'impression ou d'illustration, soit par le second plat, selon le cas. Tous les autres exemplaires originaux sont filmés en commençant par la première page qui comporte une empreinte d'impression ou d'illustration et en terminant par la dernière page qui comporte une telle empreinte.

Un des symboles suivants apparaîtra sur la dernière image de chaque microfiche, selon le cas: le symbole \rightarrow signifie "A SUIVRE", le symbole ∇ signifie "FIN".

Les cartes, planches, tableaux, etc., peuvent être filmés à des taux de réduction différents. Lorsque le document est trop grand pour être reproduit en un seul cliché, il est filmé à partir de l'angle supérieur gauche, de gauche à droite, et de haut en bas, en prenant le nombre d'images nécessaire. Les diagrammes suivants illustrent la méthode.

ire
détails
es du
modifier
er une
filmage

ies

errata
l to

t
e pelure,
on à



32X

EXTRAIT DU REGISTRE

DE LA

SOCIÉTÉ ECCLÉSIASTIQUE

DE

SAINT-MICHEL.

PROCES-VERBAL

Du Bureau tenu le six Septembre, mil huit cent quarante-neuf.

Le six septembre mil huit cent quarante-neuf, conformément à une annonce publiée dans les papiers publics, par ordre de Mgr. l'Archevêque de Québec, président de la Société Ecclésiastique de St. Michel, se sont assemblés, à l'Archevêché de Québec, MM. Thomas Maguire, V. G., Charles-François Baillargeon, Laurent-Thomas Bedard, François-Germain Loranger, Jean Harper, Jean-Baptiste-Antoine Ferland et Joseph-David Déziel, procureurs de la dite société, en présence desquels Mgr. le président a demandé qu'on fit la lecture du procès-verbal du bureau tenu l'année précédente. Cette lecture étant faite, Mgr. le président a proposé que M. Joseph Laberge, étant celui des membres présents qui a réuni le plus de suffrages après les procureurs élus, fit l'office de procureur, pour le présent bureau, vu que le nombre des procureurs, nécessaire pour tenir le bureau, n'était point complet, ce qui a été agréé.

Mgr. le président a présenté les demandes d'agrégation de MM. Isidore Doucet, curé de l'Isle Verte, Jean-Baptiste Gagnon, curé de Chicoutimi, Edouard Chabot, Léon Lahaye, Calixte Marquis, Nérée Gingras, Ovide Brunet, Léandre Gill, Narcisse Peltier, Edouard Bonneau, vicaires, lesquels ont été admis au nombre des membres de la société.

Le bureau a procédé à l'élection d'un vice-trésorier et a nommé pour remplir cette charge, M. Michel Lemieux, chapelain de l'Hôtel-Dieu, déjà nommé provisoirement par Mgr. le président.

Le bureau a reconnu que M. Frédéric Caron, curé de la Beauce, ayant fait connaître, par lettre, sa retraite, n'était plus membre de la société.

Ensuite les décisions suivantes ont été arrêtées par le bureau :

1° Le bureau approuve le traitement de £15, fait, par Mgr. le président, à M. Basile Robin.

2° Une pétition sera présentée à la législature pour demander l'incorporation de la Société Ecclésiastique ; et en conséquence un comité, composé de MM. T. Maguire, C. F. Baillargeon, Louis Proulx, C. F. Cazeau, et E. G. Plante, est chargé de préparer le projet de bill demandant la dite incorporation.

3° Le dit projet de bill sera imprimé aux frais de la société et transmis à tous ses membres, afin que chacun puisse faire connaître s'il regarde ce projet comme conforme ou opposé aux règles déjà établies.

4° L'assemblée annuelle du bureau se tiendra désormais à Québec.

A la demande de Mgr. le président, le trésorier a déclaré avoir fait la recette, pour cette année, de la somme de.....

Laquelle ajoutée à ce qu'il y avait en caisse..... £ 409 0 8½

Et au profit fait par les débetures..... 136 18 9

Forme la somme totale de..... £1032 7 4½

La dépense de l'année étant de..... 437 12 0½

Il s'en suit qu'il reste en caisse..... £1032 7 4½

En débetures..... 790 0 0

En argent..... 242 7 4½

£1032 7 4½

Les comptes ayant été examinés et alloués, le bureau a arrêté que les traitements aux membres infirmes, pour l'année suivante, seraient départis comme suit :

A M. Daulé.....	£45
M. Lefrançois.....	40
M. Kelly.....	40
M. Conture.....	40
M. T. B. Pelletier.....	40
M. M. Tardif	40
M. Robin.....	30

Fait et passé à l'Archevêché de Québec, les jour et au que dessus; et ont signé, lecture faite.

(Signé) + JOS., ARCHEVÊQUE DE QUÉBEC,
Président de la S. E. de S. M.

E. G. PLANTE, Pirc.,
Secrétaire, S. E. S. M.



COMPTE DÉTAILLÉ DE LA DÉPENSE DEPUIS LE DERNIER BUREAU TENU LE 8 SEPTEMBRE 1848.

Traitement alloué à M. Daulé.....	£45
Do à M. Lefrançois.....	45
Do à M. Viau.....	26 5 0
Do à M. Conture.....	40
Do à M. Pelletier.....	40
Do à M. Tardif.....	40
Do à M. Robin.....	15
Impression du procès-verbal, circulaires, etc., et port de lettres.....	5 2 9
Payé à l'agent pour la transaction en débentures.....	1 5 0
	£257 12 9

Le tout certifié conforme en substance au plunitif et au compte de M. le trésorier.

Ce 15 septembre 1849.

E. G. Plante Pirc.

Secrétaire, S. E. S. M.

bres

