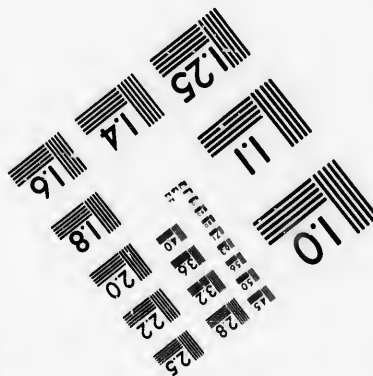
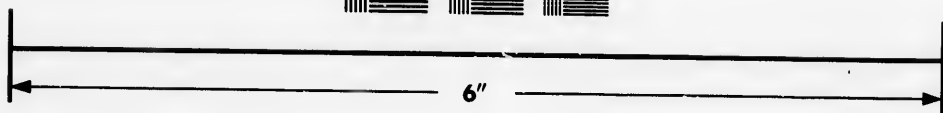
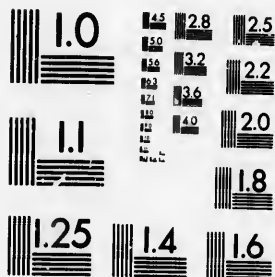


**IMAGE EVALUATION  
TEST TARGET (MT-3)**



**Photographic  
Sciences  
Corporation**

23 WEST MAIN STREET  
WEBSTER, N.Y. 14580  
(716) 872-4503

0  
16  
18  
20  
22  
25  
28  
32  
36  
40

**CIHM/ICMH  
Microfiche  
Series.**

**CIHM/ICMH  
Collection de  
microfiches.**



Canadian Institute for Historical Microreproductions / Institut canadien de microreproductions historiques

10  
11  
12  
13  
14  
15  
16  
17

**© 1986**

Technical and Bibliographic Notes/Notes techniques et bibliographiques

The Institute has attempted to obtain the best original copy available for filming. Features of this copy which may be bibliographically unique, which may alter any of the images in the reproduction, or which may significantly change the usual method of filming, are checked below.

L'Institut a microfilmé le meilleur exemplaire qu'il lui a été possible de se procurer. Les détails de cet exemplaire qui sont peut-être uniques du point de vue bibliographique, qui peuvent modifier une image reproduite, ou qui peuvent exiger une modification dans la méthode normale de filmage sont indiqués ci-dessous.

- Coloured covers/  
Couverture de couleur
- Covers damaged/  
Couverture endommagée
- Covers restored and/or laminated/  
Couverture restaurée et/ou pelliculée
- Cover title missing/  
Le titre de couverture manque
- Coloured maps/  
Cartes géographiques en couleur
- Coloured ink (i.e. other than blue or black)/  
Encre de couleur (i.e. autre que bleue ou noire)
- Coloured plates and/or illustrations/  
Planches et/ou illustrations en couleur
- Bound with other material/  
Relié avec d'autres documents
- Tight binding may cause shadows or distortion  
along interior margin/  
La reliure serrée peut causer de l'ombre ou de la  
distorsion le long de la marge intérieure
- Blank leaves added during restoration may  
appear within the text. Whenever possible, these  
have been omitted from filming/  
Il se peut que certaines pages blanches ajoutées  
lors d'une restauration apparaissent dans le texte,  
mais, lorsque cela était possible, ces pages n'ont  
pas été filmées.

- Coloured pages/  
Pages de couleur
- Pages damaged/  
Pages endommagées
- Pages restored and/or laminated/  
Pages restaurées et/ou pelliculées
- Pages discoloured, stained or foxed/  
Pages décolorées, tachetées ou piquées
- Pages detached/  
Pages détachées
- Showthrough/  
Transparence
- Quality of print varies/  
Qualité inégale de l'impression
- Includes supplementary material/  
Comprend du matériel supplémentaire
- Only edition available/  
Seule édition disponible
- Pages wholly or partially obscured by errata  
slips, tissues, etc., have been refilmed to  
ensure the best possible image/  
Les pages totalement ou partiellement  
obscurcies par un feuillet d'errata, une pelure,  
etc., ont été filmées à nouveau de façon à  
obtenir la meilleure image possible.

- Additional comments: [Printed ephemera] 1 sheet (verso blank)  
Commentaires supplémentaires:

This item is filmed at the reduction ratio checked below/  
Ce document est filmé au taux de réduction indiqué ci-dessous.

10X	12X	14X	16X	18X	20X	22X	24X	25X	28X	30X	32X
								/			

The copy filmed here has been reproduced thanks to the generosity of:

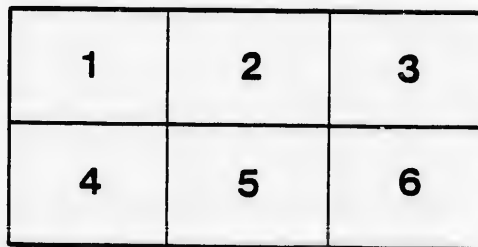
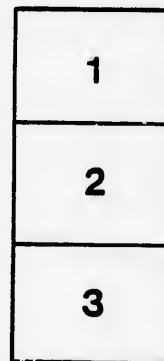
Manuscript Division  
Public Archives of Canada

The images appearing here are the best quality possible considering the condition and legibility of the original copy and in keeping with the filming contract specifications.

Original copies in printed paper covers are filmed beginning with the front cover and ending on the last page with a printed or illustrated impression, or the back cover when appropriate. All other original copies are filmed beginning on the first page with a printed or illustrated impression, and ending on the last page with a printed or illustrated impression.

The last recorded frame on each microfiche shall contain the symbol  $\rightarrow$  (meaning "CONTINUED"), or the symbol  $\nabla$  (meaning "END"), whichever applies.

Maps, plates, charts, etc., may be filmed at different reduction ratios. Those too large to be entirely included in one exposure are filmed beginning in the upper left hand corner, left to right and top to bottom, as many frames as required. The following diagrams illustrate the method:



L'exemplaire filmé fut reproduit grâce à la générosité de:

Division des manuscrits  
Archives publiques du Canada

Les images suivantes ont été reproduites avec le plus grand soin, compte tenu de la condition et de la netteté de l'exemplaire filmé, et en conformité avec les conditions du contrat de filmage.

Les exemplaires originaux dont la couverture en papier est imprimée sont filmés en commençant par le premier plat et en terminant soit par la dernière page qui comporte une empreinte d'impression ou d'illustration, soit par le second plat, selon le cas. Tous les autres exemplaires originaux sont filmés en commençant par la première page qui comporte une empreinte d'impression ou d'illustration et en terminant par la dernière page qui comporte une telle empreinte.

Un des symboles suivants apparaîtra sur la dernière image de chaque microfiche, selon le cas: le symbole  $\rightarrow$  signifie "A SUIVRE", le symbole  $\nabla$  signifie "FIN".

Les cartes, planches, tableaux, etc., peuvent être filmés à des taux de réduction différents. Lorsque le document est trop grand pour être reproduit en un seul cliché, il est filmé à partir de l'angle supérieur gauche, de gauche à droite, et de haut en bas, en prenant le nombre d'images nécessaire. Les diagrammes suivants illustrent la méthode.





R.

3100

**ANNOUNCEMENT!**

**PUBLIC NOTICE**

of the County of Perth, that in obedience  
on the date the Sixteenth day of the month of May, in the year of our  
lord eight hundred and sixty-three,

Directors at the

**COURT HOUSE GROUNDS, in the**

**Stratford,**

County of Perth, on

**of the Month of June, A.D. 1863;**

at the afternoon, for the purpose of

of the Month of June, A.D. 1863.

**MONDAY, the Eighth day of the**

**At One of the clock in the afternoon**

# **ELECTING A**

**To Represent them in the Legislative Assembly of this Province  
allowed in the manner by law prescribed, such Poll will be open**

## **Tuesday, the Sixteenth day**

**A. D., 186**

**In the Township of Blanshard ;**

**In the Township of**

**Do. do. Hibbert ;**

**Do. do.**

**Do. do. Ellice ;**

**Do. do.**

**Do. do. South Easthope ;**

**Do. do.**

**In the Village of Mitchell ; and in the following Wards  
ward, Shakespeare ward, Hamlet ward, and Avon ward.**

**Of all which EVERY PERSON is hereby called upon to attend  
and to govern himself accordingly.**

**GIVEN under my Hand at STRATFORD, in the said County  
in the Year of our Lord One Thousand Eight Hundred and Sixty**

# **ROBERT**

**RA**

[Stratford Beacon Print.]

of the Month of June, A.D. 1863,

in the afternoon, for the purpose of

# TO ALL PERSONS

of this Province; and that in case a Poll be demanded and all will be opened on

the 1st day of the Month of June,

A.D., 1863:

The Township of Fullarton;

Do. do. Wallace;

Do. do. Downie;

Do. do. North Easthope;

Following Wards in the Town of Stratford:—Romeo ward, Falstaff ward.

In the Township of Logan;

Do. do. Elma;

Do. do. Mornington;

In the Village of St. Mary's;

Following Wards in the Town of Stratford:—Romeo ward, Falstaff ward.

YOU are hereby required to Take Notice,

that on the 1st day of June, in the said County of Perth, this Twenty-seventh day of May one thousand and Sixty-three.

## WALTER MODERWELL,

### RETURNING OFFICER.



