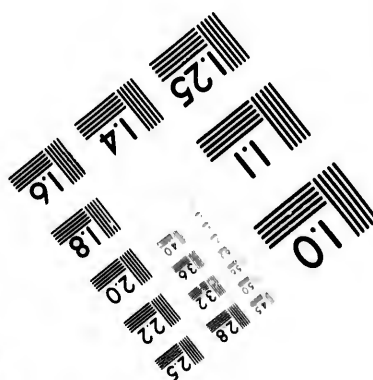
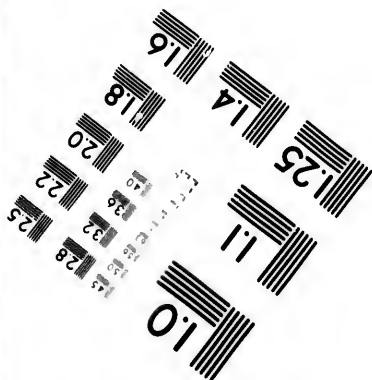
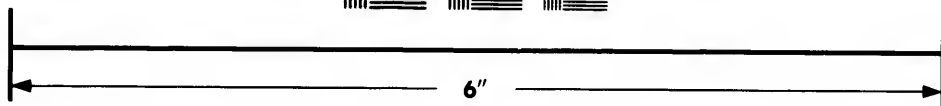
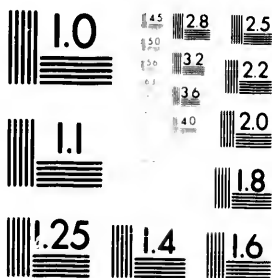


**IMAGE EVALUATION
TEST TARGET (MT-3)**



**Photographic
Sciences
Corporation**

23 WEST MAIN STREET
WEBSTER, N.Y. 14580
(716) 872-4503

Ca

28
32
22
20

**CIHM/ICMH
Microfiche
Series.**

**CIHM/ICMH
Collection de
microfiches.**

10



Canadian Institute for Historical Microreproductions

Institut canadien de microreproductions historiques

1980

Technical and Bibliographic Notes/Notes techniques et bibliographiques

The Institute has attempted to obtain the best original copy available for filming. Features of this copy which may be bibliographically unique, which may alter any of the images in the reproduction, or which may significantly change the usual method of filming, are checked below.

L'Institut a microfilmé le meilleur exemplaire qu'il lui a été possible de se procurer. Les détails de cet exemplaire qui sont peut-être uniques du point de vue bibliographique, qui peuvent modifier une image reproduite, ou qui peuvent exiger une modification dans la méthode normale de filmage sont indiqués ci-dessous.

- Coloured covers/
Couverture de couleur
- Covers damaged/
Couverture endommagée
- Covers restored and/or laminated/
Couverture restaurée et/ou pelliculée
- Cover title missing/
Le titre de couverture manque
- Coloured maps/
Cartes géographiques en couleur
- Coloured ink (i.e. other than blue or black)/
Encre de couleur (i.e. autre que bleue ou noire)
- Coloured plates and/or illustrations/
Planches et/ou illustrations en couleur
- Bound with other material/
Relié avec d'autres documents
- Tight binding may cause shadows or distortion
along interior margin/
La reliure serrée peut causer de l'ombre ou de la
distortion le long de la marge intérieure
- Blank leaves added during restoration may
appear within the text. Whenever possible, these
have been omitted from filming/
Il se peut que certaines pages blanches ajoutées
lors d'une restauration apparaissent dans le texte,
mais, lorsque cela était possible, ces pages n'ont
pas été filmées.
- Additional comments:/
Commentaires supplémentaires:

- Coloured pages/
Pages de couleur
- Pages damaged/
Pages endommagées
- Pages restored and/or laminated/
Pages restaurées et/ou pelliculées
- Pages discoloured, stained or foxed/
Pages décolorées, tachetées ou piquées
- Pages detached/
Pages détachées
- Showthrough/
Transparence
- Quality of print varies/
Qualité inégale de l'impression
- Includes supplementary material/
Comprend du matériel supplémentaire
- Only edition available/
Seule édition disponible
- Pages wholly or partially obscured by errata
slips, tissues, etc., have been refilmed to
ensure the best possible image/
Les pages totalement ou partiellement
obscurcies par un feuillet d'errata, une pelure,
etc., ont été filmées à nouveau de façon à
obtenir la meilleure image possible.

This item is filmed at the reduction ratio checked below/
Ce document est filmé au taux de réduction indiqué ci-dessous.

10X	14X	18X	22X	26X	30X
<input type="checkbox"/>	<input type="checkbox"/>	<input type="checkbox"/>	<input checked="" type="checkbox"/>	<input type="checkbox"/>	<input type="checkbox"/>
12X	16X	20X	24X	28X	32X

The copy filmed here has been reproduced thanks to the generosity of:

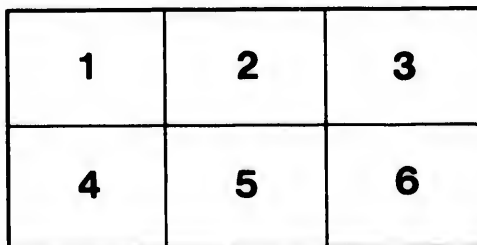
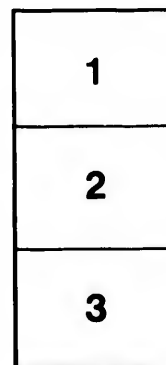
National Library of Canada

The images appearing here are the best quality possible considering the condition and legibility of the original copy and in keeping with the filming contract specifications.

Original copies in printed paper covers are filmed beginning with the front cover and ending on the last page with a printed or illustrated impression, or the back cover when appropriate. All other original copies are filmed beginning on the first page with a printed or illustrated impression, and ending on the last page with a printed or illustrated impression.

The last recorded frame on each microfiche shall contain the symbol → (meaning "CONTINUED"), or the symbol ▼ (meaning "END"), whichever applies.

Maps, plates, charts, etc., may be filmed at different reduction ratios. Those too large to be entirely included in one exposure are filmed beginning in the upper left hand corner, left to right and top to bottom, as many frames as required. The following diagrams illustrate the method:



L'exemplaire filmé fut reproduit grâce à la générosité de:

Bibliothèque nationale du Canada

Les images suivantes ont été reproduites avec le plus grand soin, compte tenu de la condition et de la netteté de l'exemplaire filmé, et en conformité avec les conditions du contrat de filmage.

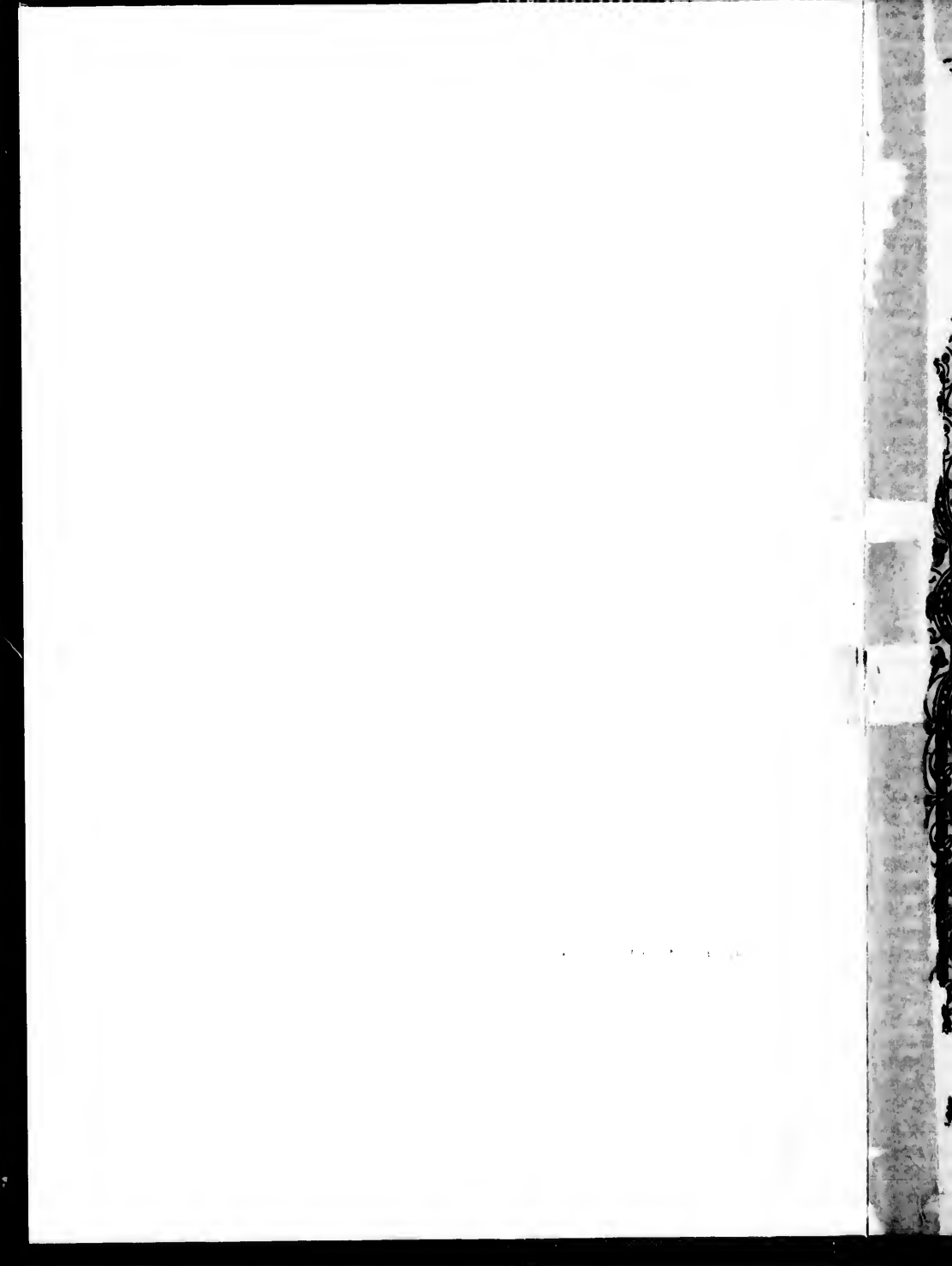
Les exemplaires originaux dont la couverture en papier est imprimée sont filmés en commençant par le premier plat et en terminant soit par la dernière page qui comporte une empreinte d'impression ou d'illustration, soit par le second plat, selon le cas. Tous les autres exemplaires originaux sont filmés en commençant par la première page qui comporte une empreinte d'impression ou d'illustration et en terminant par la dernière page qui comporte une telle empreinte.

Un des symboles suivants apparaîtra sur la dernière image de chaque microfiche, selon le cas: le symbole → signifie "A SUIVRE", le symbole ▼ signifie "FIN".

Les cartes, planches, tableaux, etc., peuvent être filmés à des taux de réduction différents. Lorsque le document est trop grand pour être reproduit en un seul cliché, il est filmé à partir de l'angle supérieur gauche, de gauche à droite, et de haut en bas, en prenant le nombre d'images nécessaire. Les diagrammes suivants illustrent la méthode.

ata

elure,
à





GUIDE DES ADRESSES

DE LA

Ville de Joliette

POUR L'ANNEE 1900.

PUBLIÉ PAR

ALBERT GERVAIS

Libraire, Imprimeur et Editeur

DE ...

L'Etoile du Nord,

JOLIETTE, P. Q.



tion
(Dir
aug
nou
nou
rapp
de n
et d

LIE
renc
nom
com
enc

dien
fave

que
var
ploi
étab
com
fica
et l'
vill
mat
visi
prof
faci

PREFACE

Nous publions, cette année, une seconde édition de L'ALMANACH D'ADRESSES DE JOLIETTE (Directory); cette édition est considérablement augmentée et contient plusieurs renseignements nouveaux et les adresses d'un grand nombre de nouveaux résidants de notre ville. Elle sera en rapport avec le mouvement marqué et progressif de notre population, du commerce, de l'industrie et des affaires en général.

Le premier ALMANACH D'ADRESSES DE JOLIETTE,—nous le disons avec reconnaissance,—a rencontré un sympathique accueil chez un grand nombre de nos concitoyens, et nous permet de compter avec confiance sur un encouragement encore plus sensible pour notre deuxième édition.

C'est une publication d'un intérêt local quotidien qui se recommande à plus d'un titre à la faveur populaire.

La population de Joliette qui augmente chaque année subit nécessairement des changements variés ; les lignes d'affaires de tous genres, les emplois publics et les positions officielles ; les grands établissements de l'éducation, de l'industrie et du commerce, ressentent des altérations et des modifications nombreuses qui exigent sur la résidence et l'occupation des personnes qui habitent cette ville, des renseignements nouveaux et des informations plus récentes, et les étrangers qui nous visitent ont besoin autant, sinon plus que nos propres concitoyens, de les posséder et de les avoir facilement sous les yeux.

II

Nous avons cru répondre à cet impérieux besoin en publiant avec un soin tout particulier un ALMANACH D'ADRESSES d'un mérite reconnu et d'une utilité évidente.

L'ALMANACH D'ADRESSES DE JOLIETTE—c'est du moins notre but—contiendra une foule de matières dignes d'attention : le chiffre de la population de la ville, le chiffre de son estimation foncière ; celui de ses fonds de marchandises, comme aussi celui de ses propriétés municipales, telles que le marché, l'aqueduc, le système d'éclairage électrique, l'Hôtel-de-Ville, le département du feu, de la pesée, ses squares, etc., etc., etc. ; le public trouvera dans ce petit bottin, la mention des établissements religieux, éducationnels, financiers, commerciaux, industriels de la ville, le nom et le personnel officiel de ses associations de secours, de charité et de bienfaisance ; son organisation judiciaire, municipale et scolaire ; ses diverses institutions de toutes sortes, etc., etc. ; il contiendra des renseignements précis, exacts et détaillés sur les différentes classes dont se compose la population de la ville, les hommes de professions, les marchands, les industriels, les corps de métier et les divers genres d'occupations et de négoce quelconque.

L'ALMANACH D'ADRESSES indiquera le nom de la rue et le numéro où se tient tel comptoir de banque, telle agence d'assurance, tel bureau, telle étude, tel office, boutique ou atelier ; où se trouve tel magasin de nouveautés, de hardes faites, de chaussures, d'épiceries, de quincailleries, de provisions ; les étaux privés ; les salons de modes ou de toilettes ; où est située une pharmacie, un hôtel

ou
des
pe
pr
pa

de
co
de
les
ass
tu
de

me
no
no
de
so
ho

ra
no
qu
off
me
l'e

Jo

ou une maison de pension ; où l'on peut trouver des voitures de louages, des cercueils et des pompes funèbres ; le numéro de la rue ou logé tel propriétaire, tel locataire, tel pensionnaire ; le patron, l'employé, le commis de tel établissement.

Il indique aussi la date des termes des cours de justice ; les jours des séances du conseil, la composition des comités municipaux, les heures de l'ouverture des bureaux publics et des banques, les jours et heures des réunions des différentes associations religieuses ou civiles, de secours mutuels ; l'heure de l'arrivée et du départ des trains de chemins de fer, ainsi que des malles, etc., etc.

Vû les avantages que la plupart de nos hommes d'affaires ont d'annoncer à bon marché dans notre GUIDE D'ADRESSES, on aimera à lire dans notre humble recueil l'annonce des propriétaires de ces divers établissements de commerce et maisons d'affaires, et l'adresse de la plupart de nos hommes de profession.

L'ALMANACH D'ADRESSES DE JOLIETTE trouvera, nous l'espérons, sa place dans les mains d'un nombre de personnes encore plus considérable que par le passé, à raison des avantages réels qu'il offre et procure et aussi à cause de l'étonnante modicité de son prix qui n'est que de 25 centims l'exemplaire.

ALBERT GERVAIS.

Joliette, Juin 1900.



Joliette.

La ville de Joliette est bâtie sur les deux rives gracieuses de la rivière de l'Assomption, dans le comté de Joliette. Elle a pris en 1864 le nom de son illustre fondateur, l'honorable Barthélemy Joliette qui était venu en 1823 avec quelques citoyens du village de l'Assomption commencer sur nos bords les premiers établissements industriels et agricoles qui devaient plus tard se transformer en un village prospère et en une ville florissante.

Mais ce n'est qu'après la fondation du Collège, l'installation des Religieux de St.-Viateur et la construction de l'ancienne voie ferrée de l'Industrie et Lanoraie--le deuxième chemin de fer établi en Bas-Canada--que le siège des opérations de l'honorable Barthélemy Joliette, aidé des membres de la famille Seigneuriale de DeLanaudière, prit une extension rapide, croissante, absorbante même, et déplaça complètement des centres d'affaires jusqu'alors renommés et florissants.

Le village de l'Industrie devint dès lors, de 1847 à 1850, le chef-lieu commercial et industriel de cette région du Nord, et fut bientôt reconnu comme la capitale des paroisses situées entre le fleuve St.-Laurent et les limites de la province, par delà les montagnes des Hautes Laurentides.

Le commerce et les industries de toutes sortes se développèrent prodigieusement ici depuis 1850 et durant toutes les décades qui suivirent.

La population de Joliette est aujourd'hui de 4,700 âmes et marche dans une proportion ascendante qui prouve la solidité de ses institutions,

son esprit d'entreprise et sa confiance assurée dans les succès futurs.

D'ailleurs Joliette est avantageusement située au point de vue géographique. Notre ville est le centre naturel de 40 paroisses déjà établies autour d'elle et la métropole incontestable des riches et populeux comtés de Berthier, l'Assomption, Montcalm et Joliette.

Elle est mise en relations et en communications quotidiennes avec les grands centres du pays par la voie ferrée du Pacifique Canadien, par la ligne télégraphique du "Great North Western" et par l'agence du téléphone "Bell"; sans compter le service de la Poste.

Le chemin de fer du "Grand Nord" qui reliera avant le mois de septembre Parry Sound à Québec, en passant par St. Jérôme et la ville de Grand'Mère, mettra Joliette en communication quotidienne avec plusieurs postes importants traversés par cette ligne de voie ferrée, depuis les Grands Lacs jusqu'à Québec et au Lac St.-Jean, dans le district de Saguenay et Chicoutimi.

	DISTANCES	MILLES
Entre Joliette et Montréal.....	45	“
“ Joliette et Québec	156	“
“ Joliette et Berthier.....	18	“
“ Joliette et Trois-Rivières...	48	“
“ Joliette et Sorel.....	24	“
“ Joliette et L'Assomption..	18	“
“ Joliette et Ste.-Julienne ...	18	“
“ Joliette et St.-Lin.....	27	“
“ Joliette et St.-Jacques.....	9	“
“ Joliette et St.-Félix.....	12	“
“ Joliette et St.-Gabriel.....	24	“

DISTANCES PAR LE "GRAND NORD" DE JOLIETTE
AUX ENDRONTS SUIVANTS

Entre Joliette et		MILLES
Parry Sound...	420	
" Joliette et Hawkesbury....	71	"
" Joliette et Lachute.....	56	"
" Joliette et St.-Jérôme.....	36	"
" Joliette et Ste.-Sophie.....	30	"
" Joliette et Ste.-Julienne...	16	"
" Joliette et St.-Alexis.....	14	"
" Joliette et Montcalm.....	7	"
" Joliette et Ste.-Elisabeth..	7	"
" Joliette et St.-Norbert.....	12	"
" Joliette et St.-Cuthbert...	15	"
" Joliette et Maskinongé.....	21	"
" Joliette et St.-Justin.....	25	"
" Joliette et St.-Ursule.....	30	"
" Joliette et St.-Paulin.....	37	"
" Joliette et Shawinigan....	46	"
" Joliette et Grand'Mère....	58	"
" Joliette et Québec.....	160	"

Joliette possède de magnifiques et nombreux pouvoirs d'eau, sur un espace de plus de cinq milles. Quelques-uns servent déjà à l'exploitation de moulins à farine, de scieries, de moulins à carder et fouler, à tisser; de deux fonderies, et d'une importante manufacture de papier, établie en 1875.

Parmi les plus considérables industries de cette localité, on peut citer la Manufacture de Tabac Canadien de Joliette, la Manufacture de Tabac Canadien de M. J. U. Gervais & Cie., la Manufacture de papier de M. A. McArthur, les scieries et machines à préparer le bois de M. William Copping, successeur de la Compagnie à bois

de Joliette, la fonderie de Joliette et la fonderie de M. Sam Vessot & Cie.; a trois ateliers de machines à battre, plusieurs carrosseries et ateliers de meubles, deux tanneries, mues par la vapeur, des ateliers de sculpteurs et tailleurs de pierre; une exploitation importante des carrières de pierre; la préparation de la chaux; une briqueterie prospère.

Il y a ici trois imprimeries, dont l'une publie un journal hebdomadaire, L'ÉTOILE DU NORD; une autre, un journal semi mensuel "Le Progrès." Le commerce et les négoce de tout genre occupent plus de cinquante établissements, la valeur annuelle des fonds de marchandises est de plus d'un million et demi de piastres.

La ville de Joliette possède un Collège classique et commercial de premier ordre où plus de 300 jeunes gens reçoivent leur éducation, chaque année; un Couvent pour les jeunes filles dirigé par les Sœurs de la Congrégation Notre-Dame, un Hôpital, deux Ecoles communes; la maison principale des Clers de St.-Viateur en Canada; trois Eglises catholiques, une Eglise évangélique, un Institut littéraire, une Cour de justice, une Prison, un Marché public. Il y a à Joliette huit sociétés de bienfaisance et de secours mutuels qui comptent un grand nombre de membres.

La Banque d'Hochelaga et la Banque Nationale ont chacune à Joliette une agence florissante. Il y a deux autres comptoirs d'escompte.

La ville de Joliette est pourvue d'un système d'extincteurs hydrauliques alimenté par l'aqueduc et supplémenté par une pompe à vapeur.

Joliette possède un très bon système d'éclair-

rage électrique qu'elle a perfectionné dernièrement dans les goûts et les améliorations les plus modernes.

Joliette est en communication directe et constante avec les paroisses de l'Assomption, St.-Jacques, l'Épiphanie, Rawdon, St.-Ambroise de Kildaire, D'Aillebout, St.-Paul, St.-Liguori, St.-Félix, Ste.-Elisabeth, St.-Thomas, Berthier, St.-Gabriel de Brandon, St.-Jean de Matha, Les Laurentides, St.-Esprit, Ste. Julienne, St.-Alphonse, St.-Côme, Ste.-Béatrix, Ste.-Emmélie, par une malle quotidienne et par de grandes routes convergeant toutes à Joliette ; le plus éloigné de ces villages est à 30 milles.

La Cour du Banc de la Reine se tient à Joliette une fois par année, le troisième lundi de septembre, et les Cours Supérieure et de Circuit sont ouvertes tous les mois de l'année, excepté en juillet et août. Le juge de la Cour Supérieure se rend à Joliette au premier avis. Les Bureaux d'Enregistrement et du Conseil de comté sont à Joliette.

On trouvera plus loin d'autres détails plus intéressants encore.



Conseil Municipal

— DE LA —

Ville de Joliette

1900.

J. ADOLPHE RENAUD, . . . Maire ;
PIERRE CHEVALIER, . . . Pro-Maire.

CONSEILLERS :

François Rivest, E. Gaspard Piché,
Hildedge St. George,
D'Angeville Dostaler, Louis-Zéphyrin Magnan.
A. L MARSOLAIS, SEC.-TRÉS

COMITES :

FINANCES :—J. Ad. Renaud, Président ; François Rivest, Pierre Chevalier.

MARCHÉS :—H. St. George, Président ; François Rivest, L. Z. Magnan.

AQUEDUC :—J. Ad. Renaud, Président ; P. Chevalier, H. St. George.

FEU :—E. G. Piché, Président ; François Rivest, D. A. Dostaler.

CHEMINS :—François Rivest, Président ; E. G. Piché, H. St. George.

POLICE :—D. A. Dostaler, Président ; E. G. Piché, L. Z. Magnan.

SANTÉ :—L. Z. Magnan, Président ; H. St. George, D. A. Dostaler.

ÉCLAIRAGE :—P. Chevalier, Président ; J. Ad. Renaud, Frs. Rivest, E. G. Piché, D. A. Dostaler.

Jour des séances, le mercredi à 7 heures, P. M.

JUDICIAIRE

JUGE Honorable Chs C. de Lorimier, J. C. S.
PROTONOTAIRES, C. S.,
et Greffiers con- }
 joints de la cour de } McCONVILLE et DUCHARME
 Circuit, de la Cou- }
 ronne et de la Paix. }

J. N. A. McCONVILLE . . CAMILLE DUCHARME
SHERIF, Dr A. M. Rivard ; DEP. SHERIF L. A. Lavallée
GEOLIER, Jos. Turcotte ; ASSISTANT, J. Art. Turcotte
CRIEUR ET HUISSIER AUDIENCIER B. Panneton
CORONER, Dr J. C. Bernard ; GR. CONST. A. Lévesque

COUR DU BANC DE LA REINE

En matières criminelles, terme : 3e lundi de sept.
COUR SUPERIEURE

Termes : Tous les mois de l'année (excepté juillet
et août) du 1er lundi au vendredi suivant
inclusivement.

COUR DE CIRCUIT

Termes : Tous les mois (excepté juillet et août) du
mercredi au vendredi suivant inclusive-
ment, après la tenue du terme de la cour
Supérieure.

Magistrats de district—M. Achille F. Carrier de
Montréal ; M. Charles Dorion, de Sorel.

Juge de Paix pour le district, résident à Joliette—
M. Dr M. S. Roulet.

Juges de Paix, *ex-officio*, ayant juridiction dans les
matières municipales locales--MM. J. A. Ren-
naud, Pierre Chevalier, pro-maire, Frs Rivest
H. St-Georges, E. G. Piché, D. A. Dostaler,
L. Z. Magnan, conseillers.

Collège Joliette

FONDÉ EN 1846

PERSONNEL EN 1900

- Rév. P. C. Beaudry, C. S. V., supérieur
“ P. F. M. Roberge, C. S. V., ass.-direc. et préf.
“ P. L. Léger, C. S. V., procureur [des études
“ P. H. Houle, C. S. V.
“ M. I. Clairoux, ptre
“ P. E. Geoffroy, C. S. V.
“ P. A. Léveillé, C. S. V.
“ M. J. A. Beauchamp, ptre
“ B. Brunel, ptre
“ M. Desrosiers, ptre
“ A. Plante, ptre
“ D. Bordeleau, ptre
“ G. Chartier, ptre
“ M. Clermont, ptre
“ J. Jodoin, ptre
“ J. Cournoyer, ptre
“ P. O. Grégoire, C. S. V.

MM. J. E. Dessert, C. S. V., J. A. Fyfe, C. S. V.,
L. Perrault, C. S. V., A. Généreux, C. S. V., Z Pel-
letier, C. S. V., N. Aumond, eccl., W. Landry, eccl.,
E. Deschênes, eccl., Z Drainville, eccl., O. Belhu-
meur, eccl., G. Lavallée, eccl., J. Robichaud, eccl.,
W. Hefferman, eccl., J. E. Bérard, eccl.

CURE ET DESSERTÉ

CURÉ..... Rév. Prosper Beaudry
VICAIRES—MM. les abbés A. Perrault, V. J. Thérien
et H. Longpré.

ORGANISTE..... J. Antonio Beaudoin
MAITRE DE CHAPELLE C. G. H. Beaudoin
SACRISTIN..... Frère C. A. Carter
BEDEAU..... Isaac Lajeunesse

Conseil d'administration

Rév. P. Beaudry, président, J. J. Provost, J. A.
Larochelle, Joseph Deblois, Delphis Gaudet et
A. Cabana.

Noviciat des Clercs St-Viateur

DIRECTEUR R. P. O. Joly, C. S. V.
ASS-DIRECTEUR R. P. M. Cadieux, C. S. V.
PROCUREUR.... R. Frère E. Charland, C. S. V.
ECONOME..... R. Frère Chs Bernard, C. S. V.
PORTIER..... R. Frère Moreau, C. S. V.

Officiers municipaux

Chef de police, clerc du marché et
inspecteur de la ville. Joseph Leduc
Chef du département de feu..... Zénon Bonin
Brigarde du feu—MM. Chs Hainault, W. Coutu,
Joseph Brouillette, Alex. Bonin et Damasse Ra-
telle.

DEPARTEMENT DE L'AQUEDUC

Surintendant..... Pierre Laforest

ÉCLAIRAGE

Chef électricien..... Arthur Normand
Electricien..... H. Chalin
Gardien d'enclos..... Zénon Bonin

Corporation scolaire

Commissaires :—Pierre Chevalier, président ; Albert Gervais, André Trudeau, Dr Chs Bernard, Avila Charland.

Secrétaire-trésorier D. Désormier

ACADÉMIE ST-VIATEUR (CONSTRUITE EN 1897)

Directeur..... R. Frère A. Charbonneau, C. S. V.
Professeurs..MM. J. G. Viens, M. Moreau, V. Saignac, D Marion, J. Daust, F. X. Deschênes, C. S. V.

296 élèves fréquentent cette institution.

CONGRÉGATION NOTRE-DAME

(PENSIONNAT ET EXTERNAT)

Supérieure... Révde sœur Ste-Marie de la Mercie
12 religieuses enseignantes.

Au pensionnat..... 126 élèves

A l'externat..... 220 élèves

Chapelain..... Rvd J. H. Houle, C. S. V.

ÉCOLE INDUSTRIELLE (FONDÉE EN 1885)

Directeur..... Révd D. Turcotte, C. S. V.
36 élèves fréquentent cette maison, y apprennent des métiers et y reçoivent l'éducation

Chapelain..... M. l'abbé A. Perrault

Horaire du Pacifique Canadien

Les trains quittent la gare de Joliette comme suit :

1. Pour Montréal 6.43 hrs A. M.
 2. “ St-Gabriel de Brandon.. 11.30 hrs A. M.
 3. “ Montréal (conn. à Lanoraie) .. 4.10 hrs P. M.
 4. “ St-Gabriel de Brandon.. 7.25 hrs P. M.
- Agent..... D. Chenevert
-

Associations religieuses

CONGREGATION DES DAMES DE STE-ANNE

PRÉSIDENTE..... Dame C. Labrèche

CONGREGATION DES ENFANTS DE MARIE

PRÉSIDENTE..... Mlle Hectorine Derome

CONGRÉGATION DES HOMMES

PRÉFET..... J. N. A. McConville

LIGUE DU SACRE-CŒUR

PRÉSIDENT..... Henri Piché

Providence St-Eusèbe

BATIE EN 1881

PROVINCIAL..... Rvde sœur Marie Eugénie

SUPERIEURE.... Rvde Sr St-Antoine de Padoue

ASSISTANTE..... Rvde Sr Honorine

AUTRES RELIGIEUSES : Révdes Srs Jean-Baptiste

Luc-Evangéliste, Théodosie, Marie-Adèle, Eu-

chariste, Archangèle, Christophe, Marie-Fidèle,

Hildebert, André-Avelin, Marie-Athanase,

Marie-Denise.

Il y a actuellement à cet hospice 49 orphelines,

22 vieilles, 12 vieillards et un orphelin.

CHAPELAIN..... R. P. F. M. Roberge, C. S. V.

Société de St-Vincent-de-Paul

OFFICIERS POUR L'ANNÉE 1900

Président honoraire : Rvd P. Beaudry
Président : L. A. Derome ; trésorier, E. Asselin ;
secrétaire, J. A. Larochelle ; Conseillers,
MM. Urgel Piché, J. N. A. McConville, Albert
Gervais et Auguste Belleville.

Société d'agriculture No 1 du comté de Joliette

POUR L'ANNÉE 1900

MM. J. B. A. Richard, président ; Chs Rivest, vice-
président ; secrétaire-trésorier, A. Fontaine ;
directeurs : Aimé Riopel, Norbert Comtois,
Médard Rivest, Rémi Hénault, Onésime Per-
rault, Aristide Boucher et Z. Denis.

Cercle agricole de la paroisse St-Chs-Borromée

Présid. : J. B. A. Richard ; sec.-trés., A. Fontaine.

Association de secours mutuels

L'UNION ST-JOSEPH D'OTTAWA

(Ancienne société de Bienfaisance, établie en 1862)
Chapelain : Révd P. Beaudry, Président, D. A. Dos-
taller ; 1er vice-prés. Elisée Thériault ; 2nd
vice prés. Hormisdas Asselin ; receveur, O. D.
Masse ; secrétaire, C. G. H. Beaudoin ; tréso-
rier, Dr J. J. Sheppard ; commissaire ordon-
nateur, Joseph Trudeau ; censeurs, J. O. Pagé,
Ide Chartier et Wilfrid Perrault ; médecin,
J. J. Sheppard ; visiteurs, Euclide Baril et
Thomas Laporte.

HORAIRE DES MALLES

PARTANT DE JOLIETTE ET LAISSANT
JOLIETTE POUR LES BUREAUX DE
POSTE DES PAROISSES CI-APRÈS
MENTIONNÉES.

Départ pour Montréal..... 6.40 heures A. M.
Arrivée de Montréal..... 12 hrs A.M. et 7½ P.M.
Départ pour Québec..... 8½ heures A. M.
Arrivée de Québec ... 12 heures A. M. et 7½ P. M.
Départ pour St-Ambroise de Kildare,
do do Ste-Mélanie,
do do St-Alphonse,
do do Ste-Béatrix..... 1 heure P. M.
Arrivée des places susdites..... 11½ heures A. M.
Départ pour St-Liguori,
do do Rawdon,
do do Montcalm,
do do Les Dalles..... 1 heure P. M.
Arrivée des places susdites..... 4½ heures P. M.
Départ pour St-Félix de Valois
do do St-Côme
do do St-Gabriel de Brandon,
do do St-Jean-de-Matha,
do do St-Michel des Saints,
do do Ste-Emmélie de l'Energie,
do do St-Cléophas de Brandon,
do do Ste-Emélie Jonction.. 6½ heures P.M.
Arrivée des places susdites..... 6½ heures A. M.
Les malles pour St-Thomas, Berthier et Ste-Eli-
sabeth partent à 8 hrs a.m., et nous arrivent le soir.

J. J. SHEPPARD, maître de poste.

C. M. B. A.
SUCCURSALE No. 117

Chapelain, Rév P. Beaudry; Chancelier, J. J. Provost; Président, A Fontaine; 1er Vice-président, E G Piché; 2e Vice-président, J. D A Fitzpatrick; Secrétaire archiviste, J. A Martin; Assistant, Swibert Boulet; Sec- financier, A L Marsolais; Trésorier, J A Laroche; Commissaire ordonnateur, P. Laforest; Sentinelle, Arthur Guilbault; Syn- dics adjoints, D. A Dostaler et Camille Du- charme.

FORESTIERS CATHOLIQUES (COUR ST.
BARTHÉLEMY NO 249)

Chapelain, Rév P Beaudry; Chef Ranger, Albert Gervais; Vice Chef Ranger, J. A Martin; Sec archiviste, J A Beaudoin, N. P; Sec- financier, J O Pagé; Trésorier, Camille Bar- rette; Médecin, J. J. Sheppard; Syndics, J. A D Gervais, Ulric Riel, et J. L Préville; Conducteurs: 1er, G. C M Coutu, 2e, Armand Lachapelle; Sentinelles, T. Brousseau et H. Chalin; Député H. C. R. Albert Gervais

☞ Réunion le 2ème et 4ème mardi de chaque mois.

ORDRE DES FORESTIERS CANADIENS
COUR No. 798

Chef-Ranger, E. G. Piché; Vice Chef-Ranger, H. Proteau; Secrétaire-archiviste, J. Antonio Beaudoin; Secrétaire-financier et trésorier, J. N. Prud'homme; Médecin, J. A. Magnan; Conducteurs, 1er Félix Bernier, 2e Félix Che- valier; Sentinelles, 1er A. Levesque, 2e Ed. McConville.

ALLIANCE NATIONALE (CERCLE 17)

Président, Pierre Chevalier, Vice président, N I. Charland ; Secrétaire-financier, J. A. Guibault ; Sec-archiviste, S. A. Lavallée ; Trésorier, L. N. Roy ; Médecin, Dr. J. C. Bernard.



Réunion le 2ème et 4ème jeudi de chaque mois.

SUCCURSALE DES ARTISANS CANADIENS-FRANÇAIS No 3?

Chapelain, Rév. P. Beaudry ; Président, J. A. Martin ; 1er Vice président, Edouard Cailloux ; 2e Vice-président, Dr J A Magnan ; Secrétaire-trésorier, C G H Beaudoin ; Commissaires ordonnateurs, J. A. Larose, Arthur Lafortune ; Directeurs, Désiré Gravel, W. St. Georges, Arthur Desroches et Adhémar Leblanc ; Censeurs, N A Guibault et Jean Dussault ; Médecin, Dr J A Magnan

**ORDRE DES FORESTIERS INDÉPENDANTS
BRANCHE 3657**

Chef-Ranger, G N. Anderson ; Vice Chef Ranger, C G H Beaudoin ; Secrétaire archiviste, D I. Copping ; Secrétaire-financier et trésorier, W Carswell ; Médecin, Dr J C. Bernard ; Député H. C Ranger, N M. Carswell.

INSTITUT DES ARTISANS

Président, J. M. Tellier ; 1er Vice-président, J. A. Larochelle ; 2e Vice-président, L. C. Rivard ; Secrétaire-archiviste, L. R. Désilets ; Assistant-secrétaire, J. E. Ladouceur ; Secrétaire-correspondant, J. L. E. Léveillée ; Trésorier, E G. Piché, ; Assistant-trésorier, George Desroches. 75 membres font parties de cette association—Droit d'entrée \$1.00. Contribution annuelle \$2.00.

L'UNION FRANCO CANADIENNE

Bureau de Perception chez M Auguste Goulet

Commissaires pour Affidavits en Cour Supérieure

C. G. H. Beaudoin, A. Cabana, J. B. Chevigny, D.
Désormier, C. Ducharme, F. O. Dugas, J. P.
O. Guilbault, J. A. Guibault, S. A. Lavallée,
E. G. Piché, J. M. Tellier et J. O. Guilbault.

Parc Joliette (OFFICIERS ÉLUS POUR 1900)

Président, J. Ad Renaud; Vice-président, J. M.
Tellier; Secrétaire, F. O. Dugas; Trésorier,
J. T. Gaudet; Directeurs, Pierre Chevalier,
Joseph Rivard, E. G. Piché, Omer Sylvestre
et L. Z. Magnan.

Cercle Agricole (OFFICIERS DE 1900)

Président, J. B. A. Richard; Vice-président, Chs
Rivet; Secrétaire-trésorier, A. Fontaine;
Directeurs, Delphis Gaudet, Didier Corneil-
lier, N. Champagne, M. Ducharme et Joseph
Marcile, fils.

Huissiers pratiquant dans la ville de Joliette

MM. C. Dugas, A. Lévesque, J. I. Martel et A.
Turcotte.

Club de pêche et de chasse de Joliette

Président, J. M. Tellier; Vice-président, F. O. Dugas; Secrétaire, A. L. Marsolais; Trésorier, E. G. Piché; Directeurs, J. J. Sheppard, U. Piché, Georges Desroches, L. C. Rivard et J. A. Larochelle.

Agences d'Assurances

Sur la vie, contre le feu et les accidents, bureaux de comptables et liquidateurs, Provost & Piché, J.J. Provost, E. G. Piché, L. A. Derome, J. H. DuSault et Félix Chevalier.

BANQUES

BANQUE D'HOCHELAGA

(Établie à Joliette en 1874)

Gérant..... H. Beaumier
Comptable..... P. A. Lavallée
Ass.-comptable..... L. N. Gill
Commis d'escompte..... J. R. J. Lippé
Heures de bureau, de 10 hrs. A. M., à 3 hrs.
P. M., tous les jours juridiques.

BANQUE NATIONALE

(ÉTABLIE A JOLIETTE EN 1898)

Gérant..... J H DuSault
Comptable..... E. F. Boisseau
Ass.-comptable..... J. H. Fleury
Commis d'escompte..... Zénon Pichette
Heures de bureau, de 9½ hrs. A M., à 4 hrs.
P. M., tous les jours juridiques.

BUREAU D'ESCOMPTE

Courtier.....U Piché
Heures de bureau, de 9 hrs. A. M., à 4 hrs.
P. M , tous les jours juridiques.

Professions Libérales

MEDECINS:—Drs M. S Boulet, A. M. Rivard, J. J. Sheppard, J. C. Bernard, J. A. Magnan et J. A. Barolet.

AVOCATS:—A. Fontaine, C. R., J. Martel, F. O Dugas, J. M Tellier, J A Renaud, C. R, A. L. Marsolais, J N. Prud'homme, J A Guilbault.

NOTAIRES:—D. Désormier, J Bte Chévigny, C. G H Beaudoin, A. Cabana, J. A Beaudoin, S A Lavallée, J. H Lafortune et P. J. O. Guilbault.

MÉDECIN VÉTÉRINAIRE.....J. A. A. Lefebvre

ARPENTEURS ET INGÉNIEURS CIVILS:—J. D. A. Fitzpatrick, P. E McConville et J. A Martin.

Officiers et employés publics

Régistrateurs.....M. Lavoie et O. Guilbault
Agent des Terres de la Couronne....J. A. Martin
Inspecteur des Poids et Mesures.....J. J. Provost
Collecteur du Revenu de l'Intérieur...Ls. Basinet
Ass.-Collec. du Rev. fédéral.....J. E. E. Marion
Assistant collecteur des douanes.....Ls. Basinet
Percepteur du Revenu provincial.....J. S. Boulet
Maître de poste.....Dr. J. J. Sheppard
Avocat du Revenu.....J. N. Prud'homme

Télégraphe Great North Western, Mlle Ida Provost
Télégraphe C. P. R. Mlle Laura Provost
Compagnie de téléphone Bell, gérant, E. G. Piché

Représentation Parlementaire
COMTÉ DE JOLIETTE

Chambre des Communes :—Chs. Basinet, libéral,
St. Jean de Matha ;
Législature de Québec :—J. M. Tellier, conserva-
teur, Joliette

DIVISION DELANAUDIÈRE

Sénateur. Hon. J. P. B. Casgrain. Montréal

CONSEILLER LÉGISLATIF

Hon. Ls. Sylvestre Isle du Pads

CONSEIL DE COMTÉ

Préfet. H. Neveu. St. Ambroise de Kildare
Secrétaire-trésorier. A. Cabana. Joliette



A

Provost
Provost
St. Piché

re

libéral,

onserva-

Montréal

du Pads

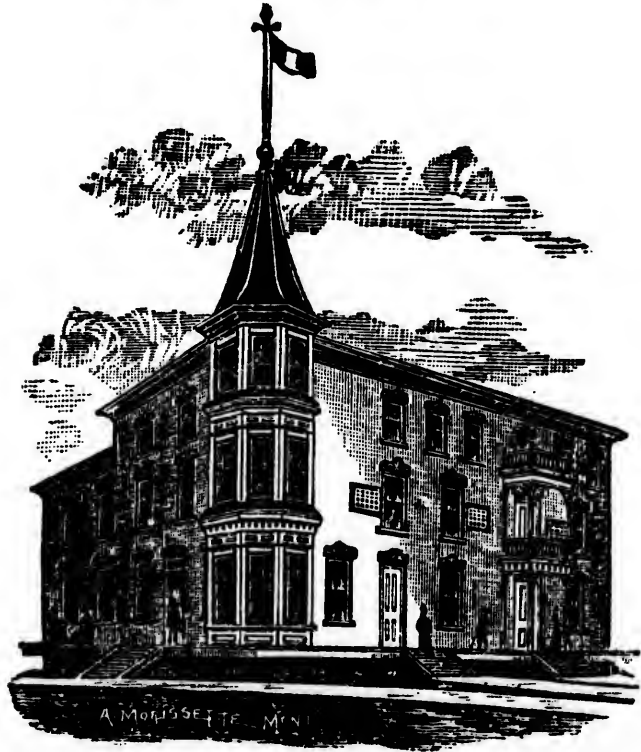
e Kildare

. Joliette

Adam Elie, commis voyageur, 14 St Antoine
Allard Josaphat, blanchisseur, 121 Notre-Dame
Allard Joseph, journalier, 60 St. Antoine
Andrews Albert, chauffeur, 8 Place Bourget
Anderson Geo. manuf. de laine, 12 DeLanaudière
Arbour Avila, journalier, 38 DeLanaudière
Arbour Elmire, m. de pension, 12 Manseau
Arbour Henri, mouleur, 15 St. Antoine
Arbour Jean Babtiste, forgeron, 25 St. Antoine
Arbour Jean Baptiste, contre-maitre, 62 N-Dame
Arbour Joseph, scieur, 50 Arthémise
Arbour Michel, charretier, 18 St. Louis
Arbour Narcisse, journalier, 118 DeLanaudière
Arbour Romuald, march. de chaus., 42 N-Dame
Arbour Urgel, plâtrier, 80 Notre-Dame
Archambault J. D., Md. de nouv., 43 Pl. Lavaltrie
Archambault Joseph Vve, 3 Ste. Anne
Archambault Joseph, entrepreneur, 22a Fabre
Archambault Louis Vve, 18 Place Bourget
Archambault Onésime, boucher, 5 St. Louis
Arcand Gilbert Vve, m. de pension, 9 Manseau
Arnault Joseph, roller, 63 St. Viateur
Arnault Louis, chauffournier, 12, 14 Ste. Angélique
Arnault Mathias, journalier, 13 Gaspard
Arnois Honoré, commis, 10 St. Pierre
Arnois Olive Mlle, 55 Manseau
Arnois Xavier, journalier, 146 DeLanaudière
Asselin Eusébe, bureau 31 Manseau
Asselin Eusébe, bourgeois, 41 Place Lavaltrie
Asselin Hormisdas, com. march., 53 St. Louis
Asselin Onésime, bourgeois, 10 St. Chs Borromée
Aubin, Eugène, journalier, 8 Place Bourget

HOTEL ROYAL

TENU PAR
Pierre Chevalier,



COIN DES RUES DELANAUDIÈRE ET ST-PAUL,

JOLIETTE.

A cette maison, vous aurez tout le confort désirable. Salles d'échantillons splendides pour commis-voyageurs. Voitures aux gares à l'arrivée de chaque train.

VINS ET LIQUEURS DE PREMIER CHOIX.

L
Auclair Alfred, journalier, 6 Fabre
Auclair Arthur, cleaner, 6 Fabre
Auger Edouard, journalier, 15 St. Thomas
Ayotte Ludger Mme, 6 St. Chs Borromée

B

Baby L. F. G. (Hon. Juge) 76 Manseau
Bacon Stanislas, marchand, 40 Manseau
Baillargon Edmond, contre-maitre, Ste. Anne
Baril Norbert, charretier, 29a St. Viateur
Baril Norbert, charretier, 24 St. Barthélemy
Baril Octavien, ferblantier, 7 St. Louis
Barrette Camille, march. rés., 27 St. Chs Borromée
Bgrrette Camille, épicier, 2 et 4 Notre-Dame
Barrette Ernest, commis, 8 St. Chs Borromée
Barrette Isaac, bourgeois, 8 St. Chs Borromée
Barrette Jérémie, boulanger, 60-62 DeLanaudière
Barolet J. A., docteur, 7 Manseau
Banque d'Hochelaga, 35 Place Lavaltrie
Banque Nationale, 2 Place Bourget
Basinet Delphin, mag. de meub. 74 DeLanaudière
" " résidence privée, 72 DeLanaudière
Beauchamp Joseph, cordonnier, 23 Ste Angélique
Beauchamp Joseph Vve, 67 St. Chs Borromée
Beauchamp Georges Vve, m. de pens., 8 Manseau
Beaudry Agapit, bourgeois, 5 Ste Marie
Beaudry Arthur, agt d'assurances 31 Ste Angélique
Beaudry Delphis, journalier, 43 St. Antoine
Beaudry Gaspard, charretier, rue Baby
Beaudry Edouard, contre-maitre, 45 St. Antoine
Beaudry Elié, chauffournier, 16 Ste Angélique
Beaudry Evangéliste, journalier, 11 St. Thomas
Beaudry Joseph, menuisier, 24 St. Chs Borromée
Beaudry Pierre, boucher, 52 St. Viateur

AUL,

confort de
pour com
arrivée d

Beaudry P., journalier, 10 St. Barthélemy
Beaudry (Rév.) P. curé, 46 St. Chs Borromée
Beaudoin Ant., N.P., et org., 79 De Lanaudière
Beaudoin C. Hector, notaire, résid., 87, N.-Dame
Beaudoin C. Hector, notaire, bureau, 89 N.-Dame
Beaudoin David vef, 9 Ste Marie
Beaudoin Gaspard, commis, 9 Ste Marie
Beaudoin Joseph, journalier, 16 St. Louis
Beaudoin Joseph, rentier, 8 Place Bourget
Beaudoin Marie-Anne Mlle, modiste, 46 St Viateur
Beaudoin Pierre, Md épicier, 32-34 DeLanaudière
Beaupré A., Dame veuve, 21 DeLanaudière
Beaupré Joseph, menuisier, 7 St. Antoine
Beaupré Joseph Vve, 9 Manseau
Beaupré Odilon, bourgeois, 91 Notre-Dame
Beuparland Joseph, charretier, 22 Place Bourget
Beuparland Léon, commis, 26 Notre-Dame
Beuséjour Avila, commis, rue Baby
Beuséjour Joseph, journalier, rue Baby
Beusoleil Onésime, bourgeois, 31 Place Lavaltrie
Belair Louis, typographe, 8 Place Bourget
Belair Urgel, bourgeois, 76 St. Viateur
Bell Téléphone office, 17 Place Lavaltrie
Bellerose Joseph R., menuisier, 34 St. Chs Borromée
Beland Arthur, commis, 12 Manseau
Belhumeur Gustave, forgeron, 94 St. Viateur
Belhumeur Louis, rentier, 44 Arthémise
Belleville Auguste, marchand, 19 Place Bourget
Belleville Auguste, résidence, 21 Place Bourget
Bellisle Wellington, charretier, 9 Notre-Dame
Benoit Ed, comptable (Ecole Ind.) 12 Carrières
Benoit Moïse, peintre, 14 et 16 Carrières
Bérard Joseph, cultivateur, 14 St. Edouard
Bergeron Félix, contre-maitre, 8 Place Bourget

Téléphone Bell No 80.

P. O. Boite No 98.

Désormiers & Guilbault

NOTAIRES ET COMMISSAIRES DE LA COUR SUPERIEURE

Bureau : 32 Rue Manseau, Joliette

J. O. Pagé,

EPICIER

COIN DES RUES ST-VIATEUR ET STE-MARIE, JOLIETTE.

Spécialité } *Bicycles à louer et à vendre ;*
 } *Réparations de Bicycles, Machines à coudre*

N'oubliez pas que M.J. 'Gendron'
O. Pagé est agent pour
le célèbre Bicycle.....
la meilleur machine de nos jours.

Prix Modérés.

TÉLÉPHONE 68

BOITE DE POSTE 76

Docteur A. M. Rivard,

36 RUE MANSEAU

MEDECIN-CHIRURGIEN ET SHERIF DU DISTRICT DE JOLIETTE

Bernard Basile, journalier, 136 DeLanaudière
Bernard Israël, journalier, 42½ St. Barthélemy
Bernard J. C., docteur, 38 Mauseau
Bernard Joseph, journalier, 40 St. Barthélemy
Bernier Félix, commis, 12 Manseau
Berthiaume Joseph, journalier, 86 Notre-Dame
Black J. David, arp., ing. 14 DeLanaudière
Boileau Alexis, journalier, 58 St. Viateur
Boileau Alphonse, journalier, 43 Manseau
Boileau Godfroy, journalier, 23 St. Barthélemy
Boileau Louis, journalier, 25 St. Pierre
Boileau Pierre, journalier, 106 Manseau
Bonin Alexandre, ferblantier, 37 Place Lavaltrie
Bonin Honoré, menuisier, 44 St. Viateur
Bonin Jean-Baptiste, instituteur, 92 Notre-Dame
Bonin Pierre, bourgeois, 14 Place Bourget
Bonin Zénon, chef du dépt. du feu, 27 Manseau
Boisjoli Alcide, commis, 23 Place Bourget
Boisvert, Joseph Dame, 128 DeLanaudière
Boisvert Joseph, journallier, 36 St. Barthélemy
Boisvert Octave, menuisier, 13 St. Barthélemy
Boivin Joseph, ingénieur, 8 St. Louis
Boivin Arthur, cleaner, 8 St. Louis
Boucher Alfred, marchand, rés. p., 15 St. Joseph
Boucher Azarie, marc. de chaussures, 31 N.-Dame
Boucher, Azarie, marc. de ch. rés. priv. 50 St Pierre
Bourgeois Edmond Vve, 32 St. Viateur
Bourgeois Camille, tabacconiste, 29 St. Viateur
Boisseau E. F. comptable, 8 Manseau
Brunelle Bernard, journalier, 119 De Lanaudière
Bolduc Ephrem, commerçant, 82 Manseau
Bouleau Théop., cond. fr. G. N. 6 St. Chs Borromée
Boulet M. S., docteur, résidence, 9 DeLanaudière
Boulet M. S., docteur, bureau 9½ DeLanaudière

La Fonderie de Joliette

MANUFACTURE

d'Instruments Aratoires,

Charrues,
Moulins à battre,
Faucheuses,
Rateaux,
Herses,
Hache-Pailles,
Hache-Légumes,
Gréments de moulins à scie,
Moulins à farine,
Moulins à bardeaux,



Machines à Scier le Bois de Corde



POELES, CHAUDRONS, BOUILLOIRES A SUCRÉ.



Toutes commandes sont promptement exécutées et à bas prix.

P. E. McCONVILLE,

Gérant.

Boulet Swibert, P. du R. Prov. 5 St. Chs Borromée
Bouvier Raoul, peintre, 2 St. Joseph
Bourdon Arthur, journalier, 19 Ste Angélique
Bourdon Gaspard, journalier, 38 St. Antoine
Bourdon Julienne Mlle, couturière, 12 Fabre
Bourdon Stanislas, mouleur, 30 St. Antoine
Bourdeau Alphé, gardien, 6 Fabre
Bourque Octave Vve, m. de pens., 20 Manseau
Brandrethde Hugh Paper Maker, 19 St Antoine
Brazeau Gustave, commerçant, 5 Flamand
Brazeau Xavier, typographe, 3 Joly
Brennan M., ingénieur, 20 DeLanaudière
Breton Jules, marchand, 21, 23 Place Lavaltrie
Brien Desrochers Jos. cord. 16-14 St. Chs Borromée
Brousseau Léon, roller, 6 St. Louis
Brousseau Téléspore, journalier, 21 St. Louis
Brouillet Joseph Vve, 46 St. Viateur
Brouillet Joseph, constable, 30 Ste Angélique
Bruneau Désiré, journalier, 8 Fabre
Brunelle Elie, cultivateur, 10 St. Chs Borromée
Brunelle Joseph Vve, 35 St. Louis
Buanderie Chinoise, 9 St. Paul
Buanderie de Joliette, Jules Coffin prop 5 St. Paul
Bur. de poste, J. J. Sheppard, mtre-pte, 15 N.-Dame
Bureau d'Accise, J. E. E. Marion, 15 Notre-Dame
Bureau de Douane, Louis Basinet, 15 N.-Dame
Bureau d'Enregistrement, Lavoie et Guilbault,
régistrateurs, 85 Notre-Dame
Burgy Jos. J. Bte, menuisier 11 St. Barthélemy

DELPHIN PARENT

Ferblantier-Couvreur

24 PLACE BOURGET, - JOLIETTE.

Aura constamment en mains un assortiment de tous articles de cuisine. Ordres remplis promptement.

JULES DÉSORMIERS

HOTELIER

37, 39 ET 41 RUE NORTE-DAME

Hôtel entièrement renouvelé, de première classe, cuisine convenable, chambres confortables. Voitures au départ et à l'arrivée de chaque train.

☞ PRIX MODERES ☞

F. G. VENNE,

TAILLEUR

22 Rue Notre-Dame, Joliette.

Coupe de première classe. Ouvrages garantis.

☞ PATRONS DES DERNIERS GOUTS. ☞

Philius Goyet, AGENT POUR LES CÉLÈBRES
MACHINES ARATOIRES
MOODY.

100 RUE DELANAUDIÈRE

Constamment en mains et à des prix pour éviter toute compétition les machines suivantes : Semoires, quatre sections ; Faucheuses de six sortes, Moissonneuses, Lieuses et Sarclouses, Machines à battre et à presser le foin.

Une foule d'autres instruments aratoires généralement utiles et indispensable aux cultivateurs.

☞ Une visite est respectueusement sollicitée.

G

- Cabana A., notaire, rés. priv., 31 St Chs Borromée
Cabana A., notaire, bureau, 29 St Chs Borromée
Cadieux Eugène, journalier, 73 DeLanaudière
Cadieux Fidéline Mlle, 60 St Pierre
Cadran Ernest, journalier, 52 DeLanaudière
Cailloux Edouard, commerçant, 26 St. Viateur
Campbell Alex., comptable, 14 DeLanaudière
Canadian Pacifique R.R., D. Chennevert, agent
Canadian P. Télégraphe et le G. N. W. Télégraphe
Mlle Provost, opér., 17 Manseau
Canady F. S., 20 DeLanaudière
Carpenter Michael, entrep., 98 St. Chs Borromée
Carswell Wellie, comptable, 69 St. Chs Borromée
Casavant Ritha Mlle, mag. de mod. 13 Pl. Lavaltrie
Casavant Ritha, Mlle, modiste, rés. pr. 35 Manseau
Casavant Athala, Mlle modiste, rés. pr. 35 Manseau
Casavant dme Vve, 11½ St Chs Borromée
Chalin H. A., électricien, 22 Manseau
Chalut Joseph, journalier, 70 St Antoine
Chamberland Alfred, charretier, 36 St. Viateur
Chamberland Chs, meun., moulin, 1 DeLanaudière
Chamberland Chs, meun., rés. pr. 1½ DeLanaudière
Chamberland Eléonide, Mlle, mod., 36 St. Viateur
Chamberland Herm. marc. de ch., 30 Pl. Lavaltrie
Chamberland Sim., boucher, 132a DeLanaudière
Champoux Elzéar, commis, 64 DeLanaudière
Champoux Gaspard, épicerie, 61-63 St. Chs Borromée
Champoux Prosper, Vve, 4 St. Viateur
Champoux S. P., épicerie en gros, 20 et 22 Pl. Lavaltrie
Champagne Arthur, photographe, 12 Pl. Bourget
Champagne Léandre, Vve, 13 St Pierre
Champagne Mmè Vve Magloire, 44 St Pierre

La Banque Nationale

SIEGE PRINCIPAL :

QUEBEC

Incorporé en 1860.

Capital versé

\$1,200,000

Réserve

\$200,000

BUREAU DE DIRECTION :

R. AUDETTE, ECR. Président

A. B. DUPUIS, ECR. Vice-Président

HON. JUGE A. CHAUVEAU, V. CHATEAUVERT, ECR,

N. RIOUX, ECR, N. FORTIER, ECR,

J. B. LALIBERTÉ, ECR.

P. LAFRANCE, Gérant. N. LAVOIE, Inspecteur.

SUCCURSALES :

Québec Faub. St-Jean

St François E., Beauce

St-Roch

Ste-Marie, Beauce

Montréal

Chicoutimi

Roberval Lac St Jean

St-Hyacinthe, P. Q.

Ottawa, Ont.

St Jean. P. Q.

Joliette, P. Q.

Rimouski Que.

Sherbrooke

Murray Bay, Que.

Fraserville

Montmagny, Que.

AGENTS

Angleterre—The National Bank of Scotland, Londres. France—Crédit Lyonnais, Paris et Succursales. Etats-Unis—The National Bank of the Republic, New-York. The Shoe and Leather Nat. Bank, Boston.

Service de collection prompt.

Correspondance respectueusement sollicitée.

Les collections reçoivent une attention spéciale et les retours en sont faits avec la plus grande promptitude. On sollicite respectueusement la correspondance

La banque allouera l'intérêt sur les dépôts depuis une piastre en montant.

Nous sollicitons respectueusement le patronage distingué de la classe agricole.

J. H. DuSAULT, Gérant, Joliette, P. Q.

Champagne Moïse, menuisier, 12 Place Bourget
Charbonneau Joseph, journalier, 11 St Edouard
Charbonneau Narcisse, journalier, 3 St Edouard
Charbonneau Onés., journalier 124a DeLanaudière
Chartier Adrien, forgeron, 4 Ste Angélique
Chartier Amédée, épicier, 2 St. Viateur
Chartier Amédée, épicier, 65 St. Chs Borromée
Chartier Félix, charretier, 56 Arthémise
Chartier Gilbert, tailleur, 33 Notre-Dame
Chartier Ide, mécanicien, 70 Notre-Dame
Chartier Maxime, ferblantier, 38 St Barthélemy
Chartier Octave, ent. de pompes fun. 64 Manseau
Chartier Joseph, voiturier, 64, Manseau
Charette Auguste, menuisier, 11 et 13 St. Viateur
Charland Adelard, commis, 2 Ste Angélique
Charland Aldéric agt d'assurances, 37 St. Louis
Charland Arsène, tailleur, 2 Ste Angélique
Charland Hermase, 37 St Louis
Charland Avila, bouc., écurie de louage 22 St. Louis
Charland Gaspard, rentier, 3a Ste Anne
Charland Jules Vve, 37 St. Louis
Charland N. I., tailleur, 26 Place Lavaltrie
Chaput Francis, journalier, 51 St Chs Borromée
Chaput Georges, épicier, mag., 33 St Chs Borromée
Chaput Geo., épïc., rés priv., 21 St Chs Borromée
Chaput Joseph, journalier, 2 St Antoine
Chaput Joseph, journalier, 87 DeLanaudière
Chaput Joseph, machiniste, 2 St Antoine
Chaput L. P., opérateur C.P.R., 24 St Chs Borromée
Chaput Landry, Vve, 15 St. Joseph
Chaput Maxime, cultivateur, 57 Manseau
Chaput Simon, scieur, 5 Etang
Chevalier Félix, agt d'assurances, 42 Manseau
Chevalier François, dme Vve, 28 St Chs Borromée

le

0,000
0,000

ECR,

teur.

Crédit
of the

rs en
neuse-

tre en

ricole.

Q.

Téléphone No 69.

B. B. Poste No 13.

J. H. DuSault,

Courtier d'Assurances

SUR LA VIE, CONTRE LE FEU ET LES ACCIDENTS,

Bureau de LA BANQUE NATIONALE,

Joliette.

Représentant les vieilles compagnies d'assurances
bien connues, suivantes :

LA VIE . . .

La 'Standard Life Assurance Company' d'Edimbourg, Ecosse
La Union Mutual Life Insurance Company' de Portland Maine
La 'Provident Savings Life Assurance Society', New-York

CONTRE LE FEU . . .

La 'Commercial Union Assurance Company'.

Capital et actif, \$32,000.000, Londres, Angleterre

La "Insurance Company of North America".

Capital et actif, \$10,000.000, Philadelphia, Penn

La 'Law Union and Crown Assurance Company',

Capital et actif, \$21,000.000, de Londres, Angleterre

CONTRE LES ACCIDENTS . . .

La 'Canada Accident Assurance Company' de Montréal

J. H. DuSault,

JOLIETTE. P. Q.

No 13.

NTS,

nces

osse
Maine

terre

Penn

terre

Q.

Chevalier Herm., épïc., rés. pr., 75 DeLanaudière
Chevalier Jos., épïcier, rés. pr., 81 DeLanaudière
Chevalier On., épïcier rés. pr., 77 DeLanaudière
Chevalier O. et fils, épïciers, 83 DeLanaudière
Chevalier P., pro. de l'hotel Royal 20DeLanaudière
Chevigny J.-Bte, notaire, ré. pr., 26 DeLanaudière
Chevigny J.-Bte, notaire, bureau 26½DeLanaudière
Cholette Joseph, peintre, 2 McConville
Cie à bois de Joliette, W. Copping, 2 DeLanaudière
Clément Aurèle, confiseur, 22b Fabre
Clermont Onésime, Vve, 53 St. Louis
Cloutier Alphonse, journalier, 29 St. Louis
Cloutier Joseph, menuisier, 25 Ste Angélique
Cloutier Jules, journalier, 55 DeLanaudière
Cloutier Oscar, journalier, 124 Manseau
Coderre Daniel, charrotier, 35 St Pierre
Coderre Joseph, charretier, 81a St. Chs Borromée
Coderre Joseph, fils, comptable, 5 St. Joseph
Coderre Stanislas, journalier, 6½ St Barthélemy
Coffin F. B., Vve, 14 Manseau
Coffin Henri dame, 15 DeLanaudière
Coffin Jules, rés. privée, 14 Manseau
Coffin Jul., prop. de la Buand. de Joliette, 5 St Paul
Collège Joliette, rév C. Beaudry, supérieur,
48, St Chs Borromée
Copping I., gérant Cie à bois, rés., 3 St Thomas
Copping Wm, march. de bois, rés., 3 St Thomas
Copping Wm, moul. à scie, bureau, 23 Arthémise
Carswell N. M, commis, 52 Arthémise
Corbeil Cés., tail. de pierres 125 DeLanaudière
Corbeil Jean-Bte, journalier 129 DeLanaudière
Corriveau Nazaire, journalier, 19 Gaspard
Corriveau Pierre, journalier, 82 Notre-Dame
Costelleau Antoine, bourgeois, 7 St Chs Borromée

OFFICE : 43 DeLanandière St.
Telephone Bell : No. 30

Factory and Warehouse :
17 Ste-Angélique St.

The Joliette Bungs & Turning Works Co

Wooden Bungs, Taps, Spiles, Caps ;
Broom, Chisel & Fife, Handles, &c.



Joliette, P. Q.

All kind of wood turning
Made on special order.

Costelleau Arthur, épicier, 31 et 33 DeLanaudière
Costelleau Sévère, com. march., 66 Notre-Dame
Côté Alexis, bourgeois, 35 St Antoine
Côté Charles, bourgeois, 23 St.-Viateur
Côté Herminie, Mlle, modiste, 23 St. Viateur
Cottenoir Edmond, journalier, 10 Manseau
Cottenoir Jérémie, journalier, 100 Manseau
Cottenoir Norbert, rentier, 32 St Viateur
Cottenoir Oscar, journalier, 20 b Fabre
Coutu Armand, commis, 21 Place Bourget
Coutu Clément, rentier, 40 Fabre
Coutu Moïse, commis marchand, 42 Fabre
Coutu Wilfrid, constable, 68 Notre Dame
Coutu et Forest, Mlles, couturières, 7 Pl. Bourget
Couvent des Dames de la Congrégation, sœur Ste
Marie de la Mercie, supérieure, 7 DeLanaudère
Couvent de la Providence, sœur Marie Eugénie,
supérieure, 58 Notre-Dame
Crabtree Alex, Paper Maker, 7 St Barthélemy
Crabtree David, comptable, 67 DeLanaudière
Crébassa Georges, comptable, 12 Manseau
Crépeau Justine, 86 St Viateur
Crowley J., 20 DeLanaudière



Manufacture Téléphone No. 15

Maison privée Téléphone No. 37

MAISON ÉTABLIE EN 1876

L. Z. Magnan,

ÉPICIER EN GROS

CONFISEUR et MANUFACTURIER de BISCUITS

.. DE TOUTES SORTES ..

54 RUE SAINT-CHARLES BORROMÉE, JOLIETTE, P. Q.



Les marchands en général trouveront des avantages réels, en donnant leurs commandes à cette maison, qui est en position de vendre aux mêmes prix qu'à Montréal, toutes sortes d'articles de commerce en épicerie ; ils seront servis promptement, avec satisfaction et contribueront au succès d'une maison commerciale locale.

Donnez vos commandes
une fois et vous ne le
regretterez pas.

Une visite est respectueusement sollicitée.

D

- Dalbec Joseph, journalier, 126 DeLanaudière
Dalbec Paul, menuisier, 62 St Viateur
Dalphond Joseph, rentier, 67 St Viateur
Dalphond Médard, ferblantier, 36 Notre-Dame
Danforth Jennie, Mlle, 114 DeLanaudière
Daniel D Delaney, agt général, 8 Manseau
Daunais Joseph, tailleur, 31 St Pierre
Dauphin Prosper, 27 et 29 Place Bourget
Deblois Arthur, boulanger, 46 Arthémise
Decelles Alphonse, peintre, atelier, 34½ St Pierre
Decelles Alphonse, peintre, rés. pr, 32 St Pierre
Delfausse Mlle, 10 DeLanaudière
Delisle A. dame veuve, 33 Manseau
Département du feu, Z. Bonin, chef, 27 Manseau
Desmarais Geo. dame Vve, m. de p., 30 St Chs
Borromée
Desmarais Henri mécanicien, 16 St Antoine
Desmarais Johnny, boucher, 30 St Chs Borromée
Desmarais Noé, journalier, 113 Notre-Dame
Derome L. A., bourgeois, 55 St Chs Borromée
Desaulniers Georges, peintre, 39 Manseau
Deschênes Siméon, menuisier, 4 Manseau
Désilets J. O. dame Vve, 11 Manseau
Désilets L. R., bureau The Joliette Bung and
Turning Works Co., 42 DeLanaudière
Désilets L. R., manuf, rés. pr, 40 DeLanaudière
Desjardins Ernest, dame, 6 St Viateur
Deslongchamps Dame, 4 St Chs Borromée
Deslongchamps L. P. négociant, 4 St Chs Borromée
Désormier Dieudonné, notaire, rés. pr. 34 Manseau
Désormier J., prop hôtel du Can., 37-39-41 N-Dame
Désormier & Guilbault notaires, bur. 32 Manseau

J. J. PROVOST,

Téléphone No 28.

Boîte
P. O. No 65

E. G. PICHÉ,

Téléphone No 98

Provost & Piché,

JOLIETTE, P. Q.

Comptables et agents généraux,

Bureau : PLACE LAVALTRIE,

En face du Marché.

Se chargent de régler les affaires de faillites et autres de tous genres, avec grande diligence

A DES CONDITIONS ET PRIX RAISONNABLES.

Représentent et sont entendus avec les compagnies d'assurances les plus fortes, les plus accréditées et les plus connues.


Les primes sont perçues et les pertes sont payées à Joliette, par les agents susdits.

CONTRE LE FEU, La Royale Anglaise, la Queen, l'Impérial, la Northern, la Western, la Lancashire, la Manchester, la North British, la Phoenix de Londres, la Guardian, l'Alliance, la Liverpool London & Globe et autres.

LA VIE . . . "La Canada Life."

LES ACCIDENTS ET LES GARANTIES, La London Guarantee et Accident, la Travelers.

En outre ces messieurs ont en mains et tiennent en vente les billets ou tickets de chemin de fer et de la navigation pour tous les points du monde et au plus bas prix cottés.

 On pourra se procurer toutes les informations nécessaires pour voyager confortablement.

Adressez à **PROVOST & PICHÉ, Joliette.**

Després William, roller, 24 Fabre
Desroches Arthur, épicier, 38 St Viateur
Desroches Chs, tail. de pierres, 130 DeLanaudière
Desrosiers Ernest, dame Vve, 72 Manseau
Desroches Geo., marc. de nouv., 10 Pl. Lavaltrie
Desroches Geo., rés. priv., 8 Pl. Lavaltrie
Desroches Jérémie, tailleur de pierres, 84 N. Dame
Desroches Narcisse, dame Vve, 6 St Joseph
Desrosiers Magloire, bourgeois, 14 St Viateur
Desrosiers Narcisse, dame Vve, 42 St Viateur
Desrosiers Philomène Mlle, mod., 42 St Viateur
Desrosiers Venance, rentier, 16 Fabre
Desrocher J. L. P. dame Vve m.p. 14 DeLanaudière
Désy B Mme Vve, 13 St Antoine
Dézièle Angèle, Mlle, 6 St Viateur
Didier D., horloger, 57-59 Notre-Dame
Dion Louis, manufacturier, 85 DeLanaudière,
Donald K. M., (hôtel Royal), 20 DeLanaudière
Dozaler D. A., arch., rés. pr., 3 St Chs Borromée
Douville Sylva, forgeron, 59 DeLanaudière
Drolet J. H., agent d'assurances, 9 Place Bourget
Dubeau Saül, commis, 35 Delanaudière
Ducharme Cam., protonotaire rés. pr., 1 Manseau
Ducharme Cand., tailleur, atelier, 8½ Pl. Lavaltrie
Ducharme Candide, résidence, 57-59 Notre-Dame
Ducharme Jos., men., 49 et 47 St Chs Borromée
Ducondu Emilie, Mlle, 43 Notre-Dame
Dufault Chs, plâtrier, 96 St Viateur
Dufresne M. prop., hôtel du Pacif., 48 50 N. Dame
Dufresne Magloire, journalier, 30 St Chs Borromée
Dufresne Uldaric, forgeron, 56 DeLanaudière
Dugas Camille, huissier, 18 St Viateur
Dugas Edmond, barbier, 17 St Chs Borromée
Dugas Emma, Mlle, 70 Manseau

Dugas Edmond, barbier, boutique, 6 Notre-Dame
Dugas Francis, marchand, résidence, 70 Manseau
Dugas Frs, marchand, 25 et 27 Place Lavaltrie
Dugas F. O., avocat, rés. pr., 44 St Chs Borromée
Dugas F. O., avocat, bureau, 42 St Chs Borromée
Dulong Aristhide, journalier, 37 St Viateur
Dulong Athanase, gardien de nuit 8a St Viateur
Dulong Emery, journalier, 8b St Viateur
Duly H. dame Vve m. de p., 21 St Chs Borromée
Dumais Joseph, Mme, 4 St Barthélemy
Dumais Stanislas dame, 41a Manseau
Dumulong Moise, journalier, 62 St Antoine
Dumulong Maxime, journalier, 5 St Barthélemy
Dupont Alfred, menuisier, rue Baby
Dupuis Joseph, forgeron, 132 DeLanaudière
Dupuis Joseph, journalier, 27 DeLanaudière
Dupuis Jules, cordonnier, 47 St Antoine
DuSault J. H., gérant Banq. Nat., 2 Pl. Bourget
DuSault J. H., gérant, résidence, 4 Pl. Bourget
Dussault Johnny, tailleur de pierres, 79 N.-Dame
Dussault Théo., sculpteur, 4 Carrière

E

Ecole St Viateur (Acc.) rév. J. A. Charbonneau,
C. S. V., directeur, 93 Notre-Dame
Ecole Industrielle, rév. D. Turcotte C. S. V.,
directeur, 12 Des Carrières
Eglise Presbytérienne, 28 St Antoine
Ellswarts G. A., journalier, 20 DeLanaudière
Ethier Claude, journalier, 81 St Viateur
Etu Adélar, commis, 24 St Chs Borromée
Etu Charles, maison de pen., 24 St Chs Borromée
Etu Léandre, gardien, 26a Manseau

rd''

AV.

V.

V

E

M

A

D

S

T

R

O

N

E

S

T

R

O

N

E

S

T

R

O

N

E

S

T

R

O

N

E

S

T

R

on,

lette.

F

Farly Louis, bourgeois, 78 Manseau
Farly L., Mme Vve, m. de p, 36 St Chs Borromée
Farly Maria Vlle, mod, mag. de modes 30 N-Dame
Farly Olivier, bourgeois, 41a Manseau
Faust Arthur, commis, 0 Manseau
Faust Gonzague Dme Vve, 45 DeLanaudière
Faust Joseph, journalier, 119 Notre-Dame
Ferland Joseph, notaire, 43 DeLanaudière
Ferland Octavian, menuisier, 46 Arthémise
Fiset François, menuisier, 96 DeLanaudière
Fiset Louis, journalier, 40 St Antoine
Fiset Zoël, plâtrier, 94 DeLanaudière
Fisk Ed, march. de bois, rés. pr., 11 DeLanaudière
Fisk. Ed, march de bois, bureau, 28 Notre-Dame
Fitzpatrick J. P., commis, 21 St Chs Borromée
Fitzpatrick J. D A, arpenteur, 16 Manseau
Flamand Alphonse, menuisier, 6 McConville
Flamand Chs Eug., machinist, 21 Arthémise
Flamand Horace, épicier, 19 Arthémise
Flamand Pierre, menuisier, 19 St Chs Borromée
Flamand Xavier, contre-maitre, 1 St Thomas
Flamand Zénon, scieur, 7 St Thomas
Fleury Edgard, comptable, 36 St Chs Borromée
Fleury Joseph, cordonnier, 11 Ste Angélique
Fleury Octave, menuisier, 10 Gaspard
Fonderie de Joliette, atelier, 10 Montcalm
Fonderie de Joliette, bureau, P. E. McConville,
gérant, 8 Montcalm
Fontaine Adolphe, avocat, 13 DeLanaudière
Fontaine Alph., commerçant, 13 DeLanaudière
Fontaine J. Bte, comptable, 13 DeLanaudière
Fontaine L., E.E.L., 13 DeLanaudière

nt,

VOITURES,

Co.

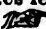
Q.

sollicité.

J. A. Larochelle

Téléphone
Bell No 81
12 Place
Lavaltrie.

... MARCHANDISES SECHES EN TOUS GENRES ...

Département de modes et chapeaux pour dames, jeunes filles et enfants, Manteaux faits pour automne et hiver. Département de fourrures au complet. A chaque nouvelle saison la maison reçoit toutes les nouveautés directement importées. Le tout défilant toute concurrence.  Un seul et bas prix

33, 35 et 37, St-Chs Borromée.

GEO. CHAPUT,

Successeur de J. T. Rowan

TOUJOURS EN MAINS,—

Fleur, Thé, Lard, Melasse. Poisson, Biscuits,
Conserves, Sucrieries.

Joseph Masse,

MANUFACTURIER DE MOULINS A BATTRE.

* * *
Toujours en mains, Scies rondes pour le bois de chauffage, Cribles, Horse-power, simple ou double. M. Masse s'occupera aussi de toutes sortes de réparations que l'on voudra bien lui confier.

Manuf. 15 St-Barthélemy; Rés.: 63-65 DeLanaudière

 Allez le voir et vous serez satisfait.

FELIX P. CHEVALIER

42 Rue Manseau

Courtier d'Assurances sur le Feu, la Vie et les Accidents

Représentant les Compagnies suivantes :

LE FEU : "La Sun Insurance Office" de Londres

LA VIE : "La Confédération" de Toronto

Les Accidents : "The Employers' Liability", Londres

Téléphone
Bell No 31

12 Place
Lavaltrie.

...
s et enfants,
au complet.
autés direc-
l et bas prix

omée.

Biscuits,

TRE.

ge, Cribles,
toutes sortes

naudière

isfait.

ER

ccidents

Londres

Londres

Forest Elizabeth, couturière, 8 Manseau
Forest Frs, encanteur, rés. pr., 36 Pl. Lavaltrie
Forest Frs, encanteur, mag., 34 32 Pl. Lavaltrie
Forest Pierre, journalier, 90 DeLanaudière
Forget Pierre, journalier, 7 du canal
Fortin Georges, journalier, 10 St Viateur
Fournier D., journalier, St Barthélemy
Fournier Joseph, journalier, 56 St Antoine
Fréchette Henri, journalier, 27 Ste Angélique
Fréchette Wilfrid, meublier, 47 DeLanaudière
Frédéric Théophile, bourgeois, 112 DeLanaudière
Froment André, rentier, 4 St Antoine
Froment Gaspard, commis-voyageur, 49 N.-Dame
Froment Jean-Bte, menuisier, 25 DeLanaudière
Froment Louis, bourgeois, 94 Notre-Dame
Froment Médéric, journalier, 22 St Barthélemy

G

Gadoury S., journalier, 76 St Antoine
Gadoury Trefflé, bourgeois, 28 St Viateur
Gadoury Charles, journalier, 71 St Viateur
Gaucher Louis, sellier, 76½ Notre-Dame
Gaudet Joseph, journalier, 41 St Viateur
Gaudet Prosper, journalier, 37 St Viateur
Gaudet Delphis, bourgeois 71 DeLanaudière
Gaudet J.T., pharmacien, 27-29 Notre-Dame
Gaudet J. T., pharmacien, rés. pr. 4 St Paul
Gaudet Modeste, journalier, 9 St Louis
Gaudet Jules, journalier, 41 St Viateur
Gagné Xavier, journalier, 104 Manseau
Gagné France, journalier, 18 Fabre
Gagné Joseph, journalier, 58 St Chs Borromée
Gagné Joseph, journalier, 47 St Louis
Garceau Sem, commerçant, 64 St Viateur

C. Horace Flamand,

Marchand-Epicier et Marchand de Tabac Canadien

19, 21 RUE ARTHEMISE, JOLIETTE. PRES DU DEPOT
DU C. P. R.

Epicierie de premiere classe. Vente à bas prix.

M. Flamand achète tous les produits agricoles.

Avila Charland, CHARRETIER

NO 22 RUE ST-LOUIS, JOLIETTE

Attire l'attention publique sur le fait qu'il possède un carosse de premier ordre sous tous les rapports pour les mariages, les baptêmes et les funérailles. Chacun peut en disposer en ces diverses circonstances, moyennant une rémunération raisonnable.

Prix modérés pour toutes les autres sortes de voitures qu'on trouvera toujours en tout temps chez lui à demande.

ÉDOUARD LAUZON, Tailleur de Pierre et Sculpteur

NO 72 RUE NOTRE-DAME.

Constamment en mains des monuments funéraires de prix divers sur les derniers modèles, sculptés suivant les règles de l'art. Une visite est respectueusement sollicitée.

M. Lauzon, comme entrepreneur, se charge volontiers de tous les travaux de maçonnerie dont on veut bien lui confier l'exécution.

Candide Ducharme, TAILLEUR

NO 8½ PLACE LAVALTRIE.

Après plus de 20 années de pratique à Montréal, ne craint pas de promettre et assurer pleine et entière satisfaction à tous ceux qui voudront bien l'encourager. Son expérience dans la confection des habits garantit son habilité et sa compétence.

Atelier au-dessus du magasin de M. H. Leprchon, marchand de fer.

Gariépy Joseph, journalier, 32 St Antoine
Gaucher Gaspard, charretier 13-15 Ste Angélique
Gauvin Hélène, Mlle, modiste, 5² Manseau
Gauvin Charles, Dme Vve, 52 Manseau
Gauvin Arthur, barbier, 39 Place Lavaltrie
Gendron Narcisse, charretier, 12 St Louis
Gendron Jérémie, charretier, 6 Carrières
Généreux François, journalier, rue Baby
Généreux André, barbier, salon, 24 Notre-Dame
Généreux André, barbier, rés. pr., 23 St Antoine
Généreux Joseph, comptable 23 St Antoine
Généreux Edouard, charretier, 56 St Viateur
Généreux Charles, forgeron, 17 Arthémise
Généreux Adelard, forgeron, 9 St Thomas
Généreux Joseph, mouleur, 17 $\frac{1}{2}$ Arthémise
Généreux Napoléon, barbier, 14b St Antoine
Généreux Edouard, voiturier, 23 St Antoine
Gervais Félix, peintre, 58 Notre-Dame
Gervais Antoine, typographe, 49 St Louis
Gervais Jos., Ars., typographe, 84 DeLanaudière
Gervais J. U. & Cie, manif. de tabac, 5 St Marc
Gervais J. U. & Cie, entrepôt de tabac 57 St Louis
Gervais J. U., manif., rés. pr. 18 DeLanaudière
Gervais L. A. Albert, imp., "L'Etoile du Nord"
25 Manseau
Gervais L. A. Alb., mag. librairie et vaisselle,
42 Place Lavaltrie
Gervais L. A. Alb., marc. libr., rés. pr., 27 Manseau
Geoffroy Israël, platrier, 4 St Louis
Geoffroy Joseph, commis, 10a St. Viateur
Gignac Siméon, opérateur, 23 Notre-Dame
Gethin Robert, chauffeur, 8 Place Bourget
Gill Ferdinand, menuisier, 20a Fabre
Gill L. Napoléon, comptable, 8 Manseau

d,

DU DEPOT
C. P. R.

X.

NIER

de premier
funérailles.
t une rénu-

n trouvera

,
pteur

ers sur les
est respec-
es travaux

UR

pas de pro-
dront bien
arantit son

de fer.

Parent & Marcile, **BOULANGERS**
**

No 84 Rue DeLanaudière.

Le pain que ces messieurs livrent journellement à la consommation est toujours de première qualité, cuit à point et sans réplique.

On peut s'en procurer chez eux à toute heure du jour. Ils n'emploient que la première fleur qui se vend sur le marché.

 Voilà le secret de leur succès.

Arsène Marion,

ENTREPRENEUR-MEMUISIER, No. 43¹/₂ RUE DELANAUDIÈRE.

Comme tel s'occupe de toutes sortes de constructions et de travaux de menuiserie, entreprend en garantissant de l'ouvrage de première classe, est en état de fournir à demande les meilleures références possibles.

 Allez le voir si vous voulez être bien et promptement servi.

TEL. BELL No 41.

No 20 PLACE LAVALTRIE

S. P. Champoux,
Marchand-Epicier

Boissons de toutes sortes en gros et en détail. Groceries et provisions de premier choix. Spécialité : Bière et Porter à la mesure ou en bouteilles, provenant des maisons les plus justement renommées.

Attention immédiate à tous les ordres reçus par la poste ou le téléphone.

Téléphone Bell No 86

Près du Marché

P. O. Boite 124

No. 36 Rue Notre-Dame, Joliette

MEDARD DALPHOND,

FERBLANTIER

Constamment en mains: } Théières, Chaudières,
Gobelets, Assiettes, &c.

LANGERS

**

Information est

l'emploient

leur succès.

UDIÈRE.

travaux de
classe, est

ervi.

VALTRIE

visions de
bouteilles,

téléphone.

Boîte 124

ND,

nières,
es, &c.

Giguère Dieudonné, cont.-maître, 6 DeLanaudière
Giguère Arsène, journalier, 19a St Viateur
Girard Bill, contre-maître, 12 Ste Anne
Gillepsie Wellie, comptable, 8 Place Bourget
Gingras, David, journalier, 104½ Manseau
Godin Wilfrid, Dme Vve, 33 Manseau
Godin Louis, journalier, 116 DeLanaudière
Gougeon Michel, briquetier, 80 St Viateur
Goulet Médéric, peintre, 34 St Viateur
Goulet Adélar, mécanicien, 1 McConville
Goulet Nérée, peintre, 47 St Barthélemy
Goulet Joseph, Dme Vve, 42 St Barthélemy
Goulet Moïse, journalier, 29 St Barthélemy
Goulet Olivier, Dame Vve 9½ St Chs Borromée
Goulet Alfred, peintre, 13 St Antoine
Goulet Aug., march. de chaus, écurie de louage
13 Place Bourget
Goulet Aug., résidence privée, 15 Place Bourget
Goyet Oscar, journalier, 2 de l'Etang
Goyet Philiás, agt mach. agric., 100 DeLanaudière
Goyet O., journalier, 102 DeLanaudière
Gravel Téléphore, commis-marc., 6 Ste-Marie
Gravel Alexis, journalier, 6 St Marc
Gravel Arthur, journalier, 10 St Viateur
Gravel Désiré, épicier, 52-54 Notre-Dame
Gravel Ed, tailleur de pierres, 15 Gaspard
Gravel Camille, journalier, 12 Gaspard
Gravel Joseph, maçon, 133 DeLanaudière
Glenny Alexander J., bourgeois, 13 St Thomas
Grenier Edmond, commis, 47 St Louis
Grenier Ildaige, menuisier, 102a Manseau
Grenier Philiás, corroyeur, 47½ Notre-Dame
Grenier Joseph, journalier 49 St Antoine
Grenier Avila, journalier, 22a Carrières

Hotel du Pacifique

No 48-50 RUE NOTRE-DAME

TENU PAR

M. Médard Dufresne,

VINS, LIQUEURS ET CIGARS DE CHOIX—Bonnes tables, Bonnes
Chambres, Voitures à la disposition du public et aux gares du C. P. R. et du
Grand Nord à l'arrivée de chaque train.

J. E. Chériault,

Marchand de Fer Huiles, Peintures, Vitres, Etc., Etc.

EN GROS ET EN DÉTAIL

No 45 Rue Notre-Dame, - Joliette.

JOS GUIBAULT

VOITURIER

Et Entrepreneur de Pompes Funèbres

25 PLACE BOURGET, JOLIETTE.

Coin des Rues Notre-Dame et St-Charles Borromée

Camille Barrette,

Marchand-Epicier, The, Café, Sucre, Sirop, Melasse, Fleur, Etc

VINS ET LIQUEURS DE PREMIÈRE QUALITÉ.

JOLIETTE.

Grenier Ildaige, cultivateur, 4 de l'Etang
Grenier Delphis, cardeur, 3 DeLanaudière
Grégoire Alexis, Dame Vve, 26a St Barthélemy
Guénette Horm., cordonnier, 37 St Barthélemy
Guérard Martin, journalier, 115 DeLanaudière
Guibault J. Alex., avocat, bureau, 56 N.-Dame
Guibault J. Alex., avocat, rés. pr., 72 Manseau
Guibault Joseph, père, carrossier, 25 Place Bourget
Guibault Jos., com.-marc. 51-53 DeLanaudière
Guilbault J. P. O., notaire, 34 Manseau
Guilbault Osias, régistrateur, 19 DeLanaudière
Guilbault Alcide, épicier, 11-12 Notre Dame
Guilbault Arthur, épicier, 18-20 Notre Dame

H

Hamelin Géd., Dme Vve, m. p., 6 St Chs Borromée
Harris Max. mar. de hardes 3-5 Pl. Lavaltrie
Harris Maxime, rés. pr., 3 St Paul
Hébert David, voiturier, 29 St Thomas
Hénault Chs, constable, 34 Fabre
Henrichon Pierre, tanneur, 135 DeLanaudière
Héroux Joseph, barbier, 77 Notre-Dame
Hervieux Gilbert, rentier, 29 Ste Angélique
Hôtel-de-ville, bureau du sec trés., 27 Manseau
Houle Joseph, menuisier, 98 DeLanandière
Hunault Médéric, journalier, 139 DeLanaudière
Hunault Gaspard, journalier, 99 Notre-Dame
Hunter Chs, confiseur, 37 St Chs Borromée

I

Institut des Artisans, 26 Manseau



J. Ad. Renaud, C. R.

J. Alex. Guibault

Renaud & Guibault

AVOCATS

No. 56, Rue Notre-Dame, Joliette.



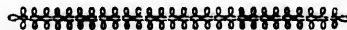
TÉLÉPHONES : } Résidence privée No. 23.
 } Bureau No 18.

JOSEPH J. B. BURGUY,

Entrepreneur-Menuisier

No 11 ST-BARTHELEMY, No 11

JOLIETTE



Ce monsieur se chargera de tous travaux en général pour lesquels il donnera la plus entière satisfaction.

Les meilleures références seront fournies à qui de droit.

J

- Jetté Adélard, journalier, 54 Manseau
Jetté Cyrille, menuisier, 104 DeLanaudière
Jetté Louis, rentier, 89 DeLanaudière
Jetté Joseph, commis, 32 St Barthélemy
Jetté Onésime, cultivateur, 10 DesCarrières
Jolicœur Edouard, menuisier, 108 DeLanaudière
Jolicœur Edouard, mar. de ch. 99 DeLanaudière
Jolicœur Annonie, boucher, 57 DeLanaudière
Jolicœur Noé, menuisier, 11 St Pierre
Jolicœur François, bourgeois, 28 St Pierre
Joliette Tobacco Company, L. C. Rivard gérant,
81 St Chs Borromée
Joly Evangéliste, épicier, 5 St Thomas
Jolicœur Joseph, gardien, 1 Joly
Joly Evangéliste, épicier, rés. pr., 7 Joly
Joliette Bung and Turn'g Works Co., L R. Désilets
gérant, 17 Ste Angélique
Jubinville J. Bte, Dame, 5 Joly
Jubinville Vincent, m. de pen, 8 Place Bourget

K

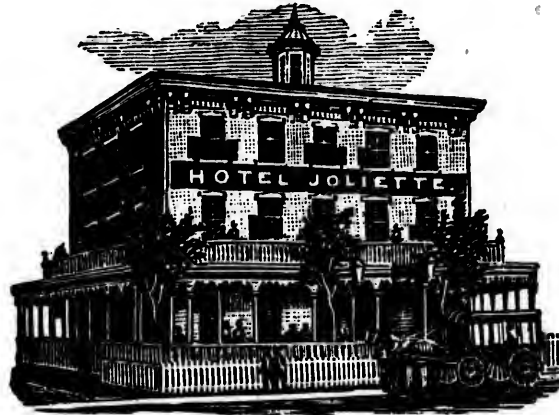
- Knox Francis W, comptable, 20 DeLanaudière

L

- Labelle William, tonneller, 56 St Chs Borromée
Labrèche Camille, marchand de nouv., et rés. pr.,
17, 19, 21 Notre-Dame
Labrèche Hormisdas, journalier, 9 Gaspard
Labrèche Honoré, journalier, 7 Flamand
Lacas Henri, menuisier, 75 St Chs Borromée
Lachapelle André, journalier, 108 Manseau
Lachapelle Armand, bij., mag., 11 Pl. Lavaltrie

HOTEL JOLIETTE

TENU PAR
Aimé Riopel,



NO 26 RUE NOTRE-DAME,
(En face du Bureau de Poste)
Joliette, - - P. Q.

Cet hôtel de première classe est situé au centre des affaires.

.....
**Salles d'échantillons splendides pour commis-
voyeur.**
.....

VINS ET LIQUEURS DE PREMIER CHOIX.

 Voitures aux gares à l'arrivée de chaque train. 

Une visite est respectueusement sollicitée.

Lachapelle Armand, orfèvre, rés pr., 38 N -Dame
Lachapelle Arsène, journalier, 39 DeLanaudière
Lachapelle Charles, journalier, 62 Manseau
Lachapelle Clovis, Dame Vve, 25 St Louis
Lachapelle Edouard, menuisier, 6 Fabre
Lachapelle Euc., marchand de chaussures, mag.,
15½ Place Lavaltrie
Lachapelle Louis, journalier, 140 DeLanaudière
Lachapelle Médéric, boulanger, 59 DeLanaudière
Lacroix C. F., comptable, 30 St Pierre
Lafèche Alphonse, breakman, St Pierre
Lafèche Jos., cont.-mtre sessionnaire, 7 Arthémise
Lafèche Jules, manf. de m à battre 7½ Arthémise
Lafond, André, journalier, 4 McConville
Lafond André, journalier, 11 Flamand
Lafond Arsène, journalier, 3 Flamand
Lafond Maxime, menuisier, 8 Flamand
Lafortune Alcide, barbier, salon, 65 Notre-Dame
Lafortune V., Dme Vve, 21 Ste Anne
Lafortune Alphonse, 21 Ste Anne
Lafortune Camille, cordonnier, 73 St Viateur
Lafortune Camille, journalier, 73 St Viateur
Lafortune Camille, journalier, 14 St Barthélemy
Lafortune Délia, Mlle, 1 St Antoine
Lafortune Fidèle, Dame Vve, 39 St Louis
Lafortune F.-X, Dame Vve, 59½ St Chs Borromée
Lafortune L. A. marchand, 59 St Chs Borromée
Lafortune Gédéon, plâtrier, 84 St Viateur
Lafortune Gilbert, épicier, rés. pr., 46 Manseau
Lafortune Gilbert, épicier, mag, 1-3-5 Pl. Bourget
Lafortune Honoré, menuisier, 26 Fabre
Lafortune Léopold, agent, 21 Ste Anne
Lafortune J. Bte, mécanicien, 18 St Barthélemy
Lafortune Joseph, commis, 57, 59 Notre-Dame

TE

ME,

u cen-

mmis-

itée.

Téléphone Bell No 46.

P. O. Boîte No 117.

J. M. Tellier, L. L. L.

∴ AVOCAT, C. R. ∴

Joliette, - P. Q.

. . BUREAU : No 15 RUE MANSEAU . .

Librairie du Sacré-Cœur

FONDÉE EN 1879.

ALBERT GERVAIS,

Libraire, Imprimeur, Relieur, Encadreur, Marchand de Vaisselle

Et éditeur propriétaire de **L'ÉTOILE DU NORD,**

No 42 Place Lavaltrie, Joliette.

.....

**CIERGES APPROUVÉS POUR LE CULTÉ
CONSTAMMENT EN MAINS.**

.....

Si vous avez besoin de livres de prières depuis 5 cents à \$4.00 ; livres classiques de toutes sortes, livres blancs de tous les formats, papier de différentes qualités et grandeurs, albums tapisseries, depuis 4 cents la pièce en montant, fournitures de bureaux, plumes, crayons, encre etc., etc. ; en un mot tous les objets de librairie. Encouragez la librairie du SACRÉ-CŒUR, vous serez bien servis et paierez bon marché.

On se charge aussi de l'encadrement à des prix très modérés.— Cadres de tous genres chromos, images etc.

Lafortune Théophile, forgeron, 20 Ste Angélique
Lafortune W. typographe, 21 Ste Anne
Lafrance Dme P., ép.c., mg. et rés. pr, 55 N.-Dame
Lafrenière Elie, charretier, 3 Ste Marie
Lafrenière Joseph, sellier, atelier, 11 St Paul
Lafrenière N sellier, rés. pr., 53 Notre-Dame
Lafrenière N., sellier, atelier 40 Notre-Dame
Lafrenière Régis, bourgeois, 9 St Chs Borromée
Lafrenière Joseph, sellier, 26b St Barthélemy
Lagarde H., Dame, 32 St Pierre
Lajeunesse Arthur, journalier, 45 St Viateur
Lajeunesse Arthur, typographe, 53 St Viateur
Lajeunesse Cléophas Dame Vve, 53 St Viateur
Lajeunesse Eugène, charretier, 10 McConville
Lajeunesse Isaac, bedeau, 2 Manseau
Lajeunesse Médéric, journalier, 20 St Barthélemy
Lajeunesse Valérie Mlle, 124 DeLanaudière
Lajeunesse Joseph, journalier, 57 St Viateur
Lajeunesse Léon, couvreur, 13 St Louis
Lajoie Zotique, cordonnier, 21 St Viateur
Laliberté Frs-Xavier, bourgeois, 20 Pl. Bourget
Lamarche Dame Vve, 33 St Barthélemy
Lambert Emile, " cleaner," 6 Fabre
Lamoureux Jules, emp. C.P.R, 6 St Chs Borromée
Lamoureux Valm., emp. C.P.R., 6 St Chs Borromée
Lanctot Auguste, Dme Vve, 24 Fabre
Lanctot Joseph, roller, 23 Gaspard
Landreville Damase, journalier, 60 St Viateur
Landreville Gilbert, boucher, 22 St Viateur
Landry J.-Bte, bourgeois, 7 St Viateur
Landry J. N., Dame, magasin de modes et rés. pr.
19 Place Lavaltrie
Langlois W. Dame Vve. 30 St Chs Borromée
Lanoue Joseph, cordonnier, 120 DeLanaudière

No 117.

eur

misselle

ette.

ULTE

\$4.00 ;
formats,
depuis
crayons,
ravez la
erez bon

lés.—


J. T. Gaudet,

PHARMACIEN

Importateur de Drogues, Parfums, Craines, Teintures, Bandages,
Etc., Etc

JOLIETTE, - - - P. Q.

J. H. DROLET,

Agent de la plus grande Compagnie d'assurance **NEW-YORK LIFE**
sur la vie la 

Aussi agent de la "London and Lancashire", compagnie très
puissante sur le feu.

Bureau : 9 Place Bourget, Joliette.

Une visite est respectueusement sollicitée.

Napoléon Lessard,

HORLOGER, BIJOUTIER et OPTICIEN

No. 51 RUE NOTRE-DAME, JOLIETTE

(Voisin de l'hôtel Rivard)

M Nap. Lessard qui est un horloger et opticien des plus habiles, est en mesure de satisfaire la clientèle la plus exigeante et il sollicite le patronage de tous ceux qui veulent être bien servis.

Téléphone Bell No. 35

No. 52 Rue Notre-Dame

Désiré Gravel,

MARCHAND-EPICIER

Fleur, The, Café, Sucre, Sucreries, Melasse, Biscuits, Etc.

Les ordres seront remplis promptement et livrés à domicile.

Lapalme Aimé, bourgeois, 28 Fabre
Lapalme Francis, bourgeois, 48-50 Manseau
Lapierre Adélard, manuf., rés. pr., 54 Manseau
Lapierre Adélard, manuf. eau gaz., 31a Manseau
Lapierre Alp., m. de ch., rés pr., 88 DeLanaudière
Lapierre Véline, Mlle, couturière, 14 St Pierre
Lapierre Elzéar, manchonnier, 56 Manseau
Lapierre et Jolicœur, m. de ch., mag., 47 N -Dame
Lapierre Médard, boulanger, 3a Ste Anne
Laporte Alexis, tailleur de pierres, 76 Notre-Dame
Laporte Ant., bij. m'g. et rés. pr., 29 31 Pl. Lavaltrie
Laporte Francis, menuisier, rue Baby
Laporte David, journalier, 49 St Viateur
Laporte Joseph, commis, 46 Manseau
Laporte Thomas, menuisier, 41, 43 St Barthélemy
Laporte Urgel, barbier, 77 Notre-Dame
Laprade Félix, journalier, 69 St Viateur
Laprade Israël, journalier, 71 St Antoine
Laporte Wilfrid, commis 77 Notre Dame
Larivière Alcide, forgeron, 12 Place Bourget
Larivière Damase, forgeron, 16 Pl. Rourget
Larivière Georges, mécanicien, 2 St Barthélemy
Larivière Georges, mécanicien, 109 DeLanaudière
Larivière Joseph, journalier, 127 DeLanaudière
Larivière Joseph, journalier 20a Fabre
Larivière Olympe, journalier, 58 St Antoine
Larochelle Chs, Dame Vve, 90 St Viateur
Larochelle Désiré, commis, 8 Manseau
Larochelle J. A., march. de nouveautés, magasin
14 Place Lavaltrie
Larochelle J. A , march. de nouveautés, rés. pr.,
12 Place Lavaltrie
Larose, J. A., 15 Ste Anne
Latendresse Joseph, menuisier, 66 DeLanaudière

Latendresse Marie-A., Mlle, mod., 27 S. Angélique
Latendresse William, forgeron, 19 St Thomas
Latulippe Théophile journalier, 57 St Antoine
Laurin Joseph, journalier, 132d DeLanaudière
Laurin Joseph, tanneur, 82 DeLanaudière
Laurin Nazaire, journalier 20c Fabre
Laurion J -Bte Dame Vve, 54 Manseau
Laurion Olivier, charretier, 144 DeLanaudière
Laurion Joseph, journalier, 132c DeLanaudière
Lauzon Edouard, tailleur de pierres, 72 N.-Dame
Lauzon Ed, entrep. de monuments, 78 N. Dame
Lauzon Urgel, tailleur de pierres, 74 Notre-Dame
Lavallée Albert, journalier, 37 St Antoine
Lavallée Arthur, comptable, 68 Manseau
Lavallée L. A , député shérif, 68 Manseau
Lavallée S. A., notaire, bureau, 30 Manseau
Lavallée S. A., notaire, rés. pri., 28 Manseau
Lavallée Léandre, menuisier, 83 St Chs Borromée
Lavigne Alfred, mouleur, 42 St Antoine
Lavigne Barthélemy, bourgeois, 20 St Pierre
Lavigne Firmin, journalier, 35 St Louis.
Lavigne J.-Bte, journalier, 132b DeLanaudière
Lavigne Francis, menuisier, 91 DeLanaudière
Lavigne Octave, mouleur, 36 St Antoine
Lavoie Prosper, journalier, 21 St Antoine
Lavoine Israël, menuisier, 38 Fabre
Leblanc Chs, m. de fer, mag., 22 DeLanaudière
Leblanc Chs, m. de fer, rés pr., 24 DeLanaudière
Leblanc Edmond, journalier, 106 Manseau
Lebœuf Frédéric, roller, 19 St Louis
Leclerc Etienne, menuisier entr., 30 Fabre
Leclerc Joséphine Mlle, modiste, 22 Fabre
Lécuyer Camille, journalier, 68 DeLanaudière
Ledoux Stanislas, peintre, 49½ Notre-Dame

Maison
établie
en 1869

François Rivest

Téléphone
Bell
No. 3.

MARCHAND-ÉPICIER

No 76 RUE DELANAUDIÈRE, JOLIETTE.
Toutes sortes d'Épiceries de famille

EN GROS ET EN DÉTAIL

Tels que : Pommes, Thé, Fleur, Lard, Huile de charbon, etc. Vins et liqueurs de premier choix. M. Rivest achète au plus haut prix toutes sortes de peaux de Vison, Castor, Loutre, Renard, Rat musqué, Veau, Vaches, Moutons, etc.

A ce magasin vous trouverez également en vente toutes sortes de poêles à bas prix. Les cordonniers pourront se procurer les meilleurs cuirs à semelles, etc., ainsi que les outils, clous, chevilles, couteaux, le tout à des prix défiant toute compétition.

Téléphone No. 47

Boîte poste No. 63

C. G. Hector Beaudoin,

NOTAIRE ET COMMISSAIRE,

MEMBRE DE LA CHAMBRE DES NOTAIRES

ETUDE : 89 Rue Notre-Dame, Joliette

Romuald Arbour,

MANUFACTURIER ET MARCHAND DE CHAUSSURES

42 Rue Notre-Dame, Joliette.

Toujours en mains, chaussures de toutes formes et de tous les goûts. Tout ouvrage sur commande sera exécuté avec soin et promptitude.

Leduc Israël, journalier, 46 St Chs Borromée
Leduc Joseph, inspecteur de la ville, rue Manseau
Lefebvre A. C, couvent de la Providence
Lefebvre Frédéric, commis, 76 Notre-Dame
Lefebvre J. A. A., méd. vétér, 30 St Barthélemy
Lemay Thomas, voiturier, 61 DeLanaudière
Lépine André, journalier, 1 St Pierre
Lépine Avila, machiniste, 39 St Pierre
Lépine Clément, bourgeois, 142 DeLanaudière
Lépine Euclide, journalier, 33 Ste Angélique
Leprohon Alfred, orfèvre, 41 St Chs Borromée
Leprohon Chs B. H., Dme Vve, 24 St Louis
Leprohon M. H. et Cie, marchand de fer, mag.,
6 Place Lavaltrie
Leprohon M. H. marc. de fer, rés pr, 98 N. Dame
Leprohon, R. M, Dame Vve, 53 St Chs Borromée
Lesage Arthur, voiturier, 25 St Viateur
Lesage Augustin, briquetier, 18 DesCarrières
Lessard Napoléon, bijoutier, 51 Notre-Dame
Lesiège Olivier, Dme Vve, 2 Ste Anne
Léveillé Joseph, commis, 36 St Chs Borromée
Léveillé Joseph, sellier, 33 St Viateur
Léveillé Stanislas, boulanger, 11 St Chs Borromée
Lévesque Alfred, grand connétable, 54 St Viateur
Lévesque Auguste, agt d'assurances, 30 St Viateur
Lévesque Joseph, charretier, 24 Ste Angélique
Levesque L., journalier, rés. pr., 15½ Pl. Lavaltrie
Lévesque Louis, journalier, 96 Notre Dame
Lévesque Noël, journalier, 97 Notre Dame
Lévesque Médéric, comptable, 45 St Louis
Lévesque Moïse, cordonnier, 66 St Viateur
Lévesque Joseph, boucher, 9 Flamand
Liard Joseph, sellier, 22c-Fabre
Lévesque Zéphirin, commis, 1 Flamand

“Bellevue Hotel”



Connu autrefois sous le nom de “Florence Hotel”

**1425, Rue Notre-Dame,
Montréal**

TENU PAR

Eugène Masse, Prop.



Ce monsieur ayant fait dernièrement renouveler à neuf cet établissement, est en position de recevoir tout le public voyageur et leur fournir tout le confort désirable, tel que chambre bien meublée, salon privé et table de première classe.

M. Masse aura aussi à son service plusieurs charretiers qui conduiront les gens là où ils voudront. Cet hôtel se trouve tout près de la gare Viger, par conséquent, le public trouvera en allant visiter cet établissement, plus d'avantages qu'à n'importe quel autre hôtel.

Allez le voir et vous serez satisfait.

Prix modérés.

Liard Stanislas, Dme Vve, couturière, 41 St Louis
Lippé Joseph, comptable, 36 St Chs Borromée
Loakley P. J., 20 DeLanaudière
Lockerby Ant. L., ingénieur, 26 Notre Dame
Longpré rév M. H., vicaire, prsbytère
Lord Joseph, chauffeur, 7 Ste Angélique

M

Macallister J., empl. du G.N., 6 St Chs Borromée
MacPherson Chs G., agt G.N.R., Ste Anne
Magnan J. A., médecin, 36 Manseau
Magnan Josephat, commis, 8 Manseau
Magnan Zéphirin, commis-voyageur, 23 Manseau
Magnan L. Z, manf., rés. pri., 40 St Chs Borromée
Maillé Emery, menuisier, 13 Flamand
Miller Elisa Dlle, institutrice, 8 Manseau
Maillé Joseph, journalier, 83 St Viateur
Maillé Joseph, journalier, 26 St Pierre
Mainville Martin Dme, 34 St Barthélemy
Majeau Alfred, ferblantier, 14. 16 Notre-Dame
Majeau Charles, bourgeois, 2 Fabre
Malo Adelard, forgeron, 24 St Chs Borromée
Malo Alfred, ferblantier, 11 St Louis
Malo Caroline Dlle, 60 St Pierre
Malo Damase, journalier, 61 St Viateur
Malo Damase, twister, 88a St Viateur
Malo Elzéar, Dame, mais de pen., 53 N.-Dame
Malo Fabien, journalier, 59 St Viateur
Malo Joseph, journalier, 69 St Antoine
Malo Joseph, journalier, 26 St Barthélemy
Malo Octave, journalier, 88b St Viateur
Malo Onésime, commis marchand, 53 N.-Dame
Manf. de bisc. et suc., L. Z. Magnan, 54 St Chs
Borromée

La Célèbre Bière

“ UNION ”

Rappelez-vous,
messieurs !

Tous ceux qui font usage ou
qui vendent des Liqueurs
quelconques, que

M. FRANÇOIS RIVEST

MARCHAND-EPICIER

**76-78 Rue DeLanaudière,
JOLIETTE.**

Est le seul agent pour la célèbre bière
UNION, qui donne plus de satisfaction que toute
autre, par son goût délicieux, sa pureté et sa
clarté; cette bière fortifie ceux qui la consomme.

Avis donc à tous, avant d'acheter, d'aller voir
M. Rivest pour se procurer cette bière qui est
d'une qualité supérieure et agréable au goût.

Inutile de vous dire que ses prix peuvent
défier toute compétition.

Une visite est respectueusement sollicitée.

Maf. de Pap'r, Alex. McArthur, prop., 1 Arthémise
Mandeville Francis, maçon, 47 DeLanaudière
Manseau Georges Dame Vve, 82 DeLanaudière
Manseau P. A., mécanicien, 4 DeLanaudière
Marion Arsène, atelier, 43¹/₂ DeLanaudière
Marion Arsène, menuisier rés pri., 7 Ste Marie
Marion Godefroy, commis, 98 Notre-Dame
Marion Joseph, ingénieur, 20 DeLanaudière
Marion Eusèbe, journalier, 62 Manseau
Marion Ismaël, écurie de louage, 60 Manseau
Marion J -Bte, journalier, 122 DeLanaudière
Marion Joseph, journalier, 74 St Viateur
Marion Onésime, cultivateur, 68 St Viateur
Marois Antoine, menuisier, 10 St Louis
Marsolais A. L., sec très. de la corp. de la ville de
Joliette, résidence privée, 21 Manseau
Marsolais Benjamin, bourgeois, 30 DeLanaudière
Marsolais N , Dame, 17 St Antoine
Marsolais Xavier, Dame Vve, 3 St Joseph
Martel Gédéon, cordonnier, 41 St Viateur
Martel Camille, menuisier, 2 DesCarrières
Martel Joseph, avocat, bur. et rés. pr., 58 St Pierre
Martel Jean-Louis, agt collecteur, 8 Ste Marie
Martel Prosper, 113 DeLanaudière
Martin J. A., agt de terres de la cour., 66 Manseau
Martin Alphonse, journalier, 69 St Viateur
Martin Camille, journalier, 6 St Barthélemy
Martin Gédéon, journalier, 21 St Barthélemy
Martin S. David, time keeper, Ste Anne
Martineau Arthur, mécanicien, 10 St Antoine
Masse Jos. maf. moul. à bat., 63-65 DeLanaudière
Masse Jos., maf. de moul. à bat., 15 St Barthélemy
Martineau Mathias, cordonnier, 12 St Pierre
Masse Max., com. de tabac 105 DeLanaudière

MAISON ÉTABLIE EN 1867.



Camille Labrèche

MARCHAND DE

Nouveautés de Gout et d'Etape, Etc.

17-19 et 21, Rue Notre-Dame, (voisin du bureau de poste)

Joliette, H. Q.

*Nouveautés d'hiver,
Nouveautés d'automne,
Nouveautés d'été,
Nouveautés du printemps.*

Spécialité sur les tweeds, serges et étoffes
à robes, chapeaux de toutes sortes,
fourrures, hardes faites, tapis, prélaris,
valises, etc., etc.

**LE MEILLEUR ASSORTIMENT ET LE PLUS COMPLET
DES MAGASINS A JOLIETTE.**

Le tout à des prix excessivement réduits pour argent comptant. Jobs et lots d'encan toujours en mains.

Allez faire vos achats à ce magasin, vous économiserez votre argent, aurez de bons effets, et serez servi avec attention.

Masse Octavian, journalier, 9 Arthémise
Masse O. D., comptable, 6 Montcalm
Masse William, menuisier, 14a St Antoine
Masse Damase, charretier, Ste Anne
McConville Chs Edouard, menuisier, 37 Manseau
McConville Edouard, gérant de la fonderie de
Joliette, résidence privée, 49 St Chs Borromée
McConville et Ducharme, protonotaire cour Su-
périeure, greffier cour de Circuit, greffier de
la Couronne, greffier de la paix, 26 St Louis
McConville J. N. A., prot., rés. pr., 10 Manseau
McKenzie R., 20 DeLanaudière
McLaud Donald, cond, G.N R, 20 DeLanaudière
McLaud D. K., breakman, 20 DeLanaudière
Melançon Chs Dame, 3 St Antoine
Melançon Joseph, journalier, 58 DeLanaudière
Mercile Arthur, boulanger, 5 St Antoine
Mercile Calixte, rentier, 106 DeLanaudière
Mercile Edmond, journalier, 40 St Pierre
Mercile Trefflé, journalier, 6 St Antoine
Mercile Xavier, tanneur, 107 DeLanaudière
Mercile William, commis, 18 Notre-Dame
Mercure Calixte, rentier, 20 St Viateur
Michaud Joseph, gardien, C.D.G.N., St Viateur
Migué Edouard Dame Vve, 23 DeLanaudière
Mireault Jérôme, bourgeois, 7 Notre-Dame
Mireault Joseph, brasseur, 71, 73 Notre Dame
Mireault Joseph, magasin, 37 St Pierre
Mokell Georges, contre-maitre, St Louis
Moreau Jean-Bte, cardeur, 34 St Antoine
Moreau Léon, journalier, 15 Flamand
Morel F. X., bourgeois, 71 St Chs Borromée
Mousseau Louis, bourgeois, 4 Ste Marie
Moyen Fabien, gardien, 44 St Antoine

Etc.

poste)

étouffes
sortes,
élarts,

COMPLET

nt. Jobs et
otre argent,

H. Chamberland & C^{ie}

MARCHANDS DE CHAUSSURES

30 Place Lavaltrie, Joliette

Nous attirons l'attention du public sur la grosse ouvrage surtout, faite à la main et en cuir solide, que nous vendons avec toutes les garanties voulues.

Téléphone Bell No. 36.

Coin des Rues DeLanaudière et St. Pierre

(A l'ancienne place d'affaire de feu Ed. Migué)

J. J. SOUMIS,

MARCHAND-EPICIER

Vins et Liqueurs de premier choix. Epicerie et provisions de toutes sortes à des prix modérés.

Max Harris,

::: Marchand de Hardes Faites :::

5 PLACE LAVALTRIE, JOLIETTE.

Sollicite respectueusement l'encouragement, et promet à tous la plus grande satisfaction

S. Bacon, CHAPELIER ET MANCHONNIER.

Commerçant de Pelleteries; aussi toutes sortes d'aiguilles pour machines à coudre.

No. 40, RUE MANSEAU, de En face de l'imprimerie M. ALBERT GERVAIS.

N

Nadeau Isidore, 22 Fabre
Nadeau Ildaige, commis, 111 Notre-Dame
Nadeau J.-Bte, rentier, 86 DeLanaudière
Nadeau Joseph, charretier, 15 St Louis
Nelson Joseph, peintre, 14 St Louis
Noviciat des Clercs St-Viateur 52 St Chs Borromée

O

Olivier L. Aug., Dme Vve, 77 St Chs Borromée
Ouimet Jos, Dme Vve, confiseur, 1 Pl Lavaltrie
Ouellette Joseph, maitre de bagage, 5 Arthémise
Ouimet Johnny, 34 Notre-Dame

P

Pagé Arthur, menuisier, 6 Ste Angélique.
Pagé Elzéar, bourgeois, Ste Anne
Pagé Georges, journalier, 44 Arthémise
Pagé Joseph, mécanicien, 48 St Viateur
Pagé Ludger, machiniste, 70 St Viateur
Pagé Onésime, épicier et agt d'ass. 50 St Viateur
Pagé Pierre, menuisier, 4, 6 Ste Anne
Palais de Justice et prison du district de Joliette,
26 St Louis
Paradis J. H., rév. pasteur, pension, 8 Manseau
Paradis J. H., rév. pasteur, rés. privée, 84 Manseau
Paradis Narcisse, briquetier, 20 DesCarrières
Paré Hervé, cultivateur, 36 St Chs Borromée
Panneton Bruneau, huis.-audiencier, 12 Manseau
Parent Adélar, journalier, 59 Notre-Dame
Parent Adolphe, menuisier, 134 DeLanaudière
Parent Delp, ferblantier, rés. pr., 9a Pl. Bourget
Parent Delphin, ferblantier, mag, 24 Pl. Bourget

Telephone Bell No. 61.

N. A. Guilbault & Cie.

EPICERIE DE FAMILLE

En Gros et en Détail.

Vins et Liqueurs de premier choix

PIPES ET CIGARES, AU PRIX DU GROS

Spécialité : Vins Canadiens

Fruits et Legumes, toujours en mains.

Agent spécial pour les bières McCarthy,
Pabst et "Montreal Brewing Co."

6, 8, 10 et 12, Rue Notre-Dame,

JOLIETTE.

.....
Nous tenons à la disposition du public un entrepôt qui est
situé près de la gare du Grand Nord.

Parent Delphin, ferblantier, atelier, 39 St Viateur
Parent Henri, ferblantier, 46, 48 DeLanaudière
Parent Joseph, cultivateur, 16 St Barthélemy
Parent Médard, boulanger, 84 DeLanaudire
Parent Oscar, boucher, 27 St Louis
Parent Pierre, journalier, 39 DeLanaudière
Parent Prosper, bourgeois, 8 Ste Anne
Parent, Samuel, journalier, 36 Fabre
Parent Thomas, boucher, 92 St Viateur
Parkerson Grace Mlle, modiste, 8 Manseau
Paquette Ulric, chauffeur, 77 St Viateur
Paquette Joseph mécanicien, 131 DeLanaudière
Paquette Joseph, tailleur de granit, 76 Notre-Dame
Paquette Napoléon, journalier, 74 St Antoine
Paquette Ludger, journalier, 58 St Antoine
Paquette Elie, journalier, 58 St Antoine
Paquin Napoléon, commis, 3 Manseau
Paquin Alphonse, forgeron, 93 DeLanaudière
Patterson R. contre-maitre, 68 Manseau
Pauzé Julie, Mlle, épicerie, 86 St Viateur.
Payette Stanislas, cordonnier, 36 DeLanaudière
Payette Urgel, bourgeois, 39 St Antoine
Pellerin Séraphin, scieur, -120½ DeLanaudière
Perrault Edouard, commerçant, 43 St Viateur
Perrault Omer, forgeron et épicier, 31 St Louis
Perrault Albéric, journalier, 23 St Louis
Perrault Wilfrid, tailleur, atelier, 9½ Pl. Lavaltrie
Perrault Wilfrid, tailleur, rés. pr., 53 Notre-Dame
Perrault Joseph, peintre, 83 St Chs Borromée
Perrault Delphis, journalier, 35 St Chs Borromée
Perrault C., commis, 21 St Chs Borromée
Perrault André, bourgeois, 92 DeLanaudière
Perreault Joseph, journalier, 16 Fabre
Perrault Alcide, charretier, 79 St Viateur

M. Napoléon Paquin,
Numismate
No. 3 et 5, Rue Manseau
JOLIETTE

M. Napoléon Paquin, comme collectionneur de monnaies anciennes et de timbres, recevra toujours avec plaisir tous ceux qui voudront vendre ou échanger toutes sortes de pièces dans ces deux genres.

PIÈCES CANADIENNES PRÉFÉRÉES

Magasin du "Bazar"

A UN SEUL PRIX

Valois & Boucher,

Porte voisine de M. S. P. Champoux, en face du Marché

24, Place LAVALTRIE

JOLIETTE

MARCHANDS DE NOUVEAUTÉS

Assortiment de:—

Tweeds et Stoffes à Robes

JOBS ET LOTS D'ENCAN,

Toujours en mains.

Perrault Maria, Dlle, modiste, 41 DeLanaudière
Perrault Jean-Bte, forgeron, 34 St Pierre
Perrault Arthur, imprimeur, 23 St Pierre
Perrault Damase, Dame, épicier, 31 St Antoine
Perrault Louis, journalier, 66 St Antoine
Perrault Narcisse, peintre, 21 Gaspard
Perrault Joseph, journalier, 22 DesCarrières
Perrault Médéric, journalier, 21 Ste Angélique
Perrault L. boulanger, 25 Ste Angélique
Pelland Emmanuel, journalier, 10a St Viateur
Pelletier Cyrille Dame Vve, 73 St Chs Borromée
Pepin Didace, menuisier, 100 Notre Dame
Piché Henri, commis, 41 Manseau
Piché Urgel, courtier, rés. privée, 47 Manseau
Piché Urgel, courtier, bureau, 17 Place Lavaltrie
Piché, Albert, contre-maître, 97 DeLanaudière
Piché Albert, tailleur de cuir, 95 DeLanaudière
Piché E. G., compt., rés. pri, 57 St Chs Borromée
Pichette Edgard, comptable, 6 St Chs Borromée
Pichette Olivier, commis-march, 78 St Viateur
Pichette Zénon, commis de banque, 78 St Viateur
Pichette Louis, charretier, 58 Manseau
Picotte Thomas, bourgeois, 80 Manseau
Piette James, boucher, 35 St Viateur
Pigeon Mélina, Mlle, couturière, 31 St Viateur
Piquette S. march. de nouv. mag., 18 Pl Vavaltrie
Piquette S. march. de nouv., r. pr, 16 Pl. Vavaltrie
Piquette Murésie, scieur, 30 St Chs Borromée
Plante P., journalier, rue Baby
Plouffe Dlle, 54 St Pierre
Plouffe N., épicier et rés. pr., 60 Notre-Dame
Plouffe Louis, Dame, 113 DeLanaudière
Plouffe Magloire, journalier, 80 St Antoine
Pohu Léon, comptable, 43 St Louis

Ponton Arthur, mécanicien, 2 St Joseph
Populus Arthur, commis, 21 St Chs Borromée
Pontbriand Georges, mécanicien 7½ Arthémise
Préville Joseph, commis march., 17 Pl Bourget
Progrès le, Méd. St Jean, édit.-prop, 75 N.-Dame
Provost J. J., agt d'ass. et court'r, r p., 17 Manseau
Provost et Piché agts d'ass. et comptables, bureau
17 Place Lavaltrie
Provost T. S., rév., mess., ptre, 4 St Chs Borromée
Proteau Henri, commis-march., 19 St Barthélemy
Prud'homme Hormisdas, journalier, 17 St Louis
Prud'homme Onésime, journalier, 17 St Louis
Prud'homme J.-Bte, voiturier, 40 St Viateur
Prud'homme Noé, av't, bur., 20 St Chs Borromée
Prud'homme J.-Bte, Dme Vve, 18 St Chs Borromée
Prud'homme Zéphirin, briquetier, 64 Notre-Dame
Prud'homme J.-Bte, Vve, 1 de l'Etang

Q

Quessy Théothime, menuisier, 7½ Arthémise



R

- Racette Arthur Dme, modiste, 14 Fabre
Racette Aristide, cordonnier, 102 Manseau
Racette Azarie, machiniste, 8 St Antoine
Racette Eugène, finisher, 101 DeLanaudière
Racette Alfred, commis, 50 DeLanaudière
Ratelle Thomas, journalier, 43 St Pierre
Ratelle Pierre rentier, St Louis
Ratelle Fabien, peintre, 17 St Antoine
Ratelle Damase, constable, 88 Notre Dame
Raymond Jos., rentier, 18 Manseau
Raymond Justine, Dlle, 18 Manseau
Renaud et Guibault, avocats, bureau, 56 N.-Dame
Renaud J. A., avocat, maire de la ville de Joliette
rés pr., 16 DeLanaudière
Renaud J. Edmond, bourgeois, 43 St Chs Borromée
Renaud J. H. march. de fer, mag., 38 Pl. Lavaltrie
Renaud Jos. H. marchand de fer, rés. pr.,
39 St Chs Borromée
Remigilie Mlle, modiste, 21 St Pierre
Rhéaume Philippe, roller, 19 St Louis
Richard Albina Dlle modiste, 12 St Viateur
Richard Borromée, journalier, 12 St Viateur
Richard Avila, fermier, 8 St Marc
Richard Joseph, bourgeois, 45 St Chs Borromée
Richard J. B. A., bourgeois, 83 N.-Dame
Richard Marcel, barbier, 42 St Antoine
Riel Ulric, marchand-tailleur, 28 Pl. Lavaltrie
Riel Médard, charretier, 16 St Viateur
Riopel J. P., négociant, rés. pr., 33 Pl. Lavaltrie
Riopel Aimé, propr. de l'hôtel Joliette 26 N.-Dame
Rivard Ant. Maj., shérif, bureau, 26 St Louis
Rivard Ant. Majo. Dr, shérif, rés. pr., 36 Manseau

Magasin du Jour

* * *

CHEZ

M. André Trudeau


(BLOC LACHAPELLE)

No. 7, Place Cavalerie

JOLIETTE

OU IL FAUT ALLER POUR ACHETER bon marché, et cela dans toutes les lignes de marchandises, non-seulement les tweeds, les serges et les étoffes à robes, mais aussi les

***Garnitures de tous genres,
les indiennes, les cotons,
les shirtings, les flanellettes,***

Et cela toujours à  UN SEUL PRIX 

De plus pour l'automne, ne pas oublier de voir le stock de PELLETERIES et de HARDES FAITES.

Une visite vous en convaincra.

- Rivard Th., sellier, mag. et rés. pr., 44 46 N.-Dame
Rivard J., prop. de l'hôtel Rivard, 57. 59 N.-Dame
Rivard Lewis C., gérant maufacture tabac Joliette,
rés. pr , 19 Manseau
Rivard Alex , m'ch. n'v., rés. pr , 15 DeLanaudière
Rivard Alex., m'ch. de nouv , mag. 4 Pl. Lavaltrie
Rivet Damien, journalier, 5 St Viateur
Rivet Joseph, journalier, 5 St Viateur
Rivet Joseph, menuisier, 8 Ste Angélique
Rivet Urgel, bourgeois, 6, 8 De l'Etang
Rivest François, épicier, rés. pr., 78 DeLanaudière
Rivest François, épicier, mag., 76 DeLanaudière
Rivest Denis, journalier, 27 DeLanaudière
Rivest Jos. étudiant en droit, 12 St Chs Borromée
Rivest Joseph, bourgeois, 18 Place Bourget
Rivest Narcisse, journalier, 44 St Pierre
Rivest Narcisse, Dme, institutrice, 44 St Pierre
Rivest Rose, modiste, 33 St Pierre
Robert Francis, journalier, 9 Du Canal
Robert Napoléon, charretier, 72 St Viateur
Robert Albert, journalier, 56 Arthémise
Robert Joseph, journalier, 3 Notre-Dame
Robert Joseph Dme Vve 16 Manseau
Robert Jean-Bte, journalier, 8 DeLanaudière
Robidoux Jos. Amable, journalier, 15 Pl. Lavaltre
Robitaille J. C , agt machines à coudre, pianos et
orgues, 22, 24 Manseau
Robitaille C. Mme, 6 St Paul
Robitaille Hector, commis-march., 40a Manseau
Roch Francis, commis, 27 St Antoine
Roch Gaspard, menuisier, 9 Ste Angélique
Roch Hormisdas, charretier, rue Baby
Rochon Joseph, conducteur, G.N.R , 6 Fabre
Rolland Gabriel, journalier, 82 St Viateur

Rondeau Joseph Dme, 59 Manseau
Ross, Barry et McRae, contracteurs G. N., bureau
4 Place Bourget
Ross John, contracteur, 79 St Chs Borromée
Rossignol Ernest, journalier, 10 St Viateur.
Roulx Alfred, tailleur, 12 Manseau
Royal Georges, journalier, 15½ Pl. Lavaltrie
Roy Joseph, restaurant du parc Joliette, 2, 4 Fabre
Roy Joseph, rés. pri., 6 Fabre
Roy Pierre, journalier, 8 St Viateur
Roy Alice Dlle, modiste, 8 St Viateur
Roy L. N., photog, atelier et rés. pr., 9 Pl. Lavaltrie
Roy Eugénie Dlle, 114 DeLanaudière.
Roy Oscar, commis. 32 DeLanaudière
Roy Amédé, commis, 11 Arthémise
Roy Olivier, maçon, 12 St Antoine

S

SansRegret Gaspard, boucher, rés. priv., 29 St Pierre
SansRegret Gaspard, étal, 36 St Pierre
Savage James M., 17 DeLanaudière
Savignac Antoine, Mme, 39 St Antoine
Savignac Rémi, menuisier, 7½ Arthémise
Savoie Sinaï, menuisier, 13 Ste Anne
Sarrazin Narcisse, 22d Fabre
Sarrazin Hercule, Mme Vve, 24 St Viateur
Shanley J. M., ingénieur, 14 St Chs Borromée
Sheppard J. James, médecin, bureau, 15 St Chs
Borromée
Sheppard J. James, médecin, rés. priv., 13 St Chs
Borromée
Sicard Noël, journalier, 111 DeLanaudière
Sicard Francis, journalier, 15 Arthémise
Sicard Pierre, journalier, 115 Notre-Dame

Sicard Albert, journalier, 115 Notre-Dame
Soulière Elzéar, journalier, 27 St Viateur
Soumis Jérémie, marchand-épiciier, 24½ St Pierre
Soumis Jérémie, marchand-épiciier, magasin, 44
DeLanaudière

Sourdif Joseph, journalier, 68 St Antoine
Station de Police, Joseph Leduc, chef, 27 Manseau
Stafford William, charretier, 58 Arthémise
Sylvestre Barthélemy, étal de boucher, 23 St Chs
Borromée

Sylvestre Barthélemy, boucher, rés. privée, 32 St
Chs Borromée

Sylvestre T. H., agence de voitures, 5 Notre-Dame
Sylvestre T. H., marchand-tailleur, magasin et
résidence privée, 33½-35 Notre-Dame

ST

St-Amand Louis, tail. de pierre, 18 Ste Angélique
St-André Camille, tailleur, 10a St Viateur
St-André François, bourgeois, 110 DeLanaudière
St-André Noé, journalier, 34 St Viateur
St-André Napoléon, boucher, 33 St Antoine
St-André Xavier Mme, 2 Ste Angélique
St-Georges Céline, Mlle, 102 St Viateur
St-Georges Hildedge, rés. privée, 15 St Viateur
St-Georges Hildedge, boulanger, 17 St Viateur
St Georges Hildedge, épicerie, 19 St Viateur
St-Georges Joseph, bourgeois, 100 St Viateur
St-Georges Jean-Bte, rentier, 41 St Antoine
St-Georges Magloire Mme Vve, 32 DeLanaudière
St Georges Pierre, journalier, 78 St Antoine
St-Georges Wilfrid, boulanger, 11-13 Notre-Dame
St-Jean André Mme, 16-18 St Pierre
St-Jean Adélar, mouleur, 16-18 St Pierre

St-Jean Joseph, journalier, 54 Manseau
St-Jean J.Bte., cordonnier, 54 St Pierre
St-Jean L. Mme Vve, 7 Montcalm
St Jean Médard, imprimeur, atelier et résidence
privée, 75 Notre-Dame
St-Jean Pierre, marchand de chaussures, résidence
privée, 3 Manseau
St-Jean Pierre, magasin, 5 Manseau

T

Tellier J. M., avocat et M. P.P., rés. priv. 13 Manseau
Tellier J. M., avocat et M. P.P., bureau, 15 Manseau
Tellier Jérémie, menuisier, 123 DeLanaudière
Tellier Stanislas, menuisier, 8 DesCarrières
Tessier Jérémie, menuisier, 119 DeLanaudière
Thériault Elizée, March de fer, résidence privée,
54 DeLanaudière
Thériault Elizée, Md. de fer, mag. 45 Notre-Dame
Thériault Elie Mme Vve, 54 DeLanaudière
Thérien Caroline Mlle, modiste, atelier, 33 N.-Dame
Thérien Caroline Mlle, modiste, 9 St Viateur
Thérien J. V. Rév, 46 St Chs Borromée
Thérien Léon Mme Vve, 9 St Viateur
Thérien Pierre, restaurateur, 61 63 Notre-Dame
Tremblay Joseph, journalier, 51 St Antoine
Tremblay Moïse, menuisier, 9 St Antoine
Tremblay Eusèbe, "brakeman," 20 Manseau
Trudeau André, Md de nouv., mag. 7 Pl. Lavaltrie
Trudeau André, marchand de nouveautés, rés.
privée, 109 Notre-Dame
Trudeau Chs Mme Vve, 52 St Pierre
Trudeau Euclide, journalier, 47 St Viateur
Trudeau Edouard, journalier, 56 Arthémise
Trudeau Alexis Mme Vve, 90 Notre-Dame

Trudeau Joseph, menuisier, 70 DeLanaudière
Trudeau Napoléon, commis, Rue Baby
Trudeau Michel, charretier, 38 St Chs Borromée
Turgeon A , menuisier, 6 Fabre
Turcotte Joseph, géôlier, 26 St Louis
Turcotte Arthur, assistant-géôlier, 26 St Louis
Turcotte Arsène, cordonnier, 28 St Barthélemy
Turcotte André, huissier, 56 Notre Dame
Turenne Euclide, journalier, 46 St Chs Borromée
Turner Wellie, fab. de papier, 48 Arthémise

V

Vaillancourt Joseph, journalier, 22b Fabre
Valois Joseph, marchand, rés. priv. 32 Fabre
Valois Joseph, père, rentier, 32 Fabre
Valois & Boucher, marchand de nouveautés, mag.
24 Pl. Lavaltrie
Valois Félix Mme Vve., 26 St Chs Borromée
Venne Narcisse, journalier, 138 DeLanaudière
Venne Joseph Mme Vve, 49 DeLanaudière
Venne Ferdinand, tailleur, atelier 22 Notre-Dame
Venne Edmond, journalier, 95 Notre Dame
Venne Zénon, cordonnier, 101 Notre-Dame
Verret François, journalier, 11 Gaspard
Viens Emile, journalier, 88 St Viateur
Viens Antoine, journalier, 51 St Viateur
Vignault Alphonse, commis, 48 St Pierre
Vincent Joseph Mme Vve, 51 Manseau
Vincent Edmond, journalier, 59 Manseau
Vincent Joseph, menuisier, 64 DeLanaudière
Vincent Avila, boulanger, 38 St Pierre
Vital L. Mme Vve, 15 St Pierre

W

Waagen Edward, Sec.-trésorier, manufacture de
tabac, 14 DeLanaudière
Wattson J., ingénieur, 20 DeLanaudière
Wickleson R., 20 DeLanaudière
Williams B. J., agt. d'assurances, 20 DeLanaudière

Valeur de la propriété foncière en 1900.

Nos abonnés aimeront à connaître la valeur de la propriété foncière de la ville de Joliette, d'après la dernière évaluation du mois de mai 1900 ; elle est comme suit :

Propriété imposable,	\$884.000
Propriété non-imposable,	784.000
Total,	<u>\$1,668.000</u>

1008X9^c



70

Abonnements à

L'Etoile du Nord,

Organe dédié aux intérêts
du district de Joliette

ABONNEMENT:

1 an, payé d'avance, 75 cents
Dans un rayon de 40 milles, 50 cents

Albert Gervais,

EDITEUR-PROPRIETAIRE.

e de
lière

dière

e

a va-
le la
nière
elle

000
000
000

USINES A MONTRÉAL



La Watson, Foster Company, Ltd.

Qui fabrique

LES TAPISSERIES

Qui sont supérieures en

VARIÉTÉ,

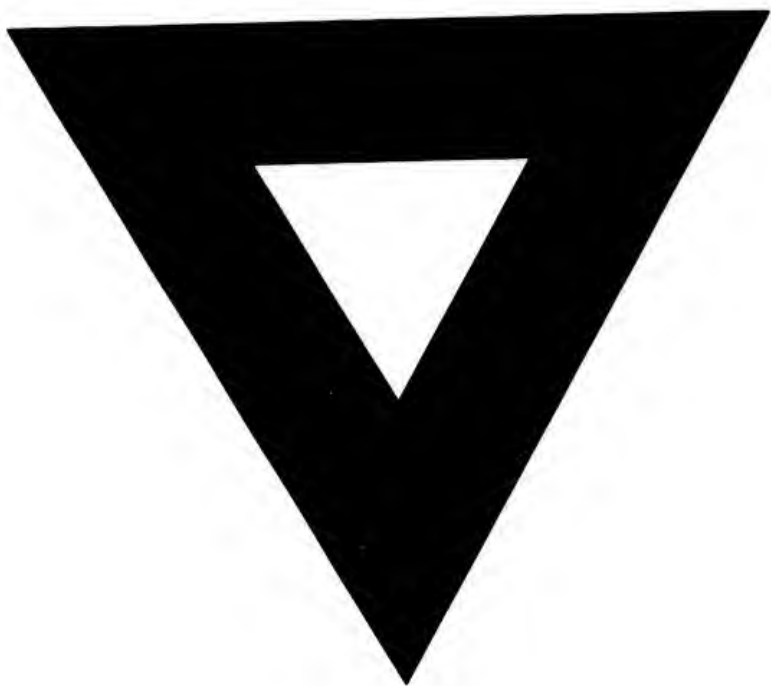
DESSIN et

EFFET ARTISTIQUE,

A toute autre offerte sur le marché.

Demandez à les voir.

En vente à Joliette, chez Albert Gervais,
libraire.



d.

is