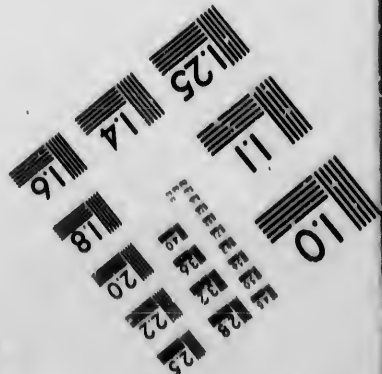
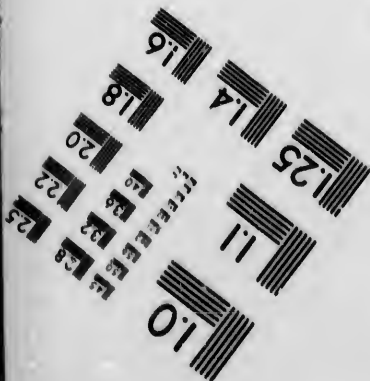
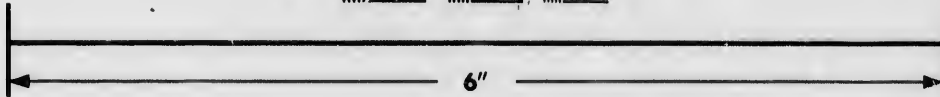
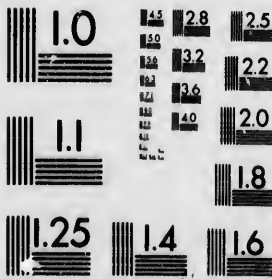


**IMAGE EVALUATION
TEST TARGET (MT-3)**



**Photographic
Sciences
Corporation**

23 WEST MAIN STREET
WEBSTER, N.Y. 14580
(716) 877-4303

**CIHM/ICMH
Microfiche
Series.**

**CIHM/ICMH
Collection de
microfiches.**



Canadian Institute for Historical Microreproductions / Institut canadien de microreproductions historiques

© 1986

Technical and Bibliographic Notes/Notes techniques et bibliographiques

The Institute has attempted to obtain the best original copy available for filming. Features of this copy which may be bibliographically unique, which may alter any of the images in the reproduction, or which may significantly change the usual method of filming, are checked below.

L'Institut a microfilmé le meilleur exemplaire qu'il lui a été possible de se procurer. Les détails de cet exemplaire qui sont peut-être uniques du point de vue bibliographique, qui peuvent modifier une image reproduite, ou qui peuvent exiger une modification dans la méthode normale de filmage sont indiqués ci-dessous.

- Coloured covers/
Couverture de couleur
- Covers damaged/
Couverture endommagée
- Covers restored and/or laminated/
Couverture restaurée et/ou pelliculée
- Cover title missing/
Le titre de couverture manque
- Coloured maps/
Cartes géographiques en couleur
- Coloured ink (i.e. other than blue or black)/
Encre de couleur (i.e. autre que bleue ou noire)
- Coloured plates and/or illustrations/
Planches et/ou illustrations en couleur
- Bound with other material/
Relié avec d'autres documents
- Tight binding may cause shadows or distortion
along interior margin/
La reliure serrée peut causer de l'ombre ou de la
distorsion le long de la marge intérieure
- Blank leaves added during restoration may
appear within the text. Whenever possible, these
have been omitted from filming/
Il se peut que certaines pages blanches ajoutées
lors d'une restauration apparaissent dans le texte,
mais, lorsque cela était possible, ces pages n'ont
pas été filmées.
- Additional comments:/
Commentaires supplémentaires:

- Coloured pages/
Pages de couleur
- Pages damaged/
Pages endommagées
- Pages restored and/or laminated/
Pages restaurées et/ou pelliculées
- Pages discoloured, stained or foxed/
Pages décolorées, tachetées ou piquées
- Pages detached/
Pages détachées
- Showthrough/
Transparence
- Quality of print varies/
Qualité inégale de l'impression
- Includes supplementary material/
Comprend du matériel supplémentaire
- Only edition available/
Seule édition disponible
- Pages wholly or partially obscured by errata
slips, tissues, etc., have been refilmed to
ensure the best possible image/
Les pages totalement ou partiellement
obscurcies par un feuillet d'errata, une pelure,
etc., ont été filmées à nouveau de façon à
obtenir la meilleure image possible.

[PRINTED EPHEMERA] 1 SHEET (VERSO BLANK)

This item is filmed at the reduction ratio checked below/
Ce document est filmé au taux de réduction indiqué ci-dessous.

10X	14X	18X	22X	26X	30X
<input type="checkbox"/>	<input type="checkbox"/>	<input type="checkbox"/>	<input type="checkbox"/>	<input checked="" type="checkbox"/>	<input type="checkbox"/>
12X	16X	20X	24X	28X	32X

The copy filmed here has been reproduced thanks to the generosity of:

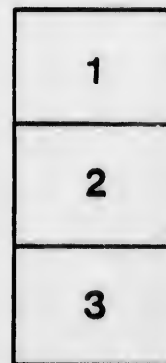
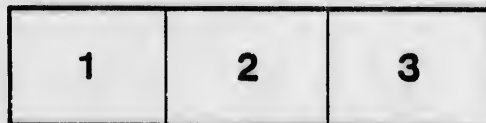
Archives of Ontario
Toronto

The images appearing here are the best quality possible considering the condition and legibility of the original copy and in keeping with the filming contract specifications.

Original copies in printed paper covers are filmed beginning with the front cover and ending on the last page with a printed or illustrated impression, or the back cover when appropriate. All other original copies are filmed beginning on the first page with a printed or illustrated impression, and ending on the last page with a printed or illustrated impression.

The last recorded frame on each microfiche shall contain the symbol \rightarrow (meaning "CONTINUED"), or the symbol ∇ (meaning "END"), whichever applies.

Maps, plates, charts, etc., may be filmed at different reduction ratios. Those too large to be entirely included in one exposure are filmed beginning in the upper left hand corner, left to right and top to bottom, as many frames as required. The following diagrams illustrate the method:



L'exemplaire filmé fut reproduit grâce à la générosité de:

Archives of Ontario
Toronto

Les images suivantes ont été reproduites avec le plus grand soin, compte tenu de la condition et de la netteté de l'exemplaire filmé, et en conformité avec les conditions du contrat de filmage.

Les exemplaires originaux dont la couverture en papier est imprimée sont filmés en commençant par le premier plat et en terminant soit par la dernière page qui comporte une empreinte d'impression ou d'illustration, soit par le second plat, selon le cas. Tous les autres exemplaires originaux sont filmés en commençant par la première page qui comporte une empreinte d'impression ou d'illustration et en terminant par la dernière page qui comporte une telle empreinte.

Un des symboles suivants apparaîtra sur la dernière image de chaque microfiche, selon le cas: le symbole \rightarrow signifie "A SUIVRE", le symbole ∇ signifie "FIN".

Les cartes, planches, tableaux, etc., peuvent être filmés à des taux de réduction différents. Lorsque le document est trop grand pour être reproduit en un seul cliché, il est filmé à partir de l'angle supérieur gauche, de gauche à droite, et de haut en bas, en prenant le nombre d'images nécessaire. Les diagrammes suivants illustrent la méthode.

LIST OF VOTERS—SUPPLEMENTARY—1891.

For Polling District No. 4 of the Township of BURFORD, in the Electoral District of South Oxford.

LIST OF POST OFFICES, WITH THEIR REFERENCE NUMBERS.

37 Scotland 46 Burford. 58 Harley. 59 Fairfield. 62 Northfield.

POLLING DISTRICT NO. 31.

Comprising Lots 1 to 12, inclusive, in the 8th, 9th, 10th and 11th Concessions thereof.

EXPLANATION OF ABBREVIATIONS IN THE COLUMN "QUALIFICATION."—O, owner; T, tenant; F S, farmer's son; S O, son of owner; I, income; Oc, occupant; F & O, Fisherman and Owner.

Names to be Added and Corrections to be Made.

No.	NAME IN FULL. (Surname First.)	Post Office.	Occupation.	Qualification.	Description of Property or Residence	No.	NAME IN FULL. (Surname First.)	Post Office.	Occupation.	Qualification.	Description of Property or Residence	
	Becker, James H.	46	Farmer.	T	N 1/4 1	8	Myers, David	37	Farmer.	O	pt 1	11
	Blair, John	59	"	T	N E 1/4 5	10	Ormandy, George	46	"	T	S 1/4 4	9
	Collins, Isaac	58	"	T	S 1/4 12	10	Porter, Stanton	46	"	FS	S p 7	8
	Carter, William H.	59	"	FS	pt 3 8	11	Postill, William L.	62	"	T	p 16	11
	Cole, Charles	58	"	T	pt 10	11	Stratford, Joseph	33	Gent	O	N W 1/4 7	11
	Chambers, Freeman	59	"	FS	N 1/4 6	11	Standing, Thomas W.	46	Farmer.	FS	N 1/4 6	9
	Cortnage, Freeman	58	"	T	N 1/4 11	11	Standing, David J.	46	"	FS	N 1/4 6	9
	Clement, William	59	"	O	N W 1/4 7	11	Shillington, Robert	58	"	O	C p 12	9
	Dean, Levi	58	"	O	pt 9	8	Shillington, Charles L.	58	"	T	p 12	9
	Elliott, Frederick F.	46	Laborer	I			Tansley, Ephraim	46	"	T	pt 5	8
	Fluch, John A.	46	Farmer	T	S 1/4 8	9	Wooden, Albert	46	"	O	pt 7	8
	Gould, William	58	Hotelkeeper	T	W C p 12	9	Wooden, John W.	46	"	O	pt 7	8
	Harley, Archibald jr.	58	Farmer	FS	9 10 11	8	Williams, Arthur E.	59	"	FS	S 1/4 8	10
	Johnston, Wm. Jas.	62	"	O	S W 1/4 8	11	Whiting, Edward	58	"	T	pt 7 8	9
	Kelly, William N.	46	"	FS	S p 7	8	Waugh, Robert B.	54	"	FS	pt 2	11
	Lefler, Albert	59	"	T	S 1/4 3	11	Webb, James	58	Minister	O	N 1/4 11	11

Corrections.

1	Amey, Albert E.			O		86	McWilliams, Alexander ..			T	S 1/4 5	9
33	Denby, George W.					96	Phipps, Thomas			O	pt 7	11
34	Dicker, William					97	Phipps, Ernest E.			O		
72	Kitchen Edwin					143	Williams, Jacob C.			O	pt 6	10

Dated at Woodstock, August 24, 1891.

ALEX. FINKLE,

Revising Officer for the Electoral District of South Oxford.

