

A. M. D. C.

1899-1900

College de St-Boniface

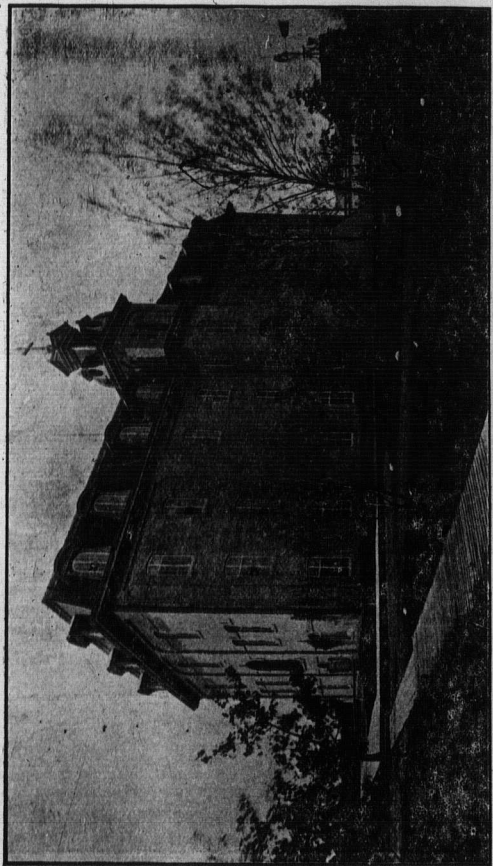
MANITOBA.



526 -

Canada

S. B. 111



LE COLLÈGE DE ST-BONIFACE

COL

R

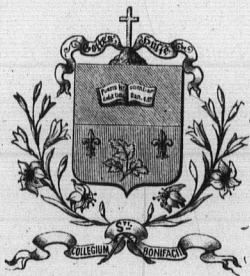
A. M. D. C.



COLLEGE DE SAINT-BONIFACE

MANITOBA.

Reconnu civilement par un acte de la Législature Provinciale.



ANNÉE ACADÉMIQUE 1899-1900.



SAINT-BONIFACE,
IMPRIMERIE DU JOURNAL "LE MANITOBA."

1900

Boni
le fr
la te
en 1
1820
sique

Frère
penda
confié
Jésus
Ils le
Mgr l'
de la
dévelo

L
cathol
en cet

Prospectus.

NOTICE HISTORIQUE.—Le Collège de Saint-Boniface, placé sous le patronage de saint Joseph, est le fruit de la semence jetée par Mgr Provencher dans la terre du Manitoba. Cet héroïque pionnier ouvrit, en 1818, dans sa pauvre cabane, une école où, dès 1820, l'on commença à donner une éducation classique.

Gouverné tour à tour par les RR. PP. Oblats, les Frères des Ecoles Chrétiennes et le clergé séculier pendant plus d'un demi-siècle, le collège fut, en 1885, confié à la direction des Pères de la Compagnie de Jésus, par l'illustre et regretté Mgr Taché, O. M. I. Ils le gouvernent encore, sous le haut patronage de Mgr l'archevêque de Saint-Boniface. Partageant le sort de la population catholique du pays, leur œuvre se développe lentement avec elle et compte sur l'avenir.

Le collège de Saint-Boniface, seule institution catholique où l'on puisse faire des études classiques en cette contrée, est, avant tout, une œuvre à la fois

religieuse et patriotique. Il se recommande donc particulièrement aux messieurs du clergé et à tous les catholiques qui ont à cœur l'extension et l'affermissement de la foi dans les vastes régions de l'Ouest canadien. Dans la lutte présente pour le triomphe de la cause catholique en cette partie du Canada, un collège classique et commercial est d'une suprême importance. Il prépare des défenseurs éclairés de notre foi et de notre nationalité; des hommes dont l'influence pour le bien se fasse sentir dans les rangs du clergé, dans les professions libérales, aux diverses législatures, dans le service civil, le commerce, l'industrie et l'agriculture. Or, le nombre des élèves d'un collège est ordinairement la mesure de sa prospérité. Nous prenons donc la liberté d'inviter tous nos Canadiens, soucieux de l'éducation catholique, à diriger vers nous la jeunesse studieuse de l'Ouest. Elle y recevra l'éducation solide et pratique qu'elle réclame.

Agregation a l'Université de Manitoba.—Le collège fait partie *intégrante* de l'Université de Manitoba, seule institution de la province ayant le pouvoir de conférer les degrés qui facilitent et abrègent l'étude des professions libérales. Elle se compose de représentants des quatre collèges classiques du Manitoba: Le Collège de Saint-Boniface, St. John's College, Manitoba College et Wesley College, ainsi que du Medical College et des gradués. La présence des représentants de notre collège aux Examens Universitaires, au Bureau des études et au Conseil de l'Université contribue beaucoup à y faire respecter les intérêts et les droits de la minorité catholique dans l'instruction supérieure.

Pour les Langues latine et grecque, les mathématiques et les Sciences, nous suivons un programme commun avec celui des autres collèges; mais nous avons un cours spécial de Philosophie, de Littérature française et d'Histoire.

Les degrés universitaires, les médailles et les bourses mises au concours, sont un grand moyen d'émulation pour tous. Ces dernières leur fournissent souvent des avantages pécuniaires très importants.

Langues.—L'anglais et le français sont également parlés au collège par professeurs et élèves, et sont étudiés parallèlement dans les différentes classes, excepté au cours commercial, qui se donne presque exclusivement en anglais. Il en résulte que les élèves canadiens-français, tout en se perfectionnant dans leur langue maternelle, apprennent en même temps la langue anglaise, dont ils auront absolument besoin au sortir du collège. De plus, la présence d'élèves de langue anglaise leur rend cette tâche très facile.

Site.—Le collège, séparé de Winnipeg seulement par la rivière Rouge, profite du voisinage de cette ville, sans en subir les inconvénients. On y arrive facilement par tous les chemins de fer, qui convergent vers Winnipeg. Une vaste cour, ornée de bocages, couverte de gazon, sillonnée d'un sentier à bicyclettes et munie de tous les appareils modernes de jeux et de gymnastique, fournit amplement aux élèves des moyens de récréation et d'exercices physiques.

Discipline.—Les élèves passent tout leur temps au collège et sont toujours sous la surveillance de quelqu'un des maîtres. Si leurs parents demeurent en ville, ils peuvent aller prendre leurs repas chez eux, mais doivent revenir aussitôt après. Ceux dont les parents sont éloi-

gnés, doivent être pensionnaires au collège. Cependant, pour de bonnes raisons jugées telles par le R. P. Recteur, ils peuvent prendre leurs repas hors du collège en quelque maison approuvée. Ce régime leur assure une plus grande assiduité, plus de succès dans les études et une formation morale plus suivie. Du reste, on permet, en certaines circonstances, aux élèves en qui l'on a confiance, de sortir en ville pour affaire ou pour visites, leur donnant ainsi l'occasion de mettre à l'épreuve la formation reçue et d'apprendre les usages du monde.

On exige des élèves une observation exacte des règlements, qui, sans être rigoureux, sont fermes et virils. L'insubordination, la mauvaise conduite et la négligence habituelle du travail sont des causes d'exclusion. L'usage du tabac, si nuisible au développement physique et intellectuel du jeune homme, est défendu sous toutes ses formes; et nous invitons les parents à réagir avec nous dans le même sens.

L'instruction religieuse et la piété, qui sont la base de l'éducation chrétienne, reçoivent une attention spéciale: la première, par des cours proportionnés à chaque classe et distincts des autres études; la seconde, par les retraites, les exhortations, les congrégations de la Sainte Vierge et l'Apostolat de la Prière.

Nous pourvoyons au développement physique des élèves par des exercices militaires, les jeux et la gymnastique, dans la persuasion que la santé et les forces du corps doivent se développer tout comme les facultés intellectuelles, afin de faire des hommes puissants pour le bien, dans la vocation qu'ils choisiront plus tard.

Musique.—Les élèves, qui ont des dispositions pour la musique vocale, ont l'occasion de cultiver leur talent, en faisant partie du chœur du collège. Ils reçoivent des leçons de solfège et prennent part à de fréquents exercices

dans
sicale

seur

élève
arran
en vu

M
ajout
de n
désor
année
de la

M
qui a
élèves
classi
ensei
aux c
des b
profes

I
en de
jours
de hu
janvie
Chaqu
matien

dans la préparation des chants sacrés et des séances musicales.

La musique instrumentale, enseignée par un professeur de la ville, est à la charge des parents.

Cours d'Etudes.—Le cours classique prépare les élèves au sacerdoce et aux professions libérales. Il est arrangé selon le programme de l'Université de Manitoba, en vue d'obtenir le degré de Bachelier ès arts.

Nous faisons remarquer que dès l'an prochain, nous ajouterons une classe de plus à notre cours classique, afin de nous accorder avec le cours universitaire qui sera désormais allongé d'une année. Nous aurons ainsi huit années de cours classique comme la plupart des collèges de la province de Québec.

Nous attirons l'attention sur le cours commercial, qui a été réorganisé l'année dernière pour l'avantage des élèves qui ne peuvent ou ne désirent pas suivre le cours classique. Il a donné pleine satisfaction. Ce cours, enseigné en anglais, a pour but de préparer les élèves aux opérations de banques, au commerce, aux travaux des bureaux, à la tenue des livres, au service civil, à la profession d'instituteur et à l'agriculture raisonnée.

Division de l'Année.—L'année scolaire se divise en deux semestres. Le premier s'ouvre dans les derniers jours d'août, et se termine la veille de Noël. Il est suivi de huit jours de vacances. Le second commence le 2 janvier, et finit dans la dernière quinzaine de juin. Chaque semestre se clôt par un examen sur toutes les matières de l'enseignement.

Bourses, Médailles et Prix

Offerts en concours à nos élèves ainsi qu'à ceux des autres collèges classiques de l'Université et des *high schools* de la province :

EXAMEN PRELIMINAIRE (VERIFICATION)

Pour le Latin et les Mathématiques pris ensemble

Deux bourses de \$80.00.

Une bourse de \$60.00.

Une bourse de \$50.00.

Pour le Français, l'Histoire et la Géographie :

Une bourse de \$40.00.

Pour le Grec :

Un prix de \$25.00.

PREMIER EXAMEN (RHÉTORIQUE)

Pour le Latin, les Mathématiques et la Chimie pris ensemble :

Trois bourses de \$90.00.

Deux bourses de \$60.00.

Pour le Français et l'Histoire :

Une bourse de \$60.00.

Pour le Grec :

Une bourse de \$40.00.

Pour le Latin, les Mathématiques et la Chimie pris ensemble :

Médaille de bronze décernée au premier par le Gouverneur-Général.

N. B.—Une autre répartition aura lieu dans les bourses du Premier Examen, qui, à l'avenir, sera dédoublé et partagé en deux années.

Bourses et Médailles

offertes aux élèves de notre collège seulement :

EXAMEN DE PHILOSOPHIE 1ERE ANNEE (B. A. JUNIOR)

Pour la Philosophie mentale :

Une bourse de \$120.00.

Une bourse de \$ 80.00.

EXAMEN DE PHILOSOPHIE 2DE ANNEE (B. A. SENIOR)

Une médaille d'argent est offerte par l'Université à l'élève premier en Philosophie mentale, et une autre de bronze, au second.

N. B.—Si un élève gagne plus d'une bourse, il ne peut toucher que l'argent d'une seule à son choix. Il sera mentionné comme le gagnant des autres ; mais elles seront données à ceux qui le suivent immédiatement en mérite.

Conditions

	PAR ANNÉE.
Pension	\$100.00
Enseignement	30.00
Lit et literie complète.....	10 00
Blanchissage et raccommodage.....	15.00
Leçons de Musique. (2 fois par semaine).....	30.00
Usage du Piano.....	5.00

EXAMENS UNIVERSITAIRES

Immatriculation.....	\$1.00
Chaque examen régulier.....	4.00
Chaque examen supplémentaire.....	5.00
Degré de Bachelier ès arts.....	8.00

N.B.—1. Les paiements doivent se faire d'avance au Père Procureur du collège, le 1^{er} septembre et le 1^{er} février, à moins d'un arrangement particulier.

2. On n'accorde aucune remise pour une absence de moins d'un mois.

3. Les livres, papier, et autres fournitures de classe sont payables comptant.

4. Les parents doivent pourvoir aux menues dépenses de leurs enfants, en déposant chez le Père Procureur l'argent qu'ils veulent mettre à leur disposition.

5. Les élèves doivent être pourvus des habits, du linge et des objets de toilette nécessaires.

6. Le collège ne se rendra point responsable pour comptes d'élèves chez les marchands, à moins que les parents n'aient fait un dépôt à cet effet.

7. Les élèves doivent porter un habit noir, les dimanches et fêtes.

Avis

1. Les parents reçoivent des bulletins mensuels et semestriels, des témoignages de succès et de bonne conduite de leurs enfants. Ils sont priés de les examiner avec attention : c'est l'expression de la valeur intellectuelle et morale des élèves.

2. Les élèves ne recevront de visites au parloir que les mardis et jeudis, de deux à cinq heures, et les dimanches, de quatre à cinq.

3. La correspondance des élèves est soumise à l'inspection du Préfet de Discipline.

4. Après les vacances, la rentrée des élèves doit se faire fidèlement au jour marqué.

5. Il convient que les parents, qui désirent retirer leurs enfants du collège avant la fin des cours, en avertissent d'avance les autorités.



Prospectus.

St. Boniface College, of Manitoba, directed by the Fathers of the Society of Jesus, under the patronage of St. Joseph, is now in a position to receive English Catholic pupils from the Canadian Northwest, the northern parts of Minnesota and North Dakota, who are desirous of following a commercial or classical course of studies. Both English and French are spoken by professors and students.

Commercial Course.—The Commercial Course is wholly taught in English, and is calculated to prepare the students for Banking, Wholesale and Retail business, Bookkeeping, Office Work, Civil Service and intelligent Farming. The companionship of French students and a special course of French afford the English students the opportunity of learning the French language, an accomplishment which is most useful in this mixed community of the West.

Classical Course.—Students desiring to follow the Classical Course, may do so, after taking a short

course
fessors
of Fro
the ex
cises,

U
forms
with S
Colleg
ring de
tional v
have en
ship an
course
Colleg
and by

Be
followi
Prizes a
the clas
source c

UN

Prelimin

1. C

2. C
speaking

course of French, in order to understand the professors, even when speaking French for the benefit of French pupils. However, their text books and the explanations thereof, as well as personal exercises, will be in English.

University of Manitoba.—St. Boniface College forms part of the University of Manitoba, together with St. John's College, Manitoba College and Wesley College. This University has the sole power of conferring degrees in the Province of Manitoba. The educational work is carried on in the affiliated colleges; they have entire control of their internal affairs, studies, worship and religious teaching. Besides we have our special course in History and Mental and Moral Science. Each College is represented by seven delegates in the Council, and by two delegates in the Board of Studies.

Besides the degree of B. A. which is obtainable by following our Classical Course, numerous Scholarships, Prizes and Medals are offered for competition between the classical students of the four Colleges, and are the source of great emulation. Here follows a list of them:

UNIVERSITY SCHOLARSHIPS, PRIZES AND MEDALS.

Preliminary Examination (Versification).

1. On Latin and Mathematics :—

Two Scholarships of \$80.00.

One Scholarship of \$60.00.

One Scholarship of \$50.00.

2. On French, History and Geography for French speaking students :—

One Scholarship of \$40.00.

3. On Greek :—

One prize of \$25.00.

Previous Examination (Rhetoric).

1. On Latin, Mathematics and Chemistry :

Three Scholarships of \$90.00.

Two Scholarships of \$60.00.

2. On French and History for French speaking students :—

One Scholarship of \$60.00.

3. On Greek :—

One Scholarship of \$40.00.

Junior B. A. Examination (Philosophy, 1st year).

On Mental and Moral Science (Latin) :—

One Scholarship of \$120.00.

One Scholarship of \$80.00.

N.B.—A change in the award of scholarships will be introduced next year.

Medals

1. *The Governor-General's Bronze Medal*, awarded to the first in order of merit at the Previous Examination in the subjects of Classics, Mathematics and Chemistry, computed together.

2. *A University Silver Medal*, awarded to the student obtaining the highest First Class standing at the Senior B. A. Examination.

3. *A University Bronze Medal*, awarded to the student standing second in order of merit. at the Senior B. A. Examination.

Site.—The College is situated across the Red River from the city of Winnipeg, in the town of St. Boniface,

and in the midst of a grove of oaks and poplars. The pupils have the freedom of a large playground, covered with a green sward, and furnished with various gymnastic and athletic appliances. There is also an extensive bicycle track, and a large skating rink for winter sports.

Discipline.—The pupils spend the whole day in the College, and are always in charge of some one of the Faculty. If their parents live in the city they may board at home; otherwise they must board at the College. However, permission may be given for some urgent reason to take private board outside. This method, we hold, is more conducive to assiduity, diligence, and a better safeguard to the morals of youth, than the system of occasional supervision. However, students who have proved themselves worthy of trust are afforded opportunities for the exercise of self-reliance and self-respect. The students are required to comply strictly with the various regulations of the College. Anyone given to habitual idleness, stubborn disobedience or immorality will be dismissed. We consider the use of tobacco as very detrimental to youth, and hence we forbid it in its various forms; parents are respectfully urged to co-operate with us in this matter.

Religious Training.—Our system of education is founded upon religion, the only basis of true Christian education. The principles of religion are taught in a special course, distinct from the other studies. Piety, the flower of religious faith, is carefully fostered in the hearts of the pupils by regular exhortations and various Sodalties.

Physical Training.—We give particular attention to this important part of a young man's education. We be-

lieve that his physical powers should be developed as well as his mental faculties, that he may become ultimately a truly useful member of society. Hence, whilst carefully refraining from the excessive tendencies of modern youth towards athletics, we encourage among students various forms of physical training, such as military drill, gymnastic exercises and all the modern college games.

Music.—Students gifted with a talent for vocal music are admitted into the college choir and carefully trained in sacred and secular music. Instrumental music is taught in the college by teachers from the city, at the expense of the parents.

The College Year.—It is divided into two terms. The first begins at the end of August and closes on the eve of Christmas; it is followed by eight days of vacation. The second opens on the second day of January and lasts until the latter part of June. Both terms are closed by a general examination.

College fees

	PER ANNUM.
Board	\$100 00
Tuition	30 00
Bedding	10 00
Washing and mending.....	15 00
Music lessons (twice a week).....	30 00
Use of Piano.....	5 00

N.
advanc
Septem
ranger
2n
one mo
3rd
4th
should
5th
sary toi
6th
counts
effect w
7th
wear a
1st.
monials
of their
2nd.

University fees

Matriculation.....	\$1 00
Every Regular Examination.....	4 00
Each Supplemental Examination...	5 00
Degree of B.A.....	8 00

N. B.—1st. College Fees are payable half yearly in advance to the Treasurer of the College, on the 1st of September and the 1st of February, unless special arrangements be made with the Treasurer.

2nd. No reduction is granted for absence of less than one month.

3rd. Books and stationery are payable cash.

4th. Parents who allow their sons pocket money should deposit it with the Treasurer.

5th. The students must be provided with all necessary toilet articles and clothing.

6th. The College will not endorse the students' accounts with merchants, unless a deposit be made to that effect with the Treasurer.

7th. On Sundays and Holidays, the students must wear a black suit of clothes.

Notice

1st. Parents will receive monthly reports and testimonials certifying to the moral and intellectual standing of their sons.

2nd. Students may be called to the Parlor on Tues-

days and Thursdays from two to five o'clock p.m., and on Sundays from four to five o'clock p.m.

3rd. The mail of the students is subject to the inspection of the Prefect of Discipline.

4th. After the holidays, students should return faithfully on the day appointed.

5th. Parents intending to withdraw their sons from College before the end of the Course, will kindly notify the Rector in time.



Vérité d
D
D

Vérité de
se
tio
con

Exercices

La
attributs.
Le
mortelle.
Exercices :

Des
logue. De
nales. Per
Exercices :

Cours d'Études

Instruction Religieuse

PREMIER COURS

COURS DE RELIGION—SCHÖPPE.

Première année—Apologétique.

Vérité de la religion chrétienne établie contre les infidèles—Existence de Dieu. Immortalité de l'âme. Existence de la révélation. Miracles. Prophéties. Autorité des livres bibliques.

Vérité de la religion catholique démontrée contre les hérétiques des diverses sectes—Nature et institution de l'Eglise. Notes de l'Eglise. Réfutation des accusations intentées contre l'Eglise : intolérance, réaction contre le progrès et la civilisation, etc., etc.

Exercices :—Résumés écrits et oraux. Essais sur les principaux sujets.

Deuxième année—Dogmatique.

La sainte écriture. La tradition. L'autorité de l'Eglise. Dieu et ses attributs. La création. Le péché originel et l'Immaculée Conception.

Le Christ dans les prophéties, dans son existence mortelle et immortelle. La grâce. La prière. Les sacrements. Les fins dernières.

Exercices :—Les mêmes qu'en première année.

Troisième année—Morale.

Des lois. Loi éternelle. Loi naturelle. De la conscience. Du décalogue. Des commandements de l'Eglise. Des vertus théologiques et cardinales. Perfection chrétienne. Etats de vie. Vocation.

Exercices :—Comme en première année.

DEUXIÈME COURS

CATÉCHISME DE CONTROVERSE—SCHEFFMACHER.

Première Année

De la vraie Eglise, de l'obligation d'en faire partie. De la règle de foi. Du culte des saints. De l'Eucharistie.

Exercices :—Résumés écrits et oraux.

Deuxième Année

Du purgatoire. De la justification. Des indulgences. Du pape. Des conciles. Des cérémonies de l'Eglise. De l'hérésie.

Exercices :—Comme en première année.

TROISIÈME COURS**GATÉCHISME DE QUÉBEC.****Première Année**

Questions préliminaires. Le symbole. Les sacrements.

Exercices :—Récitation. Résumés écrits et oraux.

Deuxième Année

Les commandements de Dieu et de l'Eglise. La grâce. La prière etc., etc.

Exercices :—Comme en première année.

Christian Doctrine**ENGLISH COURSES****First Course**

(DE HARBE'S FULL GATECHISM)

FIRST YEAR

PART I.—On Faith, Acceptation, Object and Rule of Faith. On the Apostle's Creed.

Exercices—Summaries of instructions in writing and orally.

SECOND YEAR

PART II—On the Commandments, On Sin, On Virtue and Christian Perfection.

Exercises—As in First Year.

THIRD YEAR

PART III—On the means of Grace. Grace in General. On Satisfaction and Justification. On the Sacraments. On Sacramentals.

Exercises—Summaries of instructions in writing and orally. Essays on the chief subjects.

Second Course

Butler's Catechism.

Exercises—Recitation of text—Answers to questions and instructions.

Cours Classique

Philosophie

[Cf. University Calendar : Mental and Moral Science—Latin Course

PREMIERE ANNEE

Philosophie Mentale

Russo—Summa philosophica. Logica. Ontologia. Cosmologia. Anthropologia. Theologia naturalis.

Exercises :—Résumés. Disputes scolastiques. Dissertations et argumentations. Spécimens privés et publics.

Physique

Merchant's Physical science, or Ganot. Heat. Light. Electricity. Magnetism.

Exercises :—Résumés. Problèmes. Essais. Spécimens privés et publics.

UNIVERSITY PASS FRENCH—Lafontaine I. I. II.

DEUXIEME ANNEE

Philosophie Mentale

Russo—De Philosophia Morali Prælectiones. De generalibus moralitatis principiis. De hominis officiis et juribus. De jure sociali. De jure internationali. De Ecclesia et Statu.

Exercices :—Comme en première année.

VALLET—*Histoire de la philosophie*—Philosophie ancienne. Philosophie des pères et des scolastiques. Philosophie moderne. Philosophie du XIXème siècle.

Exercices :—Résumés. Essais.

H. BAZIN—*Economie politique*—Histoire de l'économie politique. De la production. De l'échange. De la répartition. De la consommation.

Exercices :—Résumés. Essais.

Physique

Merchant's Physical Science, or Ganot. Statics. Dynamics. Hydrostatics Sound.

Exercices :—Comme l'année précédente.

UNIVERSITY PASS LATIN—*Virgil. Georgics I.*

Cours Supplémentaires

Depuis les examens universitaires jusqu'à la fin de l'année scolaire, les élèves suivent des cours supplémentaires de philosophie d'histoire, de littérature française et anglaise, d'astronomie et d'histoire naturelle.

Supplementary Courses

After the University Examinations the undergraduates will attend until the close of the Scholastic year, supplementary lectures on the Philosophy of History, French and English Literatures, Astronomy and Natural History.

LATIN

VI

TI

GR

ET

GREC.

GR

GR

H

TH

ER

FRANÇ.

Pré

Aut

Cop

Ecc

ANGLAI

Orat

Long

Irvic

Prac

Essa

MATHÉM

Trig

M

L

I

H

Z

G

E

Rhetorique

(Cf. University Calendar, Second Year).

LATIN.

Virgile—En. IX.

Tite-Live—L. 21.

Grammar—Allen and Greenough.

Exercices :—Compositions latines ; discours. Traduction à première vue du français en latin et du latin en français.

GREC.

Grammaire grecque. Sengler.

Grammar and Composition. Sidgwick.

Homère. Odyssée L. IX.

Thucydide—Formation de l'Empire d'Athènes.

Exercices :—Thèmes calqués sur les auteurs, souvent sans dictionnaire. Version.

FRANÇAIS.

Précéptes de Rhétorique—De Boylesve.

Auteurs—Boileau, Satires. *Duruy*, Ni Dieu, ni Maître.

Copée, La Bonne Souffrance.

Exercices :—Narrations, Discours. Critique littéraire et oratoire des auteurs.

ANGLAIS.

Oratorical composition—Coppen's.

Longfellow—Evangeline

Irving—Selections from the Sketch Book.

Practice :—Imitations ; original compositions : oratorical, historical.

Essays on models.

MATHÉMATIQUES.

Trigonometry—Hamblin Smith. (Cf. University Calendar). Use of Mathematical tables.

Logique—Russo.

Histoire de la Philosophie—Vallet.

Histoire Romaine—Abbé P. Gagnol. (Poussielgue).

Zoologie—Packard.

Géographie Physique—Davis.

Elocution—Extraits des orateurs appris et déclamés.

✓
Belles-Lettres

(Cf. University Calendar. First year.)

LATIN.*Grammaire latine*—Sengler.*Prosodie latine*—Sengler.*Horace*—Odes, l. III. (omettant 7, 10, 15, 20, 26).*Cicéron*—In Catiinam I—Pro Archia.*Exercices* :—Narrations latines. Thèmes sans dictionnaire. Vers latins. Versions latines.**GREC.***Grammaire grecque*—Sengler.*Pitman's*—Introduction to Greek Prose Composition. (McMillan & Co.)*Homère*—Iliade I.*Lysias*—Contre Eratosthenem.*Exercices* :—Thèmes calqués sur les auteurs. Versions. Analyse.**FRANÇAIS.***Préceptes de littérature*—De Boylesve.*Mestre*—Etude des auteurs français. (Classe de seconde).*Boileau*—Épîtres.*De Bornier*—La Fille de Roland.**ANGLAIS.**

Coppen's Introduction.

Shakespeare—The Merchant of Venice.*Goldsmith*—The Vicar of Wakefield.*Practice* :—Imitations. Original exercises in poetry and essay writing. Critical essays on models.**MATHÉMATIQUES.***Algebra*—(C. Smith's Elementary Algebra). Including Equations, Ratio, Proportions, Variation, the Progressions, Interest forms

Annuities, the Remainder Theorem and its applications, Symmetry.

Euclid—Hall & Stevens. Book IV; Book V., definitions; Book VI; Props. 1, 2, 3, A, 4, 33.*Histoire*—La Grèce Ancienne, Abbé P. Gagnol. (Poussielgue)*Chimie*—Hensen's briefer course.*Elocution*—Extraits des auteurs appris et déclamés.

LATIN.

Gra

Pro

Vir

Cès

Ece

GREC.

Cra

Wh

Ece

FRANÇAIS.

Prin

Gra

Aute

Aute

Extr

Ece

ANGLAIS.

Engli

Eongl

Pract

s

MATHÉM.

Algeb

in

Eucti

P

Versification

Cf. University Calendar. Matriculation. Part II.)

LATIN.

Grammaire latine—Sengler. Supplément, Syntaxe, Gallicismes.

Prosodie latine—Sengler.

Virgile—En. II.

César—Bell. Gall. II. III.

Exercices :—Thèmes calqués sur les auteurs, souvent sans dictionnaire.

Extraits faciles des auteurs vernaculaires à traduire en latin.

Versions latines. Vers latins. Concertations sur le supplément, la syntaxe, les gallicismes. Analyse grammaticale et logique.

GREC.

Grammaire grecque—Sengler. Syntaxe.

White's Beginner's Greek Book. (Cf. University Calendar.)

Exercices :—Thèmes calqués sur les auteurs. Versions. Concertations. Analyse.

FRANÇAIS.

Principes de Littérature—De Boylesse.

Grammaire française—Sengler.

Auteurs—Fénélon, Télémaque. *La Bruyère*, Caractères. *Racine*, Esther
Molière, le Misanthrope.

Extraits des auteurs français—Sengler. Cours supérieur.

Exercices :—Dictées sur les difficultés de la grammaire. Compositions faciles : reproductions et amplifications.

ANGLAIS.

English Grammar—Hyde, complete.

Longfellow—Evangeline.

Practice :—Easy compositions : reproductions and amplifications, with special attention to sentence-building, punctuation, etc.

MATHÉMATIQUES.

Algebra—C. Smith's Elementary Algebra, up to quadratic, equations inclusive

Euclid—Books I, II, III, (Hall and Stevens).

Physique—Notions générales. Cfer. High School Physical Science, Part I.

Methode

[Cf. University Calendar, Matriculation, Part I.]

LATIN.

Grammaire latine—Jusqu'aux Gallicismes.

Viri Romæ.

Cicéron—Epistolæ et Historiæ selectæ IV.

Cesar—Bell. Gall. II.

GREC.

Grammaire Grecque—Sengler, jusqu'à la syntaxe des modes.

White's Beginner's Greek Book.

FRANÇAIS.

Grammaire Française—Sengler. La Syntaxe. Histoire de la langue, Les mots.

Extraits des auteurs français.

Exercices—Lectées sur les difficultés de la Grammaire. Compositions faciles. Reproductions.

ANGLAIS.

English Grammar—Hyde. Complete, *Dicken's*. Christmas Carol. (Condensed).

Practice—Translation from French into English, and vice versa, conversations.

MATHÉMATIQUES.

Arithmétique—Hambin Smith, complete.

Algebra—C. Smith, up to equations.

Practice—Daily drill on examples and problems.

Histoire d'Angleterre—Drioux. de 1485-1830.

Histoire du Canada—Laverdière.

LATIN.

Gram

Cicé

Césa

Exer

GREC.

Gram

Whit

Esop

Exerc

FRANÇAIS.

Gram

Lafon

Exerc

ANGLAIS.

Englis

Irving

Practi

ce

MATHÉMA

Algebr

Arithm

Hi

Hi

Ge

El

Syntaxe

LATIN.

Grammaire latine—Sengler. La syntaxe.

Cicéron—Epistole et Historie selecte V.

César—Bell. Gall. II.

Exercices :—Thèmes calqués sur les auteurs, souvent sans dictionnaire.
Versions. Concertations. Analyse grammaticale et logique.

GREC.

Grammaire grecque—Sengler, jusqu'aux verbes barytons inclusive-
ment.

White's Beginner's Greek Book. (Cl. University Calendar.)

Esopé—Fables.

Exercices :—Thèmes grecs calqués sur les auteurs. Versions. Concerta-
tions fréquentes sur les déclinaisons et les conjugaisons.

FRANÇAIS

Grammaire française—Sengler. La Syntaxe.

Lafontaine—Fables.

Exercices :—Dictées françaises. Concertations.

ANGLAIS.

English grammar—Hyde Part II, and III.

Irving—Sketch Book.

Practice :—Translation from French into English, and vice versa. Con-
certations.

MATHÉMATIQUES.

Algebra—Up to simple equations.

Arithmetic—Hamblin Smith, complete.

Histoire d'Angleterre—Drioux.

Histoire de France—Chantrel.

Geography—New Canadian, Europe.

Elocution—Fables de Lafontaine apprises et déclamées.

Elements Latins

LATIN.

Grammaire latine—Sengler. Elements. Petite syntaxe.
Epitome,
Cicéron—Epistole et Historie Selecte, VI.

Exercices—Thèmes et versions. Concertations fréquentes sur les déclinaisons et les conjugaisons. Analyse.

FRANÇAIS.

Grammaire Française—Sengler. Deuxième partie.
Lafontaine—Fables.

Exercices :—Dictées françaises. Analyse grammaticale et logique.
 Concertations.

ANGLAIS.

English Grammar—Hyde. Part I, II.
Faber—Tales of the Angels.

Practice :—Translation from French into English and vice versa. Parsing and analysis. Concertations.

MATHÉMATIQUES.

Arithmetic—Hamblin Smith, up to Profit and Loss.

Histoire—Laverdière—Histoire du Canada.

Geography—New Canadian. America.

Elocution—Fables de Lafontaine apprises et déclamées.

ENGLISH

Outline
 English
 Choice
 Practice

FRENCH

Tracts
 Grammar
 Extra
 Exercises

MATHEMATICS

Arithmetic
 Algebra

B

Calculus
 History
 Geography
 Ph
 Ty
 Tel
 Ele
 Th
 tel

Commercial Course**First Commercial Class****ENGLISH**

Outlines of Rhetoric.—Genting.

English Grammar—Hyde, complete.

Choice extracts from English Classics.

Practice :—Exercises in Minor Species of Composition, especially Letter-writing, with particular attention to Business Letters.

FRENCH.

Traité élémentaire de style en général, de l'art épistolaire et de la narration.

Grammaire Française—Sengler.

Extraits des auteurs français.

Exercices :—Narrations. Lettres, surtout Lettres d'affaires.

MATHEMATICS.

Arithmetic—Hamblin Smith. Complete.

Algebra—C. Smith, up to quadratic equations.

Bookkeeping—Williams and Rodgers. Single and Double Entry. Commission. Wholesale and Retail. Jobbing. Manufacturing. Joint Stock Companies. Banking. Business forms and legal documents.

Commercial Law—Williams and Rodgers.

History—Kerney. America. United States. The Church.

Geography—Chase. Physical Geography. America.

Phonography—General practice.

Typewriting.

Telegraphy.

Elocution. Readings and Recitations.

The first elements of *Chemistry* and *Physics* as applicable to intelligent farming and industry.

Second Commercial Class.

ENGLISH.

English Grammar—Hyde. Parts III. and IV.

Outlines of Rhetoric—Genung.

Fifth Reader—Catholic National.

Practice:—Exercises in reading and spelling. Letter-writing with special attention to sentence-building, punctuation, etc. Easy compositions: reproduction and amplification.

FRENCH.

Fasquelle's Introductory French Course, complete.

Grammaire Française—Sengler.

Exercices Orthographiques. F. P. B.

Extraits des auteurs français.

Exercices:—Dictées françaises Analyse grammaticale et logique. Style épistolaire: Attention à la structure de la phrase et à l'emploi des signes orthographiques.

Arithmetic—Hamblin Smith, complete.

Bookkeeping—Williams and Rodgers. Single and Double entry. 'The use of the Day Book, Journal and Ledger. Journalizing. Posting. Trial Balance. Business forms in connection with the various transactions.

History—Kerney—Middle Ages, England, France, Ireland, etc.

Geography—Chase—Europe.

Phonography—Pernin—Reporting style. Writing from dictation, business letters, documents.

Pennmanship—Spencerian.

Typewriting.

Elocution—Readings and Recitations.

ENGLIS

Eng
Fou
Pra

FRENCH

Fasq
Gran
Ere
Lier
ErePour
rectement
tique, les
faction suThe r
the studen
well as in
tions, incl

Third Commercial Class

ENGLISH.

English Grammar—Hyde. Part I, II, III.

Fourth Reader—Catholic National.

Practice:—Parsing and Analysis. Exercises in reading and spelling.
Easy compositions.

FRENCH.

Fasquelle's Introductory French Course, up to lesson 53.

Grammaire Française—Sengler.

Exercices orthographiques—F. P. B.

Livre de lecture—5ème Montpetit.

Exercices:—Dictées. Lectures. Analyse grammaticale et logique.
Compositions faciles.

Arithmetic—Hamblin Smith, up to Profit and Loss.

History—Canadian History—Jellers.

Geography—Chase. Canada.

Phonography—Permin—Simple or Learner's style. Easy exercises
in reading and transcribing. Blackboard exercises.

Pennmanship—Spencerian.

Elocution.

Remarque

Pour être admis au Cours Classique, un élève doit pouvoir écrire correctement une dictée facile en anglais et en français, et savoir, en arithmétique, les quatre Règles Simples et les Fraction^s. S'il ne donnait pas satisfaction sur ces deux points, il pourrait alors entrer au Cours Préparatoire.

Remark

The requirements for entering the Classical Course are: first, that the student must be able to write correctly an easy dictation in French as well as in English; second, that he should know Arithmetic as far as fractions, inclusively. Else, he might take the preparatory course.

Cours Préparatoire

Section Française**FRANÇAIS.**

Grammaire Française—Sengler, Petite Grammaire.
Exercices orthographiques—F. P. B.
Livre de lecture—5ème—Montpetit.

ANGLAIS.

Ollendorf—Nouveau Cours Anglais.
Third Reader—Catholic National.

Arithmétique—Introduction à l'Arithmétique Commerciale.. P. P. B.
 Règles simples et fractions.
Histoire sainte.
Calligraphie—Spencerian.

Preparatory Course

English Section**ENGLISH.**

English Grammar—Hyde, part I, II.
 Third Reader—Catholic National.
 Lessons in Spelling.
Practice—Parsing, Analysis, Concertations.

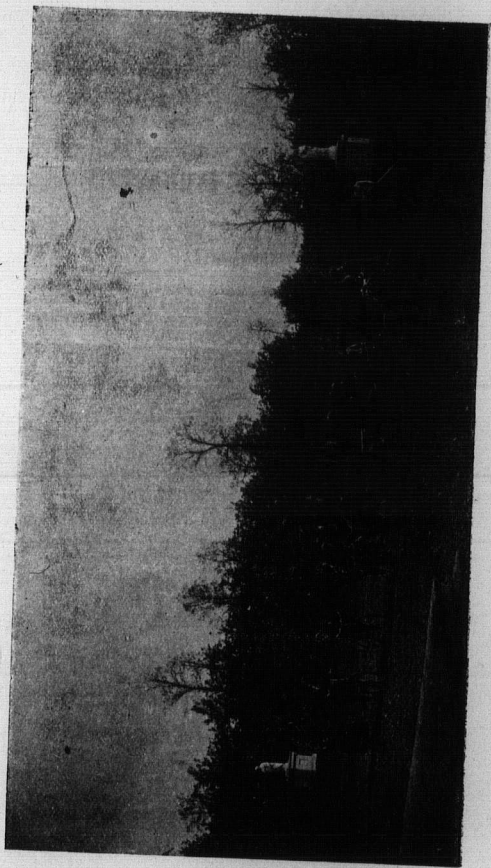
FRENCH.

Fasquelle's Introductory French Course.
 Livre de Lecture—5ème Montpetit.
 Exercices Orthographiques par F. P. B.

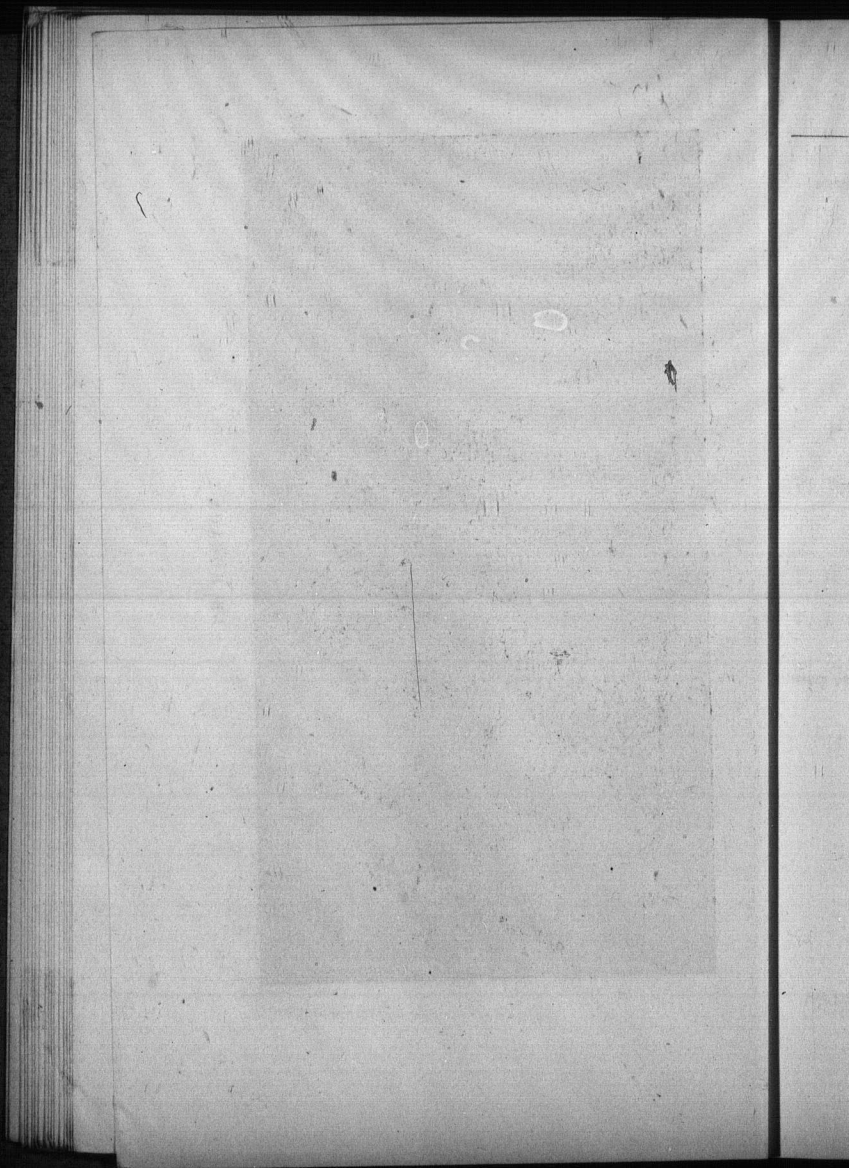
Arithmetic—Hamblin Smith—Simple rules and fractions.
 Bible History;
 Penmanship—Spencerian, Daily practice.

Comerciales. F.I.B.

sions.



LE HOCAGE



Personnel du Collège

Direction

ET

Administration

R. P. JULIEN PAQUIN, S.J.,

RECTEUR.

R. P. HYACINTHE HUDON, S.J.,

VICE-RECTEUR.

R. P. JOSEPH BLAIN, S.J.,

PRÉFET DES ÉTUDES.

R. P. EUGÈNE TOURANGEAU, S.J.,

PRÉFET DE DISCIPLINE.

R. P. JOSEPH GRENIER, S.J.,

PROCURÉUR.

**Representants au Conseil de l'Université pour l'Année
1899-1900.**

R. P. LEWIS DRUMMOND, S.J.

M. L'ABBÉ A. A. CHERRIER, P^{TRE}.

R. P. JOSEPH BLAIN, S.J.

SON HON. LE JUGE DUBUC, B.C.L.,

VICE-CHANCELIER.

SON HON. LE JUGE PRENDERGAST, L.L.B.

J. K. BARRETT, ESQ., LL.D.

F. W. RUSSELL, ESQ.

**Representants au Bureau des Etudes de l'Université pour
l'Année 1899-1900.**

M. L'ABBÉ A. A. CHERRIER, P^{TRE},

PRÉSIDENT.

R. P. LEWIS DRUMMOND, S.J.

A. J. DEVINE, ESQ., M.A., M.D. (UNIV. DE DUBLIN).

MEDECIN DU COLLEGE.

R. P.

R. P.

R. P.

P. W.

P. E.

P. J.

R. F.

Profe

Professeurs

Instruction Religieuse

COURS FRANCAIS

R. P. J. BLAIN, S.J., I. COURS.

R. P. A. COUTURE, S.J., II. COURS.

R. P. J. ROBICHAUD, S.J., III. COURS.

P. W. TESSIER, S.J., { COURS SUP-
PLÉMENTAIRE.

COURS ANGLAIS

P. E. COLCLOUGH, S.J., I. COURSE.

P. J. CARRIÈRE, S.J., II. COURSE

R. FR. E. TOURANGEAU, { COURSE OF
FIRST COMMUNICANTS

Cours Classique

R. P. LEWIS DRUMMOND, S.J.,

Professeur de Philosophie.

R. P. JOSEPH BLAIN, S.J.,

Professeur des Sciences Naturelles.

R. P. JOSEPH CARRIÈRE, S.J.,

*Professeur de littérature et de langues classiques en Rhétorique et en
Beaux-Lettres.*

R. P. GUILLAUME LEBEL, S.J.,

Professeur de Mathématiques en Rhétorique et en Belles-Lettres.

P. JEAN BOURGEOIS, S.J.,

Professeur de Méthode.

R. P. ANACLET COUTURE, S.J.,

Professeur de Syntaxe.

R. P. F.-X. ROBICHAUD, S.J.,

Professeur d'Éléments-Latins.

Commercial Course

BR. FRANCIS KENNEDY, S.J.,

1st and 2nd Commercial Classes.

P. RICHARD VANDANDAIGUE, S.J.,

Professeur de Français dans les Classes de Commerce.

FR. EDGAR COLCLOUGH, S.J.,

3rd Commercial Class.

Cours Préparatoire.

P. WENCESLAS TESSIER, S.J.,

Professeur du Cours Préparatoire Français.

Preparatory Course

MR. HENRY CORMIER,

Professor of the English Preparatory Course.

SURVEILLANTS.

P. RICHARD VANDANDAIGUE, S.J.

P. JOSEPH WADDEL, S.J.

P. JEAN BOURGEOIS, S.J.

P. WENCESLAS TESSIER, S.J.

MUSIQUE VOCALE.

P. RICHARD VANDANDAIGUE, S.J.

PROFESSEUR DE PIANO.

MME E. PRIEUR.

ORGANISTES.

ALEXANDRE BERTRAND.

ANTONIO BÉLIVEAU.



**Élèves du Collège de Saint-Boniface Gradues à
l'Université de Manitoba.**

M. A.

- 1884—P. HAVERTY.
N. BÉTOURNAY.
1885—A. BÉTOURNAY.
1889—M. L'ABBÉ ALPHONSE LARIVIÈRE, Ptre.
M. L'ABBÉ ÉLIE ROCAN, Ptre.
1890—M. L'ABBÉ EUG. GAUTHIER LANDREVILLE, Ptre.
1891—H. ROYAL.
1894—JOSEPH M. SAMSON.
ROGER GOULET.
1895—JOSEPH DUBUC.
ALEXANDRE LARIVIÈRE.
1896—M. L'ABBÉ ARTHUR BÉLIVEAU, D. D.
JOSEPH BERNIER.
EDMOND BURON.
GUSTAVE DUBUC.
FORTUNAT LÉTOURNEAU.

B. A.

- 1887—ALEXANDRE DE LARONDE.
1888—DAVID BRISEBOIS
1891—M. L'ABBÉ WILFRID JUBINVILLE, Ptre.
1892—GUSTAVE JEAN, S.J.
1894—M. L'ABBÉ JOSEPH TRUDEL, Ptre.
1895—JOSEPH DESOURDIS.
1896—LUCIEN DUBUC.
ADRIEN LARIVIÈRE.
M. L'ABBÉ ALBERT ROUSSEAU.
1897—MARIUS CINQ-MARS.
1898—NOËL BERNIER.
ERNEST GOLDEN.
GUSTAVE ROCAN.
1899—FORTUNAT LACHANCE.
LOUIS LALIBERTÉ.
1900—JEAN ARPIN.
HORMISDAS HOGUE.

ADAM,
ARPIN,
ARSEN
BEAUF
BEAUF
BEAUF
BLANC
BÉLIVE
BELLAN
BENOIT
BERNIE
BERNIE
BERTR
BERTIA
BERTIA
BLANC
BLANC
BONNE
BONNE
BREIDE
BREIDE
BURNS,
CHABOT
CHARPE
CHARPE
COLLIN,
CORMIE
GOETZ,
COUTUR

A. M. D. G.

Catalogue des Elèves.



ADAM, LIONEL	- - - - -	Winnipegosis, Man.
ARPIN, JEAN	- - - - -	Lorette, Man.
ABSENAULT, JOSEPH	- - - - -	Oak Lake, Man.
BEAUGEN, LOUIS-PHILIPPE	- - - - -	St-Jean-Baptiste, Man.
BEAUPRÉ, ALEXANDRE	- - - - -	Saint-Boniface.
BEAUPRÉ, ELZÉAR	- - - - -	Saint-Boniface.
BÉLANGER, GONZAGUE	- - - - -	Sainte-Anne-des-Chènes, Man.
BÉLIVEAU, ANTONIO	- - - - -	Saint-Boniface.
BELLAVANCE, NORBERT	- - - - -	Saint-Joseph.
BENOIT, ALBERT	- - - - -	Wapella, Assa.
BESNIER, ALEXANDRE	- - - - -	Saint-Boniface.
BERNIER, ALFRED	- - - - -	Saint-Boniface.
BERTRAND, ALEXANDRE	- - - - -	Saint-Boniface.
BERTRAND, ROMAIN	- - - - -	Saint-Boniface.
BERTRAND, ZOTIQUE	- - - - -	Saint-Boniface.
BLANCHARD, FREDERICK	- - - - -	Carman.
BLANCHARD, JOHN	- - - - -	Carman.
BONNEAU, ALEXANDRE	- - - - -	Winnipeg.
BONNEAU, NAPOLEÓN	- - - - -	Winnipeg.
BREIDENBACH, GEORGE	- - - - -	Portage-du-Rat, Ont.
BREIDENBACH, LAMBERT	- - - - -	Portage-du-Rat, Ont.
BURNS, JOHN	- - - - -	Winnipeg.
CHABOT, JOSEPH	- - - - -	Saint-Boniface.
CHARPENTIER, EDGAR	- - - - -	Forest River, N. D.
CHARPENTIER, ARMAND	- - - - -	Forest River, N. D.
COLLIN, DONAT	- - - - -	Saint-Boniface.
CORMIER, HENRI	- - - - -	Argyle, Minn.
COETU, PHILIPPE	- - - - -	Saint-Boniface.
COUTURE, THÉODORE	- - - - -	Saint-Boniface.

DESAUETS, ALBERT	- - - -	Saint-Anne-des-Chênes, Man.
DESCIAMBAULT, EDOUARD	- - - -	Saint-François-Xavier, Man.
DUBUC, ALBERT	- - - -	Saint-Boniface.
DUPAULT, JOSEPH	- - - -	Gentilly, Minn.
DUPAULT, MOÏSE	- - - -	Gentilly, Minn.
DUPEN, FRANCIS	- - - -	Superior, Wisconsin.
EIDE, CHESTER	- - - -	Calgary, Alta.
FERLAND, HENRI	- - - -	Nelson, B. C.
FILION, ARTHUR	- - - -	Saint-Boniface.
FOGG, ARTHUR	- - - -	Winnipeg.
FOLEY, JOHN	- - - -	Ardock, N. D.
FRENCH, OMER	- - - -	Oakwood, N. D.
FRETZ, EDMOND	- - - -	Grand Forks, N. D.
FRETZ, LÉON	- - - -	Grand Forks, N. D.
GENTÈS, ALPHONSE	- - - -	Lorette, Man.
GENTÈS, FÉLIX	- - - -	Lorette, Man.
GENTÈS, GEORGES	- - - -	Norman, Ont.
GOSSELIN, PHILIPPE	- - - -	Saint-Boniface.
GOULET, ALBERT	- - - -	Portage-du-Rat, Ont.
GUAY, JOSEPH	- - - -	Saint-Boniface.
GUERTIN, GEORGES	- - - -	Willow, N. Dakota.
GUERTIN, JOSEPH	- - - -	Willow, N. Dakota.
GULLEMETTE, ROBERT	- - - -	Winnipeg.
HAGARTY, D'ARCY	- - - -	Portage la Prairie, Man.
HEARN, FRANCIS	- - - -	Saint-Boniface.
HEARN, JOSEPH	- - - -	Saint-Boniface.
HOGUE, ADOLPHE	- - - -	Saint-Boniface.
HOGUE, HORMISDAS	- - - -	Saint-Boniface.
HUDON, NAPOLEON	- - - -	Saint-Boniface.
HURST, EDWARD	- - - -	Dauphin.
JEANSON, EDMOND	- - - -	Lorette, Man.
KING, EDWARD	- - - -	Calgary, Alta.

LAFONT,
LAFORT,
LAGIMOD,
LAMARR,
LAUREN,
LAURENT,
LAUZON,
LEBLEU,
LEBRUN,
LEMAY,
LÉPINE,
LÉTOURN,
L'ÉVÊQU,
L'ÉVÊQU,
LOISELL,
LORD, J.
MAGER, C.
MAGER, J.
MAGNAN,
MAILHOT,
MAILHOT,
MARCOUX,
MARTINE,
MAY, FR.
McANDR,
McINTYR,
MIGNAUL,
MONDOR,
MONET, I.
MOREAU,
NOEL, ED.
NOEL, GE.
OBMER, E.

Chènes, Man.	LAFONTAINE, ADÉLARD	- - - -	Keewatin, Ont.
Lavie, Mau.	LAFORTUNE, GEORGES	- - - -	Winnipeg.
	LAIMODIÈRE, RODRIGUE	- - - -	Lorette, Man.
	LAMARRE, JEAN-BAPTISTE	- - - -	Saint-François-Xavier, Man.
	LAURENDEAU, ALBERT	- - - -	Saint-Boniface.
onsil.	LAURENT, DAVID	- - - -	Terrebonne, Minn.
	LAUZON, ANTOINE	- - - -	Portage-du-Rat, Ont.
	LEBLEU, ARSÈNE	- - - -	Norman, Ont.
	LEBRUN, OSCAR	- - - -	Belcourt, N. D.
	LEMAY, ALPHONSE	- - - -	Saint-Boniface.
	LÉPINE, NARCISSE	- - - -	Oak Lake, Man.
	LÉTOURNEAU, PHILIZA	- - - -	St. Eustache, Man.
	L'ÉVÊQUE, EDMOND	- - - -	Saint-Boniface.
I. D.	L'ÉVÊQUE, JOSEPH	- - - -	Saint-Boniface.
I. D.	LOISELLE, NAPOLEON	- - - -	Winnipeg.
	LORD, JOSEPH	- - - -	Saint-Norbert, Man.
	MAGER, GUSTAVE	- - - -	Saint-Boniface.
	MAGER, JULES	- - - -	Saint-Boniface.
	MAGNAN, JOSAPHAT	- - - -	Sainte-Anne-des-Chènes, Man.
, Ont.	MAILHOT, CHARLES	- - - -	Selkirk West, Man.
	MAILHOT, LOUIS	- - - -	Selkirk West, Man.
kota.	MARCOUX, EDMOND	- - - -	Saint-Boniface.
kota.	MARTINEAU, LAURÉAT	- - - -	St. John, N. D.
	MAY, FRANCIS	- - - -	St-Boniface.
	McANDRESS, JOSEPH	- - - -	St. Hilaire, Minn.
irie, Man.	McINTYRE, DONALD	- - - -	Winnipeg.
	MIGNAULT, ÉMILE	- - - -	Saint-Pierre-Jolys, Man.
	MONDOR, JACQUES	- - - -	Saint-Boniface.
	MONET, LOUIS GABRIEL	- - - -	Sainte-Agathe, Man.
	MOREAU, OVIDE	- - - -	Terrebonne, Minn.
	NOEL, ELZÉAR	- - - -	Battleford, Sask.
	NOEL, GEORGE	- - - -	Portage-du-Rat, Ont.
	OBMER, EARL	- - - -	Argyle, Minn.

PAMBRUN, GASTON	- - - -	Winnipeg.
PAMBRUN, LÉOPOLD	- - - -	Winnipeg.
PARENT, DAVID	- - - -	Letellier, Man.
PÉALAPRA, LOUIS	- - - -	Qu'Appelle, Assa.
PIRT, HOWARD	- - - -	Morden, Man.
PLAMONDON, THÉOPHILE	- - - -	Saint-Jean-Baptiste, Man.
PLANTE, JOSEPH	- - - -	Beaulieu, N. D.
POITRAS, PIERRE	- - - -	Winnipeg.
PRIEUR, ALDOPH	- - - -	Saint-Boniface.
PRIEUR, NEVEU	- - - -	Saint-Boniface.
PRONOVOST, JOSEPH	- - - -	Wild Rice, N. D.
RICHARD, ALFRED	- - - -	Saint-Boniface.
RIEL, JEAN	- - - -	Saint-Vital, Man.
ROCHON, ERNEST	- - - -	Winnipeg.
ROCK, WILLIAM	- - - -	St-Anne-des-Chênes, Man.
ROULEAU, CHARLES	- - - -	Calgary, Alta.
ROY, JOSEPH	- - - -	Saint-Boniface.
SABOURIN, ADONIAS	- - - -	Saint-Jean-Baptiste, Man.
SAMSON, AIME	- - - -	Saint-Boniface.
SCHMIDT, MARTIN	- - - -	Fermosa, Ont.
SMITH, BARTLETT	- - - -	Warren, Minn.
STEDMAN, WILLY	- - - -	Fort McLeod, Alta.
STONE, LOGAN	- - - -	Argyle, Minn.
SYLVESTRE, ALEXIS	- - - -	Bellegarde, Assa.
TIERNEY, ALFRED	- - - -	Johnstown, N. D.
WALSH, JAMES	- - - -	Lorette, Man.
WEBER, ALBERT	- - - -	Emerson.
WOODS, JOSEPH	- - - -	Aylmer, P. Q.

R. P.

ADONIAS
HORMISDA
ALFRED B
JOSAPHAT
JOSEPH L
NORBERT
HENRI CO

R. P. G

ELZÉAR N
EDMOND I
ALEXANDI
JACQUES
ARSÈNE L
PHILIZA L
LAMBERT

Associations.

Congregation de l'Immaculee Conception.

R. P. A. COUTURE, S. J., - - - - - DIRECTEUR.

OFFICIERS :

ADONIAS SABOURIN.....	PRÉFET
HORMISDAS HOGUE.....	SECRÉTAIRE.
ALFRED BERNIER.....	1 ^{ER} ASSISTANT.
JOSAPHAT MAGNAN.....	2 ND ASSISTANT.
JOSEPH LAJOIE.....	CONSEILLER.
NORBERT BELLAVANCE.....	"
HENRI CORMIER.....	"

36 CONGRÉGANISTES.

Congregation des Saints Anges.

R. P. GUILLAUME LEBEL, S. J., - - - - - DIRECTEUR.

OFFICIERS :

ELZÉAR NOEL.....	PRÉFET.
EDMOND LÉVEQUE.....	1 ^{ER} ASSISTANT.
ALEXANDRE BERNIER.....	2 ND ASSISTANT.
JACQUES MONDOR.....	SECRÉTAIRE-TRÉSORIER.
ARSÈNE LEBLEU.....	1 ^{ER} SACRISTAIN.
PHILIZA LÉTOURNEAU.....	2 ND SACRISTAIN.
LAMBERT BREIDENBACH.....	PORTIER.

34 CONGRÉGANISTES.

 Apostolat de la Prière.

 R. P. E. TOURANGEAU, S. J., - - - DIRECTEUR.

OFFICIERS:

ELZÉAR BEAUPRÉ	PRÉSIDENT.
ADONIAS SABOURIN	SECRETARE.
ANTONIO BELIVEAU	ZÉLATEUR
LOUIS PÉALAPRA	"
JOSEPH O. PLANTE	"
ELZÉAR NOEL	"

80 Membres.

 Académie française.

 P. JOSEPH CARRIÈRE, S. J., - - - DIRECTEUR.

OFFICIERS:

ELZÉAR BEAUPRÉ.....	PRÉSIDENT.
JOSEPH LAJOIE.....	VICE-PRÉSIDENT.
BORMISDAS HOGUE.....	SECRETARE.
ALFRED BERNIER.....	CONSEILLER.
ADONIAS SABOURIN.....	"

18 ACADÉMICIENS.

 LOUIS DE
 ALFRED B
 PHILIPPE
 JOSEPH L
 DAVID P
 EARL OIM
 ELZÉAR N
 LAMBERT
 LAURÉAT

Conseil des Jeux.

P. R. VANDANAIGUE, S. J., - - - DIRECTEUR.

OFFICIERS :

LOUIS DE GONZAGUE BÉLANGER.....	PRÉSIDENT
ALFRED BERNIER.....	SECRETARE.
PHILIPPE BEAUBIEN.....	CONSEILLER.
JOSEPH LORD.....	"
DAVID PARENT.....	"
EARL OHMER.....	"
ELZÉAR NOEL.....	"
LAMBERT BREIDENBACH.....	"
LAURÉAT MARTINEAU.....	"



DIRECTEUR,

..... PRÉSIDENT.
 SECRÉTAIRE.
 ZÉLATEUR

DIRECTEUR,

..... PRÉSIDENT.
 VICE-PRÉSIDENT.
 SECRÉTAIRE.
 CONSEILLER.

Examens Universitaires,**Juin, 1900.****Cours d'Honneur de Philosophie Mentale et
Morale.****B. A. SENIOR****JEAN ARPIN,**BACHELIER ÈS ARTS,
MÉDAILLE D'ARGENT DE L'UNIVERSITÉ.**HORMISDAS HOGUE,**BACHELIER ÈS ARTS,
I. CLASSE.**LOUIS DE GONZAGUE BÉLANGER,**

I CLASSE EN PHILOSOPHIE,

B. A. JUNIOR**ELZÉAR BEAUPRÉ,**

BOURSE DE \$120.

ALFRED BERNIER,

BOURSE DE \$80.

ALBERT DUBUC,

I. CLASSE.

Gagné
BOURSE

BOUR

Mention H
prendre

PHIL

NORBE
ALEXA
ADJUT
JOSEPH

Rhetorique.

[PREVIOUS.]

ADONIAS SABOURIN,

Medaille de Bronze offerte par Son Excellence

Le Comte de Minto

Gouverneur-General du Canada.

Gagnée sur 90 Concurrents des différents Collèges de la Province,
BOURSE DE \$90 POUR LE LATIN, LES MATHÉMATIQUES
ET LA CHIMIE.

JOSEPH LORD,

BOURSE DE \$60 POUR LA LITTÉRATURE FRANÇAISE ET
L'HISTOIRE.

Mention Honorable à Josaphat Magnan, que la maladie a empêché de
prendre part à des concours où il avait de grandes chances de succès.

Versification.

[PRELIMINARY, PART I AND II.]

PHILIPPE BEAUBIEN.

JOSEPH GUAY.

Methode.

[PRELIMINARY, PART I.]

NORBERT BELLAVANCE. ANTONIO BÉLIVEAU.
ALEXANDRE BERTRAND. DONAT COLLIN.
ADJUTEUR HOGUE. ALBERT LAURENDEAU.
JOSEPH LÉVÉQUE. LÉOPOLD PAMBRUN.

H. M. D. G.

Distribution Solennelle des Prix,

Mardi, le 19 juin 1900

Medaille de Bronze

OFFERTE PAR SON EXCELLENCE LE COMTE DE MINTO
Gouverneur-General du Canada

DÉCERNÉE A TITRE DE SUPÉRIORITÉ GÉNÉRALE EN PHILO-
SOPHIE, A

ELZEAR BEAUPRE.

Medaille d'Or

OFFERTE PAR SA GRANDEUR MGR LANGEVIN, O.M.I.,
Archeveque de Saint-Boniface

DÉCERNÉE POUR LE PREMIER COURS D'INSTRUCTION BEL-
GIEUSE, A

ADONIAS SABOURIN.

Mention H

OF

DÉC

P

AWARDED

Medaille d'Or

OFFERTE PAR SON HONNEUR J. C. PATTERSON,

Lieutenant-Gouverneur du Manitoba

DÉCERNÉE POUR EXCELLENTE CONDUITE, A

ALFRED BERNIER

ADONIAS SABOURIN

(Ex æquo.)

Mention Honorable.....

{ LOUIS DE GONZAGUE BÉLANGER
JOHN BURNS
MOISE DUFAULT

Medaille d'Argent

OFFERTE PAR SON HONNEUR J. C. PATTERSON,

Lieutenant-Gouverneur du Manitoba

DÉCERNÉE POUR LE COURS DE LITTÉRATURE, A

ADONIAS SABOURIN

Silver Medal

PRESENTED BY HIS HONOR J. C. PATTERSON,

Lieutenant-Governor of Manitoba.

AWARDED FOR EXCELLENCE IN ALL BRANCHES OF THE COM-
MERCIAL COURSE, TO

EARL OHMER

Prix,

E MINTO

EN PHILO-

O.M.L.

TION BEL-

Instruction Religieuse

PREMIER COURS

Prix.....LOUIS DE GONZAGUE BELANGER
 Accessit.....ALFRED BERNIER

Prize ..
 Honor

DEUXIEME COURS

Prix.....ALBERT LAURENDEAU
 Accessit.....LEOPOLD PAMBRUN

Prize ..
 Honora

TROISIEME COURS

PREMIERE SECTION

Premier Prix.....JACQUES MONDOR
 Second Prix.....LOUIS G. MONET
 Accessits.....ELZÉAR NOEL

Prize ..
 Honora

PHILIZA LÉTOURNEAU

ALEXANDRE BERNIER

GEORGES LAFORTUNE

Prize ..
 Honora

DEUXIEME SECTION

Prix.....LOUIS MAILHOT
 Accessit.....CHARLES MAILHOT

N. B.—Pour mériter un prix, il ne suffit pas d'avoir été le premier dans un concours, mais il faut de plus y avoir gagné au moins les deux tiers des points.

Christian Doctrine**ENGLISH COURSES****FIRST SECTION**

Prize JAMES WALSH
 Honorable Mention EARL OHMER

SECOND SECTION

Prize JOHN BURNS
 Honorable Mention FRANCIS MAY

THIRD SECTION

Prize ARSÈNE LEBLEU
 Honorable Mention EDGAR CHARPENTIER

COURSE OF FIRST COMMUNICANTS

Prize EDMOND FRETZ
 Honorable Mention ANTOINE LAUZON



BÉLANGER

D BERNIER

AURENDEAU

D PAMBRUN

ES MONDOR

S G. MONET

LZÉAR NOEL

ÉTOURNEAU

RE BERNIER

LAFORTUNE

UIS MAILHOT

ES MAILHOT

remier dans un
 moins les Jeux

Prix de Sagesse

SECONDE DIVISION

Prix :ELZÉAR NOËL*Mention Honorable* :PHILIZA LÉTOURNEAU

LAMBERT BREIDENBACH

CHARLES MAILHOT

Prix Spécial

DÉCERNÉ A

JOSEPH LAJOIE,

Pour la manière distinguée dont il a joué le rôle de "Philoctète" dans la
tragédie grecque repr. sentée au Collège, au mois de mars dernier.

Excell

Pr

Diligé

Pr

Philos

Pri

Physiq

Pris

Littéra

Pri

Cours Classique

PHILOSOPHIE.—2DE ANNEE

Prix d'Honneur

Pour excellence dans la Philosophie et les Sciences, décerné à

JEAN ARPIN

Second Prix HORMISDAS HOGUE

PHILOSOPHIE.—1ERE ANNEE

Excellence.

Prix ELZÉAR BEAUPRÉ

Diligence.

Prix ELZÉAR BEAUPRÉ

Philosophie Mentale.

Prix ELZÉAR BEAUPRÉ

Physique.

Prix ELZÉAR BEAUPRÉ

Littérature Française

Prix ELZÉAR BEAUPRÉ

RHETORIQUE

Excellence.

PrixADONIAS SABOURIN

Diligence.

PrixADONIAS SABOURIN

Latin.

PrixADONIAS SABOURIN,

Grec.

PrixADONIAS SABOURIN

Littérature française.

PrixADONIAS SABOURIN

Histoire.

PrixADONIAS SABOURIN

Mathématiques.

PrixADONIAS SABOURIN

Chimie.

PrixADONIAS SABOURIN

VERSIFICATION

Excellence.

Prix PHILIPPE BEAUBIEN

Diligence.

Prix

Latin.

Prix PHILIPPE BEAUBIEN

Grec.

Prix PHILIPPE BEAUBIEN

Littérature française.

Prix PHILIPPE BEAUBIEN.

Histoire.

Prix PHILIPPE BEAUBIEN.

Mathématiques.

Prix

Physique.

Prix

METHODE

Excellence.

Prix NORBERT BELLAVANCE

Accessit ALEXANDRE BERTRAND

Diligence.

Prix NORBERT BELLAVANCE

Accessit ALEXANDRE BERTRAND

Theme Latin.

Prix ALEXANDRE BERTRAND

Accessit ANTONIO BÉLIVEAU

Version Latine.

Prix NORBERT BELLAVANCE

Accessit LÉOPOLD PAMBRUN

Preceptes et Analyse.

Prix ALEXANDRE BERTRAND

Accessit ANTONIO BÉLIVEAU

Grec.

Prix ANTONIO BÉLIVEAU

Accessit ex aequo { ALEXANDRE BERTRAND
LÉOPOLD PAMBRUN**Français.**

Prix ALEXANDRE BERTRAND

Accessit ANTONIO BÉLIVEAU

Mathem

Prix

Histoire

Prix

Anglais.

Prix

Accessit

Excellence

Prix

Diligence.

Prix

Theme La

Prix

Version L

Prix

Theme Gr

Prix

Preceptes

Prix

Français.

Prix

Mathématiques.

Prix

Histoire.

Prix

Anglais.

Prix LEOPOLD PAMBREX

Accessit ALEXANDRE BERTRAND

SYNTAXE**Excellence.**

Prix ELZÉAR NOEL

Diligence.

Prix ELZÉAR NOEL

Thème Latin.

Prix ELZÉAR NOEL

Version Latine.

Prix JOSEPH O. PLANTE

Thème Grec.

Prix JACQUES MONDOR

Preceptes et Analyse.

Prix ELZÉAR NOEL

français.

Prix ELZÉAR NOEL

Histoire et Géographie.

Prix ELZÉAR NOEL

Anglais.

Prix GEORGES LAFORTUNE

Arithmétique.

Prix ALEXANDRE BEAUPRÉ

ELEMENTS LATINS**Excellence.**

Prix LAMBERT BREIDENBACH

Accessits LOUIS G. MONET

ERNEST ROCHON

Diligence.

Prix PHILIZA LÉTOURNEAU

Accessits DONALD McINTYRE

ERNEST ROCHON

Thème Latin.

Prix LAMBERT BREIDENBACH

Accessits LOUIS G. MONET

GEORGES GUERTIN

Version Latine.

Prix LOUIS G. MONET

Accessits FRANK HEARN

DONALD McINTYRE

Preceptes et

Prix ..

Access

Français.

Prix ..

Access

Anglais.

Prix ..

Access

Histoire et G

Prix ..

Access

Arithmétique

Prix ..

Access

Élocution.

Prix ..

Access

Prix p

Preceptes et Analyse.

Prix	LOUIS G. MONET
Accessits	PHILIZA LÉTOURNEAU
	DONALD McINTYRE

français.

Prix	LOUIS G. MONET
Accessits	JOSEPH WOODS
	PHILIZA LÉTOURNEAU

Anglais.

Prix	JAMES WALSH
Accessits	JOSEPH CHABOT
	DONALD McINTYRE

Histoire et Géographie

Prix	JOSEPH CHABOT
Accessits	PHILIZA LÉTOURNEAU
	ALEXANDRE BERNIER

Arithmétique.

Prix	GEORGES GUERTIN
Accessits	JOSEPH GUERTIN
	JOSEPH CHABOT

Elocution.

Prix	JOSEPH WOODS
Accessits	ERNEST ROCHON
	FRANCIS DUPEN
Prix pour 4 accessits	DONALD McINTYRE

Commercial Course
First Commercial Class.

FIRST PRIZE OF HONOR

For remarkable success in all the branches of the Commercial Course
awarded to

EARL OHMER.

SECOND PRIZE,

For first class standing in the work of the year.

EDMOND MARCOUX.

Second Commercial Class.

Excellence.

Prize.....JOHN BURNS

Honorable Mention.....LAURÉAT MARTINEAU

Diligence.

Prize.....JOHN BURNS

Honorable Mention.....LAURÉAT MARTINEAU

English Composition.

Prize.....LAURÉAT MARTINEAU

Honorable Mention.....JOHN BURNS

Grammar.

Prize....

Honora

Commercial C

Prize....

Honora

Bookkeeping.

Prize....

Honora

Arithmetic.

Prize....

Honora

History and G

Prize....

Honora

Penmanship.

Prize....

Honora

French.

Prize....

Honora

Typewriting.

Prize....

Honora

Shorthand.

Prize....

Honora

Grammar.

Prize.....JOHN BURNS
 Honorable Mention.....LAURÉAT MARTINEAU

Commercial Correspondence.

Prize.....PIERRE POITRAS
 Honorable Mention.....JOHN BURNS

Bookkeeping.

Prize.....JOHN BURNS
 Honorable Mention.....EDMOND JEANSON

Arithmetic.

Prize.....JOHN BURNS
 Honorable Mention.....ALBERT BENOIT

History and Geography.

Prize.....JOHN BURNS
 Honorable Mention.....LAURÉAT MARTINEAU.....

Penmanship.

Prize.....PIERRE POITRAS
 Honorable Mention.....OVIDE MOREAU

French.

Prize.....EDMOND MARCOUX
 Honorable Mention.....ARTHUR FILION

Cypewriting.

Prize.....LAURÉAT MARTINEAU
 Honorable Mention.....JOHN BURNS

Shorthand.

Prize.....JOHN BURNS
 Honorable Mention.....LAURÉAT MARTINEAU

Third Commercial Class.

Excellence.

Prize.....	GEORGES NOEL
Honorable Mention.....	JOSEPH PRONOVOST
	ex aequo { ARMAND CHARPENTIER
	{ DAVID PARENT

Diligence.

Prize.....	JOSEPH PRONOVOST
Honorable Mention.....	DAVID PARENT
	ARSÈNE LEBLEU

Orthography.

Prize.....	GEORGES NOEL
Honorable Mention.....	ARMAND CHARPENTIER
	ARTHUR FILION

Grammar and Parsing.

Prize.....	GEORGES NOEL
Honorable Mention.....	JOSEPH PRONOVOST
	DAVID PARENT

Spelling.

Prize.....	GEORGES NOEL
Honorable Mention.....	LIONEL ADAM
	ARSÈNE LEBLEU

Arithmetic.

Prize.....	ALBERT DESAUTELS
Honorable Mention.....	ALEXANDRE BONNEAU
	ARMAND CHARPENTIER

History

Prize
Hon

Denma

Prize
Hon

Shorth

Prize
Hon

french.

Prize
Hon

Elocuti

Prize
Hon

Prize

Prize

Excell

Prix
Acc

History and Geography.

Prize.....	LIONEL ADAM
Honorable Mention.....	DAVID PARENT GEORGE NOEL

Penmanship.

Prize.....	LIONEL ADAM
Honorable Mention.....	ARTHUR FILION ALPHONSE LEMAY

Shorthand.

Prize.....	ARSÈNE LEBLEU
Honorable Mention.....	DAVID LAURENT ARTHUR FOGG

french.

Prize.....	EARL OHMER
Honorable Mention.....	GEORGES NOEL JOHN BURNS

Elocution.

Prize.....	ARTHUR FOGG
Honorable Mention.....	GEORGES NOEL ARMAND CHARPENTIER
Prize for 4 Honorable Mentions.....	DAVID PARENT
Prize for 4 Honorable Mentions.....	ARMAND CHARPENTIER

Cours Préparatoire.**Excellence.**

Prix.....	LOUIS MAILHOT
Accessits.....	CHARLES MAILHOT PHILIPPE GOSSELIN

Elocution.

Prix	ALDOPH PRIEUR
Accessits.....	CHARLES MAILHOT LOUIS MAILHOT

Anglais (2^{DE} SECTION).

Prix	ANTOINE LAUZON
Accessit	WILLIE ROQUE
Prix pour 5 accessits.....	PHILIPPE GOSSELIN

English Preparatory Course.**Excellence.**

Prize.....	EDMOND FRETZ
Honorable Mention.....	GEORGE BREIDENBACH JOSEPH DUFAULT

Diligence.

Prize.....	EDMOND FRETZ
Honorable Mention.....	GEORGE BREIDENBACH JOSEPH DUFAULT

Orthography.

Prize.....	EDMOND FRETZ
Honorable Mention.....	EDGAR CHARPENTIER FRANCIS MAY

Grammar and Parsing.

Prize	EDMOND FRETZ
Honorable Mention.....	EDGAR CHARPENTIER LÉON FRETZ

Arithmetic.

Prize	MOISE DUFAULT
Honorable Mention	LÉON FRETZ
	JOSEPH DUFAULT

Reading and Spelling.

Prize	FRANCIS MAY
Honorable Mention	EDGAR CHARPENTIER
	LÉON FRETZ

History.

Prize	EDMOND FRETZ
Honorable Mention	FRANCIS MAY
	LÉON FRETZ

French.

Prize	JOSEPH DUFAULT
Honorable Mention	MOISE DUFAULT
	ALFRED RICHARD

Penmanship.

Prize	JOSEPH DUFAULT
Honorable Mention	FRANCIS MAY
	MOISE DUFAULT
Prize for 4 Honorable Mentions	LÉON FRETZ
Prize for 4 Honorable Mentions	EDGAR CHARPENTIER

Prix d'Examen

POUR LE PREMIER SEMESTRE,
 GEORGES LAFORTUNE,
 EARL OHMER.

Prix de Musique**Solfège**

Premier Prix	JACQUES MONDOR
Second Prix	ERNEST ROCHON
Accessits	GEORGES GUERTIN
	PIERRE POITRAS
	JOSEPH CHABOT
	ALEXANDRE BEAUPRÉ

Piano**PREMIERE SECTION**

Prix ANTONIO BÉLIVEAU

SECONDE SECTION

Prix ex aequo } LOUIS MAILHOT
 } CHARLES MAILHOT

TROISIEME SECTION

Prix DAVID PARENT

Tableau d'Honneur

I

Noms des élèves qui ont mérité une *Mention Honorable* pour leur bonne conduite pendant l'année.

The following students deserve *Honorable Mention* for their good conduct throughout the year.

(Ordre Alphabétique)

ADAM, LIONEL.	FRETZ, EDMOND.
BEAUPRÉ, ALEXANDRE.	FRETZ, LEON.
BEAUPRÉ, ELZÉAR.	HOGUE, HORMISDAS.
BÉLANGER, LS DE GONZAGUE.	LAMOIE, JOSEPH.
BELLAVANCE, NOBERT.	LAURENT, DAVID.
BERNIER, ALFRED.	LAUZON, ANTOINE.
BERTHARD, ALEXANDRE.	LEBLEU, ARSÈNE.
BREIDENBACH, GEORGE.	LÉTOURNEAU, PHILIZA.
BREIDENBACH, LAMBERT.	LÉVÊQUE, EDMOND.
BURNS, JOHN.	LORD, JOSEPH.
CHABOT, JOSEPH.	MAGNAN, JOSAPHAT.
CHARPENTIER, EDGAR.	MAILHOT, CHARLES.
DESAUTELS, ALBERT.	MAILHOT, LOUIS.
DESCHAMDEAULT, EDOUARD.	MARTINEAU, LAURÉAT.
DEFAULT, JOSEPH.	MAY, FRANCIS.
DEFAULT, MOISE.	MCINTYRE, DONALD.
DUPEN, FRANCIS.	MONDOR, JACQUES.
	MONET, LOUIS G.

NOEL, ELZÉAR

NOLL, GEORGE

OHMER, EARL

PAMBRUN, G.

PAMBRUN, L.

PARENT, DAVID

PLANTE, JOS.

Nom
rable pourThe
for their

ADAM, LIONEL

ARPIN, JEAN.

BEAUPRÉ, ED.

BÉLANGER, L.

BELLAVANCE,

BERNIER, AL.

BERTRAND, J.

BLANCHARD,

BREIDENBACH

BREIDENBACH

BURNS, JOHN

NOEL, ELZÉAR.	RICHARD, ALFRED.
NOEL, GEORGES.	ROCHON, ERNEST.
OHMER, EARL.	ROQUE, WILLIAM.
PAMBRUN, GASTON.	SABOURIN, ADONIAS.
PAMBRUN, LÉOPOLD.	WALSU, JAMES.
PARENT, DAVID.	WEBER, ALBERT.
PLANTE, JOSEPH.	WOODS, JOSEPH.

ion Hono-

Mention

II

Noms des élèves qui ont mérité une *Mention Honorable* pour leur application à l'étude pendant l'année.

The following students deserve *Honorable Mention* for their application to study throughout the year.

(Ordre Alphabétique)

ADAM, LIONEL.	CHABOT, JOSEPH.
ARPIN, JEAN.	CHARPENTIER, EDGAR.
BEAUPRÉ, ELZÉAR.	COLLIN, DONAT.
BÉLANGER, LS DE GONZAGUE.	DUFALT, JOSEPH.
BELLAVANCE, NORBERT.	DUFALT, MOISE.
BERNIER, ALFRED.	FRETZ, EDMOND.
BERTRAND, ALEXANDRE.	FRETZ, LÉON.
BLANCHARD, JOHN.	GUERTIN, JOSEPH.
BREIDENBACH, GEORGE.	HOGUE, HORMISDAS.
BREIDENBACH, LAMBERT.	
BURNS, JOHN.	

JEANSON, EDMOND.

LAJOIE, JOSEPH.

LAURENT, DAVID.

LAUZON, ANTOINE.

LEBLEU, ARSÈNE.

LEVÉQUE, JOSEPH.

LORD, JOSEPH.

MAGNAN, JOSAPHAT.

MAILHOT, CHARLES.

MAILHOT, LOUIS.

MARGOUX, EDMOND.

MARTINEAU, LAURÉAT.

MAY, FRANCIS.

MCINTYRE, DONALD.

MONDOR, JACQUES.

MONET, LOUIS G.

MOREAU, OVIDE.

NOEL, ELZÉAR.

NOEL, GEORGES.

OHMER, EARL.

PARBRUN, LÉOPOLD.

PARENT, DAVID.

PLANTO, JOSEPH.

PRONGVOST, JOSIPH.

ROCHON, ERNEST.

ROQUE, WILLIAM.

SABOURIN, ADONIAS.

STEDMAN, WILLIAM.

WALSH, JAMES.

WEBER, JAMES.

WOODS, JOSEPH.



Nou
 condition
 l'Ouest C
 n'a guère
 élèves, le
 courants
 mande u
 leurs plu
 cours d'
 de langu
 nécessair
 nations,
 la prospé
 ception
 prêtées s
 Qu'on ve
 lutte du
 vérité. L
 risés, pe
 tant leur
 catholiqu

Hux Amis

De la Haute Education Catholique

Hu Manitoba.

Nous attirons respectueusement leur attention sur la condition financière du seul Collège Catholique dans l'Ouest Canadien, en deçà des Montagnes Rocheuses. Il n'a guère d'autres ressources que les redevances des élèves, lesquelles suffisent à peine à défrayer les dépenses courantes. Cependant le nombre croissant des élèves demande une addition à l'édifice actuel; il nous faut d'ailleurs plus d'espace pour développer convenablement nos cours d'études, et nous tenir à la hauteur de nos voisins de langue anglaise. Mais nous n'avons point les fonds nécessaires. Nous n'osons pas demander de simples donations, bien qu'une pareille munificence soit le secret de la prospérité des grandes maisons d'éducation. Nous accepterions avec reconnaissance même de petites sommes prêtées *sans intérêts*, pour une période de dix ans ou plus. Qu'on veuille bien se le rappeler: nous soutenons ici la lutte du faible contre le fort pour le triomphe de la vérité. Les amis de la religion, que la fortune a favorisés, peuvent nous prêter un puissant secours, en mettant leur surplus au profit d'une œuvre éminemment catholique.

Dons Offerts au Collège

- Son Honneur le Juge Prud'homme, de Saint-Boniface—
\$7, pour le Laboratoire des Sciences Naturelles.
- Son Honneur le Juge Bourgeois, de Trois-Rivières—\$120,
pour la musique de la représentation grecque de
" Philoctète."
- M. l'abbé J. Messier—Appareils électriques pour le labo-
ratoire.
- M. le Dr J. Rocan—Plusieurs instruments de science et
substances chimiques.
- M. E. Fretz, de Grand Forks—\$10, pour l'entretien du
sanctuaire.
- M. Waddell, de Sainte-Thérèse, P. Q.—\$20.
- M. I. Richer, de Sainte-Anne, Man.—Un prix de \$5, pour
les mathématiques.
- M. J. Gingras—\$1 pour la bibliothèque des élèves.
- Mme E. Prieur—Deux magnifiques volumes.
- R. P. Gendreau, O. M. I., de Dawson City—Une pépète
d'or (\$5.50).

face—

-\$120,
que de

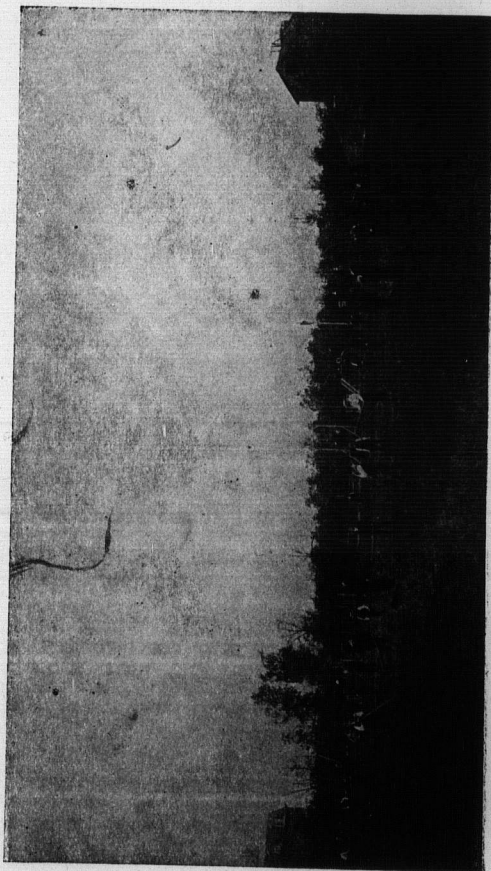
o labo-

ice et

en du

, pour

bépité



LA COUR

P

REPRE

Mgr

ULYSSE
NEOPTOLEME
PHILOTETE
UN ESPERANTIN
HERCULE

GEOFFROY
LAMOTTE
GEOFFROY
FRANCOIS
JACQUES
PIERRE
ERNEST

La scène

PHILOCTÈTE

Tragedie de Sophocle

REPRESENTÉE EN GREC AVEC CHOEUR ET ORCHESTRE

PAR LES

Élèves du Collège

En l'honneur de Sa Grandeur

Mgr A. Langerin, O.M.I., D.D.,

ARCHEVÊQUE DE SAINT-BONIFACE.

A l'occasion du Cinquième Anniversaire de son Sacre

Lundi, le 19 Mars, 1900,

A 8 HEURES DU SOIR.

Personnages de la Pièce :

ULYSSE (roi d'Ithaque)	:	:	HORMISDAS HOGUE
NÉOPTOLÈME (fils d'Achille)	:	:	JOSAPHAT MAGNAN
PHILOCTÈTE	:	:	JOSEPH LAJOIE
UN ESPION (se disant un marchand)	:	:	ALBERT DUBUC
HERCULE	:	:	ADJUTEUR HOGUE

CHORISTES :

ANTONIO BÉLIVEAU (Coryphée)	
GEORGE BREIDENBACH	ARSÈNE LEBLEU
LAMBERT BREIDENBACH	LOUIS MAILHOT
GEORGE GUERTIN	ALDOPH PRIEUR
FRANK HEARN	FRANCIS DUPEN
JACQUES MONDOR	NORBERT BELLAVANCE
PIERRE POTRAS	ELZÉAR BEAUPRÉ
ERNEST ROCHON	ALEXANDRE BEAUPRÉ

La scène est à Lemnos, près de la grotte de Philoctète

Notions Historiques

Philoctète, fils de Péan, se rendait avec les Grecs au siège de Troie. En traversant la mer Egée, il s'arrêta à l'île de Chrysa, voisine de Lemnos, et y fut mordu au pied par un serpent.

Dès lors les cris que lui arrachaient ses souffrances, et l'odeur infecte qui s'exhalait de sa blessure, le rendirent insupportable à ses compagnons de voyage. Ils résolurent de l'abandonner : Ulysse l'amena à Lemnos sous quelque prétexte, et l'y laissa.

Philoctète resta dix ans dans ces lieux déserts, employant les flèches dont Hercule lui avait fait présent, à tuer des oiseaux pour soutenir sa misérable existence.

Pendant le siège de Troie les Grecs apprirent d'un prêtre d'Apollon, Hélénius, que tous leurs efforts pour prendre la ville seraient vains, tant qu'ils ne possèderaient pas les flèches fatales que Philoctète avait reçues du divin Hercule. Ulysse s'offrit alors pour aller les chercher.

Cette expédition d'Ulysse est le sujet du drame de Sophocle.

Premier
U
de Phi

Premier
" "
(V. 13)

Deuxième
Ph
Lemnos
des arm
Le
tolème
l'ennemi
Le
compag
artificie

Deuxième
Les j

Troisième
Pri
Neoptol

Troisième
Le
Philoct

Quatrième
Le
le ranc
de Philo
sacres,

Quatrième
Priv
se domi

Cinquième
Rop
rend ses
flèches;
Herc
Péan les
Adie

Argument de la Pièce.

Premier Acte (prologue).

Ulysse obtient de Néoptolème qu'il enlève, par ruse, l'arc et les flèches de Philoctète. (V. 1—134.)

Premier Choeur (parode).

Les choristes aideront Néoptolème à tromper le fils de Péan. (V. 135—218.)

Deuxième Acte (1er épisode).

Philoctète raconte les souffrances qu'il a endurées dans sa solitude de Lemnos. Le fils d'Achille lui répond par un récit mensonger : "Dépouillé des armes de son père, il s'est enfui de Troie, pour gagner Scyros, sa patrie."

Les choristes feignent de s'apitoyer sur ces prétendus malheurs. Néoptolème fait mine de se retirer, quand Philoctète le supplie à genoux de l'emmener avec lui.

Le jeune prince se dispose à accéder à sa demande, quand un de ses compagnons déguisé en marchand vient confirmer par d'autres paroles artificieuses la tromperie déjà commencée. (V. 219—675.)

Deuxième Choeur (1er Stasimon).

Les jeunes Grecs rappellent les souffrances du héros. (V. 676—829.)

Troisième Acte (2me épisode).

Pris d'un accès de mal, Philoctète confie son arc à l'amitié de Néoptolème (V. 730—826.)

Troisième Choeur (2me Stasimon).

Le chœur conseille vainement au prince de profiter du sommeil de Philoctète pour partir. (V. 827—864.)

Quatrième Acte (3me épisode).

Le héros malheureux accable d'imprecations le prince ruse qui voulait le ramener à Troie. Ulysse intervient, et au milieu des cris de désespoir de Philoctète, il force Néoptolème à se rendre au vaisseau avec les armes sacrées. (V. 865—1080.)

Quatrième Choeur (3me Stasimon).

Privé de son arc et de ses flèches, Philoctète va périr de faim ; — il veut se donner la mort. (V. 1080—1217.)

Cinquième Acte (Exode).

Repentant de sa tromperie, Néoptolème, malgré l'opposition d'Ulysse, rend ses armes à Philoctète. Le héros veut percer le roi d'Ithaque de ses flèches ; mais le jeune prince s'interpose.

Hercule alors descend de l'Olympe, et révèle au fils malheureux de Péan les grandes destinées qui l'attendent sous les murs de Troie.

Adieux de Philoctète à son île. (V. 1218—1472.)



Mr. M.
HARR
FRAN
CHAR
Mr. GA
DOUG
Mr. RO
HERR
Mr. SH
Mr. ST
KNOX
JOHN
A GAR

CELEBRATION
OF THE
Queen's Birthday

The Private Secretary

A Comedy in Three Acts

Dramatic and Musical Entertainment

Monday, May 28th, 1900.

Dramatis Personae:

Mr. MARSLAND	JOHN BURNS
HARRY MARSLAND, his nephew	JAMES WALSH
FRANK VERNON,	FRANCIS DUPEN
CHARLES VERNON,	PIERRE POITRAS
Mr. CATTERMOLÉ	JOSEPH GUERTIN
DOUGLAS CATTERMOLÉ, his nephew	EARL OHMER
Mr. ROBERT SPALDING, The Private Secretary	HENRY L. CORNIER
HERR STOCKMAR, Tutor to Vernons	ALBERT WEBER
Mr. SIDNEY GIBSON, Tailor of Bond street	ALF TIERNEY
Mr. STEAD, lodging house keeper	JOHN BURNS
KNON, an officer of the Crown	JOSEPH LAJOIE
JOHN, Marsland's servant	LAURÉAT MARTINEAU
A GARDENER	OVIDE MOREAU

Programme

Overture—The Bells of Kenmare M. F. CUSACK
Song and Chorus.

Act I.

May God preserve thee, Canada R. S. AMBROSE
College Glee Club.

Act II.

The Loving Smiles of Home H. MILLARD
College Glee Club.

Act III.

God Save the Queen.

PIANO ACCOMPANIMENT BY A. BERTRAND

Do
who in
Douglas
Mr
private
retain S
as sece
Gib
gentlem
The
While h
takes hi

Mr.
Frank ar
passing
arrives, t
mar take
of third
serves a
by his v

Cutte
Prof.
Marsh
Harry

The s
ure Comp

Act first—found

SCENE—DOUGLAS CATTERMOLÉ'S CHAMBERS IN LONDON.

Douglas is expecting from India a wealthy but eccentric old uncle, who in his letters desires that his nephew should sow his wild oats. Douglas is averse to such advice.

Mr. Marsland, old Cattermole's friend, has engaged Spalding as new private secretary. His nephew Harry plans a scheme with Douglas to retain Spalding in London and that Douglas should go and take his place as secretary at Mr. Marsland's country seat.

Gibson, a tailor of Bond street, has the ambition of becoming a gentleman, and how he succeeds will appear in the sequel.

The old uncle from India arrives at his nephew's lodgings in London. While he is waiting, Spalding, the new private secretary, enters; Cattermole takes him for his nephew and is greatly disappointed with him.

Act Second—full Cry.

SCENE—MR. MARSLAND'S COUNTRY SEAT

Mr. Marsland, has a German Professor, Stockmar for his nephews, Frank and Charles Vernon. This gentleman is a spiritualist. Here Douglas is passing off as Mr. Spalding, the Private Secretary. The real Mr. Spalding arrives, to the great embarrassment of Douglas and Harry. Prof. Stockmar takes him for a medium; under which illusion he remains until end of third act. Douglas and Harry owe the tailor 300 pounds, for which he serves a writ. They settle matters by introducing Gibson as a guest until by his vulgarity he gets himself put out.

Act Third—Problem Solved.

SCENE.—MR. MARSLAND'S COUNTRY SEAT.

Cattermole discovers his real nephew, Douglas.

Professor Stockmar's error dispelled.

Marsland's revelation.

Harry's triumph.

God Save the Queen

— 0 —

The stage furniture has been kindly supplied by the Scott Furniture Company.

Sea



§ a §

So

Mardi,

Seance Dramatique et Musicale

ET

Distribution Solennelle des

PRIX

Sous le Haut Patronage de

Sa Grandeur M^{gr} E. P. A. Langevin, O. M. I.

Archeveque de Saint-Boniface,

ET DE

Son Honneur J. G. Patterson,

Lieutenant-Gouverneur du Manitoba,

Mardi, le 19 Juin 1900 à 8 Hrs du Soir

Programme

LE CHANT DU COLLÈGE.....Gounod

CHŒUR DES ÉLÈVES.

LE MISANTHROPE (ACTE I.)

(Comédie de Molière)

SUPER FLUMINA.....Gounod

CHŒUR DES ÉLÈVES.

THE FALL OF WOLSEY.

(Scene from Henry VIII—Shakespeare)

VIVENT LES VACANCES.....Gounod

CHŒUR DES ÉLÈVES.

Presentation des Medailles et des Prix

THE CONSENT OF THE GOVERNED, essay.....EARL OUMER

Prix (suite)

LES ADIEUX D'UN FINISSANTJOSEPH LAJOIE

GOD SAVE THE QUEEN

L

ALC
PHIL
ORON

CARD
DUKE
DUKE
EARL
LORD
CROM

LE MISANTHROPE

COMÉDIE DE MOLIERE—Acte 1er

Personnages :

ALCESTE—Le Misanthrope ALFRED BERNIER
 PHILINTE—Ami d'Alceste ELZÉAR BEAUPRE
 ORONTE—Un poète ALBERT DUBUC



The Fall of Wolsey.

SCENE FROM HENRY VI.—Shakespeare.

Dramatis Personae.

CARDINAL WOLSEY ALBERT WEBER
 DUKE OF NOLFOLK EARL OHMER
 DUKE OF SUFFOLK FRANCIS DUPEN
 EARL OF SURREY JOHN BURNS
 LORD CHAMBERLAIN JOSEPH GUERTIN
 CROMWELL HENRY CORMIER

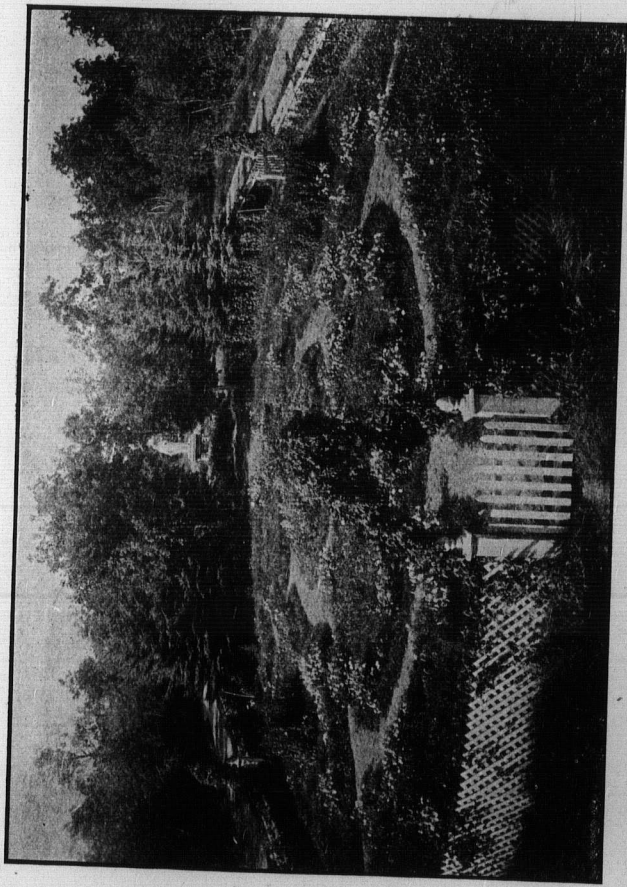
Rentree

La rentrée aura lieu mercredi, le 29 août, à 7 heures du soir.

Jedi, le 30 août, à 8 heures du matin, messe du Saint Esprit.

Mercredi, le 15 août, fête de l'Assomption de la Très Sainte Vierge, tous les élèves, les anciens comme les actuels, sont invités à venir faire la sainte communion au collège, à la messe de 7 heures.

ures
du
Très
les
ion



LE PÂTERRE

Littérat

Médai

Mentio

Mathem.

Prix, \$

Mentio

Anatomie

Prix....

Mentio

Cours Supplémentaires

Pour les Elèves Universitaires

Littérature française.

Médaille d'Argent (voir p. 53) ADONIAS SABOURIN
Mention Honorable..... PHILIPPE BEAUBIEN

Mathématiques.

Prix, \$5 en or..... ADONIAS SABOURIN
Mention Honorable..... ELZÉAR BEAUPRÉ

Anatomie et Physiologie.

Prix..... ELZÉAR BEAUPRÉ
Mention Honorable..... ADONIAS SABOURIN
ALBERT DUBUC



TABLE DES MATIÈRES

	PAGES
Prospectus (en français)	5
Bourses, Médailles et Prix de l'Université ...	10
Conditions	11
Prospectus (in English)	14
University Scholarships, Prizes and Medals ...	15
College Fees	18
Programme d'Études; Cours Classique	21
Commercial Course; Curriculum	31
Personnel du Collège	37
Élèves du Collège gradués à l'Université	42
Noms des Élèves	43
Associations parmi les Élèves	47
Examens Universitaires 1900	50
Distribution des Prix et des Médailles	52
Tableau d'honneur pour la conduite	72
Tableau d'honneur pour l'application	73
Aux amis de l'Éducation	75
Dons offerts au Collège	76
" Philoctète," Séance grecque	79
" The Private Secretary "	83
Séance de la Distribution des Prix	87
Jour de la rentrée des Élèves	90
Prix des Cours Supplémentaires	93

PAGES

5
10
11
14
15
18
21
31
37
42
48
47
50
52
72
73
75
76
79
88
87
90
93

