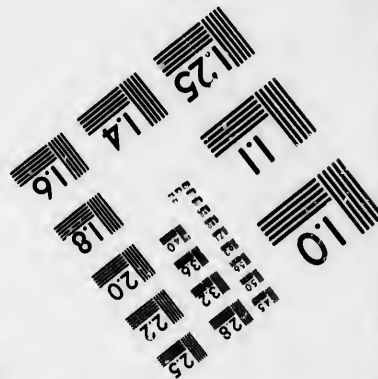
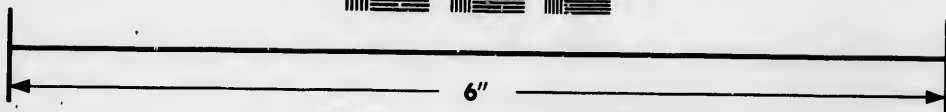
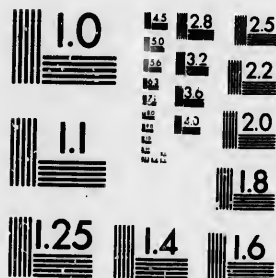


**IMAGE EVALUATION
TEST TARGET (MT-3)**



**Photographic
Sciences
Corporation**

23 WEST MAIN STREET
WEBSTER, N.Y. 14580
(716) 872-4503

**CIHM/ICMH
Microfiche
Series.**

**CIHM/ICMH
Collection de
microfiches.**



Canadian Institute for Historical Microreproductions / Institut canadien de microreproductions historiques

© 1986

Technical and Bibliographic Notes/Notes techniques et bibliographiques

The Institute has attempted to obtain the best original copy available for filming. Features of this copy which may be bibliographically unique, which may alter any of the images in the reproduction, or which may significantly change the usual method of filming, are checked below.

L'Institut a microfilmé le meilleur exemplaire qu'il lui a été possible de se procurer. Les détails de cet exemplaire qui sont peut-être uniques du point de vue bibliographique, qui peuvent modifier une image reproduite, ou qui peuvent exiger une modification dans la méthode normale de filmage sont indiqués ci-dessous.

- | | |
|--|--|
| <input type="checkbox"/> Coloured covers/
Couverture de couleur | <input type="checkbox"/> Coloured pages/
Pages de couleur |
| <input type="checkbox"/> Covers damaged/
Couverture endommagée | <input type="checkbox"/> Pages damaged/
Pages endommagées |
| <input type="checkbox"/> Covers restored and/or laminated/
Couverture restaurée et/ou pelliculée | <input type="checkbox"/> Pages restored and/or laminated/
Pages restaurées et/ou pelliculées |
| <input type="checkbox"/> Cover title missing/
Le titre de couverture manque | <input checked="" type="checkbox"/> Pages discoloured, stained or foxed/
Pages décolorées, tachetées ou piquées |
| <input type="checkbox"/> Coloured maps/
Cartes géographiques en couleur | <input type="checkbox"/> Pages detached/
Pages détachées |
| <input type="checkbox"/> Coloured ink (i.e. other than blue or black)/
Encre de couleur (i.e. autre que bleue ou noire) | <input checked="" type="checkbox"/> Showthrough/
Transparence |
| <input type="checkbox"/> Coloured plates and/or illustrations/
Planches et/ou illustrations en couleur | <input type="checkbox"/> Quality of print varies/
Qualité inégale de l'impression |
| <input checked="" type="checkbox"/> Bound with other material/
Relié avec d'autres documents | <input type="checkbox"/> Includes supplementary material/
Comprend du matériel supplémentaire |
| <input checked="" type="checkbox"/> Tight binding may cause shadows or distortion
along interior margin/
La reliure serrée peut causer de l'ombre ou de la
distorsion le long de la marge intérieure | <input type="checkbox"/> Only edition available/
Seule édition disponible |
| <input type="checkbox"/> Blank leaves added during restoration may
appear within the text. Whenever possible, these
have been omitted from filming/
Il se peut que certaines pages blanches ajoutées
lors d'une restauration apparaissent dans le texte,
mais, lorsque cela était possible, ces pages n'ont
pas été filmées. | <input type="checkbox"/> Pages wholly or partially obscured by errata
slips, tissues, etc., have been refilmed to
ensure the best possible image/
Les pages totalement ou partiellement
obscurcies par un feuillet d'errata, une pelure,
etc., ont été filmées à nouveau de façon à
obtenir le meilleure image possible. |
| <input type="checkbox"/> Additional comments:/
Commentaires supplémentaires: | |

This item is filmed at the reduction ratio checked below/
Ce document est filmé au taux de réduction indiqué ci-dessous.

10X	14X	18X	22X	26X	30X
<input type="checkbox"/>	<input type="checkbox"/>	<input type="checkbox"/>	<input checked="" type="checkbox"/>	<input type="checkbox"/>	<input type="checkbox"/>
12X	16X	20X	24X	28X	32X

The copy filmed here has been reproduced thanks to the generosity of:

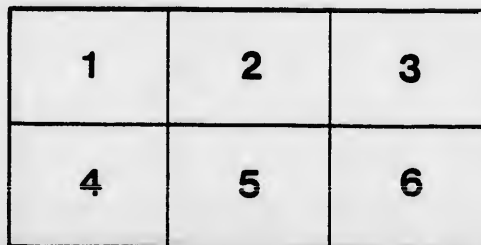
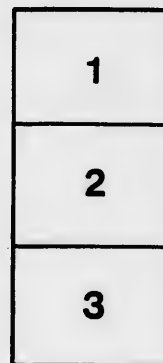
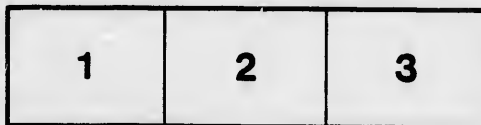
Seminary of Quebec
Library

The images appearing here are the best quality possible considering the condition and legibility of the original copy and in keeping with the filming contract specifications.

Original copies in printed paper covers are filmed beginning with the front cover and ending on the last page with a printed or illustrated impression, or the back cover when appropriate. All other original copies are filmed beginning on the first page with a printed or illustrated impression, and ending on the last page with a printed or illustrated impression.

The last recorded frame on each microfiche shall contain the symbol \rightarrow (meaning "CONTINUED"), or the symbol ∇ (meaning "END"), whichever applies.

Maps, plates, charts, etc., may be filmed at different reduction ratios. Those too large to be entirely included in one exposure are filmed beginning in the upper left hand corner, left to right and top to bottom, as many frames as required. The following diagrams illustrate the method:



L'exemplaire filmé fut reproduit grâce à la générosité de:

Séminaire de Québec
Bibliothèque

Les images suivantes ont été reproduites avec le plus grand soin, compte tenu de la condition et de la netteté de l'exemplaire filmé, et en conformité avec les conditions du contrat de filmage.

Les exemplaires originaux dont la couverture en papier est imprimée sont filmés en commençant par le premier plat et en terminant soit par la dernière page qui comporte une empreinte d'impression ou d'illustration, soit par le second plat, selon le cas. Tous les autres exemplaires originaux sont filmés en commençant par la première page qui comporte une empreinte d'impression ou d'illustration et en terminant par la dernière page qui comporte une telle empreinte.

Un des symboles suivants apparaîtra sur la dernière image de chaque microfiche, selon le cas: le symbole \rightarrow signifie "A SUIVRE", le symbole ∇ signifie "FIN".

Les cartes, planches, tableaux, etc., peuvent être filmés à des taux de réduction différents. Lorsque le document est trop grand pour être reproduit en un seul cliché, il est filmé à partir de l'angle supérieur gauche, de gauche à droite, et de haut en bas, en prenant le nombre d'images nécessaire. Les diagrammes suivants illustrent la méthode.

rrata
to

elure,
n à

1213

Ex decreto

IN D
SANCTORUM

Omni
Lectiones o
turno, qua

IN II. NO

Lecti
Ex locis
Solim ap
tianos ven
habuerunt,
berrima et
tissima fu

115
Ex decreto Urbi et Orbi Romæ dato die
29 martii 1855.

Die XVIII Novembris

IN DEDICATIONE BASILICARUM

SANCTORUM APOSTOLORUM PETRI ET PAULI

DUPLEX MAJUS



Omnia ut in Breviario Romano, præter
lectiones quintam et sextam in secundo Noc-
turno, quæ recitandæ erunt prout sequitur.

IN II. NOCTURNO

Lectio iv.

Ex locis sacris, quæ
olim apud Chris-
tianos venerati-
onem habuerunt,
illa celeberrima
et frequentissima
fuerunt, in

quibus condita Sanc-
torum corpora, vel
aliquod Martyrum
vestigium, aut monu-
mentum esset. In
quorum numero sanc-
torum locorum in
primis semper fuit in-
signis ea Vaticani

pars, quam Sancti Petri Confessionem appellabant. Nam eo Christiani ex omnibus orbis terræ partibus, tamquam ad fidei petram, et Ecclesiæ fundamentum convenientes, locum Principis Apostolorum sepulchro consecratum summa religione ac pietate venerabantur.

R. Orantibus in loco isto: * Dimitte peccata populi tui Deus, et ostende eis viam bonam, per quam ambulent, et da gloriam in loco isto.

V. Qui regis Israel intende, qui deducis velut ovem Joseph, qui sedes super Cherubim.—Dimitte peccata.

Lectio v.

ILLUC Constantinus Magnus Imperator octavo die post susceptum baptismum venit, depositoque diademate, et humi jacens vim lacrymarum profudit: mox sumpto ligone, ac bidente terram eruit, indeque duodecim terræ cophinis, honoris causa duodecim Apostolorum, ablati, ac loco Basilicæ Principis Apostolorum designato Ecclesiam ædificavit. Quam Sanctus Silvester Papa decimo quarto Kalendas Decembris eo modo quo Lateranensem Ecclesiam quinto Idus Novembris consecraverat, dedicavit, et in ea

altare lapide delimitavit: atque in hoc altari, in quo ante lapide fuerat, beatus Silvester Pontificem Apostolicum adiens, et Constantino Imperatori magnificenter edificatam Quas Basilicam Imperator prædiis atque cupletavit: et in quibus amplius ornavit.

R. O Constantine, tuendus es te! * Veritas hic aliud nomen Dei, et potest.

V. Hæc Domini firmiter confirmata, benedicta, et in ea

Lectio v.

Constantinus Imperator die post sus-
baptismum
depositoque
te, et humi-
im lacryma-
sfudit: mox
ligone, ac bi-
erram eruit,
duodecim
phinis, hono-
a duodecim
orum, ablatis,
asilicæ Prin-
Apostolorum
o Ecclesiam
it. Quam
Silvester Pa-
imo quarto
is Decembris
quo Latera-
Ecclesiam
idus Novem-
consecraverat,
t, et in ea

altare lapideum chris-
mate delibutum ere-
xit: atque ex eo tem-
pore sancivit, ne dein-
ceps altaria nisi ex
lapide fierent. Idem
beatus Silvester Basili-
cam Sancti Pauli
Apostoli in via Os-
tienti ab eodem Con-
stantino Imperatore
magnificentissime ædi-
ficatam dedicavit.
Quas Basilicas idem
Imperator multis
prædiis attributis lo-
cupletavit, ac mune-
ribus amplissimis ex-
ornavit.

n. O quam me-
tuendus est locus iste!
* Vere non est hic aliud nisi Domus
Dei, et porta Cœli;

v. Hæc est Domus
Domini firmiter ædi-
ficata, bene fundata

est supra firmam pe-
tram.—Vere non est
hic aliud.

Lectio vi.

PORRO Vaticanam
Basilicam vetus-
tate jampridem col-
labentem, ac prop-
terea multorum Pon-
tificum pietate latius,
ac magnificentius a
fundamentis erectam
Urbanus Octavus hac
eadem recurrente die
anni millesimi sex-
centisimi vigesimi
sexti solemniter ritu
consecravit. Basili-
cam vero Ostiensem
quum dira incendii
vis anno millesimo
octingentesimo vige-
simo tertio penitus
consumpsisset, inde-
fessa quatuor Pontifi-
cum cura splendidius

quam antea erectam, et ab interitu veluti vindicatam Pius Nonus, auspiciatissimam nactus occasionem, qua Dogma de Immaculata Beatæ Mariæ Virginis Conceptione nuper ab ipso proclamatum, ingentem Cardinalium et Episcoporum numerum ex dissitis etiam Catholici Orbis regionibus Romam attraxerat, die decima Decembris Anni millesimi octingentesimi quinquagesimi quarti tanta circumdatus Purpuratorum Pa-

trum, et Antistitum corona solemniter dedicavit, ejusque celebritatis memoriam hac die recolendam decrevit.

R. Mane surgens Jacob erigebat lapidem in titulum, fundens oleum desuper, votum vovit Domino: * Vere locus iste sanctus est, et ego nesciebam.

v. Cumque evigilasset Jacob de somno ait.—Vere locus iste. — Gloria Patri et Filio, et Spiritui Sancto.—Vere locus iste.

Antistitum
solemniter de-
jusque cele-
memoriam
recolendam

Mane surgens
irrigabat lapi-
tulum, fun-
um desuper,
yovit Domi-
ere locus iste
est, et ego
m.

namque evigi-
acob de som-
—Vere locus
Gloria Patri
, et Spiritui
—Vere locus

Quebeci.

