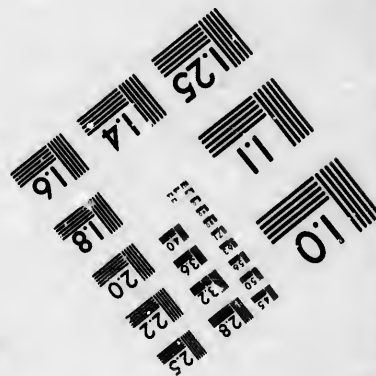
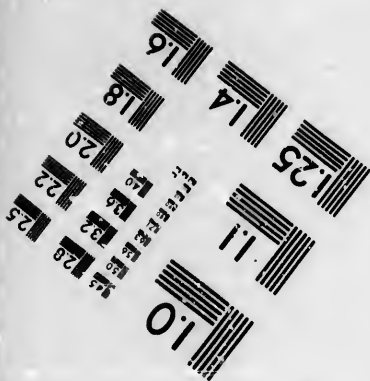
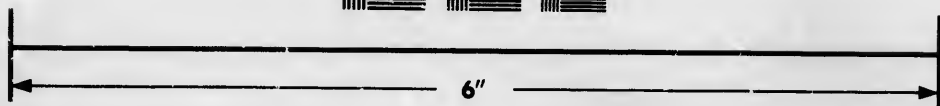
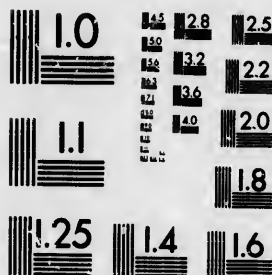


**IMAGE EVALUATION
TEST TARGET (MT-3)**



**Photographic
Sciences
Corporation**

23 WEST MAIN STREET
WEBSTER, N.Y. 14580
(716) 872-4503

**CIHM/ICMH
Microfiche
Series.**

**CIHM/ICMH
Collection de
microfiches.**



Canadian Institute for Historical Microreproductions / Institut canadien de microreproductions historiques

© 1986

Technical and Bibliographic Notes/Notes techniques et bibliographiques

The Institute has attempted to obtain the best original copy available for filming. Features of this copy which may be bibliographically unique, which may alter any of the images in the reproduction, or which may significantly change the usual method of filming, are checked below.

L'Institut a microfilmé le meilleur exemplaire qu'il lui a été possible de se procurer. Les détails de cet exemplaire qui sont peut-être uniques du point de vue bibliographique, qui peuvent modifier une image reproduite, ou qui peuvent exiger une modification dans la méthode normale de filmage sont indiqués ci-dessous.

- | | |
|--|--|
| <input type="checkbox"/> Coloured covers/
Couverture de couleur | <input type="checkbox"/> Coloured pages/
Pages de couleur |
| <input type="checkbox"/> Covers damaged/
Couverture endommagée | <input type="checkbox"/> Pages damaged/
Pages endommagées |
| <input type="checkbox"/> Covers restored and/or laminated/
Couverture restaurée et/ou pelliculée | <input type="checkbox"/> Pages restored and/or laminated/
Pages restaurées et/ou pelliculées |
| <input type="checkbox"/> Cover title missing/
Le titre de couverture manquant | <input checked="" type="checkbox"/> Pages discoloured, stained or foxed/
Pages décolorées, tachetées ou piquées |
| <input type="checkbox"/> Coloured maps/
Cartes géographiques en couleur | <input type="checkbox"/> Pages detached/
Pages détachées |
| <input type="checkbox"/> Coloured ink (i.e. other than blue or black)/
Encre de couleur (i.e. autre que bleue ou noire) | <input checked="" type="checkbox"/> Showthrough/
Transparence |
| <input type="checkbox"/> Coloured plates and/or illustrations/
Planches et/ou illustrations en couleur | <input type="checkbox"/> Quality of print varies/
Qualité inégale de l'impression |
| <input type="checkbox"/> Bound with other material/
Relié avec d'autres documents | <input type="checkbox"/> Includes supplementary material/
Comprend du matériel supplémentaire |
| <input type="checkbox"/> Tight binding may cause shadows or distortion
along interior margin/
La reliure serrée peut causer de l'ombre ou de la
distorsion le long de la marge intérieure | <input type="checkbox"/> Only edition available/
Seule édition disponible |
| <input type="checkbox"/> Blank leaves added during restoration may
appear within the text. Whenever possible, these
have been omitted from filming/
Il se peut que certaines pages blanches ajoutées
lors d'une restauration apparaissent dans le texte,
mais, lorsque cela était possible, ces pages n'ont
pas été filmées. | <input type="checkbox"/> Pages wholly or partially obscured by errata
slips, tissues, etc., have been refilmed to
ensure the best possible image/
Les pages totalement ou partiellement
obscurcies par un feuillet d'errata, une pelure,
etc., ont été filmées à nouveau de façon à
obtenir la meilleure image possible. |
| <input checked="" type="checkbox"/> Additional comments: [Printed ephemera] 1 sheet (verso blank)
Commentaires supplémentaires: | |

This item is filmed at the reduction ratio checked below/
Ce document est filmé au taux de réduction indiqué ci-dessous.

10X	12X	14X	16X	18X	20X	22X	24X	26X	28X	30X	32X
							✓				

The copy filmed here has been reproduced thanks to the generosity of:

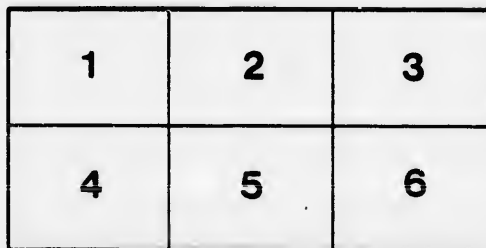
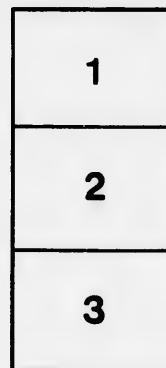
New Brunswick Museum
Saint John

The images appearing here are the best quality possible considering the condition and legibility of the original copy and in keeping with the filming contract specifications.

Original copies in printed paper covers are filmed beginning with the front cover and ending on the last page with a printed or illustrated impression, or the back cover when appropriate. All other original copies are filmed beginning on the first page with a printed or illustrated impression, and ending on the last page with a printed or illustrated impression.

The last recorded frame on each microfiche shall contain the symbol \rightarrow (meaning "CONTINUED"), or the symbol ∇ (meaning "END"), whichever applies.

Maps, plates, charts, etc., may be filmed at different reduction ratios. Those too large to be entirely included in one exposure are filmed beginning in the upper left hand corner, left to right and top to bottom, as many frames as required. The following diagrams illustrate the method:



L'exemplaire filmé fut reproduit grâce à la générosité de:

New Brunswick Museum
Saint John

Les images suivantes ont été reproduites avec le plus grand soin, compte tenu de la condition et de la netteté de l'exemplaire filmé, et en conformité avec les conditions du contrat de filmage.

Les exemplaires originaux dont la couverture en papier est imprimée sont filmés en commençant par le premier plat et en terminant soit par la dernière page qui comporte une empreinte d'impression ou d'illustration, soit par le second plat, selon le cas. Tous les autres exemplaires originaux sont filmés en commençant par la première page qui comporte une empreinte d'impression ou d'illustration et en terminant par la dernière page qui comporte une telle empreinte.

Un des symboles suivants apparaîtra sur la dernière image de chaque microfiche, selon le cas: le symbole \rightarrow signifie "A SUIVRE", le symbole ∇ signifie "FIN".

Les cartes, planches, tableaux, etc., peuvent être filmés à des taux de réduction différents. Lorsque le document est trop grand pour être reproduit en un seul cliché, il est filmé à partir de l'angle supérieur gauche, de gauche à droite, et de haut en bas, en prenant le nombre d'images nécessaire. Les diagrammes suivants illustrent la méthode.

GRAND RE-UNION

OF NATIVES OF

Nova Scotia, New Brunswick & P. E. I.

TREMONT TEMPLE, BOSTON,

Wednesday Evening, Nov. 26, 1890.

Beautiful Province Scenery!

Pictures of Noted Province Men!

The Industries of the Provinces!

MUSIC BY WELL-KNOWN ARTISTS!

Addresses by Prominent Canadians!

CONCLUDING WITH

An Old-Time Social Re-Union:

THE WHOLE MAKING

The Most Unique Entertainment Ever Given in Boston.

Prominent Scholars, Politicians and Business Men have accepted invitations to be present, and the best musical talent has been engaged.

Among the groups of pictures to be shown will be:—

Cities—Fredericton, Charlottetown, Halifax and St. John.

Mining Industries—Gold, Copper, Coal, Iron and Gypsum.

Ship Building—Scenes at Shelburne, Bear River, Tusket, etc.

Fishing Industry—Bay Chaleur, Lockport, Arichat and Souris.

Educational Institutions—Kings College, University of New Brunswick, Prince of Wales College, Truro Normal School.

Engineering Feats—The Chignecto Ship Railway, St. John Suspension Bridge, Halifax Dry Dock, and Northumberland Straits Tunnel.

Beautiful Scenery—Sissiboo River, Digby Gap, Annapolis, Grand Pre, Basin of Minas, Blomidon, Truro, St. John River, Fredericton, Grand Falls, near St. George, St. Andrews, Passamaquoddy Bay, Woodstock, on the Restigouche, Pictou and New Glasgow, Halifax and Suburbs, Antigonish, parts of Cape Breton, Lunenburg and the Lahave, a Liverpool Street, Ponthook Lake, Old Shelburne, Tusket, and many other views, including P. E. Island scenery.

The last part of the evening will be devoted to a **Grand Social Re-Union**. Banners inscribed "Pictou," "Kings," "Lunenburg," "York," "Kent," "Princess," etc., will be plainly visible, so that you can go directly to that spot and find friends from your native country.

Tickets—Now on sale at box office, Tremont Temple, at 25 cts. Also on sale by accredited agents. Full programmes later.

To encourage any who wish to help make the gathering a grand success, **Prizes** will be offered to the three persons selling the largest number of tickets; viz., **A Round Trip Excursion Ticket** to any one point in the three Provinces: First, ticket worth \$15; second, ticket worth \$12; third, ticket worth \$10. Places to be visited to be selected by the persons getting the prize.

