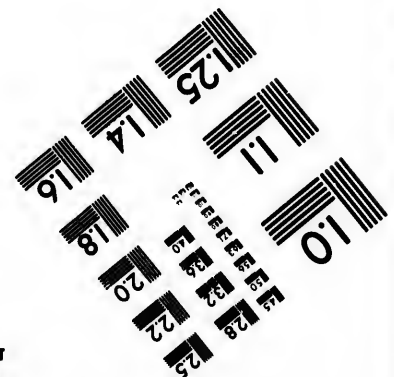
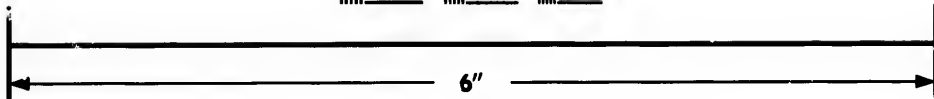
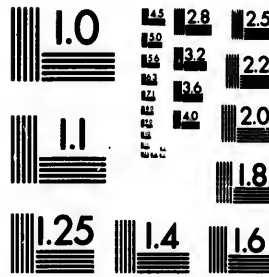


**IMAGE EVALUATION  
TEST TARGET (MT-3)**



**Photographic  
Sciences  
Corporation**

23 WEST MAIN STREET  
WEBSTER, N.Y. 14580  
(716) 872-4503

1.4 1.8  
1.6 2.0  
2.2 2.5  
2.8 3.2  
3.6 4.0  
4.5 5.0  
5.6 6.3  
7.1 8.0  
9.0 10.0

**CIHM/ICMH  
Microfiche  
Series.**

**CIHM/ICMH  
Collection de  
microfiches.**



**Canadian Institute for Historical Microreproductions / Institut canadien de microreproductions historiques**

11  
10  
9  
8  
7  
6  
5  
4  
3  
2  
1

**© 1987**



The copy filmed here has been reproduced thanks to the generosity of:

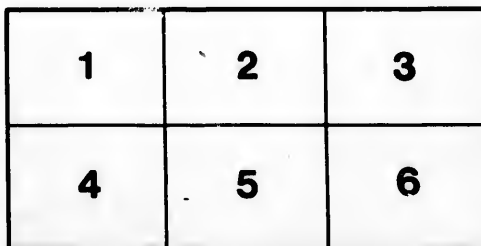
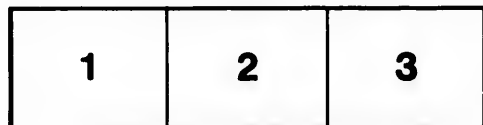
Metropolitan Toronto Library  
Canadian History Department

The images appearing here are the best quality possible considering the condition and legibility of the original copy and in keeping with the filming contract specifications.

Original copies in printed paper covers are filmed beginning with the front cover and ending on the last page with a printed or illustrated impression, or the back cover when appropriate. All other original copies are filmed beginning on the first page with a printed or illustrated impression, and ending on the last page with a printed or illustrated impression.

The last recorded frame on each microfiche shall contain the symbol → (meaning "CONTINUED"), or the symbol ▼ (meaning "END"), whichever applies.

Maps, plates, charts, etc., may be filmed at different reduction ratios. Those too large to be entirely included in one exposure are filmed beginning in the upper left hand corner, left to right and top to bottom, as many frames as required. The following diagrams illustrate the method:



L'exemplaire filmé fut reproduit grâce à la générosité de:

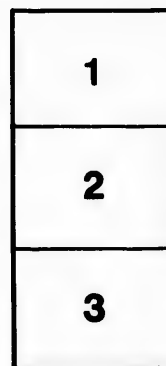
Metropolitan Toronto Library  
Canadian History Department

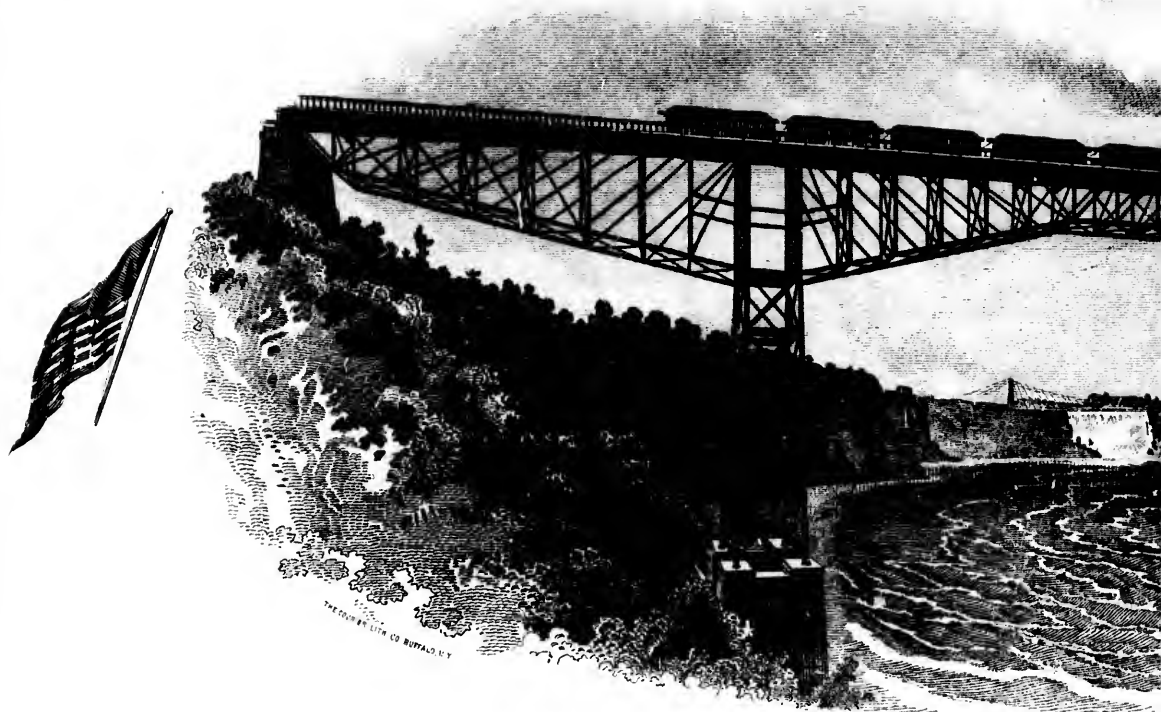
Les images suivantes ont été reproduites avec le plus grand soin, compte tenu de la condition et de la netteté de l'exemplaire filmé, et en conformité avec les conditions du contrat de filmage.

Les exemplaires originaux dont la couverture en papier est imprimée sont filmés en commençant par le premier plat et en terminant soit par la dernière page qui comporte une empreinte d'impression ou d'illustration, soit par le second plat, selon le cas. Tous les autres exemplaires originaux sont filmés en commençant par la première page qui comporte une empreinte d'impression ou d'illustration et en terminant par la dernière page qui comporte une telle empreinte.

Un des symboles suivants apparaîtra sur la dernière image de chaque microfiche, selon le cas: le symbole → signifie "A SUIVRE", le symbole ▼ signifie "FIN".

Les cartes, planches, tableaux, etc., peuvent être filmés à des taux de réduction différents. Lorsque le document est trop grand pour être reproduit en un seul cliché, il est filmé à partir de l'angle supérieur gauche, de gauche à droite, et de haut en bas, en prenant le nombre d'images nécessaire. Les diagrammes suivants illustrent la méthode.





The builders  
*Cantier-Lever Bridge*, do  
request the honor of the

*Frank Turner*

at the *Opening*  
to take place on *Thursday Dec 20<sup>th</sup>* at 11 o'clock

On behalf of the Niagara River Bridge Co. *Cornelius Vanderbilt*, Pres

On behalf of the Michigan Central & Canada Southern Rys *H. J. ...*

On behalf of the Central Bridge Works, *Geo. S. Field*, Pres. C. U.



Builders of the  
Bridge, below Niagara Falls  
in honor of the presence of  
Wm. Turner Esq. C.E.

---

Opening

on the 11th at 11 o'clock A.M. at Niagara Falls, Ont.

Vanderbilt, Prest. J. Tillinghast, Vice Prest. C. C. Schneider, Chief Eng.

W. H. R. Ryer, Prest. H. B. Sedgwick, Prest. E. H. Phelps, Chief Eng.

W. H. R. Ryer, Prest. C. V. N. Kittredge, Treas. Edmund Hayes, Eng. R. S. V. P.

1883 CANTILEVER

Opening of  
Cantilever Bridge

Over Niagara River

\* \*

A special car for invited  
guests will be attached to the  
Grand Trunk train leaving Union  
Station, Toronto, on

Thursday, Dec. 20th inst  
at 7.35 a.m.

Returning will leave Niagara  
Falls at 3.50 p.m.,

Reaching Toronto at 7.05  
p.m.

*Handwritten notes:*  
1883  
Cantilever  
Bridge  
Opening  
Dec 20th  
7.35 a.m.  
3.50 p.m.  
7.05 p.m.

