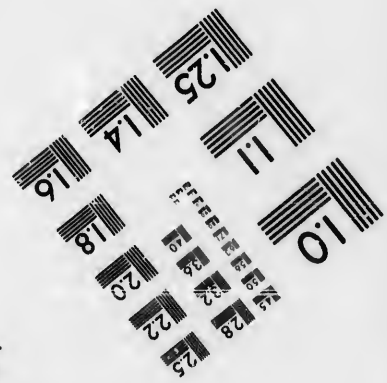
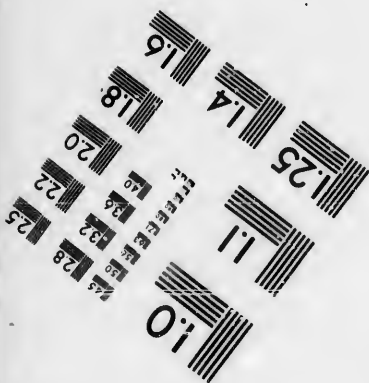
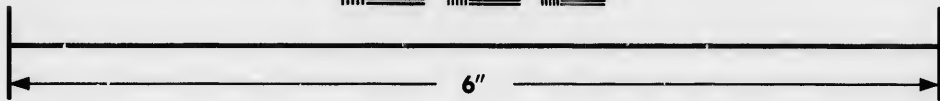
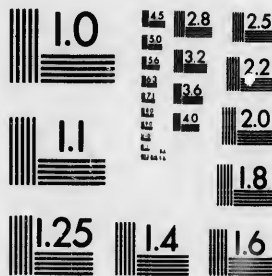


**IMAGE EVALUATION  
TEST TARGET (MT-3)**



**Photographic  
Sciences  
Corporation**

23 WEST MAIN STREET  
WEBSTER, N.Y. 14580  
(716) 872-4503

14  
16  
18  
20  
22  
24  
25  
28

**CIHM/ICMH  
Microfiche  
Series.**

**CIHM/ICMH  
Collection de  
microfiches.**



Canadian Institute for Historical Microreproductions / Institut canadien de microreproductions historiques

11  
12  
13  
14  
15  
16  
17  
18  
19  
20  
21  
22  
23  
24  
25  
26  
27  
28  
29  
30

**© 1987**



The copy filmed here has been reproduced thanks to the generosity of:

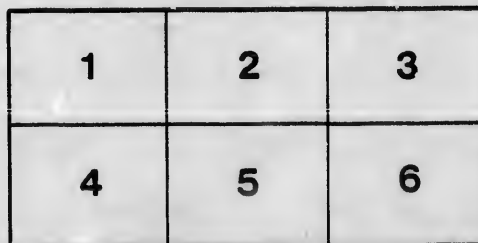
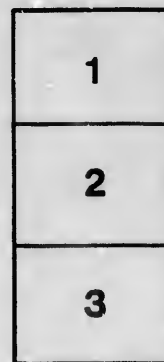
Seminary of Quebec  
Library

The images appearing here are the best quality possible considering the condition and legibility of the original copy and in keeping with the filming contract specifications.

Original copies in printed paper covers are filmed beginning with the front cover and ending on the last page with a printed or illustrated impression, or the back cover when appropriate. All other original copies are filmed beginning on the first page with a printed or illustrated impression, and ending on the last page with a printed or illustrated impression.

The last recorded frame on each microfiche shell contains the symbol  $\rightarrow$  (meaning "CONTINUED"), or the symbol  $\nabla$  (meaning "END"), whichever applies.

Maps, plates, charts, etc., may be filmed at different reduction ratios. Those too large to be entirely included in one exposure are filmed beginning in the upper left hand corner, left to right and top to bottom, as many frames as required. The following diagrams illustrate the method:



L'exemplaire filmé fut reproduit grâce à la générosité de:

Séminaire de Québec  
Bibliothèque

Les images suivantes ont été reproduites avec le plus grand soin, compte tenu de la condition et de la netteté de l'exemplaire filmé, et en conformité avec les conditions du contrat de filmage.

Les exemplaires originaux dont la couverture en papier est imprimée sont filmés en commençant par le premier plat et en terminant soit par la dernière page qui comporte une empreinte d'impression ou d'illustration, soit par le second plat, selon le cas. Tous les autres exemplaires originaux sont filmés en commençant par la première page qui comporte une empreinte d'impression ou d'illustration et en terminant par la dernière page qui comporte une telle empreinte.

Un des symboles suivants apparaîtra sur la dernière image de chaque microfiche, selon le cas: le symbole  $\rightarrow$  signifie "A SUIVRE", le symbole  $\nabla$  signifie "FIN".

Les cartes, planches, tableaux, etc., peuvent être filmés à des taux de réduction différents. Lorsque le document est trop grand pour être reproduit en un seul cliché, il est filmé à partir de l'angle supérieur gauche, de gauche à droite, et de haut en bas, en prenant le nombre d'images nécessaire. Les diagrammes suivants illustrent la méthode.

ails  
du  
odifier  
une  
mage

rrata  
o

elure,  
à

32X

NOUVELLE SÉRIE }  
No. 112 } Circulaire au Clerge

Evêché de Rimouski, 12 décembre 1885.

*Conférences ecclésiastiques.*

Mes chers collaborateurs,

En vous transmettant les sujets de conférences pour l'année prochaine, je crois devoir attirer l'attention toute particulière des présidents et des secrétaires sur certains points :

1o. Les quatre conférences doivent se tenir séparément aux époques fixées, de sorte qu'on n'en tienne pas plusieurs le même jour dans un arrondissement.

2o. On doit toujours mentionner le nom des *absents*, et ceux-ci doivent invariablement donner *la cause* de leur absence, qui doit être entrée dans le procès-verbal suivant, et envoyer *leur travail* à l'Evêché.

3o. La *discussion* doit être rapportée en détail, avec le nom des discutants. C'est ce qui rend ces rapports intéressants et utiles.

4o. Les procès-verbaux doivent être rédigés et transmis *régulièrement* à l'Evêché, aussitôt après leur adoption.

Bien à vous en N. S.,

† JEAN, EV. DE ST G. DE RIMOUSKI.

P. S.—Des services pour Riel ne doivent pas être l'occasion de démonstrations politiques, et en pareil cas ils doivent être *refusés*. En général il faut être *spécialement autorisé* à en chanter en rapport avec les événements récents du Nord-Ouest.

# Quæstiones anno 1886

COLLATIONIBUS THEOLOGICIS DISCUTIENDÆ IN DIC-  
CESI STI GERMANI DE RIMOUSKI.

## MENSE JANUARIO.

Camillus, cælebs jam ætate provectus. certum pinguem annum percipit redditum; nemini autem eleemosynam facit,—1o. quia ipse æger vel infirmus fieri. et tunc superfluo suo egere posset;—2o. quia nullos pauperes novit;—3o. quia isti, inquit, sive pigritia, sive pravis moribus, sive intemperantia. egeni sunt.

Quid de his prætextibus sentire debet ejus confessarius? Quid illi præscribere?

Quomodo intelligi debent undecimus versus tresque sequentes XI capitis Evangelii secundum Matthæum, necnon vigesimus octavus versus VII capitis secundum Lucam?

## MENSE MAIO.

1o. Quid intelligitur per *attributa* divina?

2o. Quomodo dividuntur?

3o. An et quomodo distinguuntur ab essentia divina, et inter se?

Quæ sunt novæ breviarii rubricæ de occurrentia, translatione et commemoratione quorundam officiorum dupplicium?

MENSE JULIO.

A Juvenale equum emit Romanus, experientum quidem per octo dies. Primum vero prædictum locat equum cuidam vicino agricolæ, ut arando tentet eum. Sexto autem die, fulmine percutitur equus.

Quæritur : 1o. An Juvenali valorem equi debeat Romanus ;

2o. An possit idem Romanus retinere locationis pretium.

---

Quænam est civitas quam, loquendo de Jesu, Evangelista Matthæus vocat, cap. IX, 1 : "*civitatem suam*" ? Si Capharnaum, cur sic dicitur ?

---

MENSE OCTOBRI.

*(Secretarii fit electio per tabellam.)*

Quot sunt hierarchiæ et ordines Angelorum ? Ex quo sortiuntur illorum diversa nomina ?

---

Quando in Ecclesia instituti sunt ordines mendicantes ?—In quo consistit ista mendicitas ?—Quinam sunt præcipui ordines mendicantes ?

TABLEAU DES ARRONDISSEMENTS DES CONFÉRENCES ECCLÉSIASTIQUES.

Arrond.	Messieurs	1884				1885			
		Jan.	Mai	Juill.	Oct.	Jan.	Mai	Juill.	Oct.
1	Saucier.....	1	1	1	1	1	1	1	1
2	Les Desjardins.....	1	1	1	1	1	1	1	1
3	Yézina.....	1	1	1	1	1	1	1	1
4	J. C. Cloutier.....	1	1	1	1	1	1	1	1
5	L. N. Bernier.....	1	1	1	1	1	1	1	1
6	Ph. Moreault.....	1	1	1	1	1	1	1	1
7	Blanchet.....	1	1	1	1	1	1	1	1
8	C. G. Fournier.....	1	1	1	1	1	1	1	1
9	Rouleau, Levesque.....	1	1	1	1	1	1	1	1
10	Gravel.....	1	1	1	1	1	1	1	1
11	O. Drapeau, Mgr Guay.....	1	1	1	1	1	1	1	1
12	Blouin, V. F.....	1	1	1	1	1	1	1	1
13	Thivierge.....	1	1	1	1	1	1	1	1
14	Normandin, V. F.....	1	1	1	1	1	1	1	1
15	Pérusse.....	1	1	1	1	1	1	1	1
16	Durét.....	1	1	1	1	1	1	1	1
17	N. Gagnon, Pouliot.....	1	1	1	1	1	1	1	1

N. B.—On voudra bien envoyer immédiatement à l'Evêché les procès-verbaux qui manquent.



