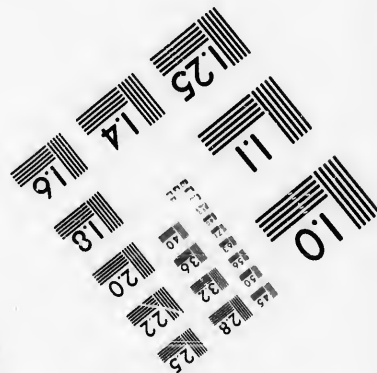
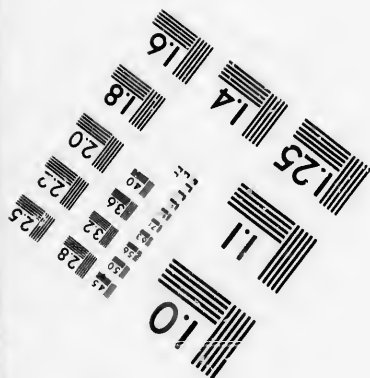
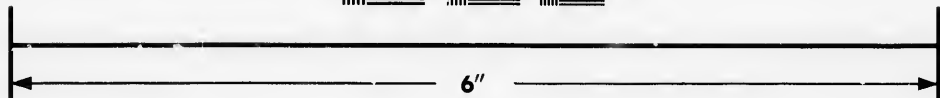
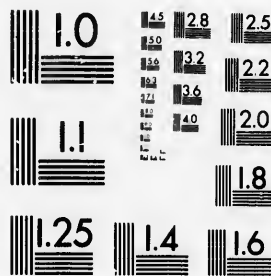


**IMAGE EVALUATION
TEST TARGET (MT-3)**



Photographic
Sciences
Corporation

23 WEST MAIN STREET
WEBSTER, N.Y. 14580
(716) 872-4503



**CIHM/ICMH
Microfiche
Series.**

**CIHM/ICMH
Collection de
microfiches.**



Canadian Institute for Historical Microreproductions / Institut canadien de microreproductions historiques



© 1986

Technical and Bibliographic Notes/Notes techniques et bibliographiques

The Institute has attempted to obtain the best original copy available for filming. Features of this copy which may be bibliographically unique, which may alter any of the images in the reproduction, or which may significantly change the usual method of filming, are checked below.

L'Institut a microfilmé le meilleur exemplaire qu'il lui a été possible de se procurer. Les détails de cet exemplaire qui sont peut-être uniques du point de vue bibliographique, qui peuvent modifier une image reproduite, ou qui peuvent exiger une modification dans la méthode normale de filmage sont indiqués ci-dessous.

- Coloured covers/
Couverture de couleur
- Covers damaged/
Couverture endommagée
- Covers restored and/or laminated/
Couverture restaurée et/ou pelliculée
- Cover title missing/
Le titre de couverture manque
- Coloured maps/
Cartes géographiques en couleur
- Coloured ink (i.e. other than blue or black)/
Encre de couleur (i.e. autre que bleue ou noire)
- Coloured plates and/or illustrations/
Planches et/ou illustrations en couleur
- Bound with other material/
Relié avec d'autres documents
- Tight binding may cause shadows or distortion along interior margin/
La reliure serrée peut causer de l'ombre ou de la distorsion le long de la marge intérieure
- Blank leaves added during restoration may appear within the text. Whenever possible, these have been omitted from filming/
Il se peut que certaines pages blanches ajoutées lors d'une restauration apparaissent dans le texte, mais, lorsque cela était possible, ces pages n'ont pas été filmées.

- Coloured pages/
Pages de couleur
- Pages damaged/
Pages endommagées
- Pages restored and/or laminated/
Pages restaurées et/ou pelliculées
- Pages discoloured, stained or foxed/
Pages décolorées, tachetées ou piquées
- Pages detached/
Pages détachées
- Showthrough/
Transparence
- Quality of print varies/
Qualité inégale de l'impression
- Includes supplementary material/
Comprend du matériel supplémentaire
- Only edition available/
Seule édition disponible
- Pages wholly or partially obscured by errata slips, tissues, etc., have been refilmed to ensure the best possible image/
Les pages totalement ou partiellement obscurcies par un feuillet d'errata, une pelure, etc., ont été filmées à nouveau de façon à obtenir la meilleure image possible.

Additional comments:
Commentaires supplémentaires:

[Printed ephemera] 1 sheet (verso blank) This copy is a photoreproduction.

This item is filmed at the reduction ratio checked below/
Ce document est filmé au taux de réduction indiqué ci-dessous.

10X	12X	14X	16X	18X	20X	22X	24X	26X	28X	30X	32X
						/					

The copy filmed here has been reproduced thanks to the generosity of:

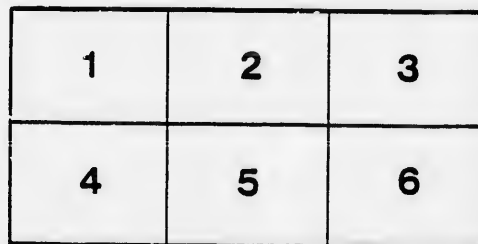
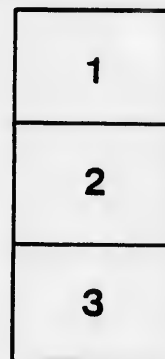
D.B. Weldon Library
University of Western Ontario
(Regional History Room)

The images appearing here are the best quality possible considering the condition and legibility of the original copy and in keeping with the filming contract specifications.

Original copies in printed paper covers are filmed beginning with the front cover and ending on the last page with a printed or illustrated impression, or the back cover when appropriate. All other original copies are filmed beginning on the first page with a printed or illustrated impression, and ending on the last page with a printed or illustrated impression.

The last recorded frame on each microfiche shall contain the symbol \rightarrow (meaning "CONTINUED"), or the symbol ∇ (meaning "END"), whichever applies.

Maps, plates, charts, etc., may be filmed at different reduction ratios. Those too large to be entirely included in one exposure are filmed beginning in the upper left hand corner, left to right and top to bottom, as many frames as required. The following diagrams illustrate the method:



L'exemplaire filmé fut reproduit grâce à la générosité de:

D.B. Weldon Library
University of Western Ontario
(Regional History Room)

Les images suivantes ont été reproduites avec le plus grand soin, compte tenu de la condition et de la netteté de l'exemplaire filmé, et en conformité avec les conditions du contrat de filmage.

Les exemplaires originaux dont la couverture en papier est imprimée sont filmés en commençant par le premier plat et en terminant soit par la dernière page qui comporte une empreinte d'impression ou d'illustration, soit par le second plat, selon le cas. Tous les autres exemplaires originaux sont filmés en commençant par la première page qui comporte une empreinte d'impression ou d'illustration et en terminant par la dernière page qui comporte une telle empreinte.

Un des symboles suivants apparaîtra sur la dernière image de chaque microfiche, selon le cas: le symbole \rightarrow signifie "A SUIVRE", le symbole ∇ signifie "FIN".

Les cartes, planches, tableaux, etc., peuvent être filmés à des taux de réduction différents. Lorsque le document est trop grand pour être reproduit en un seul cliché, il est filmé à partir de l'angle supérieur gauche, de gauche à droite, et de haut en bas, en prenant le nombre d'images nécessaire. Les diagrammes suivants illustrent la méthode.

errata
to

pelure,
n à



32X

London, Ont., Oct. 21st, 1891.

Re MacBean Bros. Estate.

Dear Sir,—

I herewith enclose cheque for a first dividend of twenty-five cents on the dollar of your claim, as per annexed dividend sheet. A statement of the estate will be sent you when the final dividend is declared.

Yours truly,

FRASER & FRASER,

E. A. CLEGHORN,

Solicitors for Assignee.

Assignee.

DIVIDEND SHEET.

	Claim.	Dividend.		Claim.	Dividend
J. S. Pearce & Co.....	\$4 25	\$ 1 06	Jas. Cowan & Co.....	\$22 85	\$ 5 71
John Labatt.....	55 05	13 76	J. & R. Elliott.....	117 50	29 38
Hamilton Coffee & Spice Company.....	9 16	2 29	Walter Woods & Co... 15 00	3 75	
C. H. Binks & Co.....	61 50	15 38	G. Leith.....	63 36	15 84
Robert Gurd.....	22 33	5 58	Solomon Allen.....	42 12	10 53
Jas. Turner & Co.....	65 89	16 47	Reid Bros. & Co.....	200 25	50 06
Bart. Cottam.....	48 16	12 04	McCormick Mfg. Co... 144 82	36 21	
J. H. Wilson & Son... 5 13	1 28	1 28	Donald Produce Co... 13 89	3 47	
Toronto B. & M. Co... 33 60	8 40	8 40	Wm P. Frank.....	20 53	5 13
Gorman, Dyson & Co.. 38 83	9 71	9 71	John Hayman.....	13 00	3 25
Carling B. & M. Co... 245 14	61 29	61 29	Taylor, Scott & Co... 31 66	7 91	
J. Tanton & Son.... 34 36	8 59	8 59	T. A. Lytle & Co..... 16 25	4 06	
A. D. Cameron & Son. 21 00	5 25	5 25	A. Mountjoy.....	169 65	42 41
A. M. Smith & Co.... 33 41	8 35	8 35	John Hodgins.....	4 97	1 24
D. S. Perrin & Co.... 132 82	33 21	33 21	Steele Bros. Co.....	4 67	1 17
Lucas, Park & Co.... 322 65	80 66	80 66	McAlpin Tobacco Co.. 8 80	2 20	
Ireland National Food Company.....	11 27	2 82	W. J. Reid & Co..... 44 89	11 22	
Jacob Hawkins.....	323 30	80 83	H. J. Boyd.....	1 90	0 48
Edward Adams & Co. 1802 18	450 55	80 83	Welford Bros.....	2 00	0 50
J. D. Saunby.....	280 06	70 02	Ontario Grape Growing & Wine Mfg. Co.. 38 55	9 64	
M. Masuret & Co.... 496 19	124 05	124 05	J. R. Shuttleworth.... 25 58	6 39	
John M. Slater.....	48 55	12 14	J. & W. Morrison.... 30 28	7 57	
Geo. Watt & Sons.... 915 59	228 90	228 90	A. E. H. Jolliffe..... 129 52	32 38	
Sloan & Crowther.... 50 39	12 60	12 60	C. M. Newman.....	39 76	9 94
Morgan, Davies & Co.. 56 07	14 02	14 02	Hutchinson & Son.... 29 62	7 40	
Isaac Hord & Co.... 359 81	89 95	89 95	L. V. Ludwig.....	6 84	1 71
J. H. Tennent.....	5 92	1 48	City Gas Co.....	17 40	4 35
Geo. Sleeman.....	18 00	4 50	J. Hamilton.....	86 17	21 54
F. M. Griffin.....	93 37	23 34	Jas. L. Grant & Co... 53 65	13 41	
F. W. Fearman.....	118 00	29 50	Gardiner, Ferrier & Co 4 60	1 15	
Jas. Burns & Son.... 5 20	1 30	1 30			
			TOTALS....	\$7,117 26	\$1,779 32

