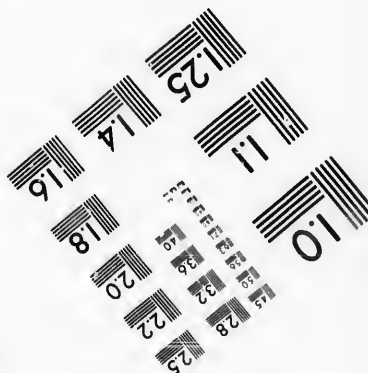
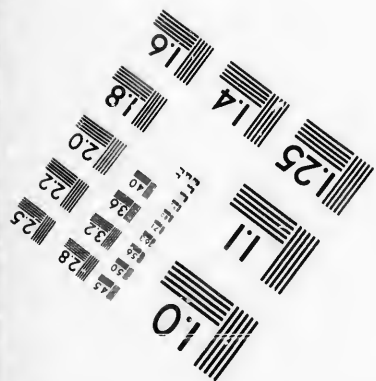
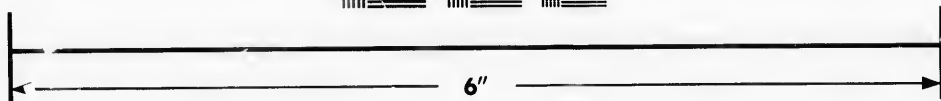
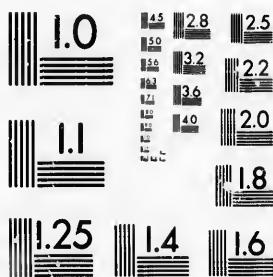


**IMAGE EVALUATION
TEST TARGET (MT-3)**



**Photographic
Sciences
Corporation**

23 WEST MAIN STREET
WEBSTER, N.Y. 14580
(716) 872-4503

1.5
1.6
1.8
2.0
2.2
2.5
2.8
3.2
3.6
4.0

**CIHM/ICMH
Microfiche
Series.**

**CIHM/ICMH
Collection de
microfiches.**



Canadian Institute for Historical Microreproductions / Institut canadien de microreproductions historiques

10
11
12
13
14
15
16
17
18
19
20
21
22
23
24
25
26
27
28
29
30
31
32
33
34
35
36
37
38
39
40
41
42
43
44
45
46
47
48
49
50
51
52
53
54
55
56
57
58
59
60

© 1987

Technical and Bibliographic Notes/Notes techniques et bibliographiques

The Institute has attempted to obtain the best original copy available for filming. Features of this copy which may be bibliographically unique, which may alter any of the images in the reproduction, or which may significantly change the usual method of filming, are checked below.

L'Institut a microfilmé le meilleur exemplaire qu'il lui a été possible de se procurer. Les détails de cet exemplaire qui sont peut-être uniques du point de vue bibliographique, qui peuvent modifier une image reproduite, ou qui peuvent exiger une modification dans la méthode normale de filmage sont indiqués ci-dessous.

- Coloured covers/
Couverture de couleur
- Covers damaged/
Couverture endommagée
- Covers restored and/or laminated/
Couverture restaurée et/ou pelliculée
- Cover title missing/
Le titre de couverture manque
- Coloured maps/
Cartes géographiques en couleur
- Coloured ink (i.e. other than blue or black)/
Encre de couleur (i.e. autre que bleue ou noire)
- Coloured plates and/or illustrations/
Planches et/ou illustrations en couleur
- Bound with other material/
Relié avec d'autres documents
- Tight binding may cause shadows or distortion
along interior margin/
La reliure serrée peut causer de l'ombre ou de la
distorsion le long de la marge intérieure
- Blank leaves added during restoration may
appear within the text. Whenever possible, these
have been omitted from filming/
Il se peut que certaines pages blanches ajoutées
lors d'une restauration apparaissent dans le texte,
mais, lorsque cela était possible, ces pages n'ont
pas été filmées.

- Coloured pages/
Pages de couleur
- Pages damaged/
Pages endommagées
- Pages restored and/or laminated/
Pages restaurées et/ou pelliculées
- Pages discoloured, stained or foxed/
Pages décolorées, tachetées ou piquées
- Pages detached/
Pages détachées
- Showthrough/
Transparence
- Quality of print varies/
Qualité inégale de l'impression
- Includes supplementary material/
Comprend du matériel supplémentaire
- Only edition available/
Seule édition disponible
- Pages wholly or partially obscured by errata
slips, tissues, etc., have been refilmed to
ensure the best possible image/
Les pages totalement ou partiellement
obscurcies par un feuillet d'errata, une pelure,
etc., ont été filmées à nouveau de façon à
obtenir la meilleure image possible.

Additional comments:/
Commentaires supplémentaires:

[Printed ephemera] 1 sheet (verso blank)

This item is filmed at the reduction ratio checked below/
Ce document est filmé au taux de réduction indiqué ci-dessous.

10X	12X	14X	16X	18X	20X	22X	24X	25X	26X	30X	32X
							/				

The copy filmed here has been reproduced thanks to the generosity of:

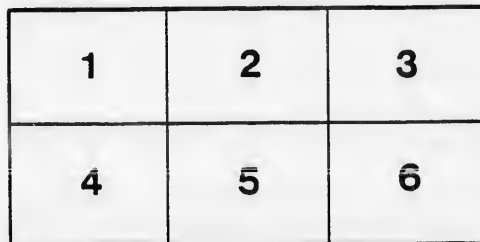
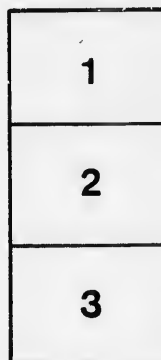
New Brunswick Museum
Saint John

The images appearing here are the best quality possible considering the condition and legibility of the original copy and in keeping with the filming contract specifications.

Original copies in printed paper covers are filmed beginning with the front cover and ending on the last page with a printed or illustrated impression, or the back cover when appropriate. All other original copies are filmed beginning on the first page with a printed or illustrated impression, and ending on the last page with a printed or illustrated impression.

The last recorded frame on each microfiche shell contain the symbol \rightarrow (meaning "CONTINUED"), or the symbol ∇ (meaning "END"), whichever applies.

Maps, plates, charts, etc., may be filmed at different reduction ratios. Those too large to be entirely included in one exposure are filmed beginning in the upper left hand corner, left to right and top to bottom, as many frames as required. The following diagrams illustrate the method:



L'exemplaire filmé fut reproduit grâce à la générosité de:

New Brunswick Museum
Saint John

Les images suivantes ont été reproduites avec le plus grand soin, compte tenu de la condition et de la netteté de l'exemplaire filmé, et en conformité avec les conditions du contrat de filmage.

Les exemplaires originaux dont la couverture en papier est imprimée sont filmés en commençant par le premier plat et en terminant soit par la dernière page qui comporte une empreinte d'impression ou d'illustration, soit par le second plat, selon le cas. Tous les autres exemplaires originaux sont filmés en commençant par la première page qui comporte une empreinte d'impression ou d'illustration et en terminent par la dernière page qui comporte une telle empreinte.

Un des symboles suivants apparaître sur le dernière image de chaque microfiche, selon le cas: le symbole \rightarrow signifie "A SUIVRE", le symbole ∇ signifie "FIN".

Les cartes, planches, tableaux, etc., peuvent être filmés à des taux de réduction différents. Lorsque le document est trop grand pour être reproduit en un seul cliché, il est filmé à partir de l'angle supérieur gauche, de gauche à droite, et de haut en bas, en prenant le nombre d'images nécessaire. Les diagrammes suivants illustrent la méthode.

A LYSTE OF YE PIESCES
 TO BE SVNGE AT Ye GREATE
CONGERTE OF MVSICKE,

FOR YE TOWNES PEEPEL OF SAINTE IOHN,
 IN Ye HALLE OF Ye
Trades & Handycraftsmen,
 BEGINNING AT EARLIE CANDEL-LYGHTE ON Ye NYGHTE OF
WEDNESDAIE, Maye 30, ANNO DOMINI, 1883.

GIVEN VNDER Ye DIRECTION OF Ye
 Vnyted Chrystian Societie for y^e Svppressⁿ of Intemperance,
 IN AYDE OF Ye FVND FOR Ye ERECTION OF A
MEMORIAL FOYNTAIN TO YE LOYALIST MOTHERS OF 1783,
 BY A GREATE AND GOODLIE COMPANIE OF
 Singers, both MEN and WIMMEN, well practysed in y^e
 anciente harmonies, vnder y^e gyvdance of a skillfvl
 Leader, to y^e accompanymnt of y^e spinnet and
 svndrye o^r pleseavnt stringed and wynde
 instrvmnts of Mvsicke.

NOTE. All ye Singers will be dressed in best holydale attyre, and will observe a strict decorvm.
 Dvretng ye progress of ye Congerte, ye Wimmen and Maids will at times be scene spinninge or at other proper homelyke workes.
 Some also will pleese ye peeple by Readyng and Reclteyng goodlie poems; and ye players on ye instrvmnts will discovrse sweete mvsicke in ye intermision.

FIRST PARTE.

CHORVS, "Ye Songes of ovre Fathers."
 HYM TVNES, "Plaineфильde," "New Iervsalem."
 ANTHEM, "Falle of Baby'on."
 4-PARTE PIECE, . . . by Mistresses IOHN SALMON, L. WIGHTMAN,
 and Masters I. BARTON and DVNHAM.
 SONGE By Master W. I. ROBERSON
 READYNGE By Mistress POWERS

SECONDE PARTE.

HYM TVNES, "Worcester," "Invitation."
 ANTHEM FOR EASTER.
 2-PARTE SONGE, By Mistresses SALMON and WIGHTMAN
 SONGE, By Mistress PRVDENCE BOARDMAN HARTT
 READYNGE, By ye Maiden POWERS
 Intermission, in which ye Orchestra will playe on the instrv-
 ments with wondrovns skill.
 Ye Wimmen will alsoe be scene at worke—spynnyng, cardyng,
 knyttinge, &c.

THIRDE PARTE.

HYM TVNES, "David's Lamentation," "Portland."
 ANTHEM, "Strike ye Cymbal."
 SONGE, By Master I. BARTON
 SONGE, "Wayteyng,"
 Svng by Mistress W. H. HORN, with Violin Obligato
 by Master M. HARRISON.
 READYNGE, By ye Maiden MAY RUTHERFORDE

FOVRTHE PARTE.

HYM TVNES, "Blve Hill," "Rainbowe."
 ANTHEM, "Sons of Zion."
 SONGE AND 4-PARTE PIECE of ye 17th Centvry, by Masters
 MARCH, ROBERTSON, HEGAN and MCMICHAEL.
 GOD SAVE YE QVEEN.

