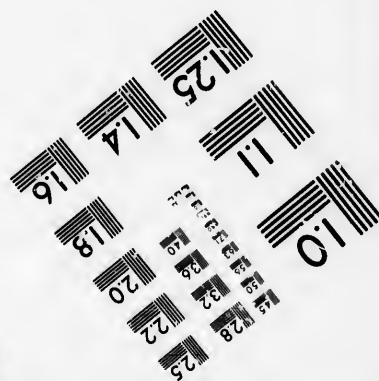
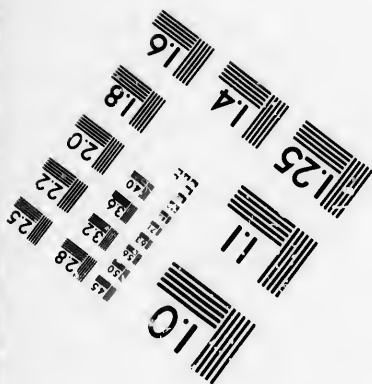
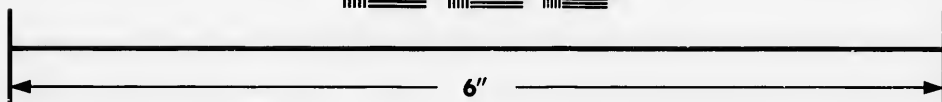
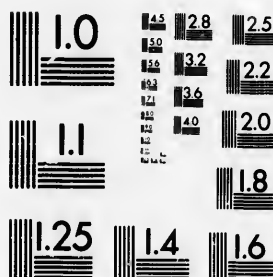


**IMAGE EVALUATION
TEST TARGET (MT-3)**



Photographic
Sciences
Corporation

23 WEST MAIN STREET
WEBSTER, N.Y. 14590
(716) 872-4503

**CIHM/ICMH
Microfiche
Series.**

**CIHM/ICMH
Collection de
microfiches.**



Canadian Institute for Historical Microreproductions / Institut canadien de microreproductions historiques

© 1985

Technical and Bibliographic Notes/Notes techniques et bibliographiques

The institute has attempted to obtain the best original copy available for filming. Features of this copy which may be bibliographically unique, which may alter any of the images in the reproduction, or which may significantly change the usual method of filming, are checked below.

L'institut a microfilmé le meilleur exemplaire qu'il lui a été possible de se procurer. Les détails de cet exemplaire qui sont peut-être uniques du point de vue bibliographique, qui peuvent modifier une image reproduite, ou qui peuvent exiger une modification dans la méthode normale de filmage sont indiqués ci-dessous.

- Coloured covers/
Couverture de couleur
- Covers damaged/
Couverture endommagée
- Covers restored and/or laminated/
Couverture restaurée et/ou pelliculée
- Cover title missing/
Le titre de couverture manque
- Coloured maps/
Cartes géographiques en couleur
- Coloured ink (i.e. other than blue or black)/
Encre de couleur (i.e. autre que bleue ou noire)
- Coloured plates and/or illustrations/
Planches et/ou illustrations en couleur
- Bound with other material/
Relié avec d'autres documents
- Tight binding may cause shadows or distortion along interior margin/
La reliure serrée peut causer de l'ombre ou de la distorsion le long de la marge intérieure
- Blank leaves added during restoration may appear within the text. Whenever possible, these have been omitted from filming/
Il se peut que certaines pages blanches ajoutées lors d'une restauration apparaissent dans le texte, mais, lorsque cela était possible, ces pages n'ont pas été filmées.

- Coloured pages/
Pages de couleur
- Pages damaged/
Pages endommagées
- Pages restored and/or laminated/
Pages restaurées et/ou pelliculées
- Pages discoloured, stained or foxed/
Pages décolorées, tachetées ou piquées
- Pages detached/
Pages détachées
- Showthrough/
Transparence
- Quality of print varies/
Qualité inégale de l'impression
- Includes supplementary material/
Comprend du matériel supplémentaire
- Only edition available/
Seule édition disponible
- Pages wholly or partially obscured by errata slips, tissues, etc., have been refilmed to ensure the best possible image/
Les pages totalement ou partiellement obscurcies par un feuillet d'errata, une pelure, etc., ont été filmées à nouveau de façon à obtenir la meilleure image possible.

Additional comments:
Commentaires supplémentaires:

[Printed ephemera] 1 sheet (verso blank)

This item is filmed at the reduction ratio checked below/
Ce document est filmé au taux de réduction indiqué ci-dessous.

10X	12X	14X	16X	18X	20X	22X	24X	26X	28X	30X	32X
								/			

The copy filmed here has been reproduced thanks to the generosity of:

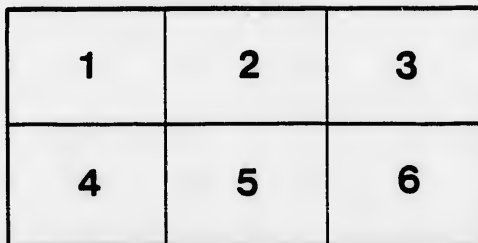
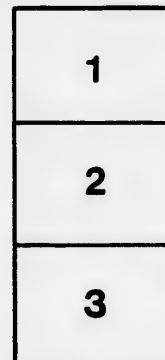
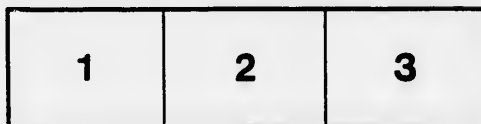
D. B. Weldon Library
University of Western Ontario
(Regional History Room)

The images appearing here are the best quality possible considering the condition and legibility of the original copy and in keeping with the filming contract specifications.

Original copies in printed paper covers are filmed beginning with the front cover and ending on the last page with a printed or illustrated impression, or the back cover when appropriate. All other original copies are filmed beginning on the first page with a printed or illustrated impression, and ending on the last page with a printed or illustrated impression.

The last recorded frame on each microfiche shall contain the symbol \rightarrow (meaning "CONTINUED"), or the symbol ∇ (meaning "END"), whichever applies.

Maps, plates, charts, etc., may be filmed at different reduction ratios. Those too large to be entirely included in one exposure are filmed beginning in the upper left hand corner, left to right and top to bottom, as many frames as required. The following diagrams illustrate the method:



L'exemplaire filmé fut reproduit grâce à la générosité de:

D. B. Weldon Library
University of Western Ontario
(Regional History Room)

Les images suivantes ont été reproduites avec le plus grand soin, compte tenu de la condition et de la netteté de l'exemplaire filmé, et en conformité avec les conditions du contrat de filmage.

Les exemplaires originaux dont la couverture en papier est imprimée sont filmés en commençant par le premier plat et en terminant soit par la dernière page qui comporte une empreinte d'impression ou d'illustration, soit par le second plat, selon le cas. Tous les autres exemplaires originaux sont filmés en commençant par la première page qui comporte une empreinte d'impression ou d'illustration et en terminant par la dernière page qui comporte une telle empreinte.

Un des symboles suivants apparaîtra sur la dernière image de chaque microfiche, selon le cas: le symbole \rightarrow signifie "A SUIVRE", le symbole ∇ signifie "FIN".

Les cartes, planches, tableaux, etc., peuvent être filmés à des taux de réduction différents. Lorsque le document est trop grand pour être reproduit en un seul cliché, il est filmé à partir de l'angle supérieur gauche, de gauche à droite, et de haut en bas, en prenant le nombre d'images nécessaire. Les diagrammes suivants illustrent la méthode.

ABSTRACT OF OF THE HURON DIS

SHEWING AMOUNTS PAID FOR VARIOUS PURPOSES

1842, 1843, 1844, 1845

	£.	S.	D.
Amount paid into Treasury in 1842,	213	3	4½
" " " 1843,	1772	17	6½
" " " 1844 and 1845,	1794	0	2½
" " " 1846,	10,919	11	6½

Ga
D
D
D
Off
D
D
Car
Pos
Pri
Sta
Ass
Ass

Lun
Col
Wo
To
Cle
Sho
Con

Ga
Me
Ga
Cro
Hig
Str
Cri

ON ACCOUNTS

OF THE

DISTRICT,

FOR THE PURPOSES BY THE TREASURER IN THE YEARS
1844, 1845, and 1846.

	£.	S.	D.
Gaol Debt	4251	17	7
Do. Work at	68	4	11
Do. Furnishing	95	7	9
Do. Firewood	84	8	7
Office Rent	143	6	3
Do. Furnishings	62	15	5
Do. Fire Wood	33	7	7
Carriage of Boxes, Parcels, &c.	8	14	0
Postages	69	10	10
Printing	112	7	4½
Stationery and Law Books	221	14	9½
Assessors	413	11	4
Assessment overcharged	5	18	3
Do. Wild Land for Roads (paid Town Clerks)	264	19	7½
Lunatic Asylum	117	1	0½
Collectors	445	17	11½
Wolf Scalps	120	0	0
Township Clerks	454	0	0
Clerk of the Peace	1247	6	6
Sheriff	307	15	3
Coroners—Morgan Hamilton, £67 15 3			
George Fraser 103 18 6			
	171	13	9
Gaol Surgeon	41	0	0
Medical Men at Inquests	9	0	0
Gaoler, and Maintenance of Prisoners	467	5	7½
Crown and Indigent Witnesses	17	0	0
High Constable and Constables	253	15	5
Stratford Riots	17	10	0
Crier	50	1	0

Cri
Ga
Cr
Hi
St
Cr
Fi
Re
Me
Cl
Tr
Di
W
At
Su
Mc
Fu
Ed
Di
To
Ro
Lo
La
Di
Co
Int
Total
Bal

£14,699 12 8

A True Copy.

DANIEL DON,

District Clerk.

Printed at the Reporter Office, Galt, by A

Crier	50	1	0
Gaoler, and Maintenance of Prisoners	467	5	7½
Crown and Indigent Witnesses	17	0	0
High Constable and Constables	253	15	5
Stratford Riots	17	10	0
Crier	50	1	0
Fines—Expended for Roads	2	0	0
Returning Officer at Election 1844,	6	17	1
Maintenance of Insane, &c.	112	13	7
Clerk to Magistrates in cases of Felony and Assault	7	4	0
Treasurer for Salary and Fees	957	0	9
District Clerk	161	5	0
Warden's Disbursements	7	0	0
Auditors	142	17	6
Surveyor	202	0	9
Messenger	37	10	0
Fuel and Light for Council Room	8	0	0
Education Grant for 1844 and 1845	547	13	9
District Superintendent	265	7	0½
Township Superintendants	88	0	0
Roads and Bridges	590	16	9½
Loan from John Bedford	100	0	0
Law Expences	122	15	1
Diagram from Crown Land Department	1	10	0
Contingent Expences	89	18	11½
Interest Account	753	11	6½
Total Amount paid by Treasurer from 1842 to Decr. 31st, 1846,			£13,759	12	8
Balance on hand			940	0	0
			£14,699	12	8

(Signed,)

GEORGE FRASER,

District Auditor.

T. B. WOODIFF,

District Auditor.

Office, Galt, by Ainslie and Jaffray.

