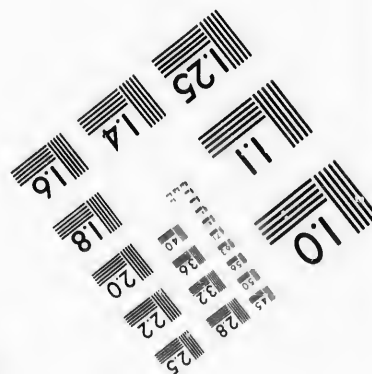
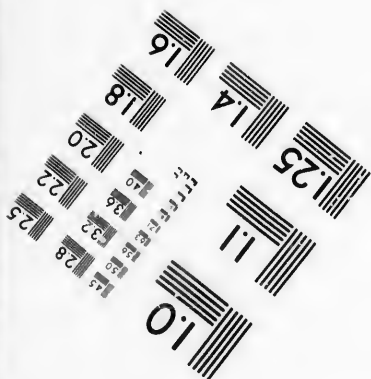
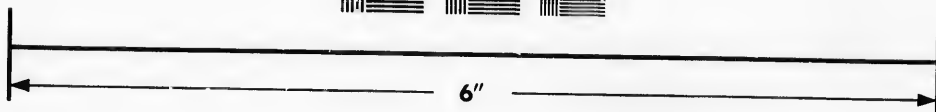
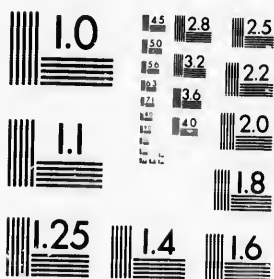


**IMAGE EVALUATION
TEST TARGET (MT-3)**



**Photographic
Sciences
Corporation**

23 WEST MAIN STREET
WEBSTER, N.Y. 14580
(716) 872-4503

**CIHM/ICMH
Microfiche
Series.**

**CIHM/ICMH
Collection de
microfiches.**



Canadian Institute for Historical Microreproductions / Institut canadien de microreproductions historiques

© 1986

Technical and Bibliographic Notes/Notes techniques et bibliographiques

The Institute has attempted to obtain the best original copy available for filming. Features of this copy which may be bibliographically unique, which may alter any of the images in the reproduction, or which may significantly change the usual method of filming, are checked below.

L'Institut a microfilmé le meilleur exemplaire qu'il lui a été possible de se procurer. Les détails de cet exemplaire qui sont peut-être uniques du point de vue bibliographique, qui peuvent modifier une image reproduite, ou qui peuvent exiger une modification dans la méthode normale de filmage sont indiqués ci-dessous.

- | | |
|---|---|
| <input type="checkbox"/> Coloured covers/
Couverture de couleur | <input type="checkbox"/> Coloured pages/
Pages de couleur |
| <input type="checkbox"/> Covers damaged/
Couverture endommagée | <input type="checkbox"/> Pages damaged/
Pages endommagées |
| <input type="checkbox"/> Covers restored and/or laminated/
Couverture restaurée et/ou pelliculée | <input checked="" type="checkbox"/> Pages restored and/or laminated/
Pages restaurées et/ou pelliculées |
| <input type="checkbox"/> Cover title missing/
Le titre de couverture manque | <input checked="" type="checkbox"/> Pages discoloured, stained or foxed/
Pages décolorées, tachetées ou piquées |
| <input type="checkbox"/> Coloured maps/
Cartes géographiques en couleur | <input type="checkbox"/> Pages detached/
Pages détachées |
| <input type="checkbox"/> Coloured ink (i.e. other than blue or black)/
Encre de couleur (i.e. autre que bleue ou noire) | <input type="checkbox"/> Showthrough/
Transparence |
| <input type="checkbox"/> Coloured plates and/or illustrations/
Planches et/ou illustrations en couleur | <input type="checkbox"/> Quality of print varies/
Qualité inégale de l'impression |
| <input type="checkbox"/> Bound with other material/
Relié avec d'autres documents | <input type="checkbox"/> Includes supplementary material/
Comprend du matériel supplémentaire |
| <input type="checkbox"/> Tight binding may cause shadows or distortion along interior margin/
La reliure serrée peut causer de l'ombre ou de la distorsion le long de la marge intérieure | <input type="checkbox"/> Only edition available/
Seule édition disponible |
| <input type="checkbox"/> Blank leaves added during restoration may appear within the text. Whenever possible, these have been omitted from filming/
Il se peut que certaines pages blanches ajoutées lors d'une restauration apparaissent dans le texte, mais, lorsque cela était possible, ces pages n'ont pas été filmées. | <input type="checkbox"/> Pages wholly or partially obscured by errata slips, tissues, etc., have been refilmed to ensure the best possible image/
Les pages totalement ou partiellement obscurcies par un feuillet d'errata, une pelure, etc., ont été filmées à nouveau de façon à obtenir la meilleure image possible. |
- Additional comments:/
Commentaires supplémentaires: Docket title page is bound in as last page in book but filmed as first page on fiche.

This item is filmed at the reduction ratio checked below/
Ce document est filmé au taux de réduction indiqué ci-dessous.

10X	12X	14X	16X	18X	20X	22X	24X	26X	28X	30X	32X
										✓	

The copy filmed here has been reproduced thanks to the generosity of:

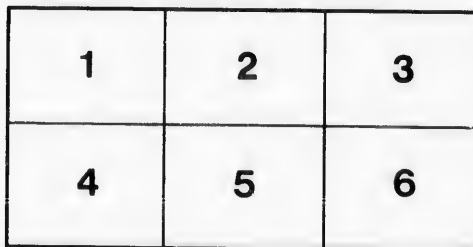
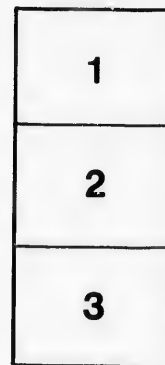
Library of the Public
Archives of Canada

The images appearing here are the best quality possible considering the condition and legibility of the original copy and in keeping with the filming contract specifications.

Original copies in printed paper covers are filmed beginning with the front cover and ending on the last page with a printed or illustrated impression, or the back cover when appropriate. All other original copies are filmed beginning on the first page with a printed or illustrated impression, and ending on the last page with a printed or illustrated impression.

The last recorded frame on each microfiche shall contain the symbol \rightarrow (meaning "CONTINUED"), or the symbol ∇ (meaning "END"), whichever applies.

Maps, plates, charts, etc., may be filmed at different reduction ratios. Those too large to be entirely included in one exposure are filmed beginning in the upper left hand corner, left to right and top to bottom, as many frames as required. The following diagrams illustrate the method:



L'exemplaire filmé fut reproduit grâce à la générosité de:

La bibliothèque des Archives
publiques du Canada

Les images suivantes ont été reproduites avec le plus grand soin, compte tenu de la condition et de la netteté de l'exemplaire filmé, et en conformité avec les conditions du contrat de filmage.

Les exemplaires originaux dont la couverture en papier est imprimée sont filmés en commençant par le premier plat et en terminant soit par la dernière page qui comporte une empreinte d'impression ou d'illustration, soit par le second plat, selon le cas. Tous les autres exemplaires originaux sont filmés en commençant par la première page qui comporte une empreinte d'impression ou d'illustration et en terminant par la dernière page qui comporte une telle empreinte.

Un des symboles suivants apparaîtra sur la dernière image de chaque microfiche, selon le cas: le symbole \rightarrow signifie "A SUIVRE", le symbole ∇ signifie "FIN".

Les cartes, planches, tableaux, etc., peuvent être filmés à des taux de réduction différents. Lorsque le document est trop grand pour être reproduit en un seul cliché, il est filmé à partir de l'angle supérieur gauche, de gauche à droite, et de haut en bas, en prenant le nombre d'images nécessaire. Les diagrammes suivants illustrent la méthode.

30th Session, 2d Parliament, 11 Victoria, 1917.

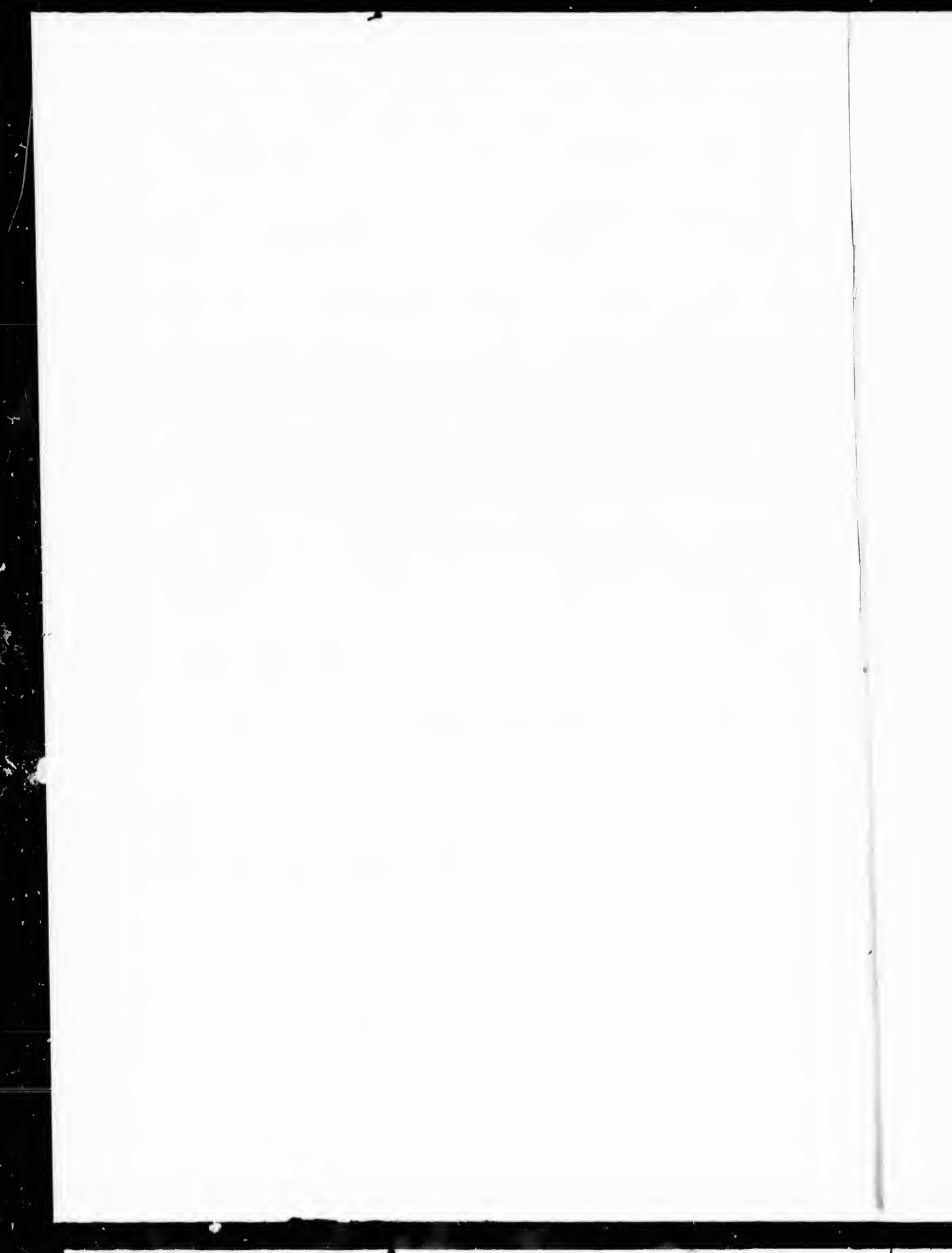
TABLEAU

iv

Surintendant de l'Éducation du Bas-Canada

Imprimé par la Société d'Assurance-Économique

IMPRIMÉ PAR LOYSEL ET GIBSON.



TABLEAU

DU

SURINTENDANT D'ÉDUCATION DU BAS-CANADA,

INDIQUANT

LES COMTÉS QUI ONT REÇU DES SOMMES D'ARGENT POUR LA CONSTRUCTION DE
MAISONS D'ÉCOLE, ETC.,

ET

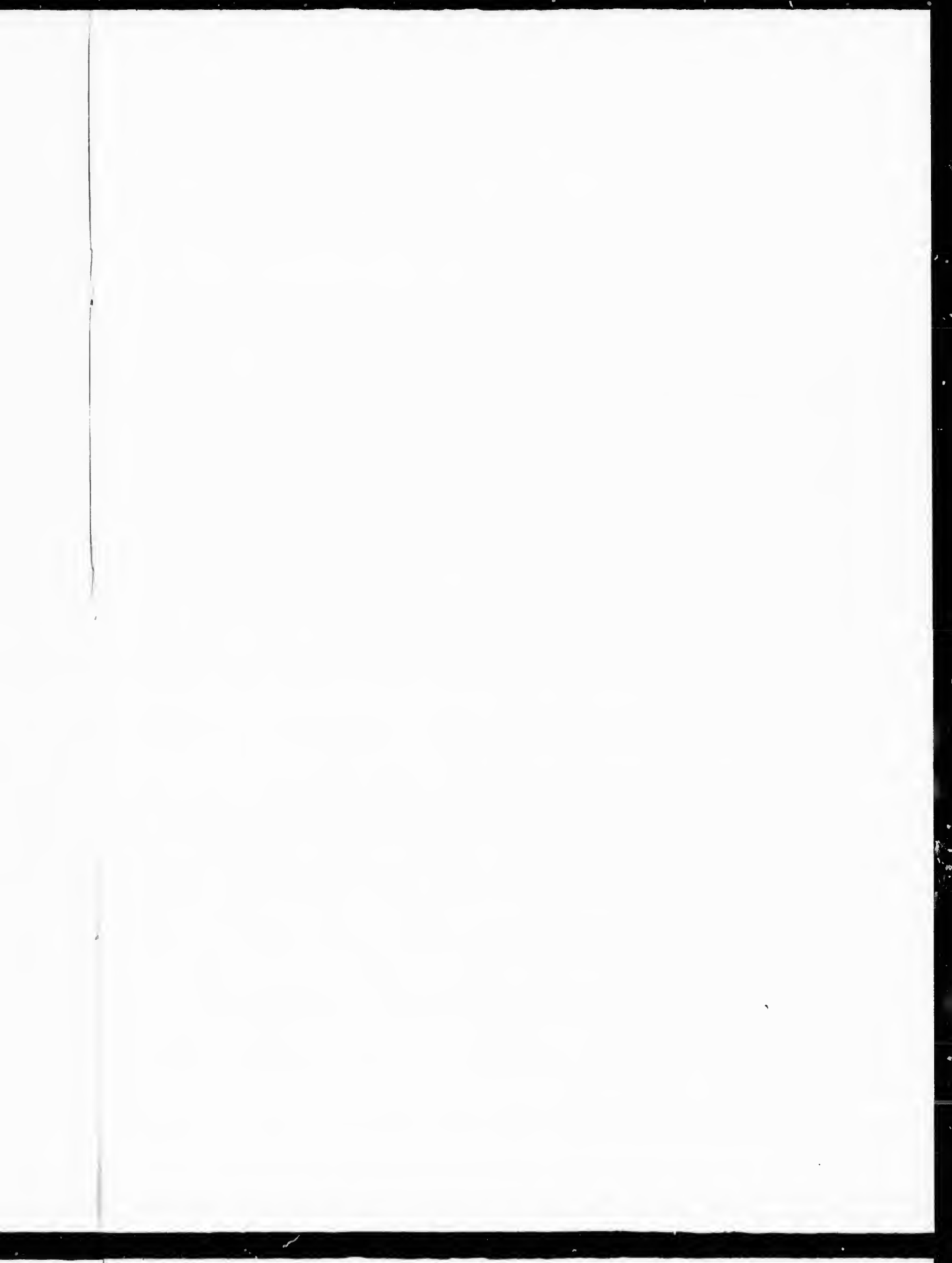
LES MUNICIPALITÉS QUI ONT REÇU LEUR PART DE FONDS DES ÉCOLES DEPUIS LE
1^{ER} JANVIER, 1846, JUSQU'AU 1^{ER} JUILLET, 1846, ET DEPUIS LE 1^{ER} JUILLET, 1846, JUSQU'AU
1^{ER} JANVIER, 1847.

TABLEAU du montant accordé à chaque Comté, comme aide pour bâtisse ou réparation de
Maisons d'École, en vertu des lois d'appropriation, avec le nombre de maisons bâties ou
réparées et le montant de l'estimation des immeubles en faveur desquels cette aide a été
accordée.

Comtés.	Nombre de maisons bâties			Montant de l'esti- mation des immeubles			Montant accordé
	1846-47	1847-48	1848-49	1846-47	1847-48	1848-49	
1. Beaufort	20	157	4	157	8	3	596 12 24
2. Beauce	1	1	1	1	1	1	1 1 1
3. Brome	11	277	16	277	16	7	1090 1 3
4. Bonaventure	11	739	0	739	0	0	334 0 0
5. Charlevoix	1	1	1	1	1	1	3 3 1 8
6. Chaudière	1	1	1	1	1	1	200 5 10
7. Deux-Montagnes	12	13	7	13	7	7	51 16 9
8. D'Arthès	7	15	0	15	0	0	22 17 1
9. Drummond	10	102	11	102	11	8	256 12 1
10. Gaspé	1	1	1	1	1	1	11 6 1
11. Haut-Québec	1	1	1	1	1	1	18 15 7
12. Kamouraska	1	1	1	1	1	1	32 5 9
13. Lével	26	13	11	13	11	11	1067 12 10
14. L'Isle-Verte	5	1	1	1	1	1	1 0 1
15. Montcalm	14	1	1	1	1	1	43 15 10
16. Montserrat	1	1	1	1	1	1	1 5 10
17. Nicolet	1	1	1	1	1	1	27 7 11
18. Notre-Dame	1	1	1	1	1	1	269 7 11
19. Orford	1	1	1	1	1	1	7 0 10
20. Noyon	1	1	1	1	1	1	28 1 10
21. Outaouais	1	1	1	1	1	1	7 0 10
22. Pate	1	1	1	1	1	1	184 1 7
23. Québec	1	1	1	1	1	1	17 6 6
24. Richelieu	1	1	1	1	1	1	151 5 1
25. Rivière-du-Loi	1	1	1	1	1	1	28 1 1
26. Rouville	1	1	1	1	1	1	28 1 1
27. Saguenay	1	1	1	1	1	1	1 1 1
28. Saint-Jovite	1	1	1	1	1	1	1 1 1
29. Saint-Maurice	18	1	1	1	1	1	107 1 1
30. Ste-Justine	1	1	1	1	1	1	1 1 1
31. Ste-Rose	1	1	1	1	1	1	1 1 1
32. Témiscouata	1	1	1	1	1	1	1 1 1
33. Thérèse	1	1	1	1	1	1	1 1 1
34. Valcartier	1	1	1	1	1	1	1 1 1
35. Veillon	1	1	1	1	1	1	1 1 1
36. Yamousséqui	1	1	1	1	1	1	1 1 1
Total	100	1000	100	1000	100	100	43673 1 11

J. L. MULLER, S. E.

Bureau de l'Intendant, B. C.,
Montreal, le 1^{er} Juin, 1847.



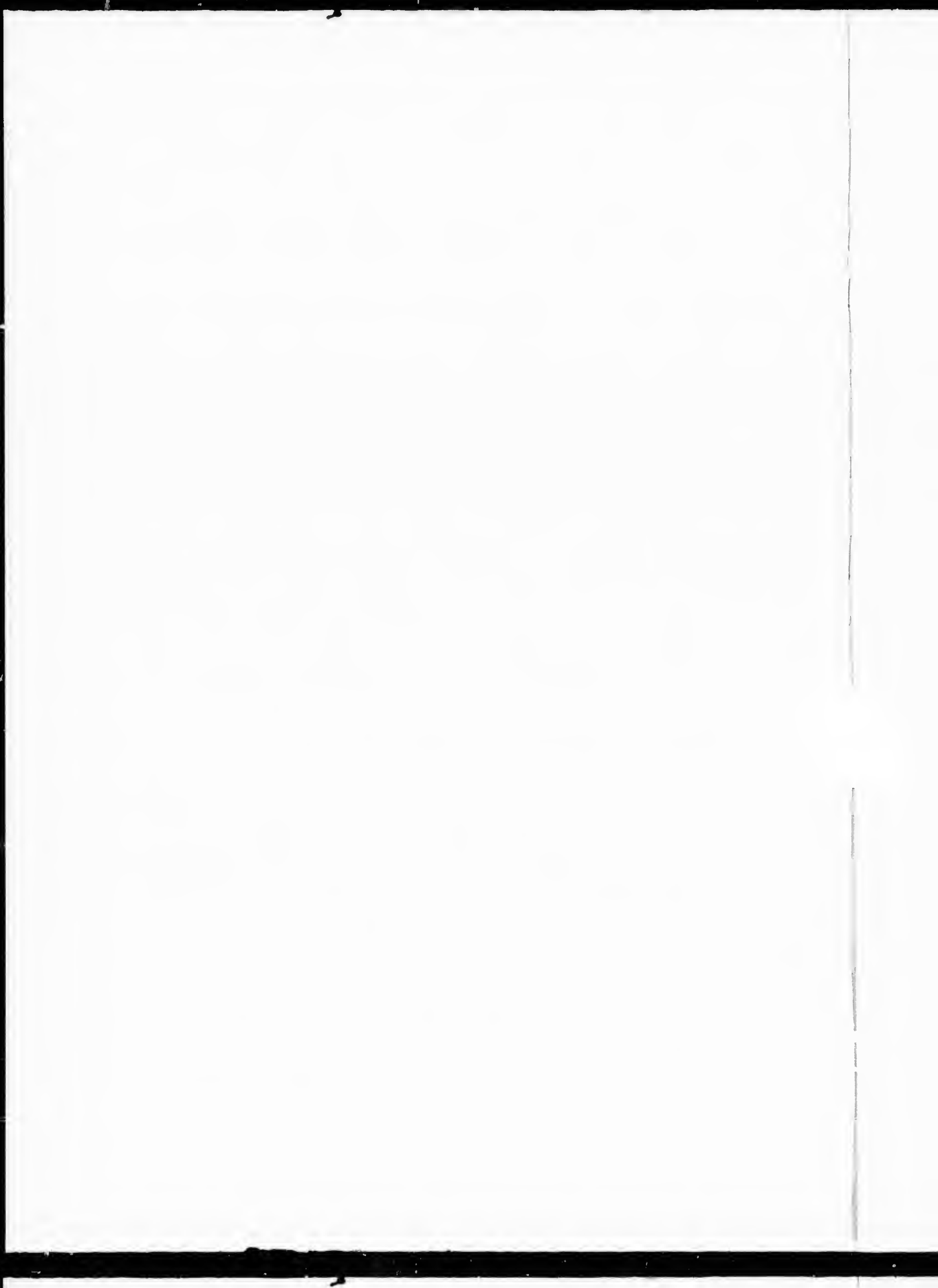


TABLE DES MUNICIPALITÉS auxquelles il a été accordé une part de l'Octroi Légitimatif pour l'année scolaire expirée le 31 Juillet, 1846, etc.—*Continuee.*

Cantons	Municipalités.	Nombre d'Enfants	Ecoles.		Somme allouée à la Municipalité sur la Z. n. 10000.	Date à laquelle l'Octroi a été fait
			Garçons	Filles		
Rapporte...		27,712	608	0	0	
L'Islet...	L'Islet...	272	7		10 841 11 0	
"	Pierre, (St.), Rivière du Sud,	113	5		105 5 19	Avril, 1846
"	Port-Joli,	347	10		93 1 2	Septembre, 1846
"	Roche des Aulniers, St.	380	11		141 14 1	Avril, 1846
"	Thomas, (St.)	144	9		120 6 11	" "
Leblanc...	Astoum (St.), de Tilly,	181	8		160 6 6	" "
"	Camus, (St.)	61	11		153 6 0	Septembre, 1846
"	Deschamps,	161	11		94 1 8	Avril, 1846
"	François, (St.)	172	6		53 10 7	" "
"	Wiles, (St.)	60	3		36 2 11	" "
"	Leblanc,	432	12		134 12 6	" "
"	Silvestre, (St.)	178	1		171 7 3	" "
Megeville	Daubenton,	90	1		17 2 9	" "
"	Habib,					
"	Dumess,					
"	Irland,	91	4		99 4 4	" "
"	Leblanc,	104	5		99 7 2	" "
"	Sauveterre,	88	2		17 15 8	Decembre, 1846
"	Young,	150	4		23 17 10	Avril, 1846
Missisquoi	Donnam,	339	17		127 0 9	" "
"	Frégl-Sorge,	130	7		63 2 2	" "
"	Harshburgh,	250	10		89 14 0	Decembre, 1846
"	Stanbridge,	542	18		162 16 2	Avril, 1846
"	Sutton,	128	9		74 12 16	Septembre, 1846
"	Sutton,	131	4		46 13 13	Avril, 1846
Montmorency	Arden, (St.), C. de Compres	41	1		46 13 13	Avril, 1846
"	Château-Riche,	144	3		88 12 2	Septembre, 1846
"	Facès, (St.)	85	2		41 5 4	" "
"	Ferrol, (St.)					
"	François, (St.)	19	1		21 4 11	Decembre, 1846
"	Jean, (St.)	134	2		53 1 2	Avril, 1846
"	Jacobi, (St.)	40	1		28 13 5	Septembre, 1846
"	L'Ange-Garde,	9			29 9 11	" "
"	Lévesque, (St.)	30	1		24 14 4	" "
"	Theriot, (St.)	10	3		50 2 2	" "
Orléans	des Trois Rivières,				30 1 8	Decembre, 1846
"	des Trois Rivières,					
"	de l'Union (St.)					
"	de l'Union (St.)					
"	de l'Union (St.)	205	4		78 2 4	" "
"	de l'Union (St.)	101	1		298 7 1	Avril, 1846
"	de l'Union (St.)	142	2		50 14 2	" "
"	de l'Union (St.)	544	6		121 2 2	Septembre, 1846
"	de l'Union (St.)	22	2		77 18 0	Avril, 1846
"	de l'Union (St.)	32	4		17 1 4	" "
"	de l'Union (St.)	138	4		59 17 11	Novembre, 1846
"	de l'Union (St.)	59	2		6 10 30	" "
"	de l'Union (St.)	124	3		84 13 15	Avril, 1846
St-Jacques	Lévesque, (St.)	288	11		154 18 1	" "
"	de l'Union (St.)	30			17 1 1	" "
"	de l'Union (St.)	17	1		17 1 1	" "
"	de l'Union (St.)	1	1		90 1 11	" "
"	de l'Union (St.)	14			28 2 1	Avril, 1846
"	de l'Union (St.)	2			28 2 1	Novembre, 1846
St-Jovite	de l'Union (St.)	120	4		24 14 4	Avril, 1846
"	de l'Union (St.)					
"	de l'Union (St.)					
"	de l'Union (St.)	17	6		16 1 4	Septembre, 1846
"	de l'Union (St.)					
"	de l'Union (St.)	2	1		80 2 7	Avril, 1846
"	de l'Union (St.)				90 1 11	Novembre, 1846
St-Jovite	de l'Union (St.)	11	1		10 1 1	Decembre, 1846
"	de l'Union (St.)	118			100 1 1	Novembre, 1846
"	de l'Union (St.)	13			30 1 1	Avril, 1846
"	de l'Union (St.)	13			13 1 1	" "



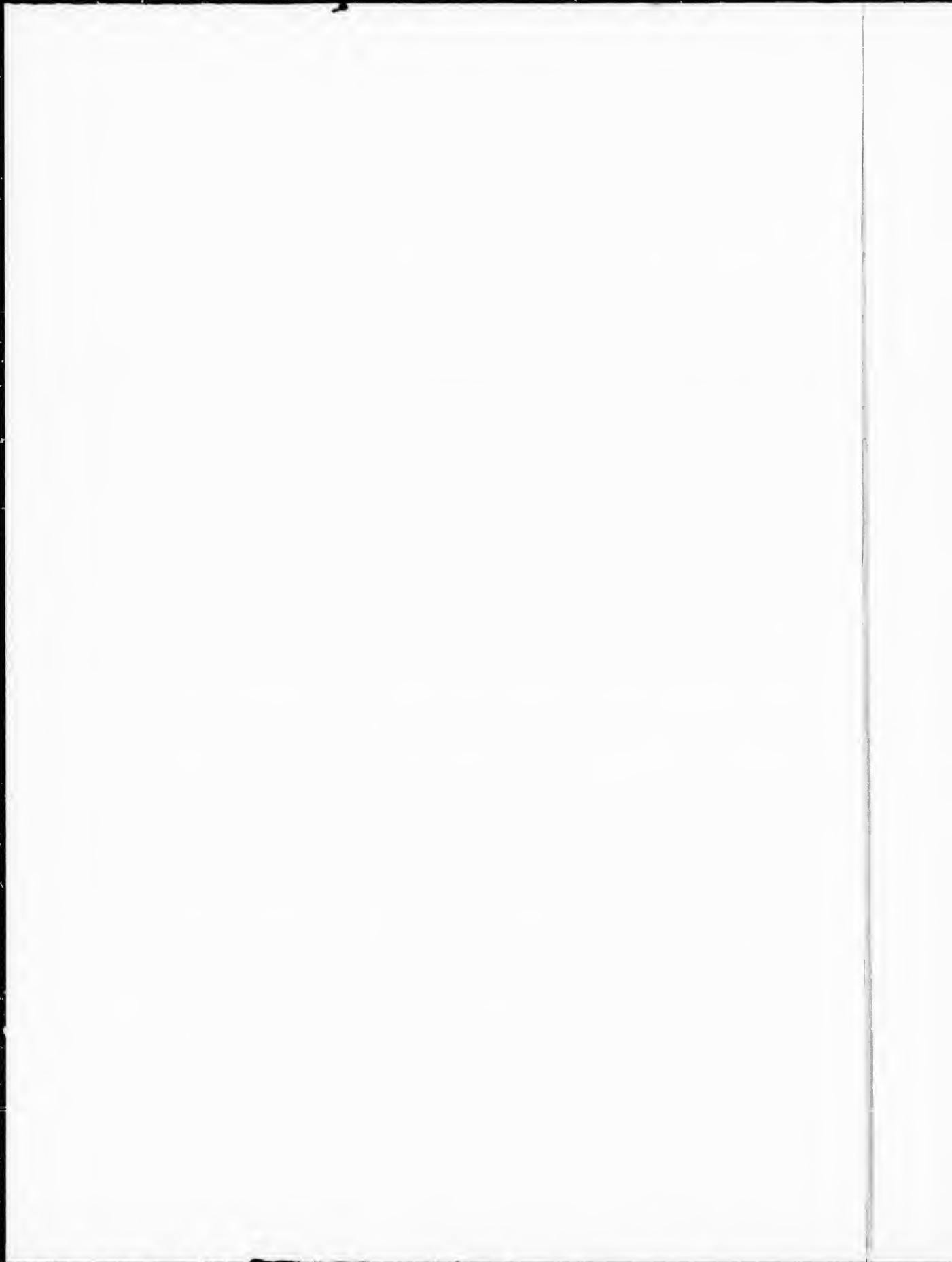


TABLEAU DES MUNICIPALITÉS auxquelles il a été accordé une part de l'Octroi Législatif pour l'année scolaire expirée au 1er Juillet, 1846, etc.—*Continué.*

Comtés	Municipalités	Nombre d'Élèves	Écoles		Somme allouée à la Municipalité sur les £20,000.	Date à laquelle l'Octroi a été fait
			Écoles Catholiques	Écoles Protestantes		
Rapportés		9, 17	0	10	£ 12 8 8	
	Portneuf	211	1	1	2 11 7	Avril 1846
	"	229	1	1	7 10 2	"
	"	208	1	1	37 12 5	Décembre 1846
Québec	Amqui (S. P.)	208	1	1	58 14 1	Avril 1846
	"	208	1	1	94 1 8	"
	"	208	1	1	56 6 1	Juin 1843
	"	208	11	1	190 17 3	"
	"	208	1	1	71 19 8	Avril 1846
	"	208	1	1	39 6 6	"
	"	208	1	1	39 6 6	"
Richmond	St-Jovite	179	2	1	17 19 4	"
	Val-de-la-Pique	143	1	1	0 10 3	Septembre 1846
	St-Jovite (S. P.)	278	1	1	147 12 9	Avril 1846
	Richmond (S. P.)	143	1	1	03 12 0	"
	Châteauguay (S. P.)	241	1	1	06 8 1	"
	Donnacona (S. P.)	241	1	1	126 11 1	"
	St-Jovite (S. P.)	179	1	1	02 12 3	"
Outaouais	Outaouais (S. P.)	147	1	1	13 15 8	Septembre 1846
	St-Jovite (S. P.)	179	2	1	31 12 0	Décembre 1846
	St-Jovite (S. P.)	179	1	1	159 16 8	Avril 1846
	St-Jovite (S. P.)	179	1	1	13 15 8	"
	St-Jovite (S. P.)	179	1	1	09 4 0	"
	St-Jovite (S. P.)	179	2	1	23 14 7	Novembre 1846
	St-Jovite (S. P.)	179	2	1	16 12 10	Avril 1846
Laval	St-Jovite (S. P.)	179	2	1	14 1 2	Septembre 1846
	St-Jovite (S. P.)	179	2	1	11 1 2	Septembre 1846
	St-Jovite (S. P.)	179	2	1	09 16 8	Avril 1846
	St-Jovite (S. P.)	179	2	1	04 3 2	Septembre 1846
	St-Jovite (S. P.)	179	2	1	11 1 2	Septembre 1846
	St-Jovite (S. P.)	179	2	1	09 16 8	Avril 1846
	St-Jovite (S. P.)	179	2	1	04 3 2	Septembre 1846
Saguenay	St-Jovite (S. P.)	179	2	1	11 1 2	Septembre 1846
	St-Jovite (S. P.)	179	2	1	09 16 8	Avril 1846
	St-Jovite (S. P.)	179	2	1	04 3 2	Septembre 1846
	St-Jovite (S. P.)	179	2	1	11 1 2	Septembre 1846
	St-Jovite (S. P.)	179	2	1	09 16 8	Avril 1846
	St-Jovite (S. P.)	179	2	1	04 3 2	Septembre 1846
	St-Jovite (S. P.)	179	2	1	11 1 2	Septembre 1846
Gatineau	St-Jovite (S. P.)	179	2	1	09 16 8	Avril 1846
	St-Jovite (S. P.)	179	2	1	04 3 2	Septembre 1846
	St-Jovite (S. P.)	179	2	1	11 1 2	Septembre 1846
	St-Jovite (S. P.)	179	2	1	09 16 8	Avril 1846
	St-Jovite (S. P.)	179	2	1	04 3 2	Septembre 1846
	St-Jovite (S. P.)	179	2	1	11 1 2	Septembre 1846
	St-Jovite (S. P.)	179	2	1	09 16 8	Avril 1846

TABLE DES MUNICIPALITÉS auxquelles il a été accordé une part de l'Octroi Législatif pour l'année scolaire expirée au 1er Juillet, 1846, etc.— *Continuer.*

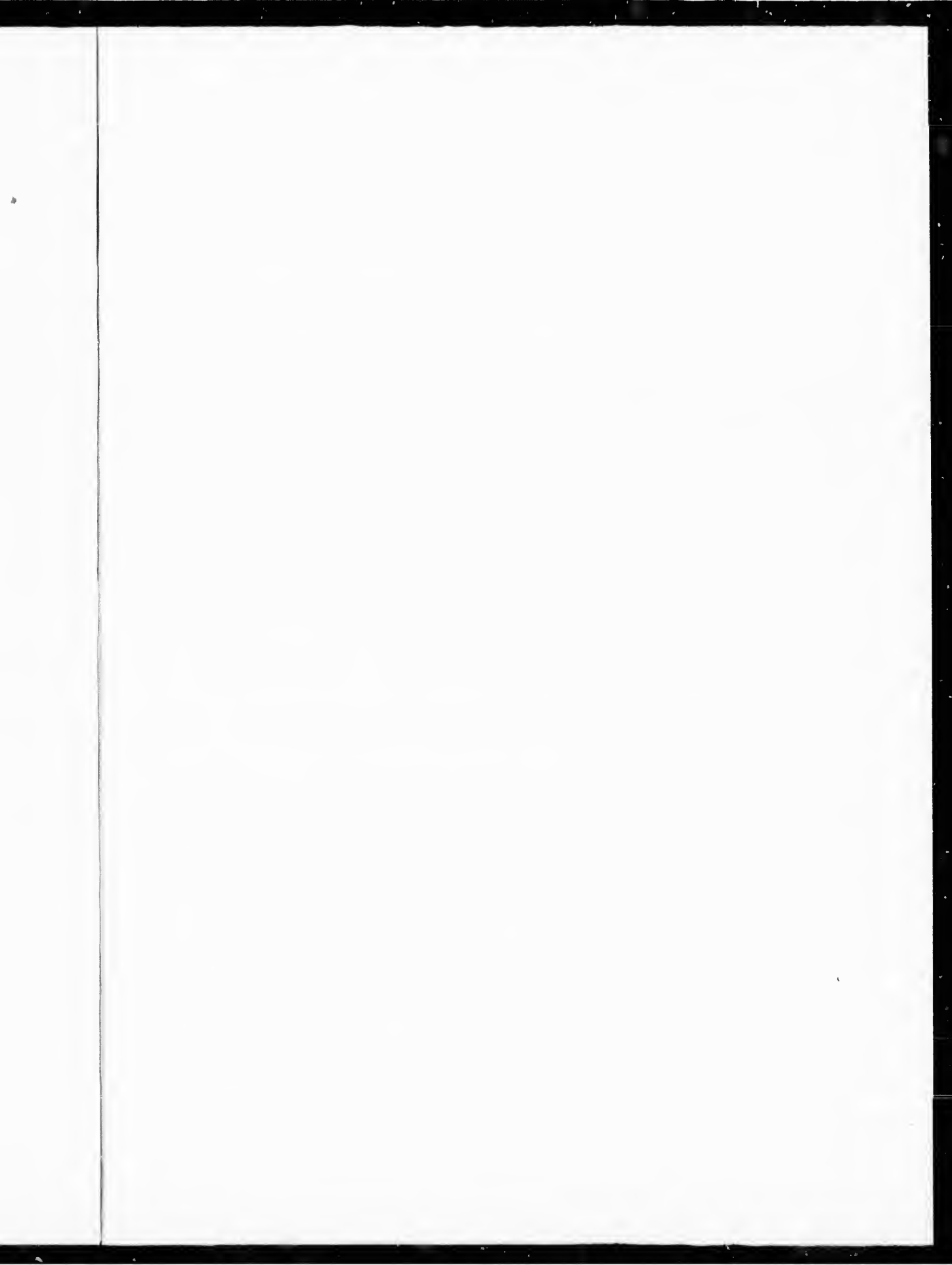
Cantons	Municipalités	Nombre d'habitans	Population		Mont. p. l'hab. en 1840	Date à laquelle l'Octroi a été fait
			1840	1846		
Regist. Shelburne	Bromley	10	10	11	218.7	1846
	Eliz.	1	1	1	79	1846
	Franklin	12	12	11	31	1846
	Granby	11	11	11	69	1846
	Milton	1	1	1	16	1846
	Shelburne	1	1	1	88	1846
	Starkley	1	1	1	41	1846
	Assot.	11	11	11	108	1846
	Dumfries	1	1	1	16	1846
	Windsor	1	1	1	26	1846
Compt. Shelburne	Compt.	1	1	1	105	1846
	D. J. Wells	1	1	1	21	1846
	Enton	1	1	1	30	1846
	H. J. Wells	1	1	1	31	1846
	McLellan	1	1	1	26	1846
	St. J. Wells	1	1	1	13	1846
	Windsor	1	1	1	17	1846
	Bathurst	1	1	1	12	1846
	B. J. Wells	1	1	1	16	1846
	Holly	1	1	1	11	1846
T. J. Wells	St. J. Wells	1	1	1	11	1846
	St. J. Wells	1	1	1	17	1846
	Ann. d. l'hab. (est.)	1	1	1	1	1846
	Franklin (S. J.)	1	1	1	18	1846
	J. J. Wells	1	1	1	17	1846
	L. J. Wells	1	1	1	11	1846
	M. J. Wells	1	1	1	11	1846
	R. J. Wells	1	1	1	15	1846
	T. J. Wells	1	1	1	11	1846
	W. J. Wells	1	1	1	11	1846
Windsor	Windsor	1	1	1	11	1846
	Windsor	1	1	1	11	1846
	Windsor	1	1	1	11	1846
	Windsor	1	1	1	11	1846
	Windsor	1	1	1	11	1846
	Windsor	1	1	1	11	1846
	Windsor	1	1	1	11	1846
	Windsor	1	1	1	11	1846
	Windsor	1	1	1	11	1846
	Windsor	1	1	1	11	1846

C. B. M. J. J. 1846

Windsor, C. B. M. J. J. 1846
Municipalité de Windsor, 1846

TABLEAU DES MUNICIPALITÉS auxquelles il a été accordé un prêt de l'Octroi Législatif pour les derniers six mois de l'année 1846, ainsi que le nombre d'Écoles dans chaque Municipalité et celui des enfants qui les ont fréquentés pendant cette période, suivant Rappports transmis à ce Bureau à diverses époques, avec la date à laquelle l'Octroi leur a été fait; ce Tableau montrant encore les Maires qui ne l'ont pas reçu, il n'a été accordé aucun argent, soit parce qu'elles n'ont pas encore envoyé de Rappports, soit parce que les Secrétaires-Trésoriers n'ont pu déclarer qu'ils avaient reçu la somme voulue par la loi.

Cantons	Municipalités	N. d'Écoles			Somme allouée par le Municipalité les 6 derniers mois	Date à laquelle l'Octroi a été fait
		1846	1845	1844		
Agriculture	Amqui	1	1	1	100	1846
	Amqui (Secteur)	1	1	1	100	1846
Pêche	Amqui	1	1	1	100	1846
	Amqui (Secteur)	1	1	1	100	1846
Commercé	Amqui	1	1	1	100	1846
	Amqui (Secteur)	1	1	1	100	1846
Industrie	Amqui	1	1	1	100	1846
	Amqui (Secteur)	1	1	1	100	1846
Total	Amqui	1	1	1	100	1846
	Amqui (Secteur)	1	1	1	100	1846
Non classés	Amqui	1	1	1	100	1846
	Amqui (Secteur)	1	1	1	100	1846
Total	Amqui	1	1	1	100	1846
	Amqui (Secteur)	1	1	1	100	1846



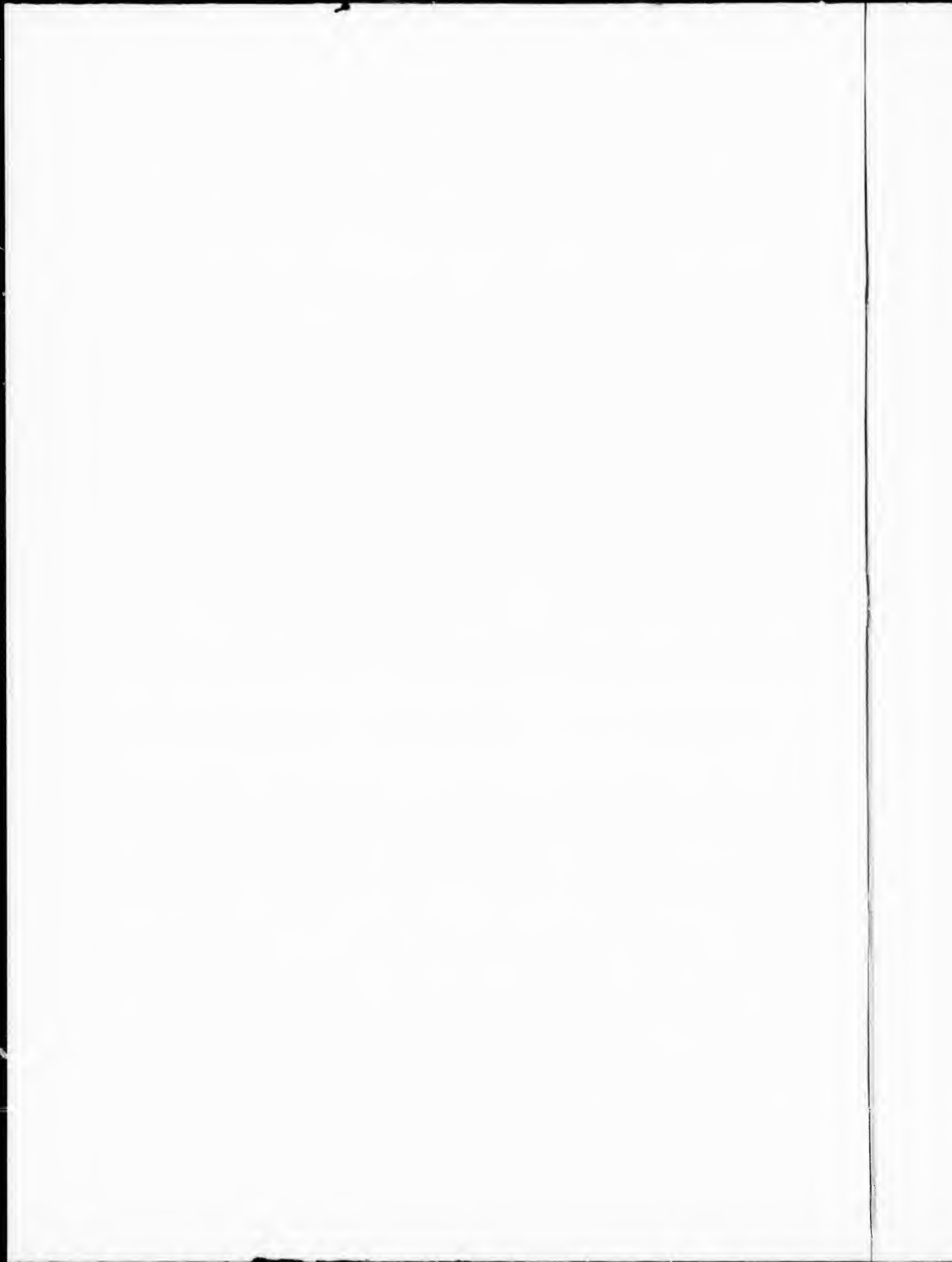
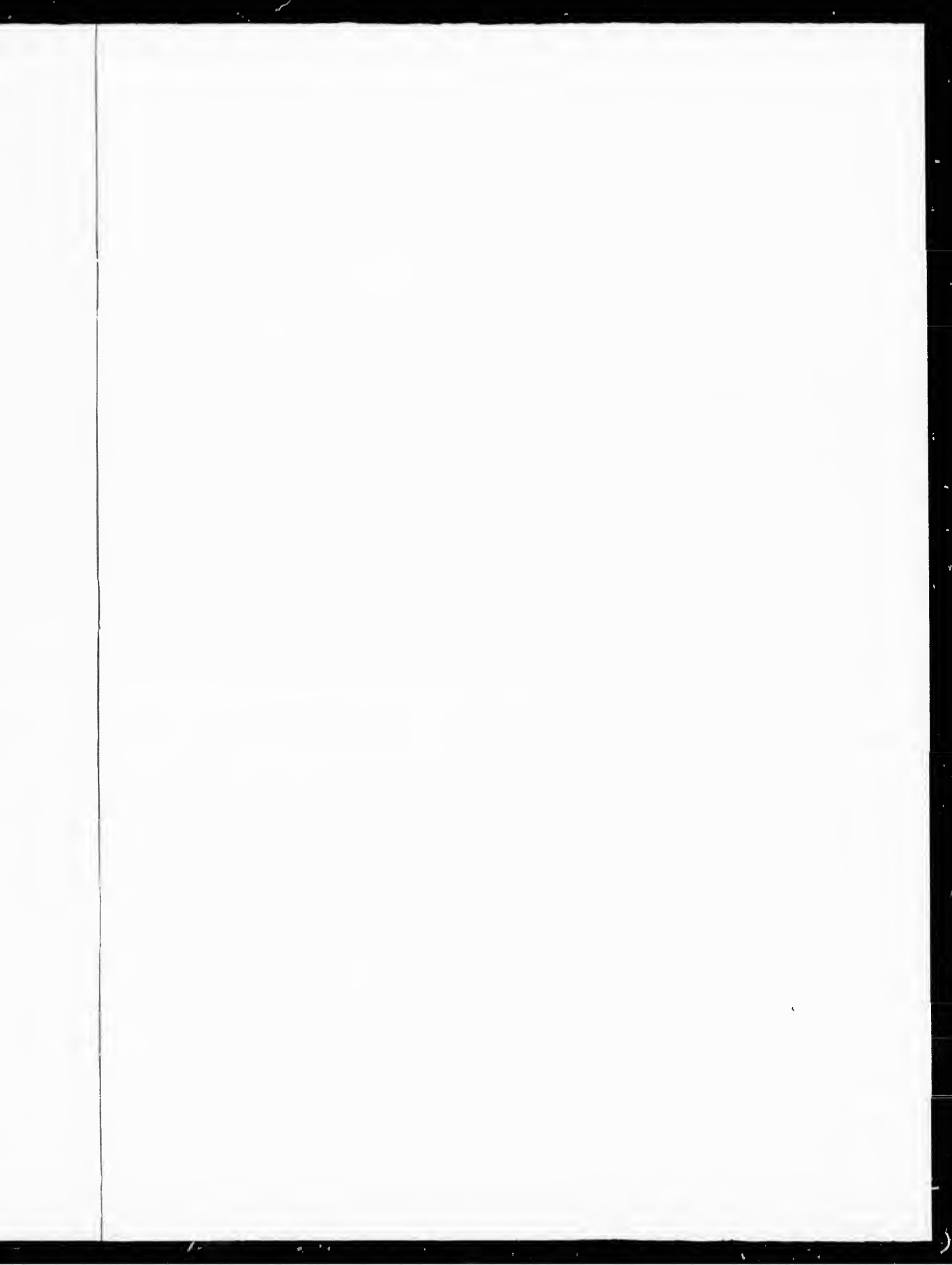


TABLEAU DES MUNICIPALITÉS auxquelles il a été accordé une part de Poutroi Législatif pour les derniers six mois de l'année 1846, etc. — *Continué.*

Cantons	Municipalités	Nombre d'habitans	Les des		Sommes allouées à la Municipalité sur les 250,000			Date à laquelle le Poutroi a été fait
			sur les cent	Disparues	£	s.	d.	
L'Islet	Réproux	17,351	191	11	3,525	9	3	
	L'Islet	282	0	0	92	12	11	Mars, 1847.
	Piquet (S. & R. de St.)	165	5	0	26	10	7	Février, 1847.
	Bois de l'Abbaye (S. & R. de St.)	576	10	0	70	17	1	Juin, 1847.
Loduvic	St. Louis (S. & R. de St.)	908	10	0	61	13	6	Avril, 1847.
	St. Louis (S. & R. de St.)	100	10	0	66	13	0	Février, 1847.
	St. Louis (S. & R. de St.)	387	13	0	47	0	10	" "
	St. Louis (S. & R. de St.)	172	7	0	27	15	3	" "
	St. Louis (S. & R. de St.)	8	3	0	8	1	5	" "
Mégantic	St. Louis (S. & R. de St.)	792	15	0	67	6	2	" "
	St. Louis (S. & R. de St.)							
	St. Louis (S. & R. de St.)							
	St. Louis (S. & R. de St.)							
Missisquoi	St. Louis (S. & R. de St.)	82	3	0	23	17	10	Mars, 1847.
	St. Louis (S. & R. de St.)	310	16	0	63	16	5	" "
	St. Louis (S. & R. de St.)	373	16	0	31	11	1	Juin, 1847.
Moutonney	St. Louis (S. & R. de St.)	218	10	0	34	17	9	Avril, 1847.
	St. Louis (S. & R. de St.)	482	16	0	66	8	1	Mars, 1847.
	St. Louis (S. & R. de St.)							
Moutonney	St. Louis (S. & R. de St.)	83	3	0	13	0	11	Février, 1847.
	St. Louis (S. & R. de St.)	117	3	0	21	6	1	" "
	St. Louis (S. & R. de St.)	78	2	0	17	12	7	Juin, 1847.
	St. Louis (S. & R. de St.)							
	St. Louis (S. & R. de St.)	20	1	0	10	10	11	Avril, 1847.
	St. Louis (S. & R. de St.)	138	2	0	26	10	7	Mars, 1847.
	St. Louis (S. & R. de St.)	17	1	0	14	6	9	" "
	St. Louis (S. & R. de St.)	75	2	0	13	14	11	Février, 1847.
	St. Louis (S. & R. de St.)	96	1	0	12	7	2	Mars, 1847.
	St. Louis (S. & R. de St.)	123	3	0	16	4	7	Février, 1847.
Montreal	St. Louis (S. & R. de St.)	71	2	0	16	0	10	Mars, 1847.
	St. Louis (S. & R. de St.)							
	St. Louis (S. & R. de St.)							
	St. Louis (S. & R. de St.)							
	St. Louis (S. & R. de St.)	80	2	0	7	3	0	Avril, 1847.
	St. Louis (S. & R. de St.)							
	St. Louis (S. & R. de St.)	138	5	0	39	2	8	Juin, 1847.
	St. Louis (S. & R. de St.)	118	1	1	14	17	1	Février, 1847.
	St. Louis (S. & R. de St.)	85	2	0	15	1	11	" "
	St. Louis (S. & R. de St.)	65	1	2	48	7	2	" "
	St. Louis (S. & R. de St.)	200	8	0	60	11	1	Avril, 1847.
	St. Louis (S. & R. de St.)	117	3	0	18	19	0	Février, 1847.
	St. Louis (S. & R. de St.)							
	St. Louis (S. & R. de St.)	136	1	0	21	18	3	" "
Nesbit	St. Louis (S. & R. de St.)	90	2	0	17	15	11	Avril, 1847.
	St. Louis (S. & R. de St.)	51	4	0	42	9	11	Mars, 1847.
	St. Louis (S. & R. de St.)	206	11	0	75	19	2	Février, 1847.
	St. Louis (S. & R. de St.)	200	1	0	8	3	2	Mars, 1847.
	St. Louis (S. & R. de St.)	123	6	0	77	10	6	" "
	St. Louis (S. & R. de St.)							
Ottawa	St. Louis (S. & R. de St.)	100	12	0	51	9	2	Juin, 1847.
	St. Louis (S. & R. de St.)	100	12	0	51	8	2	Mars, 1847.
	St. Louis (S. & R. de St.)	100	12	0	12	5	6	" "
	St. Louis (S. & R. de St.)							
	St. Louis (S. & R. de St.)	102	5	0	29	3	0	" "
	St. Louis (S. & R. de St.)							
	St. Louis (S. & R. de St.)	100	9	0	68	17	8	Juin, 1847.
Perth	St. Louis (S. & R. de St.)	100	5	0	16	1	3	Février, 1847.
	St. Louis (S. & R. de St.)							
	St. Louis (S. & R. de St.)							
	St. Louis (S. & R. de St.)							
	St. Louis (S. & R. de St.)							
Perth	St. Louis (S. & R. de St.)	238	6	0	31	3	10	Mars, 1847.
	St. Louis (S. & R. de St.)	2	2	0	28	3	3	Février, 1847.
	Total	960	178	14	5,095	0	11	

TABLEAU DES MUNICIPALITES auxquelles il a été accordé une part de l'octroi législatif pour les derniers six mois de l'année 1846, etc. - *Continu.*

Canton	Municipalité	Nombre Lettre	Lettres		Somme sur le la Mairie pour sur les 250000		Date de l'octroi législatif
			En faveur de	Opposées	g	l	
Ponthieu	Reportons	24365	678	11	5050	0 11	
	Cap-Saint-Étienne						
	Casimir (St)						
	Châtillon (St)	216	4		82	0 11	1846
Ponthieu	Châtillon (St)						
	Châtillon (St)						
	Châtillon (St)						
	Châtillon (St)						
Ponthieu	Châtillon (St)	181	4		29	0 11	1846
	Châtillon (St)						
	Châtillon (St)						
	Châtillon (St)						
Ponthieu	Châtillon (St)	691	7		29	0 11	
	Châtillon (St)						
	Châtillon (St)						
	Châtillon (St)						
Ponthieu	Châtillon (St)	78					
	Châtillon (St)						
	Châtillon (St)						
	Châtillon (St)						
Ponthieu	Châtillon (St)	77	3		10	0 11	1846
	Châtillon (St)						
	Châtillon (St)						
	Châtillon (St)						
Ponthieu	Châtillon (St)	116	4		61	0 11	1846
	Châtillon (St)	117	4		61	0 11	1846
	Châtillon (St)	118	4		61	0 11	1846
	Châtillon (St)	119	4		61	0 11	1846
Ponthieu	Châtillon (St)	120	4		61	0 11	1846
	Châtillon (St)	121	4		61	0 11	1846
	Châtillon (St)	122	4		61	0 11	1846
	Châtillon (St)	123	4		61	0 11	1846
Ponthieu	Châtillon (St)	124	4		61	0 11	1846
	Châtillon (St)	125	4		61	0 11	1846
	Châtillon (St)	126	4		61	0 11	1846
	Châtillon (St)	127	4		61	0 11	1846
Ponthieu	Châtillon (St)	128	4		61	0 11	1846
	Châtillon (St)	129	4		61	0 11	1846
	Châtillon (St)	130	4		61	0 11	1846
	Châtillon (St)	131	4		61	0 11	1846
Ponthieu	Châtillon (St)	132	4		61	0 11	1846
	Châtillon (St)	133	4		61	0 11	1846
	Châtillon (St)	134	4		61	0 11	1846
	Châtillon (St)	135	4		61	0 11	1846
Ponthieu	Châtillon (St)	136	4		61	0 11	1846
	Châtillon (St)	137	4		61	0 11	1846
	Châtillon (St)	138	4		61	0 11	1846
	Châtillon (St)	139	4		61	0 11	1846
Ponthieu	Châtillon (St)	140	4		61	0 11	1846
	Châtillon (St)	141	4		61	0 11	1846
	Châtillon (St)	142	4		61	0 11	1846
	Châtillon (St)	143	4		61	0 11	1846
Ponthieu	Châtillon (St)	144	4		61	0 11	1846
	Châtillon (St)	145	4		61	0 11	1846
	Châtillon (St)	146	4		61	0 11	1846
	Châtillon (St)	147	4		61	0 11	1846
Ponthieu	Châtillon (St)	148	4		61	0 11	1846
	Châtillon (St)	149	4		61	0 11	1846
	Châtillon (St)	150	4		61	0 11	1846
	Châtillon (St)	151	4		61	0 11	1846
Ponthieu	Châtillon (St)	152	4		61	0 11	1846
	Châtillon (St)	153	4		61	0 11	1846
	Châtillon (St)	154	4		61	0 11	1846
	Châtillon (St)	155	4		61	0 11	1846
Ponthieu	Châtillon (St)	156	4		61	0 11	1846
	Châtillon (St)	157	4		61	0 11	1846
	Châtillon (St)	158	4		61	0 11	1846
	Châtillon (St)	159	4		61	0 11	1846
Ponthieu	Châtillon (St)	160	4		61	0 11	1846
	Châtillon (St)	161	4		61	0 11	1846
	Châtillon (St)	162	4		61	0 11	1846
	Châtillon (St)	163	4		61	0 11	1846
Ponthieu	Châtillon (St)	164	4		61	0 11	1846
	Châtillon (St)	165	4		61	0 11	1846
	Châtillon (St)	166	4		61	0 11	1846
	Châtillon (St)	167	4		61	0 11	1846
Ponthieu	Châtillon (St)	168	4		61	0 11	1846
	Châtillon (St)	169	4		61	0 11	1846
	Châtillon (St)	170	4		61	0 11	1846
	Châtillon (St)	171	4		61	0 11	1846
Ponthieu	Châtillon (St)	172	4		61	0 11	1846
	Châtillon (St)	173	4		61	0 11	1846
	Châtillon (St)	174	4		61	0 11	1846
	Châtillon (St)	175	4		61	0 11	1846
Ponthieu	Châtillon (St)	176	4		61	0 11	1846
	Châtillon (St)	177	4		61	0 11	1846
	Châtillon (St)	178	4		61	0 11	1846
	Châtillon (St)	179	4		61	0 11	1846
Ponthieu	Châtillon (St)	180	4		61	0 11	1846
	Châtillon (St)	181	4		61	0 11	1846
	Châtillon (St)	182	4		61	0 11	1846
	Châtillon (St)	183	4		61	0 11	1846
Ponthieu	Châtillon (St)	184	4		61	0 11	1846
	Châtillon (St)	185	4		61	0 11	1846
	Châtillon (St)	186	4		61	0 11	1846
	Châtillon (St)	187	4		61	0 11	1846
Ponthieu	Châtillon (St)	188	4		61	0 11	1846
	Châtillon (St)	189	4		61	0 11	1846
	Châtillon (St)	190	4		61	0 11	1846
	Châtillon (St)	191	4		61	0 11	1846
Ponthieu	Châtillon (St)	192	4		61	0 11	1846
	Châtillon (St)	193	4		61	0 11	1846
	Châtillon (St)	194	4		61	0 11	1846
	Châtillon (St)	195	4		61	0 11	1846
Ponthieu	Châtillon (St)	196	4		61	0 11	1846
	Châtillon (St)	197	4		61	0 11	1846
	Châtillon (St)	198	4		61	0 11	1846
	Châtillon (St)	199	4		61	0 11	1846
Ponthieu	Châtillon (St)	200	4		61	0 11	1846
	Châtillon (St)	201	4		61	0 11	1846
	Châtillon (St)	202	4		61	0 11	1846
	Châtillon (St)	203	4		61	0 11	1846



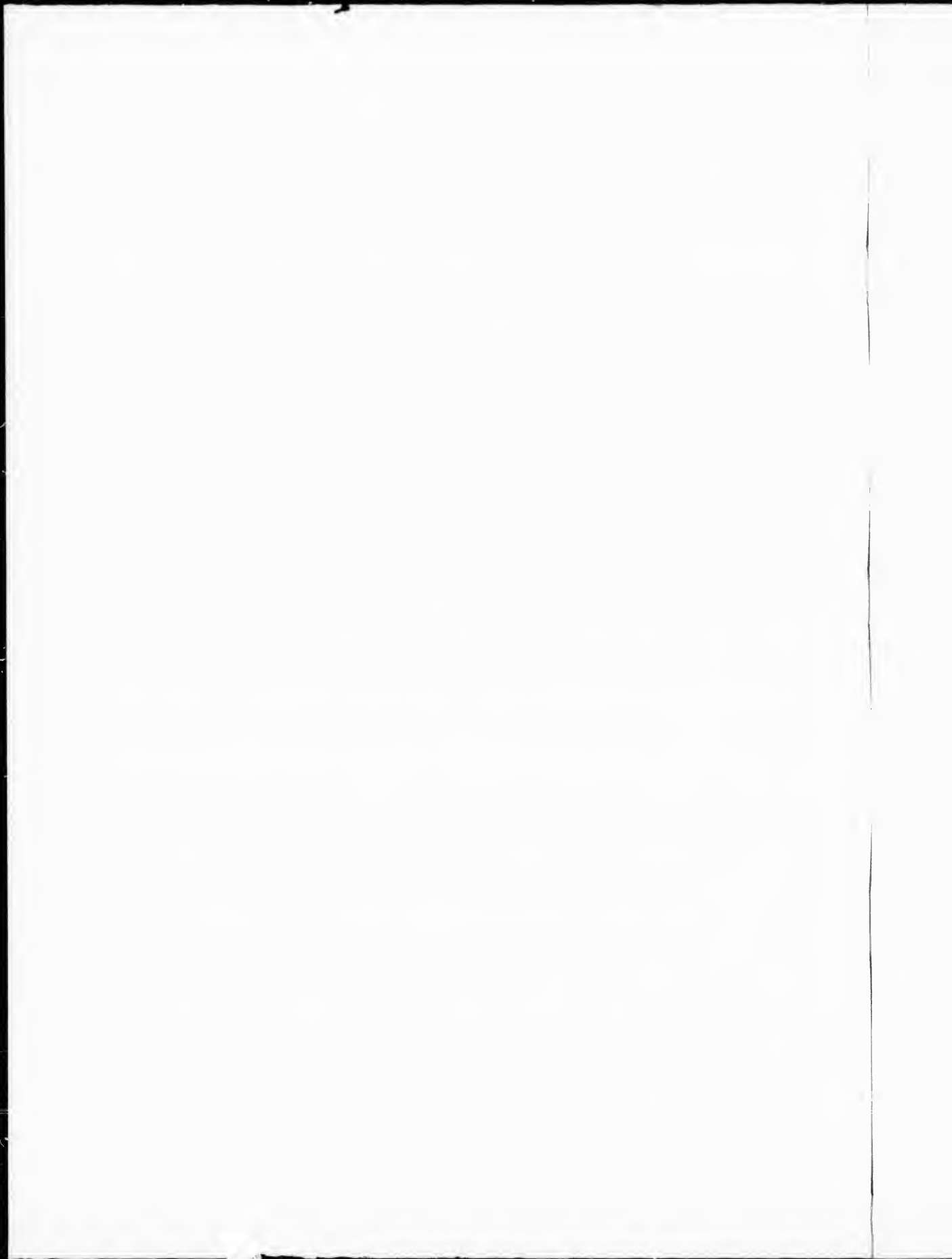


TABLEAU DES MUTILATIONS corporelles des combattants par le Centre Régional pour les blessés de la guerre, 1916, etc. - *Continu*

Code	Description	N ^o	L ^o		M ^o		Total
			A	B	A	B	
Mutilés	Ble. de la t ^e te	1	1	1	1	1	4
	Ble. de la face	2	1	1	1	1	4
	Ble. de la main	3	1	1	1	1	4
	Ble. de la jambe	4	1	1	1	1	4
	Ble. de l'oeil	5	1	1	1	1	4
	Ble. de l'oreille	6	1	1	1	1	4
	Ble. de la gorge	7	1	1	1	1	4
	Ble. de la poitrine	8	1	1	1	1	4
	Ble. de l'abdomen	9	1	1	1	1	4
	Ble. de la hanche	10	1	1	1	1	4
	Ble. de la cuisse	11	1	1	1	1	4
	Ble. de la jambe	12	1	1	1	1	4
	Ble. du bras	13	1	1	1	1	4
	Ble. du coude	14	1	1	1	1	4
	Ble. du poignet	15	1	1	1	1	4
	Ble. de la main	16	1	1	1	1	4
	Ble. de l'index	17	1	1	1	1	4
	Ble. de la main	18	1	1	1	1	4
	Ble. de la main	19	1	1	1	1	4
	Ble. de la main	20	1	1	1	1	4
	Ble. de la main	21	1	1	1	1	4
	Ble. de la main	22	1	1	1	1	4
	Ble. de la main	23	1	1	1	1	4
	Ble. de la main	24	1	1	1	1	4
	Ble. de la main	25	1	1	1	1	4
	Ble. de la main	26	1	1	1	1	4
	Ble. de la main	27	1	1	1	1	4
Total			27	27	27	27	108

Bureau de l'Enfermeur B. G.
Année 1916, 1-17

(F. 201718)

