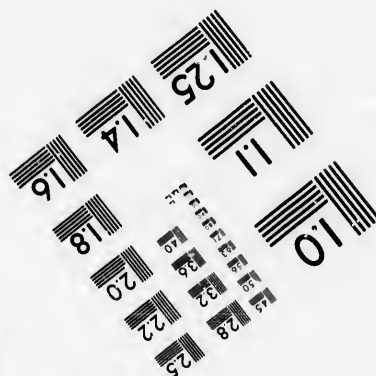
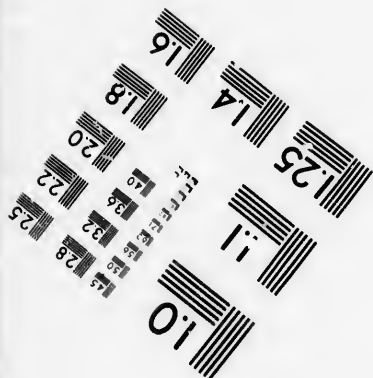
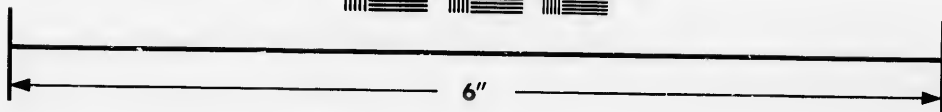
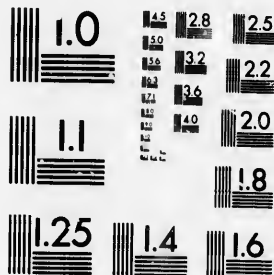


**IMAGE EVALUATION
TEST TARGET (MT-3)**



**Photographic
Sciences
Corporation**

23 WEST MAIN STREET
WEBSTER, N.Y. 14580
(716) 872-4503



**CIHM/ICMH
Microfiche
Series.**

**CIHM/ICMH
Collection de
microfiches.**



Canadian Institute for Historical Microreproductions / Institut canadien de microreproductions historiques



© 1986

Technical and Bibliographic Notes/Notes techniques et bibliographiques

The Institute has attempted to obtain the best original copy available for filming. Features of this copy which may be bibliographically unique, which may alter any of the images in the reproduction, or which may significantly change the usual method of filming, are checked below.

L'Institut a microfilmé le meilleur exemplaire qu'il lui a été possible de se procurer. Les détails de cet exemplaire qui sont peut-être uniques du point de vue bibliographique, qui peuvent modifier une image reproduite, ou qui peuvent exiger une modification dans la méthode normale de filmage sont indiqués ci-dessous.

Coloured covers/
Couverture de couleur

Coloured pages/
Pages de couleur

Covers damaged/
Couverture endommagée

Pages damaged/
Pages endommagées

Covers restored and/or laminated/
Couverture restaurée et/ou pelliculée

Pages restored and/or laminated/
Pages restaurées et/ou pelliculées

Cover title missing/
Le titre de couverture manque

Pages discoloured, stained or foxed/
Pages décolorées, tachetées ou piquées

Coloured maps/
Cartes géographiques en couleur

Pages detached/
Pages détachées

Coloured ink (i.e. other than blue or black)/
Encre de couleur (i.e. autre que bleue ou noire)

Showthrough/
Transparence

Coloured plates and/or illustrations/
Planches et/ou illustrations en couleur

Quality of print varies/
Qualité inégale de l'impression

Bound with other material/
Relié avec d'autres documents

Includes supplementary material/
Comprend du matériel supplémentaire

Tight binding may cause shadows or distortion
along interior margin/
La reliure serrée peut causer de l'ombre ou de la
distorsion le long de la marge intérieure

Only edition available/
Seule édition disponible

Blank leaves added during restoration may
appear within the text. Whenever possible, these
have been omitted from filming/
Il se peut que certaines pages blanches ajoutées
lors d'une restauration apparaissent dans le texte,
mais, lorsque cela était possible, ces pages n'ont
pas été filmées.

Pages wholly or partially obscured by errata
slips, tissues, etc., have been refilmed to
ensure the best possible image/
Les pages totalement ou partiellement
obscurcies par un feuillet d'errata, une pelure,
etc., ont été filmées à nouveau de façon à
obtenir la meilleure image possible.

Additional comments:/
Commentaires supplémentaires:

[Printed ephemera] [3] p.

This item is filmed at the reduction ratio checked below/
Ce document est filmé au taux de réduction indiqué ci-dessous.

10X	14X	18X	22X	26X	30X
<input type="checkbox"/>	<input type="checkbox"/>	<input type="checkbox"/>	<input checked="" type="checkbox"/>	<input type="checkbox"/>	<input type="checkbox"/>
12X	16X	20X	24X	28X	32X

The copy filmed here has been reproduced thanks to the generosity of:

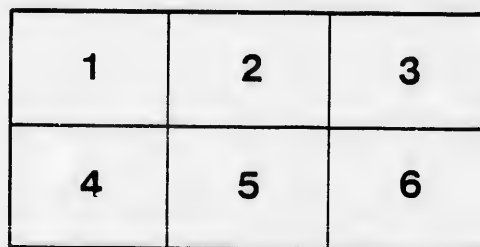
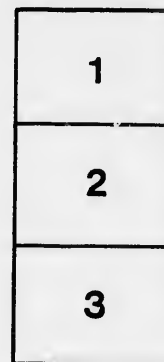
D. B. Weldon Library
University of Western Ontario
(Regional History Room)

The images appearing here are the best quality possible considering the condition and legibility of the original copy and in keeping with the filming contract specifications.

Original copies in printed paper covers are filmed beginning with the front cover and ending on the last page with a printed or illustrated impression, or the back cover when appropriate. All other original copies are filmed beginning on the first page with a printed or illustrated impression, and ending on the last page with a printed or illustrated impression.

The last recorded frame on each microfiche shall contain the symbol \rightarrow (meaning "CONTINUED"), or the symbol ∇ (meaning "END"), whichever applies.

Maps, plates, charts, etc., may be filmed at different reduction ratios. Those too large to be entirely included in one exposure are filmed beginning in the upper left hand corner, left to right and top to bottom, as many frames as required. The following diagrams illustrate the method:



L'exemplaire filmé fut reproduit grâce à la générosité de:

D. B. Weldon Library
University of Western Ontario
(Regional History Room)

Les images suivantes ont été reproduites avec le plus grand soin, compte tenu de la condition et de la netteté de l'exemplaire filmé, et en conformité avec les conditions du contrat de filmage.

Les exemplaires originaux dont la couverture en papier est imprimée sont filmés en commençant par le premier plat et en terminant soit par la dernière page qui comporte une empreinte d'impression ou d'illustration, soit par le second plat, selon le cas. Tous les autres exemplaires originaux sont filmés en commençant par la première page qui comporte une empreinte d'impression ou d'illustration et en terminant par la dernière page qui comporte une telle empreinte.

Un des symboles suivants apparaîtra sur la dernière image de chaque microfiche, selon le cas: le symbole \rightarrow signifie "A SUIVRE", le symbole ∇ signifie "FIN".

Les cartes, planches, tableaux, etc., peuvent être filmés à des taux de réduction différents. Lorsque le document est trop grand pour être reproduit en un seul cliché, il est filmé à partir de l'angle supérieur gauche, de gauche à droite, et de haut en bas, en prenant le nombre d'images nécessaire. Les diagrammes suivants illustrent la méthode.

☆ ☆ LONDON ☆ ☆
Symphony Orchestra
CONCERT

Third Season, First Concert,

VICTORIA ° N.A.L.L.

Monday Evening, April 6th, 1891.

SOLOISTS

Mrs. Frank Mackelean,
VOCALIST.

Miss Bella Gordon,
VIOLIN.

Dr. Sippi,
VOCALIST.

Mr. H. S. Saunders,
CELLO.

Mr. St. John Hyttenrauch,
CLARINET.

Mr. Fred L. Evans,
ACCOMPANIST.

MR. ROSELLE POCOCKE,
CONDUCTOR.

Doors Open at 7.30 o'clock.

Concert at 8 o'clock.

Carriages at 10.15 o'clock.

London Printing and Lithographing Company.



☆

PROGRAMME.

☆



PART 1.

1. "Coronation March," - - - - - MEYERBEER
LONDON SYMPHONY ORCHESTRA.
2. SONG - - - - -
MRS. FRANK MACKELCAN.
3. CELLO SOLO—"Northern Romance," - - CARL BOHM
MR. H. S. SAUNDERS.
4. QUINTET—(Clarinet and Strings), - - - WEBER
MESSRS. ST. JOHN HYTTENRAUCH, POCOCCKE, ANGUS,
EVANS AND SAUNDERS.
5. SONG - - - - -
MRS. MACKELCAN.
6. SYMPHONY, IN E FLAT, (First Movement,) - MOZART
LONDON SYMPHONY ORCHESTRA.



1. VIO
2. SO
3. WA
4. CA
5. SO
6. OV
C



☆ PROGRAMME. ☆



PART 2.

1. VIOLIN CONCERTO—(Andante and Rondo), MENDELSSOHN
MISS BELLA GORDON.
2. SONG—" Magic Song," MEYER-HELLMUND
DR. SIPPI.
3. WALTZ—" Immortellen," GUNG'L
(By Special Request.)
LONDON SYMPHONY ORCHESTRA.
4. CAVATINA—(Eight Violins), J. RAFF
5. SONG
MRS. MACKELCAN.
6. OVERTURE—" Massaniello," AUBER
LONDON SYMPHONY ORCHESTRA.

GOD SAVE THE QUEEN!



