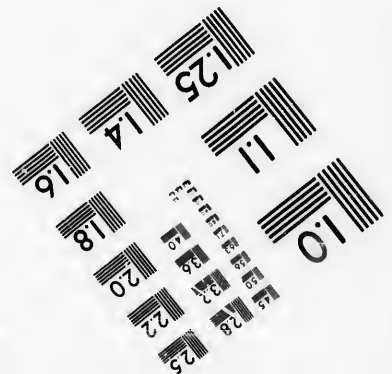
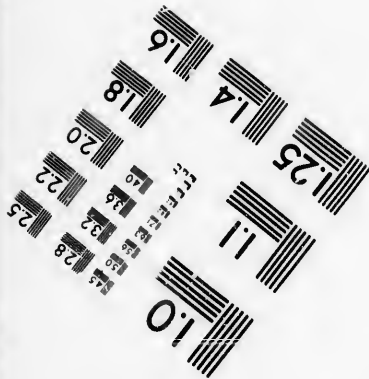
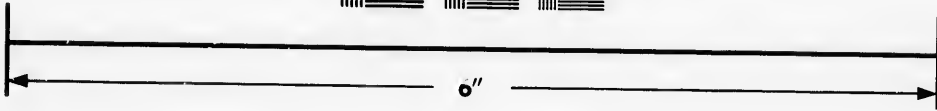
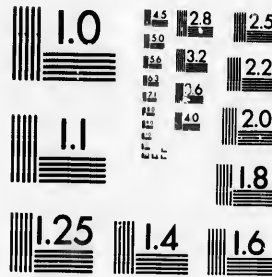


**IMAGE EVALUATION
TEST TARGET (MT-3)**



**Photographic
Sciences
Corporation**

23 WEST MAIN STREET
WEBSTER, N.Y. 14580
(716) 872-4503

**CIHM/ICMH
Microfiche
Series.**

**CIHM/ICMH
Collection de
microfiches.**



Canadian Institute for Historical Microreproductions / Institut canadien de microreproductions historiques

© 1986

Technical and Bibliographic Notes/Notes techniques et bibliographiques

The Institute has attempted to obtain the best original copy available for filming. Features of this copy which may be bibliographically unique, which may alter any of the images in the reproduction, or which may significantly change the usual method of filming, are checked below.

L'Institut a microfilmé le meilleur exemplaire qu'il lui a été possible de se procurer. Les détails de cet exemplaire qui sont peut-être uniques du point de vue bibliographique, qui peuvent modifier une image reproduite, ou qui peuvent exiger une modification dans la méthode normale de filmage sont indiqués ci-dessous.

- | | |
|--|--|
| <input type="checkbox"/> Coloured covers/
Couverture de couleur | <input type="checkbox"/> Coloured pages/
Pages de couleur |
| <input type="checkbox"/> Covers damaged/
Couverture endommagée | <input type="checkbox"/> Pages damaged/
Pages endommagées |
| <input type="checkbox"/> Covers restored and/or laminated/
Couverture restaurée et/ou pelliculée | <input type="checkbox"/> Pages restored and/or laminated/
Pages restaurées et/ou pelliculées |
| <input type="checkbox"/> Cover title missing/
Le titre de couverture manque | <input checked="" type="checkbox"/> Pages discoloured, stained or foxed/
Pages décolorées, tachetées ou piquées |
| <input type="checkbox"/> Coloured maps/
Cartes géographiques en couleur | <input type="checkbox"/> Pages detached/
Pages détachées |
| <input type="checkbox"/> Coloured ink (i.e. other than blue or black)/
Encre de couleur (i.e. autre que bleue ou noire) | <input checked="" type="checkbox"/> Showthrough/
Transparence |
| <input type="checkbox"/> Coloured plates and/or illustrations/
Planches et/ou illustrations en couleur | <input type="checkbox"/> Quality of print varies/
Qualité inégale de l'impression |
| <input type="checkbox"/> Bound with other material/
Relié avec d'autres documents | <input type="checkbox"/> Includes supplementary material/
Comprend du matériel supplémentaire |
| <input type="checkbox"/> Tight binding may cause shadows or distortion
along interior margin/
La reliure serrée peut causer de l'ombre ou de la
distorsion le long de la marge intérieure | <input type="checkbox"/> Only edition available/
Seule édition disponible |
| <input type="checkbox"/> Blank leaves added during restoration may
appear within the text. Whenever possible, these
have been omitted from filming/
Il se peut que certaines pages blanches ajoutées
lors d'une restauration apparaissent dans le texte,
mais, lorsque cela était possible, ces pages n'ont
pas été filmées. | <input type="checkbox"/> Pages wholly or partially obscured by errata
slips, tissues, etc., have been refilmed to
ensure the best possible image/
Les pages totalement ou partiellement
obscurcies par un feuillet d'errata, une pelure,
etc., ont été filmées à nouveau de façon à
obtenir la meilleure image possible. |
| <input checked="" type="checkbox"/> Additional comments:/ [Printed ephemera] [4] p.
Commentaires supplémentaires: | |

This item is filmed at the reduction ratio checked below/
Ce document est filmé au taux de réduction indiqué ci-dessous.

10X	14X	18X	22X	26X	30X
<input type="checkbox"/>	<input checked="" type="checkbox"/>	<input type="checkbox"/>	<input type="checkbox"/>	<input type="checkbox"/>	<input type="checkbox"/>
12X	16X	20X	24X	28X	32X

The copy filmed here has been reproduced thanks to the generosity of:

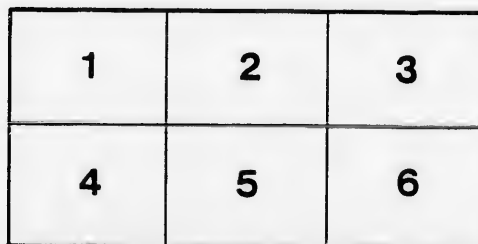
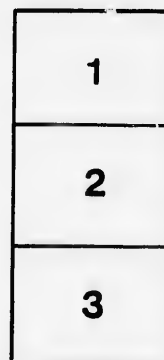
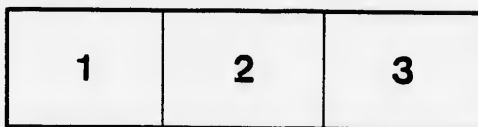
D. B. Weldon Library
University of Western Ontario
(Regional History Room)

The images appearing here are the best quality possible considering the condition and legibility of the original copy and in keeping with the filming contract specifications.

Original copies in printed paper covers are filmed beginning with the front cover and ending on the last page with a printed or illustrated impression, or the back cover when appropriate. All other original copies are filmed beginning on the first page with a printed or illustrated impression, and ending on the last page with a printed or illustrated impression.

The last recorded frame on each microfiche shall contain the symbol \rightarrow (meaning "CONTINUED"), or the symbol ∇ (meaning "END"), whichever applies.

Maps, plates, charts, etc., may be filmed at different reduction ratios. Those too large to be entirely included in one exposure are filmed beginning in the upper left hand corner, left to right and top to bottom, as many frames as required. The following diagrams illustrate the method:



L'exemplaire filmé fut reproduit grâce à la générosité de:

D. B. Weldon Library
University of Western Ontario
(Regional History Room)

Les images suivantes ont été reproduites avec le plus grand soin, compte tenu de la condition et de la netteté de l'exemplaire filmé, et en conformité avec les conditions du contrat de filmage.

Les exemplaires originaux dont la couverture en papier est imprimée sont filmés en commençant par le premier plat et en terminant soit par la dernière page qui comporte une empreinte d'impression ou d'illustration, soit par le second plat, selon le cas. Tous les autres exemplaires originaux sont filmés en commençant par la première page qui comporte une empreinte d'impression ou d'illustration et en terminant par la dernière page qui comporte une telle empreinte.

Un des symboles suivants apparaîtra sur la dernière image de chaque microfiche, selon le cas: le symbole \rightarrow signifie "A SUIVRE", le symbole ∇ signifie "FIN".

Les cartes, planches, tableaux, etc., peuvent être filmés à des taux de réduction différents. Lorsque le document est trop grand pour être reproduit en un seul cliché, il est filmé à partir de l'angle supérieur gauche, de gauche à droite, et de haut en bas, en prenant le nombre d'images nécessaire. Les diagrammes suivants illustrent la méthode.

Daniel M. McCall.

St. Thomas.
June 28th 1885 Ontario.

INTERNATIONAL
SERIES OF LESSONS.

1885.

▶ SECOND + QUARTER ▶

APRIL TO JUNE.

N. T. WILSON,

180 DUNDAS STREET, - LONDON.

SECOND QUARTER.

STUDIES IN THE ACTS AND THE EPISTLES.

April 5, 1885 (Lesson 1.)—Acts 27:1-2,
14-26.

PAUL'S VOYAGE.

Memory verses, 22-25.

GOLDEN TEXT.—“I believe God, that it
shall be even as it was told me.”—
Acts 27:25.

Catechism Question, 15.

April 12 (Lesson 2).—Acts 27:27-44.

PAUL'S SHIPWRECK.

Memory verses, 33-36.

GOLDEN TEXT.—“Then they cry unto the
Lord in their trouble, and He bringeth
them out of their distresses.”—Psalm
107:28.

Catechism Question, 16.

April 19 (Lesson 3).—Acts 28:1-15.

PAUL GOING TO ROME.

Memory verses, 3-6.

GOLDEN TEXT.—“He thanked God and
took courage.”—Acts 28:15.

Catechism Question, 17.

April 26 (Lesson 4).—Acts 28:16-31.

PAUL AT ROME.

Memory verses, 28-31.

GOLDEN TEXT.—“The salvation of God
is sent unto the Gentiles.”—Acts 28:28.

Catechism Question, 18.

May 3 (Lesson 5).—Eph. 6 : 1-13.

OBEDIENCE.

Memory verses, 1-4.

GOLDEN TEXT.—“Children, obey your parents in the Lord : for this is right.”
—Eph. 6 : 1.

Catechism Question, 19.

May 10 (Lesson 6).—Phil. 2 : 5-16.

CHRIST OUR EXAMPLE.

Memory verses, 8-11.

GOLDEN TEXT.—“Let this mind be in you, which was also in Christ Jesus.”
—Phil. 2 : 5.

Catechism Question, 20.

May 17 (Lesson 7).—Phil. 4 : 4-13.

CHRISTIAN CONTENTMENT.

Memory verses, 4-7.

GOLDEN TEXT.—“The God of peace shall be with you.”—Phil. 4 : 9.

Catechism Question, 21.

May 24 (Lesson 8).—1 Tim. 1 : 15-2 : 6.

THE FAITHFUL SAYING.

Memory verses, 15-17.

GOLDEN TEXT.—“This is a faithful saying, and worthy of all acceptation, that Christ Jesus came into the world to save sinners.”—1 Tim. 1 : 15.

Catechism Question, 22.

May 31 (Lesson 9).—2 Tim. 3 : 14-4 : 8.

PAUL'S CHARGE TO TIMOTHY.

Memory verses, 15-17.

GOLDEN TEXT.—“The holy scriptures, which are able to make thee wise unto salvation.”—2 Tim. 3 : 15.

Catechism Question, 23.

June 7 (Lesson 10)—Heb. 1 : 1-8 ; 2 : 1-4.

GOD'S MESSAGE BY HIS SON.

Memory verses, 1-3.

GOLDEN TEXT.—“How shall we escape, if we neglect so great salvation?”—Heb, 2 : 3.

Catechism Question, 24.

June 14 (Lesson 11).—Heb. 9 : 1-12.

THE PRIESTHOOD OF CHRIST.

Memory verses, 11, 12.

GOLDEN TEXT.—“Wherefore He is able also to save them to the uttermost that come unto God by Him, seeing He ever liveth to make intercession for them.”—Heb. 7 : 25.

Catechism Question, 25.

June 21 (Lesson 12).—2 Pet. 1 : 1-11.

CHRISTIAN PROGRESS.

Memory verses 5-7.

GOLDEN TEXT. —“But grow in grace, and in the knowledge of our Lord and Saviour Jesus Christ.”—2 Pet. 3 : 18.

Catechism Question, 26.

June 28 (Lesson 13).

REVIEW.

GOLDEN TEXT.—“I have fought a good fight, I have finished my course, have kept the faith.”—2 Tim. 4 : 7.

