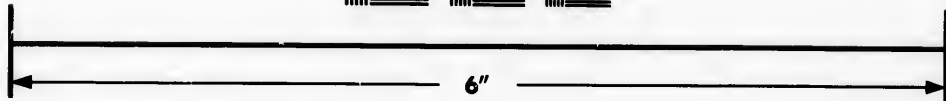
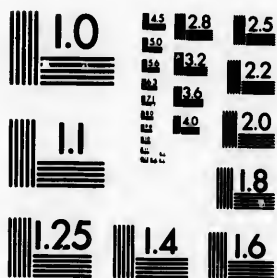


**IMAGE EVALUATION  
TEST TARGET (MT-3)**



**Photographic  
Sciences  
Corporation**

27 WEST MAIN STREET  
WEBSTER, N.Y. 14580  
(716) 872-4503

**CIHM/ICMH  
Microfiche  
Series.**

**CIHM/ICMH  
Collection de  
microfiches.**



Canadian Institute for Historical Microreproductions / Institut canadien de microreproductions historiques

**© 1982**



The copy filmed here has been reproduced thanks to the generosity of:

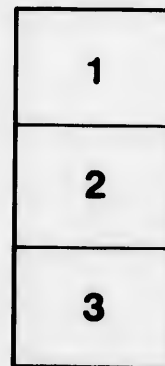
Library Division  
Provincial Archives of British Columbia

The images appearing here are the best quality possible considering the condition and legibility of the original copy and in keeping with the filming contract specifications.

Original copies in printed paper covers are filmed beginning with the front cover and ending on the last page with a printed or illustrated impression, or the back cover when appropriate. All other original copies are filmed beginning on the first page with a printed or illustrated impression, and ending on the last page with a printed or illustrated impression.

The last recorded frame on each microfiche shall contain the symbol  $\rightarrow$  (meaning "CONTINUED"), or the symbol  $\nabla$  (meaning "END"), whichever applies.

Maps, plates, charts, etc., may be filmed at different reduction ratios. Those too large to be entirely included in one exposure are filmed beginning in the upper left hand corner, left to right and top to bottom, as many frames as required. The following diagrams illustrate the method:



L'exemplaire filmé fut reproduit grâce à la générosité de:

Library Division  
Provincial Archives of British Columbia

Les images suivantes ont été reproduites avec le plus grand soin, compte tenu de la condition et de la netteté de l'exemplaire filmé, et en conformité avec les conditions du contrat de filmage.

Les exemplaires originaux dont la couverture en papier est imprimée sont filmés en commençant par le premier plat et en terminant soit par la dernière page qui comporte une empreinte d'impression ou d'illustration, soit par le second plat, selon le cas. Tous les autres exemplaires originaux sont filmés en commençant par la première page qui comporte une empreinte d'impression ou d'illustration et en terminant par la dernière page qui comporte une telle empreinte.

Un des symboles suivants apparaît sur la dernière image de chaque microfiche, selon le cas: le symbole  $\rightarrow$  signifie "A SUIVRE", le symbole  $\nabla$  signifie "FIN".

Les cartes, planches, tableaux, etc., peuvent être filmés à des taux de réduction différents. Lorsque le document est trop grand pour être reproduit en un seul cliché, il est filmé à partir de l'angle supérieur gauche, de gauche à droite, et de haut en bas, en prenant le nombre d'images nécessaire. Les diagrammes suivants illustrent la méthode.

ails  
du  
odifier  
une  
page

rata  
o

elura,  
à

PK  
Vi  
A  
1899-7

# INVITATION PROGRAMME

THURSDAY, DEC. 21

At 8 o'Clock P.M.

## Pianoforte Recital

BY THE

PUPILS OF MRS. GARRETT SMITH

(Leipzig)

ASSISTED BY

MISS LILLIAN HAGGERTY, Soprano

MR. RODDA, Baritone

MISS COCHRANE, Accompanist

1. (a) Etude A Flat.....Chopin  
(b) Papillon .....Edv. Grieg  
MRS. GARRETT SMITH
  2. DUETT .....Loew  
BETTY AND EDWARD SAVANNAH
  3. WALTZ .....Parlow  
GORDON BROWN
  4. DUETT—(a) March .....Loew  
MARGERY CUTHBERT AND MRS. SMITH  
SOLO—(b) Hunting Song .....Gurlitt  
MARGERY CUTHBERT
  5. MAZURKA .....Hamer  
MASTER FRANK GARLAND
  6. WALTZ—Little Finger Tips .....E. M. Read  
BETTY SAVANNAH
  7. DUETT—In the Springtime .....Loew  
GORDON AND WINIFRED BROWN
  8. STUDY .....Lemoine  
EDWARD SAVANNAH
  9. DUETT—Spanish Dance .....Moskowski  
BEATRICE LANDSBERG AND AGNES BURBRIDGE  
SONG .....Selected  
MR. RODDA
  10. DUETTS—(a) Prelude  
(b) Romance .....B. Tours  
(c) Tarentelle  
MISS MACKENZIE AND MRS. SMITH
  11. MAZURKA .....Chopin  
WINIFRED BROWN
  12. DUETT—Folk Song .....Moskowski  
MISS ALLEN AND MRS. SMITH
  13. J'y Pense .....Helmund  
BEATRICE LANDSBERG
  14. (a) Study .....Heller  
(b) Elfin Dance .....Jensen  
AGNES BURBRIDGE
  15. Chanson Triste .....Tschaikowski  
MISS SCHAPER
  16. Pierette .....Chaminade  
LILLIAS MCKENZIE
- SONGS—(a) Now Sleeps the Crimson Petal .....Quilter  
(b) The Swallows .....F. Cowen  
MISS LILLIAN HAGGERTY

GOD SAVE THE KING

