

**PAGES
MANQUANTES**

LE PRIX COURANT

Revue Hebdomadaire

COMMERCE, FINANCE, INDUSTRIE, PROPRIÉTÉ FONCIÈRE, ASSURANCE

Publié par LA COMPAGNIE DE PUBLICATIONS COMMERCIALES, (THE TRADES PUBLISHING CO'Y), 25 rue St-Gabriel, Montréal, Téléphone Main 2547, Boîte de Poste 917. Abonnement: Montréal et Banlieue, \$2.00; Canada et Etats-Unis, \$1.50; France et Union Postale, 15 francs. L'abonnement est considéré comme renouvelé, à moins d'avis contraire au moins 15 jours avant l'expiration, et ne cessera que sur un avis par écrit adressé au bureau même du journal. Il n'est pas donné suite à un ordre de discontinuer tant que les arrérages et l'année en cours ne sont pas payés.

Adresser toutes communications simplement comme suit: LE PRIX COURANT, MONTRÉAL, CAN.

VOL. XXXII

VENDREDI, 19 JUILLET 1901

No 3



Les marchands de fruits ont eu samedi après-midi, au parc Mascotte, leur premier pique-nique annuel. La fête a été un succès et est un indice de prospérité pour l'avenir.

Un programme très élaboré de jeux et concours pour tous les goûts avait été organisé par le comité. Les amusements se sont prolongés jusque fort tard dans l'après-midi.

L'organisation du pique-nique avait été confiée à MM. A. Bertrand, A. Robillard, A. Marquis, A. Desjardins, G. Brosseau, P. Brosseau, A. Rivet, P. Rivet; N. Lamoureux, D. Lavoit, G. Asselin, C. Lachapelle, V. Drapeau, P. Thibeault, Phi. Sabourin, H. Guénette.

**

Le bureau chef de la Compagnie de la Baie d'Hudson à Londres, vient de publier le rapport financier de l'année terminée le 31 mai 1901. La compagnie a réalisé en profit total de £120,550, en y ajoutant les £68,537 de cette année aux £52,013, de l'année précédente.

La compagnie a recommandé un dividende de 15 shillings par part libre de taxe, laissant une balance de £45,550 pour être porté au surplus.

Lors de la vente des fourrures du printemps, il y eut une baisse très sensible dans les prix et la quantité de fourrures disponibles était cependant, moins considérable que les années précédentes à cause de la rareté des animaux à fourrure. Cette baisse dans les prix eut lieu malgré tout, afin de contrebalancer l'effet des prix très élevés de 1899-1900. On espère que le printemps prochain, il y aura plus de fourrures cana-

diennes en vente et que la quantité vendue sera aussi plus considérable. Les affaires ont aussi été moins bonnes que l'année dernière, la cause en est à certaines mines de la Colombie Anglaise qui ont diminué de valeur. Les recettes annuelles se sont élevées à £50,507 et les dépenses (y compris £18,106 pour les taxes), à £22,012. L'année précédente, les recettes s'élevaient à £53,272 et les dépenses à £24,022. Il s'est vendu 71,703 acres de terre pour la colonisation au prix de \$351,487, tandis que l'année précédente, il s'en était vendu 694,598 acres pour seulement \$321,702, ce qui établit une proportion par acre de \$4.90 à \$4.98. Les lots de terre urbains ont réalisé \$60,177 tandis qu'en l'année 1899-1900 ils n'avaient réalisé que \$54,470.

**

M. H. Montagu Allan a été élu président de la Banque des Marchands du Canada, en remplacement de feu Andrew Allan. Cette nomination s'est faite à l'assemblée des directeurs de cette institution qui a eu lieu mercredi.

La Banque des Marchands du Canada a été fondée par feu sir Hugh Allan qui en fut le premier président. Andrew Allan en fut le deuxième président.

M. Montagu Allan peut se vanter d'être le plus jeune président de banque au Canada. Il est en outre directeur de plusieurs entreprises, entre autres de la compagnie de navigation Allan, de la Compagnie des Tramways, de la Montreal Light, Heat & Power Co., de la Compagnie du Gaz, de la Canada Paper Company, de la Canadian Rubber Co, etc.

M. Montagu Allan est le deuxième fils de feu Sir Hugh Allan; il est âgé de 41 ans.

**

L'acier idéal: Depuis quelques mois, dans nos aciéries, laboratoires et fondeurs sont sur les dents dit

L'Ouvrier en Métallurgie. Il s'agit de faire la synthèse et de reconstituer un acier spécial qui a été obtenu déjà par deux autres grandes usines d'acier étrangères (dit-on) et une de St-Etienne. Les résultats sont absolument merveilleux. Pour donner une idée de la puissance d'attaque de cet acier, on peut dire qu'il entame et travaille le fer et l'acier doux aussi facilement que les outils en acier de qualité courante attaquent le bois dur. On est arrivé dans plusieurs usines avec des tours puissants à enlever d'une seule passe des copeaux de 45 mm. de large sur 7 mm. d'épaisseur. La vitesse du tour a pu être doublée, triplée même, le copeau rougit sous l'intensité du travail développé, et l'outil d'attaque rougit lui-même sans perdre sa dureté ni l'acuité du tranchant, ce dernier résultat surtout tient absolument du prodige.

Le monde des tourneurs en est littéralement stupéfait. Pour les mortaiseuses, raboteuses et tous les outils travaillant sans choc, le succès sera certainement dans les mêmes proportions. Cet acier amènera donc une révolution dans l'art de travailler les métaux, de les usiner à froid, et lorsque, après des essais concluants et définitifs, grands et petits établissements mécaniques auront transformé leur outillage, cet acier idéal deviendra une source de travail et de bénéfice pour les usines de la Loire surtout, qui sont les mieux placées et outillées pour réussir et mener à bien ce produit. Nous pouvons ajouter que dans plusieurs grandes aciéries, l'on est sur la bonne voie, la composition est trouvée, les éléments constituants sont connus des professionnels. La seule difficulté qui reste à vaincre, c'est la production uniforme, courante et sûre, de qualité irréprochable et absolument comparable dans l'emploi, en second lieu le traitement chez le mécanicien, soit la meilleure méthode de forger et trempe de cet acier.

Un pont tournant : On vient de construire aux Etats-Unis, sur la rivière Connecticut, à Middletown, un pont tournant remarquable sous le double rapport de ses dimensions exceptionnelles et de son mécanisme moteur, actionné électriquement.

Il mesure 300 mètres de long sur 7 m. 85 de large et sa travée mobile a une longueur de 185 mètres qui, croyons-nous, n'avait jamais encore été atteinte. Cette portée considérable était imposée, d'ailleurs, par les nécessités de la navigation et la largeur du fleuve en cet endroit, où l'influence de la marée se fait assez fortement sentir.

Les quatre travées fixes et la travée tournante sont entièrement en acier dur. Celle-ci repose, vers le milieu de la rivière, sur une pile de quatre mètres de diamètre, par l'intermédiaire de soixante-trois galets métalliques. C'est dans le pivot central que débouchent les fils électriques qui amènent le courant nécessaire pour faire tourner cette masse énorme, dont le poids en porte-à-faux dépasse 130 tonnes.

Quatre moteurs, d'une puissance de vingt-cinq chevaux chacun, et pouvant être mis en marche simultanément ou séparément, suivant les besoins, permettent d'effectuer la manœuvre d'ouverture et de fermeture du pont en quatre vingt-quinze secondes exactement.

**

Un office de renseignements douaniers : On lit dans le *Handels Museum* : "L'Union centrale des industriels allemands à Berlin s'occupe actuellement de la création d'un office spécial destiné à fournir des renseignements en matière douanière. L'idée de cette création émane de l'Union des industriels du district de Cologne. L'union centrale a déjà répondu jusqu'à présent à de nombreuses demandes de renseignements sur les douanes, mais on tient pour certain qu'avec les innovations en perspective dans la politique douanière allemande, la demande de renseignements va se multiplier, d'où la nécessité de ce nouvel office."

**

La déconfiture du *trust* de l'acier : On s'effraie beaucoup du *trust* de l'acier aux Etats-Unis. Une importante revue américaine, la *North American*, estime qu'on a tort et que le *trust* de l'acier finira par une catastrophe financière gigantesque. Ils'efforce de le démontrer en disant : "Nous avons une industrie quelconque valant, je suppose, 50,000

dollars. Elle entre dans une combinaison industrielle et cela suffit pour qu'immédiatement sa valeur soit portée à 150,000 dollars au moins sur le papier. On émet des actions, des actions, des obligations et alors que le propriétaire de l'usine avant qu'elle ne soit entrée dans un *trust*, n'aurait pas trouvé à contracter un emprunt de 10,000 dollars gagé sur elle, cette même usine, à laquelle rien n'a été modifié, sert de base et de garantie à une émission de 60,000 ou de 70,000 dollars d'obligations."

Une réaction ajoute notre confrère américain, est à prévoir le jour où les établissements financiers se rendront compte de la situation :

"Une propriété ne peut pas valoir un jour 50,000 dollars et 150,000 le lendemain, simplement parce qu'un groupe d'hommes, quelque importants qu'ils soient, en ont décidé ainsi."

Il paraît, en outre, qu'un mouvement se produit parmi les grands consommateurs d'acier tendant à construire des usines pour leur propre consommation. C'est ainsi que l'on télégraphie au *Daily Telegraph* que la Compagnie des Chemins de fer de la Pennsylvanie a acquis le contrôle de la *Pennsylvania Steel Co* en prévision de la hausse de l'acier et, par conséquent, des rails dont la Compagnie achète annuellement de grandes quantités.

Il se pourrait donc bien que la revue américaine ait vu juste et que tout se terminât par un krach.

**

Le record de la vitesse : Un "bill," soumis actuellement au Parlement anglais, demande l'autorisation de faire construire, de Londres à Liverpool, un tramway à un seul rail qui filerait 200 kilomètres à l'heure. Les ingénieurs déclarent même qu'en construisant la voie en ligne droite, on pourrait atteindre une vitesse supérieure.

Avec un monorail de cette sorte, on pourrait aller, si le tunnel sous la Manche était percé, en quatre heures de Londres à Paris.

**

Pour préserver de l'oxydation les câbles métalliques qui sont placés dans l'eau ou sous terre on les enduit d'un mélange bouillant de 35 parties de chaux et de 65 parties de goudron.

Les câbles exposés à l'air sont préservés de l'oxydation par un enlèvement composé de graphite et de suif. Ce dernier peut-être remplacé par de l'huile de lin ou du goudron.

LA "PAROLE D'HONNEUR"

Un confrère américain fait remarquer que jamais, ou presque jamais une promesse sur l'honneur entre commerçants particuliers de maintenir le prix sur certaines marchandises n'est tenue ; et cependant, de nouvelles ententes se font tous les jours, sans doute parce que rien n'est plus facile que de les rompre. Dans une entente semblable les commerçants s'entendent et s'engagent sur leur "honneur de gentilhomme" à ne pas vendre au-dessous d'un prix déterminé et convenu. De pareilles conventions se brisent comme un fétu de paille. Il y a bien des manières d'é luder les conventions "d'honneur" sans paraître le faire. Dans une localité quatre grandes maisons opèrent dans une même ligne ; trois d'entre elles firent une entente dernièrement de maintenir "sur l'honneur" le prix d'une marchandise à un certain chiffre. Un jour ou deux après la conclusion de cette entente, le vendeur de l'une de ces trois maisons s'en vint chez un jobber et l'informa de l'entente en lui faisant connaître le prix convenu. "Bien, dit le jobber, mais je ne puis payer ce prix, il me faut telle quantité de vos marchandises—c'était un gros ordre—et je ne veux pas payer plus de tel prix. Le vendeur exprima ses regrets de ne pouvoir couper le prix, mais en même temps il tirait des plans pour obtenir la commande au prix fixé par le jobber. La différence entre le prix combiné et celui offert par le jobber était très approximativement de \$10 et le vendeur en fit la remarque au jobber. Après avoir réfléchi un moment : "Je ne puis, dit il, casser le prix, mais je vous parie \$10 que vous ne me donnez pas l'ordre au prix de la combine." Le jobber sourit dans sa barbe et tint le pari. Immédiatement il donna l'ordre, gagna le pari que le vendeur paya sans sourciller. Les marchandises furent ostensiblement vendues et facturées au prix plein de la combine. Cependant il avait été coupé intentionnellement au moyen du pari et l'engagement "d'honneur" mis en pièces de propos délibéré.

Les apparences étaient sauvées mais la parole d'honneur du commerçant ?....

Si ceux accoutumés à l'emploi des thés du Japon voulaient essayer un paquet de Thé vert, feuille naturelle, non coloré de Ceylan "Salada," ils se convertiraient immédiatement à son usage constant, parce que c'est un thé de beaucoup supérieur comme force, arôme, pureté.

Règlements concernant les Bâtimens de Montréal, 1901

(Suite)

LIMITES DE CONSTRUCTION

Art. 22.—Le conseil de ville pourra de temps à autre, par résolution établir des limites de construction dans la cité et étendre telles limites; et tous les bâtimens qui seront érigés dans ces limites après l'adoption du présent règlement devront être de la première ou seconde classe, sauf les exceptions suivantes:—

EXCEPTIONS. (*Hangars temporaires*).

(a) Les hangars temporaires construits en bois pour l'usage des ouvriers ou l'emmagasinage des matériaux en rapport avec la construction des bâtimens de la première et seconde classes.

HANGARS EMPLOYÉS COMME DÉPENDANCES

(b) Les hangars employés comme dépendances pour les bâtimens de la 1ère et 2ème classes, pourvu que le toit soit couvert de matériaux à l'épreuve du feu, que les côtés ou extrémités fermés soient revêtus de brique ou de matériaux incombustibles, que les dits hangars n'aient pas plus de 300 pieds de superficie, et pas plus de 15 pieds de hauteur jusqu'au sommet du toit, et qu'ils reposent sur une fondation en pierre.

(c) Aucun permis ne sera accordé pour la construction de bâtimens de la 3ème classe dans les limites du district suivants de la cité de Montréal, borné comme suit: au nord-est par l'avenue Delorimier, les rues Craig et St André; au nord ouest par les rues DeMontigny, St Urbain, Ontario, Berthelot et la Place Burnside; au sud-ouest par les rues de la Montagne et McCord; et au sud-est par le fleuve Saint-Laurent. Tous les lots bordant les deux côtés des rues ci-dessus mentionnées sont compris dans ce district.

DÉTERMINATION DE LIGNES POUR CONSTRUCTION ET HAUTEUR DES BÂTIMENS

Art. 23.—Le conseil pourra déterminer de temps à autre, en se conformant aux dispositions de la charte, certaines rues sur lesquelles une ligne sera établie à telle distance de l'alignement des dites rues qu'il jugera à propos, ligne au-delà de laquelle aucun bâtiment ne devra être construit à l'avenir. Le conseil pourra aussi décider qu'il ne pourra être construit sur certaines rues que

des bâtimens ayant trois étages ou plus de hauteur, et bâtis en pierre ou autres matériaux approuvés par le conseil, mais aucun bâtiment ayant plus de 10 étages de haut à partir du niveau du trottoir ou de la rue, ou ayant plus de 130 pieds de hauteur à partir du niveau du trottoir jusqu'au toit, ne devra être érigé dans aucune rue de la cité.

AGRANDISSEMENT, RÉPARATION, ÉRECTION, ET REVÊTEMENT DES BÂTIMENS EN BOIS

Art. 24.—Aucun bâtiment en bois érigé antérieurement à l'adoption de ce règlement ne pourra être agrandi ou exhaussé à moins que la structure qu'on se proposera d'ajouter au dit bâtiment ne soit construite en matériaux à l'épreuve du feu, et à moins que le dit propriétaire du dit bâtiment n'ait obtenu au préalable un certificat de l'inspecteur à l'effet que la structure qu'on se propose d'ajouter au dit bâtiment peut être érigée sans danger.

Aucun bâtiment en bois déjà construit et non revêtu de brique ne pourra être transféré d'un lot à un autre ou d'une partie du lot à une autre partie du même lot.

Art. 25.—Il ne sera permis de réparer aucun bâtiment en bois non revêtu de brique et érigé avant l'adoption du présent règlement, lorsque tel bâtiment aura été endommagé par le feu ou par suite de délabrement jusqu'à concurrence de 40 pour cent de sa valeur.

Art. 28.—Des bâtimens de troisième classe pourront être érigés dans les limites fixées par le conseil de ville, pourvu:

(a) Que les murs extérieurs des dits bâtimens soient construits en madriers sains de trois pouces solidement assemblés.

(b) Que les dits bâtimens n'excedent pas 35 pieds de hauteur au-dessus du niveau moyen du trottoir jusqu'au point le plus élevé du toit, et que pas plus de 3 étages ne soient en bois.

(c) Que les murs des dits bâtimens soient revêtus de briques de pas moins de 4 pouces d'épaisseur ou de pierres de pas moins de 6 pouces d'épaisseur, posées sur ciment approuvé, et qu'ils soient dans chaque cas solidement fixés à la boiserie.

(d) Des bâtimens de la 3ème classe pourront être construits avec toit à la Mansard, pourvu qu'ils soient érigés à une distance de 10 pieds de la ligne de la rue, et qu'ils n'aient pas plus de 2 étages au-dessous du toit à la Mansard.

Art. 27.—Tout bâtiment qui sera à l'avenir érigé contrairement aux dispositions du présent règlement sera considéré comme une nuisance, et il sera du devoir de l'inspecteur de donner avis au propriétaire ou constructeur du dit bâtiment de faire disparaître telle nuisance, et dans le cas où le propriétaire ou le constructeur négligerait de se conformer à cet avis dans les 48 heures, l'inspecteur pourra faire démolir le dit bâtiment, et les dépenses faites de ce chef pourront être recouvrées du dit propriétaire ou constructeur devant une cour.

Art. 28.—Aucune rangée de bâtimens en bois revêtus de brique ou pierre ne sera construite à moins que les dits bâtimens ne soient divisés par des murs de refend ou de division soit en brique ou en brique poreuse approuvée; et les dits murs devront reposer sur des fondations continues en maçonnerie. Les murs n'auront pas moins de 8 pouces d'épaisseur, lorsque le bâtiment n'aura pas plus de 2 étages de hauteur. Lorsque le bâtiment aura 3 étages, les murs de refend devront avoir 12 pouces d'épaisseur pour le premier étage et 8 pouces pour le reste de la hauteur; les dits murs de refend devront se prolonger d'un pied au-dessus du toit, de la manière indiquée à l'article 59 du présent règlement; ils devront aussi se prolonger jusqu'à la face extérieure de la façade et aux murs en bois de derrière et se relier au revêtement en brique de 4 pouces ou en pierre de 6 pouces.

Art. 29.—Un bâtiment en bois érigé conformément à l'article 26 du présent règlement devra être revêtu en brique ou en pierre aussitôt que possible après qu'il aura été élevé. Dans le cas où le propriétaire ou le constructeur négligerait de se conformer au présent article dans les dix jours après avoir reçu avis de l'inspecteur de construire tel revêtement, le dit bâtiment sera considéré comme une nuisance et sera sujet aux dispositions de l'article 27 du présent règlement.

HANGARS CONSTRUITS EN BOIS

Art. 29a.—Des hangars n'excedant pas 12 pieds de hauteur à partir de leur point le plus élevé pourront être construits en bois en arrière de bâtimens de 3ème classe, pourvu que le toit et les côtés de tels hangars soient couverts avec des matériaux incombustibles, et pourvu aussi que le terme "hangars" soit interprété de manière à signifier une construction avec toit incliné d'un côté avec un de ses

25 cents "SALADA" Thé Vert de Ceylan

A ce prix populaire est actuellement sur le marché, en paquets de plomb..... Cela sonne comme le glas des Thés du Japon.

Envoyez-nous une carte postale.

Nous nous ferons un plaisir de vous envoyer des échantillons.

Salada Tea Co., - - 368 Rue Saint-Paul, MONTREAL
ou 32 Rue Yonge, TORONTO.

Empois Silver Gloss Edwardsburg

Votre idée peut être que tout empois est de l'empois et que vos clients ne découvriront pas même une petite différence dans la qualité. Vous pensez sans doute que parce qu'il y a un cent ou deux de profit de plus sur des marques occasionnelles (qui arrivent et disparaissent), vous pouvez conserver la confiance de votre clientèle — Cela ne paie pas de mesquiner avec la confiance qu'a votre client en vous et en vos marchandises.

L'Empois Silver Gloss Edwardsburg est un article régulier, comme la farine. Dans le nom se trouve la célébrité de près d'un demi siècle. Dans la fabrication il y a l'habileté d'une longue expérience combinée avec la loyauté et les facilités de production. L'Empois Silver Gloss Edwardsburg représente le plus haut type de perfection qui existe ou puisse exister en matière d'amidon. Caisses de 100 livres — jolies boîtes émaillées en forme de fer à cheval, contenant 6 livres — beaux paquets de 1 lb qui donnent un air de vie et de couleur, et de mouvement aux tablettes de l'épicier.

EDWARDSBURG STARCH CO'Y, Limited,

ETABLIE EN 1858

164 Rue St-Jacques,
MONTREAL.

Manufacture :
CARDINAL, Ont.

53 Front St. East,
TORONTO.

V. L ACOMBE, Architecte
395 rue Lagachetière,

J. W. HILL
Propriétaire d'Entrepôts

ENTREPOT, REFRIGERATEUR PUBLIC
POUR EFFETS PERISSABLES EN
DOUANE OU LIBRES

Entrepot No 73

Magasin :
Coin des rues
William et Queen

Bureau :
No 48 rue William
MONTREAL

PAIN POUR OISEAUX Est le "Cottam Seed," fabriqué d'après six brevets. Marchandise de confiance; rien ne peut l'approcher comme valeur et comme popularité. Chez tous les fournisseurs de gros.

G. ELIÉ AMYOT
IMPORTATEURS D'ARTICLES DE
Modes et Hautes Fantaisies
EUROPÉENNES ET AMÉRICAINES
Téléphone 887. ♦ En gros seulement
59, rue Dalhousie, B. V., Québec

La Viatorine

EMULSION SUPERIEURE D'HUILE DE FOIE DE MORUE.

GUÉRIT Toux, Bronchite, Asthme,
Rhume, Scrofule, Phtisie,
Dyspepsie, Débilité Générale.
25c, 50c, \$1.00 la bouteille. En vente partout

DÉPOT PRINCIPAL

Institution des Sourds-Muets, St-Louis du Mile End.

BREVETS D'INVENTION

(France-Etranger)
Marques de Fabrique, Procès en contrefaçon, etc.

CASALONGA Ingénieur-Conseil (depuis 1867)
PARIS 15 r. des Halles
Prop. Direct. (depuis 1878) du Journal (25 f. par aLAn)
"CHRONIQUE INDUSTRIELLE"

côtés entièrement et constamment ouvert et tel côté ouvert devant être à au moins 8 pieds de toute autre structure.

SUPPORTS TEMPORAIRES

Art. 30. — Les supports temporaires placés sous une structure, un mur, une longrine, ou une colonne, pendant le cours de la construction, de la modification ou de la réparation d'un bâtiment ou d'une partie de bâtiment, devront être amplement suffisants pour supporter la charge et aussi solides que le support ou les supports permanents de la dite construction.

Les murs de tout bâtiment en cours de construction seront solidement étançonnés à partir des poutres de chaque étage jusqu'à ce que les assises aient été terminées.

ECHAFAUDS

Art. 31. — Les échafauds érigés pour l'usage des ouvriers employés à construire, réparer ou modifier un bâtiment ou une structure, devront être bâtis de manière à ce qu'ils puissent supporter sûrement les charges qu'on y mettra et à ce que les ouvriers ne courent aucun danger.

(A suivre.)

LES TRUSTS

La *North American Review* contient une série d'articles sur les "Trusts" de MM. Russell Sage; James J. Hill, président du Great Northern Railway; Charles M. Schwabe, président de l'"United States Steel Corporation"; Charles R. Flint, trésorier de l'"U. S. Rubber Co"; F. B. Thurber, président de l'"U. S. Export Association" et James Logan, directeur général de l'"U. S. Envelope Co".

Ce qui rend tout particulièrement remarquable cette réunion d'articles c'est qu'on y voit parfois exposés le pour et le contre. Tandis que M. Russell Sage considère que les "Trusts" constituent un grand danger pour la communauté" M. Charles R. Flint "admire ce qu'ils ont accompli pour le capital et le travail," et tandis que M. J. Hill expose "leurs avantages pour le public," M. James Logan s'efforce de prévoir quel pourra bien être "le résultat de cette concurrence inintelligente."

Entre autres dangers que comportent les "Trusts," M. Russel Sage relève celle-ci :

"Nous avons, dit-il, une industrie quelconque valant, je suppose, 50,000 dollars. Elle entre dans une com-

binaison industrielle et cela suffit pour qu'immédiatement sa valeur soit portée à 150,000 dollars au moins sur le papier. On émet des actions, des obligations, et alors que le propriétaire de l'usine, avant qu'elle ne soit entrée dans un Trust, n'aurait pas trouvé à contracter un emprunt de 10,000 dollars gagé sur cette usine, cette même usine, à laquelle rien n'a été modifié, sert de base et de garantie à une émission de 60,000 ou de 70,000 dollars d'obligations."

M. Russel Sage appréhende une crise d'une violence extrême, car, dit-il, "une réaction ne peut manquer de se produire, dès que les établissements financiers se rendront compte de la situation. Une propriété ne peut pas valoir un jour 50,000 dollars, et 150,000 le lendemain, simplement parce qu'un groupe d'hommes—quelque importants qu'ils soient—en ont décidé ainsi."

Pardon, remarque M. James J. Hill :

"Le raisonnement de M. Sage n'a pas la force qu'à première vue il semblerait avoir. Ce n'est pas le coût, mais le pouvoir de rendement, qui est la mesure de valeur d'une usine. Telle fabrique valant 1,000 dollars aujourd'hui, peut très bien en valoir 2,000 demain, ne serait-ce même qu'en raison d'améliorations faites simplement dans son voisinage, ce qui augmentent indirectement son revenu, donc sa valeur. Mais ce qui augmente surtout la valeur des fabriques combinées en "Trusts," c'est que "les employés inutiles et les intermédiaires improductifs sont supprimés; les systèmes d'achat et de distribution sont unifiés et simplifiés; on réalise des économies par l'achat direct de matières premières en grandes quantités, etc., etc."

Et d'autre part, le consommateur est assuré d'avoir des produits à bas prix, lorsque son vendeur est une grande association, car cette association a besoin d'un marché soutenu pour sa production afin que son matériel ne reste pas inactif, car pour elle, une perte d'un jour se chiffre par des sommes considérables. L'ouvrier profite aussi de ces causes." Avec les "Trusts," les salaires sont plus élevés, les marchandises moins chères, et les revenus plus importants; c'est à dire qu'il en ressort un bénéfice et pour l'ouvrier, et pour le consommateur, et pour le capitaliste."

M. C. M. Schwabe est également de cet avis :

"S'il est, dit-il, un axiome com-

mercial bien reconnu, c'est que le "coût de production est en raison inverse de la production; plus celle-ci est importante, plus le coût de production est, relativement, minime; prenons un objet quelconque: il est proportionnellement plus économique d'en produire douze que d'en produire un, et, à plus forte raison, d'en produire des centaines. C'est de la reconnaissance de ce principe que sont nés les combinaisons industrielles qui fleurissent actuellement aux Etats Unis.

De son côté, M. Charles R. Flint considère qu'il est absurde de croire que les "Trusts" constituent une menace économique et politique :

"Au lieu, dit-il, de concentrer les richesses d'un pays entre les mains de quelques individus, ils ont l'effet diamétralement opposé; là où autrefois il n'existe qu'une centaine de porteurs de titres, il en existe aujourd'hui plusieurs milliers; sous l'ancien système une affaire était entre les mains de quelques personnalités très riches; actuellement c'est le bloc des actionnaires qui y fait la loi."

Comme on le voit, la question est très controversée.

LES TRAVAUX

Nous trouvons cette semaine au bureau de l'Inspecteur des Bâtisses des permis de construire pour un montant de \$716,000 environ. Dans cette somme, la nouvelle Bâtisse qu'érige sur la rue Craig la Banque de Montréal, figure pour \$600,000 et la maison Jas. Coristine & Cie qui a été incendiée lors de l'incendie du Board of Trade sera reconstruite, le montant de la nouvelle construction étant évalué à \$100,00. Les deux bâtisses forment à elles seules la presque totalité du gros chiffre ci-dessus.

Nous savons maintenant à quoi nous en tenir sur la question de l'élévateur à établir dans notre port avec le million avancé par le gouvernement à la commission du port de Montréal.

Voici la résolution adoptée mardi par les commissaires du port :

"Que l'ingénieur de la commission reçoive instruction de préparer les données nécessaires pour permettre aux constructeurs d'élévateurs de préparer des plans, des estimations et des soumissions pour la construction d'un élévateur à l'épreuve du feu, d'une capacité d'un million de minots, cet élévateur devant être placé au fond du bassin, section 16, et fait d'accès facile pour les vaisseaux aux jetées centrales et

A VENDRE**Matériel pour Manufacture de Chapeaux de Paille**

59 moulins à coudre, 3 presses hydrauliques, 3 tips machines et une quantité d'autres machines ainsi que tout l'outillage nécessaire à la fabrication des chapeaux, le tout parfaitement neuf et en bonne condition, quantité d'eau à proximité, moyens d'expédition faciles.

La main-d'œuvre facile à obtenir à des prix avantageux permet la fabrication aux meilleures conditions possible.

Le tout contenu dans une grande bâtisse à deux étages et demi dans laquelle il y a un engin, et pouvoir à vapeur parfait, possession immédiate. Pour informations s'adresser à

Succession J. Arthur Paquet, Québec, Canada.

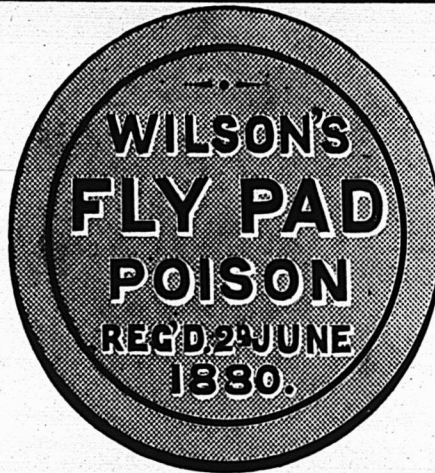
PAPIER A MOUCHES

EN PADS

de WILSON

Se vendent à 10c le paquet,
MAIS chaque paquet dure toute une
saison et tuera plus de mouches
que 300 feuilles de papier gluant.

Archdale Wilson,

**ÉVITEZ**

les imitations à bon marché qui ne donnent pas satisfaction.

Les papiers à mouches en pads de Wilson sont immensément supérieurs à tout autre poison à mouches.

Et le meilleur est toujours ce qui coûte le moins cher.

Hamilton, Ont.

Le SILVER BELL

Est un des tabacs préférés des connaisseurs : c'est un tabac à fumer supérieur ; il est composé des meilleures variétés de tabacs canadiens.

C'est le favori des voyageurs de commerce et ils savent ce qui est bon.

Empaqueté en boîtes de ferblanc de $\frac{1}{2}$.

Se détaille à 10c.

LASSE UN BON PROFIT AU DETAILLEUR.

THE ROCK CITY TOBACCO CO., QUEBEC.



Tous les épiciers qui désirent tenir ce qu'il y a de mieux,
devraient avoir en magasin les

**EAUX GAZEUSES
DE TIMMONS**

MÉDAILLES ET DIPLOMES OBTENUS
POUR L'EXCELLENCE ET LA QUALITÉ

M. TIMMONS & SON,

90 ET 92, COTE D'ABRAHAM, QUEBEC

à celles d'en haut, et disposé de façon que six vaisseaux puissent y charger en même temps. Les plans, estimations et soumissions devront parvenir le 27 d'août, accompagnés d'un chèque de \$25,000."

Il y a donc lieu d'espérer que les travaux pourront commencer à l'automne et si l'adjudicataire y apporte toute la diligence voulue les travaux de fondations pourront être terminés avant que les rigueurs de l'hiver rendent ce travail impossible. Les travaux de la superstructure qui ne sont guère autre chose que des travaux de chaudronnerie et de serrurerie peuvent se faire l'hiver dans les ateliers travaillant le fer et le montage aurait lieu de bonne heure au printemps prochain sur l'emplacement même de l'élévateur qui commencerait ses opérations dès l'ouverture de la navigation. Il nous semble qu'il serait bon de fixer à l'entrepreneur une date de livraison de l'élévateur complet dans toutes ses parties et prêt à fonctionner avec l'imposition d'une forte amende pour chaque jour de retard.

Dans le port également on continue l'établissement de nouveaux quais en face de la rue St-Gabriel et la réfection en pierre du rempart de protection contre l'inondation. Ces derniers travaux avancent avec plus de rapidité que ceux des quais d'abordage pour les navires. Dans l'Est, à Maisonneuve, on commence à voir qu'il s'y fait du travail; il n'est pas douteux qu'avec leur puissante organisation et leur outillage amené sur les lieux mêmes des travaux, les entrepreneurs feront une bonne et rapide besogne.

LE PERIL AMERICAIN.

Les Etats-Unis sont un pays absorbant, conquérant. Leur gouvernement ne met aucune barrière à l'esprit d'entreprise, à l'esprit d'initiative qui est la note dominante du caractère yankee; bien mieux, il aide, il favorise et approuve, mieux encore, pourrait-on dire, il cultive lui-même le goût de conquêtes industrielles, commerciales et au besoin territoriales qu'il partage avec la nation. Tellement il est vrai que les peuples ont les gouvernements qu'ils méritent.

Nous avons assisté à la prise de possession par les Etats-Unis des îles Hawaï, de Cuba, de Porto-Rico, des Philippines, etc. . . . Voilà pour les conquêtes territoriales.

En signalant "Le Péril américain" la *Réforme Economique* de Paris dans l'article que nous reproduisons

ci-dessous montre les progrès des Etats-Unis dans le commerce et l'industrie et signale le danger du trust américain qui ne menace pas simplement l'Europe mais est aussi un danger pour le Canada. N'a-t-on pas parlé tout dernièrement encore de trusts américains prêts à s'emparer de nos chemins de fer, de nos mines et de certaines de nos industries?

Passons la parole à la *Réforme Economique*:

Nous ne sommes point de ceux qui contestent qu'il y ait un "péril jaune"?

On fera bien d'y songer, et de se prémunir contre lui: on a, fort heureusement, le temps d'y pourvoir.

Il n'en est pas de même d'un autre péril infiniment plus grave, et beaucoup plus imminent.

C'est le péril yankee.

Il n'a rien de mystérieux, d'ailleurs.

On vient de célébrer en Amérique comme une victoire nationale—et l'on a eu raison,—le développement inouï de l'exportation des Etats-Unis. L'an dernier le chiffre atteint avait été de \$1,505,425,182; alors que pour la même période la Grande-Bretagne ne chiffrait ses exportations que par \$1,470,173,838. Les Etats-Unis ont donc conquis le premier rang, battant la puissance qui, pendant tout le XIXe siècle, détenait la supériorité sous ce rapport.

Nous savons bien que cette apparente supériorité de la Grande-Bretagne était due, en partie tout au moins, au savant aménagement et à l'habile présentation de ses statistiques douanières. Mais comme l'Angleterre n'a pas abandonné cette méthode, sa défaite commerciale n'en est que plus accentuée.

Soit dit en passant, on serait curieux de savoir ce que pensent de ce fait économique, marquant le début du XXe siècle, les pontifes de l'école libre-échangiste.

Voilà un pays pratiquant la protection jusqu'à ses plus extrêmes limites qui bat, sur le terrain du commerce extérieur, la puissance libre-échangiste par excellence. Or, en raison de cette "loi économique" qu'un peuple qui se protège nuit à son exportation et travaille à son appauvrissement, on avait prédit aux Etats-Unis qu'en se protégeant ils se ruineraient. Voilà leur réponse. Les Américains n'ont vraiment que bien peu d'égards pour les sacrés principes!

Quant à la Grande-Bretagne, elle doit penser aujourd'hui que ses économistes lui coûtent bien cher.

Ils lui ont suggéré l'idée d'abandonner son agriculture pour ne songer qu'à son industrie. Elle les a écoutés, et son agriculture n'existe plus. Et voilà que, par surcroît, son industrie est à son tour en péril.

Quand nous disons que l'agriculture britannique n'existe plus, nous n'exagérons rien.

Lorsque la reine Victoria monta sur le trône, l'Angleterre mangeait encore son propre blé. Elle aurait pu soutenir le blocus continental pendant des années. Elle n'y résisterait pas aujourd'hui pendant un mois. A l'heure actuelle, en effet, la superficie des terres emblavées est moins de la moitié de ce qu'elle était il y a 30 ans. La terre arable a diminué de 3 millions d'acres, c'est à dire d'un sixième de sa superficie.

Trente années ont suffi pour anéantir l'agriculture anglaise.

Il faudra sûrement moins de temps aux Etats-Unis pour avoir raison de l'industrie de l'Angleterre.

Les Etats-Unis, dit un journal de New-York, laissent maintenant le monde entier derrière eux dans le domaine de l'exportation et, étant donné le développement de leur production, on peut prédire avec assurance que l'écart entre l'Angleterre et les Etats-Unis s'accroîtra, cette année, de 50 p. c.

C'est assez probable en effet.

C'est qu'aux Etats-Unis, on n'a pas commis la même faute qu'en Angleterre. On n'a pas fait un choix entre les forces productives du pays. Agriculture et industrie ont été l'objet d'une égale sollicitude et se sont développées avec un parallélisme parfait.

Ce progrès a, d'ailleurs, été constant.

Il y a vingt ans, les Etats-Unis expédiaient pour 515 millions de produits manufacturés, équivalant au huitième de l'ensemble des exportations. Dix ans plus tard, cette part s'élevait à près de 18 p. c. au lieu de 12½ p. c. En 1895, la part des produits manufacturés dans la somme des exportations spéciales s'est élevée à 23.14 p. c.; enfin, en 1900, elle dépasse 30 p. c.

Les Américains se rendent, d'ailleurs, très bien compte des causes de ce développement extraordinaire de leur puissance économique. Ce progrès, dit la *Review of Commerce World*, a été atteint au prix de bien faibles efforts et sans recourir aux moyens recommandés spécialement aux industriels pour accroître leurs débouchés au dehors:

Quand vous commanderez du thé, ayez le MOONSOON, thé de Ceylan, le plus parfumé et le plus délicieux thé qui se produise.

Adressez toutes les commandes :

12 FRONT ST. E., TORONTO

MONSOON



POUR LA CUISINE

Ayez à la main une provision de Soda à Pâte
"COW BRAND" de Dwight.

Pour faire de bons gâteaux, du pain bon et digestif, il vaut mieux que tout autre. Vous y trouverez votre profit.

JOHN DWIGHT & Cie, 34 Rue Yonge, TORONTO.

Livre de cuisine, pour distribution gratuite, envoyés sur demande.

AVIS DE FAILLITE

IN RE

CLÉMENT, LAFLEUR & DECARIE

Manufacturiers de Chaussures de la Cité de St-Henri

Les soussignés vendront à l'encan au No 69 rue St Jacques, Montréal,

Jedi 25 Juillet 1901, à 11 hrs a. m.

les immeubles suivants appartenant à Clément Lafleur l'un des dits associés, faillis.

1o—Trois lots de terre situés en la Cité de St Henri, connus et désignés aux plan et livre de renvoi officiels de la paroisse de Montréal, sous les numéros dix-neuf cent soixante et onze (1911) la moitié sud-ouest du No dix neuf cent soixante et dix (s. o. 197) le No dix-neuf cent soixante et quinze (1975), avec maison portant les Nos 113 à 121 de la rue St Augustin, et les fondations en pierre d'une construction ayant été occupée comme fabrique de chaussures au No 110 de la rue Turgeon, maintenant détruite.

2o—Un lot de terre situé dans la cité de St Henri, connu et désigné aux plan et livre de renvoi officiels susdits, sous le No dix-neuf cent soixante et un (1961), de la contenance de 40 pieds de front sur la rue St Augustin, par 90 pieds de profondeur sur la rue Ste Emélie avec bâtisses sus-érigées et portant les Nos 117 à 125 de la dite rue Ste Emélie.

3o—Un lot de terre situé dans la cité de St Henri, connu et désigné aux plan et livre de renvoi officiels susdits, comme faisant partie du No deux mille neuf (partie de 2009) contenant 20 pieds de front par 45 pieds de profondeur, mesure anglaise, plus ou moins, borné en front, par la rue Bourget, en arrière par le surplus du dit lot No 2009, au sud-est par le lot No 201, de l'autre côté au nord-ouest par l'autre moitié du dit lot No 2009 appartenant à Joseph Desnoyers, avec une maison en bois dessus construite, portant le No 70 de la rue Bourget.

4o—Un lot de terre connu et désigné aux plan et livre de renvoi officiels susdits sous le No dix-neuf cent quarante trois (1943), avec maison sus-érigée et portant le No 45 de la rue Maria.

5o—Trois lots de terre situés en la paroisse du Sault au Récollet en la municipalité de St-Joseph de Bordeaux, connus et désignés aux plan et livre de renvoi officiels de la dite paroisse, dans le comté d'Hochelega, sous les Nos deux cent vingt quatre, deux cent vingt-cinq, deux cent vingt-six (224, 225, 226) de la subdivision officielle du lot No trois cent vingt-trois (323) sans bâtisses.

6o—Un emplacement situé dans la Cité de Montréal, connu et désigné aux plan et livre de renvoi officiels du quartier St Antoine, de la dite cité, comme formant la partie nord-est du lot officiel No

quatre cent dix-huit A (P. N.-F.—418A) de la contenance, la dite partie nord-est d'environ 30 pieds de front sur une profondeur irrégulière dans la ligne sud-ouest et régulière de 124 dans la ligne nord-est, mesurant à la profondeur 27 pieds, mesure anglaise, tel qu'actuellement enclos tenant en front à la rue Notre-Dame ouest, en profondeur et du côté nord-est au lot Officiel quatre cent dix-neuf (419) et du côté sud-ouest, au rés du dit lot No 418A, avec bâtisse à façade en pierre et portant les Nos 2463 à 2465 de la rue Notre-Dame.

Pour tous renseignements,
S'adresser à

ALEX. DESMARTEAU, Curateur,
No. 1598 rue Notre-Dame, Montréal.

MARCOTTE FRERES, Encanteurs.

SOUSSIONS

IN RE

CLÉMENT, LAFLEUR & DÉCARIE,

Manufacturiers de Chaussures de la Cité de St-Henri

Le soussigné recevra des soumissions cachetées jusqu'à

Jedi 25 Juillet 1901

A 10 Heures, A.M.

pour l'achat de l'actif suivant, consistant en :

- | | |
|--|------------|
| 1o—Actions dans le fonds-capital de la Toilet Laundry Co Ltée | \$2,500 00 |
| 2o—Actions dans le fonds-capital de la Banque Provinciale du Canada | 500 00 |
| 3o—Action dans le fonds-capital dans l'Association Athlétique d'Amateurs "Le National" | 100 00 |
| 4o—Actions dans le fonds-capital de la Cie de Téléphone des Marchands | 100 00 |

Conditions : argent comptant.
La plus basse ni aucune des soumissions ne sera nécessairement acceptée.

Pour tous renseignements,
S'adresser à

ALEX. DESMARTEAU,
Curateur.
1598 et 1608 rue Notre-Dame,
Montréal.

VIT RABY, Président J. O. MOTARD, Sec.-Tré.
EMILE LACROIX, Gérant.

THE MERCHANTS COLLECTING ASSOCIATION - OF - CANADA

30, rue Saint-Jacques,

TEL. BELL MAIN 1254.

Montréal, Qué.

Agence Commerciale. Collections faites partout.
Système supérieur.

Bureaux d'avocats dans toutes les villes du Canada et des Etats Unis.

FOURRURES



Importateur, Exp. rateur et Manufacturier en gros de FOURRURES en tous genres pour hommes, femmes et enfants. Les plus hauts prix du marché seront payés pour toutes sortes de fourrures non apprêtées.
N. B.—Le plus haut prix payé pour cire d'abeilles et ginseng.

HIRAM JOHNSON

494 RUE ST-PAUL MONTREAL.

Chas. E. Roy

MARCHAND DE GUIRS

ET MANUFACTURIER ET JOBBER DE

CHAUSSURES

-- EN GROS SEULEMENT --

Constamment en mains un assortiment de chaussures très-considérable. Aussi de claqués "Jacques-Cartier" et "Goodyear." Shoe Packs (souliers à l'huile), souliers mous, mitaines, bas reutre, etc.

Seul représentant à Québec de la maison W. A. Marsh & Co., qui a obtenu la médaille d'or à Paris en 1900.

445, rue St-Joseph, Québec
692, rue St-Valier, Québec

Il a été purement fortuit, ne résultant que de l'absorption intense des industriels dans la production et dans le commerce intérieur. En d'autres termes, nous avons atteint une supériorité surprenante dans l'exportation des produits manufacturés sans avoir visé ce but, mais parce qu'en développant nos ressources, en travaillant pour le marché intérieur, nous avons acquis une excellence et un bon marché comparatif dans la production, qu'à notre grand étonnement aussi bien qu'à celui du monde nous sommes devenus des concurrents formidables, peut-être les plus redoutables de tous dans la grande lutte commerciale universelle.

C'est, en un mot, à la conservation par la protection de leur marché national, que les Américains attribuent leur prospérité commerciale. Nous croyons qu'ils ont raison.

Ceci explique aussi pourquoi les Etats-Unis n'avaient pas jusqu'à ce jour accordé une attention spéciale à la question des transports.

Le jour où ils s'en sont avisés, ils ont débuté par un coup de maître.

Nous en avons parlé ici suffisamment pour n'avoir pas besoin d'y revenir.

Leur but est maintenant d'imposer à l'Europe leurs charbons et leurs aciers.

Déjà ils avaient réussi à importer en Angleterre les anthracites de Pennsylvanie, et à soumissionner la fourniture des rails d'acier pour les chemins de fer anglais.

Ce sera bien autre chose à présent. Et ce n'est plus seulement l'Angleterre, c'est aussi l'Allemagne qui se trouve menacée.

Les propriétaires des houillères anglaises et allemandes ont d'ailleurs inconsciemment contribué à favoriser ce dessein, fait justement remarquer, à ce propos, le *Journal des Transports* :

Les cours fantastiques que ces houillères nous ont imposés l'hiver dernier ont donné l'idée à certaines Sociétés industrielles de l'Europe occidentale d'aller s'approvisionner en Amérique. Les nouveaux fournisseurs trouveraient ainsi le chemin tout tracé, et la clientèle disposée à les bien accueillir. Ils comprendraient d'emblée les avantages qu'ils pouvaient tirer du présent état de choses, et des embarras de leurs concurrents—aggravés en Angleterre par les droits nouvellement imposés à l'exportation des produits de la mine. Sans retard, avec l'esprit de décision qui les caractérise, ayant dans les mains les houillères et les voies terrestres qui assurent les transports, ils neutralisèrent d'un coup la concurrence possible du groupe Vanderbilt en achetant contre des monceaux d'or la suprématie dans les affaires du Northern Pacific et s'offrirent, sans lésiner, deux Compagnies de cargos, organisés à la moderne, pour transporter au prix de revient à travers l'Atlantique, les centaines de mille tonnes de houille que la richesse incroyable du sol américain leur permettrait d'extraire impunément et d'exporter fructueusement.

L'Angleterre avait fait de l'Europe sa vassale en matière de houille. Voici l'Amérique en passe de lui enlever

cette suprématie, comme elle lui enlève en ce moment sa suprématie commerciale, en attendant qu'elle lui enlève sa suprématie maritime.

Lancée comme elle l'est, l'Amérique ne s'arrêtera plus, et l'Europe doit s'habituer à l'idée qu'elle va avoir à soutenir contre elle une lutte terrible. Cette lutte durera plus ou moins longtemps ; mais il est permis de penser que lorsque "les jaunes" seront en mesure d'entrer en scène, celle-ci sera depuis longtemps occupée par les Etats-Unis. L'industrie européenne tiendra moins longtemps encore devant l'industrie américaine que l'agriculture de l'Europe n'a pu tenir devant l'agriculture des Etats-Unis.

A ce sujet, il y a une vérité qu'il faut proclamer bien haut !

Tant bien que mal, l'agriculture a pu jusqu'ici se défendre grâce au droit de douane ; mais cette défense ne tiendra pas longtemps en ce qui concerne l'industrie. Il n'y a pas de droit de douane qui, si on s'en tient aux tarifs actuels, soit assez puissant pour résister à la formidable pression exercée par les trusts.

Le trust américain, voilà le danger nouveau. On parle beaucoup de la nécessité d'une entente européenne contre l'envahissement des produits du Nouveau Monde. Il n'y a pas deux méthodes à adopter si l'on veut réaliser cette entente.

Il faut d'abord laisser à chaque nation le soin de se protéger comme elle l'entend contre le péril le plus prochain, celui que lui fait courir son voisin le plus immédiat et le plus redoutable. Chacun chez soi, d'abord.

Ceci, bien entendu, nous estimons que si une entente européenne est possible, elle doit porter sur la question de savoir si la nécessité ne s'impose pas de majorer les droits d'entrée sur tous les produits de provenance américaine d'une somme précisément égale à l'avantage que les trusts donnent aux produits pour lesquels ils sont formés.

Nous n'aurons pas le mérite de l'initiative. C'est l'Amérique elle-même qui nous a donné à cet égard une leçon dont nous serions bien niais de ne pas profiter. N'est-ce pas elle, par exemple, qui, au droit d'entrée sur les sucres étrangers, ajoute une surtaxe égale aux primes que ces sucres reçoivent dans leur pays d'origine ?

Il n'y a qu'une chose que nous ne devons pas faire. C'est de nous hypnotiser dans la contemplation d'un péril jaune très lointain, et de fermer les yeux sur le péril yankee qui plane sur nous.

REVUE COMMERCIALE ET FINANCIERE

FINANCES

Montréal 18 juillet 1901.

Pas grande activité à la Bourse de Montréal ; mais tranquillement les valeurs regagnent le terrain perdu.

Voici les prix atteints aujourd'hui ; nous ne donnons que la dernière vente.

C. P. R.....	1034
Rich. & Ontario.....	119
Tram. Montréal (anciens.....)	290
“ “ (nouveaux).....	289
“ Toronto.....	111
Montreal Power.....	94½
Twin City.....	94½
Dominion Coal (actions).....	39½
“ (bons).....	110
Montreal Telegraph.....	170
Banque de Toronto.....	249
Banque Molson.....	203

COMMERCE

Le commerce de gros est généralement satisfait des affaires pour les temps chauds que nous traversons et pour la saison elle-même. En outre, tout paraît indiquer une excellente saison d'affaires pour l'automne. Une chose seule pourrait réduire à néant ces espérances et cette chose c'est la sécheresse ; on n'en est pas encore réduit à avoir un besoin d'eau urgent, mais une bonne ondée ne nuirait certainement pas.

Le commerce de détail ne se plaint pas des ventes ; au contraire, dans certaines branches du commerce, la température élevée a eu d'heureux résultats.

Cuir. — Les prix des cuirs à semelle ont été haussés lundi dernier par les tanneries. La décision prise par eux est tombée sur les négociants comme un coup de foudre.

Les cuirs à harnais sont fermes aux anciens prix ; on pensait que ceux-ci seraient frappés les premiers par la hausse.

Epiceries, Vins et Liqueurs. — Le marché est très ferme dans toutes les lignes, particulièrement pour la mélasse dont la demande est toujours forte ; il serait peut-être à l'avantage des marchands de faire leurs approvisionnements s'ils n'ont pas encore placé leurs ordres.

Le syndicat dont nous avons déjà parlé et qui a accaparé les usines de conserves de légumes a sorti ses prix cette semaine. Il est probable, en conséquence, que dès la semaine prochaine, les maisons de gros commenceront à prendre les ordres pour les livraisons en automne.

Les prix d'ouverture pour les fruits de Californie sont légèrement supérieurs à ceux de la saison dernière.

Fers, ferronneries et métaux. — Il s'est fait un peu de calme dans la demande des articles de cette ligne de commerce ; néanmoins on reçoit encore des ordres. Les voyageurs vont bientôt se remettre en route et on compte sur une forte saison d'automne.

Huiles, peintures et vernis. — L'huile de lin est rare ; nous avons déjà signalé le fait, mais nous croyons répéter qu'il en existe très peu sur place. Les prix en Europe sont entièrement maintenus.

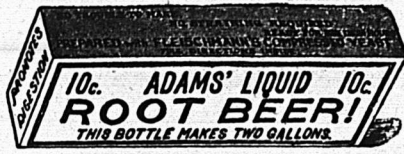
Il n'y a pas de changement sur la térébenthine.

Salaisons, Saindoux, etc. — Nous n'avons pas de changement de prix cette semaine. Les viandes et lards fumés sont en bonne demande avec des prix très fermes.

ADAMS' ROOT and GINGER

Beer

Extracts



Se vendent de l'Atlantique au Pacifique

Demandez à votre fournisseur de gros.

Grandeur de 10c donne 2 gallons. } Pour prix, voyez
Grandeur de 25c donne 5 gallons. } les prix courants.

CANADIAN SPECIALTY CO., 58 Colborne St., TORONTO, Ont. - Seule Manufacturière.

JOHN BERTRAM & SONS, **Manufacturiers d'Outils pour Machines**
Seront heureux de correspondre avec les personnes intéressées.
DUNDAS, ONT., - (Canada.)

LEDUC & DAoust MARCHANDS DE GRAINS et de PRODUITS
EN GROS ET A COMMISSION
Spécialité: Beurre, Fromage, Œufs et Patates.
AVANCES LIBERALES FAITES SUR CONSIGNATIONS.
CORRESPONDANCE SOLICITEE.....
1217 ET 1219, RUE SAINT-JACQUES, MONTREAL

Les MOUTARDES PURES DE DUNN
donnent une satisfaction sans mélange.
La raison en est — qu'elles donnent du profit aux marchands et de la satisfaction aux consommateurs.
DUNN'S MUSTARD WORKS, HAMILTON, ONT.

J. B. RENAUD & CIE
NEGOCIANTS EN GROS
Farine, Grains, Provisions, Poissons, Huiles de Poisson, Sel, Sucre d'Erable
Etc., Etc.
EXPORTATEURS—BEURRE et FROMAGE. 126-140 RUE ST-PAUL, QUEBEC.

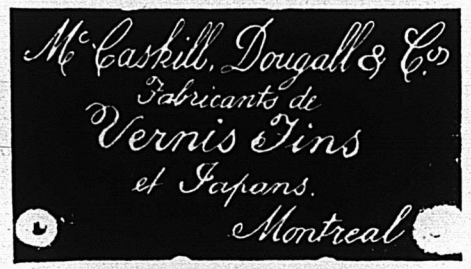
ATTENDU PROCHAINEMENT
Une cargaison de la fameuse Mélasse "FAJARDO" marque "CINTRON." Aussi: Une cargaison de Mélasse "BARBADE" marque "MUSSON," de choix.
NAZAIRE TURCOTTE & CIE, NEGOCIANTS - - - QUEBEC.

COOKS FRIEND BAKING POWDER
- C'est une marchandise honnête et juste l'article pour créer ou étendre un courant d'affaires.
- Les meilleurs épiciers se font un devoir d'en tenir toujours en stock.

On Guérit l'Intempérance.
Il est généralement admis aujourd'hui que la passion de boire est une maladie dont la cure est facile. La CURE DIXON a donné les résultats les plus satisfaisants dans les cas réfrutés incurables. Le traitement ne comporte aucune publicité ni injections hypodermiques. Envoi sur demande de la notice détaillée, sous enveloppe cachetée.
Dixon Cure Co.
J. B. LALIME, Gérant,
572 rue St-Denis, Montréal.

LOTS A BATIR - Localité Superbe, de Grand Avenir. S'adresser à A. & H. LIONAIS, 25, r. St-Gabriel, Montréal.
EMILE JOSEPH, L.L.B.
AVOCAT
NEW YORK LIFE BLDG., MONTREAL
Chambre 701. Tel. Bell Main 1787

E. DOUVILLE, Plombier
137B rue St-Urbain, Montreal.
HORMISDAS CONTANT, Entrepreneur Plâtrier, 290 rue Beaudry. Phone Bell E. 1177.
L. GIRARD & CIE, Plombiers, Couvresseurs, Ferblantiers. Spécialité: Corniche en tôle galvanisée. 695 rue St-Denis. Tel. Marchands 1910. Tel. Bell, Est 1017.
O. M. LAVOIE,
Peintre-Décorateur,
Peintre d'enseignes et de Maisons.
Tapissier et Blanchisseur,
No 482 rue St-Hubert,
Telephone East 1412. Montréal.



Laurence & Robitaille
MARCHANDS DE
Bois de Sciage et de Charpente
BUREAU ET CLOS
Coin des rues Craig et St-Denis
Bell Tél., Main 1488. MONTREAL
Tél. des Marchands, 804.
CLOS AU CANAL
Coin des Rues William et Richmond
Bell Tél., Main 3844

Tel. Bell Main 3951 Tel. Marchands 1381
T. PREFONTAINE & CIE
LIMITÉ
Bois de Sciage et de Charpente
GROS ET DETAIL
Bureau: coin des rues NAPOLEON ET TRACY
STE-CUNEGONDE
Clos à bois, le long du Canal Lachine, des deux côtés. Téléphone Bell 8141, Montréal.
Spécialité: Bois préparés de toutes façons, assortis par longueurs et largeurs en grande quantité.

L. N. DENIS
Tapissier-Décorateur
Blanchissage,
Peinture à façon.
Stock considérable de Papiers Peints, Ferronneries. Prix défiant toute concurrence.
Tel. Bell East 1774
Tel. Marchands 166
313 rue St-Laurent,
MONTREAL

Produits chimiques. — Les affaires sont actives pour cette époque de l'année, meilleures même que les années précédentes. En outre, les apparences pour le commerce d'automne sont excellentes.

NOTES SPECIALES

Quelle que soit la marque de tabac que vous désirez, si elle est revêtue de la signature de B. Houde & Cie. c'est l'article que vous rechercherez : qualité supérieure, toujours — et prix rémunérateur pour le détaillier.

Les buveurs de thé Japon devraient apporter une attention soutenue à la question des Thés verts, feuille naturelle, non colorés de Ceylan "Salada" qui sont sur le marché en concurrence avec les Japans. Ces nouveaux thés ont l'avantage d'être absolument purs, sans coloration ou falsification sous aucune forme. Ils donnent la même liqueur, couleur paille, que les Japans, mais ils sont beaucoup meilleurs et ont une force double.

Le Silver Bell

attire des compliments aux marchands qui vendent cet excellent tabac à fumer ; il retient la clientèle. C'est une des marques qui font le plus d'honneur à The Rock City Tobacco Co de Québec.

La demande augmente

La popularité des tabacs de la Rock City Tobacco Co de Québec, entraîne, comme conséquence, une forte demande. Ce sont d'excellents tabacs préparés avec tous les soins possibles par des ouvriers experts.

Guerre aux Mouches

M. Archdale Wilson de Hamilton, Ont., rapporte une très forte augmentation dans la vente de ses Papiers en Pads contre les mouches. De fait, cette vente est plus forte, cette saison, que jamais auparavant. Ce papier en pads de Wilson tue des quantités énormes de mouches. C'est ce qui se vend de plus pratique au Canada.

M. H. W. Karch, Hespeler, Ont.

M. H. W. Karch est fabricant de machinerie en tous genres pour filatures à Hespeler, Ontario. A en juger par la liste des clients auxquels il a fourni du matériel, M. Karch fabrique des machines économiques : machines à fouler, à laver les étoffes, à épousseter, à dévider, à filer, etc. Sans compter les savonneuses et les cuves de teinturiers. Signalons particulièrement sa tordeuse, *King Twister*, à 40 fuseaux qui est d'une simplicité remarquable pour la somme énorme de travail utile qu'elle accomplit. Voici les noms de quelques unes des personnes qui l'emploient avec succès :

G. A. Cook, Norwich ; J. S. Brunton, Allendale ; R. McCulloch, Hawksville ; McCulloch & Co, Rapid City, Manitoba ; Jacob Messenger, Hanover ; W. J. Wallace, Fallbrook ; Dufton and Son, Mitchell ; Central Prison, Toronto ; S. Taylor and Sons, Columbus ; N. W. Gingerich, St. Jacobs ; D. L. Weaver, Chicopee ; James Butler, Stratory ; Duncan Fisher, Paisley ; John Scott, Clifford ; S. Beaumont, Glen Williams ; Harris and Co, Rockwood ; S. Martin, Speedsville ; David Mann, Lakefield ; Warren Doane, Barrington, N. S. ; Galbraith, Guelph ; Morden Woolen Mill Co., Morden, Man. ; Mrs Wm Harrison, Owen Sound, Ont. ; E. Cantin, Warwick, Que. ; Jos. Cartted & Son, Guelph, Ont. ; Harris & Co, Rockwood, Ont. ; James McLean, Pembroke, Ont. ; Messrs Moody Bros, Orangeville, Ont. ; H. Simard & Co, St. Pauls Bay, Que. ; John Childerhose & Sons, Eganville, Ont.

REVUE DES MARCHÉS

GRAINS ET FARINES

Marchés Etrangers

Montréal, 18 juillet 1901.

Les derniers avis télégraphiques cotent comme suit les marchés d'Europe :

LONDRES—

Blé en transit : tranquille.
Mais : tranquille.
Chargements Blé Californie Standard No 1..... 00s 00d
Chargements Blé Walla Walla 27s 4½d
Blé Printemps du Nord No 1 29s 6d
Mais américain..... 20s 0d

LIVERPOOL—

Blé disponible : facile.
Mais disponible : ferme.
Blé de Californie Standard No 1..... 5s 9d
Blé de Walla Walla..... 5s 9d
Futurs : Blé tranquille.
Septembre..... 5s 4d
Décembre..... 5s 7½d
Futurs Mais—
Juillet..... 4s 2½d
Septembre..... 4s 3d

ANVERS—

Blé disponible tranquille.
Blé roux d'hiver No 2..... 15½s 0d

PARIS—

Blé tranquille.
Juillet..... 20.75
Décembre..... 21.15
Farine : tranquille.
Juillet..... 26.40
Décembre..... 27.70

Les marchés américains sont à la hausse ; les questions de température sont à l'ordre du jour. On rapporte des dommages au blé dans le Nord-Ouest. On ignore l'étendue des dommages au Minnesota et au Dakota-Sud, mais il faudrait, d'après les intéressés plus que des pluies d'orage pour éviter de plus grands dommages.

Dans les districts à blé d'inde on réclame de la pluie et on calcule que si la saison devenait favorable jusqu'au moment de la moisson on ne récolterait pas plus de 1700 millions de minots.

L'avoine donnera une des plus faibles récoltes connues dans ces dernières années ; de plus le grain manquera de poids.

On cotait hier en clôture sur le marché de Chicago :

	Juillet	Septembre
Blé.....	67c	68½c
Blé d'inde.....	49 c	50½c
Avoine.....	30½c	31½c

MARCHÉS CANADIENS

Nous extrayons du *Commercial* de Winnipeg du 13 juillet 1901 le rapport suivant :

Marché toujours terne mais montrant un peu plus d'activité sur la fin de la semaine par suite de la hausse survenue sur les marchés américains.

Nous cotons :
No 1 d'ur..... 68½c
2 "..... 66½c
3 "..... 62½c
3 du Nord..... 00c
3 séché du Nord..... 00c
3 séché d'ur..... 00c

en entrepôt Ft William ou Pt Arthur ou disponible.

Le marché aux grains de Montréal est assez actif pour l'avenir, qui est ferme à 37c en magasin. En pois, les détenteurs demandent 80c à flot et les acheteurs ne veulent pas offrir plus de 79½c. En orge et en sarrasin, il n'y a pas de demande ; les prix sont purement nominaux.

Pour le seigle on demande 58c pour le local et de 54½ à 55c pour l'exportation, à flot.

Le blé d'inde américain est coté de 55 à 56c ; nous retirons nos cotes pour le blé d'inde canadien dont le marché est dépourvu.

Les farines de blé restent aux anciens prix ; la demande pour le local reste satisfaisante.

En issues de blé, il y a toujours une bonne demande et les stocks sont pour le moins faibles ; les prix conséquemment sont tenus fermes.

Pour les farines d'avoine nous maintenons les anciens prix ; la demande reste lente même pour les lots de détail.

FROMAGE

MARCHE ANGLAIS

MM. Marples, Jones & Co. nous écrivent de Liverpool le 5 juillet 1901 :

Généralement parlant le marché a été très tranquille pendant la semaine ; une baisse légère en a été le résultat.

	s. d.	s. d.
Blanc de choix, Canada et E.-U.	00 0	à 00 0
Coloré de choix, nouveau.....	00 0	à 00 0
Blancs de choix.....	00 0	à 00 0
Blanc-nouveau, E. U., Canada..	43 0	à 45 0
Coloré de choix, do do ..	44 0	à 46 0

MARCHÉS AMÉRICAINS

Ogdensburg, 13 juillet—Boîtes offertes 987 ; boîtes vendues 987 à 8½ et 9c.

Canton, 13 juillet—Prix payés 8½ et 9½.

Watertown, 13 juillet—Boîtes vendues 8000 à 8½ et 8½.

MARCHÉS D'ONTARIO

Brockville, 11 juillet—Boîtes offertes, 3571 ; boîtes vendues 3571 à 9½c.

Chesterville, 11 juillet—Boîtes offertes, 750 ; boîtes vendues, 750 à 9½c.

Kingston, 11 juillet—Boîtes offertes, 1603 ; boîtes vendues, 1603 à 9½c.

Madoc, 11 juillet—Boîtes offertes, 1085 ; boîtes vendues, 640 à 9c.

Tweed, 11 juillet—Boîtes offertes, 780 ; boîtes vendues 780 à 9½, 9½c.

Vankleek Hill, 11 juillet—Boîtes offertes, 964 ; boîtes vendues, 507 à 9½c.

Ottawa, 12 juillet—Boîtes offertes, 1530 ; boîtes vendues, 1163 à 9½c.

Perth, 12 juillet—Boîtes offertes, 2300 ; boîtes vendues, 2300 à 9½c.

Winchester, 12 juillet—Boîtes offertes, 821 ; boîtes vendues, 415 à 9½c.

Brighton, 12 juillet—Boîtes offertes, 830 ; boîtes vendues, 80 à 9c.

Kemptville, 12 juillet—Boîtes offertes, 700 ; boîtes vendues, 700 à 9½c.

Belleville, 13 juillet—Boîtes offertes, 1760 ; boîtes vendues, 1760 à 9½, 9 7/16.

Cornwall, 13 juillet—Boîtes offertes, 1879 ; boîtes vendues, 1684 à 8½ et 9½c.

London, 13 juillet—Boîtes offertes, 3015 ; offert 9 et 9½c.

South Finch, 13 juillet—Boîtes offertes, 2500 ; boîtes vendues, 2500 à 9½c.

Lindsay, 15 juillet—Boîtes offertes, 1521 ; boîtes vendues, 1521 à 9½ et 9 5/16c.

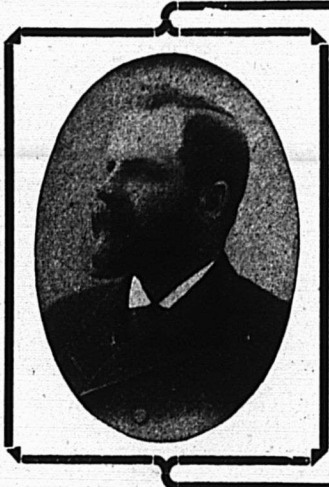
Ingersoll, 16 juillet—Boîtes offertes, 730 ; offert 8½ et 9 1/16c.

Campbellford, 16 juillet—Boîtes offertes, 1305 ; boîtes vendues, 1305 à 9 3/16 et 9½c.

Woodstock, 17 juillet—Boîtes offertes, 2129 ; boîtes vendues, 299 à 9½c.

Napanee, 17 juillet—Boîtes offertes, 1565 ; offert 9c.

Picton, 17 juillet—Boîtes offertes, 1470 ; boîtes vendues, 1345 à 9 3/16c.



J. A. VAILLANCOURT

MARCHAND DE **Beurre, Fromage Provisions**

Téléphone
Bell
Main
907

Achète aux plus hauts prix du marché, et vend à commission tous les produits de la ferme.

Avances libérales sur consignations.

Fournitures générales pour Beurreries et Fromageries.

Spécialité de Tinettes pour Beurreries. Boîtes paraffinées, de 56 lbs, pour l'expédition du Beurre.

Sels Higgins, Ashton et Windsor, les meilleurs pour beurreries.

333 et 335, rue des Commissaires, Montreal

FRANK DUCKETT

EXPORTATEUR DE

Beurre et Fromage

55, 57 ET 59, RUE WILLIAM, MONTREAL.

Attention spéciale donnée aux consignations de Beurre et de Fromage.

P. O. Boite 296.

Prompt retour de toute consignation.

Téléphone Main 1171.

ALEX. D. MCGILLIS

Marchand en Gros de Provisions

29 Rue William, Montréal.

Achats ferme ou consignation de Beurre, Fromage, Œufs, etc. Entrepôt frigorifique considérable.

B. DE POSTE 2321

TEL. MAIN 1263

ALEX. W. GRANT

Exportateur de Fromage et Marchand à Commission

33, 35 et 37 rue William, 2 à 6 Harrison Street,
MONTREAL NEW-YORK

Nous payons le plus haut prix du marché pour le meilleur Beurre et Fromage.
Nous garantissons donner entière satisfaction sur toutes consignations.

old Storage

Circulation d'air froid et sec, Ventilation parfaite, Température appropriée à la nature des produits à conserver.

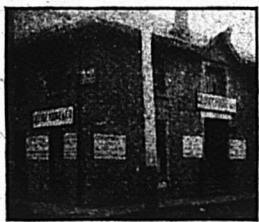


Conservation, d'après les méthodes scientifiques les plus approuvées, de

Beurre, Fromage, Œufs, Fruits.

Coin des rues des Sœurs Grises et William.

O. M. GOULD, GÉRANT



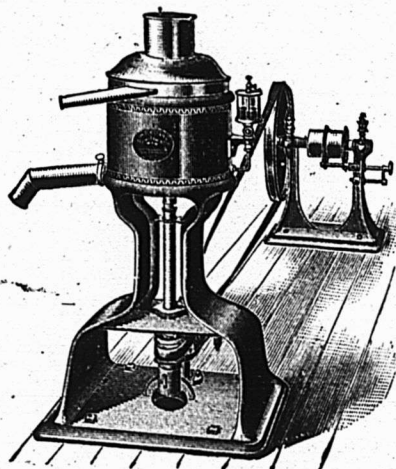
GEORGE HODGE & CIE

EXPORTATEURS DE BEURRE ET FROMAGE

119, rue King, angle de la rue William, Montréal

Attention spéciale aux consignations.

Entrepôt frigorifique de première classe.



LES ÉGRÉMEUSES GENTRIFUGES U. S.

TEMOIGNAGE PROBANT

Les RR. PP. Trappistes d'Oka, dont la compétence dans la fabrication du beurre ne saurait être mise en doute, nous écrivent :

NOTRE-DAME DU LAC DES DEUX MONTAGNES, 7 MAI 1901.

Je, soussigné, certifie bien volontiers que la machine U. S. installée chez nous par M. Trudel, de St-Prospér, a écrémé 3,360 lbs de lait à l'heure, ne prenant que 8 p. c. de crème et ne laissant que 0.01 de 1 p. c. de gras dans le lait écrémé. C'est vraiment la perfection.

M. ANTOINE, ABBÉ DE NOTRE-DAME DU LAC.

ALFRED TRUDEL & CIE,

AGENTS GÉNÉRAUX POUR LA PROVINCE DE QUÉBEC

ST-PROSPER, Comté de Champlain,

ÉCRIRE POUR CATALOGUE ET TOUS RENSEIGNEMENTS.

Stirling, 17 juillet—Boîtes offertes, 930 ;
boîtes vendues, 890 à 9 3/16 et 9 1/2.
Madoc, 17 juillet—Boîtes offertes, 1115 ;
boîtes vendues, 700 à 9 1/2.
Russell, 17 juillet—Boîtes offertes, 400 ;
offert 9c.

MARCHES DE QUEBEC

Richmond, 11 juillet—Boîtes offertes 888 ;
boîtes vendues 847 à 8 1/2 et 9c.
Cowansville, 13 juillet—Boîtes offertes 2070 ;
prix 9 et 9 7/16c
Ormstown, 17 juillet—Boîtes offertes 832 ;
boîtes vendues 632 à 9 1/16c.

MARCHE DE MONTREAL

Le marché de Montréal est très calme. Il
existe un assez fort approvisionnement en
glacières et la demande des marchés anglais
où les stocks augmentent également se ré-
trécit. On se plaint de la qualité des nou-
veaux arrivages, comme d'ailleurs de celle
du beurre et la chaleur excessive que nous
avons eue cet été n'est pas sans avoir eu une
influence malheureuse sur la qualité de ces
deux produits.

Le plus haut prix qu'il soit possible d'ob-
tenir aujourd'hui pour le fromage de Québec
est de 9 1/2c.

BEURRE

MARCHE ANGLAIS

MM. Marples, Jones & Co., nous écrivent
de Liverpool le 5 juillet 1901 :
Les cours de la semaine précédente sont
maintenus pour les qualités canadiennes.

Nous cotons : s. d. s. d.
Etats-Unis, laddles bon et sain. 00 0 à 00 0
" Imitation crèmerie
bon et sain 82 0 à 86 0
" Process, choix en btes. 82 0 à 86 0
" " frais crèm. "
(nominal) 96 0 à 98 0
Canada, frais crèmerie, en boîtes. 96 0 à 100 0
Irlande, crèmerie en btes. 95 0 à 100 0
Danemark, choix et surchoix, crè-
merie, en barils 98 à 105 0

MARCHES AMERICAINS

Canton, 13 juillet—Prix 19 1/2c.
Utica, 15 do — do 19 1/2 à 22c.

MARCHE DE MONTREAL

Le marché est tranquille; le beurre qui
vient sur place laisse généralement à désirer
sous le rapport de la qualité; quelques lots
même ayant souffert de la chaleur sont vrai-
ment de qualité inférieure, disent les ache-
teurs, nous cotons de 19 à 19 1/2c pour la
moyenne des beurres et de 19 1/2 à 19 3/4c pour
ceux de qualité supérieure. Un beurre véri-
tablement choix obtiendrait peut-être 20c.

ŒUFS

MM. Marples, Jones & Co. nous écrivent
de Liverpool le 5 juillet 1901 :

Peu de ventes mais par contre tendance à
la hausse.
Nous cotons : s. d. s. d.
Œufs frais du Canada et des
E.-U. 0 0 à 0 0
" conservés à la glycérine. 0 0 à 0 0
" " à la chaux. 0 0 à 0 0
" " frais d'Irlande. 6 6 à 7 0
" " du Continent 4 10 à 5 10

Sur le marché de Montréal, les prix restent
soutenus de 11 1/2 à 12c pour les œufs No 1 et
de 9 à 9 1/2c pour les œufs No 2.

POMMES

MM. J. C. Houghton & Co, nous écrivent
de Liverpool le 4 juillet 1901 :
Marché très faible, les pommes de Tammarie
se vendent difficilement.

ARRIVAGES

Barils
Arrivages pour la semaine finissant le
30 juin 1901 00
Arrivages antérieurs depuis le 1er juil-
let 1900 87. 886

Total des arrivages au 30 juin 1901....871866
Du 1er juillet 1899 au 30 juin 1901....660198

LEGUMES

Les pommes de terre sont payées de 75 à
80c les 90 lbs au char et on les détaille à 90c
les 90 lbs.

Les prix des haricots triés à la main sont
cotés de \$1.45 à \$1.50 par minot en lot de
char complet.

On cote :
Carottes nouvelles 20c la doz de paq.
Champignons 50c la lb.
Choux nouveaux, de 20 à 40c la doz.
Concombres, 15c à 20c la doz.
Epinards, 40c le panier.
Fèves, 65c le sac.
Navets, 90c le sac.
Navets nouveaux, 15 à 20c le paquet.
Oignons jaunes, \$3.50 le baril.
Oignons rouges, \$3.50 le baril.
Persil, 10c à 25c la doz de paquets.
Pommes de terre nouvelles, \$2.50 le qrt.
Radis, de 10 la doz.
Rhubarbe, de 10c la doz. de paquets.
Salade pommée, 35 à 40c la doz.
Tomates de Floride, \$3.00 la boîte de 6
casseaux.
Tomates de Waterloo 20c la lb.

FRUITS VERTS

On s'attend à des prix en hausse sur les
citrons.

Dans notre liste de prix d'autre part nous
avons deux changements : les fraises au
crate cotées de \$8 à \$12 et les pommes au
baril de \$5 à \$8.00.

En fruits de Californie nous cotons :
pêches de \$1.75 à \$2.00 la boîte; prunes de
\$1.75 à \$2.25; pommes de 75c à \$1.50 et
poirés de \$3.25 à \$3.75.

En petits fruits du pays nous cotons :
bluets 90c la petite boîte et \$2.25 la grande ;
groseilles 60c le seau; gadelles 75c le panier
et framboises 12c le casseau.

FOIN PRESSE ET FOURRAGES

MM. Hosmer, Robinson & Co., nous écri-
vent de Boston le 14 juillet 1901 :

Le temps très chaud et de nombreux arri-
vages ont eu pour tendance de démoraliser le
marché. Peu de transactions à enregistrer,
le marché est très faible.

Les arrivages pour la semaine dernière
ont été 371 chars de foin et 6 chars de paille.
105 chars pour l'exportation.

Pendant la semaine correspondante de
l'an dernier, 402 chars de foin et 9 chars de
paille, 95 chars de ce foin destiné à l'expor-
tation.

Le marché est faible et terne et les stocks
s'accroissent.

	Grosses balles.	Petites balles.
Foin, choix...	\$17.50 à \$00.00	\$17.50 à \$00.00
— No 1 ...	16.50 à 17.00	16.00 à 16.50
— No 2 ...	15.00 à 16.00	15.00 à 16.00
— No 3 ...	14.00 à 15.00	14.00 à 15.00
— mél.d.tréf. 13.00 à 14.00	13.00 à 14.00	13.00 à 14.00
— trèfle ...	13.00 à 00.00	13.00 à 00.00
Paille de sei- gle long ...	18.00 à 00.00	
— mêlée ..	13.00 à 14.00	13.00 à 14.00
— d'avoine 8.00 à 9.00	8.00 à 9.00	8.00 à 9.00

Le marché de Montréal s'est raffermi par
suite de l'absence de livraisons; les cultiva-
teurs étant actuellement retenus par la ré-
colte du foin nouveau.

Nos prix ci-dessous sont les mêmes que la
semaine dernière, ils ne comportent pas,
comme précédemment, de concession de la
part des détenteurs.

Nous cotons :
Foin pressé, No 1 à choix. \$10 00 à 10 50
do do No 2. 9 00 à 10 00
do mél. de trèfle. 8 50 à 9 00
Paille d'avoine. 4 00 à 5 00

PERSONNEL

M. C. P. Hébert, de MM. Hudon, Hébert
& Cie., est parti pour Murray Bay, où il va
prendre quelques jours de repos.

M. J. L. A. Grenier, de la maison Hudon,
Hébert & Cie, va passer une dizaine de jours
de vacances à Louiseville.

EXTRA

RENSEIGNEMENTS COMMERCIAUX

PROVINCE DE QUEBEC

Cessions

Montréal—Geo. Tuck & Co, asbestos à Kent
& Turcotte.

Québec—Ruthmann A. & J., bijoutiers.
St Hilarion—Harvey Z., mag. gén.

Concordats

Ste Anne—Forrest & Co, mag. gén., 30c dans
la piastre.

St Stanislas—Donville J. B. & Co, mag. gen.
25c dans la piastre.

Décès

Carleton—Albert Leblanc, mag. gén.;

Dissolutions de Sociétés

Montréal—Wait Geo. & Co, provisions.

En Difficultés

Ste Flavie Station—Gagnon J. C., mag. gén.

Incendies

Montréal — Montreal Cotton & Wool Waste
Co, ass.

Fonds à Vendre

Montréal—Dlle Desautels, modes, 24 ct.
Ste Marie Blandford—G. Charette, mag. gén.
le 24 ct.

Fonds Vendus

St Pierre les Becquets—Dme Octave Beau-
det, nouv.; stock vendu à 66c dans la \$
à E. Robert de Ste Julie.

Nouveaux Etablissements.

Montréal — Aumond & Caty, mfrs de portes
et châssis.

Canadian Metric Bureau; J. H. Burland.
Gaufreoy & Fils, ornements d'église.

Holzberg F. & Co, marchands; Dme F.
Holzberg.

Jennings A. & Co, wheelwrights; A.
Jennings.

Maritime Commission Co. B. H. Colkin.
Swartz & Cash, mfrs porte-monnaie

Québec—Clarke Chs Ltd.
Noël & Dagneau, ferronneries; J. M. Noël.

St Henri — Chappels Meat Mkt.; Dame Ch.
Chappels.

Ciment pour scellements

Gâchez ensemble, avec la quantité d'eau
nécessaire, 12 parties de plâtre, 4 de limaille
de fer, 1 de fleur de soufre et 1 de sel ammo-
nastique; ce ciment prend très vite, il faut
l'employer vivement.

Moyen de rendre souple le cuir durci

Les articles en cuir exposés souvent à l'air
et à la pluie, notamment les chaussures, de-
viennent ordinairement durs et se gercent
parce qu'ils perdent la majeure partie de leur
tanin. Il faut donc, pour que les cuirs ne se
gercent pas, remplacer le tanin perdu. A cet
effet, nous faisons bouillir de l'écorce de
chêne et nous plongeons les chaussures dans
le liquide obtenu. Avant de les sécher, nous
les graissons avec de l'huile de ricin. L'huile
de ricin est d'ailleurs très recommandable
pour le graissage et l'assouplissement des
chaussures humides.

(Moniteur de la Cordonnerie)

SEL WINDSOR! SEL WINDSOR!N'a pas son égal pour **Beurre, Fromage ou la Table**

Se vend chez tous les épiciers et par les maisons qui fournissent les fabricants de beurre.

SEL WINDSOR! SEL WINDSOR!Tél. Bell Main
2461**N. F. BEDARD & Cie**Boîte de Poste
62Marchands et Commissionnaires en **BEURRE, FROMAGE, ŒUFS, Etc.**,

Et Négociants de Fournitures et Matériaux pour les Fromageries et Beurrieres.

BOIS de BOÎTES à FROMAGE PROVENANT des MEILLEURS MOULINS D'ONTARIO

Cotations spéciales pour quantité d'un char ou plus livrées dans toutes les parties de la province.


32-34 RUE FOUNDLING, MONTREAL.**Catalogue Illustré****GRATUIT****LA COMPAGNIE CANADIENNE
DE CAOUTCHOUC**

DE MONTREAL

A le plaisir d'annoncer au commerce que son catalogue illustré pour la saison

1901-1902

est maintenant prêt et sera expédié au commerce sur demande.



UN EMPLOI PAYANT POUR VOUS.
On demande des Agents. Nous fournissons l'argent et payons le fret.

Nous demandons de bons agents dans tous les Etats de la Nouvelle Angleterre et les Provinces du Canada pour acheter pour notre compte, de peaux de bœufs, chevaux, veaux, moutons, suifs et os.

Ecrivez aujourd'hui même au sujet des conditions aux agents, à

C. S. PAGE
Hyde Park, Vt

**TAPISSERIES -- PAPIERS
1901**Ayant fait l'acquisition d'un stock de **Tapisseries**, dans les modèles même les plus nouveaux, provenant d'un fonds de banqueroute que nous désirons liquider au plus tôt; nous avons l'avantage de l'offrir au commerce des Villes et des Campagnes, à des prix de **Bon Marché** tout à fait exceptionnels.**Papiers de Couleurs pour Rideaux, etc.****Papier de soie**, de toutes nuances, pour décoration ou fabrication de fleurs, etc.

J. B. Rolland & Fils, 6 à 14 rue St-Vincent, Montréal

**La Farine Préparée
(SELF-RAISING FLOUR)
de Brodie & Harvie**

est aujourd'hui la farine préférée des ménagères. Elle donne une excellente pâtisserie, légère, agréable et recherchée par les amateurs. Pour réussir la pâtisserie avec la farine préparée de Brodie & Harvie, suffit de suivre les directions imprimées sur chaque paquet.

10 et 12 RUE BLEURY, MONTREAL**QUEBEC STEAMSHIP CO.
LIMITED**

LIGNE DU SAINT-LAURENT

SS. "CAMPANA"

1700 TONNES

PROCHAIN DEPART DE MONTREAL

LUNDI, 29 JUILLET

A 2 heures P. M.

Et après, tous les seconds Lundis, quittant Québec le jour suivant à midi pour Pointe au Père, Gaspé, Malbate, Percé, Cape Cove, Grand River, Summerside, Charlottetown et Picton. Excellente accommodation pour passagers. Pas de cargaison reçue après midi, le jour du départ. Pour fret, Passage et Stateroom, s'adresser à

J. G. BROCK & CO., Agents

211 RUE DES COMMISSAIRES MONTREAL

Cie Franco Canadienne

Ces vapeurs ont une splendide installation pour passagers.

CABINES au Havre, \$45.; à Paris, \$50.55; à Southampton, \$48.25; à Londres, \$51.50.

Réduction de 10 p.c. accordée aux billets aller et retour.

SECONDES CABINES au Havre, \$33.; à Paris, \$38.50; à Southampton et Londres \$35.

ENTREPONT au Havre, Southampton et Londres, \$25.

Du Havre	Vapeur	De Montréal
Juillet 13	Garth Castle	Juillet 24
" 30	Wassau	Août 16
Août 14	Garth Castle	" 30
Sept. 2	Wassau	Sept. 17
16	Garth Castle	Oct. 2
Oct. 2	Wassau	" 17
18	Garth Castle	Nov. 2
Nov. 1	Wassau	" 16

Un vapeur partira sous peu pour **Marseille**.

Pour plus amples renseignements s'adresser aux agents des compagnies de chemin de fer, ou au bureau de la Cie.

223, rue des Commissaires, Montréal.**LA NOUVELLE ROUTE VERS LE SAGUENAY RENOMMÉ AU LOIN ET LA**

seule route par rail vers les délicieuses places d'été et les endroits favorables à la pêche au nord de Québec, et au Lac Saint-Jean et à Chicoutimi, à travers les ADIRONDACKS CANADIENS. Les trains correspondent à Chicoutimi avec les bateaux pour Tadoussac, Cacouna, la Malbaie et Québec. Un voyage circulaire sans égal au Canada, à travers des paysages de forêts, de rivières et de lacs d'une beauté grandiose, en descendant le majestueux Saguenay de jour et retour à la cité de la forteresse, touchant à toutes les splendides places d'été du bas Saint-Laurent, avec leur chaîne d'hôtels confortables. L'Hôtel Roberval au Lac Saint-Jean possède une installation de première classe pour 300 hôtes, jeu de Golf près de l'hôtel, correspondance avec les trains du GRAND NORD DU CANADA pour Grand'Mère et les Célèbres CHUTES SHAWINIGAN, le NIAGARA de l'Est. Adressez-vous aux agents pour la vente des billets dans toutes les principales villes. UN SUPERBE GUIDE ILLUSTRE SERA ENVOYÉ GRATIS sur demande.—ALEXANDRE HARDY, Agent Général F. & P.; J. G. SCOTT, Gérant Général, Québec, Canada.

**DES SOUMISSIONS** cachetées adressées au soussigné et portant la suscription "Soumission pour Travaux de Burlington Channel," seront reçues à ce bureau jusqu'à vendredi, le 9 août prochain inclusivement, pour la reconstruction de la superstructure à l'extrémité ouest du pilier sud, et pour ouvrage en pilotis à Burlington Channel, comté de Westworth, Ont.

Les plans et devis pourront être vus aux bureaux de H. A. Gray, écrivain, ingénieur résident, édifice de la "Ounfédération Life," Toronto; de l'ingénieur résident, chambre No 411, édifice du "Merchant's Bank," rue Saint-Jacques, Montréal; au bureau du maître de poste, Hamilton, Ont., ainsi qu'au ministère des Travaux publics, Ottawa.

Les soumissions devront être faites sur les formulaires imprimés qui seront fournis, et être signées par les soumissionnaires eux-mêmes.

Chaque soumission devra être accompagnée d'un chèque accepté par une banque incorporée, pour la somme de dix mille piastres (\$10,000) et fait à l'ordre de l'honorable ministre des Travaux publics. Ce chèque sera confisqué si le soumissionnaire dont l'offre aura été acceptée refuse de signer le contrat, ou s'il ne l'exécute pas intégralement.

Si la soumission n'est pas acceptée le chèque sera remis.

Le département ne s'engage à accepter ni la plus basse ni aucune des soumissions.

Par ordre,

GRED. GÉLINAS,

Secrétaire.

Ministère des Travaux publics,
Ottawa, 13 juillet 1901.

N. B.—Nul compte pour publication de cet avis ne sera reconnu si telle publication n'a pas été expressément autorisée par le ministère.



Mercredi, 17 juillet 1901.

Le soleil a eu, cette semaine, des ardeurs brûlantes. Les affaires en ont été quelque peu ralenties, de même aussi que la récolte en a souffert en quelques endroits. On a cependant profité de cette veine continue de beau temps pour engranger un foin de qualité supérieure, en fortes quantités. C'est autant de sauvé pour l'avantage du cultivateur, et, par conséquent, du commerce. Dans la ville, malgré l'élévation de la température, les touristes ont continué à affluer en grand nombre. Ils se plaisent à répéter que, comparativement au climat des autres villes du Canada et des Etats-Unis, ils se sentent à l'aise chez nous, ayant tout ce qu'ils peuvent désirer pour leur rendre la vie agréable. C'est une réclame dont le profit se fait sentir dès maintenant, sans compter ce qu'elle amènera nécessairement d'avantages dans l'avenir.

Il est certain que les effets bienfaisants de la visite de membres de la famille royale d'Angleterre, en septembre prochain, se font déjà sentir d'une manière appréciable. Outre que des travaux de toutes sortes sont en cours d'exécution pour tout ce qui concerne les hôtes princiers et leur suite, il se fait des préparatifs considérables pour héberger les milliers de visiteurs étrangers qui se proposent d'assister aux fêtes. Déjà la plupart des chambres sont retenues dans les grands hôtels, et il se meuble une foule de maisons de pension pour loger et nourrir les touristes. De fait on s'attend à une affluence plus considérable que jaamai.

L'occasion et les circonstances spéciales dans lesquelles se trouve Québec portent à croire que le passage du duc d'York dans la capitale de la province marquera définitivement une ère nouvelle dans nos archives. Nous savons de bonne source que plusieurs citoyens, imitant l'exemple des autorités officielles, font des constructions nouvelles ou des réparations importantes, comme pour prendre date et bien marquer l'état de choses actuel. Tout cela comporte des travaux et des dépenses dont profitent les entrepreneurs, les marchands, etc. Pour donner un exemple de la rareté de la main d'œuvre, nous pouvons citer un entrepreneur de bâtisses qui, employait des maçons araison de \$2.50 par jour, a subi un arrêt de quelques jours dans les travaux de construction, et qui s'est vu forcé de payer \$3.50 et \$4.00 pour se procurer d'autres maçons, heureux encore d'en avoir à ce prix.

Malgré les inconvénients de la chaleur, l'on remarque une circulation considérable sur les voies ferrées et dans les magasins. Le fait est que la population en général, étant données les facilités de communications, est plus portée aux déplacements. A certaines heures du jour, il y a encombrement réel sur le tramway électrique qui circule dans les rues de la ville et jusqu'aux chûtes Montmorency. Les affaires et le plaisir invitent les gens à ces déplacements rapides et peu coûteux, et le public s'habitue à voyager, ce qui fait qu'il existe des allées et venues incessantes d'un endroit de la ville à l'autre, avec cette conséquence que les différences caractéristiques qui distinguaient la population de la haute ville de

celle des faubourgs ont une tendance à disparaître. Il est curieux de remarquer cette modification ou plutôt cette transformation dans les mœurs. Nous en prenons note parce que cette influence se fait sentir sur le commerce, dans ce sens que les goûts des clients sont plus raffinés et que les marchands sont tenus à plus de choix dans leurs assortiments.

EPICIERIES

Sucres: Sucres jaunes, \$3.80 à \$3.90; Granulé, \$4.45 à 4.60; Powdered 6 à 7c; Paris Lump, 6½ à 6¾c.

Mélasses: Barbade pur, tonne, 30 à 33c; Porto Rico, 39 à 42c; Fajardos, 36 à 37c.

Beurre: Frais, 13 à 15c; Marchand, 14 à 16c; Beurrerie, 18 à 20c.

Conserves en boîtes: Saumon, \$1.20 à \$1.60; Clover leaf, \$1.60 à \$1.65; homard, \$3.20 à \$3.25; Tomates, 90 à 95; Blé-d'inde, 85 à 90c; Pois, 90c à \$1.00.

Fruits secs: Valence, 7 à 9c; Sultana, 10 à 12c; Californie, 8 à 10c; C. Cluster, \$2.40; Imp. Cabinet, \$2.50; Pruneaux de Californie, 7½ à 9c; Imp. Russian, \$4.50.

Tabac Canadien: En feuilles, 8 à 10c; Walker wrappers 15c; Kentucky, 15c; et le White Burleigh, 13 à 14c.

Planches à laver: "Favorites" \$1.70; "Waverly" \$2.10; "Improved Globe" \$2.00

Balais: 2 cordes, \$1.50 la doz; à 3 cordes, \$2.00; à 4 cordes, \$3.00.

FARINES, GRAINS ET PROVISIONS

Farines: Forte à levain, \$2.00 à \$2.10; deuxième à boulanger, \$1.90 à \$2.10; Patente Hungarian, \$2.40; Patente Ontario, \$1.75 à \$1.85; Roller, \$1.70 à \$1.75; Extra, \$1.60 à \$1.65; Superfine, \$1.45 à \$1.50; Bonne Commune, \$1.25 à \$1.30.

Grains: Avoine (par 34 lbs) Ontario, 42 à 45c; orge, par 48 lbs, 75c; orge à drêche, 70 à 80c; blé-d'inde, 55 à 57c; sarrasin, 60 à 70c.

Lard: Short Cut, par 200 lbs, \$20.50 à \$21.00; Clear Back, \$20.50 à \$21.00; saindoux canadien, \$2.05 à \$2.25; composé le seau, \$1.70 à \$1.75; jambon, 10½ à 13c; bacon, 9 à 10c; porc abattu, \$6.00 à \$7.50.

Poisson: Hareng No 1, \$5.50 à \$6.00; morue No 1, \$4.00 à \$4.25; No 2, \$3.25; morue sèche, \$5.00 le quintal; saumon, \$15.00 à \$16.00; anguille, 4½c la livre.

Les travaux du pont ont été visités, cette semaine, par le premier ministre du Canada. Il s'est montré satisfait du progrès de l'entreprise, ayant constaté sur les lieux mêmes que l'ouvrage se poursuit dans de véritables conditions d'affaires. Sans exagérer l'importance de ce qui se fait, nous croyons, comme bien d'autres, qu'une révolution économique se prépare pour Québec à mesure que cette construction gigantesque du pont avance vers sa complétion. Les hommes d'affaires sont généralement convaincus que nous allons passer, d'ici à quelques années, par une série ininterrompue de développements progressifs, et c'est ce qui crée une émulation visible parmi les citoyens.

Une autre nouvelle du même genre qu'il importe de ne pas omettre, c'est que dans une assemblée spéciale des membres de la Commission du havre de Québec, assemblée à laquelle assistaient le premier ministre du Canada et le sous-ministre de la Marine, il a été convenu, après explications, que toute la route du fleuve St-Laurent, depuis Québec jusqu'au golfe, serait creusée, élargie, balisée de manière à en faire une route de tout premier ordre. Il ne s'agit pas, cette fois-ci, de promesses en l'air, mais d'un travail méthodique et complet qui devra être commencé dès cette saison pour être continué, sans interruption autre que celle de la saison des

glaces, jusqu'à ce que le fleuve offre des garanties absolues de sécurité aux vaisseaux de n'importe quel tonnage.

Dans les manufactures, l'on ne s'attend pas à ce que l'ouvrage soit abondant avant le mois d'août. Beaucoup d'établissements sont encore à préparer les échantillons, lesquels ne requièrent l'emploi que des spécialistes les mieux cotés. On cite, cependant, des manufactures qui ont commencé à remplir des ordres importants. Quelques fournisseurs épiciers, boulangers, etc., se plaignent un peu que la collection laisse à désirer. L'on explique cet état de choses par le fait que les chômages antérieurs ont forcé les ouvriers à s'endetter, même à se laisser faire des frais de cour et de saisies de salaires, qu'ils sont obligés de payer aujourd'hui.

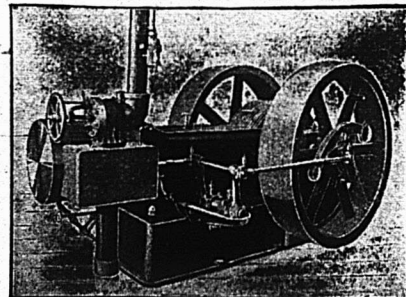
L. D.

Norwich Union

Fire Insurance Society

J. H. LABELLE, - - - Surintendant
Edifice Temple, 185 rue St-Jacques

MONTREAL.



Engins à Vapeur "PEERLESS"

Se graissant eux-mêmes, automatiques
Et - Chaudières de tous genres, Réchauffeurs, Pompes, Machines à travailler le bois, Grues à vapeur, etc.

E. LEONARD & SONS

Coin des rues Common et Nazareth, Montréal

R. WILSON SMITH

COURTIER EN

DEBENTURES



Débetures Municipales, des Gouvernements et des Chemins de Fer
achetées et vendues. - - - -
Débetures de premier ordre pour
placements de fonds en fidéi-dé-
pôts, toujours en mains. - - - -

Batisse Standard Life

151 rue St-Jacques, Montréal



A. RACINE & CIE

IMPORTATEURS ET JOBBERS

- EN -

Marchandises Sèches

Générales

DE TOUTES SORTES.

340 et 342 Rue St-Paul

- ET -

179 et 181 rue des Commissaires

MONTREAL.

De Grands Avantages.....

Vous sont offerts avant mon entrée dans ma nouvelle batisse, 281 à 285 rue St-Paul, afin d'éviter le cout du déménagement des marchandises qui sont maintenant distribuées dans trois entrepots. Entr'autres :

30 h/c **YOUNG HYSON MOYUNE**, à **12 $\frac{1}{2}$ c**, remplacent les Japonais communs et sont meilleurs.
75 catties **YOUNG HYSON PING SUEY**, les meilleurs à ce prix, **12 $\frac{1}{2}$ c**.
120 catties **GUN POWDER IMPERIAL**, sans pareils à **13 $\frac{1}{2}$ c**.
50 h/c **NIBBS JAPONAIS**, bien fait, bonne liqueur à **12 $\frac{1}{2}$ c**.
100 h/c **THÉ JAPONAIS**, bonne liqueur, belle feuille à **15 $\frac{1}{2}$ c**.
125 h/c **THÉ JAPONAIS**, feuille de choix, liqueur extra à **18 $\frac{1}{2}$ c**. Cette ligne vaut 20c.
75 catties **GUN POWDER PING SUEY**, bonne liqueur, un job à **11 $\frac{1}{2}$ c**.
750 catties **THÉ NOIR Packing Congou**, Mon importation, marchandise fraîche à **12c**.
200 h/c **THÉ NOIR CONGOU SARYUNE**, bonne liqueur à **11c**.
100 barils **SODA À PATE "Baker Brand,"** à **\$1.75**. Prix spéciaux aux Jobbers.

ÉPICES, toutes absolument pures et sans égales aux mêmes prix.

CRÈME DE TARTRE,

CANELLE,

CLOUS DE GIROFLE,

GINGEMBRE,

TÊTES DE CLOUS (Allspice),

POIVRE NOIR, moulu, sans poussière ni écales,

POIVRE BLANC,

moulue, boîtes de 5 lbs à **22 $\frac{1}{2}$ c**.

" " " " **15c**.

" " " " **17 $\frac{1}{2}$ c**.

" " " " **15c**.

" " " " **15c**.

" " " " **16 $\frac{1}{2}$ c**.

" " " " **25c**.

Pour les boîtes plus grandes et les quarts, il y a réduction dans les prix, en proportion des grandeurs.

N'OUBLIEZ PAS que les **THÉS JAPONAIS "CONDOR"** sont les meilleurs. Ils sont en avant du premier rang.

LE CONDOR LX, le seul importé du Japon, en paquets de plomb, est superbe, à **27 $\frac{1}{2}$ c**.

C'est un des beaux thés du mois de mai, se détaille à 40c. Il est en stock depuis quelques jours.

LES THÉS NOIRS MÉLANGÉS "OLD CROW",

en boîtes bronzées, sont estimés pour la plus grande satisfaction qu'ils donnent.

LE "NECTAR",

la perfection des thés noirs mélangés — en paquets de plomb — riche — parfumé — vous fait des clients.

LE VINAIGRE "CONDOR." LE VINAIGRE "OLD CROW,"

sont des vinaigres distillés, limpides et purs.

LA MOUTARDE "CONDOR," LA MOUTARDE "OLD CROW,"

la seule pure — la meilleure au monde.

Un mélange qui ne contient aucun ingrédient injurieux.

LE CAFÉ DE MADAME HUOT !

Ça c'est du café ! C'est la perle ! Il est délicieux !

Demandez mes échantillons et mes prix. Dans mes spécialités de Thés, Cafés, Epices et Vinaigres, je prétends vous donner la meilleure valeur.

E. D. MARCEAU, MONTRÉAL

NOS PRIX COURANTS, PARTIE I

Nos prix courants sont révisés chaque semaine. Ces prix nous sont fournis pour être publiés, par les meilleures maisons dans chaque ligne; ils sont pour les qualités et les quantités qui ont cours ordinaire dans les transactions entre le marchand de gros et le marchand de détail, aux termes et avec l'escompte ordinaire. Lorsqu'il y a un escompte spécial, il en est fait mention. On peut généralement acheter à meilleur marché en prenant de fortes quantités et au comptant.

PRIX COURANTS, — MONTREAL, 19 JUILLET 1901.

Articles divers.		
Bouchons communs....gr.	0 18	0 30
Briques à couteaux....doz.	0 25	0 30
Brûleurs pour lampes		
No. 1.....doz.	0 00	0 75
No. 2.....doz.	0 00	1 00
No. 3.....doz.	0 00	0 70
Câble coton 1/4 pouce....lb.	0 13	0 14
" Manilla.....doz.	0 15 1/2	0 16 1/2
" Sisal.....doz.	0 10 1/2	0 12
" Jute.....doz.	0 10	0 11 1/2
Coton à attacher.....doz.	0 15	0 21
Chandeliers sulf.lb.	0 00	0 09
" paraffine.....doz.	0 11 1/2	0 12
" London Sperrm.....doz.	0 11	0 11 1/2
" Stéarine.....doz.	0 13	0 14
Epingles à linge. bte. 5 gr.	0 00	0 55
Ficelles..... 30 pieds. 3 fils. 6 fils.		
" 40 "	0 40	0 75
" 48 "	0 55	0 85
" 60 "	0 85	1 00
" 72 "	0 80	1 35
" 100 "	0 95	1 60
" 120 "	1 25	2 00
Lessiv. concentré, com.....dz.	0 00	0 37 1/2
" pur.....doz.	0 70	0 90
Mèches à lampes No. 1.....doz.	0 11	0 13
" No. 2.....doz.	0 14	0 16
" No. 3.....doz.	0 09	0 11
Conserves alimentaires		
Légumes.		
Asperges 4 lbs.....dz.	0 00	4 50
Baked Beans 3 lbs.....doz.	0 90	1 00
Blé d'Inde.....2 lbs	0 00	0 75
Champignons.....bte.	0 15	0 21
Citrouilles 3 lbs.....dz.	0 00	0 85
Haricots verts.....doz.	0 00	0 85
Olives, Pints.....doz.	3 75	5 00
" 1/2 Pints.....doz.	2 90	3 60
" en quart, gallon.	0 00	1 50
Petits pois français...bte.	0 09	0 12
" fins.....doz.	0 14	0 15
" extra fins.....doz.	0 16	0 17
" surfaits.....doz.	0 18	0 20
Pois canadiens 2 lbs.....dz.	0 80	1 20
Tomates.....doz.	0 80	0 35
Truffes.....doz.	4 80	5 00

Fruits.		
Ananas 2 et 2 1/2 lbs.....dz.	2 15	2 50
Bleuets.....doz.	0 75	0 85
Cerises.....doz.	1 95	2 15
Fraises.....doz.	1 70	1 80
".....doz.	2 10	2 15
Framboises 2.....doz.	1 45	1 60
Pêches.....doz.	1 60	1 85
".....doz.	2 40	2 85
Polres.....doz.	0 00	1 65
".....doz.	1 95	2 10
Pommes gal.....doz.	0 00	1 80
" 3 lbs.....doz.	0 00	0 90
Prunes vertes 2.....doz.	0 00	1 45
" bleuies 2.....doz.	1 25	1 35
Poissons.		
Anchois.....dz.	3 25	0 00
Anchois à l'huile.....dz.	3 25	4 50
Clams 1 lb.....doz.	1 25	1 35
Harengs marinés.....doz.	1 55	1 95
Harengs aux Tomates.....doz.	1 50	1 60
Homards, boîte haute.....doz.	3 12 1/2	3 20
" plate.....doz.	3 65	3 75
Huitres, 1 lb.....dz.	0 00	1 40
" 2.....doz.	0 00	2 40
Maquereau.....doz.	1 00	1 05
Sardines Canadiennes, case.....doz.	4 00	4 25
Sardines 1/4 françaises. bte.doz.	0 09	0 25
" 1/2.....doz.	0 17	0 35
Saumon rouge (Sockeye) boîte		
" haute dz.	0 00	1 40
" plate.....doz.	0 00	1 55
" ordinaire haute.....doz.	0 00	1 30
" rose (Coho).....dz.	0 00	1 07 1/2
" du printemps.....doz.	0 00	1 30
Smelts (Eperlans).....doz.	0 40	0 45
Viandes en conserves.		
Corned Beef, bte 1 lb.....dz.	1 60	1 80
" " plate.....doz.	2 85	3 30
" " 6.....doz.	8 25	11 30
" " 14.....doz.	18 80	25 30
Lang. de porc. " 1.....dz.	2 75	4 10
" " 2.....doz.	5 50	7 85
" bœuf " 1.....doz.	9 35	9 35
" " 2.....doz.	7 50	10 95
" " 3.....doz.	13 40	13 40
English Brawn 1 lb.....doz.	1 40	1 65
Bœuf (chipped dried).....doz.	2 65	2 65
Dinde, bte 1 lb.....doz.	2 20	2 42
Pâtés de fole gras.....doz.	3 00	8 00
Pieds de cochon, bte 1 1/2 lb.....doz.	2 10	2 40
Poulets, " 1 lb.....doz.	2 20	2 40

Drogues et Produits Chimiques		
Acide carbolique.....lb.	0 30	0 40
" citrique.....doz.	0 50	0 55
" oxalique.....doz.	0 08	0 10
" tartrique.....doz.	0 33	0 35
Alcôles du Cap.....doz.	0 14	0 15
Alun.....doz.	0 01 1/2	0 03
Bicarbonate de Soude, bri.doz.	2 00	2 25
Bichrom. de potasse.....lb.	0 10	0 12
Blen (carré).....doz.	0 10	0 18
Borax raffiné.....doz.	0 05	0 07
Bromure de potasse.....doz.	0 65	0 60
Camphre américain.....doz.	0 80	0 90
" anglais.....doz.	0 85	0 95
Cendres de soude.....doz.	0 01 1/2	0 02
Chlorure de chaux.....doz.	0 02	0 04
" de potasse.....doz.	0 23	0 25
Comperose.....100 lbs	0 70	1 00
Crème de tartre.....lb.	0 22 1/2	0 27 1/2
Extrait de Campêche.....doz.	0 10	0 11
" en paquets.....doz.	0 12	0 14
Gélatine en feuilles.....doz.	0 35	0 60
Glucose.....doz.	0 03 1/2	0 04
Glycérine.....doz.	0 17	0 20
Gomme arabique.....lb.	0 40	1 25
Gomme épillette.....doz.	0 00	0 25
Indigo Bengale.....doz.	1 50	1 75
" Madras.....doz.	0 80	0 80
Iodure de potasse.....doz.	4 00	4 25
Opium.....doz.	4 50	4 75
Phosphore.....doz.	0 50	0 75
Pourpre de Paris.....doz.	0 09	0 10
Résine.....(280 lbs)	2 75	5 00
Salpêtre.....doz.	0 05	0 07 1/2
Sels d'Epsom.....100 lbs	1 50	3 00
Soda caustique 80°.....lb.	0 00	2 50
" 70°.....doz.	0 00	2 75
" à laver.....doz.	0 70	0 90
" à pâte.....bri.	2 00	2 50
Soufre poudre.....lb.	0 01 3/4	0 02
" bâtons.....doz.	0 02	0 03
" rook, sacs.....100 lbs.	2 90	3 00
Strychnine.....oz.	0 90	1 00
Sulfate de cuivre.....lb.	0 08	0 07
Sulfate de morphine.....doz.	1 90	2 00
" de quinine.....oz.	0 40	0 45
Sumac.....tonne.	60 00	70 00
Vert de Paris.....lb.	0 18 1/2	0 20 1/2
Epices pures.		
Allspice, moulu.....lb.	0 15	0 20

Cannelle moulu.....doz.	0 15	0 20
" en nattes.....doz.	0 13	0 15
Clous de girofle moulu.....doz.	0 18	0 20
" ronds.....doz.	0 12 1/2	0 14
Gingembre moulu.....doz.	0 15	0 25
" racines.....doz.	0 10	0 25
Macis moulu.....doz.	0 90	1 00
Mixed Spice moulu Tin.....doz.	0 00	0 45
1 oz.....doz.	0 40	0 50
Muscade blanche.....doz.	0 50	0 60
" non blanche.....doz.	0 10	0 12
Piment (clous ronds).....doz.	0 23	0 28
Poivre blanc, rond.....doz.	0 26	0 28
" moulu.....doz.	0 15	0 17
" noir, rond.....doz.	0 18	0 19
" moulu.....doz.	0 22	0 26
Whole Pickle Spice.....lb.	0 15	0 20
Fruits secs.		
Abrioot Calif.....lb.	0 11	0 12
Amandes 1/2 molles.....doz.	0 11	0 12
" Tarragone.....doz.	0 13	0 14
" Valence écalées.....doz.	0 33	0 35
Amand. amères écalées lb.....doz.	0 00	0 45
" écalées Jordan.....doz.	0 40	0 42 1/2
Dattes en boîtes.....doz.	0 03 1/2	0 03 1/2
Figues sèches en boîtes.....doz.	0 06 1/2	0 12
" en nattes.....doz.	0 00	0 00
Nectarines Californie.....doz.	0 00	0 10
Noisettes (Avelines).....lb.	0 10 1/2	0 11
Noix Marbot.....doz.	0 08	0 09
" Couronne.....doz.	0 00	0 00
" Grenoble.....doz.	0 11	0 12
" écalées.....doz.	0 20	0 21
Noix du Brésil.....doz.	0 12	0 13
Noix Pecanes poil.....doz.	0 11 1/2	0 14
Peanuts rôlés (arach.).....doz.	0 06	0 08
Pêches Californie.....doz.	0 00	0 09
Poires.....doz.	0 13 1/2	0 10 1/2
Pommes séchées.....doz.	0 00	0 00
Pommes évaporées.....doz.	0 00	0 06
Pruneaux Bordeaux.....doz.	0 04	0 05
" Bosnie.....doz.	0 00	0 05
" Californie.....doz.	0 04 1/2	0 08
Raisins Calif. 2 cour.....doz.	0 00	0 00
" " 3.....doz.	0 00	0 00
" " 4.....doz.	0 00	0 00
Corinthe Provinciales.....doz.	0 00	0 00
" Filatras.....doz.	0 10	0 11
" Patras.....doz.	0 00	0 00
" Vostizsas.....doz.	0 00	0 00



LA VICTOIRE

n'est pas obtenue avec de mauvaises munitions.

L'Épicier qui vend de pauvres marchandises ou des produits de qualité inférieure ne peut pas se retirer victorieux des affaires.

Méfiez-vous des Imitations.



La Grande Popularité des

GAGAO et CHOCOLAT de Gowan

Est due à sa pureté absolue et à son excellence.

Ils devraient se trouver dans toutes les maisons. Chaque épiciers du Dominion devrait les avoir en magasin.

DÉPOT DE GROS :

454, St-Paul - - Montréal.

Téléphone Bell Main 2681

Marc A. Brodeur & Cie

Marchands Tailleurs...

1840 Rue Notre-Dame

A quelques portes à l'est de la rue McGill,

MONTREAL.

BLEU CARRÉ PARISIEN

PARISIAN SQUARE BLUE

Le "Bleu Carré Parisien" est exempt d'indigo et ne tache pas le linge.

Il est plus fort et plus économique que n'importe quel autre bleu employé dans la buanderie.

A obtenu une Médaille d'Or.

TELLIER, ROTHWELL & CIE.

Seuls fabricants. MONTREAL

PRIX COURANT—MONTREAL, 18 JUILLET 1901.

Malag. London Layers bte	0 00	0 00
" Connaisseur Cluster "	0 00	2 35
" Buckingham Cluster..... "	0 00	4 00
Malaga Russian Cluster bte.	0 00	0 00
Sultana..... lb.	0 11	0 12
Valence off Stalk..... "	0 00	0 00
" fine off Stalk..... "	0 00	0 05 1/2
" Selected..... "	0 08	0 08
" layers..... "	0 00	0 08 1/2
Fruits verts		
Ananas, la doz.....	1 00	2 00
Attoas..... quart.	0 00	0 00
"..... gallon	0 00	0 00
Bananes..... régime	1 50	3 00
Fraises, le crate.....	8 00	12 00
Pommes..... baril.	5 00	8 00
Balsins Malaga..... "	0 00	0 00
"..... "	0 00	0 00
Oranges Valence (420) case	0 00	0 00
" (714)..... "	0 00	0 00
" Navels..... "	2 50	3 50
" Seedlings..... "	0 00	0 00
" Sangaines 1/2 bte.	0 00	2 00
"..... boîte.	3 50	4 00
" Sorrente, caisse.	1 50	3 00
" Messina..... "	0 00	3 00
"..... "	0 00	1 50
" du Mexique..... "	0 00	0 00
" Jamaïque, baril.	0 00	0 00
Citrons Messine, caisse.	2 50	3 50
" Malaga, bte 35 dz.	0 00	0 00
"..... caisse 69 dz.	0 00	0 00
Noix de coco, par 100.....	3 00	0 00
Grains et Farines.		
GRAINS		
Blé roux d'hiver Can. No 2.	0 00	0 00
Blé blanc d'hiver Can. No 2.	0 00	0 00
Blé du Manitoba No 1 dur.	0 90	0 92 1/2
" No 2..... "	0 87 1/2	0 90
Blé du Nord No 1..... "	0 00	0 00
Avoine blanche No 2..... "	0 00	0 37
Orge No 2..... 48 lbs.	0 52	0 53
"..... à moulée..... "	0 42	0 43
Pois No 2 ordinaire, 60 lbs.	0 79	0 79 1/2
Sarrasin, 48 "..... "	0 00	0 56
Setgle, 56 "..... "	0 55	0 56
Blé d'Inde canadien..... "	0 55	0 56
"..... américain..... "	0 00	0 00
FARINES		
Patente d'hiver..... "	3 50	3 80
Patente du printemps..... "	0 00	4 10
Straight roller..... "	3 10	3 30
Forté de boulanger..... "	0 00	3 80
Forté du Manitoba, secondes	3 45	3 55
Farine de blé d'Inde sac.	0 00	1 15
FARINES D'AVOINE.		
Avoine roulée baril..... "	3 70	3 90
"..... sac..... "	1 75	1 80

ISSUES DE BLE			
Son d'Ontario, au char, ton	15 00	18 00	
" de Manitoba..... "	00 00	14 00	
Gru de Manitoba..... char	18 00	17 00	
" d'Ontario..... "	17 00	18 00	
Moulée..... "	18 00	25 00	

Huiles et graisses.			
HUILES.			
Hulle de morue, T. N., gal.	0 35	à 0 40	
" loup-marin raffi..... "	0 50	0 55	
" palile..... "	0 40	0 50	
Hulle de lard, extra gal.	0 75	0 85	
" No 1..... "	0 65	0 75	
" d'olive p. mach..... "	1 00	1 10	
" à salade..... "	0 75	0 80	
" d'olive à lampion..... "	1 20	2 80	
" despermaceti..... "	1 30	1 50	
" de marsouin..... "	0 50	0 80	
" de pétrole, par quart.	0 00	0 18	
Acmé Imperial..... gal.	0 00	0 17 1/2	
Huile Américaine par quart:			
Acmé Supérieur..... "	0 00	0 19	
Pratt's Astral..... "	0 00	0 19 1/2	
Hulle de fole de m. Nor. gal	1 00	1 20	
" T.N..... "	0 90	1 10	
" de castor "E. I." lb.	0 09 1/2	0 10	
" franç. qrt. lb.	0 09 1/2	0 10	

Liquours et spiritueux.			
Rhum.			
Jamaïque.....	4 45	6 35	
Whisky Canadien au gallon, en lots d'un ou plusieurs barils de 40 gallons (pas de demi-barils) d'une sorte ou assortis.			
Gooderham & Worts 65 O. P.	4 50		
Hiram Walker & Sons..... "	4 50		
J. P. Wisner & Son..... "	4 49		
J. E. Seagram..... "	4 49		
H. Corby..... "	4 49		
Gooderham & Worts 50 O. P.	4 10		
Hiram Walker & Sons..... "	4 10		
J. P. Wisner & Son..... "	4 09		
J. E. Seagram..... "	4 09		
H. Corby..... "	4 09		
Rye Gooderham & Worts.....	2 20		
" Hiram Walker & Sons.....	2 20		
" J. P. Wisner & Son.....	2 19		
" J. E. Seagram.....	2 19		
" H. Corby.....	2 19		

Imperial Walker & Sons.....	2 90
Canadian Club Walker & Sons.....	3 80
Pour quantité moindre qu'un quart d'origine mais pas moins de 20 gallons:	
65 O. P..... le gall.	4 55
50 O. P..... "	4 15
Rye..... "	2 25
Au-dessous de 20 gallons:	
65 O. P..... le gallon	4 60
50 O. P..... "	4 20
Rye..... "	2 30
Pour quantité moindre qu'un baril ou un barillet d'origine:	
Imperial Whisky..... le gallon	3 10
Canadian Club..... "	3 80
F. O. B. Montreal, 30 jours net ou 10 jours; fret payé pour quantité d'un quart et au-dessus.	
Pour le Whisky à 50° O. P., 5c de moins par gallon, F. O. B. Montréal, pour l'île de Montréal.	
Rye Canadien à la caisse.	
Walker's Impérial..... quarts	7 50
"..... 18 flasks	8 00
"..... 32 "..... "	8 50
Walker's Canadian Club..... quarts	9 00
"..... 18 flasks	9 50
"..... 32 "..... "	10 00
Gooderham & Worts 1891 1 à 4 c.	6 75
Seagram 1896 (Star brand.) quarts	6 50
" No 83..... "	8 75
Corby I. X. L..... "	7 00
Purity, qts..... "	6 50
"..... 32 flasks..... "	7 50
Canadian, qts..... "	5 00
"..... 32 flasks..... "	6 00
F. O. B. Montreal, 30 jours net ou 10 jours	
Mélasses.	
Au gallon.	
Barbades tonne.....	0 29
" tierce et qt.....	0 31 1/2
" demi quart.....	0 32 1/2
" au char ton.....	0 29
" tierce.....	0 31 1/2
" qt.....	0 32 1/2
Porto Rico, choix, tonne.....	0 00
" tierce et quart.....	0 00
" ordinaire, tonne.....	0 00
Pâtes et denrées alimentaires.	
Macaroni importé..... lb	0 08 0 10
Vermicelle..... "	0 08 0 10
Lait concentré..... dz	1 50 1 90
Pois tendus, qt 198 lbs.	0 00 4 45
Taploca, lb.....	0 03 1/2 0 04 1/2

Poissons.			
Harengs Shore..... brl.	0 00	5 00	
"..... "	0 00	2 75	
" Labrador..... "	0 00	4 85	
"..... "	0 00	2 75	
" Cap Breton..... "	0 00	5 00	
"..... "	0 00	0 00	
" fumés,..... boîte	0 00	0 18	
Morues sèche..... lb.	0 00	0 04 1/2	
" verte No 1, qt..... lb.	0 00	0 03 1/2	
" No 1 large qt..... "	0 00	0 03 1/2	
" No 1 draft..... "	0 00	0 00	
" désossée lb..... "	0 00	0 04	
"..... paquet, lb.	0 00	0 08	
" pelée, caisse 100 lbs	0 00	4 50	
Fruités des lacs, brl 100 lbs	0 00	0 00	
Poisson blanc,..... "	0 00	0 00	
Saumon C. A..... 1/2 qt.	0 00	0 00	
"..... 1 "..... "	0 00	0 00	
Saumon Labrador..... 1	0 00	1 80	
"..... 1/2	0 00	7 50	
Produits de la ferme.			
(Prix payés par les épiciers.)			
Beurre.			
Townships frais..... lb.	0 17	0 18	
En rouleaux..... "	0 00	0 00	
Crémère aout..... "	0 00	0 00	
do Nov..... "	0 00	0 00	
do fra..... "	0 20	0 20 1/2	
Fromage.			
De l'ouest..... lb.	0 00	0 09	
De Québec..... "	0 00	0 09	
Œufs.			
Strictement frais..... dz.	0 00	0 15	
Frais d'automne..... "	0 00	0 00	
Mirés No 1..... "	0 11 1/2	0 12	
" No 2..... "	0 09 1/2	0 10	
Œufs chaulés, Montréal..... "	0 00	0 00	
"..... Ontario..... "	0 00	0 00	
Sirop et sucre d'érable.			
Sirop d'érable en qrts..... lb.	0 06 3/4	0 07	
" en canistre..... "	0 70	0 80	
Sucre d'érable pts pains lb.	0 08	0 09	
" vieux..... "	0 00	0 00	
Miel et cire.			
Miel rouge coulé..... lb.	0 06	0 07	
" blanc..... "	0 09 1/2	0 10	
" rouge en gâteau..... "	0 00	0 08	
" blanc..... "	0 12	0 13	
Cire vierge..... "	0 25	0 26	
Riz			
Sac. 1/2 Sac. Poh. 1/2 Pc			
B. 1 @ 9 sacs 3 10	3 15	3 20	3 25
B. 10 et plus" 3 00	3 05	3 10	3 15
C.C. 10c de moins par sac que le			RB5
Patna Imp., sacs 224 lbs.	0 4 1/2	0 04 1/2	

La plus grande Manufacture de Marinades du Canada.

Les MARINADES MARQUE "STERLING"

agrément le lunch du pique-nique. Les marchands dans tout le Canada savent cela et, pour cette raison, ces fameuses marinades ont une forte demande de la part des meilleurs épiciers à cette saison de l'année.

- Fabriqués avec les meilleurs végétaux
- récoltés, dans la plus grande manufacture de marinades du Canada. Assurez-vous si votre stock en est bien sorti.

T. A. LYTLE & CO.,

124-128 Rue Richmond Ouest

Demandez des prix à votre Marchand de Gros.

TORONTO.

POURQUOI PAYER \$40 OU \$50 ?

pour une machine à coudre, lorsque vous pouvez vous la procurer pour la moitié de ce prix, chez nous? Nous pouvons vous offrir à \$20 ou \$22 suivant le modèle choisi une **MACHINE A COUDRE NEW-YORK** qui vous donnera pleine et entière satisfaction et fera tout l'ouvrage que vous pourriez faire avec une machine de grand prix—qui ne fera pas de meilleur ouvrage.

Cette machine qui réalise tous les perfectionnements, de construction solide, et de durée garantie, est d'un maniement facile et fonctionne sans fatigue pour la couturière,

Avant d'acheter ailleurs, Venez examiner ces Machines: Cela vous paiera

La Cie de Ferronnerie Letang

Limitée

287 et 289 RUE ST-PAUL

MONTREAL.

Salaisons, Saïndoux, etc.		
Lard Can. Sh't Cut Messqt.	21 00	22 00
" " S. C. Clear....	00 00	20 50
" " S. C. désossé....	22 00	23 00
" " S. C. de l'Ouest....	21 75	22 25
Jambons.....lb.	00 14	00 15
Lard fumé.....	00 00	00 15
Saïndoux		
Pur de panne en seaux...	2 25	2 50
Canistres de 10 lbs....lb.	0 11 ¹ / ₂	0 12
" " 5 "....	0 11 ³ / ₈	0 12 ¹ / ₂
" " 3 "....	0 11 ¹ / ₈	0 12 ¹ / ₄
Composé, en seaux.....	0 00	1 65
Canistres de 10 lbs....lb.	0 00	0 08 ¹ / ₂
" " 5 "....	0 00	0 08 ³ / ₈
" " 3 "....	0 00	0 08 ¹ / ₂
Fairbanks, en seaux.....	1 86	1 90
" " en canistres....	1 81	1 85
Cottolene en seaux....lb.	0 00	0 08 ³ / ₈
Sel.		
Sel fin, quart, 3 lbs.....	2 65	2 75
" " 5 "....	2 80	2 70
" " 7 "....	2 60	2 80
" " 1/2 sac 56 "....	0 00	0 32 ¹ / ₂
" " sac 2 cwts....	0 00	1 10
" " gros, sac livré en ville	0 40	0 42
Sirops.		
Perfection.....lb.	0 03	0 03 ¹ / ₂
" " a 25 lbs. seau.	0 00	1 05
" " seau 3 gall."....	0 00	1 40
Sirop Redpath tins 2 lbs.	0 00	0 09
" " 8 "....	0 00	0 35
Suores.		
(Prix aux 100 lbs.)		
Jaunes bruts (Barbade)..	\$4 00	4 15
" raffinés.....	\$3 85	4 40
Extra ground.....bte.	5 10	5 10
" " ".....bte.	5 30	5 35
Cut loaf.....qts.	5 10	5 10
" " ".....bte.	5 20	5 20
" " ".....bte.	5 10	5 20
Powdered.....qts.	4 85	4 85
" " ".....bte.	5 05	5 05
Extra granulé.....qts.	4 50	4 65
Ces prix doivent être augmentés de 5c par 100 lbs pour les villes de Montréal et Québec.		
Vernis.		
Vernis à harnais.....gal.	0 00	1 80
" " ".....ds.	1 10	1 20
" " à tuyaux.....gal.	0 00	0 90

Bois de chauffage		
Prix payé par marchands, aux chars, gare Hochelaga		
Erable la corde.....	5 50	
Merisier do.....	5 25	
Bouleau, etc. do.....	0 00	
Epinette do.....	4 50	
Siabs, par chars.....	0 00	
do en barge, la corde....	2 40	2 75
Rognures, le voyage.....	1 50	2 25
Charbons		
PRIX DE DETAIL par tonne de 2000 lbs.		
Furnace do.....	6 00	
Egg do.....	6 00	
Stove do.....	6 25	
Chesnut do.....	6 25	
Peanut do.....	5 00	
Cuirs et Peaux.		
Cuirs à semelles.		
(Prix à la livre.)		
Spanish No 1, 18 lbs moy.	0 60	0 27
" " No 1, 25 lbs et au-d.	0 00	0 26
" " No 1, léger.....	0 60	0 26
" " No 2, ".....	0 00	0 26
" " No 2, 18 lbs moy..	0 00	0 26
Zanzibar.....	0 00	0 25
Slaughter sole No 1 steers.	0 28	0 30
" " No 1 p. ord.	0 28	0 30
" " No 2 ".....	0 26	0 27
" " unlon crop No 1	0 30	0 32
" " No 2 ".....	0 28	0 30
Cuirs à harnais.		
(Prix à la livre.)		
Harnais No 1.....	0 31	0 32
" " No 1 Besseee.....	0 00	0 30
Harnais No 2.....	0 28	0 29
" " taureau No 1.....	0 00	0 28
" " No 2.....	0 27	0 28
Cuirs à empeignes.		
(Prix à la livre.)		
Vache cirée mince.....	0 40	0 45
" " forte No 1.....	0 00	0 40
Vache grain. pesante....	0 40	0 45
" " écossaise.....	0 38	0 40
Taure française.....	0 95	1 00
" " anglaise.....	0 90	1 00
" " canadienne, Lion.	0 75	0 85
Veau can. 25 à 30 lbs....	0 75	0 80
" " 30 à 45.....	0 60	0 65
" " 45 et plus.....	0 50	0 60

Vache fendue Ont H.....	0 25	0 30
" " " H. M.	0 25	0 30
" " " Méd.....	0 25	0 30
" " " Junior.....	0 21	0 23
" " " Qué.sen.h.a.m.	0 24	0 28
" " " Jun.m. à light.	0 20	0 23
Cuir rouge pour Mocassin		
Steer, le No.....	0 00	0 08
Cuir rouge pour Mocassin		
Bull, le No.....	0 00	0 07
Cuir rouge pour Mocassin		
Steer, la livre.....	0 33	0 38
Cuir rouge pour Mocassin		
Bull, la livre.....	0 30	0 35
Cuirs vernis.		
Vache vernie.....pled	0 16	0 18
Cuir verni " Enamel" "	0 15	0 17
Cuirs fins.		
Mouton mince.....ds.	3 00	6 00
" " épis.....	10 00	0 00
Dongola glacé, ord.....pled	0 14	0 25
Kid Chevrete.....	0 25	0 30
Chèvre des Indes glacée"	0 08	0 10
Kangourou.....	0 35	0 50
Dongola dull.....	0 20	0 30
Buff d'Ontario H.....	0 14	0 15
" " H. M.....	0 13	0 14
" " M.....	0 00	0 13
" " L. M.....	0 00	0 13
" " No 2.....	0 00	0 12
Buff de Québec H.....	0 13	0 15
" " H. M.....	0 13	0 14
" " M.....	0 00	0 13
" " L. M.....	0 00	0 13
" " No 2.....	0 00	0 12
Glove Grain Ontario.....	0 13	0 15
" " Québec.....	0 13	0 14
Pebble " Ontario.....	0 14	0 15
" " Québec.....	0 13	0 14
Cuirs à bourrures.		
Cuir à bourruze No 1.....	0 00	0 20
" " N.....	0 00	0 18
Cuir fini français.....	0 00	0 20
" " russe.....	0 20	0 25
Peaux.		
(Prix payés aux bouchers.)		
Peaux vortes, 1 lb., No 1	0 00	0 08
" " No 2	0 00	0 07
" " No 3	0 00	0 06
Veau No 1.....	0 00	0 08
" " No 2.....	0 00	0 08
Agneaux.....	0 00	0 15
" " en laine.....	0 00	0 00
Moutons.....	0 00	0 90
Chevaux.....	0 00	2 00
" " No 1.....	0 00	1 50
" " No 2.....	0 00	1 50
Pour peaux assorties et lins ectées.)		

Lainés.		
Foisson du Canada.... lb.	0 00	0 17
Arrachée, non asso. se. "	0 17	0 17 ¹ / ₂
A, extra supérieure....	0 17 ¹ / ₂	0 18 ¹ / ₂
B, supérieure.....	0 17 ¹ / ₂	0 18 ¹ / ₂
Noire, extra.....	0 00	0 18
" " ".....	0 00	0 15 ¹ / ₂
Fers et Métaux.		
FERRONNERIE ET QUINCAILLE		
Fers à cheval.		
Ordinaires.....baril	3 50	4 0
En acier.....	3 60	4 95
" Fer à repasser.....lb	0 04	0 04 ¹ / ₂
" Fiches":		
Pressées 1/2 p. Esc. 25 p.c.	4 75	0 00
" " 5-16 " "	4 50	0 00
" " 3 " "	4 25	0 00
" " 7-16 " "	0 00	4 10
" " " "	0 00	3 90
Fil de fer		
Poli, Brûlé et Huilé.		
No 3 à 5, net.....100 lbs	2 87	
" " 6 à 9 " "	2 80	
" " 10 " "	2 87	
" " 11 " "	2 90	
" " 12 " "	2 95	
" " 13 " "	3 15	
" " 14 " "	3 27	
" " 15 " "	3 40	
" " 16 " "	3 55	
Galvanisé Nos 2 à 8, net.....30	3 60	
" " 9 " "	2 85	
" " 10 " "	3 80	
" " 11 " "	3 70	
" " 12 " "	3 00	
" " 13 " "	3 10	
Brûlé; p. tuyau.....100 lbs	6 00	7 00
Barbelé p. clôtures, 100 lb.	3 05	3 15
Crampes.....	3 25	3 45
Fil de laitton à collets.. lb.	0 37 ¹ / ₂	0 48
Fonte Malléable.....	0 09	0 10
Enclumes.....	0 11	0 11 ¹ / ₂
Charnières.		
T. et "Strap".....lb.	0 05	0 06
Strap et Gonds filetés....	0 03	0 03 ¹ / ₂
CLOUS, ETC.		
Clous à cheval.		
No 7.....100 lbs.	24 00	
" " No 8.....	23 00	
" " No 9 et 10.....	22 00	
Escompte 60 p. c. 1 ^{er} qual.		
" " 60 ¹ / ₂ p. c. 2 ^e qual.		
Boîtes de 1 lb., net extra.		

Le jus de limon qui crée la vente
— pas de goût de moisi — pas
de saveur acide — si conservé
bouché

Stowers'

Lime Juice

Concentré—20 pour cent plus fort
que tout autre jus de limon manu-
facturé—absolument le jus pur de
limons fraîchement cueillis

A. P. TIPPET & Co., Agents généraux, MONTRÉAL.

H. W. KARCH

Manufacturier de HESPELER, ONT.

Machinerie pour
Tissage de laine,
Moulins rotatifs à
fouler, Moulins à
fouler Kicker,
Machines à savonner.
Machines à laver les
étoffes, Machines à
épousseter la laine
et les déchets,
Dévidoirs à tambours,
Dévidoirs, Machines
à bobiner et à doubler,
Tordeuse circulaire,
Card Creels.

Machines à bobiner "Dead Spindle" pour bobines à fil de chaîne ou de trame.
Laineuse mécanique à double action, Machines pour teinturiers



Pas d'ordres trop considérables pour nos facilités. | Pas d'ordres trop petits pour recevoir notre meilleure attention.

SEULS FABRICANTS DE

FOUNDRY FACINGS

AU CANADA.

Plombagine, Graphite et Foundry Facings, Fournitures de Fonderies, Sable à Mouler, Sable à Noyaux (core), Sable à Cuivre, Sable à feu, Terre à feu.

Nous pouvons vous fournir tout ce dont vous pouvez avoir besoin dans votre fonderie. — Ecrivez-nous.

The Hamilton Facing Mill Co., Ltd., Hamilton, Ont.

NOS PRIX COURANTS, PARTIE II

Dans cette seconde partie sont comprises uniquement les marques spéciales de marchandises dont les maisons, indiquées en caractères noirs, ont l'agence ou la représentation directe au Canada, ou que ces maisons manufacturent elles-mêmes. Des prix indiqués le sont d'après les derniers renseignements fournis par les agents, représentants ou manufacturiers.

PRIX COURANTS — MONTREAL, 18 JUILLET 1901

American Tobacco Co of Canada

MONTREAL

Cigarettes

Richmond Straight Cut.....	\$12 00
Sweet Caporal.....	8 50
Athlete.....	8 50
Old Judge.....	8 50
New Light (tout tabac).....	8 50
Derby.....	8 30
Old Gold.....	8 30
Prince.....	5 50
Sweet Sixteen.....	5 50
Dardanelles (Turques).....	12 50
Y'dis (Turques).....	18 50

Tabacs à cigarettes la livre

Puritan, 1-12s.....	\$1 00
B C No 1, 1-12s.....	1 00
Sweet Caporal, 1-13s.....	1 15
Old Chum, 10s.....	82
Puritan, 1-11s.....	85
Ritchie's Navy Cut, bte 1-5 lb.....	1 05
Lord Stanley, bte 1-2.....	1 05
Athlete Mixture, bte 1-2, 1-4.....	1 35
Old Fashioned, cut plug.....	90
Old Gold 12's.....	9
Seal of North Carolina 12's.....	95
Duke's Mixture.....	82
Virginity.....	1 25
Old Virginia bte 1 lb et 1/2.....	75

Tabacs en pluis la livre

Ritchie's Derby Smoking, Solace.....	\$0 63
Ritchie's Old Virginia, Twist.....	70
Old Virginia, Solace.....	70

Succursale L. Larue, Jr.

MONTREAL

Tabacs à fumer, coupé

Comfort.....	24
Trappeur.....	24
Zouave.....	30
Horseshoe Cut Solace, (cut plug).....	40
Horseshoe Cut Solace, 1-10.....	40
Brown Snag, 1-8.....	30
Le Petit Bleu 1-12.....	48
Gold Block Cut, sacs 1-2.....	48
Mon Ami.....	40
Gold Cross, rouge et Quesnel.....	50

Tabacs à chiquer

Spun Roll.....	60
Chocolate Fin Cut.....	60
Red Cross, Rouge et Quesnel, 1-10.....	38

Empire Tobacco Co

MONTREAL

Tabacs à chiquer la livre

Bobs.....	\$0 38
Currency.....	39
Old Fox.....	40
Snowshoe.....	44
Pay Roll.....	44

Tabacs à fumer

Empire.....	39
Rosebud.....	44
Royal Oak.....	52
Something Good.....	48

Joliette Tobacco Co

JOLIETTE

Tabacs à chiquer la livre

Club, Navy.....	\$0 37
Atlas, Navy.....	39
Universal.....	39
Ancho.....	37
Favorite Twist.....	38

Tabacs à fumer

Shrdar.....	51
Welcome.....	34

Boeckh Bros & Company

TORONTO ET MONTREAL

Balais Standard, manches érable.

8-4 cordes.....	la doz \$3 80
7-4 ".....	3 35
6-3 ".....	3 10
5-3 ".....	2 8
4-3 ".....	2 60

Balais Bambou peint.

A. 4 cordes, fini peluche.....	\$4 35
B. 4 " " fantaisie.....	4 10
C. 3 " " p-luche.....	3 85
D. 3 " " fantaisie.....	3 60
P. 3 " " fil de fer.....	3 35
G. 3 " " ".....	3 10
I. 3 " " ".....	2 85
K. 2 " " pour fillettes.....	2 50

Boivin, Wilson & Co

MONTREAL

Bière de Quins. * qts pts

E. 4 Hros. Dog's Head.....	2 60	1 65
----------------------------	------	------

Porter Guinness' Stout.

R. 4 Hros. Dog's Head.....	2 60	1 65
----------------------------	------	------

Claret et Sauternes Faure Freres.

ôte.....	qts	3 50
Bon-Ton.....	qts	4 00
Floirac.....	"	4 50

Medoc.....	"	5 00
Margaux.....	"	5 50
St. Julien.....	"	6 00
Pontet Cauc.....	"	6 50
Chat, Grnaud Larose.....	qts	12 00
Sauternes.....	"	4 50
Leon Pinaud Claret.....	"	2 50
Côtes.....	"	1 00

Champagne.

Vve A. Devaux.....	qts	15 00, pts	18 00
--------------------	-----	------------	-------

Cognacs. La caisse.

E. Puet.....	qts	9 50
".....	"	10 75
" XXX.....	"	12 50
" V.O.....	"	14 50
" V.O.P.....	"	15 25
E. Puet.....	"	18 25
" V.S.O.P.....	"	20 25
" 1860.....	"	24 25
" 1-50.....	"	28 2
" 1810.....	"	30 00

Roux miarales. La caisse.

Hunyadi Matyas.....	8 00
St-Galmier (source Badolt).....	8 00
Vichy Célestins, Grande Grille.....	10 00
" Hoptal, Hauterive.....	10 00
" St-Louis.....	8 00
Rubinat Sources Ser e, 50 bts.....	9 50

Gins. La caisse.

Honey Suckle, cruchons verre.....	8 00
" " pierre 1/2 gal.....	15 50

Gin de Berthierville. La caisse.

Melchers Canadian Geneva calss.....	rouges. 11 25
" " cses vertes.....	5 85
" " cses violettes (2 doz).....	5 50

Gin Old Tom. La caisse.

Club.....	6 50
Wilson.....	5 50
Colonial London Dry.....	6 50
Old Tom.....	Au gal, 2 00 à 3 00

Liqueurs Frédéric Mugnier, Dijon, France. la caisse.

Crème de Menthe verte.....	11 00
Curaçao.....	12 50
Cherry B'dy.....	10 50
Cacao l'Hara à la Vanille.....	12 50

Marasquin.....	13 00
Kirsch * * *.....	11 00
Prunelle de Bourgogne.....	12 50
Crème de Framboise.....	12 25
Fine Bourgogne 12 lit.....	18 00
Crème de Cassis.....	11 00
Absinthe Ed. Pernod.....	14 50
Fine Bernard.....	15 00
Grenadine.....	7 50
Anisette.....	10 50
Kumel.....	10 00
Grand Marnier.....	15 00
".....	18 00
Bigarreaux.....	qts 9 00
".....	pts 5 00

Rue Whiskey. La caisse.

Monopole-1893.....	qts	6 50
" " 16 flasks.....	"	7 00
" " 32 ".....	"	7 50
" " 24 ".....	"	7 50
" " 48 ".....	"	8 50

Au gallon.

Monopole.....	3 00
Vermouths.....	qts
Nolly Prat.....	7 00
Cte Chazelett & Co.....	6 50

Vins d'Oporto Robertson Bros. La caisse

No 1, Medal Port.....	15 00
No 2.....	12 00
Favorita Oporto.....	7 50
Au gallon de.....	2 00 à 6 50

Sherries Robertson Bros. La caisse.

Amontillado.....	15 00
Man anilla.....	12 00
Oloro o.....	7 50

Au gallon.

Robertson Bros.....	1 75 à 7 50
Lever et Schudel.....	1 25

Vin de messe. Au gallon.

Auguste Gely "Puritas".....	1 10
-----------------------------	------

Vins toniques. Qts

Vin St-Michel.....	cse 8 50
Vin Vial.....	12 50

Whiskey Rossais. La caisse.

J. & R. Harvey R.O.S.....	12 50
" Fitz-James.....	10 00
" Hunting Stewart.....	9 00
" Jubilee.....	8 50
" Old Scotch.....	7 50
Alex. McAlpine.....	6 50
Strathspey.....	6 25
Peter Dawson Perfection.....	9 50

The St. Lawrence Sugar Refining Co. LIMITED

MONTREAL

Sucres Raffinés

Fabricant des qualités les plus choisies de....

JAUNES EFFLORESCENTS, (BLOOMY YELLOWS) CAFE NOIR, (BRIGHT COFFEE SUGARS)

PHENIX, GRANULÉS "EXTRA STANDARD"

Les meilleurs sur le marché



La Boxe

Rend les Jeunes Garçons

Vigoureux

Une paire de gants de boxe a fait un homme de plus d'un jeune garçon. La boxe n'est pas un sport brutal. La possession d'un moyen de défense donne la confiance en soi. La confiance en soi fait d'un jeune homme un héros. Fitzsimmons et Jeffries acceptent et emploient les gants de SPALDING.

De \$1.00 à \$7.00 la Paire.

Catalogue illustré de tous les sports envoyé gratis par la malle.

A. G. Spalding & Bros.,

767 RUE CRAIG, MONTREAL, CANADA. [3]

PRIX COURANTS—MONTREAL, 18 JUILLET 1901

Spécial.....	10 25
Extra Spécial.....	11 50
Liqueur.....	12 25
Old Curio.....	14 50
<i>Au gallon.</i>	
J. & R. Harvey.....	3 85 à 5 50
Melrose Drover & Co....	3 75 à 6 00

<i>Whiskies Irlandais. La caisse.</i>	
Henry Thomson.....	9 00
" St-Kevin.....	7 50
" Kilkenny.....	6 50
<i>Rhum.</i>	
" Black Joe.....	7 50
" ".....	8 50

Brodie & Harvie	
MONTREAL	
<i>Farines préparées.</i>	
Farine préparée, Brodie	
" XXX, 6 lbs.....	2 20
" " " " " ".....	1 15
" " " " " ".....	2 10
" " " " " ".....	1 10
" " " " " ".....	1 80
" " " " " ".....	0 95

Canadian Specialty Co.	
TORONTO, ONT.	
<i>Adams' Root Beer et Adams' English</i>	
<i>Ginger Beer Extracts</i>	
Boîtes de 1/4, 1/2 et 1 grosse,	
grandeur 10 cents.....	la doz. 0 85
" " " " " ".....	la gr. 9 60
En boîtes de 1/4 de grosse,	
grandeur 25 cents.....	la doz. 1 75
" " " " " ".....	la gr. 20 00

J. Christin & Cie	
MONTREAL	
Cidre Champanne "capsulé".....	1 00 doz
Cidre Mousseux "Gladiateur".....	0 80
" Belfast Ginger Ale.....	0 40
Ginger Ale Aromatique.....	0 30
Soda Water (Plain Soda).....	0 30
Soda à la Crème "Mexicain".....	0 30
Ginger Beer.....	0 30
Limonade (Lemon Soda).....	0 30
Eau Minérale "Vienna".....	0 30
" Britannia Seltzer.....	0 40

L. Chaput, Fils & Cie	
MONTREAL	
<i>Articles divers.</i>	
Lessive Greenbank, solide.....	0 70
" Red Heart, poudre.....	0 70
" " " " " ".....	12 oz 0 90
Chlorure de Chaux Green-	
bank 4s.....	0 40
Chlorure de Chaux Green-	
bank 1/2s.....	0 60
Chlorure de Chaux Green-	
bank 1 lb.....	1 10

<i>Cafés moulus ou rôtis. La lb.</i>	
Owl No 10.....	0 32
" " 20.....	0 31
" " 30.....	0 30
" " 40.....	0 27
" " 50.....	0 22 1/2

<i>Conserves Alimentaires.</i>	
Asperges Canadiennes "Schencks" la doz.	
2 lbs.....	2 50
Dandicolle & Gaudin Ltd.	
Asperges françaises btes ferblano	2 90
Asperges françaises sous verre	4 80
Champignons choix.....	la cse 14 50
" extra.....	" 18 75
" surchoix.....	" 19 00
" sous verre.....	la doz 3 90

Pois moyens.	
" fins.....	la cse 11 50
" mi-fins.....	" 13 50
" extra fins.....	" 15 00
" sur extra fins.....	" 18 00
Pruneaux, verres 1 kilo.....	0 48
boîte de fer blanc 2 kilo.....	0 78
Sardines Dandicolle & Gaudin Ltd.	
Royan à la Bordelaise.....	la cse 12 75
" Vatel.....	" 13 00
Cordons bleus 4s.....	" 12 75
Réduites sans arêtes Am 4s.....	" 18 00
" " " " " " 4 ord.....	" 12 00

<i>Patés de foie gras Dandicolle & Gaudin Ltd.</i>	
" " " " " ".....	la doz 8 00
" " " " " ".....	" 9 60

<i>Fruits secs.</i>	
Pommes évaporées.....	la lb 0 06
Raisins de Calif. 2 cour.....	0 08 1/2
" " " 3 " " " ".....	" 0 09
" " " 4 " " " ".....	" 0 09 1/2
" Malaga Bull.....	la bte 2 70
" Tiger.....	" 3 60
" Lion.....	" 4 40
" Eléphant.....	" 5 20
Raisins de Corinthe.....	quart 9 1/4
" " " " " ".....	cse 9 3/4
" " " " " ".....	" 9 1/2
" " " " " ".....	nettoyés, vrac 10 1/4
" " " " " ".....	paqts 11 1/4
Sultana.....	la lb. 10 à 12
" " " " " ".....	paqts 11 1/2

<i>Huile d'Olive. La caisse.</i>	
Dandicolle & Gaudin, Lion.....	qts 5 25
" " " " " ".....	pts 3 00
" " " " " ".....	1/4 pts 1 80
" " " " " ".....	litre 8 00

<i>Brandies. La caisse.</i>	
Gonzalez.....	qts 8 75
" " " " " ".....	" 10 50
" " " " " ".....	" 14 00
" V. S. O.....	" 16 00

Gonzalez V. S. O. P.....	" 18 50
" Sup. champ.....	" 22 00
" 24 flasks.....	9 50
" 48 ".....	8 00
Hulot.....	qts 6 75
" 24 flasks.....	pts 7 75
" 48 ".....	7 60
" 48 1/4 btles.....	8 00
" 48 1/2 btles.....	8 50
Boulesstin.....	qts 11 00
" " " " " ".....	pts 12 00
" " " " " ".....	" 11 50
" " " " " ".....	" 13 50
" " " " " ".....	qts 20 00
" V. S. O. P.....	" 28 00
5 caisses assorties, 25c de moins.	

<i>Gin P. Hope, Schiedam</i>	
<i>Night Cap. La caisse.</i>	
Caisnes Vertes.....	5 50
" Bleues.....	5 75
" Rouges.....	10 75
" Jaunes.....	10 90
Poney 1 doz.....	2 55
" 48 1/4 btles.....	7 25
5 caisses assorties, 10c de moins.	

<i>Whiskey Ecosais. La caisse.</i>	
" Alsie " Highland Dew.....	6 75
" Loch Venacher.....	8 00
" Carte Jaune.....	8 75
" Carte Blanche.....	9 50
" Extra.....	10 50
" Extra Special.....	12 50
" Yellow Label, Imc.....	qts 13 50
Clynelish, 8 years old.....	ord. 12 50
Champion.....	qts 7 50
" " " " " ".....	pts 8 50
" " " " " ".....	Imp qts 10 75
Duc de Cambridge.....	qts 12 00
Big Ben.....	" 10 75

<i>Dubonnet. La caisse.</i>	
Fameux Apéritif.....	litres 12 00
" " " " " ".....	" 13 00
<i>Au gros, 5 p.c. et 1 p.c.</i>	
Oporto en bouteilles.....	la caisse.
Commendador.....	15 00
Sup. Old Port.....	11 50
Old Port.....	10 00

<i>Lagrima Christi, de Pasquale Scala,</i>	
<i>le seul et vrai vin. La caisse.</i>	
Rouge.....	qts 6 00
" " " " " ".....	pts 7 00
Blanc.....	qts 8 00
" " " " " ".....	pts 9 00

<i>Sherry en bouteilles. La caisse.</i>	
Emperador.....	15 00
Manzanilla.....	11 00
Amontellado.....	14 00
Vino de Pasto.....	9 00

Sauternes Dandicolle & Gaudin Ltd.	
<i>la caisse.</i>	
Château du Roc.....	qts 3 00
" " " " " ".....	pts 3 77
Ordinaire.....	qts 2 40
" " " " " ".....	pts 3 00
Audinet & Buhan.....	qts 3 75
" " " " " ".....	pts 4 75

Rhum, Dandicolle et Gaudin Ltd.	
<i>la caisse.</i>	
Lion.....	qts 7 50
" " " " " ".....	pts 9 50
" " " " " ".....	1/4 pts 10 50
<i>5 caisses, 25c de moins.</i>	
Saint-Marc.....	qts 8 75
Royal.....	qts 10 25

<i>Rye. en caisses.</i>	
L. C. F. C.....	Ord. flasks 24 7 50
" " " " " ".....	" 48 8 50
" " " " " ".....	" 64 9 50
Canada.....	48 deml-flasks 7 50
" " " " " ".....	24 flasks 6 50

Clarets en bouteilles. Dandicolle & Gaudin Ltd.	
Chateau du Diable.....	qts 2 50
" " " " " ".....	pts 3 15
St-Julien Médoc.....	qts 3 00
" " " " " ".....	pts 3 90
Dumont.....	qts 2 40
" " " " " ".....	pts 3 20
A. Lacoste & Fils, St-Julien.....	qts 2 60
" " " " " ".....	pts 3 25
Vigneau, (Médoc).....	qts 2 50

Audinet & Buhan, Bordeaux.	
Médoc.....	qts 3 25
" " " " " ".....	pts 4 25
Croix Rouge.....	qts 5 25
Château Moulerens.....	qts 7 50
Latrille "Petite Côte".....	qts 3 50
" " " " " ".....	pts 4 50

Claret, en barriques. le gallon	
Audinet & Buhan.....	No 1 0 70
" " " " " ".....	No 2 0 80
" " " " " ".....	No 3 0 90

Marinades Williams Bros & Char-	
bonneau	
Amer. 1/2 gallon.....	3 50
Imp. round qts.....	3 50
<i>5 caisses, 10c de moins.</i>	
Polygon sweet mixed.....	3 50
" " " " " ".....	3 50
" Sour mixed.....	3 35
" " " " " ".....	3 35
" Onions.....	3 50
" Chow Chow.....	3 35
Imp. Oct. pts.....	2 20
Triangular 1/2 pts.....	1 37 1/2



WHEAT MARROW
REGISTERED

WHEAT MARROW....

(Moëlle du Blé)

La pure protéine du blé—plus nourrissante que les autres
céréales—plus hygiénique que la viande—bonne pour les
enfants—manufacturée par l'

Express Roller Mills, = Cornwall, Ont.

WM. MACK, Propriétaire.

THE ROYAL BENEFIT ASSOCIATION

(Association de Bienfaisance Royale)

CONTRIBUTION : 50 cents PAR MOIS DONNE DROIT A

\$5.00 PAR SEMAINE,
EN CAS DE MALADIE,
\$500.00 PAYABLE
A LA MORT.

Bureau Chef: MONTREAL, 66 Rue St-Jacques.

Téléphone Bell Main 315. ON DEMANDE DES AGENTS.

Catsup Mad. Jones 1/2 pts	1 00
" " " 1 pt.	1 50
" Waldorf	1 25
Montarde W B & C.	1 25
Mince Mea 2 lbs.	1 25
<i>Thés du Japon.</i>	
Extra choisis du mois de mai :	La lb
Castor No A 1.	36
" No 2.	31
Hibou No 1.	32
" No 2.	30
La Loure No 1.	32
" No 2.	28
Feuilles Naturel (Basket Fired)	24
Le Faucon No 500.	24
Spécial du mois de mai :	
Owl Chop No 100	19
La Loure No 3.	23
Moyen et ordinaire de mai et juin :	
Le Loure (Pan Fired)	18
La Hache Rouge.	19
Commun.	16
Moulu (Dust)	5 à 6 1/2
Siftings	8 1/2 à 8 7/8
Fannings	8 1/2 à 10
Nibs	12 à 14
Stubs (choix)	14 à 17 1/2
<i>Thés verts de Chine.—Caisse—la lb.</i>	
Gunpowder, moyenne de choix	45
" moyen	35
" ordinaire	28
Ping Suey, boîtes 35 lbs.	35
Pin Head, choix	28
" moyen	18
" ordinaire	22
Pea Leaf, choix	18
" moyen	14
" ordinaire	16
" commun	11 à 15
Young Hyson moyen (Sifted Points)	35
" Points	25
" First	17 à 20
anton Pingsueys	11 1/2 à 18
<i>Thés noirs de Chine</i> La lb.	
Formosa Oolong (Le Pin) bte 20 lbs.	35
Pekoe Orange Parfumé	30
Packin Congou extra choix	35
" choix	20
" moyen	12 à 18
" ordinaire	28
Ning Chow moning choix bte 55 lbs.	28
Han Kow	26
Keemun	24
Kin Tuck	20
Pecco Congou	20 à 25
Packlum	15 à 20
Panyong	14 à 18
Kalsow	12 à 17
Saryunes	11 à 13

<i>Thés des Indes.</i>	
Darjeeling des meilleurs Jardins, extra choix	30 à 35
Darjeeling des meilleurs Jardins, choix	25 à 30
Darjeeling des meilleurs Jardins moyen	20 à 25
Assam des meilleurs Jardins, extra.	25 à 30
Assam des meilleurs Jardins, moyen	20 à 25
Pekoe Souchong	13 à 17
<i>Thés de Ceylan.</i> La lb.	
Tyria (Gold n Tipped)	35
Nayabedde (Flowery Pekoe)	30
Kuranna	28
La Kamit	25
Sirinwassa	24
Luccombe Pekoe Souchong	15
Dalucama	13
Blends "Fancy tins" No 2, 10 lbs sell	35
" " " No 2, 30	32 1/2
" " " No 2, 60	30
" " " No 1, 10	27
" " " No 1, 30	24
" " " No 1, 60	22
<i>Thés purs de Ceylan.</i>	
Hibou, marque "Owl Chop" boîtes 60 lbs	45
100 paquets 1/2 lb et 10 paquet 1 lb.	La lb.
No 5 Etiquette Rouge (Flowery Pekoe)	22
No 10 Etiquette Verte (Flowery Pekoe)	30
No 15 Etiquette Argentée (Golden Tipped)	35
No 20 Etiquette Jaune (Choix Golden Tipped Pekoe)	40
No 30 Etiquette d'Or (Extra Choix Golden Tipped Pekoe)	50
<i>Thés de Ceylan, en paquets de 1 lb. et 1 lb. boîtes assorties de 40 lbs.</i> (Marque l'Abellie)	
Golden Tipped Pekoe, Etiquette Rouge	38
No 8 Flowery Pekoe, Etiquette Verte	30
Wm Clark MONTREAL	
<i>Conserves.</i>	
Compressed Corned Beef 1s. la ds.	\$1 60
" " " 2s.	2 88
" " " 6s.	8 75
" " " 14s.	20 90
Ready Lunch Beef	1s. " 1 60
" " "	2s. " 2 88
Geneva Sausage	1s. " 1 65
" " "	2s. " 3 00
Cambridge	1s. " 1 65
" " "	2s. " 3 00
English Brawn	1s. " 1 32
" " "	2s. " 2 48

Boneless Pig Feet	1s.	1 32
" "	2s.	2 48
Sliced Smoked Beef	1s.	1 65
" "	2s.	2 80
Roast Beef	1s.	1 60
" "	2s.	2 88
Pork & Beans with sauce	1s.	0 50
" "	2s.	0 79
Pork & Beans with Sauce, 3s. la ds.	0 95	
" Plain	1s.	0 45
" "	2s.	0 65
" "	3s.	0 90
Wild Duck Patés	1s.	1 10
Partridge	1s.	1 10
Chicken	1s.	1 10
Veal & Ham	1s.	1 10
Ox Tongue (Whole)	1s.	7 15
" "	2s.	7 70
" "	3s.	8 80
Lunch Tongue	1s.	3 00
" "	2s.	6 00
Imperial plum pudding	"	1 00
<i>Soupes concentrées.</i>		
Vegetable	"	"
Kidney	"	"
Ox Tail	"	"
Mock Turtle	"	"
Chicken	"	"
Pea	"	"
Julienne	"	"
Consomme	"	"
Tomato	"	"
<i>Potted Meats 1s.</i>		
Ham	"	"
Game	"	"
Hare	"	"
Chicken	"	"
Turkey	"	"
Wild Duck	"	"
Tongue	"	"
Beef	"	"
Chicken Ham & Tongue	1/2s. la ds.	1 00
<i>Soupes.</i>		
Mulligatawny	"	"
Chicken	"	"
Ox Tail	"	"
Kidney	"	"
Tomato	"	"
Vegetable	"	"
Julienne	"	"
Mock Turtle	"	"
Consomme	"	"
Pea	"	"
<i>Mince Meat.</i>		
Tins fermées hermétiquement.	"	"
1s.	"	1 00
2s.	"	2 00
3s.	"	2 97
4s.	"	3 95
5s.	"	4 95

Mince Callops 2s.	2 58
Jellied Hocks 2s.	2 55
Cooked Tripe 1s.	1 10
Lunch Ham 1s.	1 93
" " 2s.	2 43
Tongue Lunch 1s.	la ds
Sausage Meat 1s.	1 54
" " 2s.	2 70
Smoked Geneva Sausage 1/2s	1 00
Joseph Côté	
QUEBEC	
<i>Tabac Canadien en feuilles.</i> La lb.	
Quesnel, 1900, ballots 25 lbs.	0 30
Parfum d'Italie, récolte 1900, ballots 25 lbs.	0 80
Turo aromatique, 1899, ballots 50 lbs.	0 22
50 lbs.	0 15
Rouge 1899, ballots 50 lbs.	0 15
Petit Havane, bte de 50 lbs.	0 15
1er choix, 1898, ballots 50 lbs.	0 10
8 Nouveau, 1900, 50 lbs.	0 12
XXXX, 1900, ballots 50 lbs.	0 08
1er choix, 1899, ballots 100 lbs.	0 12
B. B. No 1, 1898, ballots 50 lbs.	0 10
XXX 1900, ballots 50 lbs.	0 07
<i>Tabacs coupés.</i> La lb.	
Petit Havane 1/4 lb. btes 2 et 6 lbs	0 35
" " " " " "	0 35
St-Louis, 1-10, 4-10	0 40
Quesnel 1/2 btes 5	0 60
Côté's Choice Mixture, 1/2 lb bte 6	0 80
Vendome, 1/2 tin.	1 15
<i>Cigares.</i> Le 1000	
Bianca	1-20
Bruce	1-20
Twain Sisters	1-20
" "	1-40
Côté's fine Cheroots	1-10
Beauties	1-20
Golden Flowers	1-20
" "	1-40
My Best	1-20
New Jersey	1-20
V. H. C	1-20
Doctor Faust	1-30
" "	1-40
St-Louis	1-20
" "	1-40
Champlain	1-100
" "	1-40
" "	1-20
Saratoga	1-20
El Sergeant	1-20
<i>Tabac en poudre.</i> La lb.	
Rose	Baril, 5, 10, 20
Bean	" 5, 10, 20
Rose et Fève	" 5, 10, 20
Merise	" 5, 10, 20
Rose extra en jarre de 5, 10, 20.	0 34



Demandez-les à votre fournisseur de gros

Les Confitures, Gelées et Marmelades de UPTON

Veillez à ce qu'il ne vous offre pas une substitution.

ROSE & LAFLAMME,
Agents de vente pour l'Est
400 Rue St-Paul, Montréal.

CHS. LACAILLE & CIE
EPICIERS EN GROS

Importateurs de

Mélasses, Sirops, Fruits Secs, Thés, Vins, Liqueurs, Sucres, Etc., Etc.

Spécialité de Vins de Messé de Sicile et de Tarragone.

329 Rue St-Paul et 14 Rue St-Dizier, - Montréal.

MAISON FONDÉE EN 1858

COGNAC SORIN DOMAINE DU MORTIER COGNAC

MEDAILLES AUX CONCOURS : 1868, 1887, 1889



Bouteilles : Carte Bleue, Carte Rouge, Carte d'Or.

Flasks caisses de 24, avec verres.

1/2 Flks : caisses de 48, avec verres.

Fûts, Quarts, Octaves, Demi-Octaves.

J. SORIN & CIE, COGNAC REPRÉSENTÉS PAR

A. Robitaille & Cie, 354-356, rue St-Paul, Montréal

Tels: Bell, Main 705; Marchands, 321

THE CANADA SUGAR REFINING CO.
MONTREAL Limited

Manufacturiers de Sucres Raffinés de la Célèbre Marque **REDPATH**

De qualité et pureté les plus hautes, d'après les derniers procédés et les machines nouvelles qui n'ont de supériorité nulle part.

SUCRES EN MORCEAUX.—Boîtes de 50 et 100 lbs.

GRANULÉ "CROWN."—Marque spéciale, la plus belle qu'on puisse produire.

EXTRA GRANULÉ.—Qualité très supérieure.

SUCRES "CRÈME."—Non séché.

SUCRES JAUNES.—De tous les grades.

SIROPS.—De toutes qualités, en barils et demi barils.

Seuls fabricants de Sirops fins en canistres de 2 lbs et 8 lbs.

The Cowan Chocolate Co
TORONTO ET MONTREAL

Cacaos.

Hygiénique, 4 ds tins 1/2 lb...ds	3 75
" " " " " " " " " "	2 25
" " " " " " " " " "	0 55
Perfection, " " " " " " " " " "	3 00
Essence cacao sucré, " " " " " " " " " "	2 25
Imperial Dutch 4 doz btes, " " " " " " " " " "	0 90
Chocolate powder btes 10, 15, 30 lbs.	0 25
Cacao Soluble btes 10, 15, 30 lbs.	0 20
Cocoa Nibs.....	0 35
" Shells.....	0 05

Chocolats.

Diamond. Btes 12 lbs 1/4 et 1/2 lb	0 25
" " " " " " " " " "	0 28
French Diamond Btes 12 lbs, 6s.	0 21
Queen's dessert, " " " " " " " " " "	0 40
" " " " " " " " " "	0 42
Parisien, marc. à 5c. Btes 12 lbs, lb.	0 30
Royal Navy, 1/4 et 1/2 " " " " " " " " " "	0 30
Rock sucré.....	0 30
Batons à 1c.....	1 00
Caracacs pur, btes 12 lbs 1/2 lb	0 40
Perfection " " " " " " " " " "	0 30


Confections Cowan.

Cream Bars, gds 6 à la bte. doz btes	2 25
" " " " " " " " " "	1 35
" " " " " " " " " "	1 80
" " " " " " " " " "	1 10
Chocolate Ginger btes 1 lb.....doz	4 00
Chocolate Ginger btes 1/2 lb.....doz	2 25
" " " " " " " " " "	2 00
1 lb.....	4 00
Chocolate Ginger Crystalisé " " " "	2 25
btes 1/2 lb.....	2 25
Chocolate Wafers btes 1/2 lb " " "	1 30

Icings. La doz.

Chocolate Icing paquet 1 lb.....	1 75
" " " " " " " " " "	1 00
Pearl Pink Icing " " " " " " " " " "	1 75
" " " " " " " " " "	1 00
White Icing " " " " " " " " " "	1 75
" " " " " " " " " "	1 00
Lemon Icing " " " " " " " " " "	1 75
" " " " " " " " " "	1 00

John Dwight & Co
TORONTO ET MONTREAL



Soda à pâte.
"Cow Brand"

Caisse 60 paquets de 1 lb, la c.	3 00
" 120 " " " " "	3 00
" 60 ppts d'1/2 et 30 de 1 lb, " "	3 00
" 98 " " " " " "	3 00

W. G. Dunn & Co
HAMILTON

Moutardes.

Pure D.S.F. 1/4 bte, cse 12 lbs. la lb.	0 34
" " " " " " " " " "	0 32
" " " " " " " " " "	0 80
" " " " " " " " " "	0 40
E. F. Durham 1/4 bte, cse 12 lbs, la lb	0 25
" " " " " " " " " "	0 23
Fine Durham, pots 1 lb, chaque	0 24
" " " " " " " " " "	0 70
" " " " " " " " " "	0 80

Edwardsburg Starch Co., Ltd.
MONTREAL

Empois de buanderie par lb.	
No 1 Blanc ou Bleu 4-lb. cartons.	0 05 1/2
No 1 " " " " 3-lb.	0 05 3/4
Canada Laundry.....	0 04 1/2
Silver Gloss, 6-lb. btes à coulisées.	0 07 1/2
Silver Gloss, 6-lb. canistres.....	0 07 1/2
Edwar.'s Silver Gloss, 1-lb. pkg.	0 07 1/2
Kegs Silver Gloss, gros crystal....	0 08 1/2
Benson's Satin, 1-lb. cartons.....	0 08
No 1 Blanc, bbis et petit baril....	0 05
Benson's Enamel, par boîte.....	3 00
Empois de cuisine.	
Blé d'hiver préparé de Benson....	0 08 1/2
Canada Pure Corn.....	0 05
Empois de riz.	
Edwardsburg No 1 blanc, 1-lb. cart	0 09 1/2
Edwardburg No 1 blanc ou bleu,	
4-lb, morceaux.....	0 08

J. A. E. Gauvin
MONTREAL

Spécialités.

Sirop Menthol.....la doz.	1 65
Sirop d'Anis Gauvin.....	1 75
" " " " par 3 doz.	1 60
" " " " par 1 grosse.	17 00
" " " " par 5 grosses.	16 00
William's Headache Wapers d.z.	1 60
" " " " 3 doz.	1 50
" " " " la grosse.	16 00

5 p.c. d'escompte.

Laporte, Martin & Cio
MONTREAL

Champagne Ve Amiot.

Carte d'or.....	16 00
" " " " " " " " " "	17 00
" " " " " " " " " "	13 00
" " " " " " " " " "	14 00
" " " " " " " " " "	10 50
" " " " " " " " " "	11 50

Champagnes.

Duc de Pierland.....	14 00
" " " " " " " " " "	15 00
Cardinal.....	12 50
" " " " " " " " " "	13 50

Champagne CARDINAL, en lots de 5 caisses, 50c de moins et de 10 caisses \$1.00 de moins, la caisse.

Brandy. En caisse

Richard, S. O.....	22 50
" " " " " " " " " "	15 00
" " " " " " " " " "	12 00
" " " " " " " " " "	13 00
" " " " " " " " " "	10 00
" " " " " " " " " "	8 50
" " " " " " " " " "	9 50
" " " " " " " " " "	10 50
" " " " " " " " " "	11 50

Conturier..... 7 00
Marion..... 8 00

Au gallon.

Richard, F. C.....	6 00
" " " " " " " " " "	5 50
" " " " " " " " " "	5 25
" " " " " " " " " "	4 25

Conturier..... 4 00
En 1/2 Oct \$1.95, Oct \$3.85, qrt \$3.80.
Marion..... 3 75
En 1/2 Oct \$3.60, Oct \$3.50, qrt \$3.40

Scotch Mitchell. A la caisse.

Heather Dew.....	7 00
" " " " " " " " " "	12 50
Special Reserve.....	9 00
" " " " " " " " " "	10 00
Extra Special L'iqu ur.....	9 50
Mullmore.....	6 50
" " " " " " " " " "	10 60
" " " " " " " " " "	7 50

Par lots de 5 caisses, 25c de moins.

Au gallon.

Heather Dew.....	4 00
" " " " " " " " " "	3 75
Special Reserve.....	4 50
" " " " " " " " " "	5 00
Extra Special Liqueur.....	5 00
" " " " " " " " " "	4 75

Irish Mitchell. A la caisse.

O d Irish Flasks.....	11 25
Cruskeen Lawn's (one jars) Imp, qt.	12 50
Special.....	9 00
Old Irish Square bottles.....	8 00
" " " " " " " " " "	6 50
" " " " " " " " " "	8 00

Au gallon.

Old Irish.....	4 00
" " " " " " " " " "	3 75

Vin Tonique. A la caisse.

St Léon.....	6 00
" " " " " " " " " "	6 00

Gin. A la caisse.

Pollen Zoon Rouges.....	15s 9 75
" " " " " " " " " "	4 75
" " " " " " " " " "	2 45

Au gallon.

" " " " " " " " " "	65 gis 2 95
" " " " " " " " " "	40 gis 3 00
" " " " " " " " " "	18 gis 3 05
" " " " " " " " " "	9 gis 3 05
" " " " " " " " " "	gal 3 15

Thés. la lb.

Japon, Victoria.....	90 lbs 25c
" " " " " " " " " "	80 lbs 18c
Noir, Victoria.....	25 lbs 30c
" " " " " " " " " "	25 lbs 23c
" " " " " " " " " "	En 1 lb 34c
" " " " " " " " " "	En 1 lb 35c
" " " " " " " " " "	En 1 lb 25c
" " " " " " " " " "	En 1 lb 29c
" " " " " " " " " "	En 1 lb 22c
" " " " " " " " " "	En 1 lb 23c

Les thés Lipton sont encaissés de 50 lbs.
Noir, Princesse Louise..... En 1 lb 30c
" " " " " " " " " " En 1 lb 27 1/2 c
" " " " " " " " " " En 1 lb 32c

La London Guarantee & Accident Co.
DE LONDRES, Angleterre Limitée

Bons de Fidélité et Polices d'Accidents.

Les Polices contre les Accidents seront données aux clients en français s'ils le désirent.

Toutes informations désirées seront données immédiatement sur demande à

D. W. ALEXANDE S., Gerant général pour le Canada, **Toront**
Ou à **W. MAYNE McCOMBE**, Agent général,
Tel. Main 1558. **Canada Life Building, MONTREAL.**

Western Assurance Co.
Compagnie d'Assurance contre le Feu et sur la Marine
INCORPOREE EN 1851

CAPITAL	\$2,000,000
ACTIF, au-delà de	2,320,005
REVENU ANNUEL, au-delà de	2,994,000

BUREAU PRINCIPAL, TORONTO, Ont.

Hon. GEO. A. COX, Pésident. J. J. KENNY, Vice-Prés. et Directeur Gérant.
C. C. FOSTER, Secrétaire.

Succursale de Montréal: 189 rue Saint-Jacques
ROBT. BICKERDIKE, Gérant. ROUTH & CHARLTON, Agents de la Ville.

Agents et Collecteurs demandés
+++ PAR

La Canadienne

S'adresser personnellement ou par lettre à
P. GARON, Gérant.
Argent à prêter sur première hypothèque.

COMPAGNIE D'ASSURANCE SUR LA VIE
Bureau Principal: 7 Place d'Armes, MONTREAL.

LOTS à bâtir dans la plus belle et la plus saine localité de la ville. A Vendre à BON MARCHE.
A. & H. LIONAIS, 25 rue St-Gabriel.

The National Life Insurance Co of Canada
Incorporée par acte spécial du Parlement du Canada.
Capital autorisé \$1,000,000

Bureau Principal:
TEMPLE BUILDING, TORONTO.
H. S. HOWLAND, Président, R. H. MATSON, Directeur-Gérant,
F. SPARLING, Secrétaire-Trésorier.

Les personnes qui ont l'intention de s'assurer devraient examiner les plans attrayants de la "National Life," avant de s'assurer ailleurs.

On demande des agents actifs et de confiance, dans tous es comtés de la Province de Québec; ils devront être des hommes d'une réputation inattaquable.

S'adresser au Bureau Principal, TEMPLE BUILDING, TORONTO, ou à **CHS. G. GLASS**, Gérant Provincial **80 rue St-Jacques, Montréal.**

Etre Fidèle aux Porteurs de Polices, et aux Agents

est la devise de la direction de la Union Mutual. Servir impartialement tous les intérêts. Traiter tout le monde avec une constante probité. Emettre des polices d'une libéralité prononcée. Faire tous les paiements après décès avec la plus grande promptitude. Etre juste dans toutes les transactions.
Des agents honnêtes et capables trouveront toujours de l'emploi chez nous.

UNION MUTUAL LIFE CO., PORTLAND, MAINE.

Incorporée en 1848

Fred. E. Richards, Président. **Arthur L. Bates**, Vice Président.
ADRESSEZ: **Henri E. Morin**, Agent en Chef pour le Canada,
151 Rue St-Jacques, MONTREAL, Canada.

Pour les agences de la Div. Ouest de la Prov. de Québec et Est de l'Ontario, adressez-vous à
Walter I. Joseph, Gérant, **151 Rue St-Jacques, MONTREAL.**

Vernis à Chaussures.
Victoria, bouteille.....la doz. 90c
Poudre à pâte.
Princesse.....tins 5 lbs, 6s chacun 0 60
" carré " 1 lb, 24s la doz. 1 75
" rond " 1 lb, 24s " 1 40
" " " 1/2 lb, 48s " 0 85
" " " 1/4 lb, 48s " 0 45
" tin cup...1 lb 12s " 1 60
" paquet...3 oz. 4s " 0 30

E. D. Marceau

MONTREAL

Cafés *La lb.*
Ceylan pur..... 0 15
Maracaibo No 1..... 0 16 1/2
" chokol..... 0 18 1/2
Santos No 1..... 0 18 1/2
" chokol..... 0 18 1/2
Plantation privée..... 0 25
Java Maleberry..... 0 25
" an..... 0 27 1/2
" chokol..... 0 29
" Old Gov..... 0 31
" Old Crow..... 0 25
" Condor..... 0 30
" Extra..... 0 32 1/2
Old-Gov. Java & Mocha..... 0 30
Mocha de l'Arable..... 0 27 1/2
" chokol..... 0 31
" Old Crow..... 0 25
" Condor..... 0 30
Java Maudhelling & Mocha chokol à la main..... 0 50
Mélange spécial..... 0 20
" X X X X..... 0 27 1/2
Mélange de cafés purs en boîtes de fantaisie de 1 lb., 48 à la caisse..... 0 20
Café de Madamc Huot.....tins 1 lb 0 31
" " " tins 2 lbs 0 30

3 p.c. 30 jours.
Lots de 100 lbs, fret payé dans les Provinces de Québec et Ontario.

Thés Japonais.
Condor I.....Boîtes 40 lbs..... 0 40
" II..... " 40 lbs..... 0 37 1/2
" III..... " 80 lbs..... 0 35
" IV..... " 80 lbs..... 0 32 1/2
" V..... " 80 lbs..... 0 30
" XXX..... " 80 lbs..... 0 25
" XXXX..... " 80 lbs..... 0 22 1/2
" XXX..... " 80 lbs..... 0 15
" LX..... 80 x 1 lb..... 0 27 1/2
E.M.D.A.A.A. Boîtes 40 lbs..... 0 40

NECTAR—Mélange des thés de Chine du Ceylan et des Indes. Caisnes de 50 lbs assorties, 1/2 s. 2s, 1s, aussi caisnes de 50 lbs, en 1 lb et 1/2 lb.

Vert.....(se détaille 26c) 0 20
Chocolat.....(" 35c) 0 26
Bleu.....(" 50c) 0 38
Marron.....(" 80c) 0 45

NECTAR NOIR—Boîtes de fantaisie de 1 lb 50 à la caisse.
Chocolat..... 0 32 1/2
Bleu..... 0 42 1/2
Marron..... 0 50

NECTAR NOIR—Boîtes de fantaisie de trois livres.
Marron.....la boîte 1 59

OLD CROW—Noir, mélange des thés de Chine, du Ceylan et des Indes, Boîtes de 10, 25, 50 et 80 lbs.

La lb.
No 1..... 0 35
No 2..... 0 30
No 3..... 0 25
No 4..... 0 20
No 5..... 0 17 1/2

Vinaigre. *Le gallon.*
Condor, pur, 100 grains..... 0 30
Old Crow, pur, 75 grains..... 0 22 1/2
Prix spéciaux aux acheteurs en quantité.

R. Herron & Co.

MONTREAL

Poudre à pâte Yeastrine, la doz... 2 40
" " Chef..... 1 00
Sauce Windsor..... 1 25
Epices purs en canistres de 1/4 lb. 0 75

The A. F. McLaren Imperial Cheese Co.

TORONTO

Fromages. *La doz.*
Imperial, grands pots..... 8 25
" moyens "..... 4 50
" petits "..... 2 40
" tout petits pots..... 1 00
" Ho. ders, grands..... 18 00
" moyens..... 15 00
" petits..... 12 00

W. D. McLaren

MONTREAL

Poudre à pâte, Cook's Friend.
No 1, en boîtes de 4 et 2 doz. la doz 2 40
" 2, " 6 et 3 " " 0 80
" 3, " 4 " " " 0 45
" 10, " 4 et 2 " " 2 10
" 12, " 6 et 3 " " 0 70

A. Robitaille & Cie

MONTREAL

Brandies. (droits payés) *La caisse.*
Sorin.—Carte bleu..... \$ 8 50
Carte rouge..... 9 50
Carte d'or..... 11 00
24 Flasks avec verre..... 9 00
48 1/2 Flasks avec verre... 11 00

Au gallon.

Quarts..... 4 00
Octaves..... 4 25
1/2 oct..... 4 25

Salada Tea Co

MONTREAL ET TORONTO

Thés Salada du Ceylan.
En gros. En détail.
la lb. la lb.
Etiquetté brune. 1's 0 20 0 25
" " 1/2's 0 21 0 28
" verte. 1's et 1/2's 0 22 0 30
" bleue. 1's 1/2's " 0 40
" " 1/4's et 1/2's 0 30 0 40
" rouge. 1's et 1/2's 0 38 0 50
" d'or... 1/2's 0 44 0 60

Thés verts Salada du Ceylan, non colorés.

1/2's, 1/4's, 2 oz..... 0 30 0 40
1's..... 0 20 0 25
3/4's..... 0 21 0 28

Tellier, Rothwell & Co.

MONTREAL

Mines à poêle. *La grosse.*
Royal Black lead..... 1 75
" Stove paste grands..... 8 00
" " petits..... 4 00

Bleu à laver. *La lb.*
Parisian..... 0 12 1/2
Victoria..... 0 10
Challenge..... 0 10

Arthur P. Tippet & Co

MONTREAL

Savon.



A.P. TIPPET & CO.,
6 NTS.

Teintures Maypole Soap, couleurs, par grosse \$10.20.

Teintures Maypole Soap noirs, par grs. \$15.30.

Maison Stowers.

Lime Juice Cordial p. 2 dz 0 00 4 00
" " " q. 1 " 0 00 3 50
Double Ref. Lime J'ce 1 dz 0 00 3 50
Lemon syrup bout. 1 " 0 00 4 00

T. Upton & Co.

HAMILTON, ONT.

Marmalade d'Oranges.

Verres 1 lb 2 dz. à la casse...la dz. 1 00
Seaux 7 lbs, 6s au crate....la lb. 0 07
Canistres 7 lbs 12 au crate..... 0 07
" 5 lbs 12 " " " " 0 07

Jams pures de fruits.

Framboises, Fraises, Pêches, Prunes, Abricots, Gadelles Rouges, Gadelles Noires, Groseilles, Figues.

Verres 1 lb, 2 dz. à la casse la dz. 1 00
Seaux fer blanc. 5 lbs, 8s au crate.....la lb. 0 06 1/2
Seaux bois, 7 lbs, 8 au crate. " 0 08 1/2
" 14 " 6 " " " 0 08 1/2
" 20 " " " " " 0 08 1/2

Gelées de fruits pures.

Framboises, Fraises, Gadelles Noires, Gadelles rouges Ananas.
Verres 1 lb, 2 dz à la casse...la dz 1 00
Seaux bois, 7 lbs, 6s au crate. " 0 06 1/2
" 14 " 30 " " " 0 08 1/2
" 30 " " " " 0 08 1/2
Empaquetées en caisnes et crates assorties, si demandé.

LOTS à BATIR

Dans la plus belle et la plus saine partie de la ville haute

Au GRAND AIR pour RÉSIDENCES PRIVÉES

Prix avantageux pour l'acquéreur.

A. & H. LIONAIS, Propriétaires, 25 Rue St-Gabriel.

FEU, MARINE

COMPAGNIE D'ASSURANCE

BRITISH AMERICA

FONDÉE EN 1833

Capital en Argent \$1,000,000.00
Actif Total, au-delà de \$1,776,806.45
Pertes payées depuis sa fondation \$19,946,517.73

Bureau Chef à TORONTO, Ont.

GEO. A. C. COX, Président; J. J. KENNY, Vice-Président; P. H. SIMS, Secrétaire.
EVANS & JOHNSON, Agents Résidents, 1723 Notre-Dame, MONTREAL.

PROVIDENT SAVINGS LIFE ASS. SOCIETY

OF NEW YORK

La meilleure Compagnie pour les Assurés et les Agents

Les agents habiles, et les personnes recherchant une position rémunératrice peuvent s'adresser au bureau principal ou à aucun des agents généraux de la Compagnie.

Bureau Principal pour Ontario - Temple Building, Toronto.
" " " " " " " " J. HENRY MILLER, Gerant
Chambre 103, Batisse Temple, Montreal.

The Federal Life Assurance

COMPANY

Bureau principal : HAMILTON, Ont.

Capital et Actif, \$2,149,055.92
Surplus aux Porteurs de Polices 1,025,317.85
Payé aux Porteurs de Polices en 1900 170,818.58

Les Polices-Contrats les plus désirables.

Jas. H. Beatty, Président. David Dexter, Directeur-Gérant
J. K. McCutcheon, Surint. des Agences.

London & Lancashire

LIFE INSURANCE COMPANY

BUREAU PRINCIPAL POUR LE CANADA :

MONTREAL.

Bas Prix. Sécurité Absolue. Prompts Règlements.

Polices émises sur tous les plans approuvés.

F. SICOTTE, Gerant Département Français.
RT. HON. LORD STRATHCONA & MOUNT ROYAL, Président.
B. HAL. BROWN, Gerant Général pour le Canada.



PROVINCE DE QUEBEC

Cessions

Montréal—Maillet Ls, nouv. à H. Lamarre.
Rimouski—Soucy E., mag. gén.
St Henri—Messier N. & Cie, farine, grains,
etc., à A. Desmarreau.

Curateurs

Montréal—Gagnon & Caron à Mlle Desautels,
modes.
Ed Barsalo sr, à Mde E. A. Barsalo, nouv.
Québec—Geo. Darveau à National Corset
Mfg Co.

Décès

Québec—Guay J. B., tanneur.

Dissolution de Sociétés

Montréal—Allan A. M. & Co, tailleurs.
Moquin O. & Cie, agents.
Quintal & Ethier mfrs de carosses.
Dupont & Lacroix, bicycles.

En difficultés

Notre-Dame du Lac—Morneau Jos, offre 40c
dans la piastre.
St Anne de Beaupré—Forrest & Cie, mag.
gén., offre 30c dans la piastre.
St Marie Blandford—Charette G., mag. gén.,
offre 35c dans la piastre.

Fonds à Vendre

Montréal—Morin C., méd. pat.
Traversey & Cie, bois etc., le 22 courant.
Rooney & Co, cigares, le 26 “
Young J. et G. H., imq. fils, le 24 “
St Henri—Messier & Cie, épice.
St Pierre—Beaudet Mde O., nouv. épice. 17 ct.

Fonds Vendus

Montréal—Ferguson J., “Hotel Cecil” à
Nap. Vallée.
Popliger S., hardes.
Ste Cunégonde—Rivst A. hôtel.

Nouveaux Établissements

Batiscau—Lehouillier N. & Co, chaussures,
Dme H. Adams.
Coaticook—Imperial Laundry Co.
Magog—Proulx Emma épice., Mde J. D. Theu-
nissen.

Montréal—Ampère Electric Mfg Co.
Calumet & Red River Mining Co.
Canadian Spool Cotton Co.
Lanthier & Monast, hôtel.
Moule & Morisson, merceries pour dames.
Tetreault Sewing Machine Co.
Cie d'Imprimerie Electrique.
Norcross Bros, contracteurs O. W. Nor-
cross.
St Jean—Molleur J. E. & fils, mfrs sous vê-
tements, J. E. Molleur.
Shawenegan Falls—Bergeron & Gauthier,
épice.
Pouliot & Petit, boulangers.
Pru d'homme Z. & Cie, pompes funèbres
Dme A. Rousseau.
Trois Rivières—Gingras & Cie, mag. gén.
Dme Auzelie Scott.
Cie Meubles de Trois Rivières.
Three Rivers Gas Heating & Power Co.

PROVINCE D'ONTARIO

Cessions de Commerce

Olixers' Ferry—Switzer & Goode, épice.

Cessions

Ottawa—Keely Thos, tailleur, ass. 19 cts.
Boivin M. E., nouv. et épice. ass. 22 cts.

Dissolutions de Sociétés

Petroléa—Both et Brown, meubles.

En Difficultés

Ottawa—Shepherd & Co peintures.

Incendies

Ottawa—Corbeil J., restaurant.

Gaulin Ed, bijoutier.

Wm Howe, fusils, bicycles etc.

Fonds à Vendre

Listowel—Carson et Mckee, mde sèches.

Fonds Vendus

Ottawa—Roland M. S., pharmacie à Wm
Cochrane.

Laberge Ellen, hôtel à Cleary & Garrison.

Nap. Côté, cigares.

NOUVELLE-ECOSSE

En Difficultés

Sydney—Sydney Hardware Co.

North Sydney—Lane W. H. S., papiers.

Nouveaux Établissements

Lewiston—Ship Gendovey Co.

NOUVEAU-BRUNSWICK

Cessions de Commerce

St Jean—Kirkpatrick J. A., hardes, merce-
ries pour hommes.

En Difficultés

Trecadie—Liberton Ch., liqueurs.

Nouveaux Établissements

Rothersey—Gold Tone Mining Co.

**MANITOBA ET TERRITOIRES DU
NORD-OUEST**

Dissolutions de Sociétés

Dauphin—Dauphin Milling Co.

Nouveaux Établissements

Deloraine—Ontario Milling & Mfg Co.

JOURNAL DE LA JEUNESSE.—Som-
maire de la 1492e livraison (6 juillet 1901).—
Le Rubis de Lapérouse, par G. de Beauger-
gard.—Excursions de vacances, par Louis
Rousselet.—Cœur brisé, par Mme la Ctesse
de Houdetot.—Bach, par H. Heinecke.
Abonnements: France: Un an, 20 fr. Six
mois, 10 fr. Union Postale: Un an, 22 fr.
Six mois, 11 fr. Le numéro: 40 centimes.
Hachette & Cie, boulevard St-Germain, 79,
Paris.

TOUR DU MONDE.—Journal des voyages
et des voyageurs.—Sommaire du No 27 (6
juillet 1901).—1o Quinze mois dans l'Antar-
ctique.—Le premier Hivernage dans la Ban-
quise australe, par M. Adrien de Gerlache.—
2o A travers le monde: Le French Shore,
par Joseph de Clôture.—3o A travers la na-
ture: Chevaux sauvages et Chevaux de
guerre.—Le dressage des chevaux sauvages
ou Colts en Californie, par Labadie-Lagrave.
—4o La lutte économique: L'Isthme et le
Canal de Suez.—Histoire d'une Œuvre fran-
çaise.—5o Parmi les races humaines: La po-
pulation des grands pays d'Europe.—Dé-
croissance relative de la population de la
France.—6o Missions Archéologiques: Les
reliques d'Antinoé.—7o Les Revues Etran-
gères: Exploration des Montagnes Rocheu-
ses (The Geographical Journal, Londres).—
Les Iles Chinoises dépendant du Liao-Tung
(Nouvelles de la Société Impériale Russe de
Géographie, Saint-Petersbourg).—Les plan-
tes textiles au Congo (Revue des Cultures
Coloniales, Bruxelles).

Abonnements: France: Un an, 26 fr. Six
mois, 14 fr.—Union Postale: Un an 28 fr.
Six mois, 15 fr. Le numéro: 50 centimes.
Bureaux à la librairie Hachette et Cie, 79,
boulevard Saint-Germain, Paris.



Pendant la semaine terminée le 18 Juillet 1901

MONTREAL-EST

Quartier St-Jacques

Rue St André, No 546. Lot pt 1193-7, avec
maison en brique, terrain 18.8 x 65 sup
1213.4. Ellen Barry Vve de Hugh Madden à
Ezilda Therrien épouse de J. B. Paquet; \$1800
[53441].

Rue St Denis, Nos 337 et 339. Lot 838-7,
avec maison en pierre et brique, terrain 24.6
x 125 sup 3062. Hyacinthe Bourgouin père
à Charles Berger sr; \$6500 [53448].

Rue Montcalm, Nos 274 et 276 et Robin
Nos 36. Lot 990, avec maison en brique, ter-
rain 43 x 75 sup 3225. Albertine Garault
épouse de Chs Guibault à Paul Denys; \$5000
[53457].

Quartier St Laurent

Rue St Charles Boromé, Nos 101 à 107.
Lot 609, avec maison en bois et brique, ter-
rain 42.3 x irrég sup 2833. Charlotte Anne
Vennor Vve de Robt A. Lindsay à Fred. D.
Lawrence; \$5000 [53439].

Rue St Charles Boromé, Nos 101 à 107.
Lot 609, avec maison en bois et brique, ter-
rain 42.3 x irrég sup 2833. Fred. D. Lawrence
à Charles M. Holt; \$5000 [53440].

Rue Mance, No 67. Lot pt S. E. 169-37,
avec maison en pierre et brique, terrain 29 x
irrég sup 1926. Margaret Watson épouse de
Jas Mathewson et al à Archibald Ferguson
et al; \$3600 [53452].

Quartier St-Louis

Ave Hôtel de Ville, No 532. Lot pt S. E.
755a, pt N. O. 755b, avec maison en brique,
terrain 18 x 81.6 sup 1463. Le Shérif de
Montréal à Demers Frères; \$1440 [53468].

Quartier Ste-Marie

Rue Ste Rose, Nos 45 et 47. Lot 408, avec
maison en brique, terrain 37 x 85.6 sup 3163.
Gustave Jetté et ux à Cléophas St Aubin;
\$1000 (à réméré) [53436].

Rue Notre-Dame, Nos 707 à 713. Lot pt
1520, avec maison en brique, terrain 40.1
d'un côté 40.10 de l'autre x 50.5 d'un côté et
51.3 de l'autre sup 2081. The Canada In-
vestment & Agency Co Ltd à Marie E. St-
Pierre épouse de Jos. Ed Caron; \$3750 (Pro-
...esse de vente) [53472].

Ave De Lorimier. Lots 1222-1, 2, 3, terrain
40 x 140 sup 5600 chacun vacants. Pierre
Ste Marie et al à Anthime Gadbois; \$2275
[53479].

MONTREAL-OUEST

Quartier Ste-Anne

Rue Richardson Nos 55 à 63. Lots 751, 752;
avec maison en brique, terrain 59.6 x 124.6.
Le Protonotaire à Denis Tansey; \$2510
[135333].

Rue Ottawa Nos 174 à 188. Lot 1444, avec
maison en brique, terrain 92.6 x 95.3, sup
8820. Le Shérif de Montréal à Mlle Mary
Rose Johnson; \$3001 [135351].

Rues des Petites Manufactures et Manu-
facture No 75. Lots 1035, 1036; Quartier St
Gabriel, lot 3014, avec maison en bois, 1 ter-
rain irrég sup 3462; 1 do 48 x 106.6 sup 5112;
1 do irrég sup 2327. Le Shérif de Montréal
à The Canada Congregational Missionary
Society; \$700 [135362].

Quartier St Antoine

Rue Peel. Lots pt N. O. 1461-5A, 1461-6A,
pt S. E. 1461-7, terrain 24 x 116.9; 1 do 25 x
116.9; 1 do 1 x 116.9 vacant. Reid Taylor à

PROPRIÉTÉ ET MAISON DU CLUB M.A.A.A.

A l'angle des rues Mansfield et Burnside, et les maisons adjacentes
147 et 149 rue Mansfield sont maintenant **A VENDRE**
à conditions faciles.

POUR RENSEIGNEMENTS ADRESSEZ-VOUS A

The J. Cradock Simpson Real Estate & Agency Co.,
181 RUE ST-JACQUES, MONTREAL.

Avoine Roulée...

Les Epiciers de Gros préfèrent tous la marque "MAPLE LEAF" de Thomson, parceque leurs clients demandent cette marque, sachant qu'elle est toujours digne de confiance.

JOHN WILKINS, Agent des Meuniers,
281, Rue des COMMISSAIRES, MONTREAL.

JOS. COTÉ

IMPORTATEUR ET MARCHAND DE

Tabac, Pipes, Cigares, Biscuits et Confiseries

EN GROS. 188 RUE ST-PAUL, QUEBEC.

PREMIERE CARGAISON DE

MELASSE BARBADE

Nouvelle Récolte choisie

Ex-Barque "BLENHEIM"

LANGLOIS & PARADIS, QUEBEC.

LAKE OF THE WOODS MILLING CO., Ltd.

Les moulins à farines les plus parfaits en Canada. Capacité: 2,500 barils par jour.

Moulins à KEEWATIN et PORTAGE LA PRAIRIE, Manitoba.

Des élévateurs à toutes les localités importantes à blé dans le Nord-Ouest. Toutes sortes de farines de blé dur, en barils et en sacs. Les prix et les autres informations sont fournis sur demande.

EDIFICE C. P. R. TELEGRAPH CO., Coin Saint-François-Xavier et de l'Hopital.

Nous améliorons toujours.....

Toutes nos lignes sont de première qualité et ont de jolies étiquettes attrayantes.

- - **60 Variétés** - -

CE SONT CELLES DE CLARK.

C'EST L'ARTICLE CORRECT.

COMPTABLES

F. X. BILÉDEAU. A. O. CHALIFOUR
B ILODEAU & CHALIFOUR,

Comptables, Auditeurs et
Commissaires, Liquidateurs
de faillites.

No 15 rue Saint-Jacques,
Téléphone Bell Main 3232. Montréal.

W M. RENAUD,

Comptable, Auditeur et
Commissaire. Spécialité:
Règlement des affaires de
Faillites.

No 15 rue St-Jacques,
Téléphone Main 2274. Montréal.

A LEX. DESMARTEAU,

Successor de Charles Desmarteau,
COMPTABLE, AUDITEUR,
LIQUIDATEUR DE FAILLITES

Commissaire pour
Québec et Ontario.

Bureaux, 1598 et 1608 rue Notre-Dame,
Montréal.

G AGNON & CARON,
Curateurs, Experts Comptables.
Bâtisse des Chars Urbains,
Tel. Bell Main 815. B. P. 911 Montréal.

Arthur Gagnon, Gérant de la Succession
Hon. Jean Louis Beaudry.

L. A. Caron, Auditeur de la ville de Mai-
sonneuve et de la Chambre de Com-
merce du district de Montréal.

CHARTRAND & TURGEON

COMPTABLES

180 ST-JACQUES, MONTREAL

Tél. Bell Main 2638.

GEO. GONTHIER

Expert Comptable et Auditeur

EXPERT REPRESENTANT

The Account, Audit & Assurance Co'y,
Limited., New York.

Spécialité: Audition de livres et organisation
de comptabilité d'après méthode appelée
"Balance Sheet System of Accounts."

11 et 17, Côte de la Place d'Armes
Tel. Bell Main 2113. MONTREAL.

AU COMMERCE

Collection faite par toute la Puissance.
Satisfaction garantie.
Conditions exceptionnelles.
Références de première classe.
Liste d'abonnés envoyée sur demande.

JOS. BACON,

COMPTABLE ET COLLECTEUR

80 Rue St-Gabriel - - - Montréal
Tél. Bell Main 1650

L. R. M ONTBRIANI,

Architecte et Mesureur,

No 230 rue St-André,

Montréal.

J. E MILE VANIER,
Ingénieur Civil et Architecte
Ancien élève de l'École Polytechni-
que. Constructions Civiles et Reli-
gieuses, Aqueducs, Egouts, Pava-
vages. - - 20 années de pratique.
107 rue St-Jacques, Montréal

Lot à Bâtir

Dans la plus belle et la plus
saine partie de la ville . . .

A. & H. LIONAIS, Propriétaires
25 rue Saint-Gabriel.

Dame Anastasie Poissant épouse de Adol. Duperrault; \$7296.87 [135342].

Rue Crescent No 110. Lot 1702-55, avec maison en pierre et brique, terrain 23.4x103.9. James Griffin à Wm Wylie; \$8250 [135343].

Ave Hope. Lot 1642-19, terrain 21 x 89.1 d'un côté et 88.9 de l'autre, supr 1867 vacant. Joseph Charlebois à Ferdinand Lanthier et Marie Louise Roy; \$1568.95 [135354].

Ave Hope. Lot 1 ind 1642-19, terrain 21 x 89.1 d'un côté et 88.9 de l'autre, supr 1867 vacant. Delle Marie Louise Roy à Wilfrid Bessette; \$533.37 [135355].

Rue St Félix, Nos 24 à 28. Lot pt S. E. 741, avec maison en bois, terrain 45 x 65. Hospice Labelle à The Grand Trunk Ry Co; \$5200 [135361].

HOUCHELAGA ET JACQUES-CARTIER

Quartier Hochelaga.

Rue Ste Catherine. Lot 29-38, 39, terrain 25 x 110 supr 2750 chacun vacants. Eugène Bernier à Archibald Delery McDonald; \$2000 [91011].

Quartier St-Denis

Rue Berri. Lot 9 23, terrain 25 x 62 vacant. L'Institution Catholique des Sourds-Muets à Joseph Charron; \$116.25 [91059].

Quartier St Gabriel

Rue Charron, Nos 333 et 337. Lots 3221, 3222, avec maison en brique, terrain 44 x 87. Marshall Smith Rutherford à Albert Green; \$3640 [91000].

Rue Ryde, Nos 94 et 96. Lots 3340-5, 3341-3, terrain 25.6 x 79.5, supr 2025 vacant. Marilla Z. Gill épouse de Wm Carter alias Chartier à Thos Fry; \$400 [91022].

Quartier St Jean-Baptiste

Rue Chambord, Nos 203 à 217. Lot 6-133 à 136 avec maison en brique, terrain 24 x 70 chacun. Archibald Delery McDonald à Eugène Bernier; \$6000 [91010].

Ste Cunégonde

Rue Delisle, Nos 346 à 350 et Atwater, Nos 135 à 143. Lot pt 638 avec maison en brique terrain 48 x 80. Marc Noël à Euphémie Hamelin, épouse de Vincent Gosselin; \$7800 [91062].

St Louis—Mile-End

Rue Clark. Lot 11-487, terrain 50 x 88, vacant. The Montreal Investment & Freehold Co à John Murphy; \$250 et autre considérations [90977].

Ave du Park. Lot 1 N. O. 12-8-11, terrain 25 x 110 vacant. Conrad Emil Getz à Robert Albert Nixon; \$725 [90981].

Rue St Urbain. Lot 1 S. 11-546, terrain 25 x 100, vacant. The Montreal Investment & Freehold Co à Joseph Chatter on; \$350 [91041].

Westmount

Ave Victoria. Lot pt N. O. 215-73, 74, 75, avec maison en pierre et brique, terrain 50 x 125. Alex. McIntosh à Cornelius Coughlin; \$8000 [91040].

St-Henri

Ave Walker, Nos 81 à 91. Lots 385-84, 85, avec 2-maisons en brique, terrain 22.6 x 90 supr 2025 chacun. Le Shérif de Montréal à Joseph Bouchard; \$5000 [90993].

Ruelles entre les rues Walker & Laurier. Lots 385-99, 115, 1 terrain 15 x 200; 1 do 15 x 315. Antoine Laurence à Anastasie Poissant épouse de Ad. Duperrault; \$18000 [91051].

Rue Delinelle. Lot 1705-65, avec maison en bois, terrain 24 x 73. The Sun Life Assurance Co à Joseph Courval; \$210 [91053].

De Lorimier

Ave Simard. Lot 153-91, terrain 40 x 82. Joseph Simard à Pierre Alfred Pigeon; \$600 [91026].

Ave Mont Royal. Lots 12-3 à 9, 2 terrains 20 x 115; 3 do 27 x 100; 1 do 28 x 100 1 do 29 x 100 chacun vacants. Alfred Lionais &

Henri Lionais à Hon. Trefflé Berthiaume; \$3036 [91045].

Maisonneuve

Rue Jeanne d'arc. Lots 14-243a, 243b, 152, terrain 22 x 100; 1 do 21 x 100; 1 do 25 x 100, chacun vacants. Marie G. Dina Laferrrière épouse de Michel T. Lefebvre à Joseph Nap. Clovis Crépeau; \$700 [90983].

Ave Letourneux. Lots pt N. O. 8-161 à 165, terrain 48 x 120 vacant. Chs Nap. Fortin à Louis Rodolphe Trudeau; \$1267.20 [91024].

Ave Lasalle et Ave. Grosvenor. Lot 8-412, Westmount, lot 219-127, terrain 25 x 100; 1 do 50 x 111, chacun vacants. André Silfrid Delisle à Camille Bourdon; \$3600 [91060].

Outremont

Rue Durocher. Lots 1 N. O. 32-3-34, terrain 25 x 103 vacant. The Montréal Investment and Freehold Co à Alois Schmidt; \$450 [90982].

Rue Durocher. Lot 32-2-24, terrain 50 x 100 vacant. James Dick et al à Jane Laffin; \$900 [91050].

Côte St-Paul

Ave Davidson. Lot 3912-10, terrain 25 x 82 vacant. La Cie des Terrains de la Banlieu de Montréal à Joseph Lefrançois; \$575 [91030].

Ave Davidson. Lot 3912-10, avec maison en construction, terrain 25x82 vacant. Joseph Lefrançois à Charlotte Demers épouse de F. X. Perrault; \$700 (à réméré) [91031].

Verdun

Ave Rielle. Lot 1 O. 4240, terrain 35x131.6 vacant. Severin Joseph Girard à Hyacinthe St Jacques; \$243.50 [91013].

Rue Joseph. Lots 3405-434, 435; terrain 25 x 112.6 chacun vacants. La Succession Daniel Hadley à Aimé Dubois; \$450 [91021].

Rue Joseph. Lots 3405-432, 433; terrain 25 x 112.6 chacun vacants. La Succession Daniel Hadley à Louis Dumont; \$450 [91057].

Ave Verdun. Lots 3405-398, 399; terrain 25 x 112.6 chacun vacants. La succession Daniel Hadley à Thomas Dumont; \$550 [91058].

Montréal Ouest

Ave Pacific. Lot 141-337, terrain 50 x 105 vacant. Robert A Becket à Fred Mark Becket; \$500 [91049].

Sault aux Récollets

Lot 228-307, 308, terrains vacants. Louis Perron à Flavie Branchaud, épouse de Louis R. Baker; \$200 [90985].

St-Laurent

Lot 641-3-33, 34, terrain vacant. The Montreal Investment & Freehold Co à Hy S. Brown; \$150 [90976].

Lot 641-3-173, terrains vacants. The Montreal Investment & Freehold Co à John Ryan; \$75.00 [91039].

Lachine

Lot 1 ind. 942. Mary Ann McDiarmid, vve de Ths Wm Costin esqual à Thomas Costen; \$162.50 [90975].

1er Avenue. Lots 916-65, 66; 1 terrain 22 de front 78.6 en arrière x 120; 1 do 50 x 120, chacun vacants. J. J. Cook & James Armstrong à Thos Vicary et uxor; \$240 [91001].

Ste Anne de Bellevue.

Lot pt 77, terrain vacant. Moise Cyprien Bezner à Catherine Lague Vve de Eusèbe Poudrette dit Lavigne; \$283.33 [90998].

Voici les totaux des prix de ventes par quartiers :

St Jacques.....	\$13,300 00
St Laurent.....	13,600 00
St Louis.....	1,440 00
Ste Marie.....	7,025 00
Ste-Anne.....	6,211 00
St Antoine.....	22,849 19
Hochelaga.....	2,000 00
St Denis.....	116 25

St Gabriel.....	4,040 00
St Jean-Baptiste.....	6,000 00
Ste Cunégonde.....	7,800 00
St Louis Mile-End....	1,325 00
Westmount.....	8,000 00
St Henri.....	23,210 00
De Lorimier.....	3,636 00
Maisonneuve.....	6,567 20
Outremont.....	1,350 00
Cote St Paul.....	1,275 00
Verdun.....	1,693 50

\$130,438 14

Les lots à bâtir ont remporté les prix suivants :

Ave	Quartier	Le pied
Ave DeLorimier,	Ste Marie,	13 5/9c
Rue Peel,	St Antoine,	\$1.95
Ave Hope,	do	84c
Rue Ste Catherine,	Hochelaga,	36 3/4c
do Ryde,	St Gabriel,	20c
Ave du Parc,	St Louis—Mile End,	26 3/4c
Rue St Urbain,	do do	14c
Ave Mont Royal,	DeLorimier,	15c
do Letourneux,	Maisonneuve,	22c
Rue Durocher,	Outremont,	17c

PRÊTS ET OBLIGATIONS HYPOTHÉCAIRES

Pendant la semaine terminée le 13 juillet 1901, le montant total des prêts et obligations hypothécaires a été de \$75,374 divisés comme suit, suivant catégories de prêteurs :

Particuliers.....	\$40,144
Successions.....	8,750
Cies de prêts.....	26,480

\$75,374

Les prêts et obligations ont été consentis aux taux de :

5 p. c. pour \$1000; \$1300; \$2750; \$4000 et \$12,500.

5 1/2 p. c. pour \$1200; \$1500; 2 sommes de \$2000; \$3500; \$6000 et \$12500.

Les autres prêts et obligations portent 6 pour cent d'intérêt, à l'exception de \$300, \$650 à 7 et \$675 à 10 pour cent.

PROVINCE DE QUEBEC

Cour Supérieure.

ACTIONS

DÉFENDEURS. DEMANDEURS. MONTANTS

Arnprior, Ont.

Mabe Alfred..... J.-B. Jodoin 141

Beleil

Huot Lucien..... H. J. Tiffin 100

Boucherville

Sicotte Alphonsine..... E. J. N. Duchesnois 2287

Canton de Buckingham

Duchesne-Moise et al..... Trust and Loan Co 1582

Contrecoeur

Dufaulx Vve Geo et al... Jos. Hurteau 1350

Lachine

Frye Dan. G..... A. P. Willis 200

Cousineau Noé..... Ville de Lachine 104

Montreal

Bickell J. P..... Mich. Marquis 126

Brodeur A. M. C..... Hosea Angel 182

Boivin Narc..... Alf. Berthé 137

Bull Chs A..... Horace Hills 127

Benning & Barsalou... A.W. Stevenson esqual 250

Burgess Robert..... F. X. Déom 103

Cie d'Imp. Electrique.... Léon Soucy 2e cl. 4000

Cité de Montréal... Francis Ryan (dom.) 4000

Cie d'Imp. Electrique.... Frk A. Sills 10000

Doré Jos et al..... C. Brosseau et al 2e cl. 750

Dubuc Jos..... Mde Louis Lépine 504

Dunham Eleanor et al... J. & B. Grier 1080

Donnelly John..... Ths Kinsella 1080

Deschambault Toussaint.. J. P. O'shea 109

ARGENT A PRETER

SUR PROPRIETES

MAISONS DE VILLE, TERRAINS, TERRES EN CULTURE.

PRÊTS AUX CONSTRUCTEURS, AUX CULTIVATEURS,
AUX MUNICIPALITÉS, AUX FABRIQUES DE
PAROISSES. ACHATS DE CRÉANCES HYPOTHÉ-
CAIRES, DE BONS ET DÉBENTURES. PROPRIÉTÉS A VENDRE.

POUR RENSEIGNEMENTS ET FORMULES Etc. S'ADRESSER A

Crédit Foncier F. C.

30, rue Saint-Jacques, Montreal

L'UNION FRANCO-CANADIENNE

Section des Rentes Viagères

N'y a-t-il pas là de quoi faire, au bout de 20 ans, avec l'intérêt de tous les capitaux ainsi accumulés une belle rente viagère aux membres survivants de notre association, auxquels capitaux il faut ajouter ceux qu'auront versés les personnes admises dans la dite section, une ou plusieurs années après les premiers membres.

D'ailleurs ce n'est ni plus ni moins que le système d'héritage le plus en usage dans la province de Québec: Ainsi, supposons que je possède une valeur de cent mille piastres de propriétés et que j'aie dix enfants. Après ma mort et celle de ma femme, mes enfants devront, naturellement, hériter chacun de la somme de dix mille piastres. Mais, si cinq de mes enfants meurent avant ma femme et moi, les enfants survivants hériteront naturellement du double, c'est-à-dire, de la somme de vingt mille piastres. Trouve-t-on quelque chose d'immoral dans le fait que les enfants survivants, dans le cas ci-dessus mentionné, héritent de leurs frères et sœurs? Evidemment non, n'est-ce pas? Eh bien, il en est de même pour les membres de la section des Rentes Viagères de l'Union Franco-Canadienne.

Adresse: L'UNION FRANCO-CANADIENNE, 71a rue St-J. cques, Montréal.

LEFEBVRE, RYAN & CIE

MANUFACTURIERS DE

Vinaigres et Marinades, Vinaigres Purs, Marinades de toutes sortes

DE QUALITÉ SUPERIEURE SOUS TOUS RAPPORTS.

VINAIGRE IMPERIAL

Reconnu comme donnant toujours la plus
entière satisfaction.

BUREAUX ET ENTREPOTS :

155 à 159 rue des Communes, et 4 à 10 rue Duc

MONTREAL

COURSE POUR LES TAPIS...

Tel est le mot qui exprime le mieux l'activité qui prévaut en ce moment dans les Tapis, Rideaux et Couvertures de plancher à chacun de nos Trois Grands Magasins de Tapis.

THOMAS LIGGET,

1884 rue Notre-Dame, Montréal.
2446 rue Ste-Catherine, Montréal.
175 à 179 rue Sparks, Ottawa.

LES MARCHANDS...

Qui vendent le

SIPOP D'ANIS DE GAUVIN

Donnent satisfaction à leurs clients
et réalisent un honnête profit.

Tous les marchands de gros vendent
le SIPOP D'ANIS DE GAUVIN.

DEPOT GENERAL

J. A. H. GAUVIN

1286 Rue Ste-Catherine, Montreal.

LS. DESCHENES
ENGANTEUR DE COMMERCE

— ET —

Jobber en Chaussures
No 60 RUE ST-JEAN
QUEBEC

N. B.—Messieurs les marchands de la campagne épargneront de l'argent en venant me faire visite avant d'acheter ailleurs. J'ai constamment en mains toutes sortes de Jobs pour leur commerce

Dunham Melle Eleanor. Ths Kinsella	101
Elder, Dempster & Co. Montréal	
Rolling Mills Co	206
Fortier Jos et al. Trefflé Bastien	126
Guilbault Médéric et E. Elz Bélanger	160
Gascoigne P. U. Hy Birks & Sons	109
Geffin Solomon. David Godberg	119
Goyer Albert. Succ. V. Beaudry	1e cl.
Harrower Geo H. Léop. Frank	3e cl.
Hémond Adel. J. Arth Bernard	3e cl.
Harris Lee. M. Longtin et al	190
Houle E. & Cie. Jos. Beaulieu	120
Herreboudt Adol. A. Fred	104
Lininson Israel et al. David Lesser	425
Lee Geo. J. H. Springle	110
Lynch Rich. alias Dick. L. J.	
Primeau	140
Laberge Tancrede. Dame Louis	
Lepage	120
Lapointe Ls G. Dame T. E. Langevin	600
Merchants Adv. Co. Banque	
d'Hochelega	152
Minogue Dame Wm Hy. Z.	
Fontaine et al	110
MacNaughton D. H. S. Springle	150
New York Life Ins. Co. Francis Buller	869
Niquette Emile et al. Anysie	
Montambault	927
Phillips Allan A. Dame Jane	
Mulholland	150
Riva Jos. alias G. S. Beaudin et al	143
Swan E. J. A. P. Pigeon	144
Stadacona W. L. Co et al. Montreal	
Pipe Foundry Co	1e cl.
do Drummond McCall & Co	2e cl.
Turgeon Trefflé. B. McCabe	200
Vezina F. X. L. Villeneuve	154
Young & Co et al. M. Tapley	114
Québec	
Cie d'Imp. de Québec. Léon Soucy	2e cl.
Ste Cunégonde	
Scotte Hermine. E. J. N. Duchesnois	2287
Kemp Dame Annie et al. Meyer	
Blumenthal	210
St Henri	
Lenoir J. B. Moise Benoit	188
St Laurent	
Deguire J. L. & Cie. Emile Martineau	102
Dufresne Frs et al. H. Meunier dit	
Lagacé	3807
St Roch de l'Achigan	
Marien Jos et al. Vve Denis Lamarche	123
Ste-Thérèse	
Ste Thérèse Furniture & B. Co. Henri	
Courville	129
do do Alph. Courville	369
St Vincent de Paul	
Fabrique St Vincent de Paul. Corp.	
St Vincent de Paul	1347
St Zotique	
Grenier Isaac. John Lalonde (dom.)	500
Varennes	
Brodeur Odilon. M. C. Galarneau	399
Westmount	
Greenfield Peter. Ths Robertson & Co	204
Hurtubise Hector. Mutual Life Ass.	172
Cour Supérieure	
JUGEMENTS RENDUS	
DÉFENDEURS. DEMANDEURS. MONTANTS	
Aylmer	
Reid B. F. S. J. Carter et al	100
Acton Vale	
Tremblay Olivier. Hudon & Orsali	175
Longue-Pointe	
Delorme Stn et al. Montreal Loan	
& M. Co	248
Paquette Jos. do	135

Montreal	
Archambault Francis. Dame C.	
Archambault	3747
Bark Ths S. Dame Eliz. Bark	350
Bastien Eug. Henri Poirier	118
Chappel Chs. Nap. Forest	260
Coates F. H. Laporte et al	492
Goderre Anselme. Ed. Chs Lanctôt	216
Gwilt Chs H. J. A. Mignerou	277
Laberge Ed. Eloi Guimond	100
Malo Eug. et al. Moise Martin	403
Martin Walter. De J. O'Sullivan	443
Morrison Jane. Eug. Malo	250
Malo Eug. U. Garand et al	155
Paquette Melasippe. Ville St Louis	296
Strong A. W. Bank of Ottawa	977
St Henri	
Lauzon Héritiers de P. O. et al. Tel.	
Valiquette	6
Waterloo	
Shephard Sam. G. Ths Davidson	
Mfg Co Ltd	190
Westmount	
Stein Dame Marie Lse et vir. Bell	
Organ & Piano Co	2e cl.
Cour de Circuit	
JUGEMENTS RENDUS	
DÉFENDEURS. DEMANDEURS. MONTANTS	
Compton	
Booth Herbert R. A. R. Wilson	12
Ditton	
Dubreuil Chs. F. G. Roy	63
Hull	
Scott A. G. A. Mann	57
Magog	
Tremblay Joseph. J. A. Savoie	55
Montréal	
Anctil L. C. A. Bourgeois	10
Aubin J. Z. Truchon	10
Ansley G. H. S. Daignault	72
Aird Wm. Chs H. Laurier	22
Allard Victor. D. Trudeau	30
Arcand J. P. V. Legault	17
Beaupré O. J. E. Lafrance	20
Blanchard A. H. Campeau	6
Bleau J. The Williams Mfg Co	8
Beaumier P. C. Nap. Sabourin	75
Blais J. H. A. Dame H. Beaume et vir	30
Brown S. G. Gust. Cyr	5
Bourget J. E. P. Ronayne	45
Cuthbertson J. S. Ths d'Arcy Tansey	17
Clément J. Dame M. L. Lamarche	6
Cotnam J. Dame M. H. P. Poirier	68
Caelan M. et al. M. Tapley	18
Chamberland Dame C. H. Silverstone	5
Casgrain R. T. E. Gagnon	20
Dubord N. Dame A. Gagnon	67
Dunham Eleanor. K. Ferguson	30
Dépatie J. G. E. Lavin	12
Desautels Melle A. F. C. Daniel	20
Dubé J. P. et al. S. Craig et al	12
Decelles J. E. A. Brodeur	25
Dubois D. C. T. Trudeau	25
Dupras E. P. A. Pelletier & Cie	35
Dupuis Avila. S. Margolyes	8
Desjardins F. X. A. S. Archambault	12
Farrar J. H. Coughtry	32
Gleason C. S. Glickman	11
Gordon J. M. Davidson	6
Gold A. Auer Inc. Light	9
Gledhill F. A. Gervais et al	56
Gabauriau G. A. St Arnaud	9
Girard Dame S. et vir. Dame M. D.	
Poirier et vir	10
Gingras G. M. Ruffet	6
Guilbault R. C. Théoret	12
Hamel Melle Rita. J. A. Gagnon	5
Hofman Dame R. P. Brunet	30
Head J. J. Dame V. Verdon	51
Hefferman J. P. et ux. Delle G.	
Hurry	25

Hefferman J. P. et ux. P. Hackett	34
Hamel Edgar. Ls G. Goudreau	24
Hubert J. J. J. Love	72
Jackson Dame Jos. A. et vir. The	
Seybeld & Sons Co	65
Kelly P. B. McManus	34
Kaplansky A. L. E. C. Lemire	5
Lavigne L. F. R. Beaulieu	24
Laframboise H. N. St Amoir	5
Lajoie Hector. The John Cassidy Co	20
Lamontagne A. W. W. Stephenson	69
Langevin G. Dame R. Moquin	22
Lamontagne C. J. O. Daoust	13
Leblanc Jos. Eva St Amand et vir	23
Lanthier Ad. A. S. Archambault	8
Lachance De J. et vir. De M. Mousseau	11
Lacerte Henri. J. O. Daoust	7
Lebel Jos. Dame S. E. Brown	22
Leblanc Jos. F. F. Granger et al	31
Lalonde W. N. B. Desmarteau	28
Lortie O. M. Besner	8
Larue A. Dame D. Angers	7
McKercher F. G. Yon	20
McCormack John. O. W. Stanton	24
Meunier L. J. N. Archambault	24
Martel T. S. Margolyes	19
Monteith W. P. Usher	10
Morin J. E. M. Daoust	11
Morissette O. M. Besner	18
Macalpine Jean. D. E. Lalonde	22
Nosenworthy A. P. Doran	27
Neville J. J. A. Letourneau	6
Ouellette F. Jos Chevalier	6
Petit J. F. De A. Gaudry	16
Peak Geo. Edm. Neve	15
Perrault F. X. Peter Mckenzie	44
Quesnel A. O. Gagnon	5
Rhéaume A. A. Dagenais	37
Racette J. A. Archambault	7
Rolland Ar. L. et al. T. Dubois	67
Seargeant Wm. Allan Watson	10
Samuel Ths. M. A. Soucy	17
Sauvé J. E. C. Duquette	6
Schetagne J. W. E. Brunet	20
Séigny Félix. J. M. Guindon et al	6
Thouin P. A. J. Dumont	10
Thompson A. C. W. Casselman	29
Thompson C. S. Harris et al	22
Trudel Ferd. Dame C. Martineau	16
Turnock F. H. L. Verhoeven	26
Vaillancourt J. C. Dame P. Rasconi	48
Vain T. J. A. Chopin	8
Wilensky M. Dame M. Miller	16
Notre-Dame de Grâces	
Lemieux Pascal. Ludger D. Carignan	8
Plaisance Station	
Lafortune A. The Ozo Co	18
Québec	
Shallow Ths E. Dame Jane Robb	47
Rivière Gilbert	
Grandin A. E. Tougas	18
Shawinigan	
Doyle Ls. O. Brouillette	14
Sherbrooke	
Bisson A. et al. J. A. Archambault	11
Ste Brigitte des Saults	
Blanchet Damien et al. Banque	
d'Hochelega	52
Goyette Amédée et al	
do	29
St Célestin	
Bergeron Odilon. W. F. Vilas	85
Ste Cunégonde	
Crevier E. T. Mo l	35
Durocher A. T. Monette	18
Sarazin A. F. Paquin	18
St François Xavier de Brompton	
Duchesneau Pierre. C. C. Cabana	38
St Grégoire	
Dufresne Alfred et al. G. Deserres	32
St Henri	
Pownall S. P. Séguin	54

Love A.....	S. Craig et al	5
Morin E.....	C. A. Sharpe	28
St Hyacinthe		
Bouchard Damien.....	F. H. Poitras	65
St Malo		
Béland J.....	Dame D. Primeau	6
Ste Rose		
Ouimet W.....	Dame M. A. Lachaine	31
St Sauveur		
Forget J.....	M. Moody et al	17
Trois-Rivières		
Lebel J. W. A....	Perrier Frère & Cie	60
do	J. Gilmour	50
Villeray		
Delorme D.....	F. X. Beauchamp	25
Westmount		
Harland J.....	M. Usher	12
Johnson A. R.....	O. Théoret	12
Windsor Mills		
Mullaly M. J.....	H. Ingram	5



Chez Hutchison & Wood, architectes, rue St Jacques, No 181, 2 bâtisses rue St Paul, à 4 étages, formant 3 magasins. Maçonnerie, W. Oman & Son; charpente et menuiserie, T. Forde; couverture, plombage, chauffage, Lessard & Harris; brique, W. Oman & Son; enduits, John Morrison & Son; peinture et vitrage, J. Thomas & Bros; ouvrage en fer, Dominion Bridge Co. Propriétaire, Succ. Juge Smith.

NOTES

Les plans et devis de l'église St Esprit, ont été approuvés par les syndics; M. Alph. Content, architecte, demandera sous peu les soumissions.

Permis de construire à Montréal

Rue Mullins, une manufacture 22 x 30, à 2 étages, en bois et tôle, couverture en gravois; coût probable \$2000. Propriétaire A. R. Whittall; entrepreneur, E. Chapman (671).

Ave Mont Royal No 346, modifications à une maison; coût \$150. Propriétaire, S. D. Vallières (672).

Coin des rues St André et Bienville, une maison formant 2 logements et un magasin, 24 x 40, à 2 étages, et aussi une écurie de 15 x 13, en bois et pierre, couverture en gravois; coût probable \$1600 pour la maison et \$400 pour l'écurie. Propriétaire, A. Guibault (673, 674).

Rue Huntley, No 1604; une maison en bois et brique, couverture en goudron et gravois, 25 x 40 à un étage formant un logement; coût probable; \$800. Propriétaire Mde J. O. Biron (675).

Coin des rues St Paul, St Nicholas et Lemoine, une bâtisse formant bureau et magasin, 139 de front 156 en arrière x 111.6 d'un côté et 79 de l'autre, à 6 étages, en pierre de l'Indiana et brique pressée; couverture en gravois, coût probable, \$100,000. Propriétaire, James Corestine; architecte, H. C. Stone; entrepreneur, P. Lyall & Sons (676).

Rue Laurier, No 251, une maison formant un magasin et un logement, 23 x 22, à 2 étages, en bois et brique, couverture en gravois; coût probable, \$800. Propriétaire, Jos. Leduc; architectes, Sincennes & Courval (677).

Rue Durham, No 384, modifications à une maison; coût, \$100. Propriétaire, Ernest Gagnon (678).

Rue Maple No 27, modifications à une maison; coût, \$250. Propriétaire, la succession Geo. Ellis; entrepreneur, Geo. Sleep.

Rue Lagachetière No 812, modifications à une maison; coût probable \$900. Propriétaire, W. D. McLaren; contracteurs Gray & Wighton (680).

Rue Marie-Anne No 122, modifications à une maison; coût \$290. Propriétaire, Dame Z. Bertrand; entrepreneur, Michel Bourdon (681).

Rue Carrière, une maison formant 2 logements, 22½ x 36 à 2 étages, en bois et brique, couverture en gravois; coût probable \$1540. Propriétaire, Louis Dupré; architectes, Sincennes & Courval; entrepreneurs, Bernard & Denis (682).

Rue Ste Catherine No 2440, modifications à une maison; coût \$350. Propriétaire, la succession Aitken; entrepreneurs, J. & W. Morrison (683).

Rue Burnside No 41, modifications à une maison; coût, \$500. Propriétaire, John W. Molson, entrepreneur, Joseph Couture (684).

Rue Durham, une écurie en bois et brique, 25 x 12, à un étage, couverture en gravois; coût, \$500. Propriétaire, V. Richard.

Rue Rachel, No 348, modifications à une maison; coût, \$350. Propriétaire, P. Denis (686).

Rue Sanguinet No 288, modifications à une maison; coût, \$825. Propriétaire, E. Gélinas (687).

Rue William, No 106, modification à une bâtisse; coût \$875. Propriétaire, A. Ramsay; architecte, E. Maxwell; entrepreneur, J. B. Brannen (688).

Rue Drummond, No 144, modifications à une maison; coût \$2500. Propriétaire, M. le W. S. Paterson; architecte, J. W. Hopkins (689).

Rue Frontenac, près rue Ontario, une maison formant 2 logements 22 x 32, à 2 étages, en bois et brique; couverture en gravois; coût probable \$1200. Propriétaire, J. B. Denis (690).

Rue Anderson, Nos 19 et 21, modifications à une maison; coût \$300. Propriétaire, C. D. Laris (491).

Rue Craig, quartier Centre, une bâtisse formant un bureau de banque, 179 d'un côté 178 de l'autre x 93, à 3 étages, en pierre et granit, couverture en tuile et cuivre; coût probable, \$600,000. Propriétaire, Bank of Montréal; architectes, McKim Mead, White & A. T. Taylor; entrepreneurs, Norcross Bros.

L'Exportation Française en Orient

Il est de toute évidence que notre commerce a beaucoup perdu dans l'exportation depuis la malheureuse guerre de 1870. Aussi la concurrence étrangère et surtout allemande a-t-elle pris une grande extension sur les marchés d'Orient.

Un imprimeur de talent, établi à Constantinople, a pris l'initiative de publier un Annuaire de l'exportation française en Orient qui ferait connaître et mettrait en relations avec les maisons d'Orient nos fabricants et industriels désireux de trouver des débouchés à leurs produits.

Nous ne saurions trop recommander à nos lecteurs de souscrire à cet ouvrage réellement patriotique.

Il suffit d'envoyer un mandat-poste de 6 f. 50 (\$1.30) à M. J. M. Minasse, 20, Cité d'Alep, Constantinople, pour recevoir l'ouvrage paru et contenant en caractères gras les noms, profession et adresse du souscripteur.

ANNONCES: 1 page fr. 45 (9.00), ½ p. fr. 24 (\$4.80), ¼ p. fr. 13 (\$2.60), ⅛ p. fr. 7 (\$1.40).



Du 23 au 30 juillet 1901.

District de Montréal

In re A. Paquette & Cie faillis.

St Henri de Montréal—Les lots 941-67, 68, 69, situés rue Delisle, avec bâtisses.

Vente le 25 juillet à 2 h. p. m., au bureau du shérif à Montréal.

Dame Vve James Morahan vs Dame John Reilly.

Montréal—Le lot 587 et partie du lot 588 du quartier Ste Anne, situé rue St Patrice, avec bâtisses.

Vente le 25 juillet à 11 h. a. m., au bureau du shérif.

Dame Vve Esdras Bissonnette vs Emery Bourbonnais et al.

Soulanges—Le lot 317, avec bâtisses.

Vente le 25 juillet, à 11 h. a. m., à la porte de l'église paroissiale.

In re H. S. Phillips & Co, faillis.

Montréal, Westmount et Ste Anne de Bellevue—Lo La partie du lot 336 situé rue Campbell avec bâtisses.

20 Les lots 223, 224, 225, 226, 205, 8, 9 avec bâtisses, situés à Ste Anne de Bellevue.

30 Les lots 80-48, 87, 140, 146 du quartier Hochelaga, situé rue Moreau.

Vente le 26 juillet à 2 h. p. m., au bureau du shérif.

District de Bedford

Michael McGauvran vs Jonh Kelpyn et al.

Waterloo—Le lot 473 situé rue Foster avec bâtisses.

Vente le 27 juillet, à 10 h. a. m., à la porte de l'église St Bernardin à Waterloo.

District de Montmagny

Michel Ouellet vs Dame Calixte Caron esqual Ste Louise, St Roch des Aulnais et St Jean Port Joli—Lo Le lot 309, situé à St Roch.

20 Les lots 114 et 411, situés à Ste Louise.

30 Le lot 225 du canton Ashford.

Vente le 23 juillet à 10 h. a. m., à la porte de l'église Ste Louise pour les lots situés à cet endroit; le même jour à midi à la porte de l'église St Roch pour le lot de cette paroisse et le même jour à 2 h. p. m., au bureau d'enregistrement à St Jean Port-Joly pour le lot situé au canton Ashford.

District de Québec

George Lampson vs Adam Andrew.

Québec—Le terme non expiré d'un bail emphytéotique sur les lots 2523 et 2498 du quartier Champlain situés rue Champlain avec bâtisses.

Vente le 26 juillet à 10 h. a. m. au bureau du shérif.

District de St François

Geo. A. Gale vs Joseph Défossés.

Danville—La partie du lot 27 du 6e rang.

Vente le 23 juillet à 1 h. p. m., à la porte de l'église paroissiale.

Ciment pour conduite d'eau

La brique pilée et tamisée est d'un bon emploi pour fabriquer toutes sortes de ciments. Pour les conduites d'eau, on fait un ciment de goudron et de suif fondu (par parties égales) auquel on incorpore de la brique ou de la tuile pilée. On emploie à chaud.