

PAGES  
MANQUANTES

# LE PRIX COURANT

REVUE HEBDOMADAIRE

Du Commerce, de la Finance, de l'Industrie, de la Propriété Foncière et des Assurances

VOL. XXII

MONTRÉAL, VENDREDI, 13 MAI 1898

No 11

2258

Moyenne de notre Tirage  
Pour 1897

2258

## LES "CLEARING HOUSES"

Nous avons déjà, à différentes reprises, parlé des "Clearing Houses" ou chambres de compensation. Nous en trouvons dans un échange une définition qui met le fonctionnement de cet établissement à la portée des personnes étrangères aux affaires de banque. Nous citons :

"Beaucoup de gens ignorent ce qu'est un *clearing-house*; tout au plus sait-on vaguement que c'est une institution de banque, mais on n'est guère au courant des opérations qu'elle doit faire. Au point de vue théorique on pourrait dire essentiellement qu'elle est chargée de centraliser, de liquider et de balancer les comptes de diverses banques entre elles; faisant le rapprochement de ce que se doivent entre eux différents banquiers, elle arrive finalement à établir l'avoir de chacun, une fois qu'il a payé aux autres ce qu'il devait et perçu ce qu'on lui devait. Dans tout cela on n'a nullement recours à des paiements en espèces, mais seulement à des virements de compte.

"Cette définition n'a peut-être pas éclairé beaucoup l'idée que nos lecteurs se faisaient d'un *clearing-house*, mais nous allons tout préciser par la solution d'un petit problème qui peut donner lieu à une sorte de récréation mathématique.

"Dans un bureau qui possède à la fois un caissier, un employé et un boy, celui-ci doit à l'employé la modeste somme de trois sous; de son côté l'employé doit deux sous au caissier, et enfin le caissier avait contracté une dette de deux sous vis-à-vis du boy. Ils voulaient liquider leurs dettes réciproques, et, en leur qualité d'agents d'une banque, ils désiraient faire les choses suivant les us et coutumes du lieu, sans mouvement réel de fond. Pour

## LE PRIX COURANT

A. & H. LIONAIS, - ÉDITEURS-PROPRIÉTAIRES.

25 Rue Saint-Gabriel

Téléphone No 2547. Boîte de Poste No 917

Montréal, Canada.

### ABONNEMENTS

(Strictement payables d'avance.)

Montréal et Banlieue, un an . . . . . \$2 00  
Canada et États-Unis, un an . . . . . 1 50  
France et Union Postale, un an (15 francs) . . . . . 3 00

Tout abonnement est considéré comme renouvelé faute d'avis contraire 15 jours avant l'expiration.

L'abonnement ne cesse que sur un ordre écrit adressé au bureau même du journal.

Il n'est pas donné suite à un ordre de discontinuer tant que les arrrages et l'année en cours ne sont pas payés.

Adresser toutes communications comme suit :

LE PRIX COURANT,  
Montréal.

éteindre ces créances montant dans leur ensemble à sept sous, ils résolurent de n'employer et de ne manipuler qu'un sou.

"Pour cela le boy donna une première fois la pièce de 5 centimes à l'employé, à qui il ne devait plus ainsi que deux sous; puis cette même pièce est remise par l'employé au caissier, le dit employé éteignant de la sorte la moitié de sa dette. Enfin, le caissier retourne le sou à son premier propriétaire en lui disant: "Maintenant je ne vous dois plus qu'un sou." Le même échange recommence une seconde fois dans son entier, ce qui fait que le boy ne doit plus qu'un sou à l'employé, que celui-ci ne doit plus rien au caissier ni ce dernier au boy. Comme notre jeune homme avait une dette de trois sous à l'égard de l'employé, il lui repasse une troisième et dernière fois la pièce de cuivre objet de tant d'échanges, et tout enfin est liquidé ou *cleared*, comme on dit en anglais.

"C'est en somme à peu près ce qui se passerait dans un *clearing-house*, où l'on balancerait purement sur le papier les dettes et créances de chacun."

## L'EXPOSITION DE 1900

En 1889, a eu lieu à Paris une exposition universelle à laquelle le Canada n'a pas pris part. Le parti alors au pouvoir n'a pas cru que le marché français méritât un effort de la part de nos industriels et de nos commerçants, et nos produits d'importation cependant nombreux et qui demandent des débouchés nouveaux brillaient par leur absence, quand les produits similaires des autres pays s'étaient aux regards du commerce du monde entier.

Il n'en sera pas de même en 1900 puisque le Canada prend part officiellement à l'Exposition qui terminera le siècle actuel. Une somme de \$20,000 vient d'être votée pour les frais préliminaires et de représentation du Canada à cette exposition.

L'opposition trouve la somme un peu forte, parceque, prétend-elle, nos relations commerciales avec la France sont actuellement peu étendues.

Et pourquoi nos échanges ne sont-ils pas plus considérables avec un pays qui importe chaque année pour des dizaines et des centaines de millions de produits que nous pouvons fournir? Précisément parce que le parti actuellement dans l'opposition n'a jamais rien fait pour aider à ces échanges et qu'il a dédaigné, comme en 1889, les occasions de montrer ce que nous pouvions produire et échanger.

Vouloir lésiner aujourd'hui quand toutes les nations s'ingénient à faire ressortir mieux que les autres leurs produits naturels ou manufacturés serait une faute. Le gouvernement doit, en cette occasion, semer pour récolter; il doit imiter le fabricant ou le commerçant qui n'attend pas pour pousser son article que le public le demande, il crée la demande du public par la publicité. Et quel

meilleur agent de publicité pour un pays que d'exposer aux regards du monde entier ses richesses naturelles, ses ressources, les produits de ses bois, de ses forêts, de ses mines et de ses industries.

Il est cependant de ces questions où l'esprit de parti devrait rentrer dans l'ombre. Quand il s'agit du développement commercial et industriel du pays il ne devrait plus y avoir ni conservateurs, ni libéraux mais simplement des Canadiens travaillant dans l'union la plus parfaite au développement et aux progrès matériels du Canada.

Dans la discussion du crédit de \$20,000, une parole d'un ministre nous a vraiment fait plaisir. Il a déclaré que la province de Québec se préparait à prendre une part très large à l'Exposition de 1900. Nous sommes heureux pour cette province que ses commerçants et ses industriels se disposent à étendre leurs opérations au dehors et donnent ainsi la preuve qu'ils sont hommes de progrès et d'initiative.

### UN PEU DE PROPETE S. V. P.

Actuellement, pour ne pas dire généralement, la ville de Montréal ne brille pas par un excès de propreté.

Nos rues ne sont balayées qu'à moitié, quand elle le sont et elle sont arrosées quand il plaît à Dieu, c'est-à-dire quand les nuages crévent au-dessus de nos têtes.

Alors, c'est autre chose, nous patageons dans une boue liquide, infecte et aussi malsaine que la poussière que nous respirions auparavant.

La Ville qui fait payer très cher aux citoyens les services qu'elle leur doit et ne leur donne point a pourtant dans son bureau d'hygiène des hommes éclairés ou qui devraient l'être. Leur devoir est d'attirer l'attention de nos édiles sur les dangers que font courir à la population, la saleté, les poussières et les boues de nos rues. Si le bureau d'hygiène fait son devoir, nous l'espérons du moins, le département des chemins ne le fait pas.

Il est des services de municipalité tellement nécessaires qu'ils doivent être assurés avant tous autres. La propreté de la ville, c'est-à-dire la santé de tous doit passer avant tous travaux d'embellissement, de constructions nouvelles, etc. C'est ce que devraient comprendre tous les échevins sans exception et ils ne devraient pas lésiner dans les dépenses obligatoires pour cet objet,

Mais la Ville n'est pas seule responsable de l'état de choses qui saute aux yeux de tout le monde et dont tout le monde se plaint avec plus ou moins de force.

Les particuliers ne se gênent guère de lancer à la rue ou sur les trottoirs toutes sortes de choses : papiers, morceaux de bois, chiffons, déchets de fruits ou de légumes, etc. En beaucoup d'endroits, les trottoirs sont dans un état de malpropreté qui indique que le balai n'y passe souvent. Nous ne parlons pas seulement des rues où le mouvement commercial bat son plein, mais aussi de celles réservées aux résidences privées. Dans ces dernières l'état de malpropreté est d'autant plus incompréhensible qu'il y a peu de mouvement de marchandises laissant des traces durant le transport et que chacun a intérêt à tenir propres tout au moins le trottoir et ses abords.

Dans certaines villes des Etats-Unis où on comprend parfaitement que la propreté et l'hygiène sont choses identiques, les propriétaires ou les locataires s'entendent entre eux et se cotisent pour payer un balayeur à qui incombe le soin de tenir constamment propres, non seulement le trottoir mais aussi la chaussée sur la longueur d'un ou de plusieurs blocs selon leur étendue. Il en coûte peu à chacun et tout le monde s'en trouve bien.

Ne pouvons-nous pas ici obtenir des résultats semblables, si dans une rue quelconque un certain nombre d'occupants voulaient s'entendre, la propreté de leur coin trancherait vite avec le voisinage ; les voisins ne voudraient pas rester en arrière et bientôt la rue tout entière serait propre. Les habitants des rues voisines jaloux de leur réputation de propreté imiteraient leur exemple et bientôt on aurait des quartiers absolument propres, c'est-à-dire plus salubres.

Puisque la Ville lésine pour le nettoyage de nos rues, il faut que chacun s'en occupe pour son propre compte. Les épidémies ne se propagent pas facilement dans les milieux propres, voilà ce que chacun doit se répéter.

Donc, partout le balai et les tuyaux d'arrosage.

### IL EST POPULAIRE

La popularité du **BAUME RHUMAL** est due à son action prompte et énergique contre les affections de la gorge et des poumons. **Par-tout 25c. la bouteille.**

### L'ART DE TENIR MAGASIN

Un jeune marchand nous demandait, l'autre jour, notre opinion sur l'étalage des marchandises. Quant à lui, il déclarait ne pas être grand partisan de l'étalage dans son magasin, attendu, disait-il, que les marchandises étalées se salissent au point de leur faire perdre beaucoup de leur valeur.

Cela est bien possible, mais, à notre avis, il n'y a pas de procédé de vente plus rapide et plus efficace pour les marchandises que l'étalage fait dans des conditions telles que le public puisse les examiner, surtout dans un magasin général où l'on tient une grande variété de marchandises ; il est à désirer que ces marchandises à vendre soient placées de telle façon que les clients puissent les voir.

Sur dix personnes qui entrent dans un magasin général, neuf ne savent pas exactement ce qu'elles vont acheter. Elles ont une envie quelconque à satisfaire, et, dans ce but, elles pénètrent dans le magasin afin de voir ce qui pourrait bien satisfaire leur envie. L'étalage bien compris des marchandises offrira sans doute à leur vue un article auquel elles n'auraient sans doute pas songé : c'est sur cet imprévu que se fixera leur choix.

Il y a deux principes qui doivent servir de base au travail de l'étalagiste. Le premier, c'est que plus vous étalez vos marchandises, et plus vous en vendez ; le second, c'est que mieux vous étalez vos marchandises et plus rapidement vous les vendez.

Aujourd'hui le public aime à *magasiner* ; les dames et les jeunes filles en ont fait une distraction, presque une occupation ! Elles entrent dans votre magasin, en font le tour, examinant attentivement toutes les marchandises qui frappent leurs regards, comparant mentalement les prix avec ceux des autres établissements qu'elles ont visités, avant de se décider à faire un achat.

Il y a des années déjà, lorsqu'une personne entrait dans un magasin, elle avait, en entrant, l'idée d'acheter un article déterminé, et cet article elle le demandait aussitôt. Aujourd'hui, la cliente qui ne voit pas tout juste l'article qu'elle a l'intention d'acquiescer, s'en va visiter un ou plusieurs autres magasins.

Il y a des années, n'importe quel étalage dans les vitrines ou à l'intérieur répondait aux besoins du moment ; parfois même l'absence complète d'étalage ne changeait rien à

# Maison de gros en **Epicerie, Vins et Liqueurs**

Importations directes des lieux de provenance, de tous les articles qui font l'objet de son commerce.  
Assortiment complet en marchandises de première nécessité, telles que

**THES, CAFES, SUCRES, MELASSES, SIROPS, FRUITS SECS, POISSONS, ETC.**

GRANDE VARIÉTÉ DE FINES DENRÉES ET CHOIX CONSIDÉRABLE DE VINS ET LIQUEURS DES MEILLEURES MARQUES DONT ELLE A LE MONOPOLE DE PLUSIEURS

**HUDON, HEBERT & CIE,** 41 rue St-Sulpice, et  
22, rue De Bresoles,  
**MONTREAL**

l'affaire ; mais aujourd'hui le magasin qui fait le meilleur étalage dans ses vitrines, et le meilleur étalage à l'intérieur, toutes autres conditions étant égales, est généralement celui qui est le plus susceptible d'attirer la clientèle. Et cela est vrai non seulement pour les grands magasins mais encore pour les petits.

Partout où il existe de la concurrence, le magasin qui fait le meilleur étalage de ses marchandises est appelé à avoir quelques avantages sur les autres magasins.

Il est bien vrai que certaines marchandises se salissent parfois à l'étalage ; mais cet inconvénient peut être amoindri dans une certaine mesure par les soins donnés aux articles étalés. Il est bien clair qu'il ne faut pas laisser des marchandises indéfiniment exposées à l'air, à la lumière et à la poussière, surtout quand, comme à Montréal, l'arrosage des rues laisse encore tant à désirer.

Changez votre étalage tous les deux jours, par exemple, si c'est nécessaire ; de cette manière vous ne laisserez pas la poussière s'accumuler.

Sans doute, votre étalage vous donnera de l'ouvrage et vous imposera même une certaine fatigue : par contre, il facilitera et activera la vente. Votre travail et vos peines se trouveront, en fin de compte, largement compensés.

Le marchand qui laisse ses mar-

chandises à l'étalage jusqu'à ce qu'elles disparaissent sous une couche de poussière a bien des chances d'en voir une partie gâtée et en quelque sorte invendable.

Par contre, celui qui prend bien soin de son stock, qui voit à ce que, durant le nettoyage du magasin et avant la fermeture du magasin, les marchandises à l'étalage soient couvertes avec soin et renouvelées fréquemment, celui-là s'apercevra bien vite que l'étalage a sa raison d'être, qu'il aide considérablement à la vente, et que le gain provenant de ce fait, contrebalance largement le travail qu'entraîne le déploiement de la marchandise, et le peu d'inconvénients qui en peuvent résulter.

## PORTO-RICO

### SON HISTOIRE

Les notes qui suivent, empruntées à un confrère, nous semblent de nature à intéresser nos lecteurs.

Porto-Rico appartient aujourd'hui à l'actualité.

Découverte en 1493 par Colomb, cette île n'attira d'abord que fort peu l'attention des Espagnols, tout occupés à recueillir l'or d'Espanola. Mais lorsque ce dernier pays fut épuisé, les envahisseurs songèrent à chercher fortune ailleurs.

En 1509, Ponce de Léon débarqua dans l'île. Elle était peuplée par des tribus d'Indiens descendues des monts Apalaches, et qui avaient

probablement émigré en traversant les Florides. C'était une race faible et inoffensive, également ennemie du travail et de la guerre. Les récits qu'ils avaient déjà entendu faire sur la puissance des Espagnols leur ôtèrent toute idée de résistance, et ils se soumirent volontairement à l'étranger, en tâchant de se le concilier par leur promptitude à obéir.

Mais la servitude sous de tels maîtres était trop rude pour qu'ils pussent s'y accoutumer longtemps ; les pénibles travaux qu'on leur faisait subir, les cruautés exercées sur eux, les remplirent d'indignation et de haine. Ils résolurent de tenter la résistance, puisque la soumission leur réussissait si mal.

Mais une chose les arrêta encore : ils n'osaient croire que les Espagnols fussent de la même nature qu'eux-mêmes ; et, les croyant au-dessus de l'humanité, ils pensaient aussi qu'ils étaient à l'abri des atteintes de la mort.

Ce doute les tourmentait ; car à quoi, dans ce cas, eût servi une insurrection ? Ils voulurent donc s'assurer du fait, avant que de rien entreprendre.

Un de leurs caciques, nommé Broyo, fut chargé de découvrir la vérité à cet égard. Il avait mission de chercher une occasion favorable pour savoir si un Espagnol pouvait mourir. Bientôt arriva le moment de faire l'épreuve désirée.

## LEDUC & DAOUST MARCHANDS DE GRAINS et de PRODUITS

EN GROS ET A COMMISSION

Spécialité : Beurre, Fromage, Œufs et Patates.

AVANCES LIBÉRALES FAITES SUR CONSIGNATIONS.  
CORRESPONDANCE SOLLICITEE.....

217 ET 1219, RUE SAINT-JACQUES, MONTREAL

C. H. LETOURNEUX, prés. C. LETOURNEUX, vice-prés. J. LETOURNEUX, sec.-tr.

LETOURNEUX, FILS & CIE, Lim., MARCHANDS-FERRONNIERS

Nos. 259, 281, 283 ET 285 RUE SAINT-PAUL MONTREAL

## EMILE JOSEPH, LL. B.

AVOCAT

Chambre 701

MONTREAL

New York Life Bldg.

Tél. Bell 1787

### UNE MEDECINE IDEALE

Pour la famille. Contre l'indigestion, l'état bilieux, le mal de tête, la constipation, le mauvais teint, la mauvaise haleine, et tous les dérangements de l'estomac, du foie et des intestins.

### LES "RIPANS TABULES"

Agissent doucement et promptement. Une digestion parfaite résulte de leur emploi. Une seule soulagé. En vente par tous les pharmaciens, ou envoyées par maille.

RIPANS CHEMICAL CO., 10 SPRUCE ST. N. Y.

H. LAPORTE, J. B. A. MARTIN,  
J. O. BOUCHER,

Maison fondée 1870

L. A. DELORME, J. ETHIER,  
J. A. MARTIN.

# LAPORTE, MARTIN & CIE

...EPICIERS EN GROS...

72 À 78, RUE ST-PIERRE, MONTREAL

—SEULS REPRÉSENTANTS AU CANADA, DE—

PHILIPPE RICHARD, COGNAC, FRANCE.

Vve AMIOT, SAUMUR, FRANCE.

MITCHELL & CO., BELFAST ET GLASGOW.

Thé Japon " PRINCESSE LOUISE "

Thé Japon " VICTORIA "

Un jeune Espagnol, nommé Salzedo, parcourait un jour, sans suite et sans compagnons, les lieux solitaires et retirés où Broyo désirait attirer un des étrangers. Accueilli par le cacique avec tous les égards d'une généreuse hospitalité, Salzedo fut accablé de soins, de prévenances et de caresses.

A son départ, Broyo s'empessa de lui offrir quelques-uns de ses Indiens pour guides. Ceux-ci avaient reçu leurs instructions. Le prudent cacique les avait désarmés, parce qu'une tentative manquée avec des armes aurait trahi leur secret.

Salzedo parvint avec ses guides aux bords d'une petite rivière qu'il fallait traverser à gué. Un des Indiens s'offre humblement pour transporter l'étranger sur ses épaules : Salzedo s'y place sans soupçon, lorsqu'au milieu du courant, l'Indien fait un faux pas, et tombe avec sa charge. Ses compagnons se précipitent tous ensemble dans la rivière comme pour secourir l'étranger ; mais tous leurs mouvements sont combinés de manière à ce que, tout en feignant de lui venir en aide, ils lui tiennent constamment la tête sous l'eau. Enfin lorsque

toute apparence de vie a disparu, ils retirent le corps de l'eau, et le portent sur la rive opposée.

Cependant, ils étaient encore fort inquiets de savoir si l'étranger était bien mort. Ils craignaient de le voir triompher de son insensibilité apparente et se lever pour les accuser. Ici commença donc une nouvelle comédie. Les Indiens poussaient des lamentations, s'adressaient à l'Espagnol pour le conjurer de revenir à la vie, lui demandaient pardon de l'accident qui lui était arrivé, et faisaient valoir les efforts qu'ils avaient faits pour le sauver. Ils espéraient par là se fournir des arguments s'il reprenait l'existence, ou si on les surprenait pendant qu'ils surveillaient ce corps privé de mouvement.

Pendant trois jours ils restèrent à contempler leur victime, tant ils craignaient de la voir revivre. Enfin, lorsque tous les signes de la putréfaction se déclarèrent, ils furent convaincus de la mortalité des étrangers, et allèrent avec joie annoncer à leurs compatriotes que l'Espagnol était sujet à la mort comme tous les autres hommes.

Aussitôt la nouvelle fut mystérieusement répandue parmi les ca-

ciques, qui attendaient avec inquiétude les résultats de l'épreuve. Pleins de joie et de confiance, ils prirent les armes, réunirent toutes leurs forces et attaquèrent à l'improviste les Espagnols. Ceux-ci, surpris de ces hostilités soudaines, éprouvèrent d'abord de nombreux échecs au milieu de toutes ces populations soulevées, et avant qu'ils fussent revenus de leur premier étonnement, ils virent massacrer sur différents points une centaine de leurs guerriers.

Mais bientôt Ponce de Léon, appelant autour de lui tous ses compagnons, attaqua les indiens avec fureur, et les terribles effets de l'artillerie les forcèrent à une promptre retraite après des pertes considérables.

Cependant le chef espagnol ne se dissimulait pas les dangers de sa position, et pour réparer ses pertes, il demanda à Saint-Domingue des renforts, qui lui furent aussitôt envoyés.

Les indiens, qui ignoraient le débarquement de nouvelles troupes, furent saisis d'épouvante en voyant que le nombre des Espagnols s'était accru. Ils s'imaginaient voir devant eux les mêmes hommes qu'ils

## LE PAPIER A MOUCHE SANS RECIPIENT

peut avoir son utilité ; Sous ce rapport, il ressemble pas mal à un porte-plume sans plume ; vous pourriez à la rigueur écrire avec, mais sans grands résultats et sans égard à la beauté de la calligraphie. Un papier à mouches sans récipients, se roule, s'envole, colle partout. Dans un récipient, il se tient déroulé, il est plus efficace, peut être employé partout, dans une vitrine de magasin, sur un bureau ou un comptoir.

## HOLDFAST AVEC RECIPIENTS

est le seul papier gluant à mouches, scellé, avec récipients. Il est des plus satisfaisants et se vend mieux que tous les autres.

25 feuilles doubles et 8 récipients dans une boîte, 40c ; 5 boîtes en caisse, \$1.80 ; 10 boîtes à la caisse \$3.40.

**SMITH BROS., LONDON, ONT.**



# LE GIRAGE UNIVERSEL DE CAMERON

Pour Chaussures en Cuir Jaune, Brun et Tan, Selle, Rênes  
Sacs de Voyages et toutes sortes d'Articles de ce genre.

## VERNIS A CHAUSSURES CAMERON...

Ce vernis est universel, il a obtenu les médailles d'or aux différentes expositions universelles. Il donne à la chaussure, ou autres articles en cuir, un brillant riche, et conserve parfaitement le cuir. .... Demandez des échantillons.

The D. CAMERON UNIVERSAL SHOE DRESSING Co.



L. A. DASTOUS, Representant, No 3 rue St-Sacrement, Montreal.

avaient tués, et qui, revenus à la vie par des moyens inconnus, s'avancèrent pleins de menaces pour venger leur mort précédente. Cette fatale conviction leur ôta tout courage. Persuadés qu'il n'y avait pas à résister à un ennemi qui triomphait même de la mort, ils déposèrent les armes, et se livrèrent à la merci des Espagnols. Ceux-ci, pour prévenir toute tentative semblable, furent sans pitié; toutes ces malheureuses tribus furent envoyées à Espanola, où elles périrent rapidement dans le travail accablant des mines.

Depuis ce temps, les Espagnols demeurèrent seuls et tranquilles possesseurs de Puerto-Rico. Mais les mêmes lois d'exclusion et de prohibition qui avaient arrêté toute production et tout commerce dans l'île de Cuba, furent ici suivies d'effets semblables. Les colons, livrés à la paresse, ne demandaient à la terre que ce qui était nécessaire pour leur existence et pour fournir à quelques articles d'échange.

Cette île, ainsi que toutes celles de l'archipel, eut à subir les vicissitudes qu'entraînaient au loin les guerres européennes. En 1550, une forte escadre anglaise commandée par l'amiral Drake, vint attaquer Puerto-Rico; mais les Espagnols se défendirent avec résolution, et l'en-

nemi fut obligé de se retirer avec une perte considérable.

En 1598, une autre expédition fut préparée en Angleterre, avec le dessein spécial de prendre l'île de Puerto-Rico. Le commandement de l'escadre, forte de dix-neuf vaisseaux, fut confié à Georges Clifford, comte de Cumberland.

Ce formidable armement rencontra une vigoureuse résistance devant la ville de Puerto-Rico; mais après deux assauts meurtriers, les Espagnols furent contraints de capituler, et, le 7 juillet 1598, l'île entière était au pouvoir des Anglais.

Clifford, qui voulait y fonder un établissement durable, fit transporter à Carthagène le plus grand nombre des habitants espagnols, et se prépara à les remplacer par une colonie tout anglaise. Mais, avant qu'il pût réaliser son projet, une dysenterie exerça parmi ses troupes de si graves ravages, qu'il jugea prudent d'abandonner cette île meurtrière. Le 14 août, il quitta Puerto-Rico, avec le plus grand nombre de ses compagnons, laissant le commandement de l'île avec quelques faibles troupes à Sir John Berkley. Celui-ci prévoyant qu'il ne pouvait pas tenir longtemps, négocia avec les habitants espagnols qui restaient pour obtenir une rançon, moyennant la-

quelle il s'engageait à leur abandonner la colonie. Mais ceux-ci témoins des ravages que faisaient l'épidémie, refusaient de rien payer pour obtenir un départ auquel l'envahisseur allait être bientôt contraint. Berkeley suivit bientôt Cumberland, le rejoignant aux Açores; et ils regagnèrent ensemble l'Angleterre après avoir perdu plus de 600 hommes.

Depuis ce temps les espagnols sont restés paisibles possesseurs de l'île. Mais les vices du régime prohibitif et la nature indolente des colons avaient arrêté tout développement industriel ou agricole. Ce n'est qu'en 1815 qu'un gouverneur, Alejandro Ramirez, obtint de Ferdinand VII une cédule qui permettait aux étrangers de s'établir dans l'île, afin d'y acheter des propriétés et, de plus, les exemptait de la dîme pour quinze années. Aussitôt une vie nouvelle anima Puerto-Rico. Les étrangers y accoururent, apportèrent des capitaux, montèrent des usines et des machines à vapeur; et les riches produits d'un sol vierge récompensèrent aussitôt les efforts des nouveaux venus.

En 1840, la recette générale de l'île s'est élevée à \$1,276,677.

Cependant, tout ce mouvement, toute cette vie, n'arrachait pas à son antique paresse la population des

ETABLI EN 1885

## Montres, Horloges, Bijoux

AGENT POUR LES CELEBRES MONTRES "WALTHAM"

### EDMUND EAVES

185, rue St-Jacques, Montreal.

Justement arrivé, un lot splendide d'horloges en chêne et en noyer, 8 jours, six patrons différents par caisse, sonnent les heures. — \$13.50 la caisse.

S. PICHE. F. X. O. TRUDEL.

## LA BOITE A BEURRE PICHE



La seule boîte à beurre pouvant avantageusement remplacer la tinette et lui étant supérieure à plus d'un point de vue. 1o Elle est facile à ouvrir et à fermer. 2o Elle est plus grande de l'embouchure que du fond, le beurre peut en être extrait facilement. 3o Son contenu peut être divisé en parties d'une ou plusieurs livres. 5o Elle coûte moins cher que la tinette.

Manufacturée par S. PICHE & CIE, Ste-Anne de la Pérade, P. Q.  
Agent général pour la vente  
F. X. O. TRUDEL, St-Prosper Co., Champlain.

## "COMMENCEZ PAR PRENDRE LE VAINQUEUR."

Depuis que nous ouvrons la marche, des douzaines de marques soi-disant "juste aussi bonnes" sont lancées pour le profit supplémentaire qu'elles donnent.



### LE THÉ DE CEYLAN

dépasse tous les autres de plusieurs milles sous le rapport de la valeur et de la qualité qui en assurent la vente.

Paquets en étain scellé seulement:  
25c., 30c., 40c., 50c., 60c.

# D. K. McLAREN, Courroies en Cuir

MANUFACTURIER DE

DE  
TOUTES  
SORTES

IMPORTATEUR DE COURROIES EN CAOUTCHOUC

SEUL AGENT POUR LA CELEBRE COURROIE EN POILS DE CHAMEAU (LANCASHIRE PATENT HAIR BELTING)

Ecrivez pour nos catalogues et liste de prix.

## Bureau, 24, Carre Victoria, Montreal.

créoles espagnoles. C'étaient les étrangers qui faisaient renaître Puerto-Rico, c'étaient les étrangers qui profitaient des ressources de cette île fertile; et, ni cet exemple, ni les richesses que donnait l'activité des nouveaux venus, n'arrachaient à sa torpeur une race endormie depuis deux siècles.

Les créoles de Puerto-Rico sont appelés "Ibanos" ou "Blancos de tierra," (blancs du pays).

Les Ibanos sont au nombre de 180.000, considérés en dehors des idées de progrès et d'obligations sociales.

Les Ibanos, dit M. Schoelcher, sans avoir, il est vrai, la conscience de leur détachement de toute chose sont les plus grands philosophes du monde.

Ils ne connaissent aucune espèce de besoin factice; et Diogène exagérant sa doctrine pour rendre sa leçon plus frappante aux yeux du peuple athénien, n'avait pas réduit la vie à une plus simple expression. Leur faut-il une maison pour s'abriter, ils prennent dans les bois quatre troncs d'arbres qu'ils enfoncent en terre; ils y attachent, pour en former la toiture et les murailles, de petits arbres qu'ils nouent entre eux avec des lianes flexibles comme une corde et d'une solidité éternelle; puis, ils revêtent tout cela, toits et murs, de *yagnas*, grosses feuilles de palmiste qu'ils ont fait préalablement sécher au soleil. La maison est construite. On l'appelle *bohio*, du nom qu'avaient les cabanes des indigènes. Comme les anciennes huttes indiennes, les bohios sont élevés sur leurs

quatre poteaux de deux ou trois pieds au-dessus du sol qui est fort humide. On y monte par une petite échelle. Dans ces constructions, il n'entre ni clou ni mortier. Une partie assez large d'un bohio reste ouverte à tous vents: il n'y a guère de fermé que le réduit où l'on dort la nuit, pour éviter la trop grande fraîcheur, et où l'on s'entasse, mari, femme, enfants, grands parents, quelquefois au nombre de 10 ou 12 personnes, toutes amoncelées les unes sur les autres.

Dans un bohio, ni table, chaise, lit, berceau, on ne trouve que des hamacs, faits en écorce de mayaguez, qui coûtent deux réaux (vingt-cinq sous) à celui qui ne veut pas prendre la peine de les fabriquer, et que l'on use presque jusqu'à leur entière destruction. Quant aux ustensiles de ménage, la nature y pourvoit encore à peu près seule. La grosse et large feuille du palmiste sert à tout; en la pliant, en la cousant, on en fait des plats, des baquets à laver, des paniers, qui tiennent lieu aussi de commodes, et jusqu'à des bières pour enterrer les enfants. Un morceau d'arbre creusé sert à piler le maïs, qui est le fond de la nourriture; enfin, les fruits du calebassier et du cocotier fournissent des verres, des assiettes, des cuillers, des écuelles à café, et des vases propres à conserver l'eau et le lait, le tout suspendu, s'il le faut, avec un morceau d'écorce arraché en passant à une branche du mazaguez.

La subsistance des Ibaros est en rapport avec leur logement et leurs meubles; un peu de café, de maïs, du lait et les fruits du bana-

nier les nourrissent toute l'année. La seule dépense de cet habitant des forêts consiste dans le premier achat d'une longue lame toujours pendue à son côté, d'une vache et d'un cheval. Quand il n'est pas dans son hamac, l'Ibaro ne quitte pas sa monture: il semble que ses pieds ne doivent pas toucher la terre. Quand il ne dort pas, il chevauche; quand il ne chevauche pas, il dort. Voilà toute sa vie.

Malgré leur grand nombre, les Ibaros ne sont pas réunis dans les villes. Répandus sur toute la surface de l'île, dans leurs bohios, qu'ils plantent séparément loin les uns des autres, à la manière des Caraïbes, ils vivent isolés au milieu des savanes. Du reste, parfaitement heureux, et contents de leur sort, ils prouvent combien l'homme serait inutile sur la terre, si le but de la vie devait être le bonheur.

Les gouverneurs de Puerto-Rico ont vainement tenté d'arracher cette nombreuse population à l'indolence. L'homme qui n'a pas de besoins ne comprend pas la moralité du travail; et, pour les Ibaros, le droit le plus sacré est le droit de ne rien faire. Les étrangers qui sont venus fertiliser le sol jouissent aujourd'hui des richesses qui auraient dû être l'apanage des premiers colons; mais ceux-ci ne leur portent pas envie, et ne voudraient pas échanger leur existence indépendante et frugale avec la vie somptueuse et active de l'habitant des villes.

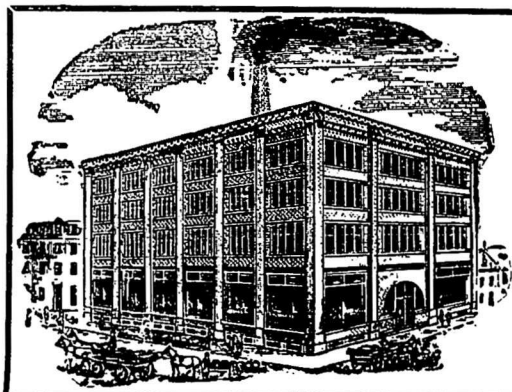
La Gillies Mfg Co, de Gananoque, Ont., à l'intention de transporter ateliers à Montréal.

## COURROIES EN CUIR

Tanné au Chêne

MANUFACTURÉES PAR **SADLER & HAWORTH**

(Ci-devant ROBIN, SADLER &amp; HAWORTH.)

BUREAU ET MANUFACTURE **Coin William et Seigneurs, Montréal.**

Le plus Pur et  
le Meilleur....

# SEL WINDSOR

N'est surpassé par aucun  
sel manufacturé. Essayez-le et vous n'en  
emploierez pas d'autre...

Les personnes qui savent et celles qui distinguent veulent avoir le meilleur, surtout quand le prix n'est pas plus haut que celui de marques inférieures. Ayez en mains ce qui est reconnu être le meilleur.

The Windsor Salt Co., Windsor, Ont.

SANS AUCUN ACIDE.

## VINAIGRES DE TOUTES SORTES ET QUALITÉS.

Manufacturés et mis en entrepot sous la surveillance de l'Inspecteur du Revenu de l'Intérieur. ...Garanti pour sa force et son gout

### MANUFACTURE DE VINAIGRE DE ST-HYACINTHE

#### LE CHARBON AU JAPON

Une des graves préoccupations de l'opinion publique au Japon est en ce moment la situation bizarre dans laquelle se trouve placée son industrie, par suite des difficultés éprouvées par les charbonnages du pays. Depuis quelque temps le prix des charbons est en hausse continuelle et augmente de jour en jour. Pour peu que cela continue, pas mal de manufactures se verront obligées de fermer leurs usines.

Tant que le Japon, comme encore la Chine actuellement, a voulu se borner à la production de ses industries propres, qui, toutes étaient basées uniquement sur la main d'œuvre et sur le bon marché extraordinaire, les affaires du pays s'en sont admirablement bien trouvées. Mais il est venu un moment où l'empire naissant, ayant vaincu la Chine, a cru que rien, nulle part et sur les champs d'action les plus variés, ne saurait, à l'avenir, lui résister.

Ces ingénieuses combinaisons se trouvent déjouées par la décroissance de la production de la houille des charbonnages, de Kiusiu.

Les deux principaux centres miniers de l'empire du Japon sont

ceux de Kiusiu et de Kokkaido. Cette moindre production qui déjà depuis quelque temps s'observe dans le rendement des mines de Kiusiu a une importance immense pour les industriels japonais, et cela malgré l'augmentation de la production que l'on cherche à obtenir, comme compensation, dans les mines de Kokkaido, malgré les espérances basées sur l'ouverture des mines nouvelles dans les contrées du nord du pays.

Le bassin houiller de Hokkaido, est subdivisé en trois parties principales qui appartiennent, l'une à la compagnie des charbonnages et chemins de fer de Hokkaido, les autres aux charbonnages de Iwanai et de Kushiro.

La production des mines appartenant à la compagnie des charbonnages et chemins de fer de Hokkaido est actuellement d'environ 640,000 tonnes, trois fois ce qu'elles donnaient en 1892. L'augmentation entre 1895 et 1896 a été d'environ 160,000 à 170,000 tonnes.

Les mines d'Iwanai appartiennent à deux propriétaires qui sont en même temps les capitalistes exploités du charbonnage. Celui-ci ne rend guère plus de 20,000 tonnes bon an mal an. Quant aux mines

de Kushiro elles donnent en moyenne 30,000 tonnes.

Dans les provinces du Nord-Est on exploite aussi quelques charbonnages, notamment ceux du district d'Iwaki, d'où viennent les charbons de Shiramizu, d'Haragui, etc., et qui donnent actuellement environ 100,000 tonnes en tout. Toutefois ces derniers charbons, que l'on importe surtout à Tokio pour les usages les plus ordinaires, sont d'une qualité tout à fait inférieure et jouissent d'une fort mauvaise réputation.

Mais ce qui arrive aujourd'hui pour les mines de Kiusiu s'est déjà passé il y a deux ou trois ans pour les charbonnages d'Akaiwa, dans la province d'Echigo, qui n'ont pas pu soutenir la concurrence que leur faisaient les houillères de Hokkaido. Il est vrai de dire, du reste, que leur production annuelle n'était que de 10,000 tonnes. Mais au Japon cela s'explique, puisque nous savons qu'on y exploite bien à Sakata une mine qui ne donne que 2,000 tonnes annuellement.

En résumé, la production totale actuelle du Japon se chiffre comme suit :

Mines de Hokkaido, 640,000 tonnes; Iwanai, 20,000; Kushiro, 30,

#### VIGNOLE CONCORDIA, SANDWICH, CO. ESSEX, Ont.

Nos célèbres Clarets et Sauternes sont en usage dans tout le Dominion, et donnent la plus grande satisfaction. Vin de messe une spécialité. Pour prix et renseignements, s'adresser à

E. GIRARDOT & CO., SANDWICH, Ont.

E. GIRARDOT & Co.

VITICULTEURS E MANUFACTURIERS DE VINS CANADIENS

#### EDMOND BOUCHER, Marchand-Tailleur

No 42, rue St-Jean, Montreal

### IL NOUS RESTE ENCORE

Quelques sacs de Noix piquées Molles, que nous vendrons à bon marché. Nous venons de recevoir un bon Thé Vert, Gunpowder, que nous vendrons au Commerce à 14c. Ecrivez pour échantillons; nous sommes certains qu'il vous donnera satisfaction quant à la qualité et au prix. Il nous reste encore quelques quarts de Lard "Family Pork" à \$13.75.

A. ROBITAILLE & CIE, 354 et 356, RUE ST-PAUL, MONTREAL



000 ; mines du Nord-Est, 100,000 ; Echigo, 10,000 et Saka, 2,000 ; Kiusiu, 200,000, soit en tout de 1,000,000 à 1,100,000 tonnes par an, moins de 100,000 tonnes par mois.

Or, la consommation faite en ces derniers temps par la ville de Tokio seule était de 400,000 tonnes par an, provenant 250,000 tonnes des charbonnages d'Hokkaido et 150,000 des districts de Kiusiu.

Cette diminution de production des charbonnages de Kiusiu a augmenté de 40 à 50 p.c. les commandes faites à Hokkaido, mais il paraît que ces mines prévoient déjà, elles

aussi, une décroissance prochaine que semblent indiquer l'aspect des filons et le résultat des sondages faits tout dernièrement.

Dans ce cas, l'industrie japonaise se verrait privée d'un de ses principaux facteurs et serait obligée de s'adresser à l'étranger pour obtenir le combustible nécessaire à ce surcroît de fabrication qui perdrait une de ses principales raisons d'être, le bon marché, puisqu'il faudrait augmenter d'un prix de transport assez considérable l'achat des houilles.

## UN PEU DE TOUT

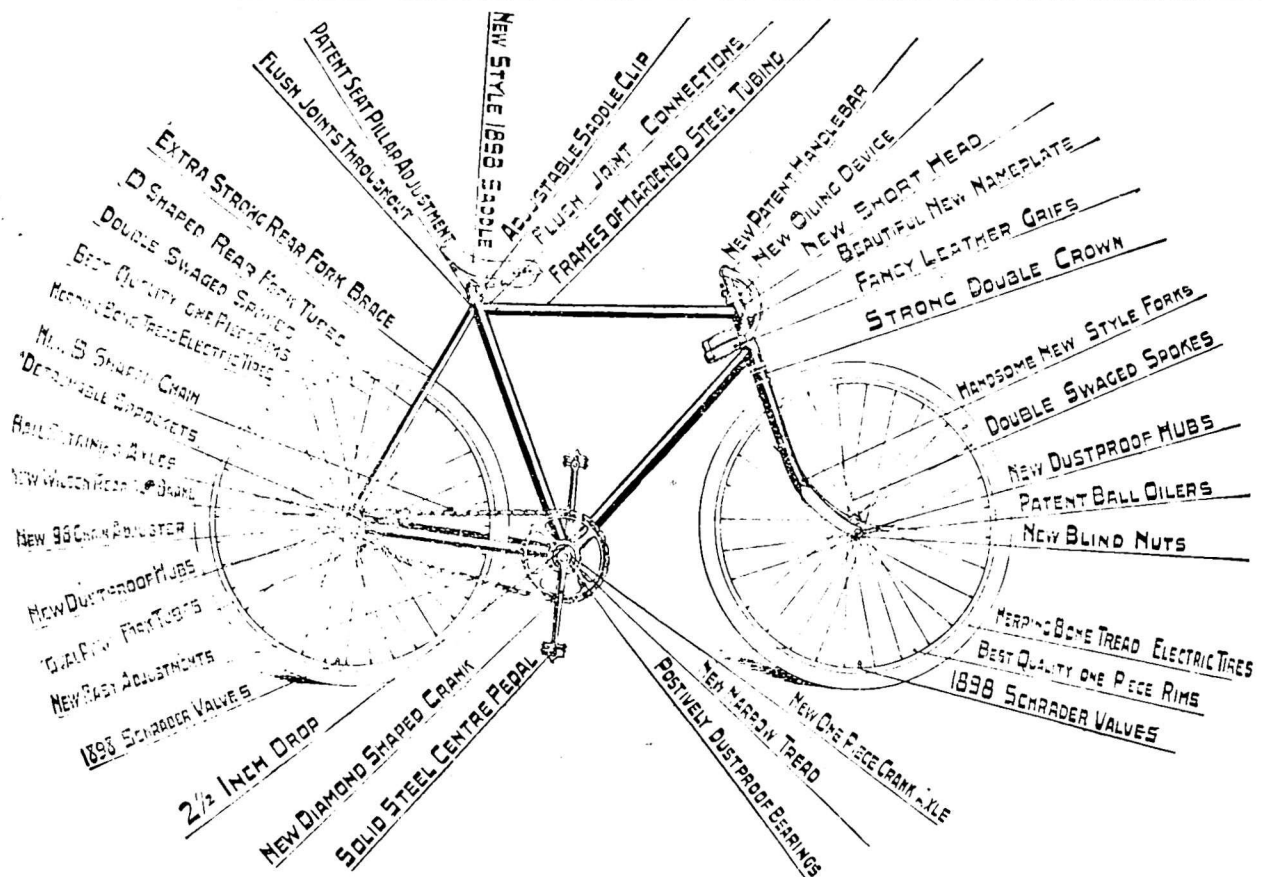
M. Benj. Higgins gérant de la succursale à London, Ont. de la maison d'importation Thos. Robinson, Sons & Co de Hartlepool, Angleterre, a expédié 350,000 douzaines d'œufs pendant la seconde saison qui a suivi l'ouverture de la succursale, et il déclare que la demande en Angleterre pour les œufs canadiens est telle qu'il commence à ne plus pouvoir en acheter assez pour répondre aux ordres qu'il reçoit.

Des volailles mortes expédiées en réfrigérateurs trouveraient un marché avantageux en Angleterre, ajoute M. Higgins.

A bon entendre, demi mot doit suffire.

# Chaque ligne indique une pièce du "Red Bird."

Les Bicycles Brantford pour '98 resplendissent de perfectionnements importants. Il n'y a pas de bicycle vendu aujourd'hui au Canada, qui en possède autant, ou qui donnera généralement autant de satisfaction au bicycliste.



Les Bicycles Brantford "Red Bird" sont fabriqués en trois qualités et se vendent à \$60, \$75 et \$100. Ils coûtent plus cher que certains bicycles inférieurs, mais cela est dû à la supériorité de leur construction. Une demande sur carte-postale vous apportera notre beau catalogue de '98.

.....THE GOULD BICYCLE CO., LIMITED, 68 KING ST. WEST, TORONTO.

**REVUE COMMERCIALE  
ET FINANCIÈRE**

Montréal, 12 mai 1898.

**FINANCOES**

A Londres, on cotait hier les capitaux disponibles sur le marché libre à vue et à terme à 3½ p. c.

Les consolidés se négociaient hier à Londres à 111 au comptant et 111 3/16 à terme.

Le taux d'escompte de la banque d'Angleterre est à 4 p. c.

A Montréal, les prêts à demande se font de 4½ à 5 p. c. Les billets de clients s'escomptent aux taux de 6 et 7 p. c.

Les banques vendent leurs traites entre elles : à 60 jours à une prime de 8½ à 8 5/16 ; à demande, de 8 15/16 à 9 1/16 et par le câble de 9½ à 9¾. Sur le comptoir la prime est : à 60 jours de 8½ à 8¾ ; à vue de 9¼ à 9½ et par le câble à 9¾. Le papier de commerce se négocie à 60 jours à une prime à 8 et les traites documentaires de 8½ à 8¾.

Le papier court sur Paris vaut 5.21½ et le papier long 5.23½ entre banques.

L'argent en barre vaut à New-York 56½c et à Londres 28 1/4 d.

Au début de la semaine et jusqu'à aujourd'hui, la bourse de Montréal a été assez animée pour les principales valeurs de spéculation ; mais aujourd'hui la bourse a changé de ton. A la suite d'un engagement malheureux pour les armes américaines à Cuba, une réaction s'est produite sur le marché de New-York, réaction qui a été bientôt suivie

ici et qui a rendu notre marché très hésitant.

Voici les prix auxquels ont été opérées les ventes de ce jour :

*Valeurs de banques :*

Banque de Montréal	243
" Toronto	230
" Commerce	174
" des Marchands	174
" Molsons	174
" British	174
" d'Halifax	174
" Union	174
" Ontario	174
" Hochelaga	174
" Québec	174
" Nationale	174
" Jacques-Cartier	174
" East, Townsh.	174
" Ville-Marie	174
" Nova Scotia	174

Les banques canadiennes sont cotées en clôture comme suit :

	Vendeur	Acheteurs
Banque du Peuple	110	103
" Jacques-Cartier	165	160
" Hochelaga	97	90
" Nationale	100	92
" Ville Marie	100	92

*Valeurs industrielles :*

Gaz de Montréal [ex-div]	185
Colored Cotton (bons)	151
" (actions)	151
Montreal "	151
Dominion "	95
" (pref.)	95
" (bons)	95
Merchants "	150
Royal Electric	150
Auer Light Co.	150

Dominion Coal (pref.)	105
" " (ord.)	104
" " (bons)	104
Intercolonial Coal	104
<i>Compagnies de transport :</i>	
Can. Pac. Ry [ex-div]	83 1/2
Toronto St. Ry	95 1/2
Ottawa Electric	252
Montreal St. Ry. [ancien]	252
" " [nouveau]	129
Halifax St. Ry (actions)	129
" " (bons)	129
St. John St Ry	129
Cornwall St Ry	129
Duluth S. S. & Atlantic (ord.)	129
Duluth S. S. & Atl. (pref.)	129
Rich. & Ont (actions)	98 1/2
" " (bons)	98 1/2

*Valeurs diverses :*

Montreal Telegraph	172 1/2
Câble Commerc'l (actions)	174 1/2
" " (bons)	174 1/2
Postal Telegraph	170 1/2
Bell Teleph (actions)	170 1/2
" " (bons)	170 1/2
West. Loan & Trust	170 1/2
Loan & Mortgage	170 1/2
Northwest Land [pref.]	170 1/2
" " [comm.]	170 1/2
Windsor Hotel	170 1/2
Heat & Light Co (actions)	33 1/2
" " (bons)	33 1/2
Canada Paper (bons)	33 1/2

**COMMERCE**

La semaine a été active dans toutes les lignes. C'est d'ailleurs ce qui se remarque chaque fois que pour une cause quelconque les prix de tous les objets de consommation sont plus chers et menacent d'augmenter encore.

**PRESERVALINE**

**AVIS IMPORTANT...**

En référence à la Lettre Circulaire du Département de l'Agriculture de Québec, du 2 avril, nous désirons relever une erreur patente dans les remarques faites sur le compte de **La Preservaline**.

Nos marques spéciales, **Special M** et **Special BB. Preservaline**, fabriquées expressément pour le Lait, la Crème et le Beurre, particulièrement pour l'exportation, **ne contiennent** ni Borax, ni Acide Borique, ni aucun autre acide, ni aucun alcali.

Nous donnons cette garantie par écrit à toute personne qui pourrait la désirer. La **Preservaline** peut être employée en toute sécurité ; elle ne constitue pas une falsification et répond pleinement aux exigences de la Loi Anglaise sur les produits alimentaires.

Pour plus amples informations, adressez-vous au inventeurs et seuls manufacturiers de "Preservaline" : THE PRESERVALINE MFG. Co., 12 CEDAR ST., NEW YORK, E. U. A., ou à....

**N. F. BEDARD**

AGENT POUR LA VENTE AU CANADA

30, 32 et 34 rue des Enfants Trouvés, Montréal

La navigation, il est vrai, coïncide avec l'augmentation des prix et ajoute son contingent d'affaires habituel au mouvement intérieur.

Les produits de la ferme sont tous en hausse; le beurre seul fait exception, mais il y a peu à s'en inquiéter, pour le moment, du moins, car le fromage va le remplacer à l'exportation, et les prix de ce dernier article tendent à s'affermir de jour en jour.

Si la guerre entre les Etats-Unis et l'Espagne continue quelque temps le Canada en bénéficiera largement par une plus grande exportation d'animaux et de produits du sol.

Nos cultivateurs feront donc bien d'apporter plus de soin que jamais à l'élevage et aux produits de la laiterie, car, comme toujours, les meilleurs obtiennent les meilleurs prix.

Après la sécheresse dont nous avons déjà eu un avant goût par les feux de forêts, et le manque de végétation, des pluies bienfaisantes nous sont arrivées qui viendront certainement récompenser ceux qui ont augmenté la superficie de leurs ensemencements, car, avec l'exportation qui va toujours augmentant, il se fera des vides dans les greniers et les granges.

**Cuir et peaux**—Les cuirs ont pris plus de fermeté, les tanneurs maintiennent leurs prix sur toute la ligne.

Les peaux vertes sont sans changement à notre liste de prix courants.

**Draps et Nouveautés**—Le commerce de gros reçoit toujours des ordres de réassortiment et a vu, cette semaine, plus d'acheteurs de la campagne que précédemment. Bientôt les échantillons d'articles d'automne vont être prêts et

les voyageurs vont les recevoir pour prendre les ordres de la prochaine saison.

Le détail est assez satisfait des affaires, toujours favorisées par la température et par plus d'aisance parmi la classe ouvrière.

**Epiceries, vins, liqueurs**—Les sucres restent stationnaires. On ne s'attend pas à un changement immédiat.

Les sirops de blé-d'inde sont très fermes, par suite d'une augmentation dans le prix des glucoses; néanmoins les prix n'ont pas été changés par les maisons de gros.

Le café est en hausse sur les marchés primaires. L'effet ne s'en est pas encore fait sentir ici.

Les mélasses de Barbade ont fait une nouvelle avance de 3c à la tonne. Nous la cotons maintenant 31c; celle de Porto-Rico vaut 29c à la tonne; une offre de 29c par 100 tonnes a été rejetée. Nous croyons qu'aucun détenteur ne veut vendre actuellement plus de 25 tonnes à la fois. Quelques marchands se trouvent dépourvus et ils sont dans l'obligation de payer presque le plein prix chez leurs confrères pour de fortes quantités. Il ne se fait toujours pas d'offres fermes; mais d'après les prix reçus par le câble, les prix à la Barbade équivaldraient à 30c le gallon, la marchandise rendue à Montréal, droits payés.

Nous rectifions notre liste de prix pour les épices. Nous aurons probablement encore des rectifications à faire la semaine prochaine, car en ce moment le marché change continuellement sur les marchés primaires par suite de la

guerre entre les Etats-Unis et l'Espagne.

Les fruits secs de provenance Espagnole se font rares et leurs prix augmentent. Nous cotons maintenant les amandes de Tarragone de 10½ à 12c la livre. Les raisins de Valence ne se vendent plus maintenant à moins de 5c, avec des stocks très réduits.

Les pruneaux deviennent également rares sur notre marché et sont à prix fermes. Une hausse est probable sur les arachides (Pea nuts) dont les prix sont actuellement très fermes. Les conserves de viandes sont à prix très fermes, sans changement pour le moment.

Les conserves de pêches ont été très demandées, les stocks en sont réduits et une hausse prochaine est en vue.

Le macaroni et le vermicelle de fabrication canadienne ont haussé de 1c la livre par suite de l'augmentation du prix des farines. Nous les cotons maintenant à la livre 7c en boîtes et 6½c en quarts.

Le sajou fait une avance de ¼c par livre, on le vend de 3½ à 4c.

Le câble sisal augmente à nouveau. Le prix à nos cotes est maintenant de 9 à 10½c la livre.

La hausse dans le prix des grains a également son influence sur le prix des gins. Les fabricants de Hollande viennent d'avancer leurs prix de plusieurs cents au gallon.

On s'attend à une augmentation dans les prix des vins de Tarragone par suite de la guerre entre les Etats-Unis et l'Espagne.

**Fer, ferronneries et métaux**—La demande a été bonne pour tous les articles en général. Nous n'avons pas de

## La Bataille des Sodas

Dans la lutte des Bi-Carbonates de Soude pour la suprématie, —la qualité compte!

La marque "Hand-in-Hand" équipée avec 98 5/100 de pureté absolue comme munition, se maintient sur son terrain et garde la place qu'elle a gagnée il y a des années—la place au premier rang!

A. P. Tippet & Co.  
Agents Généraux  
Montréal

## Marinades



Tous les goûts sont les mêmes à propos des Baked Beans, Sauce aux Tomates de Heinz; par conséquent, c'est un article profitable à avoir en magasin.

QUELQUES-UNES DE NOS SPÉCIALITÉS :

Marinades Sucrées.	Baked Beans,
India Relish.	sauce aux Tomates.
Chutney aux Tomates.	Ketchup aux Tomates.

EN VENTE PAR—

HUDON, HEBERT & CIE, MONTREAL  
H. P. ECKARDT & CO., TORONTO.

MEDAILLES--

PARIS  
CHICAGO  
ANVERS  
ATLANTA ETC

The GENUINE  
always bear this  
Keystone trade-mark.



changements de prix à signaler ; mais nous ne serions pas surpris si la semaine prochaine nous avions à annoncer une augmentation dans les tôles qui font une avance dans les centres manufacturiers.

**Huiles, peintures et vernis**—Il y a une bonne demande en peintures et en blanc de plomb. Ce dernier article reste au prix que nous avons changé la semaine dernière.

**L'essence de térébenthine** est maintenant à 48c le gallon, soit une augmentation de 1c depuis la semaine dernière. Les huiles sont sans changements.

**Produits chimiques et drogues**—Il y a en ce moment une grande demande de salpêtre de la part des Etats-Unis. Malgré l'augmentation de la demande, les prix sont restés sans changements.

**Salaisons, saindoux, etc.** — La maison Laing a augmenté ses saindoux purs de panne de ¼c par livre. Les lards sont sans changements, quoiqu'à prix fermes. Si la demande se réveillait un peu par suite de la cherté des autres articles de consommation, on verrait sans doute de plus hauts prix.

La Banque Molson fait construire actuellement à Vancouver, C. A., une succursale dont le coût est fixé à \$120,000.

Les steamers *Neptune* et *Aurora* sont rentrés à St-Jean, Terre-Neuve, avec 25 000 seals, chacun. Ils rapportent que la plupart des bâtiments de la flotte ont fait de bonnes captures. Il y a des années que les perspectives de la pêche n'ont pas été aussi favorables.

## Revue des Marchés

Montréal, 12 mai 1898.

### GRAINS ET FARINES

#### MARCHÉS ÉTRANGERS

La dernière dépêche reçue de Londres par le Board of Trade cote comme suit les marchés du Royaume-Uni à la date d'hier.

Londres — Chargements à la cote, blé et maïs sans affaires ; en route, blé facile ; maïs plus ferme. Marchés anglais de l'Intérieur : blé plus ferme, en hausse de 4s, à Liverpool, blé disponible ferme ; maïs disponible, tranquille. Farine première à boulanger Minneapolis, 35s 6d. Futurs, blé ferme ; mai, nominal ; 10s 11d juillet ; 8s 2d septembre ; 7s 2d décembre ; maïs ferme, 3s 11d pour mai ; 23s 9½d juillet ; 3s 9½d août.

Liverpool — No 1 blé de printemps nord 11s 5d ; blé rouge d'hiver, 11s 4d ; blé d'Inde 4s 5d ; pois 5s 9½d.

A Paris, on cotait hier le blé comme suit : mai, frs 31.60 ; décembre, frs 25.75 ; farine, mai 67.15 ; décembre, frs 56.

Marchés français de la campagne, fermes.

Nous lisons dans le *Marché français* du 23 avril :

“ Les conditions météorologiques ont été, pendant toute cette semaine, éminemment favorables à toutes les récoltes en terre. De petites pluies sont tombées presque partout, aidant à la levée des céréales de printemps et ranimant la végétation des prairies artificielles ou naturelles. La satisfaction est donc générale et la culture espère avoir cette année des récoltes abondantes en tous grains.

“ Le marché des farines douze marques a été très excité pendant toute la semaine sous revue et les fluctuations qu'il a subi ont été assez nombreuses et assez importantes pour que nous en dressions le bilan jour par jour.

“ Dès lundi la tendance était très ferme et les affaires animées, tant en raison de la hausse des blés indigènes et exotiques, que des nouvelles du conflit hispano-américain. Mardi, un léger tassement se produisit pour les farines, tandis que le blé se maintint facilement.

“ Mercredi, tout espoir de solution pacifique paraissant déjà définitivement perdu, la hausse a repris le dessus, mais dans des limites encore assez restreintes. Jeudi, les nouvelles extérieures devenant de plus en plus graves, le mouvement en avant s'est de nouveau accentué et n'a plus cessé depuis ; le marché est maintenant tout à fait emballé.

“ Cet emballement est-il complètement justifié par les événements ? C'est ce qu'il serait peut être aventureux d'affirmer de façon trop positive, car, comme nous l'avons déjà fait remarquer, il convient de ne pas trop s'exagérer les effets de la guerre, puisque si nous devons avoir besoin de blés américains jusqu'à la prochaine récolte, les cargaisons sous pavillons étrangers ne nous feront pas défaut.

“ Les Américains n'auront au surplus aucune raison de conserver leurs marchandises en préface des apparences actuelles des récoltes dans les différents pays de l'Europe, apparences qui, jusqu'ici, laissent prévoir des moissons non seulement abondantes, mais très probablement précoces, ce qui faciliterait singulièrement la soudure des deux campagnes.

# Reglisse..



La Réglisse Y & S, 4, 6, 8, 12 ou 16 batons à la livre, emballée dans des feuilles de laurier, 25, 50 et 125 lbs net à la caisse. Il n'y a rien qui fasse un étalage plus attrayant chez les pharmaciens qu'une caisse de cette marchandise. Ventes promptes et profits très rémunérateurs. Les préparations à la réglisse de YOUNG & SMYLIE sont très efficaces pour les maladies de la gorge et sont délicieuses comme bonbons. En vente chez tous les pharmaciens de gros. Catalogues illustrés sur demande.

**Young & Smylie,  
...Brooklyn, N.Y.**

Etablis en 1845

# MRS JONES... BAKED BEANS

(HOME MADE)



La qualité de ces fèves n'est pas surpassée par aucune autre marque.

AVEC OU SANS SAUCE AUX TOMATES.

Tins de 3 lbs. 2 doz. à la caisse.  
 “ 2 “ 2 “ “  
 “ 1 “ 4 “ “  
 “ 1 “ 2 “ “

**Williams Bros. & Charbonneau,  
Detroit, Mich,**

L. CHAPUT, FILS & CIE, AGENTS, MONTREAL.

“ Quoi qu'il en soit de l'exactitude de ces prévisions, on semble actuellement vouloir complètement les ignorer, et déjà l'on parle de l'éventualité possible d'une réduction, quelques-uns disent même de la suppression complète, des droits de douane sur le blé. Il est certain que si la hausse ne s'arrête pas suffisamment à temps, une agitation sera faite en ce sens, d'autant plus vive que nous sommes en pleine période électorale. Nous n'avons pas qualité pour juger si cette mesure serait salubre ou non, étant donné le court espace de temps qui nous sépare de la future mois-on, mais il nous sera permis de dire qu'en pareille matière la réflexion et la prudence s'imposent plus que jamais, et qu'il serait peut-être souverainement imprudent de se lancer dans l'inconnu avant d'avoir laissé aux esprits, si surexcités à l'heure actuelle, le temps de revenir au calme nécessaire pour apprécier plus sainement les choses.”

Les marchés américains ont été très excités durant la semaine et d'un jour à l'autre le blé au comptant faisait un saut de plusieurs cents.

Hier l'excitation s'est un peu calmée avec des espérances d'une paix prochaine, qui pourraient bien être déçues. Il s'en est suivi un recul de 6c sur les cours en clôture de la veille pour le blé de mai et de 3½c pour le blé de juillet.

On cotait hier, le blé disponible sur les différents marchés des États-Unis :  
 Chicago, No 2, rouge..... 1.77  
 New-York, No 2, rouge..... 1.79½  
 Detroit, No 2 rouge..... 1.47  
 Duluth, No 1, du nord..... 1.67

Les principaux marchés de spéculation ont fermé comme suit, à la date d'hier :

	Mai	Juillet
Chicago.....	1.79	1.10½
New-York.....	1.77	1.20½
Detroit.....	1.47	.....
Duluth.....	1.67	1.45

Voici les prix en clôture sur le marché de Chicago pour chaque jour de la semaine écoulée pour les livraisons futures :

	Mai	Juillet
Jendredi.....	1.50	1.02½
Vendredi.....	1.49½	1.01
Samedi.....	1.67	1.06½
Lundi.....	1.75	1.20½
Mardi.....	1.85	1.14
Mercredi.....	1.79	1.10½

On cotait hier à Chicago, en clôture : le blé-d'inde : 36½c. mai ; 36½c. juillet ; et 37½c. septembre. L'avoine a fermé comme suit ; 31½c. mai ; 27½c. juillet et 24½c. septembre.

MARCHÉS CANADIENS

Nous lisons dans le *Commercial de Winnipeg* du 7 mai.

“ Sur le marché local, la situation des autres marchés a eu son influence et les prix ont avancé rapidement. Le blé plus ferme à l'ouverture s'est vendu de \$1.19 à \$1.20 lundi, pour le No 1 dur, à flot à Fort William, sur place ou expédié des points intérieurs. La tendance à la hausse s'est manifestée rapidement mercredi et jeudi où le prix sans précédent de \$1.28 par minot a été atteint ici ; et le même prix s'est répété vendredi, ce chiffre étant le plus élevé qui ait été atteint hier à la clôture du marché. Le “boom” est arrivé au bon moment pour les fermiers du Manitoba qui ve-

naient juste de terminer leurs semailles ; ils ont amené vivement le surplus de blé qui leur était resté du blé de semence, en vue d'obtenir les prix élevés offerts. La quantité détenue par les fermiers n'était pas considérable, mais elle était suffisante pour amener de bonnes livraisons pendant plusieurs jours à certains marchés de la campagne. Hier au marché local de Winnipeg, on a payé \$1.14 à \$1.16 aux fermiers.

Les arrivages de blé à Fort William la semaine dernière ont été de 209,000 minots ; expéditions, 295,000 minots ; en magasin, 853,000 minots. Il y a environ un an, les stocks à Fort William étaient de 3,250,000 minots ; il y a deux ans de 3,612,000 minots ; il y a trois ans, de 589,000 minots ; il y a quatre ans, de 543,000 minots et, il y a cinq ans, de 3,353,000 minots.”

La dépêche reçue de Toronto, cote comme suit, les marchés d'Ontario, à la date d'hier :

“ Marché tranquille. Farine, à la hausse et en demande ; les straight rollers en barils, fret moyen sont cotés de \$5.20 à \$5.50 ; farine forte de boulangers \$6.50 et patente du Manitoba \$6.90 à \$7. Blé très ferme à prix nominal ; No 2 rouge, \$1.15 à \$1.16 ; printemps, \$1.08 ; blé pour volailles, \$1.07 ; No 1 Manitoba dur est ferme et rare à \$1.40 et \$1.42, Fort William, et \$1.45 à \$1.48, Owen Sound. Orge, cotée à 36 à 37c, ouest ; orge à malter, 37 à 38c, nord et ouest. Avoine blanche, lourde, de choix, cotée à 35½c, ouest, 36c, Midland. Pois, cotés à 62c, au dehors. Le son se vend à \$11, ouest et le gru à \$13, fret moyen. Blé-d'inde canadien, 36c, ouest et 45c sur rails ici. Seigle, \$60 à 62c, au dehors.

# TABACS A CIGARETTES

## LE CAPORAL

(SUN CURED VIRGINIA)

10ms - 12ms

Les  
avez-vous  
en  
stock ?

## COUNT DUFFERIN

(TABAC VIRGINIE)

12ms

Les Fumeurs en disent le plus grand bien.

DEMANDEZ ECHANTILLONS ET PRIX. DITES QUE VOUS  
AVEZ VU CETTE ANNONCE DANS "LE PRIX COURANT."

# B. HOUDE & CIE

Les plus grands manufacturiers de  
Tabacs coupés et en poudre du Canada.

# QUEBEC

# ❖ VARIÉTÉ ❖

## En arrivage...

**500 SACS** (doubles) de **beau sucre granulé** autrichien. Ce sucre est blanc et parfaitement sec; d'un crystal brillant et de qualité supérieure.

Il donne un **profit** au détailleur et **satisfaction** à la clientèle.

## Ex Vapeur Calona...

Nous recevons de MM. Gonzalez, Staub & Co., Cognac, maison que nous représentons depuis longtemps au Canada, un assortiment considérable de leur célèbre **BRANDY GONZALEZ**, en barriques, quarts, octaves, demi-octaves et caisses, vendanges de 1896 jusqu'à 1875.

De la **Maison BOULESTIN & Cie**, Cognac, dont nous avons maintenant le contrôle en ce pays, un lot de brandies en quarts, octaves et caisses. Parmi les marchandises de cette excellente maison, nous recommandons particulièrement la **marque X; une étoile** — Un vieux brandy aussi **délicieux au goût** qu'il est réconfortant à l'estomac.

Avec l'avantage que nous donne la représentation de ces deux maisons, établies depuis longtemps et **reconnues** comme les **meilleures de France**, nous sommes en position de donner à nos clients des prix et des qualités qui leur permettront de donner meilleure valeur que leurs concurrents, tout en rencontrant toute compétition.

Nous recevons par le même vapeur, tous nos vins français, clarets, bourgognes et champagnes.

## Vieux Rhum...

Nous avons en entrepôts, balance d'un achat considérable, fait au printemps de 1894, **9 tonnes de Rhum de la Jamaïque**, importé à 38 o. p. Ce rhum était un lot choisi et comme avec l'âge il s'est considérablement bonifié, c'est aujourd'hui une liqueur d'un **arôme** et d'un **bouquet délicieux**.

Attirez-vous l'élite de la clientèle en tenant en stock de ces marchandises de premier choix.

DEMANDEZ NOS PRIX ET NOS ÉCHANTILLONS.

**L. CHAPUT FILS & Cie - Montreal.**

L. N. ST-ARNAUD

TELEPHONES: Bell 1461; Des Marchands 902.

N. B. CLEMENT

# ST-ARNAUD & CLEMENT

MARCHANDS EN GROS DE

## Beurre, Fromage et Provisions

Négociants en fournitures de toutes sortes pour fromageries et beurreries. Toujours en stock, **BOITES A BEURRE** et **TINETTES** de 1re qualité, de toutes grandeurs. Propriétaires de la presse bien connue "**CHAMPION**." Nous achetons et vendons à commission tous les produits de la ferme, spécialement le **BEURRE**, le **FROMAGE** et les **ŒUFS**. Sirop et Sucre d'Erables. Nous payons les plus haut prix du marché pour les Œufs par quantité de char ou moins. Correspondances sollicitées.

**No 4, RUE FOUNDLING, MONTREAL**

Sarrasin, coté de 46 à 48c, ouest. Farine d'avoine, avoine roulée lots de char en sac sur rail à Toronto, \$4.20; en barils, \$4.30."

Le marché de Montréal a été excité, comme les autres marchés extérieurs. Le blé, l'avoine, les pois et le sarrasin sont à prix plus élevés.

Les farines de blé du Manitoba et d'Ontario ont fait une avance très sensible. On remarquera les différences de prix pour la même désignation de farines. En effet, la Cie du Lac des Bois n'a pas cru devoir monter ses prix à l'unisson de ceux de la maison W. W. Ogilvie avant d'être certaine qu'il n'y aura pas un recul dans les prix du blé.

Les prix actuels des farines sont au-dessous de ceux du blé, mais les meuniers n'ont pas attendu les cours actuels pour s'approvisionner, de sorte que les consommateurs profitent des achats antérieurs fait par la meunerie. Il est juste d'ailleurs de constater que les prix payés ici sont d'environ \$1.00 moins élevés qu'à New-York pour les mêmes qualités de farines.

On nous disait hier qu'avant peu on verrait le prix de la farine forte à \$8.00. Il est certain que si les prix du blé se maintiennent à leur niveau actuel, le prix de \$7.00 ne laissant que de la perte aux meuniers, il leur faudra élever le prix pour la farine provenant de nouveaux achats en blé. Il est vrai de plus, qu'il n'existe que très peu de blé entré les mains des fermiers et qu'ils n'attendent plus maintenant longtemps avant de vendre ce qui leur reste, car le mois de mai passé, on est trop près de la récolte nouvelle et il faut profiter des prix élevés pour vendre. La récolte prochaine

s'annonçant bonne partout, ce serait risquer que d'attendre. On vendra donc le blé pendant qu'on peut obtenir un bon prix, c'est-à-dire que la farine restera chère.

Les farines d'avoine sont très fermes et nous cotons la roulée à une avance, soit de \$4.30 à \$4.40 en barils et de \$2.10 à \$2.15 en sacs.

Les issues de blé sont sans changement.

### GRAINS

Blé roux d'hiver, Can. No 2 1/2	38 à 1 40
Blé blanc d'hiver " No 2.	1 40 à 1 42 1/2
Blé du Manitoba No 1 dur...	1 65 à 1 70
" " No 2 dur...	0 00 à 0 00
Blé du Nord No 1.....	0 00 à 0 00
Avoine blanche No 2.....	0 40 à 0 40 1/2
Blé d'inde, Américain.....	0 00 à 0 41
Orge.....	0 00 à 0 00
Pois, No 2 par 60 lbs.....	0 70 à 0 70 1/2
Sarrasin, par 48 lbs.....	0 00 à 0 54
Seigle, par 56 lbs.....	0 00 à 0 00

### FARINES

Patente d'hiver.....	\$6 40 à 6 50
Patente du printemps .....	6 90 à 7 40
Straight rollers.....	5 80 à 6 00
Force de boulanger (citée).....	6 50 à 7 00
Force du Manitoba, secondes	6 25 à 6 50

### FARINE D'AVOINE

Farine d'avoine standard, en barils.....	\$0 00 à 4 40
Farine d'avoine granulée, en barils.....	0 00 à 4 65
Avoine roulée, en barils.....	4 30 à 4 40

### FROMAGE

#### MARCHÉ ANGLAIS

MM. Marples, Jones & Cie, nous écrivent de Liverpool à la date du 29 avril :

" Il y a eu une bonne demande, bien qu'elle n'ait pas été en aucune façon aussi active que la semaine dernière, un effort ayant été fait pour provoquer une hausse, les acheteurs se sont abstenus, ce qui fait que le marché se clôture avec une tendance plutôt tranquille."

" Nous cotons :  
Blanc et coloré, très fin, d'août 36 à 37s.  
Blanc et coloré, très fin, octobre..... 38 à 40s.  
Canadien, blanc et coloré, choix, septembre..... 40 à 42s.  
E. U., blanc et coloré, choix, septembre ..... 40 à 42s.  
Importations du Canada et des Etats-Unis : 9,197 boîtes.

#### MARCHÉS AMÉRICAINS.

Canton, 7 mai — Les ventes ont été de 400 boîtes de fromage à 7 1/2c.

Utica, 9 mai — Les ventes ont été de 700 grosses boîtes de coloré à commission ; 100 grosse boîtes de blanc à commission ; 66 petites boîtes à commission ; 1144 petites boîtes de coloré à commission.

Little Falls, 9 mai — Les ventes ont été de 128 grosses boîtes de coloré à 7 1/2c ; 562 petites boîtes de blanc à 7 1/2c ; 425 do à 7 1/2c ; 40 petites boîtes de coloré à 7c ; 275 do à 7 1/2c ; 450 do à 7 1/2c.

#### MARCHÉS D'ONTARIO

Chesterville, 5 mai — Il a été offert 244 boîtes de fromage dont 53 de blanc et le reste de coloré. Les ventes ont été de 53 boîtes de blanc à 8 1/16c et 31 de coloré à 8 3/16c.

Iroquois, 6 mai — Il a été offert 300 boîtes de fromage à 1 1/16c ; offre sans résultat.

# "SURE CATCH" PAPIER A MOUCHES GLUANT A BORDURE DE GIRE.

LISTE DES PRIX POUR 1898.

OFFRE SPECIALE

Une ou plusieurs boîtes.....	\$0.40 par boîte
Demi-caisses (cinq boîtes).....	1.80 par caisse
Une à cinq caisses (dix boîtes chaque).....	3.40 par caisse

Dans chaque caisse de "SURE CATCH" papier à mouches gluant, sont empaquetés 10 feuilles de papier-poison à mouches "SURE CATCH" gratuitement, (une feuille dans chaque carton). Au prix ordinaire, cela donne au marchand 66c. par caisse de plus que le profit ordinaire sur papier à mouches gluant.

PAPIER POISON A MOUCHES "SURE CATCH" Fabriqué avec un fort papier de feutre absorbant. Empaqueté par 6 sections dans une enveloppe.

LISTE DE PRIX : 1 Boîte, 50 Enveloppes, \$1.25

1 Caisse, 10 Boîtes, 500 Enveloppes, \$10.00.

**J. HUNGERFORD SMITH CO.,**

CHIMISTES-MANUFACTURIERS

ROCHESTER, N. Y.

Nous manufacturons également les Sirops pour Fontaines "TRUE FRUIT."

TORONTO, Ont.

# J. A. VAILLANCOURT

MARCHAND DE PROVISIONS ET

## Commissionnaire en Beurre et Fromage

Achète aux plus hauts prix du marché, et vend à commission tous les produits de la ferme. Attention spéciale donnée aux consignations de Beurre et Fromage.

Avances libérales sur consignations.

Fournitures générales pour beurreries et fromageries, Tinettes en belle épinette blanche 30, 50, 70 lbs. Spécialité de tinettes pour beurreries. Boîtes carrées paraffinées de 56 lbs. pour l'expédition du beurre. Bois de boîtes à fromage.

Les Meilleurs Sels Higgins, Ashton et Windsor, pour beurreries.

SOLLICITE LA CONSIGNATION DE  
TOUTES SORTES DE PRODUITS AGRICOLES.

333 et 335 rue des Commissaires, Montréal.

Ingersoll, 10 mai — Il a été offert 1203 boîtes de la première semaine de mai ; 7½c offert sans résultat.

Belleville, 10 mai—Les offres ont été 505 boîtes de blanc et 316 de coloré ; les ventes ont été de 455 boîtes de blanc à 7½c et tout le coloré à 7 15/16c.

Cambellford, 10 mai—Il a été offert 415 boîtes de blanc et 30 de coloré ; le tout vendu à 7½c.

Madoc, 10 mai—Il a été offert 300 boîtes de fromage. Les ventes ont été de 231 boîtes à 8c et 120 boîtes à 8 1/16c.

Kempville, 11 mai—Il a été offert 350 boîtes de fromage coloré ; le tout vendu à 8 1/16c.

Napanee, 11 mai — Les offres ont été de 160 boîtes de blanc et 345 de coloré. Le tout vendu à 8 1/16c.

Picton, 11 mai — Il a été offert 121 boîtes de coloré ; 7½c offert, aucune vente.

Woodstock, 11 mai—Il a été offert par 11 fabriques 784 boîtes dont 86 de blanc et le resto de coloré. Seulement 135 boîtes à 8c.

Tweed, 11 mai — Il a été offert 323 boîtes. Le tout vendu à 7½c.

### MARCHÉ DE MONTRÉAL

Le fromage nouveau ne tardera guère maintenant à être mis en vente sur le marché. La diminution des arrivages de beurre est l'indice que la fabrication du fromage est virtuellement commencée.

Nous ne pouvons donner de cotes en l'absence de transactions. Comme nous l'avons déjà dit, ce qui reste de fromage de l'année dernière est concentré en deux ou trois maisons d'exportation qui opèrent directement avec l'Angleterre.

Il s'est fait peu de fromage en avril dans Ontario, 5000 boîtes, dit-on, qui seraient vendus ou vendables aux environs de 8c. à Montréal.

D'autre part, les stocks, tant en Angleterre où la consommation a progressé, que dans les mains de nos exportateurs sont relativement peu forts.

Enfin, les Etats-Unis qui sont en guerre ne produiront pas, selon toute apparence, d'aussi grandes quantités de fromage que l'an dernier.

Toutes ces considérations nous font croire que le nouveau fromage obtiendra avant peu de meilleurs prix que ceux auxquels on pouvait s'attendre il y a quelques semaines encore. Il est évident que si les prix augmentent pour tous les autres articles de bouche, il n'y a pas de raison pour que les produits de la laiterie fassent exception à la règle.

Le prix du câble public de Liverpool reste à 42s pour le blanc et 44s pour le coloré.

### BEURRE

#### MARCHÉ ANGLAIS

MM. Marples, Jones & Co., nous écrivent de Liverpool, le 29 avril :

" Le marché, cette semaine, a été un peu plus ferme pour les qualités de choix ; mais il est douteux que les prix actuels se maintiennent. Il y a une demande pour les qualités inférieures de 56s. à 65s.

" Nous cotons :

Ladles des Etats-Unis, rares....	56 à 60s
Imitation, crémeries, tin.....	60 à 65s
Canada, crémeries, choix, en boîtes.....	86 à 90s

Australie, choix, en boîtes..... 90 à 95s

Danemark, crémeries, barils choix ..... 94 à 100s

Importations du Canada et des Etats-Unis 485 paquets.

#### MARCHÉS AMÉRICAINS

Canton, N. Y., 7 mai—Les ventes ont été de 200 tinettes de beurre à 15c et 500 autres 15½c.

Utica, 9 mai—Les ventes ont été de 72 paquets de crèmerie à 16 et 17c.

Little Falls, 9 mai — Les ventes ont été de 43 paquets de crèmerie au prix de 16 à 18c.

#### MARCHÉ D'ONTARIO

Iroquois, 6 mai—Il a été offert 150 paquets ; pas de demande.

#### MARCHÉ DE MONTRÉAL.

Les arrivages de beurre ne sont pas forts, néanmoins les prix ne varient guère. On cote le beurre de crèmerie à 16½c ; il est presque impossible d'obtenir 17c même pour du beurre de pur choix ; le beurre de laiterie vaut de 15½ à 16c et le beurre en rouleaux 15c.

#### ŒUFS.

On nous écrit de Liverpool à la date du 29 avril : " Les approvisionnements abondants entrent entièrement dans la consommation à peu près aux anciens prix. On cote œufs frais d'Irlande de 5s. 3d. à 5s. 6d. ; les œufs frais du continent sont à prix nominal.

Sur le marché de Montréal, les œufs arrivent en assez fortes quantités et s'enlèvent facilement aux prix de 9½c. à 10½c. la doz. suivant choix et quantités. Les épiciers achètent aux prix de 10½ à 11c.



# J. N. DUGUAY & CIE, La Baie, Co. Yamaska, P.Q.

MARCHANDS À COMMISSION  
et AGENTS DE FROMAGERIES

Sollicitent les applications des fromagers qui désirent se faire représenter pour la vente de leurs fromages sur le marché de Montréal. Les plus hauts prix du marché pourront être obtenus par notre entremise pour la prochaine saison. En magasin, un assortiment complet de fournitures pour les fabriques de beurre et fromage.

VENTE A COMMISSION DU FROMAGE.

J. N. DUGUAY & CIE.



## FRUITS VERTS

Les ananas sont en baisse. On les cote de 5 à 15c.

Les bananes se vendent de 50c à \$1.50 le régime. Les pommes valent au baril de \$2 à \$4.

Les oranges navels ont baissé de 25c, nous les cotons de \$275 à \$3.50; les Seedings de \$2 à \$2.50, les messines valent de \$2.50 à \$3.50; les Sanguines, de \$2.75 à \$3.50

Les fraises se vendent de 15c à 20c.

## LÉGUMES

Nous cotons :

Salades de Waterloo 30c la doz; radis du pays 25c la doz; carottes nouvelles 60c le paquet; chouxvieux de \$1.25 à \$1.50 le quart et choux nouveaux \$2.00 le crate; patates sucrées \$9.00 le quart; navets de 50 à 70c le sac; betteraves, 25c le panier.

Les haricots triés à la main valent de 95 à \$1.00 par lots de char et de \$1.10 à \$1.20 par minot suivant quantités pour lots de moindre importance.

Les pommes de terre valent 70 à 75c le sac en lots de char et se détaillent à 1c la livre.

En légumes nouveaux, nous cotons : cresson, 60c la doz de bottes; tomates, \$3.50 le crate et 60c le panier, concombres 75 la doz.; concombres de la Floride de \$3.00 à \$3.50 la boîte; asperges de \$2.75 à \$3.00 la doz. de bottes.

Les fèves nouvelles valent : les vertes et les jaunes \$3.00 la boîte.

On cote les aubergines \$3.00 la doz., les épinards \$3.25 le quart et les pois nouveaux \$1.50 le panier.

Les oignons du pays valent \$2.50 le baril.

Le marché de Montréal est toujours dans la même situation. Assez bonne demande avec anciens prix soutenus. La pluie qui est survenue va avoir pour effet d'activer la végétation et de permettre, en conséquence, de mettre les animaux au vert. Une sécheresse plus longue aurait donné des craintes pour la prochaine récolte et probablement amené de plus hauts prix à bref délai. La demande que va provoquer l'exportation des animaux vivants aidera sans doute au maintien des prix actuels qui sont considérés comme assez élevés eu égard à la qualité des fourrages.

## FOIN PRESSÉ ET FOURRAGES

MM. Hosmer Robinson & Co, nous écrivent de Boston à la date du 4 mai :

Les arrivages pour la semaine dernière sont de 323 chars de foin et 20 chars de paille pour le marché local, et 12 chars pour l'exportation. Pendant la semaine correspondante de l'an dernier, 146 chars de foin et 27 chars de paille et 18 chars pour l'exportation.

Les arrivages ont été faibles la semaine dernière; cela est dû sans aucun doute au temps pluvieux; les arrivages seront donc faibles la semaine prochaine. Les expéditions antérieures se liquident graduellement et nous nous attendons à un marché plus actif; mais il sera difficile d'avancer les prix, vu qu'on s'attend à des expéditions plus importantes.

" Nous cotons :

	Grosses balles.	Petites balles.
Foin, choix	\$15.00 à \$16.00	\$14.00 à \$14.50
— No 1	13.50 à 14.00	13.00 à 13.50

—	2	10.00 à	.....	10.00 à	.....
—	3	6.00 à	9.50	6.00 à	9.50
—	mél. de				
	trèfle	8.50 à	9.00	8.50 à	9.00
Paille de					
seigle, long.		8.50 à	9.00		
— de					
seigle mélangé		8.00 à	8.50	8.00 à	8.50
— d'avoine		6.50 à	7.00	6.50 à	7.00

## UNE LOI DE FAILLITE

Il y a une quinzaine de jours, nous avons montré par un exemple frappant la nécessité d'une loi de faillite, en mettant devant les yeux de nos lecteurs les résultats pour les créanciers de la faillite de la *Outremont Milling Co.*

Aujourd'hui un des créanciers de la faillite de Geo. W. McKenzie de New-Richmond nous adresse le bilan qui montre un état de choses encore plus déplorable, s'il est possible. Ainsi, sur un stock qui se montait à \$1,307 avec des dettes de livres de \$414, le tout vendu pour \$733.06, les créanciers ont à se partager \$65.24. Les dépenses portées au compte de la faillite s'élevant à \$667.82. Les frais d'avocats dans cette affaire se sont élevés à \$159.68. Le gardien provisoire des biens du failli a reçu pour sa part \$100; le curateur a perçu la même somme pour ses services. L'annonce aux créanciers de la nomination d'un curateur a coûté \$19.50. Une

## C. ROBILLARD &amp; CIE

Manufacturiers de **Boissons Gazeuses** de toutes sortes

GINGER ALE, CIDRE CHAMPAGNE,

CREAM SODA, GINGER BEER, ETC.

TOUS PRODUITS SUPÉRIEURS, manufacturés avec l'Eau des Sources Laurentiennes, qui est reconnu comme étant l'eau la plus hygiénique et la plus limpide.

Seuls Agents pour l'Eau Minérale SAINT-LEON et SYLVA

N. B.—Tous les produits de la LAURENTIAN AERATED WATER Co., sont maintenant la propriété de MM. C. ROBILLARD & CIE, qui ont seuls le droit de se servir de l'eau des Sources Laurentiennes, pour la fabrication des boissons gazeuses.

C. ROBILLARD & CIE, - - 209 RUE SAINT-ANDRE

TELEPHONE BELL 6102.

MONTREAL.

autre somme de \$19.50 a été dépensée pour annoncer aux créanciers leur maigre dividende. Enfin, il y a en outre \$21.31 de frais de poste et \$6.73 de papeterie, etc.

Le montant du passif était de \$8,675.83. Il a été donné aux créanciers \$65.24, ce qui représente exactement 7½c (SEPT CENTIMS ET DEMI !) pour \$100.

Ne serait-il pas temps que nos législateurs votent une loi de faillite au plus vite, loi de faillite qui protégerait suffisamment les créanciers, en ne permettant pas de laisser passer par toutes les fissures le produit de la vente des biens des faillis.

**The DeWitt-Langlois Milling Company de Montréal, (Limitée).**

La première Assemblée Générale annuelle des Actionnaires de cette Compagnie a été tenue le 10 Mai à 8hs. p.m. au St. Lawrence Hall.

Un grand nombre d'actionnaires, de capitalistes, de marchands, et de gens d'affaires s'étaient donné rendez-vous pour assister à cette assemblée dont le but était d'élire le Bureau de direction permanent, et pour s'enquérir de l'état progressif de la Compagnie.

Le siège Présidentiel était occupé par M. Joseph Lamoureux.

Ont été remarqués à l'assemblée MM. Frédéric Lapointe, A. R. Archambault, J. Dewitt jr., A. Dépatie, J. L. Cédras A. Primeau, avocats, James Strachan, Chas. Reinhardt, F. A. Langlois, M.

Langlois, E. C. Savignac, etc., etc., tous de Montréal; MM. J. E. Fournier, M.D., de St-Jérôme; Auguste Lespérance, de Valleyfield; J. A. Frigon, de St-Prospér, Qué., etc., etc.

M. John Dewitt a habilement démontré les avantages exceptionnels qu'offre cette Compagnie aux capitalistes et aux marchands.

Cette Compagnie possède le magnifique moulin à farine de Valleyfield, dont le site est si favorable à la fabrication, et à l'exportation des produits qu'il manufacture.

M. Dewitt fit une brillante description topographique du moulin et de Valleyfield en général, démontrant tous les avantages réels qu'offraient les pouvoirs d'eau immenses alimentant cette superbe localité, dont cinq grandes lignes de chemin de fer augmentées des facilités de la navigation fluviale du St-Laurent, en font un centre industriel et commercial de premier ordre au Canada.

Enfin, après avoir démontré de main de maître sous toutes ses formes les favorables aspects et les développements gigantesques de cette nouvelle compagnie, dont la Charte et le Prospectus sont des plus rassurants, engageant les souscripteurs les plus timides; et après avoir décrit les mille autres avantages de la Compagnie, l'on procéda à l'élection du Bureau de Direction, dont le résultat fut le suivant:

Président, M. Jos Lamoureux,  
Vice-président, M. Frédéric Lapointe,  
Trésorier, M. A. R. Archambault,

Membres du bureau de direction: MM. John Dewitt Jr, M. Langlois, A. Lespérance et F. A. Langlois, secrétaire

**PROVINCE DE QUEBEC**

**Cour Supérieure.**

**JUGEMENTS RENDUS**

DEFENDEURS.	DEMANDEURS.	MONTANTS
<b>Clinton Mass</b>		
Chartier Gédéon.....	N. Dupuis	319
<b>Cowansville</b>		
Carter W. P.....	D. R. McClure	100
<b>Doaktown</b>		
Swim Wm.....	F. C. Wilson et al	229
<b>Grande Ligne</b>		
Brassard Narcisse.....	C. Constantineau	1759
<b>Lachine</b>		
Dunmoreq E. C.....	H. Ross	104
<b>Montréal</b>		
Allen Alexander.....	B. Shepherd	680
Archambault A.....	H. W. Prendergast	137
Bélanger Edmond.....	D. McCormack et al	111
Cartwright Dame Florence..	Dame C. Mackay	202
Crown Dame Deborah (épse de L. Hart)...	Dame N. M. Wolever et vir	315
Consumers Cordage Co.....	T. Banuerman	1876
Egan Robert.....	M. B. Davis et al esqual	117
Evans Wm.....	W. B. Lamb esqual	120
Fortin Louis.....	J. B. Brouillette	117
Felton Michel.....	W. Renaud	122
Hilaire Dame Emma.....	Dame A. Loranger	258
Hill J. P.....	J. Steel	483
Keir Wm et al.....	Dame J. Read et vir	549
Labrèche Jos D.....	O. W. Legault	119
Langlois F. A. et al.....	G. Pelletier	125
Lavigue Emile.....	W. A. Cockburn et al	103
McAnnally Ellen (Vve P. Gallagher).....	W. B. Lamb esqual	170
Magher Dame M.....	Crédit Foncier F.-C.	2651
McCaffrey Jos A. et al.....	A. Kuffler	102
O'Neil A. J.....	T. Ligget	322
Sigouin Alexan ter.....	Dame C. Hutchison	360
Société Nationale de Sculpture...	C. Lebceuf	115
Walker Alexander.....	F. X. Craig	275

**TANGLEFOOT**

Papier Gluant a Mouches, Gacheté

UN DES ARTICLES LES PLUS PROFITABLES QUE VOUS VENDIEZ



La principale qualité d'un papier gluant à mouches, c'est sa stabilité, pendant que vous l'avez en stock aussi bien qu'après qu'il est ouvert pour être employé. Le TANGLEFOOT possède la stabilité au plus haut degré: des expériences constantes et bien dirigées ont amené la découverte d'un papier bien près de la perfection, et qu'aucun article similaire n'approche. Vendez le TANGLEFOOT et vous saurez que vous tenez les dernières nouveautés et les articles améliorés aussitôt qu'ils sont mis en vente.

**PRIX: 40c. LA BOITE, - - - - \$3.40 LA CAISSE.**



# LIME JUICE

## ...DE ROSE

MARQUE ORIGINALE ET AUTHENTIQUE

Le Produit-Type pour la Pureté et l'Excellence.

C'est le produit du fruit du limonier le plus fin qui soit cultivé dans le monde. C'est le meilleur que l'on puisse se procurer.

Agents Canadiens: LAW, YOUNG & CIE, Montreal

<b>Stoke</b>	
Jenkerson W. B.	S. Fortier 405
<b>Ste-Cécile</b>	
Houle Louis A.	J. de Stéyes et al 113
<b>St-Henri</b>	
Robert Ludger	Dame J. Barnston et al esq 10205
<b>St-Jacques le Mineur</b>	
Giroux Modeste	N. Garceau et al 166
<b>St-Lambert</b>	
Bourdon Alcène	P. O'Brien 294
<b>St-Louis</b>	
Smith Jessie (épse de John Murison)	F. Nash 202
Bélangier Joseph	B. Levart 324
<b>St-Martin</b>	
Dufresne Antoine	D. Urbain 104
Dufresne Antoine et Noé	F. H. Charette 260
<b>St-Simon</b>	
Cadorette J. B.	A. Dufresne 617

**Cour de Circuit**

JUGEMENTS RENDUS

DEFENDEURS.	DEMANDEURS.	MONTANT
<b>Ascot</b>		
Johnson F. C.	F. Vaillancourt	34
<b>Bolton</b>		
Whitehead A. J.	O. Ratte	43
<b>Granby</b>		
Hébert F. J.	N. Garceau et al	46
<b>Grande Ligae</b>		
Brassard Narcisse	D. Pagé	70
<b>Henryville</b>		
Laford E. M.	J. H. Racicot	9
<b>Iberville</b>		
Labelle J. R.	F. Payette	14
<b>Maisonnette</b>		
Tremblay J. B. et alr.	W. Cowan	29

<b>Outremont</b>	
Dunman Charles	Faune M. Cassidy et al 11
Desman J. J.	Dame M. Cassidy et al 9
<b>Roxton Falls</b>	
Gagné J. A.	Merchants Bank 69
<b>Stoke</b>	
Dubois Godfroi	C. Hamel 42
<b>Sherbrooke</b>	
Fortier Honoré	L. C. Bélangier 31
<b>St-Georges de Windsor</b>	
Morin Pierre	L. C. Bélangier 25
<b>St-Hyacinthe</b>	
Gosselin Lou's	P. A. Lefebvre 7
<b>Ste Rose</b>	
Paquet Jos.	L. Gouin et al 27
<b>Weedon</b>	
Bédard F. J.	College des Médecins 50

La "Drummond Colliery," de Stellarton, N.-E., a obtenu un contrat de la Cie des Chars Urbains de Montréal, pour la fourniture de 30,000 tonnes de charbon.

Victoriaville, P.Q., va être doté d'une manufacture de pulpe. L'Hon. R. R. Dobell et M. Panneton, de Trois-Rivières, sont les promoteurs de cette entreprise.

A Jackson, Miss, la People's Telephone Co possède 400 souscripteurs. L'abonnement annuel est de \$18 et \$24 respectivement pour places d'affaires et résidences privées.

La Cumberland Telephone Co sollicite des abonnements à son service, à raison de 50c par mois.

Nous soumettons respectueusement ces renseignements à l'attention de nos Compagnies de Téléphones.

**NOTES SPECIALES**

MM. N. Quintal & Fils offrent un assortiment complet des Papiers et Feutres à mouches de Smith Bros.

MM. Chas Lacaille & Cie viennent justement de recevoir une consignment des Feutres à mouches "Star."

Aux fumeurs qui savent apprécier la qualité du tabac, nous recommandons de faire l'essai du "Champaign" l'un des meilleurs tabacs actuellement sur le marché et fabriqué par MM. B. Houde et Cie, 350 rue Saint-Jean, Québec, qui se feront un plaisir d'envoyer des échantillons sur demande.

Feutres-poison à mouches. M. A. Couillard a reçu une consignment de cette marque favorite de feutres-poison à mouches.

Vu leur stock considérable de saumons marque "Lily" (boîtes hautes) MM. N. Quintal & Fils ont décidé d'en sacrifier quelques cents caisses au commerce au prix ridicule de \$1.00 la doz.

Ne pas oublier que ces saumons sont de la Rivière Fraser et sont garantis très rouges et de qualité supérieure.

Nous recommandons à nos lecteurs le rapport publié dans une autre colonne de la Standard Life Assurance Co. Cette Compagnie d'assurances sur la vie établie depuis de longues années au Canada, possède un capital immense qui donne aux porteurs de ses polices une sécurité indiscutable. Les chiffres du rapport sont plus éloquentes que tout ce que nous pourrions en écrire.

# W. GLARK

## MONTREAL, CAN.

EMPAQUETEUR DE

### Viandes en Conserves,

### SOUPES

### Et Végétaux Evaporés.

## Gomme du Dr Adam

POUR LE MAL DE DENTS

Donne un soulagement immédiat, ne coûte que dix centins, est reconnue comme le meilleur spécifique pour le mal de dents. Vendue par tous les pharmaciens. Prix spéciaux aux marchands de campagne.

DEPOT GÉNÉRAL :

ROD. CARRIERE, Pharmacien  
1406, rue Ste-Catherine, Montréal.



### Léon Archambault

Commerçant d'huitres et Importateur de Homards vivants et bouillis  
Huitres au gallon reçues tous les jours  
Livraison faite avec promptitude.

Une attention spéciale aux commandes de la campagne.

Nous venons de recevoir un joli petit volume contenant des vues des nouveaux bureaux de la North American Life Co avec une notice sur ses opérations qui attestent le développement progressif de cette compagnie indigène. Ce pamphlet sera recherché par les amateurs. Du reste, MM. Ault et McConkey, les administrateurs mont-réalais de la Compagnie se feront un plaisir d'en envoyer un exemplaire aux personnes qui en feront la demande.

La maison N, Quintal & Fils a actuellement en stock un lot considérable de raisins de Californie, de Valence, et de prunes qu'elle offre au commerce à des prix excessivement bas.

### Une entreprise prospère

L'immense bâtisse de pierre achetée dernièrement par la "SALADA" Tea Co à Toronto va être remodelée dans des proportions grandioses. On y voit actuellement en pleine activité des charpentiers, machinistes, électriciens, peintres, plombiers, colleurs de papiers, etc., etc. Tout ce qui entrera dans l'installation de cet établissement réalisera le dernier mot du confort moderne et du progrès, et même les devancera. Toute la machinerie une fois installée fera de cet établissement pour l'emballage du thé, l'un des mieux outillés du continent américain.

Les facilités pour la manutention d'une quantité considérable de stock ne seront surpassées nulle part, cela est du reste indiscutable, attendu que la demande pour le thé de Ceylan "SALADA" augmente si rapidement dans la faveur du public que nous ne serions pas surpris d'apprendre dans un avenir peu éloigné que sa vente égale 25 pour cent de la consommation totale du thé noir au Canada et aux Etats Unis. La demande provenant de chez nos voisins atteint déjà des proportions énormes. De nouveaux bureaux et dépôts vont être ouverts dans le plus bref délai dans un grand nombre de villes américaines en vue de faciliter le commerce du thé de Ceylan "SALADA."

### Préservaline

Un grand nombre de nos lecteurs sont intéressés à la controverse actuellement existante, relative à la situation du beurre canadien sous l'empire de la loi anglaise concernant les produits alimentaires. On prétend qu'un grand nombre d'exportateurs australiens ayant fait usage d'acides et de produits chimiques dangereux, notamment de borax et d'acide borique, dont l'emploi est prohibé par la loi anglaise, si ces produits ou d'autres similaires sont employés par les exportateurs canadiens de beurre, leur beurre sera exposé à être condamné, ce qui entâchera la bonne renommée du beurre canadien. Que ce soit là la pure vérité, ce n'est que trop évident. Dans une circulaire envoyée le 2 avril par le Département de l'Agriculture, et que nous reproduisons d'autre part, le Commissaire de l'Agriculture déclare que la Montreal Butter and Cheese Association est sous l'impression que la PRESERVALINE, le produit par excellence pour la conservation des produits alimentaires, contient une certaine quantité de Borax. Nous croyons devoir appeler l'attention sur la réponse de la "Préservaline Mfg Co,"

## CIE D'ASSURANCE MUTUELLE CONTRE LE FEU

De la Cité de Montréal

Etablie en 1859

No 9 COTE ST-LAMBERT

Résérve : \$110,000. Réduction des taux ordinaires de 40 p. c.

Risques d'avril dernier ..... \$190,411 00

Primes aux taux ordinaires ..... \$ 2,437 02  
" chargées par cette Cie ..... 1,462 21

Réduction ..... \$ 974 31

Réduction depuis le 1er septembre der-

ni- ..... 15,143 74

Réduction depuis le 1er avril 1891. \$139,301 55

## KLONDYKE

Avez-vous besoin de :

Habillements en BUCKSKIN ; Capots de Fourrure ; Couvertures en fourrures ; Souliers de vrai chevreuil ; Raquettes ; Mitaines en peau de daim ?

Adressez-vous chez

### HIRAM JOINSON

IMPORTATEUR & EXPORTATEUR

DE FOURRURES

494 Rue St-Paul Montréal.

## MARCOTTE FRERES

### ENCANTEURS

### ET AGENTS D'IMMEUBLES

Avances faites sur consignations. Emprunts négociés sur hypothèques.

## No. 69, Rue St-Jacques

MONTREAL.

### Patente à vendre

## FUMIVORE JUBILE

Le seul appareil parfait consommant entièrement toute fumée quelconque.

Le "JUBILÉ" seul peut être très-facilement adapté à toutes chaudières, y comprises celles des locomotives, bateaux à vapeur, etc.

Les brevets canadien, américain et anglais seraient vendus si une offre raisonnable était faite immédiatement.

S'adresser à

### A. W. PAGNUELO

AGENT,

58, rue St-Jacques, Montréal.

TELEPHONES : Bureau 2021  
" Résidence 6858.

**DUCKETT, HODGE & CIE**  
Exportateurs de  
**BEURRE ET FROMAGE**  
55 RUE WILLIAM, MONTREAL

**BRODIE & HARVIE**  
Marchands de Farine  
MANUFACTURIERS DE LA  
Farine Préparée de Brodie & Harvie  
Nos 10 et 12 rue BLEUR, Montréal  
Farine d'Avoine, Farine Graham, Casse,  
Farine de Seigle, Mais Pilé, Farine de Blé  
d'Inde, Son Grains d'Alimentation.

**BALANCES "STANDARD"**  
**"FAIRBANKS"**  
STANDARD SCALES) Telephone 2107

Petits Camions (Trucks), Presses à Lettres.  
Tiroirs d'alarme pour l'argent.  
Machine à caligraphier, Vitriers d'âge,  
Registres de caisse, Trucs, Ecuelles, Mesures,  
Fournitures pour entrepreneurs.  
Réparations exécutées promptement par des ou-  
vriers habiles.

**F. M. SULLIVAN**  
No 308 rue St-Jacques, MONTREAL.

**J. W. HILL**  
Propriétaire d'Entrepôts

ENTREPOT, REFRIGERATEUR PUBLIC  
POUR EFFETS PERISSABLES EN  
DOUANE OU LIBRES

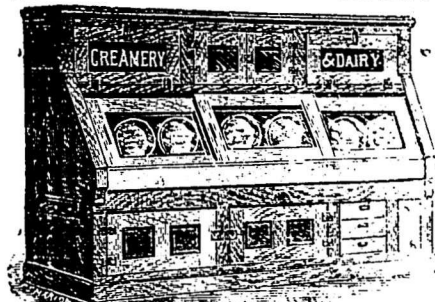
Entrepot No 73  
Magasin: Bureau:  
Coin des rues No 48 rue William  
William et Queen MONTREAL

**LA BANQUE VILLE-MARIE**

Avis est par le present donne qu'un dividende de  
trois pour cent pour les six mois courant, égal au  
taux de six par cent par an, a été déclaré sur le  
capital payé de cette institution, et sera payable au  
bureau de la Banque, à Montréal, et à ses succur-  
sales, le et après

**Mercredi, le 1er Juin prochain.**  
Les livres de transfert seront fermés du 17 au 31  
mai prochain inclusivement.  
L'assemblée générale annuelle des actionnaires  
aura lieu au bureau de la Banque, à Montréal,  
mardi, le 21 juin prochain, à midi.  
Par ordre du Bureau de Direction,  
**W. WEIR,**  
President.

**GLACIERE BREVETÉE "AUBIN"**



**LA GLACIERE FAVORITE DES EPICIERS**  
Cette célèbre glacière a remporté des prix et des  
diplômes aux expositions de Montréal et Ottawa e  
1897. Ecrivez pour les catalogues et liste de p  
**C. P. FABIEN,** 3167-3171 rue Notre-Dame  
MONTREAL

dans son annonce paraissant dans ce  
numéro, par la quelle elle garantit que  
la "Preservaline" qui a été employée  
depuis nombre d'années pour le beurre  
d'exportation, le lait et la crème, et  
connue sous les marques "SPECIAL BB"  
et "SPECIAL M" respectivement, ne  
contient pas de Borax, ni d'acide bori-  
que — aucuns de ces produits chimiques  
— ni, en fait, aucun acide ou alcali. La  
situation occupée par la "Preservaline  
Mfg Co" est tellement préminente  
dans le monde commercial que sa ga-  
rantie peut être considérée comme  
équivalant à un Bon du Gouvernement,  
et la position que cette Compagnie a  
occupée, pendant ces 21 dernières an-  
nées, dans la ligne des conserves ali-  
mentaires est remarquable, en ce sens  
que c'est la seule maison dans le monde  
entier qui ait réussi à établir un débou-  
ché commercial permanent pour un  
produit de conservation alimentaire.

La Compagnie est également la seule  
maison qui fait une spécialité de pro-  
duits de conservation alimentaires; elle  
est redevable de sa forte situation et de  
sa stabilité commerciale à ce fait que  
la Preservaline est une combinaison  
chimique, préparée scientifiquement, et  
non pas une drogue simple ou un mé-  
lange de drogues. C'est un article na-  
turel et il est de plus en plus reconnu  
comme tel. Pour le beurre, le lait, la  
crème et le lait de beurre—et, de fait,  
pour toute substance alimentaire — c'est  
un bienfait pour ceux qui précédemment  
ont éprouvé des pertes causées par des  
produits qui ont suri et se sont gâtés.

De tous ces faits il résulte que les per-  
sonnes qui feront usage des marques  
"SPECIAL M" et "SPECIAL BB" Pre-  
servaline, n'auront aucun trouble avec  
leur beurre et leur lait et obtiendront  
les résultats les plus satisfaisants. Elles  
pourront également garantir en toute  
sécurité à leurs exportateurs que leur  
beurre ne contient ni borax, ni acide  
borique, ni aucune falsification d'au-  
cune sorte.

Nos fameux Cognacs "Paulhiac,"  
"Texier" et "Fabert" sont plus en  
vogue que jamais nous disant MM.  
Quintal & Fils; notre importation cette  
année est double de celle de l'an dernier  
et des commandes nous arrivent de  
toutes les parties de la Province.

**JOURNAL DE LA JEUNESSE.**—Sommaire de  
la 1326 livraison (30 avril 1898). — Seulotte,  
par M. Pierre Macl. — L'utilité des insectes, par  
L. Viator. — La Science de l'Ombromanie, par  
Pierre de Mériel. — Une nouvelle danse, par D. Le-  
bois. — Beaux-freres, par B. A. Jeanroy. — Le Cos-  
tume en France: De 96 manières à se coiffer, par  
Mme Barbe.  
Abonnements: Un an, 20 fr. Six mois, 10 fr.  
Hachette & Cie, boulevard Saint-Germain, 79,  
Paris

**TOUR DU MONDE.** — Journal des voyages et  
des voyageurs. — Sommaire du No 18 (30 avril  
1898)—10 Au Chili, par M. J. de Corderoy. — 20 A  
travers le monde: L'ostentation du Dorat, par M.  
Jacques Rougé. — 30 La lutte économique: Le com-  
merce du Brésil avec la France. — 40 Missions politi-  
ques et militaires: Le capitaine Braulot et le lieuten-  
nant Bunas. — 50 Civilisations et religions: Aper-  
çu du Code Laotien. — 60 Questions politiques et  
diplomatiques: La situation à Sierra-Leone. —  
70 Livres et cartes. — 80 L'armée autour du monde.  
Abonnements: Un an, 26 fr. Six mois, 14 fr.  
Bureaux à la librairie Hachette & Cie, 79, boule-  
vard Saint-Germain, Paris.

Le Vénézuéla importe annuellement  
une grande quantité de farine des Etats-  
Unis, malgré un droit d'importation de  
\$4 par barrel.  
Nos meuniers canadiens trouveraient  
là un marché pour leurs produits.

**JOS. CONTANT** Pharmacien  
et Chimiste  
GROS ET DETAIL  
No 1475 rue Nore-Dame, MONTREAL  
COIN DE LA RUE BONSEOURS  
Tel. Bell 1100

**BANQUE D'EPARGNE**  
De la Cité et du District de Montréal.

L'assemblée générale annuelle des actionnaires  
de cette Banque, aura lieu à ses bureaux, rue St  
Jacques, le  
**Mardi, 3 Mai prochain, à 1 hr. p. m.**  
pour la réception du rapport et de l'état des affai-  
res, et pour l'élection des directeurs.  
Par ordre du Bureau,  
**HY. BARBEAU,** Gerant.  
Montréal, 1 Avril 1898.

MAISON FONDÉE EN 1879.  
**JOSEPH WARD & CO.**  
321 à 327, des Commissaires, Montréal  
ENTREPOTS EN GROS DE  
**GRAINES DE SEMENCE**  
DE TOUTES SORTES.  
Echantillons et prix envoyés sur demande.  
SPÉCIALITÉS—Chars assortis. Livraison à toutes  
stations.  
Venez nous voir ou écrivez-nous, conditions de  
prix faciles.



Une Tonne  
de Coco  
pour  
Le Klondike

En dépit de la concu-  
rence de toutes les mar-  
ques, la

**"WHITE MOSS"**  
desséchée a été choisie à cause de sa qua-  
lité comme pionnière de la Noix de Coco au  
Yukon. Nous venons de recevoir un ordre  
pour une tonne de "White Moss" à être  
mis dans des boîtes spécialement fabriquées  
pour l'exécution de cet ordre  
Tenez-vous mes marchandises en magasin.  
Si non, écrivez-nous pour des échantillons.  
**CANADIAN COCOANUT CO., Montréal.**



Le Rasoir "STAR SAFETY" est le seul  
valant la peine d'être acheté. Prix... \$2.00  
Les Séchoirs à Rideaux "Gilray" sont  
de beaucoup les meilleurs. Prix \$2.50 à \$4.00  
Les "Cyco Bearings," Balais à Tapis,  
font moins de bruit et n'usent pas les  
tapis. Prix... \$3.00 à \$3.50

**L. J. A. SURVEYER**  
6, RUE ST-LAURENT, MONTREAL.  
N. B.—Remise au commerce.

## Habillez-vous bien...

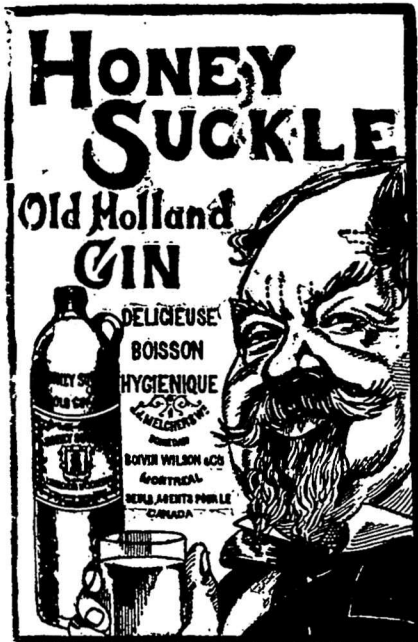
L'habit fait souvent le succès d'un homme dans le monde social ou des affaires.

Nous offrons à tous, l'habit comme il faut—à la mode—style sobre—et petits prix.

Invitation cordiale à tous à notre nouveau magasin.

### J. B. LARUE & FILS

266 RUE ST-LAURENT.



## Renseignements Commerciaux

### PROVINCE DE QUEBEC

#### CESSATIONS DE COMMERCE

*Garland*—Renaud Israël, cordonnier, parti pour St Chrysostôme.  
*Lacadie*—Berthiaume Laurent, mag. gén. parti pour Girard.  
*St Martin*—Livernois Pierre, boulanger, parti pour Caughnawaga.  
*Valleyfield*—Low J.W. & Co, mag. gn. Sauvé Mde A., hôtel.

#### CESSIONS

*Etchemin*—Fortin Mlle Virginie, modes.  
*Montréal*—Dugal Adhelme, pharmacien.  
*Québec*—Dombrowski A. L., porc et quincaillerie.  
*Ste Flavie Station*—Bourgoin E. & Fils mag. gén.  
*St Laurent*—Léveillé Albert, négociant, ass 16 mai.  
*St Louis du Mile End*—Picard Thomas épice.

#### CURATEURS

*Montréal*—J. M. M. Duff à The Pratt Mfg Co.  
*Québec*—Darveau Geo. à J. S. Dery & Co, chaussures en gros.  
*Trois-Rivières*—F. Valentine à H. O. Viau.

#### DISSOLUTIONS DE SOCIÉTÉS

*Montréal*—Fish & Blachford agents financiers.  
Konig & Stuffman corsets en gros ; Louis Stuffman continue sous la même raison sociale.  
Bodega (The) Wine Co.  
Clément & Cusson agents de clavigraphes.  
Gaudet & Frère boulangers.  
Germain & Thérien maçons.  
Kirkpatrick & Cookson, produits et commissionnaires ; Arthur Cookson continue.  
London (The) Fur Dressing and Dyeing Works.  
Loynachan & Ford, laitiers.  
Gall Thom & Co, huiles et fournitures pour moulin.  
Stewart & Sly, bouchers.  
*Napierreville*—Beauvalk & Langlois, chaussures ; chacun continue seul.  
*Québec*—Commonwealth Shoe Co, chaussures en gros ; E. A. Ramsay et Eugène Leclerc continuent sous la même raison sociale.

*Quyón*—Ferguson & Davis, mag. gn.  
*St Armand*—Guertin & Wilson, fabricants de beurre et fromage.  
*St Henri de Montréal*—Giroux H. & Cie, hôtel.  
*Victoriaville*—Dionne Dr & Cie, pharmaciens.

#### EN DIFFICULTÉS

*Montréal*—Ryan Mlle, modes ; offre 25c dans la piastre.  
Langlois & Co, farine, etc.  
Leclaire Damase, contracteur.  
*Québec*—Tozer & Co, bouchers.

#### FONDS A VENDRE

*Sault aux Récollets*—S. Paquette & Cie hôtel, les immeubles 18 mai.  
*Ste Scholastique*—Poirier J. B. & Cie meubliers, 14 mai.

#### FONDS VENDUS

*Bic*—Levasseur Jos, mag. gén.  
*Girard*—Begnoche Joseph jr, mag. gl.  
*Lacolle*—McMullen T. H., hôtel.  
*Laprairie*—Lespérance E. O. & Co,  
*Montréal*—St-Jean Benoni, grain bois etc.

## ALEX. DESMARTEAU

Successeur de feu  
**CHS. DESMARTEAU**

### Liquidateur de Faillites

Nos. 1598 & 1608 rue Notre-Dame, Montréal.  
Représentant Successions : Chs. Desmarteau, Hon. Jas. Ferrier et M. Adolphe Roy.

**ARTHUR GAGNON.** L. A. CARON.  
Gérant de la Succession Auditeur de la Ville de Hon. Jean L. Beaudry. Maisonneuve et de la Chambre de Commerce du district no Montréal.

### GAGNON & CARON, EXPERTS-COMPTABLES CURATEURS

Téléphone Bell 815. Boite B. P. 911.  
BATISSE DES CHARS URBAINS MONTREAL.

### BILODEAU & RENAUD

COMPTABLES, AUDITEURS ET COMMISSAIRES,  
No. 15 rue St - Jacques, Montréal

Spécialité :  
Règlement des Affaires de Faillites.  
Téléphone 2003

### GEO. GONTHIER,

EXPERT, COMPTABLE, AUDITEUR, ETC.  
Chambre II, Batisse Succession Wilson, Nos II et 17 Cote de la Place d'Armes.  
Ouvertures, vérifications, balances et contrôle des livres, et situation mensuelle d'après méthodes nouvelles. Réglemens et Redditions de Comptes de Successions, etc.

L. J. LEFAIVRE THOS. R. ONSLOW

### LEFAIVRE & ONSLOW

Comptables, Liquidateurs de Faillites,  
Règlement de Successions, Etc.  
1627 RUE NOTRE-DAME  
Téléphone Bell 1072. MONTREAL

### BONIN & MAJOR

#### AGENTS FINANCIERS.

Achètent les créances sur comptes, billets, arrérages de loyer, etc.  
S'occupent de collection pour marchands de la campagne dont les débiteurs résident à Montréal.

Bureau: 1608<sup>A</sup> Rue Notre-Dame  
MONTREAL.

### ARGENT A PRETER

Sur première hypothèque. S'adresser à  
**O. LEGER,**  
SUN LIFE ASSURANCE CO.,  
1766 Rue Notre-Dame.

### SOLARINE

POUR LE NETTOYAGE DES  
Culvre, Bronze, Nickel, Or, Argent, Etc.  
En Poudre, Pâte ou Liquide.  
EN VENTE...

### J. B. D. LEGARE,

5 et 7 rue Saint-au-Matlot, Québec.

Washington, D. C., 13 juillet 1897  
Wood Mfg Co. Chicago, Ill.  
Monsieur,  
J'ai essayé votre Solarine pour nettoyer les métaux et je la trouve supérieure à tout ce qu'il y a dans le marché, elle donne moins de trouble et plus de satisfaction que la Putz l'omade ou n'importe quelle autre. Je travaille à l'introduire dans l'armée et la marine si elle n'y est pas déjà.  
GEO. W. SOUSA,  
Quartier de la Marine, Washington, D. C.



**PAIN POUR OISEAUX** et le Cottam Seed, fabriqués d'après six brevets. Marchandises de confiance; rien ne peut les approcher comme valeur et comme popularité. Chez tous les fournisseurs de gros.

## BERARD & MAJOR

Manufacturiers de

### Voitures de toutes sortes

Voitures les plus élégantes, les plus solides, styles les plus nouveaux.

Nous avons toujours en magasin

Coupés, Broughams, Rockaways, Victorias, Cabriolets, Traps, Buggies, etc.

Venez voir nos voitures avant d'acheter.

No. 1947 - Rue Ste-Catherine.

### Le Poli "Royal Black Lead"



Ne tache pas les mains ni rougit au feu en exhalant des odeurs empoisonnées comme la plupart des polis en pâte ou liquide.

Il conserve son lustre même sur un poêle chauffé à blanc. C'est le poli le plus économique en usage. Il a subi une épreuve de plus de 30 ans.

**BLACKLEAD**

**TELLIER, ROTHWELL & CIE,**  
Seuls fabricants. MONTREAL

Guimont L. épïc.; Angeline Gaudreau. Gauvin & Leclerc mag gén; Henri Gauvin et Gédéon A. Leclerc.

Leclerc P. & Co, chaussures; Meïle H. Leclerc.

McCorkell & Sissons, bois et charbon, Andrew McCorkell et George Sissons Glackmeyer (The) Agency Co, com-  
missaires, Alf. J. Glackmeyer.

St Chrysostôme—Robidoux Eustache, hôtel.

St Grégoire—Roy Napoléon, tailleur.

St Jacques le Mineur—Daigneault Edouard, mag. gén.

St Laurent—Lecavalier G. & O., bou-  
chers.

St Philippe—Monette Philippe, hôtel.

St Raymond—La Cie de Peinture de St-Raymond.

Genois & Picher mfrs de brique; Nap. Genois et Nap Picher.

St Michel—Giroux Mde David, confi-  
serie.

Thetford Mines—Dugal J. L. & Cie, mag. gén.; Joseph L. Roberge et J. L. Dugal.

Trois-Rivières—Malone J. C. & Co, arrimeurs; J. O. Malone et Robert E. Malone.

Valleyfield—Gravelly J. A., nouv. Raymond J., boucher.

Sauvé Roch, hôtel.

Victoriaville—Thibault & Cie, mag. gén.; Canire Cloutier, épse de J. C. Thi-  
bault.

On n'est pas encore arrivé à faire du pain sans farine; mais on y parviendra sans doute. Ce n'est pas assez qu'on fraude sur tout le reste, et qu'on nous fasse manger de la farine de cylindre, beaucoup moins nutritive que la farine de meule, voici que l'on découvre de plus en plus dans la soi-disant farine de blé les matières les plus étranges. M. M. Labesse et Blennard, d'Angers, ont re-  
connu, dans une importante fourniture de farine, la présence d'une poudre mi-  
nérale composée de silice et de sels de chaux, et qui formait près de la moitié de la quantité de farine.

On n'est pas encore arrivé à faire du pain sans farine; mais on y parviendra sans doute. Ce n'est pas assez qu'on fraude sur tout le reste, et qu'on nous fasse manger de la farine de cylindre, beaucoup moins nutritive que la farine de meule, voici que l'on découvre de plus en plus dans la soi-disant farine de blé les matières les plus étranges. M. M. Labesse et Blennard, d'Angers, ont re-  
connu, dans une importante fourniture de farine, la présence d'une poudre mi-  
nérale composée de silice et de sels de chaux, et qui formait près de la moitié de la quantité de farine.

On n'est pas encore arrivé à faire du pain sans farine; mais on y parviendra sans doute. Ce n'est pas assez qu'on fraude sur tout le reste, et qu'on nous fasse manger de la farine de cylindre, beaucoup moins nutritive que la farine de meule, voici que l'on découvre de plus en plus dans la soi-disant farine de blé les matières les plus étranges. M. M. Labesse et Blennard, d'Angers, ont re-  
connu, dans une importante fourniture de farine, la présence d'une poudre mi-  
nérale composée de silice et de sels de chaux, et qui formait près de la moitié de la quantité de farine.

On n'est pas encore arrivé à faire du pain sans farine; mais on y parviendra sans doute. Ce n'est pas assez qu'on fraude sur tout le reste, et qu'on nous fasse manger de la farine de cylindre, beaucoup moins nutritive que la farine de meule, voici que l'on découvre de plus en plus dans la soi-disant farine de blé les matières les plus étranges. M. M. Labesse et Blennard, d'Angers, ont re-  
connu, dans une importante fourniture de farine, la présence d'une poudre mi-  
nérale composée de silice et de sels de chaux, et qui formait près de la moitié de la quantité de farine.

On n'est pas encore arrivé à faire du pain sans farine; mais on y parviendra sans doute. Ce n'est pas assez qu'on fraude sur tout le reste, et qu'on nous fasse manger de la farine de cylindre, beaucoup moins nutritive que la farine de meule, voici que l'on découvre de plus en plus dans la soi-disant farine de blé les matières les plus étranges. M. M. Labesse et Blennard, d'Angers, ont re-  
connu, dans une importante fourniture de farine, la présence d'une poudre mi-  
nérale composée de silice et de sels de chaux, et qui formait près de la moitié de la quantité de farine.

On n'est pas encore arrivé à faire du pain sans farine; mais on y parviendra sans doute. Ce n'est pas assez qu'on fraude sur tout le reste, et qu'on nous fasse manger de la farine de cylindre, beaucoup moins nutritive que la farine de meule, voici que l'on découvre de plus en plus dans la soi-disant farine de blé les matières les plus étranges. M. M. Labesse et Blennard, d'Angers, ont re-  
connu, dans une importante fourniture de farine, la présence d'une poudre mi-  
nérale composée de silice et de sels de chaux, et qui formait près de la moitié de la quantité de farine.

On n'est pas encore arrivé à faire du pain sans farine; mais on y parviendra sans doute. Ce n'est pas assez qu'on fraude sur tout le reste, et qu'on nous fasse manger de la farine de cylindre, beaucoup moins nutritive que la farine de meule, voici que l'on découvre de plus en plus dans la soi-disant farine de blé les matières les plus étranges. M. M. Labesse et Blennard, d'Angers, ont re-  
connu, dans une importante fourniture de farine, la présence d'une poudre mi-  
nérale composée de silice et de sels de chaux, et qui formait près de la moitié de la quantité de farine.

On n'est pas encore arrivé à faire du pain sans farine; mais on y parviendra sans doute. Ce n'est pas assez qu'on fraude sur tout le reste, et qu'on nous fasse manger de la farine de cylindre, beaucoup moins nutritive que la farine de meule, voici que l'on découvre de plus en plus dans la soi-disant farine de blé les matières les plus étranges. M. M. Labesse et Blennard, d'Angers, ont re-  
connu, dans une importante fourniture de farine, la présence d'une poudre mi-  
nérale composée de silice et de sels de chaux, et qui formait près de la moitié de la quantité de farine.

On n'est pas encore arrivé à faire du pain sans farine; mais on y parviendra sans doute. Ce n'est pas assez qu'on fraude sur tout le reste, et qu'on nous fasse manger de la farine de cylindre, beaucoup moins nutritive que la farine de meule, voici que l'on découvre de plus en plus dans la soi-disant farine de blé les matières les plus étranges. M. M. Labesse et Blennard, d'Angers, ont re-  
connu, dans une importante fourniture de farine, la présence d'une poudre mi-  
nérale composée de silice et de sels de chaux, et qui formait près de la moitié de la quantité de farine.

On n'est pas encore arrivé à faire du pain sans farine; mais on y parviendra sans doute. Ce n'est pas assez qu'on fraude sur tout le reste, et qu'on nous fasse manger de la farine de cylindre, beaucoup moins nutritive que la farine de meule, voici que l'on découvre de plus en plus dans la soi-disant farine de blé les matières les plus étranges. M. M. Labesse et Blennard, d'Angers, ont re-  
connu, dans une importante fourniture de farine, la présence d'une poudre mi-  
nérale composée de silice et de sels de chaux, et qui formait près de la moitié de la quantité de farine.

On n'est pas encore arrivé à faire du pain sans farine; mais on y parviendra sans doute. Ce n'est pas assez qu'on fraude sur tout le reste, et qu'on nous fasse manger de la farine de cylindre, beaucoup moins nutritive que la farine de meule, voici que l'on découvre de plus en plus dans la soi-disant farine de blé les matières les plus étranges. M. M. Labesse et Blennard, d'Angers, ont re-  
connu, dans une importante fourniture de farine, la présence d'une poudre mi-  
nérale composée de silice et de sels de chaux, et qui formait près de la moitié de la quantité de farine.

On n'est pas encore arrivé à faire du pain sans farine; mais on y parviendra sans doute. Ce n'est pas assez qu'on fraude sur tout le reste, et qu'on nous fasse manger de la farine de cylindre, beaucoup moins nutritive que la farine de meule, voici que l'on découvre de plus en plus dans la soi-disant farine de blé les matières les plus étranges. M. M. Labesse et Blennard, d'Angers, ont re-  
connu, dans une importante fourniture de farine, la présence d'une poudre mi-  
nérale composée de silice et de sels de chaux, et qui formait près de la moitié de la quantité de farine.

On n'est pas encore arrivé à faire du pain sans farine; mais on y parviendra sans doute. Ce n'est pas assez qu'on fraude sur tout le reste, et qu'on nous fasse manger de la farine de cylindre, beaucoup moins nutritive que la farine de meule, voici que l'on découvre de plus en plus dans la soi-disant farine de blé les matières les plus étranges. M. M. Labesse et Blennard, d'Angers, ont re-  
connu, dans une importante fourniture de farine, la présence d'une poudre mi-  
nérale composée de silice et de sels de chaux, et qui formait près de la moitié de la quantité de farine.

On n'est pas encore arrivé à faire du pain sans farine; mais on y parviendra sans doute. Ce n'est pas assez qu'on fraude sur tout le reste, et qu'on nous fasse manger de la farine de cylindre, beaucoup moins nutritive que la farine de meule, voici que l'on découvre de plus en plus dans la soi-disant farine de blé les matières les plus étranges. M. M. Labesse et Blennard, d'Angers, ont re-  
connu, dans une importante fourniture de farine, la présence d'une poudre mi-  
nérale composée de silice et de sels de chaux, et qui formait près de la moitié de la quantité de farine.

On n'est pas encore arrivé à faire du pain sans farine; mais on y parviendra sans doute. Ce n'est pas assez qu'on fraude sur tout le reste, et qu'on nous fasse manger de la farine de cylindre, beaucoup moins nutritive que la farine de meule, voici que l'on découvre de plus en plus dans la soi-disant farine de blé les matières les plus étranges. M. M. Labesse et Blennard, d'Angers, ont re-  
connu, dans une importante fourniture de farine, la présence d'une poudre mi-  
nérale composée de silice et de sels de chaux, et qui formait près de la moitié de la quantité de farine.

On n'est pas encore arrivé à faire du pain sans farine; mais on y parviendra sans doute. Ce n'est pas assez qu'on fraude sur tout le reste, et qu'on nous fasse manger de la farine de cylindre, beaucoup moins nutritive que la farine de meule, voici que l'on découvre de plus en plus dans la soi-disant farine de blé les matières les plus étranges. M. M. Labesse et Blennard, d'Angers, ont re-  
connu, dans une importante fourniture de farine, la présence d'une poudre mi-  
nérale composée de silice et de sels de chaux, et qui formait près de la moitié de la quantité de farine.

On n'est pas encore arrivé à faire du pain sans farine; mais on y parviendra sans doute. Ce n'est pas assez qu'on fraude sur tout le reste, et qu'on nous fasse manger de la farine de cylindre, beaucoup moins nutritive que la farine de meule, voici que l'on découvre de plus en plus dans la soi-disant farine de blé les matières les plus étranges. M. M. Labesse et Blennard, d'Angers, ont re-  
connu, dans une importante fourniture de farine, la présence d'une poudre mi-  
nérale composée de silice et de sels de chaux, et qui formait près de la moitié de la quantité de farine.

On n'est pas encore arrivé à faire du pain sans farine; mais on y parviendra sans doute. Ce n'est pas assez qu'on fraude sur tout le reste, et qu'on nous fasse manger de la farine de cylindre, beaucoup moins nutritive que la farine de meule, voici que l'on découvre de plus en plus dans la soi-disant farine de blé les matières les plus étranges. M. M. Labesse et Blennard, d'Angers, ont re-  
connu, dans une importante fourniture de farine, la présence d'une poudre mi-  
nérale composée de silice et de sels de chaux, et qui formait près de la moitié de la quantité de farine.

On n'est pas encore arrivé à faire du pain sans farine; mais on y parviendra sans doute. Ce n'est pas assez qu'on fraude sur tout le reste, et qu'on nous fasse manger de la farine de cylindre, beaucoup moins nutritive que la farine de meule, voici que l'on découvre de plus en plus dans la soi-disant farine de blé les matières les plus étranges. M. M. Labesse et Blennard, d'Angers, ont re-  
connu, dans une importante fourniture de farine, la présence d'une poudre mi-  
nérale composée de silice et de sels de chaux, et qui formait près de la moitié de la quantité de farine.

On n'est pas encore arrivé à faire du pain sans farine; mais on y parviendra sans doute. Ce n'est pas assez qu'on fraude sur tout le reste, et qu'on nous fasse manger de la farine de cylindre, beaucoup moins nutritive que la farine de meule, voici que l'on découvre de plus en plus dans la soi-disant farine de blé les matières les plus étranges. M. M. Labesse et Blennard, d'Angers, ont re-  
connu, dans une importante fourniture de farine, la présence d'une poudre mi-  
nérale composée de silice et de sels de chaux, et qui formait près de la moitié de la quantité de farine.

On n'est pas encore arrivé à faire du pain sans farine; mais on y parviendra sans doute. Ce n'est pas assez qu'on fraude sur tout le reste, et qu'on nous fasse manger de la farine de cylindre, beaucoup moins nutritive que la farine de meule, voici que l'on découvre de plus en plus dans la soi-disant farine de blé les matières les plus étranges. M. M. Labesse et Blennard, d'Angers, ont re-  
connu, dans une importante fourniture de farine, la présence d'une poudre mi-  
nérale composée de silice et de sels de chaux, et qui formait près de la moitié de la quantité de farine.

On n'est pas encore arrivé à faire du pain sans farine; mais on y parviendra sans doute. Ce n'est pas assez qu'on fraude sur tout le reste, et qu'on nous fasse manger de la farine de cylindre, beaucoup moins nutritive que la farine de meule, voici que l'on découvre de plus en plus dans la soi-disant farine de blé les matières les plus étranges. M. M. Labesse et Blennard, d'Angers, ont re-  
connu, dans une importante fourniture de farine, la présence d'une poudre mi-  
nérale composée de silice et de sels de chaux, et qui formait près de la moitié de la quantité de farine.

On n'est pas encore arrivé à faire du pain sans farine; mais on y parviendra sans doute. Ce n'est pas assez qu'on fraude sur tout le reste, et qu'on nous fasse manger de la farine de cylindre, beaucoup moins nutritive que la farine de meule, voici que l'on découvre de plus en plus dans la soi-disant farine de blé les matières les plus étranges. M. M. Labesse et Blennard, d'Angers, ont re-  
connu, dans une importante fourniture de farine, la présence d'une poudre mi-  
nérale composée de silice et de sels de chaux, et qui formait près de la moitié de la quantité de farine.

On n'est pas encore arrivé à faire du pain sans farine; mais on y parviendra sans doute. Ce n'est pas assez qu'on fraude sur tout le reste, et qu'on nous fasse manger de la farine de cylindre, beaucoup moins nutritive que la farine de meule, voici que l'on découvre de plus en plus dans la soi-disant farine de blé les matières les plus étranges. M. M. Labesse et Blennard, d'Angers, ont re-  
connu, dans une importante fourniture de farine, la présence d'une poudre mi-  
nérale composée de silice et de sels de chaux, et qui formait près de la moitié de la quantité de farine.

On n'est pas encore arrivé à faire du pain sans farine; mais on y parviendra sans doute. Ce n'est pas assez qu'on fraude sur tout le reste, et qu'on nous fasse manger de la farine de cylindre, beaucoup moins nutritive que la farine de meule, voici que l'on découvre de plus en plus dans la soi-disant farine de blé les matières les plus étranges. M. M. Labesse et Blennard, d'Angers, ont re-  
connu, dans une importante fourniture de farine, la présence d'une poudre mi-  
nérale composée de silice et de sels de chaux, et qui formait près de la moitié de la quantité de farine.

On n'est pas encore arrivé à faire du pain sans farine; mais on y parviendra sans doute. Ce n'est pas assez qu'on fraude sur tout le reste, et qu'on nous fasse manger de la farine de cylindre, beaucoup moins nutritive que la farine de meule, voici que l'on découvre de plus en plus dans la soi-disant farine de blé les matières les plus étranges. M. M. Labesse et Blennard, d'Angers, ont re-  
connu, dans une importante fourniture de farine, la présence d'une poudre mi-  
nérale composée de silice et de sels de chaux, et qui formait près de la moitié de la quantité de farine.

On n'est pas encore arrivé à faire du pain sans farine; mais on y parviendra sans doute. Ce n'est pas assez qu'on fraude sur tout le reste, et qu'on nous fasse manger de la farine de cylindre, beaucoup moins nutritive que la farine de meule, voici que l'on découvre de plus en plus dans la soi-disant farine de blé les matières les plus étranges. M. M. Labesse et Blennard, d'Angers, ont re-  
connu, dans une importante fourniture de farine, la présence d'une poudre mi-  
nérale composée de silice et de sels de chaux, et qui formait près de la moitié de la quantité de farine.

On n'est pas encore arrivé à faire du pain sans farine; mais on y parviendra sans doute. Ce n'est pas assez qu'on fraude sur tout le reste, et qu'on nous fasse manger de la farine de cylindre, beaucoup moins nutritive que la farine de meule, voici que l'on découvre de plus en plus dans la soi-disant farine de blé les matières les plus étranges. M. M. Labesse et Blennard, d'Angers, ont re-  
connu, dans une importante fourniture de farine, la présence d'une poudre mi-  
nérale composée de silice et de sels de chaux, et qui formait près de la moitié de la quantité de farine.

On n'est pas encore arrivé à faire du pain sans farine; mais on y parviendra sans doute. Ce n'est pas assez qu'on fraude sur tout le reste, et qu'on nous fasse manger de la farine de cylindre, beaucoup moins nutritive que la farine de meule, voici que l'on découvre de plus en plus dans la soi-disant farine de blé les matières les plus étranges. M. M. Labesse et Blennard, d'Angers, ont re-  
connu, dans une importante fourniture de farine, la présence d'une poudre mi-  
nérale composée de silice et de sels de chaux, et qui formait près de la moitié de la quantité de farine.

## Sirop d'Anis Gauvin

Le meilleur spécifique pour le sou-  
lagement des enfants, pendant  
leur dentition et contre l'insomnie

DEPOT GENERAL:

**J. A. E. GAUVIN**

\* PHARMACIEN \*

1286, rue Ste-Catherine, Montreal

## FAUCHER & Fils

Importateurs et Marchands-Ferronniers

### Bois et Garnitures de Voitures

Fournit...es pour Carrossiers et Forge-  
rons, telles que Fer en barres, Acier,  
Charbon de forge, Peintures,  
Vernis, etc.

Nos. 796 à 802, Rue Craig,

MONTREAL.

Téléphone 576

## A VENDRE

TERMES  
FACILES

La Batisse faisant le coin des rues  
St-Gabriel et Ste-Thérèse,

ET PORTANT LES NUMÉROS CIVIQUES:

25, RUE ST-GABRIEL  
25, RUE STE-THERESE

Revenus: \$1000 par année.

S'adresser à M. LIONAIS.

Chambre 401 Batisse New York Life.

## Au Commerce

Nous avons reçu notre stock de

### POISSONS

et nous offrons au commerce, de  
bonnes qualités de Morues et  
Harengs à des prix sans précé-  
dent.

ECRIVEZ POUR NOS PRIX

**G. G. GAUCHER**

MARCHAND DE PROVISIONS EN GROS

91 et 93, rue des Commissaires,  
et 22, Place Jacques-Cartier, Montréal

### AVIS DE FAILLITE

DANS L'AFFAIRE DE

**EMMA MAISONNEUVE**

**S. PAQUETTE & C<sup>ie</sup>.**

Hôtelier, Saùlt au Récollet, P. Q.

FAILLIS.

Les soussignés vendront à l'encan public, aux  
sùlles d'encan de Marcotte Frères, 69 rue St-Jac-  
ques, en la cité de Montréal,

Mercrèdi, 18 Mai 1898, à 11 heures a. m.

Immèuble suivant, savoir:

Un lot de terre situé à Ahuntsic, P. Q., connu et  
designé aux plan et livre de renvoi officiels de la  
paroisse du Saùlt au Récollet, sous le numéro deux  
cent trente-sept (237), avec hôtel connu sous le nom  
de Hotel Marcotte et autres dépendances dessus  
engées. Le dit immèuble sera vendu et adjudgé au  
plus-haut et dernier enchérisseur.

Pour autres informations s'adresser à

BILODEAU & RENAUD, Cessionnaires,  
15 rue St-Jacques, Montréal.

MARCOTTE FRERES, Encanteurs.

## JOS. AMYOT & FRERE

MARCHANDS DE

### ...Modes EN GROS

Articles de Toilette  
pour homme, Bijouteries, Etc.

Nous avons en magasin notre stock de modes du  
printemps, et nous invitons M. M. les marchands à  
venir visiter notre assortiment.  
Nous avons une ligne complète de chapeaux à bon  
marché, pour hommes.

45, RUE DALHOUSIE, QUEBEC.

## GRAINS DE SEMENCE

et de Fouest; Trèfle rouge, blanc, alsike, vermont. mammoth; Plâtre à terre; engrais chimiques.

Blé (rouge et blanc) Manitoba et Ontario; Avoine, Banner  
Welcome, Merveilleuse, Canadienne, etc.; Pois. Orge.  
Sarrasin, etc. Blé d'Inde à silos, Lentilles, Mil canadien

Spécialités de Grains et Graines pour Cercles Agricoles.

J. B. RENAUD & CIE, 126 A 140, RUE ST-PAUL, QUEBEC.

## Sirop Fajardos

Reçu par Btine "Boston Marine" une cargaison de  
SIROP FAJARDOS de couleur jaune et qualité extra.

**NAZAIRE TURCOTTE & Cie, QUEBEC.**

## LS. DESCHENES

### ENGANTEUR DE COMMERCE

—ET—

Jobber en Chaussures

No 60 RUE ST-JEAN

QUEBEC

N. B.—Messieurs les marchands de la campagne  
épargneront de l'argent en venant me faire visite  
avant d'acheter ailleurs. J'ai constamment en  
mains toutes sortes de Jobs pour leur commerce



**Bureaux à Louer**  
 25 RUE ST-GABRIEL. Trois chambres 1er étage.  
**Bon Marché**  
 S'adresser **A. LIONAIS,**  
 Chambre 401, Bâtisse New-York Life

**Cacaos, Chocolats et Cafés**

EN VENTE MAINTENANT CHEZ TOUS LES MEILLEURS EPICIERS DE LA PUISSANCE  
 LS SONT ABSOLUMENTS PURS.....  
**The Cowan Co'y, Ltd., Toronto, Ont.**

**PATENTES**  
**OBTENUES PROMPTEMENT**

Avez-vous une idée? Si oui, demandez notre "Guide des Inventeurs," pour savoir comment s'obtiennent les patentes. Informations fournies gratuitement. **MARION & MARION, Experts.**  
 Bureaux: Edifice New York 116, Montréal.  
 121 Atlantic Bldg., Washington, D. C.

**COWAN**

**CHS. LACAILLE & CIE**  
**Epiciers en Gros**

IMPORTATEURS DE  
 Mélasses, Sirops, Fruits Sees,  
 Thés, Vins, Liqueurs, Sucres,  
 Etc., Etc.  
 Spécialité de Vins de Messe de Sicile et Tarragone.

329 rue St-Paul et 14 rue St-Dizier  
**MONTREAL**

**NOS PRIX COURANTS**

Nos Prix Courants sont révisés chaque semaine. Ces prix nous sont fournis pour être publiés, par les meilleures maisons dans chaque ligne; ils sont pour les qualités et les quantités qui ont cours ordinaire dans les transactions entre le marchand de gros et le marchand de détail, aux termes et avec l'escompte ordinaire. Lorsqu'il y a un escompte spécial, il en est fait mention. On peut généralement acheter à meilleur marché en prenant de fortes quantités et au comptant. Tous les prix sont ceux du marché, en général, et aucune maison ou manufacture n'a le pouvoir de les changer à son avantage, sauf pour ses propres marchandises qui sont alors cotées sous son propre nom et sa propre responsabilité. La Rédaction se réserve le droit de refuser ce privilège à quiconque en abuserait pour tromper le public.

PRIX COURANTS.—MONTREAL, 12 MAI 1898.

Allumettes.	
New Dominion..... la caisse..	2 85
Telegraph..... " "	3 20
Telephone..... " "	3 00
Tiger..... " "	2 85
Frêt payé à destination et 2 <sup>o</sup> . en moins par caisse pour 5 caisses et plus assorties ou non.	
Phoenix..... la caisse..	2 85
Eagle Parlor..... " "	1 40
"..... par 5 caisses..	1 30
Articles divers.	
Bleu Parisien..... lb.	0 11 0 13
Beuchons communs..... gr.	0 18 0 30
Bougie Paraffine..... lb.	0 09 1/4 0 10 3/4
London Sperm..... " "	0 08 1/2 0 09 1/2
Briques à couteaux..... doz.	0 35 0 37 1/2
Breveteurs pour lampes	
No. 1..... doz.	0 00 1 00
No. 2..... " "	0 00 0 75
No. 3..... " "	0 00 0 70
Gable coton 1/4 pouce..... lb.	0 13 1/2 0 14
" Manilla..... " "	0 12 0 14
" Sisal..... " "	0 09 0 10 1/2
" Jute..... " "	0 08 1/2 0 09
Cartes à jouer..... doz.	0 25 3 50
Chandelles suif..... lb.	0 00 0 09
" paraffine..... " "	0 08 0 09
Epingles à linge. 5 gr. 3 fls. 4 fls.	0 00 0 60
" 30 pieds..... doz.	0 40 0 70
" 40 "..... " "	0 50 0 90
" 48 "..... " "	0 60 1 20
" 60 "..... " "	0 75 1 35
" 72 "..... " "	0 90 1 60
" 100 "..... " "	1 25 2 10
Graines de canari.	
paq..... lb.	0 03 1/2 0 04
chanvre..... " "	0 03 1/2 0 04
rapée..... " "	0 06 0 07
Lassis concentré, com.	
pur..... " "	0 30 0 40
"..... " "	0 60 0 70
Mèches à lampes	
No. 1..... No. 1.....	0 16 0 20
No. 2..... No. 2.....	0 13 0 15
No. 3..... No. 3.....	0 12 0 13
Bières.	
Bass Ale..... qts dz.	2 55
Read Bros. Dog's Head..... pts "	1 57 1/2

Guinness' Stout.	
Read Bros. Dog's Head..... qts oz.	2 52 1/2
"..... pts "	1 50
Cafés.	
Cafes rôtis.	
Arabian Mocha..... la livre.	32
Imperial..... " "	28
Jamaïque..... " "	20
Java Siftings..... " "	26
Maracaibo..... " "	22
Old Gov..... " "	31
Old Gov. Java et Mocha..... " "	32
Pure Mocha..... " "	29
Rio..... " "	11 à 15
Standard Java..... " "	32
" et Mocha..... " "	32
Chocolats et Cacaos.	
Chocolats Fry.	
Caracas 1/4 boîte de 6 lb..... la lb.	0 42
Diamond 1/4 et 1/2 boîte de 6 lb..... " "	0 24
Gold Medal (sucré) de 6 lb..... " "	0 29
Monogram 1/2, 6 div..... " "	0 24
Pur non sucré 1/2..... " "	0 42
Vanille 1/4..... " "	0 42
Chocolats Cowan.	
French Diamond 6 div. 12 lbs. lb.	0 23
Queen's dessert, 1/4 et 1/2..... " "	0 40
" 6 div..... " "	0 42
Mexican Vanilla, 1/4 et 1/2..... lb.	0 35
Parisien, marc. 1/4 et 1/2..... " "	0 30
Royal Navy, 1/4 et 1/2..... " "	0 30
Chocolat Icing paq. 1 lb. dz.	2 25
Pearl Pink Icing " 1 " " "	1 25
White Icing " 1 " " "	1 75
Chocolats Felix Potin:	
Chocolat, qualité No. 1..... lb.	0 27 1/2
No. 2..... No. 3.....	0 35
Cacaos Fry.	
Concentré 1/4, 1/2, 1 lb. boîte de 1 dz.	2 40
Homéopathique 1/4, bte 14 lbs. lb.	0 33
" 1/2, bte 12 lbs. " "	0 33

Cacaos Cowan.	
Hygiénique, en tins de 1/2 lb..... dz.	3 75
" " " 1 lb..... " "	2 25
" " " 5 lbs..... lb.	0 55
Essence cacao, non sucré..... dz.	1 40
" sucré, tins 1/4 lb. " "	2 25
Cacao Felix Potin.	
Cacao, boîte 1/4 lb..... lb.	0 27 1/2
Coco.	
Canadian Cocoanut Co. la livre	
White Moss 1 lb, 15 ou 30 lbs à la c.....	0 27
" " " " " " " " " " " "	0 28
" " " " " " " " " " " "	0 29
" " " " " " " " " " " "	0 30
" " " " " " " " " " " "	0 30
" sec. de 10, 15 ou 20 lbs.....	0 00
Feather Strip " " " " " "	0 00
Special Shred " " " " " "	0 00
Macaroon " " " " " "	0 00
Crown Desic. de 12, 20 ou 25 lbs.....	0 00
Special " " " " " "	0 00
Au quart, 2c par lb. de moins.	
Confitures et Gelées.	
Lazenby.	
Tablettes de Gelées 13 var..... pts.	1 20
Conserves alimentaires.	
Spécialités de W. Clark.	
Compressed Corned Beef 1s. la dz	\$1 20
" 2s. " " "	2 20
Eng. Brawn..... 2s. " " "	2 20
Boneless Pigs Feet..... 2s. " " "	2 20
Sliced Smoked Beef..... 1/2s. " " "	1 40
" 1s. " " "	2 20
Roast Beef..... 1s. " " "	1 20
" 2s. " " "	2 20
Potted Meats. 1/2 oz. tins.	
Ham..... " " "	0 55
Gare..... " " "	0 55
Hare..... " " "	0 55
Chicken..... " " "	0 55
Turkey..... " " "	0 55
Wild Duck..... " " "	0 55
Tongue..... " " "	0 55
Beef..... " " "	0 55

Pates.	
Wild Duck..... la dz.	1 10
Partridge..... " "	1 10
Chicken..... " "	1 10
Veal & Ham..... " "	1 10
Ox Tongue Whole 1 1/2..... " "	5 50
" 2..... " "	6 75
" 2 1/2..... " "	8 00
Lunch Tongue. 1s..... " "	2 75
Picnic Beans with Tomato Sauce..... " "	0 60
Soups.	
Mulligatawny..... " "	
Ox Tail..... " "	
Kidney..... " "	
Tomato..... " "	
Vegetable..... pints.....	1 10
Julienne..... quarts.....	2 20
Chicken..... " "	
Mock Turtle..... " "	
Légumes.	
Asperges..... dz.	2 50 4 50
Baked Beans 3 lbs..... " "	1 00 1 10
Blé d'Inde..... 2 lbs.....	0 00 0 90
Champignons..... bte.	0 14 0 24
Citrouilles 3 lbs..... dz.	0 85 0 90
Haricots verts..... " "	0 85 0 90
Olives, Pints..... " "	3 75 4 00
" 1/2 Pints..... " "	2 00 2 50
" en quart, gallon.....	0 00 1 60
Petits pois français...bte.	0 11 0 12
" fins..... " "	0 13 1/2 0 15
" extra fins..... " "	0 16 0 18
" surfins..... " "	0 18 0 20
Pois canadiens 2 lbs..... dz.	0 90 1 40
Tomates..... " "	1 20 1 25
Truffes..... " "	4 80 5 00
Fruits.	
Ananas 2 et 2 1/2 lbs..... dz.	2 10 2 50
Bluets 2 " " " " " "	0 85 0 90
Fraises 2 " " " " " "	1 55 1 60
Frambroises 2 " " " " " "	1 60 1 75
Pêches 2 " " " " " "	1 65 1 75
" 3 " " " " " "	2 50 2 60
Poires 2 " " " " " "	1 65 1 75
" 3 " " " " " "	2 25 2 50
Pommes gal..... " "	2 75 3 00
" 3 lbs..... " "	0 00 1 10
Prunes 2 " " " " " "	1 50 1 65

**CHOCOLAT** EN VENTE PARTOUT.  
**CACAO**  
**FRY**  
 AGENTS:  
**D. MASSON & CIE, MONTREAL.**

**DEMANDEZ!**  
 Seuls Agents pour le Canada:  
 C<sup>e</sup> d'approvisionnement  
 alimentaires à Montréal.

**AMIEUX FRÈRES**

**PETITS POIS  
 SARDINES  
 CHAMPIGNONS  
 ASPERGES**

# Quatre Raisons pour lesquelles les Epiciers

devraient vendre une marque de poli à poêle que, pardessus tout, les consommateurs demandent et à laquelle les épiciers ne peuvent pas substituer une autre marque sans dommage à leur commerce.



# Enameline

## The Modern STOVE POLISH.

Premièrement : Il est supérieur à tout autre sous le rapport de la qualité. Secondement : il donne une parfaites satisfactions aux clients. Troisièmement : Il est bien annoncé et se vend de lui-même. Quatrièmement : Il n'existe par d'autre poli à poêle qui a atteint une aussi grande vente.

PRIX COURANTS.—MONTREAL, 12 MAI 1898.

Poissons.		
Anchois.....dz.	3 25	0 00
Anchois à l'huile.....	3 25	4 50
Clams 1 lb.....	1 50	2 00
Harengs marins.....	1 50	1 80
Harengs aux Tomates.....	1 35	1 50
Homards, boîte haute.....	0 00	2 75
"    plate.....	0 00	2 90
Huître s. 1 lb.....dz.	1 30	1 40
"    2 ".....dz.	2 20	2 40
Maquereau.....	1 30	1 40
Sardines 1/4 françaises.bte.	0 08	0 25
"    2 ".....	0 16	0 35
Sardines Royan à la Vatel.....	0 00	0 15
Sardines Royan à la bordelaise.....bte.	0 00	0 15
Saumon boîte haute.....dz.	1 10	1 25
"    plate.....	1 25	1 45
Smeits (Eperlans).....	0 50	0 00
Thon à la Vatel, jarro.....	0 00	0 27 1/2

Conserves Amicux Frères :		
Sardines des Gastronomes, qualité extra, 1/4 bébé Vendée.....	0 11	
do 1/4 bébé Bretagne.....	0 11	
do 1/4 basse double couvert.....	0 16	
do 1/4 do do.....	0 24	
do 1/2 haute do.....	0 30	
do sans arêtes 1/4 b. à bande.....	0 16	
do do 1/2 do.....	0 25	
do do 1/4 h. do.....	0 19	
do au beurre, qualité extra.....	0 21	
do aux truffes 1/4 do.....	0 21	
do St-Pierre à la tomate, 1/4 basse à clef.....	0 11	
do do do 1/4 do.....	0 17	
do do sauce ravigote 1/4 do.....	0 13	
do do do 1/4 do.....	0 19	
Royans à la Brillat-Savarin, aux anchois aromatisés 1/4 ovale.....	0 13	
Sardines A. F. Lagrave & Fils, bonne qualité, 1/4 basse.....	0 13	
Sardines Carraud-Amicux, qualité extra, 1/4 format Club.....	0 12	
Petits pois fins à l'anglaise, 1/2 bte. do très fins.....	0 13	
"    do.....	0 15	
Clair piments de Paris, choix courant 1/2 boîte.....	0 17	
Haricots verts moyens, Carraud-Amicux, 1/2 boîte.....	0 11	
Moutarde, flacon forme baril, aux fines herbes à l'estragon.....	0 18	
Moutarde, flacon forme baril, à la ravigote, aux anchois, le gros fl. Moutarde, flacon forme baril, à la ravigote, aux anchois, le petit fl. Purée de Foie Gras Truffée des gastronomes, 1/4 boîte à clef.....	0 11	0 20

Viandes en conserves.		
Corned Beef, bte 1 lb.....dz.	1 60	1 85
"    2 ".....dz.	2 75	3 30
"    6 ".....dz.	9 00	10 65
"    14 ".....dz.	18 25	22 00
Lang. de porc.....dz.	3 50	3 75
"    2 ".....dz.	5 50	7 40
"    bœuf 1 1/2 lb.....	0 00	3 30
"    2 ".....	9 25	10 65
"    3 ".....	0 00	15 10
English Brawn 1 lb.....	1 45	1 50
Rouff (chipped dried).....	0 03	3 25
Pâtés de foie gras.....	0 00	2 40
Pâtés de cochon, bte 1 lb.....	5 25	8 00
Poulets, 1 lb.....	0 00	2 40

Spécialité des Lazenby.		
Soupes Real Turtle.....dz.	0 00	9 00
"    assorties.....	3 00	3 75
"    bte carrées.....	0 00	1 65

Cirages.		
Cirages français.....dz.	0 25	0 70
"    canadiens.....	0 20	0 60
Russet Combination Dress.....doz.	1 75	
Ox Blood.....	1 75	
Brown Chocolate.....	1 75	
Green.....	1 75	
Universal Shoe Dressing.....	2 00	

Mines.		
Mine Royal Dome.....gr.	1 70	0 00
"    James.....	2 40	0 00
"    Rising Sun large dz.....	0 00	0 70
"    small.....	0 00	0 40
"    Sunbeam large.....	0 00	0 70
"    small.....	0 00	0 35
Silverine, No 8.....	0 00	0 60
"    8.....	0 00	0 50
"    4.....	0 00	0 35



No 4, 3 doz. à la caisse ..... 4 50  
No 6, 3 doz. à la caisse ..... 7 50

Vernis.		
Vernis à harnais.....gal.	0 00	1 80
"    à tuyaux.....gal.	1 10	1 20
"    à Parisien.....dz.	0 70	0 75
"    Royal polish.....	0 00	1 25

Drogues et Produits Chimiques.		
Acide carbolique.....lb.	0 30	0 40
"    citrique.....	0 50	0 55
"    oxalique.....	0 10	0 12
"    tartrique.....	0 33	0 45
Aloès du Cap.....	0 14	0 15
Alun.....	0 01 1/2	0 03
Bicarbonate de Soude, bri.....	2 45	2 75
Bichrom. de potasse.....lb.	0 09	0 10
Bleu (carré).....	0 10	0 16
Borax raffiné.....	0 05	0 07
Bromure de potasse.....	0 55	0 60
Campbre américain.....	0 80	0 90
"    anglais.....	0 85	0 95
Cendres de soude.....lb.	0 01 1/2	0 02
Chlorure de chaux.....	0 02 1/2	0 05
"    de potasse.....	0 23	0 25
Couperose.....100 lbs	0 55	1 00
Crème de tartre.....lb.	0 20	0 25
Extrait de Campeche.....	0 10	0 11
"    en paquets.....	0 12	0 14
Gélatine en feuilles.....	0 35	0 60
Glycérine.....	0 16	0 20
Gomme arabique.....	0 50	1 25
Gomme épinette.....	0 00	0 25
Indigo Bengale.....	1 50	1 75
"    Madras.....	0 80	0 80
Iodure de potasse.....	4 00	4 25
Opium.....	4 50	4 75
Phosphore.....	0 60	0 75
Résine.....(280 lbs)	2 75	5 00
Salpêtre.....lb.	0 05	0 07 1/2
Sels d'Epsom.....100 lbs.	1 50	3 00
Soda caustique 60°.....	1 75	2 00
"    70°.....	2 00	2 25
"    à laver.....	0 65	1 00
"    à pâte.....bri.	0 00	2 50
Soufre poudre.....lb.	0 32	0 05
"    bâtons.....	0 02	0 05
"    rock, sacs, 100 lbs.....	2 00	3 00
Strychnine.....oz.	0 90	1 00
Sulfate de cuivre.....lb.	0 04 1/2	0 05 1/2
"    de morphine.....	1 90	2 00
"    de quinine.....oz.	0 40	0 45
Sumac.....tonne.	55 00	65 00
Vert de Paris.....lb.	0 14	0 17
Vitriol.....	0 04 1/2	0 06 1/2

Eaux Minérales.		
Carabana.....cse.	10 50	
Hunyadi Matyas.....	6 00	
Pougues St-Leger.....	10 50	

St-Galmier qts. (source Badoit) cse.		
"    pts.....	6 00	7 50
Vichy Célestins, Grande Grille.....	10 00	10 00
"    Hôpital, Hauterive.....	10 00	10 00
"    St-Louis.....	0 00	0 00

Epices pures.		
Allspice, moulu.....lb.	0 15	0 18
Cannelle moulu.....	0 15	0 18
"    en nattes.....	0 13	0 14
Clous de girofle moulu.....	0 17	0 20
"    ronds.....	0 11	0 16
Gingembre moulu.....	0 20	0 25
"    racines.....	0 15	0 28
Macis moulu.....	0 90	1 00
Mixed Spice moulu 1 oz.....	0 00	0 45
Muscade blanche.....	0 40	0 55
"    non blanche.....	0 50	0 60
Piment (clous ronds).....	0 14	0 15
Poivre blanc, rond.....	0 18	0 20
"    moulu.....	0 20	0 25 1/2
"    noir, rond.....	0 12	0 13
"    moulu.....	0 15	0 16
Whole Pickle Spice.....lb.	0 18	0 20

Fruits secs.		
Abricots Calif.....lb.	0 10	0 12
Amandes 1/2 molles.....	0 09	0 09 1/2
"    Tarragone.....	0 10 1/2	0 12
"    écailées.....	0 22	0 24
Amand. amères/écailées.....	0 35	0 40
"    écailées Jordan.....	0 00	0 35
Battes en boîtes.....	0 04	0 04 1/2
Figues sèches en boîtes.....	0 09	0 10
"    en sac.....	0 00	0 03 1/2
Nectarines Californie.....	0 08	0 09
Noisettes (Avelines).....	0 08 1/2	0 09 1/2
Noix Marbot.....	0 09 1/2	0 11
"    Grenoble.....	0 10 1/2	0 12
"    écailées.....	0 15	0 16
Noix du Brésil.....	0 12	0 17
"    Pecan.....	0 09	0 10
"    polles.....	0 08 1/2	0 11
Peanuts rôtis (arach.).....	0 06 1/2	0 08
Pêches Californie.....	0 10	0 11
Poires.....	0 09	0 10
Pommes séchées.....	0 06 1/2	0 07
Pommes évaporées.....	0 00	0 10
Prunaux Bordeaux.....	0 04	0 08
"    Bosnie.....	0 06 1/2	0 07 1/2
"    Californie.....	0 07	0 09 1/2
Raisins Calif. 3 cour.....	0 00	0 07 1/2
"    4.....	0 08	0 09
Corinthe Provinciales.....	0 00	0 05 1/2
"    Fillatras.....	0 00	0 06
"    Patras.....	0 00	0 06 1/2
"    Vostizzas.....	0 07	0 08
Malaga Loose Muscat.....	0 06	0 07
"    London Layers bte.....	1 35	1 50
"    Black Baskets.....	0 60	2 00

## N. QUINTAL & FILS, Epiciers en Gros,

270, 274, rue St-Paul, et 113, 115, rue des Commissaires, MONTREAL.

SEULS REPRESENTANTS AU CANADA POUR LES FAMEUX COGNACS SUIVANTS :

Geo. Fabert & Co., qts.....	\$7.50	par cse de 1 doz.	Geo. Fabert & Co., 1/2 bott.....	\$9.50	par cse de 4 doz.
do do pts.....	8.75	" 2 doz.	do do flasks.....	7.75	" 2 doz.
do do 1/2 flasks.....	9.50	" 4 doz.	Cognac Denis Texier & Fils, qts.....	7.75	" 1 doz.
			Cognac L. PAULHIAC & CO., (sans rival).....	9.00	" 1 doz.

Un magnifique horloge valant \$10.00 sera donnée avec chaque commande de 5 caisses Un essai suffira pour vous convaincre que ces Cognacs sont les meilleurs du marché.

## CHAUSSURES J. H. BEGIN EN GROS

A l'honneur d'informer ses patriques et les marchands en général que ses échantillons du printemps et de l'été sont maintenant au complet et sont tout ce qu'il y a de plus Nouveau sous le rapport des Couleurs et des Formes.

Assortiment très varié offrant un choix sans précédent. Merchandises expédiées promptement. Commandes par la malle sollicitées. J. H. BEGIN, 171 Rue St-Joseph, QUEBEC.

# BARNIER & CIE MARCHANDS de GRAINES

GRAINES DE SEMENCES, GRAINE FOURAGERES, ETC.

CORRESPONDANCE  
SOLLICITEE.

Bureau et Entrepot :

PRES DE LA GARE DU GRAND TRONG, **ST - HYACINTHE.**

## La Compagnie John L. Cassidy Limitée

IMPORTATEURS  
...DE...

PORCELAINES, FAIENCES, CRISTAUX,  
ARGENTERIE, COUPELLERIE, ARTICLES d'ECLAIRAGE, Etc

339 & 341 RUE ST. PAUL - - - MONTREAL.

PRIX COURANTS. - MONTREAL, 12 MAI 1898.

Malaga Connoisseur		
Cluster..... bte.	1 80	2 00
" Buckingham		
Cluster..... "	0 00	3 25
Malaga Russian Cluster	4 00	4 25
Sultana..... lb.	0 00	0 10
Valence off Stalk.....	0 00	0 05
" fine off stalk.....	0 05	0 05 1/2
" Selected.....	0 05 1/2	0 06
4 cour.....	0 06	0 06 1/2

<b>Fruits verts.</b>		
Ananas..... pièce.	0 05	0 15
Attocas..... baril.	0 00	0 00
Bananes..... régime	0 50	1 50
Pommes..... baril.	2 00	4 00
Raisins Malaga.....	0 00	0 00
Oranges Valence (420).....	0 00	0 00
" (714).....	0 00	0 00
" Navels.....	2 75	3 50
" Seedlings.....	2 00	2 50
".....	0 00	0 00
" Mexique (150).....	0 00	0 00
" Californie.....	2 25	0 00
" Messines, baril.....	2 50	3 50
" Saugunes.....	2 75	3 50
Citrons Messine.....	1 75	2 50
" Naples.....	0 00	0 00
Oignons rouges..... baril.	2 00	2 50
" jaunes.....	0 00	2 00
" d'Egypte, 112 lbs	0 00	0 00
" d'Espagne, boîte.	0 00	0 00
Noix de coco, par 100.....	3 00	3 50

<b>Grains et Farines.</b>		
GRAINS.		
Blé roux d'hiver Can. No 2.	1 38	1 40
Blé blanc d'hiver Can. No 2.	1 40	1 42 1/2
Blé du Manitoba No 1 dur.	1 65	1 70
" No 2.....	0 00	0 00
Blé du Nord No 1.....	0 00	0 00
Avoine blanche No 2.....	0 40	0 40 1/2
Blé d'Inde Américain.....	0 00	0 41
Orge.....	0 00	0 00
Pois No 2 ordinaire, 60 lbs.	0 70	0 70 1/2
Sarrasin, 48.....	0 00	0 54
Seigle, 56.....	0 00	0 00

<b>FARINES.</b>		
Patente d'hiver.....	6 40	6 50
Patente du printemps.....	6 30	7 40
Straight roller.....	5 80	6 00
Forté de boulanger, cité.....	6 50	7 00
Forté du Manitoba, secondes	6 25	6 50
FARINES D'AVOINE.		
Farine d'avoine Standard,		
" baril.....	0 00	4 40
" sac.....	0 00	2 15
" granulée baril.....	0 00	4 65
" sac.....	2 25	2 30
Avoine roulée baril.....	4 30	4 40
" sac.....	2 10	2 15
ISSUES DE BLE.		
Son d'Ontario, au char, ton	13 00	14 50
" de Manitoba.....	14 00	14 50

Gru de Manitoba..... char	16 00	16 50
" d'Ontario.....	16 00	00 00
Moulée.....	16 00	17 00

<b>Farines préparées.</b>		
Farine préparée, Brodie		
" XXX, 6 lbs.	2 80	
" " " " " "	1 45	
" superb " " " "	2 60	
" " " " " "	1 35	
Orge mondée..... pot	1 80	2 00
" " " " " "	0 00	1 55
" " " " " "	0 00	3 20
" perlée..... sac	0 00	3 25

<b>Huiles et graisses.</b>		
HUILES.		
Huile de morue, T. N., gal.	0 37 1/2	à 0 42 1/2
" loup-marin raffi.....	0 45	0 50
" paille.....	0 38	0 42
Huile de lard, extra gal.	0 55	0 60
" " No 1.....	0 50	0 55
" d'olive p. mach.....	0 80	1 00
" à salade.....	0 65	0 75
" d'olive à lampion.....	1 20	2 60
" despermacté.....	1 20	1 50
" de marsouin.....	0 50	0 60
" de pétrole, par char.....	0 00	0 12
" " par quart.....	0 00	0 13
" Américaine, par char.	0 15	à 0 18
" " par qrt.....	0 16	0 19
" d'olive Barton et Guestier		
" " " " " "	caisse qts	8 50
" " " " " "	pts	9 50
" de fole de m. Nor. gal.	1 20	à 1 50
" " T. N., " 100	0 125	
" de castor "E. I." lb.	0 00	0 20
" " franc. qrt. lb.	0 00	0 10
" " cse " 10 1/2	0 11	

<b>Specialites de Lascaby.</b>		
Huile à salade..... 1/4 pt. dz.	1 40	
" " " " " "	2 15	
" " " " " "	3 75	
" " " " " "	6 50	
Crème à salade petits.....	2 00	
" grands.....	3 75	

<b>Liqueurs et spiritueux.</b>		
Brandies. (trois payes.)		
à la caisse.		
Hennessy * plutes.....	13 00	
" chopines.....	14 25	
" pintes.....	14 75	
" " " " " "	16 25	
" V. O. pintes.....	17 25	

Martel * pintes.....	12 75
" * chopines.....	14 00
" V. O. pintes.....	17 00
" V. S. O. P. pintes.....	18 50
Par lots de 10 caisses assorties ou non, 25c de moins par caisse.	
F. O. B. Montréal, net 30 jours ou 1 10 jours.	
Boutelleau & Co., F. P.....	9 00
" " " " " "	10 00
" " " " " "	12 00
" " " " " "	14 00
" " " " " "	16 00
" " " " " "	21 00
" " " " " "	24 00
P. Richard. carte blanche 12 qrts.	8 50
" " " " " "	9 50
" " " " " "	10 50
" " " " " "	12 00
" " " " " "	13 00
" " " " " "	14 00
" " " " " "	16 00
" " " " " "	17 00
Optima.....	9 25
Bisquit Dubouché.....	12 25
Renaud & Cie.....	9 00
E. Fuet.....	10 75
" " " " " "	12 50
" " " " " "	14 50
" " " " " "	16 25
" " " " " "	18 25
" " " " " "	20 25
" " " " " "	22 25
" " " " " "	24 25
" " " " " "	26 25
" " " " " "	28 25
" " " " " "	30 25
J. Borianna * * *.....	6 75
au gallon.	
Hennessy.....	0 00 6 75
Martel.....	0 00 6 75
E. Fuet.....	0 00 3 65
J. Borianna depuis.....	0 00 3 75
Rivière-Gardrat.....	0 00 4 15
Bisquit-Dubouché.....	4 30 @ 4 55
Renaud & Cie.....	4 10 @ 4 30
Boutelleau & Cie.....	3 80 @ 6 00

<b>Rhums.</b>		
à la caisse.		
St-Georges, 12 lit.....	12 50	
" " " " " "	14 50	
Chauvet cachet or 12 lit.	0 00 14 50	
" " rouge 12 lit.	0 00 12 75	
St-John.....	0 00 7 75	
St-Joseph, Jamaïque.....	0 00 11 50	
St-Félix, Martinique.....	0 00 10 50	
St-Marc.....	0 00 9 25	
au gallon.		
Jamaïque.....	4 25 6 15	
<b>Whisky Ecossais.</b>		
Dewar's Special Liqueur.....	12 25 12 50	
Dewar Extra Special.....	9 25 9 50	

H. Fairman & Co.....	7 50	8 50
Royal Eagle.....	9 25	9 50
Sheriff's.....	10 00	18 00
Mackie's R. O. spec.....	0 00	10 25
" " " " " "	8 25	8 50
Glenfalloch.....	8 75	8 80
Glenlivet * * *.....	9 00	9 25
" " " " " "	10 00	10 25
Cabinet 1 crown.....	0 00	8 75
" " " " " "	0 00	9 50
" " " " " "	0 00	10 75
Harvey's R. O. S. spec. liq.	0 00	12 50
" " " " " "	0 00	9 75
Alex. McAlpine old scotch.	0 00	6 75
Watson old scotch, qrts.....	0 00	8 75
" " " " " "	0 00	9 75
Thom & Cameron.....	0 00	6 75
Bernard's Encore.....	0 00	7 75
Bullock, Lade & Co.....		
Special blend.....	9 25	9 50
" " " " " "	10 75	11 00
" " " " " "	0 00	7 50
Usher's O. V. G.....	0 00	8 75
" " " " " "	0 00	9 75
" " " " " "	0 00	12 00
Gaelic Old Smuggler.....	0 00	9 50
Stewart's O. V. H.....	0 00	9 50
Glenlivet (old).....	4 30	6 30
au gallon.		
Banagher Irish.....	4 05	4 30
H. Fairman & Co.....	4 05	4 15
Sheriff's.....	4 65	4 85
Glenfalloch.....	3 70	3 85
Glenlivet (old).....	4 30	6 30

<b>Whisky Irlandais.</b>		
à la caisse.		
Henry Thomson.....	0 00	8 50
St-Kevin.....	0 00	7 50
J. Jameson & Son * * *.....	0 00	9 75
" " " " " "	0 00	11 50
Geo. Roe & Co * * *.....	0 00	9 50
" " " " " "	9 75	10 50
Barnagher.....	9 75	10 25
Thom & Cameron.....	0 00	6 75
Burke's * * * qrts.....	0 00	8 00
" " " " " "	0 00	11 75
Dunville.....	0 00	8 25
Bushmills.....	0 00	9 75
<b>Gins.</b>		
DeKuyper, cse violette, 1 à 9 cse..	2 55	
" " " " " "	2 50	
" " " " " "	5 95	
" " " " " "	5 85	
DeKuyper, cses rouges, 1 à 4 c..	11 40	
" " " " " "	11 20	
F. O. B. Montréal, 30 jours net; 10 jours.		

**POUDRE A PATE**

# COOK'S FRIEND

Le Nec Plus Ultra de la Qualité

Amène la clientèle...  
...et la maintient.



TOUS LES EPICIERIS DE GROS

Vendent de la **COOK'S FRIEND**

La Seule Veritable...

FABRIQUEE PA W. D. McLAREN, MONTREAL

# 1721 BOITES DE CIGARES

à une Réduction sans précédent.

(ASSORTIS)

CHEZ **JOSEPH COTÉ**

Marchand et Importateur de Tabac.  
Aussi, Fabricant du Tabac CASINO.

179, RUE ST-JOSEPH, EN FACE DE L'EGLISE ST-ROCH **QUEBEC**





**La Construction**

**Contrats donnés**

Chez Jos. Venne, architecte, rue Côte de la Place d'Armes, No 17. Une bâtisse rue St Mathieu à 6 étages, formant une aile à l'Hôpital Général.

Maçonnerie, Martineau & Pronoveau. Charpente et menuiserie, Pauzé & Fils. Couverture, Lessard & Harris. Plombage, à donner. Chauffage, do Brique, V. Décarie. Enduits, J. Fabien. Peinture et vitrerie, à donner. Ouvrage en fer, Phœnix Bridgé Co. Propriétaire, Les Révdes Sœurs Grises.

Chez S. Frappier, architecte, Rue St Laurent, No 4. 2 bâtisses rue St George à 2 étages, formant 4 logements, à la journée. Propriétaire, R. & S. Frappier.

Chez C. St Jean, architecte, rue St Jacques, No 180. Une bâtisse rue Wellington à Verdun, formant un logement. Maçonnerie, Chapleau & Lemay. Peinture et vitrerie, O. Cauchon. Le reste à donner. Propriétaire, Wm Dooheney.

**NOTES**

M. Eric Mann, architecte, demande des soumissions pour une résidence qui sera érigée avenue Aberdeen, à Westmount. M. C. N. Blakely en sera le propriétaire.

M. C. St Jean, architecte, a accordé le contrat à Arthur Vincent, pour un autel en aluminium à la chapelle du séminaire Ste Thérèse de Blainville.

**PERMIS DE CONSTRUIRE A MONTRÉAL**

Rue du Plateau, 2 maisons 50 x 36 à 3 étages formant 8 logements, en brique, couverture en gravois; coût probable \$16,000 Propriétaire U. E. Archambault, architecte Jos Haynes, maçon O Martineau, charpente The Phœnix Bridge & Iron Works.

Parc Logan, une maison formant 3 logements, 25 x 43 à 3 étages en pierre, couverture en gravois; coût probable \$5000. Propriétaire F. X. Lapierre, architecte Jos Sawyer, Maçon L. Vermette, charpente Louis Trudel.

Rue St Hypolite, Nos 594 et 596, deux maisons formant 4 logements à 2 étages 47 x 36 en pierre, couverture en papier et gravois; coût probable \$3400 chacune. Propriétaire A. B. Sauvé, maçon N. Guilbault, charpente Louis Sauvé.

**VENTES PAR LE SHÉRIF.**

Du 17 au 24 mai 1898.

**DISTRICT DE MONTREAL**

Louis Dessert vs Dame Adolphe Lebeau  
Montréal—Le lot 15-467 du quartier St-Jean-Baptiste situé rue St Denis vacant.  
Vente le 20 mai à 10 h. a. m. au bureau du shérif.

Léon Ploussard vs Adam Todd.  
St Laurent—Le lot 182 contenant 12 arpents avec bâtisses.  
Vente le 20 mai, à 11 h. a. m., au bureau du shérif.

**DISTRICT D'ARTHABASKA**

Fulgence Préfontaine vs John Lester.  
St Fulgence de Durham — La moitié sud-est de la moitié nord-est du lot 7 du 9e rang contenant 50 acres.  
Vente le 17 mai à 10 h. a. m. à la porte de l'église paroissiale.

**DISTRICT DE BEAUCE**

J. B. Cadrin vs Joseph Martineau.  
Ste Marguerite — Deux terres contenant 93 arpents et 7 perches et désignées sous les Nos 310 et 311 avec bâtisses.  
Vente le 18 mai, à 10 h. a. m., à la porte de l'église paroissiale.

**DISTRICT DE BEAUHARNOIS**

Ed. H. Hébert vs Antoine Plante  
Valleyfield—Un emplacement désigné sous le No 416, avec bâtisses.  
Vente le 17 mai, à 11 h. a. m., à la porte de l'église paroissiale.

**DISTRICT DE BEDFORD**

A. H. Gilmour vs B. Jameson  
St George de Clarenceville — Les lots 132, 187 et 190, contenant ensemble 735 arpents et 72 perches, avec fromagerie, beurrerie et autres bâtisses.  
Vente le 21 mai, à 9 h. a. m., à la porte de l'église de St Jacques de Clarenceville.

**DISTRICT DE CHICOUTIMI**

Pitre Chayer vs Jean Tremblay.  
Notre-Dame de Laterrière — Les lots 18a, 20b, 22d, 23b, 22b.  
Vente le 17 mai à 11 h. a. m. à la porte de l'église paroissiale.

**DISTRICT DE MONTMAGNY**

Eugène Arsenault vs Pierre Goulet.  
Asburton Canton—La partie du lot 14a du rang E avec bâtisses.  
Vente le 18 mai, à 10 h. a. m., au bureau d'enregistrement de Montmagny.

**CONTRACTEURS DIVERS**

**JOS. BINETTE**  
Constructeur-General  
398 RUE ST-JACQUES.

**HORMISDAS CONTANT**  
CONTRACTEUR PLATRIER  
290 RUE BEAUDRY  
TEL. BELL 7177. DES MARCHANDS O.

**PEINTRES**

**PEINTURE et DECORATION**

**A BON MARCHÉ**

**L. Z. MATHIEU....**  
245 Rue RICHELIEU.

**THEO. DAVID**

**PEINTRE-DECORATEUR** :::: DE MAISONS ET D'ENSEIGNES  
Enseignes sur bois, toile, coton, broche, cartes d'annonces, etc. .... Spécialité: Décorations d'églises, édifices publics, résidences privées.  
**69, RUE ST-LAURENT, MONTREAL**  
Entre les rues Vitré et Lagachetière.

**DISTRICT DE ST. FRANÇOIS**

In re R. J. Latimer

Sherbrooke — Les lots 1274 et 1276 situés rue Wellington avec bâtisses.  
Vente le 17 mai, à 10 h. a. m., au bureau du shérif.

H. M. Hovey vs T. W. Brown

Stantead Plain—Le lot 463 et la partie du lot 466 du 6e rang avec bâtisses.  
Vente le 18 mai, à 10 h. a. m., à la porte de l'église du Sacré-Cœur.

**DISTRICT DE TERREBONNE**

Basile Themens vs Elzéar Themens

St Jérôme — Une terre contenant 84 arpents avec un autre lopin de terre d'un arpent et formant partie du lot 11.  
Vente le 17 mai, à 11 h. a. m., à la porte de l'église paroissiale.

**RAPPORT DE PATENTES**

MM. Marion & Marion, sollicitateurs de brevets et experts, bureau New-York Life Building, Montréal, nous fournissent la liste suivante des brevets d'invention américains et anglais accordés récemment à leurs clients.

**BREVETS AMÉRICAINS**

- 600,130—Thomas R Woodard: Appareil pour mesurer le drap.
- 601,791—John Flood & Thomas Kipling: Appareil pour produire le gas acétylène.
- 602,187—Thomas Renwick: Jeu.
- 602,484—E. B. Stevenson: Pincés pour sortir le linge de l'eau bouillante.
- 652,905—J. E. Kennedy: Amélioration aux souliers.

**BREVETS ANGLAIS**

- 17,022—William J. Curry: Appareil pour tourner les feuilles de musique.
- 19,550—J. E. Kennedy: Améliorations aux souliers.
- 21,917—J. W. Poole: Appareil pour tirer les bouchons et détruire les étiquettes des bouteilles.
- 14,172—Jean Seguy: Bouilloire.
- 26,753—Oscar Legros: Boîte à billets.
- 29,920—Marguerite Drolet: Imitation de mouton de Perse.

Pour produire du diamant avec du charbon de sucre, M. Moissan est obligé de soumettre d'abord ce charbon à une température extrêmement élevée, puis à une pression brusque énorme: précisément cette dernière est assez malaisée à obtenir. Un chimiste italien, M. Majorana, s'est dit que, si l'on tirait un coup de canon sur le charbon presque volatilisé, à coup sûr la pression subie serait formidable. Il a mis aussitôt son idée à exécution: le charbon placé devant une enclume se trouve aplati sur celle-ci par l'arrivée du projectile; sous l'influence de ce coup de marteau prodigieux il se pulvérise et la chaleur développée le volatilise presque. Et finalement on découvre dans le résidu des parcelles de diamant. Voilà un emploi trouvé pour nos canons quand on procédera au fameux désarmement universel.

**SABLE DE CHATEAUGUAY**

Montreal Sand & Gravel Co., 270 rue Ottawa, Montréal.

La Compagnie la plus forte et la mieux outillée du Dominion; a toujours en mains un fort assortiment de Sables et Gravois; La Compagnie garantit la qualité et la quantité livrée. .... On sollicite des commandes.

Téléphone Bell 8586.

**Ventes enregistrées de Montréal.**

Pendant la semaine terminée le 7 mai 1898

**MONTRÉAL EST**

**QUARTIER ST-JACQUES.**

Rue Labelle, No 29. Lot 1/2 N. 476 avec maison en brique, terrain 21 x 68.6. J. B. Daoust et autres à Magloire Bousquet; \$2000 [46043].

Rue Beaudry, Nos 412 à 418. Lot 1025 avec maison en brique, terrain 43 x 78.6. Napoléon Casgrain à Alfred Ménard; \$6000 [46063].

**QUARTIER ST-LAURENT**

Rue Mance, No 179. Lots 42b-17-2 et 73b avec maison en pierre et brique, terrain 24 x 86.6, supr 2076. Le Shérif de Montréal à Victor Morin; \$3450 [46045].

**QUARTIER ST-LOUIS**

Ave Laval, No 10. Lot 895-5 avec maison en pierre, terrain 24 x 85. Rév. Elie Joseph Auclair à Agnès Struthers épouse de Calixte Louis Letang; \$4000 [46028].

Rue Ste Catherine, Nos 1718 à 1728. Lot 428 avec maison en brique, terrain 49.6 x irrég, supr 4340. James Norval à François-Xavier St Charles; \$10000 [46032].

Rue St Dominique, Nos 589 à 593. Lots 1049-12, 13 avec maison en brique, terrain 20.3 x 67.1, supr 1358 chacun. Louis Meunier à Pierre Desforges; \$2700 [46037].

Ave Laval. Lots 897-21, 22, terrains 23 x 75, supr 1725 chacun, vacants. Emma Lawlor à Gaspard Deserres; \$4276.56 [46047].

**QUARTIER STE-MARIE**

Rue Panet, Nos 251 à 255. Lot 785 avec maison en brique, terrain 40 x 101, Azarie Fontaine à Émile Fontaine; \$2800 [46044].

Rue Maisonneuve, Nos 392 à 400. Lots 1101-85 et 86, avec maison en brique, terrains 39 x 113 chacun. Alfred Ménard à Napoléon Casgrain; \$4500 [46064].

**MONTRÉAL OUEST**

**QUARTIER STE-ANNE**

Rue Leonard, No 25. Lot pt N.-O. 1354, avec maison en brique, terrain 45 x 90. Susanna Shields, veuve de James Phelan à James Boyd; \$1800 [13976].

Rue Magdalen, No 407. Lot pt N.-O. 265, avec maison en brique, terrain 33 x 96. Daniel Devine à Edwin James Renshaw; \$3000 [130984].

Rue Mullins, Nos 40 et 42. Lot 899.6, avec maison en brique, terrain 23 x 47.6 d'un côté et 60.8 de l'autre. Mary McGee à William Murphy; \$1545 [13996].

**QUARTIER ST ANTOINE**

Rue Ste-Marguerite, Nos 91 et 11. Lot 972, avec maison en bois, terrain 20 x 47.6. Chrysostome Prézeau à Napoléon Prézeau; \$1000 [130986].

Rue St Antoine, No 418. Lot pt N. E. 87-77 avec maison en pierre et brique, terrain 75 x 135. The Home for Friendless Women à Dame Mary Helen Cuddy épouse de Mathew Hicks; \$7500 [130987].

Rue Upper Peel, No 288 avec maison en pierre, brique, terrain 24 x 136.6. Dame Catherine Hamilton épouse de Robert Mackay Esdaile à William de M. Marler; \$8000 [130989].

Rue Torrance, Nos 17 à 23, Durocher No 50. Lots 593-37, 38 pt 1843 avec maison en pierre et brique, terrain 50 d'un côté, 64.3 de l'autre x 86.10 d'un côté, et 72 de l'autre, 1 do 108.4, d'un côté 113.6

**ARCHITECTES ETC.**

V. LACOMBE, 897, Ste-Catherine

GAMELIN & HUOT, 58 St-Jacques

**L. Z. GAUTHIER**

Ci-devant de la société Roy & Gauthier

Tel. Bell 2287 ... Architecte et Evaluateur

180, St-Jacques. Bâtisse Banque d'Épargne, Élévateur, 3me étage. Chambre 7

Albt Mesnard. TEL. BELL 2452. Théo. Daoust.

**Mesnard & Daoust**

ARCHITECTES MEMBRES A.A.P.Q.

108, RUE ST FRANÇOIS XAVIER, MONTRÉAL  
Bâtisse du Séminaire

**L. R. MONTBRIAND**

ARCHITECTE et MESUREUR

230 - RUE ST. ANDRÉ - 230

MONTRÉAL.

**J. B. RESTHER & FILS**

ARCHITECTES,

Chambre 13 | Bâtisse "Impérial"

107 rue ST-JACQUES, - Montréal

Téléphone 1800.

**J. EMILE VANIER,**

Ingénieur Civil et Architecte

(ANCIEN ELEVE DE L'ECOLE POLYTECHNIQUE)

107, RUE ST-JACQUES, MONTRÉAL

Construction Civiles et Religieuses, Aqueducs, Egouts, pavages, etc. .... 20 ANNEES DE PRATIQUE.

**SABLE ET BRIQUES.**

**J. A. ROBILLARD & CIE**

MARCHANDS DE BRIQUE et SABLE DE GREVE

COIN NAPOLEON ET CANAL LACHINE

Tel. Marchands 1211. STE-CUNEGONDE

**CAPITAINE T LLIR & CIE**

- MARCHANDS DE -

**SABLE DE CHATEAUGUAY**

ET SABLE DE RIVIERE

BASSIN No. 1 au CANAL

RÉSIDENCE: - 81 RUE McCORD

**PLATRE ET MARBRE**

**VICTOR BOHEMIER** TEL. MARCH. 568

Manufacturier d'Ornements en Plâtre  
No 168, RUE STE-ELISABETH

Propriétaire de Carrières de Granit Rouge, Rose et Gris. Bureau et Atelier: - - - COTE-DES-NEIGES, MONTRÉAL

**J. BRUNET**  
Manufacturier et Importateur de MONUMENTS EN MARBRE ET GRANIT OUVRAGES DE BATISSES en gros et en détail, Estimations données sur application. Téléphone Bell 4666. connection gratuite pour Montréal.

COTE-DES-NEIGES MONTRÉAL

**MARBRERIE CANADIENNE**

**T. ROCHON & FILS**

(Successeurs de A. R. Cintrat)  
Carrelage en Marbre et Mosaïque, Manteaux de Cheminées, Monuments, Tables pour Plombiers et Meubliers. Réparations de tous genres.

36 RUE WINDSOR. Tel. Bell 2973. March. 755

**E. R. GAREAU**

Agent d'Immeubles

**PRETS ET ADMINISTRATION DE SUCCESSION**

1511, rue Notre-Dame, Montréal

PRES DE LA RUE GOSFORD.

TELEPHONE BELL 2154.

x 137.9 d'un côté, 137.4 de l'autre. Le Shérif de Montréal à John Torrance; \$18,460 [130995].

Rue St Antoine, Nos 274 et 276. Lots 461-6 et 7 avec maison en bois et brique, terrain 22.6 d'un côté, 31.10 de l'autre x 80., supr 2173. Alphonse Pallascio à Michael Callaghan; \$7000 [131001].

Rue Souvenir, No 17. Lot 1639-50 avec maison en brique, terrain 24 x 96.6 d'un côté et 98.3 de l'autre, supr 2337. Alfred Fauteux à Frederick Tuck; \$5600 [131002].

**HOHELAGA ET JACQUES-CARTIER**

**QUARTIER HOHELAGA**

Rue Darling, No 26. Lot 31-101 avec maison en brique, terrain 22 x 102. François Brien dit Desrochers à Thomas Baines; \$2145 [72896].

**QUARTIER ST DENIS**

Rue Carrière, Nos 190 et 192. Lot pt de la pt S. E. 204, avec maison en bois, terrain 40 x 72. Evariste Gélinas à Joseph Bourdeau; \$600 [72885].

Rue St-Hubert. Lot 7-612, avec maison en construction, terrain 25 x 109. Le Shérif de Montréal à Eugène Richer; \$550 [72888].

Rue Resher. Lots 325-17 et 18, terrains 24 x 72, supr 1728 chacun, vacants. Antoine Rémi Archambault à F. Décarry et Fils; \$850 [72954].

Rue Chambord. Lots 1/2 N.-O. 331-137, terrain 25 x 73.6, supr 1837.6. R. A. Mainwaring à Joseph Dusseault; \$213.15 [72956].

Rue Chamford. Lot 1/2 N. 331-169, terrain 25 x 73.6, supr 1837.6 vacant. R. A. Mainwaring à André Laurence; \$183.70 [72977].

**QUARTIER ST JEAN-BAPTISTE**

Rue Marie-Anne, Nos 66 et 68. Lot 1-273, avec maison en brique, terrain 20 x 100. Joseph Daniel et Joseph Deslongchamps à Louis Deslongchamps; \$2500 [72851].

Rue St-Denis, No 888. Lot 15-527, avec maison en brique, terrain 25 x 100. Sarah Jackson épouse de Denis Ths O'Brien à Charles P. Metcalf; \$4400 [72852].

Rue Sanguinet, No 663. Lot 15-584 avec maison en brique, terrain 20 x 72. Stanislas Riopelle à François-Xavier Charest; \$900 [72860].

Rue Rivard, No 364 Lots 15 377 et 378 avec maison en brique, terrain 40 x 70. Olivier Payette à L. Demers épouse de Léon Charland; \$1300 [72863].

Ave Lasalle. Lots 1-29 et 30, terrains 25 x 91, supr 2275 chacun, vacants. Ovide Henri Richer à Joseph Rochon; \$900 [72872].

Rue Dufferin, 135. Lots 7-101, 102, 103 avec maison en brique, terrain 25 x 80 chacun. Michaud Frères & Cie à Pierre Hébert & Sydia Paquette; \$2200 [72887].

Rue St Urbain. Lot 511 terrain 60 x 187.6 supr 11250. Alexander Røbert Watt et autres à Robert Harvie; moyennant bonnes et valables considérations [72901].

Rue St André, Nos 1079 et 1081. Lot pt S. E. 10-75 avec maison en brique, terrain 21 x 94. Joseph Gagnon à J. Alexis Gourre; \$1200 [72911].

Rue Dufferin, No 23 Lots 7-157, 1/2 S. E. de la pt N.-O. 7-156, avec maison en brique, terrain 40.6 x 80. Olivine Lemire, veuve de Alph. Poupard à Michael Thomas Carmody; \$3000 [72920].

Rue Marie-Anne. Lot 6-103, terrain 26 x 100 vacant. François Romuald Deschamps à Joseph Wilfrid Guerin; \$932.20 [72927].

Rue St Denis. Lots 15-653 et 654, terrains 25 x 100 chacun vacants. John

Morris à Toussaint Legault dit Deslaurier; \$5125 [72934].  
Rue Boyer. Lots 8-129 à 135, pt S. E. S-136, 2 terrains 26 x 100; 5 do 25 x 100; 1 do 10 x 100 vacants. Les Religieuses Carmélites à Emma Babeu épouse de Maxime Deslauriers; \$6000 [72950].  
Rue St-Urbain. Lot 497, terrain 60 x 163 sup 10080 vacant. Janet S. Cowan à Léandre Ouimet jr; \$5896.80 [72982].

MILE END

Ave Mont Royal, Nos 587 et 589. Lot pt 122 avec maison en bois, terrain sup 2137. François-Xavier Lavallée à Adeline Lavallée épouse de Joseph Fournier; \$2550 [72865].

MONTREAL ANNEXE

Rue St George. Lot 11-820 avec maison en brique, terrain 47 x 88, sup 4136. Héloïse Villeneuve épouse de Olivier Lecours à Louis St Amour; \$1500 [72871].  
Rue St George. Lot 11-904, terrain 50 x 70 vacant. Joseph Charles Lacoste à J. O. Rosario Frappier & J. A. S. Frappier \$700 [72949].  
Rue Mance. Lot 12-19-1, terrain 50 x 105 sup 5250 vacant. William Abbott Parnell à Martha Donally épouse de Patrick Murphy; \$600 [72983].

STE-CUNEGONDE.

Rue Delisle, Nos 349 et 351. Lot 729 avec maison en brique, terrain irrég, sup 2800. Trefflé Lavigne à Aurelle alias Orélie Legault; \$8000 [72935].

WESTMOUNT

Rue St Antoine. Lot 384-158, avec maison en pierre et brique, terrain sup 2750. Hormisdas Choquette à Caroline Desrochers, épouse de Wilfrid Vandandaigne dit Gadbois; \$5500 [72854].  
Ave Clandeboye. Lots 383-43, 44, terrain sup 2750 chacun vacants. Robert R. Goad à George Durnford; \$2420 [72908].

Ave Clandeboye. Lot 383-42, terrain sup 2750 vacant. Robert R. Goad à Evelyn St-Lo Durnford, épouse de Andrew Guy Ross; \$1210 [72909].

Rue Sherbrooke. Lot pt 244-27 avec maison en brique pressée, terrain sup 1900. Charles James Brown à Stewart Ashley Anderson Watt; \$6100 [72944].

Rue Brook. Lots 383-108 à 111, terrains sup 2549 chacun, vacants. Preble Macintosh à Joseph Cazalais; \$3700 [72946].

Rues Selby et Brook. Lots 383-77, 83, 84, 112 et 113, 1 terrain sup 2549; 2 do 2960; 2 do 2400 vacants. Robert R. Goad à Stanislas D. Vallières; \$3815 [72955].

Ave Chesterfield. Lot 214-11a-3 pt 214-11a-1, terrain sup 2826 6 vacant. Narcisse Nolin à W. Gariépy & Co; \$1700 [72990].

ST-HENRI.

Rue Ferdinand. Lots 1901 à 1905, 1921-1 à 47, S. E. 1900, terrain sup 116731 vacant. Le Shérif de Montréal à The Molsons Bank; \$11,000 et une rente annuelle de \$73 17 [72857].

Rue Bourget, No 17. Lot 2079 avec maison en bois, terrain sup 2650 Joseph Arthur Roy à Rosario Daudelin et uxor; \$630 [72868].

DE LORIMIER

Lots 153-97 et 98, terrains 40 x 100 chacun vacants Joseph Simard à Philomène Patenaude épouse de Louis Nap Ste-Marie; \$700 [72845].

Rue Iberville, Lot 2, avec maison, etc terrain sup 7 arpents et 9 perches. Joseph Elié Bayard à Rosalie Josephine

PLOMBIERS ETC.

E. DOUVILLE, 137B rue St-Urbain

A. BLAIS, Plombier Sanitaire et Couvreur  
Poseur d'Appareils à Chauffage  
Fabricant de Corniches en tôle galvanisée.  
STE-ANNE DE BELLEVUE, Q.

L. GIRARD & CIE., Plombiers Couvresseurs  
Ferblantiers  
Spécialité: Corniche en tôle galvanisée  
TÉL. BELL 6775. des MAR. 116 350, St-Laurent.

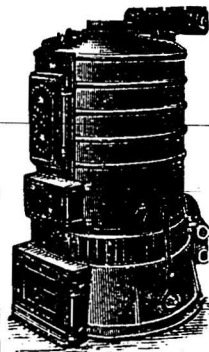
THE JAMES ROBERTSON CO., LIM

MARCHANDS DE METAUX,  
FABRICANTS DE TUYAUX EN PLOMB,  
Coudes en plomb comprimé, Plomb de chasse, Mastic, Blanc de plomb. Spécialité de l'enveloppe des Fils Electriques avec du plomb; aussi Scies rondes, Scies à moulins, Godendards et autres scies.  
Bureaux: 144 rue William,  
Usines: coin rues William et Dalhousie, MONTREAL

TELEPHONE BELL 7012

A. DEMERS & CIE

CI DEVANT  
DRAPEAU, SAVIGNAC & CIE  
PLOMBIERS  
Couvresseurs,  
Poseurs d'Appareils  
à Gaz et à Vapeur,  
Electriciens, Etc.



Spécialité pour la pose des Appareils de Chauffage de toutes sortes.  
Votre patronage est respectueusement sollicité, et nos prix sont modérés

No 386, rue St-Laurent  
MONTREAL

BOIS

T. PREFONTAINE H. BOURGUIN

T. PREFONTAINE & CIE

Bois de Sciage et de Charpente

GROS ET DETAIL

Bureau: coin des rues NAPOLEON ET TRACY

STE-CUNEGONDE

Clos à bois, le long du Canal Lachine, des deux côtés. Téléphone Bell 8111, Montréal.  
Spécialité: Bois préparés de toutes façons, assortis par longueurs et largeurs en grande quantité.

MENUISERIE

I. CHARBONNEAU & CIE MANUFACTURIERS  
Spécialités, Balcon, Galerie en tournage, Litterne et menuiserie de fantaisie de tout genre.  
Nos 1890 à 1896, rue St-Laurent, Mile-End.

EUG. PAQUIN, ENTREPRENEUR  
CHARPENTIER - MENUISIER,  
Réparage de toute sorte à des prix défiant toute compétition  
No. 1 Rue Calumet, Ste-Cunégonde.

WILFRID MERCIER

Entrepreneur Charpentier - Menuisier  
194, RUE ST-ANDRE, MONTREAL.  
Toute entreprise ou réparation exécutée à court délai.

J.-BTE VIEN, PROP. TEL. 6526

FYFE & CIE

CONTRACTEURS - MENUISIERS  
ET MANUFACTURIERS DE  
Fournitures de Bureaux et Magasins.  
Comptoirs et Tablettes.

Nos 60 et 62, rue Cadieux, Montréal

Thompson, épouse de Ferdinand Bayard; \$10500 [72884].

MAISONNEUVE

Ave Letourneux. Lot 8-39, terrain 25 x 100 vacant. Joseph Lahale à Joseph George Blondin; \$300 [72989].

MONTREAL JUNCTION

Ave Herald. Lot 140-64, terrain 50 x 88 vacant. James Armstrong & J. J. Cook à Frederick W. Kelly; \$310 [72898]

COTE DES NEIGES

Lot 78, terrain 50 x 160 (mesure française). Isaie Lavoie à Alphonse Cardinal; \$225 [72867].

SAULT AUX RECOLLETS

Rue St André. Lot 488-147b, terrain 25 x 80 vacant. La Cie des Terres du Parc Amherst à Prudent Trudel; \$70 [72840].

Lot 228 39, terrain vacant. J. B. Péloquin à Silfrid Gaudry; \$400 [72921].

Rue Dufferin. Lots 488-857 et 858, terrains sup 2243 chacun vacants. La Cie des Terres du Parc Amherst à Jean Bte Lacombe; \$300 [72932].

Lot 343-17, terrain vacant. Louis Turcot à Alphonse Guilbault; \$160 [72979].

ST LAURENT

Lot pt 112 avec maison etc. Placide Lecavalier et autres à Alfred Martin dit Ladouceur; \$5150 [72968].

Lot pt 113 avec maison etc. Placide Lecavalier et al à Rémi Lecavalier; \$2000 [72969].

Lot 198, avec maison, etc, terrain 17 arpents et 75 perches. Placide Lecavalier et autres à Jos Goyer fils de Joseph; \$1590 [72970].

LONGUE-POINTE

Lot pt 394. Terrain vacant. Omer Dufresne à Marie Vanier; \$340 [72976].

LACHINE

Lot 865-39. Terrain vacant. Rémi Benjamin Decary à Wilfrid Quesnel; \$300 [72889].

Lot 872-66 eet 67, pt 872-76, terrains vacant. J. B. Onésime Martin à Duncan Eachran; \$200 [72936].

Lot 872-68, terrain vacant. A. P. McLaurin & Cie à Duncan McEachran; \$200 [72937].

Lot pt 12, une lisière de terrain. Charles Brewster à Edward Rawlings; \$1 00 [72938].

Lot pt 266, terrain vacant. Jane Smith à The Montreal Park & Island Ry Co; \$225 80 [72941].

POINTE AUX TREMBLES

Lot 67 ind pt 185, avec maison etc. Céline Babin dit Lacroix épouse de Odilon Martelet et al à Arsène Babin dit Lacroix; \$13166.66 [72981].

RIVIERE DES PRAIRIES

Lot 50 avec maison etc, terrain sup 4125 (mesure française). Arthur St Jean à Camille Tremblay; \$1300 [72957].

Ventes d'immeubles par quartiers

Voici les totaux de ventes par quartiers:

St Jacques.....	\$8,000 00
St Laurent.....	3,450 00
St Louis.....	20,976 56
Ste Marie.....	7,300 00
St Anne.....	6,345 00
St Antoine.....	47,560 00
Hochelaga.....	2,145 00
St-Denis.....	2,396 85
St-Jean-Baptiste.....	34,354 00
Mile End.....	2,550 00



Montreal Annexe.....	2,800 00
Ste Cunégonde.....	8,000 00
Westmount.....	24,445 00
St Henri.....	11,690 00
De Lorimier.....	11,200 00
Maison neuve.....	300 00
Montreal Junction.....	310 00

\$193,732 41

Les lots à bâtir ont rapporté les prix suivants :

Avenue Laval, quartier St Louis,	\$1.23½ le pied.
Rue Resther, quartier St Denis,	24½ le pied.
Rue Chambord, do	10 et 11½ le pied.
Rue Lasalle, quartier St Jean-Bte	20c le pied.
Rue Marie Anne, do	35½ le pied.
Rue St Denis, do	\$1.02½ le pied.
Rue Boyer, do	32c le pied.
Rue St Urbain, quartier St Jean-Baptiste,	58½ le pied.
Rue St George, Montréal Annexe,	20c le pied.
Rue Mance, Montréal Annexe,	11½ le pied.
Avenue Clandeboye, Westmount,	44c le pied.
Rue Brook, Westmount,	23½ et 36½ le pied.
Rue Selby, Westmount,	28½ le pied.
Ave Chesterfield, Westmount,	60c l. p.

PRÊTS ET OBLIGATIONS HYPOTHECAIRES

Pendant la semaine terminée le 7 mai 1898, le montant total des prêts et obligations hypothécaires a été de \$287,529 divisés comme suit, suivant catégories de prêteurs :

Particuliers.....	\$40,029
Successions.....	34,000
Oies de prêts.....	60,570
Assurances.....	147,430
Autres corporations...	5,500
	\$287,529

Les prêts et obligations ont été consentis aux taux de :

4½ p. c. pour 2 sommes de \$8,000 ; \$24,000 et \$50,000.

5 p. c. pour \$1,054 ; \$1,300 ; \$2,500 ; \$3,000 ; \$4,000 ; \$5,000 ; \$5,500 ; \$7,000 ; \$15,000 ; \$20,000 et \$21,430.

5½ p. c. pour \$600 ; \$3,000 ; \$3,500 ; \$5,000 ; \$8,700 ; \$17,000 et \$28,000.

Les autres prêts portent 6 et 7 pour cent d'intérêt, à l'exception de \$300 à 8 et \$200 à 12 pour cent.

ADULTERATION DU BEURRE

Le Département de l'Agriculture à Québec a lancé récemment la circulaire suivante :

QUÉBEC, 2 avril 1898.

Monsieur,

J'ai l'honneur de rappeler à votre connaissance qu'il existe en Angleterre une loi sévère contre les falsifications du beurre et qu'une des chambres de commerce de Londres, la *London Home and Foreign Produce Board*, a même été jusqu'à nommer un chimiste spécial et sous son contrôle pour la recherche des falsifications des marchandises.

L'an dernier, quelques commerçants sont tombés sous le coup de la loi anglaise pour avoir mis en vente, en Angleterre, des beurres australiens contenant de l'acide borique ; les peines ont

J. G. LAVIOLETTE, G. de G. LANGUEDOC, F. GAUTHIER  
Président. Sec.-Trés. Gérant

Capital Souscrit, \$250,000.00  
Dépôt au Gouvernement, \$25,000.00

**ST. LAWRENCE...**  
Compagnie d'Assurance contre le FEU

Bureau Principal : 7, Place d'Armes, Montréal  
CERTIFICAT DE DEPOT

QUÉBEC, 10 Décembre 1896.  
Je certifie, par les présentes, que la **Compagnie d'Assurance contre le Feu St. Lawrence**, de Montréal, a déposé entre les mains du Gouvernement de la Province de Québec, la somme de **VINGT CINQ MILLE DOLLARS**, tel que requis par l'Ordre en Conseil du 20 Juin 1896.  
(Signé) H. T. MACHIN,  
Asst.-Trésorier de la Province de Québec  
Marcotte & Leclerc, 28, cote de la Montagne, Agents Généraux, QUÉBEC.

**Provident Savings Life Ass. Society of New York**

La meilleure Compagnie pour les assurés et les Agents.....

Les agents habiles, et les personnes recherchant une position rémunératrice, peuvent s'adresser au bureau principal ou à aucun des agents généraux de la Compagnie.

R. H. MATSON,

No 37, rue Yonge, Toronto,  
GÉRANT GÉNÉRAL POUR LE CANADA.

été sévères et les beurres confisqués. Il importe donc beaucoup, non seulement dans l'intérêt du fabricant et des patrons, mais encore dans celui de la bonne renommée du beurre canadien, que les fabricants s'abstiennent d'employer de l'acide borique ou d'autres ingrédients, pour la conservation du beurre.

La Chambre de Commerce de beurre et de fromage de Montréal est sous l'impression que la *Préservaline* qui a été employée les années précédentes par quelques personnes pour la conservation du lait, contient une certaine quantité de borax et que, si c'est le cas, le beurre fabriqué avec ce lait doit tomber sous le coup de la loi anglaise.

Cette année les exportateurs Canadiens sont forcés de garantir à leurs acheteurs la pureté absolue des beurres qu'ils exportent en Angleterre, et ils ne peuvent le faire que si les beurres qu'on leur livre sont exempts d'acide borique ou d'autres produits du même genre.

Inutile d'ajouter qu'en cas de difficultés les exportateurs ont, dans certaines conditions, recours contre ceux qui leur vendent des produits adultérés pour des produits purs.

J'ai l'honneur d'être, etc,

F. G. M. DECHÈNE,

Commissaire de l'Agriculture.

Il paraît à peu près certain que les frais d'inspection du grain seront diminués. C'est, du moins, ce qui paraît ressortir d'une entrevue entre l'inspecteur et le comité de l'association du Corn Exchange.

**FEU :::: MARINE**  
FONDEE EN 1833  
COMPAGNIE D'ASSURANCE  
**BRITISH AMERICA**

Capital en Argent - - \$750,000.00. Actif Total, au-delà de \$1,510,827.88  
Pertes payées depuis sa fondation \$16,920,202.75

Bureau Chef à Toronto, Ont. Geo. A. C. Cox, Président ; J. J. Kenny, Vice-Président ; P. H. Sims, Sec.

C. R. G. JOHNSON, Agent Résident, Bâtisse "Canada Life," MONTREAL

**AGENTS ET COLLECTEURS DEMANDÉS**

... PAR **La Canadienne**

S'adresser personnellement ou par lettre à

Compagnie d'Assurance sur la Vie

P. GARON, Gérant)

BUREAU PRINCIPAL : 7, PLACE D'ARMES MONTREAL.

Argent à prêter sur première hypothèque

**National Assurance Co. of Ireland.**

...INCORPORÉE PAR UNE CHARTE ROYALE, ET...  
AUTORISÉE PAR ACTE SPÉCIALE DU PARLEMENT.

Bureau Chef au Canada : 1735, RUE NOTRE-DAME  
M. C. HINSHAW, Agent Principal, :: MONTREAL

AGENTS SPÉCIAUX,  
DÉPARTEMENT FRANÇAIS :

DROLET & ALARIE, No 20, rue St-Jacques.

ISIDORE CREPEAU No 34, côte St Lambert