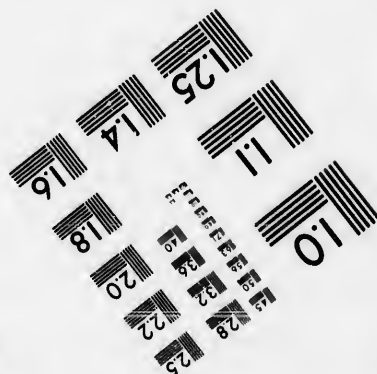
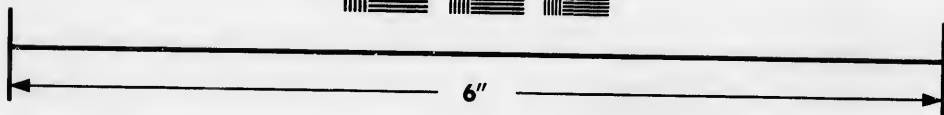
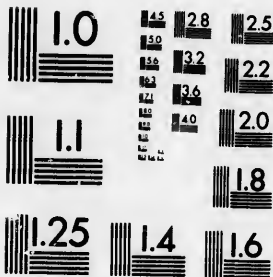


**IMAGE EVALUATION
TEST TARGET (MT-3)**



**Photographic
Sciences
Corporation**

23 WEST MAIN STREET
WEBSTER, N.Y. 14580
(716) 872-4503

2
18
20
22
25
28
32
36
40

**CIHM/ICMH
Microfiche
Series.**

**CIHM/ICMH
Collection de
microfiches.**



Canadian Institute for Historical Microreproductions / Institut canadien de microreproductions historiques

10
11
12
13
14
15
16
17
18
19
20
21
22
23
24
25
26
27
28
29
30
31
32
33
34
35
36
37
38
39
40

© 1986

Technical and Bibliographic Notes/Notes techniques et bibliographiques

The Institute has attempted to obtain the best original copy available for filming. Features of this copy which may be bibliographically unique, which may alter any of the images in the reproduction, or which may significantly change the usual method of filming, are checked below.

L'institut a microfilmé le meilleur exemplaire qu'il lui a été possible de se procurer. Les détails de cet exemplaire qui sont peut-être uniques du point de vue bibliographique, qui peuvent modifier une image reproduite, ou qui peuvent exiger une modification dans la méthode normale de filmage sont indiqués ci-dessous.

- | | |
|---|---|
| <input type="checkbox"/> Coloured covers/
Couverture de couleur | <input type="checkbox"/> Coloured pages/
Pages de couleur |
| <input type="checkbox"/> Covers damaged/
Couverture endommagée | <input type="checkbox"/> Pages damaged/
Pages endommagées |
| <input type="checkbox"/> Covers restored and/or laminated/
Couverture restaurée et/ou peilculée | <input type="checkbox"/> Pages restored and/or laminated/
Pages restaurées et/ou peilculées |
| <input type="checkbox"/> Cover title missing/
Le titre de couverture manque | <input checked="" type="checkbox"/> Pages discoloured, stained or foxed/
Pages décolorées, tachetées ou piquées |
| <input type="checkbox"/> Coloured maps/
Cartes géographiques en couleur | <input checked="" type="checkbox"/> Pages detached/
Pages détachées |
| <input type="checkbox"/> Coloured ink (i.e. other than blue or black)/
Encre de couleur (i.e. autre que bleue ou noire) | <input type="checkbox"/> Showthrough/
Transparence |
| <input type="checkbox"/> Coloured plates and/or illustrations/
Planches et/ou illustrations en couleur | <input type="checkbox"/> Quality of print varies/
Qualité inégale de l'impression |
| <input type="checkbox"/> Bound with other material/
Relié avec d'autres documents | <input type="checkbox"/> Includes supplementary material/
Comprend du matériel supplémentaire |
| <input type="checkbox"/> Tight binding may cause shadows or distortion along interior margin/
La reliure serrée peut causer de l'ombre ou de la distorsion le long de la marge intérieure | <input type="checkbox"/> Only edition available/
Seule édition disponible |
| <input type="checkbox"/> Blank leaves added during restoration may appear within the text. Whenever possible, these have been omitted from filming/
Il se peut que certaines pages blanches ajoutées lors d'une restauration apparaissent dans le texte, mais, lorsque cela était possible, ces pages n'ont pas été filmées. | <input type="checkbox"/> Pages wholly or partially obscured by errata slips, tissues, etc., have been refilmed to ensure the best possible image/
Les pages totalement ou partiellement obscurcies par un feuillet d'errata, une pelure, etc., ont été filmées à nouveau de façon à obtenir la meilleure image possible. |
| <input checked="" type="checkbox"/> Additional comments: [Printed ephemera] 1 sheet (verso blank)
Commentaires supplémentaires: | |

This item is filmed at the reduction ratio checked below/
Ce document est filmé au taux de réduction indiqué ci-dessous.

10X	14X	18X	22X	26X	30X
<input type="checkbox"/>	<input type="checkbox"/>	<input type="checkbox"/>	<input checked="" type="checkbox"/>	<input type="checkbox"/>	<input type="checkbox"/>
12X	16X	20X	24X	28X	32X

The copy filmed here has been reproduced thanks to the generosity of:

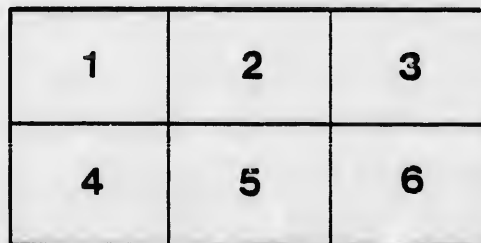
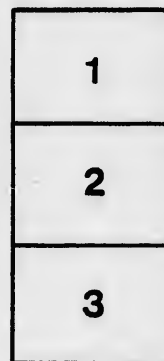
Législature du Québec
Québec

The images appearing here are the best quality possible considering the condition and legibility of the original copy and in keeping with the filming contract specifications.

Original copies in printed paper covers are filmed beginning with the front cover and ending on the last page with a printed or illustrated impression, or the back cover when appropriate. All other original copies are filmed beginning on the first page with a printed or illustrated impression, and ending on the last page with a printed or illustrated impression.

The last recorded frame on each microfiche shall contain the symbol \rightarrow (meaning "CONTINUED"), or the symbol ∇ (meaning "END"), whichever applies.

Maps, plates, charts, etc., may be filmed at different reduction ratios. Those too large to be entirely included in one exposure are filmed beginning in the upper left hand corner, left to right and top to bottom, as many frames as required. The following diagrams illustrate the method:



L'exemplaire filmé fut reproduit grâce à la générosité de:

Législature du Québec
Québec

Les images suivantes ont été reproduites avec le plus grand soin, compte tenu de la condition et de la netteté de l'exemplaire filmé, et en conformité avec les conditions du contrat de filmage.

Les exemplaires originaux dont la couverture en papier est imprimée sont filmés en commençant par le premier plat et en terminant soit par la dernière page qui comporte une empreinte d'impression ou d'illustration, soit par le second plat, selon le cas. Tous les autres exemplaires originaux sont filmés en commençant par la première page qui comporte une empreinte d'impression ou d'illustration et en terminant par la dernière page qui comporte une telle empreinte.

Un des symboles suivants apparaîtra sur la dernière image de chaque microfiche, selon le cas: le symbole \rightarrow signifie "A SUIVRE", le symbole ∇ signifie "FIN".

Les cartes, planches, tableaux, etc., peuvent être filmés à des taux de réduction différents. Lorsque le document est trop grand pour être reproduit en un seul cliché, il est filmé à partir de l'angle supérieur gauche, de gauche à droite, et de haut en bas, en prenant le nombre d'images nécessaire. Les diagrammes suivants illustrent la méthode.

Illustrissime, ac Reverendissime Domine,

Ex novis humani ingenii inventis, quibus aetas haec nostra ceteris antecellit, etsi commoda plus quam mediocria percipiuntur, eorum tamen occasione abusus non pauci, iique in rebus gravissimis occurrere deprehenduntur. Cum igitur ex chimicae progressibus eo ventum sit, ut multa in naturae similitudinem componantur aut conficiantur, contingit frequentissime, ut in regionibus praesertim uvarum penuria laborantibus vina quaedam fabricentur, quae musto ex uvis expresso minime constant. Hinc viro plures per Ecclesiam Antistites talia recenter edere decreta debuerunt, quibus vini artefacti usus prohiberetur omnino ab altaris ministerio, quo videlicet Divini Sacrificii securitati, ut par erat, consuleretur. Quam quidem in rem sicut in ipsa Urbe Eminentissimus Sanctitatis Suae Vicarius quaedam adsignavit loca, ubi vinum de vite tanquam tale recognitum ab Ecclesiarum Rectoribus aliisque Sacerdotibus emi posset, ita aliis in locis ea Episcopi in eundem finem statuerunt quae pro sui prudentia expedire iudicarunt. Porro vel in ipsa America res tanti momenti Episcoporum vigilantiam non effugit, ideoque notum est Sacrae huic Congregationi Decreta quaedam in Provincialibus Conciliis fuisse condita, ut caveretur ne quis vinum artefactum in Missae Sacrificio adhiberet. Quandoquidem vero hisce non obstantibus nuper Sanctissimo Domino Nostro petita fuerint sanationes super obligationibus missarum in quibus bona fide vinum arte confectum fuerat adhibitum, idcirco comperuit Sanctitas Sua Antistitem curas aut Decreta finem intentum haud plene atque ubique locorum fuisse consecuta.

Quae cum ita sint jussit Beatissimus Pater, ut vigilantia omnium ac singulorum Antistitem et Vicariorum Apostolicorum a S. Congregatione christiano nomini propagando praeposita dependentium, (praesertim illorum locorum in quibus vites vel parum vel nullo modo coluntur) suo nomine excitaretur ad eas edendas praescriptiones vel cautiones Sacerdotibus praescribendas, quibus omne nullitatis periculum a Sacrificio Altaris, quod supremus est religionis actus, penitus arceatur.

Quod quidem dum ad mentem Sanctissimi D. N. Amplitudini tuae significare non praetermitto, Deum precor ut Te diu sospitem servet incolumemque.

Datum Romae ex Aedibus S. Congregationis de Propaganda Fide die 10 Martii
1861.

Amplitudininis Tuae,

Uti frater addictissimus,

R. P. D. Episcopo Marianopolitano.

AL. C. BARNABO, Praef.,

CAJ. Archpus Thebar. a Secretis.

