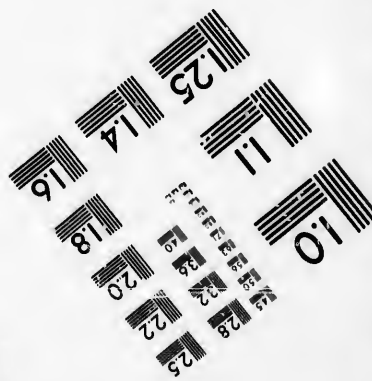
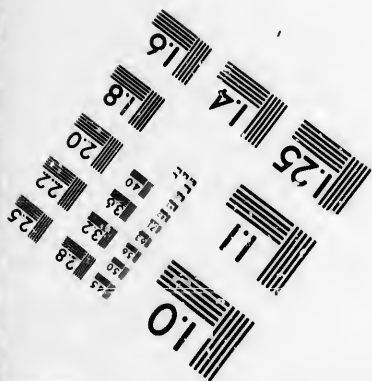
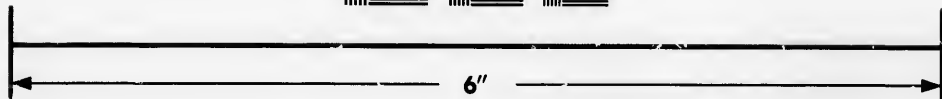
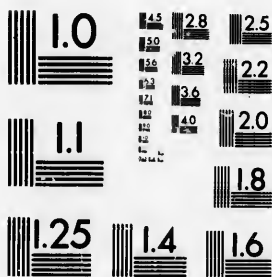


**IMAGE EVALUATION
TEST TARGET (MT-3)**



**Photographic
Sciences
Corporation**

23 WEST MAIN STREET
WEBSTER, N.Y. 14580
(716) 872-4503

**CIHM/ICMH
Microfiche
Series.**

**CIHM/ICMH
Collection de
microfiches.**



Canadian Institute for Historical Microreproductions / Institut canadien de microreproductions historiques

© 1985

Technical and Bibliographic Notes/Notes techniques et bibliographiques

The Institute has attempted to obtain the best original copy available for filming. Features of this copy which may be bibliographically unique, which may alter any of the images in the reproduction, or which may significantly change the usual method of filming, are checked below.

L'Institut a microfilmé le meilleur exemplaire qu'il lui a été possible de se procurer. Les détails de cet exemplaire qui sont peut-être uniques du point de vue bibliographique, qui peuvent modifier une image reproduite, ou qui peuvent exiger une modification dans la méthode normale de filmage sont indiqués ci-dessous.

- Coloured covers/
Couverture de couleur
- Covers damaged/
Couverture endommagée
- Covers restored and/or laminated/
Couverture restaurée et/ou pelliculée
- Cover title missing/
Le titre de couverture manque
- Coloured maps/
Cartes géographiques en couleur
- Coloured ink (i.e. other than blue or black)/
Encre de couleur (i.e. autre que bleue ou noire)
- Coloured plates and/or illustrations/
Planches et/ou illustrations en couleur
- Bound with other material/
Relié avec d'autres documents
- Tight binding may cause shadows or distortion along interior margin/
La reliure serrée peut causer de l'ombre ou de la distorsion le long de la marge intérieure
- Blank leaves added during restoration may appear within the text. Whenever possible, these have been omitted from filming/
Il se peut que certaines pages blanches ajoutées lors d'une restauration apparaissent dans le texte, mais, lorsque cela était possible, ces pages n'ont pas été filmées.
- Additional comments: [Printed ephemera] 1 sheet (verso blank)
Commentaires supplémentaires:

- Coloured pages/
Pages de couleur
- Pages damaged/
Pages endommagées
- Pages restored and/or laminated/
Pages restaurées et/ou pelliculées
- Pages discoloured, stained or foxed/
Pages décolorées, tachetées ou piquées
- Pages detached/
Pages détachées
- Showthrough/
Transparence
- Quality of print varies/
Qualité inégale de l'impression
- Includes supplementary material/
Comprend du matériel supplémentaire
- Only edition available/
Seule édition disponible
- Pages wholly or partially obscured by errata slips, tissues, etc., have been refilmed to ensure the best possible image/
Les pages totalement ou partiellement obscurcies par un feuillet d'errata, une pelure, etc., ont été filmées à nouveau de façon à obtenir la meilleure image possible.

This item is filmed at the reduction ratio checked below/
Ce document est filmé au taux de réduction indiqué ci-dessous.

10X	12X	14X	16X	18X	20X	22X	24X	26X	28X	30X	32X
			✓								

The copy filmed here has been reproduced thanks to the generosity of:

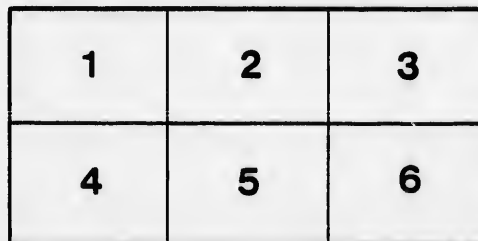
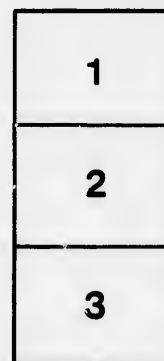
D. B. Weldon Library
University of Western Ontario
(Regional History Room)

The images appearing here are the best quality possible considering the condition and legibility of the original copy and in keeping with the filming contract specifications.

Original copies in printed paper covers are filmed beginning with the front cover and ending on the last page with a printed or illustrated impression, or the back cover when appropriate. All other original copies are filmed beginning on the first page with a printed or illustrated impression, and ending on the last page with a printed or illustrated impression.

The last recorded frame on each microfiche shall contain the symbol \rightarrow (meaning "CONTINUED"), or the symbol ∇ (meaning "END"), whichever applies.

Maps, plates, charts, etc., may be filmed at different reduction ratios. Those too large to be entirely included in one exposure are filmed beginning in the upper left hand corner, left to right and top to bottom, as many frames as required. The following diagrams illustrate the method:



L'exemplaire filmé fut reproduit grâce à la générosité de:

D. B. Weldon Library
University of Western Ontario
(Regional History Room)

Les images suivantes ont été reproduites avec le plus grand soin, compte tenu de la condition et de la netteté de l'exemplaire filmé, et en conformité avec les conditions du contrat de filmage.

Les exemplaires originaux dont la couverture en papier est imprimée sont filmés en commençant par le premier plat et en terminant soit par la dernière page qui comporte une empreinte d'impression ou d'illustration, soit par le second plat, selon le cas. Tous les autres exemplaires originaux sont filmés en commençant par la première page qui comporte une empreinte d'impression ou d'illustration et en terminant par la dernière page qui comporte une telle empreinte.

Un des symboles suivants apparaîtra sur la dernière image de chaque microfiche, selon le cas: le symbole \rightarrow signifie "A SUIVRE", le symbole ∇ signifie "FIN".

Les cartes, planches, tableaux, etc., peuvent être filmés à des taux de réduction différents. Lorsque le document est trop grand pour être reproduit en un seul cliché, il est filmé à partir de l'angle supérieur gauche, de gauche à droite, et de haut en bas, en prenant le nombre d'images nécessaire. Les diagrammes suivants illustrent la méthode.

ails
du
odifier
une
image

trata
o
elure,
à

SCHEDULE

SHOWING THE ASSESSED VALUE OF REAL PROPERTY IN THE SEVERAL CORPORATIONS
 INCORPORATED BY THE COUNCIL, WITH THE AMOUNTS TO BE RAISED BY ASSESSMENT

NAMES OF MUNICIPALITIES.	1	2	3	4
	Number of Acres Assessed.	Rate per acre as equal- ized.	Assessed value of real property as equalized.	Amount to be raised for County purposes, in addition to appropriation for roads and other purposes.
Township of Blandford, - -	29,728	\$20	\$594,560	\$ 70
do Blenheim, - - -	67,200	20	1,344,000	1,59
do Dereham, - - -	67,200	20	1,344,000	1,59
do Nissouri East,	46,300	20	926,000	1,10
do Norwich North,	34,386	22	756,492	89
do Norwich South,	35,713	18	642,834	76
do Oxford North,	21,000	20	420,000	49
do Oxford East, -	34,500	22	759,000	90
do Oxford West, -	25,500	20	510,000	60
do Zorra East, - -	55,000	20	1,100,000	1,30
do Zorra West, -	55,000	20	1,100,000	1,30
Town of Woodstock, - - -			488,760	58
do Ingersoll, - - - -			362,350	43
Village of Embro, - - - -			65,000	7
	471,527		10,412,996	12,38

NOTE.—The Clerks of the several Corporations will please take notice that the 1st, 2nd, 3rd and 4th columns are those to be raised in their respective Corporations for County purposes, and the 5th column appertaining to appropriation for County Roads and other purposes, and please take notice that those in the 5th and 6th columns are the amounts of

SCHEDULE,

THE SEVERAL CORPORATIONS IN THE COUNTY OF OXFORD FOR 1865, AS EQUAL-
TO BE RAISED BY ASSESSMENT FOR COUNTY AND SCHOOL PURPOSES.

3	4	5	6	7
Assessed value of real property as equalized.	Amount to be raised for County purposes, including appropria'n for Co. roads and bridges	Municipal Assessment for Schools.	Government Grant for Schools.	Apportionm't of appropriation for county roads and bridges.
\$594,560	\$ 707 00	\$239	\$239	\$114 00
1,344,000	1,598 35	836	836	258 00
1,344,000	1,598 35	657	557	258 00
926,000	1,101 25	418	418	177 75
756,492	899 50	412	412	145 25
642,834	764 25	351	351	123 50
420,000	499 20	212	212	81 00
759,000	902 50	327	327	146 00
510,000	606 30	326	326	98 00
1,100,000	1,308 15	540	540	211 00
1,100,000	1,308 15	442	442	211 00
488,760	581 00			94 00
362,350	431 00			70 00
65,000	77 00			12 50
10,412,996	12,382 00	4760	4760	2000 00

us will please take notice that the amounts mentioned in the 4th and 5th
porations for County purposes and for the support of Schools respectively,
for County Roads and Bridges; and Local School Superintendents will
nms are the amounts of the Local and Government Grants respectively.

