

LE PRIX COURANT

REVUE HEBDOMADAIRE

Du Commerce, de la Finance, de l'Industrie, de la Propriété Foncière et des Assurances

BUREAU : 36 rue St-Jacques, Montréal.

ABONNEMENTS : { Montréal, un an, \$2.00
Canada, " 1.50

VOL. X

MONTREAL, VENDREDI 12 AOUT, 1892

No 23

N. F. BEDARD

17 rue William, Montréal
Marchand de fromage

A COMMISSION
et Négociant de toutes sortes de Fournitures pour

Fromageries et Beurreries

AGENT DE

MacPherson & Schell

Alexandria, Ont.

pour la vente de leur fameux bois à boîte reconnu par le grand nombre des fromagers comme n'ayant pas son égal ici en Canada, ainsi que leur moulin à plier les boîtes lequel travaille à perfection.

On pourra voir ce moulin et un échantillon du bois à mon magasin.

Pour prix et plus amples détails veuillez correspondre à l'adresse ci-dessus.

Pour communication par téléphone, demandez le No. 2481.

SAINDOUX



EMPAQUETÉ EN

Seaux de 3, 5, 10 et 20 lbs.
et en tinettes de 50 lbs.

LE SAINDOUX

ANCHOR

est bien supérieur aux saindoux de Chicago.
Et se vend à meilleur marché.

M. LAING & SONS

Empaqueurs, Montréal.

DEMANDEZ LA LISTE DES PRIX

En vente chez tous les Epiciers.

Bureau : Telephone No 344

MAISON D'EMPAQUETAGE :

Telephone No. 6036.

A. DESJARDINS. F. E. PERRAULT

Desjardins & Perrault

Importateurs en Gros et en Détail de

FRUITS

Etrangers et Domestiques

142-143, Marché Bonsecours

MONTREAL

Ci-devant occupé par O. & E. art.
Toute commande promptement exécuté.

Tel. Bell 1742 - Tel. Federal 75.

DUCKETT, HODGE & Cie

EXPORTATEURS DE

BEURRE ET FROMAGE

et Marchands de

PROVISIONS EN GENERAL

104 rue des Sœurs Grises

Coin de la rue William MONTREAL

J. A. VAILLANCOURT

Marchand-Commissionnaire de Provisions

333 RUE DES COMMISSAIRES

BEURRE, FROMAGE et ŒUFS placés aux

prix les plus avantageux.

Attention spéciale donnée aux consignations

de beurre et de fromage.

Avances libérales sur consignations.

TINETTES en belle épinette blanche, 30, 50

et 70 lbs., fournitures pour fromagerie.

Spécialité de tinettes pour beurreries. Aussi

meilleur sel anglais pour beurreries.

Sollicite la consignation de toutes sortes de

produits agricoles.

Revue des Marchés

Montréal, 11 Août 1892.

GRAINS ET FARINES

Marchés de Gros

Le télégraphe a été avare de renseignements, depuis quelques jours, au sujet des marchés de blé en Europe et des événements qui les influencent. La moisson doit être à peu près terminée en France et elle a dû commencer la semaine dernière dans le sud de l'Angleterre. Ce que nous connaissons du résultat est fort peu de chose et, pour se faire une idée, il faut analyser les dépêches laconiques des agences de télégraphie. Beerbohm a coté, jusqu'à hier, les marchés anglais fermes avec tendance à la hausse; hier il les cotait plus faibles. D'un autre côté, il a constamment coté les marchés français de province tranquilles.

On pourrait en conjecturer que la moisson, en Angleterre, ne donnait pas jusque-là un bon résultat, et puis que, probablement par suite d'un changement de température, la perspective d'un bon rendement a été plus encourageante. En France, les battages se font en ce moment, les offres de la culture sont, en conséquence, très restreintes et les cours restent stationnaires en l'absence de transactions et en attendant les renseignements précis sur le rendement de la récolte.

Des avis privés disent que la récolte des céréales en Angleterre est en danger.

Les grains-fourrages sur les marchés anglais, sont chers et à la hausse, ce qui indiquerait une situation à la hausse aussi pour le blé. Les pois ont haussé à Liverpool de 1/4.

Aux Etats-Unis, la spéculation a été

active et à la hausse sur le blé et surtout sur le maïs. Ce dernier grain ne donnera certainement pas la moitié de la récolte de l'année dernière et l'affluence de l'abondance ou de la disette du maïs se produit directement sur les prix du blé. Le mouvement des marchés disponibles a été actif aussi, mais moins que celui des marchés de spéculation. Le blé monte surtout sur les livraisons éloignées.

La moisson du blé de printemps ne se fait pas dans des conditions aussi favorables que celle du blé d'hiver; on signale, dans l'Ouest, de violentes tempêtes qui ont dû couvrir les blés, égrener ceux qui étaient trop mûrs et atrophiair les autres.

Voici les cours des principaux marchés des Etats-Unis.

	3 Août	10 août
Chicago (Déc.).....	0.80 1/2	0.81 1/2
New-York (Déc.).....	0.83 1/2	0.88 1/2
St-Louis (disp).....	0.73 1/2	0.73
Duluth (disp).....	0.81 1/2	0.82 1/2

Au Manitoba on a commencé ça et là à moissonner les blés hâtifs, mais la moisson générale ne commencera guère que la semaine prochaine. D'ici là, ou plutôt d'ici à la fin du mois, on consultera anxieusement le thermomètre. Les gelées les plus désastreuses, les années précédentes, se sont produites entre le 15 et le 31 août; jusqu'à ce que cette période soit passée, on sera dans l'anxiété. Un élément favorable de la situation, c'est que les fortes chaleurs récentes ont hâté la maturité sans endommager le grain. Le blé a au moins une semaine d'avance sur l'année dernière, ce qui sera d'un grand avantage, en cas de gelées. Jusqu'ici les apparences sont très belles, la paille est courte; ce qui diminuera le travail de la moisson et les épis sont bien remplis.

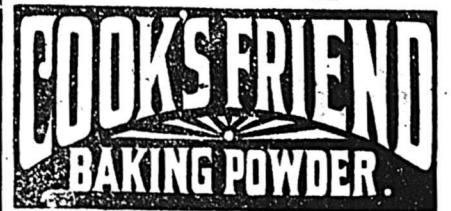
Dans la province d'Ontario, l'avoine et l'orge sont mûrs et la moisson en est commencée. Les pois dans plusieurs localités donnent une pauvre récolte.

A Toronto, on cote le no 2 roux de 76 à 77c, No 1 dur du Manitoba 93 à 95c. No dur do 80 à 80c, No 3 dur do 75 à Orge No 2 48 à 49, pois No 2, 64 à 65c., avoine Ne 1, 33 à 34c. Du blé blanc a été vendu à la compagnie à 78c, et du blé roux du printemps à 71c.

A Montréal le blé n'a pas de mouvement notable et les prix en sont nominaux.

La demande pour les pois est devenue de plus en plus active et les exportateurs ont haussé leurs offres. Il a été offert pour un lot de pois No 2 de la province 81c par 60 lbs, et cette offre a été refusée. Il est probable cependant que 82c eût été accepté. Le stock en entrepôt n'est que de 100,000 minots de plus qu'à pareille date de l'année dernière, lorsque l'on était en face d'une magnifique récolte. La situation

LA CÉLÈBRE



est une marchandise honnête et pure; c'est la marchandise avec laquelle on peut fonder un commerce et le maintenir prospère.

W. D. McLAREN

Seul Fabricant - MONTREAL

Téléphone 9133.

Boite B. P. 1159

David Muir & Cie

EXPORTATEURS DE

BEURRE, FROMAGE et ŒUFS

83 Rue McGill, Montréal

Entrée des marchandises Rue Normond

Référence autorisée: La Banque de Montréal.

Thomas McLaughlin

Expéditeur de

Farines - et - Grains

NO. 210, BOARD OF TRADE
Toronto, Ont.

SPECIALITÉS:

Fleur Famille et Fleur Medium

Demandez mes prix et conditions.

BRODIE & HARVIE

Marchands de Farines

Fabricants de la

Farine Préparée au Levain de
Brodie & Harvie

Farine d'avoine Farine de Graham, Blé cassé
Farine de seigle, Maïs pilé, Farine de blé
d'inde, Son, Grains de fourrage

10 & 12 rue Bleury, Montréal.

L. J. HERARD

MARCHANT DE

Ferronnerie, Outils, Quincailleries
Ustensiles de Cuisine, etc.

No 26 RUE ST-LAURENT

Téléphone Bell, 6664 MONTREAL

Pour vendre vos Propriétés,
annoncez dans le PRIX COURANT

SPÉCIALITÉS DE
WALLACE DAWSON
Pharmacien-Chimiste
No. 169 RUE ST-LAURENT
MONTREAL.

DYSPEPSIE.—Spécifique du Dr Noswood contre l'indigestion, les maladies bilieuses et toutes formes de dyspepsie.
Prix 50c. la bouteille.

CRÈMES de Chocolat de Dawson pour les vers. Les médecins les recommandent spécialement.
Prix 25c. la boîte.

STOP-IT de Dawson.—Remède contre le mal de dents.
Prix 15c. la bouteille.

REMEDÉ Anti-Rhumatique de Dawson.—Remède interne pour la Goutte, le Rhumatisme inflammatoire, la Sciatique et toutes douleurs rhumatismales.
Prix 50c. la bouteille.

MORRHUO-CREOSOL.—Un excellent remède pour la Consomption, la Bronchite, l'Astme, le Rhume et tous les dérangements de la gorge et des poulmons.
Prix 50c. et \$1.00 la bouteille.

CÉLÈBRE REMÈDE ANGLAIS du Dr D. W. Park, contre tous les désordres du sang, tels que les boutons, les pustules, les dartres, les clous etc.
Prix \$1.00 la bouteille, 6 pour \$5

Si vous ne pouvez vous procurer quelqu'un de ces médicaments d'un marchand local, nous vous les expédierons immédiatement sur réception du prix.

Demandez-les à vos fournisseurs.

J. H. HORSFALL & Co
138 Rue Windsor, Montreal
Seuls fabricants des
Cabinets Automatiques de Sureté
pour l'Huile de Sharp.



Ayant fabriqué tous ces cabinets depuis leur introduction au Canada pour la Oil Cabinet and Novelty Co., pour la Canadian Oil Cabinet Co. et plus tard pour la McLaren Mfg Co., nous sommes en mesure de faire des cabinets de tous genres pour contenir toutes sortes d'huiles, pour les épiciers, machinistes, fonderies, bateaux à vapeur, et toute autre boutique où l'on emploie de l'huile.

Cabinets faits sur commande, ajustés à tout espace et sur toutes dimensions données, à une égère avance sur les prix réguliers.

AGENCE
DES
Moulins à Farines du Canada
GRAINS! GRAINS!

Nous vendons aux mêmes prix que les moulins.
Grains vendus à commission.
Toutes commandes exécutées promptement.

97 rue des Commissaires
MONTREAL
E. DUROCHER & CIE,
Représentants.



RHUMES ET BRONCHITES
CHRONIQUES
Liqueur de Goudron de Norvege

tant recommandée par les médecins les plus célèbres de l'Europe et du Canada

25c. et 50c. la bouteille
A VENDRE CHEZ
MM. Laviolette & Nelson
PHARMACIENS

Agents des Remèdes Brevetés Français
1605 RUE NOTRE-DAME
Coin de la rue St-Gabriel, MONTREAL.

Abonnez-vous au "LE PRIX COURANT" pour vendre vos propriétés.

statistique est donc favorable aux détenteurs.

L'avoine a eu bonne demande encore pour l'exportation. Il n'y a pas encore de nouvelle avoine sur le marché et, comme le prix, en somme, est encore modéré, il n'y en aura probablement pas avant la fin du mois, sauf les quelques charges qui seront amenées aux marchés de détail.

En attendant les prix se maintiennent fermes; deux chars de No. 3 ont été vendus hier à 55½c. et il est possible d'obtenir 55½c. pour le No. 3.

L'orge est toujours à bon marché. Le sarrasin est hors du marché de gros; le détail en a augmenté les prix.

Les farines restent tranquilles sur place, quoiqu'il y ait une légère demande de l'exportation.

La demande locale est par petites fractions, suivant les besoins journaliers, les prix sont absolument les mêmes que la semaine dernière.

Nous cotons en hausse de 10c. par quart sur les farines d'avoine.

Blé roux d'hiver, Canada No 2...	\$0 00 à 0 00
Blé blanc d'hiver " " " "	0 00 à 0 08
Blé du printemps " " " "	0 00 à 0 74
Blé du Manitoba, No 1 dur.....	0 95 à 0 96
" " " " " "	0 85 à 0 86
" " " " " "	0 75 à 0 77
Blé du Nord No 2	0 00 à 0 70
Avoine	0 36 à 0 36½
Blé d'inde, en douane	0 00 à 0 36
Blé d'inde droits payés.....	0 65 à 0 00
Pois, No 1	0 85 à 0 70
Pois No 2 (ordinaire).....	0 80 à 0 81½
Orge, par minot	0 38 à 0 79
Sarrasin, par 50 lbs.....	0 55 à 0 60
Seigle, par 56 lbs.....	0 00 à 0 52

FARINES

Patente d'hiver	\$4 50 à 4 75
Patente du printemps	4 75 à 4 90
Patente Américaine	5 60 à 4 80
Straight roller.....	4 00 à 4 25
Extra.....	3 75 à 4 00
Superfine.....	3 15 à 3 25
Fort de boulanger (cité).....	4 50 à 0 00
Fort de Manitoba.....	4 25 à 4 40

EN SACS D'ONTARIO

Medium.....	2 00 à 2 75
Superfine	1 65 à 1 70
Farine d'avoine standard, en barils.....	4 10 à 0 00
Farine d'avoine granulée, en barils.....	4 20 à 0 00
Avoine roulée en barils.....	4 20 à 0 00

MM. E. Durocher & Cie. ayant été nommés agents généraux pour les moulins à farine de W. B. McAllister & Son, informent les marchands qui voudraient contracter aux prix d'aujourd'hui pour livraison à l'automne (septembre ou octobre) qu'ils feraient bien d'écrire au plus vite pour les prix et les échantillons.

Marché de Détail

Les grains nouveaux n'ont pas encore fait leur apparition sur nos marchés de détail, mais on s'attend à les y rencontrer d'un moment à l'autre. L'avoine en attendant, se vend aux anciens prix. Le sarrasin est très rare et les pois sont très fermes.

En magasin, on vend encore l'avoine de 85 à 90 c. par 80 lbs suivant la qualité, mais on s'attend à une baisse dès l'apparition de l'avoine nouvelle.

L'orge No 2 de la province vaut \$1.00 par 96 livres.

L'orge No 1 d'Ontario vaut \$1.10.

Le blé-d'inde jaune des Etats-Unis vaut 65 c. par minot et le blanc 70 c.

Il a été vendu cette semaine du sarrasin à \$1.20 la livre.

Les pois no. 2 valent 85 c. et les pois cuisants \$1.00 par 60 lbs.

La graine de lin par minot de 60 lbs. vaut \$1.10 à \$1.20.

Le blé pour les animaux vaut de 95 c. à \$1.00 par 100 lbs.

La farine de seigle vaut \$2.00 par 100 livres.

La farine d'avoine vaut \$3.10 à 3.60 par 100 lbs.

La farine de sarrasin vaut \$2.30 à \$2.35 par 100 lbs.

BEURRE

Marché de Liverpool

On nous écrit de Liverpool à la date du 30 juillet :

Beurre du continent. La demande s'est amélioré vers la fin de la semaine, les beurres frais ont haussé à cause de leur rareté et en sympathie avec les avis du Danemark, beurre d'Irlande. Cet article a été en bonne demande toute la semaine, le marché ici est presque à sec et les marchés d'Irlande clôturant en hausse, nous cotons une avance ici.

Les cours de clôture sont :

Danemark, très fin.....	110 à 115s
Hambourg " " " "	109 à 112s
Irlande, crémeries.....	109 à 112s
Tipperary, très fin.....	102 à 106s
Limerick, " " " "	98 à 102s

Marché de Montréal.

Les achats des exportateurs sont moins actifs et le marché a une tournure plus tranquille; mais l'effet du dernier mouvement de hausse a été de persuader aux beurriers que leurs produits valaient plus que ne le comporte réellement le marché. Cependant tous ne sont pas sous cette fausse impression et quoique des offres de 21c à la campagne aient été refusées, nous dit-on, on a pu acheter d'autres lots, de bonne qualité, sur notre marché, à ce même prix. Le fait est qu'il est très difficile d'écouler le commerce local du beurre de beurrerie à plus de 21½ ou 22c à la tinette. Il y a peu de stock de beurrerie chez les commerçants ici, mais les exportateurs n'ont pas expédié tous leurs achats, un seul a, nous informe-t-on, mis en glacière quelque chose comme 3000 tinettes. Ce beurre est retiré du marché, mais pour le moment seulement car il peut y revenir de nouveau, tôt ou tard, suivant que le marché anglais se comportera.

Les bons townships frais valent, en gros, de 17 à 18c et se détaillent à la tinette de 18 à 20c. Les beurres communs valent de 15 à 17c. et ceux de l'ouest 15 à 16c.

FROMAGE

Marché de Liverpool.

On nous écrit de Liverpool à la date du 30 juillet :

Il y a eu une bonne demande de la consommation pour le fromage pendant toute la semaine, à des prix légèrement en hausse. Aujourd'hui, les câblegrammes annoncent une hausse de 1 s. 6 d. par 112 lbs aux Etats-Unis et aux Canada, il se trouve qu'on peut acheter ici à meilleur marché que de l'autre côté, en conséquence les achats sur place ont été actifs et tous les lots de bonne qualité se sont vendus en débarquant. On recherche aussi les lots de bonne qualité mais un peu au-dessous de fancy à un chelling ou deux au-dessous de la cote. Voici les cours : Fromage extra fin, 46 s. 6 d. à 47 s. 6 d.; do moyen, 40 s. à 42 s. Il ne reste virtuellement plus de fromage de l'automne dernier.

Marché de New-York.

A New-York le marché a été actif cette semaine avec un ton très ferme et une hausse d'une fraction. Le coloré de choix commande le prix de 9½ c. et le blanc, celui de 9½ c. Il n'y a aucun mouvement de spéculation perceptible auquel on puisse attribuer la fermeté du marché et l'on est bien obligé de convenir que cette fermeté est légitime

et solide, étant basée sur la demande de la consommation en Angleterre.

Utica, N. Y., 8 août. — Marché plus ferme et prix en hausse. Voici les ventes : 1763 fromages colorés à 8½ c. 700 à 9 c. 1879 à 9½ c. 1719 à 9½ c. 148 à 9½ et 141 à 9½; 147 fromages blancs à 8½ 74 à 9 c. 228 à 9½ c. et 92 à 9½ c.

Little Falls, N.-Y., 8 août.—Marché actif avec beaucoup de compétition entre les acheteurs et prix en hausse. Voici les ventes : 3373 fromages à 8½ c. 350 à 8½ c. 2835 à 9 c. 880 à 9½ c. 150 à 9½ c. 91 à 9½ c. 500 à commission.

Soixante-quatre tinettes de crémeries ont été vendues entre 22½ et 23½ c.

Marchés d'Ontario

Belleville, 9 août.—Vingt-six fromageries ont mis en vente 1020 fromages blancs et 495 colorés, en tout 1515. Les blancs ont été vendus : 180 à 9½ c. 100 à 9 11/16 c. 115 à 9½ c. 75 à 0 13/16 c. et 915 à 9½ c. Les colorés, 215 à 9½ c. et 50 à 9½ c. Quelques fromagers parlent de vendre par contrat et de garder un peu de juillet pour mettre avec le reste de la saison.

Jugersoll, Ont. 9 août.—En vente aujourd'hui, 2215 fromages, solde de la fabrication de juillet. Les ventes ont été : 100 à 9 5/16 c. 120 à 9½ c. 375 à 9 7/16 c. et 200 à 9½ c.

Campbellford, 9 août.—Douze fromageries ont mis en vente 731 fromages blancs et 204 colorés. Ces derniers n'ont pas été vendus. Les blancs ont été vendus à 9 11/16.

Marché de Montréal

Les derniers fromages de juillet se vendent aujourd'hui en hausse sur les prix payés pour le mois de juin et nous arrivons à la fabrication d'août avec un marché très ferme, actif, et qui malgré les prévisions des commerçants ne paraît pas devoir revenir en arrière avant la fin de la saison.

Les marchés d'Ontario de mardi ont presque atteint 10c, ce qui est de ¼ à ½ c de plus que le marché de Montréal; il est vrai que, à ces prix, les acheteurs négligent les fromages du Haut-Canada, ce qui donne d'autant plus de force à notre fromage de Québec.

Pour commencer la semaine, on a payé lundi, au quai, de 9½ à 9½c pour les meilleurs parmi 3000 fromages en vente. Les commissionnaires ont vendu jusqu'à hier 9½c pour le fromage blanc bonne qualité et 9½c pour le coloré, mais 9½c a été très difficile à obtenir.

La semaine prochaine nous allons recevoir le fromage de la première semaine d'août; si la bonne qualité se maintient et si d'un autre côté, les fromagers d'Ontario se maintient aussi entêtés, il est probable que l'on paiera notre fromage encore plus cher que cette semaine. Il n'y a pas de stock en réserve ici et les exportateurs tant en hochant la tête et en prédisant la baisse, continuent à acheter et à ajouter une fraction à leurs offres, car ils ont des commandes qui leur permettent d'acheter et ils expédient au fur et à mesure.

ŒUFS

Le marché se maintient assez ferme; les exportations continuent tranquillement mais suffisamment pour maintenir les stocks en bonne situation. MM. Hislop Meldrum & Cie ont expédié cette semaine, sur commandes d'acheteurs anglais, 50 boîtes pour Liverpool par le "Circassian" 200 boîtes pour Glasgow par le "Pomeranian" etc. M. Langlois a aussi expédié 100 boîtes pour Liverpool.

Le marché local est à 12 1/2c. pour œufs mirés.

SUCRE D'ERABLE

Sur une commande de la maison Félix Potin, une des premières maisons de confiserie de Paris, transmise par M. de la Porte, du département du secrétaire d'Etat à Ottawa. M. Langlois vient d'expédier à Paris. huit quart environ 2000 livres de sucre d'érable.

Nous souhaitons que cette première exportation soit suivie de beaucoup d'autres et finisse par établir un commerce régulier de ce produit essentiellement canadien entre le Canada et la France.

FRUITS

Les framboises sont revenues à meilleurs marchés; la récolte dans le nord est énorme et les arrivages sont encore très considérables, malgré la dérivation vers Boston d'une partie des consignations.

M. Thomas J. Potter a vendu à l'encan, pour le compte de M. Vipond, McBride & Cie, un char de fruits de Californie, contenant 240 boîtes de pêches, 290 de poires, 158 de prunes, et 14 demi-boîtes de prunes. La vente a très bien réussi. Les prix ont été; poires Bartlett, de \$3.80 à \$4.25; poires Howell et autres, de \$2.55 à \$3.05; pêches de \$2.15 à \$2.30; prunes, de \$1.50 à \$2.25. Un autre char sera vendu lundi prochain.

FOIN PRESSÉ ET FOURRAGES

A Boston, on cote:

Table with 2 columns: Description of hay and feed, Price per unit.

Arrivages de la semaine 201 chars de foin et 10 chars de paille; semaine correspondante de l'année dernière, 194 chars de foin et 19 chars de paille.

Le stock diminue un peu quoiqu'il reste encore considérable; nous ne pouvons coter aucun changement notable sur le prix de la semaine dernière (Circulaire de MM. Hosmer, Robinson & Cie de Boston).

A Montréal, les arrivages de foin nouveau sont considérables et les prix baissent. Le vieux foin est aussi meilleur marché.

Nous cotons en magasin:

Table with 2 columns: Description of hay and feed, Price per unit.

MARCHÉ AUX ANIMAUX

Il y avait lundi, aux abattoirs de l'Est:

Table with 2 columns: Animal type, Quantity.

Les arrivages de la semaine dernière au cours G. T. R. sont:

Table with 2 columns: Animal type, Price per unit.

Le marché anglais est encore défavorable sans perspective d'amélioration et les exportateurs sont malades. Les animaux de boucheries se sont vendus tranquillement à des prix faibles.

On peut donner comme moyenne les prix suivants:

Bêtes à cornes exportation la lb. 4 1/2 à 4c. Bêtes à cornes, Ire qual., la lb. 4 à 4 1/2c.

Moutons la pièce.....\$3.00 à \$5.00 Agneaux, "..... 2.25 à 4.00 Veaux, "..... 2.50 à 9.00 Cochons les 100 lbs sur pied 5.25 à 5.50

Les exportations de la semaine dernière ont été de 3,413 bêtes à cornes et 485 moutons.

Desmarteau & Larivé

Courtage General

No 1598 Rue Notre-Dame, Montréal

ENTRÉES EN DOUANES, RECLAMATIONS DE FRETS, ASSURANCES.

Agences de Manufactures Canadiennes et Etrangères. Avances sur consignations! Seuls représentants au Canada de la Savonnerie Continentale de Paris et de Bates Manufacturing Co. Halifax N.S. CORRESPONDANCE SOLICITÉE.

PICAULT & CONTANT PHARMACIENS et CHIMISTES No 1475, Rue Notre-Dame, Montréal. Manufacturers et Marchands en Gros. d'Essences culinaires, Huiles à cheveux, Parfumeries, Vernis à chaussures, Lessive en caisses, Caustique en canistres, Huile d'Olive en bouteilles, Huile de Castor, etc., etc. Prix modérés et commandes exécutées avec diligence.

LA LOTERIE DE LA PROVINCE de QUEBEC

DEUX TIRAGES PAR MOIS

Les Tirages ont lieu le PREMIER MER CREDI et le TROISIEME MERCREDI de chaque mois.

Valeur des Lots, \$52,740

Tous les Lots sont tirés à chaque Tirage Prochain Tirage, le 20 aout 1892

Rappelez-vous que le Gros Lot est de 15,000 PIASTRÉS

BILLET DO - - - - \$1.00 25 CTS.

Pour \$1, l'on peut gagner.....\$15,000 Pour \$1, l'on peut gagner..... 5,000 Pour \$1, l'on peut gagner..... 2,500 Pour \$1, l'on peut gagner..... 1,250

Il y a aussi un grand nombre de lots de \$5, \$10, \$15, \$25, \$50, \$250 et \$500, au total de \$28,990.

N'oubliez pas que votre billet, gagnant un lot quelconque parmi les lots tirés un par un, peut aussi gagner un des lots approximatifs de \$25, \$15 et \$10, et avoir droit en outre à un lot de \$5, s'il se termine par les deux derniers chiffres de l'un des deux premiers gros lots.

LE GERANT S. E. LEFEBVRE, 82, rue St-Jacques, Mont

MAGNIFIQUES Bureaux à Louer

DANS Les Bâtisses de L'ETENDARD avec toutes améliorations modernes. S'adresser au

Annoncez dans le PRIX COURANT pour acheter ou vendre vos propriétés.

A Vendre

\$3,000.—Un lot vacant de 25 x 107 sur la rue Sherbrooke, près de la rue St-Denis, seulement \$327 comptant, la balance à intérêt au taux de 4 1/2%.

\$7,200.—2 maisons en pierre et brique sur la rue Sanguinet entre les rues Craig et Vitre.

\$6,500.—Une maison en pierre sur le bas de la rue St-Denis.

\$16,000.—Un pâté de maisons en brique solide sur la rue Quesnel, louée \$1,680.

\$6,000.—3 maisons formant l'encoignure des rues Rivard et Montréal. Terrain 80 pieds carrés.

2 belles résidences d'été à St-Vincent de Paul, une à l'île Perrot, une à Beauharnois, et une à Lachine.

GUIMOND BROSEAU AGENTS D'IMMEUBLES ET EVALUATEURS

1562 Rue Notre-Dame (En face du Palais de Justice)

Cie d'Exposition de Montréal

GRANDE Exposition Provinciale A MONTREAL Du 15 au 23 Septembre 1892

Seconde Exposition annuelle

Grand Concours de Bétail. Magnifique Exposition d'Horticulture. Belles collections de Reliques Historiques par la Société Antiquaire et Numismatique.

Attractions Extraordinaires. ASCENSION en BALLON avec Descente en Parachute par Stanley Spencer, le fameux Aéronaute Anglais.

Concerts et Orchestres Militaires de Dames. Magnifiques Feux d'Artifice. Musique Splendides. Brillantes Illuminations Electriques.

Services de Chars Electriques jusqu'au Terrain

OUVERTE JOUR ET NUIT

ENTRÉE: 25 CENTIMS. Toutes les demandes d'espace devront être faites de suite. Pour la liste de prix et toute autres informations s'adresser à

S. C. STEVENSON, Gérant et Secrétaire, 76 rue St-Gabriel, Montréal.

EXTENSION DES RUES: ST-LAURENT et St-Charles Borromée.

BUREAUX: No 116 rue St-Jacques Vis-à-vis le Bureau de Poste

MONTREAL.

J'ai le plaisir d'annoncer aux acheteurs sur l'extension des rues St-Laurent et St-Charles Borromée que j'occupe à présent des bureaux plus confortables et plus accessibles à l'adresse ci-dessus, où dorénavant seront transigées toutes les affaires ayant rapport à l'Extension des rues St-Laurent et St-Charles Borromée.

FRED R. ALLEY.

AUX MARCHANDS DE GROS.

Premières maisons de vins et liqueurs de France, demandent représentants au Canada. S'adresser par lettres

L. A. C, B. P. Boite 985 jno-228

Alphonse LaBadie 15, rue St-Lambert MONTREAL Agent d'Immeubles, Assurance, Prêts et Collections. Attention particulière donnée à l'administration de succession, la location de maisons et la collection des loyers. Téléphone Fédéral, 885. B. B. P. 1036. Avec MM. LaBadie & LaBadie, Notaires.

J. B. RENAUD & Cie 126 et 136 RUE ST-PAUL - QUÉBEC. POISSONS! Harongs Labrador, Cap Breton, Anticosti. Maquereau, Flétant, Turbot, Anguilles, Sardines (choix), Saumon. Morue verte et Morue sèche. HUILES DE POISSONS (Morue, Loup-marlin, Marsouin, Harongs). Aussi: Lard, Saindoux, Flour, Grains, Moulées, Son, etc. Corrépondance sollicitée. J. RENAUD & CIE.

THE RIPANS TABLETS regulate the stomach, liver and bowels, purify the blood, are pleasant to take, safe and always effectual. A reliable remedy for Biliousness, Blootches on the Face, Bright's Disease, Catarrh, Colic, Constipation, Chronic Diarrhoea, Chronic Liver Trouble, Diabetes, Disordered Stomach, Dizziness, Dysentery, Dyspepsia, Eczema, Flatulence, Female Complaints, Foul Breath, Headache, Heartburn, Hives, Jaundice, Kidney Complaints, Liver Troubles, Loss of Appetite, Mental Depression, Nausea, Nettle Rash, Pimples, Painful Digestion, Rash of Blood, Scallow Complexion, Salt Rheum, Scald Head, Scrofula, Sick Headaches, Skin Diseases, Stomach, Tired Liver, Ulcers, and every other disease that impure blood or a failure in the proper performance of their functions by the stomach, liver and intestines. Persons given to over-eating are benefited by taking one tablet after each meal. A continued use of the Ripans Tablets is the surest cure for obstinate constipation. They contain nothing that can be injurious to the most delicate. 1 gross \$2, 1/2 gross \$1.25, 1/4 gross 75c., 1/24 gross 15 cents. Sent by mail postage paid. Address THE RIPANS CHEMICAL COMPANY, P. O. Box 672, New York.

Récemment mis en magasins chez F. KIROUAC & FILS, RUE ST-PIERRE Basse Ville, Québec.

Blé dur du Manitoba, Blé du printemps (d'Ontario), Mils canadien et Américains, Trèfle rouges et Trèfles blancs, Avoine blanche hâtive, Pois de la meilleure qualité, Orge, Sarazin, etc., etc.

Echantillons adressés sur demande. Marchandises toujours livrées aux stations de chemins de fer, goelettes, bateaux, sans chargé extra. KIROUAC & CIE.

ANNONCES. SI vous avez quelque chose à annoncer quel que part, en aucun temps, écrivez à GEO. P. ROWELL & CIE, No 10 Spruce Street, New-York.

QUICONQUE a besoin d'informations au sujet d'annonces, fera bien de se procurer un exemplaire de "BOOK FOR ADVERTISERS," 368 pages; prix, une piastre. Expédié par la maille, franco, sur réception du prix. Contient une compilation faite avec soin, d'après le American Newspapers Directory, de tous les meilleurs journaux, y compris les journaux spéciaux; donne la cote de la circulation de chacun, avec beaucoup de renseignements sur les prix, et autres sujets se rapportant aux annonces. Ecrire 10 ROWELL'S ADVERTISING BUREAU, & Spruce Street, New York.

ANNONCEZ DANS "LE PRIX COURANT" Pour vendre vos Propriétés

HUDON, HÉBERT & CIE.

IMPORTATEURS DE

Vins, Liqueurs et Provisions**EN GROS**

304 et 306 RUE ST-PAUL — 143 et 145 des Commissaires.

N. B.—Nous faisons une spécialité des VINS DE MESSE, et tenons constamment en mains, pour cet usage, les vins de Sicile, Tarragone et les Sauternes.

**Les Sucres Granulés,
les Sucres Jaunes et
les Sirops de la**

St. Lawrence Sugar Refining Co.

SONT PURS.**- PAS DE BLEU -**

Aucune matière colorante n'est employée dans la fabrication de

NOS SUCRES GRANULÉS.

FONDÉE EN 1837

L. W. TELMOSSE & Cie.

(Successeurs de Gaucher & Telmosse.)

IMPORTATEURS DE

Épiceries, Vins, Liqueurs, Conserves alimentaires etc.

87 et 89 Rue des Commissaires, 242, 244 et 246 rue St-Paul, Montréal

N. B.—Nous faisons une spécialité des VINS DE MESSE, SICILE, TARRAGONNE et nous tenons constamment en mains les vins de SAUTERNE et CLARETS.

G. G. GAUCHER

(Ci-devant associé de la maison Gaucher & Telmosse)

MARCHAND DE

Farines, Provisions, Lard, Graisse, Grains, etc.

91-93 rue des Commissaires et 246 rue St-Paul,

MONTREAL.

Nous nous chargeons de la vente des produits Agricoles et faisons des avances sur consignations.

BIGAUETTE & FRERE

MARCHANDS A COMMISSION

345 & 345 Rue des COMMISSAIRES, Montréal

S'occupant de tous les Produits de Fermes, Beurre, Œufs, Patates, Pois, Fèves, Avoine, Miel, Grains de toutes sortes.

Correspondance sollicitée. Avances libérales sur consignations. Tinettes à Beurre pour Crémeries. Téléphone Bell, 2969.

A. Ferland & Cie

FABRICANTS DE

Soda, Ginger Ale, Cidre Champagne

Et de toniques au houblon.

Agents de la célèbre eau minérale St-Benoit.

103 & 109 RUE CAMPEAU.

Ordres promptement exécutés

TELEPHONE 6606.

ETABLIS EN 1855.

J. CHRISTIN & CIE.,

FABRICANTS DE

BOISSONS GAZEUSES,Cidre Champagne, une spécialité.
Ginger Ale.Mexican Cream Soda | Eaux Apollinaris, Soda
" Lemonade | et Vichy en Syphons et
" Ginger Beer | en Cylindre.
Etc, Etc, Etc.

Seuls agents pour l'Eau Minérale de Varennes

MARCHANDS DE GLACE.

149 Rue Sanguinet, Montreal.

D. W. GAGNON, GÉRANT.

H. LAPORTE.

J. B. A. MARTIN.

J. O. BOUCHER.

LAPORTE, MARTIN & CIE**ÉPICIER EN GROS**

Importateurs de Vins et Liqueurs - - Commissionnaires en Provisions - - Spécialité de Thé.

No. 2542. RUE NOTRE-DANE

COIN DE LA RUE DES SEIGNEURS MONTRÉAL.

Médaille d'Or à l'Exposition e Québec.

Médaille à l'Exposition de Toronto

Compagnie Centrale de la Charente**ALEXANDRE MATIGNON & CIE**
COGNAC

Véritable Cognac, Fine Champagne, en fûts, bouteilles, flasks, carafes.

AGENTS :

A Québec : H. Beutey, rue de la Fabrique.

A Brantford : T. S. Hamilton & Cie.

A MONTRÉAL : J. A. McCARVILLE, 260 St-Jacques, coin McGill.

Prière de se méfier des contrefaçons.

THIBAudeau BROS & CO.

IMPORTATEURS DE

MARCHANDISES, FRANÇAISES, ANGLAISES ET AMÉRICAINES.**332 RUE ST-PAUL, Montréal,**

QUÉBEC, WINNIPEG ET LONDRES, ANGLETERRE.

A. RACINE & CIE

IMPORTATEURS DE

Marchandises françaises, anglaises et américaines.

Toujours en mains, un assortiment complet de

Fils de coton de Brooks, Chapeaux de Paille, Tabac Canadien.

Laine et toile du pays échangées pour des marchandises sèches. Nous avons aussi toujours en mains les CLAQUES et PARDESSUS que nous vendons avec les plus fortes escomptes allouées.

331 et 336 rue St-Paul et 169 rue Des Commissaires, Montréal.

AND. BRISSET & FILS

IMPORTATEURS DE

Vins, Liqueurs et Produits Français.**EN GROS****393 rue St-Paul et Place de la Donane.**

Seuls agents des eaux de Vichy (Source Dubois) et de Contrexeville.

N. B. La maison livrant ses produits tels qu'elle les reçoit, en garantit la pureté.

MAISON FONDÉE EN 1864.

**D.C. BROSSEAU****ÉPICIER EN GROS**

Importation directe des pays de production.

Thés, Cafés, Vins, Liqueurs, Sucres, Sirops, Mèlasses, Conserves alimentaires, et article d'assortiment général.

SPECIALITÉ.—Épices et Cafés moulus et empaquetés à son moulin à épices "City Coffee and Spice Mills."

SPECIALITÉ.—Célèbres poudres à pâte "Victoria" et "Albani". [Marque de la fabrique enregistrée.]

VINAIGRES purs de la grande manufacture de vinaigre "Brosseau et Cie.", coin des rues Bonsecours et Champ de Mars

ENTRÉPÔTS ET BUREAUX

NOS 1436 1438 ET 1440, RUE NOTRE-DAME, MONTREAL.

Nos Prix Courants

Thés.		
Japon Commun à bon.....	0 14	0 22
do bon à choix.....	0 18	0 40
Nagasaki commun à bon.....	0 15	0 18
Congou.....	0 15	0 50
Oolong, bon à fin.....	0 45	0 65
do Formosa.....		
Y. Hyson commun à bon.....	0 14	0 22
do moyen à choix.....	0 25	0 40
do choix extra.....	0 60	0 65
Poudre à canon, com. à bon.....	0 15	0 34
do moyen à fin.....	0 24	0 46
do fin à extra.....	0 57	0 65
Impérial, moyen à bon.....	0 25	0 33
do fin à extra.....	0 37	0 58
Souchong.....	0 25	0 66
Cafés verts.		
Mocha.....	0 23	0 26
Java Old Gov.....	0 22	0 25
Ceylan Plant.....	0 22	0 25
Rio.....	0 19	0 23
Maracaibo.....	0 20	0 23
Jamaïque.....	0 19	0 23
Chicorée.....	0 08	0 12
Cafés rôtis : Prix de Chase & Sanborn.		
Standard Java.....	36c	
Old Gov, do.....	34½c	
Impérial do.....	31½c	
Arabian Mocha.....	37c	
Pure do.....	34c	
Standard Java et Mocha.....	37c	
Old Gov, Java et Mocha.....	35½c	
Java Siftings.....	3c1½	
Jamaïque.....	28c	
Maracaibo.....	31c	
Rio.....	24 à 27c	
Épices :		
Poivre blanc.....	0 25	0 27
do noir.....	0 15	0 17
Cannelle.....	0 12	0 14
Clous de girofle.....	0 25	0 30
Gingembre moulu.....	0 15	0 25
do racines.....	0 15	0 18
Muscade.....	0 75	1 00
Macis.....	0 62½	0 70
Piment.....	0 10	0 00
Anis.....	0 08	0 10
Moutarde en boîte la lb.....	0 25	0 30
do en jarre de 4 lbs.....	0 75	0 00
Fruits secs :		
Raisins Valence.....	0 04½	0 05
do Eleme.....	0 00	0 00
do Loose Muscatels bte.....	0 00	1 90
do London Layers.....	0 00	0 00
do Black Baskets.....	0 00	3 40
do Black Crown.....	0 00	4 25
do Fine Dehesa.....	0 00	5 00
do Sultana lb.....	0 09	0 10
do Corinthe.....	0 04½	0 05½
Prunes de Bordeaux.....	0 06	0 00
Amandes ½ molles lb.....	0 14	0 15
do molles, lb.....	0 14	0 15
Noisettes.....	0 00	0 11
Noix.....	0 00	0 00
do Grenoble.....	0 00	0 14
do Brésil.....	0 11	0 00
Peanuts.....	0 10	0 00
Pecan.....	0 13	0 15
Pommes évap.....	0 14	0 00
Spiriteux : (droits payés)		
Brandy Hennessy, caisse.....	12 50	0 00
do do gallon.....	6 75	0 00
do Martel, caisse.....	12 25	0 00
Brandy Jockey Club***, caisse.....	\$7 50	
do do V.O. do.....	8 75	
do do V.S.O. do.....	10 00	
do po do V.S.O.P. do.....	12 00	
Brandy Jules Robin & Cie caisse.....	9 25	00 00
do A. Maignon & Cie do.....	11 25	15 50
Brandy J. Rizat caisse.....	10 50	
do do gallon.....	3 90	
do Marceau caisse.....	9 50	
do Baudet & Brisset caisse.....	10 75	
Rhum de la Jamaïque gallon.....	3 90 à 4 70	
do Diamant caisse.....	7 50	
do des Lys do.....	11 50	
do do do (litres).....	13 75	
do Hurard (Martinique) caisse.....	10 50	
do do do gallon.....	3 90	
Gin de Kuyper caisse verte.....	5 65	5 70
do do do rouge.....	10 90	11 00
do do do gallon.....	2 90	3 00
do Méens caisse verte.....	5 35	5 50
do do gallon.....	2 75	2 80
Esprit de vin 65 O. P.....	3 85	4 00
do pur.....	0 00	0 00
do 50 do.....	3 50	3 60
rye.....	1 90	2 00
Toddy do.....	1 85	2 00
Malt do.....	1 90	2 00
Vieux Rye, 4 ans.....	2 05	0 00
do 5 ans.....	2 25	0 00
do 6 ans.....	2 35	0 00
do 7 ans.....	2 55	0 00
Liqueurs Cassemer :		
Crème de Menthe glaciale verte.....	00 00	10 50
Ouraçao.....	00 00	10 50
Prunelle.....	00 00	13 00
Kummel.....	00 00	10 50

Crème de Cacao Ohouva.....	00 00	14 25
Anisette.....	00 00	10 50
Che.ry Brandy.....	00 00	11 25
Crème de Noyau, Moka, Geniè- vre, etc.....	00 00	10 50
Absinthe supérieure.....	00 00	10 50
Vermouth.....	00 00	05 75
Kirsch de commerce.....	00 00	09 50
Kirsch fin.....	00 00	10 50
Vins :		
Bordeaux ordinaire.....	3 50	7 00
do par gal.....	1 15	2 50
Sicile, par gallon.....	1 40	0 00
Sherry en caisse.....	4 50	7 00
do par gallon.....	1 50	4 00
Porto en caisse.....	4 50	7 00
do par gallon.....	1 20	6 00
Madère do caisse.....	7 50	10 00
Champagne Mumm sec.....	26 00	31 00
do Louis Roederer.....	29 00	31 00
do Cliquot.....	30 00	32 00
do Pommery.....	31 00	33 00
Champagne Arthur Roederer.....	23 50	
do Frémuet.....	26 00	
Vinaigre :		
Vinaigre Bordeaux.....	0 62½	0 65
do M Lefebvre & Cie en cruche.....	1 60	0 00
do Malt, gallon.....	0 55	0 00
do La Bruyère.....	1 60	0 00
Eau de Javelle de F. Cormond :		
La grosse.....	6 00	
La douzaine.....	0 60	
Divers :		
Allumettes Eddy.....	2 50	3 90
Allumettes autres.....	2 80	3 60
Balais.....	1 50	3 50
Briques à couteaux.....	0 37½	0 00
Bouchons, grosse.....	0 20	0 00
Brosses.....	0 60	2 00
Chandelles la lb.....	0 16	0 16½
Cartes à jouer par douz.....	0 40	2 50
Empois Canada.....	0 03½	0 00
do Berger.....	0 10½	0 11½
Épingles à linges la boîte.....	0 60	0 00
Huiles d'olive B. & G.....	7 50	8 50
do Posselt qts.....	2 75	3 50
do do pts.....	3 75	0 00
do Loubon, caisse.....	1 50	0 00
do Plagniol de James caisse.....	6 00	9 50
Lessis concentré com.....	0 35	0 40
do pur.....	0 70	0 00
Mine Royal Dome g.....	1 70	0 00
do James g.....	2 40	0 00
do Rising Sun large douz.....	0 70	0 00
do do small douz.....	0 40	0 00
do Sumbeam large douz.....	0 70	0 00
do do small.....	0 00	0 35
Mèches à lampe No 1.....	0 18	0 22
do No 2.....	0 00	0 15
do No 3.....	0 12	0 13
Savons, boîtes.....	1 00	3 45
Savon de Marseille (Castile) la lb.....	0 08	0 10
Chandelles Fournier la lb.....	0 16	0 19
do do trouées la lb.....	0 21	
do do de couleur do.....	0 23	
Cable, Manilla, la livre.....	0 15	0 16
do Sisal.....	0 09½	0 10
Ficelles 3 fils.....	30 pieds.....	0 60
do do.....	40 do.....	0 80
do do.....	48 do.....	0 95
do do.....	60 do.....	1 10
do do.....	72 do.....	1 20
do do.....	100 do.....	1 60
do 6 fils.....	30 do.....	0 60
do do.....	40 do.....	1 20
do do.....	48 do.....	1 30
do do.....	60 do.....	1 60
do do.....	72 do.....	2 00
do do.....	100 do.....	2 60
Vernis à chaussures Brown.....		0 90
Pâtis et denrées alimentaires :		
Macaroni importé p. lb.....	0 11	0 00
Vermicelle do do.....	0 11	0 00
Macaroni Catelli.....	0 04	0 04
Vermicelle do do.....	0 04	0 00
do en boîte de 5 lbs.....	0 22	0 00
do do do 10 do.....	0 44	0 00
Sagou p. lb.....	0 04½	0 04
Manioca do.....	0 04	0 05
Tapioca do.....	0 06	0 00
Barley pot.....	4 75	5 00
do pearl.....	6 75	7 25
Lait concentré p. doz.....	1 90	0 00
Nestlé's food do (5%).....	4 50	4 65
Rolled oats do.....	3 30	0 00
Dessicated wheat do.....	2 55	0 00
Chocolat Mérier fin p. lb.....	0 34	0 36
do do surfon do.....	0 75	0 00
do do Epps.....	0 35	0 38
do do Fry.....	0 24	0 00
Chocolat des Gourmets fin la lb.....		0 31
Farine préparée :		
Brodie & Harvie XXX, 6 lbs.....	\$2 60	
do do 3 lbs.....	1 35	
do do superb 6 lbs.....	2 40	
do do do 3 lbs.....	1 25	
do do Crescent, 6 lbs.....	2 10	
do do do 3 lbs.....	1 10	
Normandin, 6 lbs.....	2 50	
do 3 lbs.....	1 25	

Poudre à Boulanger Cook's Friend :		
Paquets en papier :		
No 1.—4 douz. à la caisse.....	\$2 40	
2.—6 do.....	0 80	
3.—4 do.....	0 45	
10.—4 do.....	2 10	
12.—1 do.....	9 70	
CONSERVES		
Homards.....la caisse.....	\$7 50	à 8 00
Sardines.....do.....	8 50	à 13 00
Maquereau.....la douz.....	0 90	à 0 95
Saumon.....do.....	1 35	à 1 45
Huîtres.....do.....	1 70	à 2 70
Tomates.....do.....	1 00	à 1 15
Pois (2 lbs).....do.....	1 00	à 0 00
Haricots de Boston.....do.....	2 10	à 2 25
Blé d'inde Aylmer.....do.....	1 05	à 1 15
do Yarmouth.....do.....	0 00	à 0 00
Pieds de cochon.....do.....	2 30	à 0 00
Poulet rôti (1 lb).....do.....	2 30	à 0 00
Dinde rôtie (1 lb).....do.....	2 30	à 0 00
Langue (1 lb).....do.....	3 10	à 0 00
Langue (2 lbs).....do.....	5 50	à 0 00
Soupe assortie (1 lb).....do.....	1 70	à 0 00
Poires Bartlett (2 lbs).....do.....	1 70	à 0 00
Fraises (2 lbs).....do.....	2 30	à 0 00
Ananas (2 lbs).....do.....	3 00	à 0 00
Prunes (2 lbs).....do.....	1 40	à 2 00
Marmelade.....do.....	2 00	à 0 00
Gelées en gobelets.....do.....	2 00	à 0 00
do tumbler.....do.....	1 25	à 0 00
do ½ tumbler.....do.....	2 15	à 0 00
Confitures de Gray.....do.....	2 15	à 0 00
Cornichons aromatiques de A. C. Dion- ne, la douz.....	\$2 50	
Sirup de merisier composé, la douz.....	\$1 50	
Produits chimiques.		
Alun.....la lb.....	0 01½	0 2½
Borax.....do.....	0 09	0 12
Bleu (carré).....do.....	0 12	0 16
Pearline, boîte.....do.....	5 00	0 00
Campbre anglais.....do.....	0 85	0 95
Campbre américain.....do.....	0 65	0 75
Camprose, 100 lbs.....do.....	0 90	1 00
Gomme arabique par lb.....do.....	0 65	1 25
Gomme épinette do.....do.....	0 25	0 00
Indigo Madras do.....do.....	0 70	0 80
Indigo Bengal do.....do.....	1 50	1 75
Soda à laver par 100 lbs.....do.....	0 90	1 10
Soda à pâte par baril.....do.....	0 00	2 50
Soufre poudre do.....do.....	3 00	3 50
Soufre bâtons do.....do.....	2 50	3 00
Acide carbolique.....do.....	0 55	0 60
Soda caustic 60°.....do.....	2 50	2 75
Soda caustic 70°.....do.....	2 75	3 10
Sels d'Epsom.....do.....	1 75	3 00
Extrait de Campêche par lb.....do.....	0 10	0 11
Extrait de Paqueté do.....do.....	0 11	0 13
Sulph. de morphine do.....do.....	1 90	2 00
Opium do.....do.....	4 00	4 25
Acide oxalique do.....do.....	0 12	0 15
Iodure de potasse do.....do.....	4 00	4 25
Quinine do.....do.....	0 55	0 60
Salpêtre do.....do.....	0 07	0 08
Crème de tartre do.....do.....	0 30	0 35
Acide tartrique do.....do.....	0 45	0 50
Vitriol do.....do.....	0 05	0 07
Essences et extraits.		
Eau de Cologne.....	1 50	0 00
Eau de Cologne Hoyt's, doz.....	1 85	0 00
Eau de Floride Murray & Lemman.....	4 75	0 00
Produits pharmaceutiques.		
Huile de ricin (castor, la lb.....)	10	à 11
do do do 1 oz. par doz.....	0 35	
do do do 2 do.....	0 50	
do do do 3 do.....	0 75	
do do do 4 do.....	0 90	
do do do 6 do.....	1 00	
Huile de foie de morue, demiards par douzaine.....	1 50	
Huile de foie de morue Wyeth's de- miards par douzaine.....	6 50	
Huile de foie de morue par gal.....	1 20	à 1 50
Trésor de nourrice par douzaine.....	1 45	
Sirup Dr Coderre (5%) do.....	1 75	
Hop Bitters do.....	7 00	
Radway Ready Relief do.....	1 75	
Pain Killer do.....	1 75	à 2 00
Spécialités de Wallace Dawson :		
Doz. Gross		
Spécifique du Dr Noswood (Dyspepsine).....	3 50	36 00
Crème de Chocolat.....	1 75	18 00
Stop-it.....	1 00	9 00
Rheumatic Cure.....	4 00	45 00
Morrhuo-Creosol, ½ flac.....	4 00	42 00
do flacon.....	8 00	84 00
Remède du Dr Park.....	8 00	84 00
Spécialités de S. Lachance :		
Doz. Gros.		
Remède du P. Mathieu.....	8 00	84 00
Remède du Dr Sey.....	8 00	84 00
Lotion Persienne.....	3 50	36 00
Capilline.....	4 00	42 00
Amers Indigènes.....	1 75	18 00

Spécialités du Dr. J. G. Lavolette :		
Doz. Grosse.		
Sirup e térébentine, gr. fl.....	\$4 00	42 00

LE PRIX COURANT

REVUE HEBDOMADAIRE

Du Commerce, de la Finance, de l'Industrie, de la Propriété foncière et des Assurances.

BUREAU: No 35, rue St-Jacques, Montréal

ABONNEMENTS:

Montréal, un an \$2.00
Canada et Etats-Unis 1.50
France fr. 12.50

Publié par

Société de Publication Commerciale

J. MONIER, Directeur.

F. E. FONTAINE, Gérant.

Téléphone 2602.

MONTRÉAL, 12 AOUT 1892

AVIS.

Nos lecteurs voudront bien excuser le retard du présent numéro, qu'un accident arrivé à la presse de nos imprimeurs nous a empêché d'expédier à la même heure que d'habitude.

Les Taxes Commerciales

Un certain nombre de marchands paraissent être sous l'impression que les taxes imposées sur le commerce et l'industrie seront perçues comme une taxe municipale ou comme une dette ordinaire que, le gouvernement enverra des comptes etc. En référant à la loi, on verra que ce sont des "LICENCES" que les intéressés devront aller eux-mêmes demander au percepteur du Revenu.

Afin que personne ne puisse être pris par surprise, nous avons publié en brochure le texte anglais et français de la loi en question; en se la procurant à nos bureaux ou chez les libraires, moyennant 10 centins on pourra éviter tout mécompte et on connaîtra les formalités à remplir, etc.

La Nouvelle Charte de Montréal

Afin de permettre aux propriétaires de Montréal de se rendre un compte exact des avantages qui leur ont été obtenus par l'Association Immobilière, nous reproduisons ici les clauses de la loi amendement la charte de Montréal, adoptée à la dernière session, qui concernent les expropriations:

32. La section suivante est ajoutée après la section 227 du dit acte:

227a. Toutes les dispositions contenues dans le titre 18 du dit acte, comprenant les sections 213 inclusivement, jusqu'à la section 227 inclusivement, sont amendées en autant qu'il est nécessaire de le faire pour donner plein et entier effet aux dispositions suivantes:

1. La Cité ne pourra recourir à

l'expropriation forcée pour l'ouverture de rues nouvelles, ni pour le prolongement de rues anciennes, que si la majorité en nombre et en valeur des propriétaires intéressés dans ces améliorations l'ont préalablement demandé; et les seuls propriétaires de biens-fonds ayant front ou devant avoir front sur telles rues nouvelles ou sur tel prolongement de rues anciennes, seront considérés comme parties intéressées dans ces améliorations;

2. Chaque fois qu'il y aura eu expropriation forcée, en vertu du paragraphe précédent, de terrains dont plus de la moitié en étendue seront des terrains vacants, la totalité du coût de cette expropriation devra être prélevée, sur les propriétés traversées par telles rues nouvelles ou par tels prolongements de rues anciennes.

Chaque fois que telle expropriation forcée aura eu lieu sur des terrains qui, pour plus d'une moitié de leur étendue totale, sont des terrains occupés par des maisons, magasins ou logements, le coût total de l'expropriation sera payé moitié par la cité et moitié par les propriétaires dont les immeubles sont touchés par ces améliorations;

3. La cité ne pourra recourir à l'expropriation forcée pour opérer l'élargissement ou le redressement d'une rue ancienne que sur la demande de la majorité des propriétaires intéressés; et les propriétés de la rue entière dans tout son parcours seront considérées comme intéressés dans ces travaux. Le coût total de cette expropriation devra être payé moitié par la cité et moitié par les propriétés riveraines de la rue entière;

4. Les propriétés appartenant à la cité, ni celles appartenant au gouvernement fédéral ou au gouvernement provincial ne seront comptées, lorsqu'il s'agira de rechercher si la majorité en nombre ou en valeur des propriétaires intéressés sont favorables ou défavorables à une amélioration quelconque; mais ces propriétés seront considérées comme neutres;

5. Dans le cas où le conseil de ville voudrait faire, dans l'intérêt public, une amélioration qui ne serait pas demandée par la majorité des propriétaires intéressés, tel que prévu dans les paragraphes 1, 3 et 4 de la présente section, elle aura toujours le pouvoir de la faire en achetant et en expropriant dans leur entier les propriétés dont il faudra utiliser une partie pour telle amélioration, ou en payant le coût total à même les fonds généraux de la cité; mais ce pouvoir ne pourra pas être exercé pour l'ouverture de rues nouvelles sur des terrains dont la plus grande partie est vacante.

Il y a une vigoureuse opposition parmi les exportateurs de blé, courtiers maritimes à imposer des taxes sur les vaisseaux canadiens qui passent par le canal du "Soo" dans le but de forcer le gouvernement canadien à discontinuer de taxer les vaisseaux américains passant par le canal Welland.

NOS CANAUX

Au moment où le gouvernement des Etats-Unis nous accuse de refuser aux navires de ses nationaux le libre usage de notre système de canaux, il sera peut-être intéressant de rechercher combien nous coûtent les canaux qui, du lac Huron à Montréal, permettent aux navires de surmonter les obstacles naturels: chûtes et rapides qui gênent la navigation entre l'Océan et la tête du lac Supérieur.

Prenons d'abord le coût de la construction:

Canal Lachine.....	\$9,152,848 95
" Beauharnois.....	1,611,690 26
" Cornwall.....	3,848,482 97
" Williamsburg.....	2,191,812 52
" Welland.....	23,724,493 46
	\$40,579,328 66

Maintenant, les réparations:

Canal Lachine.....	\$474,737 17
" Beauharnois.....	299,731 56
" Cornwall.....	252,093 99
" Williamsburg.....	164,026 59
" Welland.....	1,722,938 47
	\$2,913,533 78

Calculons maintenant ce que nous ont coûté l'entretien et le personnel employé sur ces canaux:

	Entretien	Personnel
Canal Lachine.....	100,425 51	800,274 96
" Beauharnois.....	141,110 00	377,806 23
" Cornwall.....	58,305 40	317,442 24
" Williamsburg.....	2,690 67	172,298 16
" Welland.....	288,877 10	1,774,812 23
	\$591,408 71	\$3,472,663 82
		591,408 71
		\$4,064,072 53

Ajoutons le coût des levées hydrographiques, études, etc.:

830,755 66

\$4,894,828 19

Et récapitulons:

Construction.....	\$40,579,328 66
Réparations.....	2,913,533 78
Entretien, personnel, etc.....	4,894,828 19
	\$48,387,690 63

De sorte que nous avons dépensé, jusqu'au 1er juillet 1891, \$48,387,690.63 pour construire, entretenir et exploiter un système de canaux dont les Etats-Unis ont le droit de se servir aux mêmes conditions que nous.

Et sur cette route, de l'Océan à Duluth et Chicago, il n'y a qu'un seul canal appartenant aux Etats-Unis, dont nos bateaux canadiens soient obligés de se servir, c'est celui du Sault Ste-Marie. Et dans quelques années, nous aurons notre propre canal au Sault Ste-Marie, de sorte que nos bateaux pourront aller de Montréal à Duluth et à Port Arthur sans passer par un seul canal américain, tandis que les bateaux américains seront obligés de passer par presque tous les nôtres. Or, nous sommes obligés par traité, de ne pas leur faire payer un seul sou de péage de plus qu'aux nôtres. Et encore ils ne sont pas contents!

Le correspondant du News, à Berlin, dit que plusieurs socialistes influents insistent pour que chaque concession faite à Russie par l'Angleterre au sujet de la réduction des droits sur le grain, soit conditionnelle. La Russie devra retirer une partie de ses troupes de la frontière allemande. Cette puissance devra aussi réduire les droits prohibitifs sur le charbon et le fer.

Les Représailles

Depuis l'ouverture de la campagne présidentielle aux Etats-Unis, le président, qui est en même temps le candidat républicain pour le prochain terme de la présidence, s'est mis à parler de représailles envers le Canada; son parti s'est mis à l'unisson; les démocrates n'osent pas rester en arrière, et, presque chaque jour le congrès prend en considération des moyens énergiques pour nous amener à résipiscence. C'est grave.

Et d'abord, que nous reproche-t-on?

Lors des dernières élections présidentielles, en 1888, il était déjà question d'exercer des représailles contre nous, parce que nous avions voulu empêcher les pêcheurs américains de venir braconner et faire la contrebande dans nos eaux.

Ce grief a disparu avec l'excitation électorale et l'on a accepté, sans trop de façons un *modus vivendi*, qui permet à nos américains de pêcher sur nos côtes en se munissant d'une licence à cet effet.

Aujourd'hui, le prétexte à représailles, c'est que nous aurions établi un taux de péage différentiel sur nos canaux pour les chargements venant directement à Montréal.

Que ces chargements soient portés par des bateaux canadiens ou américains, cela ne fait aucune différence. Mais comme le même taux réduit n'est pas accordé aux chargements qui vont aux ports américains des lacs, le président crie à la "discrimination".

Le traité de Washington dont on se réclame, stipule que les navires des Etats-Unis pourront se servir des canaux canadiens aux mêmes conditions que les navires canadiens. Les Etats-Unis, de leur côté, devront accorder le même privilège sur leurs canaux aux navires canadiens. Seulement, comme une partie de ces canaux appartient aux états où ils sont situés, le gouvernement de Washington s'est engagé à faire tout son possible pour obtenir des états l'ouverture de leurs canaux aux navires canadiens.

A-t-il réellement fait quelque chose pour remplir cet engagement.

On n'en sait trop rien; et d'ailleurs il a fallu une certaine dose de naïveté de la part des diplomates anglais qui nous représentaient dans les négociations, pour prendre cela comme de l'argent comptant. Les diplomates américains savaient bien, eux, que cet engagement ne les engageait à rien, car, aux Etats-Unis, les états sont souverains, et le pouvoir fédéral, qui n'est qu'une délégation des états, ne peut pas intervenir dans la politique intérieure de ces états.

La réduction du taux des péages sur les canaux, ne date que de quelques années; elle a été dictée par le désir de mettre la route de Montréal, en état de soutenir la compétition de la route que New-York allait lui faire par suite de l'abolition de tout péage sur le canal Erié. A ce moment, les Etats-

Unis ont, sur leur territoire, un canal libre de tout péage, mais pour les vaisseaux américains seulement; tandis que chez nous, les vaisseaux canadiens et américains passent par les canaux, à destination de Montréal, ne paient plus que 2 cts au lieu de 20 cts par tonne de fret.

L'année dernière, l'arrêté du conseil accordant une réduction de péage en faveur des grains destinés au port de Montréal, s'étendait aussi aux navires américains ou autres, transbordant leur chargement à Ogdensburg dans l'état de New-York. Mais, cette année, on n'a pas admis un bénéfice de la réduction, les grains transportés à Ogdensburg. Voilà l'origine, du moins apparente, de cette querelle entre voisins.

Disons tout de suite que cette exclusion n'a été demandée ni par nos chambres de commerce, ni par le commerce maritime de notre port, ni par les exportations de grains. Tous ces intérêts étaient parfaitement d'accord sur l'admission des grains transbordés à Ogdensburg et des résolutions de la Chambre de Commerce de Montréal et de la Halle au Blé, sont là pour l'attester. Mais le gouvernement en cette affaire, comme dans la question du sucre de betterave, a préféré protéger les intérêts d'une coterie que se rendre aux désirs de la saine opinion publique.

Les propriétaires de remorqueurs et de barges qui ont le monopole des transports entre Kingston et Montréal, la "Canadian Marine Association" et la "Montreal and Kingston Transportation Company" craignaient la compétition des propriétaires de remorqueurs d'Ogdensburg, ont réussi à obtenir que ce port fut exclu et que le transbordement ne fût permis qu'à Kingston.

Enfin, le mal est fait et il faut en envisager les conséquences. Les Etats-Unis nous menacent d'imposer un péage prohibitif à nos navires pour l'usage du canal du Sault Ste. Marie, d'enlever à nos chemins de fer le droit de transporter des marchandises en douane d'un point à l'autre des Etats-Unis en passant sur notre territoire etc.

Il est évident que les cultivateurs des Etats de l'Ouest et les manufacturiers des Etats de la Nouvelle Angleterre perdraient autant, sinon plus que nous, à ces représailles. Les importations de l'Ouest en fait de marchandises européennes étaient souvent débarquées à Boston, Portland ou New-York, pour être de là expédiées vers l'Ouest par le Grand Tronc ou le Pacifique Canadien. Avec le système de représailles en vigueur, ces marchandises devraient être expédiées d'Angleterre à Halifax ou à Montréal, d'où elles seraient transportées en douane par nos chemins de fer jusqu'au point de la frontière américaine, le plus rapproché de la destination.

Les manufactures de la Nouvelle Angleterre devraient alors expédier leurs produits par chemins de fer, qui, en vertu de la loi du Commerce entre Etats, impose des taux

beaucoup plus chers, en proportion pour les longs parcours. Ils ne recevraient les produits de l'Ouest qu'avec les mêmes surcharges, et si nous avions à souffrir de ces représailles, les Etats-Unis devraient en souffrir. autant, sinon plus que nous.

L'impression générale, jusqu'à ces derniers temps, était que le gouvernement canadien ne céderait pas à ces menaces et l'on s'était un peu préparé à subir le pis. Quoique beaucoup fussent d'opinion que les Etats-Unis n'avaient pas l'intention de mettre ces menaces à exécution.

Cette semaine pourtant, le bruit court qu'il va céder.

Eh bien, si notre gouvernement d'Ottawa a réellement peur des représailles, il a deux moyens de s'en tirer : ou bien mettre la navigation de nos canaux tout à fait libre, comme celle du canal Erié, et pour tous les navires, américains ou canadiens, l'ancien tarif de 20c. par tonne.

Revenir à l'ancien tarif, au milieu d'une saison, lorsque beaucoup d'expéditeurs ont des contrats à remplir, stipulés sur la base du tarif réduit, ce serait une grande injustice. D'un autre côté, cela ferait cesser toute discrimination et cela augmenterait un peu, bien peu, les recettes du gouvernement.

L'autre dénouement serait bien à notre avis, le meilleur et le plus à propos. Il serait dans la note juste, puisque le canal Erié est libre.

Nous avons bien peur, cependant, que, pour des raisons budgétaires, c'est l'autre que l'on va mettre à exécution.

Le Commerce de Charbon à Montréal

Il y a à Montréal, quatre-vingt-neuf maisons qui font le commerce de charbon. Ces maisons sont réunies en association sous le nom de "Montreal Coal Exchange." Dans ce nombre, on compte quinze maisons qui font le commerce de gros, sur lesquelles cinq représentent directement les mines d'anthracite de la Pensylvanie, et soixante-quatorze qui font le commerce de détail. En classifiant par nationalité, on y trouve trente-neuf maisons de nationalité anglaise ou irlandaise, et cinquante de nationalité française. Il est bon d'ajouter de suite, que les sept directeurs de l'Association pour l'année courante sont tous des marchands de gros, de nationalité anglaise.

Le président est M. Robert Evans, de Evans Brothers, le vice-président, M. Geo. F. Hartt, le secrétaire, M. M. J. Morris, comptable chez Wilson, Paterson & Co.; et les autres directeurs: MM. J. P. Kavanagh, M. Davis, F. Robertson, W. F. Florrance et W. S. Paterson, de la maison Wilson, Paterson & Cie.

L'Association réunit, par conséquent, le gros avec le détail; elle a des règlements sévères, et elle contrôle les prix de vente au détail. Il est facile de comprendre que dans les circonstances que nous venons d'indiquer, le commerce de détail se trouve complètement à la

merci du gros, qui occupe toutes les charges, et qui dicte ses lois.

On comprend aussi que les détailliers ne soient pas toujours disposés à accepter sans murmurer, les décisions du bureau de direction, c'est-à-dire du commerce de gros. Or, contrairement à ce qui se pratique dans les autres lignes, le commerce de gros ne dédaigne pas — loin de là, vendre directement au consommateur. Il n'est pas un seul des marchands de gros qui refusera une commande de cinq à dix tonnes, pour protéger les détailliers. Au contraire, dans l'association, il y a antagonisme constant des intérêts du gros et du détail. Et, lorsque le commerce de détail, qui compte les trois quarts des membres de l'Association, laisse l'autre quart choisir toute la direction parmi ses membres, il est clair que les intérêts du détail sont, dans les décisions du bureau de direction, subordonnés à ceux du commerce de gros.

La constitution de l'Association, si la majorité prend la peine de revendiquer ses droits, permet de sauvegarder tous les intérêts; mais il faut pour cela que cette majorité se fasse représenter convenablement dans le bureau de direction.

Nous n'entrerons pas dans le détail des griefs qui font aujourd'hui murmurer le commerce de détail; la direction a refusé de permettre aux détailliers d'augmenter le prix de vente quoique le gros ait augmenté considérablement son prix; elle donne pour excuse que quelques détailliers coupent les prix. On lui répond qu'elle a le pouvoir de punir ceux-là, par une amende; elle prétexte qu'il faut que les détailliers fassent une enquête. On lui réplique que l'association ayant des fonds considérables en caisse ne pourrait mieux les employer qu'en faisant faire, par des hommes compétents, l'enquête aux frais de l'association, puisque ce serait employer les fonds à faire respecter la constitution.

Nous voyons avec beaucoup de peine, l'apathie de la majorité de l'Association, et nous regretterions d'avoir à porter un jugement peu favorable sur ses membres si, à la prochaine occasion, ils ne se donnaient pas la peine de revendiquer les droits qui leur sont conférés par la constitution.

La Loterie de la Province de Québec

Gros lots gagnés au tirage du 3 août courant.

Le gros lot de \$15,000.00 a été gagné par Mr. W. C. Cattanach, médecin, de Dalhousie Mills, Ontario. Mr. Cattanach prenait des billets de cette loterie depuis deux ans et n'avait pas encore pu toucher le moindre petit lot. Cette fois il gagne ces \$15,000.00, plus deux autres petits lots de \$5.00 avec son même billet.

La liste des numéros gagnants lui est parvenue hier; ce matin il s'est mis en route et s'est présenté aux bureaux de la loterie vers deux heures et demie de l'après-midi avec son billet et il a aussitôt été payé

ainsi qu'en témoigne le certificat suivant.

CERTIFICAT

Montréal, 5 août, 1892.

Billet No 61,571.

Prix Capital, \$15,000.00

Tirage du 3 août, 1892.

Je, soussigné, certifie que sur présentation de mon billet 61,571 qui a gagné le prix capital \$15,000.00 au tirage du 3 août courant de la Loterie de la Province de Québec, j'ai été payé aussitôt.

Signé,

W. C. GATTANACH,

Témoins: Dalhousie Mills, TREFFLE BERTHIAUME, Ont. J. L. R. MERCIER, N. P. N. SABOURIN.

Parmi les autres lots gagnés à ce même Tirage, les suivants ont déjà été payés. Mr. John P. Wilkes, de Portland, actuellement en villégiature à Ste-Anne de Bellevue, \$250.00.

Mademoiselle G. Lebeau, 304 rue St-Laurent, le quart du lot de \$2,500.00.

N. Napoléon Damour, 310 rue St-Constant, le quart d'un lot de \$500.00.

M. W. R. Knubley, 995 rue Cadieux, le quart de \$250.00.

M. R. Hervieux, 323 rue Dorchester, le quart de \$250.00.

Actualités

Cinq convois de thé sur le C. P. R. sont passés, samedi à Winnipeg, en route pour l'est. Il y avait en tout 100 chars ce qui représente une bonne somme d'argent.

Il y avait aussi 3 chars chargés de soie qui frisent de près \$1,000,000 de valeur.

Il est probable que la fabrique de tricots détruite par le feu, à Strathroy, sera reconstruite à Toronto.

L'industrie textile du Canada fera une magnifique exposition à Chicago. Les demandes d'espaces pour cette industrie s'élèvent à 12,000 pieds.

On soulève à Berlin un nouveau mouvement en faveur d'une exposition universelle qui devra avoir lieu en 1897, pour la célébration du centenaire de la naissance de Guillaume 1er.

Tous les manufacturiers de papier de tapisserie de New York, se sont unis pour établir les prix.

La valeur de la propriété combinée ainsi se monte à \$20,000,000.

Pour couper des pièces de caoutchouc, n'employez pas de couteau sec, si affilé qu'il soit, mais plongez la lame dans une solution d'eau et de potasse, et coupez avec cette lame humide. Vous économiserez ainsi la moitié de l'effort nécessaire.

Il vient de mourir, à Berlin, à l'âge de soixante-treize ans, un ori-

ginal qui, depuis sa hixhuitième année, a tenu un journal de toutes ses dépenses.

On a relevé les chiffres suivants : Fumé de 18 à 73 ans, 628,713 cigares dont 43,692 reçus comme cadeaux et le reste ayant coûté 52,166 francs.

Pendant la même période, fait faire 85 pantalons ayant coûté 2,305 francs; 74 habits et vestons, 3,955 francs; 62 paires de bottes. Acheté 296 chemises et 226 faux-cols, 1,450 francs. En quinze ans, bu 28,786 verres de bière de Munich dont la moitié n'étaient que de petits verres; 36,081 verres de cognac et autres spiritueux, 25,750 francs. Pourboires, 5,525 francs. A la fin du journal on lit les mots suivants : " *Omnia tentavi, multa perpexi, nihil perfecti.* "

* *

Le gouvernement est à faire exécuter de grands travaux de réparations au chemin qui conduit de Sainte Emélie de l'Energie à Mattawin. On y travaille déjà depuis quelque temps. Au-dessus de 150 hommes y ont même été employés à la fois.

* *

Les réparations qu'on fait subir au vapeur Québec à Sorel avancent rapidement.

Il est probable qu'il pourra reprendre le service entre Québec et Montréal, samedi ou lundi prochain.

* *

La reine va envoyer à l'exposition universelle la mappe-monde par Leonard de Vinci, qui fut la première où le nouveau continent portait le nom "Amérique."

Fermeture à bonne heure

A une assemblée tenue le 7 Août; de tous les Commis, en faveur de la fermeture à bonne, les Messieurs suivant sont été élus officiers : C. E. Fournier, Prés.; P. McDonald, 1er Vice-Prés.; Jos Marchands, 2eme V.-Prés.; A. Rouleau, Secrétaire-Arch.; M. Dorais, Ass.; L. I. Dozois, Trésorier; J. A. Boisment, Ass.-Très.; Af. Fournier, Secr.-Corp.; A. Granger, Ast.-Corp.

La réunion de ce corps a lieu tous les premiers dimanches de chaque mois.

Les discussions de la Société d'Economie politique de Paris

Séance du 5 juillet 1892

PRÉSIDENCE DE M. FRÉDÉRIC PASSY

Ordre du jour : " De la querelle des impôts directs et des impôts indirects ".—Discussion : MM. Léon Say, Donnat, Brelay, Fernand Faure.

(Suite.)

Il me semble, au contraire, dit l'orateur, que la tendance de la démocratie,—ou de ceux qui interprètent ses idées,—est de disposer, au moyen des contributions directes, de la plus forte somme possible des biens des classes dites possédantes. Je ne connais encore qu'une sorte toute nouvelle de démocratie,—la

démocratie rurale—qui s'attaque à l'impôt direct. J'ai combattu ici même son inventeur, lorsqu'il a mené une campagne très active pour la suppression du principal de l'impôt foncier; suppression qui serait suivie de celle des centimes additionnels; les clients de notre confrère ne demandant, en somme, qu'à ne rien payer du tout. J'ai été frappé, une fois de plus, des observations de M. Léon Say; elles m'ont rappelé un excellent petit ouvrage de lui sur les solutions démocratiques de la question des impôts. J'en causais naguère avec un ancien fonctionnaire très distingué, qui a été sous les ordres de M. Léon Say, et le considérait, avec son prédécesseur, M. Magne, comme le seul ministre qui connût quelque chose aux finances nationales. En écoutant notre second président, j'ai presque senti s'évanouir la distinction que j'avais cru pouvoir faire jusqu'ici entre les contributions directes et indirectes. En effet, la réflexion conduit à reconnaître que si, comme il faut le désirer, l'impôt est réel et non personnel, il atteint toujours les consommations ou les objets—c'est-à-dire le revenu du capital réalisé,—en raison de la somme que l'on en possède et de l'usage que l'on en fait.

Je suis loin, cependant, de combattre l'opinion de M. Ducrocq au sujet de l'impôt direct, des services qu'il peut rendre dans certaines circonstances et de la certitude de recouvrement qu'il paraît présenter. On fait, avec lui, des évaluations aussi certaines que possible; bien que l'histoire de l'ancien régime témoigne—notamment au temps de Mazarin—qu'en emprisonnant des milliers d'individus pour les contraindre à payer les tailles, on n'ait souvent réussi qu'à augmenter leur détresse.

Les contributions indirectes, s'il est possible de les séparer nettement des autres, ont un caractère utile que nous avons tous eu occasion d'observer, celui d'établir des pronostics en donnant des produits supérieurs en temps de prospérité à peu près générale, et en se contraignant, au contraire, lorsqu'il y a crise ou simplement atonie dans la marche des affaires.

Il me semble apercevoir là comme une sorte d'étiage sur lequel la nation et son gouvernement devraient toujours avoir les yeux fixés, afin de réduire les dépenses publiques en raison de la baisse constatée des produits fiscaux.

Etant partisan de l'impôt indirect ainsi envisagé, j'ai voulu avoir l'opinion de M. Léon Say à cet égard et savoir s'il estime qu'il peut se trouver des ministres capables de faire apprécier au Parlement cette définition et de la faire entrer dans l'ordre pratique.

Suivant M. Fernand Faure, pendant que les hommes politiques et les économistes discutent et hésitent sur les mérites et les défauts des impôts directs et des impôts indirects, la grande majorité des contribuables français paraît accuser une préférence de plus en plus marquée et assez explicable, au fond, pour

les impôts que l'on paie sans s'en apercevoir, pour les impôts indirects. Nous reprochons à ces impôts de laisser ignorer à ceux qui les supportent, le montant exact de leur charge. C'est là précisément leur qualité aux yeux de la masse des contribuables. Ce que l'on redoute par-dessus tout, c'est l'avertissement du percepteur réclamant une somme déterminée payable à certaines échéances. Il semble que notre démocratie tende à justifier l'opinion de Montesquieu, en ce qui concerne les impôts indirects. On sait que l'auteur de *l'Esprit des Lois* trouvait ces impôts essentiellement conformes à la nature des gouvernements libres.—Dans ces conditions et s'adressant particulièrement aux économistes qui sont membres du Parlement, M. Fernand Faure estime qu'au lieu de chercher inutilement à faire disparaître les impôts indirects, il faut se borner à les améliorer en les rendant aussi proportionnels que possible aux ressources des citoyens et en diminuant le plus possible leur coût de perception.

A la suite d'un résumé très méthodique fait par notre éminent président, la séance est levée à 11 h. et demie.

GEORGES MICHEL.

L'ECONOMISTE FRANÇAIS

Sommaire de la livraison du 16 juillet, 1892.

PARTIE ÉCONOMIQUE

Nos affaires coloniales; le Dahomey et le Tonkin; nécessité de plus de résolution et d'esprit de suite, p. 65.

Le suffrage universel dans les sociétés ouvrières, p. 67.

A travers la Turquie d'Asie; conditions économiques de la Turquie d'Asie; construction du chemin de fer d'Angora; prospérité et difficultés de l'Arménie; l'influence française; nos clientèles commerciales et nos missions, p. 69.

La coopération en Allemagne; statistique des associations populaires; une forme de crédit agricole; les sociétés de production, de consommation et de construction; la concurrence du système Raiffeison, p. 71.

Les discussions de la société d'économie politique de Paris; de la querelle des impôts directs et des impôts indirects, p. 73.

Lettre d'Angleterre; la situation monétaire et financière; un emprunt de la république du Transvaal; le commerce extérieur du Royaume-Uni pendant le premier semestre de 1892; la crise du métal blanc et la situation des banques anglo-asiatiques, p. 75.

Revue économique, p. 77.

Nouvelles d'outre-mer; Indes anglaises, p. 77.

PARTIE COMMERCIALE

Revue générale, p. 78.—Sucres, p. 80.—Prix courant des métaux sur la place de Paris, p. 81.—Cours des fontes, p. 81.—Correspondances particulières; Lyon, Bordeaux, Marseille, le Havre, p. 81.

REVUE IMMOBILIÈRE

Adjudications et ventes amiable de terrains et de constructions à Paris et de constructions à Paris et dans le département de la Seine, p. 82.

PARTIE FINANCIÈRE

Banque de France. Banque d'Angleterre.—Tableau général des valeurs.—Marché des capitaux disponibles. Marché anglais et chemins de fer américains.—Rentes françaises.—Obligations municipales.—Obligations diverses: Annuités Orléans à Châlons et Sedan à Lerouville; Cacérés; Portugais; les charges et les ressources des chemins de fer Portugais.—Actions des chemins de fer.—Institutions de crédit; Fonds étrangers; Fonds Italiens, Espagnol, Portugais, et Egyptiens.—Valeurs diverses; Suez, Dynamite Centrale.—Assurances.—Renseignements financiers: Recettes des Ombibus des Paris, de la compagnie générale française de Tramways et du canal de Suez.—Changes.—Recettes hebdomadaires des chemins de fer, p. 83 à 91.

L'abonnement pour les pays faisant partie de l'Union postale est: un an 44 fr.; six mois, 22 fr.

S'adresser aux bureaux, cité Bergère 2, à Paris.

Renseignements Commerciaux

DISSOLUTIONS DE SOCIÉTÉS

La société "Proulx et Fortier, Antoine Proulx et Elzéar Fortier, entrepreneurs, Ste-Cunégonde, a été dissoute le 23 avril 1892.

La société "Archambault et Labelle" Aimé Archambault et Clovis Labelle, plombiers, Montréal, a été dissoute le 26 juillet 1892.

NOUVELLES SOCIÉTÉS

"The Constructing & Paving Co of Ontario" organisée par Lettres Patentes d'Ontario le 10 février 1889 et le 13 juin 1890. Principale place d'affaires pour la province à Montréal, Charles Blake agent général.

"N. Clermont et Cie" entrepreneurs maçons en brique, Montréal, Narcisse Clermont et Pierre D. Milot. Depuis le 2 août 1892.

"The Warren Scharf Asphalt Paving Co" organisée en vertu des lois de l'état de New-York, le 10 janvier 1884. Principale place d'affaires pour la province à Montréal, Lewis Skaife gérant.

"A. et E. Loignon" ingénieurs civils constructeurs etc, Montréal. André et Ernest Loignon; depuis le 4 avril 1892.

"Lafrance & Turcotte" entrepreneurs peintres, Montréal, Pacifique Lafrance et Joseph Turcotte. Depuis le 17 juin 1892.

"Bédard et Vincent" nouveautés Montréal, Pierre Joseph Bédard et Joseph Vincent; depuis le 17 juin 1892.

"Labelle et Brien" ferblantiers et plombiers Montréal, Joseph Labelle et Zénon Brien; depuis le 13 juin 1892.

"Bayard et Bayard" entrepreneurs maçons Montréal, Amédée et Alfred Bayard depuis le 1er juillet 1892.

"Miron et Savard" peintres décorateurs Montréal, Arthur Miron et Damase Savard depuis le 9 juillet 1892.

"Fitzgerald & Durkee" courtiers et commissionnaires Montréal, Thomas Fitzgerald et Charles H. Durkee, tous deux de San Francisco; depuis le 6 août 1892.

"Blacklock & Co" commissionnaires en chaussures, Montréal, Archibald Blacklock et John Blacklock; depuis le 9 juin 1892.

"M. L. St-Martin et Cie" épiciers Montréal, Marie Louise Grenon épouse de Norbert St-Martin de St-Aimé et Irénée Vigeant de Montréal; depuis le 1er juin 1892.

"Blacklock & Co.," marchands de chaussures, Montréal, Elizabeth Charlotte Blacklock et Flora Jessie Blacklock. Depuis le 18 juin 1892.

"Capon & Strang," charpentiers et constructeurs, Montréal, Frédéric Chas Capon et Albert Strang. Depuis le 11 juillet 1892.

"Philius Paquin & Cie," entrepreneurs menuisiers, Ste-Cunégonde, Philius Paquin, Elzéar Paquin et Ludger Hamelin. Depuis le 1er juin 1892.

"T. S. & G. Vipond," agents de bateaux à vapeur, Montréal, Thomas S. Vipond et Geo. Vipond. Depuis le 15 juin 1892.

DIVIDENDES DE FAILLITES.

Dans l'affaire de M. Jos. Gélinas, de Ste-Clothilde, premier et dividende payable à partir du 25 août 1892. Auguste Quesnel, curateur.

Dans l'affaire de M. L. O. Hector Langlois, de St-Hugues, premier et dernier dividende payable à partir du 22 août. J. O. Dion, curateur.

Dans l'affaire de F. Pennee et autres, de Québec; premier et dernier dividende payable à partir du 22 courant. D. Arcand, curateur.

Dans l'affaire de Siméon G. Trudeau, dividende sur produit de vente d'immeubles payable à partir du 31 août. E. W. Morgan, curateur.

CURATEURS

M. Chas Desmarteau a été nommé curateur à la faillite de Mme C. Cleary (B. Harkin & Cie), de Montréal.

M. J. E. Archambault, a été nommé curateur, à la faillite de M. David Bélieu, de St-Gabriel de Brandon.

MM. Bilodeau & Renaud, ont été nommés curateurs à la faillite de M. Etienne Fontanelle.

FAILLITES.

Montréal.—Une demande de cession a été signifiée à Joseph Youngheart.

MM. H Prévost & Cie, nouveautés, sont entre les mains de leurs créanciers.

St-François-Xavier de Brampton.—M. George Morin, marchand, a fait cession de ses biens.

St-Flavie, co. Rimouski.—M. J. Dastous, magasin général, a fait cession de ses biens.

St-Gabriel de Brandon.—M. David Bélieu, commerçant, a fait cession de ses biens.

St-Hyacinthe.—MM. Mathieu & frère,

nouveautés, doivent recevoir une demande de cession.

Québec.—M. Joseph Boiteau, entrepreneur, a fait cession de ses biens.

St-Jean, P. Q.—M. E. Tisdale, embouteilleur de bière, a reçu une demande de cession.

Chambord.—M. Israël J. Morin, magasin général, s'est arrangé avec ses créanciers.

ARRÊTEZ
CETTE TOUX CHRONIQUE!

Car elle pourrait dégénérer en **Phtisie Pulmonaire**. Pour les **Affections Scrofuleuses, Phtisiques, Anémie et Maladies Similaires** il n'y a que

L'ÉMULSION
d'Huile de Foie de Morue de
SCOTT
AUX HYPOPHOSPHITES
de Chaux et de Soude
QUI PUISSE OPÉRER UNE GUÉRISON.

Supérieure à toutes les autres émulsions en qualités régénératrices, son goût est très agréable.

L'ÉMULSION SCOTT
ne se vend qu'en flacons cobleur saumon.
Se méfier des imitations. Prix, 50 cts. et \$1.00.

de PLUS
de TÊTES GRISSES
de CHEVEUX GRIS.

CAPILLINE

PROPRETÉ, BEAUTÉ & EFFICACITÉ SONT LES QUALITÉS DE CE RESTAURATEUR DE LA CHEVILURE.

50¢

Quand bébé fut maigre, elle prit du Castoria;
Quand elle fut enfant, elle en voulut encore;
Quand elle devint plus grande, elle disait: Je l'adore;
Depuis tous ses enfants ont pris du Castoria.

NOS PRIX COURANTS
BOIS DE SERVICE

Pin.	6 à 16 pieds,	le M.	\$11 00	12 00
1 ponce strip shipping cull,	do	do	12 00	00 00
1 1/2 et 2 pces. do	do	do	15 00	00 00
1 ponce shipping cull sidings	do	do	00 00	18 00
1 1/2 et 2 pces. do	do	do	20 00	30 00
1 ponce qualité marchande	do	do	25 00	35 00
1 1/2 et 2 pces. do	do	do	8 00	00 00
1 ponce mill cull, strip, etc.	do	do	10 00	00 00
1 1/2 et 2 pces. do	do	do	10 00	10 00
1 ponce mill cull sidings	do	do	11 00	12 00
1 1/2 et 2 pces. do	do	do	8 00	10 00
8 ponce mill cull	do	do	6 00	00 00
do bois clair 1er qualité	do	do		
Épinette.					
1 ponce mill cull	5 à 9 ponce	do	9 00	10 00
1 1/2, 1 1/2 et 2 pces. do	do	do	10 00	11 00
3 ponce mill cull,	do	do	9 00	10 00
1 1/2, 1 1/2 et de pces. qualité march.	do	do	12 00	13 50
Pruche.					
2 et 3 ponce			9 00	10 00
Colombages en pin, 2 x 3, 3 x 3 et 3 x 4—aux chars			10 00	11 00
Lattes—1ère qualité			1 70	00 00
2e do		do	1 40	00 00
Bardeaux pin XXX	16 ponce	do	2 90	00 00
do XX	do	do	2 40	2 50
do X	do	do	1 50	00 00
do 1ère qualité	18 ponce	do	3 00	00 00
do 2e do	do	do	1 75	00 00
Bardeaux cèdre XXX	16 ponce	do	2 90	00 00
do XX	do	do	2 40	2 50
do X	do	do	1 50	00 00
Bardeaux pruche marchande	do	do	2 00	00 00
Charpente en pin.					
de 16 à 24 pieds—3 x 6 à 3 x 11		do	16 00	00 00
de 25 à 30 do do do		do	18 00	00 00
de 31 à 35 do do do		do	21 00	00 00
de 16 à 24 do —3 x 12 à 3 x 14		do	18 00	00 00
de 25 à 30 do do do		do	20 00	00 00
de 31 à 35 do do do		do	23 00	00 00
Bois carré—pin.					
de 16 à 24 pieds—de 5 à 11 ponce carré		do	17 00	00 00
de 25 à 30 do do do		do	19 00	00 00
de 31 à 35 do do do		do	21 00	00 00
de 16 à 24 do —de 12 à 14 ponce carré		do	19 00	00 00
de 25 à 30 do do do		do	21 00	00 00
de 31 à 35 do do do		do	23 00	00 00
Charpente en pruche.					
de 17 à 30 pieds jusqu'à 12 ponce		do	15 00	00 00
Charpente en épinette		do	18 00	00 00
do en épinette rouge		do	25 00	30 00

BOIS DURS

Acajou de 1 à 3 ponce	le pied	22 à 24c
Cèdre rouge 1/2 ponce	do	10 à 12c
Noyer noir 1 à 4 ponce	do	10 à 14c
Noyer noir 6 x 6, 7 x 7, 8 x 8	do	12 à 13c
Cerisier 1 à 4 ponce	do	8 à 10c
Frêne 1 à 3 ponce	le M.	21 00 à 22 00
Merisier 1 à 4 ponce	do	20 00 à 25 00
do 5 x 8, 6 x 6, 7 x 7, 8 x 8	do	20 00 à 25 00
Erable 1 à 2 ponce	do	25 00 à 30 00
Orme 1 à ponce	do	20 00 à 25 00
Noyer tendre 1 à 2 ponce	do	25 00 à 30 00
Cotonnier 1 à 4 ponce	do	40 00 à 45 00
Bois blanc 1 à 4 ponce	do	18 00 à 22 00
Chêne 1 à 2 ponce rouge	do	20 00 à 25 00
do do blanc	do	40 00 à 45 00
Plaquage (sencers):			
Uni	par 100 pieds	90 à 1 00
Français,	la feuille	15 à 25c
Américain,	do	15 à 18c
Erable piqué,	le pied	00 à 5c
Noyer noir ondé,	do	00 à 5c
Acajou (mahogany)	do	8 à 10c

HISLOP, MELDRUM & CIE

Marchands de Provisions

ET COMMISSIONNAIRES EN GROS
235 à 239 rue des Commissaires

Le plus haut prix paye pour beurre de beurrerie de choix.

SPECIALITÉ : ŒUFS DE CHOIX.



Tous les éléments du bœuf de choix qui forment et donnent
- LA CHAIR ET LA VIGUEUR -
se trouvent dans le

JOHNSTON'S FLUID BEEF

ALIMENT inestimable pour les MALADES; BREUVAGE FORTIFIANT ET STIMULANT.

Nutritif, Agréable au Gout et Facile à Digérer.

T. PRÉFONTAINE

MAROHAND D

Bois de Sciage

CHARPENTE,
BARDEAUX, LATTES,

ETC., ETC.

Coin des rues Vinet et Canal
MONTREAL.

WILLIAM RIOPEL. ALPHONSE BOURDON
RIOPEL & BOURDON
(Successeurs de EUGENE MALO)

Marchands de Bois de Sciage

Coin des rues Vitre et des Allemands

En arrière du Drillshed MONTREAL.

Geo. Bradshaw & Cie

Marchands de

Bois de Sciage et de Charpente

Bureaux, 41 rue du Bassin

(Près de l'Eglise Ste Anne)

Manufacture de Boîtes d'Emballage, Sciage et Planage.

Bois durs et mous de toutes sortes, bruts blanchis ou préparés, toujours en stock

THIBODEAU & BOURDON

No. 1203 Rue Ste-Catherine

Coin de la rue Papineau MONTREAL.

Ont constamment en mains une quantité considérable de

Bois de Sciage Sec

Qu'ils vendent à bas prix. Vente par char et par pile avec légère avance.

Téléphono No 6039.

NOS PRIX COURANTS

MÉTALUX		\$ c.	\$ c.
Cuivre, Lingots.....par lb		0 12	0 14
do en feuille.....		0 25	0 26
Etain, lingots.....		0 24	0 25
do barres.....		0 26	0 00
Plomb:			
Saumons.....par lb		0 03	0 04
Barres.....		0 05	0 05
Feuilles.....		0 05	0 05
De chasse.....		0 06	0 00
Tuyau.....par 100 bs		5 50	6 00
Zinc:			
Lingots, Spelter.....par b		0 06	0 07
Feuilles, No. 8.....		0 06	0 07
Acier:			
A ressort.....par 100 lbs		3 25	
A lisse.....		2 50	2 75
American.....		5 50	6 00
A bandage.....		3 00	3 25
A pince.....		3 25	3 50
Fondu.....par lb		0 12	0 13
Poule, ordinaire.....		0 00	0 07
De mécanicien.....		0 00	0 04
Fentes:			
Siemens.....par tonne		00 00	00 00
Coltness.....		00 00	00 00
Calder.....		18 50	19 50
Langlois.....		00 00	00 00
Summerlee.....		19 00	19 50
Gartherie.....		19 00	19 50
Glensarnock.....		00 00	00 00
Carnbroe.....		17 50	19 00
Eghinton.....		18 00	18 50
Shotts.....		00 00	19 50
Fer en barres:			
Canadien.....par 100 lbs		2 00	2 10
Anglais.....		2 25	2 35
Affine.....		2 55	2 65
De Suède.....		4 25	4 50
De Norvège.....		4 25	4 50
Lowmoor.....		6 50	0 00
do en verge.....		0 09	0 10
Feuillard à cercler par 100 lbs		2 50	2 75
do Double.....		2 50	2 75
FERRONNERIE ET QUINCAILLERIE			
Fers à cheval:			
Ordinaires.....par 100 lbs		3 50	3 75
En acier.....		0 00	0 00
Fers à repasser.....par lb		0 00	0 03
Fiches: Coupées, toutes dimensions:			
Pressées, do.....par 100 lbs		3 15	3 75
do.....		3 90	0 00
do.....7-16		3 90	0 00
do.....		4 25	0 00
do.....5-16		4 50	0 00
do.....		4 75	0 00
Fil de fer:			
Poli, de No. 0 à No. 8, par 100 lbs.....		2 60	0 00
Galvanisé.....		3 35	0 00
Huilé et brûlé.....		2 70	0 00
Brûlé, pour tuyau, la lb.....		0 07	0 08
Fil de laiton, à collets.....par lb			
Fentes Mallables.....do		0 09	0 10
Enclumes.....		0 10	0 11
Charnières:			
T et "Strap".....par lb		0 05	0 05
Straps et Gonds filetés.....		0 04	0 05
CLOUS, ETC.			
Clous coupés à chaud:			
De 5/8 à 6 pcs, par 100 lbs,		\$2 25	
5 pcs, do		2 30	
2 à 4 1/2 do		2 35	
3 1/2 à 4 do		2 40	
3 pcs, do		2 45	
2 1/2 à 2 3/4 do		2 50	
2 à 2 1/2 do		2 65	
1 1/2 à 1 3/4 do		2 85	
1 1/2 pouce do		3 25	
Clous coupés à froid:			
De 1 1/2 à 1 3/4 pce., par 100 lbs.		2 75	
1 1/2 pouce do		3 15	
Clous à finir par 100 lbs:			
1 pouce.....		4 50	
1 1/2 do.....		4 00	
1 1/2 à 1 3/4 do.....		3 60	
2 et 2 1/2 do.....		3 40	
2 1/2 à 2 3/4 do.....		3 25	
3 à 6 do.....		3 10	
Clous à quart par 100 lbs:			
1/2 pouce.....		4 00	
1 do.....		3 75	
1 1/2 do.....		3 75	
Clous à river par 100 lbs:			
1 pouce.....		4 75	
1 1/2 do.....		4 25	
1 1/2 à 1 3/4 do.....		4 00	
2 à 2 1/2 do.....		3 40	
2 1/2 à 2 3/4 do.....		3 00	
3 à 6 do.....		3 25	
Clous d'acier.....10c en su			
Clous galvanisés, par 100 lbs.....		\$10 00	
Clou à ardoise.....		5 00	
Clou à cheval, No. 7.....		2 70	
do " 8.....		2 80	
do " 9, 10.....		2 48	

Filigranes et Coussinets:

liste.....	Escompte 30 pour cent
uds-mères, (Taper taps)	Escompte 30 "
Limes, râpes et tiers-points:	50 "
1ère qualité, escompte.....	50 "
2me qualité, ".....	50 "
Mèches de tarière, escompte.....	50 "
Tarières.....	40 "
Vis, à bois, escompte.....	77 1/2 "
Boulons à voiture, escompte.....	65 "
Boulons à bandage.....	55 "
Boulons à lisses.....	65 "

TOLE

Noire, Nos 10 à 20, p. 100 lb...	2 65 à 2 70
do 22 à 24, do.....	2 70 à 2 75
do 26 par 100 lbs.....	2 70 à 2 75
do 28 par 100 lbs.....	2 70 à 2 75
Galvanisée Morewood.....	0 06 1/2 à 0 07
do Queen's head.....	0 05 1/2 à 0 06
Etamée, No 24, 72x30 do.....	0 08 1/2
do 26, do do.....	0 08 1/2
do 28, 84x36 par 100 lbs.....	0 08 1/2
Russie, Nos 8, 9 et 10, par lb.....	0 12
Canada, par boîte.....	2 65 à 2 70

FERBLANC

Coke I C par boîte.....	4 00
Charbon de bois I C par boîte.....	4 25
do IX do.....	5 25
Pour chaque X additionnel extra.....	1 00
Charbon de bois D C.....	6 50
Charbon de bois I C Bradley.....	6 25 à 6 50
Ferblanc terme.....	7 50 à 8 00

TUYAUX

Tuyaux en gres:

4 pouces par longueur de 3 pieds.....	0 45
6 do do.....	0 60
9 do do.....	0 90
12 do do.....	1 29
15 do do.....	2 16
18 do do.....	2 70

Coudes ronds:

4 pouces chacun.....	0 75
6 do do.....	1 00
9 do do.....	1 75
12 do do.....	2 50

Tuyaux de réduction:

6x4 pouces chacun.....	1 40
9x6 do.....	1 90
12x9 do.....	2 75

Connection simple carrée ou fausse équerre:

4x 4 pouces chacun.....	0 90
6x 4 do.....	1 50
6x 6 do.....	1 50
9x 6 do.....	2 10
9x 9 do.....	2 10
12x 9 do.....	3 00
12x12 do.....	3 00

Connection double, carrée ou fausse équerre:

4x 4 pouces chacun.....	1 40
6x 4 do.....	1 90
6x 6 do.....	1 90
9x 6 do.....	2 75
9x 9 do.....	2 75
12x 9 do.....	4 00
12x12 do.....	0 00

Syphon.

4 pouces.....	simple	double
6 do.....	1 40	2 75
9 do.....	1 90	2 75
12 do.....	2 75	3 30
12 do.....	4 00	6 00

Tuyaux à cheminée:

9 pouces, par pied.....	0 25
12 do do.....	0 40

Ciments:

Ciment de Portland.....	2 20	2 50
do Romain.....	2 30	2 50
do de Québec.....	1 50	1 75
Plâtre calciné.....	1 80	2 00

PLATRE POUR LA TERRE

Le quart.....	0 95 à 1 00
Au char.....	0 00 0 95

BRIQUES

De Montréal.....	\$7 50 à 8 00
Du Bord de l'eau.....	4 50 à 5 00
Réfractaires.....	21 00 à 23 00

PEINTURES

Blanc de plomb pur, par baril de	
25 à 100 lbs.....	5 50 à 6 00
do No 1.....	5 00 à 5 50
do 2.....	4 50 à 5 00
do 3.....	4 00 à 4 50
Blanc de plomb sec.....	5 50 à 6 00
Rouge de Paris (Red Lead).....	4 50 à 5 50
Rouge de Venise (Anglais).....	1 75 à 2 00
Ocre jaune.....	1 75 à 2 00
Ocre rouge.....	1 75 à 2 00
Blanc de Céruse.....	0 50 à 0 60
Huile de lin crue.....	0 56 à 0 57
do bouillie.....	0 56 à 0 60
Ess. de Térébenthine.....	0 46 à 0 47
Mastic par 100 lbs.....	2 00 à 2 50
Papier goudronné.....	1 50 à 1 65
Papier feutre.....	1 40 à 1 50

VERRES A VITRES

United — 14 à 25... 1 35 à 1 45 par 50 pds	
do 26 à 40... 1 45 à 1 55	do
do 41 à 50... 3 15 à 3 40	100
do 51 à 60... 3 40 à 3 65	do
do 61 à 70... 3 80 à 3 90	do
do 71 à 80... 4 30 à 4 40	do
do 81 à 85... 4 80 à 4 90	do
do 86 à 90... 6 30 à 6 40	do
do 91 à 95...	do

L. B. LAPIERRE

MAGASIN DE

CHAUSSURES

NO. 60

Rue St-Dominique, Montréal.

L. B. L. a le plaisir d'annoncer à ses noms breuses pratiques qu'il vient de s'attacher les services d'ouvriers capables, et qu'il espère, par la qualité du cuir, la bonté et l'élégance de l'ouvrage, continuer à mériter une bonne part de leur patronage.

Il continuera à se charger du répara-ge qui sera fait avec soin et promptitude

W. & F. P. CURRIE & CIE.

No. 100 Rue des Sœurs Grises

MONTREAL

IMPORTATEURS DE

Tuyaux d'Egouts Ecosais, Ciment de Portland,

Têtes de cheminées,

Tuyaux pour ventilateurs,

Couvercles de conduits,

Ciment Romain,

Ciment Canadien,

Chaux hydrauliques,

Briques à feu, Terre à feu, Borax, Plâtre de Paris.

Blanc de Céruse, Glaise à Porcelaine,

Fabricants d'Acier Bessemer, Ressorts de Sofa, Fauteuils, Lits, Etc.

OSCAR GAUDET

AVOCAT

1572, NOTRE-DAME

MONTREAL

L. N. BERNARD

AVOCAT

DRUMMONDVILLE, P.Q.

J. M. Marcotte

COMPTABLE ET AUDITEUR

LIQUIDATEUR DE FAILLITES.

58, Rue Saint-Jacques,

MONTREAL.

Marbrerie Canadienne

Granit et Marbre de différentes couleurs

36 Rue Windsor, - - Montréal

A. R. CINTRAT

MARBRIER SCULPTEUR

Monuments, Pierres Tumulaires et Devants de Cheminées en tous genres, Carrelage en Marbre et Mosaïque, Tables pour Plombiers, Meubliers, etc

Téléphone No 2973.

Garand Terroux & Cie

BANQUIERS ET COURTIER

No 3 Place d'Armes, Montréal.

Effets de commerce achetés. Traités émi- ses sur toutes les parties de l'Europe et de l'Amérique. Traités des pays étrangers en- caissés aux taux les plus bas. Intérêt alloué sur dépôts. Affaires transigées par corres- pondance.

Banque Ville-Marie

BUREAU PRINCIPAL, MONTREAL.

Capital souscrit - - - \$500,000

DIRECTEURS:

W. WEIR, pres., W. STRACHAN, vice-prés. O. FAUCHER, JOHN T. WILSON, GODF. WEIR.

SUCCURSALES:

Berteier, Hull, Lachute, Louiseville, Nicolet, St. Césaire, Ste. Thérèse.

Département de l'Épargne:

Bureau Principal, Hochelaga et Pointe St. Charles, Montréal.

Agents à New-York:

The National Bank of the Republic. Londres: Banque de Montréal. Paris: La Société Générale.

La Banque Jacques-Cartier

Bureau principal, Montréal.

CAPITAL PAYE - - - \$500,000

RESERVE - - - 175,000

DIRECTEURS:

Alph. Desjardins, M.P., président. A. S. Hamelin, vice-président. Lucien Huot, Dumont Laviolette. A. L. de Martigny.

Bureau principal:

A. L. de Martigny, directeur-gérant. D. W. Brunet, assistant-gérant. Tancrede Blonvenu, inspecteur.

Agences:

Beauharnois, H. Dorion, gérant

Drummondville, J. E. Girouard, gérant

Fraserville, J. O. Leblanc, gérant

Hull, P. Q., J. P. de Martigny, gérant

Laurentides, Q., H. H. Ethier, gérant

Leslidesville, Chèvrouffils et Lucerto, gérant

St Sauveur, Québec, N. Dion, gérant

St Hyacinthe, A. Clément, gérant

St Simon, D. Denis, gérant

Valleyfield, L. de Martigny, gérant

Victoriaville, A. Marchand, gérant

Sto Cunégonde, Mont., G. N. Ducharme, gérant

St Jean Baptiste, M. Bourret, gérant

Rue Ontario, A. Boyer, gérant

St Henri, Q., F. St Germain, gérant

Corresp. à Londres, Glyn, Mills, Currie & Co. do à Paris, Crédit Lyonnais. do à New York, Nat. Bank of Republic. do à Boston, The Merchants Nat. Bank do à Chicago, Bank of Montreal.

Banque d'Hochelaga

Capital versé - - - \$710,100

Reserve - - - 200,000

F. X. St Charles, président. R. Bickerdike, vice-président.

C. Chaput, J. D. Rolland, J. A. Vallancourt

Directeurs:

M. J. A. Prendorgast, gérant. C. A. Giroux, assistant-gérant. A. W. Blouin inspecteur.

Bureau Principal - - - MONTREAL

Succursales:

Trois-Rivières - - - C. A. Sylvestre gérant

Joliette - - - A. A. Larocque gérant

Sorel - - - W. L. M. Desy, gérant

Valleyfield - - - S. Fortier gérant

Abattoirs de l'Est - - -

Vankloek Hill, Ont. - - - C. A. Garou gérant

Winnipeg - - - H. N. Boiro, gérant

Département d'épargne, au bureau principa et aux succursales.

Correspondants:

Londres, Ang., The Clydesdale Bank, limited. Paris, France, Le Crédit Lyonnais. National Park Bank, New York, Importers and Traders Nat. Bank Ladenburg, Thalmann & Co. Boston, Third National Bank, National Bank of Redemption.

Collections dans tout le Canada aux taux les plus bas.

Emet des crédits commerciaux et des lettres circulaires pour les voyageurs, payables dans toutes les parties du monde.

La Banque du Peuple

FONDEE EN 1835.

CAPITAL - - - 1,200,000

RESERVE - - - 480,000

JACQUES GRENIER, Ecr., président. J. S. BOUSQUET, Ecr., caissier. WM. RICHER, Ecr., assistant caissier ARTHUR GAGNON, inspecteur.

SUCCURSALES:

Québec, basse-ville, P. B. Dumoulin, gérant

do St Roch, Nap. Lavole, gérant

Trois-Rivières, P. E. Panneton, gérant

St Jean, Ph. Beaudoin, gérant

St Jérôme, J. A. Théberge, gérant

St Rémi, C. Bédard, gérant

Coaticook, J. B. Gendreau, gérant

Montréal, rue Ste Catherine, A. Fournier, gérant

Montréal Notre-Dame Ouest, H. St-Mars, gérant

CORRESPONDANTS:

Londres, Ang., MM. Glyn, Mills, Currie & Co do The Alliance Bank (limited). New York, The National Bank of the Republic Boston The National Revere Bank.

Revue économique, page 621.

A. E. POIRIER

AVOCAT

35 Rue St-Jacques, Montréal

Téléphone 9090

Résidence, 277 rue St-Hubert. Télé- phone 6318.

La Construction

Contrats donnés pendant la semaine terminée le 6 août 1892.

Chez JOHN JAMES BROWNE Ecr.
Architecte
207 St. Jacques.
Rue Wellington.---Grace Church
Chaire et dais en pierre de Bath.
Sculpteur, Henri Beaumont.

Chez MM. GAUDIAS SIMARD &
BENJAMIN LAMONTAGNE.
Architecte.
Rue Ste. Catherine.---Une bâtisse à 2 étages, un magasin et un logement.
On demande des soumissions.
Propriétaire. Léon Perrault Ecr.

Chez M. JOHN JAMES BROWNE,
Architecte.
Rue Notre-Dame, (Hochelaga).---
Aile à la filature de coton Ste-Anne.
Brique, Wm Bombray.
Propriétaire, Dominion Cotton
Mills Co.

Chez M. A. GENDRON,
Architecte.
Avenue Seymour.---Deux bâtisses à 2½ étages, deux résidences.
Maçonnerie, George Beaucage.
Charp. et menuis., Damase Cyr.
Couverture do
Plombage do
Brique, Isidore Morache.
Enduits do
Peint. et Vit. do
Propriétaire, Peter Gillespie, Ecr.

Chez M. W. MCLEA WALBANK
Architecte.
Rue St-Jacques. --- Bureau de
banque.
Menuiserie, Thompson & Cie.
Plomberie, Hughes & Stephenson.
Peinture et vitrerie, J. Murphy.
Ouvrages en cuivre, R. Mitchell
& Co.

Propriétaires : --- Lamontagne,
Clarke & Co.
Rue St-Jacques, n° 210.---Répara-
tion des dommages causés par
incendie.
Menuiserie, Beckam & Scott.
Enduits, J. Lefebvre.
Peinture et vitrerie, L. Z. Ma-
thieu.

Propriétaire, Succ. Campbell.
Rue Ottawa.---Une bâtisse à un
étage. Atelier des chars électriques.
Maçonnerie, Plante & Dubuc.
Charp. et menuis. }
Couverture, }
Plomberie, } Shearer & Co.
Brique, }
Enduits, }
Peinture et vitrerie, G. Kimber.
Propriétaire, La Cie Royale d'E-
lectricité.

Rue Stanley.---Une bâtisse, fon-
derie et ateliers.
Maçonnerie, à la journée,
Charp. et menuis. }
Couverture, }
Plomberie, } Shearer & Co.
Peint et vitrerie, }
Brique, à la journée.
Propriétaires, MM. Laurie, frères.

M. THÉO. DAoust,
Architecte.

Le jeune et brillant architecte
que l'on connaît, M. Théo. Daoust,
s'occupe en ce moment de la prépa-
ration des plans pour une construc-
tion de dimensions peu communes.
Il s'agit d'un bloc de magasins et
logements et d'un théâtre, qui vont
être construits sous sa direction sur
la rue St-Laurent, depuis les bâ-
tisses de M. Préfontaine, au coin de
la rue Prince Arthur, jusqu'à la rue
Guilbault, soit 524 pieds de front.

Le bloc comprendra 28 magasins
et aura trois étages; le coin de la
rue Guilbault sera occupé par le
théâtre, dont la salle pourra contenir
2,500 personnes. Les façades
seront en style romanesque; la fa-
çade du théâtre sera décorée avec
un luxe artistique de sculptures,
groupes allégoriques, bustes des
plus célèbres auteurs dramatiques,
bas reliefs etc.

Les excavations sont commen-
cées et la maçonnerie des fonda-
tions va être mise en chantier dans
quelques jours.

Les gros travaux; maçonnerie,
brique etc. seront faits par les pro-
priétaires, MM. Wilson & Frost et
les autres seront donnés à l'entre-
prise.

Le coût probable, sans compter
la décoration et l'aménagement in-
térieur du théâtre, dépassera
\$350,000.

M. Daoust dirige en ce moment,
pour MM. Wilson et Frost, la cons-
truction d'un autre bloc, au coin des
rues St-Laurent et Sherbrooke, qui
comprend six magasins à trois éta-
ges; styles romanesque. Il a éga-
lement sous sa surveillance la cons-
truction de deux résidences, rue
St-Denis, vis-à-vis le carré St-Louis,
pour M. P. G. Martineau, de villas
à la Côte St-Antoine, à Lachine, à
la Pointe Claire, d'une chapelle à
Vaudreuil, etc.

Vous, dont les CHEVEUX TOMBENT, vous qui êtes CHAUVES,

Lisez attentivement ce que dit un mar-
chand important, qui, devenu chauve, a
été assez heureux pour trouver une che-
velure dans un remède nouveau pour lui:

"Depuis plusieurs années mes cheveux tombaient
tellement que je craignais beaucoup de devenir
complètement chauve. Il y a quelque temps, ayant
entendu parler avantageusement du RESTAURA-
TEUR DE ROBSON, j'en achetai une bouteille
pour l'essayer. L'effet fut pour ainsi dire instan-
tané, car dès la première application, mes cheveux
cessèrent de tomber et après quelques jours ils re-
commencèrent à croître avec une vigueur vérita-
blement étonnante. Je viens de finir cette bou-
teille et je crois en toute vérité que je suis en voie
de reconquérir au complet l'abondante chevelure
de ma première jeunesse. J'ai employé le RES-
TAURATEUR DE ROBSON 2 ou 3 fois par se-
maine, me frictionnant en même temps le cuir
chevelu avec une brosse, plusieurs fois par jour.
Je recommande maintenant cette excellente prépa-
ration, car si elle produit chez les autres le même
effet que chez moi, son usage accompagné de fric-
tions tel que mentionné plus haut, fera certai-
nement disparaître la calvitie chez tous ceux qui
souffrent de cette grande incommodité."

ISRAEL JUBINVILLE,
Commerçant de bois.

Ste-Emilie de l'Energie, 28 janv. 1892.

LE RESTAURATEUR DE ROBSON

est en vente chez les

Pharmaciens et Marchands
HEN GIBNERAL.

Prix: 50 centins la bouteille.

PAPINEAU LIME CO.

FOURS A CHAUX DE DESJARDINS

TRAVERSE C. P. R., CHEMIN PAPINEAU.

Bureau - - - - 30 Rue St-Francois-Xavier, MONTREAL
(H. McLaren & Cie)

La meilleure qualité de Chaux, fraîche cuite, livrée promptement, telle que requis.
TELEPHONE No 7367.

H. C. LETOURNEUX, prés. C. LETOURNEUX, vice-prés. J. LETOURNEUX, sec.-tré

LETOURNEUX, FILS & CIE
MARCHANDS-FERRONNIERS

NOS. 261, 263 ET 265, RUE ST-PAUL
A l'enseigne de l'enclume, MONTREAL.

ROBIN & SADLER

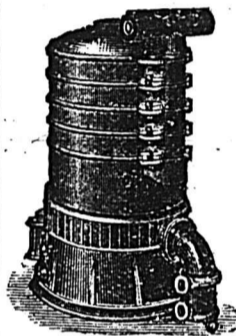
MANUFACTURIERS DE

COURROIES EN CUIR

2518, 2520 et 2522 Rue Notre-Dame, MONTREAL.

LA BOUILLOIRE A EAU CHAUDE "STAR"

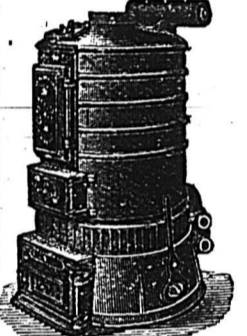
POUR LE CHAUFFAGE DES EDIFICES ET RESIDENCES



Reconnue aujourd'hui comme étant supé-
rieure à toutes autres.

La chaudière "Star"
possède un injecteur à Sy-
phon au moyen duquel la
circulation dans les calorif-
ères à serpentins des éta-
ges inférieurs est accélérée
par la circulation des calo-
rifères des étages supé-
rieurs. Cette invention im-
portante que nous avons
brevetée fonctionne admi-
rablement et donne pleine
satisfaction.

La chaudière "Star"
est la seule sur laquelle
on peut compter dans tous
les cas et qui donne la
plus grande satisfaction,
quand toutes les autres
ont échoué, n'a pas son
égale en fini, en puissance
de calorique et pour l'é-
pargne du combustible.
Les édifices les plus beaux
et les plus grands du con-
tinent sont chauffés par la
chaudière "Star."



Brevetée en Canada et aux Etats-Unis
MANUFACTURÉE PAR

H. A. MANNY & CIE

590 Rue Craig, Montreal

Demandez nos catalogues, certificats, circulaires et listes de prix.

MARTIN & GOUETTE

Manufacturiers de

Portes, Chassis, Jalousies, Moulures,
Tournages et Découpages, Bois
de Charpente, etc.

Préparés en tous genres à court délai.

Bureau et Manufacture,

Rue Shearer, coin St-Patrick,
MONTRÉAL.

H. A. MILLER

Peintres de Maisons, d'Enseignes
et de Rideaux

Tapissier et Décorateur, Doreur, Vitrier,
Imitateur, Blanchisseur, etc.

1996 RUE STE-CATHERINE, MONTREAL

Résidence, 95 rue Jacques Cartier.

TOUT EPICIER, MARCHAND OU AUTRE

Employant une express ou autre voiture.



peut acheter à meilleur marché et de meilleure
qualité chez

R. J. LATIMER,

66 Rue du COLLEGE

que dans aucune autre place de toute la Puis-
sance.

Le choix sur 100 sortes de voitures.
Les acheteurs au comptant obtiennent un
escompte spécial. Fret payé pour 50 milles.

BELL TÉLÉPHONE 2392

R. G. GAUCHER

Peinture à l'épreuve du feu et l'eau

Premier prix obtenu | Diplome obtenu à
à l'Exposition Provin- | l'Expositon de Mont
ciale | réal

OTTAWA 1879 | 1881-1882

IMPORTATEUR DE

FERRONNERIES

218 et 221 rue St-Paul

MONTREAL

A. DEMERS C. BRUNET

faisant affe sous les noms de

DRAPEAU, SAVIGNAC & CIE

140 Grande Rue St-Laurent, Montreal

Ferblantiers, Plombiers, Couvresse
ET POSEURS D'APPAREILS DE CHAUFFAGE.

Assortiment très varié et complet d'Ustensils
de cuisine, Coutellerie, Lampes, Gazeliers,
Brackets, Globes, etc., à des prix
très modérés.

Ils se chargent de tout ouvrage, tel que Cou-
vertures en Ardoise, en Ferblanc, en Tôle
galvanisée, et toutes espèces de répara-
tions à des prix très modérés.

Spécialité pour la pose et les réparations des
Fournaises à l'eau chaude, à vapeur, haute et
basse pression, des Fournaises à l'air chaud, et
des Fournaises à l'eau chaude et à l'air chaud
combinés.

Prenoveau, Turcot & Martineau
CONTRACTEURS

407, Rue BERRI, Montréal

BELL TELEPHONE 6915.

ARCHITECTES
B. P. Tiroir 509. Téléphone 9321.
Theo. Daoust
(Ci-devant de Daoust & Gendron)
ARCHITECTE ET EVALUATEUR
102, RUE ST-JACQUES, MONTREAL
Bloc Barron. Elqvateur.
2me étage.

A. PREFONTAINE
ARCHITECTE
Successeur de feu Victor Bourgeau
12, PLACE D'ARMES
MONTREAL

Perrault & Lesage
Ingénieurs Civils, Architectes, Arbitres et Evaluateurs
17, Cote de la Place d'Armes, Montréal
Téléphone Bell No 1869 — Téléphone Fédéral 838
Spécialité: Evaluation pour Expropriation.

R. Montbriand
ARCHITECTE ET MESUREUR
42, RUE ST-ANERE, 42
MONTREAL.

J. EMILE VANIER
(Ancien élève de l'Ecole Polytechnique)
Ingénieur Civil et Arpenteur
No 107 RUE ST-JACQUES
En face du Carré de la Place d'Armes
se charge de plans de ponts, aqueducs, égouts, de tracés de chemins de fer et routes d'arpentages publics et particuliers, de demandes de brevets d'invention etc.
Téléphone No 1800

A. BONNIN & G. MANN
Ingénieurs Civils, Architectes
NEW-YORK LIFE BUILDING
CHAMBRE 215
Téléphone Bell 1820

J. & P. BRUNET
Importateurs et Ma facturiers de
Monuments, Tombes, Charniers, Poteaux, Copings et toutes sortes d'Ouvrages de Cimetières
Spécialité: Doubles Cercueils en Marbre.
Ces nouveaux Cercueils sont préférables à tous autres connus sur ce continent.
Réparations en tous genres à des prix très modérés.
Résidence privée: J. BRUNET, Cotes-des-Neiges. Téléphone 4666.
Résidence privée: Pla. BRUNET, Entrepreneur-Briquetier, 381 rue Berri. Bell Téléphone 323.

J. L. DUHAMEL
Marchand-Tailleur
1680 rue Ste-Catherine
3e porte de la rue St-Denis. Montréal.

Assortiment complet
— DE —
Tweeds Français, Anglais, Ecossais, Etc., Etc.
à très bas prix.

AGENTS D'IMMEUBLES
LACHLAN MACKAY
Agent d'Immeubles, d'Assurances et de Finances
BATISSE DU TEMPLE
No 185 ST-JACQUES.

CH. HOLLAND
VENTE ET ACHAT
— DR —

PROPRIETES
SUR COMMISSION
249, rue St-Jacques

R. GOHIER & FILS
AGENTS D'IMMEUBLES ET DE FINANCES
Evaluateurs et Règlements des Pertes causés par les Incendies
Prêts d'Argent sur Hypothèque
Bureau No. 4 rue St-Laurent, Montréal
(Coin de la rue Craig)
Bell Telephone 7087 Chambre No. 1

C. J. McCUAIG, Toronto. R. A. MAINWARING, Montréal.
McCuaig & Mainwaring
DE MONTREAL ET TORONTO
Courtiers d'Immeubles et Placements.
BUREAUX:
147 rue St-Jacques, MONTREAL. 18 rue Victoria, TORONTO.
Téléphone Bell 2433.

Bilodeau & Renaud
COMPTABLES, AUDITEURS ET COMMISSAIRES
No 15, rue ST-JACQUES
SPÉCIALITÉ:
Règlement des Affaires de Faillites
Téléphone 2003

J. H. LECLAIR
ARPENTEUR, INGENIEUR CIVIL ET ARCHITECTE
se charge d'Arpentages publics et privés, Confection de Cadastres et Livres de Renvoi, Chemins de fer, Aqueducs, Egouts, Brevets d'Invention et Marques de Commerce, etc.
No 73, Rue St-Jacques
MONTREAL

Cie de Téléphone Bell du Canada
— BUREAU PRINCIPAL: —
30—RUE ST-JEAN—30
MONTREAL.

La Compagnie vendra ses instruments à des prix variant de \$7 à \$25 par paire. Les "Standard Bell Telephone set" (protégé par une marque de fabrique enregistrée) dont le but spécial est de donner un service parfait et CONSTANT, est celui dont la compagnie se sert pour ses abonnés et il est supérieur à tout autre outillage téléphonique qui ait été mis jusqu'ici sur le marché.
Les abonnés du service de Montréal et le public peuvent maintenant obtenir la communication téléphonique sur ses lignes de circuit à longue distance, avec Québec, Ottawa et Sherbrooke et les localités intermédiaires, aux prix suivants:
Abonnés Public
Pour Québec 60c \$1.00
" Ottawa 50c 75c
" Sherbrooke 50c 75c
On trouvera des cabinets isolés pour la conversation à l'agence de la Compagnie, à Montréal, No 4390 rue Notre-Dame, où l'on pourra obtenir toutes informations au sujet des prix et des localités en communication.

J. Cradock Simpson & Cie
AGENTS D'IMMEUBLES ET DE FINANCES
OFFRENT EN VENTE—Résidences de première classe; bonnes maisons; propriétés commerciales et magnifiques lots à bâtir.
OFFRENT A LOUER—Maisons meublées, maisons non meublées et Magasins
FONT DES PRETS sur bonnes hypothèques à des taux d'intérêt très bas.
ASSURENT les risques de tout genre dans les Compagnies de premier ordre.
ADMINISTRENT LES PROPRIETES pour les propriétaires ou fidéicommissaires, au mieux de leurs intérêts.
VENTE D'IMMEUBLES A L'ENCAN, tous les quinze jours, le **MERCREDI**.

Bâtisse de l'Assurance la Guardian
181, RUE ST-JACQUES, MONTREAL

REVUE IMMOBILIERE
Montréal, 11 août 1892.
Continuation de la tranquillité dans les immeubles. La taxe sur les mutations n'est pas sans avoir quelque influence car les propriétaires n'y sont pas encore habitués et quoique la loi dise que cette taxe sera payée par l'acheteur, dans la pratique, c'est le vendeur qui le paie et plusieurs ventes, à notre connaissance ont été manquées parce que le vendeur voulait qu'elle fut payée par l'acquéreur en sus du prix convenu.
Sur une propriété de \$5,000 par exemple, la taxe se monte à \$75, et c'est une somme à prendre en considération.
Les terrains à bâtir ont rapporté les prix suivants:

Ville.	LE PIED
Avenue du Parc.....	90c.
Rue Lafontaine (Hochelaga) coin.....	50c.
St-Henri:	
Rue Harrison.....	60c.
" St-Jacques.....	47c.

Voici les totaux des prix de vente par quartiers:

Quartier Ste-Marie.....	\$ 6,115 00
" St-Jacques.....	7,100 00
" St-Louis.....	5,350 00
" St-Laurent.....	7,917.00
" St-Antoine.....	9,950.00
" Ste-Anne.....	3,050.00
" St-Jean Baptiste.....	1,400.00
" Hochelaga.....	900.00
" St-Gabriel.....	2,600.00
Mile-End.....	525.00
Ste-Cunégonde.....	3,000.00
St-Henri.....	3,085.00
Côte St-Antoine.....	1,350.00
Prolongement de la rue St-Laurent.....	32,980.00
	\$ 85,317.00
Semaine précédente.....	53,234.07
Ventes antérieures.....	9,615,176.43
Depuis le 1er janvier.....	\$ 9,753,727.50

Semaine correspondante 1891.....	\$ 313,120 44
" " 1890.....	188,889.72
" " 1889.....	173,205 00
" " 1888.....	123,042.64
A la même date 1897.....	\$ 8,064,853.14
" " 1860.....	6,587,550.08
" " 1889.....	5,341,983 67
" " 1888.....	4,766,784.94

Les prêts hypothécaires ont été ni nombreux, ni importants cette semaine. Le bon marché des capitaux disponibles influe sur les taux des prêts dont la garantie est indiscutable, mais du moment qu'il y a un soupçon de spéculation, les taux raidissent. Nous trouvons deux prêts à 5 p.c., l'un de \$5000 et l'autre de \$5,500; trois à 5½ p.c., l'un de \$3,000, un autre de \$4,500 et le dernier de \$7,500. Les autres sont à 6, 7 et 8 p.c.

Voici les totaux de prêts par catégories des prêteurs:

Cie de prêt.....	\$ 17,050
Assurances.....	5,000
Autres corporations.....	5,000
Successions.....	4,500
Particuliers.....	29,838
	\$ 61,388
Semaine précédente.....	66,816
Semaines antérieures.....	3,440,424
Depuis le 1er janvier.....	\$ 3,568,628

Semaine correspondant 1891.....	196,742
" " 1890.....	71,942
" " 1889.....	66,740
" " 1888.....	37,000
A la même date 1891.....	\$ 4,485,285
" " 1890.....	3,049,699
" " 1889.....	2,774,623
" " 1888.....	2,579,030

VENTES ENREGISTREES
Semaine terminée le 6 Aout 1892.

MONTREAL EST
QUARTIER STE-MARIE
Rue Dufresne, lot 1406 quartier Ste-Marie, terrain mesurant 47 x 100 maison en bois et brique, Nos 63 et 65 rue Dufesne, vendu par Napoléon Laflamme à Sophie Raymond; prix, \$2,200.

Rue Gain, la moitié N.-O. du lot 155 quartier Ste-Marie, terrain mesurant 25 x 80, maison en bois et brique, No. 416 et 418 rue Gain, vendu par Marcel Mireault à Oscar Melançon; prix, \$1,800.

Rue Notre-Dame, partie du lot 73, quartier Ste-Marie, terrain mesurant 2115 en superficie et matériaux de la maison, 1113 rue Notre-Dame, vendu par Jos. Léveillé père à Trefflé Charpentier Jr.; prix \$2,115 répartition de l'expropriation.

QUARTIER ST JACQUES
Rue Ontario, lot 1198-5 et 6, quartier St-Jacques, terrain mesurant 3842 p. en superficie, maison en bois et brique, Nos 1433 à 1439 rue Ontario, vendu par Alfred Deschambault à Jos. G. Lafontaine; prix, \$6,700.

Rue Mignonne, partie indivise du lot 850-2 et p. de 7, quartier St Jacques, terrain mesurant 23.6 x 85 maison Nos 1163 et 1165 rue Mignonne, vendu par Wilfrid Exilsa Delima et Clara St-St-Louis à Louis A. St-Louis; prix, \$100.

QUARTIER ST-LOUIS
Rue Vitré, partie du lot 18, quartier St-Louis, terrain mesurant 5 en front, 7 en arrière par 19.5, (en arrière du No 30) rue Vitré) vendu par Jos. Olivier Joseph à Maria alias Enoé Paillé veuve de Théod. Castonguay; prix, \$100.

Rue St-denis et Lagachetière, p. du lot 168-5 quartier St-Louis, terrain mesurant 18 x 80, maison No 388 rue Lagachetière, vendu par Léopoldine Brault et autres à Marie C. E. Laurier épouse de Michel Thivierge; prix, \$5,250.

QUARTIER ST-LAURENT
Avenue du Parc, lot 47-16, quartier St-Laurent, terrain mesurant 1586 p. en superficie, vacant, vendu par James T. Thompson à John Kerry; prix, \$1,427.
Rue Vallée, lot 420 quartier St-Laurent, terrain mesurant 47 x 60.5, maison nos 3 à 7½ rue Vallée, vendu par Mathilda Baignet et autres à Gilbert Lemire dit Marsolais; prix, \$6,490.

ARGENT A PRETER

en tout temps, sur propriété de cité de première classe. Intérêt peu élevé et conditions très faciles pour remboursement.

Sun Life Assurance Company OF CANADA

R. MACAULAY, Directeur-Gérant,
1706 rue Notre-Dame, Montréal.

Revenu.	Actif.	Assurance sur la vie en vigueur
920,174.57	2,885,571.44	19,436,961.84

Polices sans condition.

QUARTIER ST-ANTOINE.

Rue Chatam, lots 275 et 276, quartier St-Antoine, terrain mesurant le 1er 47 x 124 et 2nd 100.3 x 131, maisons nos 131 à 153 rue Chatam, vendu par la succession de Mme veuve R. Aspinall à Wm. John Aspinall; prix, \$9,950.

QUARTIER STE-ANNE

Rue Inspecteurs-lot 1775 quartier St. Anne, terrain mesurant 35x67, maison nos. 40, 42 et 42 rue des Inspecteurs, vendu par la succession de Dame Mathilda Homier à Robert Duncan; prix \$3050.

QUARTIER ST-JEAN-BAPTISTE

Rue Pantaléon lot 15-1269 et P. de 1270 quartier St. Jean Baptiste, terrain mesurant 25x64, maison en bois et brique, no. 109 et 111 rue Pantaléon vendu par Joseph Brunet à Jean-Bte Caron; prix \$1400.

QUARTIER HOCHELAGA.

Rue Lafontaine lot 166-146 quartier Hochelaga terrain mesurant 1804 p. en superficie, vacant, coin de la rue Frontenac vendu par François St. Cyr à Geo. Henri Labbé; prix \$900.

QUARTIER ST-GABRIEL

Chemin Napoléon (Charlevoix, lots 3399-79 à 83 quartier St. Gabriel terrains mesurant 25x90 chacun excepté le dernier qui mesurent 33 en front, 25.6 en arrière, par 90, vacants, vendu par Madame Martin Honan à Osias Adolphe Rochon prix \$2,000.

Rue Madeleine P. Ouest du lot 3133 quartier St. Gabriel, terrain mesurant 11x17 et de la 16x78, soit 1348 p. en superficie; maison vendu par John Wm. Shotton à Franklin Geo. Empey; prix \$1275.

MILE-END

Rue St. Hippolyte, la moitié nord du lot 137-57, Mile-End terrain mesurant 21.3x87.6 vendu par Cléophas Charbonneau à Gédéon Desjardins; prix \$525.

STE-CUNEGONDE

Rue Vinet, partie des lots 400-1 et 2 Ste Cunégonde terrain avec maison nos. 167 à 171 rue Vinet, vendu par Arthur McCumber esqual, à Charles A. Barbeau; prix \$3,000.

ST-HENRI

Rue Delinelle, lot 1707-44 St. Henri, terrain mesurant 24x73, maison en bois no. 63 rue Delinelle vendu par Adolphe D. Major à Phidyme Cyr; prix \$650.00.

Rue Harrisson, arrière partie du lot 2053 St. Henri, terrain mesurant 617 p. en superficie, maison vacante vendu par la succession C. S. Rodier à la ville de St. Henri; prix \$370.

Rue Gareau lot 1705-37 et moitié S. E. de 36 St. Henri, terrain mesurant 36x73, maison en bois no. 168 rue Gareau vendu par Gédéon Provost à Julien Brien dit Desrochers; prix \$700.

Rue St-Jacques, lot 856, St-Henri, terrain mesurant 2387 p. en superficie, vacant, vendu par M. N. Delisle à Damase Legault; prix, \$1,365.

COTE ST-ANTOINE

Rue projetée, lot 244-31 côte St-Antoine, terrain mesurant environ 50 x 105, maison vacante, vendu par Charles Jos. Brown à Frank Cooper; \$1,350.

PROLONGEMENT DE LA RUE ST-LAURENT

Rue St. Laurent, lots 49.50-342 mesurant 25 p. par 146 chaque, vendu Fred. R. Alley à John A. McGillevray \$300.00
Rue St. Laurent, lots 156, 157, 158, 159, 160, 161, 162, 163, 164, 165, 166, 167, 168, 185, 186, 187, 188, 213, 214, 215, 216, 248, 249 et partie de 155-342 mesurant 25x146chaque. Vendu par Fred R. Alley à Leslie H. Gault \$2835.00.

Rue St. Laurent, lot 2-341 mesurant 25x146 chaque. Vendu par Fred R. Alley à Mrs. M. Twohey, \$150.00

Rue St. Laurent, lots 34, 35, 36, 37-341 mesurant 25x146 chaque. Vendu par Fred R. Alley à Gustave Fauteux \$600.00.

Rue St. Laurent, lots 198, 199-342, mesurant 25x146 chaque. Vendu par Fred R. Alley à J. C. Everett, \$300.00.

Rue St. Laurent, lots 42, 43-342, mesurant 25x146 chaque. Vendu par Fred R. Alley à Thomas A. Lynch, \$300.00.

Rue St. Laurent, lot 189-342, mesurant 25x146. Vendu par Fred R. Alley à A. Noël, \$150.00.

Rue St. Laurent, lots 37, 38, 39, 40, 41-342, mesurant 25x146 chaque. Vendu par Fred R. Alley à Jos Ponton, \$750.00.

Rue St. Laurent, lot 48-342, mesurant 25x146 chaque. Vendu par Fred R. Alley à Z Gauthier, \$150.00.

Rue St. Laurent, lots 64, 65, 66, 67, 68-342, mesurant 25-146 chaque. Vendu par Fred R. Alley à R. Courteau, 750.00.

Rue St. Laurent, lots 21, 22-342, mesurant 25x146 chaque. Vendu par Fred R. Alley à Jean Z. Resther, \$300.00.

Rue St. Laurent, lots 201, 202-342 mesurant 25x146 chaque. Vendu par Fred R. Alley à Joseph I. Malette, \$300.00.

Rue St. Laurent, lot 200-342 mesurant 25-146 chaque. Vendu par Fred R. Alley à Joseph Lamoureux, \$150.00.

Rue St. Laurent, lots 105, 106, 107-342 mesurant 25x146 chaque. Vendu par Fred R. Alley à N. Gauthier, \$450.00.

Rue St. Laurent, lots 97, 98, 99, 100, 101-102-342 mesurant 25x146 chaque. Vendu par Fred R. Alley à Poirier et Bessette \$900.00.

Rue St-Laurent, lots 79, 80, 81, 82, 83, 84-341 mesurant 25 x 146 chaque. Vendu par Fred R. Alley à R. R. Goold \$900.00.

Rue St. Laurent, lots 40, 41-341 mesurant 25x146 chaque. Vendu par Fred R. Alley à Leonore Bolland \$200.00.

Rue St. Laurent, lots 203, 204-342 mesurant 25x146 chaque. Vendu par Fred R. Alley à Anthony McKeand \$300.00.

Rue St. Laurent, lot 339-342 mesurant 25x146 chaque. Vendu par Fred R. Alley à J. Celeste Gingras, \$150.00.

Rue St. Laurent, lots 153-342, 1-341 mesurant 25x146 chaque. Vendu par Fred R. Alley à J. N. Seekings, \$300.00.

Rue St. Laurent, lots 340, 341-342 mesurant 25x146 chaque. Vendu par Fred R. Alley à J. Arthur Gingras \$300.00.

Rue St. Laurent, lots 342-342 mesurant 25x146 chaque. Vendu par Fred R. Alley à Daniel Bélec. \$150.00.

Rue St. Laurent, lots 76, 77-342, mesurant 25x146 chaque. Vendu par Fred R. Alley à Jos. N. Lefebvre, \$300.00.

Rue St. Laurent, lots 30,31, 32, 33, 34-342 mesurant 25x146 chaque. Vendu par Fred R. Alley à Marie E. Vandrey, \$750.00.

Rue S. Laurent, lot 29-342 mesurant

25x146 chaque. Vendu par Fred R. Alley à V. Lamarche.

Rue St. Laurent, lot 85x342 mesurant 25x146 chaque. Vendu par Fred R. Alley à Octave Généreux, \$150.00.

Rue St. Laurent, lots 83, 84-342 mesurant 25x146 chaque. Vendu par Fred R. Alley à J. P. Martel, \$300.00.

Rue St. Laurent, lot 123-342 mesurant 25x146 chaque. Vendu par Fred R. Alley à Arthur St. Maurice, \$150.00.

Rue St. Laurent, lots 46, 47-342 mesurant 25x146 chaque. Vendu par Fred R. Alley à John Halpin, \$300.00.

Rue St. Laurent, lots 149, 150-342 mesurant 25x146 chaque. Vendu par Fred R. Alley à John Scriver, \$300.00.

Rue St. Laurent, lots 61-342 mesurant 25x146 chaque. Vendu par Fred R. Alley à Napoléon Filteau, \$150.00.

Rue St. Laurent lot 60-342 mesurant 25x146 chaque. Vendu par Fred R. Alley à Octave Filteau \$150.00.

Rue St. Laurent, lots 52, 53-342 mesurant 25x146 chaque. Vendu par Fred R. Alley à Joseph E. Michaud, \$300.00.

Rue St. Laurent, lots 55, 51-342 mesurant 25x146 chaque. Vendu par Fred R. Alley à C. E. Paquette, \$300.00.

Rue St. Laurent, lots 132, 133, 134, 135-136-342 mesurant 25x146 chaque. Vendu par Fred R. Alley à Gustave Paquette, \$750.00.

Rue St. Laurent, lots 251, 252-342 mesurant 25x146 chaque. Vendu par Fred R. Alley à Ernest Lemieux, \$300.00.

Rue St-Laurent, lots 196, 197-342 mesurant 25 x 146 chacune. Vendu par Fred R. Alley à Auguste Labelle, \$300.00.

Rue St-Laurent, lot 256-342 mesurant 25 x 146 chaque. Vendu par Fred R. Alley à Gohier & Fils, \$150.00.

Rue St-Laurent, lot 257-342 mesurant 25 x 146 chaque. Vendu par Fred R. Alley à Gohier & Fils, \$150.

Rue St-Laurent, lot 258-342 mesurant 25 x 146 chaque. Vendu par Fred R. Alley à Gohier & Fils, \$150.

Rue St-Laurent, lot 259-342 mesurant 25 x 146 chaque. Vendu par Fred R. Alley à Gohier & Fils, \$150.

Rue St-Laurent, lot 260-342 mesurant 25 x 146 chaque. Vendu par Fred R. Alley à Gohier & Fils, \$150.

Rue St-Laurent, lot 261-342 mesurant 25 x 146 chaque. Vendu par Fred R. Alley à Gohier & Fils, \$150.

Rue St-Laurent, lot 262-342 mesurant 25 x 146 chaque. Vendu par Fred R. Alley à Gohier & Fils, \$150.

Rue St-Laurent, lot 263-342 mesurant 25 x 146 chaque. Vendu par Fred R. Alley à Gohier & Fils, \$150.

Rue St-Laurent, lot 264-342 mesurant 25 x 146 chaque. Vendu par Fred R. Alley à Gohier & Fils, \$150.

Rue St-Laurent, lot 265 342 mesurant 25 x 146 chaque. Vendu par Fred R. Alley à Gohier & Fils, \$150.

Rue St-Laurent, lot 266-342 mesurant 25 x 146 chaque. Vendu par Fred R. Alley à Gohier & Fils, \$150.

Rue St-Laurent, lot 267 342, mesurant 25x146 chaque. Vendu par Fred. R. Alley à Gohier et Fils, \$150.

Rue St-Laurent, lot 268-342, mesurant 25x146 chaque. Vendu par Fred. R. Alley à Gohier & Fils, \$150.

Rue St-Laurent, lot 269-342, mesurant 25x146 chaque. Vendu par Fred. R. Alley à Gohier & Fils \$150.

Rue St-Laurent, lot 270-342, mesurant 25x146 chaque. Vendu par Fred. R. Alley à Gohier & Fils, \$150.

Rue St-Laurent, lot 271-342, mesurant 25x146 chaque. Vendu par Fred. R. Alley à Gohier & Fils, \$150.

Rue St-Laurent, lot 272-342, mesurant 25x146 chaque. Vendu par Fred. R. Alley à Gohier & Fils, \$150.

Rue St-Laurent, lot 273-342, mesurant 25x146 chaque. Vendu par Fred. R. Alley à Gohier & Fils, \$150.

Rue St-Laurent, lot 274-342, mesurant 25x146 chaque. Vendu par Fred. R. Alley à Gohier & Fils, \$150.

Rue St-Laurent, lot 275-342, mesurant 25x146 chaque. Vendu par Fred. R. Alley à Gohier & Fils, \$150.

Rue St-Laurent, lot 276-342, mesurant 25x146 chaque. Vendu par Fred. R. Alley à Gohier & Fils, \$150.

Rue St-Laurent, lot 277-342, mesurant 25x146 chaque. Vendu par Fred. R. Alley à Gohier & Fils, \$150.

Rue St-Laurent, lot 278-342, mesurant 25x146 chaque. Vendu par Fred. R. Alley à Gohier & Fils, \$150.

Rue St-Laurent, lot 279-242 mesurant 25 x 146 chaque. Vendu par Fred R. Alley à Gohier & Fils, \$150.

Rue St-Laurent, lot 280-342 mesurant 25 x 146 chaque. Vendu par Fred R. Alley à Gohier & Fils, \$150.

Rue St-Laurent, lot 281-342 mesurant 25 x 146 chaque. Vendu par Fred R. Alley à Gohier & Fils, \$150.

Rue St-Laurent, lot 282-342 mesurant 25 x 146 chaque. Vendu par Fred R. Alley à C. A. Veilleux, \$150.

Rue St-Laurent, lot 317-342 mesurant 25 x 146 chaque. Vendu par Fred R. Alley à Gohier & Fils, \$150.

Rue St-Laurent, lot 318-342 mesurant 25 x 146 chaque. Vendu par Fred R. Alley à Gohier & Fils, \$150.

Rue St-Laurent, lot 319-342 mesurant 25 x 146 chaque. Vendu par Fred R. Alley à Gohier & Fils, \$150.

Rue St-Laurent, lot 320-342 mesurant 25 x 146 chaque. Vendu par Fred R. Alley à Gohier & Fils, \$150.

Rue St-Laurent, lot 321-342 mesurant 25 x 146 chaque. Vendu par Fred R. Alley à Gohier & Fils, \$150.

Rue St-Laurent, lot 322-342 mesurant 25 x 146 chaque. Vendu par Fred R. Alley à Gohier & Fils, \$150.

Rue St-Laurent, lots 190, 191-342 mesurant 25 x 146 chaque. Vendu par Fred R. Alley à P. E. Labelle, \$300.

Rue St-Laurent, lots 114, 115-342 mesurant 25 x 146 chaque. Vendu par Fred R. Alley à J.-B. Resther, \$300.

Rue St-Laurent, lots 118-119-342, mesurant 25x146 chaque. Vendu par Fred. R. Alley à Camille Lippé, \$300.

Rue St-Laurent, lots 116, 117-342, mesurant 25x146 chaque. Vendu par Fred. R. Alley à Louis Archambault, \$300.

Rue St-Laurent, lots 92,93-342, mesurant 25x146 chaque. Vendu par Fred. R. Alley à Arthur Décary, \$300.

Rue St-Laurent, lots 205, 206-342, mesurant 25x146 chaque. Vendu par Fred. R. Alley à H. Davis- \$300.

Rue St-Laurent, lots 44, 45-342, mesurant 25x146 chaque. Vendu par Fred. R. Alley à Michel Roy, \$300.

Rue St-Laurent, lots 15, 16, 17, 21, 22, 23-341, mesurant 25x146 chaque. Vendu par Fred. R. Alley à L. B. Voligny, \$900.

Rue St-Laurent, lots 211, 212-342, mesurant 25x146 chaque. Vendu par Fred. R. Alley à Alfred Normandin, \$300.

Rue St-Laurent, lot 91-342, mesurant 25x146 chaque. Vendu par Fred. R. Alley à Placide Daout, \$150.

Rue St-Laurent, lot 126, 127, 128-342, mesurant 25x146 chaque. Vendu par Fred. R. Alley à L. R. McGregor, \$150.

Rue St-Laurent, lots 87, 88-342, mesurant 25x146 chaque. Vendu par Fred. R. Alley à Ed. Hardy, \$300.

Rue St-Laurent, lots 121, 122-342, mesurant 25x146 chaque. Vendu par Fred. R. Alley à Eglantine Lanthier, épouse de Geo. Maillé, \$300.

Rue St-Laurent, lot 120-342, mesu-

rant 25x146 chaque. Vendu par Fred. R. Alley à Alphonse Perrault, \$150.
 Rue St-Laurent, lot 129-342, mesurant 25x146 chaque. Vendu par Fred. R. Alley à Chas Bureau, \$150.
 Rue St-Laurent, lots 23, 24-342 mesurant 25 x 146 chaque. Vendu par Fred R. Alley au chef Z. Benoit, \$300.
 Rue St-Laurent, lots 89, 90-342 mesurant 25 x 146 chaque. Vendu par Fred R. Alley à P. Daoust, \$300.
 Rue St-Laurent, lots 130, 131-342 mesurant 25 x 146 chaque. Vendu par Fred R. Alley à George McGregor, \$300.
 Rue St-Laurent, lots 333, 334-342 mesurant 25 x 146 chaque. Vendu par Fred R. Alley à M. Parent, \$300.
 Rue St-Laurent, lots 344, 345, 346, 347, 348-342 mesurant 25 x 146 chaque. Vendu par Fred R. Alley à D. Waters \$750.
 Rue St-Laurent, lots 62, 63-342 mesurant 25 x 146 chaque. Vendu par Fred R. Alley à Alex. Legault, \$300.
 Rue St-Laurent, lot 5-341 mesurant 25 x 146 chaque. Vendu par Fred R. Alley à E. B. Lamb, \$150.
 Rue St-Laurent, lot 4-341 mesurant 25 x 146 chaque. Vendu par Fred R. Alley à F. M. Weir, \$150.
 Rue St-Laurent lot 3-341 mesurant 25 x 146 chaque. Vendu par Fred R. Alley J. C. Verity, \$150.
 Rue St-Laurent, lot 86-342 mesurant 25 x 146 chaque. Vendu par Fred R. Alley à H. Richards, \$150.
 Rue St-Laurent, lot 6-341 mesurant 25 x 146 chaque. Vendu par Fred R. Alley à Clara Gariépy épouse de H. A. Héty, \$150.
 Rue St-Laurent, lots 343, 344-342 mesurant 25 x 146 chaque. Vendu par Fred R. Alley à L. Sévigny, \$300.
 Rue St. Laurent, lots 51, 52, 53, 54, 348, 347, 346, 345, 342, mesurant 25x146 chaque. Vendu par Fred R. Alley à O. Vanier, \$1200.00.
 Rue St. Laurent, lots 29, 30-341 mesurant 25x146 chaque. Vendu par Fred R. Alley à L. Forget, \$300.00.
 Rue St. Laurent, lots 9-341 mesurant 25x146 chaque. Vendu par Fred R. Alley à J. Baron, \$150.00.
 Rue St. Laurent, lots 331, 332-342 mesurant 25x146 chaque. Vendu par Fred R. Alley à Odilon Léger, \$300.00.
 Rue St. Laurent, lots 124, 125-342 mesurant 25x146 chaque. Vendu par Fred R. Alley à A. Letang, \$300.00.
 Rue St. Laurent, lots 27-341 mesurant 25x146 chaque. Vendu par Fred R. Alley à M. Jodoin, \$150.00.
 Rue St. Laurent, lots 55, 56, 57, 58, 59-341 mesurant 25x146 chaque. Vendu par Fred R. Alley à A. Hurtubise, \$750.00.
 Rue St. Laurent, lots 335, 336, 337, 338-342 mesurant 25x146 chaque. Vendu par Fred R. Alley à A. Renaud, \$600.00.
 Rue St. Laurent, lots 43-341 mesurant 25x146 chaque. Vendu par Fred R. Alley à L. O. Lemieux, \$150.00.
 Rue St. Laurent 28-341 mesurant 25x146 chaque. Vendu par Fred R. Alley à H. Pelland, \$150.00.
 Rue St. Laurent, lots 146, 147, 148-342 mesurant 25x146 chaque. Vendu par Fred R. Alley à M. Surprenant, \$600.00.
 Rue St. Laurent, lots 144, 145-342 mesurant 25x146 chaque. Vendu par Fred R. Alley à C. Theoret, \$400.00.

Propriétés à Vendre
A Vente Privée
Par J. Cradock Simpson & Cie

RUE ST-URBAIN
 Une grande maison en brique solide avec cuisine en allonge, en bon état, à cinq minutes du bureau de poste. Prix \$4,200.

RUE CADIEUX
 Cottage confortable en brique, 9 chambres. en bon état, murs peints à l'huile, manteau de cheminées en marbre, tuyaux à gaz partout. Prix \$2,100 seulement.

RUE DE SALABERRY
 Près de la rue Craig, bâtisse en brique solide de 119x89 pouvant servir à tous usages qui demandent une bâtisse solide et vaste.

AVENUE DU COLLEGE MCGILL
 Un lot de façade de choix comprenant en tout 235 pieds de façade sur l'Avenue du Collège McGill, avec une profondeur de 100 pieds bornée par une ruelle. Trois maisons, dont celle du coin de la rue Burnside, avec les deux belles maisons à façade en pierre Nos. 52 et 54 Avenue du Collège McGill. C'est une magnifique occasion qui s'offre de réorganiser une magnifique propriété centrale pour résidences à un prix très modéré. Pour détails, s'adresser au bureau.

RUE NOTRE-DAME
 Un terrain de 22,000 pieds, avec 154 pieds de front sur la rue Notre-Dame, presque en face de la rue Moreau et une profondeur d'environ 150 pieds jusqu'à la ligne des quais. Il y a une bonne maison en pierre à 2 étages, bien construite, avec appareil de chauffage à l'eau chaude et bonnes dépendances sur le coin nord-est de la propriété. Le terrain vacant sera vendu à part si on le désire.

RUE ONTARIO
 Un bloc de trois maisons, contenant six logements, près de la rue Bleury; donnant un loyer annuel de \$1,400. Excellent placement, les maisons se louent toujours bien à une bonne classe de locataires.

AVENUE DU PARC
 Audessus de la rue Milton, un bloc bien situé de maisons à façade en pierre, en bon état, donnant un bon revenu. Prix \$5,750 chacune.

RUE PANET
 Un lot de 80x80 pieds, à 75 pieds de la rue Craig, avec une bâtisse en brique solide à 2 étages et trois ailes en brique solide pouvant servir à une institution ou une manufacture.

RUE RACHEL
 Un block de logements à façade en pierre, contenant 6 logements, faisant face au parc Logan. Eau froide et eau chaude à tous les étages; gaz, etc., hangars et écuries.

RUE ST-DENIS
 Maison à deux côtés de 25x40 sur un lot de 130 pieds sur la meilleure partie de la rue; en bon état et bien louée. Prix \$7,000.

RUE ST-HIPPOLYTE
 Petite propriété lambrissée en brique sur fondation en pierre; en bon ordre et bien louée. Prix \$2 000.

RUE ST-LAURENT
 Block de bâtisses sur un lot de 71x84 avec l'usage d'un passage jusqu'à la rue St Dominique; comprenant un magasin en brique avec logement audessus, deux côtés de amaisons en brique et une maison en bois loyer annuel dépassant \$900 doit sûrement augmenter de valeur.

RUE CHAUSSÉE
 Un terrain de 40x100. Prix \$500 seulement.

J. CRADOCK SIMPSON & CIE
 Agent d'Immeubles et
 Encanteurs d'Immeubles
 181 rue St. Jacques.

PROPRIETES
A VENDRE

RUE ST-DENIS.
\$4,500.—Maison en pierre à un seul logement chauffé à eau chaude. Termes faciles.

RUE ST-HYPOLITE.
\$5,500.—Maison en brique, en très bon ordre, sur fondation en pierre. Loyer \$600.

RUE ST-CATHERINE.
\$9,500.—Maison en brique, contenant deux magasins et huit logements avec w. c. fondation en pierre. (Cette propriété paye 10 p. c.)

RUE MIGNONNE.
\$9,250.—Block en brique solide, quatre étages avec comble français. Loyer \$936 par année.

RUE ST-CATHERINE HOCHELAGA
\$2,600.—Maison neuve, trois logements, grandeur de la bâtisse 25x35, terrain 25x90 avec ruelles. Conditions faciles.

\$2,700.—Maison en brique à trois étages, comble français, contenant trois logements w. c., bonne fondation en pierre. Terrains 24 x84 avec ruelle.

\$3,000.—Maison en brique à quatre logements. Loyer \$360 par année. Terrain 40x75. Conditions faciles.

\$5,000.—A échanger pour propriété de ville, magnifique propriété, située sur le bord de la Rivière Richelieu.

RUE LAVAL.
\$3,500.—Très jolie maison à trois étages avec comble français, contenant six logements et w. c. bonne fondation en pierre. Loyer \$420 par année. Conditions \$1,000 comptant.

S'adresser à
E. R. GAREAU,
1586, RUE NOTRE-DAME
 Vis-à-vis le Palais de Justice.
 Heures de bureau de 9 à 12 hrs a. m.

Scientific American Agency for

PATENTS

TRADE MARKS, DESIGN PATENTS, COPYRIGHTS, etc.

For information and free Handbook write to MUNN & CO., 361 BROADWAY, NEW YORK. Oldest bureau for securing patents in America. Every patent taken out by us is brought before the public by a notice given free of charge in the

Scientific American

Largest circulation of any scientific paper in the world. Splendidly illustrated. No intelligent man should be without it. Weekly, \$3.00 a year; \$1.50 six months. Address MUNN & CO., PUBLISHERS, 361 Broadway, New York.

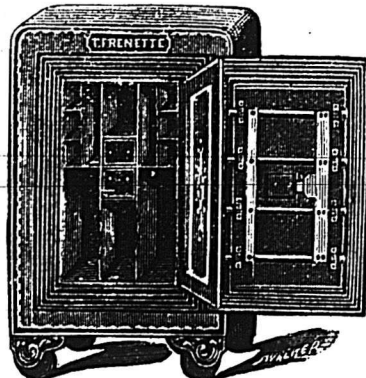
E. R. Gareau
AGENT D'IMMEUBLES ET PRETS D'ARGENT
1586 1/2 Rue NOTRE-DAME
 Vis-à-vis le Palais de Justice.
OFFRE EN VENTE propriétés de ville et de campagne.
A LOUER, magasins et maisons privées.
PRETS D'ARGENT sur première hypothèque à 5 0/0.
LOCATION DE MAISONS, attention particulière donnée à cette branche.
 Téléphone Bell 2940,

A VENDRE

Une propriété, No. 235 rue Pantaléon, quartier St Jean-Baptiste maison en bois et brique, neuves, à 4 logements; terrain 54 x 90.

S'adresser à G. ST-PIERRE, Epicier, 15 St-Louis, Montréal.

T. FRENETTE
MANUFACTURIER
COFFRES-FORTS
PORTES de VOUTES
Fournaises pour plâtriers, Grillage et Serrurier.
372—RUE CRAIG—372
MONTREAL
 Entre les rues Sanguinet et St-Denis
 Ouvrages en fer et Réparations faites avec soin et à Prix Modérés.



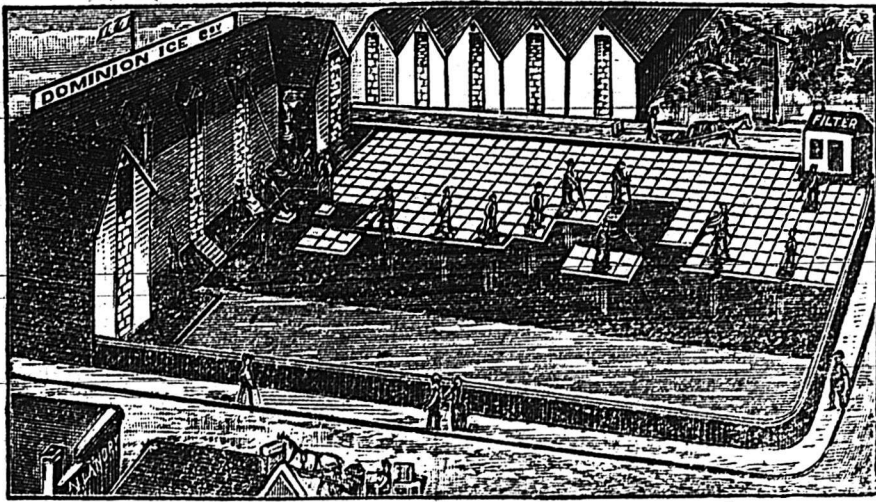
NOUVELLE DECOUVERTE PAR ACCIDENT. En faisant un composé chimique une partie de ce composé est tombée sur la main du chimiste qui, après s'être lavé, a découvert que le poil était complètement disparu. Nous avons immédiatement mis cette merveilleuse préparation sur le marché et la demande est maintenant si grande que nous l'offrons dans le monde entier sous le nom de **QUEEN'S ANTI-HAIRINE**. Cette préparation est tout à fait inoffensive et si simple qu'un enfant peut s'en servir. Relevez le poil et appliquez le mélange pendant quelques minutes et le poil disparaît d'une façon magique sans causer la moindre douleur et sans causer le moindre tort sur le moment ou après. Cette préparation diffère de toutes celles en usage jusqu'à présent pour les mêmes fins. Des milliers de **DAMES** qui étaient ennuyées de poils sur la figure, le cou et les bras témoignent de ses mérites. Les **MESSEIERS** qui n'aiment pas à avoir de la barbe ou du poil au cou devraient se servir de la **QUEEN'S ANTI-HAIRINE** qui met de côté la nécessité de se raser, en empêchant pour toujours la croissance du poil. Prix de la "Queen's Anti-Hairine" \$1 la bouteille, envoyée franco par la poste en boîte de sûreté. Ces boîtes sont scellées de manière à éviter l'observation du public. Envoyez le montant en argent ou en timbres avec l'adresse écrite lisiblement. La correspondance est strictement confidentielle. Chaque mot que contient cette annonce est honnête et vrai. Adressez **QUEEN CHEMICAL CO., 174 Race street, Cincinnati, Ohio.** Vous pouvez enregistrer votre lettre à n'importe quel bureau de poste afin de vous en assurer le livraison. Nous paierons \$500 pour chaque cas d'insuccès de cette préparation ou pour la moindre injure qu'elle ait causée à une personne qui en a acheté. Chaque bouteille garantie.

SPECIAL.—Aux dames qui répandent ou qui vendent 25 bouteilles de Queen's Anti-Hairine nous donnerons une robe de soie, 15 verges de la meilleure soie. Bouteille grandeur extra et échantillons de soie à votre choix, envoyés sur commande. Salaire ou commission aux agents.

Nous avons essayé la Queen's Anti-Hairine et nous déclarons qu'elle possède toutes les qualités ci-dessus. **LYTLE SAFE & LOCK CO., EDWIN ALDIN ET CIE, INC., 14 PARK & SONS, Agents en gros, Cincinnati, O.**

Geo. H. Plourde
AVOCAT
32 RUE ST-GABRIEL
 Bureau du soir, 313, Rue Richmond

Announcez dans LE PRIX COURANT, pour vendre vos propriétés



GLACE PURE BREVETEE.

Production naturelle au moyen d'eau filtrée par la DOMINION ICE CO, rue Ste Emille a St Henri.

LA DOMINION ICE COMPANY a résolu victorieusement le problème de la production à bon marché de la glace pure, et sans danger pour la consommation. Elle est produite à l'air libre, (voir la gravure), dans un bassin cimenté dont le fond est couvert de sable fin, et qui reçoit d'un filtre perfectionné une eau limpide et pure, exempte de microbes, soumise à la congélation. Produite dans ces conditions, la glace de la DOMINION ICE CO ne renferme aucun germe de maladie; les hopitaux, les maisons de pensions, les hôtels, les restaurants, comme aussi les maisons privées, s'y approvisionnent de préférence, de glace pure, et évitent ainsi les maladies résultant de l'usage de glace impure. LA DOMINION ICE CO a fait ses preuves; elle a donné satisfaction au public; les médecins et le bureau d'Hygiène Provincial recommandent particulièrement sa glace pure dont les procédés de production sont protégés par des brevets. Envoyez vos commandes immédiatement.

Aux EPICIERS qui ont besoin d'une glace très pure, parce que les denrées qu'ils conservent dans leur réfrigérateur se détériorent si elles sont en contact avec un air vicié ou une odeur quelconque, la glace de la "Dominion Ice Company" est celle qui se recommande d'elle-même.

Agence Commerciale, Union du Crédit.
A. BERTIN & CIE.

COLLECTION de factures, mémoires, comptes notes, billets, etc., etc., sous commission de 2 à 5 pour cent net pour tous frais. (Conditions spéciales pour le commerce de gros.)
AVANCES de 30 à 50 pour cent sur le montant des bordereaux remis en collection.
ESCOMPTE au taux légal, de tout effet de commerce ou billet promissoire, sous solvables signatures.
PRETS sur marchandises, valeurs, immeubles, titres, etc.
ACHAT de marchandises en solde, créances, vieux stock, etc., etc.
VENTE ET ACHAT de fonds de commerce.
REPRESENTATION commerciale et d'affaires.
GERANCE d'immeubles et de succession
RENSEIGNEMENTS commerciaux.

DEPOTS—8 p % l'an d'intérêt bonnes garanties sont offertes pour les dépôts d'argent qui sont disponibles à demande; et 8 à 10 p. % pour dépôts à long termes fixés.
TRADUCTION. — Service spécial pour la traduction anglaise et française de tous documents judiciaires ou autres, annonces, réclames, correspondances, etc.
CONTENTIEUX.— Affaires litigieuses, poursuites ou défenses devant les cours de la province à des conditions avantageuses.

L'Agence se charge: de règlement et vérification de compte, liquidation de société, de faille, de succession; convention de créanciers en vue d'arrangement; correspondance, démarches, rédaction d'actes sous seing privé, travaux d'écriture et de comptabilité à prix raisonnables. Téléphone 7248 441 LaGauchetière, Montréal

"LA ROYALE"
D'ANGLETERRE
BUREAU PRINCIPAL, AU CANADA - - - - - MONTREAL

CAPITAL - - - - - \$ 10,000,000
VERSEMENTS - - - - - \$29,000,000

Montant placé au Canada pour la protection des porteurs de police, principalement au fonds du gouvernement, \$800,000. Responsabilité des actionnaires illimitée.
LA ROYALE a le plus grand surplus d'actif au-dessus du passif de toutes les Compagnies d'Assurance contre l'Incendie du monde.

WILLIAM TATLEY, Agent principal et Gérant résidant.
E. HURTUBISE et A. ST-CYR, Agents principaux du Départ. français, Montréal.

"LA CANADIENNE"
COMPAGNIE D'ASSURANCE SUR LA VIE
Bureaux: 114 rue St-Jacques, Montreal
EN FACE DU BUREAU DE POSTE.
Président: HON. J. G. LAVIOLETTE M. C. L.; vice président: F. X. MARTINEAU.
PAIEMENT PROMPT COMME D'HABITUDE.

M. P. GARON, Gérant "La Canadienne," Montréal, 15 Juin 1892.
Compagnie d'Assurance sur la Vie, Montréal

CHER MONSIEUR,
Je ne puis m'empêcher de reconnaître la libéralité de votre Compagnie qui me paie le montant de la police No. 1118 (assurant la vie de feu mon époux Joseph Darveau pour \$500-00) sans attendre plusieurs mois comme font la plupart des compagnies, mais de suite après avoir eu les preuves de mort, et de la réclamation:

ÉMÉLIE^{sa} LABRECQUE
marque
Veuve de JOS: LABRECQUE,
Bénéficiaire:

HENRI LABRECQUE: Témoin.

MAISON
Laurent, Laforce & Bourdeau

(FONDEE EN 1860)

No. 1637 RUE NOTRE-DAME

Téléphone Bell, 1207 **MONTREAL**

SEULS IMPORTATEURS DES CELEBRES PIANOS



HARDMAN, de New-York.

MARSHALL & WENDELL,
d'Albany, N.-Y.

IVERS & POND, de Boston.

ET DES MEILLEURS

Pianos et Orgues

FABRIQUÉS AU CANADA.

Cette maison, si avantageusement connue par l'excellence des Instrument qu'elle offre en vente, et par la satisfaction générale qu'elle a toujours donnée pendant plus de trente années d'existence, mérite à juste titre la confiance limitée dont elle a toujours joui.

REPARATIONS ET ECHANGES à des conditions très acceptables, et tous cours en mains PIANOS D'OCCASION

The Canada Sugar Refining Company
(LIMITED), MONTREAL

Offre en vente toutes sortes de Sucres raffinés et Sirops de la marque bien connue



CERTIFICATS DE FORCE ET DE PURETÉ

BUREAU DE L'ANALYSTE PUBLIC
MONTREAL, 9 sept. 1887.
A "The Canada Sugar Refining Co'y",
Montréal.
MESSIEURS, — J'ai personnellement pris des échantillons d'un stock considérable de votre sucre granulé, marque "REDPATH", et les ai examinés avec soin au polariscope. J'ai trouvé que ces échantillons atteignent d'aussi près la pureté absolue qu'on peut y atteindre par aucun procédé de raffinage.
L'épreuve au polariscope, hier, a donné 99.90 p.c. de pur sucre de canne, ce que l'on peut considérer dans le commerce comme du SUCRE ABSOLUMENT PUR.
JOHN BAKER EDWARDS,
Ph. D., D.C.L., F.C.S.,
Analyste public pour le District de Montréal,
et Professeur de Chimie.

LABORATOIRE DE CHIMIE
FACULTE DE MEDECINE UNIVERSITE MCGILL
MONTREAL, 9 sept. 1887
A "The Canada Sugar Refining Co y.",
Montréal.
MESSIEURS, — J'ai pris et examiné un échantillon de votre sucre "EXTRA GRANULE" et je trouve qu'il contient 99.88 p.c. de sucre pur. C'est, de fait, le meilleur et le plus pur que l'on puisse manufacturer.
Votre dévoué
G. P. GIRDWOOD

"L'IMPERIALE"

DE LONDRES

Compagnie d'Assurance contre le Feu

FONDÉE EN 1803

ACTIF: AU-DESSUS DE \$9,000,000.

Bureau principal pour le Canada et Bureau pour Montreal:
Dans le splendide Edifice de la Compagnie, sur la PLACE d'ARMES

EN FACE DE L'EGLISE NOTRE-DAME

E. D. LACY, Gérant-résidant