

Technical and Bibliographic Notes / Notes techniques et bibliographiques

The Institute has attempted to obtain the best original copy available for filming. Features of this copy which may be bibliographically unique, which may alter any of the images in the reproduction, or which may significantly change the usual method of filming, are checked below.

L'Institut a microfilmé le meilleur exemplaire qu'il lui a été possible de se procurer. Les détails de cet exemplaire qui sont peut-être uniques du point de vue bibliographique, qui peuvent modifier une image reproduite, ou qui peuvent exiger une modification dans la méthode normale de filmage sont indiqués ci-dessous.

Coloured covers/
Couverture de couleur

Coloured pages/
Pages de couleur

Covers damaged/
Couverture endommagée

Pages damaged/
Pages endommagées

Covers restored and/or laminated/
Couverture restaurée et/ou pelliculée

Pages restored and/or laminated/
Pages restaurées et/ou pelliculées

Cover title missing/
Le titre de couverture manque

Pages discoloured, stained or foxed/
Pages décolorées, tachetées ou piquées

Coloured maps/
Cartes géographiques en couleur

Pages detached/
Pages détachés

Coloured ink (i.e. other than blue or black)/
Encre de couleur (i.e. autre que bleue ou noire)

Showthrough/
Transparence

Coloured plates and/or illustrations/
Planches et/ou illustrations en couleur

Quality of print varies/
Qualité inégale de l'impression

Bound with other material/
Relié avec d'autres documents

Continuous pagination/
Pagination continue

Tight binding may cause shadows or distortion along interior margin/
La reliure serrée peut causer de l'ombre ou de la distorsion le long de la marge intérieure

Includes index(es)/
Comprend un (des) index

Title on header taken from: /
Le titre de l'en-tête provient:

Blank leaves added during restoration may appear within the text. Whenever possible, these have been omitted from filming/
Il se peut que certaines pages blanches ajoutées lors d'une restauration apparaissent dans le texte, mais, lorsque cela était possible, ces pages n'ont pas été filmées.

Title page of issue/
Page de titre de la livraison

Caption of issue/
Titre de départ de la livraison

Masthead/
Générique (périodiques) de la livraison

Additional comments: /
Commentaires supplémentaires: La pagination est comme suit : [1]- 12, 12^{1/2}, 12 1/2, 13-24 p.

This item is filmed at the reduction ratio checked below /
Ce document est filmé au taux de réduction indiqué ci-dessous.

10X	14X	18X	22X	26X	30X
<input type="checkbox"/>	<input type="checkbox"/>	<input type="checkbox"/>	<input type="checkbox"/>	<input type="checkbox"/>	<input checked="" type="checkbox"/>
12X	16X	20X	24X	28X	32X

Salle de Lecture
Parlement 20 mai 4

LA SEMAINE COMMERCIALE

MARCHÉS FINANCE INDUSTRIE
ORGANE DES INTERETS COMMERCIAUX DE QUÉBEC. ASSURANCE.

L. II.—No. 18

QUÉBEC, VENDREDI, 14 JUIN 1915

PRIX D'ABONNEMENT: \$2.00

ULRIC BARTHE, *Rédacteur-en-chef.*

L. E. THOMPSON, *Administrateur.*

9 10

Si les allumettes E. B. Eddy n'étaient pas les meilleures qui soient fabriquées, elles ne seraient pas en constant usage chez les neuf dixièmes de la population.

Elles donnent satisfaction générale et par conséquent ne désirent absolument rien à désirer.

F. H. ANDREWS & SON,
Agents, Québec.

A. PLAMONDON
MARCHAND EN GROS

Farine, Grains et Provisions, en lots, à satisfaction des clients. Blé, Trèfle, Fèves par char, Lard, Saïndoux, Pois, Mil, Foin pressé, Fieur préparée, etc. Visite et correspondance sollicitées.

101 des rues St-André, Dalhousie et Bell's Lane, Québec.

MELASSES
ATTENDU PROCHAINEMENT

Cargaisons de Mélasse

NOUVELLE RÉCOLTE

Barbades & Neuvitas,

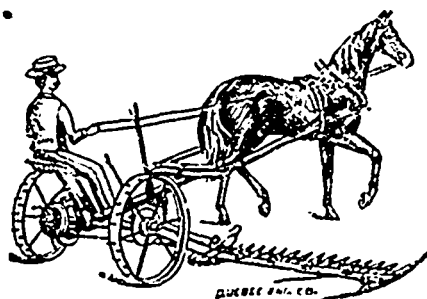
"Ex Wm. Geake,"

"John L. Snow,"

"Carrie Easher."

Naz. Turcotte & Cie

56 et 58 rue Dalhousie, Québec.



LES CÉLÈBRES

Machines à Moissonner

— DE —

Frost & Wood

—(o)(o)(o)—

SONT

La faucheuse améliorée "BUCKEYE" 5' 5" coupant 5 pieds et 4 pieds 6 pouces de largeur.

La faucheuse améliorée pour un seul cheval "BUCKEYE" 6".

Ces faucheuses surpassent toutes autres fabriquées au Canada tant par la force que par la durée et offre le moins de résistance aux chevaux tout en faisant de l'ouvrage parfait.

Râteaux "TIGRES" à bascule automatique.

Râteaux "ITHACA" à bascule au bras et au pied.

Nos prix sont à la portée de toutes les bourses. Nous pouvons donner les meilleures machines au plus bas prix parce que nous sommes fabricants.

Venez voir nos instruments et demandez nos prix. Une ligne complète de morceaux de réparation toujours en mains.

Aussi nous avons quelques faucheuses d'autres patrons à vendre à bon marché.

—

W. A. ROSS,
78 RUE ST-PAUL, QUE.

Sedlitz Chanteaud 50c Bot.

Eno's Fruit Salt 75c Bot.

Pilules de Carter pour le foie 18c Bot.

Pilules Furgatives du Dr Hill 25c Boite

Nos prix sont plus bas que ceux annoncés dans les catalogues qui circulent dans le public.

— — —

J. EMILÉ ROY,

Pharmacien

81-83-85 RUE SAINT-JEAN

Coin St-Stanislas

TELEPHONE 624.

— — —

A. C. ROUTIER

Horloger, Bijoutier

et Opticien

— o. o. o. —

50-52 COTE LA MONTAGNE

Téléphone 543.

Forgues & Wiseman

LIBRAIRES & JOBBERS,

68 RUE ST-PIERRE

— o + o —

Marchandises de 1ère
Qualité vendue à très bas
prix.

Nous vendons qu'aux BONS marchands

M^cCALL, SHEHYN & CIE F. KIROUAC & Fils

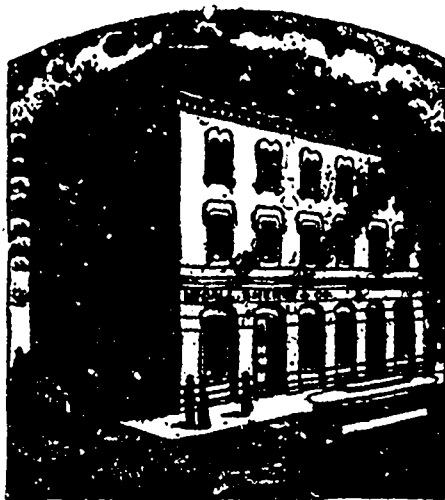
IMPORTATEURS DE MARCHANDISES
ANGLAISES,
FRANÇAISES,
ALLEMANDES et
AMÉRICAINES

Constantement en mains un assortiment
considérable d'effets canadiens provenant
des meilleures fabriques du pays, viz :

TWEEDS CANADIENS,
COTONNADES de
tous genres, Etc.

AUSSI—A chaque saison, un grand choix
dans les articles suivants : Chapeaux de
paille et de feutre pour Messieurs et pour
Dames, Fleurs artistiques, Rubans, Dentel-
les, Parasols et articles de fantaisie. Leur
assortiment dans ces différents genres est
très varié et très complet.

52 RUE ST-PIERRE
QUEBEC



FARINES,
POISSONS
et HUILES

QUEBEC.

GEORGE DEMERS
COURTIER, Etc.

Achats et ventes d'actions de banques
Echanges sur Londres, Paris, New-York, etc
S'occupe de l'achat et de la vente de

Beurre et Fromage

J. B. RENAUD & Cie

Négociants en gros

126 à 140 RUE ST-PAUL

QUEBEC

FARINES, - GRU, - SON

MOULEES d'avoine, de blé d'Inde, d'orge, de riz
Lard, Saïndoux, Jambons fumés, Poissons
et Huiles de poisson, Sel, Sel fin, Plâtre

EXPORTATEURS de BEURRE et FROMAGE

CHARLES VEILLEUX

Marchand de bois

Toujours en mains :—Chêne, Pin, Frêne, Te-
marac, Orme, Etc., au pied cube. Aussi Bois
marchand sélé sur commode.

QUEBEC-SUD

" VAPEUR ESCALONA "

Arrivera cette semaine avec nos commandes de Cognac

" Ph. Richard " Cognac " C. Couturier "
Cognac " F. Marion & Co. "

EN FUTS ET EN BOUTEILLES

AUSSI

CHAMPAGNE marque " Vve AMIOT " en bouteilles et $\frac{1}{2}$ bouteilles
Ecrivez pour prix et échantillons

Nous garantissons la qualité de ces différents produits

" SUPERIEURE "

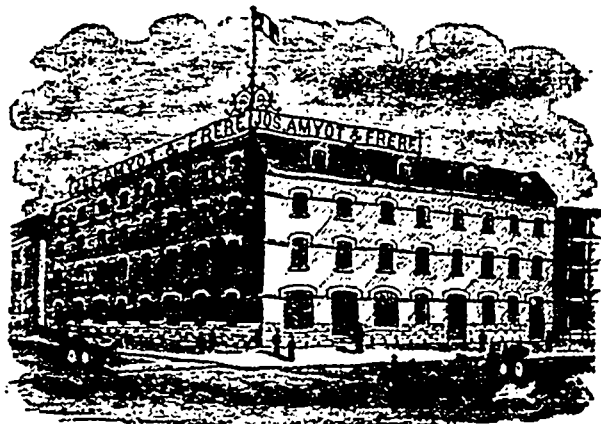
Laporte, Martin & Cie | EPICIERIS
de gros

72 à 78, rue St-Pierre, Montréal

JOS. AMYOT & FRERE

Importateurs de Nouveautés Européennes, Américaines
et Canadiennes.

Bimbloteries !
En gros seulement



Bimbloteries !
En gros seulement

Spécialités en Chapeaux, Rubans, Dentelles et Fleurs, et toutes les dernières
Nouveautés, Bijouteries, Jouets, Feux d'Artifices, Articles
du Japon et de la Chine.

45 Rue DALHOUSIE, Basse-Ville, Québec

JOBIN & ROCHETTE

Manufacturiers de CHAUSSURES et marchands de CLAQUES

MARQUE JACQUES-CARTIER

Fabrique : Coin des rues Colomb et Voltigeur, St. Roch

Succursale : Coin des rues ST-PIERRE et SOUS-LE-FORT

A la dernière Exposition Provinciale tenue à Québec, MM. Jobin & Rochette ont remporté
1 médaille d'or offerte par l'honorable Jos. Shehyn, député de Québec-Est à la Législature.

DAVID OUELLET

ARCHITECTE - DESSINATEUR - EVALUATEUR

Bureaux d'architecture, nouvelle installation

117 Rue St-Jean

Téléphone 314.

Ateliers d'exécution : 87 d'Aiguillon

Téléphone 953

Baylis Manufact'g Co

16 à 30 Rue Nazareth
MONTREAL

Vernis

" Japans "
Wood Fillers
Blanc de Plomb
Peintures
&c., &c.

La plus consult-
rable et la
plus vieille
étahlie des Ma-
nufactures
de VERNIS au
Canada.

Le Palais Cristal

Nos 93-97 RUE ST-JOSEPH

Table de première classe, service parfait

REPAS DE MIDI A 3 HEURES

Lunch spécial à la carte

Des VINS et LIQUEURS de choix

Les meilleures marques de cigars.

JOS. TREMBLAY, Prop.,

Téléphone 2236.

LA
Semaine Commerciale

7 SAULT-AU-MATELOT Téléphone 744.

QUÉBEC, VENDREDI, 14 JUIN 1895

ABONNEMENT A

"LA SEMAINE COMMERCIALE"

Par année.....\$2.00
Pour 6 mois.....1.00
Pas d'abonnement pour moins de 6 mois.
Les avis de refus d'abonnement,—il en sera de même des avis de changement d'adresse,—ne vaudront que s'ils sont adressés directement au bureau du Journal, par écrit ou autrement.

TARIF DES ANNONCES

1ère insertion..... 10c. la ligne
Insertions subséquentes..... 8c.

Atelier Typographique

DE LA

'SEMAINE COMMERCIALE'

Attention et promptitude

CARACTERES NEUFS ET VARIÉS,
PRESSES MODERNES

Impressions en tous genres, Ouvrages de goût,
Papeterie de commerce, Formules de
loi, Factums, Affiches et Cartes
en couleurs,

Exécutés aux meilleures conditions

Spécialité : *Papeterie imprimée
pour Beurreries et Fromageries.*

Attention particulière pour commandes par la
poste, adressées BOITE 677.

Téléphone 744.

AUX ABONNES

Prière de consulter le coupon d'adresse collé
sur la première page du Journal. La date ins-
crite en regard de votre nom indique jusqu'où
votre abonnement est payé. Écrivez nous, s.v.p.,
des frais de correspondance inutile, et renouvelez
votre abonnement à l'échéance.

BARTHE & THOMPSON.

LES COMPAGNIES D'ASSURANCE

En compte avec

LA CITÉ DE QUÉBEC

Dépenses faites par la ville pour
réduire les risques d'incendie de 80%
Prétendu réduction de tarif par
les compagnies d'assurance.... 30%
Balance due par les Compagnies
aux citoyens de Québec..... 50%

Et davantage à St-Sauveur, qui est
encore traité par les compagnies comme
village de dixième ordre.

x

—Vous avez oublié un détail important
dans vos articles sur les taux d'assurance
à Québec, nous disait hier un citoyen en
vue. C'est que les propriétaires ne s'as-
surent plus guère que contre les commen-
cements d'incendie, tellement ils ont con-
fiance en l'excellence de l'organisation
civique contre le feu.

Ainsi, celui qui s'assurait naguère pour
\$10,000 réduit maintenant son risque à
\$2,500 ou \$3,000.

Les compagnies d'assurance devraient
comprendre qu'elles ne gagnent rien à ten-
tir la dragée aussi haute aux citoyens.

Nous avons attendu la constitution
complète du Conseil d'administration de
la Banque Nationale avant de l'annoncer.

Le nouveau personnel est :

M. Rodolphe Audet, président,
M. A. B. Dupuis, vice-président,
MM. Hon. Alex. Chauveau, Victor
Chateaubert, Narcisse Rioux, Nazaire
Fortin, directeurs

M. George Crebassa est nommé gérant
général et inspecteur.

M. P. Lafrance est nommé gérant local
pour Québec.

Ces noms inspirent généralement une
entière confiance, et il est déjà visible que
la Banque Nationale est sortie des épreu-
ves. Ses parts remontent à vue d'œil, et
bientôt on la verra figurer honorablement
à la Bourse de Montréal, à côté des au-
tres stocks de banque.

x

Y a-t-il de l'électricité dans l'air? Dans
tous les cas, les idées que nous prêchons
font du chemin. On cherche à faire du
nouveau, à sortir des sentiers battus.

On nous apprend qu'une grande brassè-
rie de "lager" est en formation à Beau-
port. Deux entrepreneurs résidents, MM.
J. E. Bedard, avocat, et François Parent,
entrepreneur, sont à la tête du mouve-
ment. Nous les en félicitons et leur sou-
haitons plein succès.

Le goût du whisky s'en va à vue d'œil
au grand plaisir des tempéranciers, non
pas cependant par le chemin de la prohi-
tion comme le voudraient les outranciers,
mais par la substitution des boissons légè-
res aux alcools qui étaient en train d'abêtir
une notable partie de la population, mais
qui ont fait la fortune de plusieurs rusés
Ontariens. On annonce justement que
l'un de ceux-ci, Hiram Walker, qui a fon-
dé Walkerville à distiller du whisky, vient
se retirer des affaires avec une fortune de
15 millions qu'il partage entre ses en-
fants.

Il y a longtemps que l'on aurait dû
songer à introduire ici la fabrication des
breuvages légers juste assez alcooliques
pour égayer doucement et pour prévenir
la pleurésie. Notre intollient conci-
toyen Arthur Toussaint a battu la mar-
che en inondant le pays de ses vins domes-
tiques à la portée de toutes les bourses.
Voici venir le blond "lager". Bravo!

x

Semons encore une idée flambant neu-
ve.

L'autre jour, nous proposons la créa-
tion d'un "cold storage" à Québec. Il
vient de s'en fonder un à Montréal au
capital de \$300,000. Soyons moins am-
bitieux, contentons-nous d'un capital de
\$100,000, mais faisons quelque chose
avant que Montréal ait tout accaparé.
Faisons encore mieux : pourquoi Qué-

bec n'aurait-il pu ses laminoirs (*rolling
mills*)? Il y a assez de ferraille (*scrap*)
dans le district pour alimenter un grand
établissement à Québec. Nos maisons
de quincaillerie sont pleines d'hommes
expérimentés, qui ont vieilli dans le mé-
tier et en connaissent tous les secrets,
pour ne pas dire les trucs. Jusque ceux qui
ont de l'argent se les associent, et la cho-
se se fera vite.

Le fer en plaques et en barres qu'a-
cheté le district est jusqu'ici fabriqué à
Montréal et Hamilton avec du scrap mé-
lé d'un peu de *puddle bar* importé d'Eu-
rope. Pourquoi ne se ferait-il pas aussi
bien à Québec? De là à l'établissement
d'une grande clouterie, il n'y a qu'un pas,
et bientôt on ne pourrait plus dire que
Québec ne se suffit pas même pour ses
clous et ses brochettes. On pourra même
arriver à fabriquer le clou français qui
est en train de détrôner le clou coupé.

x

Nous avons lu avec plaisir dans l'*Elec-
teur* du 7 juin la proposition suivante,
formulée au cours d'une pétition du Con-
seil Central des Métiers et du Travail au
Conseil-de-Ville :

"Dans la clause 290, remplacer les
mots "Trolley System", par "le système
de chemin électrique à conducteurs sou-
terrains tel qu'établi à Budapest en Au-
triche", et décrit dans la *Semaine Com-
merciale* de Québec le 31 mai 1895 der-
nier. Ce système préviendrait beaucoup
les accidents, éliminerait les poteaux et
fils extérieurs, préviendrait les accidents
à l'aqueduc, au téléphone, etc., et a prouvé
son efficacité puisqu'il est en opération
depuis cinq ans en Autriche. Nous prions
le Conseil de ne pas accorder de franchise
si ce système n'est pas adopté."

Nous espérons que l'autorité munici-
pale prêtera l'oreille à cette sage recom-
mandation. Ce serait un titre de gloire
pour l'administration Parent que de do-
ter la ville d'un tramway comme il n'en
existe nulle part ailleurs au Canada.

En attendant, nous pouvons dire que
nous avons soumis à l'ingénieur de la Cité
une description complète du système de
Budapest, et que M. Bremer a manifesté
le désir d'en avoir une traduction pour
l'étudier.

Puisque ce genre de tramway opère
avec succès depuis cinq ans en Hongrie,
un pays aussi froid que le nôtre, nous ne
voyons pas pourquoi il ne donnerait pas
la même satisfaction ici. On supprimerait
du coup la dépense et la nuisance des
colonnes en fer et des fils aériens dans les
rues. Cela vaut la peine d'y penser.

—o : o : o—

AUTRES TEMPS AUTRES MŒURS

On commence à s'apercevoir à Québec
d'un changement radical dans les métho-
des commerciales. La vieille routine s'en
va à vue d'œil. Le temps n'est plus où le

marchand, trônant majestueusement derrière son comptoir, se décerait à lui-même des profits fabuleux. Aujourd'hui c'est le négociant qui court la pratique, et non plus celle-ci qui court le négociant; les prix sont dictés par le client pour peu qu'il ait le soin de se renseigner et qu'il se tienne au courant par la lecture des journaux de commerce.

Aussi la primauté appartient-elle désormais aux maisons qui ont le plus de voyageurs en campagne et qui savent habilement tenir leur nom devant le public au moyen des annonces ou autrement.

En vain voudrait-on refouler cette tendance; c'est le courant fatal, irrésistible. Les récalcitrants n'ont qu'à se ranger s'ils ne veulent être broyés. Nous connaissons quelques uns de ces réactionnaires à Québec; à peine pourrions-nous en faire la nomenclature, car leurs noms sont déjà presque oubliés. Naguère on les voyait bien figurer ça et là, à la tête de telle ou telle institution publique où ils cherchaient encore à faire prévaloir leurs petits dadas du temps de grand'maman. Mais leur règne est fini; l'un après l'autre ils se voient remerciés de leurs services, pas toujours poliment, et bientôt leur propre négoce tombera à son tour dans l'isolement et l'oubli, car de nos jours le marchand ne peut pas plus se passer de publicité que le poisson subsister lors de l'eau.

C'est tellement vrai qu'à tout instant on entend des marchands dire: "C'est singulier, mais dès que je ralentis mes annonces, mes ventes diminuent."

Esprit américain, dira-t-on dédaigneusement. Américain ou non, nous voyons avec satisfaction l'introduction de ce genre chez nous. C'est lui qui a métamorphosé Montréal, et il en fera autant pour Québec quand il n'y aura plus que des hommes de leur siècle à la tête des affaires.

Par exemple, il faut voir la persistance de certains industriels de Québec à refuser d'augmenter le volume de leurs affaires, et cependant il faut entendre leurs doléances sur l'invasion des produits étrangers. Ces gens là nous disent sérieusement qu'ils pourraient doubler leurs ventes s'ils le voulaient sans bouger de chez eux, et les décupler avec la moindre propagande. Ils paraissent ignorer qu'en affaires omettre volontairement ce qu'on pourrait faire, c'est une paresse criminelle qu'ils ne pardonneraient pas à leurs propres employés.

Vous pourriez, dites-vous, agrandir le cercle de votre commerce ou de votre industrie, et vous ne le faites pas. Vous êtes coupables d'autant envers votre ville, envers tous ces braves gens, employés, ouvriers, qui trouveraient chez vous leur gagne-pain. Ne dites pas que c'est la question de capital qui vous paralyse:

jamais l'argent n'a été aussi abondant aux banques, et vous pouvez vous en procurer à d'excellentes conditions pour pousser votre commerce.

Continuez à fabriquer ou à commercer en petit comme jusqu'ici; vous ne tarderez pas d'être écrasés par les grandes maisons étrangères. Prenons un exemple. Il se fait un énorme commerce de voitures dans le district de Québec, et les trois-quarts et demi des voitures qui roulent sur nos rues et nos routes sont de fabrication haut canadienne ou montréalaise.

Les petits carrossiers de Québec n'auraient qu'à le vouloir pour prendre leur large part de cette aubaine. Ils s'ont-entent à fabriquer à la pièce quand ils pourraient le faire à la douzaine, et ne paraissent pas comprendre qu'ils suveraient 25, en fabriquant quatre fois davantage. Pendant qu'ils végètent misérablement, les fabriques de l'ouest emplissent d'immenses magasins à leur barbe, et font dix et vingt fois d'affaires comme eux. Et qu'on ne dise plus que la fabrication en gros nuit à la qualité. Il faut bien admettre aujourd'hui que nos grands entrepreneurs de voitures, Latimer & Legaré, W. Bertrand, etc., vendent un article qui ne le cède en rien pour la solidité à l'article fabriqué sur une petite échelle à Québec, et qui l'emporte incontestablement pour l'élégance et le fini. Nous ne voulons pas nuire à cette industrie locale, si tant est qu'elle mérite ce nom; nous croyons au contraire lui rendre service en lui indiquant franchement où le bât la blesse. Tant pis pour eux qui ne veulent pas comprendre et qui s'obstinent à patauger dans les sentiers battus par leurs prédécesseurs sans se demander si ceux dont ils perpétuent le nom ne rougiraient pas de leur indolence s'ils vivaient encore.

Nous sommes convaincus que, dans à peu près toutes les industries existantes, Québec peut faire aussi bien, sinon mieux que Montréal ou Toronto. Seulement, il ne suffit pas de le pouvoir, il faut le faire et pour cela il faut des hommes d'action, et non pas des adorateurs de la déesse Routine. Notre ville possède des exceptions honorables, certes, parmi ses vieux comme ses jeunes citoyens; mais c'est la règle générale qu'il faut à tout prix établir.

La *Semaine Commerciale* a pour mission de prêcher le *go ahead*. Elle ne s'en lassera pas tant que sa voix n'aura pas été entendue.

L'AVENIR DE L'ÉLECTRICITÉ

L'horizon de la science électrique est sans bornes. Nicola Tesla vient d'en étendre les limites dans des proportions qui donnent le vertige. Ses dernières thé-

ories sur la lumière renversent toutes les notions reçues jusqu'ici. Il affirme que la chaleur et la lumière qui vivifient la terre sont tout simplement dues à des vibrations électriques qui se produisent dans les millions de lieues qui nous séparent du soleil, et franchement l'hypothèse vaut bien celle d'un globe de feu servant de contre lumi-neux à chacun des systèmes planétaires.

Mieux que cela: Nicola Tesla a commencé à faire la preuve de sa thèse, en produisant sur une échelle comparative-ment réduite un halo lumineux au moyen de ses dynamos à grande fréquence auxquelles il a fait atteindre des alternations de 20,000 vibrations à la seconde. Ce n'est pas encore le soleil en bouteille, mais c'est déjà quelque chose d'approchant.

Tout récemment, on a établi une communication directe entre des lignes télégraphiques parallèles séparées par un bras de mer, sans câble, simplement en utilisant les courants magnétiques de la terre et de l'eau. Il n'y a pas très longtemps, on considérait comme merveilleux l'envoi et la réception simultanés de deux dépêches télégraphiques sur le même fil, aujourd'hui, on en transmet 70, 35 dans chaque direction.

Des expériences ont démontré que l'électricité favorise la croissance des plantes et neutralise l'activité des parasites du règne animal et végétal. On estime à 750,000 chevaux-vapeur la somme de calorique dégagé par le soleil pour chaque acre de terre; une bonne récolte n'en emploie que 3,200; le reste se perd dans l'espace. Il y aurait là de quoi remplacer toutes les machines à vapeur du globe terrestre. Seulement, comment utiliser cette énorme force naturelle?

— : o o o : —

BANQUE DE QUÉBEC

Nous publions plus haut, sur une feuille spéciale, le dernier rapport annuel de la Banque de Québec.

On verra que, par suite de la crise terreneuviennne et de la dépression des affaires dans le Dominion, les profits de l'année dernière ont été amoindris. Il a fallu réduire le taux d'intérêt des dépôts et le dividende semi-annuel.

La Banque de Québec étant l'une des plus vieilles et des plus solides institutions monétaires du pays, on a dans ses rapports annuels un sûr thermomètre de l'état général des affaires. Sa parole fait autorité. Il est évident que 1894 a été l'une des pires années de dépression qu'ait encore traversées le pays, mais il y a tout lieu d'espérer une grande amélioration cette année.

— () () () —

LÉVIS-MANUFACTURES

Notre voisin d'en face a des intérêts idéologiques à ceux de Québec. Elle rivalise de pittoresque avec le Cap Diamant. Elle aussi a soif de progrès, et sa jeune génération bouillie d'impatience parce que les choses ne vont pas assez vite à son gré. Elle aura bientôt un quatrième chemin de fer, celui de la rive Sud ; elle est déjà le terminus du Grand-Tronc, de l'Intercolonial et du Québec Central. Elle rêve en ce moment d'aqueduc, de lumière électrique et de beaucoup d'autres améliorations. Jetons un rapide coup d'œil sur quelques-unes de ses industries.

CARRIER, LAINE & CIE

C'est le premier nom qui se présente naturellement quand on veut parler des industries de Lévis. Les usines Carrier Laine & Cie couvrent une immense superficie de terrain, au moins 500,000 pieds carrés ; on les voit de loin sur le fleuve, et ce sont les plus vastes établissements du genre dans tout le Dominion.

Une demi-journée n'est pas de trop pour faire le tour de ce royaume des machines, qui se compose de deux grands bâtiments en briques se faisant suite sur une longueur de 700x75 pieds, avec toute une succession de hangars et de magasins pour l'entreposage des charrues, des boîtes de modèles, du sable de fonderie, des huiles, des machines de scieries et moulins à farines etc., ainsi que des poêles. Il y a aussi un hangar spécial pour les huiles lubrifiantes et les courroies de caoutchouc et de cuir, la maison ayant des agences spéciales pour ces articles.

Dans un de ces magasins, muni d'un monte charge actionné par une transmission qui traverse la rue, le premier est consacré aux matériels de menuiserie, le second aux poêles de toutes descriptions depuis l'antique poêle à deux ponts jus qu'à la moderne et économique tortue, puis il y a la chaudronnerie, les siphons et évier, les pulisseries en fonte décorative, les batteries de cuisine importées, avec ça et là quelque spécialité originale de la maison.

Dans un compartiment spécial, on montre une installation complète de fromagerie toute montée à titre de leçon de choses, avec sa bouilloire, son receveur de lait, ses couloirs, etc.

MM. Carrier Laine & Cie font en ce moment moderniser leurs bureaux d'administration. M. Napoléon Laine, un décorateur de talent, a entrepris la peinture. On nous fait remarquer un très ingénieux système de pointage pour tenir le temps des hommes: Sur un grand tableau de 310 numéros, chaque homme a son jeton de cuivre qu'il vient prendre tous les matins à l'ouverture et qu'il est tenu de déposer dans un tiroir à la sortie du

midi et du soir. Cet arrangement facile et commode sauve beaucoup d'écritures.

Dans le porche à côté des bureaux, est installée une balance Fairbanks pour le pesage des lourdes charges. On passe de là dans les usines.

D'abord l'atelier des machinistes, vu des galeries, c'est un immense patte d'oie d'outils du dernier perfectionnement. Nous remarquons un gros tour dont la tâche consiste à polir les circonférences, il travaille en ce moment sur un énorme bloc de fer destiné à l'avant bras du dragueur dont on voit la charpente d'acier s'élever sur son chantier au dehors. Il y a des tours à action modifié, des machines à polir, dont l'un est le plus grand (*planer*) qu'il y ait au Canada, des mortaiseuses, des *boring bars* pour polir l'intérieur des cylindres, des *milling machines* pour faire les clefs d'arbres de couche, des lamineuses pour donner le pli aux plaques d'acier, des couteaux qui tranchent d'un seul coup, sans effort, un pouce carré d'acier massif, un emporte pièce de 2 pouces et demi de diamètre, des marteaux puissants des filières monstres. Nous assistons au rivetage des bouilloires pratiqué sans bruit, sans effort apparent, par un outil qui fait l'ouvrage de plusieurs hommes et qui opère sous une pression hydraulique de 65,000 livres.

Cette section des machinistes est sous la direction de MM. Thomas Lemelin et Honoré Bertrand.

Le perfectionnement, la multiplication des machines tuent ils la main d'œuvre. Nous avons ici la preuve que non dans la seule section des bouilloires, il y a 51 ouvriers, autant qu'elle en peut contenir, qui font un travail intelligent, penchés sur leurs plans et leurs outils qu'ils font mouvoir sans fatigue.

Outre les ouvrages en train, Carrier, Laine & Cie ont à faire huit machines de locomotives pour l'Intercolonial, une "hopper barge" avec machine à vapeur, toute en acier pour la Commission du Havre de Québec, un gros dragueur pour le gouvernement fédéral, destiné aux Provinces Maritimes.

Le chaland en acier, 91 pieds de longueur, et le dragueur sont sur chantier sur la jetée au bord du fleuve. Ce sont deux énormes structures dont la membrure et le blindage sont tout métal. Ces travaux sont dirigés par d'habiles contremaîtres: M. Alex. Thomas a charge de la construction métallique, M. Ludger Lemieux est chargé du lancement. Les engins destinés au dragueur sont au nombre de deux et du genre "tandem compound." Les proportions de cet étrange vaisseau sont : longueur 91 pieds, largeur 36 pieds, profondeur 10 pieds à l'avant, 7½ à l'arrière ; longueur de l'avant-bras 48 p., longueur des deux spuds

(barres d'appui) 50 p., longueur du plongeur 50 p. Le blindage de front est fait de plaques d'une seule pièce sur la largeur.

À l'étage supérieur de l'usine, se trouvent les galeries de modèles et gabarits en bois, et les ateliers où ils sont confectionnés. M. Oct. Lavoie dirige cette fabrication ; la menuiserie est dirigée par M. Jos. Giguère.

La partie des dessins et plans est sous la direction de M. Hipp. Larochelle, un habile homme pour qui le génie mécanique n'a plus guère de secrets. C'est sur ses spécifications qu'ont été tracés les plans des dragueurs en fer qui s'exécutent en ce moment. Les plans de mécanique sont préparés sur un papier chimique spécial qui, passé au bain et séché à l'air, prend une teinte bleue sur laquelle se détachent avec une netteté parfaite les lignes blanches du dessin.

La forge et la fonderie sont deux autres sections intéressantes de l'usine, et ajoutent à l'impression imposante que le visiteur rapporte de ces vastes ateliers. La fonderie est dirigée par M. Ambroise Ponquin, M. A. Cusson a charge de la fonderie de poche, et le moulage des circonférences creuses, travail délicat, est exécuté sous la direction de M. Jean Couture.

Les têtes de cette grande exploitation qui fait tant d'honneur à Lévis sont M. Damase Laine, l'ancien associé-fondateur avec feu M. C. W. Currier, et les fils de celui-ci MM. Henri et Omer Carrier, qui ont hérité des talents de leur regretté père. M. D. Laine est surintendant général.

Les ateliers sont éclairés à l'électricité par un générateur qui est la propriété de la maison.

Carrier Laine & Cie ont aujourd'hui une réputation continentale, ils l'ont richement méritée.

Cette puissante maison reçoit des commandes de toutes les parties du Canada ; on peut dire que commerce s'étend d'un océan à l'autre. Elle a des agences et magasins à Québec au numéro 214½ rue St-Joseph, et à Montréal 145 rue St-Jacques.

BEAVER FILE WORKS

Nous connaissons à Québec et à Lévis des rentiers riches de 2 à 3 cent mille piastres qui affectent d'être embarrasés sur la manière de faire fructifier leurs cinq talents. Pourtant, il leur suffirait d'un entretien de quelques minutes avec plus d'un vieil employé de commerce ayant plein la tête d'idées, mais le gousset léger, pour se convaincre qu'avec un peu de leur argent, joint à l'expérience de ces spécialistes, ils pourraient créer plus d'une industrie prospère. Il ne se fabrique pas un cou, pas une

épinglé à Québec : nous ne voulons pas absolument dire qu'il faudrait se mettre à fabriquer du clou et des broches, la maison Clinie ayant dû fermer il y a une couple d'années leur clouterie de Beauport à cause, disent-ils, de l'impossibilité de soutenir la concurrence étrangère. Il est bien connu du reste que le clou coupé, le seul qui puisse se fabriquer ici, est rapidement détrôné par le clou de broche (clou français).

Mais il serait possible, ce semble, de trouver quelque article de consommation générale à fabriquer ici. Ce serait toujours mieux que de ne faire que des épiciers ou des marchands de nouveautés.

Nous en avons la preuve sous les yeux à Lévis. Quelques hommes entrepreneurs ont formé en 1891 une compagnie à fonds social pour exploiter sur un assez grand pied la fabrication des limes. Il existait déjà des manufactures de ce genre à Montréal, Toronto et Port Hope. Au bout de quatre ans, l'industrie naissante de Lévis s'est créé une position enviable sur le marché ; ses produits sont recherchés au loin, son outillage ne laisse rien à désirer, et son établissement l'emporte sur l'unique fabrique de limes de Montréal. Elle a pour gérant M. Alfred Samson. En l'absence de celui-ci, nous devons à M. Henri Juteau, l'un des principaux ouvriers de la fabrique, des renseignements précieux sur le progrès constant de cette manufacture, qui met sur le marché un article vraiment supérieur en limes, râpes, tiers-points etc. Nous la recommandons particulièrement aux quincailliers et ouvriers qui nous lisent. Qu'ils demandent les listes de prix de "Beaver"; voilà la véritable protection.

LES CIGARIERS DE LÉVIS

Encore une industrie qui va bien chez nos voisins d'en face. M. N. T. Turgeon dirige avec succès deux établissements dont l'un, sous le nom de "Globe Cigar Co," fabrique d'excellents havanes, l'autre la "Levis Canadian Cigar Co," confectionne des cigares avec la feuille canadienne, aux prix respectifs de \$6 et \$3 le cent. La première fabrique, la plus importante, emploie 30 cigariers choisis, l'autre a une quarantaine d'employés.

Les principales marques de la "Globe" sont le Torador, l'Ellen Terry, le Globe, le Pair of Queens, etc., en cigares de 10 cents, sans compter le Parepa, une marque spéciale ; le Silver Star, l'Alberta, le Belina, le Lottie, le Rosa Cubana, le Bonnie Scot, qui ne se fabrique que sur commande en cigares de 5 cents, et une quarantaine d'autres marques.

Le cigare de Lévis est élégamment emballé dans des boîtes en cèdre importé, en bois blanc, ou en butternut. Avant longtemps, la Globe fabriquera sur place

ses propres boîtes. Son commerce va toujours croissant : au reste, comme on peut le voir par des statistiques officielles publiées ailleurs, il reste encore ample place sur le marché national pour le cigare de Lévis. La "Globe" est très jalouse de sa réputation, elle tient par-dessus tout à la qualité de l'article, et ne met rien d'inférieur sur le marché.

LA "STANDARD BOOT CO"

La botte forte, le gros soulier ferré, chaussure obligée des rudes travaux, portés dans les usines, à la chasse, à la pêche, dans les bois et les rivières, appartenait jusqu'ici à la petite industrie.

Nous voyons à Lévis un sérieux effort pour centraliser ce genre de fabrication. Une compagnie dont nous avons déjà eu occasion de parler, la "Standard Boot Co (limited)" s'est formée pour fabriquer en grand cet article de première nécessité dans un jeune pays comme le nôtre. La fabrique est à Lévis rue St Augustin, et les bureaux et salles d'échantillons à Québec, 77 rue Dalhousie, dans l'établissement de MM. Campbell & Brodie, "jobbers" (commissionnaires) en chaussures.

Le bureau de direction actuel est composé de MM. W. A. Marsh, président, Robert Brodie, vice-président ; Amos Campbell, directeur-gérant ; Jules Fresque, surintendant, James Brodie, secrétaire-trésorier.

Le trait particulier de cette industrie est que sa chaussure est toute faite à la main, sans exception. L'établissement a une machine à vapeur, mais les seuls appareils employés servent au brossage des chaussures et à actionner quelques machines à coudre.

C'est une véritable étude de mœurs que l'examen des échantillons. La "Standard" vend ses produits un peu partout, de l'Atlantique au Pacifique. Il y a le mocassin à courroie bouclée sur la cheville ou à cordon noué sur le côté avec jambière haute ou basse entièrement faite du grain du cuir ; celle-là est à la mode dans les chantiers de bois de l'Ottawa et de la Gatineau. A Québec, c'est le mocassin à jambière en split qui est préféré. Pour l'ouest d'Ontario, il faut ajouter à celle-ci une semelle et un talon. Il y a aussi le mocassin fantaisie à demi jambière lacée, demandé plus loin dans l'ouest, comme l'indique son nom de botte Michigan. Une autre botte de forêt à jambière en deux morceaux cousus sur le côté ; d'autres demanderont la même botte en cuir rouge. Le "foreman" de chantier a sa chaussure distinctive, à lacets simulés sur toute la hauteur de la jambière ; les ceillots en métal qui la décorent sont l'insigne de son commandement. Pour la Nouvelle-Ecosse et le Nouveau-Brunswick, on fabrique un mocassin spécial

lacé et bouclé. Pour la Colombie Anglaise, il y a la botte sans couture sur le pied moulé sur la forme, surmontée de hautes cuissières. Cette même chaussure élastique créée au jarret et ornée d'une double ganse à la hauteur du genou est la botte de poche de Gaspé. Impossible de la vendre aux pêcheurs du Nouveau-Brunswick ; faut à ceux-ci la botte à double couture partant du talon. D'une rive à l'autre de la Baie des Chaleurs, les goûts sont radicalement différents. L'article encore en vogue un peu partout est la bonne vieille botte malouine ou jersaise, aussi dénommée bâtarde, sans doute à cause de son caractère hybride de botte sauvage et française.

La "Standard," on le voit, s'étudie à respecter les goûts variés de sa clientèle. Elle se plie à tout de bonne grâce, et ajoute à son répertoire tous les patrons et les genres qu'on lui indique. Elle emploie une cinquantaine de bons ouvriers, hommes et garçons. Son établissement est le seul ayant de telles proportions dans tout le pays. De là sa vogue toujours croissante.

D. ARCAND

COURTIER, COMPTABLE ET LIQUIDATEUR

S'occupe spécialement de règlements d'affaires de faillite.

Possède la plus grande expérience et les meilleures relations pour agir comme intermédiaire entre débiteurs et créanciers pour effectuer des compromis.

S'occupe aussi d'administration et de règlements de successions et de placements d'argent. Pourrait aux achats et ventes d'actions de toutes sortes et de valeurs de toutes sortes.

**BUREAU : 74 RUE ST-PIERRE
QUEBEC**

Cet espace est retenu par

**The Globe
Cigar Co**

N. T. TURGEON
5, RUE COMMERCIALE,
LEVIS

G. LEPINE

ENTREPRENEUR DE

Pompes Funebres

139 & 141 Rue St-Valier, St-Roch
QUEBEC.

Tient constamment un assortiment complet et varié de Cercueils en fer et en bois de toutes grandeurs à des prix réduits

Si vous avez besoin de quelques fournitures de
PLOMBERIE OU DE CHAUFFAGE
 DEMANDEZ NOS PRIX.



APPAREILS
HYGIENIQUES

BAINS BLINDÉS EN ACIER

NOTRE ASSORTIMENT EST CONSIDÉRABLE ET COMPLET

En gros et en détail

Mechanics' Supply Co.

98 Rue St-Pierre, Québec.

Téléphone 456

SITUATIONS VACANTES
 Pour **AGENTS** et **COLLECTEURS** a

Conseil d'Administration.
 L'Honorable J. G. LAVIOLETTE, M. C. L., *Président*,
 F. X. MOHAN, Négociant *Vice Président*,
 Hon. H. G. MALHOT, J. C. S.,
 Hon. E. ROHMEL, Avocat, *Ex-Proc. Gén.*,
 A. HAMPIN,
Vice-Prés. de la Banque Jacques-Cartier,
 J. G. LAVIOLETTE, M. C. L.,
 J. LA. MICHAUD, A. P., *Préfet Clé. Jacq-Cartier*
 P. ARON, *Secrétaire*.

"LA CANADIENNE"

Compagnie d'Assurance sur la Vie.

S'adresser personnellement ou par lettre au
 BUREAU: 107, RUE ST-JACQUES,
 (EDIFICE IMPÉRIAL) CHAMBRES 30 et 31
 MONTREAL.
 ou a D. BUIB, asst. surt., 130 rue d'Arguillon
 QUÉBEC.

A LA PHARMACIE DE LA CROIX ROUGE

42 rue de la Fabrique



J. EDMOND DUBÉ.....Pharmacien, Chimiste

Anchor Weakness Cure à 63c la bouteille.
 Vin Mariani à 92c la bouteille.
 Bœuf, Fer et Vin (de "W" de Philadelphie) à 50c la bouteille.

Médicaments brevetés, parfumerie, savonnerie, etc., etc., au plus bas prix.

LA
Meilleure qualité
 COUTE TOUJOURS LE
Meilleur marché

Les REGISTRES ou LIVRES DE MINUTES dans lesquels on inscrit des documents importants, ainsi que les GRANDS LIVRES ou LEDGER, auxquels il faut référer si souvent, ne devraient toujours être fabriqués qu'avec du papier de première qualité.

Les papiers de qualité supérieure, comme le "SUPERFINE LINEN RECORD," le "CANADIAN LINEN LEDGER," le "STANDARD" ou "EARNSCIFFE" sont des papiers soigneusement fabriqués avec des chiffons de toile de premier choix et ne peuvent manquer de donner la plus entière satisfaction. Il est certain qu'une fois que vous en aurez fait usage vous leur donnerez toujours la préférence.

Ces papiers ont obtenu la plus haute récompense à l'Exposition universelle de Chicago. Ils sont fabriqués par la COMPAGNIE DE PAPIER ROLLAND, et vous pouvez vous les procurer chez tous les principaux libraires ou marchands de papier du Canada.

J.-B. ROLLAND & Fils,
 Rue St-Paul, Québec

F. Gourdeau & Frère
 Tanneurs et Corroyeurs

MARCHANDS DE
 Cuirs, Findings et Peaux, importateurs de cuirs français, anglais et américains
 Exportateurs de cuirs domestiques.
 Manufacturiers de Chèvre Dongola, Chèvre à l'huile.

302, RUE ST-VALIER
 QUÉBEC

Joseph Robitaille
 Manchonnier

Coin Côte Ste-Geneviève et
 St-Olivier, Québec

N'attendez pas à l'automne, mais apportez vos pelletteries pour les faire teindre dès le printemps, cela les préservera des mites.

HOTEL CLARENDON
 STYLE EUROPEEN

517 à 527 Rue Tremont

BOSTON

E. N. Tessier - - propriétaire

Les chars allant à l'Est et à l'Ouest
 passent à la porte.

Charles E. Roy

MARCHAND ET IMPORTATEUR DE CUIRS
 413-415-417 RUE ST-VALIER, ST-ROCH
 QUÉBEC

SPÉCIALITÉ:—Cuir à semelle Spanish, Eagle, Penctang, Bracebridge, Slaughter, Cuir Rouge, Cuir à Harnais, Venu Français S. U. Lyon, Bals & Fils, et M. M. et D., Kid Elastique.

— AUSSI:—

Jobber en chaussures.
 Un assortiment d'Empelgues importées et toutes espèces de Fournitures pour chaussures
 CORRESPONDANCE SOLLICITEE

Téléphone 420 113 Rue Dalhousie

BEATTIE & ELLIOTT

NÉCOCIANTS COMMISSIONNAIRES

EN
DENRÉES ALIMENTAIRES
 AGENCES:

Cie Johnston's Fluid Beef
 Conserves de Viandes W. Clark
 Fromage Impérial McLaren
 St. Lawrence Starch Co
 Gelées et Marmelades Batgers
 Phosphates au Citron.
 ETC., ETC.

S. N. PARENT, M.P.P. CHARLES DEGUISE

PARENT et DEGUISE

AVOCATS

No 98 rue St-Pierre, Québec

LOUIS G. DEMERS

AVOCAT

51 RUE ST-PIERRE, Québec.

F. X. DROUIN, C. R.

AVOCAT

61 RUE ST-PIERRE, QUÉBEC

Téléphone 47

J. FRÉMONT, LL.D., M.P. J. LANGLOIS BELL, LL.B.

Fremont & Bell

AVOCATS

Bureau, 118 Rue St-Pierre, Québec

Téléphone 66

HON. E. J. FLYNN, C.R., LL.D. J. A. DIONNE, LL.B.

FLYNN & DIONNE

—AVOCATS—

56, RUE ST-PIERRE, QUÉBEC

Mémoires de la Banque Union TÉLÉPHONE 849

G. EMILE TANGUAY A. VALLÉE

Tanguay & Vallée

Architectes-Dessinateurs

NOUVEAUX BUREAUX: 201, RUE D'ACIGUILLON, QUÉBEC
 2e Attention spéciale portée à la construction des résidences privées.

ALFRED LEMIEUX

COMPTABLE ET LIQUIDATEUR

Successions en Faillites

— BUREAU —

No. 61 Rue Saint-Pierre, Québec

P. C. D'AUTEUIL

COURTIER ET LIQUIDATEUR

286 Rue St-Joseph, St-Roch

Téléphone 2297

QUÉBEC

F. A. MERCIER

NOTAIRE

46, RUE DALHOUSIE, QUÉBEC

ARGENT A PRÊTER sur hypothèque à la ville et à la campagne.

CYRILLE F. DELAGE LL.B. J. B. DELAGE LL.B.

DELAGE & DELAGE

NOTAIRES

62, Rue du Pont St-Roch

QUÉBEC

Agents d'immobles et de Prêts et Placements.

COLONNE DE L'ENTREPRENEUR

Le Dr Larue, l'un des ex-propriétaires de l'Asile de Beauport, fait construire une grande scierie à Pointe aux Trembles. La maison F. Marchand, fabricant de bouilloires, est chargée de la confection des bouilloires et de tout l'ouvrage en fonte. M. Marchand a fait ces jours-ci un grand réservoir pour la Brasserie Boswell.

—MM. Vandry & Matte ont exécuté d'importants contrats de plomberie souterrain chez M. F. E. Gauvreau rue St-Jean, chez M. Ch. Darveau, avocat à Lévis, à la propriété de M. V. W. Larue rue Ste-Anne. Ils travaillent en ce moment à l'église et au presbytère de Lévis, ainsi qu'à la résidence de M. l'échevin George Tanguay sur les Remparts, où les travaux, interrompus pendant quelques jours, ont été repris avec activité la semaine dernière.

—Comme on le voit à nos bulletins de permis de construction, il n'y a pas eu de travaux très importants en ville depuis le commencement du printemps, mais les petits contrats ont été nombreux, et les ouvriers ont eu beaucoup d'ouvrage. MM. Gauthier & Frères, les habiles peintres décorateurs de la rue St-Joseph, rapportent que la saison a été meilleure que l'an dernier; ils ont tenu tout le temps 70 hommes à l'ouvrage pour leur part.

—Permis de construction enregistrés à l'Hôtel de Ville:

Eglise St-Paul, propr., E. H. Taylor entrepr., rue Champlain, réparations, \$12 12 juin.

L. Brousseau, propr., A. Lortie, entrepr., rue St-Louis, réparations.

Ruthman, propr., L. Larose, entrepr., No. 95 Côte d'Abraham, réparation en brique, \$22, 15 jours.

RR. PP. Oblats, propr., F. Laberge entrepr., rues Boisseau et Massue, clôture en fer avec bases en pierre, \$1,200, 12 septembre.

P. Bedard, propr., Gagné & Trudel, entrepr., rue St-Valier, solage réparé, \$300, 1 mois.

J. G. Lafrance, propr., F. Mongeon & Fils, entrepr., De la Chapelle, construction en briques et bois, 30 pds par 40, toit plat, \$3,500, 3 mois.

Mme Z. Dubeau, propr., Durand, entrepr., réparation de toit, \$100, 1 mois.

Bell Tel. Co., propr., F. Devarennas entrepr., rues Caron et N.-D. des Anges, réparations, 2 mois.

—M. O. Plante, plombier, a fait la plomberie générale de l'Institut Hydrothérapique du Dr Martineau rue Desfosés. M. A. H. Adam a fait la partie des bains et douches.

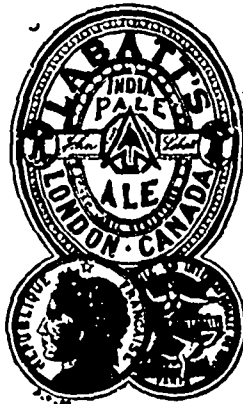
—Le Patronage fait construire un noviciat en arrière de sa propriété côte d'Abraham. Les contrats, en voie d'exécution, ont été adjugés: à M. Larose pour la maçonnerie; à M. P. I. Bazin pour la menuiserie et à M. Oct. Plante pour la couverture.

—:0: + :0:—

Bière et Porter de John Labatt

DE LONDON, ONT.,

Les breuvages les plus salutaires pour l'usage général et sans supérieur comme toniques nutritifs.



Recommandés par les connaisseurs et les médecins de toutes les parties du Canada.

Voyez les témoignages écrits de chimistes éminents.

Dix médailles et douze diplômes obtenus aux Expositions Universelles de France, d'Autriche, des États-Unis, du Canada, de la Jamaïque, Indes occidentales.

Savoir original et fine, pureté garantie. Ces breuvages sont faits spécialement pour convenir au climat de ce continent et ne sont pas surpassés.



N. Y. MONTREUIL, seul agent

Nos. 277, 279, Rue St-Paul, Québec

TELEPHONE 548.

B. LEONARD

Papiers de tenture français et américain

Peinture en bâtiments et

Lettrage d'enseignes

Peintures, Huiles, Glaces

Matériaux pour artistes

Stores et Gardes-soleils pour

fenêtres

Rouleaux à ressort pour fenêtres

53 Rue St-Jean

HAUTE-VILLE, QUÉBEC

Peinture -- Décoration

TAPISSERIE

N. A. P. LAINE

154, RUE ST. GEORGE, LÉVIS

Se charge de tous travaux de peinture décorative pour habitations et édifices publics.

En stock: Magnifique choix de papiers-tentures des derniers goûts

DECORATION EN TOUS GENRES

—DORURES, ENSEIGNES, TRANSPARENTS,

TAPISSAGE ET VITRAGE

Exécutées avec soin et promptitude

BEURRERIES ET FROMAGERIES



tir du tuyau à la fumée. Elle est du meilleur acier estampé Dalzell et contient 28 tubes de 2 pouces sur toute la longueur, c'est-à-dire 4 pds. Elle a en plus 5 tirants sur toute la longueur de la chaudière, ce qui lui permet de soutenir une pression de 100 lbs, si toutefois il y a besoin, et est pourvue d'un " mud port " sur le dessus pour la nettoyer, ce qui est très important; elle est finie partout et est " testée " avant d'être livrée à 150 lbs de pression d'eau froide.

Nous manufacturons cette bouilloire en quatre grandeurs— $3\frac{1}{2}$ pds x 24—4' 0" x 24— $3\frac{1}{2}$ pds x 20—4' 0" x 26.

En fait d'engins, les propriétaires des nombreuses beurrieres de cette province peuvent certifier ce que notre maison peut faire. Nous venons justement de terminer un nouvel engin qui va révolutionner le marché, car dans la solidité et l'espace, nous avons combiné la force.

Les dimensions de ces engins sont de 4 pieds de long par 15 $\frac{1}{2}$ pouces de largeur sur les coussinets; ils sont actionnés par une valve à piston et se lubrifient automatiquement par un nouveau système qui assure un graissage sûr et continu et qui n'offre aucun danger en même temps que c'est une grande économie sur le lubrifiant: la valve à piston assure une marche régulière à l'engin et de tous les systèmes est celle qui est la moins apte à se déranger. Etant automatique, elle ne peut varier et produit en conséquence une grande économie sur le brûlage, ce qui est de nos jours une question assez sérieuse surtout pour une beurrière.

L'engin est parfaitement balancé dans toutes ses parties et étant fait interchangeable, aucune partie en cas d'accident à la machine peut être fournie sous le plus court délai.

Le système de régulateur employé est le " Judson " qui est reconnu le meilleur et est de notre propre fabrication.

Les personnes suivantes ont en main de ces engins—A. A. Nicolle, de St-Simon—J. A. Camirand, Sherbrooke—La Beurrière de St-Magloire—J. de L. Taché, Québec—A. Fraser, Fraserville—Beurrière de St-Pamphile.

Nous aurons à l'Exposition un échafaudage de ces engins et nous invitons gracieusement toutes les personnes à venir les visiter.

CARRIER, LAINE & CIE
LEVIS P. Q.

PERSPECTIVE DU BLÉ AUX ETATS-UNIS

On mande de Washington que les rapports compilés au 1er juin sur les statistiques des correspondants du ministère de l'Agriculture place la superficie ensemencée en blé d'hiver à 96.1 p. c. de celle cultivée en 1894, allowance faite pour les abandons.

Le pour cent de blé de printemps pour tout le pays est 99.5 p. c., soit une très faible diminution sur l'année dernière.

L'apparence du blé d'hiver s'est décidément empirée depuis le dernier bulletin, étant indiquée à 81.1 p. c. contre 82.9 le 1er mai. Le 1er juin 1894, l'indication était 83.2 p. c.

L'apparence du blé de printemps montre une moyenne de 97.8 p. c. pour tout le pays.

La superficie moyenne pour cent de tous les blés est 97, et l'apparence 78.6 p. c.

Le bulletin préliminaire place la superficie ensemencée des avoines à 102.2 de la superficie de l'an dernier, l'apparence à 84.1 contre 87 en juin 1895.

Pour l'orge, les rapports placent la superficie ensemencée à 10e p. c. de l'année dernière; l'apparence moyenne de la récolte le 1er juin était 90.3 p. c. contre 83.2 l'an dernier.

La superficie en seigle est de 66.7 p. c. des chiffres de l'an dernier. L'apparence moyenne au 1er juin, 85.2 p. c.

—:0:0:0—

ORFÈVRERIE

Il est assez oiseux d'appeler l'attention du lecteur sur l'annonce que la maison Cyrille Duquet publie dans le présent numéro. Elle couvre toute une page, et rappelle le nom qui la signe n'a pas besoin de recommandations. Duquet n'est pas seulement connu dans tout le district; ses photographures de son somptueux établissement de la rue St-Jean sont aujourd'hui chez tous les riches touristes de l'Amérique du Nord, de New-York et Chicago à San Francisco et la Nouvelle-Orléans. Sa spécialité est de pouvoir donner satisfaction à toutes les bourses, par une variété extraordinaire de marchandises; il vend depuis le simple anneau de quelques écus jusqu'au solitaire marqué dans les mille piastres. Dans tous les cas, il prétend vendre bon marché, c'est-à-dire donner le maximum de la valeur pour l'argent qu'il reçoit. Les marchands qui viennent faire leurs achats en ville sont particulièrement invités à lui faire visite.

—:0:0:0—

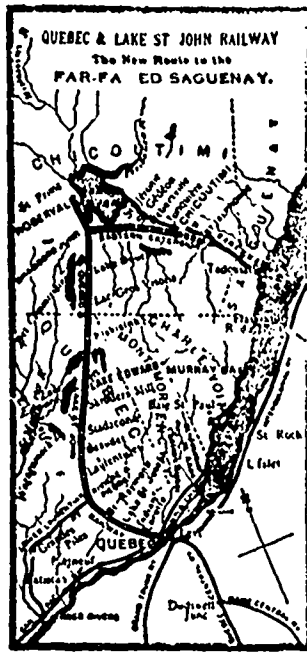
INDUSTRIE LAITIÈRE

Le premier wagon-glacière pour le transport du beurre de Québec à Montréal par voie du Pacifique a commencé son service mercredi, et continuera tous les mercredis. Avis aux beurriers. Le fret à payer est d'un quart plus élevé qu'à l'ordinaire.

—:0:0:0—

CHEMIN DE FER DE

QUEBEC et LAC ST. JEAN



LA NOUVELLE ROUTE QUI CONDUIT AU CÉLÈBRE SAGUENAY
et la seule VOIE FERRÉE qui mène droit aux délicieuses campagnes et aux magnifiques endroits de pêche situés au nord de Québec, au lac Saint-Jean et à Chicoutimi à travers la chaîne des ADIRONDACKS DU CANADA.

Les trains reçoivent à Chicoutimi avec les bateaux à vapeur du Saguenay qui arrêtent à TADOUSAC, CACOUNA, la MALBAIE et QUÉBEC.
C'est un voyage d'été sans rival en Amérique, avec tout un système d'hôtels confortables et luxueux, qui s'accomplissent dans le grand forêt, à travers les montagnes, sur le parcours de rivières et de lacs, des enlacs les plus magnifiques du Saguenay, de jour et de nuit, en chantant à toutes les belles stations balnéaires du versant du lac St. Laurent.

L'Hôtel Central, au lac Saint-Jean, offre des appartements de première classe pour 300 touristes.

S'adresser à l'agent général aux bureaux de billets de voyage dans toutes les principales villes.

On distribue gratuitement sur demande un magnifique guide illustré.

Aux colons—Terres à blé

Bon climat, bon bois, excellente eau.
Le gouvernement provincial offre en vente au-delà de 2,000,000 d'acres des plus belles terres à blé qui se puissent trouver dans la province de Québec, à VINGT CENTIÈMES L'ACRE, à une distance seulement de 10 heures de Québec (190 milles) par voie ferrée, dans le territoire du LAC ST-JEAN.

Le chemin de fer transporte les nouveaux colons et leurs familles et une quantité illimitée de leurs effets de ménage gratis.
ALEX. HARDY, Agent général du fret et des voyageurs, à Québec.
J. G. SCOTT, Secrétaire et gérant.

GEORGE VAN FELSON LOUIS BRUNEAU

The V. & B.
SPORTING GOODS Co., Québec

BICYCLES
Accessoires et Sports variés

SEULS AGENTS, pour Québec et le district, de
Warwick Cycle Co.—Cycles Perfection Warwick
Pope Man'g Co.—Cycles Columbia et Hartford
Gendron Man'g Co.—Cycles Gendron et pour enfants
Hyslop Son & McBurney—Cycles Crescent
Whitworth, Hyslop
Wanderer Cycle Co.—Cycles Wanderer et sans chaînes
Comet Cycle Co.—Cycles Comet.
Dunlop Tire Co.—Baudages et jantes de Dunlop.

Bicycles pour hommes, femmes et enfants

de \$10 à \$125

VENDUS COMPTANT OU A TERMES

— Catalogues sur demande —

REPARATION DE BICYCLES
LOUAGE DE BICYCLES

N.-B.—Nos conseils et notre expérience p) rien.

HOTEL BLANCHARD
VIS-A-VIS L'ÉGLISE DE LA B-V.
QUEBEC

Chambres Confortables
Table de première classe

Situé à proximité des bâtisses du Parlement, des vapeurs et des chemins de fer du Nord et Intercolonial.

Chambres d'échantillons

Jos. Cloutier-- Propriétaire

N. RANCOUR
Marchand de Glace

145-147 RUE SCOTT

Glace livrée à domicile, dans tous les quartiers de la ville.

TÉLÉPHONE 476.

LIMES ET RAPES "BEAVER"
(Marque garantie)



Fabriquées par la
"BEAVER FILE WORKS Co.
(Fabricique de limes "Castor")

LÉVIS, QUÉBEC

Demandez le catalogue de nos prix.

THIBAUDEAU FRERES & CIE.

Importateurs et marchands en gros de

MARCHANDISES SECHES

Anglaises, Etrangères et Canadiennes
Nos. 41 et 43 rue Dalhousie

QUEBEC.

Branches: Thibaudeau, Bros & Co, Montréal
Thibaudeau, Bros & Co, Londres, E. C., Angl

POUR LA BELLE SAISON.—Séjour admirable au bord de la mer, bains de santé, pension confortable et paisible pour une famille, conditions très modérées. Endroit: Sandy-Bay, à quelques milles de l'Intercolonial.—S'adresser à S. à ce bureau.

UN BON TRAVAILLEUR, sobre et actif, désire avoir une place comme collecteur, garde-magasin, ou pour se rendre généralement utile.
Bonnes références. S'adresser à L. à ce bureau.

Le meilleur hôtel canadien-français de Montréal est l'HOTEL JACQUES-CARTIER, situé sur la place Jacques-Cartier, à proximité des stations de bateaux et de chemin de fer. Comme confort il ne le cède en rien aux meilleurs hôtels du pays. C'est le rendez-vous choisi de tout le commerce provincial. Le service est parfait sous tous les rapports. S'adresser à Thomas E. Shallow, propriétaire, Montréal.

Hector Grenier

MARCHAND-QUINCAILLIER

(EN GROS ET DETAIL)

436 Rue Saint-Jean, Quebec

Ayant agrandi son commerce, invite les commandes en
FERRONNERIE POUR CONSTRUCTION, CARROSSERIE et
MEUBLES, PEINTURES, HUILES, VERNIS, VITRES, ETC.,
ARTICLES DE CHASSE ET DE PÊCHE,
PLATRE DU NOUVEAU-BRUNSWICK ET CIMENT DE PORTLAND
 Marchandises d'actualité : **GLACIÈRES et Appareils pour glacer**
la Crème (Ice Cream Freezers).

Spécialité : **ARTICLES DE PLOMBERIE**

Téléphone 549

Liste des plus célèbres

Marques de tabacs

FABRIQUÉES PAR

B. HOUDE & Cie.,

Les plus grands fabricants de tout le
 Dominion pour les tabacs
 coupés et en poudre

Tabacs coupés

CHAMPAIGN	MORNING DEW	
FAVORITE	GOLDEN LEAF	HUDSON
COMTE DUFFERIN	VICTORIA MINTURE	
CARIBOU	MICMAC	CANORAL (pour cigare)
SWEET BOUQUET	FINE CUT	

Tabacs pressés en feuilles

HUDSON : : : : PACIFIC

Tabacs en poudre

B ROSE ET FEVE X ROSE
 No 1 ROSE No 2 NATUREL

A côté de leurs produits renommés, on
 trouvera toujours chez

B. HOUDE & Cie.,

le plus vaste assortiment de
 Pipes, sacs à tabac, tabagies, ta-
 batières, et

*Cigares importés et do-
 mestiques*

MAGASINS ET BUREAUX :
350 RUE ST-JEAN

Manufacture et entrepôts.
 Coin Richelieu et Ste-Claire
 Telephone 238.

James Perry

MANUFACTURIER

d'AMUELEMENTS de salon et de chambre à
 coucher, salles à diner et de reception. Literie,
 REPARATIONS de Meubles, Matelas refaits,
 Tapis cousus et posés, vieux tapis réparés.

FABRIQUE :

68 Rue St-Valier, Québec

DECORATION

POULIOT & GERVAIS

Pointres-Décorateurs et Dorcurs
 402, RUE ST-JOSEPH, Boulevard Langeller
TOUJOURS EN MAGASIN

Tapissierie canadienne, anglaise et améri-
 caine, des styles Renaissance, Em-
 pire, Louis XIV, etc., des plus
 bas prix aux plus hauts.

DECORATIONS DE TOUTES SORTES
 ENSEIGNES, TRANSPARENTS.
 PEINTURAGE DE MAISONS,
 TAPISSAGE, VITRAGE.

Plate Glass, Miroirs, Verres de nuances et dessinés, do-
 rure, brunié et mate, à des prix défiant toute compétition
 Envoyez votre commande au plus tôt.

LA BANQUE JACQUES-CARTIER

BUREAU PRINCIPAL: MONTREAL

CAPITAL PAYÉ.....\$500,000
 FONDS DE RESERVE.....\$225,000

Directeurs—L'hon. ALPH. DESJARDINS,
 Président, A.S. HAMELIN, Vice-Président; DU-
 MONT LAVIOLETTE, JOEL LEDUC, A.L. DE
 MARTIGNY, Directeur Gérant, TANCHEDE BIE-
 VENT, Asst-Gérant; E. G. ST-JEAN, Inspecteur;
 J. E. A. LEFEBVRE, Asst-Inspecteur.

Succursales—St-Hyacinthe, A. Clément, gé-
 rant; Drummondville, J. E. Gauthier, géral,
 Beauharnois L. Leduc, géral; Laurentides, P.Q.,
 H. H. Ethier, géral, Hull, P.Q., J. P. de Marti-
 gny, géral; St-Simon, D. Denis, géral.
 QUÉBEC, St-Sauveur, N. Dion, géral; Rue St-
 Jean, C. S. Powell, géral.

Fraserville, J. O. Leblanc, géral; Valleyfield,
 Is. de Martigny, géral; Victoriaville, A. Mar-
 chand, géral; Plessisville, E. C. P. Chevrefils,
 géral. Ste Anne de la Pérade, J. A. Rousseau,
 géral; Paspébiac, P.Q., H. Bourbeau, géral;
 Elmouton, N.O., S. R. Benoit, géral.

BRANCHES A MONTREAL—St-Jean Baptiste, M.
 Bourret, géral; Ste-Chunégonde, G.N. Ducharme,
 géral; St-Henri, H. Dorion, géral; Rue Onta-
 rio, A. Boyer, géral.

DEPARTEMENT D'ÉPARAGNES—Au Bureau Prin-
 cipal et aux succursales.

CORRESPONDANTS—Londres, Angleterre; Le
 Crédit Lyonnais; do Glyn, Mills, Curie & Co.
 Paris, France; Credit Lyonnais; New-York: Na-
 tional Bank of the Republic; do The Bank of
 America. Boston: The Merchants Nat. Bank.
 Chicago: Bank of Montreal; Canada: The Mer-
 chants Bank of Canada; do: Bank of British Nth
 America.

Emet des crédits commerciaux et des lettres
 circulaires, payables dans toutes les parties du
 monde.

Prospere Boulanger

Entrepreneur-Maçon

136 rue Bedard

Tous travaux de maçonnerie pierre, brique et
 enduits exécutés ainsi que tout ce qui concerne
 la maçonnerie.

A LA QUEBECOISE

155 Rue St-Joseph

GRANDE VENTE

DE
1500 VERGES

T W E E D S

BON MARCHÉ

J. H. E. PLAMONDON & Cie

Marchands Généraux

SPECIALITE DE

Coffres de sûreté (safes) neufs et vieux, et
 réparations

Vitrines (show cases) de toute sorte,

Poêles, Ranges en acier pour

Maisons privées et pour hôtels

Une visite est sollicitée

RESTAURANT COMMERCIAL

THEO. LANCTOT, Prop.,

1812, RUE NOTRE-DAME, MONTRÉAL

Succursale: No. 1761 Rue Ste-Catharine

Excellents LUNCH et DINER à prix réduits.

VINS, LIQUEURS et CIGARES de choix.

Les gens de la campagne qui visiteront la ville sont

spécialement invités à venir visiter l'établissement de

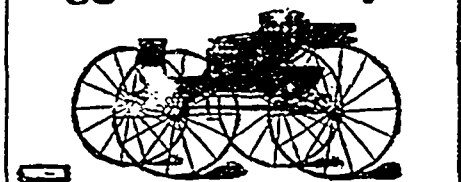
M. THEO. LANCTOT,

où ils trouveront en tout temps complète satisfaction

Salle de billard sous l'habile surveillance de

M. FRANK LACHAPPELLE.

Buggies . . . Bicycles



NOTRE ASSORTIMENT DE VOITURES

Est maintenant au complet

50 PATRONS différents de VOITURES de pre-
 mière qualité sont maintenant en exhibition à nos
 magasins, nous en avons de tous genres et de
 toutes sortes; nous sommes en position de for-
 nir à nos pratiques n'importe quelle VOITURE
 ils désirent avoir.

Toute voiture est GARANTIE.
 Nos prix défont toute COMPETITION, venez
 voir pour vous assurer.

Aussi BICYCLES de toutes sortes, tous de
 qualité supérieure et garantis.

BUGGIES et BICYCLES de seconde main pris
 en échange.

LATIMER & LEGARE

273 et 275, RUE ST-PAUL, QUÉBEC.

Aussi FRASERVILLE, P. Q.

Magasin ouvert tous les MARDIS, JEUDIS et
 SAMÉDIS, depuis 9 à 10 HEURES P. M.

CHRONIQUE DE LA NAVIGATION

Les voyageurs qui ont fait la traversée du Nord du Mariposa en font les plus grands éloges. Le nouveau vaisseau de la ligne britannique est plus rapide que le Sardinian. Son dernier voyage, parti de Liverpool 24 heures avant le Sardinian, il est arrivé à Québec 48 heures avant celui-ci, ce qui lui donne une avance de 28 heures.

—Notre concitoyen M. Louis Ferland a fait breveter en mars dernier un perfectionnement à la boussole destiné à rendre immenses services à la marine de tous les pays. M. Ferland a tout simplement élargi de 1 à 38 les pointes de la rose des vents, les vaisseaux voyageant dans la brume n'auraient ainsi qu'à se signaler mutuellement leur direction par leurs sirènes. Les collisions seraient évitées à coup sûr. Avec la boussole Ferland, l'affreux désastre de l'Elbe ne serait pas arrivé. L'autre jour encore deux steamers se sont frappés dans le golfe : le Forest Holme et le Turret Crown. Ceci a eu des avaries assez fortes pour nécessiter sa mise en cale sèche à St-Joseph de Lévis ; les réparations vont coûter une vingtaine de mille dollars. C'est autant d'argent qu'aurait gagné la boussole Ferland. Les grandes compagnies de navigation devraient s'empresser de l'adopter.

—La barque Betzy & Arnold a fait une sauterie d'eau en mer et l'équipage a dû l'abandonner, et se réfugier à bord du steamer Austrian, qui l'a amené à Québec.

— : 0 0 0 : —

MOUVEMENT MARITIME

Partis pour le Canada

10 juin (s), Ritchie, Liverpool, 6 juin
 10 juin (s), Singapore, 6 juin
 10 juin (s), Falkenberg, Rio Janeiro, 6 juin
 10 juin (s), King, Shields, 6 juin
 10 juin (s), Richardson, Liverpool, 6 juin
 10 juin (s), Queenstown, 8 juin
 10 juin (s), Ayres, Glasgow, 7 juin
 10 juin (s), Scott, Glasgow, 10 juin
 10 juin (s), Kollo, Shields, 9 juin
 10 juin (s), Herrihan, Liverpool, 10 juin
 10 juin (s), Sunderland, 8 juin
 10 juin (s), Gow Glasgow, 10 juin
 10 juin (s), Lindsay, Dundee, 4 juin
 10 juin (s), Brown, Dundee, 10 juin
 10 juin (s), Morgan, London, 11 juin
 10 juin (s), New-York, 11 juin
 10 juin (s), Penarth, 11 juin
 10 juin (s), Bremen, 9 juin
 10 juin (s), King, Aberdeen, 11 juin
 10 juin (s), Campbell, Liverpool, 12 juin
 10 juin (s), Taylor, London, 12 juin.

Arrivés dans le port de Québec

10 juin—SS Anvers, Porat, Antwerp, 22 mai, pour Montréal, carg. gén.
 10 juin—Abeymore, Sydney, pour Montréal, charbon
 10 juin—Glenlivet, Chase, Sydney, Carbray Routh & co, charbon.
 10 juin—Felicitas, Melson, King's Lynn, 25 Avril, W. & J. Sharples, lest.
 10 juin—Nelson, Melson, Sunderland, 30 Avril, Frs. Gunn, charbon, coke et briques.
 10 juin—SS Wraggoc, Rowe, Rangoon, 13 Avril, pour Montréal, riz.
 10 juin—SS Labrador, McAuley, Liverpool, 30 mai, Wm. M. Macpherson, 451 passagers et carg. gén.
 10 juin—Forest Holme, Johnston, Mayport, 26 mai H. Kennedy, chemin fer.
 10 juin—Dunmore Head, Auld, Ardrossan, 25 mai lest
 10 juin—Huelva, Sydney, pour Montréal charbon.
 10 juin—SS Laurentian, McDougall, Liverpool, 30 mai, via Morville, Allans, Rae & co, 200 passagers et carg. gén.
 10 juin—Cordova, Shields, 20 mai pour Montréal, carg. gén.
 10 juin—Loughrigg Holme, Millean, Mrryport, 27 mai, pour Montréal, carg. gén.
 10 juin—Turret Bay, Kilguard, Sydney, pour Montréal, charbon.

Vins FRANÇAIS

LES MEILLEURES VALEURS POUR LE PRIX

Grande importation de Vins vieux Français en caisse de 12 bouteilles

CLARETS		SAUTERNES		BOURGOGNES	
Fronsac.....	\$3.00	Graves.....	\$3.00	Mâcon.....	\$4.00
Floirac.....	4.00	Graves supér.....	4.00	Beaujolais.....	5.00
Moulis.....	5.00	Sauterne (choix),	6.00	Mâcon(choix vieux)	7.00
Château St-George	6.00	Barsac.....	7.00	Moulin à Vent.....	9.00
Château-Canot.....	10.00	Château Filhot..	9.00	Beaune.....	11.00
Château Bataulley	12.00	La Tré Blanche..	10.00	Nuits.....	12.00

Si on plus par caisse de 24 demi-bouteilles

H. BEAUTEY

Bureaux et caves à Bordeaux
 196-198 rue de Saint Genes,

22 Rue de la Fabrique
 Téléphone 116

Northumbria, Marwin, Greenock, 15 Avril
 Erminia, Christensen, Sydney.
 Bark Cuba, Marsters, Barbados, 9 mai pour Montréal, melasse.
 10 juin—SS Dominion, Cross, Bristol, 28 mai, Wm. M. Macpherson, carg. gén.
 10 juin—SS Tiber, Delisle, Charlottetown, P.M. Langlois & Paradis, carg. gén.
 —Lord Stanley, Davie, Moisie, saumon.
 —Parkmore, Thomas, Liverpool, 31 mai, pour Montréal, carg. gén.
 —Wandsworth, Gwatkins, Sydney, Carbray, Routh & co, pour Montréal, charbon.
 Bark Erminia, Christensen, Preston, via Coa Bay, CB. F. Gunn, charbon.
 —Northumbria, Gray, Greenock, 15 Avril, H. Fry & co, charbon.
 Canal boat Pierreville, Charland, Montréal, A. Carrier & Fils, fourrage.
 —W. L. Clark, Lafontaine, Cornwall, NY, Carbray, Routh & co, charbon.
 —W. J. Eton, Roberts, Cornwall, NY, Carbray, Routh & co, charbon.
 —T. D. Wicker, Belgarde, Haboken, Bennett & co, charbon.

Ocean, Bolstad, Liverpool, 18 Avril.
 11 juin—SS Austrian, McCulloch, Jondon, Allans, Rae & co, carg. gén.
 —Murcia, Sydney, pour Montréal, charbon.

Bark Ocean, Bolstad, Liverpool, 18 Avril, H. Fry & co, sel.
 12 juin—SS Lake Superior, Stewart, Liverpool, 1 juil, Geo. M. Webster & co, 35 passagers et carg. gén.
 12 juin—SS Ravenshough, Hudson, Antwerp, 23 mai, pour Montréal, carg. gén.
 —Sunshine, Merrick, Pictou, John Laird, pour Montréal, charbon
 —Stockholm City, Ogilvie, Anvers, Ross & co, carg. gén.
 Schr River Belle, Chicoine, Paspebiac.

Inscrits pour chargement

8 juin—Asla, 1143, Greenock, Dobell, Beckett & co, Bowen's.
 Wm. Guindon, 90, Burlington, John Breakey, Chaudière.
 10 juin—Dunmore Head, 1447, Belfast, H. Kennedy, Indian Cove.
 11 juin—Wm. Ryan, 90, New-York, Bednett & co, Lévis.
 12 juin—R. T. Blohn, 92, New-York, Bennett & co, Lévis.

Acquittés

7 juin—SS Otter, Bernier, Esquimaux Point, A. Fraser & co.
 —Polino, Lachance, North Sydney, Ross & co
 Bark Cavons, Emerson, Plymouth, W. & J. Sharples.
 —Mimi, Asmott, Cork, Price Bros & co.
 8 juin—SS Glenlivet, Chase, Sydney, CB. Carbray, Routh & co.
 —Turret Crown, Sydney, CB H. Kennedy charbonnier Rembrandt, Hall, Sydney, Geo. M. Webster & co.
 Bark Lyns, Jensen, Aberdeen, The McArthur Bros Co (Ltd).
 —Asla, Iversen, Greenock, Dobell, Beckett & co.
 Canal boat Wm. Guindon, Blanchard, Burlington John Breakey.
 —E. S. Heustel, Bouchard, Ford Edward, N. Y.
 10 juin—Sardinian, Moore, Liverpool, Allans, Rae & co.
 Bark Hechi, Olsen, Limerick, Price Bros & co.
 —Falcon, Bjonnes, Dundee, The McArthur Bros Co (Ltd).
 Schr Fabiola, Couette, Anticosti, maître.
 11 juin—SS Miramichi, Baquet, Pictou et ports, Int. Québec SS Co.
 12 juin—Canal boat Noel, Noel, Ford Edward, NY, R. R. Racey.

—Wicker, Belgard, Fort Edward, NY, R. R. Racey.
 A Chicoutimi
 8 juin—Ship Hording, —, Londres, Price Bros & co.
 HEURES DE LA MARÉE HAUTE

JUN			
Samedi, 8.....	6.47 p.m.	7.16 a.m.	
Dimanche, 9.....	7.29 "	7.49 "	
Lundi, 10.....	8.9 "	8.30 "	
Mardi, 11.....	8.50 "	9.8 "	
Mercredi, 12.....	9.27 "	9.47 "	
Jeudi, 13.....	10.07 "	10.27 "	
Vendredi, 14.....	10.49 "	11.11 "	

Pour savoir l'heure de la marée haute aux endroits suivants, il faut soustraire les heures suivantes des heures correspondantes à Québec:
 Ile Madame..... 1 heure 12 minutes
 Piliers..... 1 " 52 "
 Traverse..... 2 " 22 "
 Kamouraska..... 2 " 52 "
 Brandy Pot..... 3 " 52 "
 Ile Verte..... 4 " 07 "
 Chicoutimi..... 3 " 30 "
 La marée haute au cap à La Roche, 50 milles plus haut que Québec, se fait 3 heures plus tard.
 Dernier quartier samedi, 15 à 6.28 a. m.

COMPAGNIE D'ASSURANCE NORTH AMERICA

DE PHILADELPHIE
 Compagnie d'Assurance contre le Feu
 ETABLIE EN 1792

CAPITAL payé en entier - \$3,000,000
 ACTIF total - 9,000,000
 Dépôt au gov., Ottawa - 120,000

Cette compagnie assure les propriétés, maisons, fonds de commerce, etc., aux taux les plus bas.
 Pertes payées promptement.

REPRÉSENTANTS A QUEBEC PELLETIER, PARADIS & JOBIN

Bâtisse de la Cie du Richelieu
 44 RUE DALHOUSIE.

BUR DE LA ROYAL INSURANCE COMPANY
 117 RUE ST-PIERRE

Je donne avis par la présente que j'ai cessé d'agir en qualité d'agent de la Royal Insurance Corporation.
 En remerciant mes amis du patronage qu'ils m'ont donné pour la London, j'ai beaucoup de plaisir à déclarer que la Royal Insurance Co. avec laquelle j'ai été en rapport pendant plusieurs années, est prête à émettre des Polices pour toutes les assurances que j'ai placées dans la London. J'espère que les intéressés se décideront à faire ce transfert. La position et la solidité de la Royal, la réputation qu'elle s'est depuis longtemps acquise pour la bonne foi et pour payer promptement les pertes sont des avantages que le public appréciera.
 W. S. CHAMPION.

QUÉBEC, 31 MAI 1895

LA SEMAINE COMMERCIALE

Le présent numéro est tiré à 500 exemplaires de plus qu'à l'ordinaire. Ce tirage additionnel a été commandé par un de nos bons clients.

LES FAILLITES DE LA SEMAINE

D'après R. G. Dun & Co

Ont. Québec Ant. prov. Total 1891

juin 6...12 4 2 18 40

ECHOS DE MONTRÉAL

Montréal, 13 juin 1895.

Stocks.—L'intérêt hier à la Bourse était surtout sur le Toronto Railway. Le Street Railway a aussi été très actif. Le Pacifique et le Cable ont été fermes, et les Cotons ont des allures de hausse. Le stock de la Banque Nationale trouve acheteurs à 64½%, soit \$19.30.

Céréales.—Le trait saillant du marché est la faiblesse constante de l'avoine, qui a encore baissé de ½ à ¾ hier. Voici les dernières cotes. Pois par 66 lbs à flot, 75c; avoine n° 2 par 34 lbs, 45½ à 45½c; orge, 56 à 57c; seigle, 51 à 53; sarrasin par 48 lbs, 55c.

Le ton de farines est soutenu, et les valeurs sont sans changement; mais celles d'Ontario sont plus faibles. Dernières cotations. Blé d'hiver \$5.50; Patente printemps \$5.15; Str. Roller 5 à 5.25; dito en sacs \$2.35 à 2.40; Extra, 4.30 à 4.40; dito en sacs, 2.25 à 2.30; forte Manitoba \$5.

Provisions.—La demande du porc reste lente, et les prix n'indiquent pas de changement. Les viandes fumées se vendent assez bien. Le Short cut can. est coté \$17 à \$18; le jambon et le saindoux canadien 10 à 11c. le bacon 10 à 10½; le saindoux commun 7½ à 8. A Chicago, le lard baisse. Les prix de Liverpool sont sans changement: lard 60, saindoux 33.6, bacon 32/6 à 33/6.

Produits de ferme.—Le fromage ne s'améliore pas. L'offre et la demande continuent à ne pas s'accorder. Nous cotons le Québec 7½ à 7¾, l'Ontario 7½ à 7¾. Le beurre reste lourd et morne; il y a quelque demande de crémier à 15 et 15½, et de beau laitier des Cantons de l'Est à 14 c. Les œufs sont toujours en assez bonne demande, et le marché est modérément actif à 10 et 10½ c.

ECHOS DE SHERBROOKE

Sherbrooke, 13 juin

Le grand événement du moment dans notre monde d'affaires, c'est l'agrandissement des usines de la Jenckes Machine Co, ancienne maison S. S. Jenckes et Son, existant depuis 35 ans. Ses débuts ont été assez difficiles, mais depuis 1877 elle n'a fait que progresser, et la voilà en position de se rebâtir au neuf à proximité du chemin de fer dans le quartier Sud. Les nouvelles usines seront l'une des plus grandes du genre au Canada; le principal bâtiment, celui des machines mesurera 300 pieds sur 100, avec une fonderie de 280 pieds sur 80. L'établissement sera muni de dernières améliorations, on y remarquera des grues puissantes mues à l'électricité. MM. Jenckes espèrent être prêts à entrer dans leur nouvel établissement

vers l'automne, avec un personnel de 200 hommes.

La Banque des Cantons de l'Est songe à ouvrir une succursale à St Hyacinthe. Walter Blue, fabricant de vêtements, est sur le point de bâtir sa manufacture en neuf. Le terrain est acheté et les travaux de déblaiement commencés.

La Canada Paper Co., a fait faire de grands travaux pour agrandir leur fabrique de papier à Windsor Mills. Elle fait faire à grands frais une chaussée puissante.

BANQUE NATIONALE

Son Honneur le maire J. O. Villeneuve, de Montréal, a accepté de faire partie du bureau de direction de la Banque Nationale, qui est maintenant au grand complet.

LA SEMAINE A QUÉBEC

Québec, 14 juin 1895.

La chaleur a été étouffante jusqu'hier, mais n'a pas trop alanguiné les affaires.

Dans l'épicerie et en général tous les commerces affectés par les hausses récentes, le volume des transactions n'a pas augmenté, mais les profits sont meilleurs, et avec moins de travail il se fait plus d'argent.

Dans les nouveautés en gros, il y a accalmie pour les ventes; mais les voyageurs se préparent à reprendre la route avec leurs échantillons d'automne.

La hausse se généralise. Le fer en barre canadien, le fer tubulaire montent; les broquettes ont monté de 15%. On mande d'Angleterre que les prix de la tôle galvanisée, le fer en feuille noir, le zinc ont enclôré.

Nous cotons cette semaine de nouvelles augmentations sur les farines. L'excitation des mélasses s'est encore maintenue; on cote à Québec 36 à 37c. Le saumon en conserves vaut maintenant \$1.50 la douzaine.

Il faut toujours excepter de cette marée montante le beurre et le fromage, qui ne sont pas cotés haut à Québec, comme on le verra plus loin. Le sucre d'érable est porté à 6 et 7c.

La "Montmorency Cotton Man. Co" vient d'informer le syndicat du Coton qu'elle entend reprendre sa liberté d'action. C'est un bon mouvement. On en a trop de cette peste des "combines."

L'une de ces organisations despotiques vient de culbutter: celle qu'on appelait le comité vendeur de l'Association des metteurs en conserves (*pickers of canned goods*).

Nous avons de bonnes nouvelles de St André de Kamouraska. Depuis quelques semaines, le poisson avant-coureur de la sardine a afflué en abondance dans les pêches à fascines et les filets tendus le long de la côte.

Il s'est fait des pêches merveilleuses à chacune des deux très hautes marées; le saumon même a trouvé mêlé aux autres poissons de mer, parmi lequel frétilaient des myriades de sardine, un peu petite encore cependant pour la mise en conserves. Le personnel des grandes usines de l'Union Sardinière du St-Laurent est à son poste, et les opérations commenceront demain. M. J. B. E. Letellier a fait bâtir un joli petit yacht à vapeur pour le service de l'usine.

L'assemblée générale de la Chambre de Commerce, qui devait se tenir mardi dernier, a été remise à huitaine.

La saison promet d'être gaie. LL. Exc. lord et lady Aberdeen sont arrivés ce matin par le bateau de Montréal parvoisé jusqu'à la ligne de flottaison. Ils passeront un mois à la citadelle.

M. Théo. Hamel fait venir à l'Académie de musique, pour toute la semaine prochaine, la compagnie Lyons-Grunwald de New-York. Ce sera tout un événement artistique.

M. Haakman invite les citoyens à le rencontrer au Frontenac ce soir en vue de la formation d'un opéra français pour l'hiver prochain. Nous lui souhaitons succès.

Les cercles sportifs vont rentrer un peu dans le calme, après l'excitation de la grande Tombola de la Q. A. A. qui a été un gros succès. La fameuse bicyclette Warwick donnée à la plus populaire des jeunes dames de Québec a été gagnée par Mlle Eno, fille de M. J. C. Eno. Encore une conquête yankee, juste dans nos murs!

Les dernières grandes parties de croquet ont été gagnées; à Québec par les Québécois (champions intermédiaires) contre les Ottawa (champions de la Western League), 6 parties sur 7; à Montréal, par Québec contre Crescent, 3 parties contre 2, et Shamrock contre National, 5 contre 4; à Ottawa, les jeunes Ottawa contre Brockville, 8 contre 3.

Le marquis de Lévis, arrivé lundi à New-York, est allé à Niagara avec sa suite, au vif désappointement des citoyens de Lévis qui l'attendaient mercredi. C'est partie remise à lundi prochain.

On attend deux grandes conventions et un groupe de journalistes de George d'ici à une quinzaine. Il n'y a pas d'en droit plus propice que Québec pour les rendez-vous d'été. Attirons à la conventions.

M. Rodolphe Audette, de la maison Thibault Frères & Cie, est en train de doter Lévis, à ses frais, d'une grande amélioration. Il fait percer une rue de 600 pieds de longueur sur 48 de largeur pour commencer, à même les vastes terrains qu'il habite durant l'été sur les hauteurs de la ville. Son intention est d'en porter plus tard la largeur à 70 pieds et d'en faire une grande avenue qui sera un ornement pour Lévis. C'est un noble exemple d'esprit civique.

M. D. Arcand, curateur à la faillite J. A. Langlais, demande des soumissions jusqu'au 1er juillet pour les deux immeubles de cette faillite, situés au centre de St-Roch, près de la maison Z. Paquet.

M. Nazaire Fortier, tanneur et directeur de la Banque Nationale, a pris possession des vastes bureaux qu'il s'est fait construire rue St-Vallier.

Le marché aux chevaux est toujours ferme. La brigade du feu a acheté de M. Elz. Pouliot une paire de chevaux gris pesant 2500 livres pour \$300. Le même monsieur a aussi vendu une jument de qualité à M. Gaspard Rochette. En tout 12 chevaux durant la semaine écoulée; il en reste encore un poney de toute beauté. Avis aux amateurs.

Cuir et chaussures.—Les peaux vertes sont encore montées de ½c. cette semaine. En somme, la situation est satisfaisante à Québec. Dans la chaussure, les man-

BANQUE DE QUÉBEC

ASSEMBLÉE ANNUELLE DES ACTIONNAIRES
TENUE LUNDI, 3 JUIN 1895

Procédures de la soixante-dix-septième assemblée générale annuelle des actionnaires de la Banque de Québec, tenue à la bâtisse de la banque à Québec, le lundi 3 juin 1895.

Présents : l'hon. F. E. Gilman, MM. G. R. Renfrew, S. J. Shaw, T. H. Dunn, John T. Ross, Gaspard LeMoine, William Tofield, John Brown, A. G. Belleau, M. D., Alex. Robertson, B. Verret, John Shaw, James Patton, David Smith, Robert Cream, Edwin Jones, Ernest F. Wartele, Robert Brodie, E. H. Taylor, J. H. Simmons, Peter Johnston, Thomas Norris, D. L. O'Meara, major Morgan et autres.

En l'absence du président, M. G. R. Renfrew a été appelé à présider sur motion de M. John Laird, secondé par M. J. S. Shaw.

Le président lit une lettre, datée de ce jour, par laquelle M. Robert H. Smith, président de la banque, regrette vu l'état de sa santé de ne pouvoir assister à l'assemblée annuelle des actionnaires en cette occasion.

Le président lit le rapport des directeurs, et M. McDougall, le gérant général, donne l'état des affaires de la banque tel qu'il se trouvait au 15 mai 1895.

RAPPORT des directeurs de la Banque de Québec aux actionnaires à leur assemblée générale annuelle, tenue en l'édifice de la banque, le 3 juin 1895.

Les directeurs ont l'honneur de présenter aux actionnaires le soixante-dix-septième rapport annuel des affaires de la banque, donnant le résultat de ses affaires pour l'année fiscale finissant le 15 mai 1895.

COMITE DES PROFITS ET PERTES

Balance du compte des profits et pertes le 15 mai 1894.....	\$ 83,739 48
Transfert du fonds de réserve.....	50,000 00
Profits pour l'année finissant le 15 mai 1895, déduction faite des charges d'administration.....	230,424 87
Total.....	\$364,164 35
Dividende de 3% p. c. payé le 1 ^{er} novembre 1894.....	\$ 87,500 00
Dividende de 2% p. c. payable le 1 ^{er} juin 1895.....	62,500 00
Allocations pour dettes mauvaises et douteuses.....	143,197 74
Total.....	\$293,197 74
Balance des profits et pertes rapportée.....	\$70,966 61

Les gains nets pour l'année qui vient de se terminer accusent une diminution si on les compare à ceux de l'année précédente.

La réduction sur les recettes est due en grande partie à la marge étroite du profit qui existe entre les taux des prêts aux clients et ceux payés aux déposants.

Grâce à l'inactivité du commerce durant l'année dernière, on n'a pu utiliser les moyens de la banque, sans faire des concessions sur les taux de l'intérêt sur les prêts, mais cependant le taux sur les dépôts est resté relativement élevé. Avec la coopération d'autres banques, une réduction a été effectuée sur le taux des dépôts, dont on sentira l'avantage durant l'année courante.

Les directeurs ont trouvé nécessaire de réduire le dividende pour la deuxième

moitié de l'année à 2½ pour cent, surtout à cause d'une perte sérieuse que la banque a faite à Terrebonne.

Depuis plusieurs années, la banque avait fait des affaires considérables dans l'île; son expérience du passé avait été satisfaisante quant à la nature des transactions et des profits qui en découlaient; mais grâce à la faillite des deux banques de l'île au mois de décembre dernier, et à l'affaissement total du commerce qui s'en suivit, elle se vit soudainement engagée dans des pertes, non seulement avec les marchands, mais avec les banques locales, dont le sterling servit au paiement des collections.

Afin de pourvoir à cette perte exceptionnelle et de permettre de faire face aux autres pertes qui sont survenues dans le cours des affaires, il a été jugé nécessaire de prendre une somme considérable à la balance des profits et pertes rapportées de l'année précédente. Comme précaution et pour se prémunir contre la dépréciation de la propriété et autres items de placement, les directeurs ont cru prudent de rétablir ce compte en lui transférant, du fonds de réserve, la somme de \$50,000.

Le fonds de réserve est maintenant de \$500,000.

Depuis la dernière assemblée annuelle des actionnaires, les directeurs ont eu à déplorer la mort de l'ancien gérant général de la banque, M. James Stevenson, qui a servi la banque avec un dévouement sans relâche durant la longue période de 31 ans. La vacance causée par sa mort a été remplie par la nomination de M. McDougall au poste de gérant général.

Le tout respectueusement soumis.

Par ordre du Conseil,

R. H. SMITH,

Président.

ETAT DE COMPTES GÉNÉRAL 15 MAI 1895

PASSIF	
Capital, stock.....	\$ 2,500,000.00
Fonds de réserve.....	\$ 500,000.00
Réserve pour l'intérêt dû aux déposants etc.	89,022.82
Balance de profits rapportée.....	70,966.61
Total.....	\$ 660,998.93
Dividendes non réclamés	1,093.67
Dividende semi-annuel No 146 payable le 1 ^{er} juin 1895.....	62,500.00
Total.....	\$ 724,494.58
Billets en circulation.....	\$ 636,036.00
Dépôts ne portant pas intérêt.....	571,441.41
Dépôts portant intérêt, 5,881,556.65	
Balances dues aux autres banques du Canada.....	37,108.40
Balances dues aux agents de la Grande-Bretagne.....	339,951.40
Total.....	\$ 7,526,182.86
	\$10,750,678.44

ACTIF

Espèces.....	\$ 105,577.83
Billets d. Dominion.....	447,687.00
Balances dues par les agents en pays étrangers.....	54,523.88
Billets d'autres banques et chèques sur reçues.....	265,018.03
Dépôts au gouvernement du Dominion pour garantir la circulation des billets.....	39,731.55
Placements (bons provinciaux, municipaux et autres) et garant.....	807,041.66
Prêts garantis par bons et stocks.....	1,166,652.51
Total.....	\$ 2,886,235.76

Prêts temporaires garantis par bons et stocks.....	\$ 305,455.00
Billets et lettres escomptées, courant.....	7,098,479.80
Dettes en souffrance, non garanties spécialement.....	92,740.49
Dettes en souffrance garanties.....	45,181.24
Propriétés (non compris édifice de la banque) et hypothèques sur propriété foncière.....	145,101.38
Total.....	\$ 7,680,958.91
Edifice de la banque.....	177,483.77
Total.....	\$10,750,678.44

THOMAS McDUGALL,
Gérant Général.

Banque de Québec,
Québec, 15 mai 1895.

Téléphone 127

JOHN I. LAROCHE

PHARMACIEN

IMPORTATEUR

— DE —

Produits Chimiques

Anglais et Etrangers

723, RUE ST-VALLIER

Dr BELLEAU

Le Dr Belleau, coroner pour le district de Québec,

EST DÉMENAGÉ AU

No. 51 Grande Allée

CHARBONS !!
EN DEBARQUEMENT

Ex "Norway" 500 tonnes meilleur charbon d'Ecosse
" " Prince Eug. " 515 tonnes charbon de forge Newcastle
" " SS Glenlivet " 2170 ton., charbon à vapeur des vieilles mines de Sydney
" brig. " Rapid " 462 ton., Egg de Wl kesbarre

Arrivages journaliers par barges de canal de Plymouth

Red Ash, Store & Nut Lackhawanna Valley & Seranton de toutes grosseurs

300 tonnes Anthracite de Galles

EN LOTS A LA CONVENANCE DES

ACHETEURS

Charbons à bon marché pour les temps durs

MADDEN & ELLIS

Bureau 131 Rue St-Pierre

Téléphones 468-342.

La Société Artistique Canadienne

— BUREAUX —

210 ST-LAURENT, MONTREAL

Fondée dans le but de répandre et de développer le goût de la musique et d'encourager les artistes.
Incorpore par Lettres Patentes le 21 Décembre 1894.

CAPITAL - - \$50,000

1 PRIX de \$1,000. - - 1 PRIX de \$400

1 PRIX de \$150.00.

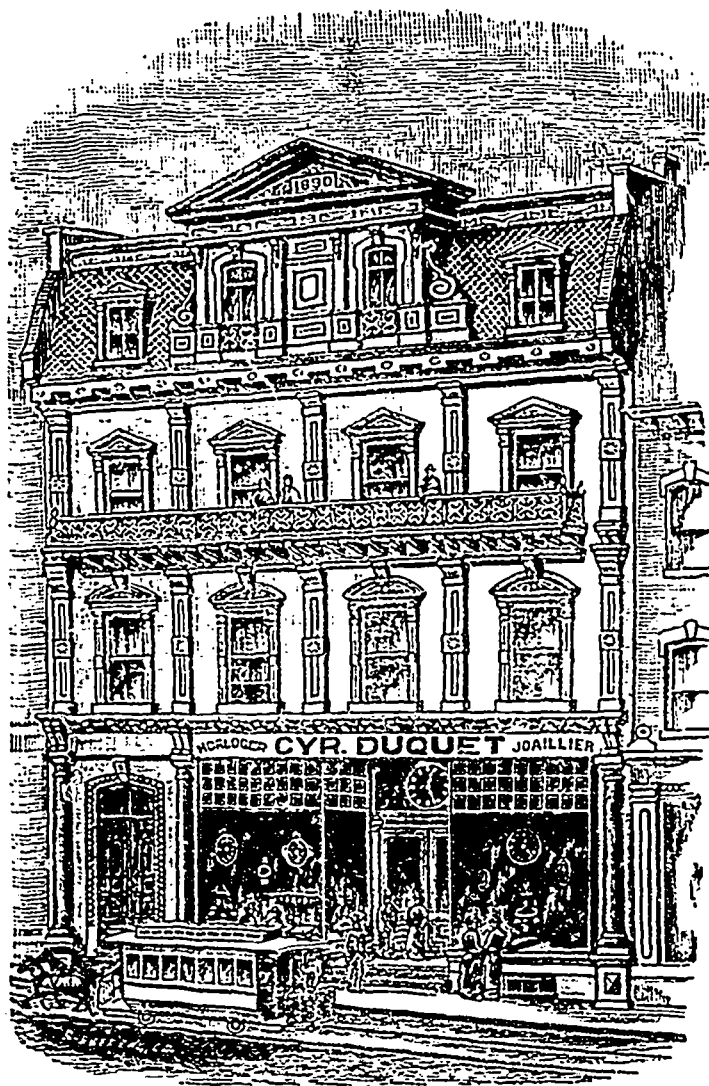
Et 2848 autres prix variant de \$1 à \$50 sont distribués **TOUS LES 3 JOURS.**

PRIX DU BILLET, - - - 10 Cts

Mentionnez " La Société Artistique Canadienne " quand vous achetez vos billets. Billets envoyés dans toutes parties du pays sur réception du prix et d'un timbre.

ON DEMANDE DES AGENTS RESPONSABLES
Pour la Campagne.

QUEBEC ET SES ENVIRONS



Doivent se glorifier de posséder un établissement comme celui de

DUQUET

notre bijoutier à la mode, et en même temps se faire un devoir de le patroniser, car, tout naturellement, si vous voulez avoir un bon article il faut vous adresser où il y a un grand choix, et vous serez sûr de trouver chez lui un objet de bon goût, de première qualité et à meilleur marché qu'il soit possible d'acheter.

POURQUOI ?

Parce que celui qui importe en grand achète à meilleur marché et peut revendre à bien plus petit profit et faire plus d'argent que celui qui importe peu à la fois.

Ainsi, ceux qui désirent un ANNEAU DE FIANÇAILLES (Bague d'engagement) avec Diamants, Rubis, Émeraudes, Opales, etc., JONCS DE MARIAGE, CADEAUX DE NOCES, ne peuvent mieux tomber qu'à l'enseigne ci-dessous.

Grand choix de Montres or, argent, etc.,

Objets de toutes especes, en argent massif, plaques,
Bijouteries en or fin, Bronzes, Piedestaux en onyx,

Tables, Lampes en bronze dore et onyx,

Optique, Lunettes pour toutes les vues, Yeux artificiels.

AGENCE POUR LES MEILLEURS BICYCLES

☛ Une visite est sollicitée avant d'aller ailleurs ☚

No. 3 RUE ST-JEAN, HAUTE-VILLE, QUEBEC

factures en général sont très actives à remplir de grosses commandes. Elles continuent à ne montrer aucun empressement à vendre aux présents prix, attendant le rétablissement de l'équilibre rompu dans ces proportions : hausse sur les peaux, 125% ; sur le cuir, 50 à 60% ; sur la chaussure 10 à 15%.

HALLE AUX BLÉS DE CHICAGO

Chicago, 13 Juin 1885

Le blé est plus faible ; hier il a baissé de 2c, fermant à 77 $\frac{1}{2}$ Juin, 78 $\frac{1}{2}$ Juillet, 79 $\frac{1}{2}$ septembre, 81 $\frac{1}{2}$ décembre. Le maïs a aussi baissé de $\frac{1}{4}$ a. fermant à 50c. Juin, 50 $\frac{1}{2}$ Juillet, 51 $\frac{1}{2}$ sept., 42 $\frac{1}{2}$ mal. L'avoine a coté à 29 $\frac{1}{2}$ Juin, 29 $\frac{1}{2}$ Juillet, 29 $\frac{1}{2}$ sept., 33 mai. On attribue cette baisse au rapport mensuel du gouvernement.

o:o:o

LE COMMERCE DE MACHINES AGRICOLES A QUEBEC

Nous avons déjà eu l'occasion d'entretenir le lecteur de cet intéressant sujet. Nous y revenons aujourd'hui, avec de nouvelles statistiques fournies par M. W. A. Ross, l'aimable représentant de la puissante maison Frost & Wood à Québec.

M. Ross administre avec succès un immense district, divisé en 115 ag. ces disséminées sur la côte Nord de Yamachiche au Labrador, et sur la Rive Sud de Stansstead à Gaspé.

Tout cela est réglé et marche comme un papier de musique, et cependant le volume d'affaires expédiées d'une année à l'autre dans le bureau de M. Ross a des proportions qui troubleraient le sommeil et la digestion de plus d'un de nos paisibles concitoyens. L'agence W. A. Ross reçoit, emmagasine et distribue, bon an mal an, 54 à 58 charges de wagon de machines agricoles. La semaine dernière quand nous sommes passé chez lui, il lui restait en magasin environ 3 carloads sur les 20 carloads de charrues et faucheuses reçues depuis le printemps, et il en attendait d'un jour à l'autre une dizaine de plus, et tout cela était déjà d'avance placé. Il vend chaque année 4 à 5 cents moissonneuses et 5 à 6 mille faucheuses, sans compter les sarceuses canadiennes et américaines, les arrache-patates, les herbes à dents ressorts, à disque, à bêche, les semeuses, les coupe-fourrage, les charrues, etc., dont on voit les échantillons sans nombre rangés avec ordre dans les spacieuses galeries de l'établissement à quatre étages qu'occupe M. Ross, ayant double façade sur la rue St-Paul et sur la rue St-André d'où les marchandises sont emmagasinées directement de la voie ferrée du Pacifique. Nous remarquons au passage le compartiment où se fait la réparation des machines, ainsi que les rayons des pièces séparées, soigneusement étiquetées et classifiées, de manière à pouvoir fournir par le retour du courrier n'importe quel fragment de machine. M. Ross s'occupe aussi de mécanique et représente la célèbre maison Waterous de Brantford, dont les engins ont une si grande renommée.

La grande merveille de la mécanique agricole est la moissonneuse-lieuse W. A. Wood qui avec sa faux de 6 pieds alate aisément ses 15 acres de grain par jour, et du même coup fait les gerbes et les liens de fil plus solidement et surtout plus rapidement que la main de l'homme. Cette étonnante machine, qui valut \$260 en 1886 lors de ses débuts, se vend aujourd'hui \$115.

M. Frost, le fondateur de la puissante maison Frost & Wood, débutant il y a 56 ans en fabriquant des charrues dans une modeste boutique, aujourd'hui la maison possède à Smith's Falls des usines gigantesques qui donnent de l'emploi à 300 hommes à l'année.

Ses instruments agricoles sont à bon droit estimés dans tout le pays, notamment dans cette partie de la Province pour laquelle elle fabrique particulièrement.

o \$\$\$\$\$\$ o

PERSONNEL

M. R. R. A. Beupré, ci devant représentant de la maison J. B. Rolland & Fils à Québec, a récemment quitté la gérance de l'imprimerie L. Brousseau, pour prendre charge de l'atelier typographique de M. Jos. Dussault, qui consacre maintenant son temps à l'administration de la Société Bienveillante.

Carrier & Cie ont ouvert un magasin de vins et liqueurs au numéro 63 rue St-Paul.

M. J. O. Veana, l'un des assesseurs municipaux, a dû renoncer à faire sa tournée annuelle pour cause de santé. Il a été remplacé temporairement par M. N. Matte fils. M. Veana passera l'été à Roberval. Nous souhaitons le prompt rétablissement de cet excellent fonctionnaire, qui est depuis trente ans déjà au service de la Corporation, étant entré dans le service municipal sous l'administration Cauchon.

M. J. H. Théoret est nommé gérant de la succursale de la Banque Ville Marie à Portneuf.

Nous avons beaucoup de tonneliers pour voisins rue Sault au Matelot. Citons parmi les principaux M. T. Parent, et Côté & Riv. Un de ces jours, nous conserverons quelques loisirs à l'étude de cette industrie. En attendant, un mot de l'établissement T. Parent, 16 rue Sault au Matelot. M. Parent fabrique en grand et peut fournir aux marchands toute la tonnellerie nécessaire pour leur commerce; barils à lard, à poisson, etc., mesures impériales vérifiées, coal tar, etc.

Nous prenons plaisir à faire mention particulière de M. F. Côté, marbrier, côte d'Abraham. On voit chez lui en ce moment un choix remarquable de pierres tumulaires.

Mlle Lillie O'Ryan, une jeune Québécoise éprise de peinture, a remporté la médaille d'or du Cooper Institute. Elle vient d'arriver de New York, pour passer la vacance dans sa famille.

M. Hector Grenier, le grand quincaillier du Faubourg St-Jean, a reçu un stock considérable de glacières et d'appareils à crème à la glace, qu'il écoule rapidement.

o o o o o

DÉCLARATIONS DE SOCIÉTÉ

"Thibaudeau, Grenier & Cie," Pâtisseries & Confiseurs, Joseph Arthur Thibaudeau et Odilon Grenier, tous deux de Québec, associés.

"Gingras & Fils," imprimeurs éditeurs, Joseph G. Gingras et Ludger Gingras, tous deux de Québec, associés.

"Baller & Son," commerçants de lard, Lewis Baller et Lewis F. Baller, tous deux de Québec, associés.

"Piton & Samson," contracteurs, Sep-

timus Arless Piton de St-David de l'Aube Rivière, et Alfred Samson, de Lévis, associés.

"Carrier & Cie," vins et liqueurs, Thersilo Carrier, de Québec, épouse séparée de biens de Randolph Daly, faisant affaires sous le nom ci-dessus.

"Hudon, Paradis & Cie" marchands, Victor Edmo. d Pantaleon Hudon, Charles Euclide Paradis et Alphonse Hudon, tous deux de Québec, associés.

"S. Fund" marchand, Isaac Fond & Shen Fund, tous deux de Québec, associés.

DISSOLUTIONS DE SOCIÉTÉ

"Gingras & Fils" imprimeurs-éditeurs, Joseph G. Gingras de Québec et Alphonse Caron de Montmagny, associés.

o o o o

QUINCAILLERIE

Il y a un mouvement sur pied parmi les grandes maisons de gros pour réduire les termes de crédit de six mois à un maximum de quatre mois. A Québec en général, cette réforme n'est guère nécessaire, car les ventes se font avec des délais qui n'ont rien d'exagéré.

x

Une autre grosse question, c'est celle des comptes. Les prix nets sont ils préférables ? Les avis sont partagés. De fait, l'escompte est devenu une machine très compliquée. Par exemple, que penser d'un escompte de 90, et 10 ? Il semble que ce soit chose impossible, et cependant cela se voit quelquefois. Les prix du catalogue restent immuables, c'est l'escompte qui règle tout. Il faut être initié pour lire couramment le cours des valeurs en matière de quincaillerie. C'est là le principal avantage du système d'escompte. Pour comprendre les cotations, il faut avoir la clef.

x

On calcule qu'il y a 11,000 bicycles en usage à Toronto. Montréal n'en possède encore qu'un cinquième et Ottawa un dixième.

Il y a cinq ans, le plus léger bicyclette pesait 40 livres. Aujourd'hui on en fait de 14 $\frac{1}{2}$ livres. Quand l'aluminium aura été dompté au soudage, on attachera sa bicyclette à sa chaîne de montre.

x

La vogue du nickel canadien n'a pas duré. La plupart des mines de Sudbury sont fermées.

x

D'après Bradstreet, il y a 984 quincailliers en détail cotés dans Ontario avec un capital de \$8,777,000, et 285 non cotés ; et dans la province de Québec, 532 marchands de fer cotés, avec un capital de \$1,857,000, et 118 non cotés.

Pour le gros, la comparaison est plus favorable à notre province. Ontario : 48 marchands, capital \$4,606,000 ; Québec 50, capital \$3,955,000.

Il faut conclure de ces chiffres que Québec offre encore du champ au commerce de quincaillerie en détail.

Dans la plomberie, d'après la même autorité, Québec avait une meilleure classe d'industriels qu'Ontario, avec un moindre capital cependant. Voici les chiffres :

	Plombiers cotés	Capital	Plombiers non cotés
Ontario	80	407,900	76
Québec	103	360,000	34

Ventes par le Shérif

BEAUCE

François-Xavier Lomieux et Alfred Lane, avocats Québec, contre Jean-Baptiste Labrecque, St-Honoré de Shanley. Deux terres St-Honoré canton Shenley-Sud, lots 23B et 24A. Vente à St-François 12 août. R. 15 août.

Jean Vallée contre Augustin St-Hilaire, St-Anges. Deux terres SS-Anges, lots 1247, 1248, 1249 et 1087. Vente à SS-Anges le 15 juin. R. 29 j. :..

M. R. A. Tancrède Fortier, contre Léonidas Laliberté. Un terrain à Ste Marie, lot 490. Vente à Ste-Marie 15 juin. R. 20 juin.

Jean Baptiste Cadrin contre George Rémillard Ste-Marguerite. Deux terres lots 11 comté de Dorchester et 288 de Frampton. Vente à Ste-Marguerite 12 juillet. R. 25 juillet.

CHICOUTIMI

A. Elie Gagné contre Auguste Jovin. lot No. 10 du canton Labarre. Vente à Notre-Dame d'Hébertville 15 juillet. R. 25 juil.

GASPE

Edouard Gauvreau et Elzéar Pelletier contre James Day. Les deux tiers du lot No. 30 et la moitié indivise du tiers ouest du lot 30. Vente à New-Carlisle 17 juin. R. 20 juin.

KAMOURASKA

Jean Baptiste Cordeau dit Deslauriers contre Benjamin Dionne de Fraserville. Lot No. 424 de Fraserville. Vente à Fraserville 9 août. R. 27 août.

Charles Samuel Riou, avocat, contre Tiberius Anctil Une terre située dans le second rang de Ste-Anne de la Pocatière étant les lots Nos. 576, 577 et 578. Vente Ste-Anne de la Pocatière 28 juin. R. 15 juillet.

QUÉBEC

Dame Alphonsine Dion contre Antoine Dubé Lot 948 St-Sauveur. Vente à Québec 9 août. R. 15 août.

La Communauté des Religieuses de l'Hôpital-Général contre Antoine Dasylla. Lot 1149 quartier Jacques Cartier. Vente à Québec 12 juillet. R. 1 août.

La Cité de Québec contre Léon DeCourcy. Deux lots de terrain au quartier St-Jean Vente à Québec 12 juillet. R. 1 août.

Edmond Dupré de Lévis contre William H. Walsh de Québec. Moitié des lots 4161, 4173, 4061, 4226 quartier Montcalm Vente au bureau du shérif le 10 août. R. le 20.

Edouard Tousignant contre Téléphore Badeau de Fraserville. Les lots Nos. 46 et 47 étant une subdivision du No. 723 Ste-Philomène de Fortierville. Vente à Sainte-Philomène de Fortierville 12 juillet. R. 6 août.

ST-FRANÇOIS

The Colebrook Guaranty Savings Bank contre Dame Emma J. Weeks. Lots à Hereford & Auckland Vente St-Herméné gilde 16 juillet. R. 31 décembre.

L'hon. Henry Aylmer contre Joseph Lahay. Terres à Melbourne. Vente à Richmond 15 juin. R. 20 fév.

Mary Jane Duffee contre John Duffee. Lot à Compton. Vente à St-Thomas 17 juin. R. 1 août.

Thomas Powers contre John H. Powers. Lot à Shipton. Vente à Ste-Anne de Danville 12 juillet. R. 2 décembre. TROIS-RIVIÈRES

Luc Ducharme contre Joseph Béland. Lot 532 à Mont-Carmal. Vente à Mont-Carmel, 15 juillet. R. 18 juillet.

—:0:0:0:—

x

L'un de nos annonceurs, M. N. Rancour, marchand de glace, cause une vive satisfaction à ses pratiques. Les blocs de glace qu'il dépose tous les matins à leur porte sont de taille à braver cette chaleur vraiment trop...icale pour un commencement de juin. Rien de rafraichissant comme de se sentir l'objet d'une aussi attentive diligence. M. Rancour donne aussi la qualité avec la quantité. Ses glaciers ne sont pas seulement bien remplis, il y a aussi emmagasiné la meilleure glace du St-Laurent. Plus il traitera aussi froidement ses pratiques, plus celles-ci le remercieront chaleureusement.

GRANDE EXCURSION

AU

LAC ST-JEAN

ET A

Chicoutimi

29 Juin 1895 (Samedi)

Organisée par L. A. SUZOR
avec la permission de la Compagnie

Départ de Québec à 9 h. du soir;
Arrivée à Roberval, le dimanche, à 6.30 a.m.
Départ de Roberval pour Chicoutimi le
dimanche ou le lundi soir à 7.10.

PRIX DES BILLETS :

	1ère cl.	2ème cl.
Québec à Roberval et retour	\$3.00	\$2.50
" Chicoutimi "	4.50	4.00
" " simple passage	3.00	2.50

Nombre restreint de billets par le convoi régulier de Québec à 8.40 a.m. le 29. On fera bien de retirer ses billets le plus tôt possible.

Retour à volonté par bateau *Rhoda*, mardi 2 juillet, départ de Chicoutimi 6 h. a.m. PRIX DU PASSAGE \$2.50 repas non compris.

Pour billets etc., s'adresser à la V & B. SPRYNGING GOODS COMPANY 51 rue de la Fabrique, ou à l'organisateur

L. A. SUZOR.

Téléphone 190.

Verret, Stewart & Co

QUÉBEC et MONTREAL

REPRÉSENTANT

UNION SAULNIÈRE D'ANGLETERRE
(The Salt Union of England)

Attendu régulièrement par vaisseaux, et livrable à flot, à bord des chars et en magasin.

Gros Sel ordinaire

Sel Fin de qualité supérieure

POUR LE FROMAGE ET LE BEURRE

*A vendre au plus bas prix
du marché.*

QUAI DES INDES,
QUÉBEC.

Si vous Toussez

PRENEZ LE

**BAUME
RHUMAL**

En vente partout

25 Cts la Bouteille.

BOUCHARD & PLAMONDON

17-18 MARCHÉ FINLAY

Ces messieurs ont pour spécialité la vente du TABAC CANADIEN, ils jouissent de la réputation de tenir en magasin les

Meilleurs Tabacs

aux plus bas prix

GRAND JOB—75,000 livres de Tabac Canadien à 7 cts la livre.

Nous devons tout particulièrement appeler l'attention sur une spécialité :

Tabac en Torquettes

fabricé spécialement pour cette maison et portant la marque "Bouchard & Plamondon."

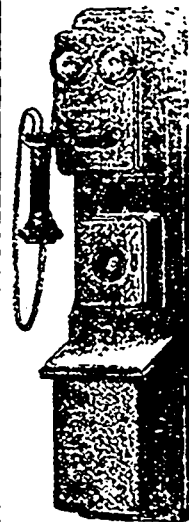
AUSSI—Fruits et Provisions, Plume de volaille à 10 cts la livre, première qualité.

Une visite est sollicitée.

J. F. GUAY

524

Rue Saint-Vallier



Dynamos,

Téléphones,

Fils,

Cables,

Etc.,

Etc.

FRS. BERROUARD

MANUFACTURIER DE

BOTTES SAUVAGES

ROUGES et NOIRES

397 et 399 St-VALLIER

St-ROCH, QUÉBEC

Bureaux d'Enregistrement

ARTIADASKA

Dme Salomé Provencher à Antonio Fillon, Ste-Victoire \$355.
 Obligation—P. I. Giroux à Janvier Côté, Arctabaskaville \$500.
 Ventes—Célestin Fournier à Fred. Demers, Stanfold \$150.
 G. P. Nadreau à Thos. Beaudet, Princeville \$1500.
 Jugement—Alfred Lemay à Bruno Frigon, Horton \$100.80 et frais.
 Vente—Elisée Matte à Dme F. X. Guay, Stanfold \$60.
 Testament—Louis Paradis à Dme E. Langlois, Topwick.
 Obligation—Ferdinand Rousseau à L. O. Pepin, Topwick \$150.
 Vente—Dme L. Bergeron et al à Albert Lallier, St-Paul \$890.
 Donation—Albert Lallier à Jos. Lallier, St-Paul.
 Ventes—Dme B. Blais à Zéph. Desrosiers, Warwick \$175.
 Dme Nathalie Leclerc à Octave Gourde, Warwick \$350.
 Obligation—J. B. Fournier à Honoré Pepin, Warwick \$125.
 Vente—Uldoric Houde à Pierre Breault, Warwick \$50.
 Donation—Jos. Provencher père à Dme L. Parre Rogie, Bulstrode.
 Ventes—Philippe Simonneau à Henri Fortin, Bulstrode \$300.
 G. J. Pacaud à Jos. Provencher, Stanfold \$50.
 Elisée Matte à F. X. Guay et al, Stanfold, \$50.
 Jos. Provencher à F. X. Guay, Stanfold \$25.

BEAUCE

Vente—Ths. P. Maheux à Elzéar Pomerleau, Jersey \$125 8 p. c.
 Donation—James Owens et ux à John Owens, Linière.
 Cert. de vente—Corporation Co., Beauce à Isidore Giguère, Metgermette \$4.50 comptant.
 Cession—Achille Corriveau à Chs Laverdière, Forsyth, charge de rente viagère.
 Ventes—Jean Bilodeau à Louis Garand, St-Ephrem \$80 comptant.
 Marcelin St-Hilaire à George Toulouse, Shenley \$243 43 ac. \$150.
 Bail—Charles Trumelle à Auguste Turcotte, Ste-Marie, 26 rente annuelle foncière.
 Ventes—Vve Thomas Grenier à George Bronsseau, St-Séverin \$100 à termes.
 George Mabeux à Gédéon Pepin dit Lachance, Jersey \$100 à termes.
 Octroi—"La Couronne" à Alex DuGrondin, Linière \$15 comptant.
 Ventes—Richard Nadeau à Pierre Perreault, Broughton \$450 ac. \$225.
 Ferdinand Roy à Joseph Ouellet, Price \$250 ac. \$25.
 Joseph Leclerc à Léon Leclerc, Shenley \$490 ac. \$225.
 Obligations—Bénoit Cliehe à Phon. H. E. Taschereau, St-Victor \$300 6 p. c.
 Thomas Turmel à Louis Lessard, St-Frédéric \$500 6 p. c.
 Constitution de rente—Henry Carrier à Dme Louis Carrier, Ste-Marie \$60 viagère et alimentaire.
 Obligations—Etienne Cloutier à Suc., Dme N. E. Vallerand, St-Frédéric \$1650 sans intérêt, terme 10 ans.
 Charles Busque à Alfred Pâquet, St-George \$200 6 p. c.
 Joseph Poulin à Octavie Roy, St-Joseph \$100 6 p. c.
 Hypothèque—Léonidas Laliberté et ux à Cy-nille Grégoire, Ste-Marie \$41.34 arrérages de rente foncière.
 Obligations—Thomas Létourneau à Ed. James Cahill, Linière \$138 8 p. c.
 Vve Marcelin Bolduc à Louis Veilleux, Shenley \$160 8 p. c.
 Sociétés—Joseph Paré et al à Société fabr. fromage de St-Frédéric, St-Frédéric.
 Joseph Duval et al, à Gilbert & Cie, St-François, commerce de bols et exploitation de moulins à scie.
 Dissolution société—Louis Denis et al au même, St-François, commerce de bols et exploitation de moulins à scie.

BELLECHASSE

Testament—Michel Asselin à Mary Seymour, St-Gervais, lui léguant ses biens, décédé 3 avril 1895.
 Vente—Isidore Labbé à George Bernard, St-Gervais \$200.
 Obligation—Phyllis Roy à Ferdinand Tanguay, St-Gervais \$300.
 Testament—Jacques Bilodeau à Domitilde Roy, St-Gervais, lui léguant ses biens, décédé 9 mai 1895.

Obligations—Jacques Lanole à Jacques Montminy St-Gervais, \$250.
 Joseph Fradet à Romuald Tétu, St-Gervais \$400.
 Quittances—F. X. Launière à Marcel Bélanger, St-Gervais \$337.
 Onésime Roy à Joseph Bélanger, St-Gervais \$400.
 Pierre Drolet au même, St-Gervais \$100.
 Jacques Montminy au même, St-Gervais \$200.
 Contrat de mariage—Cléophas Boutin à Zella Bernier, St-Gervais, communauté, amcublo, exclus de donaire, don-mutuel.
 Obligation—Césaire Blais à Théodore Catellier, St-Vallier \$250.
 Cession—C. F. Langlois à Eusèbe Marceau, St-Lazare \$8.
 Vente—Gabriel Bélanger à Edmond Ruel, St-Vallier \$200.
 Obligation—Stanislas Roy à Frédéric Roy, St-Vallier \$150.
 Quittances—Price Brothers à Napoleon Couture, St-Charles \$300.
 Vve Jos. Montminy au même, St-Charles \$250.
 Vente—Vve Fra. Chabot à Jean Goulet, St-Charles \$10.
 Obligations—Achille Goulet à Frs Goulet, St-Gervais \$700.
 Joseph Polré à Elzéar Guay, Beaumont \$200.
 Vente—Alfred Tanguay à Jacques Lapierre, St-Charles \$440.
 Quittance—Nicolas Beaudoin au même, St-Charles \$800.
 Obligations—Louis Godbout à Pierre Fortier, St-Gervais \$200.
 Stanislas Roy à Napoléon Elie Breton, St-Vallier \$200.
 Vente—Eugène Wellet à Louis Beaudoin, St-Gervais \$300.
 Obligation—François Larochelle à David Pouliot, Mailloux \$500.
 Vente—François Lecours à Jean Royer, Armagh \$30 de rente annuelle et viagère.
 Testament—Jean Fradet à Henriette Lachance, St-Lazare lui léguant ses biens.
 Déclaration—Henriette Lachance à Jean Fradet, St-Lazare.
 Testament—Ophélie Boutin à Thomas Morin, St-Lazare, lui léguant ses biens, décède 10 mai 1895.
 Déclaration—Thomas Morin à Ophélie Boutin, St-Lazare.
 Vente à réméré—David Lacroix à Eugène Arsenault, St-Charles \$100 terme 3 ans.
 Transport—Joseph Bouchard à Vve Honorius Pepin, St-Michel \$300.
 Donation—Joseph Chabot à Joseph Chabot, Mailloux, faire vivre les donateurs.
 Vente—Charles Hainse à Léon Boutharmagh \$500.
 Quittance—George Bélanger à Antoine Carrier, St-Raphaël \$300.
 Testament—Herselle Morin au même, St-Raphaël lui léguant ses biens, test. décédé janvier 1890.
 Vente—Antoine Carrier à Hypolite Cadrain, St-Raphaël \$1150.
 Quittance—Frédéric Journeau à Adelard Turgeon, Beaumont \$100.
 Vente—Thomas Picard à Clovis Dorval, St-Charles \$300.
 Quittance—Martial Goupy à Alfred Gagnon, St-Michel \$100.
 Déclaration de décès—George Elie à Joseph Elie, St-Vallier décédé en mai 1894.
 Obligation—Alfred Gagnon à succession Bédard avanturel, St-Vallier \$100.

KANOURASKA

Ventes—Nazaire Sirois à Arthur Frenon, Ste-Anne \$100.
 Octave Ouellet à Dme Emélie Couturier, Ste-Hélène \$150.
 Louis Dunié à J. Bte. Schmouth, Ste-Anne \$50.
 Maurice Ferriault à Octave Blier, St-Alexandre \$100.
 Donation—Joseph Duval à Magloire Duval, St-Paschal.
 Mariage—Magloire Duval à Dme Hélène Dubé, St-Paschal.
 Joseph Beasette à Dme Adèle Gagné, St-Alexandre.

LÉVIS

Transport—Dme Désiré Dumas à Frs. Carrier, d'une somme de \$335, due par Guill. Bussière, cultivateur, St-Henri.
 Mariage—Pierre Dumont, cult. St-David à Dlle Odila Filteau.
 Vente—Willrod Couture, cult. St-Henri à Villière Bolduc \$75 p.
 Testament—Etienne Martineau, serefrein, Lévis, à sa femme.
 Obligation—Louis Berg, interprète, Lévis à T. H. Duval, \$1200 6 p. c.
 Quittances—La société de const. Perm. Lévis à André Côté, cult. St-Romuald, \$150 d'obligation.

Le Collège de Lévis à Dme Achille Bégin, Lévis \$200 de vente.
 Honoré Turcot à Geo. Couture, cult. St-Henri, \$400 d'obligation.
 Dme Thos. Bourassa à Pierre Boutin, cult. St-Henri, \$200 de donation.
 Edouard Lemieux à Désiré Dumas, cult. St-Joseph, \$1279 78 d'obligation.
 Vve Isate Demers à Pierre Lagueux, cult. St-Joseph \$120 d'obligation.

LOTBINIÈRE

Vente—Samuel Desrochers à Barthélemy Payeur, Ste-Croix \$36.
 Cession—Paul DeVillier et al à Dme Honorah Collins, Lotbinière, cession gratuite mentionnant les Nos. 184-184 et 94 Lotbinière.
 Quittance—Dme Caroline Lemay à William Legendre, Ste-Croix \$500.
 Ventes—Pierre Dubois à Jos. Octave Boivin, St-Narcisse \$450.
 François Tallieur à Siméon Desrochers, Ste-Croix \$525.
 Tutelle des enfants mineurs de feu François Croteau, Ste-Croix.
 Avis d'hypothèque légale—Pierre Hardy mineur à Thomas Croteau, Ste-Croix ment. No 213 St-Edouard comme garant d'administrat.
 Testament—Emilien Gauthier à G. G. Gauthier, St-Patrice.
 Déclaration—George Gauthier au même, St-Patrice ment. Nos. 332 333 de St-Patrice.
 Tutelle des enfants mineurs de feu David Caux de St-Narcisse.
 Quittance—E. W. Methot Ec., à L. O. Ratte Ec., St-Flavien \$3000.

MÉGANTIC

Ventes—James Courr à Patrick Pheley, St-Sylvestre \$1200, \$300 payé.
 Pierre Roy à Marguerite Roy, Nelson \$250 p.
 Donation—Joseph Martel à Ludger Martel, Somerset Nord.
 Jugement—J. Stewart à Elisabeth Foy, Leeds \$14.95.
 Ventes—F. X. Dussault à Alfred Allan, Halifax \$150, \$50 p.
 Augustin Cloutier à Pierre Belanger, Halifax \$100.
 Dme André Brochu et al à Alfred Jamieson, Halifax \$1300, \$400 p.
 Obligation—Zéphirin Feeteau à Thomas Payeur, St-Sylvestre \$400 5 p.
 Ventes—Elie Pepin Lachance à Jos. Pepin Lachance, Somerset Sud, \$1000 p.
 H. M. Price à Zéphirin Cloutier, Nelson \$1500 payé.
 Donation—Guillaume Fluet à J. Bte. Bouffard, Nelson.
 Ventes—Julien Roberge à Camille Roberge, Ste-Sophie \$750.
 Cyrille Laflamme à Pierre Beaulieu, Ireland \$250 à termes.
 L. même à Jean Marois, Ireland \$22 à termes.
 Louis Dussault à Jean Lessard, Ireland, \$100 à termes 6 p. c.
 Mortgage—Thomas Ogle à John Fraser, Leeds, \$150 7 p. c.
 Vente—John W. Bailey à William H. Lumby, Ireland \$325 p.

MONTMAGNY

Ventes—J. Bte. Côté cult. St-Thomas à Alfred Bernier, St-Thomas \$1,350.
 Edouard Dion cult. St-Thomas au même, St-Thomas \$75.
 Wilfrid Vézina marchand Isle aux Grues à Eucher Lavoie, Isle aux Grues \$100.
 Elgori St-Pierre cult. Isle aux Grues au même.
 Testament—Eucher Lavoie cult. Isle aux Grues à Dme Edisse St-Pierre sa femme, Isle aux Grues, universel.
 Ventes—Pierre Gaudreau cult. Cap St Ignace à Xavier Bernier cult. Cap St Ignace \$450.
 Alfred Bernier cult. St-Thomas à Nelson Blanchet, St-Thomas \$2000.
 Tutelle—Séraphin Bernier cult. St-Thomas, tuteur à Alphonse Bernier son fils, St-Thomas.

PORTNEUF

Ventes—Jos. Pepin et ux à Adjutor Germain, St-Ubald \$1400 ac. \$200.
 Ignace Cantin à Antoine Genois, Gosford \$300 p.
 Le Sheriff à Jos. Oct. Laurin, Ste-Catherine \$12 p.
 George Tessier à Joseph Tessier, St-Casimir \$2,300 ac. \$1300.
 Obligations—Antoine Genois à Alex Duplain, Gosford.
 Elzéar Crête à N. E. Lacoursière, St-Casimir Altou.
 Octave Mathieu à Charles Côté, Grouindes.
 Société—Napoléon Genois à Et. Napoléon Piché, raison sociale Genois & Piché.
 Cession—Marcel Fortier à Alphonse Fortier, St-Ubald.

Obligation—Samuel Gignac à Alfred Franette, Portneuf.
 Quittances R. B. L. Chabot à Thomas Faucher, \$500 balance.
 M. A. Grandbois à Délima Alarie, \$145 balance.

QUÉBEC

Obligations

Révd. T. Z. Lefebvre à George Proomer, lot 3184 quartier St-Jean.
 Zephyrin Fortier à Dme Vve Urbain Lemieux lot 3755-181 quartier St-Jean.
 Thomas Cagnon à Octave Migner, lots 271 et 273 de St-Sauveur.
 Joseph Mingny à Dme Vve Phyllis H. Bernier, lots 369, 337 et partie du lot 330 quartier St-Roch.
 Elle Bélanger et ux à Ls. Jos. Mathieu, lots 554 et 556 de Beauport.
 Charles Villeneuve au Séminaire de Québec, lots 183 de St-Sauveur, 1414 quartier Jacques-Cartier, 309 et 080 3 de Charlesbourg.
 Dme Napoléon Matte à Némèse Garneau, lots 2295-1, 3200-1 quartier St-Jean.
 Joseph Verret à Dme Vve Frédéric Grenier, lot 804 de Beauport.
 Dme Désiré Gaboury à Pierre Gosselin, lot 183 St-Sauveur.
 Prospère Lefebvre dit Boulanger à Arthur Drolet, lot 88 et partie du lot 90 de St-Sauveur.
 Adolphe Renaud à Laurent Roy, lot 2953 quartier du Palais.

Ventes

Shérif de Québec à C. F. Delage, partie du lot 1081 avec droit de passage sur le lot 1082 de St-Sauveur.
 Subrogation—Dme Vve François Fecteau à Dme C. F. Delage d'un montant dû par Etienne L'Heureux, lot 261A de St-Ambroise.
 Cession—Succession de Ls. C. Délima à Société de construction, lot 3206-2 quartier St-Jean.
 Donation—Wincemus Cloutier et ux à Dme Jean H. Laroche, lot 702 quartier St-Roch.
 Nicolas Dinel à Pierre Bedard, lots 732 et 734 de Charlesbourg.
 J. A. G. Tourangeau et al à J. B. Piché, lot 2341-D-8 de St-Sauveur.
 L. Blouin & Fils à J. B. Collet, lot 2341-18 St-Sauveur.
 J. B. Piché à Edmond Duchaineau, lot 2341-D-8 St-Sauveur.
 Sa M^{re} Juste à Les Dames de Jésus-Marie, lot 338 St-Columb Sillery.
 Joseph Dufresne à Joseph Mingny, lot 630 quartier St-Roch.
 Séminaire de Québec à Wilbrod Blais, lot 1251 quartier Jacques-Cartier.
 Subrogations—Par F. X. Giroux à Joseph Cauchon, d'un montant dû par Jean Côté, lot 46 de Beauport.
 Joseph Rhéaume à François Lepire, partie du lot 1301 de St-Ambroise.
 Donations—H. J. W. Carbray et al à Félix Carbray de tous biens et droits sur le lot 2905 quartier du Palais.
 Cyprien Kirouac à Joseph Paradis, lot 1331 de St-Sauveur.
 Jacques Déry et al ex-q. à Adolphe Renaud, partie du lot 2953 quartier du Palais.
 Transport—T. M. V. Pampalon à Arthur Dion du droit de racheter le lot 3755-42 quartier St-Jean.
 Pierre Bedard à l'Hôpital Général d'un montant dû par Ferdinand Marois.
 Titre nouvel—Frisque Bedard à l'Hôpital Général, lot 223 St-Sauveur.
 Subrogations—Delle Caroline Samson à Dme C. F. Delage d'un montant dû par J. B. Dubeau, lots 1058 et 1061 de St-Sauveur.
 John McFaut et al à Dme Patrick Dinan de leurs droits sur le lot 2373 quartier Champlain.
 Jacques Bedard à Joseph Villeneuve lots 605, 782, 784, 779 et 779A Charlesbourg et Joseph Villeneuve père caution de l'acquiesneur hypothéquant lots 278-397-659 et 825 de Charlesbourg.
 Subrogation—Godfroi John à succession William Drum d'un montant dû par Michel Gauvin, lot 3392 quartier St-Jean.

RIMOUSKI

Cession—Ollias Jolin à Thomas Beaulieu, Ste-Flavie.
 Vente—J. Théophile Couillard à Delle Olympe Turcotte, Rimouski (Ville).
 Quittance—C. C. Léonidas Dionne à Joseph Valeour, Rimouski (Ville).
 Avis de société—François Lachance à Théophile Beaumont, Montuagny.
 Vente—Antoine Turcotte à Louis Durette, Rimouski (Par).
 Obligation—Jos. Vézina Fourmier et al à L. Dionne, St-Simon.
 Avis de radiation—Casgrain Angers & Lanery, Rimouski (Ville).
 Quittance—John J. M. Williams à Dme Joseph Couillard, Rimouski (Ville).
 Vente—Cyprien Lagacé à Joseph St-Jorre dit Legerie.
 Vente et Bail—Jadhemar Martin à Epiphane McGee, Rimouski (Ville).

SHERBROOKE

Vente—The British American Land Co. à C. P. Byrd, Sherbrooke \$375.
 Mortgage—C. F. Byrd à The Sherbrooke Loan & Mortgage Co. Sherbrooke \$1000.
 Vente—The British American Land Co. à Ger. E. Moy, Sherbrooke \$175.
 Mortgage—John Bethel à H. H. Langlois, Sherbrooke \$70.
 Ventes—Hon. R. N. Hall à David Thomas, Orford \$300.
 Mme L. E. Morris à Alphonse et Gaspard Bedard, Ascot \$300.
 Mortgage—Fred. Ward et al à Charles Carter, Ascot \$600.
 Partage—Entre D. F. Brown et Jno. S. Brown, Compton.
 Vente—Mme A. D. McCarthy à Robert Davidson, Sherbrooke \$500.
 Décharge—James Lyster à William M. Clark, Sherbrooke \$6,250.
 Mortgages—W. M. Clark à The Sherbrooke Loan & Mortgage Co., Sherbrooke \$6000.
 Mlle Rose D. Daigle et al à Rév. H. O. Chiffoux, Orford \$400.
 Raison sociale Walton & Co, par Mme J. G. Walton, Sherbrooke.
 Dissolution de la raison sociale—De Walton & Co. par John W. McNeil, Sherbrooke.
 Vente—George E. Moy à Mme W. H. Sampson, Sherbrooke \$625.
 Mortgage—Henry Thornton à Archibald M. Greenshielda \$1000.

TÉMISCOUATA

Transport—Alphonse Chassé à Pierre Bérubé sur Henri Sirols \$320.
 Vente—Mme Hodgson à Charles Colman, Fraserville \$386.
 Testament—J. Bte Chamberland à L. A. Chamberland et al, Fraserville.
 Cession—Frs. X. Viel fils à Frs. X. Viel père, Riv. du Loup.
 Vente à réméré—Gabriel Pelletier à Ch. Geo. Bertrand, Viger \$11.69.
 Vente—Pierre Bérubé à Dme Alph. Hudon, Fraserville \$350.
 Acceptation d'un transport—Bon. Côté et al à C. E. Poullot.

TROIS-RIVIÈRES

Testament—Dme Alexis Lampron à Adéline et Julie Lampron, St-Sévère.
 Bail—Jos. Panuon à Cercle Villa Mar Repos, Trois-Rivières \$12 par année.
 Ventes—Nazaire Picard à Joseph Béland, Ste-Flore \$50.
 Urbain Villeneuve à Ths. Villeneuve, Ste-Flore \$350.
 Transport—J. A. Gagnon à A. A. Charlebois.
 Dissolution—La Société "Three-Rivers Iron Works Co"
 Ventes—Rosario Ferron à Maximé Guillemette, Yamachiche \$175.
 Joseph Hamel à Honoré Laroche, Trois-Rivières \$250.
 Corp St-Elle à Honoré Laverigne, St-Elle \$35.
 La même à Louis Laverigne, St-Elle \$55.
 La même à Jos. Philibert, St-Elle \$110.
 Euch. Rivard à Sévère Menauçon, St-Barnabé \$500.
 Arcus Bellemare à Pierre Boisvert, St-Sévère \$350.
 Obligation—Euch. Marcillier à C. C. Marcillier, St-Barnabé \$150.
 Testament—Emille Lesieur à Albert et Ths. Drew.
 Mariage—Phylorum Laberge à Délima Gendron.
 Obligation—Raphaël Menauçon à Frs. Langlois, St-Barnabé \$1500.
 Jugement—Pierre Caron à Pierre Burn.

UNE PETITE LEÇON

La Semaine Commerciale n'a qu'à se louer en général de ses rapports avec le commerce de Québec.
 Mais voici une exception que nous croyons de voir exposer au grand jour parce que nous entendons nous faire respecter.
 Nous avons rencontré hier dans le haut du Faubourg, au coin des rues d'Artigny et St-Olivier, un certain épicier dont la conversation est vraiment d'une malpropreté menaçante pour la pureté des produits alimentaires qu'il vend. Si le vocabulaire de ce Breton est toujours aussi gaulois, nous plaignons sincèrement ses pratiques.

La People's Bank de Halifax

Fondée en 1864

CAPITAL VERSE.....\$700,000
 BUREAU DE DIRECTION:
 PATRICK O'MULLIN Président
 JAMES FRASER Vice-président
 Hon. M. H. RICHIE CHARLES ARCHIBALD
 W. J. COLEMAN
 Bureau principal : HALIFAX, N. E.
 JOHN KNIGHT, caissier.
 AGENCES :
 North End, Halifax, N.-E. Wolfville, N. E.
 Lunenburg, N.-E. Windsor, N. E.
 Canso, N.-E. Shediac, N. B.
 North Sydney, C. B. Port Hood, C. B.
 Edmundston, N.-B. Woodstock, N. B.
 Lévis, P. Q. Fraserville, P. Q.
 Lac Mégantic, P. Q.
 Succursale de Lévis—JEAN TACHÉ, agent.
 Succursale de Fraserville—J. E. GAUDET, agent.
 Succursale du Lac Mégantic—W. H. GOSSIP, agent.
 CORRESPONDANTS :
 Ontario—Ontario Bank.
 Québec—Banque de Québec.
 Terre-Neuve—Union Bank of Newfoundland.
 St-Jean, N.-B.—Bank of New-Brunswick.
 New-York—Bank of New-York.
 Boston—New England Nat. Bank.
 Minneapolis—North Western Nat. Bank.
 Londres—Union Bank of London.
 Paris—Crédit Lyonnais.

La Banque du Peuple

Bureau principal : MONTREAL.
 ÉTABLIE EN 1834
 CAPITAL PAYÉ \$1,200,000
 FONDS DE RÉSERVE 600,000
 Bureau de direction :
 Jacques Grenier, écr. Président
 George Busli, écr., Vice-Président.
 M. Branchaud, écr.; Wm. Francis, écr.; Chs. Laçaille écr.; Alph. Leclaire, écr.; A. Provost, écr.
 J. S. BOUSQUET Caissier
 Wm. RICHER Asst.-Caissier
 M. ARTHUR GAGNON Inspecteur
 Succursales :
 Québec, basse-ville : P. B. DUMOLIN, gérant.
 Québec, St-Roch : NAP. LAVOIE, gérant.
 Trois-Rivières : P. E. PANNETON, gérant.
 St-Jean, Qué. : H. ST-MARS, gérant.
 St-Rémi, Qué. : C. BEDARD, gérant.
 St-Jérôme, Qué. : J. A. THIEBERGE, gérant.
 Montréal, rue Ste-Catherine Est : A. FOURNIER, gérant.
 Montréal, rue Notre-Dame Ouest : J. A. BLEAU, gérant.
 St-Hyacinthe : J. LAFRAMBOISE, gérant.
 Agents en Canada :
 Ontario : Molsun's Bank et ses succursales.
 Nouveau-Brunswick : Banque de Montréal.
 Nouvelle-Écosse : Bank of Nova Scotia.
 Ile du Prince-Edouard : Merchant's Bk of Halifax
 Agents aux États-Unis :
 New-York : The National Bank of the Republic.
 New-York : Hanover National Bank.
 Boston : National Revere Bank.
 Correspondants en Europe :
 Angleterre : The Alliance Bank Ltd, Londres.
 France : Le Crédit Lyonnais, Paris.
 La Banque du Peuple émet des lettres échangées payables dans toutes les parties du circuit.
 Pour faciliter les petites épargnes, la Banque reçoit des dépôts de tous montants de plus 25c, à 4 p. c. comme pour les gros dépôts.

CARTE
A. CABOURY
COMPTABLE
AUDITEUR ET AGENT GENERAL
98 RUE ST-PIERRE

UN HOMME D'AFFAIRES devrait se tenir au courant des prix les plus bas. Sinon, ses concurrents achèteront leurs marchandises à des prix moindres, et il les verra s'enrichir, même en vendant à des prix plus bas. Il est nécessaire aussi qu'un marchand soit renseigné sur tout ce qui se passe dans sa branche de commerce dans son pays et ailleurs. Nous donnons ces différentes informations chaque semaine ou chaque mois au taux de \$1.00 à \$2.00 par année. Un détaillant de Québec qui s'est prévalé de l'information que nous lui ayons donnée, a fait sur une seule transaction un profit de \$100. Échangeons franco sur demande.
 The J. B. MacLean Co, journaux commerciaux, 149 St. James Street, Montreal, Canadian Grocer and General Storekeeper, Hardware and Metal Merchant; Dry Goods Review; Printer and Publisher; Bookseller and Stationer.

Actions civiles a Quebec.

Cour Supérieure

No	Nature de l'action	Demandeur	Défendeur	\$	Rap.
2122	Dette	Amos Campbell et al	J. F. Paradis, Port.	142 45	14juin
2131		Dme Angèle Carrière	Joseph Audet S.Éd. [Frampton]	1150	25
2138	Ex Cont.	Thomas Migner et al	P. Tourigny, Victoriaville	2002 72	4 juil
2140	Dommmages	Dme L. Couture et v.	Wm. Farley, Bulst.	509	19juin
2146	Obligation	Phileas Parent	Dme M. E. Fihon,	283	22
2148	Bill. prom.	Égl. Larochelle	Jean Morin, Disraeli	103 24	27
2150	Dette	Joseph Chouinard	Dme A. M. Murphy	111 87	15
2151		Joseph Simard et al	[Village Lauzon]	252 25	
2170	Dommmages	Phil. Baby Casgrain	La Cie de U. de Q. [Québec]	199	19
2160	Personnel.	Octavo Morency	Ph. Aug. Choquette	199	19
2164	Ono. Warr.	Louis Lemieux	Alf. Goulet, Québec		20
2165	Obligation	Louis Parant	R. Vallières, S.Lamb.		18
2162	Dette	Pierre Laclanche	Rvd. L. Z. Chandon- [et S.P. Les Bquets]	1006 66	21-
2163	In factum	Adolphe Dumbriski	Sifroid Simard, Châ- [teau Richer]	670	24
2172	Sur compte.	Les Uric Deschamps	P. Gauvin, Anc. Lor.	200	26.
2174	In factum	Thomas Duchaine	Alex. Blais, Montl [Ls Lafebvre, "]	448 49	12 juil
2176	Dommmages	Delle H. A. Jobin	John M. Grant, Thomas A Grant, [Woodstock Ont.]	1140	21aou
2178	Dette	La Banque du Peuple	Chs Savard, S.Amb.	400	28juin
2180	Obligation	Dame Helv. Boucher	Arth. Brousseau, Q. Leger Brousseau, Q.	128 06	18
2182	Bill. prom.	Jos. Marcel Rochette	J. S. Budden, Québ.	177 50	22
2186	Dette	Ellen G. Nolan es-q.	Alf. Peppin, Québec	167 30	17
2188	Dommmages	Thomas Bedard	James Geggio es-q. [Beauport]	514 03	25
2192	Dette	Moses Lindheim	A. F. Hunt, Québ.	2500	27
			J. B. Beauhien, Lév.	1215 52	25

Cour de Circuit

1879	Revend'ion	Jean E. Martineau	E. R. Turcotte et al [Québec]	77 50	11juin
1880		Gasp. Lemoine et al	A. Normand, Islet	34 82	17
1881		Ellen Breen et vir	D. Gingras et vir Q.	99 00	11
1884		Alfred Daigle	C. A. Laurio et al Q.	48 25	13
1887		Joseph Carrier	L. Poiré, Vill. Lauz.	32 87	15
1888		Félix E. Lavoie	N. Cloutier, Québec	48	13
1889		Dme M. L. McKenzie	P. Claisse, Québec		
1892		J. A. M. Gagnon	L. A. Lapointe, t.s. T. Poulin, Ken'bec [Road]	48	12
1893		Jean Patoine	Z. Hallé, Lac St-Jos.	22	20
1896		Pierre P. Giguère	J. B. Laliberté, t.s. Elz. Gauvreau, Qué.	38 01	20
1898		La Cie Ass Stadacina	Simon Lesage t.s. C. M. Lagacé Qué.	87 30	12
1904		Charles Lefrançois	V. S. Paradis, es q. t. s.	51 85	20
1910		Edmond Bélanger	Frs. Gagné, Québec	22 85	18
1914		Germain S. Marceau	Jean Tardif, Québec	62 17	17
1921		Louis R. Gervais	N. Gauvin, Anc. Lor.	25 09	18
			G. Tremblay, Ange- [Gardien]	22	17

1928		Thomas Sioni	A. Boivin, St-Aubr.	50	15
1931		Jean Sirois	P Boucher, St-Ferr.	80	20
1932		Étienne J. Paradis	Les Gagnon, Beauport	88 87	13
1934		Alfred Lemieux	Alf. Lafrance, Lévis	35 61	15
1935		Geo. Thibault et al	Théod. Carboneau [Vill. Bienville]	49 61	15
1930		Philibert Paradis	Dme A. M. Murphy [Vill. Lauzon]	29 13	15
1941		Johnny Paradis	" "	43 62	15
1943		Pierre Chouinard	" "	51 75	15
1944		Albert Faucher	Jos. Rochette, Québ. La Cité de Québ. t.s.	39 25	18
1953		Harmel Gauthier	Dme A. M. Murphy [Vill. Lauzon]	32 80	15
1956		Joseph Paradis	" "	76 33	15
1958		Elzear Blanchet	Alfred Godin, Port.	28 91	22
1962		Olivier E. Vocelle	M. Richard et vir Q.	23 55	17
1963		George Demers	T. Poulin, Marlow	51 25	29
1961		Jean E. Martineau	A. Paradis, Char'bg.	28 76	18
1965	Revend'ion	Théophile Joncas	N. Joncas, St-Rom.	40	17
1966		Mathias Couture	N. Wagner, Québec The Imperial Fire Ins. [Co. of L. t.s.]	43 85	20
1967		Joseph E. Fortier	A. Gagnon et al, Que.	60 90	14
1968		Lazaro Noël	Frs Pelchat, St-Alex.	55	25
1970		Gerin S. Marceau	N. Gausin, Anc. Lor.	25 09	21
1973	Saisie-gag.	Dme Marie Aubé	E. Trudelle, Québec	84 37	15
1974		La Corp. Vill. Lauzon	P. J. Montreuil, Lévis.	20	17
1976		Alfred Lemieux	Adj. Duquet, Lévis	35 66	18
1977		Les Bergevin et al	C. Perr. Casgrain, Q. La Cité de Québ. t.s.	38 40	19
1979		Dme M. L. Dufresno	Théo. Dubé, Québec.	60	17
1982		L. P. Andrew et al	T. Gagnon, Québec	26 86	21
1986		La Banque du Peuple	O. Fréchette, Québec	63 04	17
1987		Antoine Guilhaud	Tho. Lawrence, Qué.	50 60	19
1988		Dme Délima Côté	G. Vouillemont, Qué.	29 75	2 juil
1989		Celanoro Gagnon	J. A. Boniface, S. Just.	32	27juin
1992		William J. Fraser	Paul Girard, Lévis	41 50	21
1999		Henri Cauchon et al	La Cité de Québec, Q.	97 35	20
2000		Joseph I. Lavery	L. J. Moore, Vill. Lauz.		
2006		Désiré E. Drolet	J. B. Boutin, t.s.	52 16	18
2007		Germain Hamel	H. Gagnon, St-Géleon	21 40	6 juil
2008		Bernard Leonard	H. Garneau, Québec.	27	20 juil
2010		Dme A. Boivin et vir	C. E. A. Langlois, [St-Léon]	62 07	2 juil
2017		George Lemelin	Cleop. Nadeau, Qué. Clément Lavoie, [Pte. Riv. St-Frs]	30 35	19juin
2023		M. A. Simpson et vir	Chs Sweeney, Québec.	40 80	19
				30	20

Rimouski C. S.

2199	Hypot'que	Daval Fournier	Vezma Fournier	163 98	25juin
------	-----------	----------------	----------------	--------	--------

Cour de Circuit

4551	Som'tion	Nap. Lamontagne	Siméon Emond	11 60	14juin
4552		Philéas Hamilton	Joseph Thériault	8 15	
4553		Alphonse Caron	Hilaire Morriset	22 70	17
4554		Théodule Proulx	J. H. Conant & Co	56 88	
4555		Alfred Lavoie	" "	53 95	
4556		Damase Lebel	" "	36	
4557		Jean Bellavance	Joseph Lavoie	65 25	27
4558		Auguste Bellavance	" "	45	
4559		Alphonse Jean	Anastase Claveau	32	
4560		Thomas Bellavance	Joseph Lavoie	28	
4561		François Bellavance	" "	20	

C. Mag.

611	Som'tion	Théodore Pelletier	I. du Parade	8	12juin
-----	----------	--------------------	--------------	---	--------

PHARMACIE

Il y a hausse générale et soudaine sur tous les produits chiniques. Le camphre en particulier est monté de 10 à 15% ; le bromure de potassium de 10 cents la livre.

COMMENT IL FAUT S'Y PRENDRE

Rien n'est plus simple que de guérir quand on veut s'en donner la peine. D'abord, il ne faut pas attendre que le mal soit sans remède pour commencer le traitement ; ensuite, il faut faire usage du médicament approprié au mal. C'est pourquoi le BAUME RHUMAL pris au début d'un rhume ou d'une bronchite guérit immédiatement le mal. Si le mal est enraciné, il faudra répéter plus souvent et suivre plus longtemps le traitement, mais le BAUME RHUMAL guérira tous ceux qui l'emploieront avec persévérance. Le BAUME RHUMAL se vend partout 25 cents le flacon. W. Brunet & Cie agents à Québec.

COUTURE & Cie

Entrepreneurs-Menusiers

SPÉCIALITÉ :

Réparations de maisons
Ouvrage de 1ère classe

125 RUE ST-PIERRE
CHAMBRE 8

SEMENCES!

Blé du Manitoba et d'Ontario,
Avoine, Orge, Pois, Lentilles,
Graines de Trèfle, Mil, etc.

Aussi, Plâtre pour la terre

Tous ces grains et graines sont des plus convenables pour notre sol et notre climat.

GEO. TANGUAY,

MARCHANT DE
FLEUR ET PROVISIONS

Entrepôts : RUES ST-PAUL, LEADENHALL ET ST-ANGRE
Bureau : 48 RUE ST-PAUL, QUEBEC.

Manufacture Parisienne

481 et 483 rue Notre-Dame, Montréal.

J. RAMETTE

Manufacturier e

Savons de toilette fins, Savons à base d'huile de coco pour b'és.

Spécialité: Savon castille français et savon glycérine transparent.

M. TIMMONS & SON

FABRICANTS DE

GINGER ALE,
SODA WATER,
CIDERINE, GINGER POP,
LIMONADES, GINGER BEER etc.
SIROPS DE TOUS LES FRUITS

Agence spéciale pour la vente et l'embouteillage de la célèbre eau minérale

CALEDONIA

32 COTE D'ABRAHAM TELEPHONE 619

COMPAGNIE CHINIC

Marchands quincailliers
et FABRICANTS DE MOULANGES
QUEBEC.

Spécialité de Matériels et d'articles de

Beurreries et de Fromageries

AUX PRIX DE FABRIQUE

Sel à beurre de Ashton et de Higgins

Présure et Couleur à beurre de haute marque

Bois à boîtes et tinettes

et généralement, tous les articles quel-
conques nécessaires à la fabrication des

BEURRES ET DES FROMAGES

Médaille Exposition de Londres 1887

Diplôme Exposition d'Anvers 1885

Médailles et diplômes Exposition Québec 1887

Bureau:—146 Rue de l'Eglise

MANUFACTURE :

149 Rue PRINCE EDOUARD

ENTREPOTS.


140 Rue DE L'EGLISE

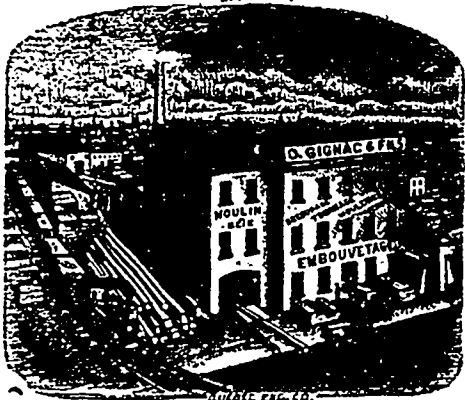
ST-ROCH

O. GIGNAC & FILS

MOULURES

Une spécialité

 Demandez votre tableau de
Mouluures.



TELEPHONE 376

J. E. MARTINEAU

MARCHAND DE QUINCAILLERIES

En gros et en détail

Enseigne de la Bouilloire

129 Rue St-Joseph, St-Roch, Québec

Comme nous n'avons pas de frais de voyageurs de commerce à payer, c'est
autant dont nous pouvons faire bénéficier l'acheteur.

BOISSEAU & MARCOTTE

IMPORTATEURS

VENEZ VOIR NOS PRIX AVANT DE DONNER VOS COMMANDES

Assortiment au complet

SPÉCIALITÉS:—Pipes, Papeterie, Epices, Marchandises, Jouets, Feux d'artifice, etc

41 ET 43 RUE SAINT-PIERRE

Successeurs de BOISSEAU & BELAND

QUEBEC.

Desrosiers & Plamondon

PEINTRES-DECORATEURS

Décoration de maisons, posage de papiers tentures, enseignes, pein-
tures à l'eau, etc.

Spécialité des boiseries en chêne, etc. Derniers goûts et plus bas prix.

No. 317 RUE ST-PAUL, QUEBEC.

J. A. LANGLAIS & FILS

LIBRAIRES-EDITEURS

Importateurs de France, d'Angleterre, d'Espagne, d'Allemagne, de Belgique et d'Italie

Nous vendons à des prix réduits. Il suffit de nous faire une visite à l'un ou à l'autre de nos
magasins pour être convaincu que nous vendons à meilleur marché que n'importe quelle autre
maison.

123 RUE ST-JOSEPH—10-12 CARRÉ NOTRE-DAME

COMMERCE DE BOIS

Le gouvernement provincial vient de
modifier le tarif des terres à bois de
chauffage, qui dorénavant se vendront
\$1.50 l'acre pour terres à bois franc, et
dominant l'érable et le mérisier; \$1
l'acre pour terres à bois mêlés; 75 cents
pour celles où domine le bois mou, comme
l'épinette, le sapin, etc.

—L'unique frétage rapporté cette se-
maine est celui d'un vaisseau de 1500
tonnes qui viendra à Québec prendre car-
gaison de bois à 18/6 pour Liverpool et
16/16 pour Greenock.

Les derniers avis de Liverpool sont un
peu meilleurs pour le bois.

: 0 :

FRUITS

On estime la cueillette du raisin de
Corinthé en Grèce, cette année, à \$10,
000 barils.

NAVIGATION

LA COMPAGNIE DE NAVIGATION
RICHELIEU & ONTARIO

Ligne de Montréal

Départs de Québec: 5 h. tous les jours de la semaine,
3 h. le dimanche.

Billets d'aller et retour pour Montréal sans dé-
samedi au dimanche pour le prix d'un simple bi-
let d'aller.

Même réduction le dimanche seulement pour
Trois-Rivières.

Ligne du Saguenay

Du 15 juin au 15 juillet, départ de Québec à 8 h.
a.m. mardi, mercredi, vendredi et samedi.

Ligne de Hamilton

Départs de Montréal: tous les jeudis à 4 h. p.m.
Prière de s'adresser aux bureaux de la Cie et
Dalhousie pour billets, fret et autres informations.

Ligne Toronto-Montréal

Départ de Montréal à 10 h. a. m.

L. H. MYRAND,
Agent

TRAVERSE DE QUEBEC ET LEVIS

DEPARTS

DES BATEAUX PASSEURS (le dimanche et
septé) le temps et la glace le permettant :

DE QUÉBEC. DE LEVIS.

Pour le GRAND-TRONC

A.M. 9.00 Mixte pour Rich-
mond. A.M. 7.00 Malles de l'ouest.

11.30 Eclair Express
pour l'ouest. P.M. 2.30 Eclair Express
de l'ouest.

P. M. 7.30 Malles pour l'ouest

Pour l'INTERCOLONIAL.

A.M. 7.30 Accom. via Chau-
dière à R. du L. A.M. 7.00 Mixte de Riv. de
Loup.

7.30 Malles pour Camp-
bellton. 12.00 Malles de l'ouest.

P.M. 2.00 Malle pour Hallif.
4.30 Accommodation
pour R. du Loup. P.M. 1.30 Malles de Cap-
bellton.

Pour le QUEBEC CENTRAL.

P.M. 12.30 Mixte pour St-Jo-
seph. A.M. 10.30 Mixte de St-
seph.

1.30 Express pour
Sherbrooke. P.M. 2.30 Ex. de Sherbrooke

Steamer RHODA

Tiendra sa Ligne Régulière de
Québec à La Malbaie

Partant de Québec, les Lundi et Jeudi, à 8 h. a.m.
Arrivant à Ste-Anne, Bale St-Paul, Isles
Coudres, Les Eboulements, St-Iréné et La Malbaie.

Partant de La Malbaie à 8 h. a.m. les Vendredi
et Mardi de chaque semaine.

BLANCHISSERIE PFEIFFER A VAPEUR

Chemises, Faux-cols et Poignets, glacés au parfait

Corsages et Vestons pour Dames, blanchis avec élégance

ENCOURAGEZ L'INDUSTRIE LOCALE

Pourquoi envoyer votre blanchissage à 180 milles d'ici ?

Nous sommes en position de vous livrer un ouvrage de meilleure qualité et garantissons que les FAUX-COLS et les MANCHETTES ne seront pas abimés.

Nous n'avons rien épargné pour faire de notre BLANCHISSERIE la meilleure de la Province. Attention particulière aux commandes reçues par express.

A. S. PFEIFFER & Cie,

4 et 6, rue MacMahon.

(En face de l'Eglise St-Patrick)

Téléphone 524.

ETABLIE EN 1318

QUEBEC FIRE ASSURANCE COMPANY

Directeurs.—Edwin Jones, Président, Geo. R. Renfrew, Vice Président, W. R. Dean, Trésorier; Hon. Pierre Garneau, Hon. C. A. P. Pelletier, A. S. Hunt, Wm. Simons.

Succursales.—Montréal—J. H. Routh & Son, Ontario—Geo. J. Pyke, Toronto; Manitoba—W. R. Allan, Winnipeg, Nouveau-Brunswick—T. A. Temple, St Jean; Nouvelle-Ecosse—J. T. Turning & Son, Halifax; Ile du Pri ce Edouard—E. R. Brow, Charlottetown; Colombie Anglaise—W. S. Graveley, Vancouver.

Inspecteur—CHARLES LANGLOIS. Secrétaire—W. W. WELCH.

DROUIN, FRÈRES & Cie

Demenageront le 1er Mai

No 52, Rue ST-PAUL Basse-Ville

Magasin occupé depuis de longues années par

W. & R. Brodie, entre la Banque de

Montréal et George Tanguay marchand de farine

TELEPHONE 6057

E. L. ETHIER & CO.

Manufacture de

BILLARDS

ET D'ACCESSOIRES

— x : = : x —

AUSSI—Tables d'occasion à prix réduits et jeux de quilles et boules. Les réparations seront exécutées avec le plus grand soin.

La Compagnie vient de faire l'acquisition de la célèbre

BANDE COLUMBUS patentée. Ce coussin est approuvé et reconnu, sa supériorité est indiscutable.

AVIS à ceux qui veulent renouveler leur billard. On achète des tables d'occasion.

E. L. ETHIER & CIE,

88 Rue St-Denis, Montréal

TELEPHONE 122.

P.O. Boite 624

REID, CRAIG & CO.

Manufacturiers de Feutre à Lambris goudronné et Feutre à Tapis, Carton de Pulpe, Papier à imprimer et à envelopper, Sacs de papier; Commerçants de vieux métal, Etoupe, Brai, Goudron, Résine, etc., etc.

Engins, Bouilloires, Machineries de seconde main, à bon marché.

Mouins à Lorette et au Pont-Rouge, P. Q.

QUEBEC.

CUIR ET CHAUSSURES

On travaillait ces jours derniers, chez O. T. Cantin, plombier rue St Vallier, à une machine Fortin pour mesurer le cuir, dans laquelle l'huile remplace l'eau comme force hydraulique.

Les marchands de la campagne qui nous lisent rendraient un fier service aux cultivateurs en leur faisant connaître les deux recettes suivantes :

1o C'est une erreur d'étendre les peaux de bétail sur la clôture pour les faire sécher au soleil immédiatement après l'abatage. Ainsi traitées, les peaux sont impropres au tannage. Tout ce qu'on a à faire après l'abatage, c'est de saler la peau, et de la rouler, en attendant qu'elle soit portée au tanneur à la façon ou vendue au commerçant.

2o Après avoir épilé les peaux de mouton à la chaux, il faut soigneusement les laver, autrement, la chaux qui reste brûle le cuir, et la peau est gâtée

Nous tenons ces deux bons conseils d'un vétéran du commerce du cuir de Québec. M. Elie Turgeon. Il y a encore beaucoup d'autres vilaines routines à corriger; nous les indiquerons petit à petit.

— —

ASSURANCES

M. Elzéar Dalkaire, du Delmonico, a touché de l'Etna ces jours-ci une somme de \$1000 plus l'intérêt en paiement d'une police système de dotation. Il a été d'autant plus charmé de l'empressement de ses assureurs que dans le même moment il se voyait refuser par une autre compagnie le paiement des dommages qu'il venait de subir dans un commencement d'incendie.

— 0:0:0:0 —

Bulletin des Faillites

Beauharnois.—Olier Marchand, hôtel, Kent & Turcotte nommés curateurs.

Farnham.—A. N. Ouimet, mag. gén. compromis.

Gentilly. Moise Duguay, mag. gén., actif vendu.

L'Islet.—Anthime Lemieux, mag. gén., offre de comp. à 40c dans la piastre.

Longueuil.—Beaudry & Frère, valises, actif vendu.

Montréal.—S. Bernard, nouv., actif vendu le 13.

Geo. Brown & Co, tailleurs, C. A. McDonnell nom. curateur.

J. R. Kyle, chaussures, obtenu extension de temps.

J. C. Macfarlane & Co, cigares, actif vendu le 13.

Macfarlane & Patterson, habilleurs, consent. à cess., ass. des cr. le 17.

W. F. Smardon, chaussures, assem. des créanciers le 12.

Benard & Boyer, peintres, cession.

J. B. Desrochers, épiciers, assemblée des créanciers convoquée.

F. G. Lajoie, bijoutier, cession à C. Desmarteau.

Joseph Pont, commerçant, conteste demande de cession.

J. Damphouse, embouteilleur de bière, actif vendu.

A. S. Workman, drapier, composition; Creed & Small, plombiers, Wm. Robertson nom. curateur.

J. B. Desrochers, épicier, actif vendu
Léon Falardeau, chaus., consent à cess.
Man. Hearle Co., man. de savon, actif
vendu.

McFarlane & Patterson, fournitures
hom. en gros, cession.

Québec.—Clément Fréchette, épicier,
actif vendu.

St-Mathieu.—Edouard Morency, mag.
gén., cession à O. Jobin.

St-Timothée.—A. Daoust jr., mag. gén.
actif vendu le 14.

Terrebonne.—Émery Poirier, boulan-
ger, actif vendu.

Trois-Rivières.—R. Smardon & Son,
man. chaus., composition.

—:o:o:—

Régistre du Commerce

Barachois de Malbaie—Geo. Tapp.
mag. gén., vendu par shérif.

Cowansville.—H. C. Harvey, droguis-
te, entrée dans les aff.

Laprairie.—A. Charlebois & Co., mag.
gén., stock vendu.

Lawrenceville.—Vincelette & Peltier,
mag. gén., nouv. soc.

Montréal.—Cunningham & Seeds, bou-
langers, nouv. soc.

S. W. Cuthbert, épïc., off. comp.
A. Fortin & Cie, épïciers, dissous.

Furness Importing Co., produits chimi-
ques, entrée dans les aff.

Manf. Hearle Co., man. de savon, actif
vendu par soumission.

Alex Huot, bier & Co, grains, aban-
don des aff.

F. McKown & Co, contr., nouv. soc.
Montreal Cold Storage & Freezing Co.,
nouv. soc.

P. Murphy & Co., épïc., stock vendu.
Francis Wiggins, fruits, entré dans les
aff.

E. Bergeron & Frère, épïc., nouv. soc.
C. A. Hutchinson & Co, serruriers,
nouv. soc.

Laurier & Verville, couvreurs, nouv.
soc.

Wilson & Matthews, agents, nouv. soc.
A. E. Battle, tailleur, vendu par le
shérif.

Danville Asbestos & Slate Co., deman-
de d'incorporation.

J. Damphouse & Co., embouteilleur de
bière, Dlle M. Damphouse seul propr.

E. Dore, provisions, Melina Dore aban-
bonne sous ce nom.

Hutchins & Rainey, agents d'immeu-
bles, dissous.

Hutchins & Co., agents financiers, B.
Hutchins seul propr.

Labelle, Vallée & Huot, ferblantiers,
dissous.

Lamoureux & Co., tailleurs, nouv. soc.
Margolius Son & Co., tailleurs, nouv.
soc.

Profontaine Bros, épïc., domm. par le
feu.

Proulx & Proulx, bouchers, Francis
Proulx seul propr.

Railway & Commercial Printing Co.,
imprimeurs, T. Berthiaume seul propr.

Stadacona Water, Light & Power Co,
limité, demande d'incorporation.

The Dominion Cold Storage Co., limite,
demande d'incorporation.

Whitney & Brown, man. chaus., diss.,
A. S. Whitney continue sous le même
nom.

Morin's Flats.—J. E. Seale, mag. gén.,
entrée dans les aff.

Papineauville.—J. B. Moloche, épïc &
fournisseur, entrée dans les aff.

Perceé.—Perceé Fishing Co., limité, de-
mande d'incorporation.

Pointe Claire.—F. Deslauriers & Co.,
man. de chassis et portes, nouv. soc.

Québec.—Jos. Delisle, barbier, entrée
dans les aff.

Wm. Desbiens, tabac, entré dans les
aff.

F. X. Faucher, barbier, succédé à L.
S. Dubé.

Jean Laberge, épïc., décédé.

Madden & Ellis, charbon, bureau lége-
rement endommagé par l'eau

Rock Island.—True & Blanchard, quin-
cailliers, sous le nom de Rock Island
Hardware Co.

Ste-Clair.—François Lachance, com-
merçant, absent.

St-Joseph de la Beauce.—Diogène Mo-
rissette, mag. gén., décédé.

St-Raymond.—J. LeFarte, chaussures,
transporté à St-Ephrem de Tring.

Windsor Mills.—O. Duay, boulanger,
entrée dans les aff.

(MAISON DE CONFIANCE) fondée en 1875
E. ROUMILHAC
IMPORTATEUR
17-19 rue St-Jean, Québec

VINS BORDEAUX
ET DE BOURGOGNE,
CONSERVES ALIMENTAIRES,
DENRÉS COLONIALES.

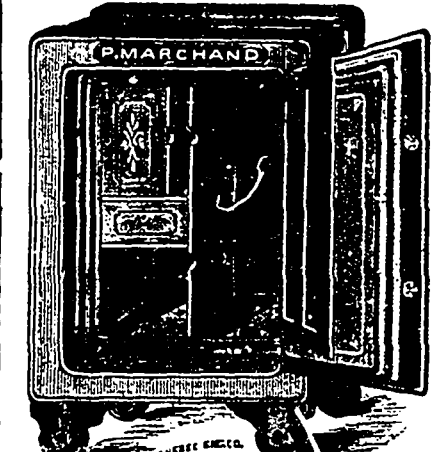
Seul représentant à Québec des maisons
Guillaume Malifant, St-Même Cognac,
Eaux de vie fines de Cognac,
A. Bosc & Cie, Bordeaux,
Huile d'olive doublement clarifiée



La célèbre marque de vinaigre EUREKA est la plus pure et celle qui est fabriquée avec le plus grand soin. Ce vinaigre est fait avec de l'eau de pluie claire, bouillie, puis parfaitement distillée à travers des lits de charbon de bois avant de passer au mélange. Dans la fabrication du célèbre vinaigre EUREKA, on n'emploie que des alcools purs du Canada et des vins canadiens. Ce vinaigre, s'il gèle, donne en fondant ensuite un arôme supérieur et aromatisé qui a retenu sa force. C'est une expérience à laquelle ne résistent pas les vinaigres ordinaires composés d'acides

ALFRED ROBITAILLE } Manufacturier de VINAIGRE ET MARINADES } Québec
Demandez échantillons et listes de prix.

P. MARCHAND
Seul fabricant à Québec de



COFFRES-FORTS
A l'épreuve du feu et des voleurs
PORTES DE VOUTES
Avec serrures à combinaison, Clôtures et barreaux en fer ou en fonte, etc.
Commandes remplies avec attention et à la satisfaction des clients. Réparations faites avec soin.
Chez **P. MARCHAND**
265, RUE ST-VALLIER, St-Roch
QUÉBEC
En face de la petite église St-Pierre.

T. PAQUET
Marchand de Vins, Liqueurs
EN GROS ET EN DÉTAIL
44 Rue Henderson, Palais, Québec.

PRIX COURANTS EN GROS.—JEUDI 13 JUIN 1895

Chaussures	Prix en gros		
	Hommes.	Garçons.	Enfants.
Brogans.....	\$0 75 à 1 00	\$0 70 à 0 80	\$0 65 à 0 70
Cobourgs.....	0 90 1 10	0 80 0 95	0 70 0 75
Split Balmorals.....	0 85 1 10	0 80 1 05	0 70 0 75
Kip.....	1 15 1 40	0 90 1 15	0 80 0 95
Buff.....	1 20 1 90	1 00 1 40	0 90 0 00
Veau.....	1 95 3 85	0 00 0 00	0 00 0 00
Buff Congress.....	1 25 1 70	0 00 0 00	0 00 0 00
Veau.....	2 10 3 40	0 00 0 00	0 00 0 00
Split boots.....	1 00 2 15	1 25 1 60	0 00 0 00
Kip.....	1 50 2 90	1 60 1 90	1 25 1 50
Veau.....	2 75 3 90	0 00 0 00	0 00 0 00
Boîtes en feutre. Ken.....	1 50 2 00	0 00 0 00	0 00 0 00
Wigwams.....	0 75 0 90	0 00 0 00	0 00 0 00

A CHEVILLE	Femmes			Filles			Enfants.		
	Prix en gros			Prix en gros			Prix en gros		
Split Batts.....	\$0 65 à 0 75	0 55 à 0 65	\$0 40 à 0 50	0 80	0 80	0 70	0 85	0 50	0 60
Split Balmorals.....	0 80 1 05	0 70 0 85	0 50 0 60	0 60	0 60	0 50	0 65	0 70	
Kip.....	1 10 1 20	0 85 1 00	0 65 0 70	0 70	0 70	0 60	0 75	0 80	
Buff.....	0 90 1 25	0 80 1 00	0 60 0 70	0 70	0 70	0 60	0 75	0 80	
Pebble.....	1 00 1 25	0 90 1 00	0 50 0 60	0 60	0 60	0 50	0 60	0 65	
Buff Bats, clous en cuir.....	0 90 1 15	0 90 1 00	0 00 0 00	0 65	0 65	0 50	0 60	0 65	

A COUTURE	Femmes			Filles			Enfants.		
	Prix en gros			Prix en gros			Prix en gros		
Pebbles Boutonnées.....	1 10 1 30	0 95 1 05	0 60 0 80	0 80	0 80	0 70	0 85	0 50	0 60
Buff lustré.....	1 10 1 20	0 95 1 05	0 70 0 80	0 80	0 80	0 70	0 85	0 50	0 60
Pebble.....	1 10 1 50	0 80 1 00	0 65 0 80	0 80	0 80	0 70	0 85	0 50	0 60
Lustré.....	1 25 1 50	0 80 1 10	0 70 0 85	0 80	0 80	0 70	0 85	0 50	0 60
Cherrie.....	1 50 1 90	1 20 1 40	0 90 1 15	0 80	0 80	0 70	0 85	0 50	0 60
Veau poll.....	1 30 1 60	1 10 1 30	0 85 1 00	0 80	0 80	0 70	0 85	0 50	0 60
Cherrieau français.....	1 80 3 50	1 90 2 50	1 40 1 70	0 80	0 80	0 70	0 85	0 50	0 60
Cherrieau canadien.....	1 40 1 75	1 20 1 40	0 80 1 00	0 80	0 80	0 70	0 85	0 50	0 60

Articles d'assortiment general		Prix en gros	
Alumettes	" Steamship" \$2	0 00	0 00
" Railroad "	2 00	0 00	0 00
" Dom'n case "	2 00	0 25	0 25
" Dou'n X "	0 00	2 50	2 50
" Phoenix "	0 00	2 75	2 75
" Eddy's Teleg. "	0 00	3 50	3 50
" Teleg. "	0 00	3 75	3 75
" Parloir "	0 00	2 00	2 00
Anis.....	0 08	0 10	0 10
Barley Pot, qt.....	3 90	4 50	4 50
" Pearl, qt.....	0 00	0 50	0 50
Blaue Ceruse, 100 lbs.....	0 50	0 55	0 55
Rlques à couteaux, doz.....	0 35	0 40	0 40
Brul. de lampes No 1.....	0 90	1 00	1 00
" No 2.....	0 80	0 00	0 00
" No 3.....	0 70	0 80	0 80
Bouillons comm., gros.....	0 20	0 25	0 25
" le qté, 8 et 9.....	0 35	0 45	0 45
Brosses 45, 60, 90, 125, 140.....	0 00	2 00	2 00
Bleu Parisien.....	0 11	0 18	0 18
Cable coton 1/4 pcc., lb.....	0 18	0 20	0 20
Cable Sisal.....	0 08	0 11	0 11
Cable Jute.....	0 08	0 09	0 09
Confitures Crosse & C			
Blackwell.....	2 40	2 50	2 50
Camomille lb.....	0 30	0 35	0 35
Clous ronds.....	0 10	0 12	0 12
Cannelle lb.....	0 12	0 12	0 12
Empoiss. Vte Laundry lb.....	0 00	0 04 1/2	0 04 1/2
" Lily white Gloss.....	0 07	0 00	0 00
Canada Corn Starch.....	0 00	0 00 1/2	0 00 1/2
Benzon.....	0 07	0 00	0 00
Epoissettes, doz.....	0 60	2 25	2 25
Epingles bois, par 5 grs.....	0 60	0 65	0 65
Essences 55, 1.00, 1.50 doz.....	0 00	1 75	1 75
Essence café, \$2, 3.50 doz.....	0 00	6 75	6 75
Ext bois Campécne asst.....	0 13	0 14	0 14
" 1/2 lb.....	0 13	0 14	0 14
" lb.....	0 12	0 13	0 13
Eau de Javelle pour le lavage, 75 cts la douzaine.....			
Ficelles 3 Als, 30 pds.....	0 45	0 00	0 00
" 40.....	0 60	0 00	0 00
" 48.....	0 70	0 00	0 00
" 60.....	0 85	0 00	0 00
" 72.....	1 00	0 00	0 00
" 100.....	1 40	0 00	0 00
" 6 fils 40 pds.....	1 00	0 00	0 00
" 48.....	1 20	0 00	0 00
" 60.....	1 40	0 00	0 00
" 72.....	1 60	0 00	0 00
" 100.....	2 10	0 00	0 00
Gomme arabique.....lb.	0 20	0 70	0 70
Gingembre.....	0 15	0 18	0 18
Grasse fins.....	3 lbs.	0 00 0 08 1/2	0 08 1/2
" 5 lbs.....	0 00	0 08 1/2	0 08 1/2
" 10 lbs.....	0 00	0 08	0 08
" à roues imp 3 doz.....	0 00	1 60	1 60
" Diamond.....doz.	0 00	0 75	0 75
" Fraser.....doz.	0 00	1 00	1 00
Graine de lin.....lb.	0 04	0 05	0 05
" moulue.....lb.	0 04	0 07	0 07
" canari.....lb.	0 40	0 05	0 05
" chanvre.....lb.	0 40	0 05	0 05
" Rapé.....lb.	0 06	0 07	0 07
" canari paq.....lb.	0 03	0 6 1/2	0 6 1/2
Huile castor cu boites lb.....	0 07 1/2	0 09	0 09
" 1 oz.....	0 00	0 35	0 35
" 2 oz.....	0 00	0 45	0 45

Huile castor		Prix en gros	
1oz.....	0 00	0 65	0 65
1/2 pts.....	0 00	1 00	1 00
1/4 pts.....	0 00	1 75	1 75
1/2 pts.....	0 00	3 00	3 00
Houblon assortis.....	0 12	0 14	0 14
Huile d'olive Union Sardinier			
Extra No 1, 1/4			
de bout.....	2 25	2 25	2 25
do 1/2 bout.....	3 50	3 50	3 50
do bouteilles.....	6 50	6 50	6 50
do bidon, 1/2 gall.....	1 75	1 75	1 75
do do 1 gall.....	2 75	2 75	2 75
do do 5 do.....	2 50	2 50	2 50
Huile oliv Bartu & G qts.....	0 70	7 50	7 50
" pints.....	0 00	8 50	8 50
" Possel.....qts.	0 00	2 75	2 75
" pint.....	0 00	3 50	3 50
Huile d'olive A. Bosc & Cie:			
Caisse de 12 litres.....	9 00	9 00	9 00
" 24.....	9 50	9 50	9 50
" 48.....	10 00	10 00	10 00
Unlo Cton salad oil, gall.....	0 75	0 80	0 80
Indigo Madras.....	0 65	0 85	0 85
Lessive commune..... doz.	0 37	0 40	0 40
Laveuses.....	1 20	2 25	2 25
Mine Royal Dome, gros.....	1 60	1 65	1 65
Poll Rising Sun grille, doz.....	0 00	0 70	0 70
" petite.....doz.	0 00	0 40	0 40
" pttl Royal Paste gr.....	4 80	0 00	0 00
" grand.....	8 00	0 00	0 00
Marinades Morton.....doz.	0 00	2 40	2 40
" Cross & Blackw.....doz.	0 35	3 25	3 25
Moutarde Kens et C.....lb.	0 42	0 43	0 43
" 1/2 lb.....	0 40	0 41	0 41
" lb.....	0 39	0 40	0 40
" tins.....	4 lbs.	0 70	0 75
Morne desséché..... lb.	0 06	0 06 1/2	0 06 1/2
Méchs à l'imp No 1, 2, 3, 4.....	10	15	20
Muscades blanches.....lbs.	0 05	0 70	0 70
" non blanches.....lbs.	0 00	0 90	0 90
Noix, pistaches rôties.....lb.	0 08	0 09	0 09
" écans.....lb.	0 08	0 10	0 10
" chataignes.....lb.	0 08	0 10	0 10
Pruneaux.....lb.	0 00	0 07	0 07
Chandelle Parafine.....lb.	0 12	0 13	0 13
Pipes.....en boites.	0 30	0 90	0 90
Pois fends, qrt. de 196 lbs.....	3 75	0 00	0 00
" tins petits imprtés.....	0 10	0 15	0 15
" tins fins.....	0 15	0 17	0 17
" tins extra fins.....	0 17	0 19	0 19
" Canada, doz.....	0 90	1 10	1 10
Résine G..... par 100 lb.....	0 01	0 00	0 00
Riz J.....	0 00	3 35	3 35
Riz B.....sacs 250 lbs.....	0 00	3 60	3 60
Riz B.....pr 5 sacs.....	0 00	3 55	3 55
" English style.....	0 00	3 40	3 40
" Pearl Sagou.....	0 04 1/2	0 05	0 05
Riz Patna.....lb.	0 04	0 05	0 05
Sagou.....lb.	0 05	0 06	0 06
Seaux 2 cercles.....doz	1 60	1 70	1 70
" 2.....doz	1 00	1 90	1 90
Sel fin, quart.....	3 lbs.	2 90	3 00
" 5 lbs.....	2 75	2 80	2 80
" 7 lbs.....	2 40	2 60	2 60
Sol gros livré.....sac.	0 00	0 55	0 55
Svns bitc 1.20 à 1.70 2.20.....	0 00	3 50	3 50
Sav de Marseille.....	0 00	0 10	0 10
Soda à Javer.....par 100 lbs	0 90	1 00	1 00
" à pâte.....par 112 lbs	2 40	2 50	2 50
Souffre poudre.....lb.	0 03	0 04	0 04
" bâtons.....lb.	0 03	0 04	0 04

Prix en gros	
Taploca perlé.....lb.	0 00 0 00
Taploca Flake.....lb.	0 06 0 00
Tabac rose.....	0 33 0 34
Vinagres cruches, fran-	
çais.....	1 90 2 00
" Canada.....	2 20 0 00
" Bordeaux.....gal.	0 65 0 70
" Malt.....gal.	0 50 0 55
Vernis à burnais.....gal.	0 00 1 80
" par doz.....	10 10 20
" à tuyaux.....gal.	0 00 0 90
" par doz.....	0 80 0 50

Balais Begins		Par 100	
Balais No 1-4 eds mané verni.....	\$3 55		
" 2-4.....	3 20		
" 3-4.....	3 00		
" 4-4.....	2 80		
" 5-4.....	2 35		
" 7-3.....	2 15		
" 8-3.....	1 80		
" 9-3.....	1 60		
" 10-2.....	1 40		
" 11-2.....	blanc	1 35	
" 12-1.....	"	1 20	
Enfant 1-2.....	point.	1 25	
" 2-1.....	"	1 10	

Conserves	
Sardine Union Sardinier	
do 1/4 boites, le cent.....	\$11 00
do 1/2.....	15 00
Homards.....par doz.	1 75 1 90
Maquereau.....doz.	1 00 1 00
Epertan, par doz.....	0 00 0 55
Salmon, par doz.....	1 25 1 75
Clams, 1-lb tins par doz.....	1 40 1 50
Huitres.....	1 35 1 50
do 2.....	2 60 0 00
Tomates.....	0 95 1 00
Pêches, 2 lbs.....	2 00 2 40
" 3.....	2 50 3 25
Poires, 2 lbs tins, doz.....	1 75 1 90
" 3.....	2 50 2 80
Fraises.....	1 75 2 00
Pommes, tins gal.....	3 50 0 00
" 3 lbs.....	0 00 1 05
Bê-d'Inde, 2 lbs.....	0 95 1 15
Ananas.....	2 25 3 00
Blueets, 2 lb.....	0 70 0 80
Blueets 3 lb.....	0 85 0 90
Pois canad., 2 lb tins.....	0 95 1 25
Beuf, 1 lb.....	1 45 0 00
" 2 lbs.....	2 50 0 00
" 14 lbs.....	17 50 0 00
Langues de bœuf lb dz.....	4 00 0 00
" 2 lbs.....	7 25 0 00
Beuf salé, 1 lb.....	1 50 1 55
" 2 lb.....	2 55 2 65
" 4 lb.....	5 25 5 35
" 6 lb.....	8 50 9 00
" 14 lb.....	18 00 0 00
Pêches en saux.....	0 75 0 00

Couteurs	
Blanc de plb p. keg 25 lbs.....	1

PRIX COURANTS EN GROS. - JEUDI, 13 JUIN 1895

Table with 2 columns: Description of goods (e.g., Mocha-Ajoutez 6c pour rôtissage) and Price in gros.

Table with 2 columns: Description of goods (e.g., Sucres Jaunes raffinés) and Price in gros.

Table with 2 columns: Description of goods (e.g., Mélasses Barbade) and Price in gros.

Table with 2 columns: Description of goods (e.g., Fruits Oranges Messine) and Price in gros.

Table with 2 columns: Description of goods (e.g., Pommes d'hiver) and Price in gros.

Table with 2 columns: Description of goods (e.g., Prunes séchées) and Price in gros.

Table with 2 columns: Description of goods (e.g., Fourrages Castor) and Price in gros.

Table with 2 columns: Description of goods (e.g., Grains et Farines) and Price in gros.

Table with 2 columns: Description of goods (e.g., Farines Patente) and Price in gros.

Table with 2 columns: Description of goods (e.g., Stght. Roller) and Price in gros.

Table with 2 columns: Description of goods (e.g., Grains de semence) and Price in gros.

Table with 2 columns: Description of goods (e.g., Huile) and Price in gros.

Table with 2 columns: Description of goods (e.g., Laine) and Price in gros.

Table with 2 columns: Description of goods (e.g., Bois marchand) and Price in gros.

Table with 2 columns: Description of goods (e.g., Matériaux de construct.) and Price in gros.

Table with 2 columns: Description of goods (e.g., Cèdre No 1) and Price in gros.

Table with 2 columns: Description of goods (e.g., Brdaux Cèdre) and Price in gros.

Table with 2 columns: Description of goods (e.g., Tuyaux en grès) and Price in gros.

Table with 2 columns: Description of goods (e.g., Coudes ronds) and Price in gros.

Table with 2 columns: Description of goods (e.g., Tuyaux réduction) and Price in gros.

Table with 2 columns: Description of goods (e.g., Connexion simple) and Price in gros.

Table with 2 columns: Description of goods (e.g., Connexion double) and Price in gros.

Table with 2 columns: Description of goods (e.g., Syphon) and Price in gros.

Table with 2 columns: Description of goods (e.g., Tuyaux à cheminée) and Price in gros.

Table with 2 columns: Description of goods (e.g., Briques à feu) and Price in gros.

Table with 2 columns: Description of goods (e.g., Fer en barres) and Price in gros.

Table with 2 columns: Description of goods (e.g., Tôle et Boîtes plate) and Price in gros.

Table with 2 columns: Description of goods (e.g., Ferblanc) and Price in gros.

Table with 2 columns: Description of goods (e.g., Feuillard) and Price in gros.

Table with 2 columns: Description of goods (e.g., Acier) and Price in gros.

Table with 2 columns: Description of goods (e.g., Double) and Price in gros.

Table with 2 columns: Description of goods (e.g., Fers à cheval) and Price in gros.

Table with 2 columns: Description of goods (e.g., Fers à Repasser) and Price in gros.

PRIX COURANTS EN GROS.—JEUDI, 13 JUIN 1895.

Prix en gros	
Clois à quarts par 100 lbs :	
1 pouce.....	3 90 0 00
2 ".....	3 65 0 00
3 ".....	3 45 0 00
Clois à river, p. 100 lbs :	
1 pouce.....	4 05 0 00
2 ".....	4 15 0 00
3 ".....	3 50 0 00
4 ".....	3 30 0 00
5 ".....	3 15 0 00
6 ".....	3 00 0 00
Pan d'exempte	
Clois à caisse à tabac :	
1 pouce, par 100 lbs.....	3 40 0 00
2 ".....	3 00 0 00
3 ".....	2 80 0 00
4 ".....	2 60 0 00
5 ".....	2 55 0 00
6 ".....	2 50 0 00
7 ".....	2 40 0 00
Clois à cheval pointés et unis	
Escompte 55 et 10.....	0 30 0 00
1 lbs.....	0 27 0 00
2 lbs.....	0 24 0 00
3 lbs.....	0 23 0 00
4 et 10 lbs.....	0 22 0 00
Clois et broquettes à souliers, p. cent.	
Escompte.....	50%
Broquettes, pointes, etc.	
En paquets, escompte.....	50%
À la livre, escompte.....	50%
Clois de broche :	
3 et 10 p. c. Escompte sur la liste.....	
Boulons :	
À volture, escompte 0 70% à 0 70% 1/10	
À tête fraisées.....	0 00 0 60
À charree.....	0 00 0 45
À poêle.....	0 00 0 47%
Fûtes et Coussinets :	
Liste..... escompte. 0 20 0 00	
Tarauts-mères :	
Taper Taps..... escomp. 0 35 0 00	
Limes Rayes et Tiers-points :	
Pre qualité, escompte. 6% et 10%	
2e qualité.....	6% et 10%
Mèches de Turlère :	
Escompte..... 0 60 0 00	
Tarrières..... 0 46 0 45	
Viz à bois :	
Escompte..... 0 80 0 00	
Culvre..... 0 00 72% 2%	
Verres à Vitres	
United 00 à 25... 50 pds 1 15 1 30	
" 26 à 40... 50 pds 1 20 1 30	
" 41 à 50... 100 pds 2 80 2 90	
" 51 à 60... 100 pds 3 15 3 40	
United 61 à 70... 100 pds 4 00 0 00	
" 71 à 80... 100 pds 4 50 0 00	
" 81 à 85... 100 pds 0 00 4 95	
" 86 à 90... 100 pds 0 00 0 00	
Peaux et Sulf	
Prix payés aux bouchers :	
Peau vte No 1 p. 100 lbs. 0 00 9 50	
Peaux vtes No 2 " 0 00 8 00	
Peaux vtes No 3 " 0 00 7 50	
Ball, 100 lbs..... 0 00 7 00	
Peaux agneau..... 0 10 0 25	
Peaux mont. fond. " 0 10 0 15	
Peaux veaux..... lb. 0 00 0 08	
Hamilton No 1, insp..... 8 00 0 00	
" No 2, "..... 7 00 0 00	
Toronto No 1, "..... 8 00 0 00	
" No 2, "..... 7 00 0 00	
Ces prix sont ceux de l'ouest.	
Sulf raff..... 100 lb. 4 50 5 50	
Sulf brut..... 2 00 3 00	
Provisions	
Beuf salé mess 200 brl. 13 50 14 00	
Lard " Chicago, brl. 18 00 00 00	
Lard cand Short cut brl. 17 18 18 50	
Saindoux canadien, lb 0 10 0 11	
" mélangé, beau 1 45 1 50	
Jambons..... lb. 0 09 0 10	
" "Anchor"..... 0 09 0 11	
" Bacon..... 0 09 0 10	

Prix en gros	
Porc abattu p. 100 lbs. 7 50 8 00	
" p. char. 0 00 0 00	
Cottolene..... 20 lbs 0 9 1/2 0 00	
" tin. 13 lbs 0 9 1/2 0 00	
" tin. 5 lbs 0 9 1/2 0 00	
" tin. 3 lbs 0 9 1/2 0 00	
Volailles	
Hareng..... 1 brl. 3 50 4 50	
Morue sèche..... cvt. 4 50 5 00	
" No 1 vrt au quart 3 75 4 00	
" No 2 vrt " 3 00 3 00	
Saumon..... brl. 13 00 13 00	
Sardines salées, Union Sardinère	
do do 1 do 4 00	
Produits de la ferme	
Beurre :	
Crémeries choix..... lb. 0 15 0 16	
Crémeries vieux..... lb. 0 00 0 00	
De l'ouest..... lb. 0 10 0 12	
Cant. de l'Est..... lb. 0 12 0 14	
Roulx..... lb. 0 00 0 00	
Kanouraska..... lb. 0 10 0 12	
Fromage :	
Meilleur Ontario..... lb. 0 00 0 00	
Meilleur Québec..... lb. 0 06 0 06 1/2	
Chaufa chaulés..... caisse. 0 00 0 00	
" fraie..... 0 10 0 11	
Sucre d'érable..... lb. 0 06 0 07	
Sirup..... caus. 0 60 0 75	
Sirup..... en bis lb. 0 00 0 00	
Miel noir rayons..... lb. 0 10 1/2 0 00	
" coulé..... 0 06 0 07	
Frais..... 0 15 0 16	
Pommes de terre :	
Par lot de char p. sac. 00 55 00 60	
Par joba " 00 50 00 65	
Fèves :	
Blanches triées, pr 60 lb. 1 50 1 75	
Yellow Eye..... 0 00 0 00	
Prov. de Québec..... 1 50 1 80	
Fourrages :	
Foin praé nov No. 1 n. 6 00 6 50	
" No 2 " 5 50 6 00	
Foin au 100 boites..... 6 50 7 00	
Paille pressée, tonne. 4 50 5 00	
Vins et Liqueurs	
Liqueurs Cusenier	
Crème de Menthe gla.	
cée verte..... 09 00 10 50	
Caracao..... 00 00 10 50	
Prunelle..... 00 00 13 00	
Kummel..... 10 50 12 00	
Crème Cacao Chouva. 00 00 14 25	
Anisette..... 11 00 13 00	
Cherry Brand..... 00 00 11 25	
Crèmes de Noyau, Moka,	
Genièvre, etc..... 00 00 10 50	
Absinthe supérieure..... 00 00 10 50	
Vermouth..... 6 25 6 50	
Kirsch de commerce..... 00 00 09 50	
Kirsch fin..... 00 00 10 50	
Sherries :	
Divers..... 1 00 6 00	
Madrès..... 2 50 5 00	
Pedro Domecq..... 2 00 6 00	
Port :	
Emile Mollinère..... 1 50 0 00	
Vin de messe Ormosa. 1 40 1 60	
" Taragone. 1 15 1 20	
Clarets et Sauternes :	
Champion's St. Julien..... 4 00 0 00	
Brandies :	
Hennessey..... gl. 0 00 0 00	
" "caisse..... 12 75 00 00	
" V O..... 16 50 00 00	
" Gallon..... 7 00 00 00	
Martel..... p. gal. 6 75 0 00	
" "caisse. 12 50 0 00	
Sazerac..... fut. gal. 4 25 04 75	
" "caisse. 9 50 00 00	
Bisquit Dubouché. gl. 4 15 4 50	
Quantin et Co. p. gl. 4 15 4 35	
" "caisse. 0 00 3 75	

Prix en gros	
E Puet..... gal. 0 00 4 15	
" "caisse. 0 00 0 00	
" " " " 0 00 15 25	
" " " " 0 00 17 25	
E. Puet VSOP caisse 0 00 19 75	
" V V O P " 0 00 23 25	
" 1840. " 0 00 29 25	
Jockey Club cr. bleue cais 7 75	
" " " blanche V O. " 9 00	
" " " argent VS O. " 10 25	
" " " or V S O P. " 12 25	
" " " ext. WVSOP. " 17 25	
" " " bleue gal 3 75	
Cognac Mailfand	
Caisse 12 bouteilles "..... 7 75	
" " " " 8 75	
" " " " 10 75	
" " " " 12 75	
Caisse 24 flasks "..... 9 75	
" " " " 10 75	
Pinet Castillon..... fut. gal. 15 04 35	
" " " " "caisse. 09 50 13 75	
amandon et Cie	
réserve 1823..... 23 25 0 00	
Cogn., P. Richard, V O. 8 75 0 00	
" " VS O. 10 25 0 00	
" " VSOP 12 25 0 00	
GIN de Kuyper cais rge. 11 50 0 00	
GIN de Kuyper cr. rge. 6 00 0 00	
" " en fut. 2 80 2 90	
C.A.A. Nollet Gin, cse rge 10 50 0 00	
" " cse rge 5 25 0 00	
" " en fut. 2 80 2 90	
Ale Bass..... qts. 2 40 2 45	
" " pts. 1 60 0 00	
Porter, Guinness..... qts. 2 40 2 50	
" " pts. 1 57 1 65	
Rhum Hurard..... cais. 00 00 10 75	
Whiskey Importés	
Claymore Scotch par cais..... 9 00	
" " par gall..... 4 40	
Kelly Scotch caisse..... 9 75	
Aberdeen "..... 10 25	
Hay, Fairman et Co. (Scotch)..... 0 00 3 90	
Itay, Fairman et Co. caisse..... 7 25 0 00	
Sheriffs..... p. gal. 0 00 4 40	
Watson..... p. gal. 2 75 3 05	
" "caisse. 8 50 9 25	
Cockburn..... caisse. 00 00 11 25	
Bushmill..... caisse. 9 75 00 00	
Whiskey de Détar	
Extra Spécial..... caisse 9 75 0 00	
Spécial liqueur..... " 12 75 0 00	
Cognac J. Dupont & Cie	
1 Etoile..... 30 00	
2 "..... 10 25	
3 "..... 11 25	
V O Spécial..... 12 25	
V S O P..... 14 25	
V V S O P..... 15 25	
Yonopole..... 16 25	
Fine Champagne, 1860..... 22 25	
" " 1850..... 24 25	
" " 1830..... 28 25	
Clarets, Jules Clacé	
St Emillon..... 00	
Floirac..... 5 50	
Medor..... 5 75	
St Julien..... 6 75	
Château Palomney..... 7 00	
" Pontet-Cant..... 10 00	
" Haut Brion..... 11 50	
" Léoville..... 12 50	
" Margaux..... 16 00	
" Sauternes..... 6 75	
" " 1 Etoile..... 5 50	
" " 2 "..... 6 50	
" " 3 "..... 8 00	
Haut..... 11 50	
Château La Tour Blanche..... 14 50	
" Yquem..... 23 00	
Vin de messe..... gal. 1 15 1 40	
Champagne . qts. pts	
Duc de Montebello..... 30 00 32 00	
Gold Lack Sec..... 30 00 32 00	
Louis Raderer..... 29 00 31 00	
Arthur..... 25 00 37 00	
Pommery..... 31 00 33 00	
G H Mumm & Co. 31 00 33 00	
" Dry Verzenay..... 00 00 00 00	
" Extra Dry, vin 1834. 31 00 33 00	
Morizet Sec..... 25 00 37 00	
Perrier, Jouet et Co..... 31 00 33 00	

Prix en gros	
Delbec..... 29 00 33 00	
Plapir Heidtck..... 20 00 30 00	
Fréminet..... 00 00 20 00	
Spécialités	
Lefebvre, Thibautem & Cie.	
Confitures, Gélées et Marmelades aux fruits garantis purs.	
Boîtes de 1 et 2 lb. ch. p. lb. 0 12 1/2	
" " 3, 4 et 5 " " 0 12	
" " 6, 7 et 10 " " 0 11	
Seaux 7 lb. ch. p. lb. 0 12	
" 14 " " " 0 11 1/2	
" 28 " " " 0 11	
Verres 8 onces par doz..... 1 25	
" 1 lb. " " 2 25	
Gélées fruits (les sortez: " Lion Brand"	
Boîtes de 1 et 2 lb. p. lb. 0 11	
" " 3, 4 et 5 lbs..... 0 10	
" " 6, 7 et 10 lb. ch. p. lb. 0 05 1/2	
Seaux 7 lbs. par lb. 0 10	
" 14 " " " 0 09 1/2	
" 28 " " " 0 09	
Verres 8 onces par doz..... 1 25	
" 1 lb. " " 2 25	
Confitures " Anchor Brand"	
Boîtes anses 5 lb. p. lb. 0 11 1/2	
" " 10 " " 0 11	
Seaux 7 lbs. p. lb. 0 10 1/2	
" 14 " " " 0 10	
" 28 " " " 0 09 1/2	
Marmelades :	
Lion Brand 5 et 10 gall..... 0 50	
Anchor Brand "..... 0 45	
Flacon, 20 on. L. B. 3d. esse. 1 80	
" " Blect. Bd " 1 60	
" " Anchor Bd " 1 45	
" mêlés Claxton Bd Galz. 1 00	
Vinaigres :	
Imperial, tr. f. p. g. 1 33	
Côte d'or Bordeaux..... 0 28	
Extra cristal..... 0 28	
Ordinaire cristal..... 0 23	
Vin blanc XXX..... 0 25	
Cidre clarifié XXX..... 0 27	
Extra Malt angl. triple force. 0 45	
Toujours en main Miel pur.	
Aussi confiseries de toute sorte.	
Spécialités du Dr Ed. Morin & Cie	
Grosse Doz	
Anti-Choléra..... \$21 00 \$2 00	
Anti-Coryza..... 16 00 1 50	
Storax..... 00 00 0 70	
Benzine..... 00 00 0 70	
Camouille..... 04 25 0 40	
Extraits ast..... 00 00 0 65	
Eau pour les yeux..... 00 00 1 25	
Glycérine..... 00 00 0 70	
Huile à moulin..... 6 00 0 65	
" à harnais..... 16 00 1 50	
" de Fole de Morne	
de Norvège, No 16 oz 00 00 1 40	
" " No 2 6 oz 00 00 1 20	
" Terre-neuve, 6 oz 00 00 1 10	
" de castor, 1 oz 03 00 0 35	
" " 2 oz 04 75 0 45	
" " 4 oz 06 25 0 65	
" " 6 oz. 09 00 1 00	
" d'olive..... 07 50 0 70	
" à chevreux No 1038 00 00 1 40	
" " No 389 00 00 1 00	
" " No 212 00 00 0 80	
" " No 405 00 00 0 80	
" " No 282 00 00 0 85	
Onguent Miraculeux..... 16 00 1 50	
Phloes Anti-Billieuses..... 10 00 1 50	
Pâtes de Vièl..... 20 00 1 75	
Pastilles à vers..... 12 00 1 25	
Pastilles au chlorate de potasse..... 16 00 1 50	
Recuperator..... 16 00 1 50	
Sirup de Tolu, Senega et Gomme d'Epinette 16 00 1 50	
Sirup Calmant..... 16 00 1 50	
Sirup de Vièl..... 45 00 4 25	
Spécif. contre la dyspepsie, 3/4 bouteilles. 45 00 4 25	
" " " " 84 00 8 00	
Vin à la Créosote de Hêtre..... 3/4 b. 45 00 4 25	
" " " " 84 00 8 00	
Vin, Beuf et Fer..... 00 00 5 00	
Vin de Quinine..... 60 00 6 00	
Vin au Quinquina 1/2 b. 45 00 4 25	
" " " " 94 00 3 00	
Vin de Pepsine..... 45 00 4 25	

VIDAL, FILS & CIE

Seuls Agents pour le célèbre Bicycle
"LOVELL DIAMOND"

Bicycles spéciaux pour la course, pour la route, pour dames et messieurs

AUTRES SPECIALITES:

ENGINS WESTINGHOUSE

(Economie de moitié en vapeur sur les engins ordinaires)

Chaudières en acier perfectionnées

Materiels complets de laiterie (La Centrifuge " RUSSE IMPERIALE" garantie donner un rendement absolu de 3 onces par 100 lbs de lait de plus que les autres)

Et machines de toutes sortes, tours à fer, tours à bois, "planers" etc

OCCASIONS:

Une CENTRIFUGE DeLAVAL

Un engin de 25 forces

Et un nombre considérable de machines à bois et à fer de seconde main.

Epiceries et Liqueurs

DE TOUTES SORTES

VIN DE MESSE DE TARRAGONE
UNE SPECIALITE

Demandez mes prix avant de placer vos commandes.

J.B.E. LETELLIER

118-120 rue St-Paul

QUEBEC.

P.S.—Dépot pour le commerce de gros des produits de l'Union Sardinière du St-Laurent.

J. EMILE BELAND

N. G. VEZINA

BELAND & VEZINA

Bimbeloterie et Mercerie générale en gros

35 RUE ST-PIERRE, BASSE-VILLE
QUEBEC.

Stock nouveau - - - - Prix avantageux

Commandes remplies avec attention et promptitude

TELEPHONE 371

J. A. BELANGER

MANUFACTURIER A LA VAPEUR

D'OUVRAGES EN MARBRE
ET EN GRANIT

Monuments, Epitaphes, etc., etc.

Coin des Rues St-Joseph et Dorchester, St-Roch,

QUEBEC.



Boîte Postale
567

SIMON PETERS

Téléphone
139

ENTREPRENEUR

Propriétaire de Moulins à Scie, Embouvetage et Préparation générale de tous les Bois.

AUSSI: Manufacture de Portes, Chassis, Jalousies, Ouvrages d'Escaliers, Tournage, Découpage, Boîtes d'Emballage de toute description, et Moulures une spécialité.

TOUJOURS EN MAIN:— Bois préparé de toute sorte, Pin, Epinette, Pruche. Bois Blanc, Merisier, Cerisier, Frêne, Chêne, Erable, Noyer Noir et Tendre, etc., etc. Bois de Charpente.

INTERIEURS DE MAISON finis en toutes sortes de bois.

Tout ouvrage garanti. Estimation pour toutes sortes d'ouvrages fournie sur application.

ALBERT H. PETERS, }
Gérant.

Moulin et Bureau. RUES GRANT ET PRINCE-EDOUARD,
SAINT-ROCH, QUÉBEC.