

Technical and Bibliographic Notes/Notes techniques et bibliographiques

The Institute has attempted to obtain the best original copy available for filming. Features of this copy which may be bibliographically unique, which may alter any of the images in the reproduction, or which may significantly change the usual method of filming, are checked below.

L'Institut a microfilmé le meilleur exemplaire qu'il lui a été possible de se procurer. Les détails de cet exemplaire qui sont peut-être uniques du point de vue bibliographique, qui peuvent modifier une image reproduite, ou qui peuvent exiger une modification dans la méthode normale de filmage sont indiqués ci-dessous.

- | | |
|---|--|
| <input type="checkbox"/> Coloured covers/
Couverture de couleur | <input type="checkbox"/> Coloured pages/
Pages de couleur |
| <input type="checkbox"/> Covers damaged/
Couverture endommagée | <input type="checkbox"/> Pages damaged/
Pages endommagées |
| <input type="checkbox"/> Covers restored and/or laminated/
Couverture restaurée et/ou pelliculée | <input checked="" type="checkbox"/> Pages restored and/or laminated/
Pages restaurées et/ou pelliculées |
| <input type="checkbox"/> Cover title missing/
Le titre de couverture manque | <input type="checkbox"/> Pages discoloured, stained or foxed/
Pages décolorées, tachetées ou piquées |
| <input type="checkbox"/> Coloured maps/
Cartes géographiques en couleur | <input type="checkbox"/> Pages detached/
Pages détachées |
| <input type="checkbox"/> Coloured ink (i.e. other than blue or black)/
Encre de couleur (i.e. autre que bleue ou noire) | <input type="checkbox"/> Showthrough/
Transparence |
| <input type="checkbox"/> Coloured plates and/or illustrations/
Planches et/ou illustrations en couleur | <input type="checkbox"/> Quality of print varies/
Qualité inégale de l'impression |
| <input type="checkbox"/> Bound with other material/
Relié avec d'autres documents | <input type="checkbox"/> Includes supplementary material/
Comprend du matériel supplémentaire |
| <input type="checkbox"/> Tight binding may cause shadows or distortion
along interior margin/
La reliure serrée peut causer de l'ombre ou de la
distortion le long de la marge intérieure | <input type="checkbox"/> Only edition available/
Seule édition disponible |
| <input checked="" type="checkbox"/> Blank leaves added during restoration may
appear within the text. Whenever possible, these
have been omitted from filming/
Il se peut que certaines pages blanches ajoutées
lors d'une restauration apparaissent dans le texte,
mais, lorsque cela était possible, ces pages n'ont
pas été filmées. | <input type="checkbox"/> Pages wholly or partially obscured by errata
slips, tissues, etc., have been refilmed to
ensure the best possible image/
Les pages totalement ou partiellement
obscurcies par un feuillet d'errata, une pelure,
etc., ont été filmées à nouveau de façon à
obtenir la meilleure image possible. |
| <input type="checkbox"/> Additional comments:
Commentaires supplémentaires: | |

This item is filmed at the reduction ratio checked below/
Ce document est filmé au taux de réduction indiqué ci-dessous.

10X	14X	18X	22X	26X	30X
<input type="checkbox"/>	<input checked="" type="checkbox"/>	<input type="checkbox"/>	<input type="checkbox"/>	<input type="checkbox"/>	<input type="checkbox"/>
12X	16X	20X	24X	28X	32X

bibliographiques

le meilleur exemplaire
possible de se procurer. Les détails
qui sont peut-être uniques du
point de vue bibliographique, qui peuvent modifier
l'original, ou qui peuvent exiger une
attention particulière dans la méthode normale de filmage
sont indiqués.

pages/
couleur

pages/
encadrées

encadrées et/ou laminées/
encadrées et/ou pelliculées

colorées, tachetées ou piquées/
colorées, tachetées ou piquées

encadrées/
encadrées

encadrées/
encadrées

encadrées/
encadrées de l'impression

matériel supplémentaire/
du matériel supplémentaire

matériel disponible/
matériel disponible

partiellement ou totalement obscurcies,
etc., ont été refilmées à la
meilleure image possible/
partiellement ou totalement
obscurcies, etc., ont été refilmées à
la meilleure image possible.

The copy filmed here has been reproduced thanks
to the generosity of:

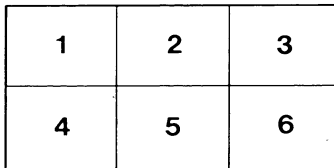
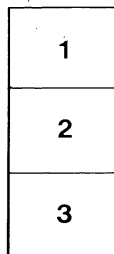
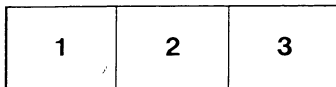
National Library of Canada

The images appearing here are the best quality
possible considering the condition and legibility
of the original copy and in keeping with the
filming contract specifications.

Original copies in printed paper covers are filmed
beginning with the front cover and ending on
the last page with a printed or illustrated impres-
sion, or the back cover when appropriate. All
other original copies are filmed beginning on the
first page with a printed or illustrated impres-
sion, and ending on the last page with a printed
or illustrated impression.

The last recorded frame on each microfiche shall
contain the symbol \rightarrow (meaning "CON-
TINUED"), or the symbol ∇ (meaning "END"),
whichever applies.

Maps, plates, charts, etc., may be filmed at
different reduction ratios. Those too large to be
entirely included in one exposure are filmed
beginning in the upper left hand corner, left to
right and top to bottom, as many frames as
required. The following diagrams illustrate the
method:



L'exemplaire filmé fut reproduit grâce à la
générosité de:

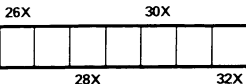
Bibliothèque nationale du Canada

Les images suivantes ont été reproduites avec le
plus grand soin, compte tenu de la condition et
de la netteté de l'exemplaire filmé, et en
conformité avec les conditions du contrat de
filmage.

Les exemplaires originaux dont la couverture en
papier est imprimée sont filmés en commençant
par le premier plat et en terminant soit par la
dernière page qui comporte une empreinte
d'impression ou d'illustration, soit par le second
plat, selon le cas. Tous les autres exemplaires
originaux sont filmés en commençant par la
première page qui comporte une empreinte
d'impression ou d'illustration et en terminant par
la dernière page qui comporte une telle
empreinte.

Un des symboles suivants apparaîtra sur la
dernière image de chaque microfiche, selon le
cas: le symbole \rightarrow signifie "A SUIVRE", le
symbole ∇ signifie "FIN".

Les cartes, planches, tableaux, etc., peuvent être
filmés à des taux de réduction différents.
Lorsque le document est trop grand pour être
reproduit en un seul cliché, il est filmé à partir
de l'angle supérieur gauche, de gauche à droite,
et de haut en bas, en prenant le nombre
d'images nécessaire. Les diagrammes suivants
illustrent la méthode.



A-1

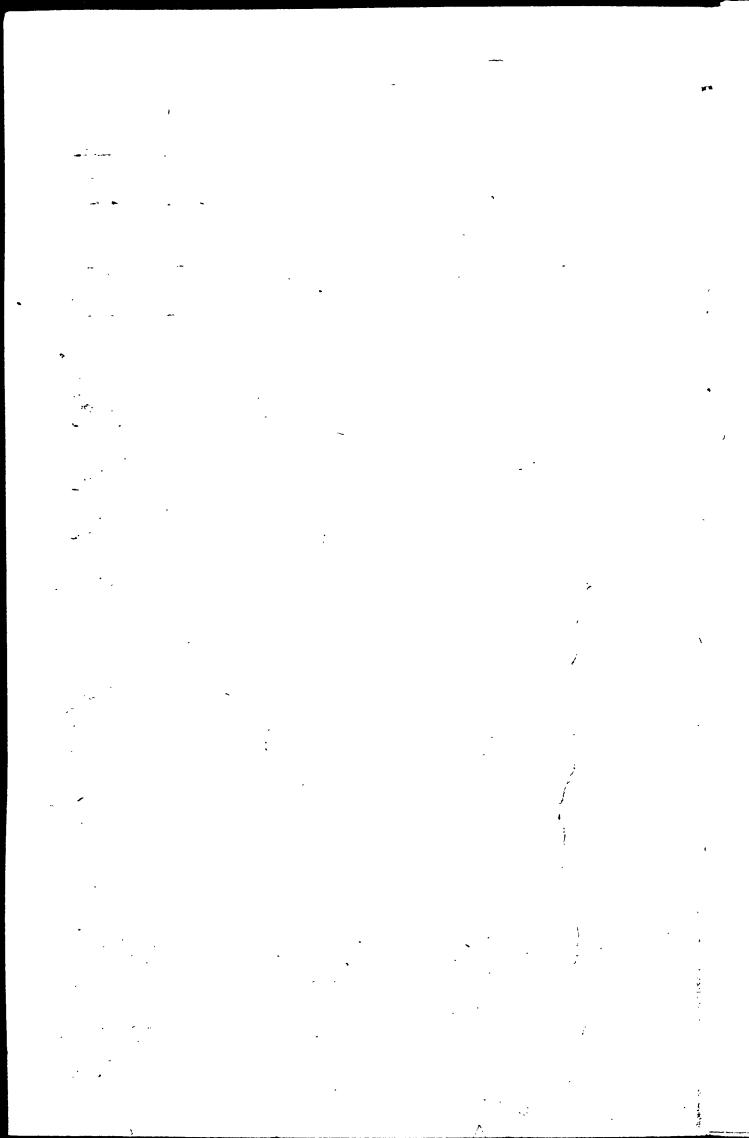
ALPHABET MIKMAQUE.



QUEBEC :

IMPRIME' PAR C. LE FRANÇOIS,
RUE LAVAL, N^o. 9,

1817.



A B C D E F

G H I J K L

M N O P Q R

S T U S V X

Y Z.

a b c d e f g h i

j k l m n o p q r

s t u S v x y z.

A B C D E F

G H I J K L

M N O P Q R

S T U S V X

Y Z.

a b c d e f g h i

j k l m n o p q r

s t u s v x y z.

A a	B b	C c	D d	E e
<i>A a</i>	<i>B b</i>	<i>C c</i>	<i>D d</i>	<i>E e</i>
F f	G g	H h	I i	J j
<i>F f</i>	<i>G g</i>	<i>H h</i>	<i>I i</i>	<i>J j</i>
K k	L l	M m	N n	O o
<i>K k</i>	<i>L l</i>	<i>M m</i>	<i>N n</i>	<i>O o</i>
P p	Q q	R r	S s	T t
<i>P p</i>	<i>Q q</i>	<i>R r</i>	<i>S s</i>	<i>T t</i>
U u	S s	V v	X x	Y y
<i>U u</i>	<i>S s</i>	<i>V v</i>	<i>X x</i>	<i>Y y</i>
Z z	Z z			

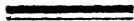
[6]
e é è

ba	be	bé	bè	bi
ca	ce	cé	cè	ci
da	de	dé	dè	di
fa	fe	fé	fè	fi
ga	ge	gé	gè	gi
ha	he	hé	gè	hi
ja	je	je	jè	ji
ka	ke	ké	kè	ki
la	le	lé	lè	li
ma	me	mé	mè	mi
na	ne	né	nè	ni
pa	pe	pé	pè	pi
qua	que	qué	què	qui
ra	re	ré	rè	ri
sa	se	sé	sè	si
ta	te	té	tè	ti
va	ve	vé	vè	vi
xa	xe	xé	xè	xi
za	ze	zé	zè	zi

bo	bu	b8	by
co	cu	c8	cy
do	du	d8	dy
fo	fu	f8	fy
go	gu	g8	gy
ho	hu	h8	hy
jo	ju	j8	jy
ko	ku	k8	ky
lo	lu	l8	ly
mo	mu	m8	my
no	nu	n8	ny
po	pu	p8	py
quo	quu	qu8	quy
ro	ru	r8	ry
so	su	s8	sy
to	tu	t8	ty
vo	vu	v8	vy
xo	xu	x8	xy
zo	zu	z8	zy

ab	eb	ib	ob	ub	8b
ac	ec	ic	oc	uc	8c
ad	ed	id	od	ud	8d
af	ef	if	of	uf	8f
ag	eg	ig	og	ug	8g
ah	eh	ih	oh	uh	8h
aj	ej	ij	oj	uj	8j
ak	ek	ik	ok	uk	8k
al	el	il	ol	ul	8l
am	em	im	om	um	8m
an	en	in	on	un	8n
ap	ep	ip	op	up	8p
ar	er	ir	or	ur	8r
as	es	is	os	us	8s
at	et	it	ot	ut	8t
av	ev	iv	ov	uv	8v
ax	ex	ix	ox	ux	8x
az	ez	iz	oz	uz	8z

bla	ble	bli	blo	blu	bl8
cla	cle	cli	clo	clu	cl8
dla	dlé	dli	dlo	dlu	dl8
fla	flé	fli	flo	flu	fl8
kla	kle	kli	klo	klu	kl8
pla	ple	pli	plo	plu	pl8
pha	phe	phi	pho	phu	ph8
sla	sle	sli	slo	slu	sl8
tla	tle	tli	tlo	tlu	tl8
cha	che	chi	cho	chu	ch8



bac	bot	dan	gyd
bad	bux	dem	hac
bal	b8s	dic	hed
bam	cad	dok	jop
bec	cel	fan	jas
bec	cim	fom	k8l
bel	con	gun	kyt
bem	c8t	g8l	lad

lyc	xal	chlist	j8k
l8g	xem	dly	kal
min	xug	dlan	kel
m8n	zat	dlom	kem
myc	zun	flag	k8l
nun	z8m	flin	k8b
nam	blan	fil	k8k
pin	blem	flod	chk8
p8n	bloc	glab	chka
quam	blud	gloc	chke
quem	climn	glig	chkem
sat	clog	gluz	chk8l
sit	claf	ham	lam
s8l	cham	heln	lamp
tid	chen	hamn	l8d
tyd	chif	jac	m1a
vap	ched	jeb	mlam
vif	chos	jig	mlin
vof	chli	jud	nt8

n't8n	tyd	fult	kchalt
nkam	blem	8schit	j8lk
nked	blomn	nydl	mèch
nkli	bum	bugl	chimk
pk8	b8l	clem	ninnk
pkat	nan	clec	bich
tan	gam	glig	chich
tim	tchit	gig	detch
tin	mlak	xal	
tsl	ntalm	kchaln	



a-e	a-i	a-o	au	a-8
é-a	é-i	é-o	eu	é-8
ia	ié	io	iu	i8
o-a	o-é	oi	ou	o-8
ua	ué	ui	ua	u-8
8a	8é	8i	8o	8y
a-a	é-e	i-i	o-o	---
aye	eau	eye	iau	ieu

yau yeu sau sei sey
 seye sé-i

au eau-o. sau-so. teau-to.
 iau-io.

la-el	gis	mu-ok	sau
pa-ik	gi-s	m8y	lsei
ka-o	to-al	pay	msey
pau	no-ek	mey	lseye
ma-8	goit	mi-ya	mey-a-8
pé-a	loup	joy	ka-ok
mé-i	fok	t8y	ma-si
mei	pua	kaye	tiaun
pé-o	fué	teau	chk8a
ceu	guik	leye	chk8au
pé-sl	quun	miau	m8y-8a
tia	tu-sn	hieu	gué-8it
pié	chk8a	yaum	g8au-8i
gio	t8en	yeul	n8-i8
dià	g8ik.		

✠ TAN dé-l8i-git 8è-g8i-git nix-kam, ak é-8s-chit nix-kam, ak 8è-gi-8-li nix-kam. A-men.

N'8s-chi-nen 8a-jok è-bin; tchip-t8k dé-l8i-gin mé-gui-dè-de-mek. 8a-jok n'té-li-dā-nen tchip-t8k i-gue-m8-iek 8-là ne-m8-lek 8-lè-dè-chi-nen. Na-tel 8a-jok de-li chke-d8ik tchip-t8k dé-li chke-d8-lek ma^hka-mi-guek é-i-mek. Dé-la-m8-k8-bé-ni-guel é-che-mi-è-gue-nil, apch, né-guèch kich-k8k dé-la-m8k-tèch pé-né-g8n-ne-m8in ni-l8-nen. Dé-li a-bik-chik-ta-ka-chik 8è-gai-8i-na-met-nik, elp kil dé-li a-bik-chik-t8in é-l8è-8l-tiek. Mel-ke-nin mèch 8inn-ch8-dil m8 k'ty-gā-li-nen ké-gi-n8-kam-kel 8inn-chi-guel t8-ak-t8in.

N'de-lièтч. *h. h. h.*

K8-lé-in Ma-li cha-bè-8-dil 8a-j8-bi-nel; k'chak-ma-mi-n8 té-g8ei-achk, E-8i-gik pa-gi-gi 8-lé-i-nik; ak 8è-lek tan k'te-la-mi-l8k 8è-gi ma-nit Jè-ch8ch.

Jè-ch8ch. Pé-gi-li cha-bè-Sin Mali,
 8è-g8i-gin Sèch-ta-Sl-k8p, né-guèch
 é-la-j8d-mel-ché-Sin é-l8è-Sl-tiek ; ak
 a-bich Si-g8i-a-tiek é-la-j8d-mèl-ché-
 Si-dèch-nen. N'dé-lietch.

Sè-li ked-lam-che-da-gi k'chi-nix-
 kam 8è-g8i-git m'chet ko-k8èl tăn
 dé-li-dèt-kel de-la-di-guel. Net-nan
 nè-gueum ki-gi-dok-chep 8a-jok ak
 ma-ka-mi-gue8. Elp e-li-ked-lam-
 che-da-gi Jè-ch8-klit 8-k8i-gel ne8k-
 ti-gui-li-gel net-nān nè-gueum 8è-
 chak-ma-m8l-ti-k8. 8è-gi-8-li nix-
 kam pip-t8-gop chkā-la-che-nel, el-
 n8a-la-che-nel èchk Ma-li-al nax-
 k8è-li-deck 8-te-la-mi-l8k 8è-gi 8ch-
 ki-gi-n8i-li-che-nel. A-mach-k8i-be-
 ne-l8-dak P8nnch Pi-la-tōk chak-
 ma-8i-dek, k'l8-chi-ok-to-dak, nep-
 kak, St-ke-da-l8-dak, lam-kam-m8k
 é-li-pké-8i-é-dak ; ta-b8k-na-guek
 8è-gi mi-n8nn-chi-che-ni nè-be-ligi ;
 8a-jok e-li-8-na-kié-dax 88-chel
 m'chet ko-k8èl tăn dé-li-dèt-kel de-
 la-di-guel è-bi-gel. Apch p'ki-ginn-
 tau 8a-jok 8s-chi-é-dau tăn dé-li-

dèl-mäch dé-lè-li-dak Sèch-ki-gi-n8l-
ti-li-gi ak yap-chi-nè-li-gi.

Sè-li ked-lam-che-da-gi Sè-gi-S-li
nix-kam dèch-i-tich é-la-j8d-ma-gik
ne8k-tè-gi-li-gel chak-t8a-ti-gel nap-
k8a-gel Jè-ch8-chèl ked-lam-che-da-
gia-nik. E-li ked-lam-che-dem cha-
bè-8-dil ma-Si-ètch, te-l8è-8-dil me-
ni-ètch, ma-ké-il a-bi-gi-be-dal; yap-
chi-Sch-ki-gi-n8-di. N'dé-liètch.

K'ch8-nix-kam ké-d8i pā-ka-b8-
g8ei m'chet-ko-k8èl ki-gi-dok-che-
be-nel, Ma-li mèch nax-k8et cha-
bè-8-dil mèch-tann-kel; Mi-chel
èlp k'chī-Ann-cha-lè-8it cha-bè-8-dil
mèch-tann-kel; Jean tet-to-kol cha-
bè-8-dil Sèch-ta-8l-k8l chi-guenn-
d8a-che-nel Sch-kit-kam-m8k é-i-
me-li-dek, Pièl èlp tet-to-kol cha-
bè-8-dil, ak Paul cha-bè-8-dil tet-
to-kol, m'chet elp 8a-jok e-i-kik
cha-bè-8-dil tet-t8-ti-gel pa-ka-b8-
g8a-nik (Kil-èlp n'8s-chi-nen,) 8t-
chit e-l8è-8i-ächp, 8i-na-b8-g8achp,
ak 8i-na-chiechp, ké-gi-d8 ba n'té-

lSè-Sa-chin, ké-gi-d8 ba n'té-lSè-
 Sa-chin ké-gi-d8 ba 'lnim n'té-S-
 cha-mi 'lSè-Sa-chin; Stchit é-la-
 j8m-kik Mali mèch nax-k8et cha-
 bè-S-dil mèch-tann-kel, Michel
 èlp k'chi-Ann-cha-lè-Sit cha-bè-S-dil
 mech-tann-kel, Jean tet-to-kol cha-
 bè-S-dil Sèch-ta-Sl-k8l chi-guenn-
 d8a-che-nel Sch-kit-kam-m8k e-i-mé-
 li-dék, Pièl elp tet-to-kol cha-bè-
 S-dil ak Paul cha-bè-S-dil tet-to-
 kol, m'chet elp Sa-jok é-i-kik cha-
 bè-S-dil tet-t8-ti-gel, é-la-j8m-kik,
 (ak kil èlp nos-chi-nen,) n'té-
 la-j8d-mel-ché-Sf-k8n kchi-chak-mau
 k'nix-ka-mi-n8 n'ka-ké a-bik-chik-
 te-ma-g8n, n'té-lSè-S-dil dèch-i-guel.

N'dé-lietch.

Ne8k-tèchk nix-kam p'chi-lim-ki
 é-la-j8-ma-dex, pé-gi-li k'cha-la-dex.

Tān dé-lSi-git m8 chèk k'Sit-
 ma-gi8, nān t'ko-k8ei m8 chèk
 k'Sit-ma-gi8.

Kè-guenn-dié-Sim-kel ms k'té-l8-
 ga-s, mé-lsich at-kig-ne-tèn k'té-l8-
 j8d-man.

Pa-8è-de-men dò k'pe-ki-gi S
ki-gi-n8in ? Ke-ne-guei-k8k t'
bal-chke-d8.

'L-n8k m8 k'nè-pa-8, m8 k
8è-de-m8 k'p8ch-ki nè-pān.

Si-nech-kel m8 k'té-la-chi8, m8
pa-8è-de-m8 k'p8ch-ki 'tla-chin.

Ma-Sen 8āye k'me-ge-ne-m8au,
ma-Sen 8āye k'tap-te-ne-m8au.

Ma-Sen k'pil-chi-mau, m8 chèk
k't8è-8k-ch8au.

'L-n8k m8 k'té-li-da-gi8 ech-k8-
mē-nak; tok-b8-g8a-ta-gi-8ok.

'L-n8k 8āy-8al m8 chek k'8a-y8.

Nān k'chi-nix-kam del-ki-m8l-k8l;
nān ké-dèl ba pa-8è-de-m8lk k'té-
lé-i-né-n8; tok nig-ma-t8t, ann-ko-
de-me-nèch mat-teau na-la k'kech-
kap-te-me-né-n8 tan te-d8-gi pe-
ma-8k-chi-k8.

N8i-de-ten k'8-li k'cho-de-men
Pech-tiè-8im-kel tan del-ki-m8l-kel.

M'chet k'té-l8è-8-dil ya-m8tch pā-
ka-b8-g8ā-ten chik tok ne8kt ne8k-
ti-p8nn-ke-guel.

M8-mu-niè-8-di t'go-ten chik tok
pā-ké-8im-kel.

Ké-guenn-diè-8im-kel ya-m8ch te-
go-ten E-la-mèsch, ak Pech-tiè-8im-
kel dèl-ki-m8l-kel.

M8 k'bé-li k8èl-ta-mi8 nè-8-de-
li-guich-ke-guel, dèch elp ké-d8i
k'chi-é-la-8d-mam-kel, ak yap-chi8
k8èl-ta-m8l-tim-kel t̄an té-d8t-kik.

Elp 8y-8ch m8 k'mal-ko-de-m8
ta-b8k-n̄ag ech-k8-me-nak ké-guenn-
diè-8i-meuk.

Ndo-ko dé-li ki-na-m8l-k8-be-nik
8è-gue-la k'chi-Pā-tli-ach-kik k'8s-
chi-na-kik A-poch-to-lè-8it-kik 8-na-
ka-be-m8a-ka. Chak-t8a-nèch tok
ta-nik ki-j8l-k8l dé-li-dè-leum-k8i-
tip k'té-li-ki-na ma-g8-né-n8: 'Ln-
dè-nan p'chi-li m'd8èg 8èch-ta-8l-
k8l 8-na-ka-bem ké-gui-na-m8é-gel
pe-no-k8i-dè-de-m8an.

Ked-lam-che-da-tim-kè-8ei.

N'chak-mam Jè-ch8-chem, mel-ki-
kèd-lam-che-de-ma-nel m'chet dèch-
i-guel kil ké-gui-na-m8é-pe-nel èchk

Sch-kit-kam-m8k ted'li pé-mi Sch-
ki-gi-n8i-nek, ak̄ èlp melki ked'-
lam-che-dem. E-la-j8d-ma-kan t̄an
kil i-gne-m8i-ch-p.

Ech-ki-bè-tim-kè-8ei.

Nix-kam, èch-ki-be-d8 k'ti-gne-
m8in t̄a-nel ko-k8èl n̄e-d8-li-guel
n'8sch'-to-kon-ik-t8k èchk 8-la Sch-
kit-kam-m8k é-im; èlp mèch ech-
ki-be-d8 n'pann 8a-jok k'ti-gne-
m8in n'té-lé-in.

K'chal-tim-kè-8ei.

T̄an dèl-kik n'kam-mé-la-m8n ak̄
n'chi-jak̄-mich ak dé-li-d̄aye, n̄an
nix-kam dé-li k'chaln, m'chet è-ta
ba ko-k8èl pa-gi-gi8 k'chal-na-nel,
ak èlp nig-mak dé-li k'chat-kik nil
n'ti-nin dé-li k'cha-dem 8tchit kil,
nix-kam, dèl-ki-mi-nin o-koch.

A-ni-ap-chim-kè-8ei.

Lok, nix-kam m8 8è-li-da-gi8 8è-
gai-8-lep é-l8è-8i-a-nek pé-gi-li cha-

bè-8in o-koch kil, ak 18è-8-di max-
kel-te-men ke-del nix-kam, apch m8
ki-gi Sf-k8ai-8-18, tchèl ech-k8-me-
nak of-k8ai-8-18an 8-li-da-gi-dech
dé-lé-chip n'pän.

KEDLAMCHEDATIMKÈSEI.

N'chakmā Jèch8chem mèlki ked'-
lamchedemanel m'chet dèchiguel kil
keguinām8épenel èchk 8chkitkamm8k
ted'li pémi 8chkigin8inek, ak èlp mèlki
kedlamchedem Elaj8dmaķan tān kil
ignem8ichèp.

ECHKIBETIMKÈSEI.

Nixkam echkibed8 k'tignem8in
tānel kok8el ned8liguel n'8sch'tokōn-
ikt8k èchk8la 8chkitkamm8k éim ;
èlp mèch èchkibed8 n'pann Sajok
k'tignem8in n'télém.

K'CHALTIMKÈSEI.

Tān delkik n'kammelam8n ak
n'chijakmich ak délidāye nan nixkam

déli k'chaln, m'chet éta ba kokšei
pagigiš k'chalnel, ak̄ èlp nigmak
déli k'chatkik nil n'tinin déli k'chā-
dem štchit kil, nixkam, dèlkiminin
okoch.

ANIAPCHIMKÈŠEI.

Lok, nixkam mš šèlidagiš šègai-
šlep èlšèšianek pégili chabèšin okoch
kil, ak̄ lšèšdi maxkeltemen kédèl
nixkam, apch mš kigi šfkšaišlš, tehèl
ečkšmenak šfkšaišlšan šlidagidèch
délèchip n'pann.

K'chalšk mš šèlidèlmšlšok, šléišk
pokagidèlmšlok; Elajšdmèlchéšk ta-
nik kedanšlok ak̄ tanik šinšichkšim-
šlok.

Kigi k'lšchioktōdek k'chakmaminš
k'jèchšcheminš, clajšdmelchéšacheni-
ka pešfchalkalchebenika; èchp éta;
N'štcha, mš k'migšidèdemš tan déli
šennmagi benèlškik nakela.

Tān déli k'pminnchedokchich chak-
mèch šègšigit, ak̄ eššchit, ak̄ šègiš-
li nixkam.

Mèch néguèch déli k'pmimchedok-
chich ak̄ m̄s p̄snianstch èlmiak kep-
minchedōsan.

Echkitp̄sk déli elaj̄sdmamk.

✠ TAN délsigit s̄ègsigit, ak̄ éss-
chit ak̄ channtéslam̄sdi. N'delietch.

S̄èḡsli nixkamésin, tchiḡsiè, mit-
k̄sḡsatèn n̄gi elaj̄smchik̄ s̄schijak-
mij̄sak̄, chabèsdil sad̄jsāt̄s s̄fkamé-
lam̄sn̄sal, s̄chis̄al panntāt̄s, ak̄ st̄sn̄sak̄
ygat̄s k'téli s̄li m'chèlm̄sḡsn̄ tchèl
nan s̄chi p̄ksadagitich deltašètigel.

v. Kinām̄sin, n'chakmaminen n'̄sli
déléinen d̄lj̄smiek.

R. Kil ok̄och s̄ènixkamiek k'tinin.

Elaj̄sdmanèch.

N'chakmaminen tok̄ neguèch n'téli
s̄li paktadāt̄aḡsen k'pégili s̄llam̄sdim,
tèmk déli s̄li paktādat̄sach neguela
jagigui elaj̄sdm̄ésin̄siḡsika amch̄sèch

Schkitkamm8k éimelitka. Déléchip ba n'tininéna8ikt8k dédau n'jagiguidaj8l-tinen ak chik n'8ftemōdemen k'kegi-
j8linen, k'8li éla j8m8linen k'pégili
k'chalninen, mèch elp n'mèlki élidaj8l-
tinen k'tinin yapchi8, nān ki8nakach
edam8lek k'pek8adèdem8inen 8tchit
k'k8ich Jech8klit n'chakmaminèn —
N'deliètch.

Jèch8ch ne8kti yal j8dem8in n'pé-
mi 8chkigin8in, mechta nem8l n'tinin,
m'chet ba kechemenem8lanel tanel
kichk8k kéd8i dél8ègagianel, ak tanel
ked8i déléianel.

Nala ba m'chet kechemenem8lānel
tānel kichk8k ked8i dègidāchianel,
ak tān ked8i dèjab8g8anel.

Tān dèch kéd8i 8nemadgéianel,
mechta k'chemimaunem8lānel.

Tān dèch kamélamianel, net pa
dèch k'nen8idèlm8lin.

Tchipt8k n'k8didèdeman, nixkam,
k'mechta chked8lin ak pigili k'chalnin!

Tchipt8k tok déli e8lidèlmin, menn-
d8ākik m8 n'tedli 8nemadgéin.

Māli péik8ekchen da8alché8in, n'té-

Slidèlmegßen k'kSich JèchSch.

Ak pekSadaSalchéSin tån tedli Sléin
elp ninen n'tèdli yapchi-Slohöltinen.

TchiptSk mS pßni k'chalndan Jè-
chSch SèdanSlkep n'tinin mS ba kigi
pßnidèdemSk k'chalnin.

K'pmi m'tokSalanèch SègSigit, ak
eSschit ak Sègi-Sli-nixkam.

Tetpi k'chidèlmSkjStütich yapchiS
nakela nèchigigik tånik SnixkamèS-
dißau neSktidStich. N'deliètch.

ChakmaSi-élajSdmaKan.

N'Sschinen Sajok èbin: &c.

AnnchalèSi-SchkakèltimkèSei.

KSléin Mali—&c.

ApochtolèSi-Keguināmatimk.

Sèli k'edlamchedagi k'chi-nixkam, &c.

PakabSgSdi.

K'chi-nixkam kédSi pakabSgSei, &c.

K'chi nixkam mehta kigidaguet
eSldèlmSlkSteh, ak kich-kigi kajatSl-
kSèl k'télSèSdinal tuk yapchi-Schkigi-
nSdiktSk 'LānSkch. Amen.

✠ K'chi chakmau mehta kigida-
guet ak nédaSi éSlidèdaguet kāké ka-

jat8lk8tch, kāké kaj8ikem8lk8tch, ak
mehta abikchiktem8lk8tch k'tel8è8-
dinal dèchiguel. Amen.

Ne8ktèchk nixkam pchilemki. ...&c.

N8idèten k'8li k'chodemen....&c.

Kedlamchedatimke8ei.

Echkibetimke8ei.

K'chaltimke8ei.

Aniapchimke8ei.

Elaj8m8lek, nixkam, kté8lichtem8i-
nen déli elaj8dmèlche8fkegik n8schi-
nen Pāpésit, ak n'chakmaSi-Pātliā-
cheminen, n'teleguèminen, ak Sigg-
éimeligi.

Edam8lek, nixham, mèch k'pémi
é8lidèlman ak k'pémi 8liaknéi8an
mechet dèchitich éla8dmé8in8k.

E8lidelem n'8okmenak, n't8déminak
ak tānik abchīnamégik.

Edam8lek èlp k'té8lidèlman tanik
m8 kejal'namégik, ak tānik 8inéi-
8inamégik.

Ignem8 èl8è8ltigik Sig8pchik k'ti-
ninnkel 8téli chk8ledānau.

Ignem8 m'chet tanik jagigui éla8d-
c

mésin8k nepkik Sschijak̄mij8a sig8-
pchik Stéimenau yapchi Sanntako-
dikt8k.

N'nSidèdemenèch Sla nak8ek igne-
m8lk k'tatkignedemenèn8 k'schtanén8;
tchipt8k dégiguichkenemidekchn8 Sla
nak8ek. Tchipt8k kiehk8k n'p8akan
Sichk8al 'nk8dau èchk m8 mégégidè-
dem8k8, annkōdemenèch m8 kiehk8k
k'téli ésbélatéguénén8 t̄an slag8 déli
ésbélatéguéik8chp. Pémi nāk8èk
kakkéich Lāt8nèch k'téli dāj8akaninal
k'nixkamina8-ikt8k. Kcha8ln8kch
keguinamaj8ltinén8. Malōk8n chā-
menèch, m8 kché8iguenāl8g8nén8.
M'chèt l8è8dil 8schem8ktemenech.
Pōktaki dèdemenèch k'téléinén8 t̄an
Jech8klit délekchep echk 8chkitkam-
m8k éikek.

Kil k'tinin éli m'cheltemek, Sèlim-
k8gin Mali Jech8ch 8èg8igin, m8
k'mèchedam8linen nala dèltam8léguel
méd8éguel ygāyéguel, mèch pa k'ta-
pōkonikt8k k'8d'alkien n'tininenen kil
mégi 8elch8è8im ne8kti n'ched8kchin.

Kilau Sédannchalèmièk k'tininésaū,
 kilau Sajok éimok Sijšijšntiek, mchèt
 dechiok Sajok tedli Sloholtiok, daSal-
 chésin k'chi-nixkam n'tignemagšnen
 n'Sanntokmedštinen, m'chet kokšèl
 Sinnchiguel tsaktšinametch, ak yap-
 chiSlōdiktšk 'lālnamèch. Amen.

✠ TAN délsigit šègšigit, ak éšs-
 chit ak channtèšlamšdi. N'delietch,



Šelāg déli elajšdmamk.

✠ TAN délsigit šègšigit, ak ešs-
 chit, ak channtèšlamšdi. N'delietch.

Déliāch tspkšani; mèch chkadš
 n'chakmam kēšlāch.

Mēlki kedlamchedem, nixkam, šlā
 k'téimen. N'telami kamélamšn šèkš
 nemidšn m'chet ba n'télāmidèk éikēl
 šèkš chābaptemenel. 'Lndenān kil
 šèkigidakanin n'tinin, keokkšnemen
 nšchkiginšin, kiznè neneben. Kédēl
 ba papigiš jalšmin néguèch, ak

n'pan, mèch pagigi8 yalj8midex.

Edam8l, nixkam, k'8èjok8at8in n'8li
némid8n t̄an déli é8lègi 8ègai8lep.
Ki8nakach édam8l néguèch k'tigne-
m8in n'k̄aké mig8idèdemen m'chei
dèchiguel kichk8k é8belāt8abenel dèl-
kiminel.

(“Déléchip nennk̄é8icht8timk, ak̄
“enba nennkab8g8atimk yali annki-
“dèdemeguel okoch t̄annkel kichk8k
“pémi-nak8èk déléimkechenel.”)

Lok nixkam hippatam8l, abikchik-
t8i. Kekt8k ākaye ! mèchkiguel nāla,
kil chkad8 yāch pégili é8lidèdaguen.
Netnan nixkam, 8ègi mèlkidèdem,
é8lidelmidex.

Kichk8k tok̄ nixkam, dèchetch n'té-
leumt8n tèm̄k dèlmed8achp kalabich
néguèch ; nan 8shit éla8m8l, abik-
chikt8i dèlmed8abenel. Tchèl ne-
guèch déli m8tk8lb8g8i 8la k'l8chiè-
8éikt8k t̄an tedli okotk8édochp k'k8ich
8èchta8lk, netnan é8item8l k'kaj8i-
kem8in n'tel8è8d̄il. Nakchi echkibé-
d8 nixkam, k'tignem8in n'mèlki ani-

aptemen delmed8abenel, apch m8 n'te-
leumt8n; tok elp m8 neneben echk8-
menak kigi aniaptem8 n'tinin.

N8schinen 8ajok....&c. (n'k8dei èch-
kitp8k éla8dmakan kalabich; IGNE8
M'CHET TANIK ÉLAJ8DMÉ8IN8K NEPKIK
8SCHIJAKMIJ8A 8IG8PCHIK 8TÈIMENAU
YAPCHI-8ANNTAKODIKT8K.

M8ialtimkè8ei.

Lok ba, nixkam, m8i8aln t̄an dè-
chiguel déli 8lalinel t̄an 8chkitkamm8k
yḡalep kalābich kichk8k; kil kigi-
chep; kil 8ègi p'k8adè8ichep 8'mal-
demek ygatokchebenek k'k8ich 8èch-
ta8lk. Tchèl néguèch ignem8in 8la
néguèch k'téli éla8m8lin; chak okoch
echkibed8in n'taniapchin; n'doko n̄an
ignem8in n'taniapchin.

Tok èlp nixkam m8 k'chegān8ch
yapchi8 t̄an déli é8lidèlmip k'tigne-
m8in kigi 8chkigin8ianek déléchip
n'ma8éian t̄anik jajigui kedlamchede-
gue8in8k. N'delietch.

Nixkam, mehta nem8l n'tinin, elp
t̄an nabānel dèlk8gianel nāla, nixkam,

mehta nemšlānel; kil okoch stchit
adlāchemik n'tinin tok, nixkam, igne-
mšī nāla n'slātšn. N'delietch.

Kil k'tinin ēli m'chehtemek...&c.

Kilau Sedannchalemiek...&c.

✠ TAN dēlsigit šēgsigit, ak ēš-
chit ak channtēšlamšdi. N'delietch.

K'CHI nixham tābšgšl šēgi kinšī-
dēhmšgel, m'chet kōkšēl kigidokche-
benel, aankaptemakšl, ak m'chet kō-
kšēl ēchnel kedlamchedemagšl.

Nēštēgit nixkam, ak mš kigi kak-
kechišk. Netnan nēgueum kigidok-
chep šajok ak makamiguēš ak m'chet
kōkšēl kigidokchebenel, šala m'chet
yaljšdkel

Yapchiš ēikechp, nēgrēch eik, ak
mēch idau, echkšmenak kōkšēi-inš-
gšek, mokšēch tami ēimškchep; š-
nixkamēšdik éta chik ēikechp.

Mašēnel kigigškchebenel, ēlp ne-
gueum mš kigichiškchep; chāk okoch
mēch ēikechp nēšktegich nēgueum.

Sajok éik, makamiguel éik, m'chet
éta ba tan dèlkik kigidächik, m'chet
ba éik, tchèl moksech echèsi himèk.

St éimèk éik chkadè m8 némrat,
nègueum; chik nèmèk; Tal-némia-
nèch do? m8 okoch elnèsi kinèsamèk-
chièk. Chik ba nixkaméèit, kèlaman
m8 némrat.

mèch éta ba nanndem nèmèk, dè-
liäch lamkamèk himèk, mèch né-
mèkèchp; maènel okoch kigi yali-
gagiktagègèl.

Menndèkik elp éik, chkadè m8
kéginèkèkèk; moksech megejègèk.
Sajok déli èlèg; menndèkik déli èlèg;
chik nātel èlèèltiligi tedli ènmmagi-
benèlègik.

M8 chkadè èkèèamèkèkèk, Lnba
Setchijakmijèit, m'chet kòkèl kakan-
neguel, kākaptèguel, kākèguel.

Neèktègèit ba nixkam, ak m8 kigi kak-
kèchèk. Nèchigigik nèkti nixkam-
èègigik; èègègèit, ak èèschit, ak èègi-
èli-nixkam. Netnān délièlègègèit.

èègègèit nixkaméèit, èèschit nixkam-

é8it, ak 8ègi-Sli-nixkam tetpi-nixkam-
é8it.

M8 nān chkad8 nèchigī8k nixkamk,
ne8ktèchk okoch 8èchkigin8ltitich 8a-
kela nèchigigik ne8kti nixkamé8igik
ne8ktèchk ak 8èléitich.

Ma8en kigig8i8k, ma8en pégili del-
m8kchi8k, tetpi kigig8ltigik, nakela
nechigigik ne8ktinixkamé8igik; tetpi
chakma8ltigik, ak mechet kok8èl tet-
pam8kj8ltitigel.

Ne8ktid8tich okoch nakela 8nixkam-
é8di8au k8laman ne8ktègit nixkam,
m8 chkad8 nèchigī8k.

Nākela nèchigigik Pèlch8né8igik
ne8ktègit tān eln8agichp, n'doko tān
eln8agichp Jèch8-klit dèl8igit.

Nān nègueum mehta 88cheda8i8et,
8ègi délèg, ak 8ègi 8i8t, 8tchit kigi
n'ginnehkegui p8nādek, tchèl nègip8-
nādek, kl8chiè8ei n'p8akan-ikt8k èl-
kimchichp.

Dèléchip okoch délidètkechp mèch-

kik abikchiktätimk, 8schikt8k k'8gi p'k8adamk8né8.

Nān Sègiak̄ eln8 m8 n8g8sch 8mè-chik8n Skigi m'chenemen 8ājok télèl Slödil, kigi n'ketch 8la é8lō konèkadi tedlakadem8k8.

'Ln okoch 8èchta8lk kigi kāké k8-dātōk 8maldemek ak̄ kigi t'li ég8la-midek kl8chiè8ei kemōch-ikt8k tan tedli okotk8édōchp, délèchip ha kāké kaj8ikemekchebenek 8ikatiguenek el-8i padannt8dikt8k téléiek.

L8igueneuk dèchiguel, nigmat8t, Jèch8klit kigidokchebenel k'ehi elaj8dmakan'l, kiznè, k'chikeguin8g8adinel dél8ij8ltiguel.

Chiguemdatimk, melkidimk, abchi-étimkè8ei, aniapchimk, kechpimimal-dimk, Pätliäche8äldimk, tokb8g8aldimkè8ei.

Nègueum ha 8èchta8lk 8la l8iguenuk dèchiguel kigi dokchebenel 8tchit

Sègi pa8ètkechp Sgi ménian l8è8di,
k'chijakmigina 8inal8g8itich, ak̄ ki8-
nakach. Sègi délidètkechp k'melkigui-
dé8al8g8nén8 chabé8dikt8k.

Kètch kin8 Sen kigi ignem8ch chi-
guennudaj8di, n8g8ch Sègi k'chijSt
tān Sla kij8lk8l 8nijanidèlemchel ak̄
8èchta8lk8l é8igmā8alechel ak̄ èlp
Sègi éla8dmé8in8idelm8t yapchi8.

Kètch kin8 Sen kigi ignem8ch
min8ichiguennodatimk déléchip Sègi
nènemek 8kamélam8n 8mèlkig8itnen
éla8dma8anikt8k; 'Ln okoch kich
Sen déli slāl8ch, n8g8ch na8iak̄ 8p8-
najōdemèn èlmiak̄ èla8dma8an kij8l-
k8l ignemachep déléchip chiguenn-
gidek.

Kètch, kin8 Sen kigi ignem8ch ab-
ehiétimké8ei, netnān tān déli t'gōt-
kech Sèchta8lk 8padal8dimikt8k, Sègi
nènemek 8schijakmich tān déli slalé-
chep Jèch8klial; n8g8ch okoch kich.
Stelamidek éik ak̄ ted'lakatk Sèchta8lk.

Kètch kin8 Sen kigi ignem8ch ani-

apchinkései Pākab8godikt8k téley,
n'doko déléchip 8impagich menākach
8kichkajāt8n dèlkim8gel; nān kekt8k
8ègi nènemek 8kagian 8tél8è8dil dé-
chiguel.

Kèch kin8 Sen kigi ignem8ch kech-
pimimaldimk 8ègi nenemèk kich ka-
j8ikagiguel 8tel8è8dil āpch echk8t-
kechenel echk8menak kechpimimāla-
tek.

Kèch kin8 Sen kigi ignem8ch
Pātliaché8āldimk, déléchip 8ègi k'chi-
j8t tān 8la 8èchta8lk8l ninaj8onchep
ignemāchep 8n8jōdemen mechet kōk8èl
8igg télèl; nan 8schit tān k'téguik
délam8gik m8 nān delamat, k'chi pāt-
liāchel kigi dèll8g8alchel.

Kèch tānik ignem8gik 8tokb8g8āl-
dinau, nān 8ègi nènemek m8 chèk
ne8kti t'konāchi8k nakela; 'Ln o'koch
kij8lk8l déli 8li t'k8āl8g8itich; k8la-
man mok8èch nātèl 8èjātememek tān
padag8ijāl8ek, 'Ln éta déléimk tān
dèlkidāchik, kédèl ba nān kij8lk 8è-
lidètk.

Pa, kédèl, nigmatšt 8èliak̄ chiguenndagimk; 'Ln okoch m8 kigi pichk8adimek 8ajok m8 chiguenndagimeuk.

Štchit èta négueum 8èhtašk ehp; égeliak̄ Sen 8pichk8ān 8ajok m8 chiguenndagisk.

Nān 8schit mij8āchichk nepk echk8menak̄ chiguenn8at m8ān kigi nemiak̄8l kij8lk8l yapchi8.

Élp èta 8ègiak̄ lok̄ mechik̄k 8padāt8n épit m8 8èli annkéiachišk, déléchip n'ènéiachich mij8āchigel 8tei8an.

Pèl 8itemenèch dèchiguel délatek̄emkel chiguenn8emkel, chkemtšk, chab8g8an mij8āchich 8n8gik k8dāt8ch, n'doko déléchip nabab8g8emk Jèchšk'lial délab8g8élichp.

Elp annkidèdemek tān délachichp, ak̄ lok̄ annkodemek m8 adab8g8en.

N'doko déli nabab8g8emk; "Mij8āchich, eli-chiguenn8l tān dél8igit
" 8èg8igit nixkam, ak̄ e8schit nixkam,
" ak̄ 8ègi-8li-nixkam."

Kiznè latinè Sichimk: *Ego te baptizo in nomine Patris, & Filii, & Spiritus Sancti.*

Chab8g8an t̄an k'18chiok̄t̄agik, éiméguel, n̄an ésmek chiguennd8emkel.

Chkad8 chik ba leumpȫk é8égagimk, 8èk8äl8ek chab8g8an t̄an k'18chiok̄t̄agik.

T̄an 8p̄atliächéSmk, n̄an temk mégèlm8t̄ 8chiguennd8en, chkad8 géli m'chèlm8ch k'teguik p̄atliächk mégèlm8gik.

Elp t̄an ba 8en néda8i kichkaj̄atok delkik mèch kigi chiguennd8äch mijsächigel, kiznè k'téguel kigig8iligel m8 chiguenndagili8kchep nej8d8ch 8neben.

M8 chkad8 chiguennd8anèch m'chet 8en n'p8akanikt8k éli n'j8d8ch, chik ba chiguennd8gik tanik n̄an 8ig8demitich.

Äk t̄anik ked8i aniapch8ltigik, äk kich kigidèdemitich 8mèlki k'chödemenu, Jèch8-kliäl dèlkim8élich.

Kéd8i k'chigid8ok do, nigmat8t̄,

nan k'chi elajSdmākan tan délal̄Sek ;
 l̄Sè8dil èta kechk̄atokol.

Kèch mijSāchīch ādèl Sèchkigin8ip,
 mèch l̄Sè8dil 8tininnk ég8idakal, 'Ln
 okoch l̄Sè8dikt8k Sègi 8chkigin8it.

Ak̄ nān L̄Sè8di Adahek Sègi t'k̄8nn-
 kek, 'Ln okoch m'chet 8niginnka, natel
 l̄Sè8dikt8k 8ègig8ltilitka.

Chk̄ad8 kigi necht8èg tān chiguenn-
 d8ch n̄Sidètch 8melki ked'lamchedemen
 m'chèt dèchiguel channtè8i ma8iō-
 mikt8k tedli ked'lamchedemeguel, ak̄
 tān déli ked'lamchetkel mèch8aptem8-
 gel.

K'ed8i chiguennd8gel ki8nak̄ack
 tab8g8l yapchi8 maxkèlteguel, menn-
 d8l èta yapchi8 maxkèlmagel, ak̄
 m'chet kok̄8èl mennd8èl 8innchiguel
 yapchi8 maxkèlteguel.

Ak̄ èlp delab8g8et; yapchi8 mèch
 kél'ntech kij8lk 8kel8j8akanem.

Déliāch mijSachigé8it m8 neda8é8k
 chiguennd8gel mèch ba nāt kok̄8èl

kichkajät8dal, m8 dò tani ke8kk8n-
chi net nāla kel8d'mèlche8fchi.

M8, nigmat8t, tāb8 kigi chiguenn-
dagimeuk kich okoch 8en ne8kt chi-
guenn8sch, n8g8sch m8 kigi kagian8k
yapchi8.

K'pmim'tok8alanèch 8èg8sigit, ak̄
e8schit ak̄ 8ègi-8li-nixkam.

Mèch neguèch déli k'pmimchedok̄-
chich, ak̄ m8 p8nian8tchèl èlmiak̄
k'epmimchedo8an.

