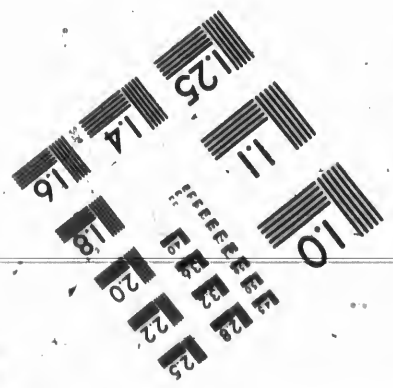
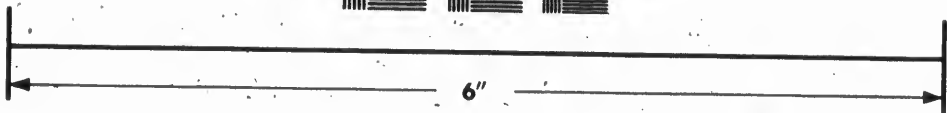
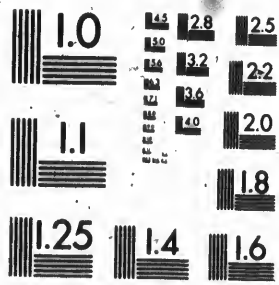


**IMAGE EVALUATION
TEST TARGET (MT-3)**



**Photographic
Sciences
Corporation**

23 WEST MAIN STREET
WEBSTER, N. Y. 14580
(716) 872-4303

**CIHM/ICMH
Microfiche
Series.**

**CIHM/ICMH
Collection de
microfiches.**



Canadian Institute for Historical Microreproductions / Institut canadien de microreproductions historiques

© 1986

Technical and Bibliographic Notes/Notes techniques et bibliographiques

The Institute has attempted to obtain the best original copy available for filming. Features of this copy which may be bibliographically unique, which may alter any of the images in the reproduction, or which may significantly change the usual method of filming, are checked below.

L'Institut a microfilmé le meilleur exemplaire qu'il lui a été possible de se procurer. Les détails de cet exemplaire qui sont peut-être uniques du point de vue bibliographique, qui peuvent modifier une image reproduite, ou qui peuvent exiger une modification dans la méthode normale de filmage sont indiqués ci-dessous.

- Coloured covers/
Couverture de couleur
- Covers damaged/
Couverture endommagée
- Covers restored and/or laminated/
Couverture restaurée et/ou pelliculée
- Cover title missing/
Le titre de couverture manque
- Coloured maps/
Cartes géographiques en couleur
- Coloured ink (i.e. other than blue or black)/
Encre de couleur (i.e. autre que bleue ou noire)
- Coloured plates and/or illustrations/
Planches et/ou illustrations en couleur
- Bound with other material/
Relié avec d'autres documents
- Tight binding may cause shadows or distortion
along interior margin/
La reliure serrée peut causer de l'ombre ou de la
distorsion le long de la marge intérieure
- Blank leaves added during restoration may
appear within the text. Whenever possible, these
have been omitted from filming/
Il se peut que certaines pages blanches ajoutées
lors d'une restauration apparaissent dans le texte,
mais, lorsque cela était possible, ces pages n'ont
pas été filmées.
- Additional comments:/
Commentaires supplémentaires: [Printed ephemera] 1 sheet (verso blank)

- Coloured pages/
Pages de couleur
- Pages damaged/
Pages endommagées
- Pages restored and/or laminated/
Pages restaurées et/ou pelliculées
- Pages discoloured, stained or foxed/
Pages décolorées, tachetées ou piquées
- Pages detached/
Pages détachées
- Showthrough/
Transparence
- Quality of print varies/
Qualité inégale de l'impression
- Includes supplementary material/
Comprend du matériel supplémentaire
- Only edition available/
Seule édition disponible
- Pages wholly or partially obscured by errata
slips, tissues, etc., have been refilmed to
ensure the best possible image/
Les pages totalement ou partiellement
obscurcies par un feuillet d'errata, une pelure,
etc., ont été filmées à nouveau de façon à
obtenir la meilleure image possible.

This item is filmed at the reduction ratio checked below/
Ce document est filmé au taux de réduction indiqué ci-dessous.

10X	14X	18X	22X	26X	30X
<input type="checkbox"/>	<input type="checkbox"/>	<input type="checkbox"/>	<input checked="" type="checkbox"/>	<input type="checkbox"/>	<input type="checkbox"/>
12X	16X	20X	24X	28X	32X

exemplaire
Les détails
uniques du
peuvent modifier
et exiger une
de filmage

ed/
ées

boxed/
piquées

al/
mentaire

red by errata
efilmed to

lement
ts, une pelure,
de façon à
ible.

10X

32X

The copy filmed here has been reproduced thanks to the generosity of:

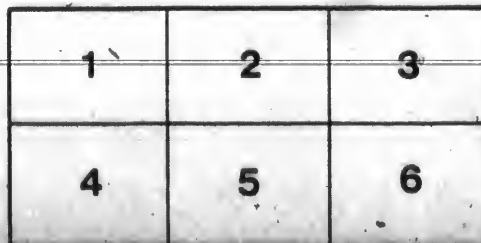
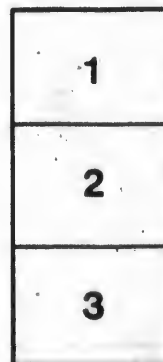
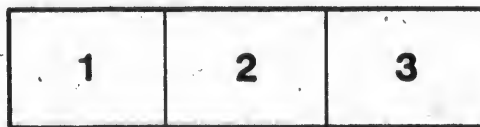
D. B. Weldon Library
University of Western Ontario
(Regional History Room)

The images appearing here are the best quality possible considering the condition and legibility of the original copy and in keeping with the filming contract specifications.

Original copies in printed paper covers are filmed beginning with the front cover and ending on the last page with a printed or illustrated impression, or the back cover when appropriate. All other original copies are filmed beginning on the first page with a printed or illustrated impression, and ending on the last page with a printed or illustrated impression.

The last recorded frame on each microfiche shall contain the symbol \rightarrow (meaning "CONTINUED"), or the symbol ∇ (meaning "END"), whichever applies.

Maps, plates, charts, etc., may be filmed at different reduction ratios. Those too large to be entirely included in one exposure are filmed beginning in the upper left hand corner, left to right and top to bottom, as many frames as required. The following diagrams illustrate the method:



L'exemplaire filmé fut reproduit grâce à la générosité de:

D. B. Weldon Library
University of Western Ontario
(Regional History Room)

Les images suivantes ont été reproduites avec le plus grand soin, compte tenu de la condition et de la netteté de l'exemplaire filmé, et en conformité avec les conditions du contrat de filmage.

Les exemplaires originaux dont la couverture en papier est imprimée sont filmés en commençant par le premier plat et en terminant soit par la dernière page qui comporte une empreinte d'impression ou d'illustration, soit par le second plat, selon le cas. Tous les autres exemplaires originaux sont filmés en commençant par la première page qui comporte une empreinte d'impression ou d'illustration et en terminant par la dernière page qui comporte une telle empreinte.

Un des symboles suivants apparaîtra sur la dernière image de chaque microfiche, selon le cas: le symbole \rightarrow signifie "A SUIVRE", le symbole ∇ signifie "FIN".

Les cartes, planches, tableaux, etc., peuvent être filmés à des taux de réduction différents. Lorsque le document est trop grand pour être reproduit en un seul cliché, il est filmé à partir de l'angle supérieur gauche, de gauche à droite, et de haut en bas, en prenant le nombre d'images nécessaire. Les diagrammes suivants illustrent la méthode.

Guelph Workmen's Opera House Co., Ltd.

CASH STATEMENT

RECEIPTS.		EXPENDITURE.	
Capital Stock, paid up	\$17,725 00	Land Account	\$ 7,000 00
Manufacturers Life Ins. Co. Loan	20,000 00	Building Account	28,982 97
Bank of Montreal, Loan	4,500 00	Plumbing, Light and Heating Fixtures	2,273 70
Dominion Bank, Loan	3,200 00	Furniture Fittings	1,586 49
Trader's Bank, Loan	5,000 00	Scenery	1,233 20
Revenue from Rents and other sources	4,068 09	General Expenses	372 53
		Legal	425 78
	\$51,493 09	Taxes	269 80
		Interest	2,692 16
		Insurance	917 82
		Manufacturers Life Ins. Co., Loan	600 00
		Bank of Montreal, Loan	4,500 00
		Dominion Bank, Loan	3,200 00
		Balance at Traders Bank	66 00
		Balance due from Secretary-Treasurer	373 64
			\$54,493 09

PROFIT AND LOSS

To Depreciation, 2 1/2% on Building	\$ 751 06	By Sale of Lumber, Sash and Shingles	\$ 18 35
" " 5% on Fixtures	115 75	Sundry Rents	4641 00
" " 5% on Furniture and Fittings	80 49	Net Loss at this date	1041 05
Depreciation, 5% on Scenery	61 70		\$5700 40
General Expenses:			
Printing and Stationery	\$ 54 55		
Sketches	30 00		
Advertising	103 04		
Cleaning	22 00		
Caretaker	11 25		
Lighting	53 65		
Auditing	100 00		
Sundry Expenses	85 24		
	459 73		
Legal Expenses	443 78		
Rates and Taxes	565 26		
Insurance	917 82		
Interest	2304 81		
	\$5700 40		

BALANCE SHEET

LIABILITIES.		ASSETS.	
Capital Stock	\$18,283 00	Land	\$ 7,000 00
2040 Shares Subscribed	\$20,400 00	Building	29,287 00
Total of Paid Calls	18,283 00	Plumbing, Light and Heating Fixtures	2,200 00
		Furniture and Fittings	1,533 00
Total of Arrears	\$ 2,117 00	Scenery	1,176 00
Manufacturers Life Ins. Co., Loan	19,100 00	Unpaid Rents:	
Traders Bank, Loan	5,000 00	J. W. Gage to Nov. 5, '96	\$160 41
Bills Payable	415 20	Prof. Trendell	34 50
Sundry Liabilities:		G. H. Skinner	34 00
Manfrs. Life Ins. Co., Int.	\$ 2 80	S. R. Curzon	35 00
H. Powell	127 74	Geo. Sleeman to Sept. 30	37 50
L. C. Wideman	1 50	J. B. Williams	67 25
Geo. Howard	112 00	K. of Pythias	37 50
C. L. Nelles	3 00	J. I. Hill to Nov. 30	50 00
Clare Bros. & Co. (disputed)	42 05		
J. G. Sully	2 00		
W. M. Pentelow	75 00		
City of Guelph, Taxes 1895-6	275 46		
	643 55	Refund due from Thos. Irving	156 16
	\$43,143 75	Cash on Hand at Traders Bank	66 00
		Due from Secretary-Treasurer	423 54
		Net Loss at this date	1,041 05
			\$48,443 75

W. M. PENTELOW, Auditor

November 5th, 1896.

0.1

