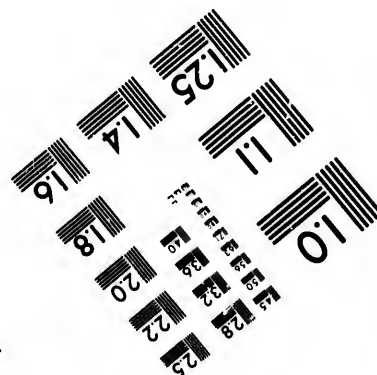
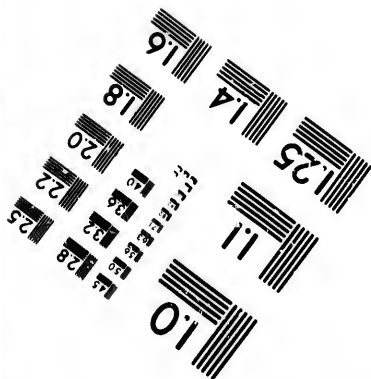
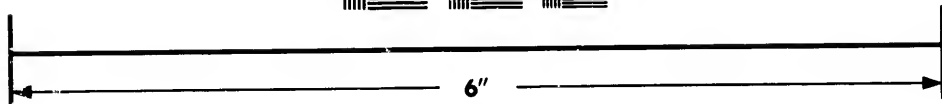
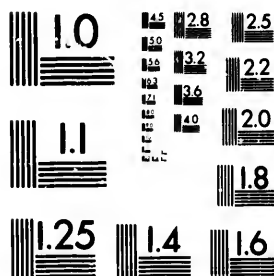


**IMAGE EVALUATION
TEST TARGET (MT-3)**



**Photographic
Sciences
Corporation**

23 WEST MAIN STREET
WEBSTER, N.Y. 14580
(716) 872-4503

18
20
22
25
28
32
36
40
45
50
56
63
70
75
80
90
100

**CIHM/ICMH
Microfiche
Series.**

**CIHM/ICMH
Collection de
microfiches.**



Canadian Institute for Historical Microreproductions / Institut canadien de microreproductions historiques

10
11
12
15
18
20
22
25
28
32
36
40
45
50
56
63
70
75
80
90
100

© 1981

Technical and Bibliographic Notes/Notes techniques et bibliographiques

The Institute has attempted to obtain the best original copy available for filming. Features of this copy which may be bibliographically unique, which may alter any of the images in the reproduction, or which may significantly change the usual method of filming, are checked below.

L'Institut a microfilmé le meilleur exemplaire qu'il lui a été possible de se procurer. Les détails de cet exemplaire qui sont peut-être uniques du point de vue bibliographique, qui peuvent modifier une image reproduite, ou qui peuvent exiger une modification dans la méthode normale de filmage sont indiqués ci-dessous.

- Coloured covers/
Couverture de couleur
- Covers damaged/
Couverture endommagée
- Covers restored and/or laminated/
Couverture restaurée et/ou pelliculée
- Cover title missing/
Le titre de couverture manque
- Coloured maps/
Cartes géographiques en couleur
- Coloured ink (i.e. other than blue or black)/
Encre de couleur (i.e. autre que bleue ou noire)
- Coloured plates and/or illustrations/
Planches et/ou illustrations en couleur
- Bound with other material/
Relié avec d'autres documents
- Tight binding may cause shadows or distortion along interior margin/
La reliure serrée peut causer de l'ombre ou de la distorsion le long de la marge intérieure
- Blank leaves added during restoration may appear within the text. Whenever possible, these have been omitted from filming/
Il se peut que certaines pages blanches ajoutées lors d'une restauration apparaissent dans le texte, mais, lorsque cela était possible, ces pages n'ont pas été filmées.
- Additional comments:/
Commentaires supplémentaires:

- Coloured pages/
Pages de couleur
- Pages damaged/
Pages endommagées
- Pages restored and/or laminated/
Pages restaurées et/ou pelliculées
- Pages discoloured, stained or foxed/
Pages décolorées, tachetées ou piquées
- Pages detached/
Pages détachées
- Showthrough/
Transparence
- Quality of print varies/
Qualité inégale de l'impression
- Includes supplementary material/
Comprend du matériel supplémentaire
- Only edition available/
Seule édition disponible
- Pages wholly or partially obscured by errata slips, tissues, etc., have been refilmed to ensure the best possible image/
Les pages totalement ou partiellement obscurcies par un feuillet d'errata, une pelure, etc., ont été filmées à nouveau de façon à obtenir la meilleure image possible.

This item is filmed at the reduction ratio checked below/
Ce document est filmé au taux de réduction indiqué ci-dessous.

10X	12X	14X	16X	18X	20X	22X	24X	26X	28X	30X	32X
						✓					

The copy filmed here has been reproduced thanks to the generosity of:

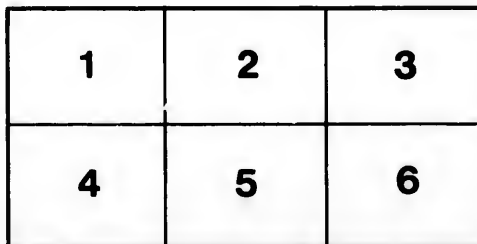
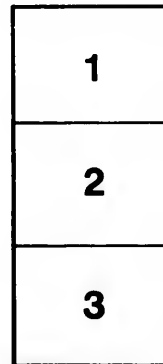
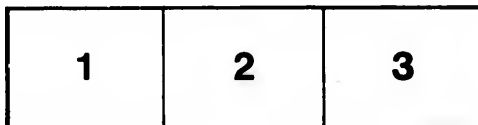
National Library of Canada

The images appearing here are the best quality possible considering the condition and legibility of the original copy and in keeping with the filming contract specifications.

Original copies in printed paper covers are filmed beginning with the front cover and ending on the last page with a printed or illustrated impression, or the back cover when appropriate. All other original copies are filmed beginning on the first page with a printed or illustrated impression, and ending on the last page with a printed or illustrated impression.

The last recorded frame on each microfiche shall contain the symbol \rightarrow (meaning "CONTINUED"), or the symbol ∇ (meaning "END"), whichever applies.

Maps, plates, charts, etc., may be filmed at different reduction ratios. Those too large to be entirely included in one exposure are filmed beginning in the upper left hand corner, left to right and top to bottom, as many frames as required. The following diagrams illustrate the method:



L'exemplaire filmé fut reproduit grâce à la générosité de:

Bibliothèque nationale du Canada

Les images suivantes ont été reproduites avec le plus grand soin, compte tenu de la condition et de la netteté de l'exemplaire filmé, et en conformité avec les conditions du contrat de filmage.

Les exemplaires originaux dont la couverture en papier est imprimée sont filmés en commençant par le premier plat et en terminant soit par la dernière page qui comporte une empreinte d'impression ou d'illustration, soit par le second plat, selon le cas. Tous les autres exemplaires originaux sont filmés en commençant par la première page qui comporte une empreinte d'impression ou d'illustration et en terminant par la dernière page qui comporte une telle empreinte.

Un des symboles suivants apparaîtra sur la dernière image de chaque microfiche, selon le cas: le symbole \rightarrow signifie "A SUIVRE", le symbole ∇ signifie "FIN".

Les cartes, planches, tableaux, etc., peuvent être filmés à des taux de réduction différents. Lorsque le document est trop grand pour être reproduit en un seul cliché, il est filmé à partir de l'angle supérieur gauche, de gauche à droite, et de haut en bas, en prenant le nombre d'images nécessaire. Les diagrammes suivants illustrent la méthode.

ils
du
diffier
ne
age

rata
o
olure,
à




000000.000.000



de sa
gram
au p
intér

Avant-propos.

 CAUSE des nombreux détails du "Bazar de la Cathédrale de Montréal," il est presque impossible de faire deux mois d'avance un programme contenant toutes les particularités, et, surtout, les noms de toutes les personnes zélées, qui veulent prendre une part active dans l'œuvre entreprise par cet immense diocèse pour hâter l'achèvement de sa Cathédrale. Toutefois, on croit utile de publier, dès maintenant, ce programme, afin de régulariser davantage les préparatifs du Bazar, et de donner au public une idée générale du plan à exécuter. Un journal, fondé en vue des intérêts de la Cathédrale, complètera les renseignements.

Archevêché de Montréal, 30 Juin 1886.

RECEIVED

1850 31

FOR THE YEAR 1850

1850 M 70

FOR THE YEAR 1850

FOR THE YEAR 1850



Q
M



LE BAZAR



DE

La Cathédrale de Montreal,

SOUS LA HAUTE DIRECTION

DE

Mgr. EDOUARD CHARLES FABRE,

ARCHEVÊQUE DE MONTREAL,

ET SOUS LE PATRONAGE

DE

Madame E. R. FABRE.

**Du 2 Septembre au 25 Septembre
1886,**

A la Nouvelle Cathédrale

ÉRIGÉE D'APRÈS LE PLAN DE LA BASILIQUE DE ST. PIERRE,
A ROMF.



FC 2947

.6
C.38
B3



Programme

OUVERTURE:

Jeudi, 2 Septembre, 1886,

A MIDI,

PAR

Mgrs l'Archeveque de Montreal

DINER

Offert au Clergé par les Communautés de l'Archievêché de Montréal.

ADRESSE ET CADEAU

De la part des Prêtres ordonnés par Mgr. l'Archeveque de Montréal.


Illumination

de la COUPOLE de la Nouvelle Cathédrale,
à 8 heures P.M.

DURANT LA SOIREE,

CONCERT par l'Harmonie de Montreal.





Vendredi, 3 Septembre.

BAZAR, de 10 hrs A.M. a 10 hrs P.M.

«Gouter, «Lunch,»

de Midi a 2 heures, et de 7 a 9 heures P.M.

DURANT LA SOIREE,

CONCERT par LA MUSIQUE DE LA CITE.

Samedi, 4 Septembre.

Bazar, de 10 hrs A.M. a 10 hrs P.M.

«Gouter, «Lunch,»

de Midi a 2 hrs P.M.

DINER de la Paroisse St. Jacques,

A 7 heures P.M.

DURANT LA SOIREE,

MUSIQUE par le Chœur de St. Jacques.

Lundi, 6 Septembre.

BAZAR, de 10 hrs A.M. a 10 hrs P.M.

«Gouter, «Lunch,»

de Midi a 2 heures, et de 7 a 9 heures P.M.

DURANT LA SOIREE,

MUSIQUE par un CHŒUR ECCLESIASTIQUE

Mardi, 7 Septembre.

Bazar, de 10 hrs A.M. a 10 hrs P.M.

«Gouter, «Lunch,»

de Midi a 2 hrs P.M.

Diner de la Paroisse Notre-Dame,

(PARTIE OUEST.)

A 7 heures P.M.

DURANT LA SOIREE,

MUSIQUE PAR LE CHŒUR DE LA CATHEDRALE,

Sous la direction de M. l'abbé C. BOURDUAS,
Maitre de Chapelle de la Cathédrale.

Mercredi, 8 Septembre.

BAZAR, de 10 hrs A.M. a 10 hrs P.M.

Counter, "Lunch"

de Midi a 2 hrs P.M.

DINER de la Paroisse St. Joseph,

A 7 heures P.M.

DURANT LA SOIREE,

MUSIQUE par le Chœur de St. Joseph,

Sous la direction de M. EDOUARD ST. CYR, Maître de chapelle de St Joseph

Jeudi, 9 Septembre.

BAZAR, DE 10 HRS A.M. A 10 HRS P.M.

Counter, "Lunch,"

de Midi a 2 hrs P.M.


Diner de la Paroisse Sts Antoine,

A 7 heures P.M.

DURANT LA SOIREE,

MUSIQUE par le CHŒUR de ST. ANTOINE,

Sous la direction de M. ALEX. P. MCGUIRK, Maître de chapelle de St. Antoine



Vendredi, 10 Septembre.


BAZAR, de 10 hrs A.M. a 10 hrs P.M.

Couter, "Lunch,"

de Midi a 2 heures et de 7 a 9 heures P.M.

DURANT LA SOIREE,

*Musique par M. OSCAR MARTEL, Violoniste,
Premier Prix au Conservatoire de Liège,
Et M. OCTAVE PELLETIER, Organiste,
Avec le concours d'autres artistes.*



Samedi, 11 Septembre.

BAZAR, de 10 hrs A.M. a 10 hrs P.M.

Couter, "Lunch"

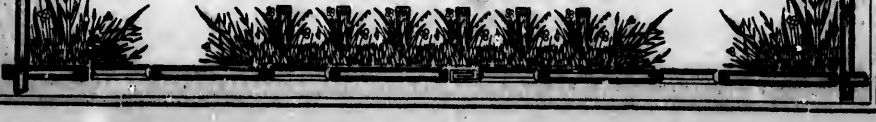
de Midi a 2 heures P.M.

Diner de la Paroisse St. Patrice,

A 7 heures P.M.

MUSIQUE par le CHŒUR DE St. PATRICE,

*Sous la direction de M. J. A. FOWLER,
Maitre de Chapelle de St. Patrice.*



Lundi, 13 Septembre.

BAZAR, de 10 hrs A.M. a 10 hrs P.M.

“Gouter, “Lunch,”

de Midi a 2 heures, et de 7 a 9 heures P.M.

DURANT LA SOIREE,

MUSIQUE par le Chœur des Montagnards de Montreal,

Sous la direction de M. CHS. LABELLE.

Mardi, 14 Septembre.

Bazar, de 10 hrs A.M. a 10 hrs P.M.

“Gouter, “Lunch,”

de Midi a 2 hrs P.M.


Diner de la Paroisse St. Gabriel,

A 7 heures P.M.

DURANT LA SOIREE,

MUSIQUE PAR LE CHŒUR DE ST. GABRIEL,

Scus la direction de M. JOHN SHEA,
Maître de Chapelle de St. Gabriel.



Mercredi, 15 Septembre.

BAZAR, de 10 hrs A.M. a 10 hrs P.M.


Couter, "Lunch"

de **M**idi a 2 heures et de 7 a 9 heures P.M.

DURANT LA SOIREE,

MUSIQUE par le Chœur de St. Pierre,

Sous la direction de M. J. N. DESROCHES, Maitre de chapelle de St Pierre.



Jeudi, 16 Septembre.

BAZAR, DE 10 HRS A.M. A 10 HRS P.M.

Couter, "Lunch,"

de **M**idi a 2 hrs P.M.

Diner de la Paroisse Notre-Dames


(PARTIE EST.)

A 7 heures P.M.

DURANT LA SOIREE,

MUSIQUE par le CHŒUR de NOTRE-DAME,

Sous la direction de M. CHS. LABELLE, Maitre de chapelle de Notre-Dame.



Vendredi, 17 Septembre.

BAZAR, de 10 hrs A.M. a 10 hrs P.M.

Couter, "Lunch"

de Midi a 2 heures et de 7 a 9 heures P.M.

DURANT LA SOIREE,

MUSIQUE PAR L'HARMONIE DE MONTREAL

Samedi, 18 Septembre.


BAZAR, DE 10 HRS A.M. A 10 HRS P.M.

Couter, "Lunch,"

de Midi a 2 heures et de 7 a 9 heures P.M.

DURANT LA SOIREE,

MUSIQUE, sous la direction du Prof. WILLIAM BOHRER,
assisté par M. MAX BOHRER, (son élève), et autres artistes.



Lundi, 20 Septembre.

BAZAR, de 10 hrs A.M. a 10 hrs P.M.

Gouter, "Lunch,"

de Midi a 2 heures, et de 7 a 9 heures P.M.

DURANT LA SOIREE,

MUSIQUE par le CHŒUR DE St. VINCENT,

Sous la direction de M. ALPH. LACOSTE,
Maître de chapelle de St. Vincent.

Mardi, 21 Septembre.

Bazar, de 10 hrs A.M. a 10 hrs P.M.

Gouter, "Lunch,"

de Midi a 2 heures et de 7 a 9 heures P.M.

DURANT LA SOIREE,

*Musique par le Choeur des Aveugles
de l'Asile Nazareth.*




Mercredi, 22 Septembre.

BAZAR, de 10 hrs A.M. a 10 hrs P.M.
PREMIER TIRAGE DE LA GRANDE LOTERIE.

GOUTER, "LUNCH," de Midi a 2 hrs P.M.

DINER de la Paroisse Ste. Brigide,
A 7 heures P.M.

DURANT LA SOIREE,
MUSIQUE par le Chœur de Ste. Brigide,
Sous la direction de M. J. N. A. BEAUDRY, Maitre de chapelle de Ste Brigide.




Jeudi, 23 Septembre.

BAZAR, DE 10 HRS A.M. A 10 HRS P.M.
DEUXIEME TIRAGE DE LA GRANDE LOTERIE.

GOUTER, "LUNCH," de Midi a 2 hrs P.M.

Diner de la Paroisse Sts Jean & Baptiste
A 7 heures P.M.

DURANT LA SOIREE,
MUSIQUE PAR LE CHŒUR DE ST. JEAN-BAPTISTE,
Sous la direction de M. J. E. DROLET, Maitre de chapelle de St Jean-Baptiste



Vendredi, 24 Septembre.

BAZAR, de 10 hrs A.M. a 10 hrs P.M.
TROISIEME TIRAGE DE LA GRANDE LOTERIE.

“Gouter, “Lunch,”
de Midi a 2 heures, et de 7 a 9 heures P.M.

DURANT LA SOIREE,

CHANTS par le Chœur de CAUGHNAWAGA.

Samedi, 25 Septembre.

Bazar, de 10 hrs A.M. a 10 hrs P.M.
Quatrieme et dernier tirage de la Grande Loterie.


“Gouter, “Lunch,”
de Midi a 2 heures et de 7 a 9 heures P.M.

DURANT LA SOIREE,

MUSIQUE par le CHŒUR de ST. HENRI,
Sous la direction de M. ARTHUR RENAUD, maître de chapelle de St. Henri.

Lundi, 27 Sept'bre. Encan, a 3 hrs P.M.

L. J. O.



MOYENS EMPLOYÉS

pour le succès du Bazar.

1.—CONCOURS DE TOUTES LES PAROISSES.

Un appel a été fait à toutes les paroisses et les communautés du diocèse, afin que toutes figurent dans ce grand Bazar, dont l'organisation attire l'attention du public depuis le commencement de l'année 1886. Si l'appel est compris, toutes les paroisses seront comme autant de canaux plus ou moins larges, par lesquels les recettes du Bazar seront augmentées. Evidemment, il ne peut y avoir partout similitude et égalité dans la contribution; cependant, chaque paroisse peut trouver un mode spécial de faire sa part dans cette Œuvre. Non seulement les paroisses, comme corporation, sont appelées à concourir; mais encore, tous les fidèles sont individuellement invités à faire une visite au Bazar. Du nombre des visiteurs dépend en grande partie le succès. Beaucoup d'étrangers, sans doute, viendront témoigner leurs sympathies à notre ville, en venant voir ce que le zèle et la foi des catholiques y ont fait entreprendre; il faudra, toutefois, que ce diocèse soit bien représenté parmi les visiteurs.

Afin de faciliter la visite du Bazar, des démarches seront faites auprès des compagnies de bateaux et de chemins de fer pour obtenir des réductions de prix.

2.—JOURNAL.

Un journal illustré, ouvert aux littérateurs français et anglais du pays, tiendra le public au courant de ce qui concerne le Bazar, et contiendra, en outre, des articles soigneusement élaborés sur l'Œuvre de la Cathédrale et sur plusieurs autres points d'un grand intérêt. Ce journal qui viendra joindre sa voix à celles des autres journaux du diocèse pour le succès du Bazar, sera un recueil complet de tout ce qui aura rapport à la Cathédrale, depuis la fondation de l'Evêché à Montréal. Le premier numéro paraîtra vers la fin du mois de Juillet: Tous les numéros du journal, qui seront publiés jusqu'à la fin du

Bazar, formeront un volume d'environ 500 pages, grand in-octavo, dont on pourra s'assurer la possession en payant d'avance \$1.00.—Le prix de chaque numéro sera de 5 cents.

3.—GRANDE LOTERIE.

La grande Loterie, dont les billets se vendent 25 cts., a 1000 lots gagnants, qui correspondent à une valeur totale de \$10,000.

Les objets à gagner consistent en lots à bâtir, tableaux, pianos, machines à coudre, montres, voitures, moulin à battre, fournaise à eau chaude, ouvrages à l'aiguille, etc., etc.

Les acheteurs doivent inscrire ou faire inscrire leur adresse sur le dos du billet acheté, et déposer ou faire déposer ce billet dans une urne pendant le Bazar, du 3 Septembre au 21 Septembre.

Le tirage aura lieu sous la plus scrupuleuse surveillance, les quatre derniers jours du Bazar, les 22, 23, 24 et 25 Septembre.

La vente des billets, commencée depuis quelques semaines, se continuera jusqu'au tirage.

La grande Loterie donne à toutes les paroisses la faculté de contribuer à l'augmentation des revenus du Bazar. La distance n'est pas une difficulté, qui rend impossible la co-opération. Des billets peuvent être envoyés à M.M. les Curés pour être distribués dans la paroisse par les personnes qui font partie du comité paroissial ou qui auraient assez de zèle pour s'en charger. Ces billets, portant l'adresse de l'acheteur, peuvent être remis, ensuite, à M. le Curé qui verra à les faire jeter dans l'urne, au temps voulu.

D'après ce mode de procéder, il est évident que la grande Loterie fournit à toutes les paroisses le moyen de faire quelque chose pour le Bazar.

4.—PYRAMIDES SUSPENDUES, &c.

Les Pyramides suspendues seront placées de manière à représenter des Pyramides renversées.

Elles consistent en une tige, ayant des baguettes de différentes longueurs, dont les dimensions et le nombre sont en rapport avec la quantité d'articles, qu'on veut y mettre. Le nombre de ces articles peut varier de 20 à 100 et au delà ; et la valeur de la pyramide dépend du prix des objets qui en font l'ornementation. Chaque Pyramide doit porter le nom de la paroisse ou de la Communauté qui l'a décorée. Deux dames ou demoiselles suffisent pour prendre soin d'une Pyramide dont le tirage ressemble à celui des Loteries.

On pourra imiter pour suspendre les objets toutes les formes qu'on voudra.

5.—OBJETS DE RAFLE.

Les coups se prendront pour les objets de raffle, d'après la méthode ordinaire ; mais, un comité sera spécialement chargé du tirage.

6.—VOTATION.

Le vote sera demandé, moyennant une petite aumône, pour désigner la paroisse ou la communauté qui devra recevoir certains objets de prix.

7.—LOTÉRIE.

A part la grande Loterie, il y aura d'autres Loteries, dont tous les billets sont gagnants.

8.—MUSIQUE.

Les Musiciens de la ville ont gracieusement promis leur concours pour rendre de plus en plus attrayantes les soirées du Bazar. Ils viendront *ad tur-*
num réjouir les visiteurs, en exécutant quelques morceaux sous la coupole de la nouvelle Cathédrale.

9.—RAFRAICHISSEMENTS.

Une table de toute sorte de rafraichissements sera constamment ouverte. Divisée en quatre départements, elle comprendra le département de la crème, le département des gâteaux, le département des fruits, et le département des liqueurs. Les boissons spiritueuses, la bière, le vin sont interdits pendant le Bazar, tant pour les rafraichissements que pour les diners.

10.—DINERS.

Les diners se donneront par paroisse ou par section de paroisse. On fera coïncider le diner avec le concert de la paroisse.

11.—PANORAMA.

L'intérieur de la Basilique St. Pierre à Rome, pourra être vu, moyennant 10 cents.

12.—ENTRÉE.

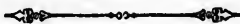
A moins d'un avis contraire, le prix d'entrée sera de 10 cts depuis 10 hrs A.M jusqu'à 5 heures P.M., et de 15 cts depuis 6 heures jusqu'à la fin de la soirée.

13.—AUTRES MOYENS.

Illumination, feux d'artifice, fleurs, tabac, enfin, toutes les industries que les comités paroissiaux voudront employer, pourvu qu'elles aient été approuvées par le Comité Exécutif.

Direction à Suivre

PENDANT LE BAZAR.



1.—Le Bazar de la Cathédrale est sous la haute direction de Mgr. EDOUARD CHARLES FABRE, Archevêque de Montréal, et sous le patronage de Madame E. R. FABRE.

2.—Le fonctionnement de tous les Comités Actifs du Bazar, est sous le contrôle de MM. les Organisateurs, lesquels forment avec les Trésoriers généraux, les Secrétaires-correspondants et six Conseillers, le Comité Exécutif.

3.—A part les Comités Paroissiaux, qui ont à s'occuper de leurs paroisses respectives, il y a des Comités Généraux, dont l'action s'étend dans certaines limites sur toutes les paroisses.

4.—Les Comités Généraux comprennent: le Comité d'Estimation, le Comité des Loteries, le Comité Général des Diners et des Goûters, le Comité des Rafrachissements, le Comité des Décorations, le Comité de Tirage, et le Comité des Messieurs Membres Auxiliaires du Bazar.

5.—Le Comité d'Estimation est chargé d'évaluer les articles du Bazar.

6.—Le Comité des Loteries a le soin des Loteries, excepté la grande Loterie à 25 cts., laquelle est sous la direction immédiate de MM. les Organisateurs.

7.—Le Comité Général des Diners et des Goûters aide ou dirige selon les besoins, les paroisses qui donnent les dîners du Bazar, et a le contrôle exclusif des goûters.

8.—Le Comité des Rafrachissements se divise en quatre départements, dont chacun est dirigé par un Comité Spécial.

9.—Le Comité des Décorations doit voir à l'ornementation générale, à l'illumination, aux feux d'artifice.

10.—Le Comité de Tirage doit présider au Tirage de tous les objets de Raffle et de Loterie, à l'exception des Loteries confiées au Comité des Loteries.

11.—Le Comité des Messieurs membres auxiliaires du Bazar se compose des citoyens qui prêteront leur concours au Comité Exécutif et aux Dames patronesses du Bazar. Pendant le mois d'août, il y aura une assemblée générale des membres du Comité pour assigner à chacun ses jours d'office. Un insigne les fera distinguer parmi les visiteurs.

12.—Tous les effets fournis par les paroisses ou les communautés aux Comités Généraux seront estimés et mis à leur crédit dans la recette du Bazar, par les Trésoriers du Comité Exécutif.

13.—Les objets destinés au Bazar pourront être reçus à la nouvelle Cathédrale pendant le mois d'Août.

14.—Les Dames et les Demoiselles qui figureront dans les comités du Bazar, devront porter, à part la robe noire qu'elles se procureront elles-mêmes, le tablier, la coiffe, et l'insigne préparés et fournis par les Sœurs du Bon Pasteur, 500, Rue Sherbrooke. Il est prudent qu'on fasse application le plus tôt possible pour le costume.

15.—Les Livres seront tenus par les Trésoriers du Comité Exécutif de manière à faire connaître la part de chaque paroisse et de chaque communauté dans la recette du Bazar. Ces Livres seront soigneusement reliés et conservés comme le Mémorial du Bazar de la Cathédrale de Montréal en 1886.



PERSONNEL DU BAZAR

DE LA

Cathédrale de Montreal.

Mgr. EDOUARD CHARLES FABRE, Archeveque de Montreal.
Madame E. R. FABRE, Presidente Generale.

COMITÉ EXÉCUTIF.

M. l'abbé Z. RACICOT, Procureur de l'Archevêché, *Organisateur.*
M. l'abbé J. PRIMEAU, Curé de Boucherville, *Organisateur.*
Monsieur E. J. BARBEAU, *Trésorier-Général.*
M. l'abbé J. A. VAILLANT et M. A. ROBERT, *Assistants-Trésoriers.*

MM. les abbés J. M. EMARD et J. DONNELLY, de l'Archevêché; T. BAILLARGÉ, du Collège Joliette; N. BRUCHESI, de l'Eglise St. Joseph; A. ARCHAMBAULT, du Collège de l'Assomption; et M. JOS. DESROSIERS, de Montréal, *Secrétaires-Correspondants.*

MM. les abbés D. A. MARÉCHAL, Vicaire Général de l'Archevêché; P. LEBLANC, Chanoine de la Cathédrale; N. PICHÉ, Curé de Lachine; MM. C. S. RODIER, Dr. W. H. HINGSTON, et JEAN LECLAIRE, de Montréal, *Conseillers.*

COMITÉ D'ESTIMATION.

Mesdames A. LÉVESQUE, *Présidente*; Juge H. T. TASCHEREAU, *Vice-Présidente*; J. A. GRAVEL, J. P. ROTTOT, et les Présidentes des Comités paroissiaux.

COMITÉ DES LOTERIES.

Mesdames Juge M. MATHIEU, *Présidente*; E. BARNARD, *1ère Vice-Présidente*; et,
Des Membres des Comités Paroissiaux de Notre-Dame, de St. Patrice, de St. Jacques, etc.

COMITÉ GÉNÉRAL DES DINERS ET DES GOUTERS.

Mesdames JACQUES GRENIER, *Présidente* ; C. S. SNOWDON, *Vice-Présidente* ;
et des Membres des Comités Paroissiaux de Notre-Dame, de St. Patrice,
de St. Jacques, de St. Joseph, de St. Antoine, de Ste Brigide, de St.
Gabriel et de St. Jean-Baptiste.

COMITÉ DES RAFRAICHISSEMENTS.**DEPARTEMENT DE LA CREME, (Notre-Dame, Partie Est.)**

Mesdames S. ST. ONGE, *Présidente* ; S. RIVARD, *Vice-Présidente* ; C. CHAPUT,
S. PAGNUELO, W. WARNER, R. BELLEMARE,—Mesdemoiselles HOGUE,
LAFORCE, TRUDEL, etc.

DEPARTEMENT DES GATEAUX ET DES BONBONS, (St. Jacques.)

Mesdames Dr. J. A. LARAMÉE, *Présidente* ; C. A. GEOFFRION, *Vice-Prési-*
dente ; Juge OUMET, J. L. ARCHAMBAULT, J. O. DUPUIS, J. N. DUPUIS,
H. C. CADIEUX, etc.

DEPARTEMENT DES FRUITS, (Comte d'Hochelaga.)

Mesdames Hon. LOUIS BEAUBIEN, *Présidente* ; A. DESJARDINS, *Vice-Prési-*
dente ; J. DESCARIES, P. CLAUDE, A. DESCHAMPS, M. PRUDHOMME.
J. E. MILLER, J. Bte LENOIR, JOS. DESCARIES, E. HÉTU, GINGRAS.
Mesdemoiselles E. CHAPUT, A. CHAPUT, E. BROUSSEAU, C. BROUSSEAU,
NELSON, D. GERVAIS, HURTUBISE, LACOMBE, DANIEL, LEDUC, M. POL-
TEVIN, C. COTÉ, REILLY, E. GAGNON, E. DAGENAI, M. LETOURNEUX,
T. DESCARIES, E. GOUGEON, H. LEBLANC, LAVALLÉE, MARÉCHAL, E.
DESCARIES, M. DESCARIES.

DEPARTEMENT DES LIQUEURS, (Notre-Dame, Partie Ouest.)

Mesdames M. VALADE, *Présidente* ; T. VALADE, T. CORBEIL, A. TREMBLAY,
RICHARDSON, B. LEVIN, etc.

COMITÉ DES DÉCORATIONS.

M. l'abbé J. L. HUOT, Curé de St. Paul l'Ermitte, *Président* ; et des Messieurs
du Comité des Membres Auxiliaires du Bazar.

COMITÉ DE TIRAGE.

Des Membres du Clergé de Montréal.

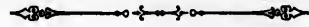
COMITÉ DES MESSIEURS, MEMBRES AUXILIAIRES DU BAZAR.

Les Messieurs dont les Dames font partie de l'un des Comités du Bazar ou
choisis comme auxiliaires par l'un des Comités du Bazar,



Comités paroissiaux.

PAROCHIAL COMMITTEES.



NOTRE-DAME.

Présidente :—Madame C. S. RODIER.

Trésorière :— “ JUGE BABY.

Secrétaire :— “ A. GÉLINAS.

Membres du Comité :

M^{me} Honorable Ryan
“ Honorable Starnes
“ A. Larocque
“ Smith
“ Chs Selby
“ J. Pratt
“ J. G. Laviolette
“ Dr. Ed. Desjardins
“ Dr. Durocher
M^{lle} Drummond
M^{me} Pinsonnault
“ H. Latour
“ J. DeMartigny
“ A. DeMartigny
“ G. Stratty
“ S. St Onge
“ E. Bruneau
“ O. Faucher, sr.
“ O. Faucher, jr.
“ Soulière
“ F. Larin
“ Kornnauer
“ Gardiner
“ R. Roy
“ R. Hubert
“ G. Pinette
“ S. Rivard
“ N. Hamilton
“ E. B. Desmarteau
“ H. Bohrer
“ J. Davis
M^{lle} C. Dépre
M^{me} J. H. Wilson

M^{me} C. A. Briggs
“ Sauvé
“ L. Lussier
“ D. Labonté
“ E. A. Martineau
“ C. Bruchési
“ P. Bruchési
“ L. Chaput
“ J. Leclerc
“ M. C. Galarneau
“ E. Prudhomme
“ P. Dansereau
“ D. Dufort
“ Veuve Dufort
“ B. Ledoux
“ S. Biron
“ F. X. Beauchamp
“ H. Charlebois
“ O. Mailloux
“ G. Ferreault
“ J. Décary
“ A. Décary
“ S. Henry
“ H. Barbeau
“ I. U. Martineau
“ J. B. Houlié
“ Cléophas Ritchot
“ Pinet
“ I. Cusson
“ D. Ebacher
“ N. Larivée
“ A. Archambault
“ Chs. Benoit

M^{me} A. Bouneville
“ P. Bourdon
“ R. Brunet
“ J. T. Caty
“ F. Charon
“ C. Desmarais
“ H. Duchesneau
M^{lle} A. Fournier
“ E. Franchère
M^{me} G. Gauthier
“ T. Gauthier
“ J. C. Gravel
“ Ed. Hurtubise
“ L. Brault
“ C. Hébert
“ P. J. E. Hensley
“ Lajeunesse
“ Lanouette
“ Np. Lamarche
“ J. B. Larue
“ C. Larin
“ W. L'Espérance
“ J. Marcil
“ V. Puzé
“ G. Painchaud
“ Pichette
“ M. Richardson
“ J. B. Resther
“ V. Roy
“ D. Rochon
“ R. Duclos
“ F. Drapeau
“ J. B. Dubois

COMITÉS PAROISSIAUX.—PAROCHIAL COMMITTEES. 21

M ^{me} Eus. Sénécal	M ^{lle} Barbeau	M ^{lle} Labelle
" St Denis	" Gauthier	" Larivée
" M. Thivierge	" Brault	" Martineau
" L. Trudeau	" Demers	" Rodier
" Valade	M ^{lles} Roy	" Bohrer
" Dr. Verner	" Auger	" Franchère
" Michel	M ^{lle} Panneton	" Larivière
" F. X. Guérin	" Theriault	" Larue
" M. G. Sarault	" Harel	" Tremblay
" Deschamps	M ^{lles} Hubert	" Niding
" P. Demers	M ^{lle} Théroux	" Caron
" D. Rosaire	" Patenaude	" Monet
" Lafrance	" Leprohon	" Versaille
" Lapierre	M ^{lles} Houle	" Myer
" P. Donovan	" St Denis	" Faucher
" B. Lenoir	M ^{lle} Hamilton	" Chaput
" Hedge	" Briggs	" Turcot
" W. Decary	" Larin	" Villeneuve
" G. Demers.	" Sauvé	" Bisson
" V. Pigeon.	M ^{lles} Selby	" Craig
M ^{lles} Wilson	M ^{lle} Duchéneau	" Dansereau
M ^{lle} Hedge	" Pauzé	" Circé
" Biron	" Martineau	" Stratty
" Soulière	" Rastoul	" Ledoux
" Gélinas	" Quintal	" Rodier
" Desjardins	" Henry	" Hubert
	" Delisle	" Lapierre

Comités des Dîners :

Notre-Dame, (Partie Ouest.)

Notre-Dame. (Partie Est.)

M^{me} F. X. Beauchamp, *Présidente.*
 " O. Soulière, *Asst.-Présidente.*
 " Frs. Larin, *Secrétaire.*

M^{me} J. B. Resther, *Présidente.*
 " Dr. E. Desjardins, *Vice Présidente.*
 " J. O. Gravel, *Secrétaire.*

ST. PATRICK'S.

President :—Madame W. H. HINGSTON.

Vice-Presidents :—
 " ED. MURPHY.
 " J. H. SEMPLE.
 " LS. BOULT.

Treasurer :— " THOS. B. HAWSON.

Secretary :— " J. MCSHANE.

Asst.-Secretary :—Miss A. SADLIER.

M ^{me} O. M. Garvey	M ^{me} Carroll	M ^{me} McNamee
" O'Shaughnessey	" Coyle	" Burns
" E. Barnard	" M. McCready	Miss Ferron
" Dr. Guerin	" O. McKenna	" Durack
" McCann	" O. Hara	" Darragh
" DeBellefenille	" Barry	" J. Butler
" McDonald	" Wurtele	Misses Harrington
" M. Johnson	" Grant	" Barnard
" Power	" J. Tiffin, jr.	" Austin
" J. McCready	" O. Hara	" McDonald
" F. Wilson	" Mullarky	" Wurtele

ST. JACQUES DE MONTREAL.

Présidente :—Madame Hon. L. A. JETTÉ.
Vice-Présidente :— “ A. LÉVESQUE.
Trésorière :— “ Hon. ALEX. LACOSTE.
Sous- “ — “ L. S. OLIVIER.
Secrétaire :— “ J. N. A. PROVENCHER.

MEMBRES DU COMITE

Mme Louis Allard	Mme F Léonard	Mme J. A. Leblanc
“ Cayley	“ M. Martin	“ J. M. Roy
“ A. J. Christin	“ M. Michaud	“ N. A. Belcourt
“ H. M. Craig	“ A. Mercil	“ Alf. Larocque, Sn.
“ T. de Montigny	“ J. P. Rottot	“ Gust. Raymond
“ L. N. Dumouchel	“ Hon. J.H. Taschereau	“ L. Globensky
“ A. L. Florent	“ A. A. Wilson	“ Jos. Richard
“ Gust. Fabre	“ Hon. J. M. Mathieu	“ M. Pepin
“ Jacques Grenier	“ Jos. Simard	“ J. A. Archambault
“ L. O. Hétu	“ L. W. Sicotte	Melle J. Marchand
“ G. A. Hughes	“ R. Bellemare	“ Papineau
“ Aug. Laberge	“ Alf. Turgeon	“ L'Abbé
“ A. Laramée.	“ Jos. Brunette	“ Mefebvre
“ M. Laurent	“ F. L. Béique	“ Marceau
“ J. Leman	“ Géd. Dastout	

COMITE DU DINER

Madame L. O. Hétu Madame L. N. Dumouchel

ST. JOSEPH DE MONTREAL.

Présidente :—Madame H. GINGRAS.
1ère Vice-Présidente :— “ Dr. C. DUBUC.
2ème Vice-Présidente :— “ L. JOUBERT.
Secrétaire :— “ L. LEGENDRE.
Trésorière :— “ E. TISON.

MEMBRES DU COMITE

Mme G. Mireault	Mme G. Hétu	Mme P. Giroux
“ M. Rodrigue	“ M. Charlebois	“ C. Renaud
“ A. Desjardins	“ F. X. Landry	“ F. Lussier
“ P. Marien	“ Z. Leroux	“ F. X. Bélanger

M ^{me} Lebrun	M ^{me} P. Legault	M ^{me} C. Wilsam
" E. Leduc	" P. Lemieux	" L. Larin
" P. Malette	" B. Bissonnette	" Delorme
" D. Parent	" Sénécal	" P. Amesse
" E. Perreault	" S. Thompson	
" D. Morin	" A. Bourdon	

◀COMITE DU DINER.▶

M ^{me} D. C. Dubuc	M ^{lle} Larin	M ^{lle} E. Champeau
" E. Leduc	" T. Renaud	" Renaud
" G. Mireault	" Thompson	" Larin
" P. Malette	" A. Rodier	" Leduc
" Lebrun	" C. Dubuc	" Desmarteau
" A. Desjardins	" Larin	
" E. Perreault	" A. Guillette	

ST. ANTHONY'S.

President :—Madame W. G. TABB.*Secretary* :— " M. CASSIDY.*Treasurer* :—Miss CASSIDY.

M ^{me} Trihey	M ^{me} Menzies	Miss O'Connell
" H. McCready	Miss Sheriden	" Casey
" O'Neil	" Scanlan	" Grace
" Parent	" Trihey	

DINNER COMMITTEE.

M ^{me} Harding	M ^{me} Trihey	M ^{me} Menzies
" Wilson	" H. McCready	

STE BRIGIDE DE MONTREAL.

Présidente :—Madame M. LAFORCE.*Vice-Présidente* :— " S. L'ARCHEVÊQUE.*Secrétaire* :— " C. ROCH.*Trésorière* :— " J. LINCOURT.*Membres du Comité :*

M ^{me} J. Quevillon	M ^{me} S. Renaud	M ^{me} J. Prévost
" G. Pinet	" J. A. Durand	" G. Déguire
" A. Létourneau	" J. Gagnou	" J. Poulin
" J. Desrochers	" M. Tremblay	" A. Beaudoin
" J. P. Labelle	" A. Defoy	" N. Lalanne
" P. Poulin	" T. Amiot	" S. Choquet
" G. Beaudoin	" Dr. C. Danserea	" F. Martineau
" E. Pellerin	" C. Venne	" G. Lapoinie
" C. Marchand	" F. Michaud	" J. Renaud
" C. H. A. Guimond	" Lahaie	" R. Richard
" A. Renaud.	" Bénard	" H. Dupré

M^{me} J. B. Dégame
 “ C. Cadotte
 “ F. Lorin
 “ S. Martin
 “ Bastien
 M^{lle} S. Labelle
 “ J. Pellerin
 “ E. Hurtubise
 “ D. Ritchot
 “ M. Green
 “ A. Lauzon
 “ R. Chouinard
 “ Larin
 “ V. Laforce

M^{lle} S. Labelle
 “ A. Michaud
 “ Alex. Jacques
 “ A. Lauzon
 “ M. Bohémier
 “ J. Plante
 “ E. Perreault
 “ Boisy
 “ F. Glenny
 “ M. L. Demers
 “ M. Hurtubise
 “ A. Durand
 “ E. Green
 “ A. Marion

M^{lle} S. Drapeau
 “ Larin
 “ F. Blanchard
 “ A. Durand
 “ M. Lalanne
 “ M. Jacques
 “ E. Fullum
 “ S. Drapcau
 “ S. Choquet
 “ M. Lapierre
 “ P. Lauzon
 “ L. Amiot
 “ C. Lamoureux

ST. GABRIEL'S.

President :—Madame JAMES McMENAMIN.
Secretary :— “ JOSEPH ASSELIN.
Treasurer :— “ JOHN SKELLY.

Members of the Committee :

M^{me} P. H. Herbert
 “ Chs Sweeney
 “ J. McMEnamin
 “ T. McCarthy
 “ H. Armstrong
 “ Ed O'Byrne
 “ G. Kelly
 “ H. Kelly
 “ M. Kelly
 “ J. Gibbons
 “ T. Feeney
 “ Wm Orton
 “ J. B. Brady
 “ P. Millette
 “ J. McNamara
 “ Wm O'Brien
 “ Jno. Connor

M^{me} Wm Acton
 “ Jno Lynch
 “ G. Baily
 “ G. Tansey
 “ Wm Wall
 “ H. Hooper
 “ Ed Gilman
 “ Malone
 “ F. Corner
 “ P. O'Brien
 “ G. Monroe
 Miss Wall
 “ Kelly
 “ Coogan
 “ Dorion
 “ Dorion
 “ Feley

Miss Fanning
 “ Orton
 “ Donnelly
 “ McAfee
 “ Ellis
 “ Twomey
 “ McShane
 “ Perkies
 “ Keniston
 “ McMEnamin
 “ L. Gee
 “ Phelan
 “ Lennon
 “ Campbell
 “ Duggan
 “ O'Neil
 “ Brady

Dinner Committee :

M^{me} J. McMEnamin
 “ S. Keely

M^{me} Patrick Herbert
 “ Millette

M^{me} I. Asselin

SACRE-CŒUR.

Présidente :—Madame E. MIREAULT.
Secrétaire :—Melle A. JEANNOTTE.
Trésorière :—Madame D. LEPAGE.

Membres du Comité :

M^{me} J. Courval
 “ Frs. Miraud
 “ Alph. Roussin

M^{me} Zoel Tardif
 “ Alph. Desjardins
 “ Jos. Jeannotte

M^{me} Jos. Fafard
 “ Barnabé
 “ Dr. Gadbois

ST. JEAN-BAPTISTE.

Secrétaire :— “ P. TERREAULT.

Trésorière :— “ J. L. BARRÉ.

Membres du Comité :

Mme Dr. Delvecchio
 “ F. X. Martel
 “ John Lee
 “ L. Ayot
 “ A. Vallières
 “ P. Gervais
 “ C. Gervais
 “ Dr. J. C. Potvin
 “ W. Wilson
 “ W. Dumas
 “ Z. St Jean
 “ O. Dussault
 “ O. Mélineau
 “ L. Clément
 “ G. Brazeau

Mme J. Haird
 “ J. S. Vincent
 “ C. Chagnon
 “ D. Pilon
 “ Ant. Gauvreau
 “ P. Dumas
 “ N. Grenier
 “ C. Duval
 “ B. Roberge
 “ A. Lemieux
 “ L. Lemieux
 “ Ls. Barré
 “ N. Deslatviers
 “ J. Laviolette
 “ Ant. Greillier

Mme Chs. Lacroix
 “ E. Hubert
 “ B. Vaillancourt
 “ M. Daoust
 “ O. Vanier
 “ L. E. Gingras
 “ E. Vanier
 “ L. E. Gingras
 “ E. Vanier
 “ O. Vallières
 “ P. Archambault
 “ D. Ménard
 “ P. Lapointe

ST. ANN'S.

President :— Madame THOS. MOORE.

Secretary :— Miss MAG. MIRON.

Treasurer :— “ MAG. LESPÉRANCE.

Members of the Committee :

Mme M. Buckle
 Miss A. Brennan

Miss Julia Quinlan
 “ E. Quinlan

Miss E. Brennan

ST. VINCENT DE PAUL DE MONTREAL.

Présidente :— Madame L. DEMERS.

Secrétaire :— “ Dr. O. A. DEMERS.

Trésorière :— “ P. DUROCHER.

Membres du Comité :

Mme F. X. Archambault
 “ A. Champagne
 “ E. Perrin
 “ T. MacMahon
 “ P. Moisan
 “ H. Doré
 “ U. Emard
 “ H. Provençal
 “ H. Lapointe

Mme M. Cusson
 “ M. Perrin
 “ M. Desrochers
 “ M. Chaput
 “ P. Dufresne
 “ A. Lespérance
 “ M. Bélanger
 “ Thomas Stuart
 “ B. Demers

Mme A. Robert
 “ Thomas Robillard
 “ D. Globensky
 “ L. Blondin
 “ M. Bourassa
 “ M. Lagrandeur
 “ J. Lavigne

HOCHELAGA.

Présidente :—Madame L. ADAM.*Secrétaire* :— “ E. GAUTHIER*Trésorière* :— “ J. RADAKER.*Membres du Comité :*

M ^{me} D. Rolland	M ^{me} J. B. Bromild	M ^{lle} M. Bélanger
“ O. Rolland	“ J. Roy	“ J. B. Tremblay
“ Dr. Barril	“ J. Boire	M ^{me} Dubois
“ Dr. Roy	“ J. Trempe	“ Isid. Frigon
“ J. B. Bouchard	“ Geo. M. Hugh	“ Ed. Frigon
“ J. C. Bouchard	“ Z. Durand	“ M. Comtois
“ P. Tremblay	“ N. Lalumière	“ M. Tansey
“ L. Lapointe	“ P. Charlebois	“ J. L. Gagnon
“ G. Bélanger	“ A. Thibault	
“ J. Laflamme	“ T. Moineau	

ST. CHARLES DE MONTREAL.

Présidente :—Madame DR. LEBLANC.*Vice-Présidente* :— “ JOS. MARINGO.*Secrétaire* :— “ N. CHARBONNEAU.*Trésorière* :— “ P. DUBUC.*Membres du Comité :*

M ^{me} Cyrille Paré	M ^{me} Lam. Pilette	M ^{me} Geo. Lee
“ M. Lamère	“ France Gadbois	“ M. Deschamps
“ G. Lépine	“ Clém. Dansereau	“ J. B. Vauthier
“ Géd. Gougeon	“ Jos. Levreault	“ Nap. Benoit
“ Jos. Coté	“ A. Guibord	“ Flav. Bazilière
“ W. Bienjennetti	“ F. Riendeau	M ^{lle} F. Gougeon
“ B. Carons	“ Benj. Pepin	
“ J. B. Camuel	“ E. Demers	

NOTRE-DAME DE GRACES.

Présidente :—Madame J. DESCARRIES.*Trésorière* :— “ M. PRUDHOMME.*Secrétaire* :—M^{lle} E. CHAPUT.*Membres du Comité :*

M ^{me} H. E. Prudhomme	M ^{me} M. Hurtubise	M ^{me} J. Hurtubise
“ L. Chaput	“ Isaie Hurtubise	M ^{lle} A. Chaput
“ Veuve B. Descaries	“ A. Dubord	“ E. Prudhomme
“ B. Descaries, junior,	“ Max. Gougeon	“ Bourbonnière
“ M. Deschamp	“ M. Prézeau	“ M. Leduc
“ E. Prudhomme	“ F. X. Descaries	“ E. Décarries
“ Moïse Gougeon	“ Max. St. Germain	

STE. CUNEGONDE.

Présidente :—Madame A. MARCIL.

Secrétaire :— “ H. CHARRON.

Trésorière :— “ S. DELISLE.

Membres du Comité :

M ^{me} A. Coderre	M ^{me} C. Rivet	M ^{me} Z. Richard
“ C. Granger	“ C. Daigneault	“ F. Dompierre
“ T. Cypiot	“ P. Desjardins	“ M. Brunet
“ G. N. Ducharme	“ L. Desjardins	“ M. Demers
“ J. Chabot	“ L. Guyon	“ M. Montpetit
“ L. Bérubé	“ J. H. Doré	“ F. X. Desjardins
“ L. Fortin	“ L. M. Leniel	“ F. Desparois
“ H. Morin	“ C. Bissonnette	“ J. T. Bourcier
“ J. A. Gougeon	“ P. Monette	“ M. Coté
“ J. Bélair	“ J. Chrétien	“ C. Geoffrion
“ G. Courville	“ J. Larocque	“ J. Pagé
“ A. Peterson	“ H. Lefebvre	“ A. Lapierre
“ A. Maisonneuve	“ P. Desrosiers	
“ J. Brisebois	“ F. X. Chrétien	

COTEAU ST. LOUIS.

Présidente :—Madame M. HOTTE.

Secrétaire :— “ X. MARTEL.

Trésorière :— “ T. DUBOIS.

Membres du Comité :

M ^{me} F. X. Prenoveau	M ^{me} M. Lescarbeau	M ^{me} M. Lamoureux
“ Chs. Prenoveau	“ M. Parizeau	“ J. Gauthier
“ Alph. Gauthier	“ G. Pigeon	“ N. Roussel
“ P. David, jr.	“ A. Roch	“ O. Villeneuve
“ W. Brazeau	“ M. Leclerc	“ T. Gaudry
“ J. Miron	“ J. Paquette	“ P. Vermette
“ C. Lajoie	“ S. Aléry	“ J. Bélanger
“ G. Brunet	“ Ls. Dupré	“ J. Martel
“ P. Landry	“ Frs. Vallière	“ Ed. Guilbeault
“ A. Brazeau	“ J. Emond	“ Isaïe Leblanc
“ G. Vermette	“ Sanscartier	“ D. Turcot
“ Jos. Bastien	“ D. Henri	“ F. X. Brazeau
“ E. Perrault	“ L. Desnoyers	“ Frs. Brazeau
“ A. Perrault	“ M. Emond	“ J. Plouffe
“ J. Chartrand	“ Ant. Lamoureux	“ A. Beauchamp
“ D. Dupré	“ Frs. Paré	“ J. Bélanger
“ P. Gravel	“ Ls. Variu	“ Tel. Hogue
“ N. Beauchamp	“ Frs. Leclerc	“ J. P. Hébert
“ Chs. Marceau	“ P. Bélanger	“ D. Lauzon
“ T. Wiseman	“ J. Lacroix	“ Alf. Trudel
“ J. P. Turcot	“ Ed. Beaudry	
“ H. Gaudry	“ J. B. Crevier	

ST. HENRI DES TANNERIES.

Présidente :—Madame J. E. MILLER.*Secrétaire* :— “ J. B. LENOIR.*Trésorière* :— “ T. GOULET.*Membres du Comité :*

M ^{lle} M. Leduc	M ^{me} H. Hurtubise	M ^{me} P. Lynch
“ M. L. Lenoir	“ Jos. Lenoir	“ H. Donnelly
“ S. Ducharme	“ S. Lachapelle	“ James McPhilip
M ^{me} T. Blanchard	“ Lanctot	“ B. Deguire
“ A. Lamireault	“ E. Hurtubise	“ O. Decarie
“ D. Carrière	“ E. Prudhomme	“ M. Trudeau
“ Jos. Lefebvre	“ T. Peladeau	M ^{lle} Battle
M ^{lle} Maria Maréchal	“ J. B. Cazalais	M ^{me} J. Fox
M ^{me} J. Beauchamp	“ A. Desève	“ N. Marion
“ Eust. Languedoc	“ Es. Couillard	“ R. Trudeau
“ Alp. Languebec	“ O. Bourbonnais	“ F. Faure
“ Chs. Letourneux	“ P. Dagenais	“ N. P. D. Gingras
“ A. Lenoir	“ A. Carrière	“ M. Bolduc
“ M. Benoit	“ P. Power	
“ Ls. Maréchal	M ^{lle} Reiley	

COTE-DES-NEIGES.

Présidente :—Madame P. CLAUDE.*Trésorière* :— “ P. GOYER.*Secrétaire* :—Melle A. GAUTHIER.*Membres du Comité :*

M ^{me} A. Groulx	M ^{me} Beaucage	M ^{lle} D. Déguire
“ Frs. Desmarchais	“ Fortier	“ J. Deschamps
“ P. Lapierre	“ Deschamps	“ Légaré
“ H. Lajeunesse	M ^{lle} P. Deschamps	“ Fortier
“ Charbonneau	“ C. Lortie	“ Lavallée
“ Laframboise	“ M. L. Lacombe	“ Groulx
“ Cardinal	“ A. Desmarchais	
“ Lortie	“ R. Lacombe	

LONGUE POINTE.

Présidente :—Madame B. BERNARD.*Secrétaire* :— “ N. DUROCHER.*Trésorière* :— “ J. B. PEPIN.*Membres du Comité :*

M ^{me} J. B. Archambault	M ^{me} Trudel	M ^{lle} Zéphirine Vinet
“ Pierre Larose	M ^{lle} Sophie Geoffrion	“ Anna Vinet
“ Ferd. Vinet	“ Rosana Reeves	
“ Dugas	“ Lumina Reeves	

SAULT AU RECOLLET.

Présidente :—Madame J. BROUSSEAU.

Trésorière :— “ JOS. LAPIERRE.

Secrétaire :— “ COR. CONTANT.

Membres du Comité :

M ^{me} J. N. Chopin	M ^{me} R. Gagnon	M ^{lle} C. Brousseau
“ P. Delvecchio	“ P. Deschamps	“ L. Labelle
“ F. Vinet (fils)	“ Z. Corbeil	“ G. Lajeunesse
“ S. Brien	“ Z. Lapierre	“ G. Amiot
“ J. B. Péloquin	“ F. Corbeil	“ A. Gagnon
“ J. Gagnon	M ^{lle} E. Brousseau	

L'ASSOMPTION.

Présidente :—Madame L. ARCHAMBAULT.

Secrétaire :— “ M. TESSIER.

Trésorière :— “ V. E. FILIATRAULT.

Membres du Comité :

M ^{me} L. Forest	M ^{me} A. Chaput	M ^{me} Rod. Archambault
“ Cs. Archambault	“ E. Longpré	“ Elie Lemir
“ B. Duhamel	“ L. St Germain	“ J. E. Faribault

ST. BARTHELEMY.

Présidente :—Madame N. DUMONTIER.

Secrétaire :— “ G. FAUTEUX.

Trésorière :— “ M. ROCHETTE.

Membres du Comité :

M ^{me} Ls. Ringuette	M ^{me} Pierre Sylvestre	M ^{lle} T. Beaupré
“ Jos. Barrette	M ^{lle} Clara Sylvestre	“ J. Contois

STE. SCHOLASTIQUE.

Présidente :—Madame F. X. MATHIEU.

Secrétaire :— “ ANT. FORTIER.

Trésorière :— “ E. DUPUIS.

Membres du Comité :

M ^{me} P. P. Vermette	M ^{me} Frs. Poirier	M ^{lle} Clotilde Dupuis
“ M. Laframboise	“ Mag. Lalande	“ C. Corbeil
“ Félix Raymond	“ Hub. Vermette	“ Amanda Gratton
“ Jos. Lacombe	M ^{lle} Z. Jafrance	

JOLIETTE.

Présidente :—Madame ED. GUILBAULT.

Vice " :— " JUGE OLIVIER.

Trésorière :— " P. H. TURGEON.

Secrétaire :— " P. McCONVILLE.

Membres du Comité :

M^{me} Alf. McCunville
" A. Riopel

M^{me} A. Fontaine
" Dr. Boulet

M^{me} Daoust
" L. Z. Magnan.

ST. JACQUES-LE-MINEUR.

Présidente :—Madame A. COUPAL.

Secrétaire :— " A. FALCON.

Trésorière :— " J. VOGHEH.

Membres du Comité :

M^{lle} Philomène Martin
" M. Louise Poirier
" H. Pinsonnault
" Delphine Poirier
" Eugénie Derome
" Marie Derome
" Louisa Denault
" J. Langevin
" Marie Demers

M^{lle} Céline Paillant
" Anna Beaudin
" Mélanie Beaudin
" Cordélia Longtin
" Agnès Lanctôt
" Arméline Forgues
" R. Brosseau
" Marie Bisailon
" Zénaïde Legrand

M^{lle} M. Lamarre
" M. Louise Provost
" Azilda Poissant
" Rosine Legrand
" Alphonsine Dupuits
" L. Derome
" A. Béchard

ILE-DUPAS.

Présidente :—Madame P. CASOBON.

Vice " :— " OLIVIER DESY.

Secrétaire :—Mademoiselle M. SYLVESTRE.

Trésorière :— " C. COUTU.

Membres du Comité :

M^{me} F. X. Désy
" Frs. Sylvestre
" veuve P. Désy
" La Plante

M^{me} J. B. Lincourt
M^{lle} M. D. de Grandpré
" M. Laforest
" Rose Plante

M^{lle} Zoé Hervieux
" Aimée Laforest
" Julie Désy

POINTE AUX TREMBLES.

Présidente :—Madame O. REEVES.

Secrétaire :— " A. DUBREUIL.

Trésorière :— " FRED. BLAIR.

ST. EUSTACHE.

Présidente :—Madame C. CHAMPAGNE.
Secrétaire :— “ FAUTEUX.
Trésorière :— “ A. CHAMPAGNE.

ST. JACQUES DE L'ACHIGAN.

Présidente :—Madame L. PIQUET.
Secrétaire :— “ E. CLOUTIER.
Trésorière :— “ O. PRUDHOMME.
 “ “ ALEX. GAUDET.
 “ “ A. GRANGER.
 “ “ M. GRANGER.

Membres du Comité :

M ^{me} A. Cloutier	M ^{me} Granger	M ^{me} Alfred Lesage
“ Jos. Dugas	“ S. Fontaine	“ Joseph Richard
“ Léon Morin	“ Louis Gaudet	“ Frs. Prud'homme
“ Jos. Morin	“ Ludger Richard	“ Joseph Majeau
“ Damase Marion	“ J. Louis Richard	“ J. B. Desrosiers
“ Odilon Beaudry	“ David Melançon	“ Magloire Granger
“ Hormisdas Lesage	“ Ernest Gaudet	“ Régis Vaine
“ Nazaire Gagnon	“ Adelina Leblanc	“ E. Écrement
“ Elie Dupuis	“ Médéric Leblanc	“ Ludger Légaré
“ Pierre Leblanc	“ Ludger Forest	“ David Martin
“ J. L. Melançon	“ Isaac Forest	“ Mathias Gareau
“ S. Granger	“ Edmond Marion	M ^{lle} M. Melançon

ST. PHILIPPE.

Présidente :—Madame A. ROUILLIER.
Secrétaire :— “ J. BARRETTE.
Trésorière :— “ M. COUPAL.

Membres du Comité :

M ^{me} Luc Lefebvre, senior	M ^{me} Pierre Lefebvre	M ^{me} Moïse Sédilot
“ Camille Daignault	“ Vital Lussier	M ^{lle} Christine Legrand
“ P. E. Lefebvre	“ Philisa Lefebvre	“ Cécile Dupuis
“ Moïse Bastien	“ Anthime Bourdeau	
“ Pierre Tallard	“ F. X. Bonneau	

ST. ALEXIS.

Présidente :—Madame C. ALLARD.
Secrétaire :—M^{lle} E. PIQUET.
Trésorière :— “ G. ARCHAMBAULT.

SAINT HUBERT.

Présidente :—Madame LS. BROSSÉAU.

Secrétaire :— “ V. J. TREMBLAY.

Trésorière :— “ FRs. ROBERT.

Membres du Comité :

M ^{me} Ant. Sicotte	M ^{me} P. B. Benoit	M ^{me} M. Brosseau
“ Em. Lalumière	“ P. P. Parcil	“ A. Lefebvie
M ^{lle} V. Bouthiller	“ B. Sainte Marie	“ Frs. David
“ M. L. Sicotte	“ M. Emard	M ^{lle} J. Desliers
M ^{me} J. D. Mercil	“ H. Mercil	“ A. Charron
“ M. Charron	M ^{lle} A. Thibodeau	

SAINT MARTIN.

Présidente :—Madame FÉLIX LAVOIE.

Secrétaire :—M^{lle} G. BIGAQUETTE.

Trésorière :— “ C. LAVOIE.

Membres du Comité :

M ^{me} Michel Monette	M ^{me} A. A. Lorrain	M ^{me} Louis Sauriol
“ Flavien Fortier	“ Maximin Mercier	“ Eusèbe Lorrain
“ Ferdinand Sauriol	“ Léandre Descartes	“ Stanislas Vezeau
“ Hormisdas Hotte	“ E. Bélanger	“ George Lorrain

STE. JULIE.

Présidente :—M^{lle} J. COLLETTE.

Vice “ :— “ V. COLLETTE.

Secrétaire :— “ B. BRUNELLE.

Trésorière :— “ M. ROBIDOUX.

M ^{me} Amanda Provost	M ^{me} S. Huet	M ^{me} R. Bénard
“ R. Carrières	“ A. Monjeau	“ A. Borduas
“ C. Véronneau	“ V. Riendeau	“ P. Borduas

STE. ADELE.

M ^{me} Docteur Grignon	M ^{me} H. B. Lafleur	M ^{lle} Longpré
“ Notaire Filiatrault	“ F. Beauchamp	
“ S. Cardinal	“ Longpré	

SAINT NORBERT.

Présidente :—Madame S. CHARPENTIER.

Secrétaire :— “ D. LAPORTE.

Trésorière :— “ G. ROY.

SAINTE DOROTHEE.

Présidente :—Melle P. ST. MAURICE.*Secrétaire* :— “ A. LADOUCEUR.*Trésorière* :— “ E. LAURIN.

ST. BERNARD DE LACOLLE.

Présidente :—Madame J. GIRARD.*Secrétaire* :—Melle M. LYONS.*Trésorière* :—Madame J. SAVAGE.

“ “ G. CHAMPAGNE.

Membres du Comité :

Mme P. Bonchard
 “ F. Landry
 “ H. Barker
 “ S. Chenail
 “ J. Benoit
 “ A. Simard
 “ S. Guérin

Mme J. Dupuis
 Melle M. Laroche
 “ M. O'Neil
 “ M. Dumoulin
 “ Hel. Walsh
 “ M. Barker
 “ Mary Barker

Mme Rémillard
 “ Gaul
 “ Landry
 “ Frs. Gaul
 “ Landry

SAINT URBAIN.

Présidente :—Madame SABOURIN.*Secrétaire* :— “ BARRETTE.*Trésorière* :— “ BRAULT.

SAINT SAUVEUR.

Mme X. Cloutier

Mme Malo

Mme Plouf

Membres du Comité :

Mme T. Gauthier
 “ Legault

Mme J. Beauchamp
 Melle A. Jodoin

Mme Ouellette
 “ Pelletier

ST. ANDRE D'ARGENTEUIL.

Présidente :—Madame R. BOYER.*Secrétaire* :— “ K. LADOUCEUR.*Trésorière* :— “ F. CASTONGUAY.*Membres du Comité :*

Mme Pierre Girard
 “ Charles Ladouceur
 “ Marcien Desjardins
 “ Amédée Crevier
 “ Godefroi Boyer

Mme Michel Dwyer
 “ Hyacinthe-Brazéan
 Melle E. Falardeau
 “ M. Ida Crevier
 “ Pannéla Montgrain

Mme M. A. Ladouceur
 “ Henriette Sauvé
 “ M. Dorion
 “ Marie Ranger
 “ A. Desjardins

STE. MARGUERITE DU LAC MASSON.

Présidente:—Madame CHS. LAJEUNESSE.

Secrétaire:— “ A. VINDETTE.

Trésorière:— “ J. GUENETTE.

Membres du Comité :

M^{me} Geo. Lefebvre
 “ O. Lafond
 “ Geo. Wadon
 “ Chs. Throuin
 “ Lorin
 “ Bélecque
 “ Mathieu

M^{me} Magnard
 “ J. Dusseault
 “ Geo. Cardina
 “ Robert Chartier
 “ J. B. Gauthier
 “ Isaac Charette
 “ Fr. Schiffer

M^{me} F. X. Luc Charette
 “ Eusèbe Lajeunesse
 “ Léon Lalonde
 “ Isidore Legault
 “ Jos. Robert
 “ Chartier
 “ Félix Paquette

ST. BASILE LE GRAND.

Présidente:—Madame C. BERNARD.

Secrétaire:—Melle BEAUDIN.

Trésorière:—Madame CRÉSUS BERNARD.

BOUCHERVILLE.

Présidente:—Madame JOS. DEMERS.

Trésorière:—Melle A. B. DESROCHERS.

Secrétaire:— “ AGNÈS PICOTTE.

Membres du Comité.

M^{me} V. Jodoin
 “ D. Pariseau
 “ Chs. Jodoin
 “ A. H. Dulude
 “ Ant. Bourdon
 “ Frs. Gauthier
 “ C. Favreau
 Melle B. B. Desmarteau

Melle G. Ducharme
 “ G. Lussier
 “ A. Lalumière
 “ V. Sicotte
 “ M. Aubertin
 “ R. D. Peltier
 “ E. Bénard
 “ M. Jetté

Melle R. D. Bénard
 “ G. Lamoureux
 “ N. Bachand
 “ G. Gauthier
 “ G. Carmel
 “ Orp. Jodoin
 “ M. B. Desmarteau

N. B.—Le journal continuera la liste des comités paroissiaux et autres comités, à mesure qu'ils seront connus.

Z. RACICOT, Ptre., *Procureur de l'Archevêché,*

J. PRIMEAU, Ptre., *Curé de Boucherville,*

ORGANISATEURS.

Archevêché de Montréal, 30 Juin 1886.

F. DRAPEAU.
J. R. SAVIGNAC.

A. DEMERS.
F. X. DRAPEAU.

Drapeau, Savignac & Cie.

Bureau : Rue St. Laurent, No. 120
Ateliers : Rue St. Charles Borromeo, Nos. 75 & 77

Ferblantiers, Plombiers et Couvreur.

Poseurs d'appareils à l'air chaud, à l'eau chaude, à la vapeur, [haute et basse pression,]
Poseurs d'appareils à gaz.

APPAREILS A L'EAU
CHAUDE,
POUR EGLISES,
PRESBYTERES,
MAISONS PRIVÉES,
EDIFICES PUBLICS,
Etc., etc., etc.



COUVERTURES
EN TOUS GENRES,
EN TOLE GALVANISÉE,
EN FERBLANC,
En ARDOISE,
En CIMENT,
ET EN GRAVIER.

Les ordres pour travaux de ce genre confiés à MM. Drapeau, Savignac & Cie. sont exécutés dans le plus court délai, avec le plus grand soin et à des prix très-modérés.

Parmi les travaux importants de cette nature faits par cette maison, nous pourrions citer ceux faits aux Colléges de Ste Thérèse, de l'Assomption, de Hull ; aux Evêchés de Sherbrooke, de Trois-Rivières, d'Antigonish, N.S. ; au couvent des Ursulines des Trois-Rivières ; au couvent des Rev. Sœurs des Saints Noms de Jésus et Marie, Sillery ; à l'Institution des Sourdes-Muettes à Montréal ; au couvent des Sœurs Grises, à St. Boniface, Manitoba.

Les travaux de couverture de la Cathédrale sont aussi confiés à ces Messieurs, ainsi que ceux de l'Eglise en construction à Ste Thérèse de Blainville ; et du couvent en érection, coin des rues Ste Catherine et Fullum, pour les Rev. Sœurs de la Providence.

Ces Messieurs ont toujours à leur magasin, un assortiment complet de marchandises en rapport avec les branches d'industrie qu'ils exercent.

LA ROYALE

COMPAGNIE D'ASSURANCE D'ANGLETERRE.

BUREAU PRINCIPAL DU CANADA, A MONTREAL.

CAPITAL, - - - - - \$10,000.00
PLACEMENTS, - - - - - \$29,000.00

Montant placé au Canada pour la protection des porteurs de police, principalement au fond du gouvernement, \$750,000.00.—Responsabilité des Actionnaires illimitée.

La ROYALE a le plus grand surplus d'actif au-dessus du passif de toutes les Compagnies d'Assurance contre l'incendie

M. H. GAULT,
WILLIAM TATLEY, } *Agents principaux et Gérants résidents.*

E. HURTUBISE & A. ST.-CYR,

Agents spéciaux du Département français, Montréal.

WALTER R. HUBBARD, }
DAVID DENNE, } *Agents spéciaux du*
JAMES ALLIN, } *Département anglais, Montréal.*

LIBRAIRIE Saint JOSEPH.

CADIEUX & DEROME, 1603 rue Notre-Dame, Montreal.

Voici un Extrait de cette intéressante *Bibliothèque religieuse et nationale* que la librairie Saint Joseph a fondée aux prix de grands sacrifices en 1882. Modeste à son début, elle s'agrandit de jour en jour, non-seulement par le nombre, mais surtout par la valeur et le volume de ses publications. Elle nous promettait d'abord quelques minces in-18 ou tout au plus in-12, et voilà qu'elle nous donne de magnifiques in-8 et grands in-8, et qui mieux est, avec des illustrations du meilleur goût.—Chaque Bibliothèque canadienne devrait se faire un devoir de placer tous ces ouvrages dans ses rayons.

Extrait de la Bibliothèque religieuse et nationale approuvée par Mgr. l'Archevêque de Montréal,

Volumes grand in-8 à \$1.00 chacun.

A la Baie d'Hudson, par M. l'abbé J. B. Pronix.—A travers les régates, par M. l'abbé Tanguay.—A travers l'Europe, par M. le juge Ronthier, 2 vols.—Jacques et Marie, par M. Bourassa.—Les Anciens Canadiens, par M. de Gaspe.—Les Roques Illustres du XIXe siècle, par M. F. André, Monsieur de Maisonneuve par M. Rousseau, P.S.S.

Volumes in-8 à 50 cts chaque

Forestiers et Voyageurs, par M. J. C. Taché.—La Famille et ses traditions, par M. A. Brunet.—La Gaspésie, par M. Faucher de St. Maurice.—Madame Barât, fondatrice de la société des religieuses du Sacré-Cœur.—Mademoiselle Manco, par M. A. Leblond.—Notes d'un condamné politique, 1838, par M. F. X. Prieur.—Vie de M. Olier.—Vie de Mlle Leber.—Vierge-Marie, petites fleurs religieuses du vieux Montréal, par P. Dupuy.

Volumes in-8 à 35 cts chaque.

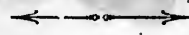
Deux ans au Mexique, par Faucher de Saint-Maurice.—Histoire de Madame Duchesne.—Les Iles, par Faucher de Saint-Maurice.—Les Jeunes Couverties.—Voyage en Terre Sainte, par Mgr. de Gosselind.

Volumes in-8 et in-12 à 25 cts chaque.

Les Sablons et l'Île St.-Barnabé, par M. J. C. Taché.—Monsieur Bourget, par M. Leblond de Brumath.—Monsieur de Tauberivière, par M. l'abbé Tanguay.—A la Veillée, par Faucher de Saint-Maurice.—Au Lac Abbitibi, par M. l'abbé J. B. Proulx.—Légendes du Nord-Ouest, par M. l'abbé Dugast.

Christophe Colomb.—Les Héros de Chateaugay.—La première Canadienne du Nord-Ouest.—Monsieur Plessia.—Monsieur Taché.—Monsieur Desaulniers.—Trois légendes de mon pays.—Vie abrégée de la Vénérable Mère Bourget.—Vie de Monsieur Bilaudé.—Vie de Monsieur Graret.

Memorandum.



Jeu*di*, 2 Septembre.....
.....
Ver*dre*di, 3 ".....
.....
Sa*me*di, 4 ".....
.....
Lu*ndi*, 6 ".....
.....
Ma*r*di, 7 ".....
.....
Me*r*credi, 8 ".....
.....
Jeu*di*, 9 ".....
.....
Ven*dre*di, 10 ".....
.....
Sa*me*di, 11 ".....
.....
Lu*ndi*, 13 ".....
.....
Ma*r*di, 14 ".....
.....
Me*r*credi, 15 ".....
.....
Jeu*di*, 16 ".....
.....
Ven*dre*di, 17 ".....
.....
Sa*me*di, 18 ".....
.....
Lu*ndi*, 20 ".....
.....
Ma*r*di, 21 ".....
.....
Me*r*credi, 22 ".....
.....
Jeu*di*, 23 ".....
.....
Ven*dre*di, 24 ".....
.....
Sa*me*di, 25 ".....
.....

OO
OO

cipa-

outes

ents.

H.

librairie
elle s'a-
volume
us in-12,
des illus-
levoir de

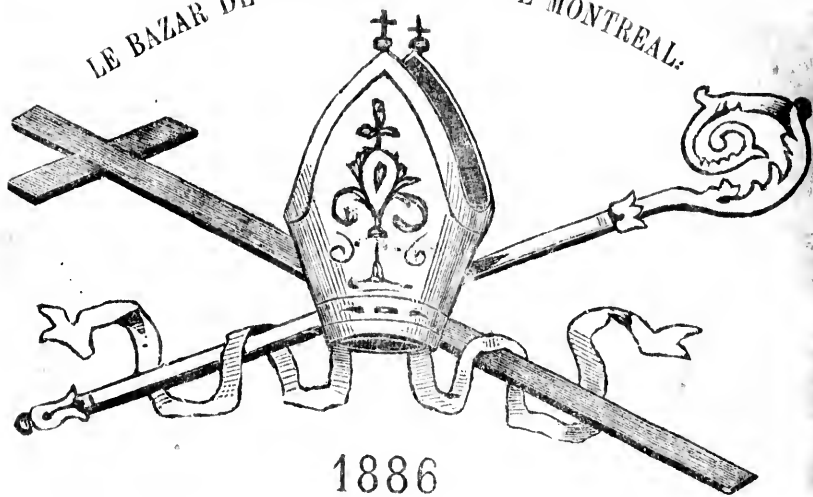
archevêque

st-Maurice.—
Faucher de
age en Terre

maque.
C. Taché.—
Brumath.—
Tanguay.—
Au Lac Ab-
des du Nord-
may.—La pre-
eur Plessis.—
Trois légén-
le Mère Bour-
Monsieur Gra-



LE BAZAR DE LA CATHEDRALE DE MONTREAL.



1886

