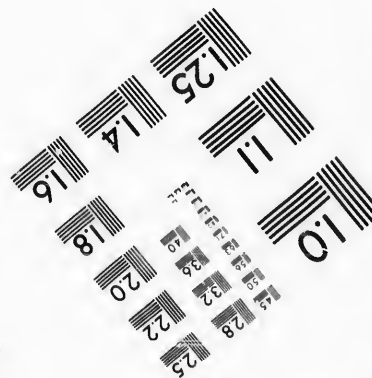
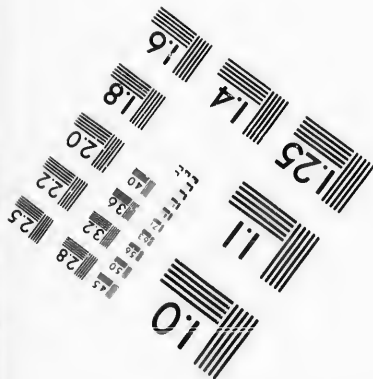
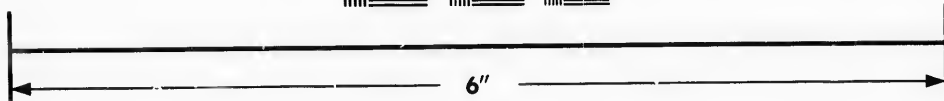
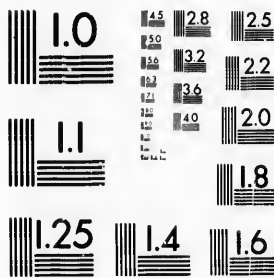


**IMAGE EVALUATION  
TEST TARGET (MT-3)**



**Photographic  
Sciences  
Corporation**

23 WEST MAIN STREET  
WEBSTER, N.Y. 14580  
(716) 872-4503



**CIHM/ICMH  
Microfiche  
Series.**

**CIHM/ICMH  
Collection de  
microfiches.**



Canadian Institute for Historical Microreproductions / Institut canadien de microreproductions historiques



**© 1987**

Technical and Bibliographic Notes/Notes techniques et bibliographiques

The Institute has attempted to obtain the best original copy available for filming. Features of this copy which may be bibliographically unique, which may alter any of the images in the reproduction, or which may significantly change the usual method of filming, are checked below.

L'Institut a microfilmé le meilleur exemplaire qu'il lui a été possible de se procurer. Les détails de cet exemplaire qui sont peut-être uniques du point de vue bibliographique, qui peuvent modifier une image reproduite, ou qui peuvent exiger une modification dans la méthode normale de filmage sont indiqués ci-dessous.

- Coloured covers/  
Couverture de couleur
- Covers damaged/  
Couverture endommagée
- Covers restored and/or laminated/  
Couverture restaurée et/ou pelliculée
- Cover title missing/  
Le titre de couverture manque
- Coloured maps/  
Cartes géographiques en couleur
- Coloured ink (i.e. other than blue or black)/  
Encre de couleur (i.e. autre que bleue ou noire)
- Coloured plates and/or illustrations/  
Planches et/ou illustrations en couleur
- Bound with other material/  
Relié avec d'autres documents
- Tight binding may cause shadows or distortion along interior margin/  
La reliure serrée peut causer de l'ombre ou de la distorsion le long de la marge intérieure
- Blank leaves added during restoration may appear within the text. Whenever possible, these have been omitted from filming/  
Il se peut que certaines pages blanches ajoutées lors d'une restauration apparaissent dans le texte, mais, lorsque cela était possible, ces pages n'ont pas été filmées.
- Additional comments:/  
Commentaires supplémentaires: [Printed ephemera] 4 p.

- Coloured pages/  
Pages de couleur
- Pages damaged/  
Pages endommagées
- Pages restored and/or laminated/  
Pages restaurées et/ou pelliculées
- Pages discoloured, stained or foxed/  
Pages décolorées, tachetées ou piquées
- Pages detached/  
Pages détachées
- Showthrough/  
Transparence
- Quality of print varies/  
Qualité inégale de l'impression
- Includes supplementary material/  
Comprend du matériel supplémentaire
- Only edition available/  
Seule édition disponible
- Pages wholly or partially obscured by errata slips, tissues, etc., have been refilmed to ensure the best possible image/  
Les pages totalement ou partiellement obscurcies par un feuillet d'errata, une pelure, etc., ont été filmées à nouveau de façon à obtenir la meilleure image possible.

This item is filmed at the reduction ratio checked below/  
Ce document est filmé au taux de réduction indiqué ci-dessous.

10X	12X	14X	16X	18X	20X	22X	24X	26X	28X	30X	32X
<input type="checkbox"/>	<input type="checkbox"/>	<input type="checkbox"/>	<input type="checkbox"/>	<input type="checkbox"/>	<input type="checkbox"/>	<input checked="" type="checkbox"/>	<input type="checkbox"/>	<input type="checkbox"/>	<input type="checkbox"/>	<input type="checkbox"/>	<input type="checkbox"/>

The copy filmed here has been reproduced thanks to the generosity of:

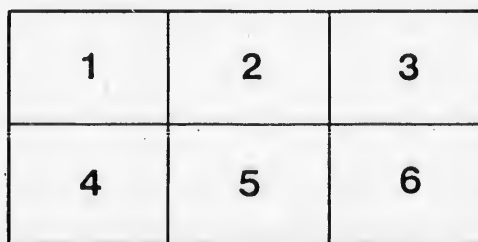
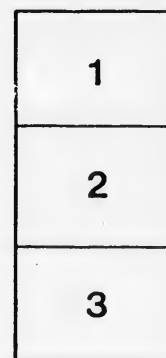
Seminary of Quebec  
Library

The images appearing here are the best quality possible considering the condition and legibility of the original copy and in keeping with the filming contract specifications.

Original copies in printed paper covers are filmed beginning with the front cover and ending on the last page with a printed or illustrated impression, or the back cover when appropriate. All other original copies are filmed beginning on the first page with a printed or illustrated impression, and ending on the last page with a printed or illustrated impression.

The last recorded frame on each microfiche shall contain the symbol  $\rightarrow$  (meaning "CONTINUED"), or the symbol  $\nabla$  (meaning "END"), whichever applies.

Maps, plates, charts, etc., may be filmed at different reduction ratios. Those too large to be entirely included in one exposure are filmed beginning in the upper left hand corner, left to right and top to bottom, as many frames as required. The following diagrams illustrate the method:



L'exemplaire filmé fut reproduit grâce à la générosité de:

Séminaire de Québec  
Bibliothèque

Les images suivantes ont été reproduites avec le plus grand soin, compte tenu de la condition et de la netteté de l'exemplaire filmé, et en conformité avec les conditions du contrat de filmage.

Les exemplaires originaux dont la couverture en papier est imprimée sont filmés en commençant par le premier plat et en terminant soit par la dernière page qui comporte une empreinte d'impression ou d'illustration, soit par le second plat, selon le cas. Tous les autres exemplaires originaux sont filmés en commençant par la première page qui comporte une empreinte d'impression ou d'illustration et en terminant par la dernière page qui comporte une telle empreinte.

Un des symboles suivants apparaîtra sur la dernière image de chaque microfiche, selon le cas: le symbole  $\rightarrow$  signifie "A SUIVRE", le symbole  $\nabla$  signifie "FIN".

Les cartes, planches, tableaux, etc., peuvent être filmés à des taux de réduction différents. Lorsque le document est trop grand pour être reproduit en un seul cliché, il est filmé à partir de l'angle supérieur gauche, de gauche à droite, et de haut en bas, en prenant le nombre d'images nécessaire. Les diagrammes suivants illustrent la méthode.

## L'ŒUVRE DES TABERNACLES



Québec, 1<sup>er</sup> juillet 1893.

M.

Nous avons l'honneur de vous soumettre le résultat des travaux exécutés depuis octobre 1892, au profit des églises pauvres, et solennellement bénits par Sa Grandeur Mgr Bégin, le 7 juin dernier.

En accusant la marche progressive de l'association, cette nomenclature parle hautement en faveur du zèle sans cesse croissant des membres de l'Œuvre des Tabernacles, puissamment secondé par le dévouement du clergé de la Province et la générosité des fidèles.

Nous nous autorisons des développements de notre œuvre pour faire appel à la charité de toutes les fabriques et pour solliciter de nouveau l'offrande ordinaire de chacun des associés.

A part les dons déterminés par les règles de la société, la générosité à notre égard peut s'affirmer par le don de toile, damas, dentelles de tout genre, robes de soie de toute nuance, coupons de velours, de satin, fleurs, etc.

Ces différentes offrandes doivent être adressées soit à Mgr Têtu, soit à Madame C. F. Langevin, rue des Carrières, à Madame P. J. Jolicoeur, 71 rue Sainte-Anne, ou à Mademoiselle Eugénie Têtu, 26 rue Couillard.

Les missionnaires qui désirent se procurer des ornements, sont priés d'indiquer *au plus tôt*, par lettre, les objets qui leur sont le plus nécessaires. Ils devront, dans ce but, s'adresser *uniquement* à Mgr Têtu.

Nous avons l'honneur d'être,

Vos très humbles servantes,

LES DAMES DE L'ŒUVRE DES TABERNACLES.

ELIZA M. LANGEVIN,

*Présidente.*

EUGÉNIE TÊTU,

*Secrétaire.*



*Classe: Religion et Charité.*

## OBJETS

CONFECTIONNÉS DEPUIS OCTOBRE 1892 JUSQU'EN  
MAI 1893.

---

50 Chasublos,	12 Rouleaux,
6 Chapes,	60 Amiets,
21 Voiles huméraux,	274 Tours d'étoles,
25 Voiles de tabernacle,	4 Allumelles,
31 Voiles de ciboire,	6 Dentelles de nappes,
20 Nappes de communion,	70 Pales,
20 Nappes d'autel,	36 Bourses de salut,
40 Aubes,	12 Etoles renversibles,
40 Surplis,	24 Etoles de confession,
12 Lavabos d'évêque,	36 Etoles de salut,
139 Lavabos,	50 Cordons d'aubes,
57 Petits purificateurs,	12 Boîtes à hosties,
96 Grands purificateurs,	12 Pelotes,
115 Grands corporaux,	28 Bouquets,
59 Petits corporaux,	2 Enfant-Jésus,
12 Chrêmeaux,	

Ces divers objets sont estimés à \$4,000.00.

---

### *Liste des cadeaux faits à l'Œuvre pendant les derniers huit mois.*

Une grosse lampe de sanctuaire, en argent,	Trois crucifix,
2 Enfants-Jésus,	Deux bénitiers en fonte émaillée,
Fleurs artificielles,	Des burettes,
Une paire de vases à bouquets,	Quatre rochets,
Uno piscine en métal argenté,	Six aut
Cinq robes de soie,	Six sur
Vingt-cinq verges de dentelles,	Une ceinture,
Rubans et coupons de soie et de satin,	Trois manteaux violets,
Cravates de soie,	Deux barrettes,
Un timbre,	Une douillette,
Une pièce de toi',	Un manteau noir,
Trois lampes veilleuses,	Deux soutanes,
Quatre chandeliers,	Deux chapeaux,
Un cœur doré,	Quatre tunielles,
Canons d'autel sur toile,	Un porte-Dieu.
Trois couronnes en cuivre doré,	

---

*Noms des paroisses ou missions secourues.*

QUÉBEC :

Adstock,  
Saint-Antonin,  
Armagh,  
Asile des orphelins de Québec,  
Asile de Boauport,  
Saint-Benjamin,  
Saint-Benoît-Labre,  
Saint-Bruno,  
Cap-Rouge,  
Sainte-Catherine,  
Chapelle des Hurons de Lorette,  
Collège de Sainte-Anne,  
Convent de Saint-Ephrem,  
Cranbourne,  
Saint-Damase,  
Saint-Damien,  
Saint-Désiré du Lac Noir,  
Ecole Normale,  
Ecureuils,  
Saint-Elleuthère,  
Saint-Etienne,  
Frampton,  
Frères des Ecoles Chrétiennes de Saint-Roch,  
Saint-Gédéon,  
Saint-Germain,  
Sainte-Germaine,  
Saint-Gilbert,  
Saint-Giles,  
Grosse-Ile,  
Hôpital de Saint-Damien,  
Hôpital de Fraserville.

QUÉBEC :

Hospice Saint-Charles,  
Hôtel-Dieu de Lévis,  
Hôtel-Dieu du Sacré-Cœur,  
Inverness,  
Sainte-Justine,  
Saint-Magloire,  
Saint-Malachie,  
Saint-Marcel,  
Saint-Maxime de Scott,  
Metgermette,  
Saint-Narcisse,  
Saint-Nazaire,  
Saint-Nérée,  
Notre-Dame de la Garde,  
Notre-Dame de Lourdes de Mégantie,  
Notre-Dame de Montauban,  
Saint-Onésime,  
Patronage de Québec,  
Saint-Paul de Montminy,  
Sainte-Perpétue,  
Sainte-Pétronille,  
Saint-Philémon,  
Rivière-à-Pierre,  
Saint-Samuel,  
Saint-Sébastien,  
Shonley,  
Sault-Montmorency,  
Sacré-Cœur de Marie,  
Standon,  
Stoneham,  
Saint-Tite,  
Tewkesbury.

TROIS-RIVIÈRES :

Saint-Adolphe,

TROIS-RIVIÈRES :

Saint-Séverin.

RIMOUSKI :

Saint-Alexis de Métapédiae,  
Saint-Benoît,  
Les Capucins,  
Cloridorme,  
Saint-Damase,  
Saint-Edouard des Méchins,  
Sainte-Françoise,  
Gaspé,  
Saint-Hubert,

RIMOUSKI :

Saint-Louis des Ha-Ha,  
Mont-Louis,  
Saint-Moyse,  
N.-D. des Sept-Douleurs de l'Ile Verte,  
Pabos,  
Saint-Pierre de Malbaie,  
Port-Daniel,  
Sainte-Rose,  
Saint-Ulric.

CHICOUTIMI :

Saint-Alexis,  
Anse Saint-Etienne,  
Anse Saint-Jean,  
Anticosti,  
Chapelle du Bassin à Chicoutimi,  
Saint-Charles, Rivière à L'Ours,  
Sainte-Émérentienne,  
Saint-Fidèle,  
Saint-Fulgence,  
Hôpital de la Baie Saint-Paul,  
Ile-aux-Coudres,

CHICOUTIMI :

Saint-Irénée,  
Saint-Joseph d'Aima,  
Lac Bouchette,  
Petite-Rivière,  
Saint-Placide,  
Rivière-Pentecôte,  
Sault-au-Cochon,  
Saint-Siméon,  
La Trappe du Lac Saint-Jean,  
Couvent de la Malbaie.

