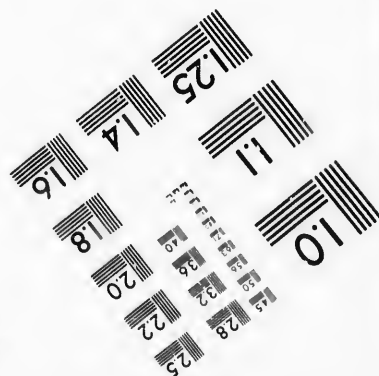
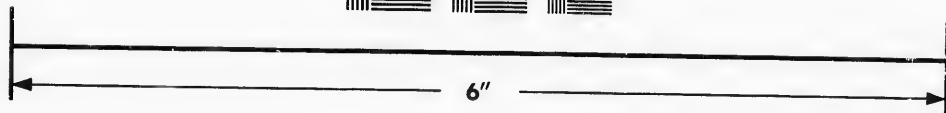
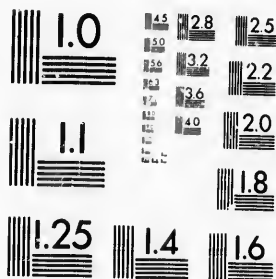


**IMAGE EVALUATION  
TEST TARGET (MT-3)**



**Photographic  
Sciences  
Corporation**

23 WEST MAIN STREET  
WEBSTER, N.Y. 14580  
(716) 872-4503

**CIHM/ICMH  
Microfiche  
Series.**

**CIHM/ICMH  
Collection de  
microfiches.**



Canadian Institute for Historical Microreproductions / Institut canadien de microreproductions historiques

**© 1987**

Technical and Bibliographic Notes/Notes techniques et bibliographiques

The Institute has attempted to obtain the best original copy available for filming. Features of this copy which may be bibliographically unique, which may alter any of the images in the reproduction, or which may significantly change the usual method of filming, are checked below.

L'Institut a microfilmé le meilleur exemplaire qu'il lui a été possible de se procurer. Les détails de cet exemplaire qui sont peut-être uniques du point de vue bibliographique, qui peuvent modifier une image reproduite, ou qui peuvent exiger une modification dans la méthode normale de filmage sont indiqués ci-dessous.

- Coloured covers/  
Couverture de couleur
- Covers damaged/  
Couverture endommagée
- Covers restored and/or laminated/  
Couverture restaurée et/ou pelliculée
- Cover title missing/  
Le titre de couverture manque
- Coloured maps/  
Cartes géographiques en couleur
- Coloured ink (i.e. other than blue or black)/  
Encre de couleur (i.e. autre que bleue ou noire)
- Coloured plates and/or illustrations/  
Planches et/ou illustrations en couleur
- Bound with other material/  
Relié avec d'autres documents
- Tight binding may cause shadows or distortion along interior margin/  
La reliure serrée peut causer de l'ombre ou de la distorsion le long de la marge intérieure
- Blank leaves added during restoration may appear within the text. Whenever possible, these have been omitted from filming/  
Il se peut que certaines pages blanches ajoutées lors d'une restauration apparaissent dans le texte, mais, lorsque cela était possible, ces pages n'ont pas été filmées.

- Coloured pages/  
Pages de couleur
- Pages damaged/  
Pages endommagées
- Pages restored and/or laminated/  
Pages restaurées et/ou pelliculées
- Pages discoloured, stained or foxed/  
Pages décolorées, tachetées ou piquées
- Pages detached/  
Pages détachées
- Showthrough/  
Transparence
- Quality of print varies/  
Qualité inégale de l'impression
- Includes supplementary material/  
Comprend du matériel supplémentaire
- Only edition available/  
Seule édition disponible
- Pages wholly or partially obscured by errata slips, tissues, etc., have been refilmed to ensure the best possible image/  
Les pages totalement ou partiellement obscurcies par un feuillet d'errata, une pelure, etc., ont été filmées à nouveau de façon à obtenir la meilleure image possible.

Additional comments:  
Commentaires supplémentaires:

[Printed ephemera] 1 sheet (verso blank) There are some creases in the middle of the pages.

This item is filmed at the reduction ratio checked below/  
Ce document est filmé au taux de réduction indiqué ci-dessous.

10X	14X	18X	22X	26X	30X
<input type="checkbox"/>	<input type="checkbox"/>	<input type="checkbox"/>	<input type="checkbox"/>	<input checked="" type="checkbox"/>	<input type="checkbox"/>
12X	16X	20X	24X	28X	32X

The copy filmed here has been reproduced thanks to the generosity of:

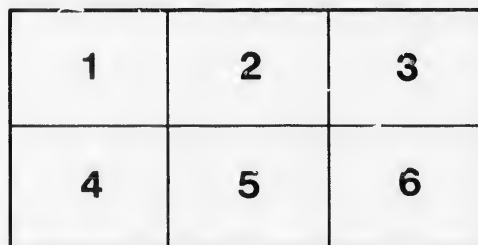
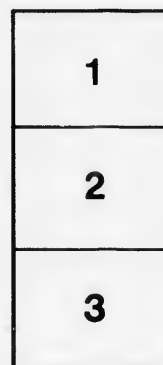
Harriet Irving Library  
University of New Brunswick

The images appearing here are the best quality possible considering the condition and legibility of the original copy and in keeping with the filming contract specifications.

Original copies in printed paper covers are filmed beginning with the front cover and ending on the last page with a printed or illustrated impression, or the back cover when appropriate. All other original copies are filmed beginning on the first page with a printed or illustrated impression, and ending on the last page with a printed or illustrated impression.

The last recorded frame on each microfiche shall contain the symbol  $\rightarrow$  (meaning "CONTINUED"), or the symbol  $\nabla$  (meaning "END"), whichever applies.

Maps, plates, charts, etc., may be filmed at different reduction ratios. Those too large to be entirely included in one exposure are filmed beginning in the upper left hand corner, left to right and top to bottom, as many frames as required. The following diagrams illustrate the method:



L'exemplaire filmé fut reproduit grâce à la générosité de:

Harriet Irving Library  
University of New Brunswick

Les images suivantes ont été reproduites avec le plus grand soin, compte tenu de la condition et de la netteté de l'exemplaire filmé, et en conformité avec les conditions du contrat de filmage.

Les exemplaires originaux dont la couverture en papier est imprimée sont filmés en commençant par le premier plat et en terminant soit par la dernière page qui comporte une empreinte d'impression ou d'illustration, soit par le second plat, selon le cas. Tous les autres exemplaires originaux sont filmés en commençant par la première page qui comporte une empreinte d'impression ou d'illustration et en terminant par la dernière page qui comporte une telle empreinte.

Un des symboles suivants apparaîtra sur la dernière image de chaque microfiche, selon le cas: le symbole  $\rightarrow$  signifie "A SUIVRE", le symbole  $\nabla$  signifie "FIN".

Les cartes, planches, tableaux, etc., peuvent être filmés à des taux de réduction différents. Lorsque le document est trop grand pour être reproduit en un seul cliché, il est filmé à partir de l'angle supérieur gauche, de gauche à droite, et de haut en bas, en prenant le nombre d'images nécessaire. Les diagrammes suivants illustrent la méthode.

# I. S. C. Dramatic Club.

MANAGER..... SERGT. J. WILSON  
 STAGE MANAGER..... CORPL. KERNEY  
 SCENIC ARTIST..... C. O. CHAMPION  
 LEADER OF ORCHESTRA..... BAND MASTER HAYES

By kind permission of Lieut. Col Maunsell, D. A. G.,  
 Commandant School of Infantry, and  
 under the patronage of

The Lieut. Governor and Lady Tilley,  
 the Amateurs of the INFANTRY SCHOOL CORPS,  
 will give a Dramatic performance, on

**FRIDAY and SATURDAY,**

January 28th and 29th,

AT THE

**DRILL HALL,**

on which occasion will be produced Colin Hazlewood's Drama in  
 4 Acts, entitled:

**"NEVER TO LATE TO MEND!"**  
 A Drama of Real Life.

PROLOGUE, - - - SGT.-INSTRUCTOR FOWLIE

## CHARACTERS:

HON. MR. WINCHESTER, ..... SERGT. F. DOHERTY  
 GEO. FIELDING, } ..... SERGT. L. WARD  
 WM. FIELDING, } brothers and leaseholders of Grow Farm,.... } Q. M. SER. W. WALKER  
 MR. JOHN MEADOWS, a man playing his last card,..... SERGT. J. WILSON  
 ISAAC LEVI, a Jew and money lender,..... SERGT. W. BOUTRIER  
 PETER CRAWLEY, a man fearing his conscience,..... JAMES TAYLOR  
 TOM ROBINSON, an example of its "Never to late to Mend,"... COL. SERGT. W. DANIELS  
 MR. EDEN, Chaplain,..... SERGT. F. DOHERTY  
 MR. HAWES, Revengeful and Remorseless, ..... THOMAS LYNCH  
 JOSEPHS, his youthful victim,..... D. HAZEN  
 MR. MERTON,..... CORPL. LAWLER  
 TOM, Tiger to Winchester,..... R. GREGORY  
 EVENS,..... SERGT. R. GREGORY  
 JACKEY,..... E. BAYERS  
 BLACK WILL, a Bush Ranger,..... A. KAY  
 SUSAN, in love with George Fielding,..... MISS MAGGIE KERNEY  
 MAID,..... MISS MARY JONES

Turnkeys, Constables, Villagers, &c., &c.

## SYNOPSIS.

ACT I.—The Grove Farm at Farmborough.  
 ACT II.—Scene 1st—The Model Prison near Farmborough. Scene 2nd—The Village.  
 Scene 3rd—The Model Prison.  
 ACT III.—Scene 1st—George Fielding's Hut in Australia. Scene 2nd—The Wilds of  
 Australia and discovery of gold. Scene 3rd—Incendiaries and conflagration of George Field-  
 ing's Hut. Scene 4th—Hotel near Farmborough. The Drugged drink. All the gold lost.  
 Triumph of Meadows.  
 ACT IV.—Home again. The Retribution.

The proceeds of Friday evening's entertainment will be devoted to  
 the Fund in aid of the proposed Victoria Hospital.

New Scenery has been expressly painted for this Drama.  
 General admission 25 cents. Reserved Seats 50 cents, to be had at  
 Cropley's Book Store, where a plan of the Hall may be seen.

Doors open at 7.30. Performance commences at 8 o'clock. Coaches may  
 be ordered at 10.45

GOD SAVE THE QUEEN.

FREDERICTON, Jan. 27, 1887.

FARMER JOB PRINT

