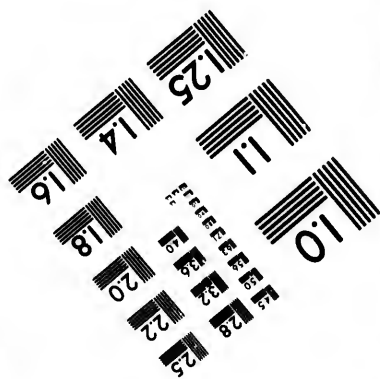
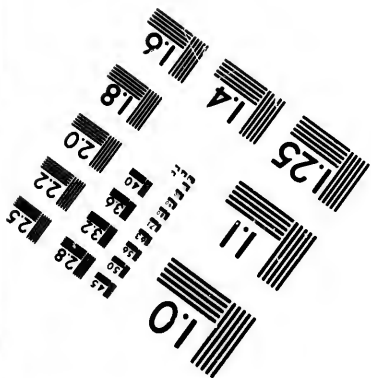
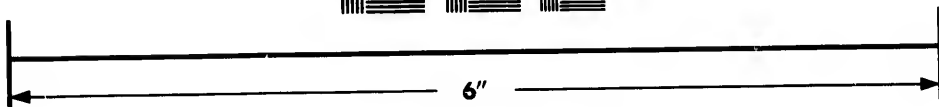
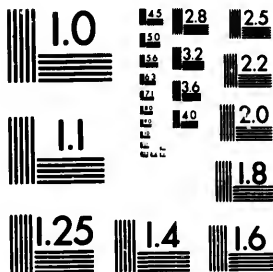


**IMAGE EVALUATION  
TEST TARGET (MT-3)**



**Photographic  
Sciences  
Corporation**

23 WEST MAIN STREET  
WEBSTER, N.Y. 14580  
(716) 872-4503

15  
18  
20  
22  
25  
28  
32

**CIHM/ICMH  
Microfiche  
Series.**

**CIHM/ICMH  
Collection de  
microfiches.**



**Canadian Institute for Historical Microreproductions / Institut canadien de microreproductions historiques**

10  
12  
14  
16  
18  
20  
22  
24  
26  
28

**© 1982**

Technical and Bibliographic Notes/Notes techniques et bibliographiques

The Institute has attempted to obtain the best original copy available for filming. Features of this copy which may be bibliographically unique, which may alter any of the images in the reproduction, or which may significantly change the usual method of filming, are checked below.

L'Institut a microfilmé le meilleur exemplaire qu'il lui a été possible de se procurer. Les détails de cet exemplaire qui sont peut-être uniques du point de vue bibliographique, qui peuvent modifier une image reproduite, ou qui peuvent exiger une modification dans la méthode normale de filmage sont indiqués ci-dessous.

- Coloured covers/  
Couverture de couleur
- Covers damaged/  
Couverture endommagée
- Covers restored and/or laminated/  
Couverture restaurée et/ou pelliculée
- Cover title missing/  
Le titre de couverture manque
- Coloured maps/  
Cartes géographiques en couleur
- Coloured ink (i.e. other than blue or black)/  
Encre de couleur (i.e. autre que bleue ou noire)
- Coloured plates and/or illustrations/  
Planches et/ou illustrations en couleur
- Bound with other material/  
Relié avec d'autres documents
- Tight binding may cause shadows or distortion along interior margin/  
La reliure serrée peut causer de l'ombre ou de la distortion le long de la marge intérieure
- Blank leaves added during restoration may appear within the text. Whenever possible, these have been omitted from filming/  
Il se peut que certaines pages blanches ajoutées lors d'une restauration apparaissent dans le texte, mais, lorsque cela était possible, ces pages n'ont pas été filmées.
- Additional comments:/  
Commentaires supplémentaires:

- Coloured pages/  
Pages de couleur
- Pages damaged/  
Pages endommagées
- Pages restored and/or laminated/  
Pages restaurées et/ou pelliculées
- Pages discoloured, stained or foxed/  
Pages décolorées, tachetées ou piquées
- Pages detached/  
Pages détachées
- Showthrough/  
Transparence
- Quality of print varies/  
Qualité inégale de l'impression
- Includes supplementary material/  
Comprend du matériel supplémentaire
- Only edition available/  
Seule édition disponible
- Pages wholly or partially obscured by errata slips, tissues, etc., have been refilmed to ensure the best possible image/  
Les pages totalement ou partiellement obscurcies par un feuillet d'errata, une pelure, etc., ont été filmées à nouveau de façon à obtenir la meilleure image possible.

This item is filmed at the reduction ratio checked below/  
Ce document est filmé au taux de réduction indiqué ci-dessous.

10X	14X	18X	22X	26X	30X
<input type="checkbox"/>	<input checked="" type="checkbox"/>	<input type="checkbox"/>	<input type="checkbox"/>	<input type="checkbox"/>	<input type="checkbox"/>
12X	16X	20X	24X	28X	32X

The copy filmed here has been reproduced thanks to the generosity of:

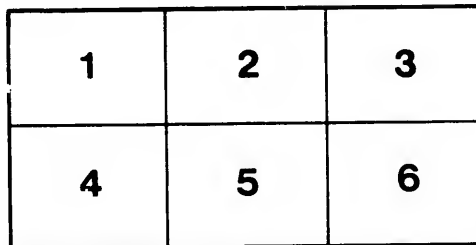
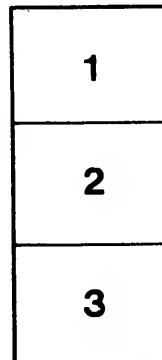
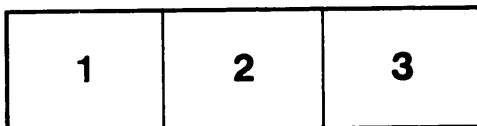
Hamilton Public Library

The images appearing here are the best quality possible considering the condition and legibility of the original copy and in keeping with the filming contract specifications.

Original copies in printed paper covers are filmed beginning with the front cover and ending on the last page with a printed or illustrated impression, or the back cover when appropriate. All other original copies are filmed beginning on the first page with a printed or illustrated impression, and ending on the last page with a printed or illustrated impression.

The last recorded frame on each microfiche shall contain the symbol  $\rightarrow$  (meaning "CONTINUED"), or the symbol  $\nabla$  (meaning "END"), whichever applies.

Maps, plates, charts, etc., may be filmed at different reduction ratios. Those too large to be entirely included in one exposure are filmed beginning in the upper left hand corner, left to right and top to bottom, as many frames as required. The following diagrams illustrate the method:



L'exemplaire filmé fut reproduit grâce à la générosité de:

Hamilton Public Library

Les images suivantes ont été reproduites avec le plus grand soin, compte tenu de la condition et de la netteté de l'exemplaire filmé, et en conformité avec les conditions du contrat de filmage.

Les exemplaires originaux dont la couverture en papier est imprimée sont filmés en commençant par le premier plat et en terminant soit par la dernière page qui comporte une empreinte d'impression ou d'illustration, soit par le second plat, selon le cas. Tous les autres exemplaires originaux sont filmés en commençant par la première page qui comporte une empreinte d'impression ou d'illustration et en terminant par la dernière page qui comporte une telle empreinte.

Un des symboles suivants apparaîtra sur la dernière image de chaque microfiche, selon le cas: le symbole  $\rightarrow$  signifie "A SUIVRE", le symbole  $\nabla$  signifie "FIN".

Les cartes, planches, tableaux, etc., peuvent être filmés à des taux de réduction différents. Lorsque le document est trop grand pour être reproduit en un seul cliché, il est filmé à partir de l'angle supérieur gauche, de gauche à droite, et de haut en bas, en prenant le nombre d'images nécessaire. Les diagrammes suivants illustrent la méthode.

# RECITAL



LITERARY

MUSICAL

DRAMATIC



Association Hall, Hamilton

TUESDAY EVENING,



DEC. 20TH, 1892.

## Artists:

Miss E. Pauline Johnson,

POET-ELOCUTIONIST.

Mr Owen A. Smily,

ELOCUTIONIST.

Mrs. Richard J. Smith,

SOPRANO.

Miss Alice E. Reville,

PIANIST AND ACCOMPANIST.



All the numbers read by Miss Johnson are of her own composition.

# Programme.

## PART I.

1. Piano Solo . . . . . Polonaise in C Minor . . . . . *Chopin*

*MISS REVILLE.*

2. Lyrics . . . . . } (a) "Wave-won."  
                          } (b) "The Happy Hunting Grounds."  
                          } (c) "Shadow River."

*MISS JOHNSON.*

3. Original Poems. } (a) "Sunny."  
                          } (b) "Abner Brown." } . . . *Owen E Smily*

*MR. SMILY.*

4. Aria . . . . . "Il Trovatore" . . . . . *Verdi*

*MRS. SMITH.*

5. Reading . . . . . "A Cry from an Indian Wife."

*MISS JOHNSON.*

6. Reading . . . . . "The Demon Ship" . . . . . *Hood*

*MR. SMILY.*

7. Solo . . . . . "A Summer Night" . . . *A. Goring Thomas*

*MRS. SMITH.*

# Programme.

## PART II.

8. Piano Solo . . . . . "Boutade" . . . . . *Strada*  
**MISS REVILLE.**
9. Reading . . . . . "As Red Men Die."  
**MISS JOHNSON.**
10. Solo . . . . . "A Sunset Dream" . . . . . *Aigrette*  
**MRS. SMITH.**
11. Reading . . . . . "A Fish Yarn" . . . . . *Jerome*  
(Adapted from "Three Men in a Boat.")  
**MR. SMILY.**
12. Reading . . . . . "The Song My Paddle Sings."  
**MISS JOHNSON.**

And the dual rendition of Miss Johnson's Romance (occupying 15 minutes),

## "A RED GIRL'S REASONING."

### INTRODUCTORY.

CHRISTINE McDONALD is the child of red and white parentage, her father, a Hudson Bay Factor, having married a Northwest Indian girl. Christine also marries an Englishman who, in the employ of the Government, has spent some years at the Hudson Bay Post. The scene begins when Charlie McDonald and his wife reach home after attending the Lieut.-Governor's ball at the provincial capital.

CHARLIE McDONALD, . . . . . MR. OWEN A. SMILY.

CHRISTINE McDONALD, . . . . . MISS E. PAULINE JOHNSON

don. Mrs E. B. Thompson

JAN 22 1905

SEE OUR  
XMAS DISPLAY  
THIS YEAR.  
IT IS GRAND.

R. DUNCAN & CO.  
COR. JAMES STREET  
AND  
MARKET SQUARE.

FOR USEFUL  
XMAS PRESENTS.  
In Smoking Jackets and Dressing  
Gowns,  
Silk Umbrellas,  
Silk Mufflers,  
Silk Handkerchiefs  
Silk Ties and Scarfs,  
Kid and Leather Gloves, Fur Caps,  
GO TO  
TREBLE'S,  
COR. KING AND JAMES  
STREETS.

HURRAH FOR THE HOLIDAYS!  
Our Elegant Assortment of  
WATCHES, CLOCKS,  
DIAMONDS, JEWELRY,  
SILVERWARE, ETC.

is full of new novelties and pleasing  
attractions to suit all.

We are glad to welcome visitors  
and pleased to show our goods.

THOMAS LEES',  
5 JAMES STREET.

ESTABLISHED 1840.  
Our Stock of  
GROCERIES, WINES AND  
LIQUORS  
IS LARGE AND WELL-ASSORTED  
FOR THE  
HOLIDAY TRADE.

James Osborne & Son.



