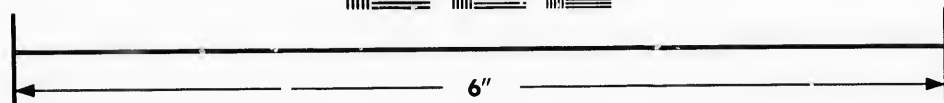
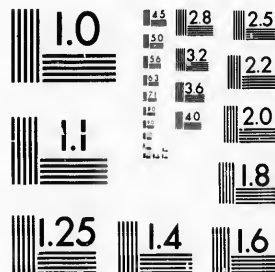
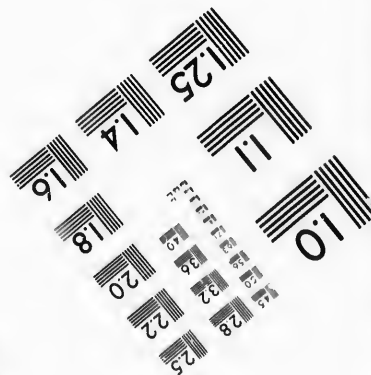
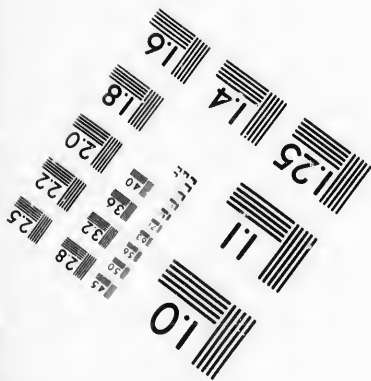


**IMAGE EVALUATION  
TEST TARGET (MT-3)**



Canada



**Photographic  
Sciences  
Corporation**

23 WEST MAIN STREET  
WEBSTER, N.Y. 14580  
(716) 872-4503

8  
25  
22

**CIHM/ICMH  
Microfiche  
Series.**

**CIHM/ICMH  
Collection de  
microfiches.**



**Canadian Institute for Historical Microreproductions / Institut canadien de microreproductions historiques**

51

**© 1987**

Technical and Bibliographic Notes/Notes techniques et bibliographiques

The Institute has attempted to obtain the best original copy available for filming. Features of this copy which may be bibliographically unique, which may alter any of the images in the reproduction, or which may significantly change the usual method of filming, are checked below.

- Coloured covers/  
Couverture de couleur
- Covers damaged/  
Couverture endommagée
- Covers restored and/or laminated/  
Couverture restaurée et/ou pelliculée
- Cover title missing/  
Le titre de couverture manque
- Coloured maps/  
Cartes géographiques en couleur
- Coloured ink (i.e. other than blue or black)/  
Encre de couleur (i.e. autre que bleue ou noire)
- Coloured plates and/or illustrations/  
Planches et/ou illustrations en couleur
- Bound with other material/  
Relié avec d'autres documents
- Tight binding may cause shadows or distortion along interior margin/  
La reliure serrée peut causer de l'ombre ou de la distorsion le long de la marge intérieure
- Blank leaves added during restoration may appear within the text. Whenever possible, these have been omitted from filming/  
Il se peut que certaines pages blanches ajoutées lors d'une restauration apparaissent dans le texte, mais, lorsque cela était possible, ces pages n'ont pas été filmées.
- Additional comments:/  
Commentaires supplémentaires: [Printed ephemera] 2 p.

L'Institut a microfilmé le meilleur exemplaire qu'il lui a été possible de se procurer. Les détails de cet exemplaire qui sont peut-être uniques du point de vue bibliographique, qui peuvent modifier une image reproduite, ou qui peuvent exiger une modification dans la méthode normale de filmage sont indiqués ci-dessous.

- Coloured pages/  
Pages de couleur
- Pages damaged/  
Pages endommagées
- Pages restored and/or laminated/  
Pages restaurées et/ou pelliculées
- Pages discoloured, stained or foxed/  
Pages décolorées, tachetées ou piquées
- Pages detached/  
Pages détachées
- Showthrough/  
Transparence
- Quality of print varies/  
Qualité inégale de l'impression
- Includes supplementary material/  
Comprend du matériel supplémentaire
- Only edition available/  
Seule édition disponible
- Pages wholly or partially obscured by errata slips, tissues, etc., have been refilmed to ensure the best possible image/  
Les pages totalement ou partiellement obscurcies par un feuillet d'errata, une pelure, etc., ont été filmées à nouveau de façon à obtenir la meilleure image possible.

The copy filmed here is the property of the Seminary of Oshawa Library.

Seminary of Oshawa Library

The images appearing on this microfilm are the best possible considering the condition of the original copy and the terms of the filming contract specifications.

Original copies in print are beginning with the first page with a printer's mark, or the back cover of other original copies, and ending on the first page with a printer's mark, or the back cover, or illustrated impressions.

The last recorded frame shall contain the symbol "CONTINUED" (or the symbol "FIN"), or the symbol "THE END", whichever applies.

Maps, plates, charts, etc., are included in the original copy, and are included in the microfilm, beginning in the upper right and top to bottom, in the order required. The following method:

1

This item is filmed at the reduction ratio checked below/  
Ce document est filmé au taux de réduction indiqué ci-dessous.

10X	12X	14X	16X	18X	20X	22X	24X	26X	28X	30X	32X
						/					

The copy filmed here has been reproduced thanks to the generosity of:

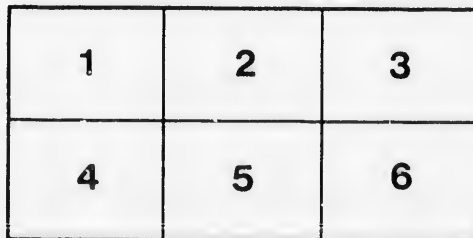
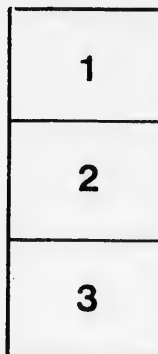
Seminary of Quebec  
Library

The images appearing here are the best quality possible considering the condition and legibility of the original copy and in keeping with the filming contract specifications.

Original copies in printed paper covers are filmed beginning with the front cover and ending on the last page with a printed or illustrated impression, or the back cover when appropriate. All other original copies are filmed beginning on the first page with a printed or illustrated impression, and ending on the last page with a printed or illustrated impression.

The last recorded frame on each microfiche shell contains the symbol  $\rightarrow$  (meaning "CONTINUED"), or the symbol  $\nabla$  (meaning "END"), whichever applies.

Maps, plates, charts, etc., may be filmed at different reduction ratios. Those too large to be entirely included in one exposure are filmed beginning in the upper left hand corner, left to right and top to bottom, as many frames as required. The following diagrams illustrate the method:



L'exemplaire filmé fut reproduit grâce à la générosité de:

Séminaire de Québec  
Bibliothèque

Les images suivantes ont été reproduites avec le plus grand soin, compte tenu de la condition et de la netteté de l'exemplaire filmé, et en conformité avec les conditions du contrat de filmage.

Les exemplaires originaux dont la couverture en papier est imprimée sont filmés en commençant par le premier plat et en terminant soit par la dernière page qui comporte une empreinte d'impression ou d'illustration, soit par le second plat, selon le cas. Tous les autres exemplaires originaux sont filmés en commençant par la première page qui comporte une empreinte d'impression ou d'illustration et en terminant par la dernière page qui comporte une telle empreinte.

Un des symboles suivants apparaîtra sur la dernière image de chaque microfiche, selon le cas: le symbole  $\rightarrow$  signifie "A SUIVRE", le symbole  $\nabla$  signifie "FIN".

Les cartes, planches, tableaux, etc., peuvent être filmés à des taux de réduction différents. Lorsque le document est trop grand pour être reproduit en un seul cliché, il est filmé à partir de l'angle supérieur gauche, de gauche à droite, et de haut en bas, en prenant le nombre d'images nécessaire. Les diagrammes suivants illustrent la méthode.

NOUVELLE SÉRIE, )

No. 106. }

CIRCULAIRE

Cacouna, (en visite pastorale)

19 juillet 1885.

*Fin des troubles au Nord-Ouest.*

Monsieur le Curé,

Le Seigneur, dans sa grande bonté, nous a axa-  
cés, et a bien voulu rétablir la paix dans les territoi-  
res du Nord-Ouest. Nos volontaires sont accourus  
avec empressement sous les armes; ils ont enduré  
avec une merveilleuse patience les fatigues de mar-  
ches longues et pénibles; ils se sont conduits admi-  
rablement sur le champ de bataille, avec la solidité  
et l'entrain de vieux soldats

Nous avons donc tout lieu d'être fiers d'eux, et  
d'être reconnaissants envers Dieu, qui leur a accordé  
la victoire sur des ennemis habiles, rusés et valeu-  
reux.

Malheureusement, cette victoire a été chèrement  
achetée, au prix de plusieurs existences précieuses;

mais c'était inévitable en semblable circonstances. Les familles de ces nobles victimes doivent se consoler en se rappelant que leurs proches ont vaillamment succombé dans l'accomplissement de leur devoir envers leur Souveraine et leur Patrie.

En conséquence, les prières que Nous avons ordonnées soit à chaque messe, soit à la suite de l'office du dimanche, cesseront de se dire à la réception de la présente Circulaire.

Nous vous engageons, monsieur le curé, à chanter le *Te Deum* pour le rétablissement de la paix, le dimanche suivant, à l'issue de la grand'messe, et vous inviterez vos paroissiens à prier spécialement pour les catholiques morts dans cette expédition.

Vous lirez cette Circulaire à votre prône.

Votre Evêque dévoué,

† JEAN, EV. DE ST G. DE RIMOUSKI.

