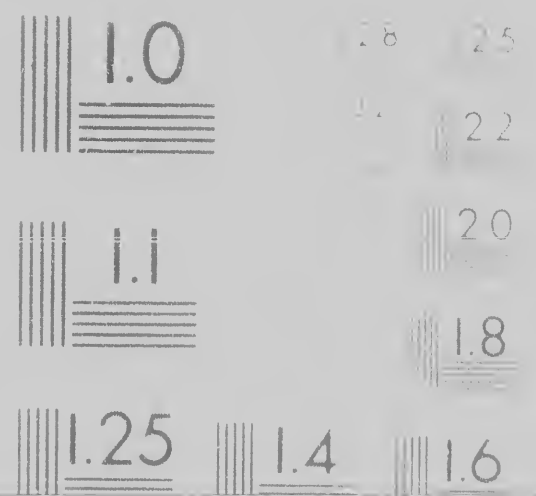
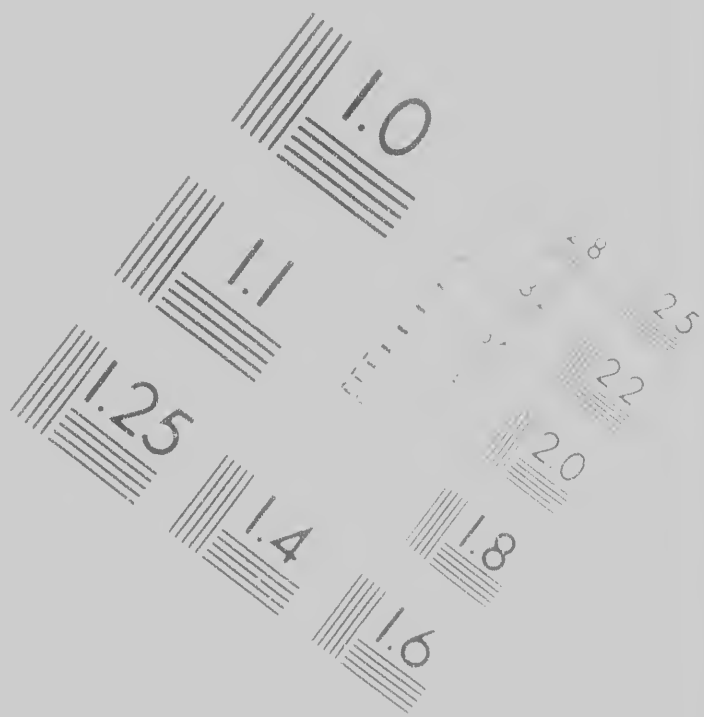


# IMAGE EVALUATION TEST TARGET (MT-3)





**CIHM/ICM  
Microfich  
Series.**

CMH  
ne

CIHM/ICMH  
Collection de  
microfiches.

The  
origi  
copy  
whic  
repro  
the u



Technical and Bibliographic Notes/Notes techniques et bibliographiques

The Institute has attempted to obtain the best original copy available for filming. Features of this copy which may be bibliographically unique, which may alter any of the images in the production, or which may significantly change the usual method of filming, are checked below

L'Institut a microfilmé le meilleur exemplaire qu'il lui a été possible de se procurer. Les caractéristiques de cet exemplaire qui sont peut-être uniques d'un point de vue bibliographique, qui peuvent modifier une image reproduite, ou qui peuvent entraîner une modification dans la méthode normale de microfilmage, sont indiquées ci-dessous.

Coloured covers/  
Couverture de couleur

Coloured pages/  
Pages de couleur

Covers damaged/  
Couverture endommagée

Pages damaged/  
Pages endommagées

Covers restored and/or laminated/  
Couverture restaurée et/ou pelliculée

Pages restored and/or laminated/  
Pages restaurées et/ou pelliculées

Cover title missing/  
Le titre de couverture manque

Pages discoloured, stained or foxed/  
Pages décolorées, tachetées ou jaunies

Coloured maps/  
Cartes géographiques en couleur

Pages detached/  
Pages détachées

Coloured ink (i.e. other than blue or black)/  
Encre de couleur (i.e. autre que bleue ou noire)

Showthrough/  
Transparence

Coloured plates and/or illustrations/  
Planches et/ou illustrations en couleur

Quality of print varies/  
Qualité inégale de l'impression

Bound with other material/  
Relié avec d'autres documents

Includes supplementary material/  
Comprend du matériel supplémentaire

emplaire  
r. Les détails  
uniques du  
uvent modifier  
nt exiger une  
ale de filmage

The copy filmed here has been reproduced thanks to the generosity of:

Library of Congress  
Photoduplication Service

The images appearing here are the best quality possible considering the condition and legibility of the original copy and in keeping with the filming contract specifications.

ed.  
ees

oxed/  
u piquées

Original copies in printed paper covers are filmed beginning with the front cover and ending on the last page with a printed or illustrated impression, or the back cover when appropriate. All other original copies are filmed beginning on the first page with a printed or illustrated impression, and ending on the last page with a printed or illustrated impression.

al/  
entaire

Maps, plates, charts, etc., may be filmed at different reduction ratios. Those too large to be entirely included in one exposure are filmed beginning in the upper left hand corner, left to right and top to bottom, as many frames as required. The following diagrams illustrate the

L'exemplaire filmé fut reproduit grâce à la générosité de:

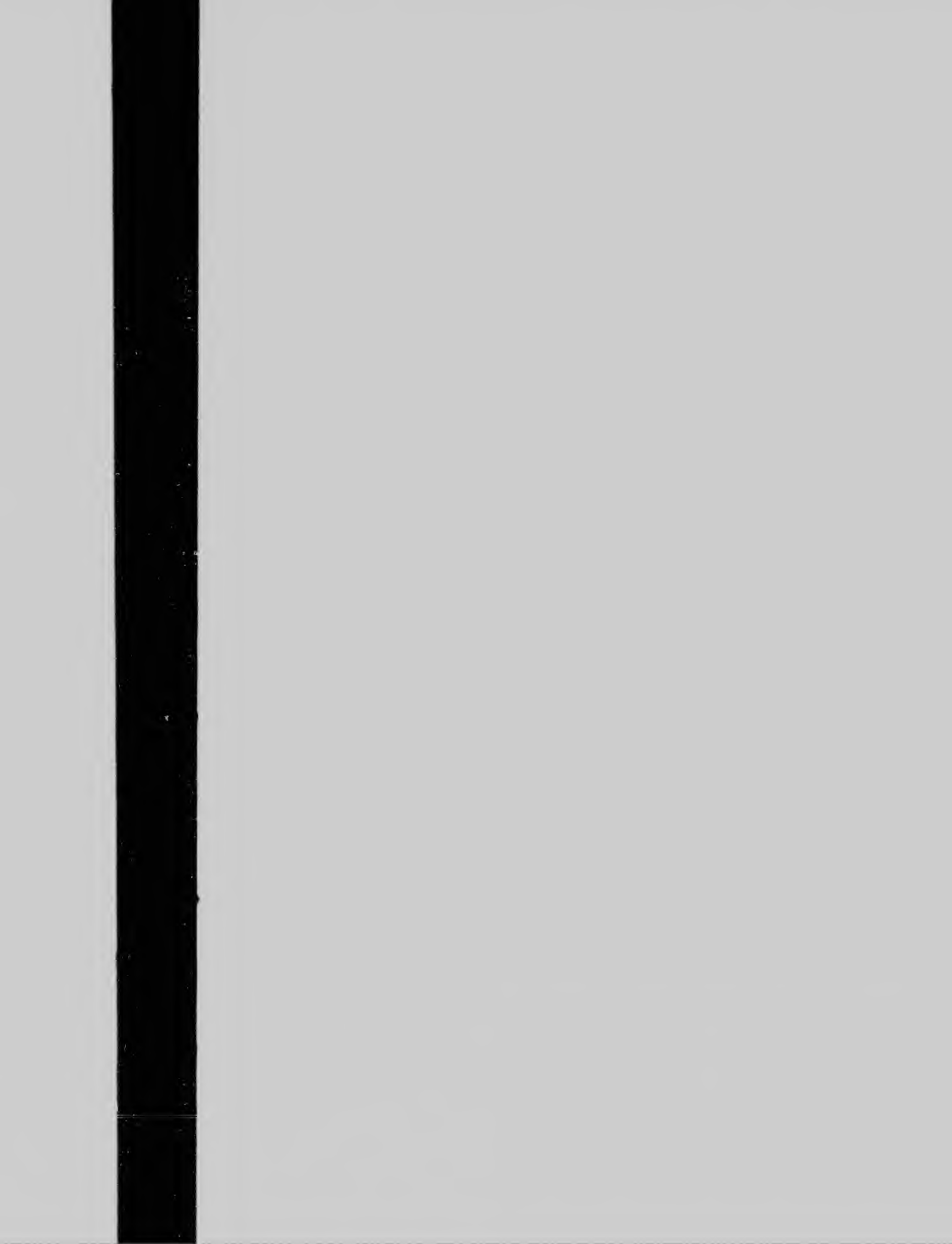
Library of Congress  
Photoduplication Service

Les images suivantes ont été reproduites avec le plus grand soin, compte tenu de la condition et de la netteté de l'exemplaire filmé, et en conformité avec les conditions du contrat de filmage.

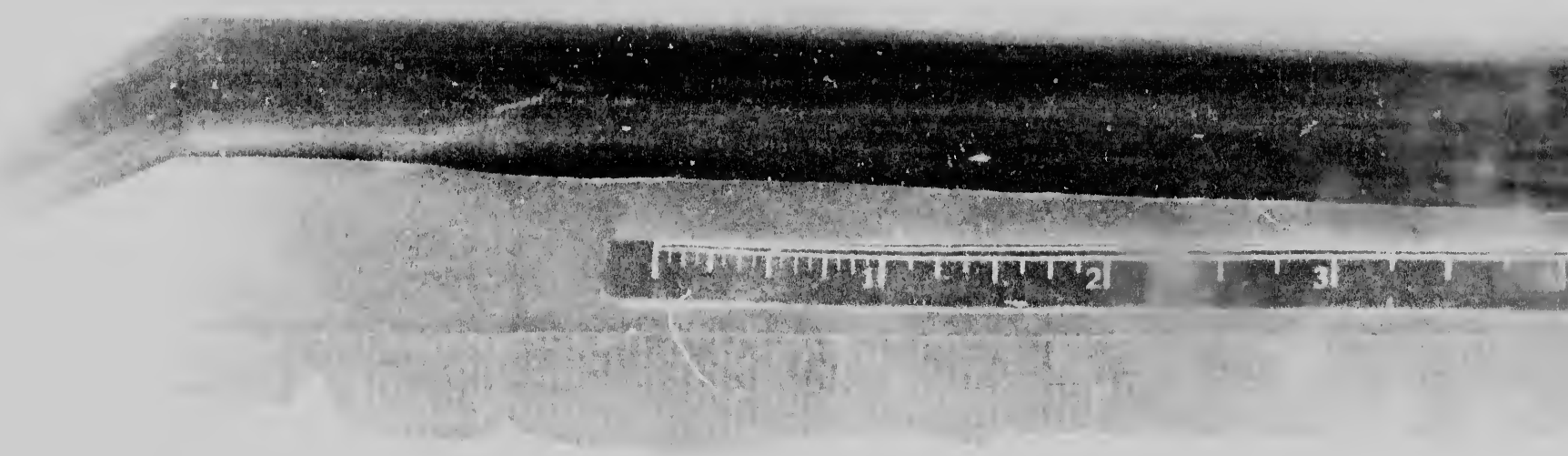
Les exemplaires originaux dont la couverture en papier est imprimée sont filmés en commençant par le premier plat et en terminant soit par la dernière page qui comporte une empreinte d'impression ou d'illustration, soit par le second plat, selon le cas. Tous les autres exemplaires originaux sont filmés en commençant par la première page qui comporte une empreinte d'impression ou d'illustration et en terminant par la dernière page qui comporte une telle empreinte.

Les cartes, planches, tableaux, etc., peuvent être filmés à des taux de réduction différents.

Lorsque le document est trop grand pour être reproduit en un seul cliché, il est filmé à partir de l'angle supérieur gauche, de gauche à droite, et de haut en bas, en prenant le nombre







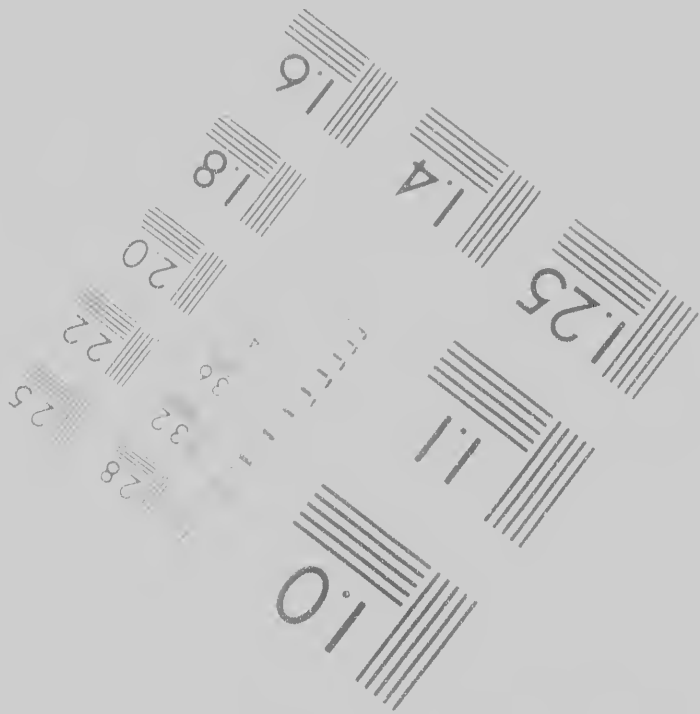


3

6 INCHES

194

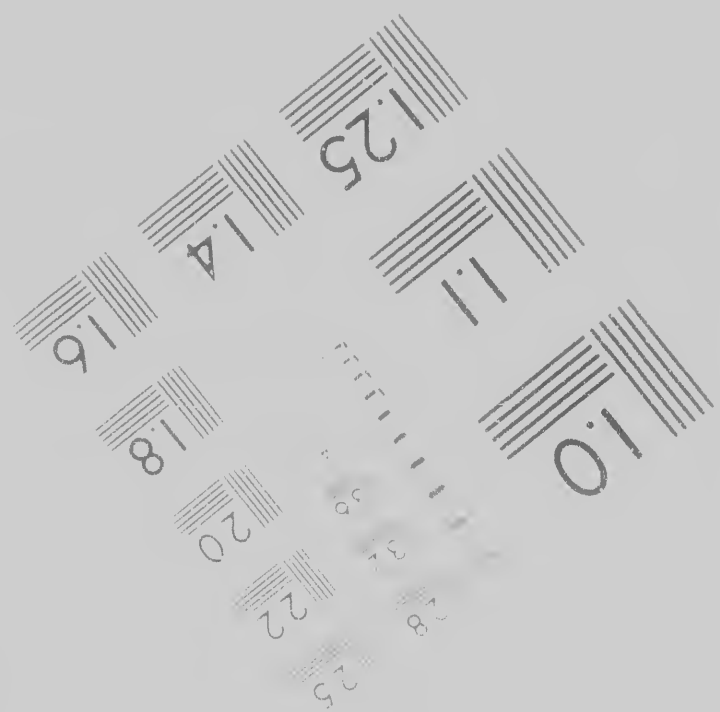




# Photographic Sciences Corporation

23 WEST MAIN STREET  
WEBSTER N.Y. 14590  
716-872-4503

Canadian Institute for Historical Micro



STREET  
1458C  
503





Microreproductions / Institut canadien de microreproductions historiques

**1986**

This is  
Ce do

10X



Light binding may cause shadows or distortion  
along interior margin/

La reliure serrée peut causer de l'ombre ou de la  
distorsion le long de la marge intérieure

Blank leaves added during restoration may  
appear within the text. Whenever possible, these  
have been omitted from filming/

Il se peut que certaines pages blanches ajoutées  
lors d'une restauration apparaissent dans le texte,  
mais, lorsque cela était possible, ces pages n'ont  
pas été filmées

Additional comments/

CIHM no 60414

Commentaires supplémentaires

Only edition available/  
Seule édition disponible

Pages wholly or partially obscured  
slips, tissues, etc., have been refilmed  
to ensure the best possible image/

Les pages totalement ou partiellement  
obscurcies par un feuillet d'errata,  
etc., ont été filmées à nouveau de  
nouveau de façon à obtenir la meilleure image possible

This item is filmed at the reduction ratio checked below/

document est filmé au taux de réduction indiqué ci-dessous

	12X		14X		16X		18X		20X		22X		24X		26X		28X		30X



red by errata  
refilmed to

lement  
ta une pelure  
de facon a  
ble

1	2	3
---	---	---

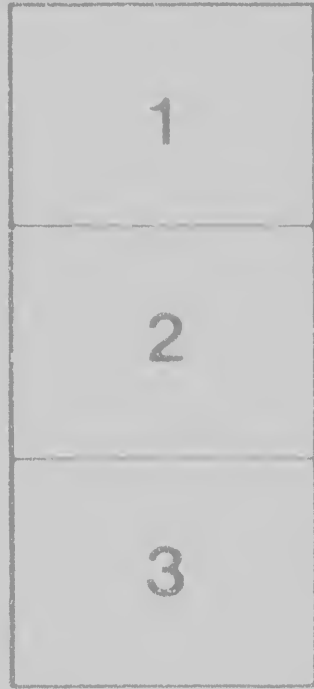
0X

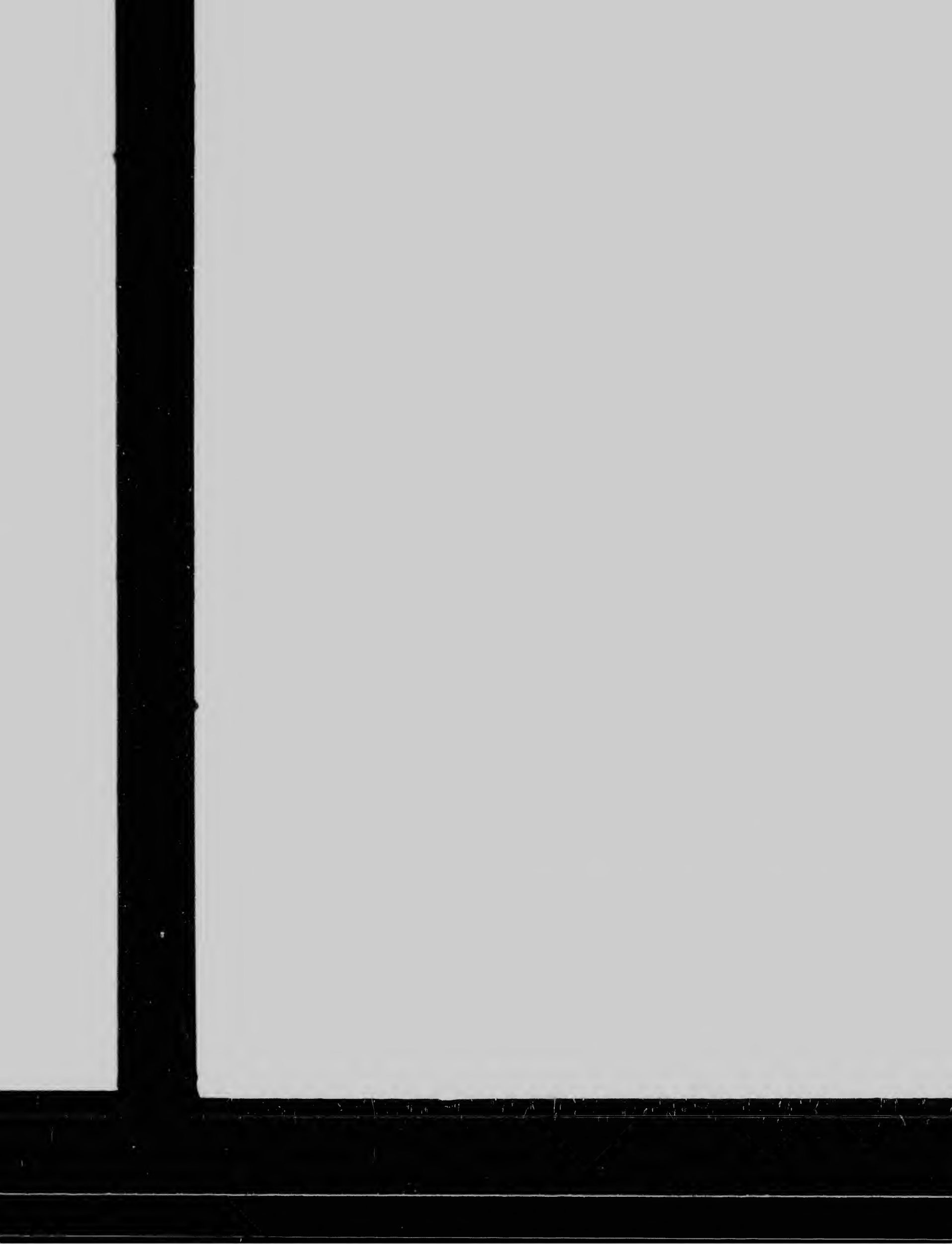


32X

1	2
4	5

à l'aide des images nécessaires. Les diagrammes suivants illustrent la méthode













194











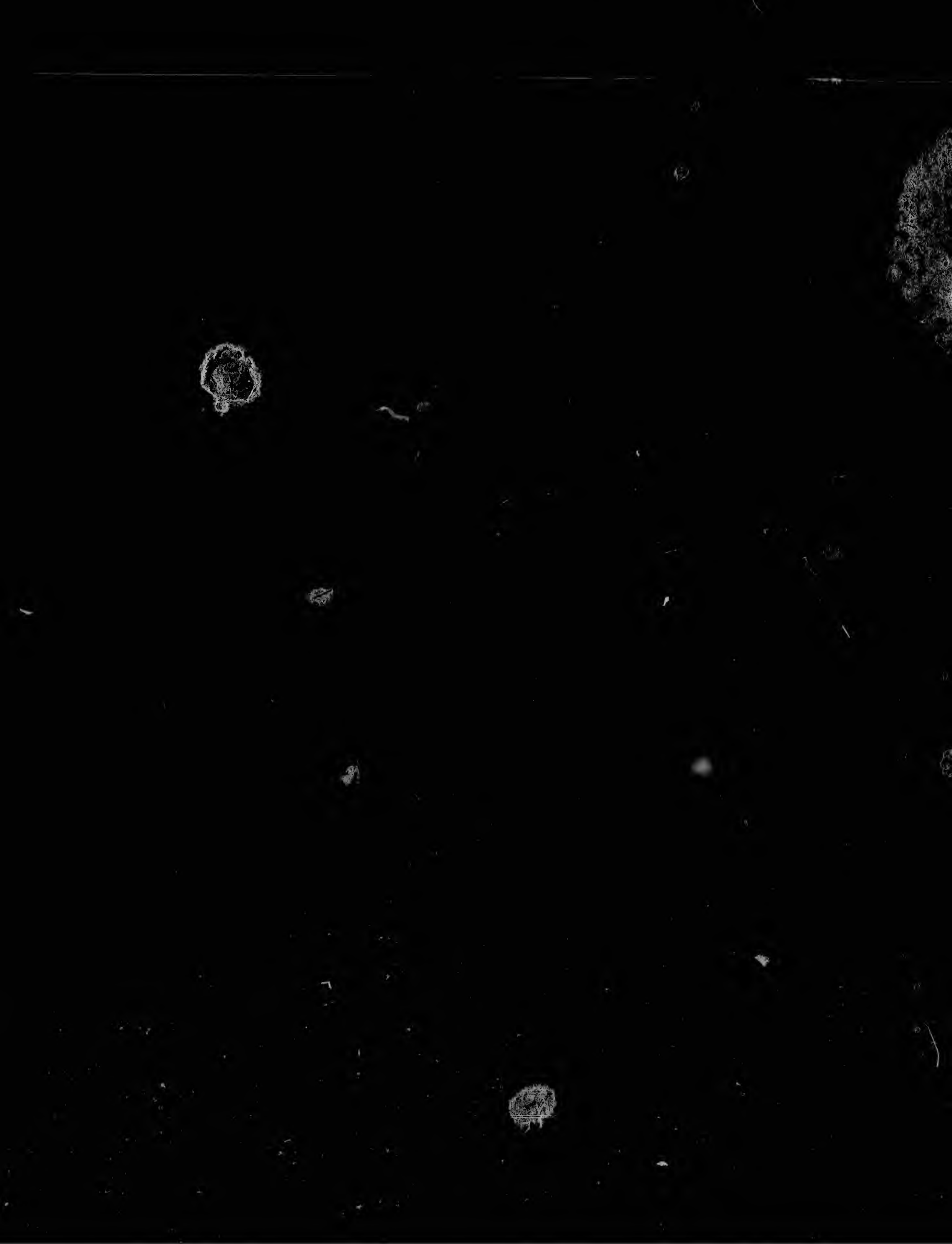














6  
5  
4  
3  
2  
1  
0  
1  
2  
3  
4  
5  
6  
Inches







