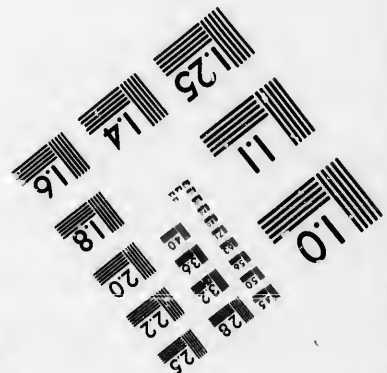
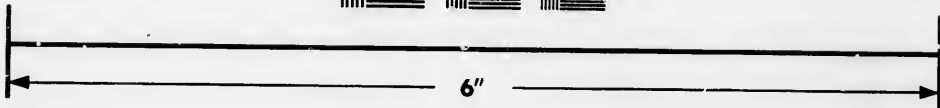
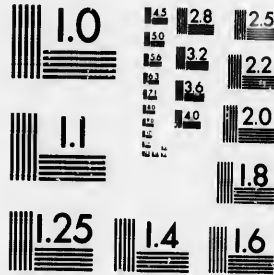


**IMAGE EVALUATION  
TEST TARGET (MT-3)**



**Photographic  
Sciences  
Corporation**

23 WEST MAIN STREET  
WEBSTER, N. Y. 14580  
(716) 872-4503

0  
11  
12  
13  
14  
15  
16  
17  
18  
19  
20  
21  
22  
23  
24  
25

**CIHM/ICMH  
Microfiche  
Series.**

**CIHM/ICMH  
Collection de  
microfiches.**



Canadian Institute for Historical Microreproductions / Institut canadien de microreproductions historiques

10  
11  
12  
13  
14  
15  
16  
17  
18  
19  
20

**© 1986**

Technical and Bibliographic Notes/Notes techniques et bibliographiques

The Institute has attempted to obtain the best original copy available for filming. Features of this copy which may be bibliographically unique, which may alter any of the images in the reproduction, or which may significantly change the usual method of filming, are checked below.

L'Institut a microfilmé le meilleur exemplaire qu'il lui a été possible de se procurer. Les détails de cet exemplaire qui sont peut-être uniques du point de vue bibliographique, qui peuvent modifier une image reproduite, ou qui peuvent exiger une modification dans la méthode normale de filmage sont indiqués ci-dessous.

- Coloured covers/  
Couverture de couleur
- Covers damaged/  
Couverture endommagée
- Covers restored and/or laminated/  
Couverture restaurée et/ou pelliculée
- Cover title missing/  
Le titre de couverture manque
- Coloured maps/  
Cartes géographiques en couleur
- Coloured ink (i.e. other than blue or black)/  
Encre de couleur (i.e. autre que bleue ou noire)
- Coloured plates and/or illustrations/  
Planches et/ou illustrations en couleur
- Bound with other material/  
Relié avec d'autres documents
- Tight binding may cause shadows or distortion along interior margin/  
La reliure serrée peut causer de l'ombre ou de la distorsion le long de la marge intérieure
- Blank leaves added during restoration may appear within the text. Whenever possible, these have been omitted from filming/  
Il se peut que certaines pages blanches ajoutées lors d'une restauration apparaissent dans le texte, mais, lorsque cela était possible, ces pages n'ont pas été filmées.
- Additional comments:  
Commentaires supplémentaires:

- Coloured pages/  
Pages de couleur
- Pages damaged/  
Pages endommagées
- Pages restored and/or laminated/  
Pages restaurées et/ou pelliculées
- Pages discoloured, stained or foxed/  
Pages décolorées, tachetées ou piquées
- Pages detached/  
Pages détachées
- Showthrough/  
Transparence
- Quality of print varies/  
Qualité inégale de l'impression
- Includes supplementary material/  
Comprend du matériel supplémentaire
- Only edition available/  
Seule édition disponible
- Pages wholly or partially obscured by errata slips, tissues, etc., have been refilmed to ensure the best possible image/  
Les pages totalement ou partiellement obscurcies par un feuillet d'errata, une pelure, etc., ont été filmées à nouveau de façon à obtenir la meilleure image possible.

This item is filmed at the reduction ratio checked below/  
Ce document est filmé au taux de réduction indiqué ci-dessous.

10X	12X	14X	16X	18X	20X	22X	24X	26X	28X	30X	32X
			/								

ails  
du  
odifier  
une  
mage

The copy filmed here has been reproduced thanks to the generosity of:

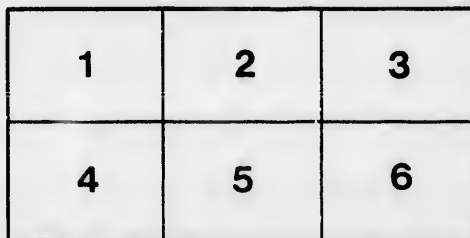
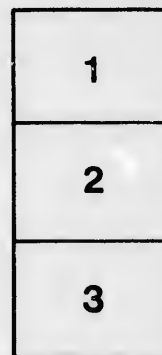
Seminary of Quebec  
Library

The images appearing here are the best quality possible considering the condition and legibility of the original copy and in keeping with the filming contract specifications.

Original copies in printed paper covers are filmed beginning with the front cover and ending on the last page with a printed or illustrated impression, or the back cover when appropriate. All other original copies are filmed beginning on the first page with a printed or illustrated impression, and ending on the last page with a printed or illustrated impression.

The last recorded frame on each microfiche shall contain the symbol  $\rightarrow$  (meaning "CONTINUED"), or the symbol  $\nabla$  (meaning "END"), whichever applies.

Maps, plates, charts, etc., may be filmed at different reduction ratios. Those too large to be entirely included in one exposure are filmed beginning in the upper left hand corner, left to right and top to bottom, as many frames as required. The following diagrams illustrate the method:



L'exemplaire filmé fut reproduit grâce à la générosité de:

Séminaire de Québec  
Bibliothèque

Les images suivantes ont été reproduites avec le plus grand soin, compte tenu de la condition et de la netteté de l'exemplaire filmé, et en conformité avec les conditions du contrat de filmage.

Les exemplaires originaux dont la couverture en papier est imprimée sont filmés en commençant par le premier plat et en terminant soit par la dernière page qui comporte une empreinte d'impression ou d'illustration; soit par le second plat, selon le cas. Tous les autres exemplaires originaux sont filmés en commençant par la première page qui comporte une empreinte d'impression ou d'illustration et en terminant par la dernière page qui comporte une telle empreinte.

Un des symboles suivants apparaîtra sur la dernière image de chaque microfiche, selon le cas: le symbole  $\rightarrow$  signifie "A SUIVRE", le symbole  $\nabla$  signifie "FIN".

Les cartes, planches, tableaux, etc., peuvent être filmés à des taux de réduction différents. Lorsque le document est trop grand pour être reproduit en un seul cliché, il est filmé à partir de l'angle supérieur gauche, de gauche à droite, et de haut en bas, en prenant le nombre d'images nécessaire. Les diagrammes suivants illustrent la méthode.

rata  
o

elure,  
à

32X

DIE VII MARTII

IN FESTO

SANCTI THOMÆ AQUINATIS,

CONFESSORIS ET ECCLESIE DOCTORIS.

---

Lectiones secundi nocturni ex mandato Sanctissimi Domini Nostri Leonis Papæ XIII ab universæ Ecclesiæ Clero tum Sæculari tum Regulari, haud excluso Prædicatorum Ordine, recitandæ.

S. R. C. die 14. Oct. 1881.

---

IN II. NOCTURNO.

Lectio iv.

**P**RÆCLARUM Christiani orbis decuset Ecclesiæ lumen, beatissimus vir Thomas, Landulpho Comite Aquinate et Theodora Neapolitana, nobilibus parentibus natus, futuræ in Deiparam devotionis affectum adhuc infantulus ostendit. Nam

chartulam ab eo inventam, in qua salutatio angelica scripta erat, frustra adnitente nutrice, compressa manu valide retinuit, et a matre per vim abreptam, ploratu et gestu repetiit, ac mox redditam deglutivit. Quintum annum agens, monachis sancti Benedicti Cassinatibus custodiendus traditur. Inde Neapolim studiorum

causa missus, jam adolensens Fratrum Prædicatorum Ordinem suscepit. Sed matre ac fratribus id indigne ferentibus, Lutetiam Parisiorum mittitur. Quem fratres, in itinere per vim raptum, in arcem castri sancti Joannis perducunt: ubi varie exagitat, ut sanctum propositum mutaret, mulierem etiam, quæ ad labefactandam ejus constantiam introducta fuerat, titione fugavit. Mox beatus juvenis, flexis genibus ante signum Crucis orans, ibique somno correptus, per quietem sentire visus est sibi ab Angelis constringi lumbos: quo ex tempore omni postea libidinis sensu caruit. Sororibus, quæ, ut eum a pio consilio removerent, in castrum venerant, persuasit, ut, contemptis curis sæcularibus, ad exercitationem cælestis vitæ se conferrent.

## Lectio v.

**E**MISSUS e castro per fenestram, Neapolim reducit: unde Romam, postea Parisium a fratre Joanne Theutonico, Ordinis Prædicatorum ge-

nerali Magistro, ductus, Alberto Magno doctore, philosophiæ ac theologiæ operam dedit. Viginti quinque annos natus, magister est appellatus, publiceque philosophos ac theologos summa cum laude est interpretatus. Nunquam se lectioni aut scriptioni dedit, nisi post orationem. In difficultatibus locorum sacræ Scripturæ, ad orationem jejunium adhibebat. Quin etiam sodali suo fratri Reginaldo dicere solebat, quidquid sciret non tam studio aut labore suo peperisse, quam divinitus traditum accepisse. Neapoli cum ad imaginem Crucifixi vehementius oraret, hanc vocem audivit: Bene scripsisti de me, Thoma: quam ergo mercedem accipies? Cui ille: Non aliam, Domine, nisi teipsum. Collationes Patrum assidue pervolutabat; et nullum fuit scriptorum genus in quo non esset diligentissime versatus. Scripta ejus et multitudine, et varietate, et facilitate explicandi res difficiles adeo excellunt, ut uberrima atque incorrupta illius doctrina, cum revelatis veritatibus mire

con  
ad  
erro

**A**  
voc  
sias  
cium  
sole  
dur  
res.  
Arc  
def  
Qua  
dica  
non  
cum  
Pas  
cti  
eju  
a fl  
vit.  
gor  
liu  
Mor  
væ  
ubi  
Car  
Ibi  
nar  
lesi  
tua  
Mar

*Imp*

consentiens, aptissima sit ad omnium temporum errores pervincendos.

## Lectio vi.

**A** SUMMO Pontifice Urbano Quarto Romam vocatus, ejus jussu ecclesiasticum incubavit officium in Corporis Christi solemnitate celebrandum; oblatos vero honores, et Neapolitanum Archiepiscopatum, etiam deferente Clemente Quarto, recusavit. A prædicatione divini verbi non desistebat; quod cum faceret per octavam Paschæ in Basilica sancti Petri, mulierem, quæ ejus fimbriam tetigerat, a fluxu sanguinis liberavit. Missus a beato Gregorio Decimo ad Concilium Lugdunense, in Monasterio Fossæ Novæ in morbum incidit, ubi ægrotus Cantica Canticorum explanavit. Ibidem obiit quinquagenarius, anno salutis millesimo ducentesimo septuagesimo quarto, nonis Martii. Miraculis etiam

mortuus claruit; quibus probatis, a Joanne Vigesimo secundo in Sanctorum numerum relatus est, anno millesimo tercentesimo vigesimo tertio; translato postea ejus corpore Tolosam, ex mandato beati Urbani Quinti. Cum sanctis angelicis spiritibus non minus innocentia quam ingenio comparatus, doctoris Angelici nomen jure est adeptus, eidem auctoritate sancti Pii Quinti confirmatum. Leo autem Decimus tertius, libentissime excipiens postulationes et vota omnium pene Sacrorum Antistitum Orbis Catholici, ad tot præcipue philosophicorum systematum a veritate aberrantium luem propulsandam, ad incrementa scientiarum, et communem humani generis utilitatem, Eum, ex Sacrorum Rituum Congregationis consulto, per Apostolicas litteras cælestem Patronum scholarum omnium catholicarum declaravit et instituit.

*Imprimatur.*

† E. A. ARCHPUS QUEBECEN.

