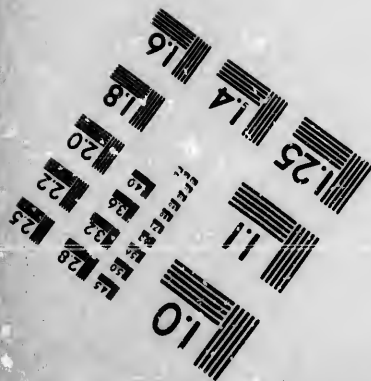
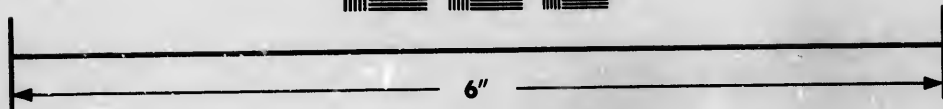
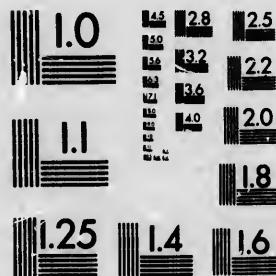


**IMAGE EVALUATION
TEST TARGET (MT-3)**



**Photographic
Sciences
Corporation**

23 WEST MAIN STREET
WEBSTER, N.Y. 14580
(716) 872-4503

**CIHM/ICMH
Microfiche
Series.**

**CIHM/ICMH
Collection de
microfiches.**



Canadian Institute for Historical Microreproductions / Institut canadien de microreproductions historiques

© 1986

Technical and Bibliographic Notes/Notes techniques et bibliographiques

The Institute has attempted to obtain the best original copy available for filming. Features of this copy which may be bibliographically unique, which may alter any of the images in the reproduction, or which may significantly change the usual method of filming, are checked below.

L'Institut a microfilmé le meilleur exemplaire qu'il lui a été possible de se procurer. Les détails de cet exemplaire qui sont peut-être uniques du point de vue bibliographique, qui peuvent modifier une image reproduite, ou qui peuvent exiger une modification dans la méthode normale de filmage sont indiqués ci-dessous.

- Coloured covers/
Couverture de couleur
- Covers damaged/
Couverture endommagée
- Covers restored and/or laminated/
Couverture restaurée et/ou pelliculée
- Cover title missing/
Le titre de couverture manque
- Coloured maps/
Cartes géographiques en couleur
- Coloured ink (i.e. other than blue or black)/
Encre de couleur (i.e. autre que bleue ou noire)
- Coloured plates and/or illustrations/
Planches et/ou illustrations en couleur
- Bound with other material/
Relié avec d'autres documents
- Tight binding may cause shadows or distortion
along interior margin/
La reliure serrée peut causer de l'ombre ou de la
distorsion le long de la marge intérieure
- Blank leaves added during restoration may
appear within the text. Whenever possible, these
have been omitted from filming/
Il se peut que certaines pages blanches ajoutées
lors d'une restauration apparaissent dans le texte,
mais, lorsque cela a été possible, ces pages n'ont
pas été filmées.
- Additional comments:/
Commentaires supplémentaires:

- Coloured pages/
Pages de couleur
- Pages damaged/
Pages endommagées
- Pages restored and/or laminated/
Pages restaurées et/ou pelliculées
- Pages discoloured, stained or foxed/
Pages décolorées, tachetées ou piquées
- Pages detached/
Pages détachées
- Showthrough/
Transparence
- Quality of print varies/
Qualité inégale de l'impression
- Includes supplementary material/
Comprend du matériel supplémentaire
- Only edition available/
Seule édition disponible
- Pages wholly or partially obscured by errata
slips, tissues, etc., have been refilmed to
ensure the best possible image/
Les pages totalement ou partiellement
obscurcies par un feuillet d'errata, une pelure,
etc., ont été filmées à nouveau de façon à
obtenir la meilleure image possible.

This item is filmed at the reduction ratio checked below/
Ce document est filmé au taux de réduction indiqué ci-dessous.

10X	12X	14X	16X	18X	20X	22X	24X	26X	28X	30X	32X
<input type="checkbox"/>	<input type="checkbox"/>	<input type="checkbox"/>	<input type="checkbox"/>	<input type="checkbox"/>	<input type="checkbox"/>	<input checked="" type="checkbox"/>	<input type="checkbox"/>	<input type="checkbox"/>	<input type="checkbox"/>	<input type="checkbox"/>	<input type="checkbox"/>

The copy filmed here has been reproduced thanks to the generosity of:

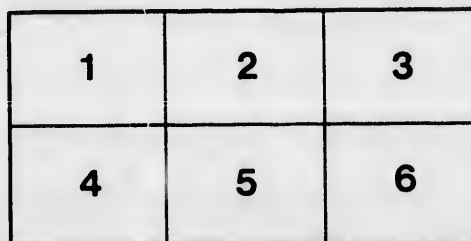
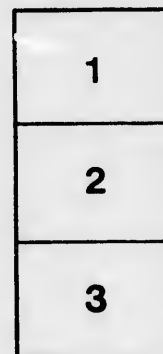
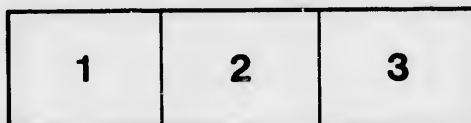
Seminary of Quebec
Library

The images appearing here are the best quality possible considering the condition and legibility of the original copy and in keeping with the filming contract specifications.

Original copies in printed paper covers are filmed beginning with the front cover and ending on the last page with a printed or illustrated impression, or the back cover when appropriate. All other original copies are filmed beginning on the first page with a printed or illustrated impression, and ending on the last page with a printed or illustrated impression.

The last recorded frame on each microfiche sheet contain the symbol \rightarrow (meaning "CONTINUED"), or the symbol ∇ (meaning "END"), whichever applies.

Maps, plates, charts, etc., may be filmed at different reduction ratios. Those too large to be entirely included in one exposure are filmed beginning in the upper left hand corner, left to right and top to bottom, as many frames as required. The following diagrams illustrate the method:



L'exemplaire filmé fut reproduit grâce à la générosité de:

Séminaire de Québec
Bibliothèque

Les images suivantes ont été reproduites avec le plus grand soin, compte tenu de la condition et de la netteté de l'exemplaire filmé, et en conformité avec les conditions du contrat de filmage.

Les exemplaires originaux dont la couverture en papier est imprimée sont filmés en commençant par la première page et en terminant soit par la dernière page qui comporte une empreinte d'impression ou d'illustration, soit par la seconde page, selon le cas. Tous les autres exemplaires originaux sont filmés en commençant par la première page qui comporte une empreinte d'impression ou d'illustration et en terminant par la dernière page qui comporte une telle empreinte.

Un des symboles suivants apparaît sur la dernière image de chaque microfiche, selon le cas: le symbole \rightarrow signifie "A SUIVRE", le symbole ∇ signifie "FIN".

Les cartes, planches, tableaux, etc., peuvent être filmés à des taux de réduction différents. Lorsque le document est trop grand pour être reproduit en un seul cliché, il est filmé à partir de l'angle supérieur gauche, de gauche à droite, et de haut en bas, en prenant le nombre d'images nécessaire. Les diagrammes suivants illustrent la méthode.

rrata
to

pelure,
n à



CIRCULAIRE AU CLERGÉ

DU DIOCESE DE MONTREAL.

MONTREAL, le 15 Septembre 1868.

MONSIEUR,

Dans l'« Ordonnance Episcopale » que je vous adressai le 23 janvier 1857, à la page 16, article des « Cérémonies de la Communion, » No. 3, on trouve ce qui suit : « L'on ne donne « la communion, à la messe de *Requiem*, que lorsque l'on y a « consacré des hosties. Autrement on la donne avant ou après « la messe, avec une étoile de la couleur du jour. Quelles que « soient les opinions des Rubricistes là-dessus, on doit s'en « tenir à cette pratique, qui est celle que dicte invariablement « la S. Cong. des Rites. »

En 1864, je soumis cette « Ordonnance Episcopale » à la S. Cong. des Rites, et le 29 mai 1865, elle voulut bien l'approuver.

Aujourd'hui, je reçois de Rome un Décret général de la même S. Cong. des Rites, en date du 27 juin dernier, qui permet de donner la Ste. Communion aux messes des Morts, avec des ornemens noirs, même avec des hosties déjà consacrées, en tirant le Ciboire du Tabernacle. Comme de raison tout Décret particulier doit céder devant ce Décret général que je m'empresse de vous communiquer ; et en recevant cette nouvelle faveur de Notre Mère la Ste. Eglise, nous devons nous estimer heureux d'avoir accompli, malgré les difficultés que nous y rencontrions quelques fois, une de ses prescriptions qu'elle veut bien abroger aujourd'hui.

Je suis bien sincèrement,

Monsieur,

Votre très-humble et obéissant serviteur,

† IG. ÉV. DE MONTREAL.

DECRETUM GENERALE.

Post liturgicas recentiores leges a Summis Pontificibus Pio V. Clemente VIII, Paulo V. et Urbano VIII. conditas, gravis exarsit controversia inter Doctores et Rubricistas «An in Missis defunctorum aperiri possit tabernaculum ad Fideles pane Eucharistico reficiendos». Sacrorum Rituum Congregatio prima vice interrogata, in una Albinganen. 24. Julii 1683. ad IV. respondit: «*Non esse contra ritum ministrare communionem in Missa de Requiem, vel post illam cum paramentis nigris, ommissa benedictione, si administraretur post missam*». Verum controversia nondum composita identidem Sacra Rituum Congregatio peculiaribus in casibus responsa dedit, quin unquam ad generale Decretum deveniret. Interea ex nonnullorum doctorum placitis, tunc pervasit opinio, posse nempe fidelibus Sanctam Eucharistiam ministrari particulis tantum in Missa pro defunctis consecratis; tum in aliquibus locis mos invaluit missas defunctorum celebrandi in paramentis violaceis, ut non solum intra Missam, sed etiam ante vel post eandem pietati fidelium Sacra Eucharistia relici cupientium satisfaceret. Quapropter Episcopis praesertim Sacrorum Rituum Congregationem saepissime rogantibus ut per generale Decretum quid hac in re faciendum sit statueret, Sacra eadem Congregatio die 12. Aprilis anni 1823. in una Panormitana edixit ut gravis haec quaestio *videretur peculiariter et ex Officio*. Quod iterum obtinuit anno 1837. in una Mutinën, ubi ad III. Dubium «*An mos qui per lural adhuc communicandi in Missis defunctorum cum particulis praeconsecratis, possit permitti, vel etc.*» responsum est: *Dilata et servetur rescriptum in Panormitana 12. Aprilis 1823*. Nihilominus ob temporum ac rerum circumstantias isthaec peculiaris negotii hujusmodi salebrosi disquisitio ad aetatem usque nostram dilata fuit; siquidem in Conventu die 16. Septembris anni 1865. collecto cum ageretur de usu coloris violacei in Missis defunctorum in altari ubi Sanctissimum Eucharistiae Sacramentum asservatur, responsum fuit tertio «*Dilata, et reponatur una cum alio dubio an Sacerdos possit aperire ciborium ad communicandos fideles cum paramentis nigris*». Tandem novis supervenientibus Sacrorum Antistitum precibus die 3. Martii anni 1866. in Ordinariis Sacrorum Rituum Congregationis Comitii propositum fuit Dubium una cum sententia quam ex officio aperuit alter e Consultoribus «*An sacerdos possit aperire Ciborium ad communicandos Fideles in paramentis nigris?*» Verum Emi et Rmi Patres Cardinales responderunt: *Dilata, et scribat alter Consulor, nec non Assessor, reassumptis omnibus ad rem facientibus; habita praesertim ratione relate ad opportunitatem*. Typis traditis communicatisque hisce sententiis tum Rmi Assessoris tum alterius ex Apostolicarum Caeremoniarum Magistris specialiter deputati, Sacrorum Rituum Congregatio in Ordinario Coetu hodierna die ad Vaticanum coadunata est: ubi Emus et Rmus D. Cardinalis Nicolaus Clarelli-Paracciani loco et vice Emi et Rmi Cardinalis Constantini Patrizi Praefecti absentis idem proposuit Dubium, et Emi ac Rmi Patres Sacris tuendis Ritibus praepositi re mature accurateque perpensa etiam quoad opportunitatem responderunt: *Affirmative seu posse in Missis defunctorum, cum paramentis nigris, Sacram Communionem Fidelibus ministrari, etiam ex particulis praeconsecratis, extrahendo pyxidem a tabernaculo. Posse item in paramentis nigris, ministrari Communionem immediate post Missam defunctorum: data autem rationabili causa, immediate quoque ante eandem Missam; in utroque tamen casu omittendam esse benedictionem. Missas vero defunctorum celebrandas esse omnino in paramentis nigris; adeo ut violacea adhiberi nequeant, nisi in casu quo die 2. Novembris Sanctissimae*

Eucharistiae Sacramentum publicae Fidelium adorationi sit expositum pro solenni Oratione Quadraginta Horarum prout cautum est in Decreto Sacrae hujus Congregationis diei 16. Septembris anni 1801. Et ita decreverunt, ac ubique locorum si Sanctissimo Domino Nostro placuerit, servari mandarunt die 27. Junii 1868.

Facta autem per me Secretarium Sanctissimo Domino Nostro Pio Papae IX relatione, Sanctitas Sua Decretum Sacrae Congregationis approbavit et confirmavit die 23. Julii anni ejusdem.

C. EPISCOPUS PORTUEN. ET S. RUFINAE CARD. PATRIZI S.R.C. PRAEFECTUS.

Dominicus Bartolini S. R. C. Secretarius.

Loco † Sigilli.

