

LE PRIX COURANT

REVUE HEBDOMADAIRE

Du Commerce, de la Finance, de l'Industrie, de la Propriété Foncière et des Assurances

VOL. III

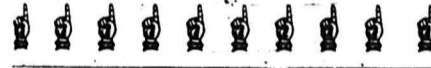
MONTREAL, VENDREDI, 12 AVRIL 1889

No. 6

AVIS
Aux Fromagers et Beurriers.
N. F. BEDARD

MARCHAND A COMMISSION.
PRODUITS DE FERME, PROVISIONS
ET
Fournitures de Fromagerie
17 RUE WILLIAM
MONTREAL.

Fournitures de toutes sortes pour Fromageries, telles que :
Coton Annato, Extrait de Présure, Sel, etc.
Moules et Presses au complet.
Moulin à la main pour faire les boîtes, \$30.
Moulin à la vapeur \$45. Matériel pour boîtes \$82.50 les 1000 sets complets, c. a. d. cercles, fonds et couvercles.
(Ces prix sont livrés à bord des chars à Alexandria, Ont.)
M. Bedard donnera sur demande les prix de ce matériel livré à la station la plus proche de la fromagerie.
Sollicite la consignation de toutes sortes de Produits Agricoles.
Spécialement le Fromage, lesquels seront placés aux prix les plus avantageux.
16 nov. 1888. 1a.



TELEPHONE No. 710.
HISLOP, MELDRUM & CO.

NÉGOCIANTS EN GROS DE
PATATES
Beurre, Œufs, Fromage et de Produits Agricoles en général

236, 237 & 239 RUE DES COMMISSAIRES
Vis-à-vis la Douane, MONTREAL.

Marchandises livrées dans toutes les parties de la ville.
Prompte réponse aux demandes reçues par la malle.
21 avril 1888—2a

Z. LIMOGES

Marchand de Provisions

135 rue des Commissaires

Entre les rues St-Gabriel et St-Jean-Baptiste
MONTREAL

Beurre, Fromage et Œufs placés aux prix les plus avantageux.

Sollicite la consignation de toutes sortes de Produits Agricoles.
1er juin 1888—1a

BUCKETT, HODGE & CIE.
MARCHANDS DE

BEURRE et FROMAGE

ET
PROVISIONS en GENERAL
104 rue des Soeurs Grises
Coin de 1 rue William MONTREAL

Nous sollicitons la correspondance et les

PATATES!

Patates *Early Rose* pour la semence ou pour consommation, à bon marché, au
No. 295 Rue des Commissaires
MONTREAL.
1er mars 1889—1m

REVUE DES MARCHES

GRAINS ET FARINES

Marchés de gros

La baisse sur les marchés américains a continué à se faire sentir depuis notre dernière revue, et les cours ont décliné dans des proportions alarmantes pour ceux qui avaient spéculé à la hausse, mais par contre dans des proportions très satisfaisantes pour les exportateurs qui voient maintenant la possibilité d'envoyer des grains en Europe.

Les marchés américains sont très mobiles en ce moment, et subissent des variations assez fortes, intéressante seulement pour les joueurs. Nous sommes à une époque où le télégraphe a plus d'influence sur les cours que l'offre et la demande. Hier à Chicago les cours ont monté de 2½c. dans l'avant-midi, sur la réception d'un cable annonçant une grande sécheresse dans le Nord-Ouest, l'après-midi sous d'autres influences les cours baissaient de nouveau. Le blé mai a fermé à 87 à Chicago; le cours l'an dernier à pareille jour était 75½.

Le *Mark Law Express*, dans sa revue hebdomadaire résume comme suit la situation du marché anglais.

" Les livraisons de blé anglais ont été inférieures en poids et en qualité.

Les prix ont baissés en moyenne de 1 sh. 7 d. Les ventes de blés anglais pour la semaine ont été de 50,417 quarters à 30 sh. 1 d. par quarter, contre 41,596 quarter à 30 sh. 2 d. pendant la semaine correspondante, l'an dernier. La farine est de 6 d. en baisse. Les blés russes et américains ont baissés de 6 d. Le maïs, les pois et haricots ont faibli de 3 d. Sur le marché de ce jour, toutes les sortes de blé étaient en baisse de 6 d. Il y a eu quelques demandes en avoine, et les prix ont haussés de 1 sh. Les derniers arrivages américains donnent beaucoup de satisfaction tant sous le rapport de la condition que de la qualité.

Cette dernière remarque du journal anglais a une grande importance, en présence des plaintes nombreuses qui se sont fait entendre depuis longtemps déjà, à propos de l'irrégularité des envois de blés indiens, qui contiennent jusqu'à 16 p. c. de corps étrangers et de grains de qualité inférieure.

Sur place, il n'y a aucune amélioration dans le ton du marché; la demande est lente et les offres rares. En blé du Manitoba, les affaires sont lourdes et les prix sans changement. Le maïs, les pois et l'orge sont calmes mais soutenus. L'avoine est en assez bonne demande.

Les frets sont en hausse et très fermes, et si les cours continuent à la baisse, nous devons nous attendre à un mouvement considérable dans notre port pendant la saison prochaine. Tous les bâtiments réguliers sont retenus jusqu'au mois de juin. La ligne Dominion a déjà passé des contrats pour toute la place disponible sur ses trois premiers steamers. Le fret est coté à 3s par quarter.

En farines, l'importance des stocks et la faiblesse de la demande ont amené une baisse dans toutes les qualités. Les cours sont cependant soutenus à nos cotes. Il se fait peu d'affaires, et comme les marchands sont bien approvisionnés, les détenteurs n'espèrent aucune amélioration dans le ton du marché avant l'ouverture de la navigation.

Nous cotons en gros :
Blé roux d'hiver, Canada No. 2. 1.23 à 1.25
" blanc d'hiver, " " 1.23 " 1.25
" du printemps, " " 0.00 " 1.20
" du Manitoba, No. 1 dur..... 1.33 " 0.00
" " " 2 dur..... 1.30 " 0.00
" No. 1, frosted..... 1.03 " 1.15
Avoine..... 32 " 32½
Blé d'inde, en douane..... 45 " 46
Peis, No. 1..... 00 " 00
" " 2, (ordinaire)..... 65 " 67
Orge, par minot..... 50 " 53
Sarrazin, par 50 lbs..... 60 " 65
Seigle, par 56 lbs..... 00 " 00

FARINES
Patente d'hiver..... \$5 50 à 5 75
do du printemps..... 6 00 à 6 25
do Américaine..... 6 80 à 7 25
Straight roller..... 5 40 à 5 50
Extra..... 5 05 à 5 15
Superfine..... 4 15 à 4 50
Forte de boulanger..... 5 75 à 6 00
do Américaine..... 5 75 à 6 00

EN SACS D'ONTARIO
Medium..... 2 20 à 2 40
Superfine..... 1 95 à 2 15
Forte de boulanger de la ville (en sac de 140 lbs) par 196 lbs..... 5 75 à 6 00
Farine d'avoine standard, en barils 4 40 à 4 60
Farine d'avoine granulée, en barils 4 75 à 4 80

Marché de détail

Nos marchés de détail sont toujours mal approvisionnés et les affaires y sont assez calmes, les acheteurs attendant l'ouverture de la navigation avant d'opérer largement, et ne faisant emplette actuellement que des quantités qui leur sont absolument nécessaires.

L'avoine s'est vendue sur la Place Jacques-Cartier depuis 1c. la livre jusqu'à 41c par 40 livres. En magasin le prix est de 85c par 80 livres.

Le sarrazin est offert aujourd'hui à \$1 25 les 100 livres, en magasin.

Les pois No. 2 ne font pas plus de 70c. aujourd'hui les pois cuisants sont toujours rares et chers.

L'orge de la province, par 100 livres, vaut \$1.20c. l'orge No. 1 vaut \$1.40 et le seigle, par 56 lbs, 65c.

Le blé d'inde blanc se vend 70c. et le jaune 60c.

La graine de lin par minot de 60 lbs. vaut \$1.20.

Le blé d'inde moulu vaut \$1.15 par 100 livres et \$23 la tonne.

La farine de seigle vaut \$2.60 par 100 livres.
La farine d'avoine vaut \$2.40 par 100 livres.
La farine de sarrazin se vend de \$2.25 à \$2.50 les 100 livres.

BEURRE.

Marché de Liverpool.
La circulaire de W. Heepy & Sons, en date du 28 mars, dit:

Les beurres du continent et de l'Irlande ont de nouveau baissé, cette baisse n'a pas manqué d'avoir son influence sur les produits américains qui sont, cette semaine, de 2 sh. 6 d. par cwt. au-dessous des cours de la semaine dernière. De bonnes affaires se sont faites à la baisse et le marché semble être dépourvu de stock.

Voici les cours:

Danois, extra fin, de 116 à 120s.
" qualité marchande.....
Irlandais, extra fin..... 112 à 116s.
" qualité marchande.....
Beurreries d'Amérique, fancy... 100 à
" qualité marchande... 65 à 70s.
Beurres des fermes frais..... 85 à 90s.

Sur le marché américain, le stock visible est en diminution et les avis de l'Ouest étant à la hausse, et les cours ont pris beaucoup de fermeté sur tous les points de concentration. De fait les bonnes qualités se vendent à la hausse à livrer. Cette demande a naturellement appelé l'attention sur les qualités courantes qui ont participé à la fermeté du marché, quoiqu'étant en quantités assez considérables.

Marché de Montréal.

Sur place les beurres de choix sont toujours rares et il n'y a pour ainsi dire pas de beurres frais sur le marché, et les arrivages sont très faibles. Les bons beurres frais valent de 26 à 27c.

Il n'y a également que peu de vieux beurre de choix en stock, et les marchands pour les belles qualités obtiennent jusqu'à 25c.

Par contre les beurres communs et défraîchis encombrant le marché, et ne peuvent être écoulés, la demande en étant des plus faibles, nous les cotons de 17 à 20c.

Nous cotons :
Beurreries d'automne..... 25 à 26c
" d'août..... 23 à 25c
Beurre frais..... 24 à 26c
Beurre de ferme, townships..... 19 à 23c
" province..... 18 à 20c
" l'Ouest..... 17 à 18c

FROMAGE

Marché de Liverpool.
La circulaire de M.M. Wm. Heepy & Sons, 25 Mathew street, Liverpool, en date du 28 mars dit :

La demande pour la consommation locale a été modérée et nous n'avons aucun changement à rapporter. Les acheteurs trouvent difficilement des lots variant de 40 à 50s. Les fromages écrémés entrent lentement dans la consommation. Le marché est ferme et très soutenu; à la clôture les prix étaient :

WM. EVANS

Marchand-Importateur de
Graines de Champs, de Jardin et de
Fleurs, Graine de mil, Blé, Orge, Avoine,
Seigle, Fèves, Pois, Lentilles, etc,
pour semence.

Magasins: Nos. 89-91-93, Rue McGill,
104-106-108, Rue des Enfants Trouvés, et
au dessus du Marché Ste-Anne, Montréal.

Pépinières et cultures: Côte St. Paul,
Arbres et fruits d'ornements, plantes de
serre, plants de légumes, etc.

GRAINES DE SEMENCE.

WM. EWING & CIE

142 Rue McGill, Montréal.

Graine de Mil et de Trèfle de toutes les variétés,
Graine de Semence, Blé, Orge, Blé d'Inde,
etc., et toutes sortes de Graines des champs
et de jardins. Echantillons et prix envoyés sur demande, ainsi que le Catalogue
Illustré des grains, des légumes et des fleurs.
15 mars 1889.

Extra fin, fabrication d'automne, blanc
et coloré, 55 à 57s; quelques marques
font encore 60s; fromage de juillet, en
bonnes conditions, très rare, 45 à 50s;
fromage, août, peu de lots à choisir, blanc
et coloré, 52 à 54s; demi-cerme, bonne
qualité, se vend aussitôt que débarqué
de 44 à 48s; Ecrémés se vendent moins
bien que par le passé de 12 à 16s; quel-
ques qualités extra font de 20 à 26s; cote
de New-York 58s c. i. f.

Marché des Etats-Unis.

Aux Etats-Unis la saison est déjà
commencée, nous lisons dans le *New-York Commercial*.

Bulletin.—Un rapport donné dans ces
colonnes la semaine dernière, d'après la
version d'un commerçant, et à savoir
que la fromagerie de Marshfield mettrait
sur le marché le 15 avril, environ 700
boîtes de fromage nouveau a fait sensa-
tion, et nous avons reçu plusieurs lettres
nous demandant de faire une enquête
sur le sujet. D'après les réponses reçues
il semble probable que cette fabrique
aura à la date indiquée 400 boîtes de
prêtes, mais qu'elle ne les mettra proba-
blement pas sur le marché, attendu que
ces fromages ne seront pas assez mûrs.

La première réunion du Bureau
d'Utica aura lieu le lundi 22 avril, c'est-à-
dire à la date correspondante de l'an
dernier. Plusieurs fabriques ont com-
mencé leurs opérations du 20 au 25
mars, et elles auront des fromages sur le
marché vers le 22 de ce mois.

Marché de Montréal.

A Montréal il se fait peu de chose, aux
prix cotés. La demande est presque
nulle, pourtant les exportations ont été
la semaine dernière de 7,964 boîtes,
1,201, pendant la semaine correspon-
dante de l'an dernier.

Nous cotons:

Septembre et fin de saison..... 11½ à 12
Août..... 10½ à 11
Juillet..... 9½ à 10

GRUFS

Le marché n'a pas subi de change-
ments notables depuis la semaine der-
nière, les arrivages sont toujours assez
considérables, mais la demande est
également bonne. Cependant nous consta-
tons une certaine faiblesse dans les
prix. Les Etats-Unis continuent à nous
envoyer des lots en bonnes conditions.
Nous cotons 12 à 12½c. la doz, pour œufs
canadiens et 12 pour les œufs des Etats-
Unis, en lots. Les œufs canadiens sont
meilleurs marchés même à ½c. de plus
que les œufs américain, attendu qu'ils
sont plus gros.

SUCRE ET SIROP D'ERABLE.

Les ventes ont été assez actives cette
semaine dans ces deux articles et les

prix sont soutenus. Les qualités reçues
sont généralement bonnes; mais les qua-
lités extra sont rares et en demande.
Les prix sont fermes de 60 à 65 c. par
canistre de 11 à 12½ lbs pour les sirops.
Les sucres sont fermes de 7 à 8½ c. pour
les belles sortes en petits parmis et de 6
½ pour les autres qualités.

FÈVES.

Les fèves n'ont pas changé de position
et la demande en est toujours très lente.
Les belles qualités mêmes ont été peu
recherchées et sont faibles de \$1.60 à
\$1.75 le minot. Les qualités moyennes
sont toujours cotés à \$1.30 environ, quant
aux sortes communes qui forment la
plus grande partie du stock sur place
elles sont complètement délaissées.

GRAINES.

Affaires très actives pendant la se-
maine; les ventes ont été satisfaisantes
et les prix fermes; la graine de mil est
pourtant en moins grande demande que
l'an dernier. Elle est cotée pour la graine
américaine de \$1.60 à \$1.75, et pour la
graine canadienne de \$2 à \$2.10 suivant
quantité.

Nous cotons:

Treffe rouge..... 9 à 9½c.
" "..... 9½ à 10c
Alsike..... 14 à 16c.
Treffe blanc..... 16 à 18c.
Oignons..... \$1.75 à 2.50
Navets..... 14 à 20c.
Betteraves (ordinaires).... 30 à 40c.
Carottes..... 30 à 75c.
Tomates..... \$1.50 à 2.00
Radis..... 40 à 60c.
Concombres..... 00 à 50c.
Tabac (l'once)..... 30 à 40c.

POMMES DE TERRE

Les arrivages sont toujours assez forts
et la demande étant plus faible, ces cours
sont loin de s'améliorer. Des ventes par
sacs ont été faites cette semaine de 35 à
40 c. par sac de 45 à 55c.

FOIN ET PAILLE

Les arrivages peuvent être considérés
comme nuls, le peu qu'arrive est immé-
diatement acheté à des prix variables et
ne pouvant servir de cotes, il en sera
ainsi jusqu'à la reprise de la navigation.

FOIN PRESSE.

Les marchés américains, ainsi que le
marché de Montréal sont fermes, princi-
palement celui de Boston. Les cours
sont sans variation mais très soutenus.

Nous cotons:

A New-York:

Choix..... 90 à 95 par 100 lbs.
No. 1..... 80 à 85 "
No. 2..... 75 " 00 "
No. 3..... 70 " 75 "
Shipping..... 60 " 65 "
Mélé..... 60 " 65 "
Paille de seigle..... 70 " 75 "
" d'avoine..... 00 " 45 "

A Boston:

Foin de choix fancy..... \$18 00 à 18 50
" bon à choix..... 16 50 " 17 50
" moyen à bon..... 15 00 " 16 50
" pauvre à ordinaire.... 14 00 à 15 00
" mil et trèfle..... 13 00 à 14 50
Paille, bonne à prime, seigle 17 00 " 00 00
" avoine..... 9 00 " 10 00

A Montréal:

Foin pressé No. 1, la tonne \$14 00
" " No 2, " 13 00
" " No 3, " 12 00
Paille " " \$ 7 00 à 8 00
Moulée, extra, la tonne 00 00 à 24 00
" No 1, " 00 00 " 23 00
" No 2, " 00 00 " 22 00
" No 3, " 00 00 " 21 00

Gru " 19 00 " 20 00
Sen " 15 50 " 16 50
do au char " 14 50 " 15 00

MARCHE DE BOSTON

(De notre correspondant spécial.)

Boston, 4 avril 1889.

Avoine:

Blanche extra sans barbe..... 37 à 40
Blanche No 1..... 39 à 40
" No 2..... 34½ à 35½
" No 3..... 33 à 33½
Mélée No 1..... 00 à 00
" No 2..... 32 à 32

Orge:

No 1 Canada ouest..... 87 à 88
No 2 " "..... 80 à 81
No 3 " " extra..... 75 à 78
Orge à 6 rangs..... 78 à 80
Orge à 2 rangs..... 75 à 77

Pois:

Canadiens, choix..... le minot 0.90 à 1.00
" communs " 0.70 à 0.80
Pois verts du Nord.. " 1.00 à 1.20
" de l'Ouest " 1.20 à 1.40

Fèves:

Petites fèves du Nord triées à
la main..... 2.10 à 2.40
Do de New-York triées à la
main..... 1.85 à 1.90
Do triées au tamis..... 1.60 à 1.70
" 2ds..... 1.45 à 1.55
Mediums triés à la main..... 1.70 à 1.75
" " au tamis..... 1.55 à 1.65

Yellow-eyes 1ers..... 3.35 à 3.40
" 2ds..... 3.10 à 3.25
Red Kidney..... 2.00 à 2.10
Lima secs, la lb..... 4½ à 4¾

Légumés:

Choux par barils..... 0.00 à 0.85
Oignons le baril..... 0.75 à 1.00
Navets, collet blanc le baril... 1.00 à 1.25
" St André..... 0.70 à 0.75
" du Maine et Canada.. 0.65 à 0.70

Patates:

Houlton Hébron..... minot. 60 à 70
Houlton Roses..... " 00 à 60
Hébrons Aroostook..... " 53 à 55
Roses " " " 55 à 60
Burbanks et Roses Vt..... " 35 à 50
" New-York..... " 35 à 40
Blanches N. E. et N. B... quart \$1.37 à 000
Roses " " " 1.50 à 1.62

Volailles:

Dindes de choix la lb..... 15 à 00c.
do ordinaires la lb..... 12 à 14c.
Poulets de choix la lb..... 14 à 15c.
do ordinaires la lb..... 10 à 13c.
Poules de choix la lb..... 12 à 00c.
do ordinaires la lb..... 9 à 11c.

DILLENBACK & PECK

Vendeurs à Commission

Foin et Paille

NEW YORK HAY EXCHANGE,
33e rue et 11e Avenue, NEW YORK.

Avances libérales sur consignations.
Se feront un plaisir de donner tous
renseignements sur la situation du mar-
ché par lettre ou par télégramme.
Correspondance sollicitée.



Avis relatifs aux Passaports

Les personnes qui ont besoin de passe-
ports du Gouvernement Canadien doivent
s'adresser à ce département et ac-
compagner leur demande de la somme
de quatre piastres, honoraires fixés par
le gouverneur en Conseil.

O. POWELL,
Sous-Secrétaire d'Etat.
Ottawa, 2 mai 1888.—6m.



Ligne Beaver

La ligne de Steamers de la

CANADA SHIPPING CO'Y

ENTRE

MONTREAL ET LIVERPOOL

Comprend les vapeurs en fer de première
classe, construits sur la Clyde, à machines
puissantes dont les noms suivent:

Lake Ontario, Capt. H. Campbell, 5300 ton.
Lake Superior, Capt. Wm. Stewart, 5000 ton
Lake Huron, Capt. M. L. Tranmar, 4100 ton.
Lake Winnipeg, Capt. P. D. Murray, 3300 ton.
Lake Nepligon, Capt. F. Carey, 2300 ton.

Ces vapeurs correspondent à Montréal par
trains directs avec tous les points du Canada,
du Manitoba, des territoires du Nord-Ouest et
des Etats-Unis, pour lesquels on délivre des
billets d'entier parcours.

Ces vapeurs sont construits en compartiments
étanches et d'une force de résistance
spéciale pour le service de l'Atlantique-Nord.
Les plus parfaits aménagements ont été faits
pour assurer le confort et l'aise des passagers.
Les cabines des passagers de première classe
sont grandes et bien aérées. L'entrepont est
pourvu de hamacs en toile du dernier mo-
dèle, est bien ventilé, et chauffé à la vapeur.
Chaque vapeur a son médecin à bord, il y a
aussi des femmes de chambre pour le service
des dames et des enfants.

PRIX DU PASSAGE.

SALON—\$40, \$50 et \$60. Aller et retour \$80,
\$90 et \$110, suivant le vapeur et l'aménage-
ment. Les prix de \$40 et de \$80 ne valent que
par le vapeur "Nepligon."

INTERMEDIAIRE—\$30. Aller et retour, \$60.
ENTREPONT—\$20. Aller et retour, \$40.
Pour fret et renseignements, s'adresser: à
Belfast, à A. A. West, Custom House Square;
à Queenstown, à N. G. Seymour & Cie; à
Liverpool, à R. W. Roberts, 21 Water Street;
à Québec, à H. H. Sewell, 125 rue St-Pierre.

H. E. MURRAY,
Gérant Général,
Carré de la Douane, Montréal
25 mai 1888—1a

Le Mal de Rognons et Retention d'Urine

Soulagés en moins d'une heure et guéris en
quelques jours par les remèdes de J. B. LE-
DUC & Cie, le célèbre inventeur et fabricant
de remèdes sauvages demeurant au No. 3779
rue Notre-Dame Ouest à St Henri de Mont-
réal.

M. Leduc a beaucoup amélioré la science
médicale en faisant les découvertes des remèdes
pour la guérison infaillible des maladies
qui suivent: La Coqueluche, Diphtérie,
Grippe, Fièvre Scarlatine, Enroue-
ments, Bronchite, l'Asthme, la Consomption,
maladie du Foie, Dyspepsie. Les inflammations
de Poumons et du Foie et autres mala-
dies internes. Les maladies de Rognon, re-
tention d'Urine, inflammation de Vessie,
L'hydropisie, les maladies nerveuses avec
maux de tête et engourdissement des mem-
bres et Paralysie, La Névralgie, l'Epilepsie.
Ces remèdes ne sont nullement injurieux
et grand nombre de preuves de guérison des
maladies mentionnées peuvent être fournies
dans cette ville.
5 oct. 1888.—1 a.

Grains de Semence!

Blé Manitoba, Blé blanc de Russie
Blé Fybe blanc et rouge.

Orge, Pois, Avoine et Graines de
Mil et de Trèfle.

Aussi, Sucres d'Erable,
Jambons, Epaves
et Cotés fumés

A VENDRE PAR

J. B. RENAUD & Cie

72 à 82 RUE ST-PAUL

QUEBEC.

Pour mettre vos CHAUSSURES

A L'EPREUVE DE L'EAU

Faites usage de la

Cire Imperméable

HUNTER'S WATERPROOF WAX

THE LEADER MANUFACTURING Co.
décembre 1888.

LETTRE DE QUEBEC.

(De notre correspondant spécial)

Québec, 10 avril 1889.

Les membres de la députation du pont de Québec sont revenus d'Ottawa, où ils ont certainement présenté d'une manière aussi claire qu'impressive l'importance commerciale du projet en question. Il ne semble pas malgré cela avoir fait beaucoup d'impression sur les ministres, car aucune promesse d'aide n'a été donnée par le gouvernement, quoique les commerçants de Québec et notre Chambre de Commerce soient unanimes sur la question et que le Président de la Chambre de Commerce et les autres membres de la délégation ont démontré d'une manière conclusive la nécessité d'une communication ferrée entre la rive nord et la rive sud à Québec, et le prolongement de l'Intercolonial jusqu'à Québec. Sir John A. Macdonald a promis de considérer sérieusement et immédiatement la question, et si aucun subside ne nous est donné cette année, les commerçants de Québec se proposent de maintenir la question à l'ordre du jour jusqu'à ce que leur demande ait été accordée.

M. Wade, M. Edson Fitch et d'autres marchands de bois importants qui sont récemment arrivés d'Europe, ont corroboré tout ce qui a été récemment écrit sur la hausse des cours des bois, et croient à un boom régulier dans ce commerce, pendant cette saison. Si cela nous vaut, comme c'est probable, une augmentation dans la flotte de printemps, les affaires de Québec s'amélioreront dans toutes les branches, et les marchands, les fabricants, ainsi que les ouvriers et les ouvriers de bord auront une bonne saison.

Les frets sont également à la hausse, ce qui est une bonne aubaine pour les armateurs qui ont éprouvé une série de mauvaises saisons. On peut dire que quand le bois va, tout va, et qu'une bonne saison dans cette ligne bénéficie directement ou indirectement toutes les classes, marchands de gros ou de détail, et entraîne une augmentation considérable de la circulation. Il semble certain, enfin, que toutes les circonstances sont en faveur de Québec, et lui promettent une vie active, et nos citoyens sont pleins de confiance et animés d'un esprit d'entreprise, soutenu en grande partie par l'achèvement prochain de nos chemins de fer, de notre part et d'autres améliorations en cours ou en projet.

Charbon — Plusieurs chargements de charbons anglais et écossais à arriver sont maintenant sur le marché, mais on n'annonce encore aucune vente. Des contrats ont cependant été faits à des prix qui n'ont pas encore transpiré, pour les quantités nécessaires à la consommation du Pacifique et de la Compagnie Richelieu. Le contrat du Pacifique a été accordé à MM. Carbray, Routh & Co. et MM. J. R. McLea, de Montréal, ces derniers sont représentés à Québec par M. George Paterson. MM. Carbray, Routh & Co, ont aussi le contrat de la Compagnie Richelieu. On dit que le Grand Tronc n'emploiera cette année que du charbon américain.

Notes commerciales.—MM. Dyonnet et Amyot, fabricants de corsets de cette ville, ont dissout leur association et une nouvelle société a été formée par MM. Geo. E. Amyot et Odile Amyot, sous le nom de la Dominion Corset Manufacturing Company.

Les sociétés suivantes ont été dissoutes: F. Juneau & Frère, cordonniers,

St Sauveur; Desroches, Desroches et De Villars, fabricants de beurre et fromage, à St-Nicolas.

Les nouvelles sociétés formées cette semaine sont:

R. Lavoie & Cie, marchands de métaux, quincaillerie, etc, à Québec, composée de MM. Lavoie et J. P. Dupuis.

Bédard & Belleau, menuisiers, Québec, composée de MM. Joseph Bédard et Alfred Belleau.

Difficultés commerciales. — Le stock de la faillite A. B. Boisseau a été acheté par Boisseau & Cie, qui continueront les affaires.

M. D. Arcand a été nommé curateur de la faillite Alphonse Guay de Chicoutimi.

Une réunion des créanciers de M. Dion & Cie, a eu lieu hier, aux bureaux de M. D. Arcand, qui a été nommé curateur. Il a été décidé de vendre le stock à l'encan mardi prochain.

La "Quebec Shoe Cy." qui a été en difficultés financières depuis quelque temps a fait cession de ses biens pour le bénéfice de ses créanciers, et M. D. Arcand a été nommé gardien. On croit qu'un arrangement pourra être fait avec les créanciers.

Il n'y a presque rien à rapporter dans notre monde commercial.

Dans les ferronneries, on est un plus actif par suite de la prospérité prévue du commerce de bois. La mise en état des steamers pour la saison d'été donne également beaucoup d'activité à ce commerce, ainsi qu'aux mécaniciens.

Les épiceries sont tranquilles et sans changement, en dehors d'une hausse légère dans les sucres et les melasses.

Le commerce des nouveautés est sans changement.

Les grains et les farines sont faibles, et le fromage est en meilleure demande.

Voici les dernières cotations:

FARINES.	
Patente	le baril 6 00 à 7 00
Supérieure Extra	5 75 " 6 00
Extra supérieure	5 40 " 5 60
Forte à boulanger	6 00 " 6 50
Extra du printemps	5 10 " 5 30
Superfine	4 75 " 5 00
Fine	4 25 " 4 50
Farine en sac de 100 livres	1 75 " 3 25
Grain d'avoine le baril	5 25 " 5 50
Grain de blé d'Inde blanc le baril	2 00 " 3 00
Grain de blé d'Inde jaune le baril	2 75 " 2 90
HUILES.	
Huile de Loup marin Pale	0 40 " 0 42
" " Paille	0 37 " 0 38
Huile de morue le gallon	0 38 " 0 40
" de marsouin, Pale	0 45 " 0 50
" " Paille	0 40 " 0 45
POISSON	
Saumon No. 1	le baril 15 50 " 16 00
" No. 2	14 00 " 14 50
" No. 3	12 50 " 13 00
Anguille	par livre 0 06 1/2 " 0 06 1/2
Hareng No. 1 du Labrador le baril	5 25 " 5 50
" No. 2	4 75 " 5 00
" No. 1 d'Anticosti	4 50 " 5 00
" No. 1 Cap Breton	0 00 " 0 00
Morue No. 1 Grande	5 50 " 0 00
" No. 1	5 00 " 0 00
" No. 2	4 50 " 5 25
Flétant No. 1	0 00 " 4 75
Truite No. 1	10 50 " 11 00
" No. 2	9 00 " 9 50
Morue sèche le quintal	5 00 " 5 50
DIVERS.	
Pommes de terre le minot	0 40 " 0 50
Avoine par 36 livres	0 46 " 0 51
Beurre salé la livre	0 20 " 0 23
Beurre frais la livre	0 22 " 0 25
Porc frais par 100 livres	7 00 " 8 00
Jambon fumé	0 13 " 0 14
Saindoux, seaux 20 lbs	2 10 " 2 15
Lard short cut canadien, en quart	17 50 " 18 00
Lard mess américain	16 00 " 16 50
Sel en magasin	0 15 " 0 50
Foin par 100 bottes	8 00 " 10 00
Paille par 100 bottes	3 50 " 5 00
MARCHÉ AU CUIR.	
Spanish sole, cuir à semelle No. 1	la livre 0 24 " 0 25
Spanish sole, cuir à semelle No. 2	la livre 0 21 " 0 23
Cuir à semelle du pays No. 1	0 28 " 0 27
Cuir à harnais	0 25 " 0 31
Vache cirée	0 35 " 0 40
Buff et vache grainée, le pied	0 18 " 0 15
Vache vernie	0 15 " 0 17

Vache glacée (enamelled)	0 15 " 0 17
Peaux de veaux épaisses, la livre	0 50 " 0 60
Peaux de veaux minces la livre	0 45 " 0 50
Vache fendue large	0 28 " 0 30
Vache fendue petite	0 24 " 0 25
Vache patente	0 14 " 0 16
Kid français	18 00 " 20 00

PEAUX.	
Jeunes bœufs. Vieux.	
Peaux vertes inspectées	
No. 1 par 100 lbs	6 50 7 00
Peaux vertes inspectées	
No. 2 par 100 lbs	5 30 6 00

SCIENTIFIC AMERICAN
ESTABLISHED 1845.

Is the oldest and most popular scientific and mechanical paper published and has the largest circulation of any paper of its class in the world. Fully illustrated. Best class of Wood Engravings. Published weekly. Send for specimen copy. Price \$3 a year. Four months' trial, \$1. MUNN & CO., PUBLISHERS, 361 Broadway, N.Y.

ARCHITECTS & BUILDERS
Edition of Scientific American.

A great success. Each issue contains colored lithographic plates of country and city residences or public buildings. Numerous engravings and full plans and specifications for the use of such as contemplate building. Price \$2.50 a year, 25 cts. a copy. MUNN & CO., PUBLISHERS.

PATENTS may be secured by applying to MUNN & CO. who have had over 40 years' experience and have made over 100,000 applications for American and Foreign patents. Send for Handbook. Correspondence strictly confidential.

TRADE MARKS. In case your mark is not registered in the Patent Office, apply to MUNN & CO., and procure immediate protection. Send for Handbook. **COPYRIGHTS** for books, charts, maps, etc., quickly procured. Address **MUNN & CO., Patent Solicitors.** GENERAL OFFICE: 361 BROADWAY, N. Y.

LUCIEN BENOIT

SPECIALITÉ DE Sculpture, Peinture et Dorure Autels, Chaires, Chemins de Croix, et tout objet servant surtout au décor d'églises seront exécutés avec promptitude comme par le passé.

Est revenu à son ancien atelier 198 et 200 rue Jacques-Cartier. MONTREAL Résidence: No. 55 Carré Papineau.

La Poudre Engraissive et Nourrissante

EST SANS EGALE POUR CONSERVER LA SANTE AUX CHEVAUX

GARE AUX FILOUS! On nous informe qu'il y a un certain nombre d'individus qui parcourent la ville et la campagne, offrant, dans l'intention de tromper le public, un mélange possible comme étant la véritable "POUDRE ENGRAISSIVE ET NOURRISSANTE" pour les chevaux et bestiaux. Notre intention est de prendre des mesures rigoureuses pour punir les coupables. Nous mettons le public en garde contre ces imposteurs. La véritable POUDRE ENGRAISSIVE porte imprimée sur chaque sac la marque de commerce enregistrée. Un cheval tenu en laisse.



Cette POUDRE est DEPURATIVE et nourrissante, d'un goût agréable. Elle donne au cheval de la vigueur, guérit le MANQUE D'APPETIT, la CONSTIPATION, la BILE, la GOURME, etc. Les vétérinaires et les professeurs les plus éminents des hôpitaux vétérinaires de Montréal et des Etats-Unis disent que cette poudre est indispensable pour les chevaux, les vaches, les moutons et les volailles. Economisez 20 à 30 par cent de remèdes et de nourritures perdus en donnant à vos animaux de cette Poudre. En vente chez les marchands (épiciers, ferronniers, etc.) de gros et de détail. Fabricants: LA COMPAGNIE DE LA POUDRE ENGRAISSIVE ET NOURRISSANTE, Ville de Maisonneuve, P.Q.

NOS PRIX COURANTS

EPICERIES.

Table listing various grocery items such as Theés, Cafés verts, Epices, and Spiritueux with their respective prices.

Table listing various wine and food items including Vins, Vinaigre, Sel, Divers, Savons, and Pâtes et denrées alimentaires.

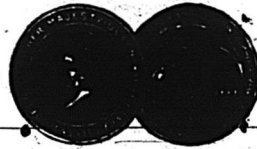
Table listing various medicinal and chemical products including Produits chimiques, Produits pharmaceutiques, and Eau St Léon.

Table listing various seafood and other goods including POISSONS, LAINES, FOURRURES, and CUIRS.

FABRIQUE BLANZY POURÉ & CIE.

Plumes Métalliques et Porté-Plumes, Porte-Mines, etc.

Premières récompenses



A toutes les Expositions françaises et étrangères.

Pour faciliter le marchand en détail, nous offrons en vente un grand assortiment de Plumes, composés de 12 boîtes de 6 douzaines de chacune des Plumes les plus en usage dont voici les numéros.

60	Soleil.....	fine	80 B	Plume à l'X.....	fine
38 T	Ecolière.....	"	81 B	Commerciale.....	"
29 B	Grande Lance.....	"	237	Petite Palme.....	"
632	Flament.....	"	603	Petite Bouonnaise.....	moyenne
180	Harts.....	"	863 B	Commerciale.....	"
232	Ronde.....	moyenne	742	Bouonnaise grise.....	"

En vente chez tous les libraires.

J. B. ROLLAND & FILS,
Seuls Agents au Canada.

VIGER & BEAUCHEMIN
VOITURIERS

Toutes espèces d'ouvrages de Voitures, soit dans le bois ou dans le fer, exécutés promptement soigneusement et à des prix modérés. Voitures à ordre, etc., etc. Nous sollicitons le patronage des maisons de commerce.

112 Rue Montcalm, Montréal.

"CE QUE FIT MA TANTE" — REVEILLE TOI, BUFFALO!



Ma tante a dit beaucoup de choses, mais ce qu'elle a dit de mieux est rapporté par Mlle Mary Andrew, de Buffalo, N. Y. "Le bon grand St-Léon a fait beaucoup de bien dans notre famille surtout pour notre mère, dont la vie était en danger affaiblie qu'elle était par la douleur et la perte d'appétit. Le sommeil l'avait laissée: ma tante seule pouvait prendre soin d'elle, et elle lui fit boire de l'Eau St-Léon chaude, tout comme le thé. Maintenant elle est très forte et se porte bien. Elle repose bien toutes les nuits, bref, elle est complètement changée et a retrouvé toute sa bonne humeur d'autrefois."

MARY ANDREWS, Buffalo, N. Y.

La célèbre Eau ci-haut mentionnée est en vente en gros et en détail chez tous les principaux pharmaciens et épiciers, et à la

COMPAGNIE D'EAU DE SAINT-LEON,

Téléphone 1432. 54, Place Victoria, Montréal. A. POULIN, Gérant.

Voici votre Véritable Sauveur!



M. A. RACICOT, demeurant autrefois sur la rue St-Laurent maintenant sur la rue Craig, No. 338, tout vis-à-vis le milieu du Carré Viger. C'est là que de toutes les parties de l'Amérique on se rend en foule pour se procurer ses célèbres Remèdes Sauvages, dont il est le seul inventeur, sachant qu'en les usant bien, guérissent radicalement: Dyspepsie, Maladie du Foie, Mal de Rognons, Constipation, Jaunisse, Névralgie, Rhumatismes, Boutons, Plaies de toutes sortes, Rifles, Ecouelles, Erysipèle, Hydrophisie, Asthme, Bronchite, Paralysie, Catarrhe, Faiblesse, Mal de Matrice (Beau Mal), Maladies nerveuses, Enflamations quelconque, Mal d'yeux, d'Oreilles, Crachement de sang, Cancres, Chancres, Tumeurs, Panaris, Hernie (Crevures), Diabète sucrée, Migraine, Diarrhée, Choléra, Maladies Vénéériennes (une spécialité); en un mot toutes les maladies dont est frappée l'humanité souffrante. — Dites-vous le les uns aux autres. — OUVERT: De 8 heures du matin jusqu'à 9 heures du soir. N'oubliez pas l'adresse: A. RACICOT, Herboriste, 338 rue Craig, vis-à-vis le Carré Viger, la seule maison où il y a une galerie.

CERTIFICAT—Les plus célèbres médecins, après m'avoir soigné de leur mieux pour la maladie du foie, le mal des rognons, la dyspepsie, la bronchite, le catarrhe et la faiblesse, m'avait condamné à mourir. Alors, je commençai à faire usage des célèbres Remèdes Sauvages de M. A. Racicot qui demeure maintenant sur la rue Craig, tout vis-à-vis le milieu du Carré Viger, et je fus complètement guéri. Tous ceux qui iront là seront sûr de n'être pas trompés.

LEONIDE DESCHAMPS, cordonnier, Hochelaga.

Johnston's FLUID BEEF

Prenez des forces en faisant usage du

JOHNSTON'S FLUID BEEF.



Conservez vos forces en continuant à en

prendre régulièrement.

Le JOHNSTON'S FLUID BEEF est

LE GRAND FORTIFIANT

PARCEQUE

Il contient tout les aliments nutritifs du bœuf dans leur forme la plus assimilable par la digestion.

ROBIN & SADLER

MANUFACTURIERS DE

COURROIES EN CUIR

2518, 2520 et 2522, RUE NOTRE-DAME, MONTREAL

LUMIERE ELECTRIQUE.
La Cie. Royale d'Electricité

Seule propriétaire du Système Thomson-Houston pour le Canada

FABRICANT DE GENERATEURS ET DE LAMPES

Entrepreneur et constructeur de matériel à lumière incandescente et à arc, en Canada, aussi de matériel de lumière incandescente par circuit d'arc. Le seul système parfait & régulateur automatique, qui existe au monde. Devis, estimés et prix fournis sur demande.

BUREAU, USINE ET STATION:

54, 56, 58 et 60-RUE WELLINGTON, MONTREAL.

Hon. J. R. Thibaudeau, Prés.

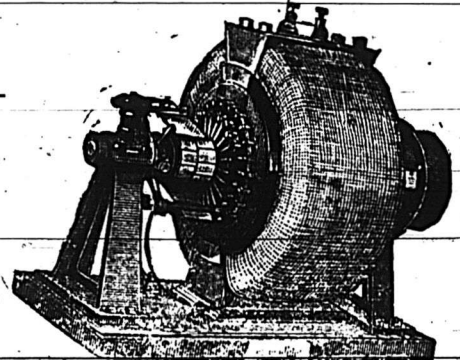
Chas. W. Hagar, Gérant.

ECLAIRAGE ELECTRIQUE!

SYSTEME CRAIG!

CRAIG & FILS

Constructeurs d'Appareils Electriques pour l'Eclairage des villes, villages, édifices publics et particuliers, usines, etc., par le système à arc ou incandescence. Appareils pour l'électro-plastie.



BUREAUX ET ATELIERS:

Coin de la rue Albert et de l'avenue Atwater

14 sept. 1888—1a

St-Cunégonde.

MOYEN FACILE de faire FORTUNE

Le plus court chemin d'arriver à la richesse, c'est d'avoir une bonne santé; et vous ne l'aurez qu'en faisant usage des REMÈDES SAUVAGES de

J. E. P. RACICOT, 1434, Rue Notre-Dame, à l'Enseigne du Sauvage, MONTREAL.

Avez-vous besoin de vous purger ou de vous nettoyer le sang et tous les organes malades, prenez vite une ou deux de ces Pilules Magiques, et vous vous trouverez tout de suite guéris! Ces pilules ne vous font perdre aucun temps, car vous les prenez en toute saison et en travaillant même. Une boîte de ces pilules en vaut dix de ces prétendus charlatans, dont on voit l'annonce affichée dans tous les journaux et les places publiques. Etes-vous dyspeptique, ou ressentez-vous des brûlements d'estomac, ayez une bouteille de ses Gouttes Royales, et vous n'aurez pas besoin d'autres remèdes! Ces gouttes sont d'un usage général dans une famille. Toutes les maladies secrètes, quelles qu'elles soient, sont radicalement et promptement guéries par l'usage de son "Huile Anti-Vénéérienne."

Employez son Onguent Mystérieux pour le Rife, et vos enfants seront guéris pour toujours et sans aucun danger. Son "Onguent de Lorne" est insurpassable pour le mal de matrice, les points de côtés, les coups, les contusions et le mal de rognons. Son "Sirop Pectoral" n'a point de rival pour la Toux, les Bronchites, le Rhume et la Consommation, il est également bon pour les enfants. Ayez-en toujours. Le Ver Solitaire, ce monstre qui fait tant de victimes, est chassé dans l'espace de quelques heures par l'usage d'un "Spécifique" connu de M. Racicot seul. Dites à tous vos parents, voisins et amis, qui veulent se guérir, d'acheter les Remèdes Sauvages de J. E. P. Racicot, 1434 rue Notre-Dame, Montréal, presqu'en face de l'Hôpital-Notre-Dame.

C'est la seule place, à Montréal, où vous puissiez vous procurer les véritables Remèdes Sauvages de M. J. E. P. Racicot.

N.B.—Vous trouverez les mêmes remèdes à Québec, au No. 27 rue St-Joseph et 9 rue du Pont. Ouvert de 8 heures A.M. jusqu'à 9 heures P.M.

LE DEPOT PRINCIPAL Bourgouin & Cadieux.

Pour la vente en gros des spécialités suivantes:

Remède du Père Mathieu
Remède du Dr Sey
Amers Indigènes
Lotion Persienne, etc.,

SE TROUVE CHEZ

CONSTRUCTEURS DE BATIMENTS

Estimés, évaluations de propriétés, et arbitrage d'incendies.

BUREAUX ET ATELIERS:

286, Saint-Charles Borromée
22 nov 1887—1a

S. LACHANCE

Pharmacien et Chimiste

1538 & 1540 rue Ste-Catherine

SUCCURSALE:

263 rue N.-Dame, Hochelaga
juillet 1888—1a

THIBODEAU & BOURDON

No. 1203 RUE STE-CATHERINE

Coin de la rue Papineau, MONTREAL
Ont constamment en mains une quantité considérable de

Bois de Sciage Sec

Qu'ils vendent à bas prix. Vente par char et par pile avec légère avance.
mai 1888. Téléphone No. 1714.

A. DELMON & Cie

BORDEAUX

La maison A. DELMON & Cie se recommande au commerce ainsi qu'aux amateurs de Vins Naturels du Médoc pour la bonne qualité de ses Vins rouges et blancs, le choix de ses crus, ainsi que pour ses Cognacs vieux.

VINS

BON ORDINAIRE DE TABLE (corsé, bouquet développé) depuis \$1.10 le gallon suivant année en fûts de 15 gallons ou en caisse de 12 bouteilles en ajoutant l'embouteillage.

GRANDS CRUS du Médoc depuis \$1.50 le gallon.

GRENACHE des Clos St-Vincent, France (spécialité de la maison) délicieux vin de dessert.

Les qualités toni-nutritives et reconstituantes de ce vin, en ont fait admettre l'emploi comme vin médicinal et pour les préparations pharmaceutiques en France, Allemagne, Belgique, Hollande, etc.

Authenticité et pureté garantie sur facture.

Depuis \$1.75 le gallon, suivant année, en petits fûts de 5, 10 ou 20 gallons, ou en caisses de 12 bouteilles.

N.B.—Conditions spéciales pour MM. les Médecins et Pharmaciens.

CHAMPAGNE

CREME DE ROSES depuis \$12 la douzaine.

Spécialité de VIN DE MESSE à un prix exceptionnel.

Madère, Muscat, Porto, Sherry, Marsala, depuis \$2 le gallon en petits fûts de 5 à 10 gallons ou en caisses de 12 bouteilles.

COGNACS vieux depuis \$3 le gallon en petits fûts.

Caisses de 25 bouteilles assorties pour pique-niques ou séjour à la campagne, à \$17 la caisse.

Termes habituels du commerce. Envoi franco d'échantillons sur demande.

Adresser les ordres à

La Société Vinicole,

298, rue Dorchester, Montréal.

TAPISSERIES

DE TOUS PATRONS, DE TOUTES COULEURS,
DE TOUS LES PRIX,
CHOIX EXCEPTIONNEL, A BON MARCHÉ

Papeteries, Plumes, Encres, Articles variés pour l'équipement d'un Magasin de campagne. — PRIX ULTRA FAIBLES.

CADIEUX & DEROME

LIBRAIRES

1603 — rue Notre-Dame, Montréal — 1603

GAUCHER & TELMOSSE

IMPORTATEURS DE

VINS, LIQUEURS, EPICERIES

242, 244 & 246 RUE ST-PAUL

VIS-A-VIS LA RUE ST-VINCENT

Département Spécial:—Farines, Provisions, Beurre, Graisse, Lard, etc., etc.

Nous nous chargeons de la vente de BEURRE, ŒUFS, et autres Produits que vous voudrez bien nous consigner.

87-86-91-93 rue des Commissaires, MONTREAL

4 mai 1888.

F. ARPIN & CIE.,

(Successors de John Skelly & Co.)

Importateurs d'Epicerie, Vins et Liqueurs

EN GROS

19 Place Jacques-Cartier, MONTREAL

MM. F. ARPIN & CIE offrent à vendre ou à louer un beau bloc en briques à 2 étages, tout neuf, contenant trois magnifiques magasins bien finis et 3 logements, situé au village de Marleville. Bon site pour le commerce et le plus central de la localité. On louerait le tout ou séparément. La vente serait préférée et à des conditions des plus faciles. S'adresser à F. Arpin & Cie, Montréal, ou à H. E. Poulin, Ecr., Marleville.

MICHAUD & GIGUERE

MANUFACTURIERS

d'Auvents (garde-soleil), Drapeaux, Hamacs,
Prélarts Huilés (Tarpaulins),
Couvertes Huilées pour chevaux, etc., etc.,

252, RUE ST-PAUL, Montréal

Grande spécialité de fines Eaux de Vie de Cognac

ANCIENNE MAISON EMILE PONVERT

B. LIET FILS & Cie, Successeurs

Membres de l'Académie Universelle des Sciences et des Arts Industriels de Bruxelles.

COGNAC

Propriétés et Distilleries à GUIMPS, près COGNAC.

Médaille d'Argent

La plus haute récompense accordée aux Cognacs, Exposition Universelle de Bruxelles-1888.

AGENT GENERAL pour le Canada :

Ernest Lorin, Chambre No. 9, No. 32 rue St-Gabriel

On demande un représentant dans chaque localité. Références.

Médaille d'Or à l'Exposition de Québec.

Médaille à l'Exposition de Toronto

Compagnie Centrale de la Charente

ALEXANDRE MATIGNON & CIE.

COGNAC

Véritable Cognac, Fine Champagne, en fûts, bouteilles, flasks, carafes

AGENTS :

A Québec: H. Beutey, rue de la Fabrique.

A Brantford: T.S. Hamilton & Cie.

A MONTREAL: JAMES ALLEN, 6, St-Nicolas.

Prière de se méfier des contrefaçons.

avril 1888.

ETABLIE EN 1856.

Successors de feu J. C. McLAREN

THE J. C. McLAREN BELTING CO.

SEUL FABRICANT DE

Courrois en Cuir au Tan de Chêne

DANS LA PUISSANCE.

On sollicite les commandes du Commerce. L'escompte réduit les prix au niveau des Courroies tannées à l'écorce de pruche. Demandez les prix avant de placer vos commandes.

Nos. 292 & 294 rue St-Jacques, MONTREAL

mai 1888.

LAURENT, LAFORCE & BOURDEAU,

Maison fondée en 1860



Ont toujours en mains* un grand assortiment varié de Pianos droits et carrés.

Les célèbres Pianos

HARDMAN, N. Y.,

MARSHALL & WANDALL,

Albany, N. Y.

STEVENSON & CO., Kingston, Ont.

et un très beau choix

d'ORGUES DE CHAPELLE et

d'HARMONIUMS.

Laurent, Laforce & Bourdeau

Téléphone 1297.

1637 RUE NOTRE-DAME.

MONTREAL

Hudon, Hébert & Cie

(Ci-devant J. HUDON & CIE)

Importateurs de

Vins, Liqueurs et Provisions

EN GROS

304 et 306, rue St-Paul

143 et 145, rue des Commissaires

N.B.—Nous faisons une spécialité des VINS de MESSE, et tenons constamment en mains pour cet usage, les vins de Sicile, Tarragonne et le Sauternes.

Pour vendre vos Propriétés

Annoncez-les dans

LE PRIX COURANT

1801} Maison la plus ancienne du Canada. {1801

J. L. Cassidy & Cie

Importateurs de

Faïence, Verrerie, Poterie, Porcelaine, Argenterie, Coutellerie, Lampes & Candelabres, Gazeliers, etc., etc.

Assortiment spécial pour hôtels, chemins

de fer, bateaux, etc., en gros

Nos 339 et 341, RUE SAINT-PAUL

MONTREAL.

J. CARTIER, Jr

Comptable, Auditeur, Commissaire, Liquidateur de Faillites.

BUREAUX: No. 44 RUE ST-VINCENT

LA SEMAINE COMMERCIALE.

Les affaires se sont beaucoup améliorées cette semaine, surtout en ville. Les ordres de réassortiment ont été nombreux dans le gros, et les ventes ont été actives dans le détail, dans beaucoup de lignes. Les rentrées ont également été meilleures. En campagne le mouvement sérieux des affaires n'est attendu qu'avec l'amélioration des chemins.

Les changements proposés par le Ministre des douanes, aux lois de douane, a beaucoup préoccupé nos importateurs, et une délégation de la Chambre de Commerce s'est rendu à Ottawa pour présenter au ministre, les objections du commerce de Montréal.

La clause visée du projet de loi, était celle qui composait les droits de douane sur les frets intérieurs. Cette clause était mal rédigée qu'elle permettait par exemple, pour une marchandise fabriquée à Paris et débarquée à Vancouver, d'imposer les droits de douane sur le fret de Paris à Vancouver. Ce n'était pas du tout ce que le département des douanes, voulait dire, et après de longues correspondances on sut que la modification demandée par la douane avait uniquement pour but de mettre toutes les nations sur le même pied, et de supprimer la franchise accordée à la Grande Bretagne et à l'Irlande en cette matière. Il semble que cette modification a été demandée par les commerçants allemands, qui se plaignaient des avantages accordés aux commerçants anglais. La délégation de la chambre de commerce n'a pas eu de peine à démontrer au ministre des douanes, que si une modification devait être faite à la loi, ce serait celle qui consistait à supprimer les droits sur le fret. Le ministre a promis de prendre la chose en sérieuse considération.

Alcalis.—Les réceptions sont légères et les ventes très lentes. Nous cotons: Potasses 1er \$4.00 à \$4.05, do 2de \$3.55 à \$3.60. Perlasse nominales de \$5.85 à \$65.90.

Beurre et fromage.—(Voir REVUE des MARCHÉS page 1).

Charbons.—La position est toujours très tendue aux Etats-Unis. Les mines ne se sont pas arrangées, et n'ont fait aucune combinaison. En feront-elles? C'est peu probable car le marché est mieux pourvu que l'an dernier, l'hiver a été moins rude, et les stocks chez les consommateurs leur permettent de reculer leurs achats de la saison intermédiaire presque jusqu'à l'automne. Pour faire un *combine*, les mines devraient presque anéantir pendant quelques semaines l'extraction dans un certain nombre d'entr'elles, ce qui à notre avis sera difficile à faire. Les consommateurs profiteront certainement de ce manque d'entente.

Chaussures.—Il y a eu une certaine reprise dû aux ordres de réassortiment de printemps, mais les fabriques ne sont pas des plus occupées, quoique le plus grand nombre d'elles aient conservé tous leurs ouvriers. A Québec on est un peu remis de la panique et on croit que des maisons qui n'ont pas encore pu s'arranger, pourront d'ici à quelques jours effectuer un compromis et recommencer leurs opérations.

Cuir et peaux.—Aucune amélioration dans cette ligne, les ventes sont faibles et les prix ridiculement bas. On ne croit pas généralement au maintien de ces prix, et quelques maisons bien posées pour connaître les cours présents et probables, cherchent à placer leurs ordres

d'automne aux cours actuels. Nous connaissons des ordres importants offerts par des maisons de premier ordre qui ont été refusés dans ces conditions par des maisons de cuirs de notre place. Aux cours actuels les détenteurs ne veulent pas vendre.

En peaux, les cours sont sans changement, les affaires se font assez rapidement aux cours ci-dessous:

Nous cotons:

	Achats à la boucherie.	Ventes aux tanneurs.
No. 1	5.50	6.00
No. 2	4.50	5.00
No. 3	3.50	4.00
Moutons tondus	00	0.00
Agnéaux	0.15	0.00
Moutons laine	1.00	0.00
Veaux	0.07	0.08

Draps et nouveautés.—Les affaires ont été très actives pendant la semaine et les maisons de gros et de détail ont été très occupées. Les cotons sont de plus en plus fermes, les stocks sont faibles et les ordres à livrer en retard, dans quelques lignes. Les paiements sont également meilleurs.

Epicerie.—La semaine a été au moins assez active que celle qui l'avait précédée, les prix sont peu variés cependant.

Les sucres ont seuls subis un mouvement de hausse de $\frac{1}{2}$ c. et le marché est très ferme à la hausse, nous ne serions nullement surpris de voir avant peu un nouveau changement dans les cours.

Nous cotons:

Extra ground [en fleur] par qrt.	9 $\frac{1}{2}$
" " " " " " " " " "	9 $\frac{1}{2}$
Lump [morceaux] par quart	8 $\frac{1}{2}$
" " " " " " " " " "	8 11/16
" " " " " " " " " "	8 $\frac{1}{2}$
Powdered [en poudre] par qrt.	8 $\frac{1}{2}$
Redpath granulé par quart	8 $\frac{1}{2}$
" " " " " " " " " "	8 $\frac{1}{2}$

Par lots de 15 quarts, il faut déduire $\frac{1}{2}$ sur ces prix.
Ces prix sont nets à 60 jours ou 1 $\frac{1}{2}$ n.c. d'escompte à 15 jours.

Nous cotons les sucres jaunes de 6 $\frac{1}{2}$ à 7 avec $\frac{1}{2}$ de gradation par qualité.

Les sirops sont sans changement et peu demandés.

En melasse, le marché est toujours dans l'état que nous avons indiqué la semaine dernière.

Nous cotons:

Porto-Rico, le gallon	37 $\frac{1}{2}$ c.
Barbades, par tonne	40
" " " " " " " " " "	42 $\frac{1}{2}$

Les blés d'Inde valent de \$1 à \$1.75 suivant qualité, les qualités inférieures dominant toujours sur le marché.

Les tomates valent de 90c à \$1 et les petits pois canadiens de \$1 à \$1.10.

Malgré le bon marché de ces articles, la demande en est très faible.

Le riz est ferme.

Nous cotons:

Riz J, en sac	\$3.60
" " 100 lbs	3.65
" " 50 lbs	3.70
" " 25 lbs	3.75

Salaisons, lard, etc.—Les saindoux américains sont en baisse et cotés: Anchor, \$1.92 $\frac{1}{2}$; Armour, \$1.95; Cudahy, \$1.95; Fairbanks, \$1.97 $\frac{1}{2}$.

Quant aux salaisons le marché est soutenu aux cours suivants:

Lard canadien short cut, p. baril	17 00 à 00 00
Morgan's clear pork, p. baril	16 00 à 00 00
Heavy mess de l'ouest nouveau le baril	15 00 à 00 00
Jambon, la lb.	0 11 $\frac{1}{2}$ à 0 00
Jambon sans toile, la lb.	0 11 $\frac{1}{2}$ à 0 00
Saindoux de l'ouest, en seaux	1 92 $\frac{1}{2}$ à 2 00
Saindoux canadien, en seaux	0 10 $\frac{1}{2}$ à 0 00
Lard fumé, en lb.	0 11 $\frac{1}{2}$ à 0 12 $\frac{1}{2}$
Epaules	0 09 à 0 00
Sulf en branche	0 04 à 0 04 $\frac{1}{2}$
" fondu	0 05 à 0 05 $\frac{1}{2}$

La graisse en boîtes vaut aujourd'hui:

Boîtes de 3 lbs	10 $\frac{1}{2}$ c.
" " 5 " "	10
" " 10 " "	9 $\frac{1}{2}$

Pétrole.—L'huile de charbon est ferme et sans changement. Nous cotons:

Huile de charbon canadienne, 13 $\frac{1}{2}$ au quart	
Huile de charbon américaine, par quart, 24c; pour 5 quarts, 23 $\frac{1}{2}$ c; pour 10 quarts, 23c.	

Grains, et farines.—(Voir REVUE des MARCHÉS, page 1).

Huiles, peintures, vernis, etc.—(Voir MATÉRIAUX DE CONSTRUCTION page 15).

RENSEIGNEMENTS COMMERCIAUX

DEMANDES DE SÉPARATIONS DE BIENS.

Dame Emma Gauthier, épouse de Irénée Gauthier, commerçant de la Malbaie.

Dame Vitaline Tremblay, épouse de Joseph Amyot, contracteur, de Montréal.

Dame Marie Julia Lapointe, épouse de William Henry Cooke, médecin, de Dudswell, district de St-François.

Dame Elizabeth Beauséjour, épouse de Louis Dupras, boucher, de Montréal.

Dame Adelphe Maril, épouse de Gilbert Lamarre, cultivateur, de Longueville.

Dame Année Elizabeth Barter, épouse de Isaac Lafayette Hill, contracteur, de Dudswell, district de St-François.

DIVIDENDES

Drns l'affaire de Wilfred Major, de Montréal premier bordereau de dividende payable à partir du 12 avril 1889, Biladeau et Renaud, curateurs.

Dans l'affaire d'Onézime Boullionne, de Tadoussac, cinquantième bordereau de dividende payable à partir du 23 avril 1889. The Lawrence, curateur, Québec.

Dans l'affaire de Dechène et Laberge, Québec, premier et dernier bordereau de dividendes, payable à partir du 19 avril 1889; D. Arcand, curateur, Québec.

Dans l'affaire de James Guest, Montréal, deuxième bordereau de dividende, payable à partir du 22 avril 1889; A. F. Riddell, curateur.

Dans l'affaire de Noé Brosseau, dividende payable à partir du 25 avril 1889. Kent & Turcotte, curateurs.

Dans l'affaire de James Corbeil, Montréal, premier bordereau de dividende, payable à partir du 26 avril 1889; Chs. Desmarteau, curateur.

Dans l'affaire de Dame Caroline Fouchault, veuve Ed. Fortin, Montréal, premier et dernier bordereau de dividende, payable à partir du 25 avril 1889; Chs. Desmarteau, curateur.

Dans l'affaire de J. O. Delisle, Montréal, premier et dernier bordereau de dividende payable à partir du 24 avril 1889; Chs. Desmarteau, curateur.

Dans l'affaire de Desmarteau & fils, Montréal, premier et dernier bordereau de dividende, payable à partir du 25 avril 1889; Chs. Desmarteau, curateur.

CURATEURS

M. Samuel Boyd, de Athelstan, a été nommé curateur à la faillite de Joseph Adams, commerçant et manufacturier de Huntingdon.

M. W. L. Shurtleff, de Coaticooke, a été nommé curateur à la faillite de Napoléon J. Bertrand, du même lieu.

M. Adolmar J. Dubuc, de Drummondville, a été nommé curateur à la faillite de Calixte Lavoie, de St-Cyrille de Wendover.

M. W. O. Caldwell a été nommé syndic à la faillite de Chas. W. Philipps.

M. J. Morin, de St-Hyacinthe, a été nommé curateur à la faillite de James Aird & Cie.

M. John McD. Hains a été nommé curateur à la faillite de J. A. Filiatrault, de Notre-Dame de la Salette.

M. A. F. Riddell a été nommé curateur, à la faillite de J. N. Lamarche, relieur, de Montréal.

M. Chas. Desmarteau a été nommé curateur à la faillite de Joseph Hatch, hôtelier, de Montréal.

MM. Bilodeau & Renaud ont été nommés curateurs à la faillite d'Elie Brodeur, épiciers, de Montréal.

FAILLITES

Lachine.—Charbonneau & fils, épiciers, ont fait cession à la demande de Benjamin C. Leduc. Passif environ \$4,000.

Assemblée des créanciers le 17 avril 1889.

Ste Ursule.—Pierre Lambert, magasin général, a fait cession à MM. Kent et Turcotte. Passif environ \$8,000, actif \$4,267.47.

Batiscan.—Léon Lahaye, magasin général, a fait cession le 9 avril. Passif \$3,736.

Valcourt.—Stanislas Verronneau, magasin général, a fait cession le 2 avril. Passif \$1,541.

VENTES DE STOCK

Montréal.—Narcisse Lapierre, chaussures, vente aujourd'hui.

St Henri.—Alexis Grégoire, fabricant de chaussures, vente à l'encan le 16 avril 1889 sur les lieux.

Masham Mills.—F. X. Lahaie, vente à l'encan aujourd'hui.

NOTES.

M. Charles Robertson, marchand, de Belle-Rivière, est décédé.

La fabrique d'indiennes de Magog a été vendue à la Compagnie de Coton d'Hochelega pour \$370,000.

M. V. Roberge, marchand, de Warwick, est disparu.

M. Pierre Lambert, de Ste-Ursule, offre à ses créanciers, 25 c. dans la piastre.

MM. Belaire & Cie, fabricants de chaussures, Montréal, ont convoqué une assemblée de leurs créanciers.

Avis de Faillite

Dans l'affaire de ALEXIS GREGOIRE, marchand de chaussures de la ville de St-Henri de Montréal,

failli.

Les soussignés vendront par encan public, en bloc ou séparément, MARDI, le 16 avril courant, à 11 heures a.m., à l'ancienne place d'affaires du failli, No 230 rue Brodie, ville de St-Henri de Montréal, tout l'actif de la dite faillite, savoir:

Stock de chaussures, cuirs, fournitures, etc. \$1634 54
Fixtures, y compris 2 coffres-forts..... 248 95

Machines, outils, dies, ac. 1883 49
Roulant comprenant 2 chevaux, 6 voitures, [d'été et d'hiver] 5 harnais, etc..... 444 00

3667 45

Dettes de livres [suivant liste]..... 1049 43

\$4716 88

Le roulant sera vendu en détail, et les dettes de livres séparément, à tant dans la piastre.

La manufacture sera ouverte Lundi, le 15 avril pour inspection du stock, machines, roulant, etc.

La liste des dettes de livres peut être examinée au bureau du curateur.

Pour autres informations s'adresser à CHS. DESMARTEAU, curateur, 1508, rue Notre-Dame.

MARCOTTE & ECREMENT, Encanteurs.

LE PRIX COURANT

REVUE HEBDOMADAIRE

du Commerce, de la Finance, de l'Industrie, de la Propriété foncière et des Assurances.

Bureau: No. 32, rue Saint-Gabriel, Montréal

ABONNEMENTS: Montréal, un an \$2.00 Canada et Etats-Unis 1.50 France fr. 12.50

Publié par LA SOCIÉTÉ DE PUBLICATION COMMERCIALE, J. MONIER, Directeur. Représenté en France par: LES COMPTOIRS COMMERCIAUX FRANÇAIS 58 rue des Petites Ecuries, Paris.

MONTREAL, 12 AVRIL 1889.

LE COMBINE DU CUIVRE.

Nous avons déjà entretenu nos lecteurs de la crise qui sévit sur le marché financier européen, et principalement sur le marché français et dûe à l'insu cès de la spéculation faite sur les cuivres.

On connaît l'histoire de ce combine elle est du reste entièrement résumée dans le tableau suivant qui indique la production totale du cuivre dans le monde entier, et le prix moyen du marché de Londres, de 1879 à 1888.

	Production. Tonnes	Cours. £. S. D.
1879.....	151,963	57 1 0
1882.....	181,622	67 0 6
1885.....	226,892	44 1 6
1886.....	216,936	40 6 0
1887.....	224,273	42 3 0
1888.....	261,852	82 7 6

Comme on le voit, les prix augmentaient avec la production, fait d'autant plus anormal que la consommation n'augmentait pas dans les mêmes proportions. Le résultat était fatal, et il se traduit par un excédant de stock de 140,000 tonnes de cuivre, entre les mains des spéculateurs. Le prix fictif de £80 la tonne est descendu à £40 et même à £35. Les cours se sont relevés et varient entre £40 et £41. Les pertes des lanceurs de ce combine colossal et de leurs victimes sont énormes, les premiers sont peu à plaindre, car cette spéculation était un accaparement réel, gênant pour les nombreuses industries du cuivre, enrayant le développement de l'application des inventions électriques, et faisaient monter à des prix insensés, sans bénéfice aucun pour le public, le métal le plus utile après le fer.

MM. les entrepreneurs trouveront chez MM. O. Rollin & Cie, No 1544, rue Ste-Catherine, un assortiment complet de toutes les ferronneries en usage dans la construction, depuis les clous, vis, ferrements, etc, la quincaillerie le mieux fini, les outils, etc, enfin tout ce dont ils ont besoin, aux plus bas prix du marché. Nous les invitons à visiter ce magasin, ce qui leur épargnera la peine de descendre sur la rue St Paul.

HOMMES D'AFFAIRES ET GENS AFFAIRÉS

Les gens affairés ne sont pas toujours des gens d'affaires. L'homme affairé veut tout faire par lui-même; il n'a pas assez de confiance dans les autres pour leur laisser faire tranquillement la part de travail qui leur incombe. L'étroitesse d'esprit, la petitesse du caractère et le manque de déli-

catasse dans les manières sont toujours les apanages de l'homme affairé. Il possède une certaine finesse qu'il prend pour de l'habileté, mais il se trompe; car il manque de suite dans les idées, et ruine ses propres projets. Il y a beaucoup de gens affairés dans les affaires, surtout parmi ceux qui se vantent d'avoir fait des achats extraordinaires et des ventes sans précédent. La chance peut leur être favorable une fois, ou deux, mais jamais plus.

Il y a beaucoup de gens affairés parmi les voyageurs, ce ne sont pas ceux qui réussissent le mieux. Ce ne sont pas les voyageurs toujours en mouvement, pressés, brusques, remuants qui envoient les ordres les plus nombreux et les plus forts; mais les hommes d'affaires tranquilles, sérieux, qui, jour par jour, semaine après semaine, mois après mois, continuent tranquillement leur chemin, toujours sérieux et toujours occupés. C'est ainsi qu'ils gagnent la confiance des clients, qu'ils la conservent et qu'ils assurent un chiffre d'affaires important.

Ce qui s'applique aux hommes d'affaires, s'applique aux maisons qu'ils fondent. Les maisons de commerce tenant la tête du marché, ont été formées lentement, et ne sont arrivées à tenir leur rang, que par des efforts constants; on peut, il est vrai, rencontrer quelques grandes maisons créées rapidement, elles ont en général une courte existence.

Nous sommes dans une ère d'activité, de trop d'activité. Les hommes se donnent à peine le temps de penser, et sans réflexion les actions restent sans effet. Pour réussir il faut non-seulement beaucoup réfléchir, mais il faut exécuter sans dévier le projet qu'on a longuement mûri, sans vouloir en em rasser plusieurs. L'homme qui s'applique à faire une chose, et à bien la faire, a toutes les chances de réussite de son côté. Il est impossible pour un homme de connaître, comprendre et d'exécuter une douzaine de projets différents. On entend souvent dire d'un employé "c'est un homme utile à tout," qu'est-ce que cela signifie? Rien, sinon qu'il est plus utile aux autres qu'à lui-même; cet employé ne deviendra jamais patron; s'il le devenait, il ferait promptement banqueroute, c'est un homme affairé, ce n'est pas un homme d'affaires.

Nous rappelons à ceux qui font construire et à MM. les entrepreneurs que M. E. D. Colleret, 102 rue McGill, tient un assortiment complet de tuyaux en grés (Ecos-sais) briques à feu etc, ainsi qu'un stock parfaitement assorti de ferronnerie et de quincaillerie. Ses compatriotes devraient consulter ses prix et visiter son stock avant de s'adresser ailleurs.

STOCKS DE FAILLITES

La faillite déjà désastreuse par elle-même pour les maisons de gros, est trop souvent une cause de ruine pour les marchands honnêtes qui ont la malchance de se trouver les voisins d'un failli, qui rachète son stock, où dont le stock est vendu en bloc. Le Prix-Courant n'a cessé d'appeler l'attention des

maisons de gros sur cette question; il y a là plus qu'une injustice vis-à-vis les commerçants honnêtes, et tant qu'on n'aura pas résolu cette difficulté d'une manière quelconque, certaines branches de notre commerce resteront dans une position plus ou moins précaire.

On nous adresse à ce sujet une correspondance parue dans le Monetary Times, et nous nous empressons de la publier, car elle nous paraît contenir d'excellentes suggestions:

Monsieur,

Il n'y a pas une seule maison de détail sérieuse au Canada qui ne s'élève aujourd'hui contre la concurrence déloyale et inégale qui leur est faite par le stock de faillite. Un marchand détaillier m'en parlait l'autre jour; ses idées méritent d'être étudiées par le commerce de détail du Canada.

Il propose la formation d'une association, ayant une succursale dans chaque ville et village, et composé de commerçants payant 100c. dans la piastre. Cette association pourrait s'appeler Société de Protection des marchands de détail du Canada.

Des délégués seraient nommés dans chaque ville et seraient les intermédiaires de l'association près des maisons de gros de Montréal, Toronto, Hamilton et London.

Aucune maison de gros ne pourrait accepter moins de 100c dans la piastre de leurs débiteurs, au lieu d'accepter 40, 50 ou 60c comme elles le font maintenant.

Quand un marchand ferait faillite, son stock serait immédiatement pris et envoyé dans les grandes villes pour être revendu à l'encan, pas en bloc, mais morcelé et en détail. Cela empêcherait de jeter sur le marché des lots de marchandises qui démoralisent les affaires et ruinent les commerçants qui paient leurs factures en plein. Les marchands de gros ne seraient pas sans bénéficier d'un tel système. Il réduirait le nombre des faillites, et empêcherait que l'actif ne soit mangé en frais inutiles.

De plus, les maisons de gros auraient leurs dividendes entre 60 et 90 jours, au lieu d'attendre un an ou plus.

Un acte spécial du Parlement serait peut-être nécessaire pour arriver à mettre cette idée à exécution.

Un ancien commerçant nous recommandait cette lettre à l'Association des Marchands de Nouveautés en détail de Montréal; elle contient certainement une solution possible à un mal réel, et mérite d'être prise en considération.

L'établissement de MM. Joseph Robert et fils, occupe actuellement presque toute l'espace compris entre la rue Dorchester et la rue Ste-Dateline sur la côte N. E. du Chemin Papineau. Le clos a été transporté là, de la rue Notre-Dame, où il était auparavant et avec les immenses usines et les bureaux, la résidence du M. l'échevin Robert, il forme un établissement complet et compact qui n'a pas de concurrents en notre ville. Nos lecteurs y trouveront tout ce dont ils auront besoin pour leurs bâtisses; charpente, madriers, planches, colombages, portes, chasis, moulures etc; et comme la

façon du bois est faite par le même établissement, les prix sont plus bas que partout ailleurs.

UNE NOUVELLE PEDALE POUR MACHINES A COUDRE

Un des grands avantages de cette invention si utile que l'on appelle la machine à coudre, c'est la force nécessaire pour mettre en mouvement la pédale. Avec la pédale actuelle, les femmes délicates ne peuvent mettre en mouvement les machines destinées aux gros ouvrages, et l'on est forcé d'avoir recours à la vapeur comme force motrice. Avec la machine à coudre, légère, même pour les travaux de lingerie, de modes, etc, le travail prolongé provoque souvent des accidents aux jambes, tels que varices, etc.

Une nouvelle pédale vient d'être mise sur le marché par M. W. A. Laviolette, fondeur, de St Jérôme, propriétaire du brevet, qui rend la manœuvre de la machine des plus facile et ne peut produire aucun accident. Avec cette pédale, le mouvement nécessaire de la part de la personne qui fait marcher la machine est tout simplement le mouvement de la marche, qui s'exécute sans fatigue. Elle diminue tellement la dépense de force nécessaire qu'une fabrique de gants de cette ville, se servant de la vapeur comme force motrice pour ces machines, vient d'adopter cette nouvelle pédale en supprimant la vapeur.

Nous reviendrons dans quelques jours sur cette invention dont nous donnerons une description plus détaillée; car tout ce qui peut rendre plus facile et moins pénible le travail de la femme, est d'un grand intérêt pour tout le monde.

SUCCÈS POUR LES CANADIENS

MM. Craig et fils ont obtenu le contrat pour l'éclairage électrique de la ville de St Jean P. Q. Ils doivent fournir à la ville 25 lampes à arc pour l'éclairage des rues et ils ont en outre des contrats avec des particuliers pour environ 500 lampes incandescentes pour l'éclairage des maisons, magasins etc, dans la même ville.

Ils vont commencer immédiatement à construire leurs ateliers à Saint Jean.

LES ARCHITECTES

Il n'y a pas de profession qui touche de plus près à l'art que celle de l'architecte; et, de fait, l'architecture, dans sa plus haute expression est véritablement un grand art qui a fourni au monde de grands artistes. Parmi les merveilles de l'art ancien, on compte les ruines du Parthénon à Athènes, dont la colonnade de marbre blanc offre le modèle le plus parfait, pour la pureté des lignes, l'harmonie des contours et la justesse des proportions, de tout ce que l'antiquité nous a laissé de monuments.

Les grands architectes ont toujours été classés parmi les artistes qui ont fait honneur à leur temps, et si, les noms de la plupart des architectes qui ont au moyen âge dessiné les plans des merveilles gothiques dont se couvrait l'Europe, sont restés inconnus, ceux

de la renaissance en Italie comme en France, appartiennent à l'histoire. Michel Ange lui-même n'a pas dédaigné d'achever l'œuvre de St Pierre de Rome, laissée inachevée par la mort du Bramante; le cavalier Bernini, a signé de splendides monuments; en France Puget, Le Nôtre, Mignard, etc, sont illustres au même titre que

les Poussin, les Coypel, les sculpteurs et les peintres qui ornaient leurs ouvrages.

Mais si l'architecture est un art, qui doit par conséquent beaucoup au génie personnel de l'homme et à la richesse de son imagination, elle est aussi une science, une science mathématique qui exige des connaissances solides et variées. Les anciens faisaient tout grand, et leurs énormes voûtes s'arc-boutaient sur des piliers monstres qu'aidaient au besoin d'épais contreforts. Plus tard on a cherché l'élégance, de sveltes colonnettes réunies en faisceaux et répondant aux voussures des voûtes en ogive, soutenaient les chapiteaux feuillus, feuilles et découpés où venait porter le poids de la voûte amincie. Mais colonnettes et chapiteaux, malgré leur élégance et leur semblante ténuité, étaient solides et résistants.

La hardiesse des architectes alla jusqu'à bâtir, pour ainsi dire dans le vide; Michel Ange a pris le Panthéon d'Agrippa, vaste rotonde au centre évidé dont les assises reposent sur le sol, et il a placé une coupole de mêmes proportions, pareille en évidée au centre à 200 pieds du sol, sur quatre arches en plein cintre ont les bases reposent sur la saillie des chapiteaux des quatre piliers immenses qui entourent l'abside de la basilique de Saint-Pierre, à Rome.

Evidemment Michel l'Ange connaissait les lois de la résistance des matériaux; il avait su calculer la poussée de cette énorme coupole de pierre et de brique, car depuis 400 ans pas une crevasse ne s'est encore montrée dans son œuvre.

Nous bâtissons aujourd'hui d'une façon moins grandiose et moins coûteuse, le bois et le fer remplacent le marbre et le granit; mais nos architectes n'en ont pas moins à résoudre à chaque instant des problèmes du même genre.

Et les nombreux édifices publics et privés dont notre cité s'enorgueillit sont une preuve que parmi eux on en trouve qui savent, à la science du calculateur, joindre le goût de l'artiste. Un simple coup d'œil sur la rue St-Jacques suffit pour convaincre l'homme le plus mal disposé que nos architectes

valent bien ceux que l'on importe des Etats Unis. Voyez par exemple, la bâtisse de la "New-York Life" dont l'architecte est américain et comparez-le avec la bâtisse de l'Assurance Impériale. Comparez cette masse rouge, informe, pesante, percée de trous carrés en guise de fenêtres, avec la belle pres-tance de sa voisine, ses trois colonnades superposées d'ordres divers, commençant par le plus solide et le plus sévère et finissant par le plus élégant et le plus fleuri, etc.

Sans vouloir soulever ici une question de nationalité, ne trouvons nous pas chez nos architectes canadiens français plus de goût, plus d'imagination et autant de science que chez leurs collègues de langue anglaise, bien qu'ils n'aient

pas aussi souvent que ces derniers l'occasion de donner un corps de brique et de pierre à leur conceptions? C'est peut-être cependant un préjugé de race, ou bien cela provient de notre tempérament pour qui le beau n'a peut-être pas tout à fait la même forme que pour le tempérament anglais.

Dans tous les cas, notre ville, la mieux bâtie, sans contredit, de toute l'Amérique du Nord, est une preuve que nos architectes, canadiens-français ou canadiens irlandais, anglais et écossais valent autant au moins, comme corps, que ceux de toute autre ville, province ou état de ce continent.

Nous venons de dire "comme corps" quoique, de tous les membres des professions, nos architectes soient les seuls qui ne possèdent encore aucune organisation corporative. Cette lacune peut et doit être comblée. Ce sont des gens trop intelligents pour ne pas saisir du premier coup les avantages que leur procurerait une semblable organisation pour leur avancement mutuel, pour la régularisation des études des aspirants et de l'admission à la pratique, pour l'amélioration des relations entre les architectes et leurs clients propriétaires ou entrepreneurs; l'amendement des lois touchant la responsabilité des architectes et des entrepreneurs, l'établissement d'un tarif raisonnable d'honoraires etc.

Une société réunissant en un seul faisceau l'influence de tous les architectes, aurait peu de difficultés à obtenir de la législature des réformes que celui a refusées à des influences isolées. Elle établirait aussi des relations intimes avec les confrères, elle pourrait organiser des conférences, établir des cours pour les étudiants, etc.

On nous affirme, d'ailleurs, que tous nos architectes sont prêts à faire partie de cette société, qu'il ne manque que l'initiative de quelqu'un à l'invitation duquel on s'empressera de se rendre. S'il en est ainsi, nous offrons avec le plus grand plaisir les colonnes de notre journal qui est lu par tous nos architectes canadiens; nous offrons nos services personnels si l'on en a besoin; nos bureaux pour les réunions préliminaires; en un mot, nous nous mettons, nous et notre journal complètement à la disposition de ceux qui voudront bien donner l'influence et l'autorité de leurs noms à un appel à leurs confrères, et l'encouragement de leur présence aux réunions préliminaires d'organisation.

Bien entendu, il ne s'agit pas d'une société exclusivement canadienne-française; on demande le concours de tous les architectes à quelque nationalité qu'ils appartiennent; les intérêts sont communs, les aspirations sont les mêmes; il n'y a pas de raison de faire de distinction de nationalité.

On demande donc des adhésions parmi les architectes anglais comme parmi ceux de notre nationalité et dès que ces adhésions se seront produits on devra se mettre à l'œuvre.

L'ECONOMISTE FRANÇAIS

PARTIE ECONOMIQUE

La Budget de l'année 1890 et la situation financière générale, p. 353.

Le mouvement économique et financier en Allemagne: le mouvement des caisses d'épargne; les modèles et les dessins; les téléphones dans les divers pays; les inspecteurs des fabriques, p. 355.

Le commerce extérieur de la France pendant les deux premiers mois, de 1889, p. 357.

Le commerce extérieur de l'Angleterre pendant les deux premiers mois de 1889, p. 359.

Une nouvelle forme du socialisme d'Etat; les accidents du travail, p. 359.

Le mouvement économique et social aux Etats-Unis: l'installation et le message du président; la législation dirigée contre les Trusts ou syndicats d'accaparement, l'industrie et l'importation du sucre, les traitements des hauts fonctionnaires, p. 361.

Les actionnaires du Comptoir d'Es-compte et la raison d'Etat, p. 363.

Affaires municipales: la première session de 1889; la guerre aux Omnibus; nouvel échec d'un métropolitain; refus de la trêve de l'Exposition; le monopole et le traité, etc., p. 363.

La production et le prix du cuivre dans le monde depuis dix ans, p. 366.

Correspondance: les statuts et les engagements d'une société anonyme, p. 366.

Revue économique, p. 367.

Nouvelles d'outre-mer: République Orientale, République Argentine, p. 367.

PARTIE COMMERCIALE.

Revue générale, p. 368.—Sucres, p. 371.—Alcools, p. 371.—Prix courant des métaux sur la place de Paris, p. 371.—Cours des fontes, p. 371.—Correspondances particulières: Lyon, Bordeaux, le Havre, Marseille, p. 371.

REVUE IMMOBILIERE

Adjudications et ventes amiables de terrains et de constructions à Paris et dans le département de la Seine, p. 373.

PARTIE FINANCIERE

Banque de France; Banque d'Angleterre; Tableau général des valeurs; Marché des capitaux disponibles; Rentes françaises; Obligations municipales; Obligations diverses: Obligations 5 et 6 p. c. du Crédit Foncier Colonial; Actions des chemins de fer; Institutions de Crédit: Crédit Foncier d'Autriche; Fonds étrangers; Valeurs diverses: Canal de Corinthe, Rio Tinto, Tharsis; Assurances; Renseignements financiers; Recettes du Canal de Suez; Changes; Recettes hebdomadaires des chemins de fer, p. 373 à 381.

L'abonnement pour les pays faisant partie de l'Union postale est: un an, 44 francs, 6 mois 22 francs. S'adresser aux bureaux; Cité Bergère, 2, à Paris.

COMPTOIR DE LIQUIDATION

Résultat des opérations de la semaine terminée le 11 avril 1889:

DATES.	BORDEREAUX.	BALANCES.
5 avril 1889	1,430,687	239,001
6 "	1,498,638	229,595
8 "	1,344,369	409,431
9 "	1,521,469	211,485
10 "	1,343,776	150,469
11 "	1,809,378	214,379

Totaux..... 8,448,312 1,454,360
Sem. précéd.... 7,232,375 1,083,989
Sem. terminée
le 14 mars... 8,069,246 1,650,931

NOUVELLES SOCIETES

Rochon & Rochon, entrepre-

neurs, à St-Cunégonde. Adolphe Rochon et Alexandre Rochon. Depuis le 23 mars.

Wilshire, bros., fleuristes. Charles Wilshire et Warter James Wilshire. Depuis le 28 mars.

Martin & Dulude, marchands de nouveautés. Thomas Martin et Eugène Dulude. Depuis le 3 avril.

Bérard & Cie, entrepreneurs. Zo-tique Bérard et Uldege Carris. Depuis le 28 mars.

Lous Wisintainer & Cie, marchands de cadres, images, globes en verre, etc. Louis Wisintaines et Rodolfo Dalceggio. Depuis le 1er mai 1888.

Narcisse Lapointe & Cie, boucher. Narcisse Lapointe et Auguste Lapointe. Depuis le 4 avril.

E. E. Gilbert & Sons, ingénieurs. Edward Halton, Frank Gilbert et Philip H. Gilbert, agissant en leur qualité d'exécuteurs testamentaires de feu Ebenezzer E. Gilbert, et Frank Gilbert et Walter W. Gilbert. Depuis le 12 février.

A. L. Bailown & Cie, marchands de bois et de charbons. Cette société se compose de messieurs Antoine Léonidas Hurtubise et Ephrem Napoléon Hurtubise. Depuis le 1er avril.

Desmarais & frère, barbiers. Louis Napoléon Desmarais et Louis Albert Desmarais. Depuis le 8 avril.

DISSOLUTIONS DE SOCIETES

La société existant sous la raison sociale H. Wiseman & Co, bouchers, entre Dame Margaret Georgina Allen, épouse de Henry Wiseman, et John Heimeller a été dissoute le 29 mars.

La société existant sous la raison sociale W. R. Ross & Cie, marchands de thé, entre William R. Ross et Robert S. Ross a été dissoute le 2 avril.

La société existant sous la raison sociale Borrois & Hébert, marchands de drogues, a été dissoute le 2 avril.

La société existant sous la raison sociale Jos. Brunet & Cie, entrepreneurs, entre Joseph Brunet et Edmond Brunet, a été dissoute le 30 novembre 1888.

La société existant sous la raison sociale Martineau & Picard, menuisiers, entre Alphonse Martineau et Alphonse Picard, a été dissoute le 5 avril.

La société existant sous la raison sociale "The Eastern News Company" marchands de livres, etc, entre J. C. Lawrence et D. E. Hayes a été dissoute le 5 avril.

La société existant sous la raison sociale E. Gilbert & Sons, entre Ebeneger E. Gilbert, Frank Gilbert et Walter W. Gilbert a été, par suite de la mort de M. Ebeneger E. Gilbert, dissoute le 4 avril.

La société existant sous la raison sociale Laverdure & Rinfret, bouchers, entre Narcisse Laverdure et Antoine Rinfret a été dissoute le 3 avril.

La société existant sous la raison sociale "French Novelty Co'y," entre Edouard Joseph Lefebvre et Charles Edouard Bouchard a été dissoute le 1er mars.

RAISONS SOCIALES.

H. Wiseman & Cie. Dame Margaret Georgina Allen, épouse de Henry Wiseman, fait seule sous ce nom le commerce de la boucherie depuis le 1er avril.

NOTAIRES

HETU & HETU

NOTAIRES
30, RUE SAINT-JACQUES.
Telephone No 1014.

Ls. N. DUMOUCHEL

NOTAIRE
Commissaire de la Cour Supérieure, etc.
No. 44 ST VINCENT. MONTREAL.

P. A. BEAUDOIN, L.L.B.

(Master of Accounts.)
NOTAIRE PUBLIC.
Règlements de faillites et de successions. Prêts d'argent sur hypothèques, affaires commerciales une spécialité.
85 RUE SAINT-JACQUES 85
2 Nov. 1888, 1a.

ENCANTEURS

Thomas J. Potter

ENCANTEUR
Vente d'Immeubles, de Mobiliers, Marchandises, Stocks de Faillite, Etc.
No. 1811 Rue NOTRE-DAME
MONTREAL
0 mars 1888-1a

R. K. THOMAS

Agent d'Immeubles et de Placements
30 RUE ST-JEAN.
Bâtisse Waddell Coin de la rue Notre-Dame
TELEPHONE No. 699. MONTREAL
Se charge du louage des maisons de la collection des loyers.
24 février 1888-1a

AVOCATS

Doherty & Doherty

AVOCATS
No. 13, RUE DE L'HOPITAL
MONTREAL

Girouard & de Lorimier

AVOCATS
30, rue St-Jacques, Montréal.
Téléphone No. 1937

L. N. BERNARD

AVOCAT
DRUMMONDVILLE, P.Q.

M. AZARIE BRODEUR

Le tailleur si bien connu de l'établissement de Messieurs Dupuis Frères, rappelle à ses nombreux amis qu'il continue à travailler pour la clientèle privée, en même temps que pour celle du magasin.
S'adresser au
No 1571 RUE STE-CATHERINE
Magasin de MM. Dupuis Frère
juillet 1888.

Christmas & New Year's

VISITING CARDS
Cartes de Noël et du Jour de l'An. Cartes pour réceptions et soirées, menus, etc. Gravure et Impressions dans les derniers goûts,
Chez BISHOP
165 et 167, RUE ST-JACQUES

J. Cradock Simpson & Cie

AGENTS D'IMMEUBLES ET DE FINANCES.
OFFRENT EN VENTE - Résidences de 1re classe; bonnes maisons; propriétés commerciales et magnifiques lots à bâtir.
OFFRENT A LOUER - Maisons meublées; maisons non-meublées et magasins.
FONT DES PRETS sur bonnes hypothèques à des taux d'intérêt très bas.
ASSURENT les risques de tout genre dans des Compagnies de premier ordre.
ADMINISTRENT LES PROPRIÉTÉS pour les propriétaires ou Fidei Commissaires, au mieux de leurs intérêts.
VENTE D'IMMEUBLES A L'ENCAN tous les quinze jours, le MERCREDI.

Batisses de l'Assurance la Citoyenne
181, Rue St-Jacques - - - Montreal

IMPERIAL

Insurance Company of LONDON

BUREAUX A LOUER dans la nouvelle bâtisse Place d'Armes, près de la Banque de Montréal. Ces bureaux conviendront parfaitement pour banques, compagnies d'assurances, marchands, courtiers, avocats, notaires, etc. Ils seront aménagés et divisés à la demande des locataires.
Occupation 1er Mai 1889.

S'adresser à
W. H. RINTOUL, Secrétaire Résidant
NO. 6 RUE DE L'HOPITAL, MONTREAL.

Compagnie d'Assurance Royale

D'ANGLETERRE

BUREAU PRINCIPAL AU CANADA - - - MONTREAL

CAPITAL - - - \$10,000,000
PLACEMENTS - - - \$29,000,000
Montant placé au Canada pour la protection des porteurs de police, principalement au fonds du gouvernement, \$800,000. Responsabilité des actionnaires illimitée.
La ROYALE a le plus grand surplus d'actif au dessus du passif de toutes les Compagnies d'Assurances contre l'incendie du monde.
WILLIAM TATLEY, Agent Principal et Gérant résidant.
E. HURTUBISE et A. ST-CYR, Agents spéciaux du départ. français, Montréal

E. R. GAREAU
AGENT D'IMMEUBLES ET PRETS D'ARGENT
57, rue St. Gabriel
OFFRE EN VENTE, propriétés de ville et de campagne.
A LOUER, magasins et maisons privées.
PRETS D'ARGENT sur première hypothèque à 5 1/2%.
LOUAGE DE MAISONS, attention particulière donnée à cette branche.
COLLECTION DES LOYERS à un taux modéré.

Geo. Paré & Cie
Auditeurs et Comptables
Agents d'Immeubles, d'Assurances, de Prêts et Emprunts Hypothécaires et Mobiliers.
15, Rue St-Jacques, Montréal
Spécialité—Location d'Immeubles et Collection de Loyers à commission modérée
Téléphone No. 1859.

REVUE IMMOBILIERE
Le quartier St-Antoine est encore celui qui fournit le plus fort chiffre de ventes. Cette semaine, on y trouve quelques transactions de \$19,000 à \$20,000; des ventes de lots vacants rue Ste-Catherine, rue Crescent, etc. Un peu plus à l'Ouest, la municipalité de la Côte St-Antoine a vendu des parcelles de terrain donnant sur la prolongation de la rue Ste-Catherine qui lui étaient restées des terrains appropriés pour l'ouverture de cette rue. Les prix qu'elle a obtenus varient de 30 à 35c le pied, ce qui est assez bon marché pour la localité, mais les dimensions n'étant pas suffisantes pour en faire des lots de villas, on comprend qu'on ne pouvait en obtenir un prix aussi avantageux.

\$100,000 A PRETER
\$100,000 à prêter sur hypothèque, dans Montréal et à la campagne, principalement sur fermes, aux municipalités et aux fabriques, à long terme, aux taux les plus bas du marché.—Ventes de propriétés de campagne. Pas de vente, pas de commission. Envoyez vos explications et demandez des renseignements.—Location de maisons.—Avis aux gens de la campagne qui ont des propriétés en ville. Assurances de toutes sortes effectuées avec avantage. Affaires faites avec diligence.
TOUSSAINT LEFEBVRE,
Agent d'Immeubles.
No. 38 Place Jacques-Cartier.
N.B.—Bons de municipalités et hypothèques achetées.

Frs. St-Germain
AGENT D'IMMEUBLES
80, Rue St-Jacques, Montréal
Spécialité: Administration de Successions et collection de loyer.
Treize ans d'expérience et références de première classe.

Table with 2 columns: Location and Price. Includes St-Constant (50c), Canning (31c), Ste-Catherine (1.55c), Crescent (75c), Mentana (22c), St-Charles (8c).

Côte St-Antoine:
Rue Ste-Catherine..... 34c
Dorchester..... 43c

Table with 2 columns: Quartier and Price. Includes Quartier Ste-Marie (\$8500), St Jacques (14850), St-Louis (5200), St-Laurent (21900), Est, Ouest, St-Antoine (87345), Centre, Ste-Anne (7450), St-Jean-Baptiste (9489), Hochelaga (600), St-Gabriel (2305).

Table with 2 columns: Category and Price. Includes Semaine précédente (\$67737), Ventes antérieures (\$2392304).

Table with 2 columns: Category and Price. Includes Depuis le 1er janvier (\$2628298), Semaine correspondante 1888 (\$172951), Jusqu'à la même date 1888 (\$2161984).

Les prêts hypothécaires sont plus nombreux et quelques placement importants s'y font remarquer. Comme d'habitude, les gros montants se placent à un taux très modéré. Nous trouvons à 5 1/2 oyo un prêt de \$19,000, deux de \$10,000, un de \$5,000 et deux de \$3,250. Il y a un prêt de \$6000 à 6 oyo, et en dessous de ce chiffre, sauf les exceptions cotées, on ne rencontre que les taux de 6. 7. 7 1/2. 8, et même 10 pour cent.

Voici les totaux des prêts par catégories de prêteurs:

Table with 2 columns: Category and Price. Includes Cies de prêt (\$16020), Cies d'assurances, Autres corporations, Successions (37800), Particuliers (40170), Semaine précédente (49900), Semaines antérieures (957113), Depuis le 1er janvier (\$1101003), Semaine corr. 1888 (\$136952), A la même date, 1888 (\$1359484).

VENTES ENREGISTREES
Pendant la semaine terminée le 6 avril 1889.

MONTREAL-EST
Quartier Ste-Marie

Rue Mignonne.—Partie du lot 639, quartier Ste Marie, terrain mesurant 86 x 60, vendu par La Cie de Preh & Credit Foncier à Jérémie Perrault, prix \$1.100.

Rue Visitation.—Le 1 du lot No 112, quartier Ste Marie, terrain mesurant 49 x 125, maison en brique à deux côtés Nos. 39 et 41 rue Visitation, vendu par Alfred Potvin à Edouard Rousseau, prix \$950.

Rue Gain.—Lot No. 218, quartier Ste-Marie, terrain mesurant 212 x 79, maison en brique No. 48 rue Gain, vendu

Table with 2 columns: Location and Price. Includes Rue Mignonne (22c), Roy (22c), Cherrier, c. Amherst (27c), des Erables (16 1/2c).

par The Heirs of late John Gjennon, à Michael Dempsey, prix \$1,100.

Rue Gain.—La 1/2 N. O. du lot 1155 quartier Ste-Marie, terrain mesurant 25 x 80 avec une maison en construction; vendu par William Gallagher à Edouard Grimard, prix \$350.

Rue Gain.—Partie S. E. du lot 218 quartier Ste-Marie, terrain mesurant 68.8 x 75.8, maison en brique Nos. 48 à 58 rue Gain; vendu par Charles Alfred Prévost à Henri Jégon Du Laz, prix \$5,000.

Quartier St Jacques.

Rues Jacques-Cartier et Amherst.—Lot 572 quartier St-Jacques, terrain mesurant 85 x 148, maison en bois et brique Nos. 185 et 187 rue Jacques-Cartier et No. 144 rue Amherst; vendu par Gélase Boudrias au Révérend Victor Rousselot, Ptre S. S., prix \$6,250.

Rue St-Christophe.—Partie du lot 510 quartier St-Jacques, terrain mesurant 30 x 45, maison en bois et brique No. 28 rue St-Christophe; vendu par Michel Filiatrault à Octave Bernier, prix \$1,000.

Rue Wolfe.—Lot 755 quartier St-Jacques, terrain mesurant 42.3 x 65.3, maison en brique à deux côtés Nos. 226, 228 et 230 rue Wolfe; vendu par François Xavier Roy à Esprit Anaclet Généreux, prix \$4,000.

Rue Mentana.—La 1/2 indivise des lots 1207-189 et 1207-190 quartier St-Jacques, terrain mesurant 48 x 100, maison en bois et brique Nos. 68 et 70 rue Mentana; vendu par Wm John Lapham à James Tressider, prix \$1,000.

Rue Roy.—Lot 1211-24a quartier St-Jacques, terrain mesurant 23 x 82 vacant; vendu par Joseph Melançon à Félix Hurtubise, prix \$400.

Rue Roy.—Lot 1211-25a quartier St-Jacques, terrain mesurant 23 x 82 vacant; vendu par Joseph Melançon à Clodias Lacroix, prix \$400.

Rues Amherst et Cherrier.—Lot 1211-31a quartier St-Jacques, terrain mesurant 26 x 84 vacant, coin Amherst et Cherrier; vendu par Joseph Melançon à Joseph Peltier, prix \$600.

Rue des Erables.—Lot 1207-71 quartier St-Jacques, terrain mesurant 24 x 100 vacant; vendu par Jean Louis Lord à Amédée Lamoureux, prix \$400.

Rue des Erables.—Lot 1207-70 quartier St-Jacques, terrain mesurant 24 x 100 vacant; vendu par Jean Louis Lord à Joseph Cléophas Préfontaine, prix \$400.

Rue Roy.—Lot 1211-25 quartier Saint-Jacques, terrain mesurant 23 x 82 vacant; vendu par Joseph Melançon à Wilfrid Cordan, prix \$400.

Quartier St-Louis

Rue St-Constant.—Lots 779b et 779c, quartier St-Louis, terrains mesurants 50 x 120 ensemble, vacants; vendus par Peter Kelly à John Atkin, prix \$3,000.

Rue St-Constant.—Lot 779a, quartier St-Louis, terrain mesurant 26 x 120, maison en bois et brique, No. 310 rue St-Constant; vendu par Narcice Nolin à John Atkin, prix \$2,200.

Quartier St-Laurent

Rues Ste-Catherine et Bleury.—Lots 485a et 485b, quartier St-Laurent, terrains mesurants 3765 superficie, terrain rue Ste-Catherine et 3354 superficie maison No. 176 rue Bleury; vendu par Rose McClintock, vve Ths. D. Bigelow à Charles Brewster, prix \$21,390.

MONTRÉAL-OUEST

Quartier St-Antoine.

Rue Comming.—Lot 191, quartier St-Antoine, terrain mesurant 48 x 124; vendu par Melle W. Gundlock à Thomas Gauthier, prix \$1800.

Rue Sherbrooke.—Partie du lot 1777, quartier St-Antoine, terrain mesurant 35 x 117, maison en pierre et brique, No. 911 rue Sherbrooke; vendu par Robert A. Smith à Hugh Paton, prix \$21,000.

Ruelle en arrière de la rue Quiblier.—Lot 1642-3, quartier St-Antoine, terrain mesurant 25 x 152, vacant; vendu par John B. Hutchinson, à Joseph E. Alston, prix \$1504.

Rue Ste-Catherine.—Partie du lot 1696, quartier St-Antoine, terrain mesurant 54 x 66 d'un côté et 65.10 de l'autre; bâtisse en brique, et magasins et logements, Nos 2561 à 2567 rue Ste-Catherine; vendu par William Walker à Richard R. Stevenson, prix \$19,000.

Rue Ste-Catherine.—Partie du lot 1677, quartier St-Antoine, terrain mesurant 43.3 x 137, vacant; vendue par Archibald W. Stevenson à Dame Mary Ann Findlay, épouse de William Henry Weir, prix \$9,310.

Rues Ste-Catherine et Aylmer.—Lot 1235, quartier St-Antoine, terrain mesurant 53.6 x 123.9 d'un côté et 132.3 de l'autre côté, maison en pierre à 3 étages, No. 2179 rue Ste-Catherine; vendu par la succession George Hamilton à Henry James Collin D. Morgan, prix \$22,100.

Rue St-Martin.—Partie des lots 359 et 360 quartier St-Antoine, terrain mesurant 18.10 x 102, cottage en brique No. 242 rue St-Martin; vendu par William Byrne à William Fournoy, prix 2825.

Rue Crescent.—Lot 1703-49 quartier St-Antoine, terrain mesurant 24.6 x 103.9 vacant; vendu par Mme Andrew Burns à Alexander W. Birme, prix \$1906.40.

Rue Durocher.—Lot 1850-5 quartier St-Antoine, terrain mesurant 21 x 72, cottage en pierre et brique No. 6 rue Durocher; vendu par Mme Edwin Cox à Dame Mary Ann Cecilia Murphy, épouse de Robert C. Wilkins, prix \$4,100.

Rue St-Jacques.—Lot 109 quartier St-Antoine, terrain mesurant 30 x 85, maison en bois et brique Nos. 1150, 1152 et 1154 rue St-Jacques; vendu par Jean-Baptiste Brouillet à Joseph Braham, prix \$3,800.

Quartier Ste-Anne

Rue du Collège.—Lot 1843, quartier Ste-Anne, terrain mesurant 28.3 x 150, maison Nos. 77 et 79 rue du Collège; vendu par William Masterman à John Thomas et William Price, prix \$5,750.

Rue Congrégation.—Le 5/6 indivis du lot 278, quartier Ste-Anne, terrain mesurant 45 x 90, maison No. 160 rue Congrégation; vendu par Margeret Dwyer et autres à William Montieith, prix \$1,700.

HOCHELAGA

Quartier St-Jean-Baptiste.

Rue St-Hippolyte.—Lot 177, quartier St-Jean-Baptiste, terrain mesurant 37.6 x 67, maison en bois, No. 513 rue Hippolyte; vendu par Alfred Brunel à George E. O. Corriveau, prix \$325.

Rue St-Hippolyte.—Lot 201, quartier St-Jean-Baptiste, terrain mesurant 48 x 66, maison en bois, Nos 595 et 597 rue St-Hippolyte; vendu par Mme J. B. L. Deslauriers, prix \$1,100.

Rue St-Denis.—Lot 15-517, quartier St-Jean-Baptiste, terrain mesurant 25 x 100, maison en pierre et brique, No. 586 rue St-Denis; vendu par Toussaint E. Deslauriers à Joseph Marcier, prix \$5,000.

Rue Rivard.—Lot 15-235 et 236, quartier St-Jean-Baptiste, terrain mesurant 20 x 70 chacun, vacants; vendu par Michel Laurent et autres, à Joseph Poulin, prix \$700.

Rue Berri.—Lot 15-137 et 138, quartier St-Jean-Baptiste, terrains mesurant 20 x 70, chacun, vendus par le shérif de

Montréal, à Michel Laurent et autres, prix \$600.

Rue Pantaléon.—Lot 15-1288 et partie de 1287, quartier St-Jean-Baptiste, terrain mesurant 25x64, No 27 rue Pantaléon; vendu par Pierre Dalmás, à Joseph d'Orléans, prix \$414.

Rue Mentana.—Lot 310-36 et 37 et partie de 10-35, terrain mesurant 64.9 x 94, vacants, vendus par Trofflé Durocher à Israël Charbonneau, prix \$1350.

Rue des Erables.—Lots 10-83, 84 et 86, quartier St-Jean-Baptiste, terrains mesurant 24 x 94 chacun, vacants, vendus par Mme Louis Dupuis, à Moïse Duplessis, prix \$600.

Quartier St. Gabriel.

Rue Centre.—Lot 3078 quartier St-Gabriel, terrain mesurant 45 x 100 vacant; vendu par Charles Sénécal à la Corporation du Collège de L'Assomption, prix \$500.

Rues Liverpool et de Paris.—Lot 3230-122 quartier, terrain mesurant 1800 pieds de superficie en triangle vacant, coin des rues Liverpool et de Paris; vendu par les Sœurs de la Congrégation à Georges Hayes, prix \$700.

Rue St-Henri.—Lot 3066 quartier St-Gabriel, terrain mesurant 45 x 100, maison en bois en arrière No. 15 rue Saint-Henri; vendu par le Séminaire de Montréal à Adolphe Benoit, prix \$750.

Rue St-Charles.—Lot 2783 rue St-Gabriel, terrain mesurant 45 x 100 vacant; vendu par le Rév. Ant. Giband à Alphonse Brossard, prix \$365.

Quartier Hochelaga

Rue Frontenac.—Lot 166-52 quartier Hochelaga, terrain mesurant 22 x 110 vacant; vendu par Benjamin Leclerc à Victor Allard et Edouard Leclerc, prix \$600.

Côte St Louis.

Rue Dufferin.—Lot 329-9 Côte St-Louis, terrain mesurant 25 x 80 vacant; vendu par Joseph D. Molson à Louis Thérien, prix \$150.

Mile-End.

Rue St-Dominique.—La 1/2 S. E. du lot 137-16 Mile-End, terrain mesurant 21.3 x 87.6 vacant; vendu par Charles B. Aubin à The Montreal Loan and Mortgage Co, prix \$300.

Rue Stuart.—Lot 137-227 Mile-End, terrain mesurant 42.06 x 73 vacant; vendu par Charles Latour à Patrick Kenna, prix \$400.

Ste-Cunégonde

Rue Quessel.—Lot 410, paroisse de Montréal, Ste-Cunégonde, terrain mesurant 28.2 x 75, maison en bois et brique, vendu par Joseph Villeneuve à François-Xavier Bessette, prix \$800.

St. Henri.

Rue St-Joseph.—Lot 1705-27 et 28, paroisse de Montréal, St-Henri, terrains mesurant 20 x 92 chacun, vacant, vendus par The Sun Life Assurance Co., à Xavier Dagenais, fils, prix \$500.

Rue Notre-Dame.—Lots 1931 à 1934, paroisse de Montréal, St-Henri, terrain mesurant ensemble 101 x 93.10, maisons en bois; vendus par le Crédit Foncier Franco Canada à Mme Veuve Frs Rhéaume, prix \$3000.

Rue St-Ferdinand.—Lot, 1862, paroisse de Montréal, St-Henri, terrain mesurant 39.4 x 73, maison en bois et brique; vendu par Onésime Brunet à Olivier Décaré, prix \$1000.

Rue St-Joseph.—Lot 1705-27 et 28, paroisse de Montréal, St-Henri, terrains mesurant 20 x 92 chacun, vacants; vendus par Frs X. Dagenais à The Montreal Loan & Mortgage Co, prix \$500.

Côte St Antoine

Rues Ste-Catherine et Avenue Greene.—Lots 355-a-1 et 355-8-1, Côte St-Antoine, terrain mesurant 12 de front 17 en arrière par 61.1 d'un côté et 59.3 de l'autre côté; vendu par la corporation du village à Francis McCall, prix \$370.

Rue Ste-Catherine.—Lots 355-a-2 et 355-8-2, Côte St-Antoine, terrain mesurant 44 x 69 d'un côté, et 55 de l'autre, vacant; vendu par la corporation du village à Mme Wm. Cooper, prix \$881.

Rue Ste-Catherine.—Lot 355-a-8, Côte St-Antoine, terrain mesurant 25 x 25.6 d'un côté et 23 de l'autre, vacant; vendu par la corporation du village à Joseph Usherwood, prix \$152.

Rue Ste-Catherine.—Lots 355-a-3 et 355-8-3, Côte St-Antoine, terrain mesurant 22 x 55 d'un côté et 53 de l'autre, vacant; vendu par le collège de la côte St-Antoine à Révérend Thomas Everett, prix \$594.

Rue Dorchester.—Lot 941-295, Côte St-Antoine, terrain mesurant 25 x 124.3 d'un côté et 125.10 de l'autre, vacant; vendu par Alexander C. Hutchinson à John Carr Griffin, prix \$1330.

Rue Dorchester.—Lot 941-295, Côte St-Antoine, terrain mesurant 25 x 124.3 d'un côté et 125.10 de l'autre; vendu par John Carr Griffin à Edmond Kirk Greene, prix \$1,330.

Verdum

Rue—Lot 3409, paroisse de Montréal, Verdum, terrain irrégulier; vendu par Mme Geo. Robinson et autres à Joseph Godin, prix \$2,500.

VENTE PAR ENCAN

Dans l'affaire de JULIEN MARTINEAU, failli.

STE-CUNÉGONDE. Rue Notre-Dame.—Lot 2380, paroisse de Montréal, Ste-Cunégonde, avec maison en brique à 3 étages et dépendances, No 3206 rue Notre-Dame.

Vente (sujette aux hypothèques) le lundi 29 avril 1889, à midi, au bureau de MM. Kent & Turcotte, 7 Place d'Armes, Montréal.

Dans l'affaire de MATHIEU & GAGNON, faillis.

MONTRÉAL. Rue Dorchester.—La 1/2 Nord Est du lot 413, quartier St Jacques; maison en brique à 2 étages et dépendances, No 356 rue Dorchester.

Vente (sujette aux hypothèques) vendredi, le 26 avril 1889, à midi, au bureau de MM. Kent & Turcotte, 7 Place d'Armes, Montréal.

VENTES PAR LE SHERIF

CRAMPS VS JACKSON

CÔTE ST-ANTOINE, Avenue Dolan.—Lot 220-33, de la paroisse de Montréal, Côte St-Antoine, terrain mesurant 50 x 135, maison en brique à 2 étages et dépendances.

Vente au bureau du shérif, à Montréal, le 24 avril 1889, à 10 heures a. m.

GEOFFRION VS LANGEVIN

SAINT-MARC.—1o. Une terre No. 499 du cadastre, contenant 3 arpents et 1 perche sur trente arpents, avec maison, grange et autres bâtisses.

2o. Une terre à bois, concession des quatorze, No. 415 du cadastre de la paroisse de St-Marc, contenant un arpent sur dix-huit, sans bâtisses.

STE-THÉODOSE.—Un terrain de 3 arpents sur 13 ou 14 de profondeur, faisant partie du No. 745 du cadastre de la paroisse de Verchères, dans la seconde concession du second ruisseau; sans bâtisses.

Vente à la porte de l'église de St-Marc le 24 avril, à 10 heures a. m. et à la porte de l'église de Ste-Théodosie le même jour à 2 heures p. m.

POIRIER VS. DRABANT.

ST-POLYCARPE.—Un emplacement No. 322 du cadastre du village de St-Polycarpe contenant 60 x 100, avec maison, remise et autres dépendances.

Vente à la porte de l'église de St-Polycarpe le 24 avril, à 11 heures a. m.

PROPRIETES A VENDRE

A VENTE PRIVÉE

PAR, GEO. PARÉ & CIE.

Agents d'immeubles et de placements. No. 15 rue St Jacques.

Rue St Laurent 2 magasins
Rue Rachel, 425; maison en brique 2 étages.

Rue Mitcheson No. 2, cottage en briques. Terrain, 25 x 122.

Lots vacants, Rue St Denis, Mitcheson, St Urbain, St Jean-Baptiste et Marie-Anne.

\$35,000.00 à prêter sur hypothèque.

LUMIERE ELECTRIQUE, INCANDESCENTE EDISON.

Pour l'éclairage des Maisons, des Manufactures ou des Rues, par des appareils isolés ou des stations centrales. N. B.—L'usage de toute autre forme de lampe incandescente est un empiètement sur les patentes d'Edison et ces empiètements seront traités en conséquence.

M. D. BARR, & Cie.

Agents pour le Canada,

726 RUE CRAIG, MONTREAL.

9 novembre 1888, la.

T. Frenette

FABRICANT DE

COFFRE-FORTS,

PORTES DE VOUTES,

GRILLAGES EN FER,

Assortiment complet toujours en mains. Réparations faites à bref délai et à prix réduits.

377 rue Craig, Montréal

Entre les rues Saugouin et St Denis

HARDY et VIOLLETTI

Marchands et Importateurs de

MUSIQUE ET D'INSTRUMENTS

Seuls agents au Canada de la célèbre maison

C. MAHILLON, de Londres et Bruxelles

Fournisseur des armées et des conservatoires.

Publications musicales pour Piano, Orchestre et de Symphonie, Harmonie et Fanfare.

Méthodes, Solos pour différents instruments etc., etc.

1615 RUE NOTRE-DAME 1615

(2e porte à l'Ouest de la rue St-Gabriel.)

MONTREAL.

M. Violletti se charge des réparations de tous genres. Catalogues adressés sur demande.

G. BERLINGUET

Entrepreneur Sculpteur

288 Rue Craig, MONTREAL

Se charge de toutes espèces de travaux en Sculpture, Décors pour Eglises, Autels, Chaires, Edifices, etc. Spécialité de Poteaux d'Escaliers. Modèles pour le Plâtre et la Fonte exécutés à court délai.

23 mars 1888.

La Banque du Peuple

FONDÉE EN 1835.

CAPITAL - - - - - 1,200,000
RESERVE - - - - - 300,000

JACQUES GRENIER, écrivain, président.
J. S. BOUSQUET, écrivain, caissier.

SUCCURSALE:

Québec, basse-ville, P. B. Dumoulin, gérant.
St-Roch, Nap. Lavoie, gérant.
Trois-Rivières, P. E. Panneton, gérant.
Saint-Jean, Ph. Beaudoin, gérant.
Saint-Jérôme, J. A. Théberge, gérant.
Saint-Rémi, C. Bédard, gérant.

CORRESPONDANTS:

Londres, Ang., MM. Glyn, Mills, Currie
The Alliance Bank (limited).
New-York, The National B'k of the Republic

LA BANQUE JACQUES-CARTIER

Bureau principal, Montréal.

CAPITAL PAYÉ - - - - - \$500,000
RESERVE - - - - - 140,000

DIRECTEURS:

Alph. Desjardins, M.P., président.
A. S. Hamelin, vice-président.
John L. Cassidy, Lucien Huot.
A. L. de Martigny.

Bureau principal:

A. de Martigny, directeur-gérant.
D. W. Brunet, assistant-gérant.
R. St Germain, inspecteur.

Agences:

Beauharnois, H. Dorion, gérant
Drummondville, J. E. Girouard, gérant
Fraserville, J. F. Pelland, gérant
Plessisville, Chèvrefeils et Lacerte, gérant
St Sauveur, Québec, N. Dion, gérant
St Hyacinthe, A. Lévesque, gérant
St-Simon, D. Denis, gérant
Valleyfield, L. de Martigny, gérant
Victoriaville, A. Marchand, gérant
Ste Cunégonde, Mont. G. N. Ducharme, gér.
St Jean Baptiste, L. G. Lacasse, gérant
Rue Ontario, C. H. Guimond, gér.
Corresp. à Londres, Glyn, Mills, Currie & Co.
à Paris, Crédit Lyonnais.
à New-York, Nat. Bk. of Republic.

Banque Ville-Marie

BUREAU PRINCIPAL, MONTREAL.

Capital souscrit - - - - - \$500,000

DIRECTEURS:

W. WEIR, prés., J. G. DAVIE, vice-prés.
W. STRACHAN, GODF. WEIR et U. GARAND.
UBALDE GARAND, caissier.

SUCCURSALES:

Berthier, Hull, Lachute, Louiseville, Nicolet, St. Césaire, St. Jérôme.

Département de l'Épargne:

Bureau Principal, Hochelaga et Pointe St. Charles, Montréal.

Agents à New-York:

The National Bank of the Republic.

Banque d'Hochelaga

Capital versé - - - - - \$710,100
Réserve - - - - - 100,000

F. X. St Charles, président.

M. Laurent, vice-président.

R. Bickerdike, C. P. Hébert, J. O. Lajrentière, Directeurs.

M. J. A. Prendergast, caissier.

Bureau Principal - - - - - MONTREAL

Succursales Gérants:
Trois-Rivières H. N. Boire
Joliette J. H. Ostigny
Sorel A. A. Larocque
Valleyfield S. Fortier
Abattoirs de l'Est
Vankleek Hill, Ont. Wm. Ferguson

Correspondants:

Londres, Ang., The Clydesdale Bank, limited
Paris, France, Le Crédit Lyonnais.
New-York, The National Park Bank.
Boston, The Maverick National Bank.

Collectons dans tout le Canada aux taux les plus bas.

Emet des crédits commerciaux et des lettres circulaires pour les voyageurs, payables dans toutes les parties du monde.

La Banque Nationale

Bureau Principal: QUEBEC.

Capital payé - - - - - \$1,200,000
Hon. Isidore Thibaudau, président.
Frs. Kirouac, écrivain, vice-président.

DIRECTEURS:

Théop. LeDroit, écrivain. E. W. Mt, écrivain.
Aug. Gaboury, écrivain. L. Bilodeau, écrivain.
Ant. Painchaud, écrivain. N. Matte, insp.
P. LaRance, caissier.

Succursale de Montréal: A. Brunet, gérant.
Succursale d'Ottawa: C. H. Carrière, gérant.
Succursale de Sherbrooke: P. J. Basin, gérant.

Agent en Angleterre:

The National Bank of Scotland, Londres.
A Paris, France: MM. Grunbaum Fr. & Cie
Aux Etats Unis, New-York: The National Bank of the Republic, N.Y., The National Revere Bank, Boston.

A Terre-neuve: The Commercial Bank of Newfoundland.

P. Ontario—The Bank of Toronto.
The Bank of N. B.
The Merch. Bk. of Halifax.
Bank of Montreal.

Au Canada: P. Mar. Manitoba—Union Bk. of Lower Can

(ETABLISSEMENT EN 1889)
Miller Bros. et Mitchell

FABRICANTS

d'Appareils Ascenseurs
DE TOUTES SORTES.

— LES MEILLEURS —

Ascenseurs de Sureté
A la main, à vapeur ou par pouvoir hydraulique.

Pour Hôtels, Entrepôts, Magasins, Manufactures, etc.

ELEVATEURS pour résidences privées.
ELEVATEURS A PLATEAUX faits d'après les méthodes les plus sûres et les plus améliorées.

ENGINS A ELEVER pour les mines, les carrières, etc., simples de forme et condensés, absolument durables.

GRUES à la main ou à la vapeur, d'après les derniers modèles, pour les carrières et pour les constructeurs.

Demandez prix et descriptions à

MILLER BRO. & MITCHELL

18 mai 1888—1a

CHAS. CLAVETTE

FABRICANT DE

Corniches EN Toile Galvanisée

Couvreur, Plombier, Poseur d'Appareils à Vapeur, Gaz, etc.

329 et 329 1/2 rue St-Laurent
MONTREAL.

La Société ci-devant existant sous le nom de Clavette & Giguère ayant été dissoute le 16 octobre 1888, M. Chas. Clavette est seul autorisé à recevoir le paiement des comptes dus à la dite Société le 2 novembre 1888.

Spécialités bien connues et en bonne demande

Castor-Fluid de Gray

Une huile délicate pour les cheveux.

SAPONACEOUS DENTIFRICE DE GRAY

Poudre dentaire antiseptique.

DENTAL PEARLINE DE GRAY

Dentifrice liquide, très rafraichissant.

Choralyne de GRAY

Pour le mal aux dents.

Les pharmaciens et droguistes pourront s'approvisionner dans toutes les maisons de gros de Montréal.

Seul fabricant.

HENRY R. GRAY, Chimiste, 144 St. Laurent, Montréal.

J. D. BAKER

No. 6 rue Hermine
MONTREAL

Dessinateur, Modeleur et Manufacturier d'Ornements en Plâtre pour Plafonds, Murailles, etc., etc.

Estimations fournies. PRIX MODÉRÉS.
2 mars 1888.

PLANTE & DUBUC

Entrepreneurs-Maçons

ELIÉ PLANTE. ARTHUR DUBUC.

SPECIALITE

D'Edifices Publics, Eglises, Usines, etc

312 rue des Allemands

J. A. GRENIER

ARPENITEUR et INGENIEUR CIVIL, SOLLICITEUR DE PATENTES.

Bureau: 181, Rue St-Jacques
MONTREAL

JOSEPH COTE

CONSTRUCTEUR

Entreprnd la construction et les réparations de maisons, de tous genres et à des prix modérés.

DIX-NEUF ANS D'EXPERIENCE

Nos 138 1/2 et 140 RUE CHAMPLAIN
MONTREAL.

9 novembre 18 8, a.

FÉLIX BOISMENU

Arbitrages, Evaluations

BUREAU:

No 85, RUE SAINT-JACQUES

Résidence: 301 RUE ST-HUBERT.

Chas. Desmarteau

COMPTABLE

AUDITEUR ET COMMISSAIRE

1608, RUE NOTRE-DAME

MONTREAL.

Spécialité Règlement des affaires de commerce

Marbrerie Canadienne

Autels et Fonts-baptismaux.

Granit, Marbre et Pierre de toutes sortes. Monuments Funéraires en tous genres.

Riches Devants de Cheminées. En Marbre de Couleur importés d'Europe. Carrelage en Marbre et Mosaïque, etc.

CINTRAT & McNEIL

MARBRIERS-SCULPTEURS

205, rue de la Montagne, coin de la rue Osborne, Montréal.

N. B.—Prière aux intéressés de passer à notre magasin avant d'acheter ailleurs.

Pierre Hemond & Fils

Manufacturiers de Chaussures

No. 220 rue St-Paul

Constamment en mains un assortiment complet de Chaussures de tous genres, pour hommes, femmes, filles et enfants, à des prix extrêmement réduits.

Aussi—Seuls propriétaires de la célèbre bottine JUBILÉ si avantageusement connue du public par son élégance et sa durabilité.

HEMOND'S FRENCH DRESSING est le plus populaire dans toute la Puissance.

Une visite à nos ateliers est respectueusement sollicitée avant de placer vos commandes ailleurs.
10 mai 1888—1a

Gazette des Campagnes

Journal du cultivateur et du colon, fondé en 1861, publié à Sainte-Anne de la Pocatière, comté de Kamouraska, P.Q. par FIRMIN H. PROULX.

Paraît tous les jeudis, abonnement, un an \$1

Les fabricants d'instruments d'agriculture et les marchands trouveront très avantageux d'annoncer dans ce journal spécialement consacré aux intérêts des cultivateurs.

Société Vinicole

298 rue Dorchester
MONTREAL.

Importation et production de VINS ET EAUX-DE-VIE.

Vins blancs et rouges, Claret, Sauternes, Porto, Sherry, depuis \$1 le gallon au quart Claret ou Sherry \$3 la douzaine de bouteilles assorties. Un gallon échantillon pour \$1.20 livré à domicile en ville.

NOS PRIX COURANTS

BOIS DE SERVICE

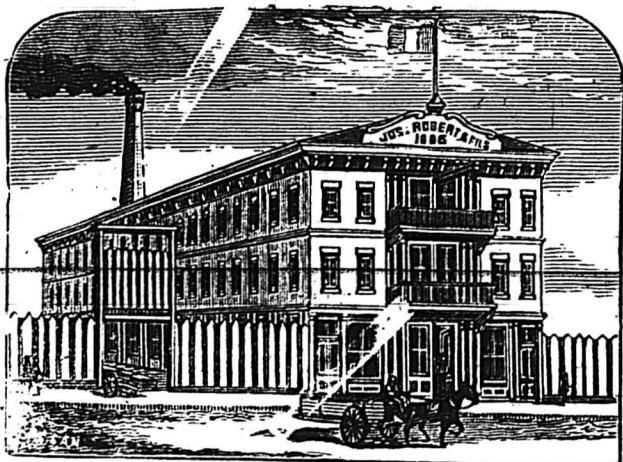
Pin.					
1 pouce strip shipping cull,	6 à 16 pieds,	le M.	\$11 00	00 00
1, 1½ et 2 pces.	"	"	12 00	00 00
1 pouce shipping cull sidings	"	"	15 00	00 00
1, 1½ et 2 pces.	"	"	00 00	18 00
1 pouce qualité marchande	"	"	20 00	30 00
1, 1½ et 2 pces.	"	"	25 00	35 00
1 pouce mill cull, strip, etc.	"	"	8 00	00 00
1, 1½ et 2 pces.	"	"	10 00	00 00
1 pouce mill cull sidings	"	"	10 00	11 00
1, 1½ et 2 pces.	"	"	11 00	12 00
3 pouces mill cull	"	"	8 00	10 00
" bois clair 1er qualité	"	"	6 00	00 00
<i>Epinette.</i>					
1 pouce cull	5 à 9 pouces	"	9 00	10 00
1, 1½ et 2 pces.	"	"	10 00	11 00
3 pouces mill cull,	"	"	9 00	10 00
1, 1½, 1½ et 2 pces. qualité march.	"	"	12 50	13 50
<i>Pruche</i>					
2 et 3 pouces	"	"	9 00	10 00
Colombages en pin, 2 x 3, 3 x 3 et 3 x 4—aux chars	"	"	10 00	11 00
Lattes—1ère qualité	"	"	1 70	00 00
2e	"	"	1 40	00 00
Bardeaux pin XXX	16 pouces	"	2 90	00 00
" XX	"	"	2 40	02 50
" X	"	"	1 50	00 00
" 1ère qualité	18 pouces	"	3 00	00 00
2e	"	"	1 75	00 00
Bardeaux cèdre XXX	16 pouces	"	2 90	00 00
" XX	"	"	2 40	02 50
" X	"	"	1 50	00 00
Bardeaux pruche marchande	"	"	2 00	00 00
<i>Charpente en pin</i>					
de 16 à 24 pieds—3 x 6 à 3 x 11	"	"	16 00	00 00
de 25 à 30 " " " "	"	"	18 00	00 00
de 31 à 35 " " " "	"	"	21 00	00 00
de 16 à 24 " —3 x 12 à 3 x 14	"	"	18 00	00 00
de 25 à 30 " " " "	"	"	20 00	00 00
de 31 à 35 " " " "	"	"	22 00	00 00
<i>Bois carré—pin</i>					
de 16 à 24 pieds—de 5 à 11 pouces carré	"	"	17 00	00 00
de 25 à 30 " " " "	"	"	19 00	00 00
de 31 à 25 " " " "	"	"	21 00	00 00
de 16 à 24 " —de 12 à 14 pouces carré	"	"	19 00	00 00
de 25 à 30 " " " "	"	"	21 00	00 00
de 31 à 35 " " " "	"	"	23 00	00 00
<i>Charpente en pruche</i>					
de 17 à 30 pieds jusqu'à 12 pouces	"	"	15 00	00 00
Charpente en épinette	"	"	18 00	00 00
" en épinette rouge	"	"	25 00	30 00

BOIS DURS

Acajou de 1 à 3 pouces	le pied	22 à 24
Cèdre rouge ½ pouce	"	10 à 12
Noyer noir 1 à 4 pouces	"	10 à 14c
Noyer noir 6 x 6, 7 x 7, 8 x 8	"	12 à 13c
Cerisier 1 à 4 pouces	"	8 à 10c
Frêne 1 à 3 pouces	le M.	21 00 à 22 00
Merisier 1 à 4 pouces	"	20 00 à 25 00
Merisier 5 x 8, 6 x 6, 7 x 7, 8 x 8	"	20 00 à 25 00
Erable 1 à 2 pouces	"	25 00 à 30 00
Orme 1 à 3 pouces	"	20 00 à 25 00
Noyer tendre 1 à 2 pouces	"	25 00 à 30 00
Cotonnier 1 à 4 pouces	"	40 00 à 45 00
Bois blanc 1 à 4 pouces	"	18 00 à 22 00
Chêne 1 à 2 pouces rouge	"	20 00 à 25 00
" " blanc	"	40 00 à 45 00
<i>Plaquage (veneers):</i>			
Uni,	par 100 pieds	90 à 1 00
Français,	la feuille	15 à 25c
Américain,	"	15 à 18c
Erable piqué,	le pied	00 à 5c
Noyer noir ondulé,	"	05 à 5c
Acajou (mahogany)	"	05 à 10c

Jos. ROBERT & FILS

Bureau Principal : 107 CHEMIN PAPINEAU



Usine et Clos : 93 à 133, CHEMIN PAPINEAU,

TELEPHONE No. 879 B.

MONTREAL

Marchands de Bois de Sciage, Madriers, Colombages, Lattes, Bardeaux, etc., etc.

Manufacturiers de Portes, Chassis, Jalousies, Moulures, Décorations, Tourneages, etc.

James Shearer Shearer & Brown

MANUFACTURIER DE
PORTES, CHASSIS, JALOUSIES, MOULURES

ET MARCHAND DE TOUTES SORTES DE
Bois de Service, brute et blanchi et passé à la chaudière, Lattes, Bardeaux, Clapboards, etc.

172 Rue Shearer

MONTREAL
30 mars 1888—1a

MANUFACTURIERS DE
BOIS DE CHARPENTE

EN
Pin, Pruche, Epinette blanche et rouge, Chêne, Cèdre, etc.

119 Rue Shearer

MONTREAL
30 mars 1888—1a

BOURGOUIN & THIBAUT
MARCHANDS DE BOIS

COURS AU BASSIN DU CANAL.
Bureau : coin des rues St-Jacques et Lusignan

MONTREAL.
Scieies à Vapeur à Wendover, Ont.
TELEPHONE 1124.

STATE & BANNAN

Plombiers et Hygienistes pratiques, Poseurs d'Appareils à Gaz et à Vapeur
103 RUE BLEURY, MONTREAL.

Appareils de Chauffage | Fournaies à air chaud | Appareils hygieniques
Vapeur et eau chaude. | Doublures pour Poêles | Egouts en fonte, etc.
Tuyaux d'Egouts en Grès, Appareils de Ventilation.
Couvertures en Ardoise, Métal ou Gravois.

10 août 1888.
Dupré Freres
MARCHANDS DE
Bois de Sciage et de Charpente
834 RUE STE-CATHERINE
Près de la rue Fullum - Montréal.

Toujours en main :—Pin, Epinette, Pruche
Bois blanc, Bois embouté de toute épaisseur, Bardeaux acés et fendus, Lattes, Moulures et Bois de Charpente.
27 avril 1888—1a

JOSEPH PAQUETTE
MANUFACTURIER DE
Portes, Chassis, Jalousies, Architraves
Moulures de tous genres, et toute espèce de travaux à la pièce
Bureau : 286, rue Craig
Fabrique : 12 à 22, RUE PERTHUIS
MONTREAL.

RICHARD READY
Marchand de Bois de Service
BOIS DURS ET MOUS
BUBEAU ET CLOS :
154 rue St. Constant
TELEPHONE No. 1553 MONTREAL
24 février 1888—1a

A. HURTEAU & FRERE
MARCHANDS DE
BOIS DE SCIAGE
92, rue Sanguinet
MONTREAL

CLOS : Coin des rues Sanguinet
Dorchester
TÉLÉPHONE No 106.

BASSIN WELLINGTON
En face des bureaux du Grand Tronc.
Téléphone No 1404.

T. Prefontaine

MARCHAND DE
Bois de sciage
ET MANUFACTURIER DE

Portes, Chassis, Moulures,
ETC., ETC.
Coin des rues Vinet et Canal,
MONTREAL.

Cours Populaires de Peinture
DU SAMEDI
Professeur : RENÉ QUENTIN.
De 10 h. à 12 h. du matin pour les demoiselles
et de 2 h. à 4 h. après-midi pour les jeunes
gens. Prix : 1 piastre par 4 leçons.
76, rue des Allemands.

Bois de Sciage
ET DE
Charpente
Téléphone
1033A
D. PARIZEAU
BUREAU PRINCIPAL
Coin des Rues
Craig et St-Denis
En face du Carré Viger
SCIERIE DE MONTREAL

197 rue St-Patrice, Ecluses St-Gabriel.
JOHN OSTELL
FONDEE EN 1801
Marchand de Bois de Sciage et Fabricant de
Portes, Chassis, Corniches, Plinthes,
Moulures, Meubles, Madriers,
Planches, Colombages, etc.
Un grand assortiment de Bois Durs, Hêtre
Frêne, Cerisier, Orme, etc.
1er avril 1888—1a

NOS PRIX COURANTS

MÉTAUX.

Table listing various metal prices including Cuivre, Etain, Plomb, Acier, and Fer en barres with columns for quantity and price.

Table listing prices for 2me qualité, Meches de tarière, Tarières, Vis, and Boulons.

Table listing prices for TÔLE (Noire, Galvanisée, Etamée) and Ferblanc (Coke I C, Charbon de bois).

Table listing prices for TUYAUX (Tuyaux en grès, Coudes ronds, Tuyaux de réduction) and Connection simple carrée.

Table listing prices for Connection double, Syphon, Tuyaux à cheminée, and Ciments (Ciment de Portland, Romain, de Québec).

Table listing prices for PLÂTRE POUR LA TERRE (Plâtre par 5 brls, 10 brls et plus) and BRIQUES (De Montréal, Du Bord de l'eau, Réfractaires).

Table listing prices for PEINTURES (Blanc de plomb pur, Rouge de Paris, Rouge de Venise, Ocre jaune, Blanc de Céruse, Huile de lin crue, Ess. de Térébenthine) and Papier goudronné.

Table listing prices for VERRES À VITRES (United, 14 x 25, 26 x 40, 41 x 50, 51 x 60, 61 x 70, 71 x 80, 81 x 85, 86 x 90, 91 x 95, 96 x 100).

Appareils de Chauffage à EAU Chaude et à VAPEUR

Advertisement for heating equipment including 'Tout ouvrage de Gaz ET DE PLOMBERIE' and 'L'ASSOCIATION Hydro-Calorique' with an image of a boiler.

Advertisement for E. D. COLLERET, IMPORTATEUR DE TUYAUX D'EGOUTS ET DE DRAINAGE, with an image of a pipe fitting.

Advertisement for W. & F. P. CURRIE & CO., 100 Grey Nun Street, MONTREAL, Importers of Drain Pipes, Portland Cement, Chimney Tops, etc.

Advertisement for JEAN LETOURNEUX (Fils de O. H. LeTourneux), IMPORTATIONS GÉNÉRALES, with an image of a hammer and nails.

Advertisement for J. T. LETOURNEUX, IMPORTATEUR DE Peinture, Huile, Vernis, Mastic, Verres à Vitres, etc., with an image of a paint can.

Advertisement for FAUCHER & FILS, IMPORTATEURS DE Fournitures pour Carrossiers et Forgerons, etc., with an image of a hammer.

Advertisement for LeTourneux Fils & Cie, Marchands Ferronniers, ENSEIGNE DE L'ENCLUME, 261, 263 & 265 RUE ST-PAUL, MONTREAL.

Advertisement for A. BREMNER, Coin de la Rue Lagachetière, No. 50 rue Bleury, with an image of a pipe fitting.

**M. FERIAUX
DE CONSTRUCTION**

Bois de construction.—La demande aux clos et aux scieries de la ville indique une amélioration sensible; on espère que le mois d'avril sera plus actif cette année que l'année dernière, et bien que les contrats accordés ne soient pas encore nombreux on espère que, au mois de mai, les entrepreneurs auront assez d'ouvrage pour employer tous leurs ouvriers.

Quant aux prix des clos ils sont fermes, mais sans changement dans les chiffres. Les scieries d'Ottawa ont bien haussé les cours de \$1 à \$2 par mille pieds cet hiver, mais nos marchands ont peu acheté de stocks à ces prix, et ne les ont payé que pour quelques sortes dont ils avaient un besoin immédiat. Il y a eu peu d'achats en spéculation, mais le marché local est assez bien approvisionné, et, tant que dureront les hauts prix actuels, on fera face à la demande par le vieux stock jusqu'à ce qu'il soit épuisé.

Brique, ciment etc.—La brique de Montréal reste cotée aux mêmes prix. Il arrive peu de chars, du Haut-Canada, des briques passablement mêlées, mais parmi lesquelles on peut faire un bon choix de brique de front, et qui se vendent \$10, le mille livrées à pied d'œuvre.

Les ciments, les tuyaux d'égoût, le plâtre, le sable et la chaux sont sans changement. M. Limoges, chauffournier, donne avis dans les journaux qu'il a transporté ses fours à chaux dans le quartier Ste Marie.

Ferronnerie et quincaillerie.—Le clou coupé reste dans la même situation que la semaine dernière; la plupart des maisons vendent à \$2.50, mais les récalcitrants continuent à le coter \$2.45. Les venées sont nombreuses, à ces bas prix.

La hausse que nous signalions en Angleterre sur la ferronnerie s'est étendue jusqu'ici, et la tole noire est cotée aujourd'hui en hausse de 10 à 15c la boîte. Le fer blanc, le fer en barre etc, sont sans variation pour le moment, mais en bonne disposition pour profiter du moindre de la demande pour hausser.

Huiles, essences, peintures, etc.—Nous n'avons rien à signaler sur les huiles de poisson, si ce n'est qu'elles sont assez rares sur place et qu'elles ont une tendance assez marquée à la hausse et que la faiblesse actuelle de la demande empêche de réaliser pour le moment.

L'huile de lin est ferme en Angleterre et sans changement ici.

La térébenthine est en baisse, la nouvelle importation étant arrivée sur le marché; on a vendu d'abord 75c le gallon au quart, puis 73, et enfin nous avons connaissance d'un lot de 4 à 5 barils offert à 71½c. Au détail le prix a aussi baissé et on vend au gallon, de 75c à 80c.

PERMIS DE CONSTRUIRE

42.—Quartier St Jacques, No. 382 rue St Hubert. Une maison à 3 étages, 2 logements 26 x 38, murs en pierre et brique, couverture plate en composition. Propriétaire O. H. Massicotte; coût probable \$4000.

43.—Quartier St Jean-Baptiste, rue Rachel près la rue des Erables. Une maison à 2 étages, 1 magasin et logement; 22 x 24, murs en bois et brique, couverture platé en métal. Propriétaire Ulric Chamberland; coût probable \$1,200.

44.—Quartier St-Antoine, carré Richmond, une maison à 4 étages, deux logements, 24 x 40, murs en pierre et brique, couverture plate et mansarde en ciment Sparham et ardoise. Propriétaires, Wm. Hood & Son; coût probable, \$4,500.

A. DEMERS

A. THÉRIEN

C. BRUNET

Drrapeau, Savignac & Cie

Ferblantiers, Plombiers

Couvreurs, Poseurs d'appareils à l'Eau Chaude

Marchands de Quincaillerie, &c, &c.

M. Savignac, quoique retiré des affaires, continuera à diriger la maison et à aider les nouveaux associés de ses conseils et de son expérience.

Les COUVERTURES en FEUTRE

(TROIS EPAISSEURS) posées par

TOWLE & MICHAUD

Et peinturés avec leur célèbre Peinture à l'épreuve du feu et de l'eau, sont garantis pour dix ans.

Ce mode de Couvertures augmente tous les jours, il est considéré comme le plus économique, le plus durable et spécialement adapté à notre climat.



Tous ceux qui ont fait poser de ces Toits ou qui se sont servis de la célèbre Peinture "VICTORIA" pour les Toits les recommandent hautement.

Les soussignés ne se servent que du célèbre Feutre (3 épaisseurs) de T. NEW, de New-York, et qui après avoir été saturé et préparé par eux en font le matériel à couverture le plus avantageux comme le plus économique.

TOWLE & MICHAUD, Couvreurs et fabricants de la Peinture à Couverture "Victoria," à l'épreuve de l'eau et du feu.

Les toits plats ou inclinés que nous couvrons en Feutre de laine et peinturons avec notre Peinture Victoria, sont garantis pour dix ans. Notre Peinture Victoria est supérieure à toute autre pour les Couvertures en ferblanc, en tôle et en bardeaux. Elle ne s'écaille pas, rends les toits imperméables, n'est pas affectée par le froid ou la chaleur et est la plus économique.

BUREAU: No. 767 RUE CRAIG
TELEPHON 1018

Fabrique: 220 Avenue Delorimier
MONTREAL.

O. ROLLIN & CIE

IMPORTATEURS DE

Quincaillerie, Coutellerie, Ferronnerie, Outils de Menuisiers.

PEINTURES, HUILES, VERNIS, VERRES A VITRES.

Spécialité de Fournitures pour les Entrepreneurs, etc, etc, etc.

1544, Rue Ste-Catherine, Montréal.

PAUZE et LAMOUCHE

PEINTRES-DECORATEURS

Peintres de Maisons, d'Enseignes, Imitateurs, Tapissiers, Blanchisseurs, Vitriers, etc.

1734 rue Ste-Catherine
MONTREAL

Une attention spéciale sera donnée à tous les ouvrages ci-haut mentionnés
20 avril 1888—1a

A. Labossiere & Guimet

PEINTRES-DECORATEURS

Exécutent avec promptitude toutes les commandes en

PEINTURE ET DECORATION de maisons, d'enseignes, imitations, posage de tapisserie, vitres, etc.

1076 rue St-Laurent, Montreal
7 septembre 1888—1a

O. M. LAVOIE

Peintre-Décorateur

Peintre de Maisons, d'Enseignes, de Rideaux, de Chassis, Imitations de Faux Bois en tout genre, Tapissier, Vitrier, etc.

1631 rue Notre-Dame
Téléphone 1238. MONTREAL
9 mars 1888.

L. N. DENIS

PEINTRE ET DECORATEUR

319, rue St-Laurent.

Assortiment complet de

Peintures,
Tapisseries,
Ferronneries,
etc., etc.

ARCHITECTES

TELEPHONE 696 | ELEVATEUR
Boite Bureau de Poste 1414.

Perrault & Mesnard
ARCHITECTES

11-14 Côte de la Place d'Armes

M. PERRAULT | A. MESNARD
Téléphone privé, 1650.

J. Alcide CHAUSSÉ

ARCHITECTE

155, RUE SHAW, MONTREAL
Résidences une spécialité.

J. B. Resther & Fils

ARCHITECTES

61, RUE ST-JACQUES,
MONTREAL.

22 nov 1887—1a

J. EMILE VANIER

(Ancien élève de l'Ecole Polytechnique)

Ingénieur Civil et Arpenteur

61, rue St. Jacques

Se charge de plans de ponts, aqueducs, égouts, de tracés de chemins de fer et routes d'arpentages publics et particuliers, de demandes de brevets d'invention, etc.
TELEPHONE No. 1800.

Daoust & Gendron

Architectes

No 15, RUE SAINT-JACQUES
MONTREAL.

1 déc. 87—1a

JOS. A. MERCIER
ARCHITECTE

Spécialité pour Mesurage et Evaluation
1778, RUE STE-CATHERINE.

J. H. BARNARD
ARCHITECTE

GLENORA BUILDING

No. 1886 Rue NOTRE-DAME,
MONTREAL.

Elevateur: 3e plancher, chambres 4 et 6.
18 août 1888—1a

LECLAIR & THOMAS

Arpenteurs, Ingénieurs Civils
et Architectes

Se chargent d'Arpentages publics et privés, Confection de Cadastres et Livres de Renvol, Chemins de Fer, Aqueducs, Egoûts, Brevets d'Invention et Marques de Commerce, etc.

62 Rue St-Jacques
MONTREAL.

J. H. LE LAIR, A. THOMAS,
Arp. Prop. Ing. Civil gr. de l'Ecole Polyt.
9 novembre 1888—1a

P. N. PICARD

ARCHITECTE

Résidences Privées une spécialité.

No. 1613, rue Notre-Dame
MONTREAL

ENTREPRENEURS

PIERRE DIDIER

ENTREPRENEUR

CHARPENTIER ET MENUISIER
No. 96 rue Cherrier, Montréal

Félix Ménard & Cie.,
Entrepreneurs Sculpteurs et Modeleurs

No. 27, rue Vitre,
MONTREAL

Spécialités de Travaux d'Eglise comme Autels, Chaires, etc. Modèles pour la Fonte et le Plâtre, etc.

Adresse Postale: P.O. Box 1780 AGENCE GRATUITE POUR L'EXPOSITION UNIVERSELLE DE PARIS EN 1889 MEDAILLES AUX EXPOSITIONS

MONTREAL.

BUREAU :

Canada: Montréal, 16 rue de Bresolles.
France: Paris, 12 Place Vendôme.
Belgique: Liège, rue de l'Évêché.

E. L. de la VALLEE & CIE

Ingénieurs Civils et Contracteurs

Fournitures Métalliques et Travaux Publics

16 RUE DE BRESOLLES, MONTREAL.

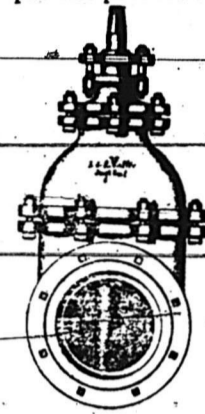
SEULE AGENCE AU CANADA :

Des établissements Call. de Paris; de la Cie. Gle des Conduites d'Eau de la Sté Franco-Belge de Travaux Publics; des Usines à Fer de Sclessin; de la Bolton Iron and Steel Co.; des Aciéries d'Angleur; des Laminiers d'Hadmont (Nord); Glendfield Co., de Glasgow; du Syndicat des Industriels Liégeois; du Comptoir Ardennais d'Exportation, etc., etc.

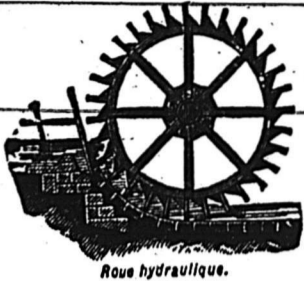
LISTE DE PRIX.

AVRIL 1889.

La Maison tient à la disposition de MM. les Maires les certificats obtenus par elle pour les travaux exécutés dans de nombreuses villes de France, du Canada, etc. Elle accordera aux corporations les plus grandes facilités de paiement.



ANALYSE ET ACHAT
DE MINERAIS DE
CUIVRE FER, ETC.
DE PHOSPHATES



Roue hydraulique.

FERS ET ACIERS LAMINES

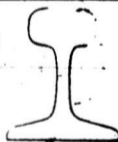
F. O. B. ANVERS OU LE HAVRE

FERS (SCLESSIN).

ACIER.

Aciers étant de lère qualité, nous pouvons garantir les essais (ce qui est rarement offert)	FERS (SCLESSIN).		ACIER.	
	Longueurs.	Prix de la tonne de 2240 lbs.	Longueurs.	Prix de la tonne de 2240 lbs.
	Poutrelles ailes étroites. Joists narrow flanges. 35 ft.		30 ft.	
	Poutrelles larges ailes. Joists wide flanges. 35 ft.	DEMANDE	30 ft.	DEMANDE
	Profils en Channels. 30 ft.	PRIX SUR	25 ft.	PRIX SUR
	Tés. Tea. 16 1/2 ft.		20 ft.	
	Cornières. Angle. 26 ft.		25 ft.	

Rails d'Acier et de Fer et toutes fournitures pour Chemins de Fer
PRIX SUR DEMANDE.



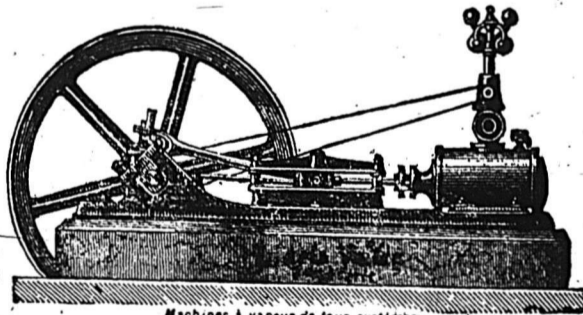
Chemins de Fer Portatifs pour mines, exploitations agricoles, colonisation, etc., à des prix défiant la concurrence (Système breveté et garanti.)

POLES DE FER..... Prix sur demande
POLES D'ACIER..... " Sur demande

Chaudières tubulaires - Système Terme et Deharbe garanties inexplosibles.

Ces Chaudières qui viennent d'obtenir les plus hautes récompenses sont des plus économiques et des plus simples.

Envoi du prospectus



Machines à vapeur de tous systèmes.

Articles du Comptoir Ardennais D'EXPORTATION

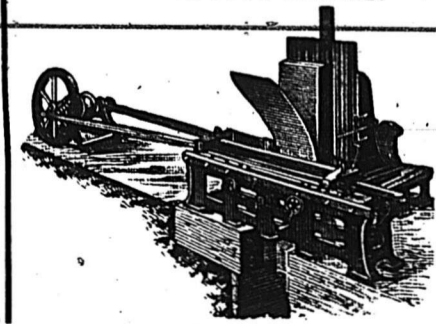
(Demandez l'album spécial.)

Ferronnerie de Bâtiment, Ferronneries diverses, Boulonneries, Plates artistiques de Bâtiment, Ustensiles en Fer Battu, Taillanderie, Brosserie et Quincaillerie en général.

Voir les échantillons de 11 hrs. à 3 hrs.

16 RUE DE BRESOLLES.

MATERIEL INDUSTRIEL ET MACHINES OUTILS DE TOUS GENRES.



Avis Important

Notre Sieur L. de la Vallée, M. S. I. C. de P., devant se rendre en Europe à la fin de ce mois, nous prions nos clients de vouloir bien nous remettre immédiatement les spécifications et demandes de prix. Nous devons affréter un important chargement à l'ouverture de la navigation et ne pourrions leur faire ensuite les conditions particulièrement avantageuses que nous pourrions leur offrir en ce moment.

AVIS - Tous les tuyaux sont éprouvés à 300 lbs par pouce carré. On peut fournir tous les diamètres intermédiaires. On fournit aussi un tuyau breveté qui peut se poser sans ouvrier spéciaux.

Prix, sur demande, pour Vannes et tous Appareils pour l'Eau et le Gaz.

La Maison se charge des Etudes et de l'Installation complète de tous les Travaux Publics tels que Distribution d'Eau, Ponts, Chemins de Fer, etc., etc.

Demandez les Catalogues spéciaux.



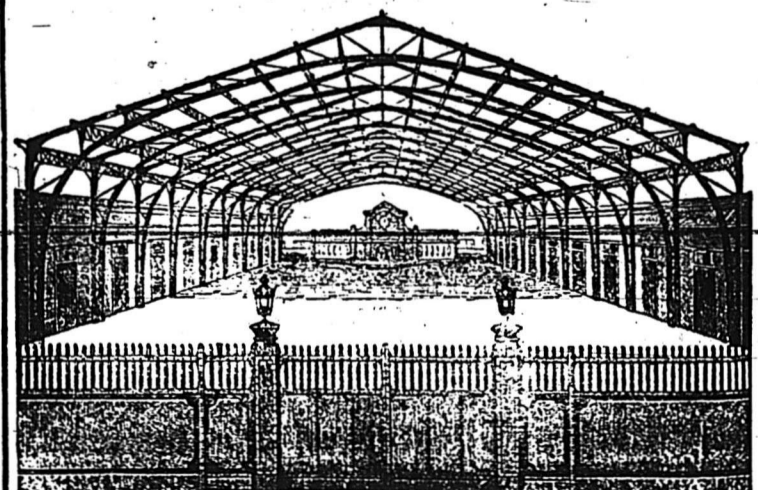
PONTS EN FER ET EN ACIER (CHEMINS DE FER ECONOMIQUES)

COURS DES METAUX.

c. i. f. Montréal.

Cuivre.....
Etain.....
Plomb*.....
Zinc*.....
Fontes.....
Prix sur demande.

Briquettes de Charbon aggloméré la tonne de 2,000 lbs.....\$8 50



CHARPENTE EN FER, GRILLES, ETC.