

PAGES
MANQUANTES

LE PRIX COURANT

REVUE HEBDOMADAIRE

Du Commerce, de la Finance, de l'Industrie, de la Propriété Foncière et des Assurances

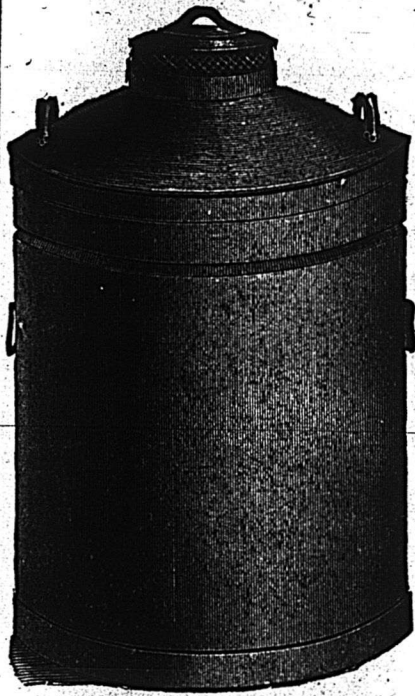
BUREAU: 35 rue St-Jacques, Montréal.

ABONNEMENTS: { Montréal, un an, \$2.00
Canada, " 1.50

VOL. XII

MONTRÉAL, VENDREDI 21 AVRIL, 1893

No 7



N. F. BEDARD

• 17 •

Rue William, Montreal

... Marchand de

Fromage

à Commission

—Et Négociant de toutes sortes de—
—Fournitures pour—

FROMAGERIES et BEURRERIES

AGENT POUR LA CÉLÈBRE

CANISTRE A LAIT "EMPIRE STATE"

Et les PRESSES et MOULES A Fromages de

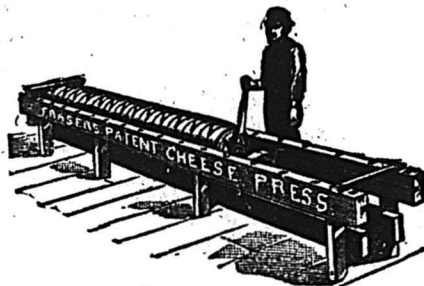
W.W. CHOWN & Cie, - - - de Belleville, Ont.

AUSSI, AGENT POUR LES CÉLÈBRES

Bois à Boîtes de Fromage et Moulin à Plier les Boîtes

de MacPHERSON & SHELL
d'Alexandria, Ont.

M. Bédard a constamment en main tous les matériaux nécessaires pour monter une fromagerie complète, avec outillage le plus perfectionné



HOTEL ST-LOUIS

QUEBEC, CANADA.

Le principal Hôtel de Québec.
Le plus beau et le plus complet au Canada.

TERMES MODÉRÉS.

Wm. G. O'NEIL - - - Gérant.

NAP. MATTE

Comptable, Auditeur et Liquidateur

- BUREAU -

Bâtisse de la Banque Nationale,

75 rue St-Pierre, Basse-Ville, Québec

TELEPHONE BELL (Bureau, 731) - (TELEPHONE BELL Résidence, 872)

Spécialité: - Règlement de Faillites

MARTIN & GOUETTE

Manufacturiers de

Portes, Chassis, Jalousies, Moulures,
Tournages et Découpages, Bois
de Charpente, etc.

Préparés en tous genres à court délai.

Bureau et Manufacture,

Rue Shearer, coin St-Patrick,
MONTRÉAL

A VENDRE!

POIS CUISANTS DE CHOIX

ET
FARINES DE TOUTES SORTES.

Demandez les prix.

THOMAS McLAUGHLIN

Marchand de Grains et Farines
TORONTO, ONT.

L. J. HERARD

MAROHAND DE

Ferronnerie, Outils, Quincailleries
Ustensiles de Cuisine, etc.

NUE ST-LAURENT

Tél p , 6684 MONTREAL

F. VALENTINE

Comptable et Liquidateur de Faillites

ROIS - RIVIERES.

Renseignements commerciaux donnés confidentiellement aux abonnés.

DUCKETT, HODGE & Cie

EXPORTATEURS DE

BEURRE ET FROMAGE

et Marchands de

PROVISIONS EN GENERAL

104 rue des Sœurs Grises

Coin de la rue William MONTREAL

J. A. VAILLANCOURT

Marchand-Commissionnaire de Provisions

333, RUE DES COMMISSAIRES, 333

BEURRE, FROMAGE - ŒUFS placés aux prix les plus avantageux.

Attention spéciale donnée aux consignations de beurre et de fromage.

Avances libérales sur consignations.

TINETTES en belle épinette blanche. 30, 50 et 70 lbs., fournitures pour fromagerie.

Spécialité de tinettes pour beurrierie. Aussi meilleur sel anglais pour beurrierie.

Sollicite la consignation de toutes sortes de produits agricoles.

Revue des Marchés

Montréal, 20 avril 1893.

GRAINS ET FARINES

Marché de gros.

Mark Lane Express de lundi dernier, dit: "Les blés anglais sont peu abondants et les prix sont haussés de 6d. Les blés étrangers sont sujets à la spéculation, mais la demande s'est épuisée mardi et samedi le marché était plat. Les excédants de stock ne sont pas écoulés. Les excédants représentant 213,000 quarters. On craint que le marché, aux ports principaux, ne soit affecté par des offres surabondantes. Les importations totales de blé, jusqu'ici, se montent à 334,030 quarters. Dans vingt et un sur trente marchés les prix ont été en faveur des vendeurs."

Les dépêches de Beerbohm confirment la nouvelle de la faiblesse des cours des blés étrangers, elles cotent Liverpool en baisse, avec un peu plus d'activité aux nouveaux cours. Les marchés français de province sont fermes. On se plaint en France de la persistance de la sécheresse qui retarde la végétation et met en péril le rendement de la prochaine récolte.

Aux Etats-Unis, la spéculation a pris une autre tournure, à Chicago, le blé sur mai est revenu à un chiffre raisonnable. La corner paraît avoir eu sa solution favorable pour les détenteurs de certificats d'éleveurs qui ont réglé avec les vendeurs à découvert avec un gain énorme. Puis ils ont laissé les cours reprendre leur niveau normal.

Depuis, la baisse a été à peu près constante et les cours sont plus bas à quinze jours.

Voici les cours des principaux marchés des Etats-Unis:

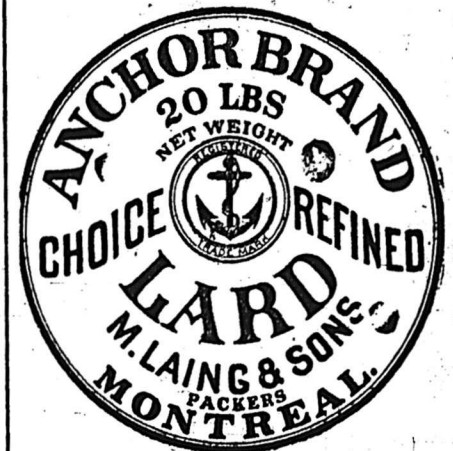
	12 avril	19 avril
Chicago (mal).....	0.86	0.73½
New-York (mal).....	0.78	0.74½
Toledo (disp).....	0.73½	0.69½
Duluth (disp).....	0.67½	0.64½

Le Commercial de Winnipeg, dit: "Il ne se fait rien en blé sur place. Les acheteurs de la campagne sont tous retenus. Il y a beaucoup de blé dans les éleveurs de la campagne, mais le mouvement est très restreint. Les stocks aux ports du lac Supérieur (Fort William et Port Arthur) le 8 avril étaient de 3,230,128 minots, soit une augmentation de 52,880 minots dans la semaine. Il y a un an à pareille date, les stocks étaient de 2,103,325 minots, ce qui était une augmentation de 81,520 minots dans la semaine.

A Toronto, on cote: blé blanc, 66 à 67c; blé du printemps, 62 à 63c; blé roux, 66 à 70c. Pois No 2, 57 à 58c; orge No 2, 39½ à 40c; avoine No 2, 33 à 34c.

A Montréal le marché des grains est tout à fait tranquille. Les cours des pois sont peut-être un peu faibles, quoique, en l'absence de toute transaction, il est difficile de constater exactement le ton réel du marché. On peut coter, nominalement comme la semaine dernière, de 75 à 76c. en entrepot payé jusqu'à mai. A Liverpool, les pois sont cotés à 5s 4 par Beerbohm et à 5s 4½ par le câble public.

SAINDOUX



EMPAQUETE EN

Seaux de 3, 5, 10 et 20 lbs.

et en tinettes de 50 lbs.

LE SAINDOUX

ANCHOR

est bien supérieur aux saindoux de Chicago.
Et se vend à meilleur marché.

M LAING & SONS

Empaqueurs, Montréal.

DEMANDEZ LA LISTE DES PRIX

En vente chez tous les Epiciers

MAISON D'EMPAQUETAGE:

Telephone No. 6080

SPECIALITES DE
WALLACE DAWSON
 Pharmacien-Chimiste
No. 169 RUE ST-LAURENT
 MONTREAL.

DYSPEPSIE.—Spécifique du Dr Noswood contre l'indigestion, les maladies bilieuses et toutes formes de dyspepsie. Prix 50c. la bouteille.
CRÈMES de Chocolat de Dawson pour les vers. Les médecins les recommandent spécialement. Prix 25c. la boîte.
STOP-IT de Dawson.—Remède contre le mal de dents. Prix 15c. la bouteille.
REMEDE Anti-Rhumatique de Dawson.—Remède interne pour la Goutte, le Rhumatisme inflammatoire, la Scliatique et toutes douleurs rhumatismales. Prix 50c. la bouteille.
MORRHUO-CREOSOL.—Un excellent remède pour la Consommation, la Bronchite, l'Asthme, le Rhume et tous les dérangements de la gorge et des poumons. Prix 50c. et \$1.00 la bouteille.
CÉLÈBRE REMÈDE ANGLAIS du Dr D. W. Park, contre tous les désordres du sang; tels que les boutons, les pustules, les dartres, les cloques etc. Prix \$1.00 la bouteille, 6 pour \$5.
 Si vous ne pouvez vous procurer quelque'un de ces médicaments d'un marchand local, nous vous les expédierons immédiatement sur réception du prix.
 Demandez-les à vos fournisseurs.

J. L. DUHAMEL
 Marchand-Tailleur
1680 rue Ste-Catherine
 3e porte de la rue St-Denis. Montréal.

Assortiment complet
 — DE —
Tweeds Français,
Anglais,
Écossais,
Etc., Etc.
 à très bas prix.



RHUMES ET BRONCHITES
 CHRONIQUES

Liqueur de Goudron de Norvege
 tant recommandée par les médecins les plus célèbres de l'Europe et du Canada
 25c. et 50c. la bouteille
 A VENDRE CHEZ
MM. Lavolette & Nelson
 PHARMACIENS
 Agents des Remèdes Brevetés Français
1605 Rue NOTRE-DAME
 Coin de la rue St-Gabriel MONTREAL.

EXTENSION
 — DES RUES: —
ST-LAURENT et
St-Charles Borromée.
 BUREAUX:
No 116 rue St-Jacques
 Vis-à-vis le Bureau de Poste
MONTREAL.

J'ai le plaisir d'annoncer aux acheteurs sur l'extension des rues St-Laurent et St-Charles Borromée que j'occupe à présent des bureaux plus confortables et plus accessibles à l'adresse ci-dessus, où dorénavant seront transigées toutes les affaires ayant rapport à l'Extension des rues St-Laurent et St-Charles-Borromée.
FRED R. ALLEY.

L'avoine se maintient assez ferme, sans transaction notable en gros et l'on pourrait probablement obtenir aujourd'hui 36c par 34 lbs en entrepôt, livrable en mai. Mais, comme pour les pois, il n'y a pas de transactions à noter; les détenteurs sont pleins de confiance et les acheteurs préfèrent attendre qu'ils aient à quai les navires qui devront transporter le grain en Europe.

Le sarrasin est calme et un peu plus faible; il en a été vendu la semaine dernière à 50c par 48 lbs ici, mais on ne pourrait pas obtenir aujourd'hui ce prix.
 Les farines sont toujours dans le marasme et les meuniers ont beau baisser leurs prétentions, ils ne peuvent décider la boulangerie à acheter en avance de ses besoins immédiats. Nous marquons les fortes à boullanger et les straight rollers à 10c de baisse, sans compter les concessions spéciales que l'on peut obtenir.

Nous cotons en gros :

Blé roux d'hiver, Canada No 2	\$0 00 à 0 00
Blé blanc d'hiver	0 00 à 0 00
Blé du printemps	0 67 à 0 68
Blé du Manitoba, No 1 dur	0 00 à 0 00
" No 2 dur	0 85 à 0 86
" No 3 dur	0 73 à 0 77
Blé du Nord No 2	0 00 à 0 00
Avoine	0 35 à 0 36
Blé d'inde, en douane	0 00 à 0 00
Blé d'inde droite payés	0 64 à 0 65
Pois, No 1	0 82 à 0 83
Pois No 2 (ordinaire)	0 75 à 0 76
Orge, par minot	0 38 à 0 40
Sarrasin, par 50 lbs	0 48 à 0 49
Seigle, par 56 lbs	0 00 à 0 00

FARINES

Patente d'hiver	\$4 00 à 4 10
Patente du printemps	4 15 à 4 25
Patente Américaine	5 50 à 5 60
Straight roller	3 40 à 3 50
Extra	3 00 à 3 15
Supérieure	2 75 à 2 90
Fort de boullanger (cité)	3 90 à 4 00
Fort de Manitoba	3 80 à 3 90

EN SACS D'ONTARIO

Medium	1 75 à 1 85
Supérieure	1 35 à 1 45
Farine d'avoine standard, en barils	4 30 à 0 00
Farines d'avoine granulée, en baril	4 35 à 0 00
Avoine roulée en barils	4 35 à 0 00

Pour vos farines, son, grue et moulinée, écrivez à MM. E. Durocher & Cie, agents de moulins à farine, 97 rue des Commissaires, Montréal; ils vous vendront au même prix que les meuniers, avec des conditions qui vous seront avantageuses.

Marché de détail.

Les cultivateurs sont encore rares sur les marchés et l'avoine, sur la Place Jacques-Cartier, se vend à des prix fermes.

En magasin les commerçants vendent aujourd'hui l'avoine 82½ à 85c par 80 livres.
 L'orge No 1 d'Ontario vaut \$1.20 les 100 lbs.
 Le blé d'inde jaune des Etats-Uni 65c par minot et blanc 70c.
 Les pois No 2 valent 75c et les pois cuisants 80c par 60 lbs.
 La graine de lin par minot de 60 lbs. vaut \$1.10 à \$1.20.
 L'orge No 2 de la province vaut 95c \$1.00 par 96 livres.
 Le blé pour les animaux vaut de de \$1.00 à \$1.10 par 100 lbs.
 La farine de seigle vaut \$2.00 par 100 livres.
 La farine d'avoine vaut \$3.00 à \$3.10 par 100 lbs.
 La farine de sarrasin vaut \$2.30 à \$2.35 par 100 lbs.

BEURRE
Marché de Montréal

Les stocks de vieux beurre s'écoulent rapidement et bientôt ne compteront plus guère dans le marché. Le beurre

nouveau des beurrieres se vend de 23 à 24c la livre suivant qualité; il est encore en petite quantité. Le beurre frais des townships se vend de 22 à 22½c, ce dernier prix pour les tinettes de choix.
 Quant au beurre de l'année dernière on peut coter les beurrieres de 20 à 22c, et les beurres de fermes depuis 17 jusqu'à 20c, le tout suivant mérite.

FROMAGE
Marché de Liverpool

On écrit de Liverpool à la date du 8 avril :
 "La demande a été tranquille mais elle donne des signes de reprise prochaine; la semaine, toutefois, ayant été dérangée par les fêtes, le volume d'affaires a été très modeste et il n'y a rien de changé dans les cours, quoique les détenteurs attendent une hausse. Le marché clôture soutenu. Nous cotons : Fromage d'automne extra de 53 à 55s, 6d, quelques lots de choix sont tenus à 57s, Bon à beau, 40 à 50s.

Marchés d'Ontario

Brockville, 19 avril.—La première réunion de l'Association des Fromagers aura lieu probablement le second mardi de mai, mais la date n'est pas encore définitivement arrêtée. La saison a été jusqu'ici froide et en retard. Malgré cela, il y a un bon nombre de fromageries en opération, cependant, un certain nombre ne commenceront que vers la première semaine de mai.

Marché de Montréal

Encore rien d'intéressant dans notre marché pour les fromagers de la province. On espérait pouvoir commencer à fabriquer vers le milieu de ce mois d'avril, mais la température n'a pas été favorable.

ŒUFS

L'augmentation des arrivages a pesé un peu plus sur les prix et nous cotons aujourd'hui de 12½ à 13c la douzaine.
 SUCRE ET SIROP D'ÉRABLE
 Il arrive beaucoup de sirop sur le marché; le prix pour les épiciers est de 80c le gallon, soit sur une base de 5½ à 6c la livre. Le sucre est encore rare et se vend de 7 à 9c.

POMMES DE TERRE

Il y a un peu de faiblesse dans le marché, les existences étant considérables et les détenteurs désireux d'écouler leur stock; on cote aujourd'hui 90c en gare, par 90 lbs, et en demi-gros, de \$1.00 à \$1.05. Ces prix sont pour le meilleur stock, on trouve des patates à meilleur marché.

A Boston on cote : Hébrons, de 1.05; Roses, de \$1.03 à \$1.05; rouges Dakota, 88c; blanches de New-York, de 80 à 83c; Chenangoes de l'île du Prince-Edouard, 00c à 80c.

FOIN PRESSÉ ET FOURRAGES

A Boston on cote :

Choix à fancy en grosse balles	\$18 00 à 19 00
" " en petites "	17 00 à 18 00
Beau à bon	16 00 à 17 00
Pauvre à ordinaire	14 00 à 15 50
Mêlé	14 00 à 15 50
Paille de seigle	14 50 à 15 50
" d'avoine	7 00 à 7 50

Arrivages de la semaine 412 chars de foin et 31 chars de paille, semaine correspondante de l'année dernière, 269 chars de foin et 7 chars de paille.
 Sur les arrivages de cette semaine 73 chars étaient en transit pour l'exportation. Les arrivages sont encore trop considérables pour la demande et les accumulations de stocks sont considérables. Il y a comparativement peu de foin fancy sur notre marché et ce qu'il y a se vend aux pleins prix.
 Les autres qualités sont lourdes, fai-

bles et en faveur des acheteurs. On fait assez souvent des concessions pour effectuer des ventes sur toutes les qualités sauf les meilleurs. (circulaire de MM. Hosmer Robinson & Co, de Boston.)
 A Montréal la situation du foin pressé reste la même, avec les prix fermes en prévision d'une rareté avant la prochaine récolte. Le son est à meilleur marché.

Nous cotons en magasin en détail :

Foin pressé No 1, la tonne	\$11.00 à 12 00
do de No 2, do	10.00 à 11 00
do de No 3, do	9 00 à 10 00
Paille do	5 00 à 5 50
Moulée, extra, la tonne	00 00 à 23 00
do No 1, do	00 00 à 21 00
do No 2, do	00 00 à 20 00
Gru blanc, do	00 00 à 21 00
do No 2, do	00 00 à 19 00
do No 3, do	00 00 à 18 00
Son (Manitoba) do	16 00 à 20 00
do (Ontario) do	17 00 à 17 50
do au char	15 00 à 16 00
Blé d'inde jaune moulu	00 00 à 23 00
Farine de blé d'inde, 100 lbs	1 75 à 0 00
Blé d'inde broyé, la tonne	00 00 à 24 00

Marché aux Animaux.

Ily avait lundi aux abattoirs de l'Est:

Bêtes à cornes	450
Moutons et agneaux	60
Veaux	100

On peut donner les prix suivants comme moyenne :

Bêtes à cornes, 1er qual.	4 à 4½
" 2e "	2 à 3½
Moutons, la livre	4½ à 5c
Agneaux "	4½ à 5c
Veaux "	2.50 à 7.50
Porcs sur pied p. 100 lbs.	à 5.50 à 6.00

A. J. H. ST-DENIS, L. L. B.
 NOTAIRE
 No 62 rue St-Jacques, - MONTREAL
 Résidence, 168 rue St-Denis
 Argent à prêter sur billets et hypothèque
 Téléphone 6627.

VERNIS
 "UNICORN"
VERNIS A MEUBLES

Qualité supérieure.
 Canistres commodes,
 Faciles à ouvrir,
 Faciles à fermer.

PAS DE BOUCHONS! PAS DE PERTES!

*Emballés pour le commerce dans des caisses faciles à manœuvrer, avec de belles cartes d'annonces dans chaque caisse.

MANUFACTURÉ SEULEMENT PAR
A. RAMSAY & SON
 MONTREAL.



J. Z. DESORMEAU & CIE
 MANUFACTURIERS DE
Gants et Mitaines
 En Kid, Veau, Chevreuil et Antilopes
298 RUE SAINT-PAUL
 Manufacture: 915 RUE ONTARIO
 MONTREAL.

AVIS.—Nos voyageurs sont actuellement sur la route avec les nouveaux échantillons comprenant plusieurs lignes nouvelles, et nous engageons les marchands à ne pas placer leurs commandes pour l'AUTOMNE et l'HIVER prochains avant d'avoir vu nos échantillons.

NOS PRIX COURANTS

BOIS DE SERVICE

Pin.			
pouce strip shipping cull,	6 à 16 pieds,	le M. \$12 00 13 00
1½, 1½ et 2 pces. do	do	do 12 00 13 00
pouce shipping cull sidings	do	do 15 00 18 00
1½, 1½ et 2 pces. do	do	do 15 00 18 00
pouce qualité marchande	do	do 20 00 30 00
1½, 1½ et 2 pces. do	do	do 25 00 35 00
pouces mill cull, strip, etc. No 2	do	do 7 50 9 00
1½, 1½ et 2 pces. do	do	do 7 50 9 00
pouces mill cull No 1	do	do 9 00 12 00
1½ et 2 pces. do	do	do 9 00 12 00
3 pouces mill cull No 1	do	do 9 00 11 00
do do No 2	do	do 6 00 8 00
Épinette.			
pouces mill cull	5 à 9 pouces	do 9 00 10 00
1½, 1½ et 2 pces. do	do	do 10 00 11 00
3 pouces mill cull,	do	do 9 00 10 00
1½, 1½ et de pces. qualité march.	do	do 12 00 13 50
Frèche.			
2 et 3 pouces		 9 00 10 00
Colombages en pin, 2 x 3, 3 x 3 et 3 x 4—aux chars		 10 00 11 00
Lattes—1ère qualité		 1 80 2 00
2e do		 1 40 00 00
Bardeaux pin XXX	16 pouces	do 2 90 3 00
do XX	do	do 2 40 2 50
do X	do	do 1 50 00 00
do 1ère qualité	18 pouces	do 3 00 00 00
do 2e do	do	do 1 75 00 00
Bardeaux cèdre XXX	16 pouces	do 2 90 3 00
do XX	do	do 2 40 2 50
do X	do	do 1 50 00 00
Bardeaux pruche marchande	do	do 1 75 00 00
Charpente en pin.			
de 16 à 24 pieds—3 x 6 à 3 x 11		do 16 00 00 00
de 25 à 30 do do do		do 18 00 00 00
de 31 à 35 do do do		do 21 00 00 00
de 16 à 24 do —3 x 12 à 3 x 14		do 18 00 00 00
de 25 à 30 do do do		do 20 00 00 00
de 31 à 35 do do do		do 23 00 00 00
Bois carré—pin.			
de 16 à 24 pieds—de 5 à 11 pouces carré		do 17 00 00 00
de 25 à 30 do do do		do 19 00 00 00
de 31 à 35 do do do		do 21 00 00 00
de 16 à 24 do —de 12 à 14 pouces carré		do 19 00 00 00
de 25 à 30 do do do		do 21 00 00 00
de 31 à 35 do do do		do 23 00 00 00
Charpente en pruche.			
de 17 à 30 pieds jusqu'à 12 pouces		do 15 00 00 00
Charpente en épinette		do 16 00 10 00
do en épinette rouge		do 25 00 30 00

BOIS DURS

Acajou de 1 à 3 pouces	le pied	22 à 24c
Cèdre rouge ¼ pouce	do	10 à 12c
Noyer noir 1 à 4 pouces	do	10 à 14c
Noyer noir 6 x 6, 7 x 7, 8 x 8	do	12 à 13c
Cerisier 1 à 4 pouces	do	8 à 10c
Frêne 1 à 3 pouces	le M.	18 00 à 22 00
Merisier 1 à 4 pouces	do	20 00 à 25 00
do 5 x 8, 6 x 6, 7 x 7, 8 x 8	do	20 00 à 25 00
Erable 1 à 2 pouces	do	20 00 à 30 00
Orme 1 à 2 pouces	do	18 00 à 25 00
Noyer tendre 1 à 2 pouces	do	25 00 à 30 00
Cotonnier 1 à 4 pouces	do	40 00 à 45 00
Bois blanc 1 à 4 pouces	do	18 00 à 22 00
Chêne 1 à 2 pouces rouge	do	20 00 à 25 00
do do blanc	do	40 00 à 50 00
Plaquage (zeisers):			
Uni	par 100 pi. ds	90 à 1 00
Français,	la feuille	15 à 25c
Américain,	do	15 à 18c
Erable piqué,	le pi. d	00 à 5c
Noyer noir ondé,	do	00 à 5c
Acajou (mahogany)	do	8 à 10c

Geo. Bradshaw & Cie

Marchands de
Bois de Sciage et de Charpente,
Bureaux, 41 rue du B issin
(Près de l'Eglise Ste Anne)
Manufacture de Boîtes d'Emballage, Sciage
et Planage.
Bois durs et mous de toutes sortes, bruts
blanchis ou préparés, toujours en stock.

THIBODEAU & BOURDON

No. 1203 Rue Ste-Catherine
Coin de la rue Papineau MONTREAL
Ont constamment en mains une quantité
considérable de
Bois de Sciage Sec
Qu'ils vendent à bas prix. Vente par char
et par pile avec légère avance.
NOYER NOIR ET COTONNIER
de 1 à 4 pouces.
Téléphone No 6039.

T. PRÉFONTAINE & Cie

MARCHANDS DE
Bois de Sciage
BUREAU:
Coin des Rues Napoléon et Tracey
STE-CUNEGONDE
Clos à Bois; le long du Canal Lachine,
des deux côtés
Tel. Bell 5141 MONTREAL

WILLIAM RIOPEL & BOURDON

(Successors de EUGENE MALO)
Marchands de Bois de Sciage
CLOS
Coin des rues Vitre et
des Allemands. Bell Téléphone 6214
Coin des rues Lafon-
taine et Papineau.
Bell Téléphone 7127.

FROMAGES

'BLUE STAR' et 'JERSEY LILY'

Ces deux marques de fromage comptent parmi celles qui sont les plus recherchées sur le marché d'Angleterre.

M. J. N. DUGUAY,

Agent des fromageries "BLUE STAR" et "JERSEY LILY" est prêt à recevoir des applications des fromagers qui désirent faire partie de ces combinaisons pour la vente de leurs fromages sur le marché de Montréal aux conditions ordinaires, à savoir: 5c. de commission par boîte, claire de toute dépense.

Les ventes se feront chaque semaine comme par le passé, et le retour de chaque envoi sera fait aussitôt après la vente. C'est une occasion avantageuse et profitable pour les bonnes fromageries de vendre leurs produits au prix du gros, sans qu'il en coûte beaucoup. Le nombre des fromageries devant appartenir à la combinaison "BLUE STAR" est limité à 50; et celui de la combinaison "JERSEY LILY" à 40. La "BLUE STAR" est destinée aux fromageries de la rive Sud du fleuve, et la "JERSEY LILY" à celles de la rive Nord.

L'an dernier ces deux marques ont réalisé le même prix durant toute la saison. Il est bien entendu que le fromage fait de lait écrémé ne peut entrer dans aucune de ces combinaisons; non plus que le fromage mal fait et mal emballé. Les applicants devront se conformer à mes instructions, autrement il devient inutile pour eux de penser à faire partie des combinaisons ci-haut.

M. J. N. DUGUAY, fabrique des boîtes à fromage telles qu'exigées par le marché anglais. Les prix dépendent de la distance pour les rendre à destination.

M. J. N. DUGUAY, vend toutes sortes de FOURNITURES POUR LES FROMAGERIES telles que: Coton à fromage, Présure, Couleur, Sel à fromage, Scale Boards, etc., etc.

J. N. DUGUAY,
LA BAIE,
Comté de Yamaska, P. Q.



Voici, Madame, le vrai "SIROP DE MERISIER COMPOSE," de A. C. DIONNE, le seul remède qui peut guérir de ce Rhume et de cette Toux mortels. Ce remède composé de Savoyanne, de Marrub (Horum), de Gomme d'Épinette et de Sirop de merisier, etc., est reconnu comme ce qu'il y a de plus certain pour guérir la toux, l'enrouement et le rhume. Voici ce qu'écrit un médecin:—

SAINT-ALPHONSE DE GRANBY.
Monsieur.—Ayant prescrit votre SIROP DE MERISIER COMPOSE dans plusieurs cas de Toux et de Rhume opiniâtres, etc., je puis affirmer que c'est un véritable spécifique: aussi je ne cesserais de le commander. Votre, etc., L. J. ROY, M. D.

ALB. C. DIONNE

No 243 rue Lafontaine, Montréal.
DEMANDEZ-LE. IL EST EN VENTE PARTOUT.

Peintures Préparées

DESJARDINS. F. E. PERRAULT
Desjardins & Perrault
Importateurs en Gros et en Détail de
FRUITS
Étrangers et Domestiques
142-143, Marché Bonsecours
MONTREAL
Ci-devant occupé par O. & E. art.
Toute commande promptement exécuté.
Tel. Bell 1742—Tel. Federal 75.

A. RAMSAY & FILS,

MONTREAL.

J. O. VILLENEUVE ET CIE.,
 IMPORTATEUR DE
Vins, Liqueurs, Epicerie, Etc.,
 - EN GROS -
Spécialité, VINS et LIQUEURS.

Nos. 1258 et 1260 Rue St-Laurent, - - - MONTREAL.

Les Sucres Granulés,
les Sucres Jaunes et
les Sirops de la
St. Lawrence Sugar Refining Co.
SONT PURS.
- PAS DE BLEU -

Aucune matière colorante n'est employée
 dans la fabrication de
NOS SUCRES GRANULÉS.

FONDÉE EN 1867

L. W. TELMOSSE & Cie.

(Successeurs de Gaucher & Telmosse.)

IMPORTATEURS DE

Epicerie, Vins, Liqueurs, Conserves alimentaires etc.

87 et 89 Rue des Commissaires, 2 244 et 246 rue St-Paul, Montréal

N. B.—Nous faisons une spécialité des VINS DE MESSE, SICILE, TAR-ROGONNE et nous tenons constamment en mains les vins de SAUTERNE et CLARETS.

G. G. GAUCHER.
 Farines, Provisions, Produits de la ferme,



SEUL AGENT EN CANADA DE
 LA POUDRE ENGRAISSIVE et NOURRIS-
 SANTE pour les Chevaux et bêtes à corne.

Tonique, Stomachique, Dépurative et Vermifuge.

91 et 93 rue des Commissaires,
 MONTREAL.

A. RACINE & CIE

IMPORTATEURS DE

Marchandises françaises, anglaises et américaines.
 Toujours en mains, un assortiment complet de

Fils de coton de Brooks, Chapeaux de Paille, Tabac Canadien.

Laine et toile du pays échangées pour des marchandises sèches. Nous avons aussi toujours en mains les CLAQUES et PARDESSUS que nous vendons avec les plus forts escomptes alloués.
 334 et 336 rue St-Paul et 169 rue Des Commissaires, Montréal.

Louis Lapivé, Jr.

COURTIER GENERAL ET AGENT
 DE MANUFACTURES

Seul Représentant au Canada de la Savonnerie
 Continentale de Paris, Paris

ET DE
 ODOBLESS DESINFECTANT CO., NEW-YORK

Manufacturiers du célèbre
 "King of Germ Killers"

508 RUE ST-PAUL, MONTREAL.

Demandez des Catalogues.

Bilodeau & Renaud

COMPTABLES, AUDITEURS ET
 COMMISSAIRES

No 15, rue ST-JACQUES

SPECIALITÉ :

Règlement des Affaires de Faillites

Téléphone 2003

BOITES A ŒUFS

Nous venons de recevoir un char de

BOITES A ŒUFS DE 30 A 40 DOZ. CHAQUE

Nous vendons les cartons et les boîtes séparément, au gré de l'acheteur, le tout à des prix excessivement bas.
 N. B. Cansignations de provisions sollicitées.

LAPORTE, MARTIN et CIE,

2548, Rue Notre-Dame - Montréal.

T O M A T E S

En Boîtes de 3 lbs, — A — Qualité garantie

80 CTS LA DOUZ.

N. QUINTAL & FILS

ÉPICIERS EN GROS,

274 Rue Saint-Paul, Montreal

Médaille d'Or à l'Exposition e Québec.

Médaille à l'Exposition de Toronto

Compagnie Centrale de la Charente

ALEXANDRE MATIGNON & CIE
COGNAC

Véritable Cognac, Fine Champagne, en fûts, bouteilles, flasks, carafes.

AGENTS :

A Québec : H. Beutey, rue de la Fabrique.

A Brantford : T. S. Hamilton & Cie.

A MONTRÉAL : J. A. MCCARVILLE, 260 St-Jacques, coin McGill.

Prière de se méfier des contrefaçons.

THIBAudeau BROS & CO

IMPORTATEURS DE

MARCHANDISES, FRANÇAISES, ANGLAISES ET AMÉRICAINES.

332 RUE ST-PAUL, Montréal,

QUÉBEC, WINNIPEG ET LONDRES, ANGLETERRE.

AND. BRISSET & FILS

IMPORTATEURS DE

Vins, Liqueurs et Produits Français—en gros

EAUX MINÉRALES, PRODUITS PHARMACEUTIQUES.

393 rue St-Paul, et Place de la Douane.

(N.B.—La maison livrant ses produits tels qu'elle les reçoit,
 en garantit la pureté.)

MAISON FONDÉE EN 1864.

D. C. BROSSEAU

ÉPICIER EN GROS

Importateur directe des pays de production.

Thés, Cafés, Vins, Liqueurs, Sucres, Sirops, Mèlasses
 Conserves alimentaires, et article
 d'assortiment général.

SPECIALITÉ.—Epices et Cafés moulus et empaquetés à son
 moulin à épices "City Coffee and Spice Mills."

SPECIALITÉ.—Célèbres poudres à pâte "Victoria" et "Alba-
 bi". [Marque de la fabrique enregistrée.]

VINAIGRES purs de la grande manufacture de vinaigre
 "Brosseau et Cie.", coin des rues Bonsecours et Champ de Mars

ENTREPOTS ET BUREAUX

NOS 1436, 1438 ET 1440, RUE NOTRE-DAME
MONTREAL.

MAISON FONDÉE EN 1886.

Renseignements Commerciaux et Contentieux.

- Chaput Freres -

10 PLACE D'ARMES

MONTREAL.

Renseignements minutieusement contrôlés sur toutes les Maisons de Commerce et d'Industrie du Canada.

LA SEMAINE COMMERCIALE ET FINANCIERE

Montréal, 20 avril 1893.

FINANCES.

Les opérations de la *Clearing House* pendant la semaine terminée aujourd'hui, sont rapportées comme suit :

SEMAINE TERMINÉE	BORDEREAUX	BALANCES
le 20 avril	\$10,635,000	\$1,529,249
Sem. corresp. 1892 ...	9,537,616	1,094,934
" " 1891.....	8,724,555	1,255,669
" " 1890.....	8,200,123	1,207,012

Comme on le voit, notre marché financier a un mouvement de fonds d'un million de plus que l'année dernière et de deux millions de plus que les années précédentes.

Le marché financier de New-York est plus ferme; on prévoit la continuation de l'exportation de l'or et les capitalistes demandent de 5 à 6 p. c. pour leurs prêts à demande.

A Londres, les fonds disponibles sont cotés à 1½ p. c. sur le marché libre; la banque d'Angleterre escompte à 2½ p. c.

Nos financiers de Montréal ont aussi raffermi leurs taux, ils demandent aujourd'hui de 5½ à 6 p. c. pour les prêts à demande; les banques escomptent le bon papier de commerce à 7 p. c.

Le change sur Londres est assez actif et plus ferme.

Les banques vendent leurs traites à 60 jours à une prime de 9½ à 9¾ et leurs traites à demandes, de 10½ à 10¾. La prime sur les transferts par le câble est de 105/16. Les traites à vue sur New-York font du pair à ¼ de prime.

Les francs valaient hier à New-York 5.17½ pour papier long et 5.15 pour papier court.

La bourse reste ferme, malgré tout, et les valeurs de banque, surtout, maintiennent bien leurs prix. La Banque de Montréal fait 232; la Banque du Commerce, 140 et 147; la Banque Molson, 173½. La Banque des Marchands a eu des ventes à 165 et la Banque Ontario à 124. La Banque du Peuple a fait 117 et 118.

Les Banques canadiennes sont cotées en clôture comme suit :

	Vend.	Ach.
B. du Peuple.....	120	116
B. Jacques-Cartier.....	135	132
B. Hochelaga.....	140	131½
B. Nationale.....	00	92
B. Ville-Marie.....	80	---

Les valeurs industrielles sont moins fermes. Le Richelieu, à qui on promet une opposition vigoureuse pour la ligne sur l'ouest, descend graduellement, il est rendu ce soir à 66. Le Câble continue aussi à baisser, nous le trouvons aujourd'hui à 140½ et 140¾, ce qui est une baisse de 7 p. c. depuis la semaine dernière. Les Chars Urbains perdent 3 p. c. à 147. Le Gaz reste stationnaire entre 200 et 201. Cette valeur aussi est menacée de la concurrence d'une nouvelle compagnie.

Le Téléphone Bell est coté 155 yen-

deurs et 146 acheteurs; la Royale Electrique, 200 vendeurs et 193 acheteurs. Les obligations de cette compagnie se vendent au pair.

La Montreal Cotton Co a fait aujourd'hui 130, en baisse de 10 p. c. pendant la semaine. La Dominion Cotton Co est cotée 135 vendeurs et 125 acheteurs, la Canadian Colored Cotton Mills au pair pour vendeurs et 93 acheteurs; la Merchants Manufacturing Co, 160 vendeurs et 135 acheteurs.

COMMERCE

C'est à peine si la débâcle est commencée à Montréal; il faudra probablement toute la semaine pour que le port soit libre et il n'est guère probable que le chenal soit ouvert jusqu'à Québec avant le 1er Mai.

Le "Charrington" de la ligne Thompson, qui est arrivé à Québec avec un chargement de fruits, oranges, citrons, etc., pour Montréal, va être obligé d'expédier son chargement par chemin de fer.

La débâcle se fera-t-elle ici sans une inondation désastreuse? On l'ignore encore à l'heure où nous écrivons; déjà cependant l'eau refoulée par la glace dans le canal a commencé à envahir les rues de la Pointe St-Charles. Nos négociants ont fait leurs préparatifs en vue d'une inondation, mais le dommage matériel et la suspension des affaires seront toujours cause de pertes considérables.

La température reste froide, les tempêtes de neige et de grêle alternent pluies accompagnées de tonnerre. L'hiver a été très froid et très sec, la gelée a pénétré profondément dans le sol et nous n'avons pas encore eu assez de chaleur pour dégeler suffisamment la terre pour permettre de commencer les labours. Les semailles vont être tardives et si la sécheresse arrive, comme d'habitude, à la fin de mai les récoltes manqueront certainement d'humidité. Déjà les prairies sont soulevées en bien des endroits et les apparences sont pour une récolte de foin moins abondante que la dernière.

Le commerce est en général tranquille; la distribution des marchandises est en grande partie suspendue en attendant l'ouverture l'ouverture de la navigation et la réduction des frets. En somme la situation est celle de l'attente; mais les remises de fonds sont passables.

Alcalis.—Marché un peu moins actif, mais cours soutenus; potasses première \$5.15; de secondes \$4.60; perlasse \$5.35.

Charbons.—Le syndicat Whitney qui contrôle les mines de charbon mou de la Nouvelle-Ecosse était en ville ces jours derniers dans le but d'établir une agence qui traiterait directement avec les consommateurs; il doit aussi louer un clos à Hochelaga ou Maisonneuve pour y tenir constamment du stock.

Le charbon dur est sans changement;

107 AVENUE PAPINEAU
--- JOS. ROBERT & FILS ---
Marchands de BOIS DE SCIAGE

ET MANUFACTURIERS DE

Portes, Chassis, Jalousies, Moulures, Cadres

COMPTOIRS et FIXTURES de MAGASIN, BANCS D'EGLISE, BIBLIOTHEQUE

SPÉCIALITÉ

Nous avons un **SECHOIR A BOIS** le plus grand et le plus perfectionné du Canada.

Telephone: 6258.

les prix nouveaux ne seront pas établis avant le commencement de mai.

Cuir et peaux.—Les ventes de cuirs sont modérées; mais la hausse des peaux a rendu les tanneurs plus serrés et, quoiqu'ils ne refusent pas les commandes pour livraison immédiate aux prix du jour, ils n'aiment pas à vendre à livrer en garantissant le prix.

Les peaux de bœufs, de la boucherie locale, se vendent encore à des prix variables; mais le marché est plus stable. Les veaux ont baissé un peu,

On paie à la boucherie;

No 1	\$0.00 à 0.00
No 2	0.00 à 0.00
No 3	0.00 à 0.00
Veaux	0.08 à 0.00
Agneaux	0.15 à 0.00
Moutons tondus.....	0.00 à 0.00
Moutons laine.....	0.90 à 1.25

Draps et nouveautés.—Semaine tranquille dans la nouveauté en gros. Le détail en ville a fait assez bien et les paiements sont considérés comme satisfaisants. La campagne est encore dans la tranquillité. On attend la navigation.

Epiceries.—Marché moins actif mais encore passablement animé, avec des remises satisfaisantes.

Les sucres ont subi une nouvelle hausse de ¼ et peut-être un second huitième sera-t-il encore ajouté avant lundi.

Nous cotons aujourd'hui :

Extra ground, en quarts.....	5½c
" " " boîtes.....	5½c
Cut loaf en quarts.....	5½c
" " " en boîtes de 100 lbs.....	5½c
Cut loaf en demi-boîtes de 50 lbs.....	5½c
Powdered en quarts.....	5½c
" " " en boîte de 50 lbs.....	5½c
Extra granulé en quarts.....	5½c
" " " ¼ quarts.....	5½c

Les sucres jaunes valent de 4 à 4½c par gradations de ¼ par chaque degré en qualité et en couleur.

La mélasse disponible est rare et ne se vend pas à moins de 33½c en tonnes. A livrer on a vendu, depuis 30 jusqu'à 32c mais à l'heure qu'il est, plusieurs maisons ont cessé de vendre en avance vu que leurs offres d'achats à prix ferme ont été refusées aux Barbades. Le marché, là-bas, est à la hausse, en sympathie avec les marchés du sucre brut. Il y a par conséquent probabilité que, si les marchands veulent vendre à un prix raisonnable, il y aura hausse avant longtemps.

Rien d'extraordinaire dans les fruits secs ni dans les conserves.

Fers, ferronneries et métaux.—On reçoit quelques commandes à livrer après la réduction des frets ou par bateau, mais le commerce se plaint que avec la multitude des combines qui fixent les prix de vente au détail, il ne reste plus de marge de bénéfice pour le marchand de gros—que l'on juge un peu de ce que cela doit être lorsque les concurrents se mettent encore à couper sur le prix des combines.

Huiles, peintures et vernis.—Les huiles sont tranquilles, avec encore un peu de faiblesse dans l'huile de lin et l'essence de térébentine.

L'huile de lard et l'huile à salade (graine de coton) sont en baisse de 10c.

Salaisons.—Marcé tranquille avec prix plus faciles.

MM. Laing & Son cotent :

Lard Canada Short Cut Mess le quart.	\$21.00
" " " le ¼ quart.....	10.75
" " Short Cut Clear le quart.....	21.00
" " " le ¼ " " " " " "	10.75

Canistre de 10 lbs.....	12c
" " " 5 " " " " " " " "	12½c
" " " 3 " " " " " " " "	12½c

La graisse composée de Laing (Anchor) vaut \$2.00 le seau et la graisse pure de panne \$2.40. Cette dernière vaut en canistre :

La graisse composée en canistres vaut :

Canistre de 10 lbs.....	10c
" " " 5 " " " " " " " "	10½c
" " " 3 " " " " " " " "	10½c

Les jambons valent de 12½ à 13½c la lb.



Quand bébé fut malade, elle prit du Castoria;
Quand elle fut enfant, elle en voulut encore;
Quand elle devint plus grande, elle disait : Je l'adore;
Depuis tous ses enfants ont pris du Castoria.

LOTION PERSIENNE



Pour blanchir le teint, lui rendre ou conserver sa couleur de rose, faire disparaître les rougeurs, le masque et autres taches de la peau, la **LOTION PERSIENNE** est une préparation sérieuse, unique en son genre. C'est un véritable REMÈDE pour la peau. Ce n'est pas une poudre blanche, délayée dans de l'eau ou de l'essence. La Lotion Persienne, au contraire, est une préparation médicamenteuse, transparente et limpide comme de l'eau.

Lorsque la peau est bruni par le soleil, la Lotion Persienne lui rend promptement sa fraîcheur et son teint rose, en ajoutant une cuillerée tous les matins à l'eau pour se laver.

La Lotion Persienne se vend dans toutes les bonnes pharmacies de la Puissance, en bouteilles de 50 cents. Méfiez-vous des contrefaçons.

S. LACHANCE, PROPRIETAIRE,
1538 à 1540 Rue St-Catherine, Montreal.

NON PRIX COURANTS

Table listing various goods such as 'Japon Commun à bon', 'Mocha', 'Java Old Gov', 'Ceylan Plant', 'Rio', 'Maracaibo', 'Jamaïque', 'Maca', 'Piment', 'Anis', 'Moutarde', 'Fruits secs', 'Raisins', 'Noix', 'Peanuts', 'Pommes évap', 'Spiritueux', 'Brandy', 'Rhum', 'Malt', 'Vieux Rye', 'Liquors', 'Orème de Menthe', 'Orème de Cassia', 'Orème de Cassia Chèvre'.

Table listing various goods such as 'Anisette', 'Cherry Brandy', 'Orème de Noyau', 'Absinthe', 'Vermouth', 'Kirsch', 'Vins', 'Champagne', 'Vinaigre', 'Produits de la maison Michel Lefebvre', 'Confitures', 'Géles', 'Tumblers', 'Divers', 'Savons', 'Chandelles', 'Cable', 'Ficelles', 'Macaroni', 'Vermicelle', 'Pâtes et dentiers alimentaires'.

Table listing various goods such as 'Sagou', 'Manioca', 'Taploca', 'Barley pot', 'Lait concentré', 'Nestlé's food', 'Rolled oats', 'Dessicated wheat', 'Chocolat', 'Farine préparée', 'CONSERVES', 'Homards', 'Sardines', 'Maquereau', 'Saumon', 'Huitres', 'Tomates', 'Pois', 'Haricots', 'Blé-d'inde', 'Pieds de cochon', 'Poulet rôti', 'Dinde', 'Langue', 'Soupe assortie', 'Cornichons', 'Sirop de merisier', 'Produits chimiques', 'Alun', 'Borax', 'Bleu', 'Pearline', 'Camphre', 'Gomme', 'Indigo', 'Soda', 'Soufre', 'Acide', 'Sels', 'Extrait', 'Opium', 'Iodure', 'Quinine', 'Sulphate', 'Crème', 'Acide', 'Vitriol', 'Eaux', 'Produits pharmaceutiques', 'Huile de ricin', 'Huile de foie de morue', 'Baume', 'Sirop', 'Hop Bitters', 'Radway Ready Relief', 'Pain Killer'.

Table listing various goods such as 'Spécialités de L. Robitaille', 'Elixir Résineux', 'Pilules Antibilieuse', 'Spéc. Antiasthmat.', 'Anticholérique', 'Salsepareille', 'Onguent antihémor.', 'Onguent antidart.', 'Onguent magique', 'Pommade', 'Baume Catarrhal', 'Euc-douleur', 'Poudre dépurative', 'Spécifique', 'Vermifuge', 'Spavin-Cure', 'Colic-Cure', 'Pastilles Vermifuges', 'Spécialités de Wallace Dawson', 'Spécifique du Dr Noswood', 'Crème de Chocolat', 'Stop-it', 'Rheumatic Cure', 'Morrhuo-Creosol', 'Remède du Dr Park', 'Spécialités du Dr. J. G. Lavolette', 'Sirop de térébentine', 'Picault & Contant', 'Elixir pulmonaire', 'Biscuits purgatifs', 'Pastilles à vers', 'Poudre de condition', 'Huile de foie de morue', 'Emulsion de foie de morue', 'Huile Vétérinaire', 'Essence d'Épinette', 'CUIRS', 'Cuir à sem.', 'Cuir Buffalo', 'Slaughter', 'Harnais', 'Vache cirée', 'Vache cirée forte', 'Vache sur le grain', 'Vache grain écossais', 'Taure française', 'Taure anglaise', 'Taure canadienne', 'Veau canadien', 'Veau français', 'Vache fendue', 'Vache fendue forte', 'Vache fendue petite', 'Carton cuir canadien', 'Cuir verni grainé', 'Cuir verni uni', 'Cuir grainé', 'Mouton mince', 'Mouton épais', 'Buff.', 'HUILES', 'Huile de morue T. N.', 'Huile de loup-marin', 'Huile raffinée', 'Huile paille', 'Huile de lard extra', 'Huile de lard extra No 1', 'Huile d'olive pour ma-chine', 'Huile à salade', 'Huile d'olive à lampion', 'Huile de spermaceti', 'Huile de marsouin', 'Huile de pétrole', 'Huile de pétrole par lot', 'Huile amér.', 'Huile amér. par 10 qrt.', 'Huile amér. par 5 qrt.', 'Huile amér. par qrt.', 'ALLUMETTES', 'Telegraphe la caisse', 'Telephone', 'Star No 2', 'Carnaval', 'Parlor', 'Louiseville', 'BALAIS', 'Balais A à 4 cordes', 'Balais B à 3', 'Balais M à 3', 'Balais X à 3', 'Balais O à 2', 'Balais O à 3', 'Balais P à 2', 'Petits balais (dust)'.

LE PRIX COURANT

REVUE HEBDOMADAIRE

Du Commerce, de la Finance, de l'Industrie,
de la Propriété foncière et des Assurances.

BUREAU: No 35, rue St-Jacques, Montréal

ABONNEMENTS:

Montréal, un an.....\$2.00

Canada et États-Unis..... 1.50

France.....fr. 12.50

Publié par

Société de Publication Commerciale

J. MONIER, Directeur.

F. E. FONTAINE, Gérant.

Téléphone 2602.

MONTRÉAL, 21 AVRIL 1893

Finances Civiques.

Les chiffres, même ceux qui sortent de l'hôtel-de-ville, disent quelque fois de singulières choses. Dans son discours d'inauguration, le nouveau maire annonçait aux citoyens une augmentation dans l'évaluation des immeubles de la cité au montant de huit millions de piastres: mais le charme qu'une pareille révélation devait produire n'a pas duré longtemps, car on s'aperçut bientôt, lorsqu'il fallut payer les taxes ou cotisations, que les évaluateurs de la ville avaient, l'année dernière, considérablement augmenté l'évaluation de certaines propriétés, et que l'augmentation de valeur n'était point due entièrement au développement de la ville. C'est exactement ce que le maire dit lui-même: "Bien que la construction des bâtiments n'ait pas été aussi considérable que pendant les quelques années précédentes, elle s'est maintenue, cependant, dans des conditions satisfaisantes, et il n'y a pas eu de chômage pour la population ouvrière." Pas de chômage! voilà tout. On a construit moins que d'habitude: les bâtisses érigées en 1891 s'élevaient au chiffre de 3,358,400. D'après l'assertion du maire, on a construit l'année dernière moins qu'en 1891; néanmoins, par un secret dont l'autorité civique sait faire usage en temps opportun, la ville a augmenté sa valeur foncière d'à peu près cinq millions sans cause apparente, et la propriété déjà chargée de tant de taxes spéciales verse dans le trésor municipal, en 1892, \$132,450 de plus qu'en 1891! Le maire n'aurait-il lui aussi se moquer de nos misères?

Un état récemment déposé sur les bureaux des échevins, sans doute pour les guider dans leur conduite future, établit que la ville compte sur vingt-deux sources de revenu. Sur ce nombre, six seulement ont produit une augmentation s'élevant à la somme totale de \$162,842.71: toutes les autres ont donné une diminution ou sont restées stationnaires. Nous prions le lecteur qui s'intéresse à la propriété de vouloir remarquer que, sur ce chiffre de \$162,842.71 qui figure dans la liste des augmentations, la propriété contribue \$132,984.50 pour sa part, malgré qu'il y ait eu une sérieuse lenteur dans cette branche d'affaire l'année dernière. Le département de l'eau a encaissé, en 1892, \$117,-

225.18 de moins qu'en 1891, mais cette diminution est grassement compensée par l'augmentation que la taxe foncière a apportée au trésor.

En 1891, le revenu de la ville était de \$2,440,076.73, en 1892, grâce à l'augmentation factice attribuée à la propriété par les cotiseurs, le revenu a atteint le chiffre de \$2,458,952.74, c'est-à-dire \$18,876.01 de plus qu'en 1891; mais la réserve qui, aux termes de la loi, aurait dû laisser \$122,003.83 entre les mains du trésorier à la fin de l'année civile, ne se trouve représentée que par \$46,625.66. D'un autre côté, par suite de l'augmentation de l'emprunt effectué pour mettre à exécution des travaux d'amélioration ne produisant aucun revenu, les intérêts de la dette qui, en 1891, absorbaient \$748,656 de nos revenus, s'élevaient à \$822,232 en 1892, et l'état fourni aux échevins les informe qu'en 1893, ces intérêts se monteront à \$883,000, soit au tiers du revenu total.

Il est facile de comprendre que chaque million emprunté pour des embellissements, ou ce que l'on nous a presque habitués à appeler des améliorations, diminue le revenu disponible qui, aujourd'hui, est de \$305,174.76 moins élevé qu'en 1892. De cette manière de financer conviendrait-elle? Nous le demandons sérieusement aux échevins, au moins à ceux qui, aux dernières élections municipales, ont été élus pour opérer une diversion à l'ancienne routine et pour travailler à rétablir la confiance publique ébranlée, surtout en ce qui regarde l'avenir de la propriété foncière en cette cité.

FRAIS DE VOYAGE.

Un de nos confrères fait les judicieuses observations qui suivent, sur la question des frais de voyage des commis-voyageurs:

La stricte surveillance que quelques maisons exercent sur leurs voyageurs est aussi nuisible à leurs intérêts qu'elle est fatigante pour leur propre repos. Exiger qu'un état détaillé, rendant compte de chaque centimètre dépensé sur la route soit soumis à l'approbation de la maison nous paraît d'une opportunité douteuse. Cela indique une pauvre appréciation de la position

TELEPHONE BELL No 6251

J. O. LABRECQUE, COUSINEAU & CIE

Bois et Charbon

83 RUE WOLFE - - - - MONTREAL

du voyageur, tandis que le genre de travail que le voyageur est chargé d'accomplir, et la latitude qu'on lui donne pour exercer son propre jugement font croire au contraire que le commerce de gros a une haute estime des services du commis voyageur. Ce n'est pas un simple employé ayant une commission spécifiée et limitée à remplir. S'il n'était que cela, il est évident qu'on devrait lui indiquer dans tous les détails d'une manière claire et précise, ce qu'il aurait à faire, en un mot, que la manière d'accomplir ses devoirs serait aussi clairement définie que ces devoirs eux-mêmes. Or, il n'en est pas ainsi. Il est un agent exécutif, avec quelques-uns des pouvoirs des chefs de la maison. Il doit décider de sa conduite, d'après son propre jugement autant de questions que la maison elle-même. Les patrons doivent lui déléguer une partie de leur autorité, de la même manière qu'un pays délègue l'autorité à son gouvernement et pour continuer le parallèle, tandis qu'il doit rendre compte de l'argent qu'il dépense et qu'il reçoit,—de la même manière qu'un ministre—il a droit, comme les ministres, de demander qu'on lui permette de grouper les détails de certaines dépenses sous un titre général de dépenses du service secret. Il faut de la diplomatie au voyage. Avec un client les dépenses profitables devront être d'un tout autre genre qu'avec un autre client, et il a besoin de connaître à fonds la nature humaine pour discerner à point quelle erreur de jugement pourrait lui faire perdre une commande. Il n'y a pas de nécessité d'indiquer d'une manière détaillée quelques dépenses très nécessaires qui, si on les exposait sur le papier, paraîtraient quelquefois plutôt nuisibles qu'utiles.

Tout ceci est basé sur la supposition que le voyageur a un passé honorable et est bien connu de sa maison. Dans ce cas, on devrait lui permettre de grouper toutes ses petites dépenses secrètes dans une seule somme. Pour établir s'il est ou non digne de cette confiance, que l'on consulte les résultats de son travail. C'est par cette épreuve qu'il faut juger ses dépenses.

Gingembre.

Le gingembre est le rhizome charnu, ou tige souterraine de l'*Amomum zinziber*, L; *Zingiber officinale*, Roscoë; plante monocotylédone de la famille des Zingibéracées.

Ce végétal, qui atteint environ 60 de hauteur, croît spontanément dans l'Inde et dans la Chine; mais on le cultive actuellement aux Antilles, à la Jamaïque, au Mexique à Cayenne et sur la côte occidentale d'Afrique.

Sortes Commerciales.— On trouve dans le commerce deux sortes de gingembre:

Le gingembre gris ou noir, qui est en morceaux de la grosseur du doigt allongés et aplatis, ramifiés et comme articulés, et dont la face ridée longitudinalement est recouverte d'un épiderme gris jaunâtre ou brun audessous duquel se trouve une couche rouge ou brune.

Le gingembre blanc, qui est décortiqué et blanchâtre à l'extérieur comme à l'intérieur. Il est plus grêle et plus léger que le précédent plus aplati, plus ramifié et à articulations plus grosses, également strié longitudinalement. M. Guibourt le regarde comme étant une variété de culture de gingembre noir.

Caractères microscopiques et falsifications.— Le gingembre blanc est décortiqué à l'état frais et séché au soleil. On en fabrique parfois de faux en dépouillant de son écorce le gingembre gris, qu'on soumet ensuite à l'action de l'acide sulfureux ou de la chaux.

La poudre de gingembre est fréquemment falsifiée, soit avec du poivre de Cayenne, de la moutarde ou du curcuma, soit avec des féculs diverses. Les caractères microscopiques de ces substances permettront de les distinguer au milieu des éléments organiques propres au gingembre. Ces derniers sont: des cellules jaunes ou d'un brun rouge, ordinairement arrondies, contenant les principes aromatiques (huile de résine) du gingembre;—des fibres ligneuses et des vaisseaux ponctués ou scalariformes,—des cellules anguleuses, à parois minces, finement ponctuées et remplies de féculé;—des granules d'amidon qui, pour la plupart, rappellent ceux de *Curcuma arrow-root*. Ils sont aplatis

Les Etats-Unis Publient plus de Journaux

qu'aucun autre pays du monde. Ils en ont maintenant plus de 20,000. De fréquents changements ont lieu et ceux qui ont besoin d'un catalogue exact des journaux publiés aux Etats-Unis et au Canada devraient acheter un exemplaire de la dernière édition du

American Newspaper Directory pour 1893.

(Publié le 20 Avril.)

Cet ouvrage est la source reconnue de renseignements sur la statistique des journaux des Etats-Unis et du Canada.

Les Annonceurs, Agents d'Annonces, Journalistes, Politiciens et les fonctionnaires du gouvernement s'en rapportent à ses derniers comme à la plus haute autorité.

Il donne une courte description de chaque localité où sont publiés les journaux, avec le nom du comté, la population de l'endroit, etc., etc.

Il donne le nom de tous les journaux et autres publications juridiques.

Il en donne la religion, la politique, la classe ou autres traits caractéristiques.

Il donne les jours de publication.

Il donne le nom du Rédacteur en chef.

Il donne le nom de l'Éditeur.

Il donne le format du journal.

Il donne le prix de l'abonnement.

Il donne la date de la fondation.

Il donne la circulation.

Il donne le nom de tous les journaux dans chaque comté.

Il donne la liste de tous les journaux cotés dans le corps du livre, à une circulation de plus de cinq mille.

Il contient aussi beaucoup de tableaux et classifications intéressantes.

"L'American Newspaper Directory" est maintenant dans sa vingt-cinquième année. C'est non seulement le premier, mais il reste encore l'ouvrage pour lequel on prend le plus de soins afin de ne compiler que des renseignements exacts.

Expédié partout sur réception de Cinq piastres.

Ecrire à

THE AMERICAN NEWSPAPER DIRECTORY,
10 Spruce Street, New York.

AGENCE COMMERCIALE L'UNION DU CREDIT

A. BERTIN & CIE

Collection par contrat d'abonnement depuis 50 doll. par année, donnant droit à des avances sur comptes remis

COLLECTION de factures, mémoires, comptes, notes, billets, etc., etc., sous commission de 2 à 5 pour cent net pour tous frais. (Conditions spéciales pour le commerce de gros.)

AVANCES de 30 à 50 pour cent sur le montant des bordereaux remis en collection.

ESCOMPTE au taux légal, de tout effet de commerce ou billet promissaire, sous solvables signatures.

PRETS sur marchandises, valeurs, immeubles, titres, etc.

ACHAT de marchandises en solde, créances, vieux stock, etc., etc.

DEPOTS — à p. % l'an d'intérêt bon; garanties sont offertes pour les dépôts d'argent qui sont disponibles à demande; et 8-10 pour ce dit.

TRADUCTION — Service spécial pour la traduction anglaise et française de tous documents judiciaires ou autres, annonces, réclames, correspondances, etc.

CONTENTIEUX — Affaires litigieuses, poursuites ou défenses devant les cours de la province à des conditions avantageuses.

L'Agence se charge de règlement et vérification de comptes, liquidation de sociétés, de tutelle, de succession; convention de créanciers en vue d'arrangement; correspondance, démarches, rédaction d'actes sous seing privé, travaux d'écriture et de comptabilité; prix raisonnables. 414 Lagacochière, Montréal.

Renseignements Commerciaux Gratuits pour nos clients.

LA ROYALE

COMPAGNIE D'ASSURANCE D'ANGLETERRE
BUREAU PRINCIPAL, au Canada, MONTREAL

CAPITAL..... \$10,000,000
PLACEMENTS..... \$30,000,000

Montant placé au Canada pour protection des porteurs de polices, principalement au fonds du gouvernement, \$800,000. Responsabilité des actionnaires illimitée

La ROYALE a le plus grand surplus d'actif au-dessus du passif de toutes compagnies d'assurance contre l'incendie du monde.

WILLIAM TATLEY, AGENT PRINCIPAL et GÉRANT RÉSIDENT.
E. HURTUBISE et A. ST-CYR, Agent spéciaux du département français Montréal.

Chronique de Québec

Mercredi, 19 avril 1893.

Cette fois c'est bien la grande navigation océanique qui s'ouvre. Le bas du fleuve est libre de glace, et à l'heure où je vous écris, le steamer *Charrington* en destination de Montréal, jette l'ancre dans le port de Québec. La nature le veut ainsi sans doute pour apprendre à la glorieuse métropole commerciale du pays qu'il lui faut compter avec sa sœur aînée, un peu routinière, il est vrai, mais fatalement destinée à devenir un entrepôt considérable pour le commerce de transit. Cela soit dit sans rien nier de l'esprit d'entreprise, de l'aptitude aux affaires et des succès prodigieux des citoyens de Montréal. Dans le développement normal de l'industrie du commerce, et des relations internationales du Canada, il y a place pour l'activité de deux villes; comme chez nos voisins des Etats-Unis, New-York et Brooklyn, Saint-Paul et Minneapolis, et tant d'autres cités florissantes se sont agrandies à quelques pas l'une de l'autre.

ÉPICERIES.

Semaine florissante dans le commerce d'épicerie. Malgré le mauvais état des chemins au loin de la ville, l'activité semble renaître partout et dans toutes les lignes. Mais c'est surtout l'ouverture de la navigation et l'arrivée de grand nombre de vaisseaux çabotiers qui ont ramené cette activité dans notre ville. Réjouissons-nous, car l'hiver a été long et le commerce languissant.

L'on verra par les cotations données ci-dessous que les sucres sont montés de 1/2 et au-delà sur certaines marques tandis que les sirops sont relativement bon marché.

Nous cotons :

Sucres :

Jaune..... 4 1/2 à 4 3/4
Powdered..... 6 à 6 1/4
Cut Loaf..... 6 1/2 à 6 3/4
Quart..... 6 1/2
Boîtes..... 6 1/4
Granulé..... 5 1/2
1/2 quart..... 5 1/4
7 lbs..... 5 1/2
Extra ground 6 1/2 c., Boîte..... 6 1/2

Sirops :

Barbades Tonne..... 36 à 37c
" Tierce..... 38c
" Quart..... 39 à 40c

Conserves :

Homard..... \$1.80 à 1.90
Saumon..... 1.60 à 1.70
Tomates..... 1.00 à 1.10
Ble d'Inde..... 1.00 à 1.10
Pois Canadiens..... 1.05 à 1.10

Sels :

En magasin, gros..... 65 à 75c
Fin, demi sacs..... 40 à 45c
Gros sacs..... 1.45 à 1.50
Huile de Charbon..... 12c

Alcalis :

Soda à laver..... 1.00 à 1.05
" à pâte..... 2.00 à 2.60
Caustics cassés..... 3.60 à 3.75

Allumettes :

Allumettes Dominion..... 2.50 à 2.60
Cartes..... 3.25
Levisiennes..... 2.60

Amendes :

Amendes terragones..... 15 à 16c p. lb
" Ivica..... 13 à 14c
Avelines, Céciles..... 9 à 10c
Turkish..... 8 à 8 1/2

Pommes :

D'hiver..... \$3.00 à 3.50
Russets, greenings et Baldwins... 3.50

Famenses..... 3.60 à 4.00
Oranges Messine..... 6.50 à 7.00
Baril..... 6.50
Floride..... 5.00
Jamaïque..... 7.00
Oitrons..... 5.00 à 6.00
Poires..... le quart 7.00
Pêches..... 1.50
Pommes évaporées..... 9 à 10c

Raisins :

Bleu Can..... 6 1/2c
Rouge..... 5 à 5 1/2c
Vert..... 00c
Malaga..... le quart 6.50 à 7.50

Oignons :

Spanish..... 1.00 à 1.10
Canadian Red..... 2.50

Fromage :

Fromage..... 12 1/2 à 13c
Beurre frais..... 25 à 26c
" fromagerie..... 21c
" marchand..... 20c
Œufs frais..... 15c
" chammés..... 13 à 14c
Patates..... 55 à 60c

Farine :

L'activité renaît aussi dans cette ligne et les commandes rentrent rapidement. Les farines sont relativement à bas prix et ne paraissent pas devoir monter avant quelques semaines.

Il ne reste pour ainsi plus de dire plus de poisson dans le marché et le peu qu'il y a reste aux prix déjà notés. Voici les cotations pour cette semaine : (De la maison J. B. Renaud & Cie.)

Farines :

Superfine..... \$3.30 à 3.10
Fine..... 2.80 à 2.90
Extra..... 3.60 à 3.80
Patent..... 4.00 à 5.00
S. Roller..... 3.65 à 3.75
S. Baker..... 4.30 à 4.50

Grains :

Avoine par 34 lbs..... 33 à 40c
Gruau..... \$4.00 à \$4.25
Orge..... 55 à 60c
Son..... 90c
Fèves..... 1.75 à 1.80
Blé d'Inde..... 65 à 70c

Lards :

Short cut..... \$21.50 à 22
Mess Chicago..... 21.00
En carcasse..... 9
Saindoux..... 2.10 à 2.15
" en chaudière..... 11 1/2 à 11 1/2

Poissons :

Morue No 1..... 6.50
" No 2..... 0.00
Saumon, No 1, \$16.00 à \$17.00.
" No 2, \$14.00 à 15.00.
" No 3, \$12.00 à 13.00.
Hareng, \$4.50, 5.00, 5.50 et 6.00, selon la qual.
Anguille, 6 1/2 à 7c; Morue sèche \$4.50, Truite, No 1, \$10 à \$11; No 2, \$8.50 à \$9.
Foin choisi, \$8.00 à \$8.25.

CUIRS ET PEAUX.

Cuir :

B. A. No 1, 18 à 19c; B. A. No 2, 16 à 17c
Spanish No 1, 16 à 18c; No 2, 15 à 16; Bu-falo, 14 à 15; Bellies, 14 à 15; Buff No 1, 11 à 12c; No 2, 9 à 10; Pebble No 1, 9 1/2 à 10 1/2; No 2, 8 1/2 à 9c; Glove grain No 1, 9 1/2 à 10c; No 2, 8 à 8 1/2c; Dull kid No 1, 9 1/2 à 10c; No 2, 8 à 8 1/2c; Slits Junior, 11 à 12c; Slits fortes, 12 à 13c; Oil goat, 18 à 22c.

Peaux :

Québec No 1, 5 à 6c, No 2, 4c; No 3, 3c.
Montreal No 1, 5c; No 2, 4c; No 3, 3c.
Chicago buff, 5c.
B. Hides, 4c; No 2, 4c.

Il règne une certaine activité dans l'industrie Québecquoise relativement à l'exposition de Chicago.

Je n'ai pu me rendre un compte exact de ce mouvement que je me propose d'étudier et de vous faire connaître, mais je sais que des capitalistes se forment en syndicats pour expédier dans la métropole de l'Ouest des échantillons nombreux et choisis de nos principaux produits de fabrication locale. Cette section de l'exposition canadienne promet pes surprises.

La compagnie du chemin de fer de Québec au Lac St-Jean pousse

énergiquement ses travaux sur l'embranchement de Chicoutimi. Les rails sont maintenant posés jusqu'à la rivière Aux Sables, à six lieux de Chicoutimi, grâce à l'obligeance de M. Scott, le populaire gérant de la compagnie, plusieurs Chicoutimiens actuellement à Québec ont fait le trajet par la nouvelle voie qu'ils déclarent fort avancée et très bien faite.

La récolte du sucre d'érable qui menaçait de tomber bien au-dessous de la moyenne, promet d'être bonne dans notre district, et tous nos cultivateurs s'en réjouissent. En sommes bonne augure sur toute la ligne et nos hommes d'affaires paraissent confiants dans la saison nouvelle.

DESCHENES.

FRANÇOIS RIVEST,
ENTREPRENEUR-MENUISIER
4 Mitcheson Avenue.

HORMISDAS CONTANT,
Contracteur Platrier.
475 1/2 Rue Lagachetiere, MONTREAL

EUSEBE PAQUETTE o:
ENTREPRENEUR-BRIQUETIER
264 LOGAN, Montréal.

LAMBERT & FILS : Constructeurs
—129-131—
Tel. 6443. Rue Berri, Montréal

LEANDRE DEMERS
MENUISIER ET CHARPENTIER
56 Rue St-Dominique, Montréal.

LABREQUE & MERCURE,
ENTREPRENEURS-MENUISIER,
37 ruelle ST-ANDRÉ, Montréal.
Tel. 6116 6328.

A. DEMERS C. BRUNET

UBALDE GARAND TANCREDE D TERROUX

Garand Terroux & Cie

BANQUIERS ET COURTIER
No 3 Place d'Armes, Montréal.

Effets de commerce achetés. Traités émis sur toutes les parties de l'Europe et de Amérique. Traités des pays étrangers encaissés aux taux les plus bas. Intérêt alloué sur dépôts. Affaires transigées par correspondance.

Le Remède du
PÈRE MATHIEU

Gaérit radicalement et promptement
l'INTÉMPÉRANCE et déracine tout désir
des liqueurs alcooliques.

Prix: \$1.00

Fort et en Bonne Santé.

RUTLAND, Vt., Nov. 1888.

M. O. F. Cummings écrit à la date ci-dessus: Mon attention fut appelée sur le Remède ou Tonique Nerveux du Père Koenig, par le Rév. M. Lonergan, au jour de l'an. L'aîné de mes enfants était atteint de l'épilepsie depuis l'âge de 11 mois, et nous avons consulté plusieurs médecins, sans succès. L'enfant commença à perdre le contrôle de ses muscles à la figure, indiquant certains signes de difficulté à la vue que je ne puis exactement définir. Mais après lui avoir donné du Tonique Nerveux, il devint beau et n'a jamais eu de convulsions épileptiques, et aujourd'hui il est fort, vigoureux et plein de santé.

C. A. MARTIN & CIE.

—FABRICANTS DE—

Téléphones Patentés de Martin,

POUR

Bureaux, Magasins et Manufactures.

ANNONCIATEURS,

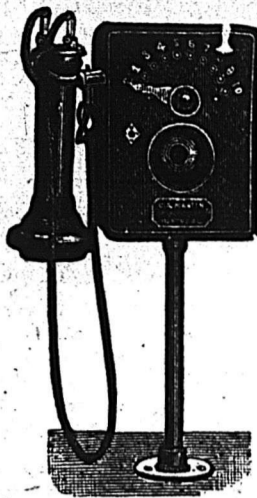
Cloches et autres Instruments Electriques de tout genre.

Manufacturé et Bureau :

8 RUE ST-ANTOINE, - MONTRÉAL.

Tous nos instruments sont garantis de valeur égale à ceux des meilleures fabriques américaines et sont vendus à des prix aussi bas qu'il est possible d'atteindre avec une fabrication de première classe.

Sur demande nous fournirons des estimés et des Catalogues.



ANNONCEZ

— : DANS : —

LE

Prix Courant

— : POUR : —

A CHETER

— OU —

VENDRE

— DES —

PROPRIÉTÉS

ROBIN & SADLER
MANUFACTURIERS DE
COURROIES EN CUIR
2518, 2520 et 2522 Rue Notre-Dame, MONTREAL.

H. C. LeTOURNEUX, prés. C. LeTOURNEUX, vice-prés. J. LeTOURNEUX sec.-tré

LETOURNEUX, FILS & CIE

MARCHANDS-FERRONNIERS

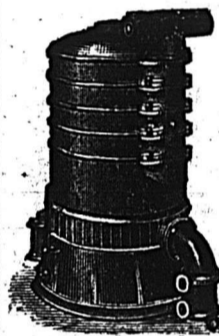
NOS. 261, 263 ET 265, RUE ST-PAUL

A l'enseigne de l'enclume,

MONTRÉAL.

LA BOUILLOIRE A EAU CHAUDE "STAR."

POUR LE CHAUFFAGE DES EDIFICES ET RESIDENCES



Reconnue aujourd'hui comme étant supérieure à toutes autres.

VALLEYFIELD, 9 mai 1892.

MM. E. A. MANNY & Cie.

MESSEURS, — Je suis très heureux de constater que les fournaises "Star" installées dans l'église de Ste-Cécile, en novembre dernier, ont donné pleine et entière satisfaction. L'église a été mieux chauffée et nous avons dépensé quinze tonnes de charbon de moins que l'hiver précédent.

Votre obéissant serviteur,

J. O. ROUSSIN, Ptre, Curé.

Brevetée en Canada et aux Etats-Unis
MANUFACTURÉE PAR



E. A. MANNY & CIE

590 Rue Craig, Montreal

Demandez nos catalogues, certificats, circulaires et listes de prix.

The EDWARD CAVANAGH Co.

MANUFACTURIERS ET IMPORTATEURS.

Ferronneries, Poêles, Ustensiles de Ménage, Fournitures de Plombiers, Tuyaux en Grès, etc., Peintures, Huiles, Vernis, Verres à Vitres, etc.

Huiles à Lubrifier et à Bruler * Composé "Sun" pour Bouilloires

Charbon "Scranton" de la Delaware Lakawanna & Western R. R. Co'y

Nos. 2547, 2549, 2551 & 2553 RUE NOTRE-DAME, MONTREAL

Téléphone Bell 8025.

Coin de la rue des Seigneurs.

Marble and Granite Works

Côte-des-Neiges, Montréal.

J. & P. BRUNET

Importateurs et Manufacturiers de

Monuments, Tombes, Charniers, Poteaux, Copings et toutes sortes d'Ouvrages de Cimetières

Réparations en tous genres à des prix très modérés.

Résidence: J. BRUNET Côte-des-Neiges
Téléphone 4884.

GRAINES DE SEMENCE.

Semences et Graines des Champs, de Jardins et de Fleurs.

Blé Blanc de Russie, de la Mer Noire, Ecossais (Fife) et du Manitoba. Seigle, Lentilles, Mil, Trèfle, Avoine Blanche et Noire et d'Australie.

Echantillons et prix envoyés sur demande, ainsi que les catalogues illustrés de grains, de légumes et de fleurs.

WM EVANS,

Importateur de Graines de Semence

89, 91 ET 93 RUE MCGILL

MONTRÉAL.

NOS PRIX COURANTS

Table listing various metal prices (Métaux) such as Cuiyre, Etain, Plomb, Zinc, Acier, and Fer en barres, with columns for quantity and price.

Table listing prices for Limes, râpes et tiers-points, 1ère qualité, 2me qualité, etc.

Table listing prices for TOLE (Noire, do, do, do) and Galvanisée Morewood, Etamée, etc.

Table listing prices for FERBLANC (Coke I C, Charbon de bois I C, etc.) and Tuyaues (Tuyaux en gros, Coudes ronds, etc.).

Table listing prices for Tuyaues de réduction (6x4, 9x6, 12x9, 12x12) and Connection simple carrée.

Table listing prices for Connection double, carrée ou fausse équerre (4x4, 6x4, 6x6, etc.).

Table listing prices for Syphon (4, 6, 9, 12 pouces) and Tuyaues à cheminée (9, 12 pouces).

Table listing prices for Ciments (Ciment de Portland, do Romain, do de Québec) and Plâtre pour la terre.

Table listing prices for BRIQUES (De Montréal, Du Bord de l'eau, Réfractaires) and PRINTURES (Blanc de plomb pur, etc.).

Table listing prices for Blanc de plomb pur, Rouge de Paris, Rouge de Venise, Ocre jaune, Ocre rouge, etc.

Table listing prices for Blanc de plumb sec, Rouge de Paris (Red Lead), Rouge de Venise (Anglais), etc.

Table listing prices for Blanc de Céruse, Huile de lin crue, do bouillie, Ess. de Térébenthine, Mastic, etc.

Table listing prices for Papier goudronné, Papier feutre, etc.

Table listing prices for VERRES A VITRES (United, do, do, do, do, do, do, do).

Advertisement for W. & F. P. CURRIE & CIE. No. 100 Rue des Soeurs Grises, MONTREAL. Importateurs de Tuyaux d'Egouts, etc.

Advertisement for OSCAR GAUDET, AVOCAT, 1572, NOTRE-DAME, MONTREAL.

Advertisement for J. M. Marcotte, COMPTABLE ET AUDITEUR, LIQUIDATEUR DE FAILLITES, 58, Rue Saint-Jacques, MONTREAL.

Advertisement for Geo. H. Plourde, AVOCAT, 32 RUE ST-GABRIEL, Bureau du soir, 313, Rue Richmond.

Advertisement for Marbrerie Canadienne, Granit et Marbre de différentes couleurs, 36 Rue Windsor, - - Montréal.

Advertisement for A. R. CINTRAT, MARBRIER SCULPTEUR, Monuments, Pierres Tumulaires, etc., 2973.

Large advertisement for PITUIE, featuring a large graphic of the word 'PITUIE' and text describing its benefits for various ailments.

Advertisement for Banque Ville-Marie, BUREAU PRINCIPAL, MONTREAL. Capital souscrit \$500,000.

Advertisement for La Banque Jacques-Cartier, Bureau principal, Montréal. CAPITAL PAYE \$500,000, RESERVE 175,000.

Advertisement for Banque d'Hochelaga, Capital versé \$710,100, Réserve 200,000.

Advertisement for La Banque du Peuple, FONDEE EN 1835. CAPITAL \$1,200,000, RESERVE \$550,000.

Advertisement for A. E. POIRIER, AVOCAT, 35 Rue St-Jacques, Montréal. Téléphone 9000.

ARCHITECTES

B. P. Tiroir 509. Téléphone 9321.
Theo. Daoust
 (Ci-devant de Daoust & Gendron).
Architecte et Evalueur
 162, RUE ST-JACQUES, MONTREAL
 Bloc Barron. Elévateur.
 2me étage.

JOSEPH PERRAULT. SIMON LESAGE.
Perrault & Lesage
 Architectes et Ingénieurs
 17, Cote de la Place d'Armes
 Téléphone Bell, 1869.
 Spécialité: Evaluation pour Expropriation.

V. Roy & L. Z. Gauthier
 Architectes Evalueurs
 162, RUE ST-JACQUES
 Elévateur BLOC BARRON Telephone 2113.

COX & AMOS
 Architectes et Ingénieurs
 A. Arthur Cox, R.I.B. A., L. A. Amos, C.E.
 17 Cote de la Place d'Armes.
 Téléphone Bell 2758.

J. HAYNES
 ARCHITECTE TEL. BELL, 1723,
 Ingénieur civil et Mécanicien 180, Rue St-Jacques
 Solliciteur de Brevets. 3e étage, Chambre 8

R. Montbriand
 ARCHITECTE ET MESUREUR
 42, RUE ST-ANDRE, 42
 MONTREAL

J. EMILE VANIER
 (Ancien élève de l'École Polytechnique)
 Ingénieur Civil et Arpenteur
 No 107 RUE ST-JACQUES
 En face du Carré de la Place d'Armes
 se charge de plans de ponts, aqueducs, égouts,
 de tracés de chemins de fer et routes d'arpentage
 publics et particuliers, de demandes de
 brevets d'invention etc.
 Téléphone No 1800

G. DE G.-LANGUEDOC
 Ingénieur Civil et Architecte
 BUREAU: 180 rue St. Jacques, Montreal.
 Téléphone No. 1723. Chambre 7, 3e Etage.
 Chemins de fer, Ponts, Canaux, Constructions
 Civiles, etc. Brevets d'invention, Marques
 de Commerce, Evaluations.

J. B. RESTHER & FILS
 ARCHITECTES
 Chambres 60 et 66 - Bâtisse "IMPERIAL"
 107 rue ST-JACQUES, Montréal.
 Tel. 1800.

F. NAUBERT & FILS
 Agents d'Immeubles et d'Assurances
 Inspecteurs pour la "Sun Life Ass. Co."
 SPÉCIALITÉ:
 Collections, Inventaires, Comptabilité, Location
 Argent à prêter sur première hypothèque
 1608 Rue Notre-Dame, - Montréal
 Tel. Bell No. 511. Chambre 9.

AGENTS D'IMMEUBLES

LACHLAN MACKAY
 Agent d'Immeubles, d'Assurances et de Finances
BATISSE DU TEMPLE
 No 185 ST-JACQUES.

CHARLES HOLLAND
 VENTE ET ACHAT
 PROPRIÉTÉS
 SUR COMMISSION
 249, rue St-Jacques

Bureau d'Experts, d'Evalueurs et
 Dessinateurs
A. GENDRON, JAS. I. BOGUE,
 Architecte et Evalueur. Comptable, Expert et
 Evalueur.

L. F. LAROSE,
 Agent d'Immeubles, Expert et Evalueur.
 Spécialité: Evaluation pour Expropriation.
 Tel. Bell 2540. 99 Rue St-Jacques, Montréal.

C. J. McCUAIG, R. A. MAINWARING,
 Toronto. Montréal.

McCuaig & Mainwaring
 DE MONTREAL ET TORONTO
 Courtiers d'Immeubles et Placements.
 BUREAUX:
 147 rue St-Jacques, MONTREAL. 18 rue Victoria, TORONTO.
 Téléphone Bell 2433.

R. GOHIER & FILS
 AGENTS D'IMMEUBLES ET DE FINANCES
 Evalueurs et Règlements des Pertes
 causés par les Incendies
 Prêts d'Argent sur Hypothèque
 Bureau No. 4 rue St-Laurent, Montréal
 Coin e la rue Craig)
 Bell Telephone 7087. Chambre No. 1

E. R. Gareau
 AGENT D'IMMEUBLES ET
 PRETS D'ARGENT
 1586 1/2 Rue NOTRE-DAME
 Vis-à-vis le Palais de Justice.
 OFFRE EN VENTE propriétés
 de ville et de campagne.
 A LOUER, magasins et maisons
 privées.
 PRETS D'ARGENT sur première
 hypothèque à 5 o/o.
 LOCATION de MAISONS, atten-
 tion particulière donnée à cette
 branche.
 Téléphone Bell 2940.

ANNONCES.

SI vous avez quelque chose à annoncer quel
 que part, en aucun temps, écrivez à GE O
 P. ROWELL & CIE, No 10 Spruce Street
 New-York.
 QUICONQUE a besoin d'informations au su-
 jet d'annonces, fera bien de se procurer un
 exemplaire de "BOOK FOR ADVERTISERS," 368
 pages; prix, une piastre. Expédié par la malle,
 franco, sur réception du prix. Contient une
 compilation faite avec soin, d'après les *American
 Newspapers Directory*, de tous les meilleurs jour-
 naux, y compris les journaux spéciaux; donne
 la cote de la circulation de chacun, avec beau-
 coup de renseignements sur les prix, et autres
 sujets se rapportant aux annonces. Ecrire 10
 ROWELL'S ADVERTISING BUREAU, à
 NSpruce Street, ew York

J. Cradock Simpson & Cie

AGENTS D'IMMEUBLES ET DE FINANCES

OFFRENT EN VENTE—Résidences de première classe; bonnes maisons;
 propriétés commerciales et magnifiques lots à bâtir.
 OFFRENT A LOUER—Maisons meublées, maisons non meublées et Magasins
 FONT DES PRETS sur bonnes hypothèques à des taux d'intérêt très bas.
 ASSURENT les risques de tout genre dans les Compagnies de premier ordre.
 ADMINISTRENT LES PROPRIÉTÉS pour les propriétaires ou fidéi-com-
 missaires, au mieux de leurs intérêts.
 VENTE D'IMMEUBLES A L'ENCAN, tous les quinze jours, le MERCREDI.

Bâtisse de l'Assurance la Guardian

181, RUE ST-JACQUES, MONTREAL

REVUE IMMOBILIERE

Montréal, 20 avril 1893.

L'excitation se calme et les transac-
 tions immobilières reprennent leur
 marche tranquille. La période d'acti-
 vité du printemps est terminée. Jus-
 qu'ici, nous n'avons pas eu à constater
 de baisse réelle dans les prix, sauf dans
 quelques cas de vente forcée; les ter-
 rains à bâtir ont conservé une grande
 fermeté et des blocs importants ont été
 vendus à des spéculateurs qui vont les
 mettre incessamment sur le marché
 subdivisés en lots.

Les lots à bâtir ont rapporté les prix
 suivants:

Ville:	LE PIED
Rue St-Hubert.....	70c
" Drummond.....	\$1.00
Avenue des Pins.....	90c
" Summerhill.....	\$1.00
Avenue Atwater.....	12 1/2c
<i>Côte St-Louis:</i>	
Rue Dufferin.....	10c
" Berri.....	20c
<i>Côte St-Antoine:</i>	
Rue Irving.....	25c
Avenue Windsor.....	20c
Rue Sherbrooke.....	80c
Avenue Clarke.....	22 1/2c
" Dorchester.....	21c

Voici les totaux des prix de vente par
 quartiers:

Quartier Ste-Marie.....	
" St-Jacques.....	\$ 7,950.00
" St-Leuis.....	7,345.00
" St-Laurent.....	24,916.66
" Est.....	16,000.00
" St-Antoine.....	115,701.50
" Ste-Anne.....	9,482.81
" St-Jean-Baptiste.....	18,461.00
" St. Gabriel.....	22,150.00
" Hochelaga.....	1,525.00
Côte St. Louis.....	9,345.75
St-Henri.....	38,970.75
Côte St-Antoine.....	
	\$271,548.47

Semaine précédente..... 462,351.46
 Ventes antérieures..... 2,446,989.23

Depuis le 1er janvier..... \$3,180,889.16

Semaine correspondante.1892...	\$207,554.47
" " 1891...	270,498.09
" " 1890...	209,489.09
" " 1889...	191,303.93
" " 1888...	129,801.64

A la même date 1892.....	\$4,248,631.53
" " 1891.....	4,885,290.13
" " 1890.....	3,027,844.96
" " 1889.....	2,945,989.92
" " 1888.....	2,519,019.79

Beaucoup de prêts hypothécaires
 encore cette semaine, aux taux ordi-
 naires. Deux prêts à 5 p. c. pour £1000
 et \$1250 respectivement; huit à 5 1/2 p. c.
 pour des montants de \$2,500, \$3,000,
 \$3,500, \$7,000, \$10,000, \$15,000, \$16,000
 et \$30,000 respectivement. Les autres
 sont à 6, 6 1/2, 7 et 8 p. c.

Voici les totaux des prêts par caté-
 gories de prêteurs:

Oies de prêts.....	\$ 41,000
Assurances.....	35,000
Autres corporations.....	15,250
Successions.....	23,500
Particuliers.....	76,190
Total.....	\$190,940
Semaine précédente.....	\$149,422
" antérieures.....	2,225,626

Depuis le 1er janvier.....	\$2,565,988
Semaine correspondante 1892..	\$ 90,257
" " 1891..	86,950
" " 1890..	115,418
" " 1889..	32,124
" " 1888..	35,490

A la même date 1892.....	\$ 1,520,744
" " 1891.....	2,914,322
" " 1890.....	1,462,931
" " 1889.....	1,209,805
" " 1888.....	1,439,565

JOHN JAMES BROWNE, Architecte. JOHN JAMES BROWNE & SON Agents d'Immeubles.

Si vous désirez acheter, vendre
 ou acquérir
Des Propriétés

Adresser-vous à
JOHN JAMES BROWNE & SON
 Bâtisse Nordholmer), 207 Rue St-Jacques.
 Evaluation de propriétés.
 Règlement de pertes d'incendie.

VENTES ENREGISTREES
 Semaine terminée le 15
 avril 1893.

MONTREAL EST
 QUARTIER ST-JACQUES
 Rue St Hubert, lot 228 4, quartier St
 Jacques, terrain mesurant 24x86, ma-
 son en pierre et brique No 53 rue St
 Hubert, vendu par Mme L. H. Sénécal à
 Benjamin Trudel; prix; 6250.
 Rue St Hubert, partie du lot 1195-9,
 quartier St Jacques, terrain mesurant
 24x102 vacant, vendu par Aldéric Ville-
 neuve à John Morris; prix \$1700.

QUARTIER ST-LOUIS
 Rue Drolét, lot 903-48, quartier St-
 Louis, terrain mesurant 20x78, maison
 en bois et brique, No 85 rue Drolet,
 vendu par Mme. Alex Denman à Geor-
 ge Watt; prix \$845 et autres considé-
 rations.

Carré St Louis, lot 902-2, quartier St-
 Louis, terrain mesurant 3105 p. en su-
 perficie, maison en pierre et brique, No
 49 carré St Louis, vendu par Philips
 Jones à Joseph Bourdeau; prix \$6,500.

QUARTIER ST-LAURENT
 Rue Lagauchetière lot 595, quartier
 St-Laurent, terrain mesurant 19187
 pieds en superficie, maisons Nos 571 à
 575 rue Lagauchetière, vendu par Ro-
 bert W. Shepherd à Daniel Ford, prix
 \$15,000.

Rue Hutchison lot 44-176, quartier
 St-Laurent, terrain mesurant 23 x 85,
 maison en pierre et briques No 68 rue
 Hutchison, vendu par Alfred Turner à
 David Miller, prix \$6,625.

Rue St-Philippe, partie du lot 397,
 quartier St-Laurent, terrain mesurant
 41 x 115 et delà 14.3 x 22 maison No 69
 à 71 rue St-Philippe, vendu par Auguste
 Dionne à Dolphis A. Beaulieu, prix
 \$950.

ARGENT A PRETER

en tout temps, sur propriétés de cité de première classe. Intérêt peu élevé et conditions très faciles pour remboursement.

Sun Life Assurance Company OF CANADA

R. MACAULAY, Directeur-Gérant, 1766 rue Notre-Dame, Montréal.

Revenu.	Actif.	Assurance sur la vie en vigueur
1,134,867.61	3,493,700.88	23,901,046.64

Polices sans condition.

H. A. MILLER

Peintres de Maisons, d'enseignes et de Rideaux

Tapissier et Décorateur, Doreur, Vitrier, Imitateur, Blanchisseur, etc.

1996 RUE STE-CATHERINE, MONTREAL

Résidence, 95 rue Jacques Cartier.

Rue St-George, droits dans le lot 448, quartier St-Laurent, terrain mesurant environ 61 x 108, maisons 17 Nos 5 à 181 rue St-George vendu par Marie Louise Henry dit Langlois à Pierre et Hector Henry dit Langlois, prix \$2,341.66.

QUARTIER EST

Rue St-Paul lot 12, quartier Est, terrain mesurant 1651 pieds en superficie, maison Nos 226 rue St-Paul et 734 rue St-Paul, vendu par Kent & Turcotte es-qualités à Delphine Valois épouse de J. M. Valois, prix \$16,000 et autres considérations (avec la propriété No 58 quartier Centre).

MONTREAL OUEST

QUARTIER CENTRE

Rue Notre-Dame, partie du lot 58 quartier Centre, terrain mesurant 38 x 90.3, maison en pierre, Nos 1022 à 1026 rue Notre-Dame, vendu par Kent & Turcotte es-qualités à Madame J. M. Valois, prix porté à la vente précédente.

QUARTIER ST-ANTOINE

Rue Drummond, partie du lot 601, quartier St-Antoine, terrain irrégulier, avec maison à 2 étages No 10 rue Drummond, vendu par R. B. Angus et G. Shaughnessy à Dame Emily L. Clendinning, épouse de J. A. Donahue; prix \$4,000.

Avenue Overdale, lot 1574-8, quartier St-Antoine, terrain mesurant 20 en front, 19 en arrière par 80 en profondeur, maison à 2 étages en pierre et brique No 8 avenue Overdale, vendu par E. W. Riley à Frances Bennett, épouse de Thos. Sutton; prix \$2,800.

Rue Crescent, lot 1702-57, quartier St-Antoine, terrain mesurant 23.4 x 103.9, maison à 2 1/2 étages No 106 rue Crescent, vendu par John Brown à James Croil; prix \$10,000.

Rue Ste-Catherine, lot 1458-5, quartier St-Antoine, terrain mesurant 25 x 102, vendu par Mme. Henry Dobell à Wm. de M. Marler; prix \$18,574.50 (\$7.50 le pied).

Rue Drummond, partie du lot 1756, quartier St-Antoine, terrain mesurant 100 x 279, vacant, vendu par James Cooper à Donald D. Mann; prix \$27,900 (\$1.00 le pied).

Avenue des Pins, lot 1810-15, quartier St-Antoine, terrain mesurant 24 x 100.8 d'un côté et 95.2 de l'autre, vacant, vendu par S. H. Ewing à W. E. Doran; prix \$2,115 (90c le pied).

Rue Cathédrale, lots 732 et 733 quartier St-Antoine, terrains mesurant le 1er 2007 p. en superficie, le second 31x 98, maison Nos 2 à 16 rue Cathédrale, 59 à 63 carré Chaboilliez, vendu par T-

P. A. BEAUDOIN, L.L.B.

NOTAIRE ARGENT A PRETER sur hypothèque et propriétés achetées et vendues.

Téléphone 2421. 1er étage, Chambre 20 et 21, Bâtisse Impéria

lesphore Valade et autres à Chas. F. Lalonde, prix \$24,500.

Rue de la Montagne, partie du lot 1522-2 quartier St-Antoine, terrain mesurant 24 1/2 x 139.6, maison nouvellement construite, vendu par George O. Bishop à James Stewart, prix \$11,800.

Rue City Councillors, lot 1201-6 quartier St-Antoine, terrain mesurant 21x 77, maison (cottage) No 76 rue City Councillors, vendu par Mme Thos. Gilday à James Hamilton Ferm, prix \$4,500.

Avenue Summerhill, lot 1726Y-4 quartier St-Antoine, terrain mesurant 25x 100, vacant, vendu par Mme J. M. Taylor à Henry Wilkes Walker, prix \$2500, (\$1 le pied.)

Avenue Summerhill, lot 1726Y-5 quartier St-Antoine, terrain mesurant 25x100, vacant, vendu par Mme I. M. Taylor à Eliza Bryson épouse de J. J. McGill, prix \$2,500.

Avenue Summerhill, lot 1726Y-6 quartier St-Antoine, terrain mesurant 80x120, vacant, vendu par Mme J. M. Taylor à Henry B. Picken, prix \$4512.

HOCHELAGA

QUARTIER ST-JEAN-BAPTISTE

Rue Drolet, lot 15-612 quartier St-Jean Baptiste, terrain mesurant 20x70 maison Nos 349 et 351 rue Drolet, vendu par Septima Anderson à Geo. Chas. Denman, prix \$1,600.

Rue Drolet, lot 15-611 quartier St-Jean Baptiste, terrain mesurant 20x70 maison Nos 345 à 347 rue Drolet, vendu par Septima Anderson à Peter Charles Ogilvie, prix \$1,400.

Rue Berri, lots 15-195 et 196 quartier St-Jean Baptiste terrain mesurant 20x 70 maison Nos 852 et 854 rue Berri, vendu par le shérif de Montréal à L. J. D. Papineau, prix \$1,007.81.

Rue Pantaléon, partie du lot 39 quartier St-Jean Baptiste, terrain mesurant 18x36 et de la 22x34 maison etc., No 190 rue Pantaléon, vendu par J. D. Ed. Lionais à Joseph Brunet, prix \$250 (du 17 août 1887.)

Rue Rivard, lot 15-369 quartier St-Jean Baptiste, terrain mesurant 20x70 maison No 830 rue Rivard, vendu par Bail et frère à Alexandre Prudhomme, prix \$1,725.

Avenue Mont-Royal, lot 14-4 et partie des lots 14-3, 5 et 15-693 quartier St-Jean Baptiste, terrain mesurant 39.9x98 maison Nos 152a, b, c, d, Avenue Mont Royal, vendu par Siméon Labrèche dit Déziel à Chyrsostôme Charfon, prix \$3,500.

QUARTIER ST-GABRIEL

Rue Knox, lot 3399-139, quartier St-Gabriel, terrain mesurant 22x71, vacant, vendu par John Wm Fenton à Moses Richard Roberts; prix \$250.

Rue Knox, lot 3399-129, quartier St-Gabriel, terrain mesurant 22x71, maison en bois et brique, No 226 et 228 rue Knox, vendu par Alfred Adelin dit Ricard à Domina Sicotte; \$1446.

Rue Manufactures, lots 2860 et 2861, quartier St Gabriel, terrain avec bâtisses, vendu par Michael Carroll à Patrick Donnelly; prix \$6000.

Avenue Atwater, lot 2513-41, quartier St-Gabriel, terrain mesurant 40x120, vacant, vendu par The Montreal Loan & Mortgage Co. à Zotique Christin dit St-Amour; prix \$600.

Rue Centre, lot 2593, quartier St Gabriel, terrain mesurant 45x105, maison

Nos. 519 à 529 rue Centre, vendu par Alexis Patenaude à Henriette Levy; prix avec d'autres propriétés \$6,600 (à réméré).

Rue des Manufactures, lot 2797, quartier St-Gabriel, terrain mesurant 45x 100 maison Nos 204 & 206 rue Manufactures, vendu par Octave Therrien à Alfred Benjamin Trudel; prix \$2960.

Rue projetée, lots 3399-202 et 203, quartier St Gabriel, terrain mesurant 25x80 chacun, vacant, vendu par Alexander Chisholm à Jos Picard; prix \$575.

QUARTIER HOCHELAGA

Rue Ste-Catherine, partie du lot 159, quartier Hochelaga, terrain mesurant 37,340 pieds en superficie, vendu par The Montreal Gas Co à The Montreal Street Railway Co; prix \$18,070.

Rue Poupard, lots 168-25 à 28, quartier Hochelaga et lots 1362-19, 20, 21 et 22, quartier Ste-Marie, 4 terrains mesurant 22.6 x 80 chacun, vacants, vendu par The Canada Investment and Agency Co à Sophie Ferland, épouse de F. F. Ferland; prix \$2,080.

Rue Iberville, lots 166-520 et 521, quartier Hochelaga, terrains mesurant 22 x 80 chacun, maison Nos 275 à 279 rue Iberville, vendu par The Montreal Loan and Mortgage Co à Téléphore Houle et Hermine Coulombe, son épouse; prix \$1,400.

CÔTE ST-LOUIS

Avenue Mont-Royal, lot 329-149, Côte St-Louis, terrain mesurant 24 x 80, vacant, vendu par Denis Charland à Cygille Gélinas; prix \$400.

Rue Dufferin, lot 329-74, Côte St-Louis, terrain mesurant 25 x 80, vacant, vendu par J. U. Emaré à Edouard Gaudry; prix \$200.

Rue Berri, lots 162-79, 80 et 81, Côte St-Louis, terrains mesurant 20 x 75 chacun, vacants, vendu par The Montreal Loan and Mortgage Co à Wm Higgins; prix \$925.

ST-HENRI

Avenues Marin et Atwater, lots 385-129 à 133, 146 à 150 St-Henri, les 5 premiers terrains mesurant ensemble 130x profondeur irrégulière, vacants, vendu par Alexander Walker à Toussaint J. Aquin et L. P. Itzweire, prix \$8,145.75.

Rue St-Gabriel, partie du lot 1692 village Turcot, terrain avec maison en bois etc, vendu par Théophile Vaillant à Joseph Vaillant, prix \$1200.

CÔTE ST-ANTOINE

Rue Ste-Catherine, lot 252-10 Côte St-Antoine, terrain avec maison en pierre et brique No 3159 rue Ste-Catherine, vendu par Mme Thomas Hawkins à Jessie Anderson, épouse de A. I. Holland, prix \$4100.

Rue Irwing, lot 1434-59, Côte St Antoine, terrain mesurant 43.6 en front, 23.6 en arrière x95.3 en profondeur, vacant, vendu par John Younie à William Fraser, prix \$797.75 (25c le pied.)

Avenue Windsor, lots 208-7D et 8B Côte St-Antoine, terrain mesurant 50x 108-9, vacant, vendu par John Richardson à Thomas Frs. Dobbin, prix \$1087.60.

Avenue Claremont, lots 208-11c, 12c, 13c Côte St-Antoine, terrain mesurant 49x205 en moyenne, vendu par George Isaac Richardson à Thomas Frs Dobbin et autres, prix \$2500 et autres considérations.

Rue Sherbrooke, lots 374-1-1 et 2 374-2-2 et 3 Côte St-Antoine, terrain mesurant ensemble 76 pieds en superficie, vacant, vendu par C. T. S. A. Peverly à Jane Maxwell Auld, épouse de Wm. Alex. Baker, prix \$6,890.40 (80c le pied.)

Avenue Clarke, partie de front des lots 311 1 et 2, Côte St-Antoine terrain mesurant 50x60 vacant, vendu par Rév.

M. Stewart Oxley à Donald McPhee, prix \$675.

Avenue Wood, lot 375-109 et partie de 375-110 Côte St-Antoine, terrain mesurant 21.4x108 maison etc., vendu par Helen Louis Douglas à Uriah Cleary, prix \$5,750.

Avenue Dorchester, lots 214-47a, 48a et 49a Côte St-Antoine, terrain mesurant 45x120 vacant, vendu par William Tees à John Armstrong, prix \$1,128.00, (21c le pied).

Avenue Dorchester, lots 214-47 et 48 Côte St-Antoine, terrain mesurant 45x 120 vacant, vendu par William Tees à Robert Sharp, prix \$1,128.

Avenue Belmont, lot 227-16 et partie nord-ouest de 15 Côte St-Antoine, vacant, vendu par Wm. A. Matley à Alexandre S. Campbell, prix \$1,046.00.

Avenue Belmont, lot 227-13 et partie de 12, Côte St-Antoine, terrain vacant, vendu par William A. Matley à William G. Heney; prix \$1046.

Avenue Belmont, lot 227-10 et partie de 11, Côte St-Antoine, terrain vacant, vendu par William A. Matley à George O. Stanton; prix \$1046.

Avenue Belmont, lot 227-14 et partie de 15, Côte St Antoine, terrain vacant, vendu par William Ackers Matley à Frédéric Wm Hanbrich; prix \$1046.

Rue Ste Catherine, lot 259-9, côte St-Antoine, terrain avec maison en brique No 3161 rue Ste Catherine, vendu par Mme Vve Thos. Hawkins à Herman Nolton es qualité et autres; prix \$4,100

Sue Ste Catherine, lot 252-8, Côte St-Antoine, terrain avec maison en brique, No 3163 rue Ste Catherine, vendu par Mme Thos. Hawkins et autres à Herman Nolton; prix \$3,800.

Avenue Chesterfield, lots 214-11a, 11b, 12a, 12b, et 13a, Côte St-Antoine, terrain mesurant environ 100x140, vacants, vendu par George J. Sheppard à Alfred Nathan & Wm Ellis; prix \$2,830.

PROPRIETES A VENDRE

PAR E. R. GAREAU.

\$5,000 A vendre près du Carré St-Louis—Maison neuve en pierre, contenant deux logements, fini de première classe. Conditions, \$7,500 comptant.

\$7,000 A vendre rue St-Denis—Cottage double en Pierre, contenant 10 appartements, chauffé à eau chaude. Grandeur du terrain 37 x 95, avec ruelle.

\$7,600 A vendre près de la rue Craig—Maison neuve en brique, contenant plusieurs logements. Fondations en pierre, cave de 8 pieds. Loyer \$924.00. Conditions 3,400 comptant, balance à 6 p. c.

\$4,200 A vendre jolie résidence, située à la Côte St-Antoine, contenant 10 appartements, chauffé à eau chaude. Grandeur de la bâtisse 38 x 34, avec allonge, magnifique galerie en avant et en arrière de la maison. Grandeur du terrain 50 x 130. Conditions \$1000.00 comptant, balance payable sous forme de loyer. Intérêt à 6 p. c. (On ferait un échange pour propriété de ville).

\$12,000 A vendre rue Ste-Catherine, dans 1 centre des affaires, propriété mesurant 42 x 84. Prix \$3.50 du pied.

\$10,000 A vendre à trente minutes de Montréal, très jolie résidence, contenant quatorze appartements, chauffé à eau chaude. Il y a jardin d'hiver et quantité d'arbres fruitiers et d'amusements. Grandeur du terrain 250 x 400. Cette propriété fait face au fleuve St-Laurent. Pour autres informations s'adresser à mon bureau.

\$5,300 A vendre, rue Ontario. Maison à trois étages, contenant deux magasins et quatre logements. Loyer \$47.50. Grandeur du terrain 46 x 80, avec ruelle. Conditions faciles.

E. R. GAREAU

1586 1/2 rue Notre-Dame

Vis-à-vis le Palais de Justice.

Propriétés à Vendre

A Vente Privée

Par J. Cradock Simpson & Cie

AVENUE LAVAL

Cottage à façade en pierre, 24x37, contenant neuf chambres, en bon ordre; aussi, lot voisin, 24x85, seraient vendus séparément.

RUE CADIEUX

Cottage confortable en brique, 9 chambres, en bon état, murs peints à l'huile, manteaux de cheminées en marbre, tuyaux à gaz partout. Prix \$2,100 seulement.

RUE ST-HUBERT

Propriété à logements, façade en pierre, bâtie en 1890, contenant toutes les améliorations modernes, sera vendue au prix coûtant.

RUE FULLUM

Un bloc de terrains près de la rue Ontario, 188x217, bon emplacement pour une manufacture.

RUE ST-JACQUES

Coin de la Côte St-Lambert, une des plus belles propriétés de la rue (au prix demandé) pour faire un placement, 115 pieds 9 pouces de front, sur la rue St-Jacques, environ 86 pieds sur la Côte St-Lambert, et environ 118 pieds sur la ruelle des Fortifications—superficie, 10,164 pieds,—à moins de 100 verges de la bâtisse de la New York Life. Devra nécessairement augmenter de valeur.

RUE NOTRE-DAME

Un terrain de 22,000 pieds, avec 154 pieds de front sur la rue Notre-Dame, presque en face de la rue Moreau et une profondeur d'environ 150 pieds jusqu'à la ligne des quais Il y a une bonne maison en pierre à 2 étages bien construite, avec appareil de chauffage à l'eau chaude et bonnes dépendances sur le coin nord-est de la propriété. Le terrain vacant sera vendu à part si on le désire.

RUE ONTARIO

Un bloc de trois maisons, contenant six logements, près de la rue Bleury; donnant un loyer annuel de \$1,400. Excellent placement, les maisons se louent toujours bien à une bonne classe de locataires.

AVENUE DU PARC

Audessus de la rue Milton, un bloc bien situé de maisons à façade en pierre, en bon état, donnant un bon revenu. Prix \$6,000 chacune.

RUE PANET

Un lot de 80x80 pieds, à 75 pieds de la rue Craig, avec une bâtisse en brique solide à 2 étages et trois ailes en brique solide pouvant servir à une institution ou une manufacture

RUE NOTRE-DAME

Un lot de terre voisin du coin de la rue Frontenac, contenant une superficie de 4,750 pieds, avec les bâtisses récemment occupées par les Forges Alpha.

RUE ST-DENIS

Maison à deux côtés de 25x40 sur un lot de 130 pieds sur la meilleure partie de la rue; en bon état et bien louée. Prix \$7,500.

RUE ST-HIPPOLYTE

Petite propriété lambrissée en brique sur fondation en pierre; en bon ordre et bien loué. Prix \$2 000.

RUE ST-LAURENT

Bloc de bâtisses sur un lot de 71x84 avec l'usage d'un passage jusqu'à la rue St Dominique; comprenant un magasin en brique avec logement audessus, deux côtés de maisons en brique et une maison en bois loyer annuel dépassant \$900 doit sûrement augmenter de valeur.

AVENUE LAVAL

Un beau lot de 24x85, près de la rue Sherbrooke.

J. CRADOCK SIMPSON & CIE

Agent d'Immeubles et
Encanteurs d'Immeubles
181 rue St. Jacques.

LOTS à BATIR

Aux meilleures Conditions

Propriétés à Vendre AU MOIS

Residences d'ete a vendre ou a louer a

Vaudreuil, Ste Anne, Pointe-Claire, Lachine, Sault au Re collet, Victoria, Parc, St Lambert, Longueuil, Varennes.

Assurances

Prêts négociés aux aux plus bas taux

Trois bonnes tables de Pool. billards

Deux Pianos Carrés, Bon marché.

L. F. LAROSE

Agent d'Immeubles

2544 NOTRE - DAME



BUGGY A SIEGE REVERSIBLE

Pour deux ou quatre personnes

Les marchands de la campagne qui ont besoin d'une voiture quelconque, d'express d'épiciers, d'express pour livraisons, ne sauraient mieux faire que de venir examiner nos échantillons et de s'informer de nos prix avant d'acheter. Voitures en tout genre, gros et détail. Des centaines de commerçants font plus d'argent à acheter nos voitures et les revendre à leurs pratiques, qu'avec l'ancien système de tenir un magasin général. Si vous faut quelque chose en fait de voitures ou d'instruments aratoires, écrivez-nous un mot ou demandez notre catalogue illustré. Mrchandises de première classe complètement garanties, bas prix et conditions faciles.

R. J. LATIMER

592 St-Paul - - - - MONTREAL

Graines de Semences

Graine de MIL et de TRÉFLE de toutes les variétés; graines de semence: BLE, ORGE, AVOINE, etc., et toutes sortes de GRAINES des CHAMPS et de JARDINS.

Meilleurs variétés de BLE D'INDE à SILO.—Echantillons et prix envoyés sur demande, ainsi que le Catalogue Illustré des grains, des légumes et des fleurs.

WM. EWING & CIE,

142 Rue McGill, MONTREAL

A VENDRE

PAR

R. GOHIER & FILS

No. 4 rue St-Laurent

\$10,000 Rue Duluth passé St-Hubert.—Un bloc en pierre et brique solide à 3 étages, 4 logements. Conditions faciles.

\$15,000 Rue Rachel en face du Parc Logan.—Une magnifique maison en pierre et brique solide à 3 étages, 6 logements (flats) fournisse a eau chaude et toutes les améliorations modernes. Bonnes conditions.

\$4,500 Rue St Hubert près Ste-Catherine.—Une maison en pierre et brique solide à 4 étages, 1 logement, (self contained). Conditions avantageuses.

\$18,000 Rue St-Denis près Duluth.—Un bloc en pierre et brique solide à 3 étages, 6 logements, fournisse à eau chaude dans les hauts, etc. Conditions faciles.

\$6,500 Rue Berri et passé Duluth.—Un bloc en bois et brique à 3 étages, 8 logements. Bons revenus.

\$1,300 Côte-des-Neiges.—Une maison en pierre solide à 1 1/2 étage, grandeur 30x30, terrain 2 d'arpent de front par 1 arpent de profondeur. Conditions faciles.

\$9,800 Rue St-Denis entre Lagauchetière et Dorchester.—Une maison en pierre et brique solide, 4 étages, 3 logements, (flats). Termes faciles.

\$8 500 Rue St-Hubert entre Ontario et Sherbrooke.—Un beau cottage en pierre et brique solide, fournisse à eau chaude, etc. Bonnes conditions.

\$6,250 Rue Cherrier entre St-Hubert et Berri.—Une maison en pierre et brique solide, à 3 étages, 2 logements. Conditions faciles.

\$2,250 A Ste-Marie de Manoir Marieville.—Une résidence en bois de 1ère classe à 2 étages, fournisse à eau chaude, etc., grandeur 32x28 avec extension, terrain 1 arpent par 1 arpent avec parterre, jardin et magnifique bocage. Conditions faciles.

Lots, Lots, Lots,

770 lots à bâtir dans les différents quartiers de la ville et 317 lots dans la banlieue.

A LOUER

Nous avons des maisons, magasins et bureaux à louer dans les différents quartiers de la ville. Plusieurs belles résidences de campagne a louer; listes envoyées sur demande.

Argent à Prêter

\$6,000 à prêter immédiatement sur propriété première hypothèque à 6 p. c.

PROPRIETE CHAMBORD

En face du Parc Logan.

Les lots de la propriété Chambord situés sur les rues RACHEL CHAMBORD, PANET, etc., se vendent rapidement; Avis aux spéculateurs.

Specialités

Ventes et achats de propriétés
Prêts d'argents sur hypothèques
Evaluations et règlement des pertes causées par les incendies.

Placements d'assurances dans les meilleures compagnies.

Location de maisons, magasins et bureaux

Echange de propriétés pour lots vacants

Collections de loyers.

Notre catalogue pour avril 1893 paraîtra la semaine prochaine, vous pouvez vous en procurer une copie en vous adressant à nos bureaux.

R. GOHIER & FILS

Agents d'Immeubles et Evaluateurs

No. 4 Rue St-Laurent

Tel. Bell 7067.

Chambre No. 1 et 2

ETABLIS EN 1855.

J. CHRISTIN & CIE.,

FABRICANTS DE

BOISSONS GAZEUSES,

Cidre Champagne, une spécialité.

Ginger Ale.

Mexican Cream Soda | Eaux Apolinaris, Soda
Lemonade et Vichy en Syphons et
Ginger Beer en Cylindre.
Etc., Etc., Etc.

Seuls agents pour l'Eau Minérale de Varennes.

MARCHANDS DE GLACE.

149 Rue Sanguinet, Montréal.

D. W. GAGNON, GERANT.

A VENDRE

— PAR —

C. E. L. DESAULNIERS

AGENT D'IMMEUBLES

No 62 RUE SAINT-JACQUES

MONTREAL.

TELEPHONE : 9027

\$10,200 Rue Willie (St-Henri) près du Parc, une très bonne maison en brique, contenant six logements.

\$3,500 Rue Gain près de la rue Craig.—Une bonne maison à quatre logements. Conditions faciles.

\$3,500 Rue Fullum.—Une très bonne maison contenant trois logements.

\$1,400 Rue Allard.—Une maison avec courrie.

\$5,500 Rue St-Hubert.—Un cottage en pierre bien finis.

\$7,000 Avenue Laval.—Une magnifique maison à trois logements.

\$9,500 Rue St-Denis, près du Carré St-Louis.—Une magnifique maison en pierre très bien bâtie.

\$7000 Rue Maisonneuve.—Une très belle résidence avec un beau grand terrain de dix milles pieds. Conditions faciles.

AVIS—Si vous désirez acheter quelques propriétés, sur demande, je vous enverrai un catalogue contenant un grand nombre de propriétés payantes.

C. E. L. DESAULNIERS,

62, rue Saint-Jacques.

Heures de bureau de 9 heures à midi.
Bureau du soir 104 rue Visitation.

faisant affe sous les noms de

DRAPEAU, SAVIGNAC & CIE

140 Grande Rue St-Laurent, Montreal

Ferblantiers, Plombiers, Couvresse

ET POSEURS D'APPAREILS DE CHAUFFAGE.

Assortiment très varié et complet d'Ustensils de cuisine, Coutellerie, Lampes, Gazellers, Brackets, Globes, etc., à des prix très modérés.

Ils se chargent de tout ouvrage, tel que Couvertures en Ardoise, en Ferblanc, en Tôle galvanisée, et toutes espèces de réparations à des prix très modérés.

Spécialité pour la pose et les réparations des Fournaises à au chaude, à vapeur, haute et basse pression, es Fournaises à l'air chaud, et 14 Fournaises à l'au chaude et à l'air chaud combinés.

LA BANQUE D'EPARGNE DE LA CITÉ ET DU DISTRICT DE MONTREAL.

L'assemblée générale annuelle des actionnaires de cette institution aura lieu en son bureau, rue St-Jacques, MARDI le 2 mai prochain, à UNE heure p. m., pour la réception du rapport annuel et autres états et pour l'élection des directeurs.

Par ordre des directeurs,
Hy. BARBEAU, Gérant.

AVIS DE FAILLITE

IN RE ALEX. PROVENCHER, Débiteur-Cédant, Ste Monique, Co. Nicolet.

Le sousigné vendra par encan public à la porte de l'église de la paroisse de Ste Monique,

Vendredi, 28 Avril 1893, a 10 hrs a, m,

les biens immeubles faisant partie de l'actif cédé en cette affaire, comme suit, savoir :

1o Une terre située dans la paroisse de Ste Monique portant le numéro quatorze (14) des plan et livre de renvoi officiels du cadastre d'enregistrement pour la dite paroisse.

2o Une terre portant le numéro cent cinquante-cinq (155) des plan et livre de renvoi officiels du cadastre d'enregistrement pour la dite paroisse de Ste Monique.

3o Une terre portant le numéro cent quarante-cinq (145) des plan et livre de renvoi officiels du cadastre d'enregistrement pour la même paroisse.

4o Une terre portant le numéro cent quarante-quatre (144) des plan et livre de renvoi officiels du cadastre d'enregistrement pour la même paroisse.

5o Une terre portant le numéro cent quarante-trois (143) des plan et livre de renvoi officiels du cadastre d'enregistrement pour la même paroisse.

6o Une terre portant le numéro cent quarante-deux (142) des plan et livre de renvoi officiels du cadastre d'enregistrement pour la même paroisse.

7o Une terre portant le numéro trente (30) des plan et livre de renvoi officiels du cadastre d'enregistrement pour la même paroisse.

F. VALENTINE, Curateur.

M. MARTIN, Encanteur.

