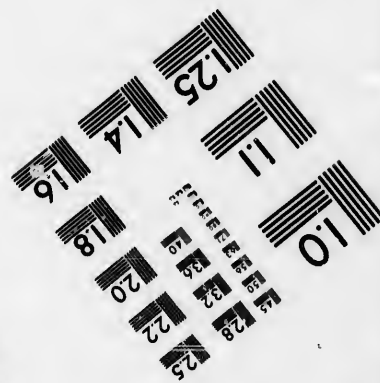
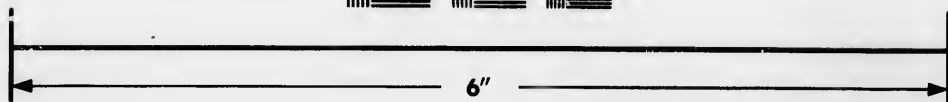
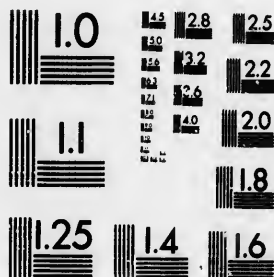


**IMAGE EVALUATION
TEST TARGET (MT-3)**



**Photographic
Sciences
Corporation**

23 WEST MAIN STREET
WEBSTER, N.Y. 14580
(716) 872-4503



**CIHM/ICMH
Microfiche
Series.**

**CIHM/ICMH
Collection de
microfiches.**



Canadian Institute for Historical Microreproductions / Institut canadien de microreproductions historiques



© 1986

Technical and Bibliographic Notes/Notes techniques et bibliographiques

The Institute has attempted to obtain the best original copy available for filming. Features of this copy which may be bibliographically unique, which may alter any of the images in the reproduction, or which may significantly change the usual method of filming, are checked below.

L'Institut a microfilmé le meilleur exemplaire qu'il lui a été possible de se procurer. Les détails de cet exemplaire qui sont peut-être uniques du point de vue bibliographique, qui peuvent modifier une image reproduite, ou qui peuvent exiger une modification dans la méthode normale de filmage sont indiqués ci-dessous.

Coloured covers/
Couverture de couleur

Coloured pages/
Pages de couleur

Covers damaged/
Couverture endommagée

Pages damaged/
Pages endommagées

Covers restored and/or laminated/
Couverture restaurée et/ou pelliculée

Pages restored and/or laminated/
Pages restaurées et/ou pelliculées

Cover title missing/
Le titre de couverture manque

Pages discoloured, stained or foxed/
Pages décolorées, tachetées ou piquées

Coloured maps/
Cartes géographiques en couleur

Pages detached/
Pages détachées

Coloured ink (i.e. other than blue or black)/
Encre de couleur (i.e. autre que bleue ou noire)

Showthrough/
Transparence

Coloured plates and/or illustrations/
Planches et/ou illustrations en couleur

Quality of print varies/
Qualité inégale de l'impression

Bound with other material/
Relié avec d'autres documents

Includes supplementary material/
Comprend du matériel supplémentaire

Tight binding may cause shadows or distortion along interior margin/
La reliure serrée peut causer de l'ombre ou de la distorsion le long de la marge intérieure

Only edition available/
Seule édition disponible

Blank leaves added during restoration may appear within the text. Whenever possible, these have been omitted from filming/
Il se peut que certaines pages blanches ajoutées lors d'une restauration apparaissent dans le texte, mais, lorsque cela était possible, ces pages n'ont pas été filmées.

Pages wholly or partially obscured by errata slips, tissues, etc., have been refilmed to ensure the best possible image/
Les pages totalement ou partiellement obscurcies par un feuillet d'errata, une pelure, etc., ont été filmées à nouveau de façon à obtenir la meilleure image possible.

Additional comments:/
Commentaires supplémentaires:

[Printed ephemera] 1 sheet (verso blank) Text in English with French translation on opposite pages.
Texte anglais et traduction française en regard.

This item is filmed at the reduction ratio checked below/
Ce document est filmé au taux de réduction indiqué ci-dessous.

10X	14X	18X	22X	26X	30X
<input type="checkbox"/>	<input type="checkbox"/>	<input type="checkbox"/>	<input checked="" type="checkbox"/>	<input type="checkbox"/>	<input type="checkbox"/>
12X	16X	20X	24X	28X	32X

The copy filmed here has been reproduced thanks to the generosity of:

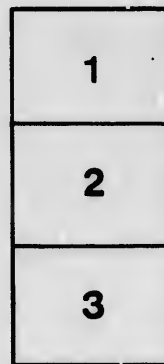
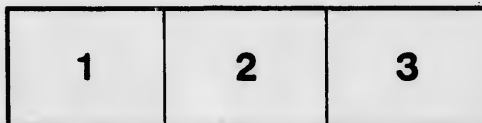
Seminary of Quebec
Library

The images appearing here are the best quality possible considering the condition and legibility of the original copy and in keeping with the filming contract specifications.

Original copies in printed paper covers are filmed beginning with the front cover and ending on the last page with a printed or illustrated impression, or the back cover when appropriate. All other original copies are filmed beginning on the first page with a printed or illustrated impression, and ending on the last page with a printed or illustrated impression.

The last recorded frame on each microfiche shall contain the symbol \rightarrow (meaning "CONTINUED"), or the symbol ∇ (meaning "END"), whichever applies.

Maps, plates, charts, etc., may be filmed at different reduction ratios. Those too large to be entirely included in one exposure are filmed beginning in the upper left hand corner, left to right and top to bottom, as many frames as required. The following diagrams illustrate the method:



L'exemplaire filmé fut reproduit grâce à la générosité de:

Séminaire de Québec
Bibliothèque

Les images suivantes ont été reproduites avec le plus grand soin, compte tenu de la condition et de la netteté de l'exemplaire filmé, et en conformité avec les conditions du contrat de filmage.

Les exemplaires originaux dont la couverture en papier est imprimée sont filmés en commençant par le premier plat et en terminant soit par la dernière page qui comporte une empreinte d'impression ou d'illustration, soit par le second plat, selon le cas. Tous les autres exemplaires originaux sont filmés en commençant par la première page qui comporte une empreinte d'impression ou d'illustration et en terminant par la dernière page qui comporte une telle empreinte.

Un des symboles suivants apparaîtra sur la dernière image de chaque microfiche, selon le cas: le symbole \rightarrow signifie "A SUIVRE", le symbole ∇ signifie "FIN".

Les cartes, planches, tableaux, etc., peuvent être filmés à des taux de réduction différents. Lorsque le document est trop grand pour être reproduit en un seul cliché, il est filmé à partir de l'angle supérieur gauche, de gauche à droite, et de haut en bas, en prenant le nombre d'images nécessaire. Les diagrammes suivants illustrent la méthode.

ails
du
modifier
une
page

rata
o
elure,
à

n on

32X

Academy of Music

GRAND

Litterary & Musical Concert

— TO BE GIVEN —

For the benefit of Madame I. DESSANE

ON WEDNESDAY, 12th JANUARY, 1887

Under the high patronage of

His Honor the *LIEUTENANT GOVERNOR*
and Madame *MASSON*

And with the kind-assistance of

MM. Jehim Prume, violonist of H. M. the King of
Belgium, and Joseph Lamontagne, Tenor

And Ladies and Gentlemen Amateurs of Quebec

PROGRAMME

- 1 Ouverture..... "Festin des Bandits".....Suppé
Band of the City
- 2 Romance..... "Le cousin Pierre".....Nadaud
Mr. Thom. Nelson
- 3 Duo.....Serenade..... Shubert
Miss E. Renaud and Mr. E. Hamel
- 4 Forget-Forget.....
Miss Blanche Taschereau
- 5 Rondo Espagnol.....Saint Saëns
Mr. Jehim Prume
- 6 Bengali.....Chanson Créole.....Quidam
Miss M. Thompson
- 7 Air de l'op.....Ne Touchez pas à la Reine.....Boisselot
Mr. Jos. Lamontagne
- 8 Il trovatore.....(Scène et Duo).....Verdi
Band of the City

INTERMEDE

- 9 Valse de concert.....Rosati
Band of the City
- 10 Ave Maria.....(Avec violon obligato).....Gounod
Madame Th. Paquet
- 11 Récitation.....
(a) Sunlight musings
(b) La Parisienne
Madame E. Pacaud
- 12 Romance..... "A l'Etoile confidente".....
Miss Taschereau
- 13 (a) nocturne.....Chopin
(b) Pizzicato.....Thomé
Mr. Jehim Prume
- 14 Adieu Mignon.....Thomas
Mr. E. Hamel
- 15 Trio.....Ave Maria.....Owen
Madame Th. Paquet, Miss Martin and Mr. Jos. Lamontagne
- 16 Hymne Nationale.....
Band of the City

God Save the Queen

Director..... L. DESSANE

The plan of the Hall is half at Capt. Holiwell's and half at A. Lavigne's store.

Reserved Seats, \$0.60. Parquet, 50 cts. Galleries, 35 cts.

Academie de Musique

GRAND CONCERT

LITTERAIRE et MUSICAL

Au bénéfice de Madame I. DESSANE

— DONNÉ —

Mercredi, le 12 Janvier 1887

Sous le patronage distingué de

Son Honneur le *LIEUTENANT-GOUVERNEUR*
et Madame *MASSON*

Et avec le bienveillant concours de

MM. Jehim Prume, violoniste de S. M. le roi des
Belges, et Joseph Lamontagne, Ténor

Et les Dames et Messieurs Amateurs de Québec.

PROGRAMME

- 1 Ouverture..... "Festin des Bandits".....Suppé
La Fanfare de la Cité
- 2 Romance..... "Le Cousin Pierre".....Nadaud
M. Thom. Nelson
- 3 Duo.....Serenade.....Shubert
Mademoiselle E. Renaud et M. E. Hamel
- 4 Forget-Forget.....
Mademoiselle Blanche Taschereau
- 5 Rondo Espagnol.....Saint Saëns
M. Jehim Prume
- 6 Bengali.....Chanson Créole.....Quidam
Mademoiselle M. Thompson
- 7 Air de l'op....."Ne Touchez pas à la Reine".....Boisselot
Monsieur Jos. Lamontagne
- 8 Il trovatore.....(Scène et Duo).....Verdi
La Fanfare de la Cité

INTERMEDE

- 9 Valse de concert.....Rosati
La Fanfare de la Cité
- 10 Ave Maria.....(Avec violon obligato).....Gounod
Madame Th. Paquet
- 11 Récitation.....
(a) Sunlight musings
(b) La Parisienne
Madame F. Pacaud
- 12 Romance..... "A l'Etoile confidente".....
Mademoiselle Josephine Taschereau
- 13 (a) nocturne.....Chopin
(b) Pizzicato.....Thomé
M. Jehim Prume
- 14 Adieu Mignon.....Thomas
M. E. Hamel
- 15 Trio.....Ave Maria.....Owen
Madame Th. Paquet, Mlle Martin et M. Jos. Lamontagne
- 16 Hymne Nationale.....
La Fanfare de la Cité

Dieu sauve la Reine

Directeur..... L. DESSANE

Le plan de la Salle est déposé, moitié chez M. A. Lavigne, moitié chez le Capt. Holiwell.

Sièges réservés, \$0.60. Parterre, \$0.50. Galleries, \$0.35

