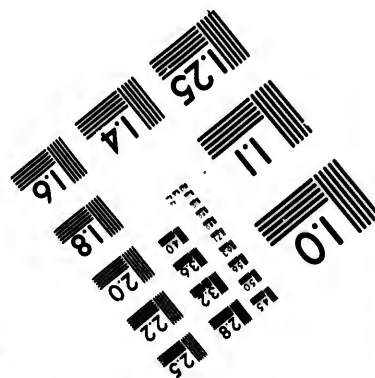
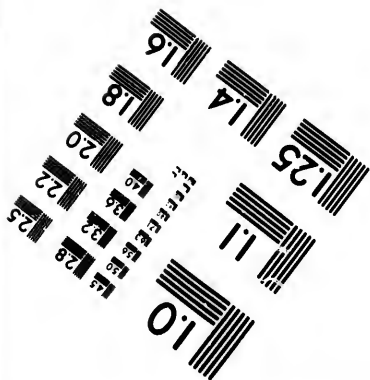
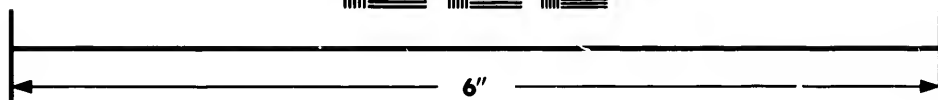
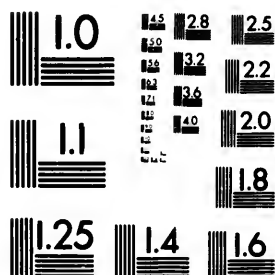


**IMAGE EVALUATION  
TEST TARGET (MT-3)**



**Photographic  
Sciences  
Corporation**

23 WEST MAIN STREET  
WEBSTER, N.Y. 14580  
(716) 872-4503



**CIHM/ICMH  
Microfiche  
Series.**

**CIHM/ICMH  
Collection de  
microfiches.**



**Canadian Institute for Historical Microreproductions / Institut canadien de microreproductions historiques**



**© 1984**

Technical and Bibliographic Notes/Notes techniques et bibliographiques

The Institute has attempted to obtain the best original copy available for filming. Features of this copy which may be bibliographically unique, which may alter any of the images in the reproduction, or which may significantly change the usual method of filming, are checked below.

L'Institut a microfilmé le meilleur exemplaire qu'il lui a été possible de se procurer. Les détails de cet exemplaire qui sont peut-être uniques du point de vue bibliographique, qui peuvent modifier une image reproduite, ou qui peuvent exiger une modification dans la méthode normale de filmage sont indiqués ci-dessous.

- |  |  |
|--|--|
| <input checked="" type="checkbox"/> Coloured covers/<br>Couverture de couleur  | <input type="checkbox"/> Coloured pages/<br>Pages de couleur   |
| <input checked="" type="checkbox"/> Covers damaged/<br>Couverture endommagée   | <input type="checkbox"/> Pages damaged/<br>Pages endommagées   |
| <input type="checkbox"/> Covers restored and/or laminated/<br>Couverture restaurée et/ou pelliculée  | <input type="checkbox"/> Pages restored and/or laminated/<br>Pages restaurées et/ou pelliculées  |
| <input type="checkbox"/> Cover title missing/<br>Le titre de couverture manque   | <input checked="" type="checkbox"/> Pages discoloured, stained or foxed/<br>Pages décolorées, tachetées ou piquées   |
| <input type="checkbox"/> Coloured maps/<br>Cartes géographiques en couleur   | <input checked="" type="checkbox"/> Pages detached/<br>Pages détachées   |
| <input type="checkbox"/> Coloured ink (i.e. other than blue or black)/<br>Encre de couleur (i.e. autre que bleue ou noire)   | <input checked="" type="checkbox"/> Showthrough/<br>Transparence   |
| <input type="checkbox"/> Coloured plates and/or illustrations/<br>Planches et/ou illustrations en couleur  | <input type="checkbox"/> Quality of print varies/<br>Qualité inégale de l'impression   |
| <input type="checkbox"/> Bound with other material/<br>Relié avec d'autres documents   | <input type="checkbox"/> Includes supplementary material/<br>Comprend du matériel supplémentaire   |
| <input type="checkbox"/> Tight binding may cause shadows or distortion<br>along interior margin/<br>La reliure serrée peut causer de l'ombre ou de la<br>distortion le long de la marge intérieure   | <input type="checkbox"/> Only edition available/<br>Seule édition disponible   |
| <input type="checkbox"/> Blank leaves added during restoration may<br>appear within the text. Whenever possible, these<br>have been omitted from filming/<br>Il se peut que certaines pages blanches ajoutées<br>lors d'une restauration apparaissent dans le texte,<br>mais, lorsque cela était possible, ces pages n'ont<br>pas été filmées. | <input type="checkbox"/> Pages wholly or partially obscured by errata<br>slips, tissues, etc., have been refilmed to<br>ensure the best possible image/<br>Les pages totalement ou partiellement<br>obscurcies par un feuillet d'errata, une pelure,<br>etc., ont été filmées à nouveau de façon à<br>obtenir la meilleure image possible. |
| <input type="checkbox"/> Additional comments:/<br>Commentaires supplémentaires:  |  |

This item is filmed at the reduction ratio checked below/  
Ce document est filmé au taux de réduction indiqué ci-dessous.

10X	14X	18X	22X	26X	30X
<input type="checkbox"/>	<input type="checkbox"/>	<input type="checkbox"/>	<input checked="" type="checkbox"/>	<input type="checkbox"/>	<input type="checkbox"/>
12X	16X	20X	24X	28X	32X

ire  
détails  
es du  
modifier  
er une  
filmage

The copy filmed here has been reproduced thanks to the generosity of:

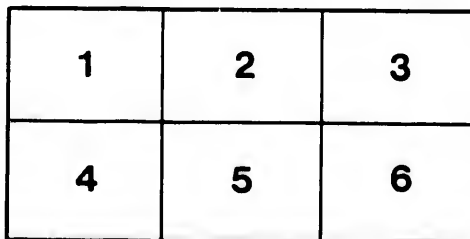
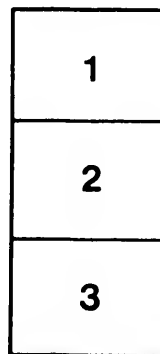
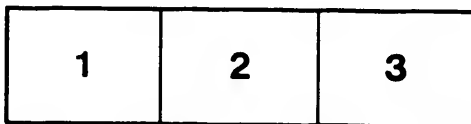
Seminary of Quebec  
Library

The images appearing here are the best quality possible considering the condition and legibility of the original copy and in keeping with the filming contract specifications.

Original copies in printed paper covers are filmed beginning with the front cover and ending on the last page with a printed or illustrated impression, or the back cover when appropriate. All other original copies are filmed beginning on the first page with a printed or illustrated impression, and ending on the last page with a printed or illustrated impression.

The last recorded frame on each microfiche shall contain the symbol  $\rightarrow$  (meaning "CONTINUED"), or the symbol  $\nabla$  (meaning "END"), whichever applies.

Maps, plates, charts, etc., may be filmed at different reduction ratios. Those too large to be entirely included in one exposure are filmed beginning in the upper left hand corner, left to right and top to bottom, as many frames as required. The following diagrams illustrate the method:



L'exemplaire filmé fut reproduit grâce à la générosité de:

Séminaire de Québec  
Bibliothèque

Les images suivantes ont été reproduites avec le plus grand soin, compte tenu de la condition et de la netteté de l'exemplaire filmé, et en conformité avec les conditions du contrat de filmage.

Les exemplaires originaux dont la couverture en papier est imprimée sont filmés en commençant par le premier plat et en terminant soit par la dernière page qui comporte une empreinte d'impression ou d'illustration, soit par le second plat, selon le cas. Tous les autres exemplaires originaux sont filmés en commençant par la première page qui comporte une empreinte d'impression ou d'illustration et en terminant par la dernière page qui comporte une telle empreinte.

Un des symboles suivants apparaîtra sur la dernière image de chaque microfiche, selon le cas: le symbole  $\rightarrow$  signifie "A SUIVRE", le symbole  $\nabla$  signifie "FIN".

Les cartes, planches, tableaux, etc., peuvent être filmés à des taux de réduction différents. Lorsque le document est trop grand pour être reproduit en un seul cliché, il est filmé à partir de l'angle supérieur gauche, de gauche à droite, et de haut en bas, en prenant le nombre d'images nécessaire. Les diagrammes suivants illustrent la méthode.

errata  
d to

t  
e pelure,  
on à

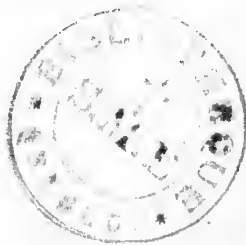
32X

263

**PETIT TABLEAU**

Bibliothèque,  
Le <sup>DE</sup> Séminaire de Québec  
3, rue de l'Université,  
Québec 4, QUE.

**L'HISTOIRE ANCIENNE.**



**BIBLIOTHEQUE**

— DE —

M. l'abbé VERREAU

*No.* .....

*Classe* .....

*Division* .....

*Série* .....

8



*Paris, 1800*



PETIT TABLEAU

DE

L'HISTOIRE ANCIENNE.

A. C. Epo. 4004 1ère 2348	<b>Création.</b> Adam—Seth.  <b>Déluge.</b> Noé—Cham, Sem, Japhet.					
2nde   1921	<b>Heber et autres</b> patriarches.  <b>Vocation</b> d'Abraham.	<table border="1"> <thead> <tr> <th data-bbox="498 303 770 364">EGYPTIENS.</th> <th data-bbox="776 303 1102 364">ASSYRIENS.</th> </tr> </thead> <tbody> <tr> <td data-bbox="498 373 770 581">           2233   <b>Ménès</b>   <b>Busiris</b> </td> <td data-bbox="776 373 1102 581">           2233  <b>Nemrod</b>  <b>Assur</b>   <b>Ninus.</b> </td> </tr> </tbody> </table>	EGYPTIENS.	ASSYRIENS.	2233  <b>Ménès</b>  <b>Busiris</b>	2233 <b>Nemrod</b> <b>Assur</b>  <b>Ninus.</b>
EGYPTIENS.	ASSYRIENS.					
2233  <b>Ménès</b>  <b>Busiris</b>	2233 <b>Nemrod</b> <b>Assur</b>  <b>Ninus.</b>					
3ème   1491	<b>Isaac</b> 1706  Jacob et ses 12 fils en Egypte. <b>Moïse</b>	<b>Sémiramis</b> ; <b>Ninyas.</b>				
4ème   1005	1451 Passage du Jour- dain. <b>Gouvernement</b> des Juges. <b>Saul</b> <b>David</b> <b>Salomon.</b>	<b>Sésostris.</b>   Temps fabuleux de l'Histoire Profane.				
5ème	<b>Roboam</b>  975 Schisme <b>Josaphat</b> <b>Athalie</b> <b>Joas</b>	<b>Sésac.</b>				

2248

Sy  
Ar  
At  
Sp  
Th

Co  
Ar  
He  
10  
Io

Ly



2248 Tour de Babel et Dispersion des hommes.

GRECS.	NOTES.	NOMS CÉLÈBRES.
<p>Sycione. Argos. Athènes. Sparte. Thèbes.</p>	<p>Déluge d'Ogigez.   Déluge de Deucalion.</p>	
<p>Corinthe. Argonautes. Heraclides. 1091 Codrus. Ioniens en Asie- Mineure.</p>	<p>Prise de Troie.</p>	<p>Zoroastre.</p>
<p>Lycurgue.</p>		<p>Hésiode.  Homère,</p>

## SECOND EMPIRE D'ASSYRIE

A. C

	JUIFS.	NINIVE.	BABYLONE.	MÉDIE.	EGYPTES.
	<p>Achaz.</p> <p>Osée—718</p> <p>Ezéchias.</p>	<p>800 Phul.</p> <p>Teglath—Phalasar.</p> <p>Salmanasar.</p> <p>Sennachérib.</p>	<p>Belésis.</p>	<p>Arbacès</p> <p>700</p> <p>Déjocé bâtit</p> <p>Ecbatane</p> <p>Phraorte soumet les Perses.</p>	<p>Thar</p> <p>Les 1</p> <p>Psam</p>
	<p>Manassès</p>	<p>Assar-Haddon soumet Babylone.</p> <p>Nabuchodonosor 1er défait les Mèdes.</p>			
	<p>Sédécias</p> <p>606</p>	<p>Saracus.</p>			<p>Né</p>
		<p><b>Nabopolassar</b>, général Babylonien, détruit Ninive et fonde le 2d Emp. d'Assyrie.</p> <p><b>Nabuchodonosor II le Grand</b></p> <p><b>Evilmérodach</b></p> <p><b>Balthasar.</b></p>		<p>Cyaxare</p> <p>Astiage</p> <p>Darius oncle et beau-père de Cyrus</p>	
536		<p><b>Cyrus-le-Grand.</b></p> <p>Retour de la captivité de B.</p>			
	<p>Zorobabel</p> <p>Esdras</p> <p>Néhémias</p> <p>Les 70 semaines.</p>	<p><b>Cambyse.</b></p> <p><b>Darius.</b></p> <p><b>Xerxès.</b></p> <p><b>Artaxerxès L. M.</b></p> <p><b>Artaxerxès Mnemon.</b></p> <p>Retraite des 10,000</p> <p>Darius Codoman</p> <p>336 Bataille d'Arbelles.</p>		<p>Il soumet</p>	<p>P'Égy</p>
	<p style="writing-mode: vertical-rl; transform: rotate(180deg);">6ème</p> <p>Gouv. des Pontifes sous la protection des Perses.</p>				
	<p>Jaddus.</p>	<p><b>Alexandre-le-Grand.</b></p>			

**SYRIE**

**EMPIRE DES PERSES. Cyrus.**

MÉDIE.	ÉGYPTE.	GRÈCE.	NOTES.
<p>Arbacès 700 Épave bâtit ébatane uraorte soumet es Perses.</p> <p>axare stiage us oncle et père de Cyrus</p>	<p>Tharacca Les 12 rois Psammeticus</p> <p>Nécho.</p>	<p>Jeux Olympiques.</p> <p>Dracon. Solon.</p>	<p>753 Rome.</p> <p>Marseille.</p> <p><i>Handwritten notes in French:</i>          753 avant J.C. Rome          fondation de la République          par Romulus          753 avant J.C. Marseille          fondation de la ville          par Gaius Iccius          Marseille est la          capitale de la Gaule          Narbonnaise          509 avant J.C. République Romaine          Naissance d'Alexandre-le-Grand          héritier de la Macédoine</p>
<p>Il soumet</p>	<p>l'Égypte.</p>	<p>Guerre des Perses pendant 50 ans.</p> <p>Alexandre-le-Grand Généralissime des Grecs.</p>	<p>509 République Romaine.</p> <p>Naissance d'Alexandre-le-Grand, héritier de la Macédoine.</p>

and.

ALEXANDRE-LE-GRAND.- AUGUSTE

Sécles.		Alexandre-le-Grand Mort d'Alexandre-le-Grand ÈRE DES SÉLEUCIDES—301			Bataille d'I
JUIFS.		SYRIE.	ÉGYPTE.	MACEDOINE.	AUTRES É
A. C.					
300	Sous les Séleucides. <i>Séleucide</i> <i>Antiochus</i> <i>Antiochus</i>	Séleucus-Nicator.	Ptolémée-Lagus.	Antipater.	
200	Sous les Lagides. <i>Antiochus</i> <i>Antiochus</i>	Antiochus-le-Gr.	Ptolémée-Philadelphie.	Ligue Achéenne.	
100	Sous les Séleucides. Persécution des Machabées.			Philopœmen 146	
	Dissensions. Pompée à Jérusalem. 39	64			79- 60- 50- 48- 43-
	HÉRODE.		Cléopâtre 30		
				Empire Romain	Auguste

**GRAND.- AUGUSTE.**

		ROME.	NOMS CÉLÈBRES.
le-Grand e-Grand DES—301	Bataille d'Ipsus.		
EDOINE.	AUTRES ETATS.		
ipater.			
Achénne.		1ère Guerre Punique. 2de Guerre Punique.	
pœmen 146		3ème Guerre Punique. 146 Carthage.	
		Jugurtha et Marius.	
ire Romain	Auguste.	<p>MARIUS et SYLLA            79—Mort de Sylla            60—1er Triumvirat            50—Gaulle aux Romains            48—Pharsale            43—2d Triumvirat</p>	

