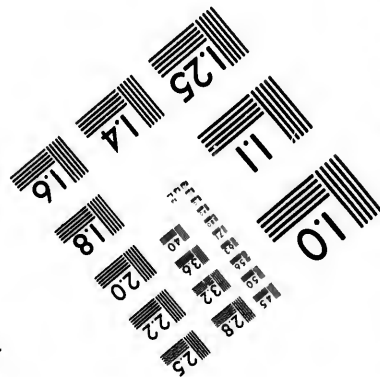
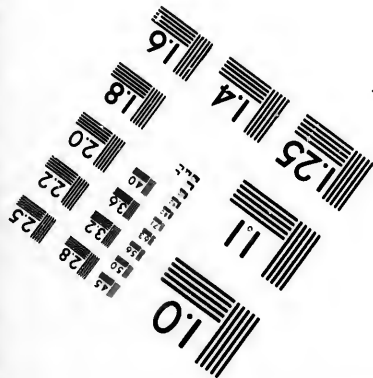
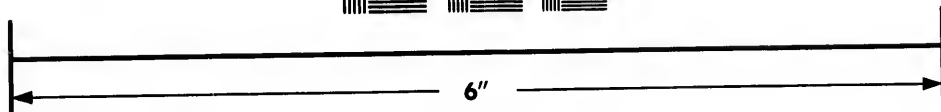
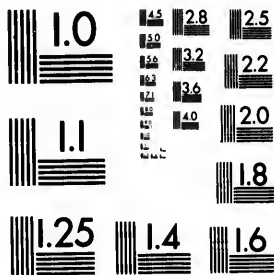


**IMAGE EVALUATION
TEST TARGET (MT-3)**



**Photographic
Sciences
Corporation**

23 WEST MAIN STREET
WEBSTER, N.Y. 14580
(716) 872-4503

28
22
25
22
20

**CIHM/ICMH
Microfiche
Series.**

**CIHM/ICMH
Collection de
microfiches.**



Canadian Institute for Historical Microreproductions / Institut canadien de microreproductions historiques

10

© 1985

The copy filmed here has been reproduced thanks to the generosity of:

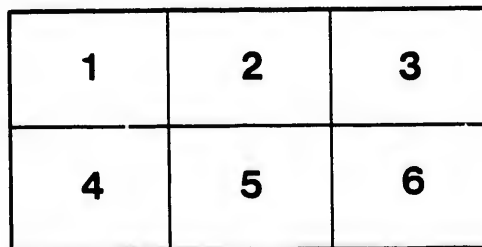
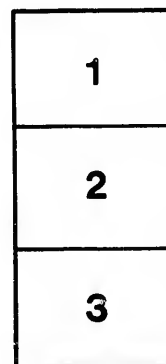
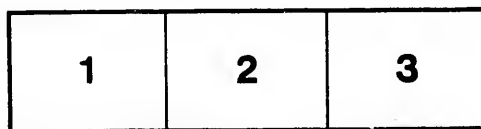
Medical Library
McGill University
Montreal

The images appearing here are the best quality possible considering the condition and legibility of the original copy and in keeping with the filming contract specifications.

Original copies in printed paper covers are filmed beginning with the front cover and ending on the last page with a printed or illustrated impression, or the back cover when appropriate. All other original copies are filmed beginning on the first page with a printed or illustrated impression, and ending on the last page with a printed or illustrated impression.

The last recorded frame on each microfiche shall contain the symbol \rightarrow (meaning "CONTINUED"), or the symbol ∇ (meaning "END"), whichever applies.

Maps, plates, charts, etc., may be filmed at different reduction ratios. Those too large to be entirely included in one exposure are filmed beginning in the upper left hand corner, left to right and top to bottom, as many frames as required. The following diagrams illustrate the method:



L'exemplaire filmé fut reproduit grâce à la générosité de:

Medical Library
McGill University
Montreal

Les images suivantes ont été reproduites avec le plus grand soin, compte tenu de la condition et de la netteté de l'exemplaire filmé, et en conformité avec les conditions du contrat de filmage.

Les exemplaires originaux dont la couverture en papier est imprimée sont filmés en commençant par le premier plat et en terminant soit par la dernière page qui comporte une empreinte d'impression ou d'illustration, soit par le second plat, selon le cas. Tous les autres exemplaires originaux sont filmés en commençant par la première page qui comporte une empreinte d'impression ou d'illustration et en terminant par la dernière page qui comporte une telle empreinte.

Un des symboles suivants apparaîtra sur la dernière image de chaque microfiche, selon le cas: le symbole \rightarrow signifie "A SUIVRE", le symbole ∇ signifie "FIN".

Les cartes, planches, tableaux, etc., peuvent être filmés à des taux de réduction différents. Lorsque le document est trop grand pour être reproduit en un seul cliché, il est filmé à partir de l'angle supérieur gauche, de gauche à droite, et de haut en bas, en prenant le nombre d'images nécessaire. Les diagrammes suivants illustrent la méthode.

COMPLIMENTARY

FAREWELL * DINNER
—TO—

PROF. WILLIAM OSLER, M.D.

—BY THE—

Medical Profession

—OF MONTREAL.—

WINDSOR HOTEL,

October 9th, 1884.



MENU.



HUITRES.

POTAGES.

Tortue Verte,

Consommé Dauphine.

POISSON.

Truite de Lac à la Beauford,

Pommes Parisienne.

RELEVÉ.

Noix de Veau Piqué à la Financière,

Tomates Farcies.

ENTREES.

Pluvier à la Crapaudine,

Filet de Bœuf au Beurre d'Anciois,

Suprême de Poulet à la Reine.

ROTI.

Côte de Bœuf,

Jambon.

Dindonneau,

SORBET.

Andalouse.

GIBIER.

Canard Noir.

SALADE DE HOMARD.

ENTREMETS.

Poudin Diplomatique au Maraschino,

Gelée au Madère.

Gateaux Suisses,

Charlotte Russe à la Vanille.

Glace Napolitaine.

DESSERT.

FRUIT.

CAFÉ.

Chairman :

R. P. HOWARD, M. D.

Committee :

DR. HINGSTON,
" E. P. LACHAPELLE,
" F. W. CAMPBELL,
" RODGER,
" RODDICK,
" SHEPHERD,
" BULLER.

