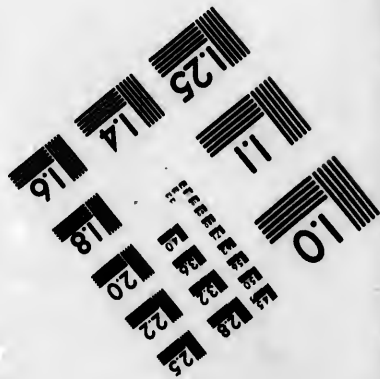
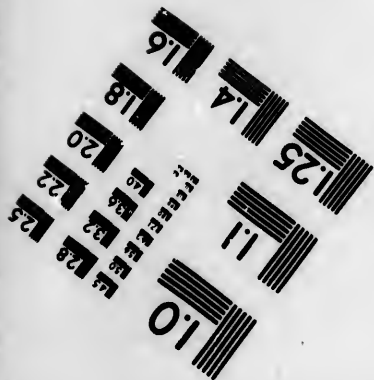
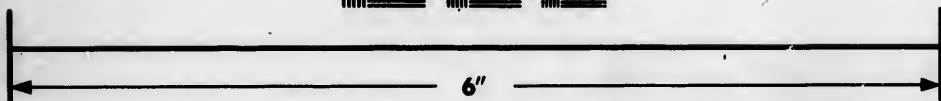
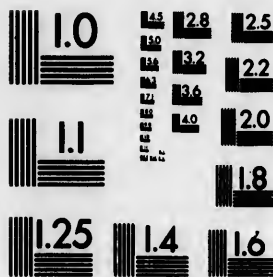


**IMAGE EVALUATION
TEST TARGET (MT-3)**



**Photographic
Sciences
Corporation**

23 WEST MAIN STREET
WEBSTER, N.Y. 14580
(716) 872-4503

1.8
2.0
2.2
2.5
2.8
3.2
3.6

**CIHM/ICMH
Microfiche
Series.**

**CIHM/ICMH
Collection de
microfiches.**



Canadian Institute for Historical Microreproductions / Institut canadien de microreproductions historiques

10
11
12
13
14
15

© 1984

Technical and Bibliographic Notes/Notes techniques et bibliographiques

The Institute has attempted to obtain the best original copy available for filming. Features of this copy which may be bibliographically unique, which may alter any of the images in the reproduction, or which may significantly change the usual method of filming, are checked below.

L'Institut a microfilmé le meilleur exemplaire qu'il lui a été possible de se procurer. Les détails de cet exemplaire qui sont peut-être uniques du point de vue bibliographique, qui peuvent modifier une image reproduite, ou qui peuvent exiger une modification dans la méthode normale de filmage sont indiqués ci-dessous.

- Coloured covers/
Couverture de couleur
- Covers damaged/
Couverture endommagée
- Covers restored and/or laminated/
Couverture restaurée et/ou pelliculée
- Cover title missing/
Le titre de couverture manque
- Coloured maps/
Cartes géographiques en couleur
- Coloured ink (i.e. other than blue or black)/
Encre de couleur (i.e. autre que bleue ou noire)
- Coloured plates and/or illustrations/
Planches et/ou illustrations en couleur
- Bound with other material/
Relié avec d'autres documents
- Tight binding may cause shadows or distortion
along interior margin/
Le reliure serrée peut causer de l'ombre ou de la
distortion le long de la marge intérieure
- Blank leaves added during restoration may
appear within the text. Whenever possible, these
have been omitted from filming/
Il se peut que certaines pages blanches ajoutées
lors d'une restauration apparaissent dans le texte,
mais, lorsque cela était possible, ces pages n'ont
pas été filmées.
- Additional comments:/
Commentaires supplémentaires:

- Coloured pages/
Pages de couleur
- Pages damaged/
Pages endommagées
- Pages restored and/or laminated/
Pages restaurées et/ou pelliculées
- Pages discoloured, stained or foxed/
Pages décolorées, tachetées ou piquées
- Pages detached/
Pages détachées
- Showthrough/
Transparence
- Quality of print varies/
Qualité inégale de l'impression
- Includes supplementary material/
Comprend du matériel supplémentaire
- Only edition available/
Seule édition disponible
- Pages wholly or partially obscured by errata
slips, tissues, etc., have been refilmed to
ensure the best possible image/
Les pages totalement ou partiellement
obscurcies par un feuillet d'errata, une pelure,
etc., ont été filmées à nouveau de façon à
obtenir la meilleure image possible.

This item is filmed at the reduction ratio checked below/
Ce document est filmé au taux de réduction indiqué ci-dessous.

10X	12X	14X	16X	18X	20X	22X	24X	26X	28X	30X	32X
										✓	

The copy filmed here has been reproduced thanks to the generosity of:

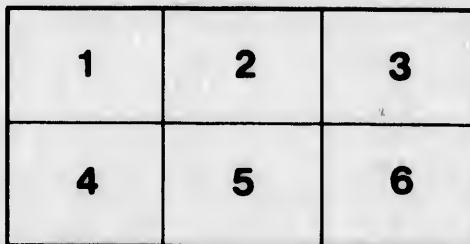
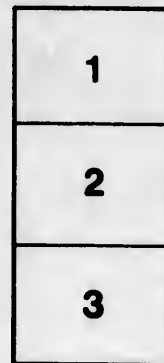
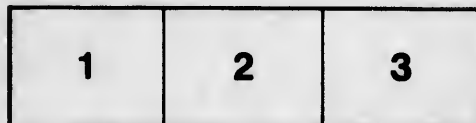
Vancouver Public Library

The images appearing here are the best quality possible considering the condition and legibility of the original copy and in keeping with the filming contract specifications.

Original copies in printed paper covers are filmed beginning with the front cover and ending on the last page with a printed or illustrated impression, or the back cover when appropriate. All other original copies are filmed beginning on the first page with a printed or illustrated impression, and ending on the last page with a printed or illustrated impression.

The last recorded frame on each microfiche shall contain the symbol \rightarrow (meaning "CONTINUED"), or the symbol ∇ (meaning "END"), whichever applies.

Maps, plates, charts, etc., may be filmed at different reduction ratios. Those too large to be entirely included in one exposure are filmed beginning in the upper left hand corner, left to right and top to bottom, as many frames as required. The following diagrams illustrate the method:



L'exemplaire filmé fut reproduit grâce à la générosité de:

Vancouver Public Library

Les images suivantes ont été reproduites avec le plus grand soin, compte tenu de la condition et de la netteté de l'exemplaire filmé, et en conformité avec les conditions du contrat de filmage.

Les exemplaires originaux dont la couverture en papier est imprimée sont filmés en commençant par le premier plat et en terminant soit par la dernière page qui comporte une empreinte d'impression ou d'illustration, soit par le second plat, selon le cas. Tous les autres exemplaires originaux sont filmés en commençant par la première page qui comporte une empreinte d'impression ou d'illustration et en terminant par la dernière page qui comporte une telle empreinte.

Un des symboles suivants apparaîtra sur la dernière image de chaque microfiche, selon le cas: le symbole \rightarrow signifie "A SUIVRE", le symbole ∇ signifie "FIN".

Les cartes, planches, tableaux, etc., peuvent être filmés à des taux de réduction différents. Lorsque le document est trop grand pour être reproduit en un seul cliché, il est filmé à partir de l'angle supérieur gauche, de gauche à droite, et de haut en bas, en prenant le nombre d'images nécessaire. Les diagrammes suivants illustrent la méthode.

ails
du
difier
une
page

ata

ulture,
à

2X

BEHRING SEA ARBITRATION.

APPENDIX

TO

CASE OF HER MAJESTY'S GOVERNMENT.


PUBLIC LIBRARY

VOL. IV.

CONTENTS OF VOL. IV.

**PART 1.—Map of the North-West Coasts of America, and the
Aleutian and Kurile Islands, published in the Quarter-
master-General's Department, St. Petersburg, 1802.**

PART 2.—Map of the Northern Portion of the North Pacific Ocean.

NW
579.8
g G78c
v 5

UNIVERSITY
OF
VIRGINIA LIBRARY

152923

160 165 170 175
Inclusion in Sir C. Bagot's despatch: n^o 56 nov^r 17. 1821.

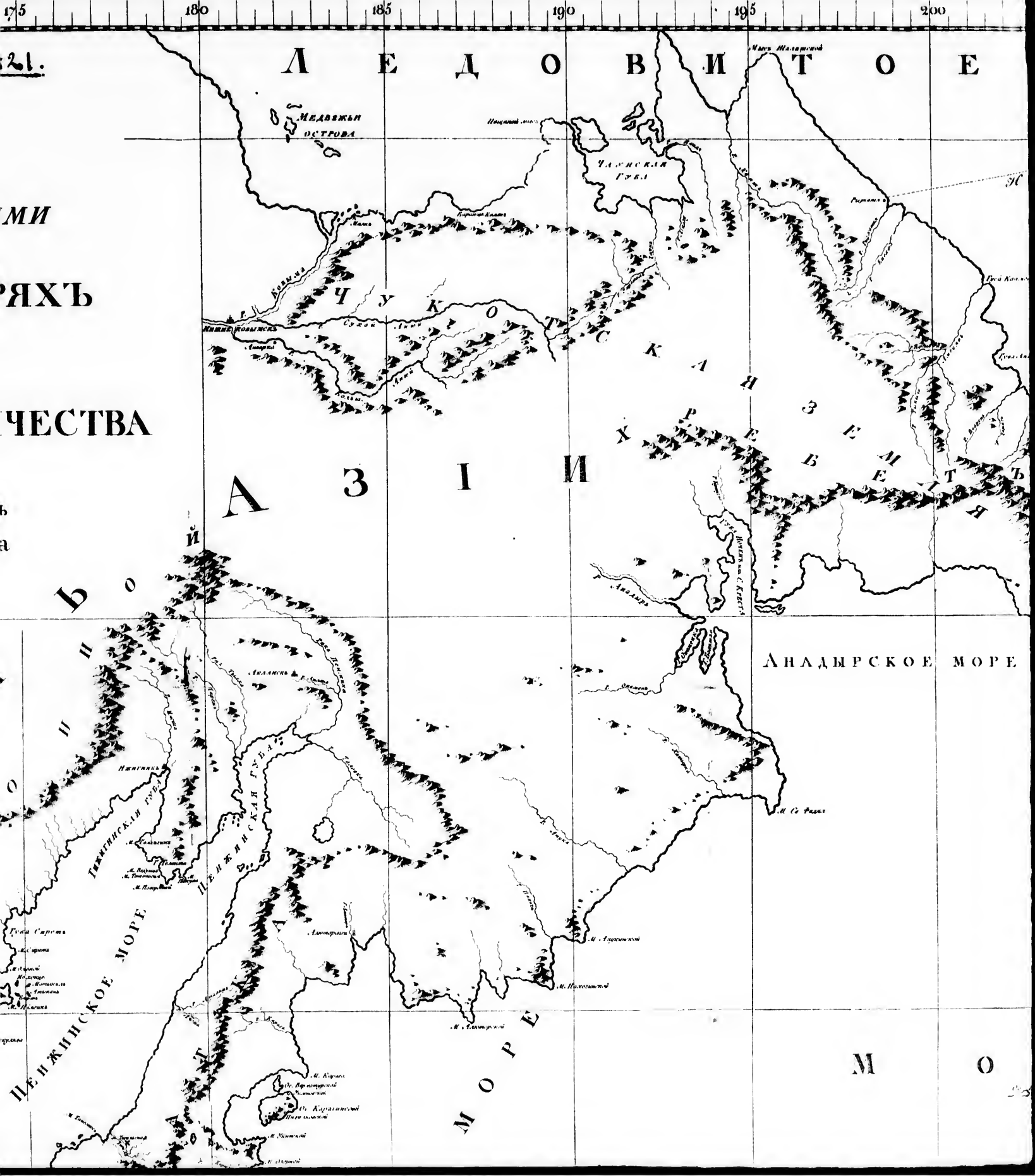
КАРТА
МОРСКИХЪ ОТКРЫТІЙ
РОССІЙСКИМИ МОРЕПЛАВАТЕЛЯМИ
На
ТИХОМЪ и ЛЕДОВИТОМЪ МОРЯХЪ
ВЪ РАЗНЫХЪ ГОДАХЪ УЧИНЕННЫХЪ.
— + —
ПРИ СОБСТВЕННОМЪ
ЕГО ИМПЕРАТОРСКАГО ВЕЛИЧЕСТВА

ДЕЛО КАРТЪ

Сочинена и по новѣйшимъ наблюденіямъ
иностранныхъ мореходцовъ выправлена
и гравирована 1802^{го} года.

*The longitude of this map
is calculated from the Borneo Islands*





175 180 185 190 195 200

21.

Л Е Д О В И Т О Е

МИ
РЯХЪ

ЧЕСТВА

ь
а

Б
О
И
Н
И
И
В
И
Ж
И
Н
С
К
О
Е
М
О
Р
Е

А
З
И
И

Х
Р
Е
В
Е
М
Т
Я

А
Н
Д
Р
Е
В
С
К
О
Е
М
О
Р
Е

М
О
Р
Е

М
О

И Т О Е М О Р Е



ЧАСТЬ

АНАДЫРСКОЕ МОРЕ

БЕРИНГОВЫЙ ПРОЛИВ

La Compagnie ne possède point de établissements dans et au nord de la presqu'île Alaska, quoique ses vaisseaux visitent ces régions.

М О Р Е

Су
Ca
Ориа



Море Охотское
Kam-kamskie 1798 год

Т В С Ъ В Е Р О З А П А И Д И И Г О Б Е Р П

- Губа Кенаская - Cook's Inlet
- Противостычка - lieu de ralliement
- Торт де Павлофск - mal indiqué sur la carte de Vaacov. v. 17.
- Торт де Георгиевск.
- A, B. Торт Александровская, et Port Elizabeth.
- X - Chaussée au Tорт et Port Workersensk
- - Торт sur l'île Michaklai - Tork (Solares) et Port
- - Торт et Port Constantin et Helene sur l'île Tchaleka (Hankin brook) Port Stedje d'après Vaacov.

Baraow en montagne
500 verstes entends
d'une haute chaîne
éloignée à une
deux journées.

Или эти горы называются Баравош или Баравош
500 верст и по скалистым житемлей оста
ваться еще двое суток пути до края
австрийских гор.

* Губа Токугаская
Prince Williams Sound

Торт на la Baie Jacutat (Berings)

Море студанное
Медв. Акинсид. 1789 года

Китовые острова

Baranov en remontant le fleuve
500 verstes entendit parler
d'une haute chaîne de montagnes
éloignée à une distance de
deux journées.

Point
Hinchinbrook / Point Etches
d'après Vancouver.

Вид реки виден Баранов из верха
горы и по скалам жителей эти
еще даже не успели идти до края
лишь горы

Point St. Simons sur la
Promontoire St. Elias (Cape Sicken)

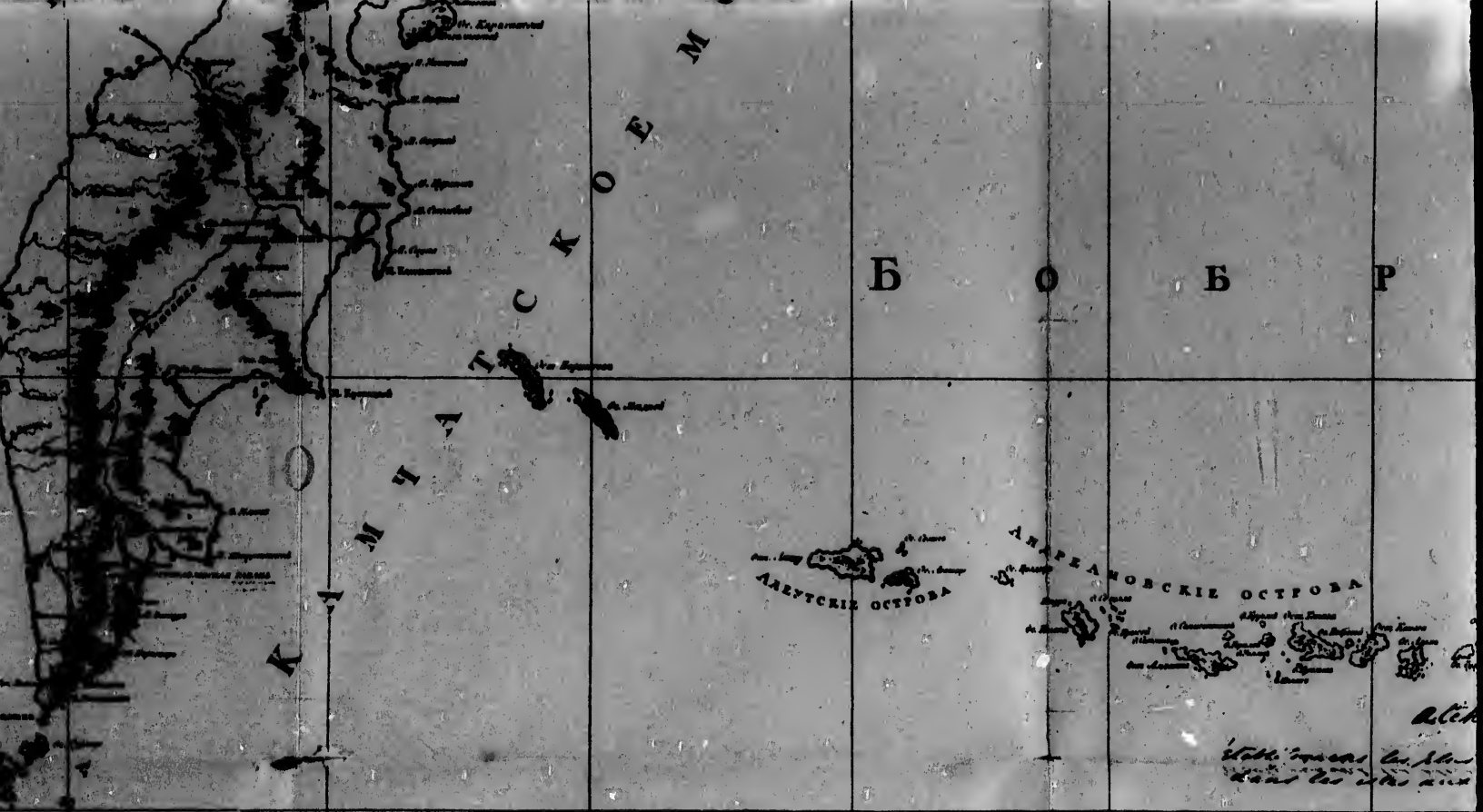
А X M Ю Т Ы
Г C B A И M

Point de la Baie de la Baie (Bering's bay)

F. J. Long

Восток Крестов





Ю

Ж

Н

О

Й

О

К

1799.



Б Р О В О Е

Губ. Камышанка

КАНОВСКІЕ ОСТРОВА

А И С

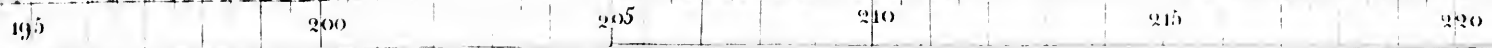
Alaska

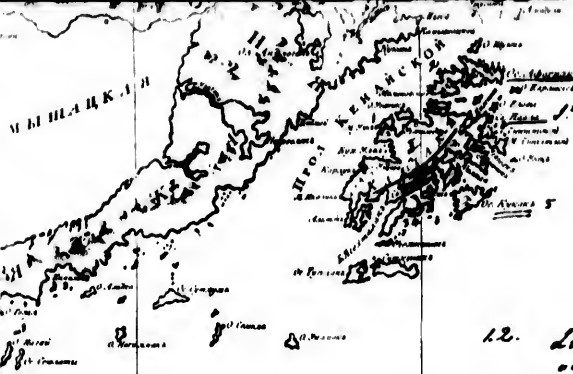
*Academe d'un
Bureau de second ordre*

*Alaska - un des
Etats les plus importants
dans les îles aux Etats Unis*

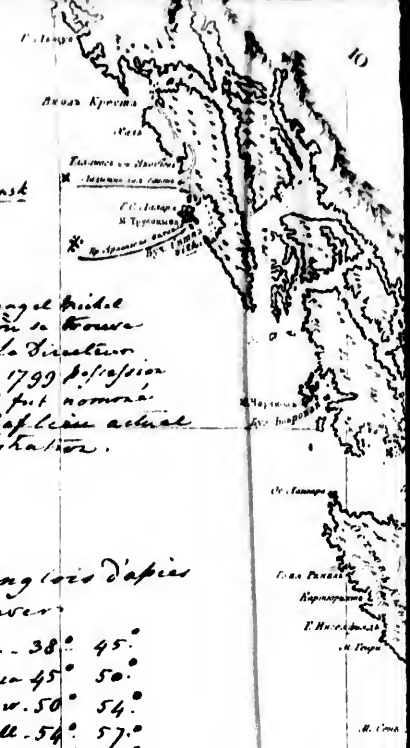
О К Е А Н Ъ П А Ц И Т

ДОЛГОТА ОТЪ СТРОВА ФЕРРО





Prince Wilham 30 ans
 St Paul, résidence d'un bureau
 de second ordre et cédant aussi
 celle du Gouverneur et d'un
 métropolitain - Port d'urgence
 - Ecole de Biblithèque.



* Port Ladyschinsk

* Fort de l'Archange et Michel
 sur l'île Itka en la Province
 de Kamtschatka. Le Gouverneur
 Baron von Krusenstern en 1799 possession
 de cette île qui fut nommée
 d'après lui - Chef lieu actuel
 de l'Administration.

12. Les Îles Kadjak et Apognak
 occupés par Schelichow 1783-87.

340 Kropot brech Swätitoli - Fort des
 Trois Docteurs d'Église

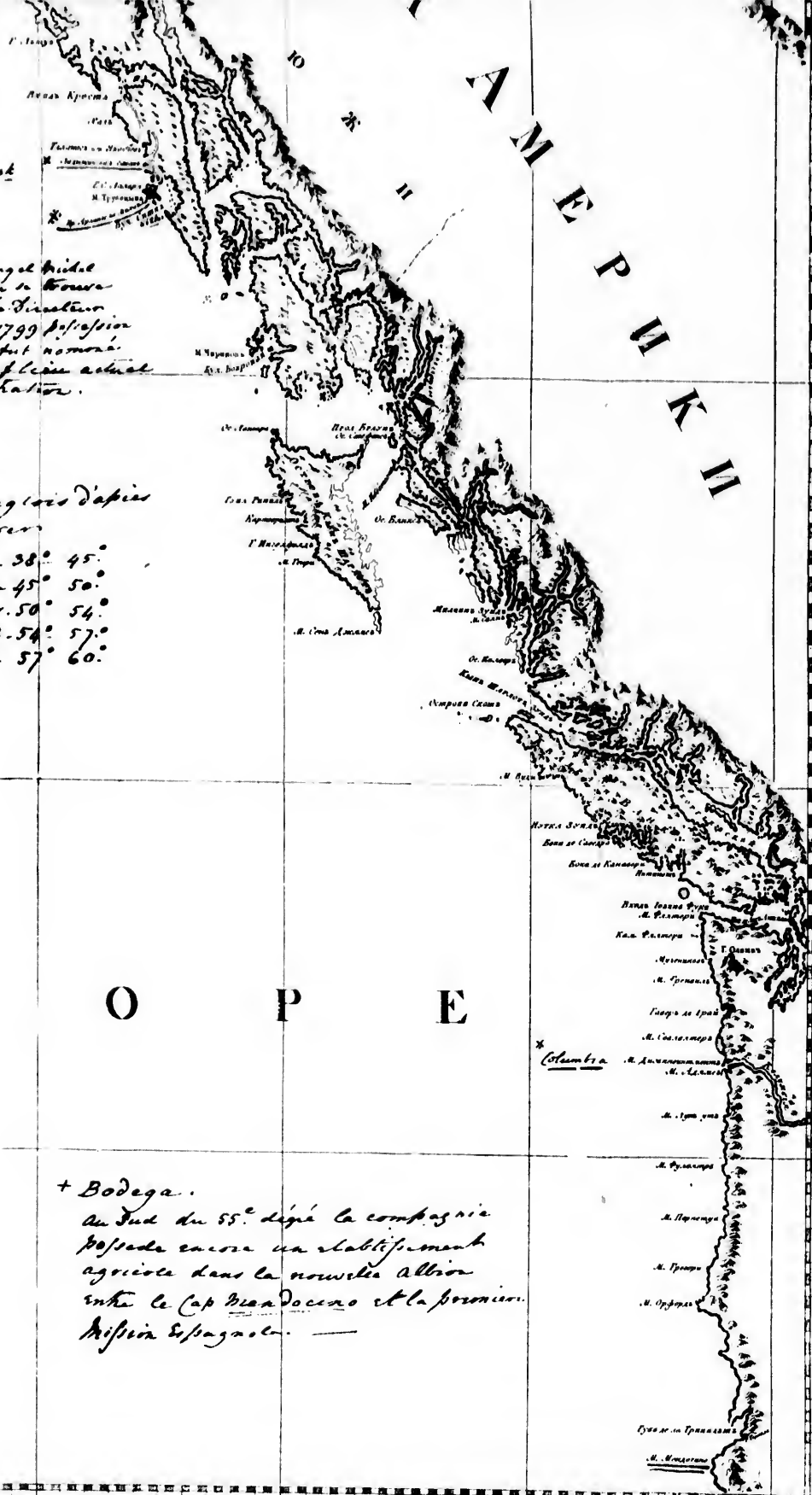
= 5. Îles Kikak, en il y a un
 établissement. Elles ont des
 bons Ports. -

Noms Anglois d'après
 Vancouver

- New Albion. 38° 45'
- New Georgia 45° 50'
- New Hanover. 50° 54'
- New Cornwall. 54° 57'
- New Norfolk. 57° 60'

T H X O E M O P

+ Bodega.
 au Sud du 55° degré
 possède encore un
 agricole dans la province
 entre le Cap Bien Doc
 Mission Espagnole



* *Post Ladychenst*

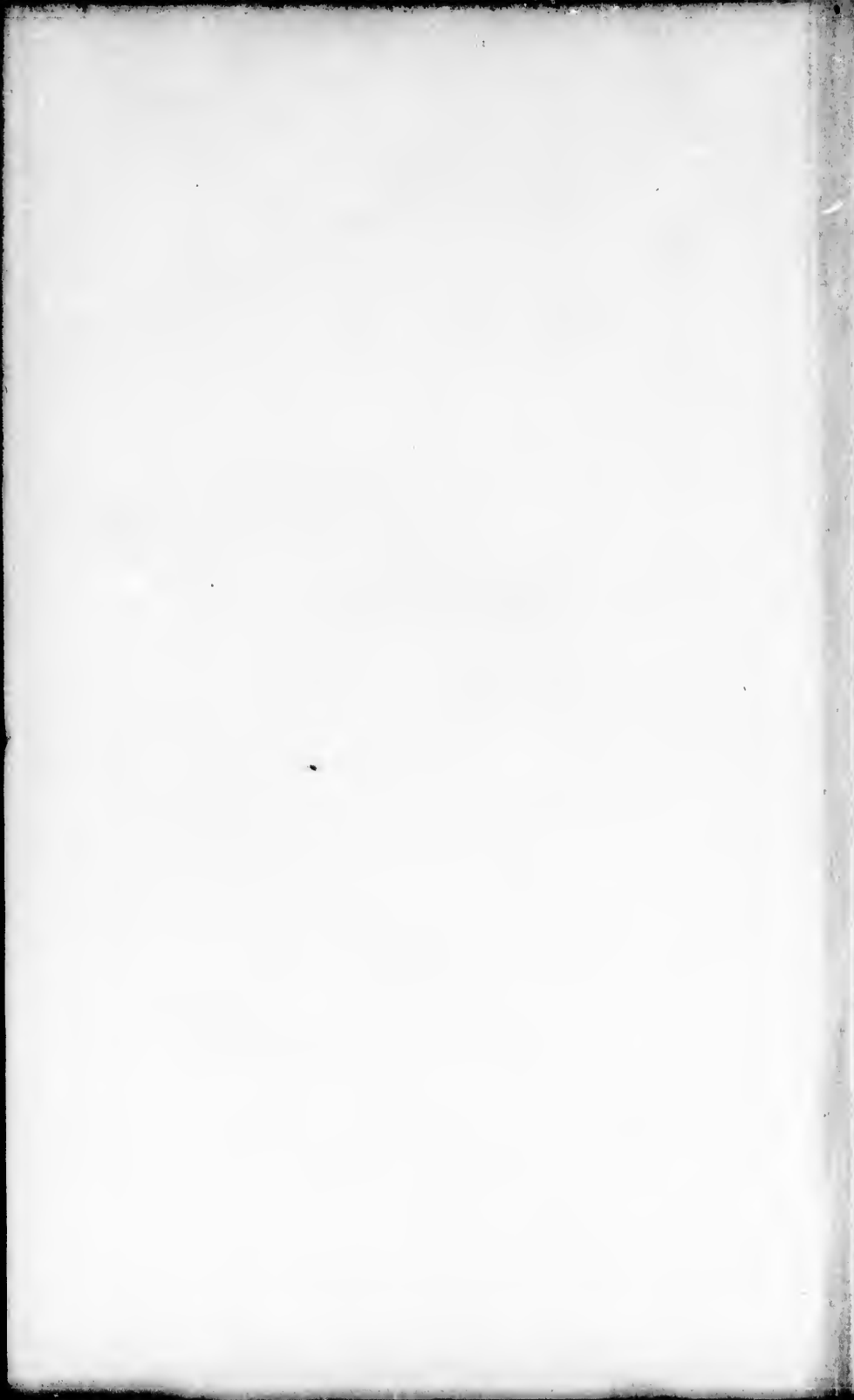
* *Tout de l'Archange et Michel
sur l'île Sitka ou le Boura
Mt. Edgewood de l'Alaska
Barrow prit en 1799 l'occupation
de cette île qui fut nommée
Vaporis lui — Cap lieu actuel
de l'Administration.*

*Noms Anglois d'après
Vancouver*

*New Albion . 38° 45'
New Georgia 45° 50'
New Hanover . 50° 54'
New Cornwall . 54° 57'
New Norfolk . 57° 60'*

* *Bodega.*

*au Sud du 55° degré la compagnie
possède encore un établissement
agricole dans la nouvelle Albion
entre le Cap Mendocino et la première
Nispin Espagnole.*

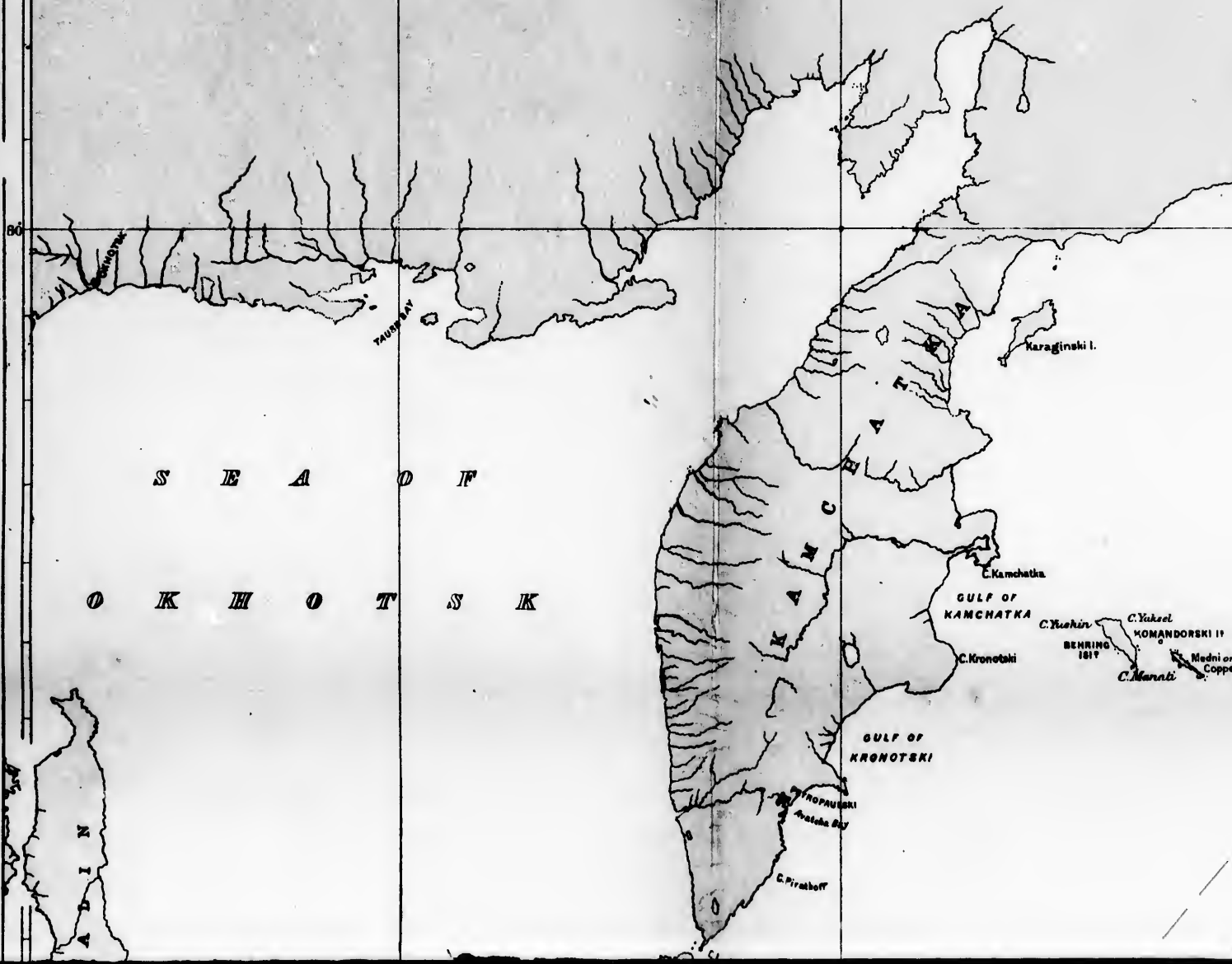


152923

150

160

E A S T E R N S I B E R I A



S E A O F

O K H O T S K

A
D
I
A
N

C. Kamchatka
 GULF OF KAMCHATKA
 C. Kronotski
 GULF OF KRONOTSKI
 STROPAUSKI
 Astaha Bay
 C. Piraboff
 Karaginaki I.
 BERING 1817
 C. Yakel
 KOMANDORSKI IV
 C. Murati
 Medni or Coppe

170

180

170

B E R I A

G U L F
O F
A N A D Y R

B E H R I N G
S T R A I T

C. Prince of Wales

Port Providence C. Choukotski

S T L A U R E N C E

C. Navarin

C. Romanzov

COOK STRAIT

K O U N I V A K

Hall L.
S T M A T T H E W
Pinnacle C. Upright

C. Oigontorsky

B E H R I N G

O R

P R I B Y L O F F I S
St Paul
St George

K A M C H A T K A S E A

LINE DESCRIBED IN TREATY OF CESSION OF 1867

C. Yakut
KOMANDORSKI I.
Medni or
Copper I.
C. Manni

ATTOU
Agattu

RAT ISLANDS

A N D R E A N O V S I S L A N D S

Best passage through
Sedouam Pass

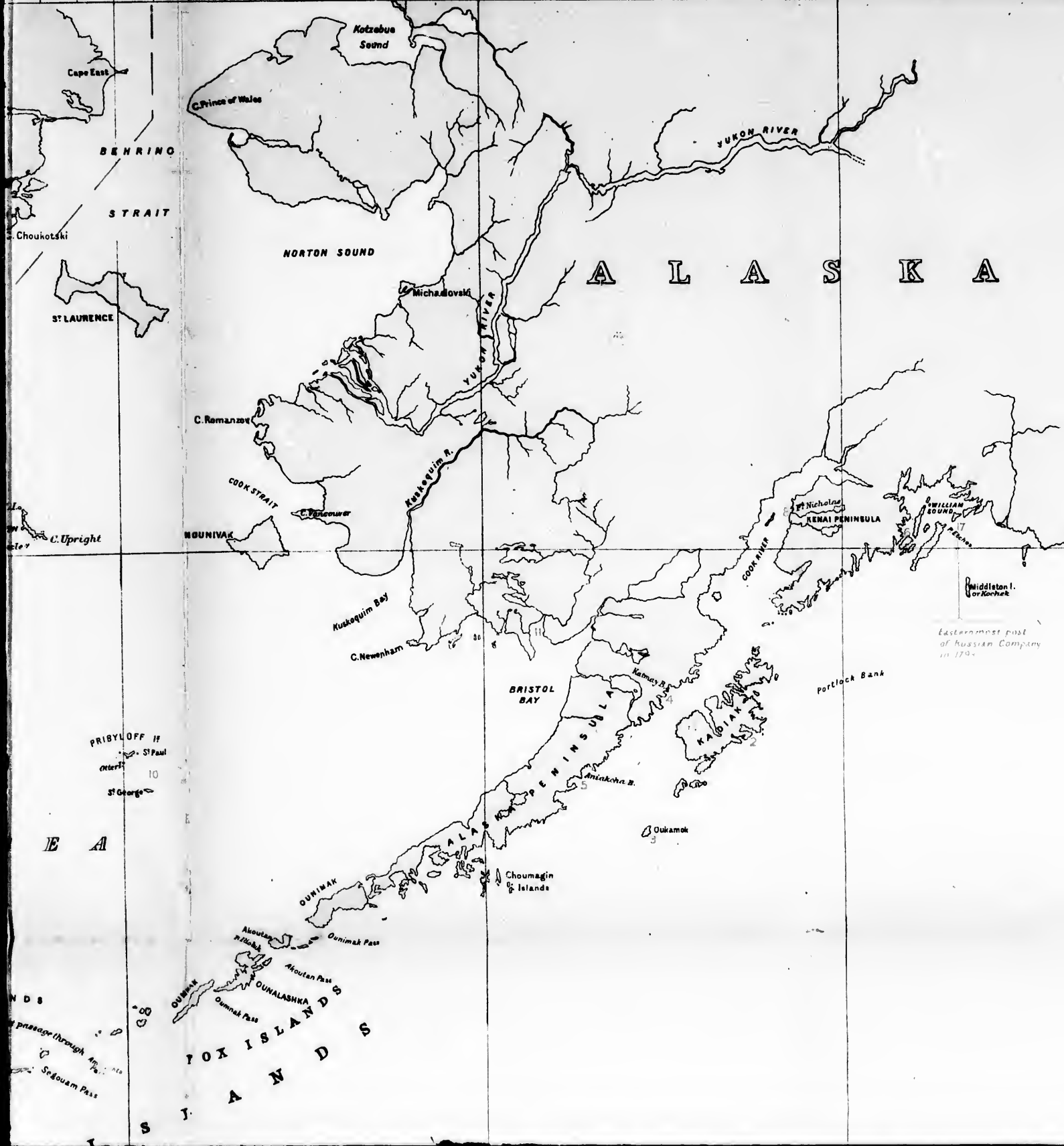
A T C H A

Akutan
OUMAK
Ounalash
Oumak Pass
P O X I S L A N D S

170°

160°

150°



A L A S K A

BEHRING STRAIT

NORTON SOUND

YUKON RIVER

YUKON RIVER

KUSKOKWIM R.

BRISTOL BAY

KENAI PENINSULA

PRIBYLOFF ISLANDS
St Paul
St George

Oukamak

Choumagin Islands

Unimak Pass

Ounalaska

FOX ISLANDS

S T A N D S

Easternmost part of Russian Company in 1794

Portlock Bank

Middleton I.
Corkorhek

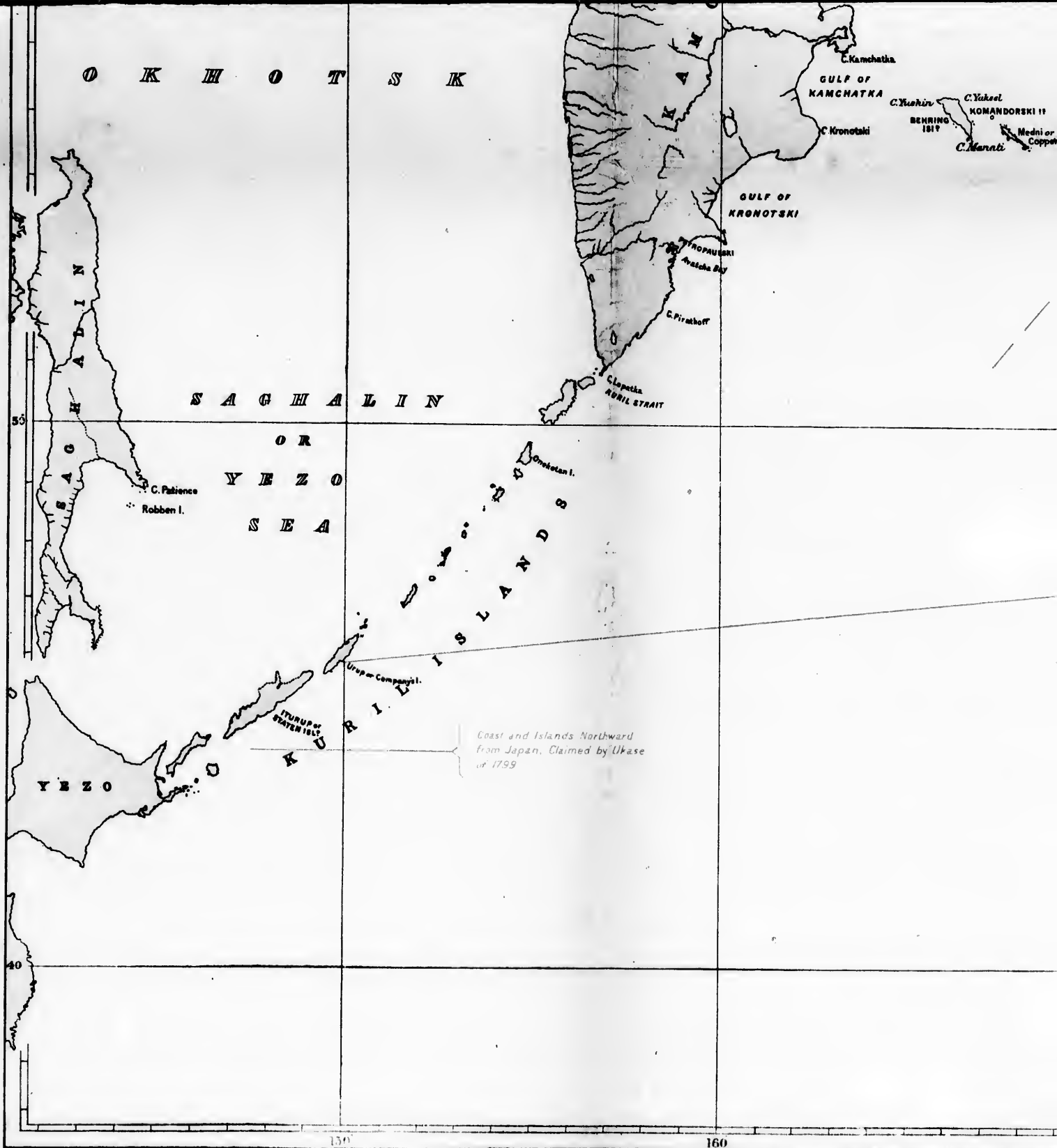
E A

passage through Am...
Seward Pass

K A



60



C. Yushin
Bering I. 1817
C. Yakuol
KOMANDORSKI II
Medni or
Copper I.
C. Nanzi

LINE TO DESCRIBE

K A M C H A T K A S E A

St George

ATTOU
Agattu

RAT ISLANDS

ANDREANOV'S ISLANDS

Best passage through

Sedouam Pass

ATCHA

Akoutan
K. I. I. I. I.
OUMMAN
OUMNASH
Oumnat Pass

FOX ISLANDS

A L E U T I A N

S L A N

SOUTHERN LIMIT OF CLOSED SEA WHICH RUSSIA CONSIDERED HERSELF ENTITLED TO CLAIM

MAP OF THE
NORTHERN PART
OF THE
NORTH PACIFIC O

170

LONGITUDE EAST OF GREENWICH 180 LONGITUDE WEST OF GREENWICH

170

St George

E A



ED HERSELF ENTITLED TO CLAIM (SEE LETTER BY BARON NICOLAY, OCTOBER 31ST 1821)

MAP OF THE NORTHERN PART OF THE PACIFIC OCEAN

Number of Russians and
American Company on the 1st
Istoricheskiye Ubozvanie R

Locality.

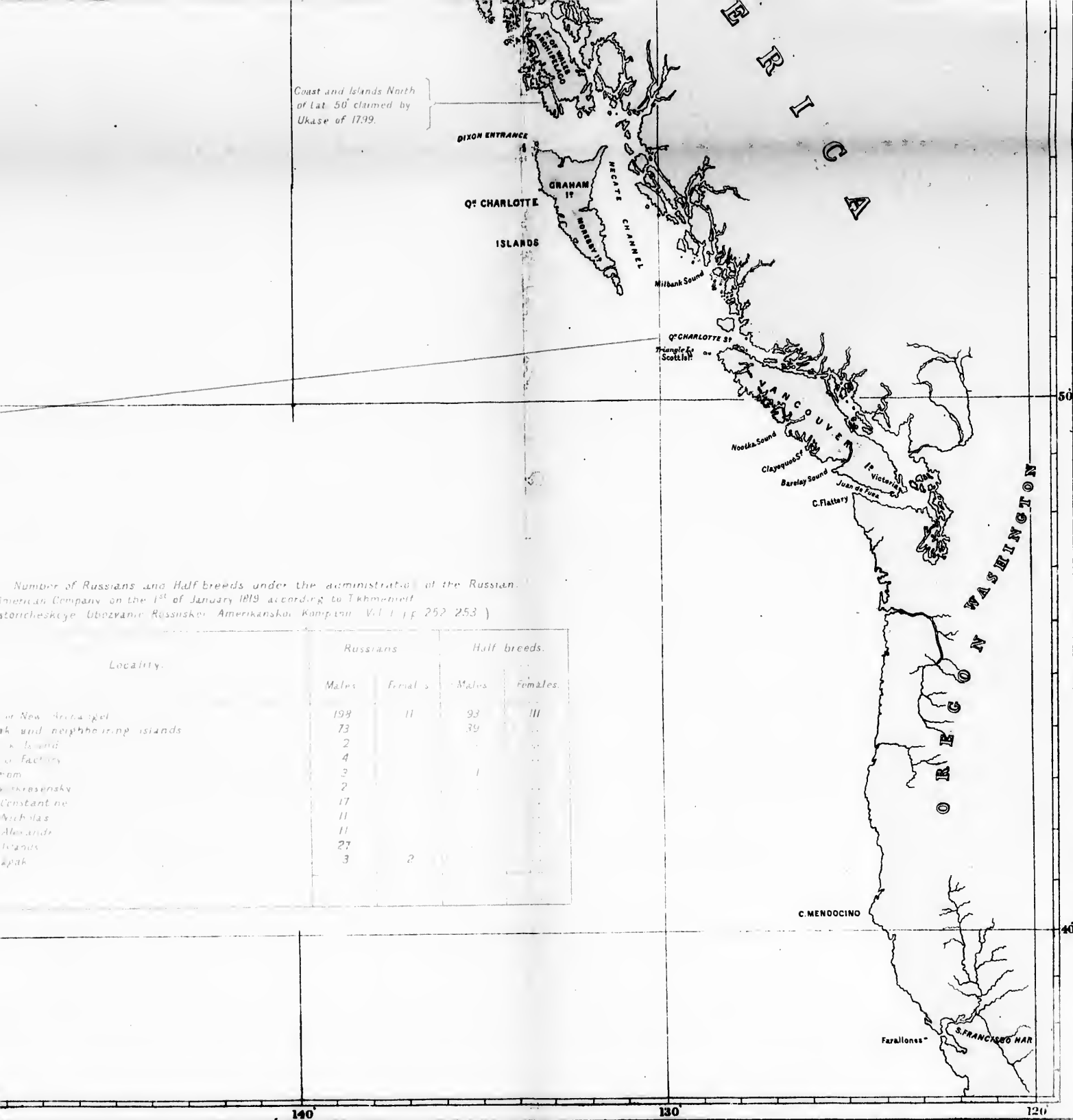
- 1. City of New Anzhangel
- 2. Kadak and neighbouring islan
- 3. ...
- 4. Kikkis Factory
- 5. Sulkrom
- 6. Fort V. Krossensky
- 7. ... Constantine
- 8. ... Nicholas
- 9. ... Alexander
- 10. ... Islands
- 11. V. shapak

170

160

150

Coast and Islands North
of Lat. 50° claimed by
Ukase of 1799.



Number of Russians and Half breeds under the administration of the Russian American Company on the 1st of January 1819 according to Tchikmenoff (Istoricheskiye Ubozvanie Russkoi Amerikanskoj Kompanii Vol. I, p. 252, 253.)

Locality.	Russians		Half breeds.	
	Males	Females	Males	Females
New Archangel	198	11	93	111
Islands and neighboring islands	73	..	39	..
Island	2
Factory	4
from	3	..	1	..
Chersensky	2
Constantine	17
Nicholas	11
Alexander	11
Islands	27
Spak	3	2

