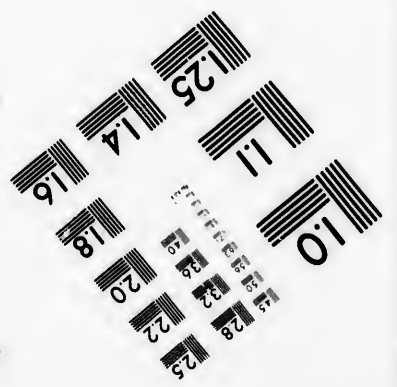
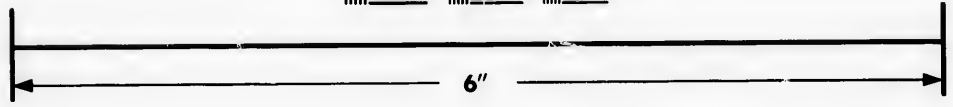
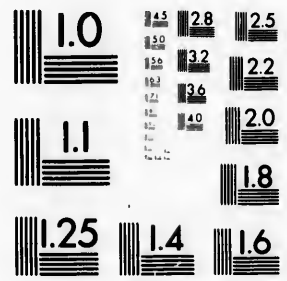


**IMAGE EVALUATION  
TEST TARGET (MT-3)**



**Photographic  
Sciences  
Corporation**

23 WEST MAIN STREET  
WEBSTER, N.Y. 14580  
(716) 872-4503

15 28 25  
18 32 22  
20 18

**CIHM/ICMH  
Microfiche  
Series.**

**CIHM/ICMH  
Collection de  
microfiches.**

01



Canadian Institute for Historical Microreproductions

Institut canadien de microreproductions historiques

**1980**

Technical and Bibliographic Notes/Notes techniques et bibliographiques

The Institute has attempted to obtain the best original copy available for filming. Features of this copy which may be bibliographically unique, which may alter any of the images in the reproduction, or which may significantly change the usual method of filming, are checked below.

L'Institut a microfilmé le meilleur exemplaire qu'il lui a été possible de se procurer. Les détails de cet exemplaire qui sont peut-être uniques du point de vue bibliographique, qui peuvent modifier une image reproduite, ou qui peuvent exiger une modification dans la méthode normale de filmage sont indiqués ci-dessous.

- Coloured covers/  
Couverture de couleur
- Covers damaged/  
Couverture endommagée
- Covers restored and/or laminated/  
Couverture restaurée et/ou pelliculée
- Cover title missing/  
Le titre de couverture manque
- Coloured maps/  
Cartes géographiques en couleur
- Coloured ink (i.e. other than blue or black)/  
Encre de couleur (i.e. autre que bleue ou noire)
- Coloured plates and/or illustrations/  
Planches et/ou illustrations en couleur
- Bound with other material/  
Relié avec d'autres documents
- Tight binding may cause shadows or distortion along interior margin/  
La reliure serrée peut causer de l'ombre ou de la distorsion le long de la marge intérieure
- Blank leaves added during restoration may appear within the text. Whenever possible, these have been omitted from filming/  
Il se peut que certaines pages blanches ajoutées lors d'une restauration apparaissent dans le texte, mais, lorsque cela était possible, ces pages n'ont pas été filmées.
- Additional comments:/  
Commentaires supplémentaires:

- Coloured pages/  
Pages de couleur
- Pages damaged/  
Pages endommagées
- Pages restored and/or laminated/  
Pages restaurées et/ou pelliculées
- Pages discoloured, stained or foxed/  
Pages décolorées, tachetées ou piquées
- Pages detached/  
Pages détachées
- Showthrough/  
Transparence
- Quality of print varies/  
Qualité inégale de l'impression
- Includes supplementary material/  
Comprend du matériel supplémentaire
- Only edition available/  
Seule édition disponible
- Pages wholly or partially obscured by errata slips, tissues, etc., have been refilmed to ensure the best possible image/  
Les pages totalement ou partiellement obscurcies par un feuillet d'errata, une pelure, etc., ont été filmées à nouveau de façon à obtenir la meilleure image possible.

This item is filmed at the reduction ratio checked below/  
Ce document est filmé au taux de réduction indiqué ci-dessous.

10X	14X	18X	22X	26X	30X
<input type="checkbox"/>	<input type="checkbox"/>	<input checked="" type="checkbox"/>	<input type="checkbox"/>	<input type="checkbox"/>	<input type="checkbox"/>
12X	16X	20X	24X	28X	32X

The copy filmed here has been reproduced thanks to the generosity of:

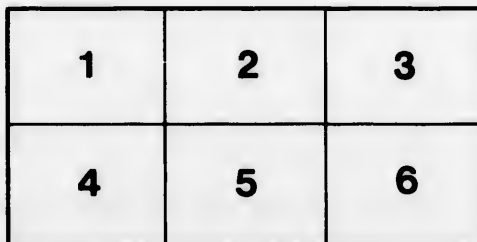
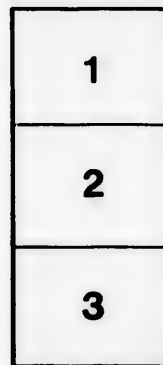
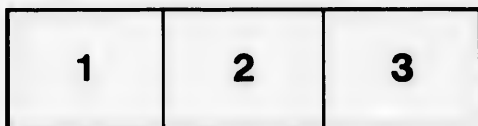
National Library of Canada

The images appearing here are the best quality possible considering the condition and legibility of the original copy and in keeping with the filming contract specifications.

Original copies in printed paper covers are filmed beginning with the front cover and ending on the last page with a printed or illustrated impression, or the back cover when appropriate. All other original copies are filmed beginning on the first page with a printed or illustrated impression, and ending on the last page with a printed or illustrated impression.

The last recorded frame on each microfiche shall contain the symbol  $\rightarrow$  (meaning "CONTINUED"), or the symbol  $\nabla$  (meaning "END"), whichever applies.

Maps, plates, charts, etc., may be filmed at different reduction ratios. Those too large to be entirely included in one exposure are filmed beginning in the upper left hand corner, left to right and top to bottom, as many frames as required. The following diagrams illustrate the method:



L'exemplaire filmé fut reproduit grâce à la générosité de:

Bibliothèque nationale du Canada

Les images suivantes ont été reproduites avec le plus grand soin, compte tenu de la condition et de la netteté de l'exemplaire filmé, et en conformité avec les conditions du contrat de filmage.

Les exemplaires originaux dont la couverture en papier est imprimée sont filmés en commençant par le premier plat et en terminant soit par la dernière page qui comporte une empreinte d'impression ou d'illustration, soit par le second plat, selon le cas. Tous les autres exemplaires originaux sont filmés en commençant par la première page qui comporte une empreinte d'impression ou d'illustration et en terminant par la dernière page qui comporte une telle empreinte.

Un des symboles suivants apparaîtra sur la dernière image de chaque microfiche, selon le cas: le symbole  $\rightarrow$  signifie "A SUIVRE", le symbole  $\nabla$  signifie "FIN".

Les cartes, planches, tableaux, etc., peuvent être filmés à des taux de réduction différents. Lorsque le document est trop grand pour être reproduit en un seul cliché, il est filmé à partir de l'angle supérieur gauche, de gauche à droite, et de haut en bas, en prenant le nombre d'images nécessaire. Les diagrammes suivants illustrent la méthode.

tails  
du  
odifier  
une  
mage

rrata  
o

elure,  
à



V

E



DE LA  
VILLE ET DE LA PAROISSE DE LONGUEUIL

ET  
ST. LAMBERT

— 0 —  
N. MARCHAND  
EDITEUR PROPRIETAIRE.

---

1874-5  
TOWN AND PARISH  
OF  
LONGUEUIL AND ST. LAMBERT DIRECTORY

— 0 —  
N. MARCHAND  
EDITOR AND PROPRIETOR

---

gu  
dé  
éta  
n'a  
je  
ran  
tio  
la  
l'a  
j'a  
enc  
tra  
pri

sug  
cou  
j'ai  
fait  
dan  
ren  
gra  
en  
nou

# PREFACE.

Lorsque je publiai, l'an dernier, le Guide du Village de Longueuil, je ne songeais qu'à me rendre utile et à rencontrer mes dépenses, car je prévoyais que l'essai d'un travail de ce genre était rempli de difficultés et demandait des sacrifices. Si ce Guide n'a pas été un succès, pour moi, comme entreprise commerciale, je dois dire que je n'ai pas été entièrement déçu dans mes espérances. L'accueil favorable qui accompagna partout sa réception, m'a prouvé que ce livre n'était pas tout-à-fait inutile et que la publication de ce Guide pour l'année 1874-75 rencontrerait l'approbation et les sympathies du public. Des personnes, dont j'accepte l'opinion et le jugement avec un profond respect, m'ont encouragé à continuer mon œuvre. Comme leurs idées rencontraient les miennes, je n'ai pas hésité à poursuivre cette entreprise.

L'expérience que j'ai pu acquérir dans l'intervalle, jointe aux suggestions de personnes recommandables, a diminué de beaucoup les difficultés que j'avais rencontrées l'an dernier. Aussi j'ai pu donner plus de soin et d'attention à tout l'ouvrage. J'ai fait disparaître les irrégularités et les erreurs qui s'étaient glissées dans le Guide du Village de Longueuil ; j'ai ajouté de nouveaux renseignements qui ne sont pas sans utilité ; j'ai donné une plus grande attention à l'orthographe des noms : enfin, j'ai cherché à en faire un livre digne du public.

J'ai vu avec plaisir que le Conseil-de-Ville avait établi une nouvelle disposition des numéros, d'après le système suivi à



Montréal. Cette mesure, d'une grande utilité pour le public, m'a servi puissamment pour mon Guide; car elle me permet de donner les adresses exactes.

Le fait important de l'incorporation du Village de Longueuil en Ville n'a forcé à changer le titre de ce Guide.

J'ose espérer que le public me saura gré d'avoir joint au Guide de la Ville de Longueuil, celui de la Paroisse de Longueuil et celui de la Municipalité de St. Lambert, vu l'importance et la proximité de ces localités, de Montréal.

Je remercie sincèrement le public pour l'encouragement généreux qu'il a bien voulu m'accorder et tous ceux qui m'ont aidé à assurer le succès de ce Guide.

**N. MARCHAND,**

*Editeur-Propriétaire.*

SOCIÉTÉ DE

**Construction Mutuelle des Artisans****No. 13 RUE ST. JACQUES****MONTREAL**—○—  
**FONDEE EN MARS 1872**  
—○—**DIRECTEURS**

**J. O. VILLENEUVE, Ecr., *Président,***  
**ALFRED LAROQUE, Ecr., *Vice-Président,***  
**ISIDORE LECLAIR, Ecr..**  
**AUGUSTE LABELLE, Ecr.,**  
**JOSEPH LOISELLE, Ecr.,**  
**J. B. LAFLEUR, Ecr.**

—○—  
**CAPITAL SOUSCRIT \$500,000**En parts de \$50 payables en Versements Mensuels de 50 Cents par part.  
—○—

Cette Société a constaté cette année, toutes dépenses d'Administration payées, des Profits au taux de \$14.95 sur le Capital versé.

Elle alloue l'intérêt de six pour cent sur tout dépôt ou prêt remboursable à l'échéance.

**CHS. ED. CARMEL,***Secrétaire-Trésorier.***Voyez Page 8**

# “ BRITON ”

MEDICAL AND GENERAL

## Life Association

### SOMMAIRE

—DES—

### Affaires d'Assurance Anglaise sur la Vie en Canada EN 1873.

Tiré du retour fait au Gouvernement en conformité à l'acte 31  
Victoria, Chap. 48, Sec. 14.

Capital accumulé plus de \$4,000,000.00

Dépôt au Gouvernement plus de \$100,000.00

Noms des Compagnies	No. des Polices (nouvelles)	Montant des Polices (nouvelles)
<b>BRITON</b> .....	<b>234</b>	<b>332,187.82</b>
Standard .....	221	324,832.50
London and Lancashire .....	172	305,900.00
Life Association of Scotland .....	203	291,703.14
Reliance .....	165	176,233.34
Scottish Amicable .....	50	110,935.66
Scottish Provincial .....	48	57,531.67
Liverpool, London and Globe .....	43	46,000.00
Edinburgh .....	19	40,588.35
Commercial Union .....	15	40,000.00
North British and Mercantile .....	15	32,068.00
Queen .....	15	32,000.00
Royal .....	13	24,435.00

Les Polices payables la vie durant aux taux ordinaires de la vie.

**BUREAU PRINCIPAL POUR LA PUISSANCE**

**12 Place d'Armes, Montreal.**

F. X. COCHUE, **JAMES B. M. CHIPMAN,**  
Inspecteur pour la Province de Québec. Gérant.

See Page 8

Ach  
Alla  
Arc  
Arc  
Arc  
Arc  
Arp  
Aub  
AU  
  
Aub  
Bac  
Bac  
Bari  
Bart  
Bea  
Bea  
Bea  
Béla  
Bell  
Bén  
Bén  
Bén  
Bert  
Bert  
  
Bev  
Birk

# VILLE DE LONGUEUIL.

- Achim Isaïe, 49 Chemin de Chambly.  
Allard Jean Bte., journalier 10 Radegonde.  
Arcan Noé, fondeur, 79 Chemin de Chambly.  
Archambault Dame Veuve Lucien, 33 St. Jean.  
Archambault Ferdinand, journalier 15 Radegonde.  
Archambault Pierre, journalier, 15 Radegonde.  
Arpin Louis, navigateur, 199 St. Charles.  
Aubertin Alphonse, 18 Bord de l'eau, 2e Section.  
AUBERTIN AUGUSTIN, menuisier, entrepreneur, 57 St Laurent.  
Aubertin Louis N., journalier, 18 Bord de l'eau, 2e Section.  
Bachand Antoine menuisier, 15 St. Laurent.  
Bachand Ernest, menuisier, 15 St. Laurent.  
Bariteau Hyacinthe, journalier, 139 Chemin de Chambly.  
Barton J. C., accountant, 9 St. Sylvestre.  
Beaudoin Benjamin, menuisier, 44 St. Laurent.  
Beaudry Auguste, hotellier, 50, 52 et 54 Chemin de Chambly.  
Beaulac Eugène, mouleur, 39 Grant.  
Béland Joseph, journalier, 6 St. Léon.  
Bellerose Joseph, peintre, 51 St. Laurent.  
Bénard Dame Veuve François, 17 St. André.  
Bénard Antoine, père, journalier, 5 Ste. Caroline.  
Bénard Antoine, fils, charretier, 103 Chemin de Chambly.  
Bénard George, journalier, 17 St. André.  
Bertrand Joseph, charretier, 54 St. Jacques.  
Berthulien Rev., Frère Directeur du Collège Industriel et Commercial de Longueuil, 90 St. Charles.  
Beverly Mrs, 22 Ste. Elizabeth.  
Birks Henry, G. T., Avenue.

**Voyez Page 8**

Depot au Gouvernement plus de \$100,000.00

nada

31

nt  
oes  
es)

82

50

00

14

34

66

67

00

35

00

00

00

00

vie.

real.

AN,

érant.

LA COMPAGNIE  
**D'Assurance Royale Canadienne**

**FEU ET MARINE.**

**CAPITAL SOUSCRIT, EXCEDANT \$2,500,000**

Ayant près de deux mille Actionnaires.

*Fonds disponibles pour faire face aux réclamations, plus de quatre cent mille piastres.*

ASSURE TOUTE SORTE DE RISQUES CONTRE LE FEU A DES TAUX MODERES  
 Qui sont payés aussitôt que les pertes sont établies.

**BRANCHE DE LA MARINE**

Cette Compagnie est prête à émettre des Polices sur les Navires de Navigation Intérieure, et sur les cargaisons portées par les voiliers et les vapeurs de mer et de navigation intérieure, à des taux aussi avantageux que toute autre Compagnie de première classe.

DES POLICES A DECOUVERT sont émises à des TAUX SPECIAUX.

Toutes les pertes sont réglées avec équité et promptement payées au Bureau Principal.

**DIRECTEURS**

Hon. J. YOUNG, Président, J. F. SINCENNES, Vice-Président,  
 ANDREW ROBERTSON, JOHN OSTELL,  
 J. R. THIBAudeau, W. F. KAY,  
 L. A. BOYER, M. P., M. C. MULLARKY,  
 ANDREW WILSON.

ALFRED PERRY, Gérant-Général,  
 ARTHUR GAGNON, Secrétaire,  
 CHS. G. FORTIER, Gérant du Département de la Marine.

**BANQUIERS**

LA BANQUE DE MONTREAL | LA BANQUE DU PEUPLE.

See Page 8

Birtz Dame Veuve Etienne, 47 St. Jean.  
 Birtz Louis, charretier, 41 St. Thomas.  
 Birtz Norbert, commerçant de bois, 42 St. Jacques.  
 Bissonnet Dame Veuve Adeline, grocerie, 47 Grant.  
 Bissonnet Amable, cordeur, 9 St. Thomas.  
 Blacky George, 22 St. Sylvestro.  
 Blacky John, civil engineer, 22 St. Sylvestro.  
 Blain Edouard, charretier, 6 St. Etienne.  
 Blain Louis, mouleur, 6 St. Etienne.  
 Blain Zothique, peintre, 6 St. Etienne.  
 Bonneville Charles, charpentier, 17 Avenue Guilbault.  
 Bonneville Siméon, entrepreneur, 17 Avenue Guilbault.  
 Bonoyer François, journalier, 26 St. Jean.  
 Bourdon Charles, capitaine du Vapeur " Montarville " 127 St. Charles.  
 Bourdon France, journalier, 5 St. Thomas.  
 Bourdon Joseph, ouvrier, 10 St. Jacques.  
 Bourdon Louis, bourgeois, 19 St. Alexandre.  
 Bourdon Louis, journalier, 31 St. Thomas.  
 Bourdon Moïse, journalier, 13 St. Laurent.  
 Bourdon Narcisse, poissonnier, 3 St. Jacques.  
 Bousquet Bruno, maçon, 10 St. Alexandre.  
 Bousquet Christophe, fils, maçon, 48 St. Jacques.  
 Bousquet Delle Cordélia, couturière, 48 St. Jacques.  
 Bousquet Delle Hermine, modiste, 48 St. Jacques.  
 Bousquet Dme Hubert, modiste, 41 St. Laurent.  
 Bousquet Hubert, commerçant, 41 St. Laurent.  
 Bousquet Joseph, tailleur de pierre, 48 St. Jacques.  
 Bousquet Stanislas, briqueteur, 6 Grant.  
 Bousquet Xavier, journalier, 6 St. Jean.  
 Bouthillier Adolphe, peintre, 45 St. Charles.  
 Bouthillier Alexis, mouleur, 16 St. Thomas.  
 Bouthillier Clément, bourgeois, 49 Chemin de Chambly.  
 Bouthillier Frédéric, peintre, 26 Ste. Elizabeth.  
 Bouthillier Joseph, fils, poissonnier, 31 St. Thomas.  
 Bouthillier Joseph, père, poissonnier, 16 St. Thomas.  
 BOUTHILLIER JOS. ALEXANDRE, marchand, 113 St. Charles.  
 Bouthillier Médéric, menuisier, 47 St. Charles.  
 Bouthillier Dame Veuve Joseph, 47 St. Charles.  
 Bourduas Philius, cultivateur, 9 St. Antoine.  
 Brais Delle Céline, couturière, 39 St. Laurent.  
 Brais Delle Philomène, couturière, 39 St. Laurent.  
 Brais Pierre, notaire, 43 Chemin Chambly.  
 Brais Siméon, voiturier, St. Jacques.

**Voyez Page 8**

dienne

00,000

mille piastres.

X MODERES

sur les Na-  
portées par  
ieure, & des  
le première

les TAUX

omptement

-Président,

Y,

la Marine

PEUPLE.

C A N A D A  
 AGRICULTURAL INSURANCE CO.

**CAPITAL . . . \$1,000,000.**

OFFICE:

**245 St. James Street, Montreal.**

PRESIDENT:

COL. A. C. DELOTBINIERE-HARWOOD, D. A. G.

VICE-PRESIDENT:

WM. ANGUS, Esq.

MANAGING DIRECTOR AND SECRETARY.

EDWARD H. GOFF, Esq.

O  
**DIRECTORS:**

COL. A. C. D'L. HARWOOD, D.A.G. Montreal.  
 Rev. P. LEBLANC, (Bishop's Palace), Montreal.  
 A. DESJARDINS, Esq., M.P., Montreal.

(Proprietor *Le Nouveau Monde*.)

WM. ANGUS, Esq., Montreal.

(President *Canada Paper Co.*)

J. B. POULIOT, Esq., M.P., Rivière du Loup.

L. MOLLEUR, Esq., M.P.P., St. Johns.

(President *St. Johns Bank*.)

G. BABY, Esq., M.P., Joliette.

EDWARD H. GOFF, Esq., Montreal,  
 ARTHUR DANSEREAU, Esq., Montreal.

(Editor *La Minerve*.)

COL. A. A. STEVENSON, Montreal.

THOS. LOGAN, Esq., Sherbrooke.

T. H. MAHONY, Esq., Quebec.

L. B. A. CHARLEBOIS, Esq., Laprairie.

CHS. FR. PAINCHAUD, Esq., M.D., Varennes.

L. H. BLAIS, Esq., Montmagny.

This Company is organized for the express purpose of insuring Farm Property and Private Residences, and it is the determination of its Directors to confine its operations strictly to this class of business, thus avoiding heavy losses from sweeping fires, and hazardous risks.

The Stockholders, at the general meeting, held at the Company's Office, March 12th, 1874, having decided to increase the capital stock to \$1,000,000, the Stock Books will be open at the office of the Company for the subscription of Capital Stock. Capitalists and others desiring a safe and remunerative investment are respectfully invited to call at the Company's Office and enquire into the advantages offered.

Brault Alexandre A., notaire, 79 St. Charles, rés., 34 Bord de l'Eau  
 Brault Euclide, commis, 59 St. Charles.  
 Brault Godéfroy, journalier, 59 St. Charles.  
 Brault L. N., notaire, 45 Chemin de Chambly.  
 Bréard Antoine, journalier, 11 Ste. Caroline.  
 Bréard Charles, bourgeois, 11 Ste. Caroline.  
 Bréard Henri, journalier, 21 St. Jean.  
 Bréard Honoré, journalier, 14 St. Thomas.  
 Bréchu Jean Bte., bourgeois, 34 St. Jean.  
 Brewster Charles, surgeon dentist, Grand Trunk Avenue.  
 Bricault Delle Elsin, 5 St. Laurent.  
 Bricault Edouard, tonnellerie, 7 St. Laurent.  
 Brien Hubert, commerçant de bois, 48 Chemin de Chambly.  
 Brissette Antoine, bourgeois, 9 St. Antoine.  
 Brissette Alphonse, charretier, 37 St. Laurent.  
 Brissette Damase, commis, 39 St. Laurent.  
 Brissette Gabriel, bourgeois, 39 St. Laurent.  
 Brissette Hormisdas, menuisier, 39 St. Laurent.  
 Brissette Philias, menuisier, 39 St. Laurent.  
 Brissette F. X., cultivateur, Dufferin.  
 Brodeur Isidore, journalier, 25 St. Alexandre.  
 Brosseau Delle Agnès, couturière, 48 Chemin de Chambly.  
 Brosseau Isidore, menuisier, 48 Chemin de Chambly.  
 Brosseau Louis, peintre, 60 Chemin de Chambly.  
 Brunelle Azarie, journalier, 7 Radégonde.  
 Brunelle Dame Veuve, 7 Radégonde.  
 Brunelle Moïse, boulanger, 131 Chemin de Chambly.  
 BUREAU D'ENREGISTREMENT du Comté de Chambly,  
 N. Mignault, Régistrateur, 32 Chemin de Chambly.  
 BUREAU SEIGNEURIAL, J. Coote agent, 97 St. Charles.  
 Buteau Adolphe, écrivain, 18 Rue Longueuil.  
 Butler Thomas P., advocate, councillor, 2 St. Jean.  
 Cadieux Romuald, journalier, 126 St. Charles.  
 Caldwell Mrs. Jane, 7 Brick Row.  
 Caldwell Robert, 7 Brick Row.  
 Campbell Robert, 6 Bord de l'eau.  
 Camerlin Eugène, commerçant, conseiller, 91 Chemin de Chambly.  
 Candlish Charles, gentleman, 40 Longueuil st.  
 Carrière Adélard, commis, 161 St. Charles.  
 Carrière Alfred, bedeau, 161 St. Charles.  
 Carrière Edmond, peintre, 161 St. Charles.  
 Carrière Napoléon, fils d'Alfred, peintre, 161 St. Charles.  
 CARRIÈRE NAPOLEON, père, peintre, 169 et 171 St. Charles.  
 residence, 60 Chemin de Chambly.

**Voyez Page 8**



# Compagnie d'Assurance "La Citoyenne"

DEPARTEMENT DE LA VIE ET DES ACCIDENTS

SIR HUGH ALLAN,                  EDWARD STARK,  
Président.                                  Gérant.

Depot au Gouvernement \$58,000.00

Le Dividende qui vient d'être déclaré en faveur des Assurés sur la Vie est, en moyenne, de 15 à 25 par cent sur les Primes payées.

La Citoyenne est la seule Compagnie qui donne des profits aux Assurés contre les Accidents.

L. MARCHAND, Agent à Longueuil.

1874.



1874.

SERVICE PAR VAPEUR  
ENTRE

**Montreal et Longueuil.**

Le service régulier du vapeur *Longueuil*, jusqu'à nouvel ordre (excepté les Dimanches) se fera comme suit :

1er Départ de Longueuil . . . . .	5.00 A. M.
" du Pied-du-Courant . . . . .	5.30 A. M.
En alternant a toutes les heures dans le même ordre.	
Dernier Départ de Longueuil . . . . .	7.00 P. M.
" du Pied-du-Courant. . . . .	7.30 P. M.

**LES DIMANCHES**

1er Départ de Longueuil . . . . .	8.30 A. M.
" du Pied-du-Courant . . . . .	9.00 A. M.
2e " de Longueuil . . . . .	1.00 P. M.
" du Pied-du-Courant : . . . . .	1.30 P. M.

En alternant ainsi jusqu'à 7 heures du soir de Longueuil et 7 $\frac{1}{2}$  heures du Pied-du-Courant.

**See Page 8**

Car  
CH  
Cha  
Cha  
Cha  
Cha  
Cha  
Cha  
Cha  
Cha  
Cha  
Cha  
Cha  
Cha  
Cha  
CHA

Char  
Char  
Char  
Char  
Char  
Char  
Cher  
Cher  
Chic  
Chic  
Chic  
Club  
Coch  
Collé

Colli  
Colli  
Colli  
Colli  
Colli  
Colli  
Com  
Com  
Com  
Com  
Com

Carrière Napoléon, fils de Nap., peintre, 60 Chemin de Chambly.  
 CHAGNON JOSEPH, marchand, 51 Chemin de Chambly.  
 Chagnon I-Napoléon, commis, 53 Chemin de Chambly.  
 Chaput Louis, charpentier, 38 Ste. Elizabeth.  
 Chaput Olivier, journalier Dufferin.  
 Charbonneau Dame Veuve Marcoline, 25 St. Alexandre.  
 Charbonneau Dame Veuve Pierre, 11 St. Jacques.  
 Charbonneau Louis, mouleur, 11 St. Jacques.  
 Charbonneau Thomas, mouleur, 59 St. Charles.  
 Charbonneau Toussaint, poissonnier, 12 St. Alexandre.  
 Charpentier Trefflé, fils, menuisier, 24 Ste. Elizabeth.  
 Charpentier Trefflé, père, menuisier, 24 Ste. Elizabeth.  
 Charron Charles, charretier, 143 Chemin de Chambly.  
 Charron Delle Joséphine, modiste, 36 St. Jacques.  
 Charron Dame Veuve Jean Bte., 36 St. Jacques.  
 Charron Dame Veuve Clothilde, 67 Grant.  
 CHARRON FRANÇOIS, de Crevier, Tremblay & Charron, 53 St. Charles.  
 Charron Hubert, bourgeois 21 St. Alexandre.  
 Charron Jean Bte., journalier, 39 St. Charles.  
 Charron Jean Bte., 36 St. Jacques.  
 Charron Narcisse, poissonnier, 9 Ste. Caroline.  
 Charron Philippe, poissonnier 14 St. Thomas.  
 Chartrand Philias, forgeron, 91 Chemin de Chambly.  
 Cherrier Adolphe, écrivain, 65 Grant.  
 Cherrier Dame A. B., 32 St. Laurent.  
 Chicoine Alphonse, 41 Grant.  
 Chicoine Edouard, fils, mouleur, 80 St. Charles.  
 Chicoine Edouard, père, charretier, 41 Grant.  
 Club Montarville. N. Mignault, président, 75 St. Elizabeth.  
 Cochue François X., agent d'assurance " Briton " 17 St. Jean.  
 Collège Industriel et Commercial de Longueuil, Rev. Frère Berthulion, Directeur, 88 et 90 St. Charles.  
 Collin Adolphe, boucher, 42 et 44 Chemin de Chambly.  
 Collin Gédéon, peintre, 116 St. Charles.  
 Collin Joseph, commerçant, 116 St. Charles.  
 Collin Joseph, ferblantier, 199 St. Charles.  
 Collin Olivier, boucher, 112 St. Charles.  
 Collin Théophile, 116 St. Charles.  
 Comptois Charles, journalier, 16 St. Alexandre.  
 Comptois Dame Charles, maison de pension, 16 St. Alexandre.  
 Comptois Delle Florence, 133 St. Charles.  
 Comptois Edmond, mouleur, 7 St. Adolphe.  
 Comptois François, journalier, 7 Ste. Adolphe.

Voyez Page 8

enne"

ENTS

ARK,

Gérant.

00.00

és sur la Vie

aux Assurés

ngueuil.

74.

eull.

dre (excepté

A. M.

A. M.

0 P. M.

0 P. M.

A. M.

A. M.

P. M.

P. M.

7½ heures du

**J. A. BOUTHILLIER**  
**Marchand d'Epiceries**  
**VINS, LIQUEURS**

**Marchandises Seches**

ETC., ETC.

Coin des RUES St. CHARLES et St. ALEXANDRE  
**LONGUEUIL**

*Effets livrés à domicile à toute heure.*

**J. A. BOUTHILLIER**


DEALER IN

**Groceries, Wines, Liquors, Dry Goods**

ETC., ETC.

Corner of St. Charles and St. Alexander Streets

**LONGUEUIL.**

 *Goods delivered at home at any time.*

**See Page 8**

Comptois Joachim charretier, 7 St. Adolphe.  
 Comptois Napoléon, commis, 83 St. Charles.  
 COOTE ISAAC, agent Seignourial, 97 St. Charles.  
 Cooper Charles, Insurance agent, 8 Bord de l'eau.  
 Cooper Charles, travelor, 30 Longueuil st.  
 Cooper William, 3 Brick Row.  
 Cotté Henri, caissier, 10 St. Sylvestre.  
 Couvent des S.S. NN. de Jesus et Marie, Révde. Sœur Marie.  
     François de Salles, Supérieure, 100 et 102 St. Charles.  
 Cruickshank James. school master, 43 St. Laurent.  
 Curry William, 4 Brick Row.  
 CUSSON ALFRED, modoleur et propriétaire de la Fonderie de  
     Longueuil, 34 St. Alexandre.  
 Cyprien Réd. Frère, 90 St. Charles.  
 Daigneault Colonel, Toussaint, 46 Grant.  
 Daigneault Dame Veuve Hubert, 179 St. Charles.  
 Daigneault Hubert, fils commis, 37 Grant.  
 Daigneault Hubert, boucher, 37 Grant.  
 Daigneault Napoléon, journalier, 179 St. Charles.  
 Dandurand Octave, jardinier, 20 Grant.  
 Daunais Basile. bourgeois, 10 Chemin de Chambly.  
 Daunais Onésime, épiciier, 12 Chemin de Chambly.  
 Daunais Wilfrid, journalier, 10 Chemin de Chambly.  
 Davignon Pierre, médecin, 5 Charlotte.  
 Davignon Wolfred, notaire et professeur de musique, 5 Charlotte.  
 Davis James, 12 St. Thomas.  
 Delâge Alexis, journalier, 18 Radégonde.  
 Delâge Alexis, menuisier, 38 St. Jacques.  
 Delâge Francis, ouvrier, 14 Radégonde.  
 Delâge Joseph, maçon, 95 Chemin de Chambly.  
 Delâge Louis, mouleur, 14 Radégonde.  
 Delâge Michel, ouvrier, 18 Radégonde.  
 Delâge Moïse, journalier, 18 Radégonde.  
 Delâge Philias, journalier, 18 Radégonde.  
 Délorme Adolphe, facteur d'allumettes, 127 Chemin de Chambly.  
 Délorme Louis, peintre, 60 Chemin de Chambly.  
 Délorme Jean Bte., fils, journalier, 127 Chemin de Chambly.  
 Délorme Jean Bte., père, journalier. 127 Chemin de Chambly.  
 Délorme Ovilas, commerçant, 127 Chemin de Chambly.  
 Domers Etienne, hotelier, maison de pension, 39 St. Charles.  
 Demers Wilfred, boucher, 124 St. Charles.  
 Dérageon Abraham, charretier, 42 St. Charles.  
 D'Eschambault Georges, L. F. Bourgeois, 40 Chemin de Chambly  
 Deslauriers Antoine, charretier, 101 St. Charles.

**Voyez Page 8**

ER  
ries

ches

XANDRE

ER

Goods

Streets

---

**A. AUBERTIN**  
**Joiner and Contractor**

**57 ST. LAWRENCE STREET**

**LONGUEUIL.**

—o—

Mr. A. A. keeps all the time men and materials for Jobs, viz:—Woods, Stones, Paintings, Plasters, &c. Will complete all kinds of Work in short time.

N. B.—Can give best references.

---

**A. AUBERTIN**  
**Menuisier**  
**Entrepreneur**

**57, RUE ST. LAURENT, 57**

**LONGUEUIL.**

See Page 8

Deslauriers Dame Octave, 13 St. Thomas.  
 Deslauriers Jean Bte., père charretier, 73 Grant.  
 Deslauriers Louis, charretier, 73 Grant.  
 Deslauriers Louis, menuisier, 57 St. Laurent.  
 Deslauriers Octave, journalier, 13 St. Thomas.  
 Desmarteau Pierre, bourgeois, 31 Ste. Elizabeth.  
 Desniger Dame Charles, modiste, 111 St. Charles.  
 Desniger Charles, menuisier, 111 St. Charles.  
 Desnoyer Onésime, boulanger, 131 Chemin de Chambly.  
 Désormier Joseph, cultivateur, 28 Avenue Guilbault.  
 Despins Delle Marguerite, 127 St. Charles.  
 Dick Samuel, artiste, 3 St. Thomas.  
 Dillon John, 1 Brick Row.  
 Dion Théophile, journalier, 14 Chemin de Chambly.  
 Dubuc Alexis, forgeron, 38 Grant.  
 Dubuc Alphonse, cultivateur, 61 Grant.  
 Dubuc Dame Veuve Augustin, 13 St. Charles.  
 Dubuc Dame Veuve Augustin, 4 St. Etienne.  
 Dubuc Eusèbe, menuisier, 26 Chemin de Chambly.  
 Dubuc Joseph, propriétaire de la Fonderie de Longueuil, 5 Rue Longueuil.  
 Dubuc Luc, cultivateur, 18 St. André.  
 Dubuc Philiias, cultivateur, 61 Grant.  
 Dubuc Sylvain, cultivateur, 37 Avenue Guilbault.  
 Dubuc Toussaint, commerçant de bois, 53 St. Laurent.  
 Ducasse Achille, ouvrier, 36 St. Jacques.  
 Dufort Auguste, charretier, 7 Ste. Elizabeth.  
 Dufort Dame Veuve Octave, 33 St. Jean.  
 Dufort Denis, étudiant, 51 St. Laurent.  
 Dufort Marcel, bourgeois, 51 St. Laurent.  
 Dufresne ———, menuisier, 38 St. Charles.  
 Dufresne Candide, commis, 25 Chemin de Chambly.  
 Dufresne Ovide, agent d'immeuble, 25 Chemin de Chambly.  
 Dulude Dame Veuve Louis, 27 Ste Elizabeth.  
 Dulude Delle Valérie, couturière, 27 Ste. Elizabeth.  
 Dulude Xavier, commerçant, 9 St. Laurent.  
**DUMOUCHEL HON. LÉANDRE**, Sénateur, 23 St. Alexandre.  
 Durand Francis, boulanger, 17 St. Jacques.  
 Durocher Honoré, journalier, 79 Chemin de Chambly.  
**DUVAL JOSEPH**, de Duval & Gélinau, 49 St. Charles.  
 Duval Louis, menuisier, 42 Grant.  
 Duval Théophile, charretier, 23 Grant.  
**DUVAL & GÉLINEAU**, commerçants de bois, 33 St. Charles.  
**DYON ALFRED**, marchand, 81 St. Charles.

**Voyez Page 8**

A L'ENSEIGNE DE LA BOULE VERTE.

A. PILON & CIE.

MARCHANDS DE

**Marchandises Seches**

*DE MODES ET DE FANTAISIE*

EN GROS ET EN DETAIL

377 $\frac{1}{2}$  RUE STE. CATHERINE 377 $\frac{1}{2}$

Entre les Rues

AMHERST ET JACQUES-CARTIER

Près de l'Asile de la Providence

**MONTREAL**

Madame Pilon recevra toujours comme par le passe toutes commandes qui lui seront confiées pour Robes, Chapeaux et Manteaux, et les exécutera promptement et dans les derniers goûts; Madame Pilon reçoit mensuellement de Paris les Modes et les Patrons les plus nouveaux qu'on donne *gratis*.

See Page 8

Edson Allan, artist, 22 St. Jean.  
 Eglauch L., 79 St. Charles.  
 Elliott Henry, 46 St. Charles.  
 English School, James Cruikshank, principal, 43 St. Laurent.  
 Evans Jr J. com. merchant, 7 St. Alexandre.  
 Fausse Adolphe, maréchal, 55 St. Charles.  
 Fausse Honoré, journalier, 115 Chemin de Chambly.  
 Fausse Jean Bte., charretier, 48 Grant.  
 Fausse Pierre, maréchal, 48 Grant.  
 Favreau Ernest, commis, 4 St. Alexandre.  
 Favreau Eusèbe, menuisier, 61 St. Laurent.  
 Favreau Jean Bte., journalier, 32 St. Sylvestre.  
 Favreau Joseph, menuisier, 13 St. Laurent.  
 Favreau Louis, journalier, 73 St. Elizabeth.  
 FAVREAU MICHEL, menuisier & entrepreneur, 4 St. Alexandre  
 Feller Institute, Chs. Roux, principal, 26 Grant.  
 FONDERIE CANADIENNE DE LONGUEUIL, H. Mignault,  
 Propriétaire, Coin des Rues Ste. Elizabeth & Grant.  
 FONDERIE DE LONGUEUIL, Alfred Cusson, Propriétaire,  
 Coin des Rues Ste. Elizabeth et St. Alexandre.  
 Fonderie de Longueuil, Dubuc & Brissette, Propriétaire, 21  
 Avenue Guilbault.  
 Fonrouge Alexis, gardien de barrière, Soc.-Trés. de la Municipa-  
 lité Scolaire de la Paroisse de Longneuil, 149 Chemin de  
 Chambly.  
 Fonrouge Delle Elma, couturière, 149 Chemin de Chambly.  
 Fonrouge Delle Florestine, couturière, 149 Chemin de Chambly.  
 FORTIER ALFRED, médecin et pharmacien, conseiller, 137 St.  
 Charles.  
 Foster Edward, clerk, 3 St. Alexandre.  
 Foster James, general agent, 3 St. Alexandre.  
 Foster Mrs. A., 3 St. Alexandre.  
 Foster William, 3 St. Alexandre.  
 GADBOIS A. V., marchand de moulins à coudre, 78 St. Charles  
 Gadbois Delle Marie Louise, couturière, 99 St. Charles.  
 Gadbois Ernest, sellier, 40 St. Charles.  
 Gadbois Julien, sellier, 40 St. Charles.  
 Gadbois Laurent, sellier, 99 St. Charles.  
 Gadouas Adolphe, journalier, 69 Grant.  
 Gadouas Alexis, journalier, 16 Radégonde.  
 Gadouas Alexis, journalier, 117 Chemin de Chambly.  
 Gareau Guillaume, confiseur, 109 St. Charles.  
 Gareau Louis D., fils, écrivain, 110 St. Charles.  
 Gareau Louis D., père, commis G. T. R., 110 St. Charles.

**Voyez Page 8**



# DUVAL & GELINEAU

## Marchands de Bois

33 RUE ST. CHARLES

**LONGUEUIL.**

Toujours en mains un Assortiment complet de Bois de  
Sciage de toutes sortes, Bois Franc, Bois de Charpente,  
Bois de Chauffage, etc.. etc.

## ALFRED DYON

COIN DES RUES

# St. Charles & St. Thomas

## LONGUEUIL.

Le Soussigné invite ses pratiques et le public en  
général à venir visiter son Etablissement complet en fait  
de Groceries, Marchandises Sèches, Vins, Liqueurs, Quin-  
cailleries, Chaussures, etc.

**ALFRED DYON.**

Marchandises livrées à toute heure.

See Page 8

- Gareau L. S. bourgeois, 213 St Charles.  
 Gariépy Adolphe, ingénieur, 57 Chomin de Chambly.  
 Gariépy Adolphe, fils, écrivain, 57 Chemin de Chambly.  
 Gariépy Alfred, compteur, 75 St. Charles.  
 Gariépy Edmond, chauffeur, 57 Chemin de Chambly.  
 Gariépy George, ingénieur, St. André.  
 Gariépy Joseph, major de brigade, député-coronator, 35. Chomin de Chambly.  
 Gariépy Médéric, boucher, 12 St. Jacques  
 Gariépy Octave, forgeron, 41 et 43 St. Charles.  
 Gariépy Victor, commis, 57 Chemin de Chambly.  
 Gariépy Xavier, menuisier, 33 St. Alexandre.  
 Gascon Emery, boulanger, 11 St. Laurent.  
 Gauthier Antoine, journalier, 12 Radégonde.  
 Gauthier Azarie, mouleur, 13 Radégonde.  
 Gauthier Dame Veuve Laurent, 20 Radégonde.  
 Gauthier Eucher, journalier, 20 Radégonde.  
 Gauthier Ferdinand, journalier, 85 Chomin de Chambly.  
 Gauthier Joseph, charretier, 70 St. Charles.  
 Gauthier Joseph, pêcheur, 13 Radégonde.  
 Gauthier Louis, journalier, 12 Radégonde.  
 Gauthier Napoléon, journalier, 13 Radégonde.  
 Gauthier Stanislas, mouleur, 12 Radégonde.  
 Gear Henry J., merchant, 1 St. Alexandre.  
 GÉLINEAU LAURENT de Duval & Gélineau, 2 Bord de l'eau.  
 Geoffrion Pierre, journalier, 30 St. Sylvestro.  
 Gervais Albert, commis, 64 Chemin de Chambly.  
 Gibeau E. S., hotellier, prop. "Terrapin de Longueuil, 77 et 79 St. Charles.  
 Gibeau Théodule, voiturier, 16 St. Sylvestro, rés., 79 St. Charles.  
 Gilmore M., bds., 42 Chemin de Chambly.  
 Girard Antoine, bourgeois, 15 St. Jacques.  
 Girard Cléophas, menuisier, 10 St. Jacques.  
 Girard George, cordonnier, 11 St. Jacques.  
 GIRARD F. X., M. D., 61 et 63 St. Charles.  
 Glackmeyer H., book-keeper, 10 Bord de l'eau  
 Glassford Gregory, 6 Ste. Elizabeth.  
 Glassford Mrs. J. A., 6 Ste. Elizabeth.  
 GLENNEY JACQUES, peintre, 68 St. Charles, rés. #15 St. André  
 Goguet Auguste, charretier, 15 Ste. Elizabeth.  
 Goguet Etienne, charretier, 15 Ste. Elizabeth.  
 Goguet François, commerçant, 7 St. Thomas.  
 Goguet Joseph, charretier, 9 Ste. Elizabeth.  
 Goguet Joseph, N. P., 133 St. Charles.

**Voyez Page 8**

# MANUFACTURE

DE

## Portes, Chassis, Persiennes

ETC., ETC., ETC.

COIN DES RUES

## St. Charles & Guilbault

### LONGUEUIL

OFFICE, No. 18 Avenue Guilbault

MM. Crevier, Tremblay et Charron, propriétaires de cet établissement, se chargent de toutes espèces d'ouvrage de Menuiserie, tel que :

## Portes, Chassis, Jalousies, Cadres, Plinthes, Moulures,

ETC., ETC., ETC.

Cette manufacture et moulin à seie que les propriétaires viennent d'élever dans la ville de Longueuil, a déjà augmenté de beaucoup la valeur des propriétés de cette localité, tout en procurant de grands avantages aux constructeurs de maisons. C'est en encourageant l'industrie manufacturière que les citoyens feront avancer le progrès matériel qui se fait sentir depuis plusieurs années dans Longueuil, et cette ville, avec les avantages qu'elle offre, pourra avant peu rivaliser sous le rapport de la prospérité et du bien-être matériel avec les autres villes secondaires de la Puissance.

## 300 LOTS a BATIR a LONGUEUIL.

Sur les Fermes de Madame Quinn et de F. A. Quinn, dont la première vis-à-vis le quai, et la seconde à deux arpents du quai. Les lots ont 50 pieds de front sur une profondeur de 125 à 160. Les rues sont ouvertes et nivelées et la corporation de Longueuil est obligée pendant 15 ans d'employer toutes les taxes prélevées sur la terre de Mme. Quinn à améliorer la propriété.

Conditions faciles : 12 $\frac{1}{2}$ , comptant, balance en sept ans.

CREVIER, TREMBLAY & CHARRON.

See Page 8

Goguet Toussaint, 9 Chemin de Chambly.  
 Goodchild H., bds. 79 St. Charles.  
 Greig M. bds. 42 Chemin de Chambly.  
 Grimard Aimé, père, ingénieur, 14 St. Thomas.  
 Grimard Aimé, fils, menuisier, 8 St. Jacques.  
 Grignon Gilbert, charpentier, 14 St. Sylvestre.  
 Guertin Azarie, commis, 52 Chemin de Chambly.  
 Guertin Dame Narcisse, grocerie, 65 et 67 Chemin de Chambly.  
 Guertin Henri, menuisier, 107 Chemin de Chambly.  
**GUERTIN NARCISSSE**, marchand épicer, 38 et 40 St. Laurent.  
 Hawksly I., 65 St. Charles.  
 Harvey Henry, agent 4 St. Jacques.  
 Hébert Hypolite, charretier, 42 St. Charles.  
 Hébert Napoléon, journalier, 77 St. Charles.  
 Hébert Wilfred, driver, 45 St. Laurent.  
 Hébert Xavier, journalier, 34 St. Jean.  
 Hedge Mrs. William, 56 St. Charles.  
 Helliwell M., bds., 42 Chemin de Chambly.  
 Hicks Charles H., silver smith et plater, 12 Longueuil st.  
 Holmes Major, 32 Longueuil st.  
 Hoy Mr. 34 Longueuil st.  
 Huet Antoine, journalier, 36 St. Jacques.  
 Huet Charles, commerçant, Rue Longueuil.  
 Huet François Xavier, 74 St. Jean.  
 Hugron Louis, journalier, 103 St. Charles.  
 Humphrey James, ingénieur, 8 Bord de l'eau.  
 Hurteau Arthur, commis, 2 Bord de l'eau.  
**HURTEAU ISIDORE**, LIEUT. COL., J. P., N. P., A. P., direc-  
 teur-gérant de la " Compagnie de Navigation de Lon-  
 gueuil."  
 Hurteau Pierre E., J. P., N. P., 2 Bord de l'eau.  
 Ibbotson Henry John, 2 Brick Row.  
 Jenkins John, bds. 33 Chemin de Chambly.  
**JODOIN A. & FILS**, marchands, 48 St. Charles.  
**JODOIN AUGUSTIN PIERRE**, de A. Jodoin & Fils, Maire de  
 la Ville de Longueuil, 54 St. Charles.  
 Jodoin Ferdinand, Capitaine du " Longueuil " 47 St. Laurent.  
 Johnson Dame Veuve Guillaume, 24 Rue Longueuil.  
 Jones Richard, laborer, 23 Avenue Guilbault.  
 Jones W. J., com. merchant, Dufferin.  
 Jopling H. E., bds. 33 Chemin de Chambly.  
 Keogh Edward, coachman, 6 Chemin de Chambly.  
 Kinnear Andrew, bds. 33 Chemin de Chambly.  
 Kohl G. A., bds. 14 St. Alexandre.

**Voyez Page 8**

**NAPOLEON CARRIERE,**  
**PEINTRE,**  
**169 & 171 Rue St. Charles,**  
**LONGUEUIL.**

M. Carrière se charge de peindre toute espèce de bâtisses, ainsi que les voitures aux plus bas prix.

**NAPOLEON CARRIERE,**  
**HOUSE AND CARRIAGE PAINTER,**  
**ST. CHARLES ST.,**  
**LONGUEUIL.**

**JOSEPH CHAGNON**  
**EPICIER**  
**No. 51, Chemin Chambly, No. 51**  
**LONGUEUIL**

M. Chagnon invite ses amis et le public en général à visiter son Magasin d'Epicerie, Vins, Liqueurs, etc.

**NARCISSE GUERTIN**  
**Marchand d'Epicerie, Vins, Liqueurs**  
**ETC., ETC., ETC.**  
**No. 40 Rue St. Laurent**  
**LONGUEUIL**

See Page 8

- Labonté Jean Baptiste, cultivateur, 1 Rue Longueuil.  
 Labonté Pierre, charretier, 34 St. Charles.  
 Labonté Vital, journalier, 34 St. Charles.  
 Lacoste Azarie, commis, 54 St. Charles.  
 Lacoste Olivier, voiturier, 25 Chemin de Chambly, rés. 15 St. Jacques.  
 Lacroix André, forgeron, 57 St. Charles.  
 Lacroix David, ouvrier, 37 St. Laurent.  
 Lacroix Médéric, clerc du marché.  
 Lafortune Pierre, journalier, 30 St. André.  
 Lafranchise Aimé, journalier, 22 Radegonde.  
 Lagrave Denis, machiniste, 65 St. Laurent.  
 Lagrave Dme Denis, modiste, 65 St. Laurent.  
 Lahaise François, boulanger, 63 St. Laurent.  
 Lajeunesse François, journalier, 16 St. Thomas.  
 Lalette Jean, charretier, 48 Grant.  
 LALUMIERE ETIENNE, cordonnier et marchand de chaussures, 107 St. Charles,  
 Lalumière Étienne, menuisier, 69 Chemin Chambly.  
 Lalumière Narcisse, cordonnier, 68 et 70 Chemin de Chambly.  
 Lamarre Dame Veuve Alexis, 27 St. Thomas.  
 Lamarre Alfred, menuisier, 120 St. Charles.  
 Lamarre Arthur, menuisier, 120 St. Charles.  
 Lamarre Hubert, menuisier, 18 Ste. Caroline.  
 Lamarre Pierre, cordonnier, 101 Chemin de Chambly, rés., 27 St. Thomas.  
 Lamothe P. N., city clerk, 34 Bord de l'eau, bds. 79 St. Charles.  
 LAMARRE TOUSSAINT, menuisier, 16 Ste. Caroline.  
 Langland S. Henry, bds. 33 Chemin de Chambly.  
 Lapanne Joseph, voiturier, 79 St. Charles.  
 Lapointe Albert, Charretier, 13 Ste. Elizabeth.  
 LAPOINTE ALFRED, charretier, 13 Ste. Elizabeth.  
 Lapointe Amable, commerçant, 13 St. Thomas.  
 Lapointe Charles, maçon, 4 Grant.  
 Lapointe Emery, étudiant, 13 St. Thomas.  
 Lapointe Georges, sellier, 76 St. Charles.  
 Lapointe Grégoire, sellier, 74 et 76 St. Charles.  
 Lapointe Hormisdas, mouleur, 2 Radegonde.  
 Lapointe Ovila, sellier, 63 St. Laurent.  
 Lapointe Pierre, Charretier, 46 St. Jacques.  
 Laporte Pierre, journalier, 4 Radégonde.  
 Larocque Elie, sellier, 101 Chemin de Chambly, rés., 85 Chemin de Chambly.  
 Larocque Léon, boucher, 99 Chemin de Chambly.

Voyez Page 8

**A VENDRE**

**Chez A. V. GADBOIS**

**No. 78 Rue St. Charles**

**LONGUEUIL**

Machines à Coudre,

Singer de famille, Howe, Singer No. 2

Lawlor Family,

Aiguilles de toutes sortes,

Huile à Moulin.

**Prix réduits, Conditions faciles**

**A. JODOIN & FILS**

**Marchands d'Épiceries**

**VINS, LIQUEURS**

**Marchandises Seches**

**ETC., ETC.**

**COIN DES RUES ST. CHARLES ET ST. JACQUES**

**LONGUEUIL**

 *Effets livrés à domicile*

**See Page 8**

Laroque Pierre Aimé, menuisier, 67 Chemin de Chambly.  
 Lassonde Jean Bte., père, journalier, 59 Chemin de Chambly.  
 Lassonde Jean Bte., fils, boucher, 61 Chemin de Chambly.  
 Lassonde Dame Veuve Eusèbe, 37 St. Laurent.  
 Latour Olivier, barbier, 84 St. Charles.  
 Laurin François, charretier, 8 St. Thomas.  
 Laurin Jean Baptiste, charretier, 8 St. Thomas.  
 Laurin Joseph, charretier, 8 St. Thomas.  
 Laurin Sévère, emp. G. T. R., 31 St. Alexandre.  
 Lavigne Adélar, grocerie, 28 Ste. Elizabeth, rés., 80 St. Jacques.  
 Lavigne Jean-Baptiste, bourgeois, 30 St. Jacques.  
 Lavigneur Jean, journalier, 13 Ste. Caroline.  
 Lavigneur Louis, mouleur, 21 St. Thomas.  
 Lavigneur Sabin, journalier, 37 St. Sylvestre.  
 Lavoix Eucher, journalier, 49 St. Jean.  
 Leblanc Joseph, menuisier, 19 St. Jean.  
 Lefrançois Adrien, ferblantier, 66 St. Charles.  
 Lemieux Elzéar, menuisier, 19 St. Thomas.  
 Lemoine George, cordonnier, 185 St. Charles.  
 Lespérance Amable, boucher, 203 et 205 St. Charles.  
 Lespérance Amable, menuisier, 46 St. Laurent.  
 Lespérance François, charretier, 1 Ste. Caroline.  
 Lespérance Hormisdas, charretier, 1 Ste. Caroline.  
 Lespérance Isaïe, boucher, 120 St. Charles.  
 Lespérance Jacques, charretier, 6 Grant.  
 Lespérance Jean Baptiste, 126 St. Charles.  
 Lespérance John W., compteur, 149 St. Charles.  
 Lespérance Joseph, boucher, conseiller, 93 St. Charles.  
 Lespérance Napoléon, boucher, 11 Radégonde.  
 Lespérance Octave, journalier 29 St. Thomas.  
 Lespérance Paul, bijoutier, 149 St. Charles.  
 Lespérance Pierre, maître de poste, 149 St. Charles.  
 Lespérance Pierre, peintre, 1 Ste. Caroline.  
 Lespérance Toussaint, charretier, 12 St. Thomas.  
 Lespérance Wilfrid, 1 Ste. Caroline.  
 Leveillé Charles, forgeron, 28 Chemin de Chambly.  
 Lewis Davis bds. 33 Chemin de Chambly.  
 Lincourt Joseph, journalier, 2 St. Léon.  
 Lincourt Pierre, journalier, 29 Ste. Elizabeth.  
 Lépine Dme. Vve. Félix, 8 Radégonde.  
 Loiseau Benjamin, poisonnier, 76 Ste. Elizabeth.  
 Loiseau Dme. Vve. Charles, 24 Radégonde.  
 Loiseau Hormisdas, journalier, 31 St. Thomas.  
 Loiseau Maxime, forgeron, 134 et 136 St. Charles.

Voyez Page 8



# O. LECOURS

## Ferronneries, Peintures VITRES, ETC.

### 353 RUE STE. CATHERINE 353 MONREAL

Un Assortiment complet de tout ce qui entre dans la construction des bâties, dans ces deux branches de commerce à aussi bas prix que dans n'importe quelle maison de la Rue St. Paul.

## A VENDRE

# 1200 LOTS à BÂTIR

## A HOCHELAGA

*Pres du Couvent et de la Manufacture de Coton.*

M. O. Lecours, conjointement avec d'autres associés, a l'honneur d'informer le public que tous les lots ci-dessus sont à vendre. Voisins de la célèbre Manufacture de Coton de Hudon et Cie., du Terminus du Chemin de Fer du Nord, des Quais où doit stationner la Flotte Allan. Ces Lots, par leur position, offrent aux acheteurs plus d'avantage que n'importe quelle autre localité des environs de Montréal.

Un magnifique Aqueduc est déjà construit sur ces lots et est en pleine fonction.

ADDRESSEZ-

**O. LECOURS,**

No. 353 Rue Ste. Catherine.

See Page 8

- Loiseau Victor, 63 Chemin de Chambly.  
 Longpré Alfred, charretier, 5 St. Elizabeth.  
 LONGPRE JOSEPH, charretier, 31 St. Thomas.  
 Lorion B.-vd. Ambroise, Ptro., Vicairo, 92 St. Charles.  
 Lusher Edward, real estate agent, 2 St. Jacques.  
 Lussier Antoine, poissonnier, 6 St. Jacques.  
 Lussier Arthur, cordonnier, 28 St. André.  
 Lussier Mathurin, journalier-forgeron, 35 St. Jean.  
 Lussier Pierre, journalier, 76 St. André.  
 Lussier Pierre, peintre, 97 Grant.  
 Lussier Pierre, poissonnier, 15 St. Thomas.  
 Lynch John, peintre, 26 Chemin de Chambly.  
 Maguire Mrs. James, 201 St. Charles.  
 Mailloux André, mouleur, 47 St. Charles.  
 Mainville Alexis, fils, charretier, 15 St. Caroline.  
 Mainville Alexis, père, menuisier, 15 St. Caroline.  
 Lann Charles bds 33 Chemin de Chambly.  
 MARCHAND J. U., opérateur Montreal Telegraph Company,  
 grocerie, photographe et professeur de musique, 123 et 125  
 St. Charles.  
 MARCHAND LOUIS, N.P., secrétaire-trésorier de la ville de Longueuil, secrétaire-trésorier de la municipalité scolaire de Longueuil, agent de l'assurance "Citoyenne," 72 St. Charles.  
 MARCHAND NARCISSE, organiste et professeur de musique, député-régistrateur du comté de Chambly, éditeur propriétaire du "Guide de la ville et de la paroisse de Longueuil et de St. Lambert, 82 St. Charles.  
 Marcon John L., furrier and hatter, 30 St. Laurent.  
 Marion Dns N. v. J. B., 72 St. Charles.  
 Marion Horace, peintre, 70 St. Elizabeth.  
 Marion Oscar, navigateur, 72 St. Charles.  
 Martel Joseph, fils, cultivateur, 81 Chemin de Chambly.  
 Martel Joseph, père, journalier, 81 Chemin de Chambly.  
 Martel Théophile, maçon, 8 St. Alexandre.  
 Martinbeau Narcisse, boulanger, 43 St. Jean.  
 Martineau Revd. J., chapelain, 98 St. Charles.  
 Massé Charles, charretier, 17 St. André.  
 Massé Dame Caroline, 21 Grant.  
 McArthur James, 22 Bord de l'Eau.  
 McArthur John, 22 Bord de l'Eau.  
 McIntyre Duncan bds 33 Chemin de Chambly.  
 McKiene S. bds 33 Chemin de Chambly.  
 McKirdy R. bds 33 Chemin de Chambly.  
 McMullin Edgar, tobacco manufacturer, 160 St. Charles.

**Voyez Page 8**

**H. MIGNAULT**

NOTAIRE

**28 Chemin de Chambly****ETIENNE LALUMIERE****No. 107 Rue St. Charles No. 107****LONGUEUIL**

Marchand de Chaussures de Gout pour Dames et Messieurs.  
Chaussures faites à ordre. Importateur de Chaussures Anglaises  
et Françaises de première Qualité.

**ALFRED LAPOINTE**  
**CHARRETIER****13 Rue Ste. Elizabeth, Longueuil**

M. Lapointe aura toujours à la disposition du Public toutes  
sortes de Voitures, telles que Carrosses Simples et Doubles, Buggy,  
etc., etc., etc.

**F. X. GIRARD, M. D.****No. 61 Rue St. Charles****LONGUEUIL.**

McShano James, carpenter, 13 St. Sylvestre.  
 Ménard Arthur, ingénieur, 26 St. Jean.  
 Ménard Joseph, charpentier, 26 St. Sylvestre.  
 Mercille Alexis, bourgeois, 3 St. André.  
 Mercille Antoine, menuisier, conseiller, 10 rue Longueuil.  
 Mercille Delle Marie, 25 Ste. Caroline.  
 Mercille Noel, menuisier, 10 rue Longueuil.  
 Messier Louis, cordonnier, 36 Chemin de Chambly.  
 Messier Wilfrid, cordonnier, 38 Chemin de Chambly.  
 Meunier Amédée, forgeron, 87 Chemin de Chambly.  
**MIGNAULT HECTOR, N. P.**, secrétaire-trésorier de la municipalité de la paroisse de Longueuil, propriétaire de la fonderie canadienne de Longueuil, 20 Chemin de Chambly.  
**MIGNAULT NAPOLEON, N. P.**, régistrateur, syndic officiel et secrétaire-trésorier du Comté de Chambly, secrétaire-trésorier de la municipalité de St. Lambert, agent d'immeubles, 30 et 32 Chemin de Chambly.  
 Miller D. bds 43 Chemin de Chombly.  
 Millette Charles, menuisier, 57 St. Lambert.  
 Millette Henri, commis, 38 St. Laurent.  
 Millette Joseph, menuisier, 57 St. Lourent.  
 Moffat R., com. merchant, 7 St. Jean.  
 Mongeau Dame Vve. Joseph, 67 St. Charles.  
**MONGEAU J. N.**, avocat, 23 Chemin de Chambly.  
 Montcalm Joseph, couvreur, 6 St. Thomas.  
**MONTREAL TELEGRAPH CO.**, J. U. Marchaud, operator, 125 St. Charles.  
 Moreau Pierre, avocat, 213 St. Charles.  
 Morin Albert, charretier, 14 Ste. Caroline.  
 Morin Edouard, charretier, 7 Ste. Caroline.  
 Morin Nazaire, charretier, 12 St. Alexandre.  
 Morin Pierre, journalier, 105 St. Charles.  
 Muir Mrs. Isabella Harris, 3 St. Antoine  
 Neligan David, gardner, 60 St. Charles.  
 Nellis C. bds. 33 Chemin de Chambly.  
 Nellis D. bds. 33 Chemin de Chambly.  
 Nerbonne Adolphe, maçon, 28 St. Jean.  
 Nerbonne Auguste, maçon, 41 Grant.  
 Nerbonne Charles, maçon, 30 St. Jean.  
 Nerbonne Cyprion, briqueteur, 24 St. Jean.  
 Nerbonne Dame Vve. Charles, 24 St. Jean.  
 Nerbonne Sylvain, maçon, 30 St. Jean.  
 Nerbonne Théophile, maçon, 30 St. Jean.  
 Normand L. Jacques, écrivain, 22 Grant.

**Voyez Page 8**

# LOTS A VENDRE

300 a Longueuil

50 sur la Ferme Forsyth, a Montréal

60 sur la Ferme Congregation, Pointe St. Charles

300 a la Longue Pointe, et puis divers autres a Montréal, de 8 a 10 ans pour payer.

F. A. QUINN, 55 Rue St. Jacques, Montréal.

## MICHEL FAVREAU

Menuisier Entrepreneur

NOS. 4 & 6 RUE ST. ALEXANDRE

LONGUEUIL

## J. U. MARCHAND

Opérateur du Télégraphe, Photographe

PROFESSEUR DE MUSIQUE, Etc.

123 & 125 RUE ST. CHARLES, 123 & 125

LONGUEUIL

Pour la commodité des amis et du public, il a ouvert un

Salon de Rafraichissements, Bons-bons

ETC. ETC.

See Page 8

1881

- Normandin André, boucher, 58 Chemin de Chambly.  
 Normandin Armand, voiturier, 15 St. Jacques.  
 NORMANDIN BRUNO, boulanger, 12 St. Jean.  
 Normandin Charles, boucher, 62 Chemin de Chambly.  
 Normandin Constant, bourgeois, 24 Chemin de Chambly.  
 Normandin Edouard, boulanger, 53 Grant.  
 Normandin Michel, boucher, 64 Chemin de Chambly.  
 Notman John, photographe, 19 St. Charles.  
 Notman William, photographe, 1 Charlotte.  
 O'Flaherty R. bds. 14 St. Alexandre.  
 Olivier Narcisse, journalier, 34 Chemin de Chambly.  
 O'Neil Charles, 24 Bord de l'Eau.  
 Ostell Thomas, 2 St. Alexandre.  
 Ouellette Alexis, peintre, 19 Ste. Caroline.  
 Pages Michel, bourgeois, 82 Chemin de Chambly.  
 Papineau C. E., notaire. Dunelm.  
 Paquet Dame Vve. Joseph, maison de pension, 37 et 34 Chemin de Chambly.  
 Patenaude Alfred, commerçant, 44 Grant.  
 Patenaude Alphonse, journalier, 71 Chemin de Chambly.  
 Patenaude Dame Adèle, 11 Ste. Elizabeth.  
 Patenaude Dame Vve. Nicholas, 173 St. Charles.  
 Patenaude Jean-Baptiste, voiturier.  
 PATENAUDE JOSEPH, de J. Patenaude & Co., hôtelier, 25 et 27 St. Charles.  
 Patenaude Modeste, journalier, 71 Chemin de Chambly.  
 Patenaude Nicholas, bourgeois, 16 rue Longuenil.  
 Patenaude Napoléon, commerçant, 113 St. Charles.  
 Patenaude Salomon, G. T. R., 33 Grant.  
 Patenaude Toussaint, menuisier, 107 Chemin de Chambly.  
 PATENAUDE & CO., hôteliers et maison de pension, 25 et 27 St. Charles.  
 Payette Joseph, mouleur, 23 St. Thomas.  
 Payette Louis, entrepreneur, 10 St. Thomas.  
 Pell A. J., 3 Bord de l'Eau.  
 Pennington Milton, 12 Bord de l'Eau.  
 PERRAS CHARLES, embouteilleur de bière et commerçant de glace, 12 Ste. Elizabeth.  
 Perras Charles, fils, menuisier, 31 Ste. Elizabeth.  
 Perras Cymil, sellier, 40 Ste. Elizabeth.  
 PERRAS JEAN, peintre, 31 Ste. Elizabeth.  
 Perras Olivier, 12 Ste. Elizabeth.  
 Philips William, com. marchand, 46 St. Charles.  
 PICHE DAMIEN, peintre, 44 Grant.

---

# N. MARCHAND

Organiste et Professeur de Musique

32 Rue St. Charles, Longueuil

---

Leçons données chez lui et à domicile.

---

# ALFRED FORTIER, M. D.

139 Rue St.



Charles

---

Consultations de 7 à 9 heures, A. M., de 12 à 3 heures P. M.,  
et de 7 heures à 10 heures P. M.

---

# Louis Marchand

NOTAIRE

COIN DES RUES ST. CHARLES ET GRANT

LONGUEUIL

---

CHARLES A. PRATT, M.D.V.,

No. 39 Chemin de Chambly,

**LONGUEUIL.**

See Page 8

Pic  
Pi  
Pi  
Pi  
Pl  
Pl  
Po  
Po  
Po  
Po  
Po  
Po  
Po  
Po  
Po  
Po  
Po  
Po  
Po  
Po  
Po  
Po  
Pr  
Pr  
Pr  
Pr  
Pr  
Pr  
Pr  
Py  
Qu  
Ra  
Ra  
Re  
Re  
Re  
Re  
Re

Piché Dame Vve. Jean-Baptiste, 13 St. Jacques.  
 Piché Joseph, pilote, 86 St. Charles.  
 Piché Louis, cordonnier, 13 St. Charles.  
 Piché Olivier, 17 Avenue Guilbault.  
 PLOUFFE ALFRED, hôtelier, 27 et 29 Chemin de Chambly.  
 Plouffe Jacques, commerçant de glace, 9 St. Jean.  
 Plouffe Jean-Baptiste, copiste, 9 St. Jean.  
 Poirier Charles, boucher, conseiller, 85 Chemin de Chambly.  
 Poirier Delle Alphonsine, couturière, 4 St. Adolphe.  
 Poirier Delle Adéline, couturière, 129 Chemin de Chambly.  
 Poirier Dame Vve. Joseph, 129 Chemin de Chambly.  
 Poirier François, chef de police, 66 Chemin de Chambly.  
 Poirier Jean, journalier, 8 St. Jean.  
 Poirier Jean-Baptiste, journalier, 43 St. Charles.  
 Poirier Joseph, boucher, 4 St. Adolphe.  
 Poirier Joseph, navigateur, 8 St. Léon.  
 Poirier Napoleon, maçon, 107 Chemin de Chambly.  
 Poitevin Gédéon, mouleur 1 Radégonde.  
 Poitevin Gilbert, boucher, 1 Radégonde.  
 Poitevin Hypolite, pilote, 1 Radégonde.  
 Poitevin Jean-Baptiste, chauffeur, 6 Radégonde.  
 Poitevin Joseph, navigateur, 2 Radégonde.  
 PRATT CHARLES, A., M. D. V., 37 et 39 Chemin de Chambly.  
 Prefontaine Cléophas, commis, 153 St. Charles.  
 Préfontaine Dame Vve. Ludger, couturière, 27 Grant.  
 Préfontaine François, bourgeois, 18 St. André.  
 Préfontaine Raymond, avocat, 34 Bord de l'Eau, bds. 79 St. Charles.  
 Provost Antoine, bourgeois, 119 St. Charles.  
 Provost Antoine, journalier, 9 St. André.  
 Provost Camille, menuisier, 121 St. Charles.  
 Provost Delle Esilda, couturière, 9 St. André.  
 Provost Delle Eudoxie, couturière, 9 St. André.  
 Provost Emile, commis, 121 St. Charles.  
 Provost Louis, menuisier, 78 St. Charles.  
 Pyke George, bds. 33 Chemin de Chambly  
 Quintal Joseph, journalier, 14 St. Alexandre.  
 Racicot Jean-Baptiste, charretier, 26 Bord de l'Eau.  
 Raphael H. bds. 33 Chemin de Chambly.  
 Renaud Antoine, bourgeois, 18 St. Sylvestre.  
 Renaud Augustin, charretier, 34 Bord de l'Eau.  
 Renaud Francis, commis, 93 Chemin de Chambly.  
 Renaud François, cordonnier, 93 Chemin de Chambly.  
 RENAUD JOSEPH, fils, ferblantier, 64 St. Charles.

**Voyez Page 8**





Renaud Joseph, père, journalier, 63 St. Charles  
 Renwhick L. 79 St Charles.  
 Richard Augusto, menuisier, St. Sylvestre.  
 Richard Joseph, hôtelier, Avenue Quinn.  
 Riendeau Alexandre, mouleur, 9 St. Jacques.  
 Riendeau Alexis, mouleur, 21 St. Thomas.  
 Riendeau Antoine, mouleur, 11 St. Thomas.  
 Riendeau Benjamin, forgeron, 14 Ste. Elizabeth.  
 Riendeau Delle. Emelio, couturière, 4 St. Thomas.  
 Riendeau Ernest, forgeron, 14 Ste. Elizabeth.  
 Riendeau Joseph, poissonnier, 5 St. Jacques.  
 Riendeau Pierre, mouleur, 78 Ste. Elizabeth.  
 Riendeau Xavier, fils, mouleur, 8 St Thomas.  
 Riendeau Xavier, père, commerçant, 4 St. Thomas.  
 Robert Prudent, bourgeois, 145 Chemin de Chambly.  
**ROBITAILLE REGIS**, menuisier, 19 Grant.  
 Rocque Benoît, journalier, 48 Grant.  
 Rocque Joseph, chauffeur, 14 St. Thomas.  
 Rogers Joseph, 16 Ste. Elizabeth.  
 Rollin Louis, ingénieur, 44 St. Jacques.  
 Rousseau Dame Vve. Narcisso, 34 St. Laurent.  
 Roussin Agapit, bourgeois, 22 Grant.  
 Roux Charles, principal de l'Institut Feller, 26 Grant.  
 Roy Arsène, journalier, 9 St. Thomas.  
 Roy Stéphane, forgeron, 25 St. Thomas.  
 Sabourin Toussaint, boucher, 8 St. Adolphe.  
 Said Mrs. H. A., 43 Ste. Elizabeth.  
 Salmon Nestor, boulanger, 43 Grant.  
 Salomon K. Wise, bds. 14 St. Alexandre.  
 Santoire Amable, bourgeois, 67 St. Laurent.  
**SANTOIRE CAMILLE A.**, avocat, 67 St. Laurent.  
 Santoire Moise, peintre, 67 St. Laurent.  
 Savaria Jean-Baptiste, peintre, St. Guillaume.  
 Savaria Louis, mécanicien, St. Guillaume.  
 Sawyer Rock, mouleur, 4 St. Thomas.  
 Sebine Miss Suzanna, 91 St. Charles.  
 Senécal Deite Malvina, modiste, 83 St. Charles.  
 Senécal Louis, boulanger, 14 Ste. Caroline.  
 Shaw David, com. merchant, 28 Bord de l'Eau.  
 Shinnick John, Leonora Cottage, Brick Row.  
 Sicotte Alphonse, boulanger, 131 Chemin de Chambly.  
 Sicotte Constant. bourgeois, 19 Ste Elizabeth.  
 Smith A. G. bds. 42 Chemin de Chambly.  
 Snowdon C. S. bds. 42 Chemin de Chambly.

**Voyez Page 8**



**ETH**

le Samedi pour

trois fois par se-  
mensuels ci-dessus

ou autre cause  
ice.

doivent être don-

s qui le désirent.

**S**

**ongueuil**

**XXX Porter.**

qui seront faites.

**BRUNO NORMANDIN**  
**BAKER**  
 12 St. John Street, Longueuil, 12

M. B. N. keeps constantly all kinds of Bread, white and brown, Sugar Buns, Twiss Cottage French Loaf, &c ; also the best quality of Flour, in barrels and bags, delivered at any time in the day.

**JACQUES GLENNEY**  
**PEINTRE**

**D'Enseignes, de Voitures et de Maisons**

TAPISSEUR, COLORISTE, Etc., Etc.

No. 68, RUE ST. CHARLES, LONGUEUIL

**JOSEPH LONGPRÉ**

CHARRETIER

No. 34 Rue St. Thomas, Longueuil.

M. J. Longpré a ouvert une grande écurie où il aura constamment à louer des Chevaux de Selle, des Carosses doubles et simples Buggy et autres Voitures.

**C. C. DE ZOUCHE**

IMPORTER OF

Sheet Music and Music Books, Musical Instruments, Brass and Wood

*And Musical Instruments of every Description*

**211 ST. JAMES STREET, MONTREAL**

See Page 8

- Société de Bienfaisance et Secours Mutuel de St. Antoine de Longueuil, Joseph Lespérance, président, 141 St. Charles.
- Stephenson W. bds. 14 St. Alexandre.
- St. Germain Charles, journalier, 8 St. Jacques.
- St. Germain François, journalier, 7 St. Thomas.
- St. Germain Joseph, fils, menuisier, 10 St. Jacques.
- St. Germain Joseph, père, menuisier, 10 St. Jacques.
- St. Germain, Siméon, menuisier, 10 St. Jacques
- St. Jean Azarie, cordonnier, 17 Ste. Caroline.
- St. Jean Dame Vve. Paschal, 38 Grant.
- St. Jean Pierre, journalier. 15 St. Thomas.
- St. Mars Dame Vve. Joseph, 181 St. Charles.
- St. Mars Dame Vve. Michel, 38 Grant.
- St. Mars François, conducteur G. T. R. , 13 Chemin de Chambly.
- St. Mars Marcel, commis, 13 Chemin de Chambly.
- St. Mars Maxime, assistant maitre de poste, teneur de livres, 70 Ste. Elizabeth.
- St. Mars Romuald, teneur de livres, 13 Chemin de Chambly.
- St. Mars Romuald, ingénieur, 70 Ste. Elizabeth.
- St. Mars Samuel copiste, 181 St. Charles.
- St. Michel Charles, boucher, 124 St. Charles.
- St. Onge Dame Vve. Marie, 29 Ste. Elizabeth.
- St. Pierre Eusébe, menuisier, 26 Avenue Guilbault.
- Ste. Marie Alexis, bourgeois, 128 St. Charles.
- STE. MARIE ANDRE, confiseur, 71 et 73 St. Charles.
- Ste. Marie Camille, cultivateur, 29 Grant.
- Ste. Marie Pierre, hôtelier et maison de pension, 11 et 18 St. Charles.
- Ste. Marie Pierre, menuisier, 33 St. Thomas.
- Ste. Marie Toussaint C. 73 St. Charles.
- Stoddart Miss, H. V. boarding house, 46 St. Charles.
- Tatlow Max., bds. 33 Chemin de Chambly.
- Tavernier Nicolas, sous-chef de police, 133 Chemin de Chambly.
- Thibault Réd. Georges, Ptre., Curé, 92 St. Charles.
- Thivierge Dame Vve., 22 Radégonde.
- Thomas Dame Vve. Guillaume, 63 Chemin de Chambly.
- Thompson W H., 8 Brick Row.
- Thuot Hubert, mouleur, 45 Avenue Guilbault.
- Tiffin Mr., 5 Brick Row.
- Trail Mr., bds. 42 Chemin de Chambly.
- Tremblay Dame Vve. Erançois, 51 Grant.
- Tremblay Médéric, commis, 153 St. Charles.
- Tremblay Narcisse, charretier, 42½ St. Charles:
- Trudeau Adolphe, bourgeois, 122 St Charles.

**Voyez Page 8.**



THOS. D. HOOD

FIRST PRIZE

PIANOFORTE MANUFACTURER  
MONTREAL.

Factory—84 Champ de Mars Street

Show Rooms—183 St. James Street

A SUPERIOR CLASS OF SQUARE AND UPRIGHT

PIANO - FORTES

Constantly on hand, and a Choice Assortment of

PARLOR ORGANS

Of American Manufacture, at Low Prices.

Second hand Pianos taken in exchange; and Repairs promptly attended to.

See Page 8

Trudeau Adolphe, ingénieur, 187 St. Charles.  
 Trudeau Alexandre, machiniste, 189 St. Charles.  
 Trudeau André, bourgeois, 189 St. Charles.  
 Trudeau Frédéric, mécanicien, 31 Grant.  
 Trudeau Georges, commis, 21 St. André.  
 Trudeau Jean-Baptiste, hnisier, 21 St. André.  
 Trudeau Jean-Baptiste, menuisier, 97 Chemin de Chambly.  
 Trudeau Joseph, boucher, 21 St. André.  
 Trudeau Louis, agent, 69 St. Charles.  
 Trudeau Louis, bourgeois, 20 Ste. Elizabeth.  
 Trudeau Louis, mouleur, 21 St. André.  
 Trudeau Pierre, bourgeois, 18 Chemin de Chambly.  
 Trudeau Pierre, journalier, 5 Radégonde.  
 Trudel Louis, scieur, 39 St. Charles.  
 Urquhart J. K., merchant, 89 St. Charles.  
 Valade F.-X., N. P., inspecteur d'école, 28 rue Longueuil.  
 Varéneau Narcisse, navigateur, 34 St. Jean.  
 Viau Guillaume, forgeron, 20 rue Longueuil.  
 Viau Joseph, mouleur, 20 rue Longueuil.  
 Viau Marc, bourgeois, 56 Chemin de Chambly.  
 VIAU NAPOLEON, marchand, 7 et 9 Charlotte.  
 Viau Méas, 56 Chemin de Chambly.  
 Viau Xavier, journalier, 20 rue Longueuil.  
 Viger François-Bonaventure, bourgeois, 22 Chemin de Chambly.  
 Viger François Eusèbe, marchand, 155 St. Charles.  
 Viger Irénée, bourgeois, 22 Chemin de Chambly.  
 Viger Léon, ferblantier, 151 St. Charles, résidence 22 Chemin de  
 Chambly.  
 Viger Xiste, hôtelier, 31 et 33 Chemin de Chambly.  
 Vincent Jean-Baptiste, journalier, 11 St. André.  
 Vincent Joseph, Groceur, 23 Ste. Elizabeth.  
 Vincent Léon, ingénieur, 19 Ste. Caroline.  
 Vincent Louis, employé à l'accise, 27 St. Alexandre.  
 Vincent Louis, fils, 27 St. Alexandre.  
 Vincent Pierre, bourgeois 31 Avenue Guilbault.  
 Watson William, accountant, 36 Grant.  
 Webster Red. W. B. 20 St. Alexandre.  
 Wilkes M., 28 St. Laurent.  
 Wilson James, bds. 33 Chemin de Chambly.  
 Wright James, contractor, 40 St. Jacques.  
 Wurtele J. J. bds. 33 Chemin de Chambly

**Voyez Page 8**



**PICE**

et

**UEUIL**

of the weeks

ary, March,

or the recep-

**OTE,**

*Agent.*

**ial**

**LES**

nsaction des

er Lundi des

vembre.

ment pour la

**Agent.**

# PAROISSE DE LONGUEUIL



Achim Antoine, cultivateur, Côte-Noire.  
Achim Hubert, cultivateur. Côte-Noire.  
Achim Laurent, cultivateur, Bas du Feuve.  
Achim Moïse, cultivateur, Petit Bois.  
Aubertin Toussaint, cultivateur, Bas du Feuve.  
Bariteau Alphonse, cultivateur, conseiller, Coteau Rouge.  
Beauchamp Alfred, cultivateur, Petit Bois.  
Benoit Cyrile, cultivateur, Coteau Rouge.  
Benoit Elie, cultivateur, Coteau Rouge.  
Benoit François, cultivateur, Chemin Chambly.  
Benoit Julien, cultivateur, Chemin Chambly.  
Benoit Veuve Julien, Chemin Chambly.  
Benoit Pierre, cultivateur Chemin Chambly.  
Benoit Pierre, Fils Frs., cultivateur, Chemin Chambly.  
Bétournay Toussaint, cultivateur, Côte Noire.  
Bissonnette Amable, cultivateur, Petit Bois.  
Brais François, cultivateur, Chemin Chambly.  
Brais Joseph, cultivateur, Ile.  
Bréard Henri, cultivateur, Lac.  
Bréard Moïse, cultivateur, Gentilly.  
Brien André, cultivateur, Gentilly.  
Brossard Louis, cultivateur, Chemin Chambly.  
Buteau Jean, cultivateur, Coteau Rouge.  
Buteau Toussaint, cultivateur, Coteau Rouge.  
Célérier Zéphirin, cultivateur, Bas du Fleuve.  
Charron Albert, cultivateur, Chemin Chambly.  
Charron Damase, cultivateur, Chemin Chambly.  
Charron François, cultivateur, Chemin Chambly.  
Charron Georges, cultivateur, Bas du Fleuve.  
Charron Joseph, cultivateur, Bas du Fleuve.

**Voyez Page 8**



**NAPOLEON COLLIN**  
**EPICIER**  
**Marchand de Vins & Liqueurs**  
**No. 486 RUE Ste. MARIE**  
**MONTREAL.**

**LAVIOLETTE**  **& NELSON**  
**CHIMISTES ET DROGUISTES**  
 EN GROS ET EN DETAIL  
**215 RUE NOTRE-DAME**  
**MONTREAL.**

**OCTAVE PREFONTAINE**  
**CULTIVATEUR**  
 LONGUEUIL  
*Lait Livre a Domicile Matin et Soir.*  
 M. PRÉFONTAINE passera deux fois par jour pour servir ses pratiques.  
**—**  
**PRIX: 20 CTS. LE GALLON.**

N. B.—Veuillez donner vos ordres chez Mr. J. A. Bouthillier, Marchand, Rue St. Charles, Longueuil.

**OCT. PREFONTAINE**  
**FARMER**  
 LONGUEUIL

**Milk Delivered Morning and Night at Residence.**  
 M. PRÉFONTAINE will call twice a day to supply his customers with milk.  
**—**  
**PRICE: 20 CTS. A GALLON.**

N B—Please give your orders at J. A. Bouthillier's, Esq., Merchant, St. Charles Street, Longueuil.

**See Page 8**

Charron Louis, cultivateur, Côte Noire.  
 Charron Nazaire, cultivateur, Coteau Rouge.  
 Cross Henry, cultivateur, Coteau Rouge.  
 Daigneault Henri, cultivateur, Bas du Fleuve.  
 David François fils, cultivateur, Chemin Chambly.  
 David François père, cultivateur, Gentilly.  
 Davis William Fils, cultivateur, Bas du Fleuve.  
 Davis William père, cultivateur, Bas du Fleuve.  
 Delège Alexis Fils, cultivateur, Chemin Chambly.  
 Delège Félix, cultivateur, Chemin Chambly.  
 Delège Joseph, cultivateur, Chemin Chambly.  
 Delège Joseph, Fils Ls., cultivateur, Chemin Chambly.  
 Delège Louis, cultivateur, Chemin Chambly.  
 Delège Michel, cultivateur, Chemin Chambly.  
 Dubuc Alexandre, cultivateur, Bas du Fleuve.  
 Dubuc Antoine, cultivateur, Bas du Fleuve.  
 Dubuc Charles, cultivateur, Bas du Fleuve.  
 Dubuc Elie, cultivateur, Bas du Fleuve.  
 Dubuc Henri, cultivateur, conseiller, Tremblay.  
 Dubuc Joseph, Fils de Joseph, cultivateur, Gentilly.  
 Dubuc Joseph, Fils de Paschal, cultivateur, Lac.  
 Dubuc Louis, cultivateur, Bas du Fleuve.  
 Dubuc Moise, cultivateur, Petit Bois.  
 Dubuc Napoléon, cultivateur, Tremblay.  
 Dubuc Pierre Fils, cultivateur, Lac.  
 Dubuc Richard, cultivateur, Lac.  
 Dubuc Stanislas, cultivateur, Coteau Rouge.  
 Dwere Thomas, cultivateur, Haut du Fleuve.  
 Dumoulin François, cultivateur, Petit Bois.  
 Emard Félix, Fils, cultivateur, Chemin Chambly.  
 Emard Félix, père, cultivateur, Lac.  
 Emard Pierre, cultivateur, Bas du Fleuve.  
 Emard Pierre, fils, cultivateur, Bas du Fleuve.  
 Ethier Luc, cultivateur, Petit Bois.  
 Favreau Michel, père, cultivateur, Bas du Fleuve.  
 Gauthier Philias, cultivateur, Tremblay.  
 Gélinau Jean Baptiste, cultivateur, Chemin Chambly.  
 Goguet Isaïe, cultivateur, Chemin Chambly.  
 Goguet Jean-Baptiste, Fils, cultivateur, Petit Bois.  
 Goguet Joseph, Fils, cultivateur, Petit Bois.  
 Goguet Joseph, père, cultivateur, Petit Bois.  
 Goguet Louis, cultivateur, Chemin Chambly.  
 Guérin Augustin, cultivateur, Petit Bois.  
 Guilbault Joseph, cultivateur, Petit Bois.

**Voyez Page 8**

---

# MAISON E. L. ETHIER

---

Restaurant de Premiere Classe

AU COIN DES

**RUES NOTRE-DAME & ST. GABRIEL**  
**MONTREAL, P. Q.**

---

Sera ouvert tous les jours de 8 a. m. à 11 p. m. Et il est prêt à recevoir des commandes pour Diners, Soupers, Grands Diners Publics, ainsi que pour les familles servies à domicile.

Le Dimanche on ouvrira de 4 heures p. m. à 9 heures p. m.

La Bar sera strictement fermée.

---

**NAPOLEON VIAU**  
**MARCHAND**

**5, 7, 9 & 11 RUE CHARLOTTE, VIS-A-VIS L'EGLISE**  
**LONGUEUIL**

Annonce au public que son Assortiment est des plus complets et des plus variés en fait de Marchandises Sèches, Vins, Liqueurs, etc. Pratiques servies à domicile.

---

**LEVI & DAIGNEAULT**

Successeurs de H. Lacroix

**Epiciers en Gros et en Detail**

VINS, LIQUEURS & PROVISIONS

**NOS. 475 & 477 RUE STE. MARIE, MONTREAL.**

See Page 8

Hardie Andrew, cultivateur, Haut du Fleuve.  
 Hardie John, cultivateur Haut du Fleuve.  
 Hudon Ephrem, marchand, Bas du Fleuve.  
 Jodein François, cultivateur Gentilly.  
 Lacoste Sylvain, cultivateur, Bas du Fleuve.  
 Lamarre Adolphe, cultivateur, Petit St. Charles.  
 Lamarre Alexis, cultivateur, Coteau Rouge.  
 Lamarre Alexis, fils de Toussaint, cultivateur, Chemin Chambly.  
 Lamarre Basile, cultivateur, Côte Noire.  
 Lamarre François, Fils d'Alexis, cultivateur, Chemin Chambly.  
 Lamarre Gilbert, cultivateur, conseiller, Côte Noire.  
 Lamarre Henri, cultivateur, Côte Noire.  
 Lamarre Julien, cultivateur, conseiller, Chemin Chambly.  
 Lamarre Louis, Fils d'Alexis, cultivateur, Côte Noire.  
 Lamarre Michel, cultivateur Côte Noire.  
 Lamarre Michel, Fils de Louis, cultivateur, Côte Noire.  
 Lamarre Michel, Fils de Toussaint, cultivateur, Gentilly.  
 Lamarre Napoléon, Fils d'Alexis, cultivateur, Coteau Rouge.  
 Lamarre Napoléon, Fils de Louis, cultivateur, Côte Noire.  
 Lamarre Nazaire, cultivateur, Chemin Chambly.  
 Lamarre Pierre, cultivateur, Coteau Rouge.  
 Lamarre Siméon, cultivateur, Côte Noire.  
 Lamarre Toussaint, cultivateur, Chemin Chambly.  
 Lamarre Veuve Toussaint, Chemin Chambly.  
 Laurion Joachim, cultivateur, Petit Bois.  
 Lemonde Joseph, hotelier, Chemin Chambly.  
 Loiseau Charles, cultivateur, Bas du Fleuve.  
 Loiseau Jean-Baptiste, cultivateur, Bas du Fleuve.  
 Lussier André, cultivateur, Lac.  
 Ménard Salomon, cultivateur, Chemin Chambly.  
 Mercille Alphonse, cultivateur, Côteau Rouge.  
 Mercille Veuve Joseph, Chemin Chambly.  
 Mercille Louis, cultivateur, Petit St. Charles.  
 Mercille Moïse, cultivateur, Côte Noire.  
 Mercille Paul, cultivateur, Côte Noire.  
 Millet Antoine, cultivateur, Chemin Chambly.  
 Millet François, cultivateur, Chemin Chambly.  
 Patenaude Charles, cultivateur, Lac.  
 Patenaude Louis, cultivateur, Gentilly.  
 Patenaude Michel, cultivateur, Haut du Fleuve.  
 Pelletier F. X., Fils, cultivateur, Petit Bois.  
 Pepin Jean Baptiste, cultivateur, Bas du Fleuve.  
 Préfontaine Antoine, cultivateur, Bas du Fleuve.  
 Préfontaine Eugène, menuisier, Chemin Chambly.

Voyez Page 8

---

# HOTEL ST. LAURENT

**25 & 27 Rue St. Charles**

*JOSEPH PATENAUDE & CIE., - - Propriétaires*

---

MM. Patenaude & Cie. viennent d'ouvrir l'hôtel ci-dessus, et tiennent une maison de pension de première classe.

---

**REGIS ROBITAILLE**

**Menuisier - Entrepreneur**

19, RUE GRANT, 19

**LONGUEUIL**

---

**JEAN PERRAS**

**PEINTRE**

**No. 10 Rue Ste. Elizabeth, Longueuil**

---

M. J. Perras informe le Public qu'il a ouvert une Boutique de Peintre de Première Classe, où il entreprend toutes sortes d'Ouvrages dans cette branche.

---

**JOSEPH RENAUD**

**Plombier & Ferblantier**

**64 RUE ST. CHARLES**

**LONGUEUIL.**

---

Joseph Renaud se charge de toutes sortes d'ouvrages en Ferblanc, Zinc, Tôle de Russie, Tôle Galvanisée, entreprend et répare les Couvertures, Dalles, Dalleaux, etc.

**See Page 8**

**PRÉFONTAINE OCTAVE**, cultivateur, Bas du Fleuve.  
**Préfontaine Thomas**, cultivateur, Gentilly.  
**Robert François**, cultivateur, Chemin Chambly.  
**Soucis François**, cultivateur, Petit Bois.  
**Surprenant Pierre**, cultivateur, Lac.  
**St. Jean Gabriel**, cultivateur, Tremblay.  
**Ste. Marie Chrysostôme**, cultivateur, Petit Bois.  
**Ste. Marie Honoré**, cultivateur, Petit Bois.  
**Ste. Marie Pierre**, cultivateur, Côte Noire.  
**Ste. Marie Toussaint**, cultivateur, Côte Noire.  
**Trudeau Adolphe**, cultivateur, maire, Bas du Fleuve.  
**Trudeau Charles**, cultivateur, Petit St. Charles.  
**Trudeau Jean-Baptiste Charles**, cultivateur, Petit St. Charles.  
**Trudeau Moïse**, cultivateur, Côte Noire.  
**Vincelette Honoré**, cultivateur, conseiller, Lac.  
**Vincelette Pierre**, cultivateur, Lac.  
**Vincent Antoine**, cultivateur, Bas du Fleuve.  
**Vincent Moïse**, cultivateur, Gentilly.  
**Vincent Narcisse**, cultivateur, conseiller, Gentilly.  
**Vincent Pierre, Fils**, cultivateur, Gentilly.  
**William Alfred**, cultivateur, Chemin Chambly.  
**Woodrow Hugh**, cultivateur, Haut du Fleuve.  
**Woodrow Mathew**, cultivateur, Haut du Fleuve.

**RENT**

**OS**  
**ppriétaires**

ci-dessus, et

**E**  
**onneur**

19  
**UIL**

**S**

**ngueuil**

que de Peintre  
 ges dans cette

**D**  
**ntier**

**UEUIL.**

Ferblanc, Zinc,  
 s Couvertures,

**Voyez Page 8**

# MONGEAU, BEAUPRE & SANTOIRE

AVOCATS

30 Rue St. Gabriel, Montre-

—o—

J. N. MONGEAU

LONGUEUIL

J. BEAUPRE

MONTREAL

C. A. SANTOIRE, B. C. L.

LONGUEUIL

## ALFRED CUSSON

PROPRIETAIRE DE LA

# Fonderie de Longueuil

COIN DES RUES

STE. ELIZABETH & GRANT

**LONGUEUIL.**

—o—

Fabrique toutes espèces d'Ouvrages en Fonte, savoir :

POELES DOUBLES ET SIMPLES, POELES DE CUISINE,

POELES A CHARBON,

POELES DE PASSAGE,

GRILLAGES EN FER,

CLOTURES, Etc., Etc.

Tout Ouvrage et Réparation faits sous le plus Court Délai et à Bas Prix

See Page 8

TOIRE

re-

, B. C. L.  
UEUIL

C N

ueuil

ANT  
UEUIL.

E,  
SSAGE,  
Etc., Etc.  
ai et à Bas Prix

# ST. LAMBERT.



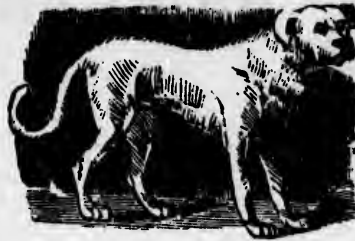
Anderson David H.  
Anderson Richard.  
Achim Dame Vve.  
Bariteau Joseph, fils.  
Bariteau Joseph, père.  
Berthelet Moise, charretier.  
Betournay Pierre, Maire.  
Bernard Mr.  
Bitty Mr.  
Brady John.  
Bransdon Joseph.  
Brissette Eugène.  
Brossard Antoine.  
Brown William, J. P.  
Butter Mr.  
Champagne Luc, charretier.  
Charlebois Pierre G.  
Charren Louis.  
Codwell William.  
Collahan John.  
Comptois Clément.  
Cross Robert.  
Daigneault Antoine, conseiller.  
David Louis.  
Donovan Mr.  
Donoville Pirrre.  
Duckward John, conseiller.  
Duval Isaac.

**Voyez Page 8**



# DUBUC, DESAUTELS & GLOBENSKY

Chapeliers



En Gros

ET

ET

Manchonniers

En Detail

## No. 217

### RUE NOTRE DAME

OU LE



### GROS CHIEN BLANC



Est a la Porte

ET

## 349, Rue Ste. Catherine

A L'ENSEIGNE DU

### LION ET DE L'OURS

### MONTREAL.

See Page 8

Fe  
Fi  
Ga  
Go  
Go  
Gr  
He  
Hi  
Ho  
IR  
Ja  
Ju  
La  
La  
Le  
Li  
Lo  
Ma  
Mc  
Mc  
Me  
Me  
Me  
Me  
Mo  
Ni  
Pa  
Re  
Ro  
Ro  
Se  
Sm  
Sm  
Sm  
Sm  
Ste  
Syl  
Syl  
Th  
Th

ENSKY

Gros

ET

Detail

AME



erine

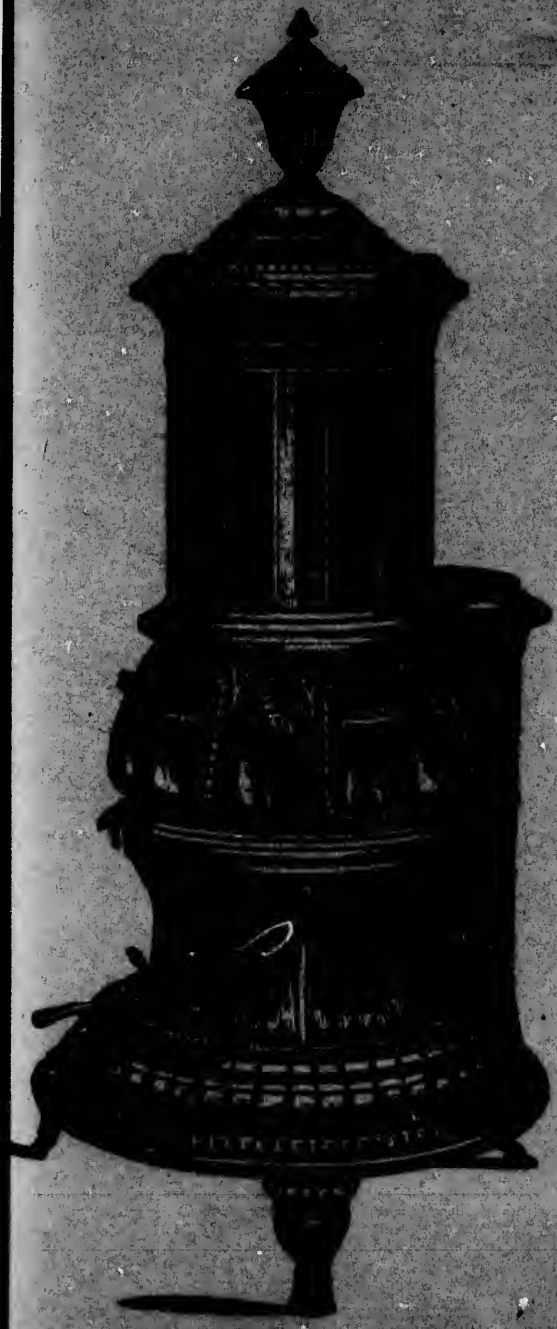
RS

Ferguson David.  
 Fitzgibbon James.  
 Gatehouse Félix.  
 Goguet Jean-Baptiste.  
 Goguet Toussaint.  
 Goodhugh William.  
 Green Red. James.  
 Henderson James.  
 Hill David.  
 Howle Hormidas.  
 IRWING ANDREW.  
 Jackson Joseph.  
 Juges Mr.  
 Lamp Nathaniel.  
 Lapierre Charles.  
 Leeming John.  
 Linch George.  
 Lonson Mr.  
 Magu.  
 McKenan.  
 McKenzie.  
 Mercille André.  
 Mercille Joseph.  
 Mercille Noel, conseiller.  
 Meriman George, Agent.  
 Morris John.  
 Nichols John.  
 Parker Mr.  
 Reinhardt Dame Vve.  
 Rosevear William H.  
 Roy Pierre, fils.  
 Roy Pierre, père.  
 Seilby Charles.  
 Smith Dame Vve. William.  
 Smith David L.  
 Smith Johnston-  
 Smith Robert.  
 Smith William, conseiller.  
 Stephen Romeo H.  
 Sybold Mr.  
 Sybold Philip.  
 Thompson George.  
 Thompson J.  
 Thompson John.

**Voyez Page 8**

Thompson S. W., conseiller.  
Trudeau Florimond.  
Trudeau F. X.  
Trudeau Isaac.  
Trudeau Moïse.  
Trudeau Toussaint.  
Vézina Michel.  
Walker Henry W.  
Walker M.  
Wilbert George.  
Wilbert Robert.





**Fonderie  
Canadienne**

DE  
**LONGUEUIL**

Coin des Rues

**Ste. J. B. & Grant**

**H. MIGNAULT**

PROPRIETAIRE

Manufacturier de  
toutes espèces

**D'OUVRAGES EN FONTE**

A constamment en  
main

Poêles doubles,

Poêles simples,

Poêles de cuisines,

Poêles à charbon,

Chéminées,

Canards,

Chaudières,

Fourneaux, etc.

La vieille

**FONTE**

achetée au plus

**Haut Prix.**





