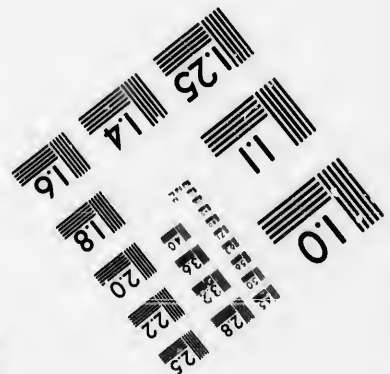
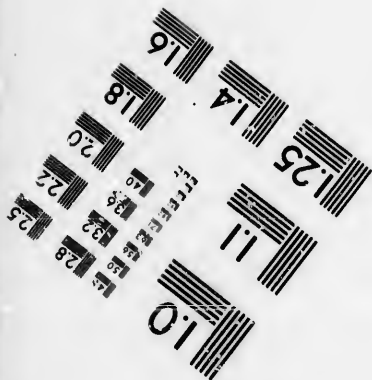
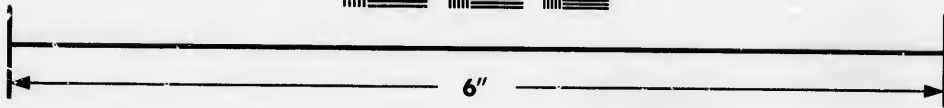
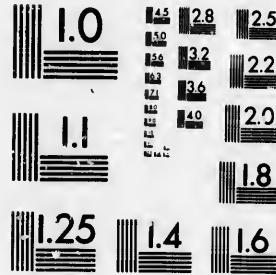


**IMAGE EVALUATION  
TEST TARGET (MT-3)**



**Photographic  
Sciences  
Corporation**

23 WEST MAIN STREET  
WEBSTER, N.Y. 14580  
(716) 872-4503

**CIHM/ICMH  
Microfiche  
Series.**

**CIHM/ICMH  
Collection de  
microfiches.**



Canadian Institute for Historical Microreproductions / Institut canadien de microreproductions historiques

**© 1986**

Technical and Bibliographic Notes/Notes techniques et bibliographiques

The Institute has attempted to obtain the best original copy available for filming. Features of this copy which may be bibliographically unique, which may alter any of the images in the reproduction, or which may significantly change the usual method of filming, are checked below.

L'Institut a microfilmé le meilleur exemplaire qu'il lui a été possible de se procurer. Les détails de cet exemplaire qui sont peut-être uniques du point de vue bibliographique, qui peuvent modifier une image reproduite, ou qui peuvent exiger une modification dans la méthode normale de filmage sont indiqués ci-dessous.

- Coloured covers/  
Couverture de couleur
- Covers damaged/  
Couverture endommagée
- Covers restored and/or laminated/  
Couverture restaurée et/ou pelliculée
- Cover title missing/  
Le titre de couverture manque
- Coloured maps/  
Cartes géographiques en couleur
- Coloured ink (i.e. other than blue or black)/  
Encre de couleur (i.e. autre que bleue ou noire)
- Coloured plates and/or illustrations/  
Planches et/ou illustrations en couleur
- Bound with other material/  
Relié avec d'autres documents
- Tight binding may cause shadows or distortion along interior margin/  
La reliure serrée peut causer de l'ombre ou de la distorsion le long de la marge intérieure
- Blank leaves added during restoration may appear within the text. Whenever possible, these have been omitted from filming/  
Il se peut que certaines pages blanches ajoutées lors d'une restauration apparaissent dans le texte, mais, lorsque cela était possible, ces pages n'ont pas été filmées.
- Additional comments:/  
Commentaires supplémentaires: La page du titre de l'étiquette est reliée comme étant la dernière page du livre mais filmée en premier sur la fiche.

- Coloured pages/  
Pages de couleur
- Pages damaged/  
Pages endommagées
- Pages restored and/or laminated/  
Pages restaurées et/ou pelliculées
- Pages discoloured, stained or foxed/  
Pages décolorées, tachetées ou piquées
- Pages detached/  
Pages détachées
- Showthrough/  
Transparence
- Quality of print varies/  
Qualité inégale de l'impression
- Includes supplementary material/  
Comprend du matériel supplémentaire
- Only edition available/  
Seule édition disponible
- Pages wholly or partially obscured by errata slips, tissues, etc., have been refilmed to ensure the best possible image/  
Les pages totalement ou partiellement obscurcies par un feuillet d'errata, une pelure, etc., ont été filmées à nouveau de façon à obtenir la meilleure image possible.

This item is filmed at the reduction ratio checked below/  
Ce document est filmé au taux de réduction indiqué ci-dessous.

10X	12X	14X	16X	18X	20X	22X	24X	26X	28X	30X	32X
									/		

The copy filmed here has been reproduced thanks to the generosity of:

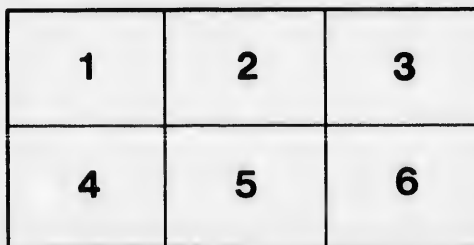
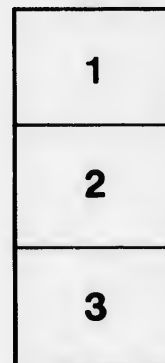
Bibliothèque nationale du Québec

The images appearing here are the best quality possible considering the condition and legibility of the original copy and in keeping with the filming contract specifications.

Original copies in printed paper covers are filmed beginning with the front cover and ending on the last page with a printed or illustrated impression, or the back cover when appropriate. All other original copies are filmed beginning on the first page with a printed or illustrated impression, and ending on the last page with a printed or illustrated impression.

The last recorded frame on each microfiche shall contain the symbol  $\rightarrow$  (meaning "CONTINUED"), or the symbol  $\nabla$  (meaning "END"), whichever applies.

Maps, plates, charts, etc., may be filmed at different reduction ratios. Those too large to be entirely included in one exposure are filmed beginning in the upper left hand corner, left to right and top to bottom, as many frames as required. The following diagrams illustrate the method:



L'exemplaire filmé fut reproduit grâce à la générosité de:

Bibliothèque nationale du Québec

Les images suivantes ont été reproduites avec le plus grand soin, compte tenu de la condition et de la netteté de l'exemplaire filmé, et en conformité avec les conditions du contrat de filmage.

Les exemplaires originaux dont la couverture en papier est imprimée sont filmés en commençant par le premier plat et en terminant soit par la dernière page qui comporte une empreinte d'impression ou d'illustration, soit par le second plat, selon le cas. Tous les autres exemplaires originaux sont filmés en commençant par la première page qui comporte une empreinte d'impression ou d'illustration et en terminant par la dernière page qui comporte une telle empreinte.

Un des symboles suivants apparaîtra sur la dernière image de chaque microfiche, selon le cas: le symbole  $\rightarrow$  signifie "A SUIVRE", le symbole  $\nabla$  signifie "FIN".

Les cartes, planches, tableaux, etc., peuvent être filmés à des taux de réduction différents. Lorsque le document est trop grand pour être reproduit en un seul cliché, il est filmé à partir de l'angle supérieur gauche, de gauche à droite, et de haut en bas, en prenant le nombre d'images nécessaire. Les diagrammes suivants illustrent la méthode.

EN APPEL.

JEAN BRE. LAFRANCE,  
Appellant,

ET

DOMINIQUE ROUSSEAU et  
PAUL JOSEPH LACROIX,  
Intimés.

CAS DES INTIMÉS.

PLAMONDON,  
*Procureur des Intimés.*

EN APPEL.

JEAN BTE. LAFRANCE,



... ..  
... ..  
... ..

PROVINCE }  
DU }  
BAS-CANADA. }

**EN LA COUR D'APPEL.**

**JEAN BAPTISTE LAFRANCE,**  
(Demandeur en Cour Inférieure.)

Appellant,

ET

**DOMINIQUE ROUSSEAU et**  
**PAUL JOSEPH LACROIX,**  
(Défendeurs en Cour Inférieure.)

Intimés.

CAS DES INTIMÉS.

**L'**ACTION du Demandeur est institué à l'effet de recouvrer des Défendeurs la somme de £30, prétendant avoir exécuté un marché, dont voici à peu-près la teneur.

“ Jean Baptiste Lafrance s'est engagé à Dominique Rousseau et Paul Joseph Lacroix, pour à leur première requision partir de Montréal en qualité de guide dans un de leurs canots ou bateaux, pour faire le voyage tant en montant que pour aller et venir à Michilimakinac, et libre à son retour à Montréal et avoir bien et dûment soin, pendant les routes et étant au dit lieu, des marchandises, vivres, pelleteries, ustensiles et de toutes les choses nécessaires pour le voyage; servir, obéir et exécuter fidèlement tout ce que les dits bourgeois ou tous autres représentans leurs personnes, auxquels ils pourroient transporter le présent engagement, lui demanderoit de licite et honnête, faire leur profit, éviter leur dommage, les en avertir, s'il vient à sa connoissance et généralement tout ce qu'un bon engagé doit et est obligé de faire; sans pouvoir faire aucune traite particulière, s'absenter ni quitter le dit service, sous les peines portées par les Ordonnances, et de perdre ses gages.

“ Le dit engagement pour et moyennant six cent livres ou chelins, ancien courant de cette Province.”

Les défendeurs plaidèrent à cette action, qu'ils n'étoient pas endettés, et dirent par Exception que le demandeur n'avoit pas rempli ses engagements, qu'il avoit constamment refusé d'obéir aux défendeurs; que malgré leurs défenses il a traité des marchandises, et a descendu des passagers dans les canots des défendeurs.

Les faits allégués par les défendeurs ont été prouvés d'une manière satisfaisante, et en conséquence la Cour du Banc du Roi de Sa Majesté pour le District de Montréal, par son Jugement du 6 Octobre dernier a renvoyé le demandeur de son action, avec dépens.

Les Grièfs sont généraux, les Réponses générales.

QUEBEC, 25 Juillet, 1818.

*Procurer des Intimés.*

*Handwritten notes and signatures at the bottom of the page, including the name 'Procurer des Intimés' and various illegible scribbles.*



