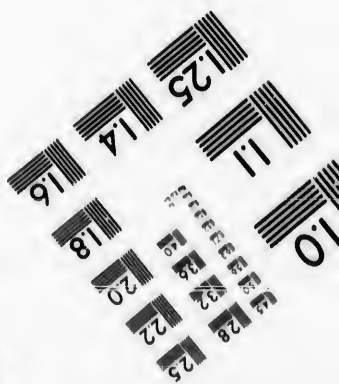
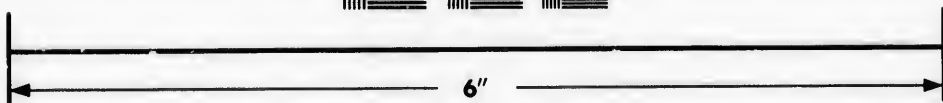
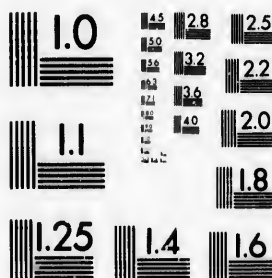


**IMAGE EVALUATION  
TEST TARGET (MT-3)**



**Photographic  
Sciences  
Corporation**

23 WEST MAIN STREET  
WEBSTER, N.Y. 14580  
(716) 872-4503

15 28 25  
18 22 20  
19 36

**CIHM/ICMH  
Microfiche  
Series.**

**CIHM/ICMH  
Collection de  
microfiches.**



**Canadian Institute for Historical Microreproductions / Institut canadien de microreproductions historiques**

11 01

**© 1985**

Technical and Bibliographic Notes/Notes techniques et bibliographiques

The Institute has attempted to obtain the best original copy available for filming. Features of this copy which may be bibliographically unique, which may alter any of the images in the reproduction, or which may significantly change the usual method of filming, are checked below.

L'Institut a microfilmé le meilleur exemplaire qu'il lui a été possible de se procurer. Les détails de cet exemplaire qui sont peut-être uniques du point de vue bibliographique, qui peuvent modifier une image reproduite, ou qui peuvent exiger une modification dans la méthode normale de filmage sont indiqués ci-dessous.

- |  |  |
|--|--|
| <input type="checkbox"/> Coloured covers/<br>Couverture de couleur   | <input type="checkbox"/> Coloured pages/<br>Pages de couleur   |
| <input type="checkbox"/> Covers damaged/<br>Couverture endommagée  | <input type="checkbox"/> Pages damaged/<br>Pages endommagées   |
| <input type="checkbox"/> Covers restored and/or laminated/<br>Couverture restaurée et/ou pelliculée  | <input type="checkbox"/> Pages restored and/or laminated/<br>Pages restaurées et/ou pelliculées  |
| <input type="checkbox"/> Cover title missing/<br>Le titre de couverture manque   | <input checked="" type="checkbox"/> Pages discoloured, stained or foxed/<br>Pages décolorées, tachetées ou piquées   |
| <input type="checkbox"/> Coloured maps/<br>Cartes géographiques en couleur   | <input type="checkbox"/> Pages detached/<br>Pages détachées  |
| <input type="checkbox"/> Coloured ink (i.e. other than blue or black)/<br>Encre de couleur (i.e. autre que bleue ou noire)   | <input checked="" type="checkbox"/> Showthrough/<br>Transparence   |
| <input type="checkbox"/> Coloured plates and/or illustrations/<br>Planches et/ou illustrations en couleur  | <input type="checkbox"/> Quality of print varies/<br>Qualité inégale de l'impression   |
| <input type="checkbox"/> Bound with other material/<br>Relié avec d'autres documents   | <input type="checkbox"/> Includes supplementary material/<br>Comprend du matériel supplémentaire   |
| <input type="checkbox"/> Tight binding may cause shadows or distortion<br>along interior margin/<br>La reliure serrée peut causer de l'ombre ou de la<br>distortion le long de la marge intérieure   | <input type="checkbox"/> Only edition available/<br>Seule édition disponible   |
| <input type="checkbox"/> Blank leaves added during restoration may<br>appear within the text. Whenever possible, these<br>have been omitted from filming/<br>il se peut que certaines pages blanches ajoutées<br>lors d'une restauration apparaissent dans le texte,<br>mais, lorsque cela était possible, ces pages n'ont<br>pas été filmées. | <input type="checkbox"/> Pages wholly or partially obscured by errata<br>slips, tissues, etc., have been refilmed to<br>ensure the best possible image/<br>Les pages totalement ou partiellement<br>obscurcies par un feuillet d'errata, une pelure,<br>etc., ont été filmées à nouveau de façon à<br>obtenir la meilleure image possible. |
| <input type="checkbox"/> Additional comments:/<br>Commentaires supplémentaires:  |  |

This item is filmed at the reduction ratio checked below/  
Ce document est filmé au taux de réduction indiqué ci-dessous.

10X	14X	18X	22X	26X	30X
<input type="checkbox"/>	<input type="checkbox"/>	<input type="checkbox"/>	<input checked="" type="checkbox"/>	<input type="checkbox"/>	<input type="checkbox"/>
12X	16X	20X	24X	28X	32X

The copy filmed here has been reproduced thanks to the generosity of:

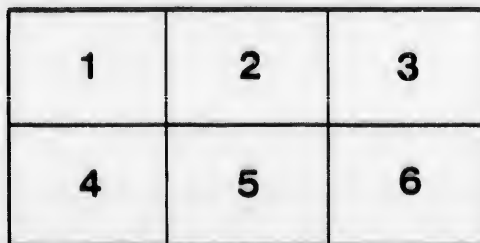
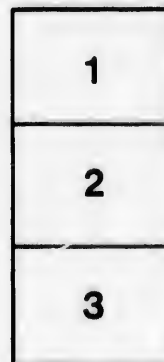
Seminary of Quebec  
Library

The images appearing here are the best quality possible considering the condition and legibility of the original copy and in keeping with the filming contract specifications.

Original copies in printed paper covers are filmed beginning with the front cover and ending on the last page with a printed or illustrated impression, or the back cover when appropriate. All other original copies are filmed beginning on the first page with a printed or illustrated impression, and ending on the last page with a printed or illustrated impression.

The last recorded frame on each microfiche shall contain the symbol  $\rightarrow$  (meaning "CONTINUED"), or the symbol  $\nabla$  (meaning "END"), whichever applies.

Maps, plates, charts, etc., may be filmed at different reduction ratios. Those too large to be entirely included in one exposure are filmed beginning in the upper left hand corner, left to right and top to bottom, as many frames as required. The following diagrams illustrate the method:



L'exemplaire filmé fut reproduit grâce à la générosité de:

Séminaire de Québec  
Bibliothèque

Les images suivantes ont été reproduites avec le plus grand soin, compte tenu de la condition et de la netteté de l'exemplaire filmé, et en conformité avec les conditions du contrat de filmage.

Les exemplaires originaux dont la couverture en papier est imprimée sont filmés en commençant par le premier plat et en terminant soit par la dernière page qui comporte une empreinte d'impression ou d'illustration, soit par le second plat, selon le cas. Tous les autres exemplaires originaux sont filmés en commençant par la première page qui comporte une empreinte d'impression ou d'illustration et en terminant par la dernière page qui comporte une telle empreinte.

Un des symboles suivants apparaîtra sur la dernière image de chaque microfiche, selon le cas: le symbole  $\rightarrow$  signifie "A SUIVRE", le symbole  $\nabla$  signifie "FIN".

Les cartes, planches, tableaux, etc., peuvent être filmés à des taux de réduction différents. Lorsque le document est trop grand pour être reproduit en un seul cliché, il est filmé à partir de l'angle supérieur gauche, de gauche à droite, et de haut en bas, en prenant le nombre d'images nécessaire. Les diagrammes suivants illustrent le méthode.

# EXAMEN PRIVÉ.

Terc séance. Lundi. A.M.

Willow Glen March ..... Knight.  
*Pianos*: Melles E. Vocelle, H. Lassalle, L. Patten, L. Giasson.

## GRAMMAIRE (6e classe)

Les hirondelles ..... Bordesc.  
Duetto chanté par Melles E. Turgeon, F. Turgeon.  
Accompagné par Melle G. Hâlée.

## 5e COURS DE GÉOGRAPHIE

La brise des Alpes. Fantaisie à 4 mains..... A Leduc.  
*Pianos*: Melles H. Lassalle, E. Fortier, S. Pelletier, B. Verrault.

## HISTOIRE SAINTE (2e et 1re division)

Les Pâquerettes, Duo ..... A. Leduc.  
*Pianos*: Melles E. Blais, M. Blais, J. Fortin, L. Hâlée.

## Anglais (4e cours)

Pauvrette mais heureuse!..... E. Arnault.  
Romance chantée par Melle G. Hâlée. Accompagnée par Melle E. Hamel

## GÉOGRAPHIE (4e cours)

Il Trovatore. Fantaisie à 4 mains ..... Rummel  
*Pianos*: Melles G. Hâlée, M. Rochette, L. Giasson, C. Letellier.

## ARITHMÉTIQUE (3e cours)

Ce que j'aime..... Mercier  
Duetto chanté par Melles L. Giasson, H. Fiset. Acc: par Melle A. Letellier.

## RESPONSE DE L'ÉCRIVE

Le Parasite, poésie récitée par Melle A. Turgeon.

## 4e CLASSE DE GRAMMAIRE.

Le Comte Ory. Fantaisie à quatre mains..... Valiquet.  
*Pianos*: Melles E. Giroux, A. Letellier, E. Turgeon, F. Turgeon.

## Analyse logique.

Motifs de la Dame Blanche. Duo..... Le Carpentier.  
*Pianos*: Melles E. Turgeon, F. Turgeon, W. Thompson, C. Mc.Keuzie.

## SECONDE SÉANCE.

Lundi. P. M.

Ladies' Reception March..... Knight.  
*Pianos*: Melles L. Giasson, H. Fiset, G. Bernier, A. Richard.

## Géographie d'Amérique.

Honour

SECONDE SEANCE.

Lundi. P. M.

Ladies' Reception March.....Knecht.  
Pianos: Meslles L. Giasson, H. Fiset, G. Bernier, A. Richard.

Géographie d'Amérique.

Que je voudrais!.....Henrion.  
Romance chantée par Melle L. Chinic; accompagnée par Melle A. Blais.

GRAMMAIRE ANGLAISE. ( 3<sup>e</sup> cours. )

Silver Chimes.....Claribel.  
Chanté par Melle L. Patton.

ARITHMETIQUE. ( 2<sup>e</sup> Cours. )

Helps to read. Poesie anglaise récitée par Melle L. Patton.

HISTOIRE DU CANADA. ( 2<sup>e</sup> et 1<sup>e</sup> division. )

Le chant des oiseaux.....Gits.  
Chanson chantée par Melle H. Lassalle.

ARITHMETIQUE. ( 1<sup>er</sup> cours. )

La sonnambule. Transcription.....Battmann.  
Solo exécuté par Melle E. Guay.

MOTS D'USAGE.

Le Galop de la vic.....Plantade.  
Chansonnette chantée par Melle L. Giasson, acc: par Melle M. Rochette.

SYMPHONIE FRANÇAISE. ( 2<sup>e</sup> Division. )

Fantaisie à 4 mains sur Guillaume Tell.....Valiquet.  
Pianos: Meslles H. Fiset, E. Blais, S. Pelletier, G. Bernier.



# EXAMEN PUBLIC

1ère Séance. Mercredi. A. M.

Duo sur des motifs d'Haydée ou le secret d'Auber.....Croisez.  
*Pianos:* Melles A. Letellier, A. Blais, E. Guay, G. Hâlé.  
*Orgue:* Melle E. Hamel.

## SYNTAXE FRANÇAISE.

Le Nid de Rossignols..... L. Bordèse.  
Duetto chanté par Melles G. Hâlé, L. Giasson, E. Hamel, H. Fiset.  
Accompagné par Melle A. Blais.

## SYNTAXE ANGLAISE.

The Frenchman and the rats, poésie anglaise.  
Récitée par Melle Léda Giasson.

## GÉOGRAPHIE D'AFRIQUE. (2<sup>e</sup> Cours.)

Le torrent de la montagne..... Sidney Smith.  
Solo exécuté par Melle A. Blais.

## Inventions et découvertes.

La retraite..... L. Bordèse.  
Chœur chanté par de petites élèves, accompagné par Melle Rochette.

## STYLE ÉPISTOLAIRE

### LECTURE DE COMPOSITION

Le premier de l'an. Poésie par A. B. Routhier Cœur.  
Récitée par Melles Esnaut, Talbot et Côté.

### 2<sup>e</sup> CLASSE ANGLAISE. TRADUCTION.

Fantaisie valse sur la Romance de Léopold Amat.  
Où vas-tu petit oiseau?..... Battmann.  
*Pianos:* Melles E. Hamel, E. Guay. *Orgue:* Melle A. Blais.

## HISTOIRE ROMAINE

La Serenata..... Braun.  
Mélodie Valaque chantée par Melles L. Chinie, E. Blais.  
Accompagnée du piano et de l'orgue expressif.

## ASTRONOMIE.

ça m'agace ( comique ) complets chantés par Melle A. Blais, accompagné  
par Melle E. Hamel.

## Seconde Séance.

Mercredi. P. M.

Duo sur un thème favori de Cenerentola..... Hunter.  
*Pianos:* Melles A. Letellier, E. Hamel, W. Thompson, M. Rochette.

## STYLE EN ANGLAIS

Les papillons noirs..... W. Levey.  
Chansonnette chantée par Melle L. Giasson.

### LECTURE DE COMPOSITION ANGLAISE.

Mercredi. P. M.

Duo sur un thème favori de Cenerentola..... Hument.  
*Pianos:* Melles A. Letellier, E. Hamel, W. Thompson, M. Rochette.  
Les papillons noirs..... W. Levey.  
Chansonnette chantée par Melle L. Giasson.

**LECTURE DE COMPOSITION ANGLAISE.**

The Mocking Bird. Grande fantaisie de concert..... Hoffman.  
Solo exécuté par Melle E. Hamel.

**GEOGRAPHIE D'ASIE. ( 1er cours. )**

La conspiration..... L. Bordèse  
Duetto chanté par Melles L. Giasson et H. Fiset, accompagné par  
Melle M. Rochette.

**LÉGENDES DES FLEURS EN ANGLAIS**

L'Ange de Pie IX, poésie récitée par Melle E. Turgeon.

**DIALOGUE SUR LA MUSIQUE.**

Pendant le dialogue: Andante de Mozart.  
*Piano et orgue:* Melles A. Letellier, E. Hamel.  
Les suites d'une Sonate. Historiette véridique, chantée par Melle A. Blais.  
Accompagnée par Melle E. Guay.  
C'est pour maman: Petite chansonnette chantée par Melles G. Marquis et  
E. Blais.

**Style et Littérature.**

Les douces Promesses..... Penavaire.  
Duetto chanté par Melles E. Blais, M. Blais.  
accompagné par Melle A. Blais.

**LECTURE DE COMPOSITION.**

Doux espoir. Nocturne pour piano et orgue expressif..... Battmann  
*Pianos:* Melles A. Blais et A. Letellier *Orgue:* Melle E. Hamel.

**HISTOIRE NATURELLE ( MINÉRALOGIE. )**

Sérénade à la lune ( comique ) chantée par Melle A. Blais, accompagnée  
par Melle E. Hamel.

**Distribution des prix.**

**CHANT ET RÉCITATIF**

**TABLEAUX ALLEGORIQUES**

A. A. Blais



