

**CIHM
Microfiche
Series
(Monographs)**

**ICMH
Collection de
microfiches
(monographies)**



Canadian Institute for Historical Microreproductions / Institut canadien de microreproductions historiques

© 1996

Technical and Bibliographic Notes / Notes technique et bibliographiques

The Institute has attempted to obtain the best original copy available for filming. Features of this copy which may be bibliographically unique, which may alter any of the images in the reproduction, or which may significantly change the usual method of filming are checked below.

- Coloured covers / Couverture de couleur
- Covers damaged / Couverture endommagée
- Covers restored and/or laminated / Couverture restaurée et/ou pelliculée
- Cover title missing / Le titre de couverture manque
- Coloured maps / Cartes géographiques en couleur
- Coloured ink (i.e. other than blue or black) / Encre de couleur (i.e. autre que bleue ou noire)
- Coloured plates and/or illustrations / Planches et/ou illustrations en couleur
- Bound with other material / Relié avec d'autres documents
- Only edition available / Seule édition disponible
- Tight binding may cause shadows or distortion along interior margin / La reliure serrée peut causer de l'ombre ou de la distorsion le long de la marge intérieure.
- Blank leaves added during restorations may appear within the text. Whenever possible, these have been omitted from filming / Il se peut que certaines pages blanches ajoutées lors d'une restauration apparaissent dans le texte, mais, lorsque cela était possible, ces pages n'ont pas été filmées.
- Additional comments / Commentaires supplémentaires:

L'Institut a microfilmé le meilleur exemplaire qu'il lui a été possible de se procurer. Les détails de cet exemplaire qui sont peut-être uniques du point de vue bibliographique, qui peuvent modifier une image reproduite, ou qui peuvent exiger une modifications dans la méthode normale de filmage sont indiqués ci-dessous.

- Coloured pages / Pages de couleur
- Pages damaged / Pages endommagées
- Pages restored and/or laminated / Pages restaurées et/ou pelliculées
- Pages discoloured, stained or foxed / Pages décolorées, tachetées ou piquées
- Pages detached / Pages détachées
- Showthrough / Transparence
- Quality of print varies / Qualité inégale de l'impression
- Includes supplementary material / Comprend du matériel supplémentaire
- Pages wholly or partially obscured by errata slips, tissues, etc., have been refilmed to ensure the best possible image / Les pages totalement ou partiellement obscurcies par un feuillet d'errata, une pelure, etc., ont été filmées à nouveau de façon à obtenir la meilleure image possible.
- Opposing pages with varying colouration or discolourations are filmed twice to ensure the best possible image / Les pages s'opposant ayant des colorations variables ou des décolorations sont filmées deux fois afin d'obtenir la meilleure image possible.

This item is filmed at the reduction ratio checked below /
Ce document est filmé au taux de réduction indiqué ci-dessous.

	10X	12X	14X	16X	18X	20X	22X	24X	26X	28X	30X	32X
					✓							

The copy filmed here has been reproduced thanks to the generosity of:

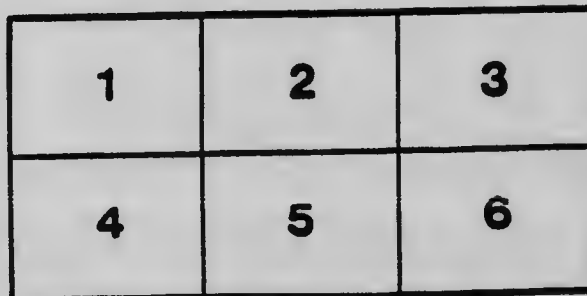
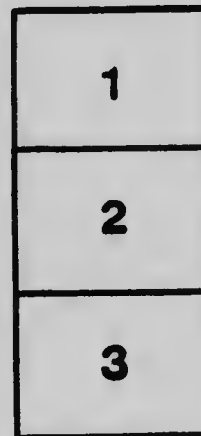
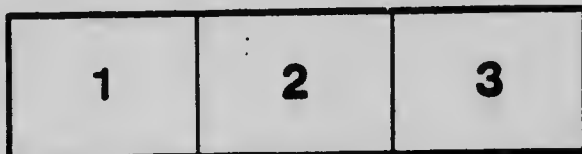
National Library of Canada

The images appearing here are the best quality possible considering the condition and legibility of the original copy and in keeping with the filming contract specifications.

Original copies in printed paper covers are filmed beginning with the front cover and ending on the last page with a printed or illustrated impression, or the back cover when appropriate. All other original copies are filmed beginning on the first page with a printed or illustrated impression, and ending on the last page with a printed or illustrated impression.

The last recorded frame on each microfiche shell contain the symbol \rightarrow (meaning "CONTINUED"), or the symbol ∇ (meaning "END"), whichever applies.

Maps, plates, charts, etc., may be filmed at different reduction ratios. Those too large to be entirely included in one exposure are filmed beginning in the upper left hand corner, left to right and top to bottom, as many frames as required. The following diagrams illustrate the method:



L'exemplaire filmé fut reproduit grâce à la générosité de:

Bibliothèque nationale du Canada

Les images suivantes ont été reproduites avec le plus grand soin, compte tenu de la condition et de la netteté de l'exemplaire filmé, et en conformité avec les conditions du contrat de filmage.

Les exemplaires originaux dont la couverture en papier est imprimée sont filmés en commençant par le premier plat et en terminant soit par la dernière page qui comporte une empreinte d'impression ou d'illustration, soit par le second plat, selon le cas. Tous les autres exemplaires originaux sont filmés en commençant par la première page qui comporte une empreinte d'impression ou d'illustration et en terminant par la dernière page qui comporte une telle empreinte.

Un des symboles suivants apparaîtra sur la dernière image de chaque microfiche, selon le cas: le symbole \rightarrow signifie "A SUIVRE", le symbole ∇ signifie "FIN".

Les cartes, planches, tableaux, etc., peuvent être filmés à des taux de réduction différents. Lorsque le document est trop grand pour être reproduit en un seul cliché, il est filmé à partir de l'angle supérieur gauche, de gauche à droite, et de haut en bas, en prenant le nombre d'images nécessaire. Les diagrammes suivants illustrent la méthode.

MICROCOPY RESOLUTION TEST CHART

(ANSI and ISO TEST CHART No. 2)



4.5

5.0

5.6

6.3

7.1

8.0

9.0

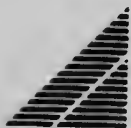
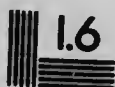
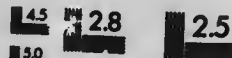
10



3.2

3.6

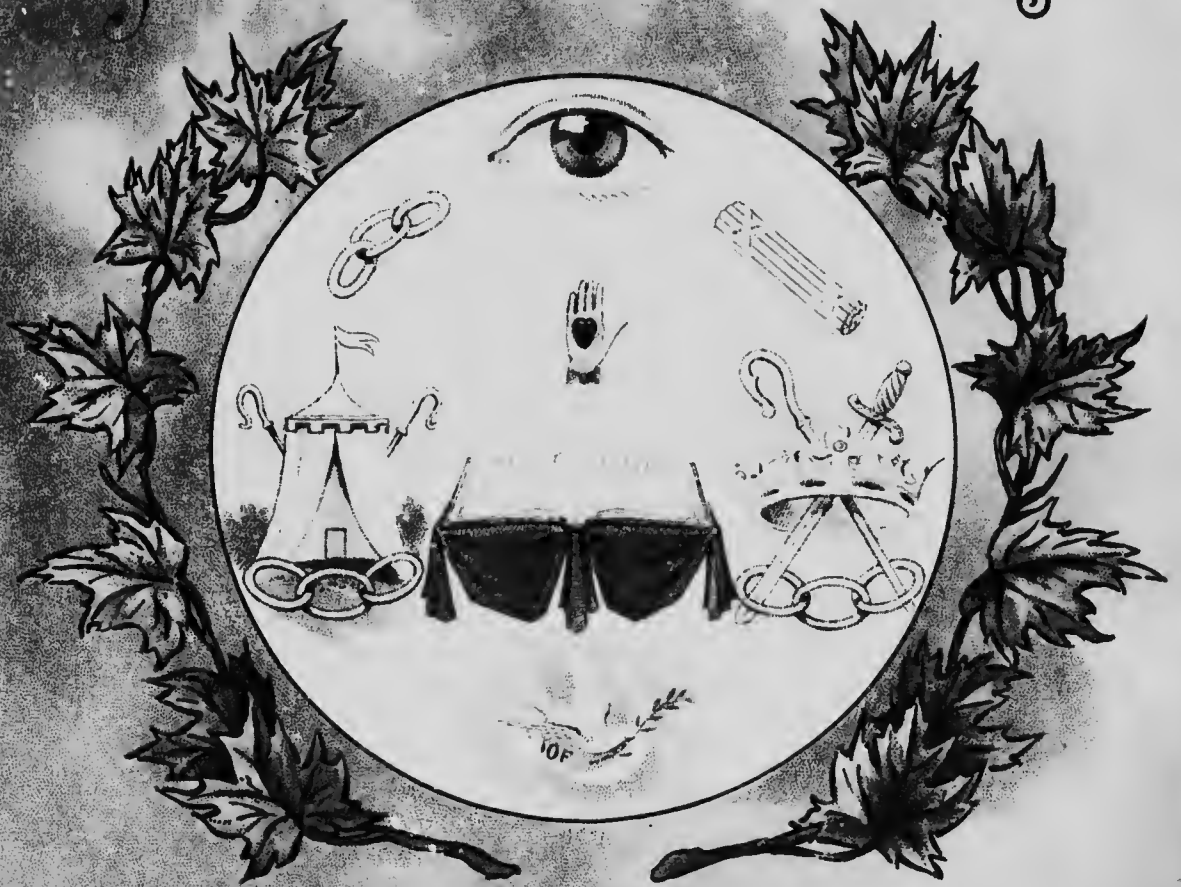
4.0



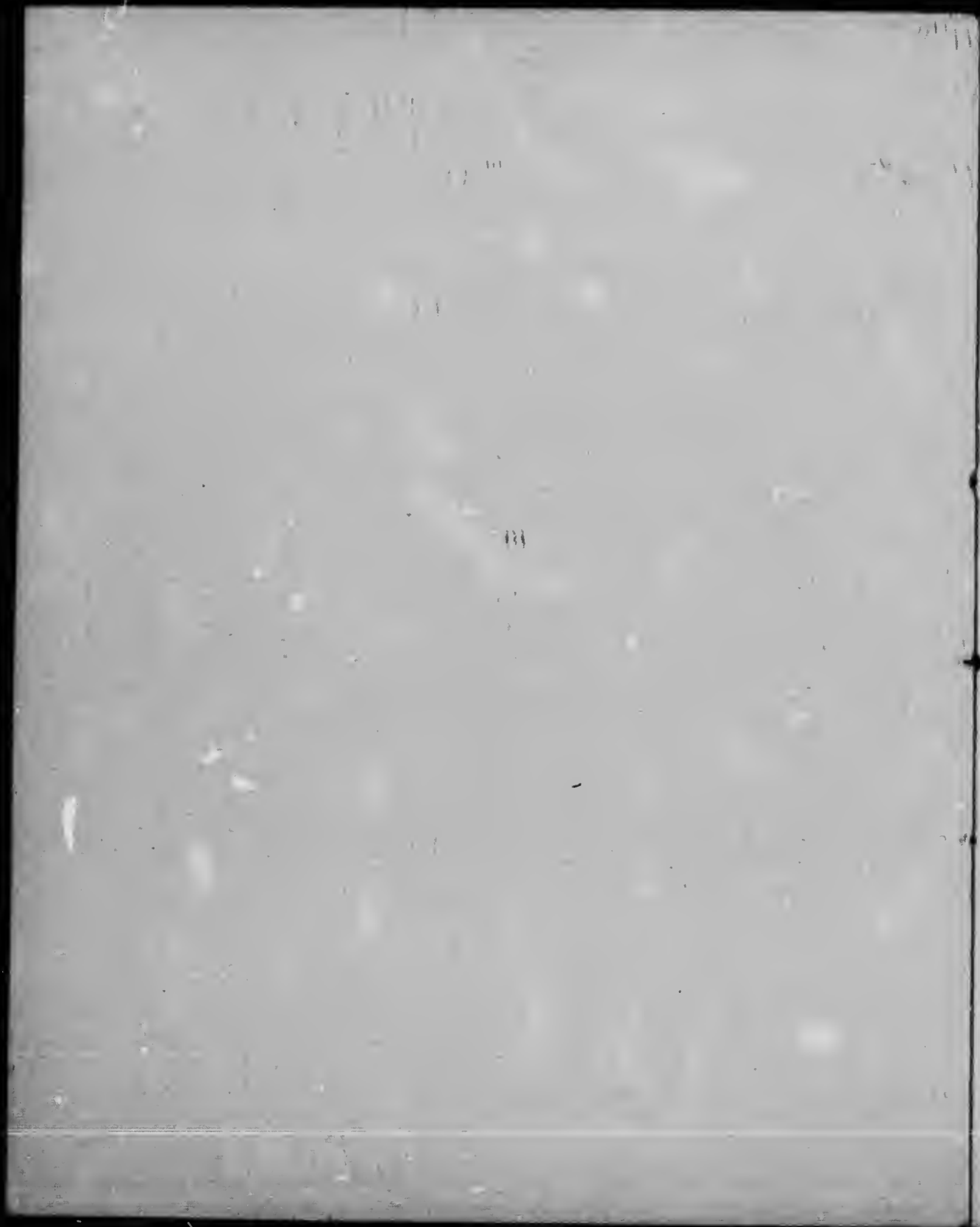
APPLIED IMAGE Inc

1653 East Main Street
Rochester, New York 14609 USA
(716) 482 - 0300 - Phone
(716) 288 - 5989 - Fax

TORONTO-1906
PAST GRAND REPRESENTATIVES
RE-UNION



Sovereign Grand Lodge, I.O.O.F.





Sovereign Grand Lodge



Past Grand Representatives

Re-Union

...Massey Music Hall...

Toronto

Tuesday Evening, September 18th, 1906

COMPLIMENTARY

By the

ODD FELLOWS OF ONTARIO

H. 1151
C. 115
115

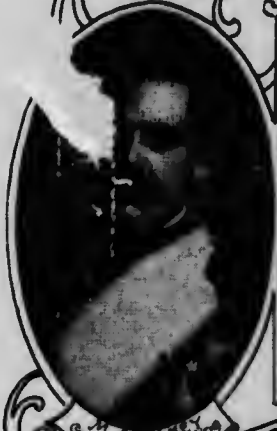


E. S. CONWAY
Deputy Grand Direr

REV. W. VEABLE
Grand Chaplain



ROBERT E. WRIGHT
Grand Direr



J. M. RATLEY
General Commanding



JOHN S. GOODWIN
Grand Secretary



M. RICHARDS MUCKLE
Grand Treasurer



JOSEPH HALL
Grand Marshal



ELVIN CURRY
Asst. Grand Secretary



W. L. PHISBERY
Grand Guardian



C. H. LYMAN
Grand Messenger

OFFICERS OF THE SOVEREIGN GRAND LODGE



Mrs. R. J. DILWORTH
Soprano



Mr. ARTHUR FLIGHT
Baritone



Miss HELEN K. FERGUSON
Contralto



Mr. FRANK KEMROSE
Tenor



HON. JOHN B. GOODWIN, P.G.S.
Chancellor



Mrs. HABEL DASTEDO-MILES
Pianist



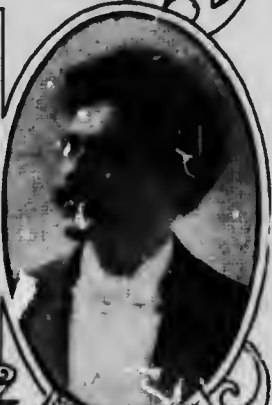
Mr. ELTON SMITH
Orator



HON. S. PINKERTON, P.G.S.
Orator



HON. HILL MONTAGUE, P.G.S.
Orator



Mr. ARTHUR BLAKELY
Organist

• TALENT - P.G.S. - REUNION •

Programme



- 1—*a* Organ Recital, 7.30 to 8.00 o'clock.
b Grand March for Patriarchs Militant
c "The Storm" (By request) LEMMENS
Mr. Arthur Blakeley
- 2—Quartette "Boys of the Old Brigade" BARRI
Mrs. Dilworth, Miss Ferguson, Mr. Bemrose
Mr. Blight
- 3—Song "Love's Echo" NEWTON
Mrs. Ida McLean Dilworth
- 4—Song "I Love You" SOBESKI
Mr. Arthur Blight
- 5—Song "Cupid at the Ferry" GERMAN
Miss Helen Kirby Ferguson
- 6—Song "The Three Nations" FOX
Mr. Frank Bemrose
- 7—Introduction by the Chairman
Hon. John B. Goodwin, of Georgia, Past Grand Sire
- Address "Odd Fellowship in its Relation to the State"
Hon. A. S. Pinkerton, of Massachusetts, Past Grand Sire
- Address "Odd Fellowship in its Relation to the Christian
[Church]"
Dr. Cl. T. Campbell, of Ontario, Past Grand Sire
- Address "Odd Fellowship in its Relation to the Family"
Hon. Hill Montague, of Virginia, Grand Representative

Programme

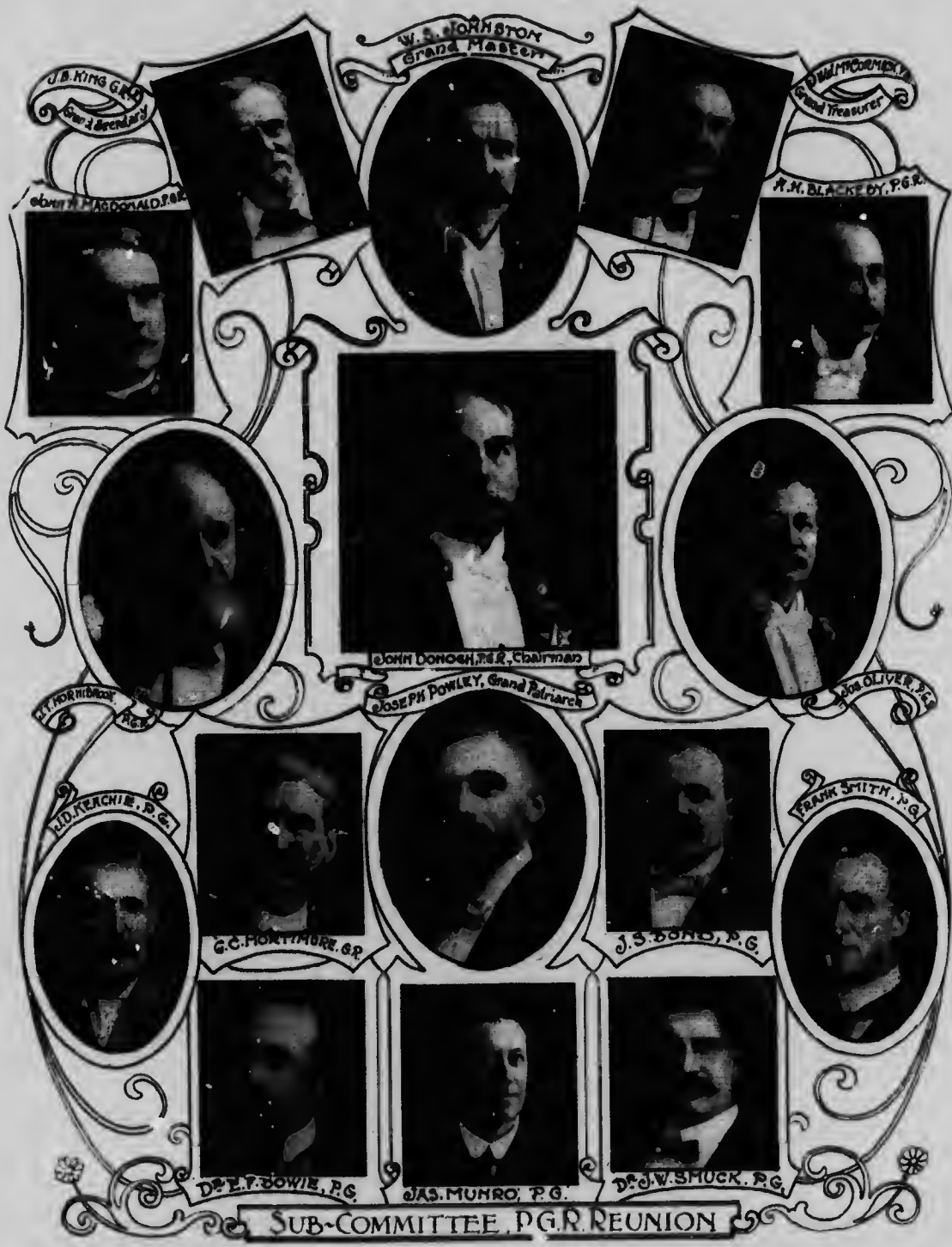
- 8—Duet "I Feel Thy Angel Spirit" HOFFMAN
 Mrs. Dilworth and Mr. Blight
- 9—Song "Let Me Like a Soldier Fall" WALLACE
 Mr. Frank Bemrose
- 10—Song "Autumnal Gale" GREEN
 Miss Helen Kirby Ferguson
- 11—Song a "A' For Love o' Thee" BARTLETT
 b "Memory" PARK
 Mrs. Ida McLean Dilworth
- 12—Song "The Young Royalist" ADAMS
 Mr. Arthur Blight
- 13—Quartette "Auld Lang Syne" MAX SPICKER
 Mrs. Dilworth, Miss Ferguson, Mr. Bemrose
 Mr. Blight

"God Save the King"

The Audience is requested to join in the
refrain of "Auld Lang Syne" and
the National Anthem

Accompanist - MRS. MABEL BASTEDO-MILLS





J.B. KING, G.P.
Grand Secretary

W.S. JOHNSTON
Grand Master

DONALD MCCOMBS
Grand Treasurer

EDWIN H. MACDONALD, P.G.

H.N. BLACKBY, P.G.

JOHN DONOHY, P.G.R. Chairman

JOSEPH POWLEY, Grand Patriarch

JOHN OLIVER, P.G.

WY. HORTON, P.G.

W.D. LEACHIE, P.G.

G.C. HORTON, P.G.

J.S. BOND, P.G.

FRANK SMITH, P.G.

D.E. BOWIE, P.G.

JAS. MUNRO, P.G.

D.J.W. SHUCK, P.G.

SUB-COMMITTEE, P.G.R. REUNION



Meeting Place of Sovereign Grand Lodge

ONTARIO PARLIAMENT BUILDINGS, QUEEN'S PARK, TORONTO

Independent Order Odd Fellows

Washington Lodge, No 1, founded at Baltimore
Maryland, by Thomas Wildey, with five
Members, 26th of April, 1819

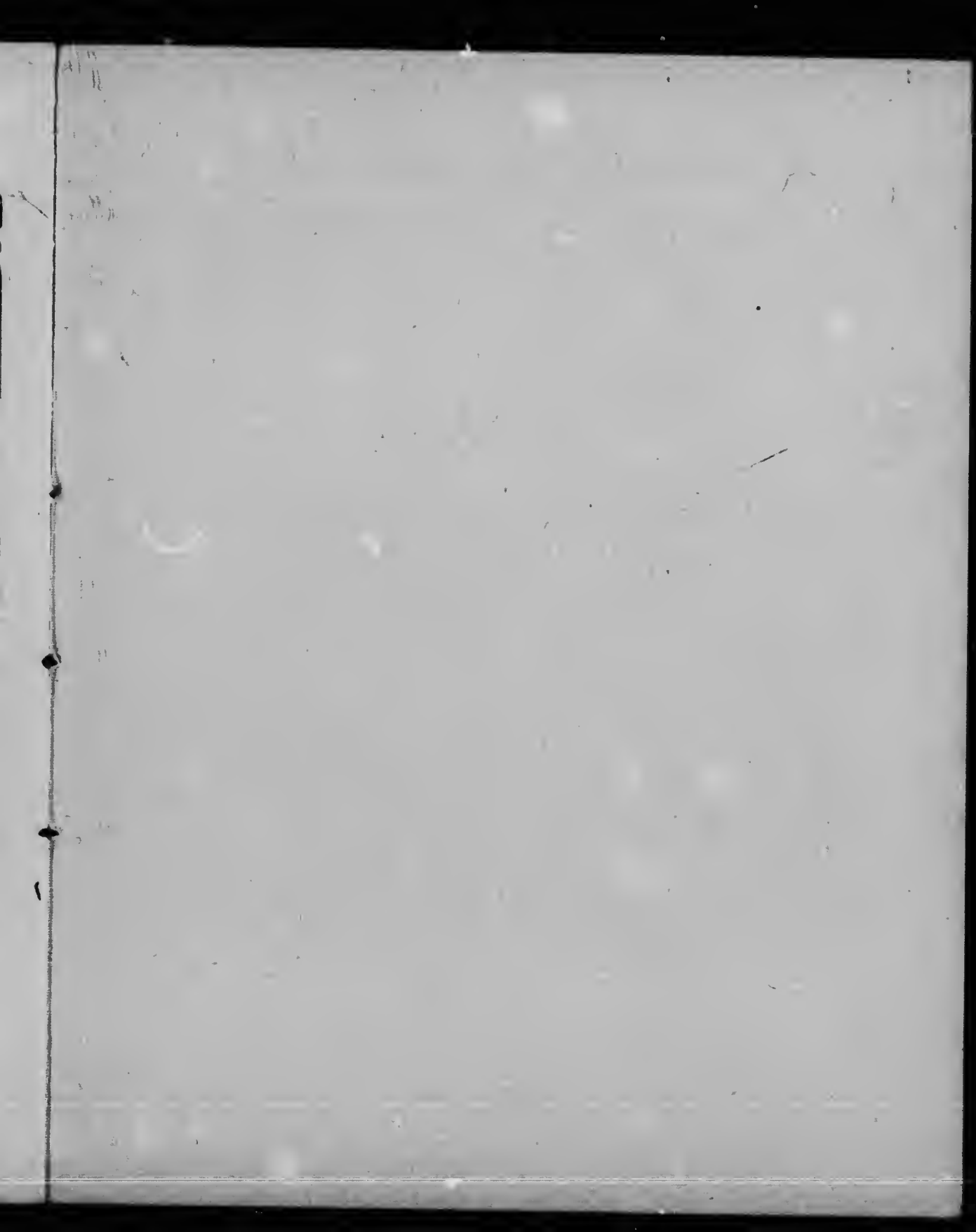
Statistics of the Order 30th of June 1906

Supreme Governing Body:
SOVEREIGN GRAND LODGE, I.O.O.F.
Headquarters: Baltimore, Md.

Quasi-Independent Grand Lodges.....	6
(German Empire, Australasia, The Netherlands Denmark, Sweden, Switzerland)	
Grand Lodges.....	68
Grand Encampments.....	56
Rebekah Assemblies.....	46
Subordinate Lodges.....	15,038
Subordinate Encampments.....	3,282
Rebekah Lodges.....	7,345
Cantons.....	571
Subordinate Lodge Members.....	1,278,065
Subordinate Encampment Members.....	185,370
Rebekah Members—Sisters.....	322,647
Brothers.....	178,636—501,283
Expended for Relief during 1905.....	\$4,680,387
Expended for Relief from 1830 to 1905.....	\$110,106,166

Order Established in Twenty Different Countries

TOTAL NUMBER OF MEMBERS 1,600,712



OUR FIELD



